

¾• 75" - • 758bP'Ç1"

1 B>1>. ° Øb + i 758b! _ €• \$0^- » _ X 8 Z>: >%‡ O><

>/ \$0^- » b%\$x

75" %, _ > 8 Z c +r" 7r'¼ b+ß5 µ b9•8b_ | • 7€ @- K 8 \ 1 u Z75" ±+\$
@æ M• 75" < 0¿Ø3¶b æ>&" M' æ>' _ \ 0ñ ææ b7•#' _ d ~ M• + i
'¼>&Ç b f + b#Ý_ j M• "@¼>' _ P K 9•8b7€ †75F K j c3Mö M• S u
+ i '¼ b d w*...b %o^] @œ: 758b d ! _ P K Z ² 0[^) 2 † + , b %o_ " B M•
/õ " ! †/œWZ 8 r M
+ i 758b d ! b < _ \ S ~ + , b %o@œ: >' ! » m)F _ X 8 Z 1 B>0>1°
Ø? } 75" %>&¾• 75" - • >' @+ , b %o† § İ î ° >&- | >' M• S u + i 758b!
_ €• ! » m)F/õ " » \ K Z M+á† ¨ ° • _ 7CK \$0^- *...b %ob ô †) Z
• ó b » † *...\$Î @&\$0^->' K Z 8 r M
• ó » _ X 8 Z " X b %o_ ° • _ g • K Z 8 S T A S C >%‡ O K Z 8 r M
d P1ß75" < 0¿ ±7' 8Õœ

>0 \$Î @Æ

>&/>' + i 758b d ! b ! » m)F l g \$0^- » b Æ

+ i 758b d ! b >' ! » m)F c + , b %ol b i 8@b 3æÜ x i 8@b Æ b 1 Â
6õ€*... \ b 4)! 1* Z ^] b » [M
½/ \$x_ c b \ > ~ [M
q ° Ü#æ, i '¼4ÄÜ l g G p »
r #' ..1* » l g ! » m)F 1 Â »
s Æ 3Û%‡i '¼3æÜ »
t ° Ü#æ3i '¼ 8 B/õ " »
u ° Ü ô 3Û%‡i '¼ â g Î (Ü%2'¼1 Â 0b' i v " /õ " » l g %Tm ì i
'¼ 8 B/õ " »
v 4 /œ'g # ì i l g 0£#i š f #æ3i 8 B/õ " »
w)¼ ì i 8 B/õ " »
x & 3Û%‡i 3æÜ »
y/õ " 5 13Ó l g - v 6õ4 /õ " »
z V0° _ €• 6õ€*... \ b 4)! 1* Z »
^ > ¾• 75" - • b Í î Ò ì î ^ _ + i 758b! b Ã â Ç Þ µ ° '¼ † V3UK Z
8 r Mb [g*f _ K Z C T l 8

[KW6 ZZZ PRG JR MS UGE VRNDL RVLUDVH ERXRQ M XXERXMLJ\ RX M XXERXMLJ\ RX KWPO](#)

>&0>' 1 B>1>. ° Øb \$Î @£ Æ

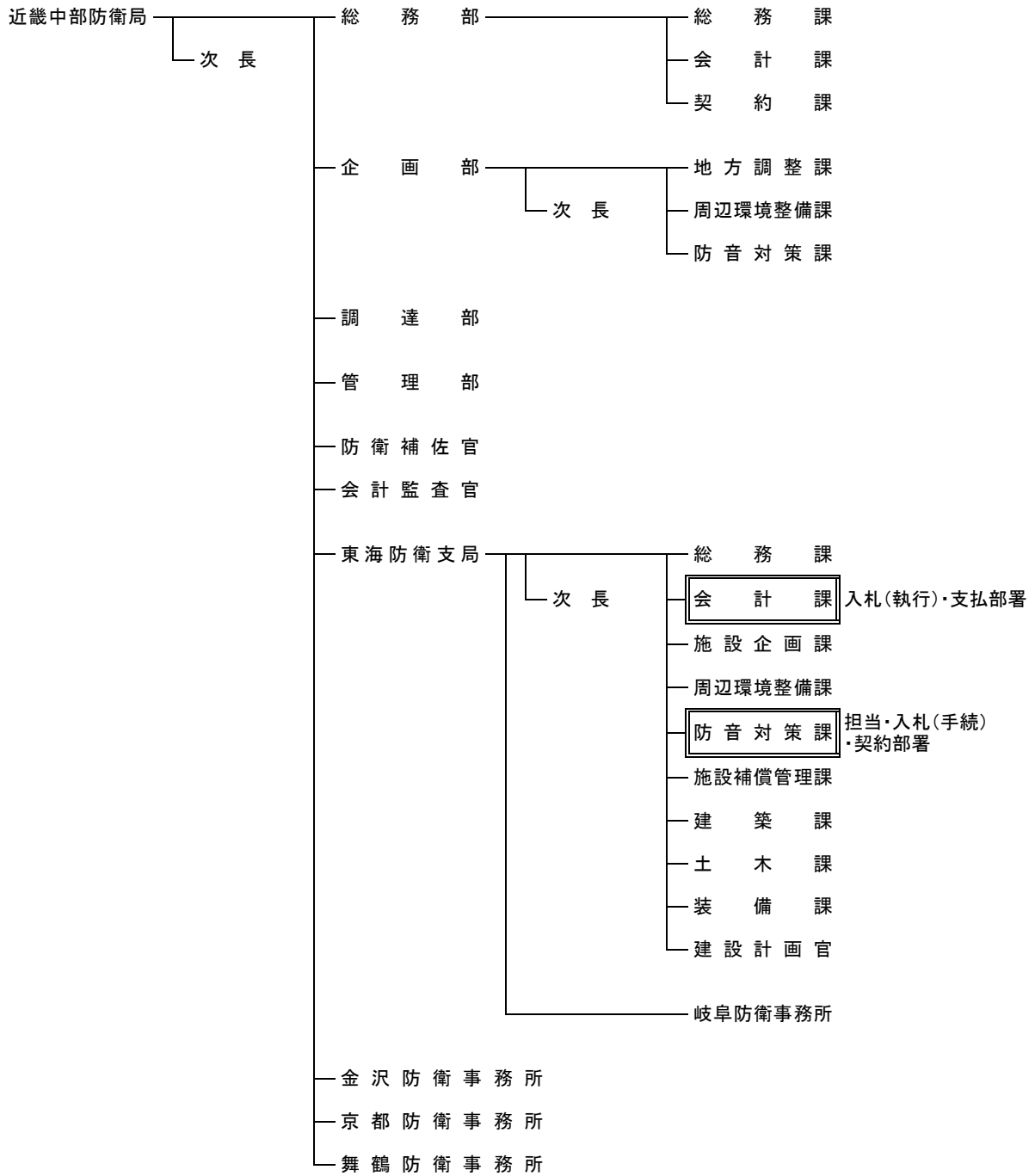
1 B>1>. ° Øb >/ G% b \$Î @c >1ó b ° • †/œ8 ° Ü ô 3Û%‡i b 3æÜ £
a • X(Ü>/>0>a • >&Qb >/>' l g >/>.. a • >&Qb >0>' >7>7>1 a • >&Qb >1>' &i
Øb Î (Ü \ K Qb >1_ X 8 Z c \ Ü. » 2 , /œm_ ö Y C >1• ° b Î (Ü † £ K
Z 8 r M
^ > Î (Ü b £ ¥ _ | ~ r M @ V0° >&/>' b » Æ b : U M 4 Š b » † \$
0^- K ^ 8 œ @ 6 ~ r M

東海防衛支局における過去3箇年分の契約件数、実施予定数量及び契約金額

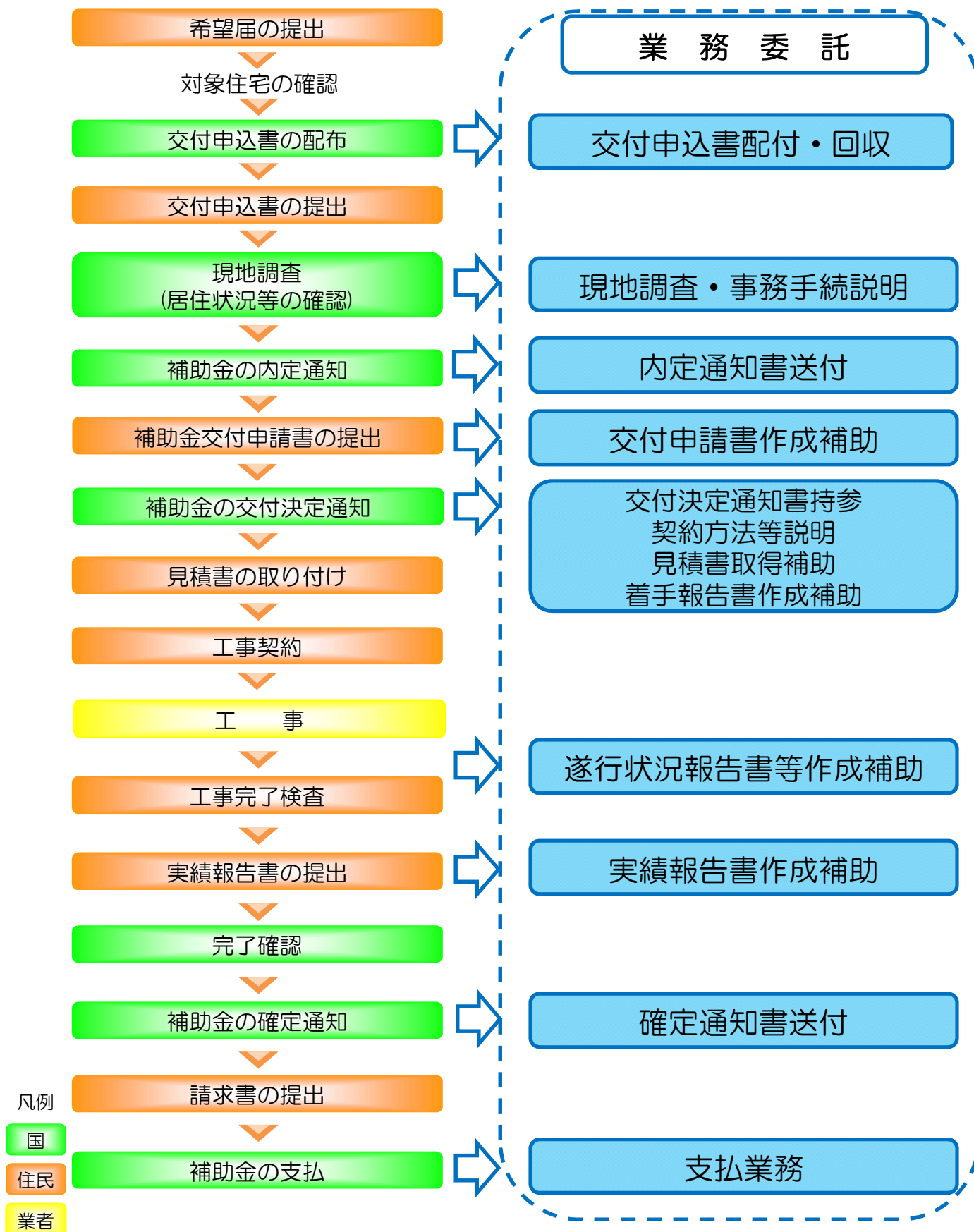
東海支局

年度	契約件数	実施予定数量	契約金額 (税込み・円)
平成27年度	2件	325世帯	5,570,667 円
平成28年度	2件	272世帯	5,784,476 円
平成29年度	3件	638世帯	11,638,635 円

東海防衛支局組織図及び所掌事務



住宅防音事業の事務手続の流れ



住宅防音事業業務委託積算指針

住宅防音事業業務委託積算指針

1 各業務の実施に要する費用の内訳

	区分	内容	基準額等
1	人件費	<p>関係者との連絡調整、関係者への説明、関係書類の作成補助、送付、受領、確認、提出等の実施に要する費用で、移動に要する時間も含む費用</p> <p>なお、関係者への説明、関係書類の作成補助等を行う者は作業員A、関係書類の送付等の比較的定型的な業務を行う者は作業員Bと区分</p>	<p>作業員Aは、直近の国土交通省設計業務委託等技術者単価のうち、設計業務の技師(C)の単価を採用</p> <p>作業員Bは、直近の積算資料((一財)経済調査会)の派遣料金のうち、事務用機器操作Cを採用</p>
2	自動車借上費	説明等のため住宅に向かう際に使用する自動車の借上に要する費用	直近の物価資料((財)建設物価調査会)のP0クラス(24時間まで)
3	燃料費	自動車の運行に要するガソリン購入費用	ガソリン価格は資源エネルギー庁 石油価格調査結果の直近1年の平均を採用
4	通信費	架電時に要する電話料金	通信事業者各社の平均値を採用 (固定電話昼間料金(市内/県内市外))
5	封筒代	各書類の配布や送付等に要する費用	各地方防衛局における直近の調達価格
6	郵送料	各書類の配布や送付等に要する費用	郵便サービス各社の最安値を採用
7	振込サービス料	工事請負業者及び設計監理事務所に対する請負金額の支払いを行うために契約するインターネット取引サービスに要する契約費及び利用料	仕様書に記載するインターネット取引サービスの都市銀行、地方銀行、信用金庫、ネット銀行における、法人向けインターネットバンキングサービスの最安値を採用
8	振込手数料	施工業者及び設計事務所に対する請負金額の支払いに要する費用	同上

9	諸経費	通信費等の会社を維持運営するための間接的な経費	(1～8の合計金額) × 1 / 3 = 諸経費														
10	その他	多ロット契約及び複数年度契約の際の掛率	<table border="1" data-bbox="927 342 1426 613"> <thead> <tr> <th data-bbox="927 342 1082 412"></th> <th data-bbox="1082 342 1254 412">1年</th> <th data-bbox="1254 342 1426 412">3年</th> </tr> </thead> <tbody> <tr> <td data-bbox="927 412 1082 479">100世帯</td> <td data-bbox="1082 412 1254 479">—</td> <td data-bbox="1254 412 1426 479">95%</td> </tr> <tr> <td data-bbox="927 479 1082 546">500世帯</td> <td data-bbox="1082 479 1254 546">97%</td> <td data-bbox="1254 479 1426 546">89%</td> </tr> <tr> <td data-bbox="927 546 1082 613">1000世帯</td> <td data-bbox="1082 546 1254 613">95%</td> <td data-bbox="1254 546 1426 613">89%</td> </tr> </tbody> </table> <p data-bbox="927 636 1426 734">※複数年度（3年）契約については、毎年度100世帯、500世帯及び1000世帯程度とする。</p> <p data-bbox="927 801 1426 869">掛率については2で得られた各業務の金額に乗じて算出すること。</p>				1年	3年	100世帯	—	95%	500世帯	97%	89%	1000世帯	95%	89%
	1年	3年															
100世帯	—	95%															
500世帯	97%	89%															
1000世帯	95%	89%															

2. 各業務の標準作業量

(1) 交付申込書等配付及び回収業務

(ア) 交付申込書等配付業務（100件当たり）

項目		数量			単位
		防音	建具	空調	
人件費	作業員 A	17	17	17	時間
	作業員 B	10	10	10	時間
自動車借上費		10	10	10	時間
燃料費		20	20	20	リットル
通信費		1	1	1	時間
封筒代		104	104	104	枚
郵送料		104	104	104	件

(イ) 交付申込書等回収業務（100世帯当たり）

項目		数量			単位
		防音	建具	空調	
人件費	作業員 A	21	21	21	時間
	作業員 B	7	7	7	時間
自動車借上費		1	1	1	時間
燃料費		2	2	2	リットル
通信費		2	2	2	時間
封筒代		119	119	119	枚
郵送料		119	119	119	件

(2) 現地調査業務及び事務手続説明業務

現地調査業務及び事務手続説明業務（100世帯当たり）

項目		数量			単位
		防音	建具	空調	
人件費	作業員 A	127	127	127	時間
	作業員 B	10	10	10	時間
自動車借上費		98	98	98	時間
燃料費		199	199	199	リットル
通信費		5	5	5	時間
封筒代		4	4	4	枚
郵送料		4	4	4	件

(3) 内定通知書等送付業務

(ア) 内定通知書等送付業務（100件当たり）

項目		数量			単位
		防音	建具	空調	
人件費	作業員 A	4	4	4	時間
	作業員 B	8	8	8	時間
自動車借上費		2	2	2	時間
燃料費		4	4	4	リットル
通信費		1	1	1	時間
封筒代		86	86	86	枚
郵送料		86	86	86	件

(イ) 審査結果等通知送付業務 (100 件当たり)

項目		数量			単位
		防音	建具	空調	
人件費	作業者 A	2	2	2	時間
	作業者 B	2	2	2	時間
自動車借上費		1	1	1	時間
燃料費		2	2	2	リットル
封筒代		22	22	22	枚
郵送料		22	22	22	件

(4) 交付申請書等作成補助業務

交付申請書等作成補助業務 (100 件当たり)

項目		数量			単位
		防音	建具	空調	
人件費	作業者 A	23	23	23	時間
	作業者 B	5	5	5	時間
自動車借上費		9	9	9	時間
燃料費		18	18	18	リットル
通信費		2	2	2	時間
封筒代		219	219	219	枚
郵送料		219	219	219	件

(5) 交付決定通知書等持参、契約方法等説明、見積書取得補助業務及び着手報告書等作成補助業務

(ア) 交付決定通知書等持参及び契約方法等説明業務 (100 件当たり)

項目		数量			単位
		防音	建具	空調	
人件費	作業者 A	118	118	118	時間
	作業者 B	10	10	10	時間
自動車借上費		98	98	98	時間
燃料費		199	199	199	リットル
通信費		6	6	6	時間
封筒代		4	4	4	枚
郵送料		4	4	4	件

(イ) 見積書取得補助業務及び着手報告書等作成補助業務 (100 件当たり)

項目		数量			単位
		防音	建具	空調	
人件費	作業者 A	11	11	11	時間
	作業者 B	5	5	5	時間
自動車借上費		1	1	1	時間
燃料費		2	2	2	リットル
通信費		2	2	2	時間
封筒代		119	119	119	枚
郵送料		119	119	119	件

(6) 遂行状況報告書及び計画変更申請書作成補助業務

(ア) 遂行状況報告書作成補助業務 (100 件当たり)

項目		数量			単位
		防音	建具	空調	
人件費	作業者 A	3	3	3	時間
	作業者 B	1	1	1	時間
自動車借上費		1	1	1	時間
燃料費		2	2	2	リットル
通信費		1	1	1	時間
封筒代		20	20	20	枚
郵送料		20	20	20	件

(イ) 計画変更申請書作成補助業務 (100 件当たり)

項目		数量			単位
		防音	建具	空調	
人件費	作業者 A	11	11	11	時間
	作業者 B	3	3	3	時間
自動車借上費		4	4	4	時間
燃料費		8	8	8	リットル
通信費		1	1	1	時間
封筒代		46	46	46	枚
郵送料		46	46	46	件

(ウ) 計画変更承認書送付業務 (100 件当たり)

項目		数量			単位
		防音	建具	空調	
人件費	作業者 A	4	4	4	時間
	作業者 B	4	4	4	時間
自動車借上費		3	3	3	時間
燃料費		6	6	6	リットル
通信費		1	1	1	時間
封筒代		11	11	11	枚
郵送料		11	11	11	件

(7) 実績報告書作成補助業務

実績報告書作成補助業務 (100 世帯当たり)

項目		数量			単位
		防音	建具	空調	
人件費	作業者 A	110	110	110	時間
	作業者 B	19	19	19	時間
自動車借上費		97	97	97	時間
燃料費		197	197	197	リットル
通信費		10	10	10	時間
封筒代		4	4	4	枚
郵送料		4	4	4	件

(8) 確定通知書送付業務

確定通知書送付業務（100 件当たり）

項目		数量			単位
		防音	建具	空調	
人件費	作業者 A	5	5	5	時間
	作業者 B	9	9	9	時間
自動車借上費		2	2	2	時間
燃料費		4	4	4	リットル
通信費		1	1	1	時間
封筒代		104	104	104	枚
郵送料		104	104	104	件

(9) 補助金請求及び支払関連補助業務

(ア) 支払業務（100 件当たり）

項目		数量			単位
		防音	建具	空調	
人件費	作業者 A	2	2	2	時間
	作業者 B	95	95	95	時間
自動車借上費		1	1	1	時間
燃料費		2	2	2	リットル
通信費		2	2	2	時間
振込サービス料		1	1	1	式
振込手数料		156	156	78	件

(イ) 支払完了通知送付業務（100 件当たり）

項目		数量			単位
		防音	建具	空調	
人件費	作業者 A	2	2	2	時間
	作業者 B	9	9	9	時間
自動車借上費		1	1	1	時間
燃料費		2	2	2	リットル
封筒代		104	104	104	枚
郵送料		104	104	104	件

※ 端数処理

標準作業量により得られた金額は、1 円未満を切り捨てるものとする。