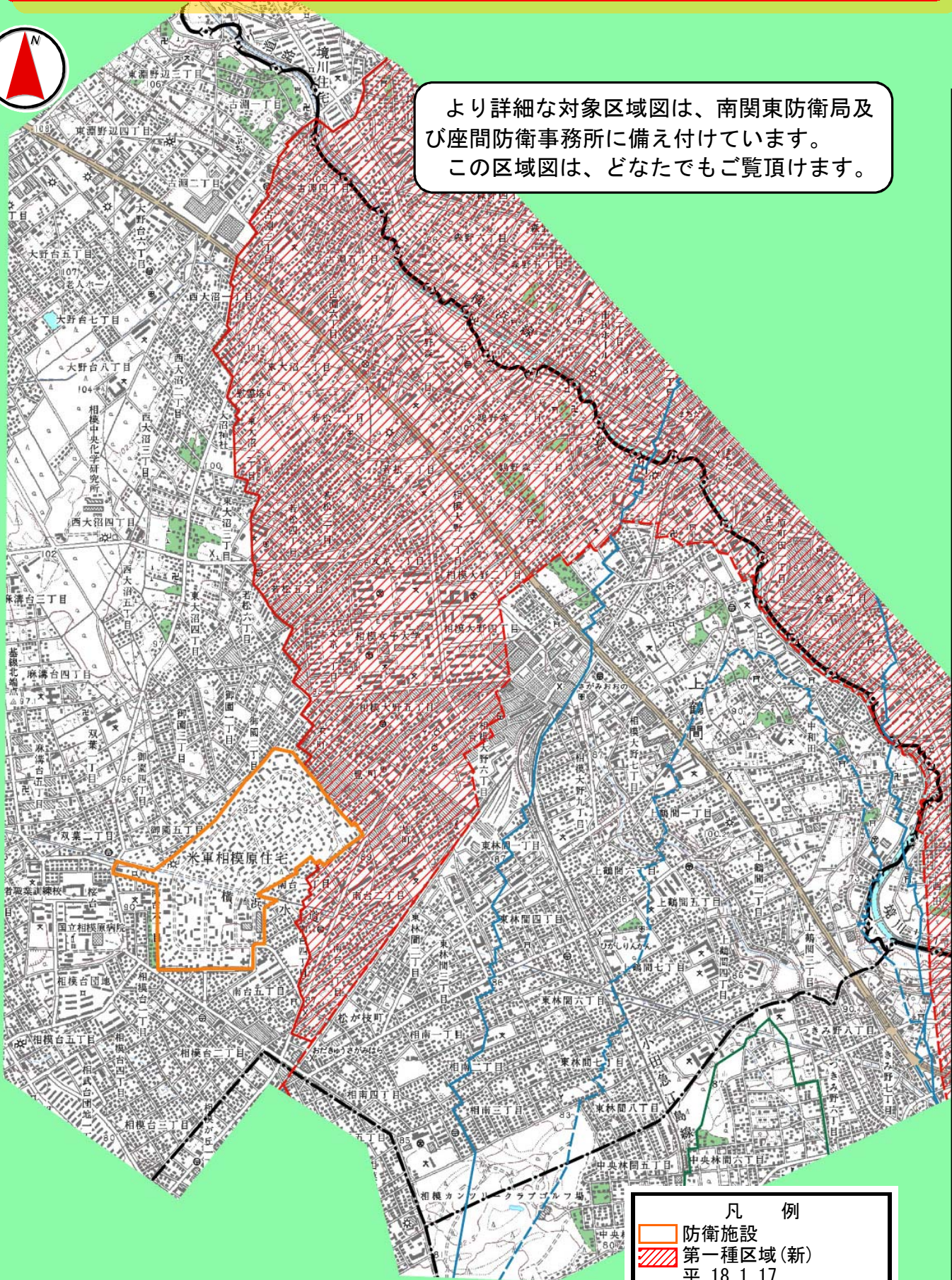







# 厚木飛行場における住宅防音工事対象区域図



より詳細な対象区域図は、南関東防衛局及び座間防衛事務所に備え付けています。  
この区域図は、どなたでもご覧頂けます。



- 凡 例
-  防衛施設
  -  第一種区域(新)  
平. 18. 1. 17.  
防衛施設庁告示第1号
  -  第一種区域(旧)
  -  工法区分線(新)  
平. 18. 1. 31.
  -  工法区分線(旧)

「この地図は、国土地理院長の承認を得て、同院発行の数値地図25000(地図画像)を複製したものである。(承認番号 平17総複、第705号)」