

#### (5) N-4.1

N-4.1の工事前からの月平均気温の推移を表 7.2.3-11 に、月平均湿度の推移を表 7.2.3-12 に、日平均気温の推移を図 7.2.3-9 に、日平均湿度の推移を図 7.2.3-10 に示した。

評価図書の予測では、植栽(マント群落・ソデ群落等)により、林内の気象変化は低減されると予測している。

存在・供用時の調査結果では、平均値を見ると、気温は無障害物帯から50m離れた林内(N4、S4)及びその中間の地点(N3、S3、E3)では、無障害物帯近傍の地点(N2、S2、E2)より低い傾向にあった。また、湿度は無障害物帯から50m離れた林内(N4、S4)及びその中間の地点(S3)では、無障害物帯近傍の地点(N2、S2、E2)より高い傾向にあり、林内奥部では乾燥化等の影響は確認されていない。

なお、東側(E2、E3、E4)及び西側(W2、W3、W4)の地点は全て既存の林縁部または草地のため、上述のような傾向は確認されなかった。

表 7.2.3-11(1) 月平均気温の推移(N-4.1)

単位:℃

区分	年	月	N-4.1 -1	N-4.1 N2	N-4.1 N3	N-4.1 N4	N-4.1 S2	N-4.1 S3	N-4.1 S4	N-4.1 E2	N-4.1 E3	N-4.1 E4	N-4.1 W2	N-4.1 W3	N-4.1 W4	
工事前	平成19年	6月	24.1	24.0	23.8	23.8	23.9	23.8	23.8	24.2	24.4	24.2	23.8	23.8	24.4	
		7月	27.4	27.1	26.9	27.0	27.1	26.9	26.8	27.7	27.8	27.5	27.0	27.1	27.9	
		8月	26.4	26.3	26.2	26.1	26.3	26.1	26.1	26.6	26.8	26.6	26.1	26.1	26.7	
		9月	25.8	25.5	25.4	25.3	25.7	25.4	25.4	26.0	26.1	25.9	25.4	25.6	26.1	
		10月	24.1	23.7	23.6	23.5	23.9	23.4	23.4	24.2	24.2	24.1	23.5	23.8	24.0	
		11月	19.5	19.1	19.0	18.9	19.3	18.7	18.9	19.7	19.5	19.6	18.9	19.2	19.3	
	12月	16.8	16.5	16.4	16.3	16.7	16.1	16.1	17.1	16.9	17.0	16.3	16.7	16.7		
	平成20年	1月	16.0	15.7	15.6	15.5	15.8	15.4	15.4	16.0	16.0	16.0	15.4	15.7	15.9	
		2月	13.2	12.9	12.8	12.7	13.0	12.5	12.6	13.3	13.3	13.3	12.7	13.0	13.1	
		3月	15.7	15.5	15.4	15.4	15.8	15.3	15.3	15.8	15.9	16.0	15.4	15.7	15.8	
		4月	18.6	18.2	18.3	18.2	18.5	18.1	18.1	18.8	18.9	18.8	18.2	18.4	18.8	
		5月	21.7	20.9	20.8	20.7	21.0	20.6	20.7	22.8	21.4	21.3	20.8	20.9	21.5	
	平成23年	4月	18.5	18.0	17.8	17.7	18.2	17.8	17.4	18.8	18.5	18.2	18.3	18.1	18.6	
		5月	21.9	21.5	21.4	21.4	21.6	21.4	21.3	22.0	21.9	21.7	21.7	21.6	22.1	
		6月	26.1	26.1	25.9	25.9	26.0	26.0	25.7	26.7	26.4	26.0	26.4	25.9	26.6	
		7月	27.0	26.8	26.5	26.5	26.8	26.7	26.4	27.4	27.3	26.8	27.1	26.6	27.5	
		8月	27.2	26.0	25.7	25.6	26.0	26.0	25.6	26.8	26.3	26.4	26.6	25.9	26.7	
		9月	25.7	25.5	25.1	25.1	25.5	25.5	25.1	25.8	25.7	25.5	25.9	25.4	25.9	
		10月	22.9	22.9	22.5	22.4	22.9	22.9	22.4	23.0	23.0	22.9	23.0	22.7	23.0	
		11月	21.6	21.5	21.2	21.1	21.5	21.6	21.2	21.5	21.5	21.5	21.5	21.4	21.6	
	平成24年	1月	14.4	13.2	14.0	14.1	14.4	14.3	13.9	14.4	14.5	15.1	14.2	14.3	14.3	
		2月	15.0	14.9	14.8	14.8	15.1	15.1	14.6	15.1	15.2	15.8	15.0	15.0	15.0	
		3月	17.1	17.0	16.7	16.9	17.1	17.0	16.7	17.3	17.5	18.7	17.2	17.0	17.3	
		4月	19.3	19.1	18.9	18.9	19.2	19.1	18.7	19.4	20.0	19.6	19.2	19.1	19.4	
		5月	22.0	21.6	21.4	21.5	21.8	21.7	21.3	22.2	23.3	22.5	22.0	21.7	22.2	
		6月	25.2	24.9	24.7	25.0	24.9	24.8	24.6	25.5	25.9	25.6	25.3	24.8	25.6	
		7月	27.5	27.1	26.8	26.7	27.0	27.0	26.5	28.0	27.9	27.4	27.5	26.8	28.1	
		8月	27.0	26.6	26.3	26.2	26.7	26.5	26.1	27.2	27.3	26.7	26.8	26.5	27.3	
		最小値	13.2	12.9	12.8	12.7	13.0	12.5	12.6	13.3	13.3	13.3	12.7	13.0	13.1	
		最大値	27.5	27.1	26.9	27.0	27.1	27.0	26.8	28.0	27.9	27.5	27.5	27.1	28.1	
		平均	21.5	21.2	21.0	21.0	21.3	21.1	20.9	21.7	21.7	21.6	21.3	21.2	21.6	
	工事中	平成24年	9月	25.3	24.9	24.6	24.6	25.0	24.9	24.6	25.5	25.2	25.5	25.3	24.9	25.5
			10月	—	22.1	21.7	21.7	22.2	22.1	21.7	22.2	22.2	22.6	22.2	22.0	22.2
			11月	—	17.9	17.6	17.6	18.1	18.0	17.4	18.1	18.1	18.2	18.0	18.1	18.0
			12月	—	15.7	15.5	15.4	15.9	15.7	15.2	15.8	15.9	15.8	15.6	15.9	15.7
		平成25年	1月	—	13.9	13.7	13.8	14.2	13.8	13.6	14.1	14.3	14.1	13.6	13.9	14.0
2月			—	16.1	15.8	15.8	16.1	15.8	15.7	16.2	17.7	16.0	15.6	16.0	16.2	
3月			—	17.8	17.3	17.3	17.8	17.5	17.3	18.0	19.3	17.8	17.5	17.5	17.9	
		最小値	25.3	13.9	13.7	13.8	14.2	13.8	13.6	14.1	14.3	14.1	13.6	13.9	14.0	
		最大値	25.3	24.9	24.6	24.6	25.0	24.9	24.6	25.5	25.2	25.5	25.3	24.9	25.5	
	平均	25.3	18.3	18.0	18.0	18.5	18.3	17.9	18.6	19.0	18.6	18.3	18.3	18.5		

注1) N-4.1-1 はヘリ着陸帯中央部であり、地点名にあるN・S・E・Wは方位を示している。

注2) N-4.1-1 は工事の進捗に伴い平成24年10月に撤去した。

注3) 平成20年5月の平均値は5月1~28日の測定値から算出した。

注4) 平成23年4月の平均値は4月14~30日の測定値から算出した。

注5) 平成23年8月は台風等の影響で全地点が、平成24年1~2月はN2の一部の日でデータが欠測している。

表 7.2.3-11(2) 月平均気温の推移(N-4.1)

単位:°C

区分	年	月	N-4.1 -1	N-4.1 N2	N-4.1 N3	N-4.1 N4	N-4.1 S2	N-4.1 S3	N-4.1 S4	N-4.1 E2	N-4.1 E3	N-4.1 E4	N-4.1 W2	N-4.1 W3	N-4.1 W4	
存在時	平成25年	4月	—	17.9	17.6	17.7	18.1	17.9	17.6	18.3	19.6	18.2	18.1	18.0	18.3	
		5月	—	21.6	21.3	21.3	21.5	21.4	21.1	21.7	21.6	21.9	21.5	21.4	21.8	
		6月	—	26.0	25.6	25.6	25.9	25.7	25.3	26.4	26.1	25.9	26.4	25.8	26.6	
		7月	—	27.6	27.1	27.1	27.3	27.3	26.9	28.2	27.6	27.2	27.8	27.3	28.4	
		8月	—	28.0	27.4	27.3	27.7	27.7	27.2	28.4	28.0	27.8	28.2	27.7	28.7	
		9月	—	26.3	26.0	25.9	26.3	26.3	25.8	26.4	26.4	26.6	26.4	26.4	26.7	
		10月	—	23.0	22.7	22.7	23.1	23.1	22.6	22.8	23.1	23.1	23.0	23.1	23.2	
		11月	—	18.2	18.1	18.0	18.5	18.4	17.8	18.1	18.5	18.5	18.1	18.6	18.4	
		12月	—	14.0	14.0	13.9	14.5	14.3	13.8	14.0	14.5	14.5	14.0	14.7	14.2	
		平成26年	1月	—	13.8	13.5	13.3	14.2	14.0	13.2	13.5	14.0	14.0	13.8	14.3	14.0
			2月	—	15.3	15.1	15.0	15.5	15.3	14.9	15.2	15.4	15.5	15.4	15.4	15.5
			3月	—	16.6	16.2	16.1	16.6	16.5	16.0	16.4	16.5	16.4	16.4	16.6	16.8
	4月		—	18.4	18.1	18.0	18.4	18.3	17.9	18.5	18.5	18.3	18.5	18.4	18.8	
	5月		—	20.9	20.7	20.7	21.0	21.0	20.6	21.2	21.3	21.0	21.0	21.0	21.3	
	6月		—	24.5	24.4	24.4	24.5	24.5	24.0	24.8	24.9	24.5	24.7	24.6	25.1	
	7月		—	27.3	27.1	27.0	27.3	27.3	26.7	27.6	27.8	27.1	27.5	27.3	28.0	
	8月		—	26.6	26.3	26.0	26.6	26.6	26.0	26.7	26.9	26.5	27.0	26.6	27.3	
	9月		—	26.2	26.0	25.7	26.4	26.3	25.5	26.2	26.4	26.1	26.6	26.4	26.9	
	10月		—	22.6	22.6	22.3	23.0	22.9	22.2	22.3	23.0	23.3	22.8	23.1	23.0	
	11月		—	19.7	19.8	19.3	20.1	20.0	19.2	19.4	20.0	20.2	19.9	20.2	20.1	
	12月		—	14.2	14.5	14.3	14.9	14.7	14.2	14.3	15.0	14.9	14.4	15.1	14.8	
	存在・供用時	平成27年	1月	—	13.6	13.7	13.4	14.2	14.0	13.5	13.6	14.1	14.0	13.7	14.3	14.0
			2月	—	13.7	13.7	13.5	14.2	14.0	13.5	13.7	14.1	14.0	13.8	14.2	14.1
			3月	—	16.5	16.3	16.1	16.7	16.6	16.2	16.4	16.6	16.5	16.7	16.7	16.8
4月			—	19.8	19.6	19.4	20.0	19.9	19.5	20.0	20.0	19.8	20.2	20.0	20.3	
5月			—	22.6	22.4	22.2	22.7	22.6	22.3	22.9	22.9	22.7	23.0	22.7	23.2	
6月			—	26.7	26.4	26.2	26.7	26.6	26.3	26.8	26.8	26.5	27.1	26.8	27.4	
7月			—	26.7	26.5	26.3	26.7	26.7	26.2	26.8	27.3	26.9	26.9	26.8	27.2	
8月			—	26.5	26.3	26.0	26.6	26.5	26.1	26.7	26.6	26.5	26.8	26.7	26.9	
9月			—	25.0	24.8	24.6	25.4	25.2	24.5	25.5	25.4	25.3	25.5	25.4	25.6	
10月			—	22.2	22.1	21.9	22.8	22.6	21.9	22.7	22.7	22.7	22.4	22.8	22.9	
平成29年		5月	—	21.4	21.1	20.7	21.5	21.1	20.9	22.0	21.8	21.6	21.6	21.3	21.9	
		6月	—	24.8	24.3	24.0	24.5	24.3	24.1	25.0	23.8	24.6	24.8	24.3	25.0	
		7月	—	27.8	27.2	26.8	27.6	27.3	26.6	28.3	—	27.6	28.0	27.3	28.5	
		8月	—	28.2	27.8	27.6	28.4	28.0	27.5	28.7	28.4	28.3	28.6	28.1	28.8	
		9月	—	26.6	26.1	25.9	26.7	26.3	25.7	26.9	26.6	26.7	26.9	26.5	26.9	
		10月	—	24.6	24.3	24.0	24.8	24.3	23.9	24.8	24.7	24.9	24.8	24.6	25.0	
平成30年		11月	—	20.1	19.7	19.8	20.3	19.9	19.5	19.9	20.2	20.4	20.2	20.2	20.3	
		12月	—	14.6	14.6	14.6	15.1	14.6	14.2	14.8	15.2	15.2	14.7	15.0	15.0	
		1月	—	14.1	13.9	13.7	14.4	14.0	13.6	14.6	14.3	14.4	14.1	14.3	14.3	
		2月	—	14.1	13.7	13.5	14.2	13.7	13.2	14.2	14.3	14.2	14.1	14.1	14.2	
		3月	—	17.1	16.8	16.5	17.4	16.9	16.3	17.8	17.4	17.7	17.3	17.3	17.5	
			最小値	—	13.6	13.5	13.3	14.2	13.7	13.2	13.5	14.0	14.0	13.7	14.1	14.0
			最大値	—	28.2	27.8	27.6	28.4	28.0	27.5	28.7	28.4	28.3	28.6	28.1	28.8
			平均	—	21.3	21.1	20.9	21.5	21.3	20.8	21.5	21.4	21.5	21.5	21.5	21.8

注 1) N-4.1-1 はヘリ着陸帯中央部であり、地点名にあるN・S・E・Wは方位を示している。

注 2) N-4.1-1 は工事の進捗に伴い平成 24 年 10 月に撤去した。

注 3) 平成 27 年 10 月の平均値は 10 月 15 日までの測定値から算出した。

注 4) 平成 29 年 5 月の平均値は 5 月 26 日からの測定値から算出した。

注 5) E3 の平成 29 年 6 月 23 日～8 月 1 日は温湿度計消失のため欠測。



表 7.2.3-12(1) 月平均湿度の推移(N-4.1)

単位:%

区分	年	月	N-4.1 -1	N-4.1 N2	N-4.1 N3	N-4.1 N4	N-4.1 S2	N-4.1 S3	N-4.1 S4	N-4.1 E2	N-4.1 E3	N-4.1 E4	N-4.1 W2	N-4.1 W3	N-4.1 W4	
工事前	平成19年	6月	92	95	95	96	95	94	96	93	93	93	95	95	92	
		7月	87	90	89	89	89	87	91	86	86	86	88	88	89	
		8月	87	93	91	92	91	89	93	88	89	89	91	90	85	
		9月	89	94	92	94	91	91	95	88	89	89	92	90	89	
		10月	81	86	83	85	82	84	88	79	80	79	82	80	82	
		11月	84	87	84	86	82	88	90	80	82	79	83	80	82	
	平成20年	12月	82	86	82	83	81	86	88	78	80	77	82	78	81	
		1月	85	87	82	82	82	85	87	80	83	80	82	80	84	
		2月	78	79	74	74	74	82	82	72	76	72	74	71	77	
		3月	75	73	71	70	70	74	76	69	73	69	70	68	74	
		4月	83	78	78	77	76	81	83	75	79	75	76	75	80	
	平成23年	5月	85	90	83	82	82	86	89	86	84	80	81	82	86	
		4月	76	78	77	77	76	79	82	75	77	77	79	77	77	
		5月	91	94	94	94	92	94	95	90	91	91	92	93	90	
		6月	91	91	92	91	90	92	93	88	90	91	90	90	89	
		7月	89	89	90	89	87	88	90	86	86	88	88	86	85	
		8月	85	90	91	91	89	89	91	87	90	86	89	88	85	
		9月	82	86	87	86	83	85	88	81	83	79	85	82	78	
		10月	85	88	90	89	85	87	92	84	86	85	87	84	83	
	平成24年	11月	82	85	86	86	82	85	89	83	83	82	85	81	81	
		12月	78	84	86	84	79	85	90	80	79	83	84	78	78	
		1月	77	80	83	83	79	84	90	80	77	86	85	77	78	
		2月	76	83	80	80	76	80	87	80	77	87	80	75	80	
		3月	80	85	85	85	80	84	92	87	82	87	83	79	87	
		4月	77	82	82	82	76	82	90	84	81	86	80	75	86	
		5月	84	89	89	89	84	89	89	87	92	90	88	82	90	
		6月	84	97	98	97	95	97	88	93	83	90	96	95	94	
	工事中	平成24年	7月	82	93	94	94	87	92	87	87	88	89	91	88	89
			8月	88	95	97	96	90	95	87	90	91	95	94	92	91
			最小値	75	73	71	70	70	74	76	69	73	69	70	68	74
			最大値	92	97	98	97	95	97	96	93	93	95	96	95	94
	工事中	平成25年	平均	83	87	86	86	84	87	89	83	84	84	85	83	84
9月			81	92	94	93	92	92	86	83	88	85	88	91	84	
10月			—	88	89	88	88	88	82	78	85	80	86	85	78	
11月			—	89	89	88	89	89	85	78	83	83	87	84	78	
平成25年		12月	—	86	86	84	88	88	81	73	80	81	84	81	73	
		1月	—	87	86	86	82	85	78	72	80	81	81	85	71	
		2月	—	88	89	81	77	84	77	75	85	86	85	85	76	
		3月	—	89	89	85	74	83	78	75	86	86	78	86	77	
最小値	81	86	86	81	74	83	77	72	80	80	78	81	71			
最大値	81	92	94	93	92	92	86	83	88	86	88	91	84			
平均	81	88	89	86	84	87	81	76	84	83	84	85	77			

注1) N-4.1-1はヘリ着陸帯中央部であり、地点名にあるN・S・E・Wは方位を示している。

注2) N-4.1-1は工事の進捗に伴い平成24年10月に撤去した。

注3) 平成20年5月の平均値は5月1~28日の測定値から算出した。

注4) 平成23年4月の平均値は4月14~30日の測定値から算出した。

注5) 平成23年8月は台風等の影響で全地点が、平成24年1~2月はN2の一部の日でデータが欠測している。

表 7.2.3-12(2) 月平均湿度の推移(N-4.1)

単位: %

区分	年	月	N-4.1 -1	N-4.1 N2	N-4.1 N3	N-4.1 N4	N-4.1 S2	N-4.1 S3	N-4.1 S4	N-4.1 E2	N-4.1 E3	N-4.1 E4	N-4.1 W2	N-4.1 W3	N-4.1 W4	
存在時	平成25年	4月	—	90	91	91	77	90	83	80	86	81	76	85	80	
		5月	—	95	94	94	90	93	93	91	91	87	89	87	89	
		6月	—	94	95	89	91	89	97	93	91	86	83	82	87	
		7月	—	84	73	83	85	77	89	89	87	80	81	78	81	
		8月	—	88	73	86	86	81	90	90	87	82	80	77	82	
		9月	—	88	82	84	84	77	86	90	86	80	81	75	82	
		10月	—	88	84	84	83	79	83	91	84	82	81	83	82	
		11月	—	85	81	81	79	78	79	87	79	78	82	81	80	
		12月	—	84	79	76	77	76	74	86	76	76	79	79	78	
		平成26年	1月	—	75	72	72	72	68	70	77	72	73	74	74	74
			2月	—	78	77	80	80	79	71	78	77	82	84	85	83
			3月	—	68	74	75	76	74	58	83	76	86	84	80	80
	4月		—	81	75	77	77	78	81	89	78	89	88	81	81	
	5月		—	90	88	91	89	88	92	94	88	93	93	89	90	
	6月		—	96	93	94	94	93	94	94	93	93	92	92	92	
	7月		—	84	73	83	91	88	94	91	91	94	87	89	88	
	8月		—	95	92	95	92	89	95	92	93	95	86	90	87	
	9月		—	91	86	90	86	84	92	88	89	87	76	84	82	
	10月		—	83	81	86	82	81	75	86	85	78	80	80	80	
	11月		—	77	78	84	78	78	77	82	83	74	82	76	77	
	12月		—	77	75	80	74	77	78	77	77	69	82	70	74	
	存在・供用時	平成27年	1月	—	74	70	77	69	71	76	74	69	66	78	67	71
			2月	—	76	73	81	72	74	78	80	74	70	82	72	77
			3月	—	77	76	86	76	76	79	82	76	73	81	75	80
4月			—	83	83	91	83	81	84	84	81	80	85	81	80	
5月			—	86	87	93	87	84	87	84	83	85	88	86	79	
6月			—	91	90	94	92	89	92	87	90	90	88	91	85	
7月			—	91	89	94	91	88	93	86	89	88	89	90	87	
8月			—	90	89	94	91	87	92	87	90	87	88	90	91	
9月			—	89	87	92	87	86	92	86	85	82	86	87	91	
10月			—	86	84	89	82	83	88	82	81	77	84	80	82	
平成29年		5月	—	93	89	90	85	92	91	86	82	84	91	85	82	
		6月	—	94	94	94	89	94	94	92	89	89	93	92	87	
		7月	—	87	88	87	79	89	92	88	—	82	85	85	78	
		8月	—	87	85	83	75	84	85	87	82	78	84	81	76	
		9月	—	89	89	87	79	88	91	90	85	81	88	84	81	
		10月	—	88	87	87	76	87	90	89	82	77	86	82	78	
		11月	—	86	87	87	74	86	89	89	80	76	85	80	77	
		12月	—	85	83	80	70	84	86	82	73	70	84	74	72	
		平成30年	1月	—	82	81	80	71	82	85	76	78	72	82	77	73
			2月	—	85	77	75	75	80	82	75	73	68	79	73	69
			3月	—	77	78	76	75	76	80	76	72	70	77	72	73
				最小値	—	68	70	72	69	68	58	74	69	66	74	67
			最大値	—	96	95	95	94	94	97	94	93	95	93	92	92
			平均	—	85	83	86	81	83	85	85	83	81	84	81	81

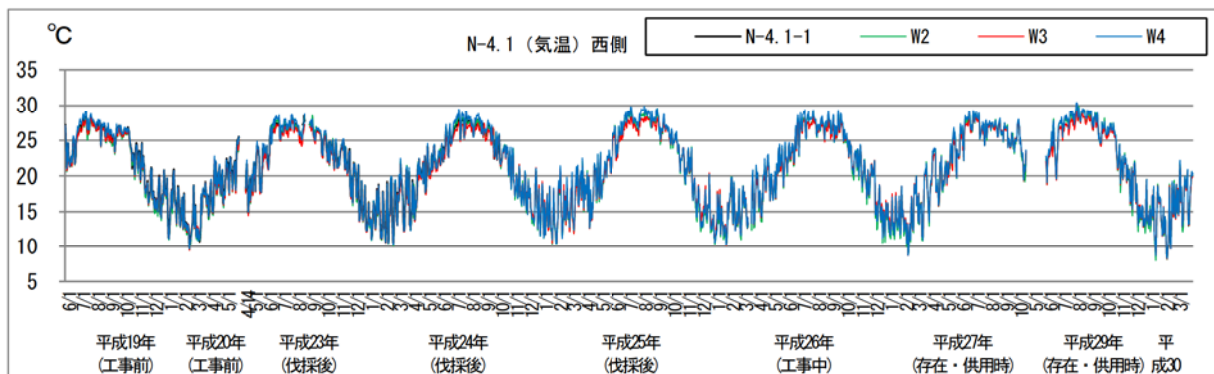
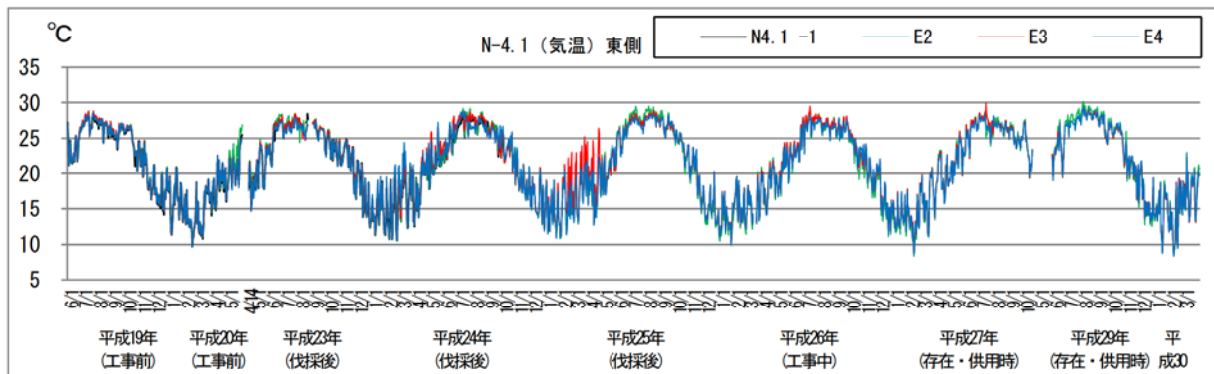
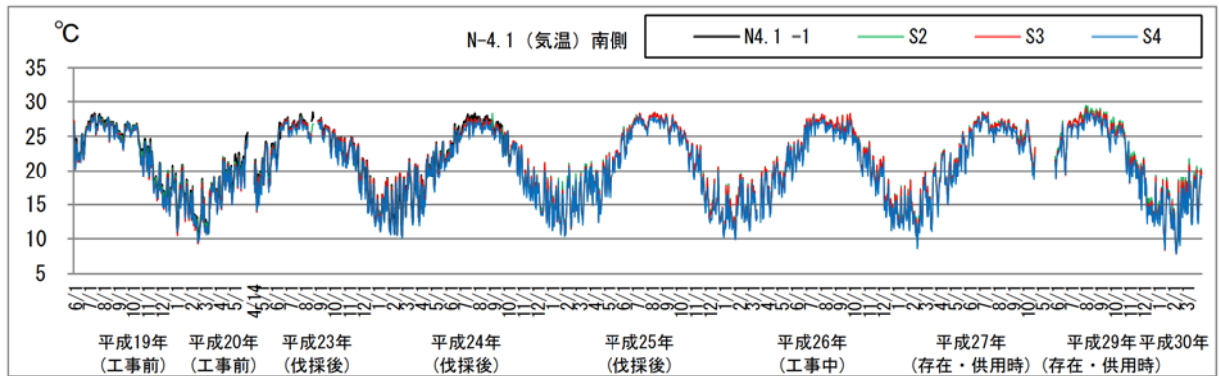
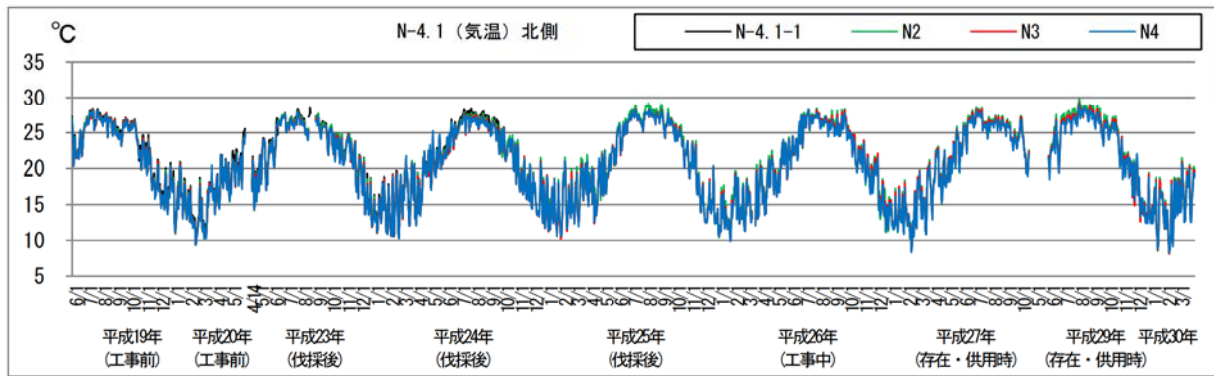
注1) N-4.1-1はヘリ着陸帯中央部であり、地点名にあるN・S・E・Wは方位を示している。

注2) N-4.1-1は工事の進捗に伴い平成24年10月に撤去した。

注3) 平成27年10月の平均値は10月15日までの測定値から算出した。

注4) 平成29年5月の平均値は5月26日からの測定値から算出した。

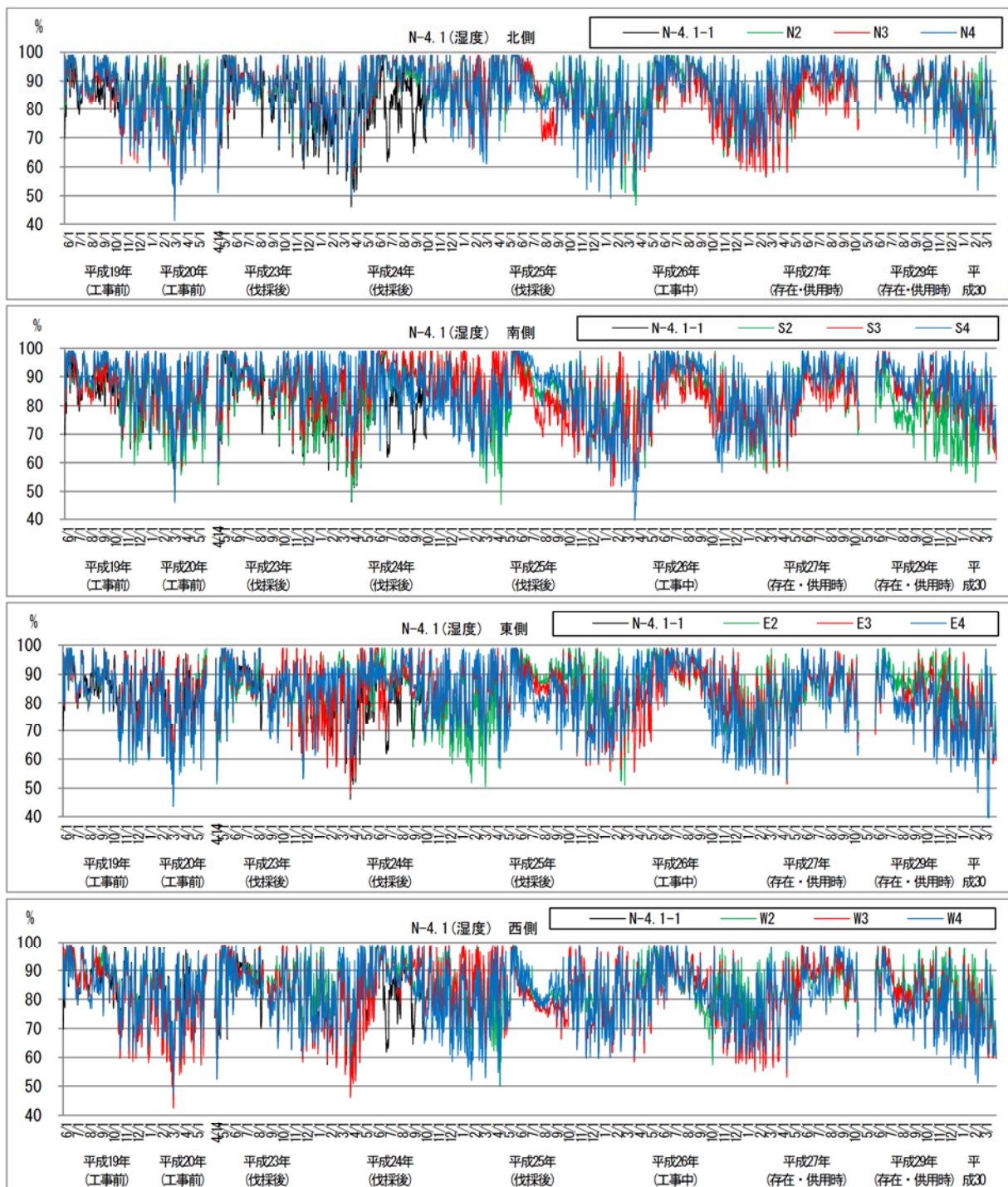
注5) E3の平成29年6月23日～8月1日は温湿度計消失のため欠測。



注)N-4.1-1は着陸帯中央の地点であり、工事の進捗に伴い平成24年10月に撤去している。

図 7.2.3-9 日平均気温の推移(N-4.1)





注)N-4. 1-1は着陸帯中央の地点であり、工事の進捗に伴い平成24年10月に撤去している。

図 7.2.3-10 日平均湿度の推移(N-4.1)

## (6) N-4.2

N-4.2の工事前からの月平均気温の推移を表 7.2.3-13 に、月平均湿度の推移を表 7.2.3-14 に、日平均気温の推移を図 7.2.3-11 に、日平均湿度の推移を図 7.2.3-12 に示した。

評価図書の予測では、植栽(マント群落・ソデ群落等)により、林内の気象変化は低減されると予測している。

存在・供用時の調査結果では、平均値を見ると、気温は無障害物帯から 50m 離れた林内 (S4、E4、W4) 及びその中間の地点 (E3、W3) では、無障害物帯近傍の地点 (S2、E2、W2) より低い傾向にあった。また、湿度は無障害物帯から 50m 離れた林内 (S4、E4、W4) 及びその中間の地点 (E3) では、無障害物帯近傍の地点 (S2、E2、W2) より高い傾向にあり、林内奥部では乾燥化等の影響は確認されていない。

なお、北側 (N2、N3、N4) 及び南側 (S2、S3) の地点は全て既存の林縁部または草地のため、上述のような傾向は確認されなかった。



表 7.2.3-13(1) 月平均気温の推移(N-4.2)

単位:℃

区分	年	月	N-4.2 -1	N-4.2 N2	N-4.2 N3	N-4.2 N4	N-4.2 S2	N-4.2 S3	N-4.2 S4	N-4.2 E2	N-4.2 E3	N-4.2 E4	N-4.2 W2	N-4.2 W3	N-4.2 W4
工事前	平成19年	6月	24.5	24.4	24.3	24.4	24.6	24.1	24.0	23.9	23.5	24.1	23.7	23.9	23.6
		7月	27.9	27.8	27.7	27.9	28.1	27.4	27.2	27.2	26.3	27.3	27.0	27.1	26.6
		8月	27.0	26.8	26.8	26.9	26.9	26.5	26.3	26.3	25.8	26.3	25.9	26.1	25.9
		9月	26.3	26.2	26.1	26.2	26.2	25.9	25.6	25.7	25.2	25.6	25.2	25.3	25.0
		10月	24.3	24.2	24.2	24.3	24.2	24.1	23.6	23.9	23.2	23.7	23.4	23.4	23.0
		11月	19.5	19.3	19.6	19.6	19.4	19.4	18.9	19.4	18.7	19.0	18.9	18.9	18.5
	12月	17.0	16.8	17.1	17.0	16.8	16.9	16.5	16.7	16.0	16.5	16.3	16.4	15.9	
	平成20年	1月	16.1	16.0	15.9	16.0	15.9	15.6	15.8	15.8	15.3	15.7	15.3	15.5	15.3
		2月	13.3	13.3	13.0	13.4	13.2	12.7	13.0	13.0	12.5	12.8	12.4	12.7	12.6
		3月	16.1	16.0	15.7	16.0	16.2	16.1	15.7	15.7	15.0	15.6	14.9	15.2	14.9
		4月	19.6	19.3	19.1	19.0	19.5	18.9	18.4	18.4	17.8	18.4	17.8	18.0	17.7
		5月	22.3	21.5	21.5	21.5	21.6	21.5	20.9	21.0	20.3	20.9	20.6	20.8	20.2
	平成23年	6月	27.0	27.1	26.7	27.3	27.3	27.3	26.5	26.5	26.4	26.6	26.4	26.4	26.3
		7月	27.1	27.3	27.0	27.2	27.4	27.7	26.7	26.6	26.4	26.7	26.4	26.5	26.3
		8月	26.3	26.3	27.0	27.2	27.0	26.6	25.9	26.1	25.7	25.8	25.7	25.6	25.6
		9月	25.7	25.6	25.8	25.8	25.9	25.9	25.6	25.5	25.1	25.3	25.3	25.2	25.1
		10月	23.0	23.0	23.0	23.1	23.1	23.0	23.0	22.9	22.6	22.6	22.5	22.5	22.3
		11月	21.6	21.6	21.7	21.6	21.7	21.5	21.4	21.5	21.2	21.3	21.1	21.1	21.0
	12月	16.0	16.0	16.1	16.3	16.1	16.0	15.9	15.9	15.5	15.5	15.5	15.5	15.4	
	平成24年	1月	14.4	14.7	14.5	14.9	14.5	14.4	14.4	14.3	13.9	14.1	14.1	14.1	13.9
		2月	15.1	15.3	15.1	15.4	15.1	15.1	14.9	15.0	14.7	14.9	14.7	14.8	14.6
		3月	17.3	17.5	17.1	17.6	17.3	17.4	16.5	17.0	16.8	16.9	16.8	16.8	16.7
		4月	19.5	19.5	19.3	19.9	19.4	19.5	19.1	19.1	18.8	18.9	18.7	18.7	18.5
		5月	22.2	22.1	22.0	22.3	22.1	22.4	21.7	21.7	21.4	21.5	21.4	21.4	21.2
		6月	25.4	25.6	25.1	25.5	25.3	25.7	24.7	24.7	24.7	24.7	24.7	24.8	24.5
		7月	27.6	27.8	27.3	27.3	27.7	28.4	26.7	26.9	26.6	26.8	26.6	26.6	26.3
		8月	27.0	27.2	27.0	26.6	27.3	27.5	26.4	26.5	26.2	26.4	26.2	26.2	26.1
		9月	25.5	25.5	25.4	25.2	25.5	25.5	24.9	24.9	24.7	24.8	24.7	24.6	24.4
		10月	22.3	22.2	22.5	22.2	22.4	22.2	22.2	22.2	21.7	21.9	21.9	21.8	21.7
		11月	18.2	18.0	18.5	18.2	18.3	18.2	18.2	18.2	17.5	17.9	17.6	17.6	17.6
		12月	15.9	15.7	16.1	16.0	16.0	15.8	15.9	15.9	15.2	15.5	15.4	15.3	15.5
	平成25年	1月	14.2	14.1	14.3	14.1	14.3	14.1	14.2	14.2	13.6	13.8	13.7	13.7	14.1
		2月	16.3	16.1	16.3	16.1	16.2	16.2	16.2	15.9	15.6	16.0	15.7	15.8	15.9
		3月	18.0	17.7	17.9	18.0	18.0	18.1	17.8	17.7	17.2	17.6	17.5	17.4	17.4
		4月	18.4	18.2	18.3	18.4	18.4	18.5	18.0	18.0	17.6	17.8	17.7	17.6	17.4
		5月	21.5	21.8	22.1	21.5	21.8	21.9	21.4	21.3	21.3	21.4	21.3	21.3	20.8
		6月	26.1	26.3	26.8	26.2	26.4	26.9	25.6	25.6	25.5	25.8	25.6	25.6	25.1
		7月	27.6	27.6	28.1	27.9	28.1	29.0	27.0	27.1	27.0	27.2	27.2	27.2	26.6
		8月	28.1	28.0	28.4	28.1	28.3	28.9	27.5	27.5	27.3	27.3	27.6	27.5	27.0
		9月	26.6	26.3	26.5	26.3	26.7	26.6	26.3	26.1	25.8	26.1	26.3	26.1	25.5
		10月	23.3	23.2	23.4	23.1	23.5	23.2	23.1	23.0	22.5	22.7	23.2	23.0	22.3
		最小値	13.3	13.3	13.0	13.4	13.2	12.7	13.0	13.0	12.5	12.8	12.4	12.7	12.6
	最大値	28.1	28.0	28.4	28.1	28.3	29.0	27.5	27.5	27.3	27.3	27.6	27.5	27.0	
	平均	21.7	21.7	21.7	21.7	21.8	21.8	21.3	21.3	20.9	21.2	21.0	21.1	20.8	

注1) N-4.2-1 はヘリ着陸帯中央部であり、地点名にあるN・S・E・Wは方位を示している。

注2) 平成20年5月の平均値は5月1~28日の測定結果から算出した。

注3) 平成23年8月は台風等の影響で全地点が、平成24年1~2月はN2の一部の日でデータが欠測している。

表 7.2.3-13(2) 月平均気温の推移(N-4.2)

単位:°C

区分	年	月	N-4.2 -1	N-4.2 N2	N-4.2 N3	N-4.2 N4	N-4.2 S2	N-4.2 S3	N-4.2 S4	N-4.2 E2	N-4.2 E3	N-4.2 E4	N-4.2 W2	N-4.2 W3	N-4.2 W4
工事中	平成 25年	11月	18.6	18.5	18.8	18.5	18.9	18.5	18.5	18.5	17.8	18.3	18.2	18.2	17.7
		12月	-	14.4	14.8	14.5	14.8	14.5	14.5	14.5	13.9	14.2	14.2	14.2	13.7
	平成 26年	1月	-	14.2	14.5	14.1	14.5	14.0	14.3	14.2	13.3	13.9	13.8	13.7	13.1
		2月	-	15.5	15.7	15.4	15.7	15.5	15.4	15.4	14.9	15.2	15.4	15.2	14.7
		3月	-	16.6	16.7	16.6	16.9	16.9	16.5	16.4	16.0	16.3	16.5	16.3	15.7
		4月	-	18.5	18.7	18.5	18.8	18.9	18.3	18.4	18.0	18.3	18.5	18.2	17.6
		5月	-	21.3	21.3	21.2	21.5	21.5	21.0	20.9	20.7	20.9	21.2	20.9	20.3
	最小値		18.6	14.2	14.5	14.1	14.5	14.0	14.3	14.2	13.3	13.9	13.8	13.7	13.1
	最大値		18.6	21.3	21.3	21.2	21.5	21.5	21.0	20.9	20.7	20.9	21.2	20.9	20.3
平均		18.6	17.0	17.2	17.0	17.3	17.1	16.9	16.9	16.4	16.7	16.8	16.7	16.1	
存在時	平成 26年	6月	-	25.1	24.9	24.8	25.1	25.2	24.5	24.5	24.8	24.5	24.8	24.5	23.9
		7月	-	27.5	27.5	27.7	28.1	28.3	27.2	27.1	27.1	27.3	27.6	27.2	26.4
		8月	-	26.8	27.1	27.0	27.2	27.5	26.6	26.5	26.2	26.6	26.9	26.5	25.8
		9月	-	26.4	27.0	26.6	26.8	27.0	26.3	26.3	25.7	26.3	26.6	26.1	25.3
		10月	-	22.9	23.3	23.5	23.6	23.4	23.0	23.0	22.3	22.7	23.0	22.8	22.0
		11月	-	20.1	20.2	20.7	20.7	20.1	20.2	18.5	17.8	18.3	18.2	18.2	17.7
		12月	-	14.9	15.0	15.2	15.5	15.0	15.0	15.0	14.3	14.6	14.7	14.7	14.1
存在・供用時	平成 27年	1月	-	14.1	14.3	14.2	14.6	14.1	14.3	14.2	13.6	14.0	13.9	13.9	13.3
		2月	-	14.0	14.2	14.2	14.5	14.3	14.3	14.2	13.6	14.0	13.9	13.9	13.3
		3月	-	16.6	16.7	16.7	19.5	16.9	16.7	16.7	16.2	16.5	16.7	16.4	15.9
		4月	-	19.9	20.0	20.0	20.7	20.6	20.0	19.9	19.5	19.8	20.0	19.8	19.2
		5月	-	22.8	22.8	22.8	23.3	23.6	22.7	22.7	22.3	22.6	23.0	22.6	22.0
		6月	-	26.7	26.7	26.9	27.5	27.9	26.5	26.7	26.3	26.6	27.0	26.6	25.9
		7月	-	26.9	26.8	27.0	27.6	27.5	26.7	26.9	26.4	26.6	27.1	26.6	25.9
		8月	-	26.6	26.7	26.7	27.1	27.3	26.6	26.6	26.2	26.4	26.9	26.5	25.7
		9月	-	25.4	25.6	25.6	25.7	25.7	25.3	25.4	24.6	25.0	25.5	25.1	24.2
		10月	-	22.5	22.8	22.9	23.0	22.9	22.8	22.7	22.0	22.4	22.5	22.3	21.7
	平成 29年	5月	-	21.6	21.7	21.8	21.8	22.0	21.3	21.5	20.8	20.9	21.5	21.2	20.8
		6月	-	24.6	24.7	24.8	25.0	25.3	24.2	24.5	24.0	24.2	24.6	24.3	24.0
		7月	-	27.7	27.9	28.0	28.3	28.5	26.8	27.5	27.2	27.2	27.7	27.1	26.4
		8月	-	28.4	28.6	28.6	28.8	29.2	28.1	28.3	27.3	27.9	28.5	28.1	27.4
		9月	-	26.5	26.9	26.9	27.1	27.3	26.5	26.5	25.7	26.3	26.8	26.3	25.8
		10月	-	24.6	24.8	24.9	25.2	25.0	24.7	24.7	23.7	24.1	24.7	24.5	23.9
	平成 30年	11月	-	20.4	20.6	20.4	20.5	20.3	20.2	20.3	19.5	19.7	20.2	20.1	19.5
		12月	-	15.2	15.3	15.2	14.8	15.2	15.1	15.0	14.2	14.5	14.6	14.7	14.4
		1月	-	14.5	14.6	14.5	14.3	14.5	14.4	14.3	13.5	13.9	14.1	14.1	13.8
		2月	-	14.2	14.4	14.3	14.4	14.3	14.2	14.1	13.1	13.8	14.0	13.8	13.4
3月		-	17.3	17.4	17.5	17.6	17.7	17.3	17.2	16.4	17.0	17.2	17.0	16.4	
最小値			-	14.0	14.2	14.2	14.3	14.1	14.2	14.1	13.1	13.8	13.9	13.8	13.3
最大値		-	28.4	28.6	28.6	28.8	29.2	28.1	28.3	27.3	27.9	28.5	28.1	27.4	
平均		-	21.9	22.1	22.1	22.4	22.4	21.8	21.8	21.2	21.6	21.9	21.6	21.0	

注 1) N-4.2-1 はヘリ着陸帯中央部であり、地点名にあるN・S・E・Wは方位を示している。

注 2) N-4.2-1 は工事の進捗に伴い平成 25 年 12 月に撤去した。

注 3) S2 の平成 27 年 2 月 27 日～3 月 13 日のデータは測定機器の不具合のため欠測。なお、2 月、3 月の平均値は欠測日を除いて算出。

注 4) 平成 27 年 10 月の平均値は 10 月 15 日までの測定結果から算出した。

注 5) 平成 29 年 5 月の平均値は 5 月 26 日からの測定結果から算出した。

表 7.2.3-14(1) 月平均湿度の推移(N-4.2)

単位:%

区分	年	月	N-4.2 -1	N-4.2 N2	N-4.2 N3	N-4.2 N4	N-4.2 S2	N-4.2 S3	N-4.2 S4	N-4.2 E2	N-4.2 E3	N-4.2 E4	N-4.2 W2	N-4.2 W3	N-4.2 W4
工事前	平成19年	6月	92	92	93	91	91	93	94	95	98	95	96	95	97
		7月	87	88	84	86	86	85	86	90	95	89	86	86	92
		8月	88	85	86	89	90	88	90	91	95	93	93	91	95
		9月	90	88	87	89	90	88	91	91	96	94	94	93	96
		10月	82	83	78	81	81	77	83	82	88	86	84	85	91
		11月	84	86	79	81	82	78	86	82	90	88	85	87	93
	平成20年	12月	82	82	77	79	81	76	80	81	89	86	83	83	90
		1月	84	84	81	83	84	81	79	83	90	84	82	83	88
		2月	78	78	75	76	78	76	75	74	84	79	75	77	80
		3月	77	77	72	73	69	67	68	72	78	72	68	75	79
		4月	80	87	77	78	75	73	75	80	85	79	78	82	85
	平成23年	5月	87	88	82	82	86	78	81	85	90	84	84	83	90
		6月	89	90	92	88	88	89	92	93	94	91	93	92	92
		7月	87	87	89	86	85	86	91	90	93	89	92	92	92
		8月	89	88	85	82	86	88	92	90	92	91	92	93	92
		9月	84	83	83	79	84	84	87	86	90	87	86	88	89
		10月	86	85	85	87	86	86	88	87	91	90	90	92	94
	平成24年	11月	83	83	82	82	84	84	86	84	89	87	89	89	91
		12月	80	80	78	80	81	80	84	82	90	88	88	89	93
		1月	81	78	79	87	83	80	83	82	90	86	85	88	91
		2月	79	78	77	88	82	77	80	80	85	81	83	84	88
		3月	84	84	81	91	85	81	84	85	89	86	88	89	92
		4月	82	82	77	86	84	79	82	82	86	83	86	86	91
		5月	89	89	84	87	87	84	90	90	93	90	91	92	95
		6月	96	95	96	91	94	94	97	97	96	97	98	98	98
		7月	89	93	92	91	89	88	93	89	87	93	95	94	94
		8月	91	95	94	95	93	93	95	91	91	95	97	96	96
		9月	81	91	88	90	92	92	91	92	86	92	92	92	93
		平成25年	10月	78	89	85	87	88	88	85	88	79	88	86	86
	11月		78	94	83	89	89	89	84	89	82	89	87	87	88
	12月		73	90	80	87	88	88	81	88	80	88	84	85	84
	1月		79	83	75	87	81	82	83	87	81	86	82	85	85
	2月		86	87	76	86	78	86	86	88	81	86	84	86	88
	3月		79	80	77	87	78	80	86	83	81	87	83	85	78
	4月		81	79	80	81	85	81	89	87	83	90	88	89	82
	5月		91	89	89	87	91	90	93	91	87	93	92	93	94
	6月		91	87	89	83	90	89	94	95	84	83	91	92	96
	7月		85	83	84	76	85	81	88	89	72	74	83	85	91
	平均	8月	84	85	86	74	85	81	89	88	73	73	84	86	92
		9月	80	85	87	82	84	81	86	86	84	84	81	85	92
		10月	78	85	82	82	82	78	85	84	90	87	80	84	92
	最小値		73	77	72	73	69	67	68	72	72	72	68	75	78
最大値		96	95	96	95	94	94	97	97	98	97	98	98	98	
平均		84	86	83	85	85	83	86	87	87	87	87	88	90	

注1) N-4.2-1 はヘリ着陸帯中央部であり、地点名にあるN・S・E・Wは方位を示している。

注2) 平成20年5月の平均値は5月1~28日の測定結果から算出した。

注3) 平成23年8月は台風等の影響で全地点が、平成24年1~2月はN2の一部の日でデータが欠測している。



表 7.2.3-14(2) 月平均湿度の推移(N-4.2)

単位:%

区分	年	月	N-4.2 -1	N-4.2 N2	N-4.2 N3	N-4.2 N4	N-4.2 S2	N-4.2 S3	N-4.2 S4	N-4.2 E2	N-4.2 E3	N-4.2 E4	N-4.2 W2	N-4.2 W3	N-4.2 W4	
工事中	平成 25年	11月	76	81	76	80	78	72	81	80	90	84	80	83	91	
		12月	-	79	73	78	76	68	79	78	90	83	78	80	89	
	平成 26年	1月	-	74	68	74	73	64	74	74	87	76	73	73	88	
		2月	-	84	79	83	82	70	85	84	92	82	81	83	93	
		3月	-	83	77	79	81	64	82	81	90	78	78	80	91	
		4月	-	84	79	80	82	84	85	82	89	77	79	81	91	
		5月	-	91	88	90	89	91	93	89	93	89	91	92	97	
	最小値			76	74	68	74	73	64	74	74	87	76	73	73	88
	最大値			76	91	88	90	89	91	93	89	93	89	91	92	97
	平均			76	82	77	81	80	73	83	81	90	81	80	82	91
存在時	平成 26年	6月	-	89	86	91	92	92	94	91	91	93	92	94	97	
		7月	-	91	87	86	86	91	91	83	87	89	89	90	95	
		8月	-	90	86	86	90	88	92	83	92	91	95	92	97	
		9月	-	85	76	80	88	82	86	82	90	88	91	86	95	
		10月	-	81	82	78	85	80	82	83	89	86	88	81	91	
		11月	-	77	84	76	82	78	78	82	87	83	85	78	90	
		12月	-	74	76	70	77	75	74	74	87	81	83	75	87	
存在・供用時	平成 27年	1月	-	71	69	68	75	70	70	69	80	72	80	70	83	
		2月	-	76	75	74	79	75	74	75	81	76	85	75	87	
		3月	-	77	78	76	84	77	77	78	83	79	87	83	90	
		4月	-	84	83	84	88	81	83	84	90	85	90	88	93	
		5月	-	87	86	89	88	85	87	88	94	89	91	91	95	
		6月	-	88	91	90	86	85	91	92	93	92	91	91	96	
		7月	-	86	90	90	85	87	90	90	93	92	90	89	96	
		8月	-	86	90	90	89	88	90	90	93	91	89	87	96	
		9月	-	84	86	85	82	85	87	84	92	91	87	86	95	
		10月	-	81	82	81	78	82	83	79	89	88	84	84	92	
	平成 29年	5月	-	84	83	82	84	81	87	89	94	91	87	88	94	
		6月	-	89	89	87	89	86	92	94	96	94	90	93	96	
		7月	-	82	81	79	82	78	87	89	87	88	81	87	92	
		8月	-	79	78	76	80	80	86	85	93	85	77	81	86	
		9月	-	85	81	79	83	84	89	89	96	88	82	86	90	
		10月	-	79	80	77	80	83	87	85	95	89	81	84	89	
		11月	-	83	80	70	80	82	87	76	92	80	80	83	89	
	12月	-	75	73	68	84	74	84	72	93	75	79	81	83		
	平成 30年	1月	-	76	76	75	79	78	87	74	93	73	75	79	81	
		2月	-	73	74	74	69	75	87	69	85	81	80	76	78	
3月		-	77	73	73	69	77	86	68	84	79	77	73	80		
最小値			-	71	69	68	69	70	70	68	80	72	75	70	78	
最大値			-	91	91	91	92	92	94	94	96	94	95	94	97	
平均			-	82	81	80	83	81	85	82	90	85	85	84	90	

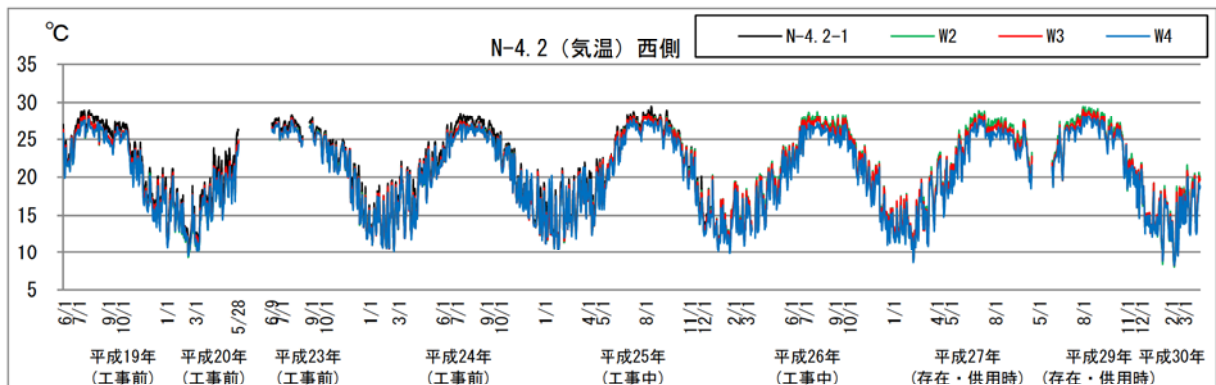
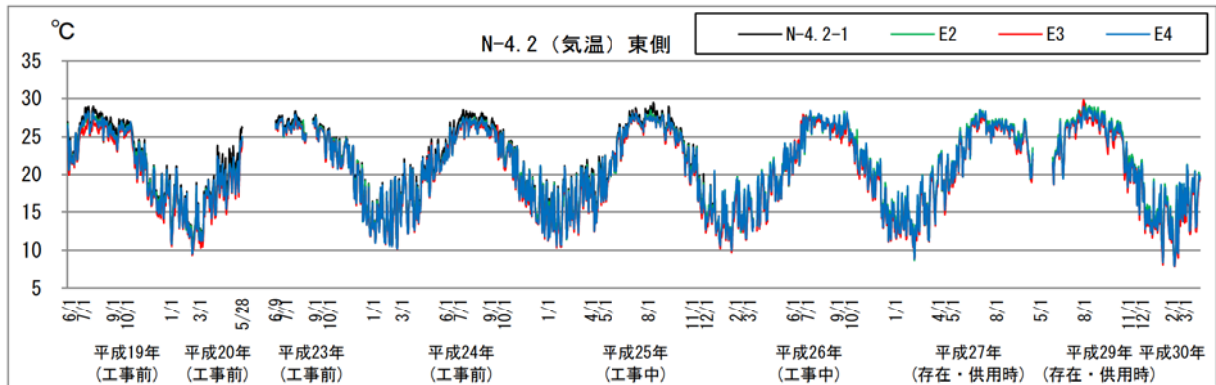
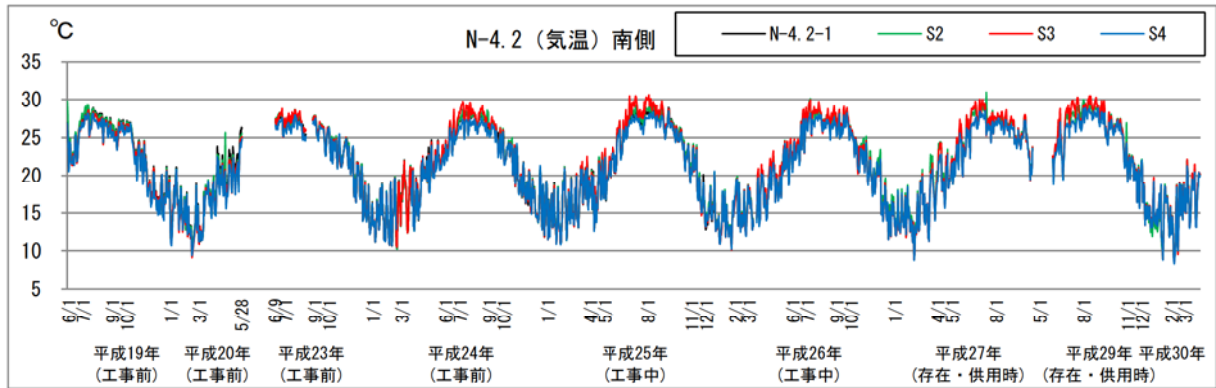
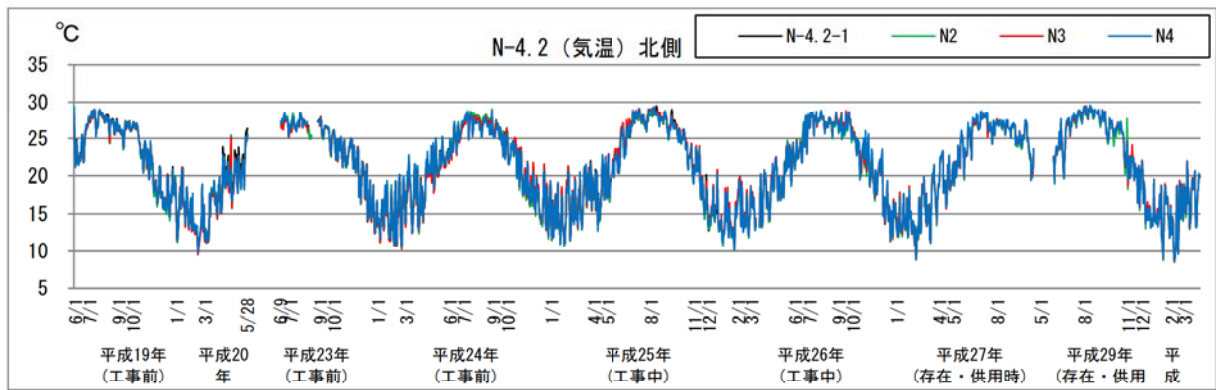
注 1) N-4.2-1 はヘリ着陸帯中央部であり、地点名にあるN・S・E・Wは方位を示している。

注 2) N-4.2-1 は工事の進捗に伴い平成 25 年 12 月に撤去した。

注 3) S2 の平成 27 年 2 月 27 日～3 月 13 日のデータは測定機器の不具合のため欠測。なお、2 月、3 月の平均値は欠測日を除いて算出。

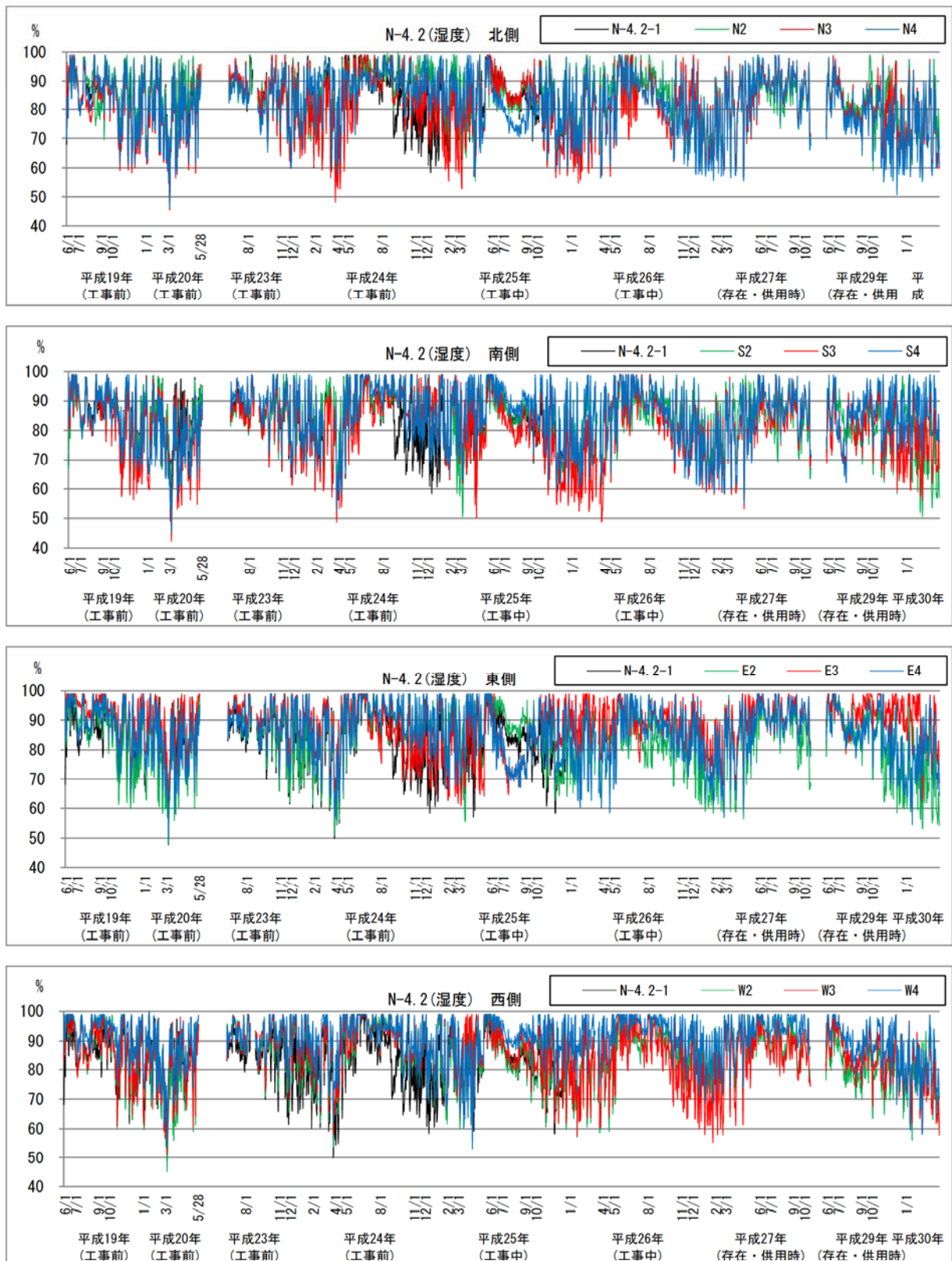
注 4) 平成 27 年 10 月の平均値は 10 月 15 日までの測定結果から算出した。

注 5) 平成 29 年 5 月の平均値は 5 月 26 日からの測定結果から算出した。



注)N-4.2-1は着陸帯中央の地点であり、工事の進捗に伴い平成25年12月に撤去している。

図 7.2.3-11 日平均気温の推移(N-4.2)



注)N-4.2-1は着陸帯中央の地点であり、工事の進捗に伴い平成25年12月に撤去している。

図 7.2.3-12 日平均湿度の推移(N-4.2)