

### 7.2.3 植物

#### 1) 事業実施区域における貴重な植物種の移植後の生育状況

移植した植物の生育状況の推移を表 7.2.3-1～表 7.2.3-2 に示した。

これまでに移植した株数は、362 株 4 群落であり、平成 19 年度に移植した 52 株（H 及び N-4 の一部）については過年度において調査を終了している。

継続している移植地における平成 29 年度の生存率は、N-4 で 91.7%、N-1 で 100%、既存道路で 100%、G で 94.1%、H で 98.6%、工事用道路で 100%、歩道で 100%、G 進入路で 85.5%であった。

今年度は G で [ ] 2 株、G 進入路で [ ] 14 株、[ ] [ ] 3 株が新たに枯死となった。

生存株については、植物高の伸長や新芽が確認されるなど、概ね良好な生育状況であった。また、一部の移植株（N-4 の [ ]、[ ]、既存道路の [ ]、[ ]、[ ]、[ ]、[ ]、工事用道路の [ ]、[ ]、[ ]、歩道の [ ]）で、地上部での確認が出来ない株や地上部枯れの状態で生育状況が「不明」となった株があるものの、地下部での生存の可能性があることから、生存としている。

評価図書においては、移植後の定期・継続的な事後調査を行うことにより、貴重な植物種や、その生育環境が保全できるものとされており、評価図書や検討図書で示した環境保全措置や事後調査が実施できたと考えられるほか、高い生存率であったことから、地域個体群の存続も図られているものと考えられた。

表 7.2.3-1 移植株の生育状況の推移（N-4 地区）

移植元	種名	年度別移植株数		移植株合計	生存株					生存率
		H24年	H25年		H25年	H26年	H27年	H28年	H29年	
N4	[ ]		13	13	13	12	12	未実施	12	91.7%
			4	4	4	3	3		3	
			5	5	5	5	5		5	
			1	2	2	2	2		2	
		計	6	18	24	24	22		22	

注) 生育状況が「不明」となった株も生存株として計数している。

注) 生存率については、最終調査時の生存株で算出した。

表 7.2.3-2 移植株の生育状況の推移 (G、H、N-1 地区)

移植元	種名	年度別 移植株数	移植株 合計	生存株		生存率(%)	
		H28年		H28年	H29年	地区別	全体
G		33	33	33	31	94.1%	94.9%
		1	1	1	1		
		34	34	34	32		
H		23	23	23	23	100.0%	
		6	6	6	6		
		1	1	1	1		
		1	1	1	1		
N1		31	31	31	31	100.0%	
		1	1	1	1		
		2	2	2	2		
		1	1	1	1		
		2	2	2	2		
G進入路		6	6	6	6	87.2%	
		12	12	12	12		
		73	73	73	64		
	9	9	9	9			
	3	3	3	1			
歩道	1	1	1	1	100.0%		
	86	86	86	75			
	4	4	4	4			
	5	5	5	5			
	3	3	3	3			
既存道路	12	12	12	12	100.0%		
	3	3	3	3			
	1	1	1	1			
	2	2	2	2			
	24	24	24	24			
	1	1	1	1			
	2	2	2	2			
	2	2	2	2			
	3	3	3	3			
	1	1	1	1			
4	4	4	4				
工事用道路	39	39	39	39	100.0%		
	+4群落	+4群落	+4群落	+4群落			
	19	19	19	19			
	1	1	1	1			
	2	2	2	2			
	5	5	5	5			
合計	14	14	14	14			
	41	41	41	41			
合計		255	255	255	242		
		4群落	4群落	4群落	4群落		

## 2) 林内の気温・湿度

### (1) G 地区

G 地区の工事前からの月平均気温の推移を表 7.2.3-3 に、月平均湿度の推移を表 7.2.3-4 に、日平均気温の推移を図 7.2.3-1 に、日平均湿度の推移を図 7.2.3-2 に示した。

評価図書の予測では、植栽(マント群落・ソデ群落等)により、林内の気象変化は低減されると予測している。

存在・供用時の調査結果では、平均値を見ると、気温は無障害物帯から 50m 離れた林内 (N4、S4、E4、W4) 及びその中間の地点 (N3、S3、E3、W3) では、無障害物帯近傍の地点 (N2、S2、E2、W2) より低い傾向にあった。また、湿度は無障害物帯から 50m 離れた林内 (N4、S4、E4、W4) 及びその中間の地点 (N3、S3、E3、W3) では、無障害物帯近傍の地点 (N2、S2、E2、W2) より高い傾向にあり、林内奥部では乾燥化等の影響は確認されていない。

表 7.2.3-3 月平均気温の推移 (G 地区)

単位: °C

区分	年	月	G-1	G-N2	G-N3	G-N4	G-S2	G-S3	G-S4	G-E2	G-E3	G-E4	G-W2	G-W3	G-W4
工事前	平成20年	7月	26.6	26.6	26.3	26.7	26.6	26.4	26.6	26.8	26.5	26.7	26.8	26.4	26.6
		8月	26.5	26.4	26.2	26.5	26.4	26.3	26.4	26.5	26.4	26.6	26.7	26.2	26.3
	平成28年	5月	24.8	24.9	25.0	25.1	24.8	24.8	24.8	24.9	24.9	25.0	24.9	24.8	24.9
		6月	26.0	26.1	26.1	26.1	26.0	25.9	25.9	26.0	26.0	26.1	26.2	25.8	25.9
		7月	27.4	27.6	27.5	27.6	27.4	27.5	27.4	27.6	27.4	27.6	27.6	27.4	27.5
		8月	26.9	27.0	27.0	27.1	26.8	27.0	26.9	27.0	26.7	27.0	27.1	26.9	27.0
		9月	25.9	25.9	25.9	26.0	25.9	26.0	25.9	26.1	25.8	26.1	26.1	25.9	26.0
		最小値	24.8	24.9	25.0	25.1	24.8	24.8	24.8	24.9	24.9	25.0	24.9	24.8	24.9
		最大値	27.4	27.6	27.5	27.6	27.4	27.5	27.4	27.6	27.4	27.6	27.6	27.4	27.5
		平均	26.3	26.4	26.3	26.4	26.3	26.3	26.2	26.4	26.2	26.4	26.5	26.2	26.3
工事中	平成28年	10月	-	25.5	25.3	25.4	25.7	25.5	25.4	25.7	25.2	25.5	25.8	25.3	25.5
		11月	-	20.2	20.0	20.1	20.5	20.3	20.2	20.2	19.7	19.9	20.3	20.0	20.0
		12月	-	17.6	17.5	17.6	17.9	17.8	17.6	17.6	17.2	17.3	17.6	17.5	17.3
		最小値	-	17.6	17.5	17.6	17.9	17.8	17.6	17.6	17.2	17.3	17.6	17.5	17.3
		最大値	-	25.5	25.3	25.4	25.7	25.5	25.4	25.7	25.2	25.5	25.8	25.3	25.5
		平均	-	21.1	20.9	21.0	21.4	21.2	21.1	21.1	20.7	20.9	21.2	20.9	20.9
存在・供用時	平成29年	1月	-	15.4	15.4	15.3	15.6	15.4	15.3	15.4	15.0	15.1	15.1	15.1	15.1
		2月	-	14.3	14.3	14.1	14.1	14.2	14.0	14.2	13.9	13.9	13.9	13.9	13.9
		3月	-	15.7	15.6	15.5	15.7	15.7	15.6	15.7	15.4	15.4	15.5	15.3	15.3
		4月	-	19.1	19.0	18.8	19.1	18.9	18.8	19.0	18.7	18.8	19.0	18.7	18.7
		5月	-	21.6	21.3	21.4	21.7	21.3	21.4	21.5	21.2	21.4	21.9	21.3	21.3
		6月	-	24.6	24.4	24.4	24.7	24.5	24.3	24.6	24.3	24.4	25.7	24.3	24.3
		7月	-	27.8	27.4	27.2	27.7	27.4	27.1	27.6	27.2	27.3	28.9	27.2	27.2
		8月	-	28.5	28.1	28.1	28.4	28.2	27.9	28.5	28.0	28.1	28.7	27.9	27.9
		9月	-	26.7	26.4	26.3	26.6	26.5	26.2	26.7	26.3	26.4	27.3	26.1	26.2
		10月	-	24.7	24.4	24.7	24.9	24.8	24.7	24.9	24.3	24.5	25.5	24.6	24.4
		11月	-	20.3	19.9	20.2	20.5	20.4	20.3	20.3	19.8	20.1	20.8	20.3	20.1
		12月	-	14.9	15.0	15.1	15.2	15.0	14.9	15.0	14.6	14.6	14.7	14.8	14.6
	平成30年	1月	-	14.4	14.3	14.3	14.5	14.5	14.3	14.3	14.0	14.0	14.2	14.2	14.1
		2月	-	14.2	14.2	13.9	14.2	14.0	14.0	14.1	13.6	13.5	13.9	13.8	13.8
		3月	-	17.4	17.1	17.1	17.3	17.3	17.1	17.3	16.7	16.7	17.4	17.1	17.1
		最小値	-	14.2	14.2	13.9	14.1	14.0	14.1	13.6	13.5	13.9	13.8	13.8	
		最大値	-	28.5	28.1	28.1	28.4	28.2	27.9	28.5	28.0	28.1	28.9	27.9	27.9
		平均	-	20.0	19.8	19.8	20.0	19.9	19.7	19.9	19.5	19.6	20.2	19.6	19.6

注 1) G-1 はヘリ着陸帯中央部であり、地点名にある N・S・E・W は方位を示している。

注 2) G-1 は工事の進捗に伴い平成 28 年 10 月に撤去した。

注 3) 平成 20 年 7 月の平均値は 7 月 2~31 日の測定値から算出した。

注 4) 平成 20 年 8 月の平均値は 8 月 1~27 日の測定値から算出した。

注 5) 平成 28 年 5 月の平均値は 5 月 20~31 日の測定値から算出した。



表 7.2.3-4 月平均湿度の推移 (G 地区)

単位: %

区分	年	月	G -1	G N2	G N3	G N4	G S2	G S3	G S4	G E2	G E3	G E4	G W2	G W3	G W4
工事前	平成 20年	7月	90	92	92	89	90	91	89	90	91	89	90	91	90
		8月	90	92	93	90	91	92	90	92	91	90	91	92	91
	平成 28年	5月	92	92	91	90	92	94	92	90	91	91	92	93	93
		6月	91	92	91	92	91	96	92	90	92	92	92	93	93
		7月	85	86	87	87	84	91	85	82	86	87	86	86	86
		8月	87	86	87	87	87	90	86	84	89	88	86	85	87
		9月	91	92	92	90	89	94	91	88	92	90	91	90	91
	最小値		85	86	87	87	84	90	85	82	86	87	86	85	86
	最大値		92	92	93	92	92	96	92	92	92	92	92	93	93
	平均		90	90	90	89	89	92	89	88	90	90	90	90	90
工事中	平成 28年	10月	-	89	92	91	85	92	90	87	91	89	88	90	91
		11月	-	81	83	82	74	83	80	80	85	84	79	81	85
		12月	-	76	79	78	70	79	77	77	81	81	77	77	82
	最小値		-	76	79	78	70	79	77	77	81	81	77	77	82
	最大値		-	89	92	91	85	92	90	87	91	89	88	90	91
	平均		-	82	85	84	76	84	82	81	86	85	81	83	86
存在・供用時	平成 29年	1月	-	76	79	80	74	81	78	76	82	83	78	79	83
		2月	-	71	74	76	78	78	72	70	76	77	72	74	77
		3月	-	73	75	78	78	82	76	71	76	76	74	75	79
		4月	-	75	79	82	73	83	79	74	79	78	77	78	81
		5月	-	84	91	91	81	87	86	87	89	88	84	85	89
		6月	-	88	94	94	88	95	92	91	93	94	91	92	94
		7月	-	83	89	89	85	90	90	85	87	89	86	89	89
		8月	-	80	86	84	82	86	86	81	83	87	84	86	87
		9月	-	84	89	88	86	89	90	86	88	90	89	90	91
		10月	-	84	88	83	81	85	85	84	88	87	84	86	88
		11月	-	83	87	81	79	83	83	84	88	86	77	84	86
		12月	-	76	78	75	74	79	78	77	84	84	75	79	83
	平成 30年	1月	-	75	79	79	76	81	77	79	84	83	76	79	82
		2月	-	72	74	78	73	77	76	76	83	81	76	77	80
		3月	-	71	78	78	74	80	78	81	84	79	77	77	78
		最小値		-	71	74	75	73	77	72	70	76	76	72	74
		最大値		-	88	94	94	88	95	92	91	93	94	91	92
		平均		-	78	83	82	79	84	82	80	84	84	80	82

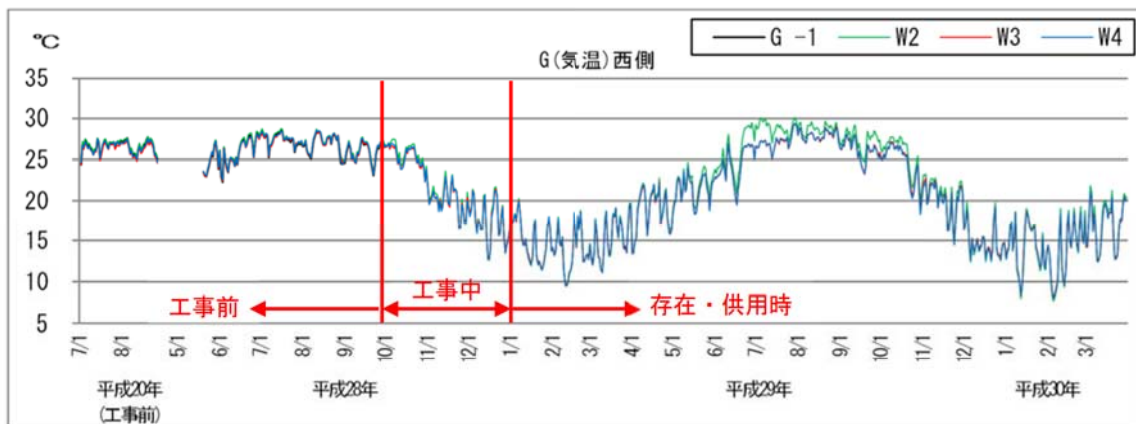
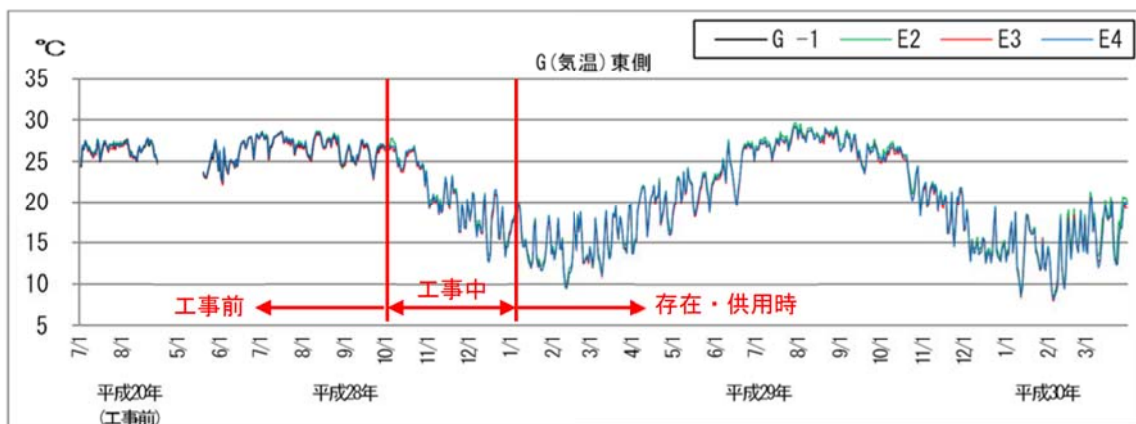
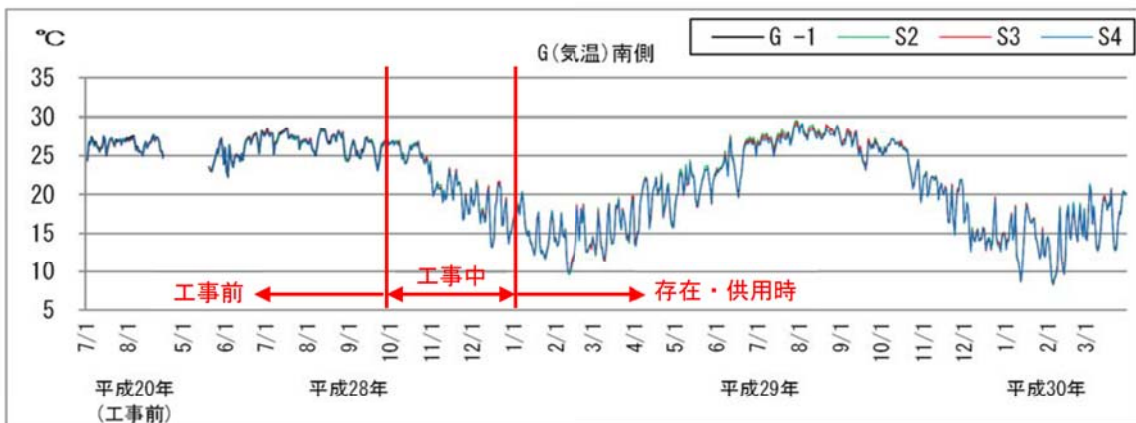
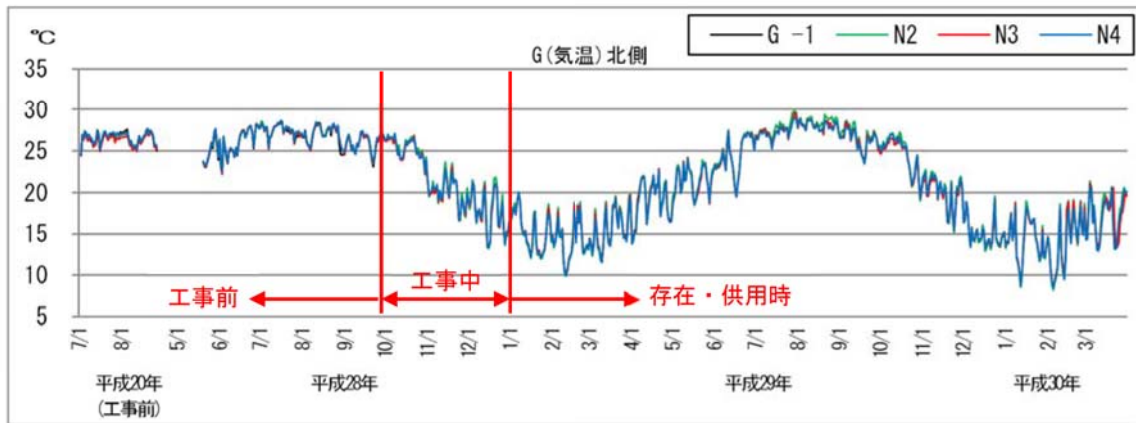
注 1) G-1 はへり着陸帯中央部であり、地点名にある N・S・E・W は方位を示している。

注 2) G-1 は工事の進捗に伴い平成 28 年 10 月に撤去した。

注 3) 平成 20 年 7 月の平均値は 7 月 2~31 日の測定値から算出した。

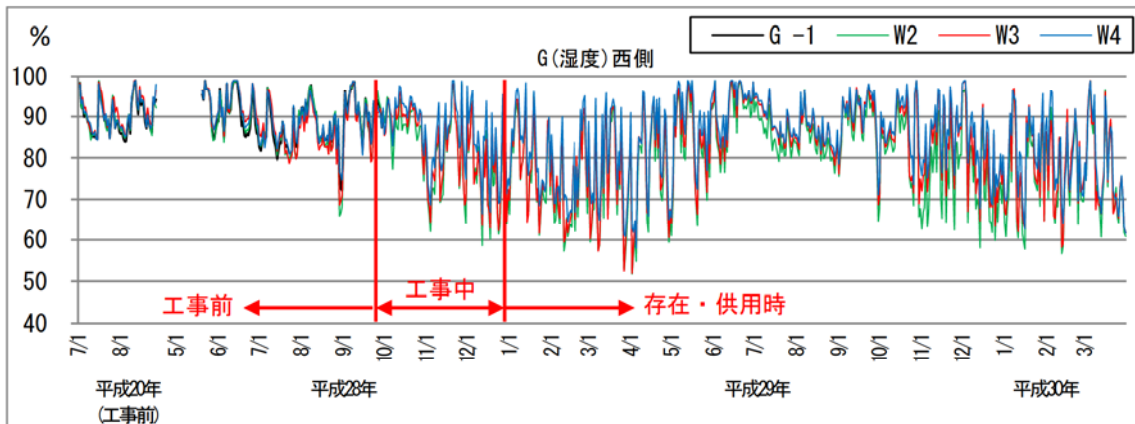
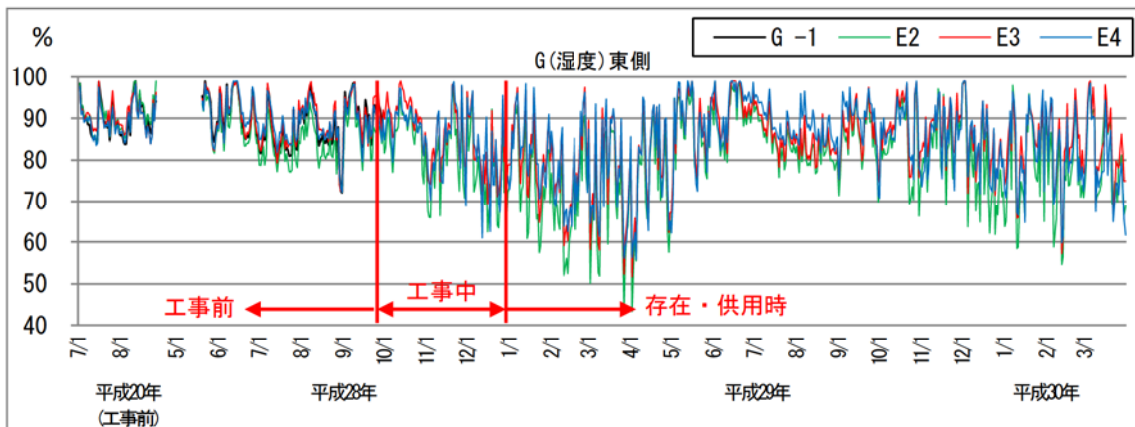
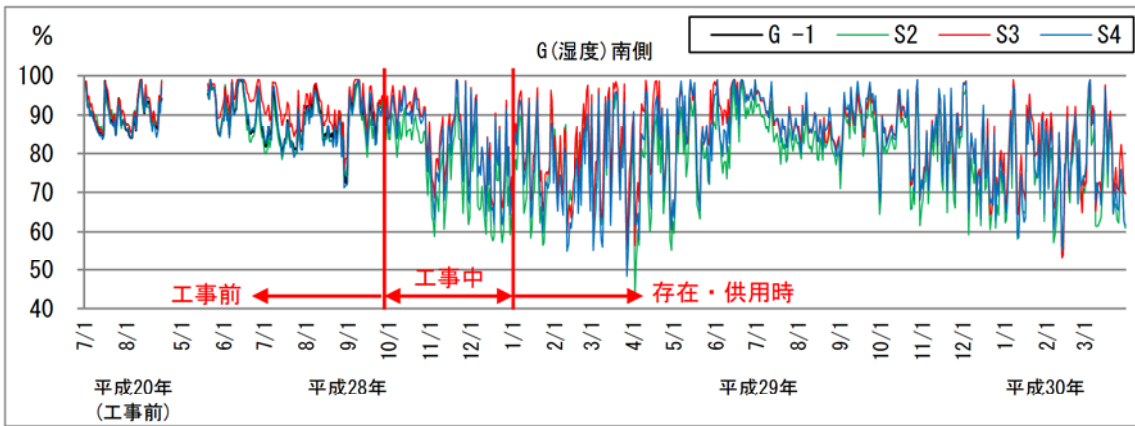
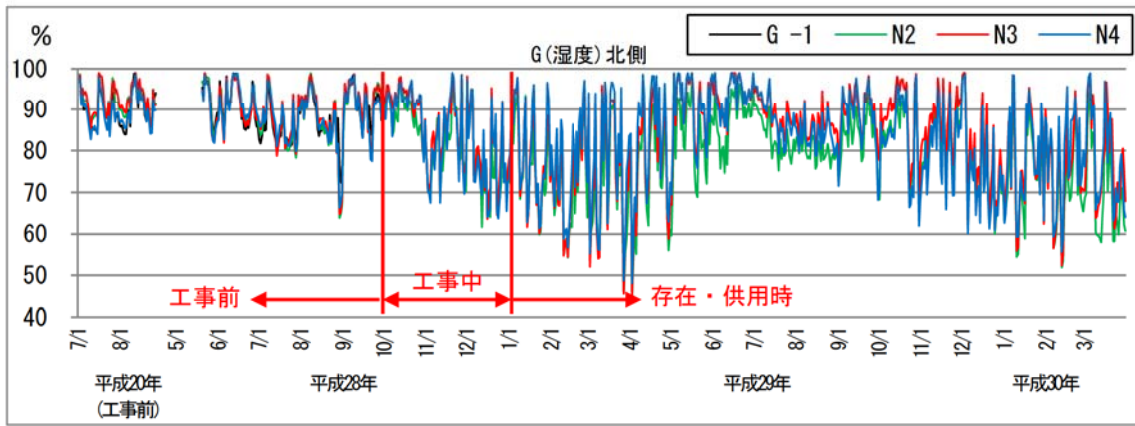
注 4) 平成 20 年 8 月の平均値は 8 月 1~27 日の測定値から算出した。

注 5) 平成 28 年 5 月の平均値は 5 月 20~31 日の測定値から算出した。



注)G-1 は着陸帯中央の地点であり、工事の進捗に伴い平成 28 年 10 月に撤去している。

図 7.2.3-1 日平均気温の推移(G 地区)



注) G-1 は着陸帯中央の地点であり、工事の進捗に伴い平成 28 年 10 月に撤去している。

図 7.2.3-2 日平均湿度の推移(G 地区)

## (2) H地区

H地区の工事前からの月平均気温の推移を表 7.2.3-5 に、月平均湿度の推移を表 7.2.3-6 に、日平均気温の推移を図 7.2.3-3 に、日平均湿度の推移を図 7.2.3-4 に示した。

評価図書の予測では、植栽(マント群落・ソデ群落等)により、林内の気象変化は低減されると予測している。

存在・供用時の調査結果では、平均値を見ると、気温は無障害物帯から 50m 離れた林内 (N4、S4、E4、W4) 及びその中間の地点 (N3、S3、W3) では、無障害物帯近傍の地点 (N2、S2、E2、W2) より低い傾向にあった。また、湿度は無障害物帯から 50m 離れた林内 (N4、S4、E4、W4) 及びその中間の地点 (N3、S3、E3、W3) では、無障害物帯近傍の地点 (N2、S2、E2、W2) より高い傾向にあり、林内奥部では乾燥化等の影響は確認されていない。

なお、東側 (E2、E3、E4) の観測地点は既存道路に隣接しているため上述のような傾向は確認されなかった。



表 7.2.3-5 月平均気温の推移 (H地区)

単位:℃

区分	年	月	H -1	H N2	H N3	H N4	H S2	H S3	H S4	H E2	H E3	H E4	H W2	H W3	H W4
工事前	平成 19年	5月	24.3	24.1	24.4	24.1	24.3	24.2	24.3	24.2	24.4	24.3	24.2	24.1	24.9
		6月	24.0	23.8	23.8	23.6	24.1	23.9	24.1	24.0	23.9	24.0	23.9	23.7	23.6
		7月	27.3	26.9	26.9	26.7	27.4	27.2	27.4	27.2	27.2	27.3	27.1	26.9	26.9
		8月	26.3	26.1	26.1	25.8	26.5	26.3	26.4	26.3	26.2	26.3	26.0	25.9	25.9
		9月	25.6	25.5	25.4	25.1	25.7	25.5	25.7	25.6	25.5	25.7	25.2	25.1	25.1
		10月	23.7	23.7	23.7	23.4	23.9	23.7	23.9	23.8	23.8	23.8	23.3	23.2	23.3
		11月	19.1	19.3	19.2	19.0	19.2	19.0	19.1	19.3	19.4	19.4	18.8	18.8	18.8
		12月	16.6	16.6	16.4	16.0	16.7	16.4	16.5	16.7	16.7	16.7	16.1	16.0	15.9
	平成 20年	1月	15.7	15.6	15.5	15.2	15.8	15.6	15.6	15.8	15.7	15.7	15.4	15.3	15.2
		2月	12.9	12.9	12.9	12.6	12.8	12.7	12.7	12.8	13.1	13.0	12.6	12.5	12.5
		3月	15.7	15.5	15.4	15.0	15.6	15.5	15.5	15.6	15.8	15.9	15.1	14.9	14.8
		4月	18.4	18.3	18.3	17.9	18.6	18.3	18.5	18.4	18.6	18.6	18.0	17.8	17.6
		5月	21.2	21.2	21.2	20.8	21.4	21.2	21.3	21.2	21.4	21.4	20.9	20.7	20.4
		6月	25.1	25.0	25.0	24.8	25.3	25.1	25.3	25.2	25.3	25.3	25.0	24.8	24.5
	平成 28年	5月	26.0	25.5	25.9	25.7	25.9	25.9	26.1	26.0	26.4	26.1	25.9	26.1	26.1
		6月	25.9	25.7	25.9	25.8	25.9	25.9	26.1	25.9	26.2	25.9	25.8	25.9	26.0
		7月	27.4	27.2	27.4	27.2	27.3	27.3	27.6	27.3	27.7	27.3	27.1	27.2	27.2
		8月	26.9	26.8	26.9	26.8	26.9	26.8	27.0	26.8	27.3	26.9	26.6	26.7	26.6
		最小値	12.9	12.9	12.9	12.6	12.8	12.7	12.7	12.8	13.1	13.0	12.6	12.5	12.5
		最大値	27.4	27.2	27.4	27.2	27.4	27.3	27.6	27.3	27.7	27.3	27.1	27.2	27.2
	平均	22.3	22.2	22.2	22.0	22.4	22.2	22.4	22.3	22.5	22.4	22.0	22.0	22.0	
工事中	平成 28年	9月	-	25.9	26.0	25.9	26.3	26.0	26.2	26.1	26.1	26.0	25.7	25.8	25.8
		10月	-	25.5	25.3	25.2	25.6	25.4	25.7	25.5	25.4	25.3	25.6	25.1	25.2
		11月	-	20.2	20.1	19.8	20.6	20.0	20.2	20.2	20.3	20.1	20.1	19.6	19.4
		12月	-	17.7	17.6	17.5	17.9	17.4	17.4	17.6	17.6	17.6	17.6	17.0	17.0
		最小値	-	17.7	17.6	17.5	17.9	17.4	17.4	17.6	17.6	17.6	17.0	17.0	
		最大値	-	25.9	26.0	25.9	26.3	26.0	26.2	26.1	26.1	26.0	25.7	25.8	25.8
		平均	-	22.3	22.2	22.1	22.6	22.2	22.4	22.4	22.3	22.2	22.2	21.9	21.9
存在・供用時	平成 29年	1月	-	15.4	15.2	15.2	15.7	15.3	15.2	15.4	15.3	15.4	15.2	15.0	14.8
		2月	-	14.2	14.0	13.7	14.5	14.1	14.1	14.2	14.1	14.2	14.0	13.9	13.6
		3月	-	15.7	15.5	15.2	15.9	15.6	15.6	15.7	15.7	15.6	15.5	15.2	15.3
		4月	-	19.0	18.8	18.6	19.2	19.0	19.0	19.0	19.1	18.9	18.9	18.7	18.6
		5月	-	21.6	21.4	21.3	21.6	21.6	21.5	21.5	21.6	21.4	21.5	21.2	21.2
		6月	-	24.5	24.4	24.3	24.5	24.5	24.6	24.5	24.6	24.4	24.5	24.4	24.4
		7月	-	27.6	27.2	26.9	27.6	27.7	27.4	27.6	27.8	27.2	27.4	27.0	26.9
		8月	-	28.4	27.9	27.7	28.3	28.2	28.2	28.3	28.2	27.9	28.1	27.8	27.7
		9月	-	26.6	26.1	26.0	26.7	26.5	26.5	26.6	26.4	26.2	26.4	26.0	26.0
		10月	-	24.7	24.7	24.6	25.0	24.7	24.7	24.6	24.7	24.5	24.8	24.3	24.3
		11月	-	20.3	20.2	20.1	20.5	20.1	20.2	20.2	20.1	20.0	20.3	19.7	19.8
		12月	-	14.9	14.9	14.9	15.3	14.8	14.9	15.0	15.1	14.9	14.9	14.5	14.3
	平成 30年	1月	-	14.4	14.3	14.2	14.6	14.1	14.3	14.3	14.3	14.2	14.3	13.9	13.9
		2月	-	14.1	13.8	13.6	14.4	13.9	14.0	14.1	14.0	13.9	14.0	13.6	13.5
3月		-	17.3	17.0	16.8	17.6	17.2	17.1	17.2	17.2	17.2	16.7	16.7		
	最小値	-	14.1	13.8	13.6	14.4	13.9	14.0	14.1	14.0	13.9	14.0	13.6	13.5	
	最大値	-	28.4	27.9	27.7	28.3	28.2	28.2	28.3	28.2	27.9	28.1	27.8	27.7	
	平均	-	19.9	19.7	19.5	20.1	19.8	19.8	19.9	19.9	19.7	19.8	19.5	19.4	

注 1) H-1 はヘリ着陸帯中央部であり、地点名にある N・S・E・W は方位を示している。

注 2) H-1 は工事の進捗に伴い平成 28 年 9 月に撤去した。

注 3) 平成 19 年 5 月の平均値は 5 月 28~31 日の測定値から算出した。

注 4) 平成 20 年 5 月の平均値は 5 月 28~31 日の測定値から算出した。



表 7.2.3-6 月平均湿度の推移 (H 地区)

単位: %

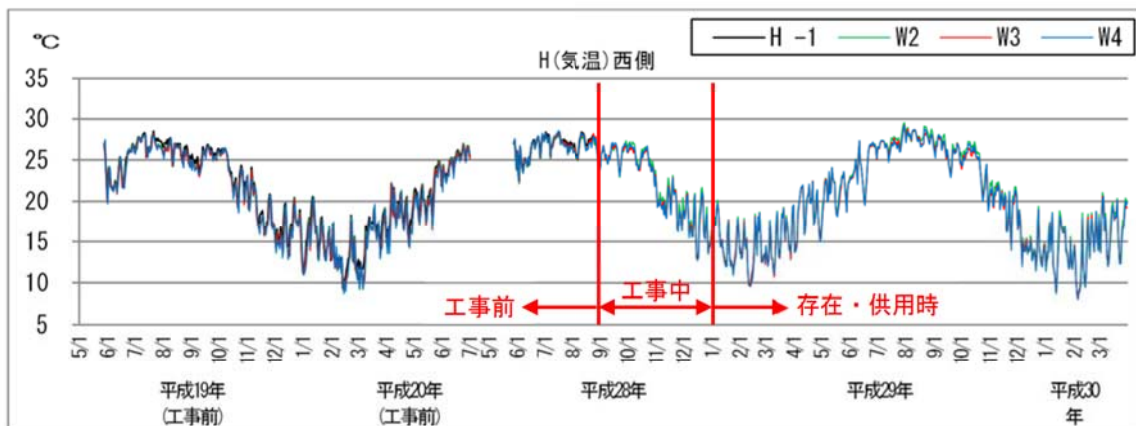
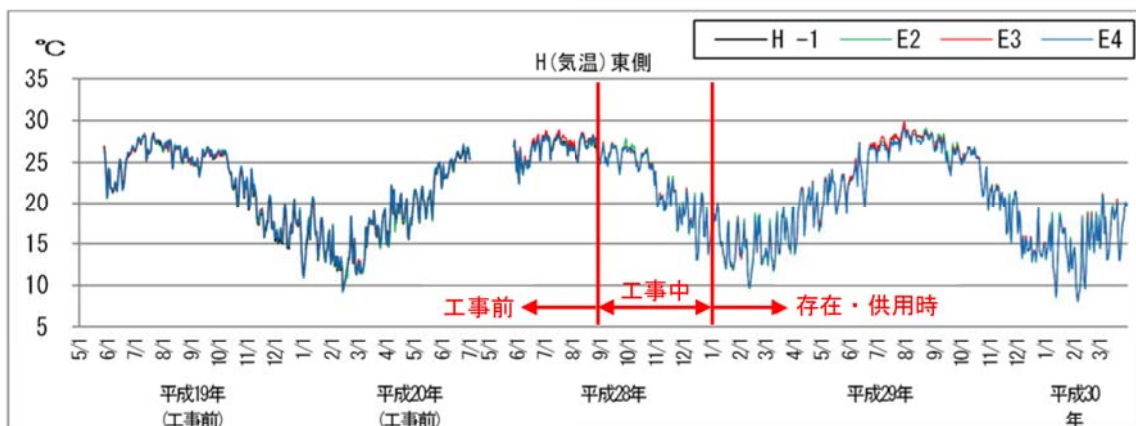
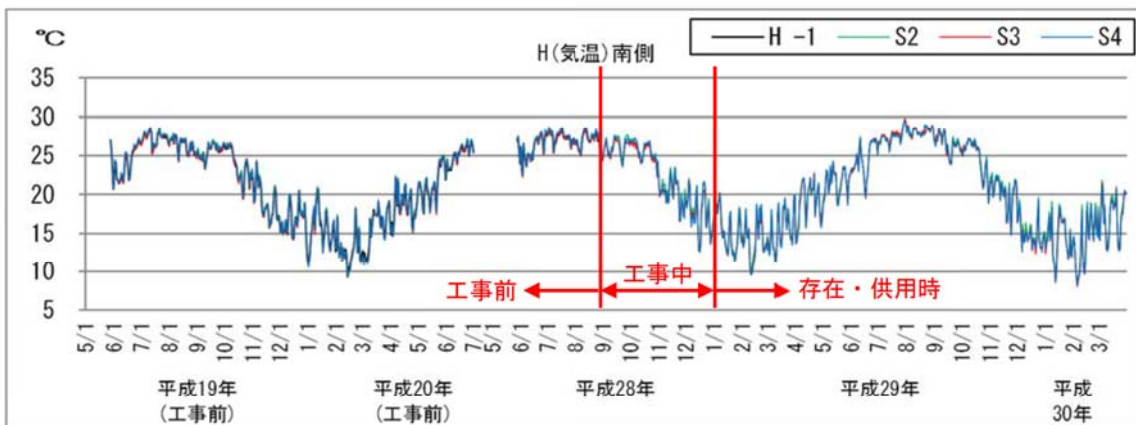
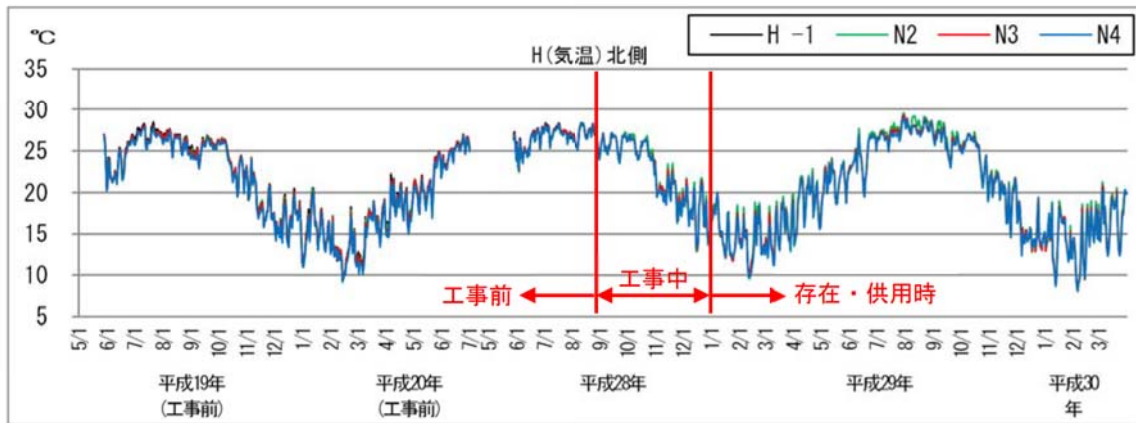
区分	年	月	H -1	H N2	H N3	H N4	H S2	H S3	H S4	H E2	H E3	H E4	H W2	H W3	H W4	
工事前	平成 19年	5月	87	86	86	87	85	87	87	86	84	84	87	88	88	
		6月	96	96	97	98	95	96	95	94	96	95	97	97	97	
		7月	91	91	92	93	88	89	88	87	89	89	91	91	91	
		8月	94	93	94	94	91	93	92	90	94	92	95	95	95	
		9月	95	94	94	93	92	95	94	91	94	92	97	97	97	
		10月	88	84	84	82	84	87	85	80	84	82	90	90	90	
		11月	88	83	83	82	86	89	87	81	83	81	91	91	91	
	12月	85	83	83	82	82	86	85	79	81	80	89	90	90		
	平成 20年	1月	88	86	85	83	84	87	84	81	84	83	89	89	89	
		2月	80	78	76	74	78	81	78	74	75	75	84	84	84	
		3月	74	75	74	71	72	74	72	70	72	71	79	79	79	
		4月	81	82	80	77	77	81	77	77	79	78	85	85	85	
		5月	89	88	86	83	84	87	83	84	87	85	90	91	91	
		6月	97	97	97	94	94	97	95	93	97	94	97	97	97	
	平成 28年	5月	89	92	90	90	90	89	89	88	88	88	88	88	87	
		6月	94	95	94	94	94	94	93	93	93	93	94	94	94	
		7月	90	90	89	90	90	89	88	87	89	89	90	90	89	
			8月	89	89	88	89	90	90	89	88	87	88	91	90	90
			最小値	74	75	74	71	72	74	72	70	72	71	79	79	79
			最大値	97	97	97	98	95	97	95	94	97	95	97	97	97
		平均	89	88	87	86	87	88	87	85	86	86	90	90	90	
工事中	平成 28年	9月	-	91	92	92	90	92	91	90	93	91	94	95	93	
		10月	-	89	92	93	90	91	91	89	93	92	89	95	93	
		11月	-	81	82	85	79	83	85	80	81	81	82	88	89	
		12月	-	77	77	78	76	81	83	76	78	77	78	85	86	
			最小値	-	77	77	78	76	81	83	76	78	77	78	85	86
			最大値	-	91	92	93	90	92	91	90	93	92	94	95	93
			平均	-	84	86	87	84	87	88	84	86	86	86	91	90
存在・ 供用時	平成 29年	1月	-	80	80	81	78	82	85	78	79	79	81	84	87	
		2月	-	77	78	80	75	78	80	74	77	75	77	74	80	
		3月	-	78	77	80	76	77	79	73	78	76	77	80	79	
		4月	-	81	80	82	79	80	81	77	80	79	79	83	82	
		5月	-	88	87	89	88	85	88	86	88	88	86	92	91	
		6月	-	92	93	94	93	92	93	91	93	94	92	95	94	
		7月	-	87	91	92	90	88	89	88	90	91	89	92	91	
		8月	-	84	88	89	87	85	87	84	87	88	85	89	88	
		9月	-	87	92	93	90	89	90	88	91	91	89	93	91	
		10月	-	85	87	87	86	85	88	85	87	86	85	91	89	
		11月	-	83	85	86	84	85	84	84	85	85	83	92	89	
	12月	-	78	79	79	77	79	77	77	77	77	79	86	85		
	平成 30年	1月	-	77	79	79	77	78	77	77	78	78	78	85	84	
		2月	-	75	78	79	76	76	76	74	76	75	76	82	81	
3月		-	75	79	79	78	79	78	75	77	77	75	84	79		
			最小値	-	75	77	79	75	76	73	76	75	74	79		
		最大値	-	92	93	94	93	92	93	91	93	94	92	95	94	
		平均	-	82	84	85	82	83	83	81	83	83	82	87	86	

注 1) H-1 はヘリ着陸帯中央部であり、地点名にある N・S・E・W は方位を示している。

注 2) H-1 は工事の進捗に伴い平成 28 年 9 月に撤去した。

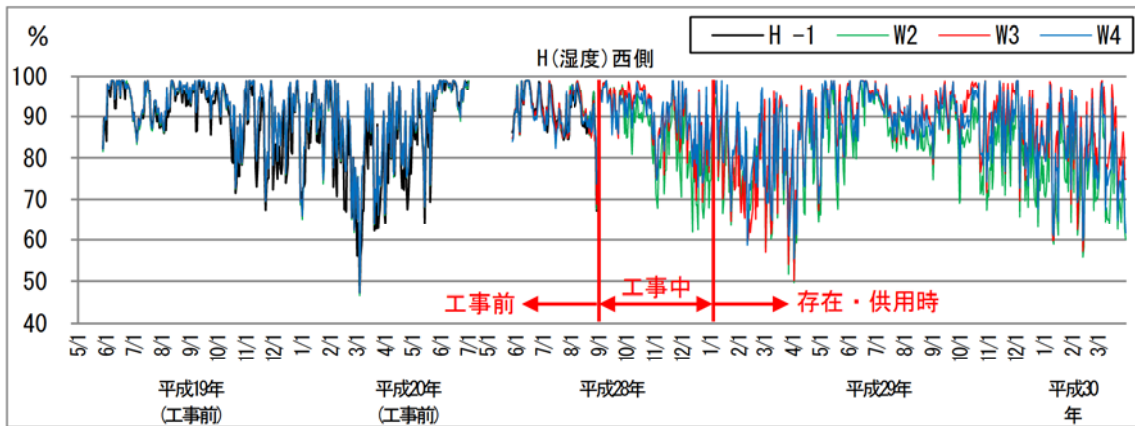
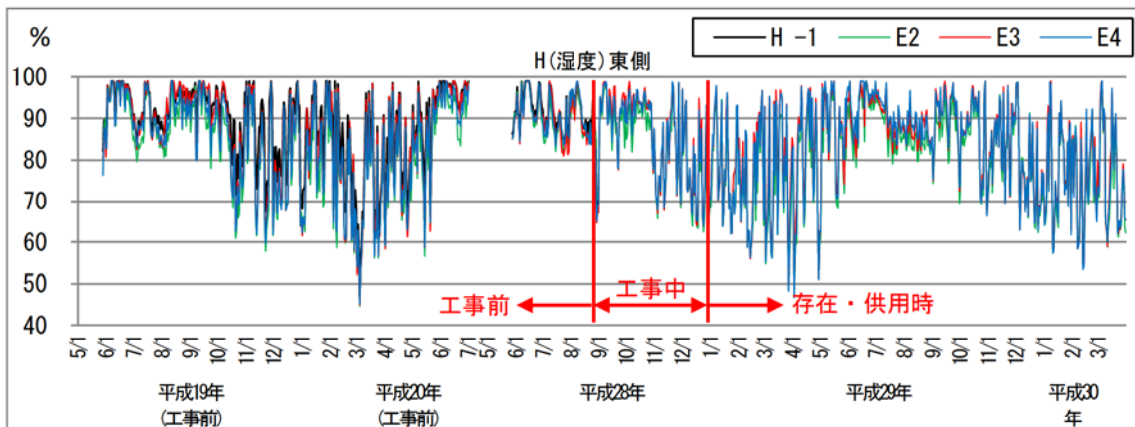
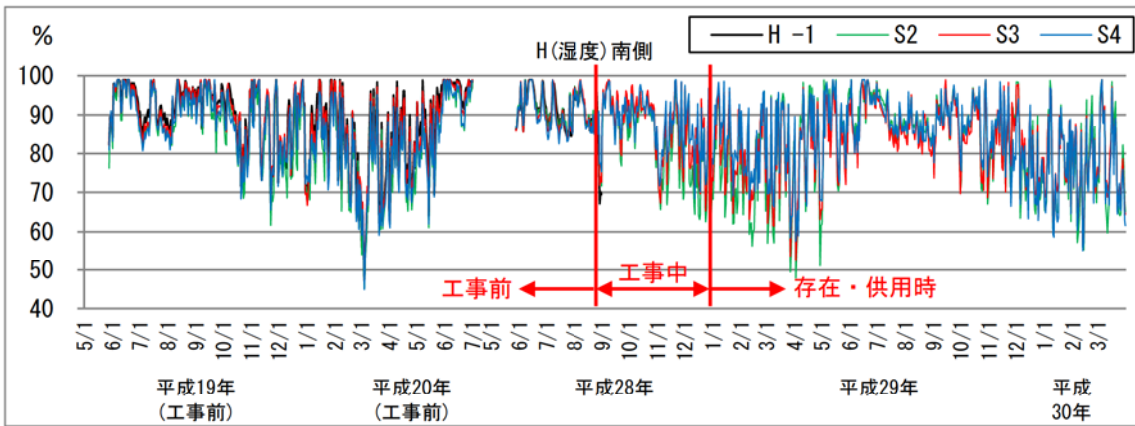
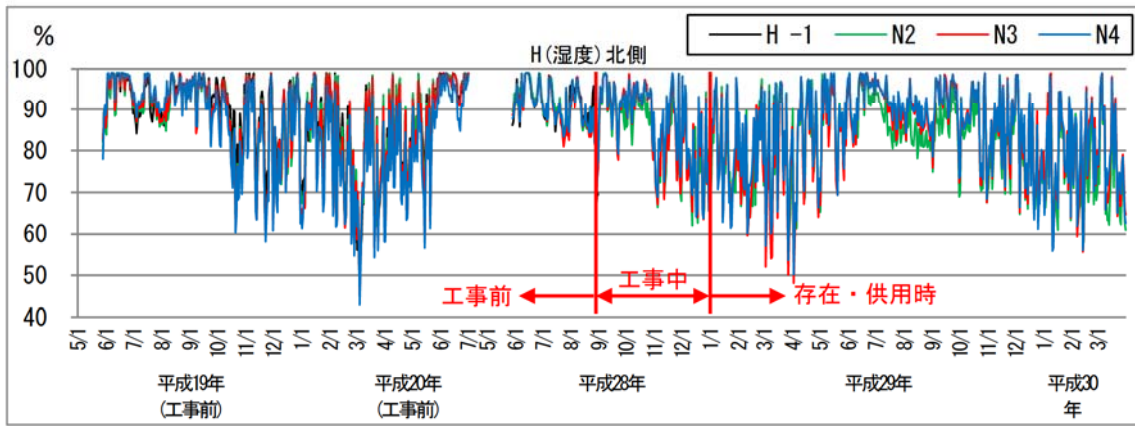
注 3) 平成 19 年 5 月の平均値は 5 月 28~31 日の測定値から算出した。

注 4) 平成 28 年 5 月の平均値は 5 月 28~31 日の測定値から算出した。



注)H-1 は着陸帯中央の地点であり、工事の進捗に伴い平成 28 年 9 月に撤去している。

図 7.2.3-3 日平均気温の推移(H 地区)



注)H-1 は着陸帯中央の地点であり、工事の進捗に伴い平成 28 年 9 月に撤去している。

図 7.2.3-4 日平均湿度の推移(H 地区)

### (3) N-1(a)

N-1(a)の工事前からの月平均気温の推移を表 7.2.3-7 に、月平均湿度の推移を表 7.2.3-8 に、日平均気温の推移を図 7.2.3-5 に、日平均湿度の推移を図 7.2.3-6 に示した。

評価図書の予測では、植栽(マント群落・ソデ群落等)により、林内の気象変化は低減されると予測している。

存在・供用時の調査結果では、平均値を見ると、気温は無障害物帯から 50m 離れた林内 (S4、E4、W4) 及びその中間の地点 (S3、E3、W3) では、無障害物帯近傍の地点 (N2、S2、E2、W2) より低い傾向にあった。また、湿度は無障害物帯から 50m 離れた林内 (N4、S4、E4) 及びその中間の地点 (N3、S3、E3、W3) では、無障害物帯近傍の地点 (N2、S2、E2、W2) より高い傾向にあり、林内奥部では乾燥化等の影響は確認されていない。

なお、北側の地点 (N2、N3、N4) は隣接する N-1(b) のヘリパッドに沿うように位置しており、また、西側の W4 は尾根部に位置するため、上述のような傾向は確認されなかった。



表 7.2.3-7 月平均気温の推移(N-1(a))

単位:℃

区分	年	月	N-1(a) -1	N-1(a) N2	N-1(a) N3	N-1(a) N4	N-1(a) S2	N-1(a) S3	N-1(a) S4	N-1(a) E2	N-1(a) E3	N-1(a) E4	N-1(a) W2	N-1(a) W3	N-1(a) W4	
工事前	平成20年	7月	26.3	26.0	26.1	26.1	25.8	26.0	25.7	26.1	26.2	26.2	26.1	26.0	25.9	
		8月	25.9	25.2	25.1	25.2	25.3	25.5	25.2	25.6	25.8	25.4	25.2	25.0	25.2	
		9月	25.2	24.6	24.6	24.7	24.6	24.7	24.5	25.0	25.1	24.8	24.7	24.5	24.5	
		10月	24.0	23.6	23.5	23.6	23.5	23.5	23.3	23.8	24.1	23.9	23.6	23.5	23.2	
	平成26年	7月	27.0	26.9	27.0	27.0	26.9	26.8	26.9	26.9	26.7	26.8	27.1	26.9	27.1	
		8月	26.4	26.2	26.3	26.2	26.1	26.1	26.1	26.2	26.0	26.1	26.3	26.1	26.3	
		9月	26.1	25.7	26.0	25.9	25.8	25.6	25.8	25.7	25.6	25.7	25.9	25.7	26.0	
		10月	22.6	22.1	22.4	22.5	22.2	22.3	22.4	22.3	22.2	22.2	22.5	22.4	22.6	
		11月	19.7	19.0	19.4	19.4	19.3	19.3	19.5	19.4	19.2	19.3	19.5	19.4	19.6	
		12月	14.5	14.0	14.4	14.3	14.1	14.1	14.3	14.2	14.0	14.1	14.4	14.4	14.6	
	平成27年	1月	13.9	13.4	13.8	13.7	13.5	13.4	13.6	13.5	13.3	13.5	13.7	13.6	13.8	
		2月	13.8	13.4	13.7	13.7	13.4	13.3	13.5	13.4	13.3	13.5	13.7	13.5	13.7	
		3月	16.3	15.9	16.2	16.2	16.1	16.0	16.1	16.0	16.0	16.1	16.2	16.0	16.3	
		4月	19.6	19.4	19.6	19.5	19.4	19.4	19.5	19.4	19.4	19.4	19.6	19.4	19.7	
		5月	22.5	22.2	22.4	22.4	22.3	22.2	22.3	22.2	22.2	22.2	22.4	22.2	22.5	
		6月	26.4	26.2	26.4	26.4	26.2	26.1	26.1	26.0	26.3	26.2	26.4	26.2	26.5	
		7月	26.4	26.1	26.4	26.3	26.2	26.2	26.2	26.1	26.2	26.2	26.4	26.2	26.5	
		8月	26.3	26.0	26.2	26.2	26.1	26.1	26.1	26.0	26.1	26.0	26.2	26.0	26.3	
		9月	24.9	24.5	24.9	24.8	24.6	24.6	24.7	24.6	24.7	24.6	24.9	24.7	25.0	
		10月	22.3	21.6	22.0	22.1	21.9	22.0	22.1	22.0	22.0	21.8	22.1	22.1	22.3	
		11月	20.8	20.3	20.6	20.7	20.6	20.6	20.8	20.6	20.6	20.5	20.6	20.6	20.8	
		12月	16.9	16.3	16.7	16.7	16.5	16.6	16.7	16.6	16.5	16.6	16.7	16.6	16.9	
	平成28年	1月	14.3	13.9	14.2	14.2	14.1	14.0	14.2	14.0	14.0	14.1	14.2	14.0	14.4	
		2月	13.9	13.4	13.8	13.8	13.5	13.5	13.7	13.5	13.5	13.6	13.7	13.6	13.9	
		3月	15.8	15.3	15.6	15.6	15.5	15.5	15.6	15.5	15.5	15.5	15.7	15.5	15.8	
		4月	20.4	20.1	20.3	20.4	20.3	20.4	20.2	20.2	20.3	20.2	20.4	20.2	20.5	
		5月	23.1	22.8	23.0	23.0	22.9	22.8	22.8	22.8	22.9	22.9	23.0	22.9	23.2	
		6月	25.8	25.8	25.7	26.0	25.7	25.7	25.5	25.7	25.8	25.7	26.0	25.6	25.9	
		7月	27.3	27.1	27.1	27.4	27.0	26.9	26.9	27.2	27.2	27.0	27.3	26.8	27.3	
		8月	26.9	26.6	26.7	26.9	26.5	26.6	26.6	26.7	26.7	26.5	26.8	26.3	26.8	
		最小値	13.8	13.4	13.7	13.7	13.4	13.3	13.5	13.4	13.3	13.5	13.7	13.5	13.7	
		最大値	27.3	27.1	27.1	27.4	27.0	26.9	26.9	27.2	27.2	27.0	27.3	26.9	27.3	
		平均	21.8	21.5	21.7	21.7	21.5	21.5	21.6	21.6	21.6	21.6	21.7	21.5	21.8	
	工事中	平成28年	9月	-	25.8	25.8	25.8	26.0	25.6	25.7	25.7	25.8	25.6	26.0	25.6	25.8
			10月	-	25.3	25.4	25.2	25.2	25.0	25.0	25.0	25.1	25.0	25.3	25.0	25.2
			11月	-	20.1	20.0	19.9	19.9	19.8	19.6	19.9	20.0	19.6	20.0	19.5	19.7
			12月	-	17.5	17.3	17.4	17.4	17.3	17.0	17.3	17.4	17.1	17.4	17.0	17.1
			最小値	-	17.5	17.3	17.4	17.4	17.3	17.0	17.3	17.4	17.1	17.4	17.0	17.1
			最大値	-	25.8	25.8	25.8	26.0	25.6	25.7	25.7	25.8	25.6	26.0	25.6	25.8
			平均	-	22.2	22.1	22.1	22.1	21.9	21.8	22.0	22.1	21.8	22.2	21.8	22.0
	存在・供用時	平成29年	1月	-	15.2	15.1	15.1	15.1	15.0	14.7	15.2	15.2	14.9	15.0	14.7	14.9
			2月	-	14.0	13.9	13.9	13.7	13.7	13.4	13.9	13.8	13.7	13.7	13.5	13.7
			3月	-	15.3	15.5	15.4	15.3	15.2	14.9	15.5	15.5	15.2	15.3	14.9	15.3
			4月	-	18.8	18.9	18.8	18.7	18.6	18.4	18.9	18.8	18.6	18.8	18.4	18.6
5月			-	21.3	21.4	21.4	21.4	21.2	21.1	21.5	21.3	21.1	21.4	21.0	21.2	
6月			-	24.1	24.3	24.3	24.3	24.1	24.0	24.4	24.2	24.1	24.4	24.1	24.3	
7月			-	27.2	27.6	27.3	27.2	26.9	26.8	27.8	27.2	27.0	27.5	26.9	27.2	
8月			-	28.0	28.2	27.9	28.0	27.8	27.5	28.1	27.9	27.7	28.1	27.5	27.8	
9月			-	26.4	26.5	26.1	26.2	26.0	25.9	26.6	26.3	26.1	26.3	25.9	26.1	
10月			-	24.5	24.6	24.2	24.5	24.4	24.1	24.5	24.4	24.3	24.6	24.3	24.2	
11月			-	20.0	19.9	19.8	20.0	19.9	19.9	19.7	20.0	19.9	19.8	20.1	19.8	
12月			-	14.8	14.6	14.6	14.8	14.7	14.3	14.9	14.9	14.5	14.7	14.4	14.4	
平成30年		1月	-	14.1	14.0	14.0	14.1	14.0	13.8	14.4	14.1	13.9	14.1	13.8	13.8	
		2月	-	14.0	13.9	13.8	13.7	13.7	13.4	14.3	13.9	13.7	13.7	13.5	13.6	
	3月	-	17.1	17.3	17.1	17.3	17.0	16.8	17.6	17.2	16.9	17.1	16.7	16.9		
		最小値	-	14.0	13.9	13.8	13.7	13.7	13.4	13.9	13.8	13.7	13.7	13.5	13.6	
		最大値	-	28.0	28.2	27.9	28.0	27.8	27.5	28.1	27.9	27.7	28.1	27.5	27.8	
	平均	-	19.7	19.7	19.6	19.6	19.5	19.3	19.8	19.6	19.4	19.6	19.3	19.5		

注 1) N-1(a)-1 はへり着陸帯中央部であり、地点名にある N・S・E・W は方位を示している。

注 2) N-1(a)-1 は工事の進捗に伴い平成 28 年 9 月に撤去した。

注 3) 平成 20 年 7 月の平均値は 7 月 3~31 日の測定値から算出した。

注 4) 平成 20 年 10 月の平均値は 10 月 1~6 日の測定値から算出した。

注 5) 平成 26 年 7 月の平均値は 7 月 8~31 日の測定値から算出した。



表 7.2.3-8 月平均湿度の推移(N-1(a))

単位: %

区分	年	月	N-1(a) -1	N-1(a) N2	N-1(a) N3	N-1(a) N4	N-1(a) S2	N-1(a) S3	N-1(a) S4	N-1(a) E2	N-1(a) E3	N-1(a) E4	N-1(a) W2	N-1(a) W3	N-1(a) W4	
工事前	平成20年	7月	90	92	93	92	94	92	94	92	91	91	93	94	93	
		8月	90	90	92	91	90	88	90	93	91	89	93	93	91	
		9月	92	94	95	95	95	94	96	94	93	93	95	96	95	
		10月	90	88	92	93	94	93	95	92	90	89	90	91	95	
	平成26年	7月	90	84	73	83	91	93	91	94	93	90	93	92	89	
		8月	92	83	94	93	94	95	94	95	95	92	94	94	91	
		9月	86	77	90	89	89	93	89	89	91	87	89	89	85	
		10月	81	90	85	85	87	88	84	84	88	84	85	83	79	
		11月	78	93	83	83	84	86	81	80	86	83	83	81	76	
		12月	74	89	79	78	82	83	79	78	85	80	78	76	70	
	平成27年	1月	69	85	74	74	76	80	74	73	79	71	73	71	67	
		2月	72	88	80	77	79	86	77	76	81	75	76	75	71	
		3月	75	93	85	80	80	88	78	78	82	79	80	78	74	
		4月	82	95	88	87	88	92	87	85	87	85	87	85	80	
		5月	86	96	89	90	91	93	91	90	85	89	90	90	85	
		6月	90	96	88	90	91	95	93	93	91	92	91	94	88	
		7月	90	96	88	91	92	95	93	93	93	93	92	94	88	
		8月	90	96	90	91	91	94	92	92	91	93	92	95	87	
		9月	87	94	88	90	90	92	88	89	90	93	89	92	83	
		10月	82	93	85	86	86	88	83	83	85	90	86	88	78	
		11月	84	93	86	88	86	88	84	85	87	90	89	89	80	
		12月	82	92	85	87	87	89	85	84	88	90	87	90	78	
	平成28年	1月	82	92	85	89	90	91	89	86	90	91	89	92	80	
		2月	72	85	74	79	80	86	82	76	79	81	83	85	70	
		3月	76	81	78	84	82	88	83	78	80	83	87	88	74	
		4月	91	91	88	93	93	95	92	92	90	91	94	95	89	
		5月	93	93	89	94	94	95	94	94	93	91	94	95	90	
		6月	92	94	93	91	93	94	96	92	93	93	94	95	89	
		7月	88	90	89	85	87	90	92	84	87	89	89	91	82	
		8月	87	91	89	84	88	91	89	85	88	91	90	92	84	
		最小値	69	77	73	74	76	80	74	73	79	71	73	71	67	
		最大値	93	96	95	95	95	95	96	95	95	93	95	96	95	
		平均	84	91	86	87	88	90	88	87	88	88	88	89	83	
	工事中	平成28年	9月	-	92	92	89	88	94	94	89	91	94	90	91	88
			10月	-	91	90	88	89	94	95	89	92	94	92	89	88
			11月	-	82	83	78	79	84	88	77	81	86	83	81	81
			12月	-	78	80	73	75	79	86	73	76	82	79	78	77
			最小値	-	78	80	73	75	79	86	73	76	82	79	78	77
			最大値	-	92	92	89	89	94	95	89	92	94	92	91	88
			平均	-	86	86	82	83	88	91	82	85	89	86	85	83
	存在・供用時	平成29年	1月	-	80	80	77	78	82	88	74	78	84	82	84	79
			2月	-	77	74	75	78	79	83	69	75	80	77	79	74
			3月	-	83	76	78	79	79	84	72	74	79	77	79	76
			4月	-	82	78	80	82	81	85	77	77	81	79	80	81
			5月	-	88	87	86	88	89	93	86	88	91	86	88	89
			6月	-	93	93	91	92	95	96	90	94	95	91	93	91
			7月	-	88	87	88	85	93	92	79	89	90	87	89	83
8月			-	86	85	84	81	89	90	77	86	87	85	87	85	
9月			-	88	88	90	85	92	93	86	89	90	89	91	89	
10月			-	86	85	88	80	88	90	85	85	87	85	86	87	
11月			-	84	86	86	78	87	88	83	83	87	83	86	86	
12月			-	78	80	80	72	80	87	76	75	82	77	81	83	
平成30年		1月	-	78	79	81	77	80	87	82	77	80	76	79	81	
		2月	-	74	75	76	79	78	84	77	73	76	74	77	77	
		3月	-	74	78	73	77	78	83	75	74	75	75	75	74	
		最小値	-	74	74	73	72	78	83	69	73	75	74	75	74	
	最大値	-	93	93	91	92	95	96	90	94	95	91	93	91		
	平均	-	83	82	82	81	85	88	79	81	84	82	84	82		

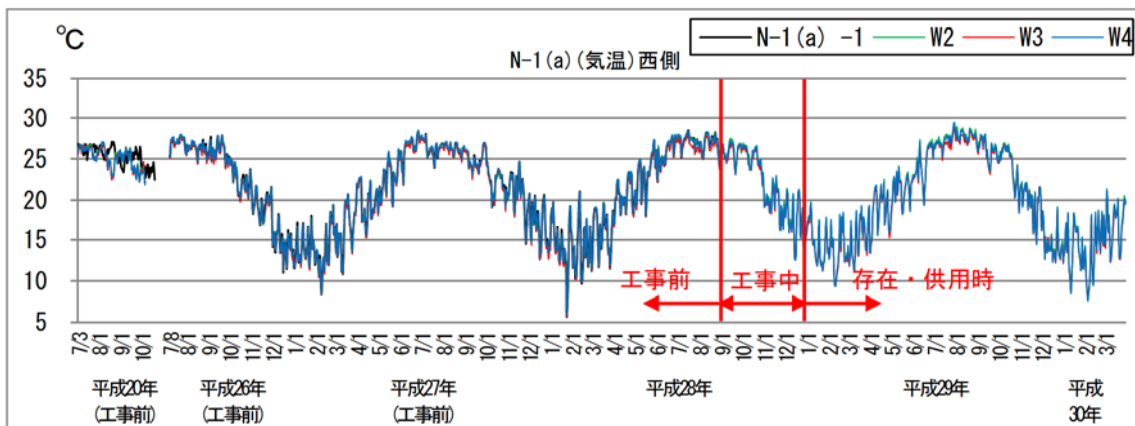
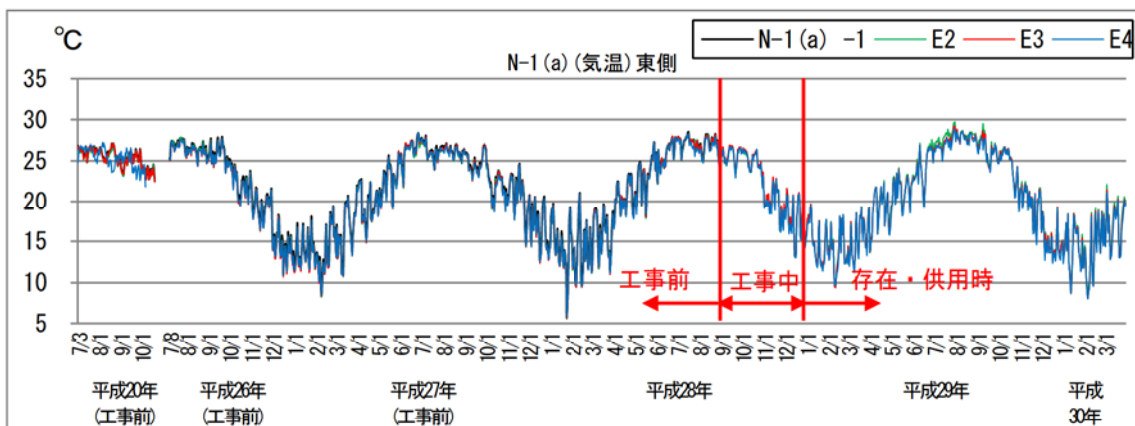
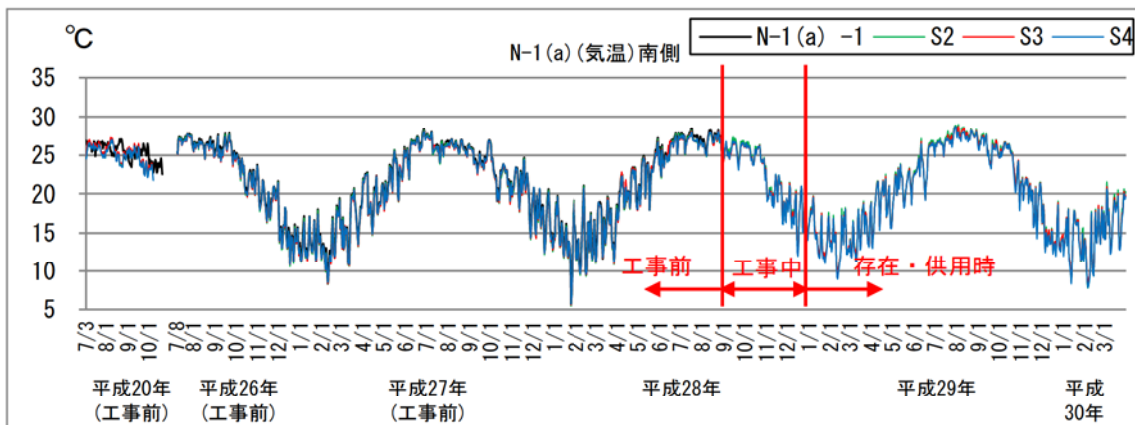
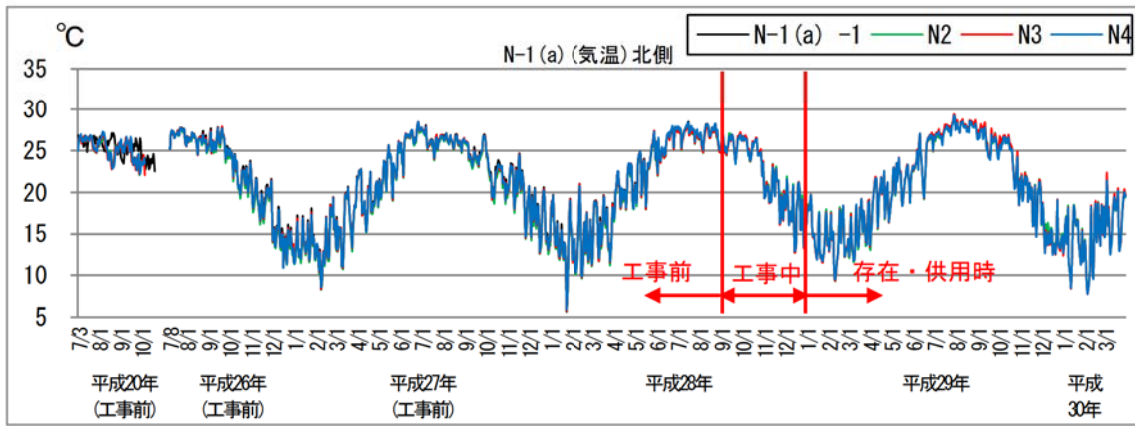
注1) N-1(a)-1 はヘリ着陸帯中央部であり、地点名にあるN・S・E・Wは方位を示している。

注2) N-1(a)-1は工事の進捗に伴い平成28年9月に撤去した。

注3) 平成20年7月の平均値は7月3~31日の測定値から算出した。

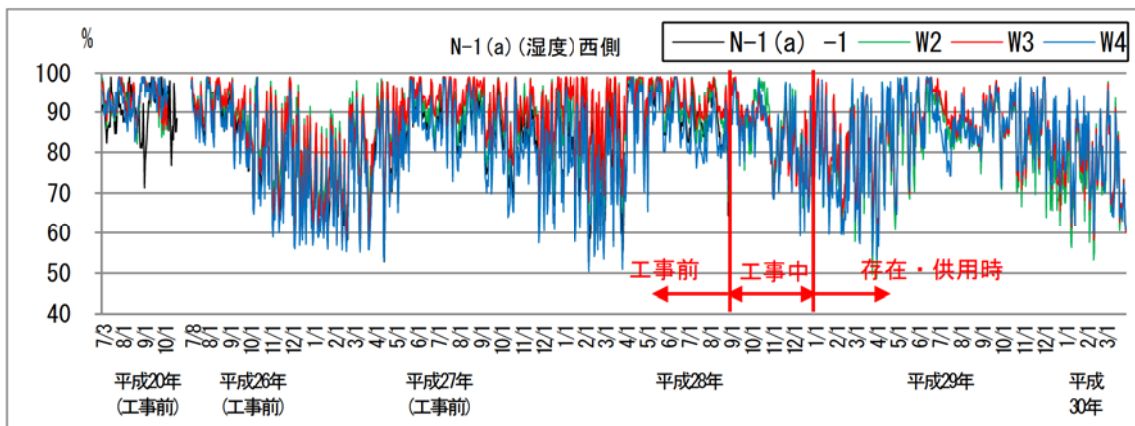
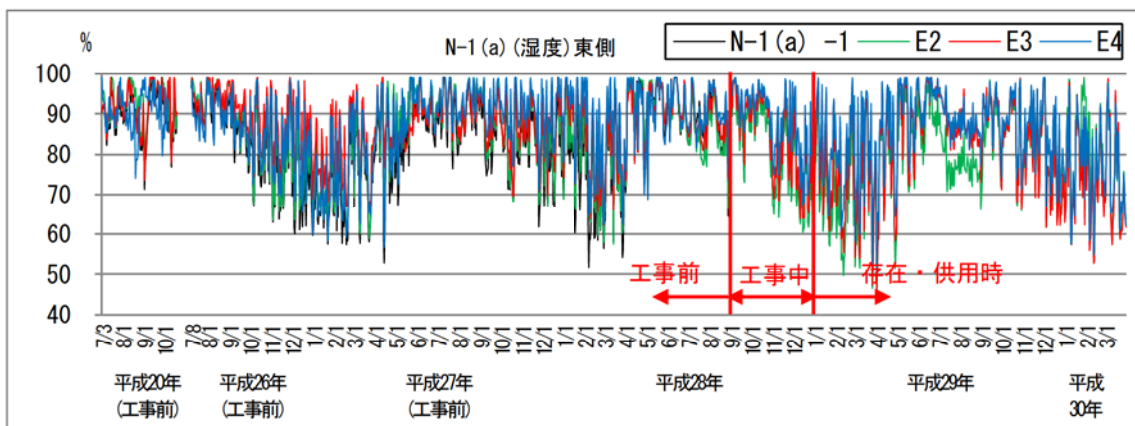
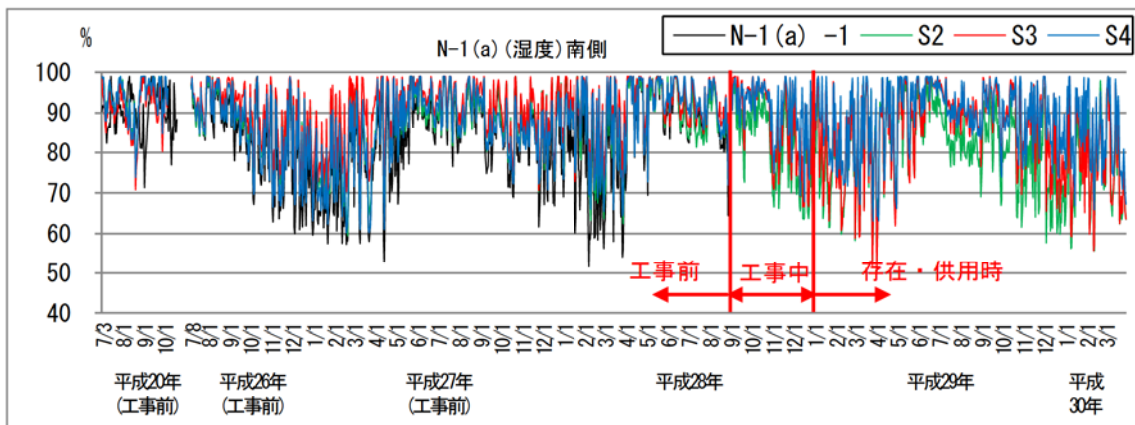
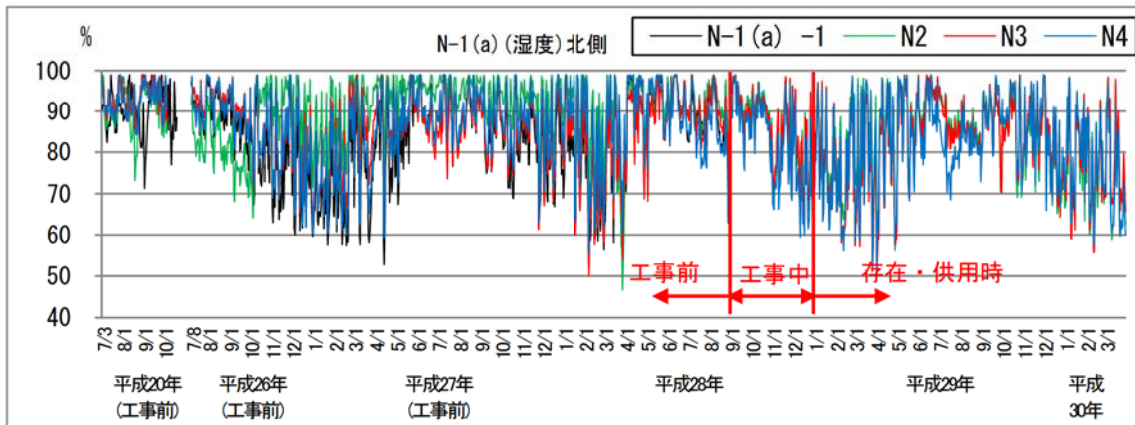
注4) 平成20年10月の平均値は10月1~6日の測定値から算出した。

注5) 平成26年7月の平均値は7月8~31日の測定値から算出した。



注)N-1(a)-1 は着陸帯中央の地点であり、工事の進捗に伴い平成 28 年 9 月に撤去している。

図 7.2.3-5 日平均気温の推移(N-1(a))



注) N-1(a)-1 は着陸帯中央の地点であり、工事の進捗に伴い平成 28 年 9 月に撤去している。

図 7.2.3-6 日平均湿度の推移(N-1(a))

#### (4) N-1(b)

N-1(b)の工事前からの月平均気温の推移を表 7.2.3-9 に、月平均湿度の推移を表 7.2.3-10 に、日平均気温の推移を図 7.2.3-7 に、日平均湿度の推移を図 7.2.3-8 に示した。

評価図書の予測では、植栽(マント群落・ソデ群落等)により、林内の気象変化は低減されると予測している。

存在・供用時の調査結果では、平均値を見ると、気温は無障害物帯から 50m 離れた林内 (N4、S4、E4、W4) 及びその中間の地点 (N3、S3、E3、W3) では、無障害物帯近傍の地点 (N2、S2、E2、W2) より低い傾向にあった。また、湿度は無障害物帯から 50m 離れた林内 (N4、S4、W4) 及びその中間の地点 (N3、S3、W3) では、無障害物帯近傍の地点 (N2、S2、W2) より高い傾向にあり、林内奥部では乾燥化等の影響は確認されていない。

なお、東側の林縁部 (E2) は比較的植生に覆われているため、林内 (E4) 及びその中間の地点 (E3) とあまり差はなかった。



表 7.2.3-9 月平均気温の推移(N-1(b))

単位: °C

区分	年	月	N-1(b) -1	N-1(b) N2	N-1(b) N3	N-1(b) N4	N-1(b) S2	N-1(b) S3	N-1(b) S4	N-1(b) E2	N-1(b) E3	N-1(b) E4	N-1(b) W2	N-1(b) W3	N-1(b) W4
工事前	平成20年	7月	26.1	25.9	26.4	26.1	26.4	26.1	26.3	26.4	26.5	26.1	26.0	26.3	26.1
		8月	25.6	25.6	26.0	25.7	25.9	25.7	25.8	25.9	25.8	25.7	25.6	25.6	25.6
		9月	25.0	25.0	25.3	25.1	25.3	25.0	25.2	25.3	25.2	25.0	25.0	25.1	25.0
		10月	23.5	23.5	23.8	23.3	23.7	23.4	23.5	23.7	23.6	23.3	23.5	23.4	23.5
	平成26年	7月	27.0	26.7	26.8	26.8	26.8	27.2	26.9	27.0	26.8	26.8	26.8	26.9	26.9
		8月	26.4	26.0	26.0	26.1	26.1	26.2	26.4	26.2	26.2	26.0	26.1	26.2	26.3
		9月	26.0	25.6	25.6	25.7	25.6	25.8	26.0	25.9	25.8	25.7	25.8	25.8	26.0
		10月	22.6	22.3	22.2	22.3	22.2	22.4	22.6	22.3	22.2	22.3	22.3	22.3	22.6
		11月	19.6	19.3	19.2	19.4	19.2	19.5	19.7	18.5	17.8	18.3	18.2	18.2	17.7
		12月	14.5	14.3	14.1	14.2	14.0	14.3	14.4	14.3	14.1	14.1	14.2	14.1	14.6
	平成27年	1月	13.8	13.6	13.5	13.6	13.3	13.7	13.8	13.7	13.6	13.5	13.7	13.6	13.9
		2月	13.7	13.5	13.4	13.5	13.3	13.6	13.7	13.6	13.6	13.5	13.6	13.6	13.7
		3月	16.3	15.9	16.0	16.0	16.0	16.2	16.3	16.1	16.1	16.0	16.0	16.1	16.3
		4月	19.6	19.3	19.3	19.3	19.3	19.5	19.6	19.5	19.5	19.4	19.4	19.5	19.6
		5月	22.4	22.3	22.2	22.2	22.1	22.3	22.5	22.3	22.4	22.2	22.2	22.5	22.5
		6月	26.4	25.9	26.1	26.1	26.1	26.2	26.4	26.3	26.2	26.1	26.2	26.4	26.5
		7月	26.5	26.2	26.1	26.1	26.1	26.2	26.5	26.3	26.3	26.0	26.2	26.4	26.4
		8月	26.3	25.9	26.0	26.0	26.0	26.1	26.3	26.1	26.1	25.9	26.1	26.1	26.2
		9月	25.0	24.7	24.6	24.7	24.5	24.7	25.0	24.8	24.7	24.5	24.8	24.7	25.0
		10月	22.3	22.0	21.8	22.1	21.8	22.1	22.2	22.0	21.8	21.9	22.3	21.9	22.3
		11月	20.9	20.6	20.4	20.7	20.5	20.7	20.9	20.7	20.4	20.5	20.6	20.5	20.8
		12月	16.9	16.7	16.5	16.7	16.5	16.7	16.8	16.7	16.5	16.5	16.7	16.5	16.9
	平成28年	1月	14.3	14.2	14.0	14.2	13.9	14.2	14.3	14.2	14.0	14.0	14.1	14.0	14.4
		2月	13.9	13.7	13.5	13.8	13.5	13.7	13.9	13.7	13.6	13.6	13.7	13.5	14.0
		3月	15.8	15.6	15.4	15.7	15.4	15.7	15.7	15.6	15.5	15.5	15.6	15.5	15.8
		4月	20.4	20.2	20.1	20.3	20.1	20.3	20.3	20.3	20.2	20.1	20.3	20.3	20.4
		5月	23.2	22.8	22.7	23.0	22.8	22.9	23.0	23.0	22.9	22.7	22.9	23.0	23.1
		6月	26.0	25.6	25.7	25.8	25.8	25.7	25.8	25.9	25.5	25.5	25.8	25.9	25.7
		7月	27.4	27.0	27.0	27.1	27.3	27.1	27.3	27.3	26.9	26.9	27.1	27.2	27.1
		8月	26.9	26.6	26.5	26.6	26.9	26.6	26.7	26.8	26.4	26.5	26.7	26.7	26.7
		最小値	13.7	13.5	13.4	13.5	13.3	13.6	13.7	13.6	13.6	13.5	13.6	13.5	13.7
		最大値	27.4	27.0	27.0	27.1	27.3	27.1	27.3	27.3	27.0	26.9	27.1	27.2	27.1
		平均	21.8	21.5	21.5	21.6	21.6	21.6	21.8	21.7	21.6	21.5	21.6	21.6	21.7
工事中	平成28年	9月	-	25.7	25.5	25.5	26.2	25.6	25.8	25.7	25.3	25.6	25.9	25.8	25.6
		10月	-	25.2	24.9	24.8	25.6	25.0	25.1	25.1	24.7	24.9	25.4	25.2	25.0
		11月	-	19.5	19.4	19.5	20.1	19.6	19.7	19.8	19.4	19.7	20.1	19.8	19.6
		12月	-	16.8	16.8	16.9	17.5	17.1	17.1	17.1	16.7	17.1	17.5	17.3	17.1
		最小値	-	16.8	16.8	16.9	17.5	17.1	17.1	17.1	16.7	17.1	17.5	17.3	17.1
		最大値	-	25.7	25.5	25.5	26.2	25.6	25.8	25.7	25.3	25.6	25.9	25.8	25.6
	平均	-	21.8	21.7	21.7	22.4	21.8	21.9	21.9	21.5	21.8	22.2	22.0	21.8	
存在・供用時	平成29年	1月	-	14.9	14.8	14.8	15.3	15.0	14.9	15.1	14.7	14.9	15.2	15.0	14.9
		2月	-	13.7	13.6	13.6	14.0	13.8	13.7	13.9	13.5	13.6	14.0	13.8	13.7
		3月	-	15.3	15.2	15.2	15.6	15.3	14.9	15.3	15.0	15.1	15.5	15.4	15.3
		4月	-	18.7	18.6	18.6	19.1	18.7	18.7	18.8	18.4	18.5	19.0	18.8	18.8
		5月	-	21.1	21.1	21.1	21.7	21.1	21.2	21.2	20.9	21.1	21.5	21.3	21.3
		6月	-	24.2	24.1	24.1	24.8	24.1	24.2	24.2	23.9	24.0	24.4	24.3	24.3
		7月	-	27.4	27.2	27.2	27.6	27.2	27.2	27.6	27.0	26.9	27.7	27.3	27.3
		8月	-	27.9	27.8	27.8	28.2	28.1	28.0	28.0	27.7	27.5	28.2	28.0	27.9
		9月	-	26.3	26.2	26.0	26.6	26.5	26.3	26.3	26.0	25.8	26.5	26.4	26.1
		10月	-	24.0	24.0	23.9	24.6	24.5	24.3	24.2	23.9	24.1	24.6	24.4	24.3
		11月	-	19.4	19.5	19.5	20.1	20.0	19.8	19.6	19.3	19.7	20.1	19.9	19.8
		12月	-	14.3	14.3	14.4	15.0	14.7	14.5	14.6	14.4	14.6	14.8	14.6	14.5
	平成30年	1月	-	14.0	13.8	13.7	14.2	14.0	13.9	13.8	13.5	13.8	14.1	14.0	13.9
		2月	-	13.8	13.6	13.5	14.1	14.0	13.8	13.8	13.5	13.6	14.0	13.8	13.7
		3月	-	17.0	16.8	16.8	17.5	17.4	17.2	17.1	16.7	16.9	17.3	17.1	16.9
		最小値	-	13.7	13.6	13.5	14.0	13.8	13.7	13.8	13.5	13.6	14.0	13.8	13.7
		最大値	-	27.9	27.8	27.8	28.2	28.1	28.0	28.0	27.7	27.5	28.2	28.0	27.9
	平均	-	19.5	19.4	19.3	19.9	19.6	19.5	19.6	19.2	19.3	19.8	19.6	19.5	

注1) N-1(b)-1はヘリ着陸帯中央部であり、地点名にあるN・S・E・Wは方位を示している。

注2) N-1(b)-1は工事の進捗に伴い平成28年9月に撤去した。

注3) 平成20年7月の平均値は7月16~31日の測定値から算出した。

注4) 平成20年10月の平均値は10月1~19日の測定値から算出した。

注5) 平成26年7月の平均値は7月8~31日の測定値から算出した。



表 7.2.3-10 月平均湿度の推移(N-1(b))

単位: %

区分	年	月	N-1(b) -1	N-1(b) N2	N-1(b) N3	N-1(b) N4	N-1(b) S2	N-1(b) S3	N-1(b) S4	N-1(b) E2	N-1(b) E3	N-1(b) E4	N-1(b) W2	N-1(b) W3	N-1(b) W4		
工事前	平成20年	7月	93	95	91	93	90	92	93	91	90	93	94	92	93		
		8月	92	93	90	91	90	90	92	90	92	91	93	93	93		
		9月	94	94	92	94	91	92	94	92	93	93	95	94	94		
		10月	92	92	89	93	90	92	93	90	91	93	94	93	93		
	平成26年	7月	95	97	92	89	91	94	96	93	91	91	97	92	91		
		8月	93	98	95	91	94	95	97	95	94	94	98	94	93		
		9月	91	95	92	87	89	91	93	91	90	88	95	90	87		
		10月	86	91	88	82	87	86	90	87	86	83	90	87	83		
		11月	83	89	87	79	84	82	88	85	84	81	86	87	79		
		12月	78	85	86	75	82	79	86	81	79	79	81	83	74		
	平成27年	1月	75	83	80	71	76	74	83	77	74	73	76	76	71		
		2月	81	87	82	75	78	78	88	80	77	76	82	78	75		
		3月	84	91	84	77	80	80	91	84	80	79	85	82	77		
		4月	88	94	92	83	85	81	94	91	86	86	87	87	83		
		5月	89	95	94	87	88	81	95	93	89	90	84	90	86		
		6月	88	95	91	92	92	92	95	94	89	92	88	93	91		
		7月	89	92	92	92	93	92	94	94	91	92	89	94	91		
		8月	91	88	92	91	92	91	92	95	90	91	92	94	91		
		9月	90	81	89	89	91	89	89	93	88	89	86	92	87		
		10月	84	76	87	84	86	84	83	90	86	83	80	91	83		
		11月	86	87	88	86	88	86	80	91	87	85	87	91	85		
		12月	84	84	89	83	88	85	81	90	86	84	85	91	83		
	平成28年	1月	86	86	91	86	89	88	89	92	88	87	86	92	82		
		2月	76	78	81	75	79	77	82	87	79	75	76	85	73		
		3月	77	80	82	78	82	78	83	90	83	79	79	90	78		
		4月	91	92	91	90	93	90	96	96	93	92	90	95	91		
		5月	92	95	93	92	94	92	96	97	93	94	91	95	86		
		6月	95	95	92	93	93	94	91	95	93	93	94	93	93		
		7月	90	90	88	88	87	89	86	90	86	89	94	88	89		
		8月	90	89	90	90	87	90	88	89	87	89	91	88	88		
			最小値	75	76	80	71	76	74	80	77	74	73	76	76	71	
			最大値	95	98	95	94	94	95	97	97	94	94	98	95	94	
			平均	88	89	89	86	88	87	90	90	87	87	88	90	85	
	工事中	平成28年	9月	-	92	94	94	91	93	91	91	94	93	93	90	92	
			10月	-	92	93	95	91	93	91	91	94	93	92	88	92	
			11月	-	89	86	87	79	86	85	86	83	84	82	79	84	
			12月	-	87	87	83	74	82	81	79	81	81	79	76	80	
				最小値	-	87	86	83	74	82	81	79	81	81	79	76	80
				最大値	-	92	94	95	91	93	91	91	94	93	93	90	92
			平均	-	90	90	90	84	88	87	87	88	88	86	83	87	
	存在・供用時	平成29年	1月	-	84	88	83	76	81	84	77	81	83	81	77	82	
			2月	-	79	83	77	71	75	80	69	79	78	77	75	78	
			3月	-	78	79	78	75	76	84	81	80	78	77	82	77	
			4月	-	81	84	81	79	79	82	83	83	80	79	85	79	
5月			-	91	92	90	87	88	88	91	91	90	86	92	88		
6月			-	94	95	95	91	94	93	95	93	95	92	95	93		
7月			-	84	90	89	85	89	88	87	85	91	88	88	88		
8月			-	79	88	86	84	86	85	87	86	88	86	86	87		
9月			-	82	90	91	88	88	88	90	90	92	89	89	91		
10月			-	85	92	90	85	86	87	90	88	88	87	87	88		
11月			-	84	92	89	83	85	86	89	89	86	85	86	87		
12月			-	76	85	84	76	78	82	80	80	80	77	83	81		
平成30年		1月	-	75	86	84	80	78	80	83	83	80	78	81	80		
		2月	-	72	81	80	75	74	77	79	77	78	75	77	76		
		3月	-	74	79	80	75	75	74	81	75	76	77	74	76		
				最小値	-	72	79	77	71	74	74	69	75	76	75	74	76
				最大値	-	94	95	95	91	94	93	95	93	95	92	95	93
			平均	-	81	87	85	81	82	84	84	84	82	84	83		

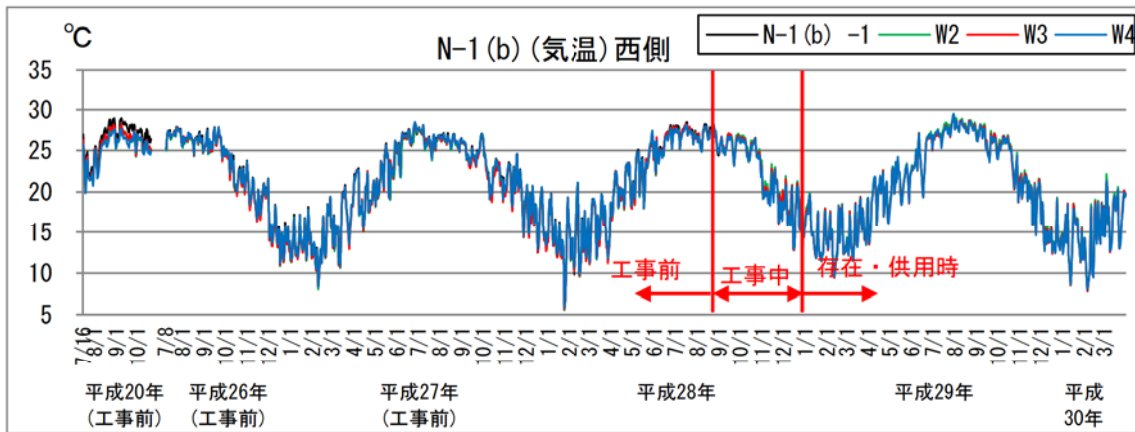
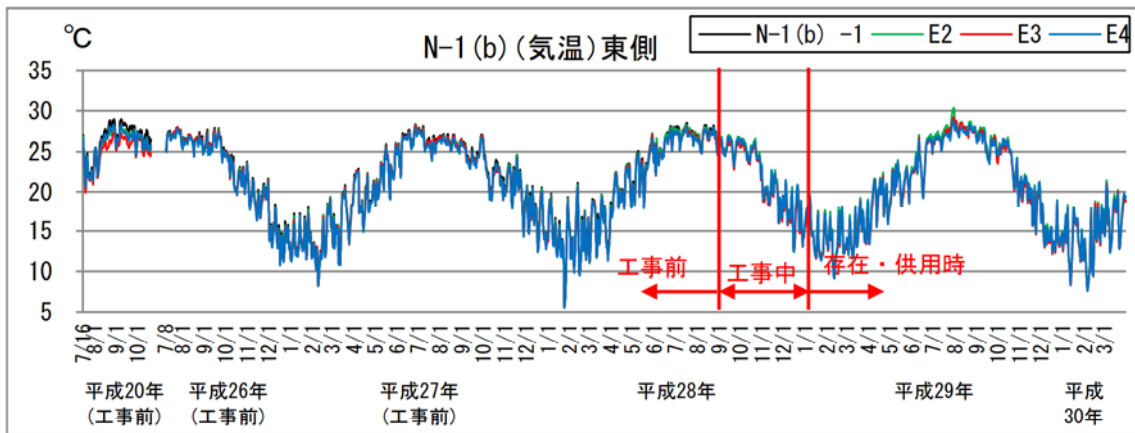
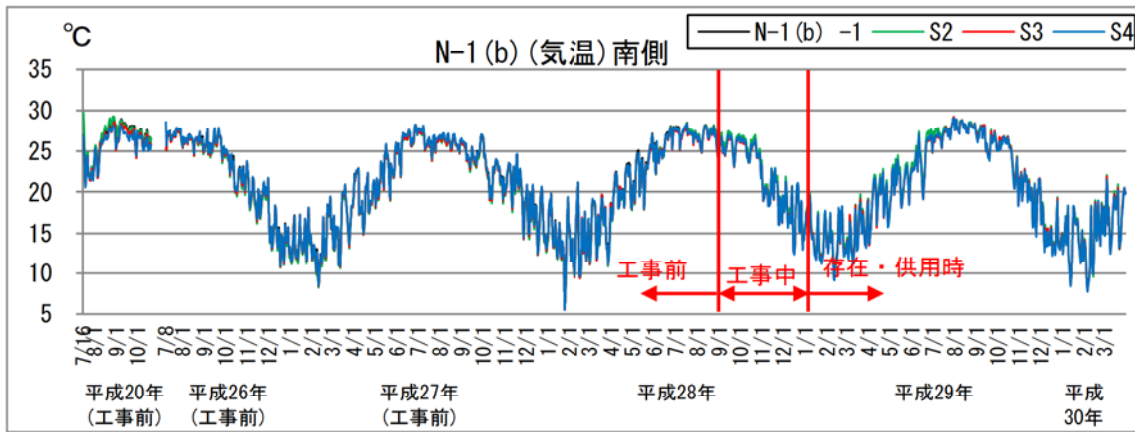
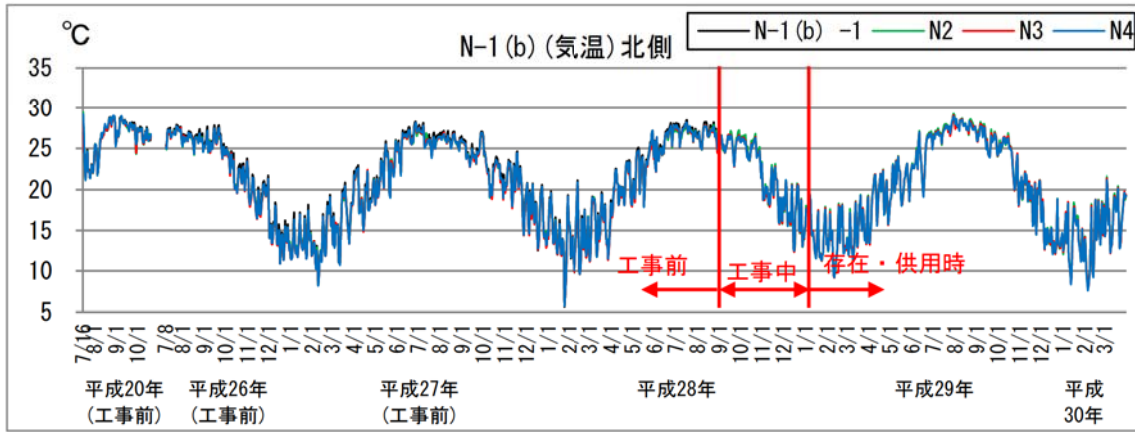
注1) N-1(b)-1はヘリ着陸帯中央部であり、地点名にあるN・S・E・Wは方位を示している。

注2) N-1(b)-1は工事の進捗に伴い平成28年9月に撤去した。

注3) 平成20年7月の平均値は7月16~31日の測定値から算出した。

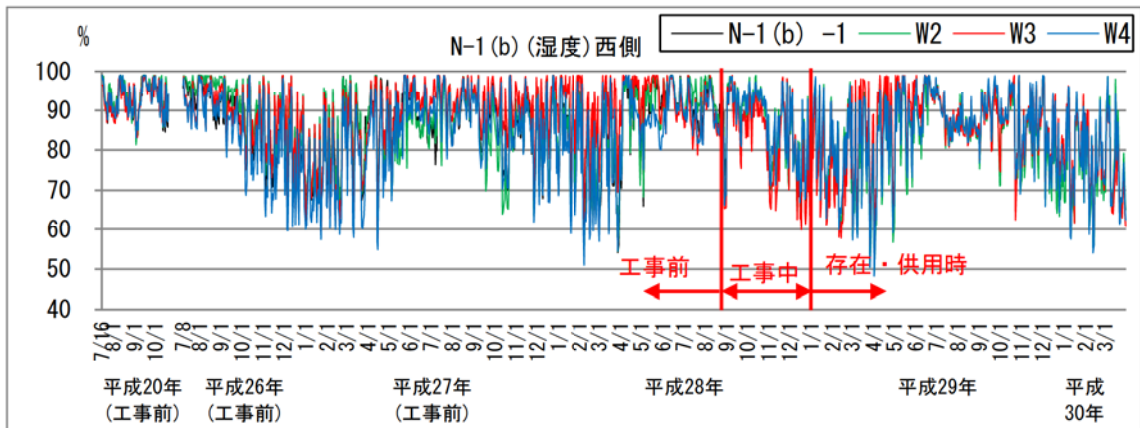
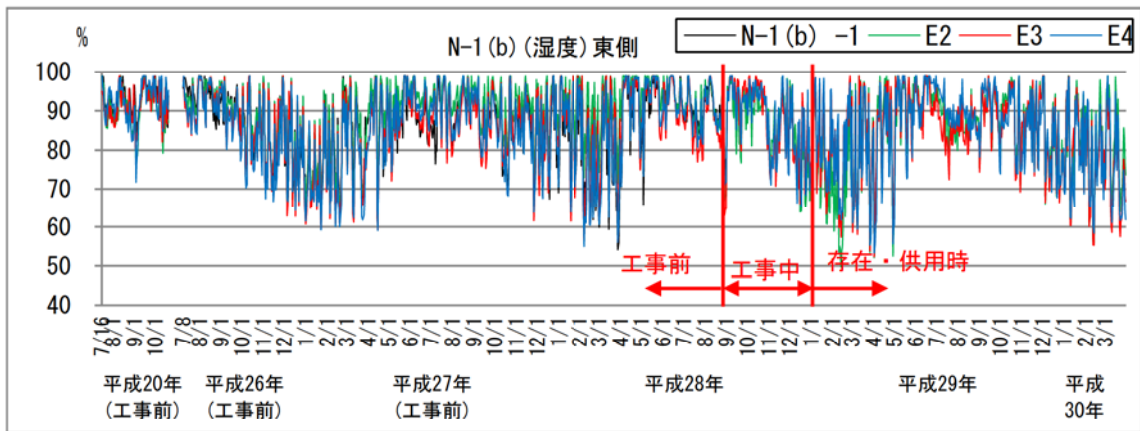
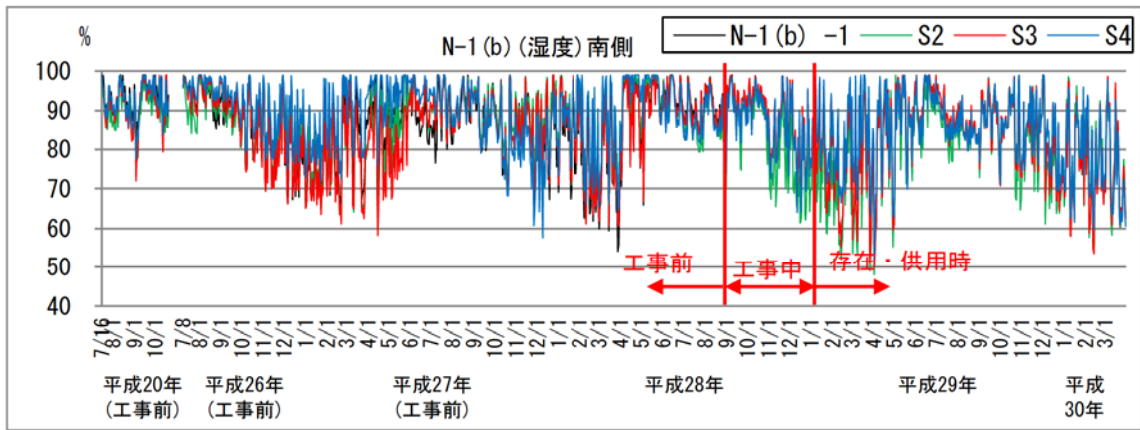
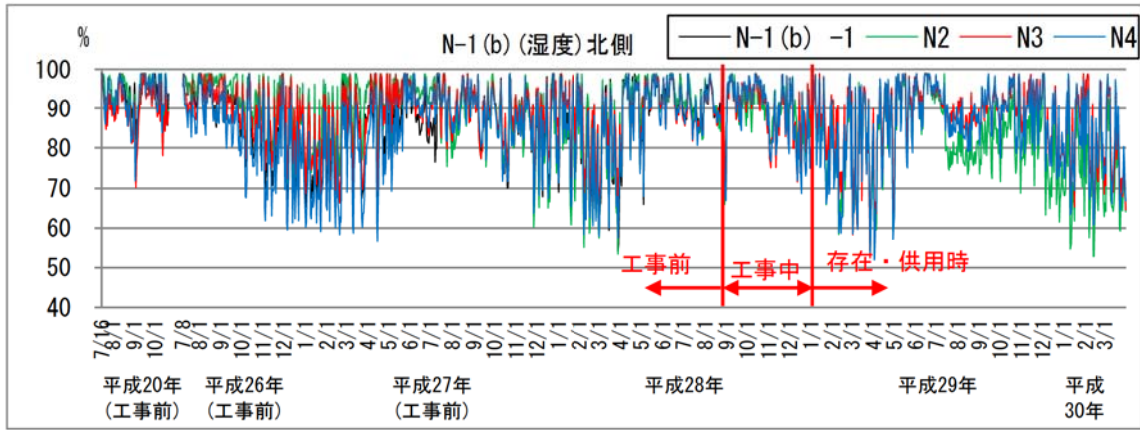
注4) 平成20年10月の平均値は10月1~19日の測定値から算出した。

注5) 平成26年7月の平均値は7月8~31日の測定値から算出した。



注)N-1(b)-1 は着陸帯中央の地点であり、工事の進捗に伴い平成 28 年 9 月に撤去している。

図 7.2.3-7 日平均気温の推移(N-1(b))



注)N-1(b)-1 は着陸帯中央の地点であり、工事の進捗に伴い平成28年9月に撤去している。

図 7.2.3-8 日平均湿度の推移(N-1(b))