

## 6.2.6 景観

### 1) 囲繞景観

#### (1) 調査期間

調査の実施期間を表 6.2.6-1 に示した。

表 6.2.6-1 調査期間一覧

地区/季節	春季	夏季	秋季	冬季
G地区	—	平成29年9月12日	平成29年10月12日	平成30年2月15日
H地区	—	平成29年9月11日	平成29年10月12日	平成30年2月15日
N-1地区	—	平成29年9月11日	平成29年10月12日	平成30年2月15日
N-4地区	平成29年5月23日	平成29年9月11日	平成29年10月12日	平成30年2月15日

注)-は未実施を示す。

#### (2) 調査方法

調査は評価図書時に実施した囲繞景観の調査地点において写真撮影を行い、囲繞景観の状況の変化を把握した。

#### (3) 調査地点

図 6.2.6-1～図 6.2.6-4 に示す評価図書における調査地点と同一地点において実施した。

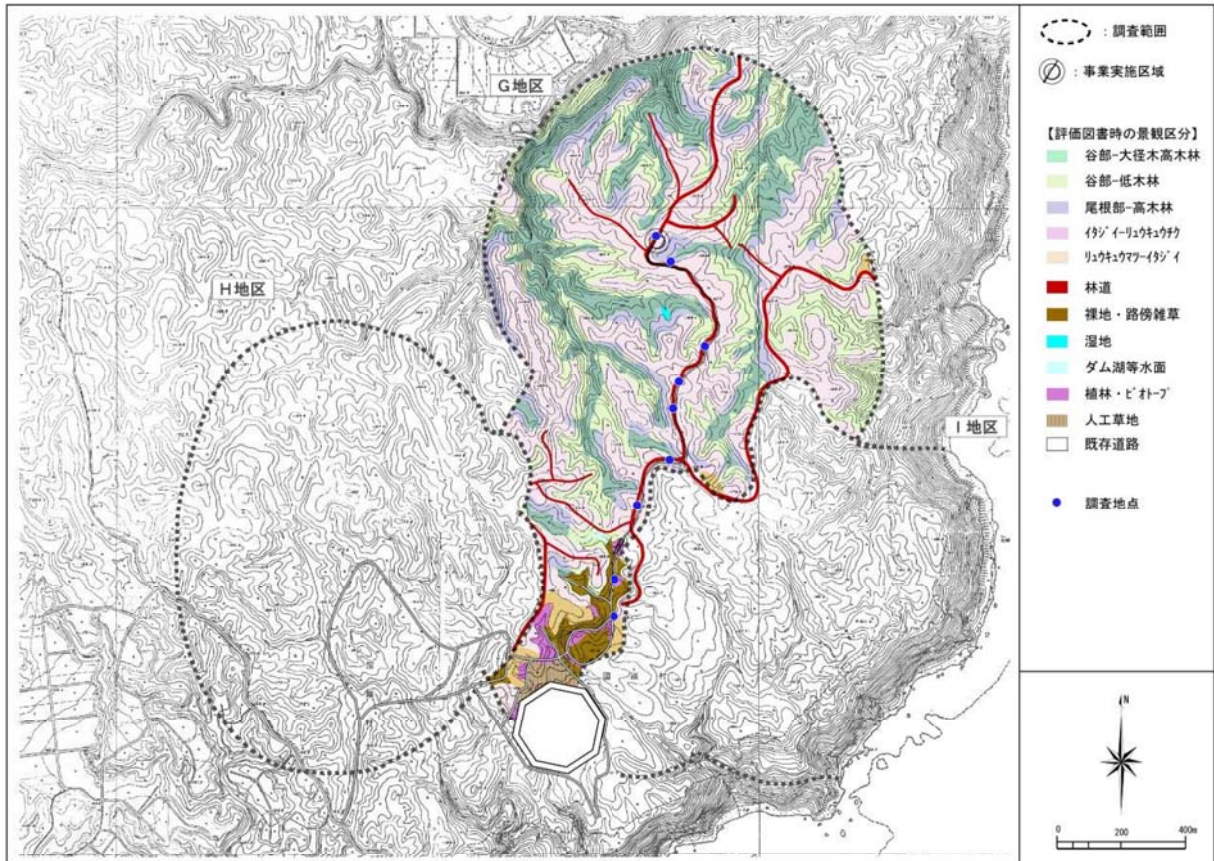


図 6.2.6-1 景観調査の調査地点(G)

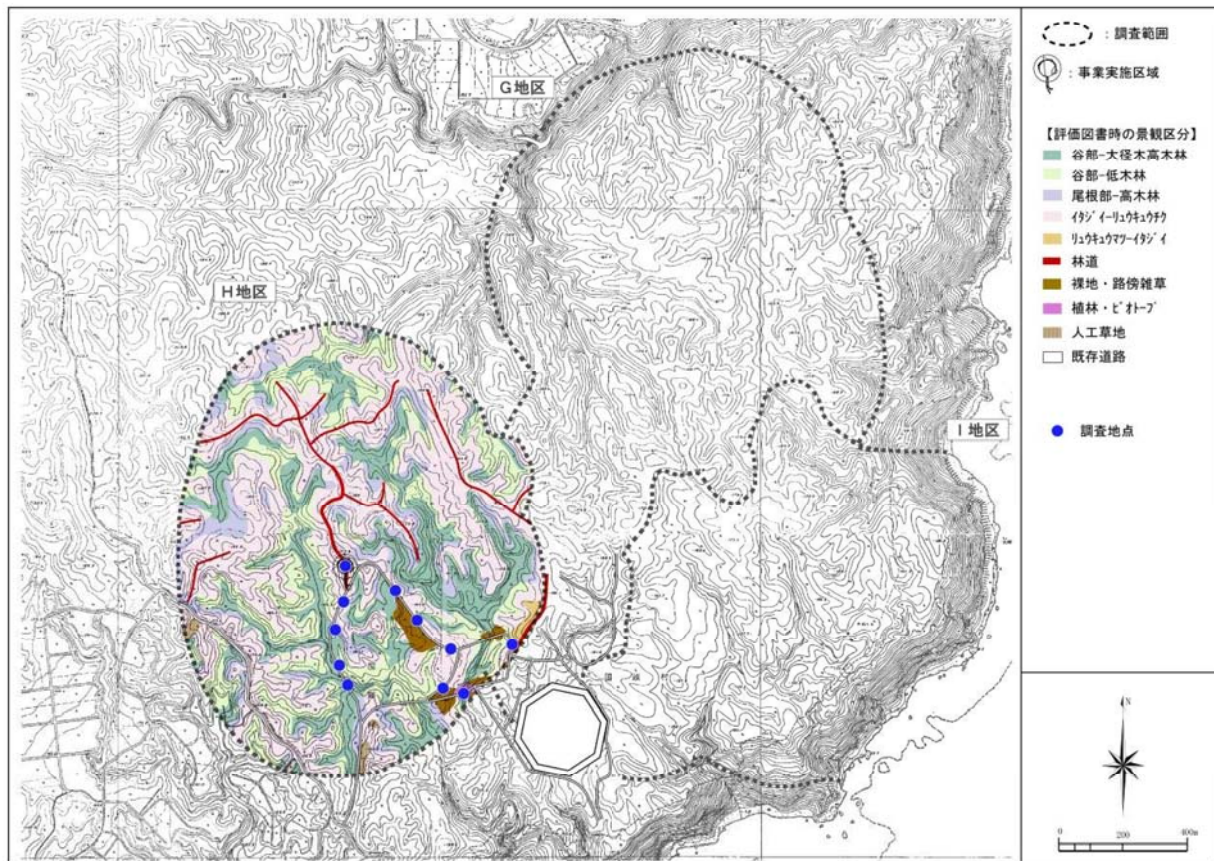


図 6.2.6-2 景観調査の調査地点(H)

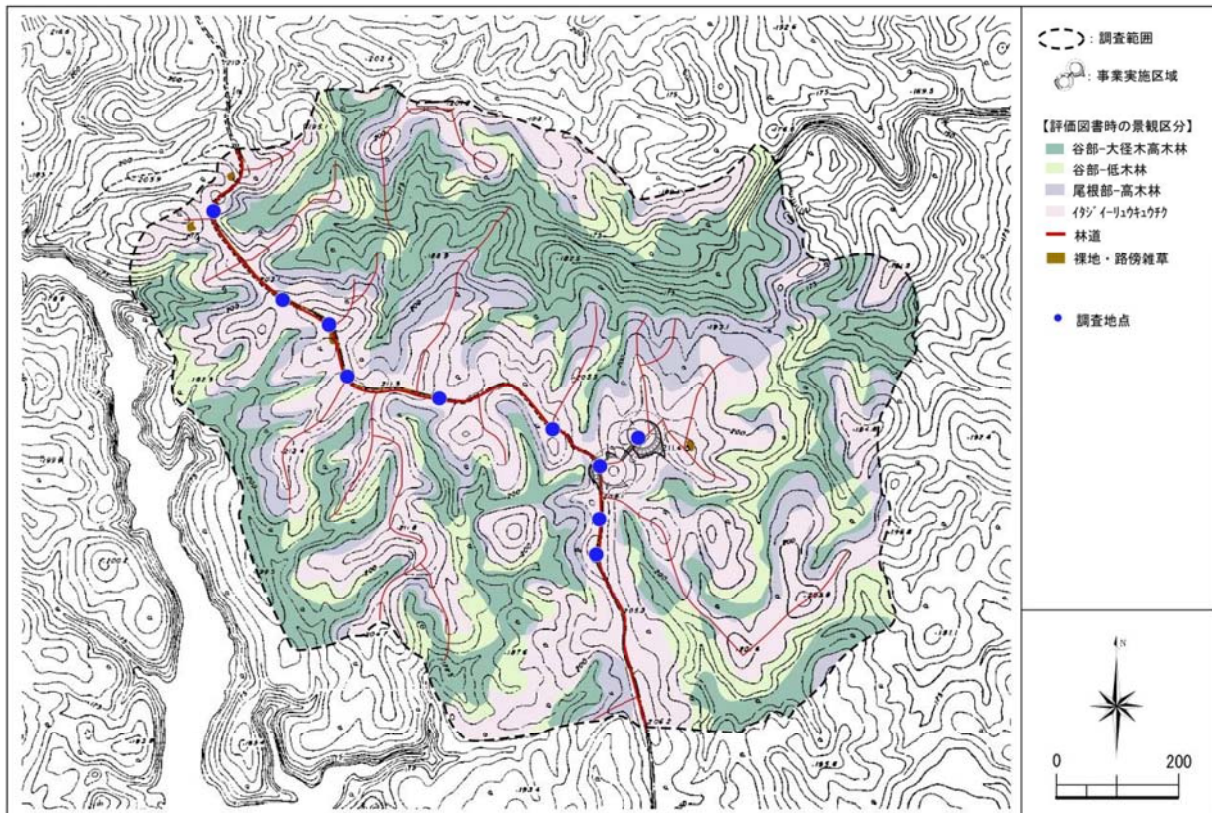


図 6.2.6-3 景観調査の調査地点(N-1)

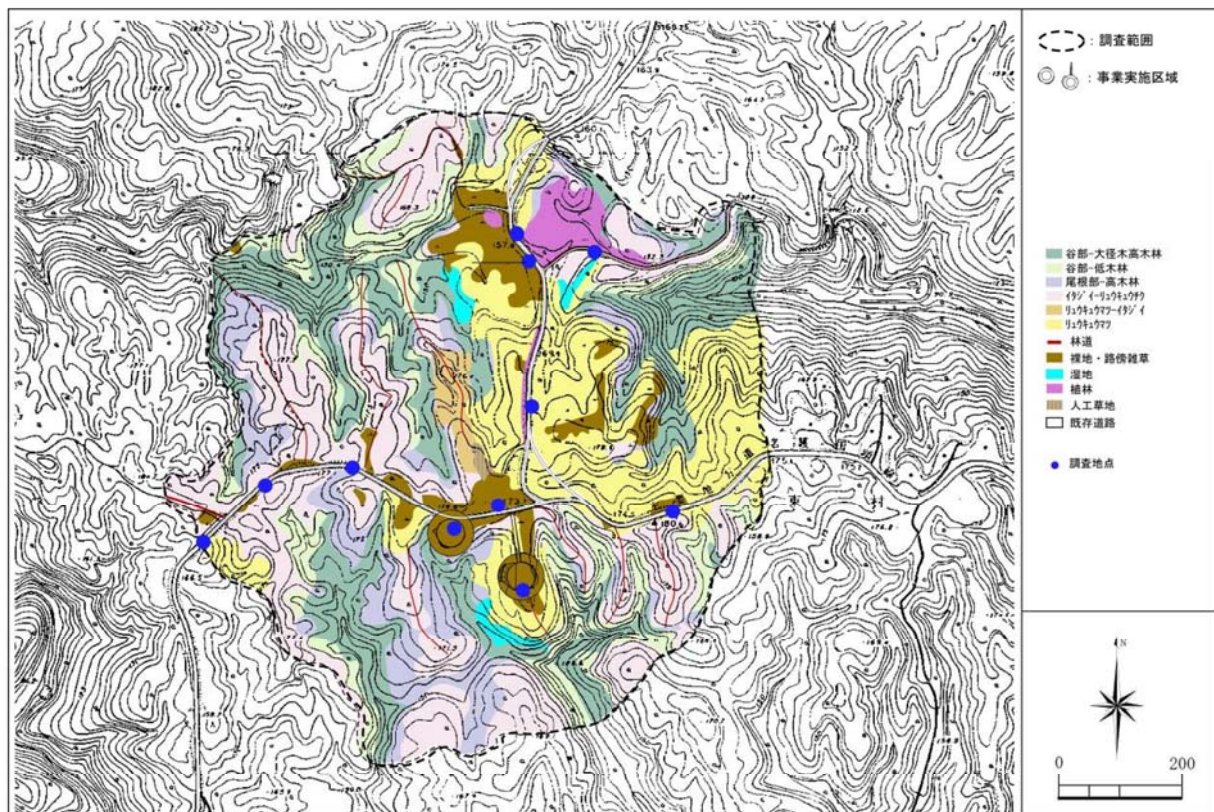


図 6.2.6-4 景観調査の調査地点(N-4)

#### (4) 調査結果

G 地区は調査地域のほぼ全域が林内であり、徒歩や車両での通行が可能な場所としては既存道路景観区及び林道景観区となっていたことから、主要な眺望点として既存道路景観区及び林道景観区沿いに設定されている。眺望状況としては図 6.2.6-5～図 6.2.6-7 に示すとおり、主に林道沿いに裸地路傍草地景観区が分布し、両側にイタジイ-リュウキュウチク景観区が分布している。着陸帯は平成 28 年 12 月に完成しており、イタジイ-リュウキュウチク景観区から裸地路傍草地景観区へと変化しているほか、G 進入路についても同様に変化している。

H 地区は調査地域のほぼ全域が林内であり、徒歩や車両での通行が可能な場所としては既存道路景観区となっていたことから、主要な眺望点として既存道路景観区沿いに設定されている。眺望状況としては図 6.2.6-8～図 6.2.6-10 に示すとおり、主に既存道路景観区沿いに谷部-大径木高木林やイタジイ-リュウキュウチク景観区が分布している。着陸帯は平成 28 年 12 月に完成しており、イタジイ-リュウキュウチク景観区から裸地路傍草地景観区へと変化しているほか、作業ヤードについて路傍草地から裸地へと変化している。

N-1 地区は調査地域のほぼ全域が林内であり、徒歩や車両での通行が可能な場所としては林道景観区となっていたことから、主要な眺望点として林道景観区沿いに設定されている。眺望状況としては図 6.2.6-11～図 6.2.6-13 に示すとおり、主に林道沿いに裸地路傍草地景観区が分布し、両側にイタジイ-リュウキュウチク景観区が分布している。着陸帯は平成 28 年 12 月に完成しており、イタジイ-リュウキュウチク景観区から裸地路傍草地景観区へと変化している。

N-4 地区は調査地域のほぼ全域が林内でパッチ状に裸地が分布しており、既存道路が徒歩や車両での通行が可能なことから、主要な眺望点として既存道路景観区沿いに設定されている。眺望状況の概況としては、図 6.2.6-14～図 6.2.6-17 に示すとおり、主に既存道路景観区沿いにリュウキュウマツ景観区や裸地・路傍雑草景観区が分布する状況であり、谷部-大径木高木林、谷部-低木林については調査地点からの眺望はできない。季節別の調査地点からの眺めの状況は平成 27 年に N-4.1、N-4.2 が完成した後からは景観区に変化は生じておらず、眺めの状況に大きな変化はないと考えられる。

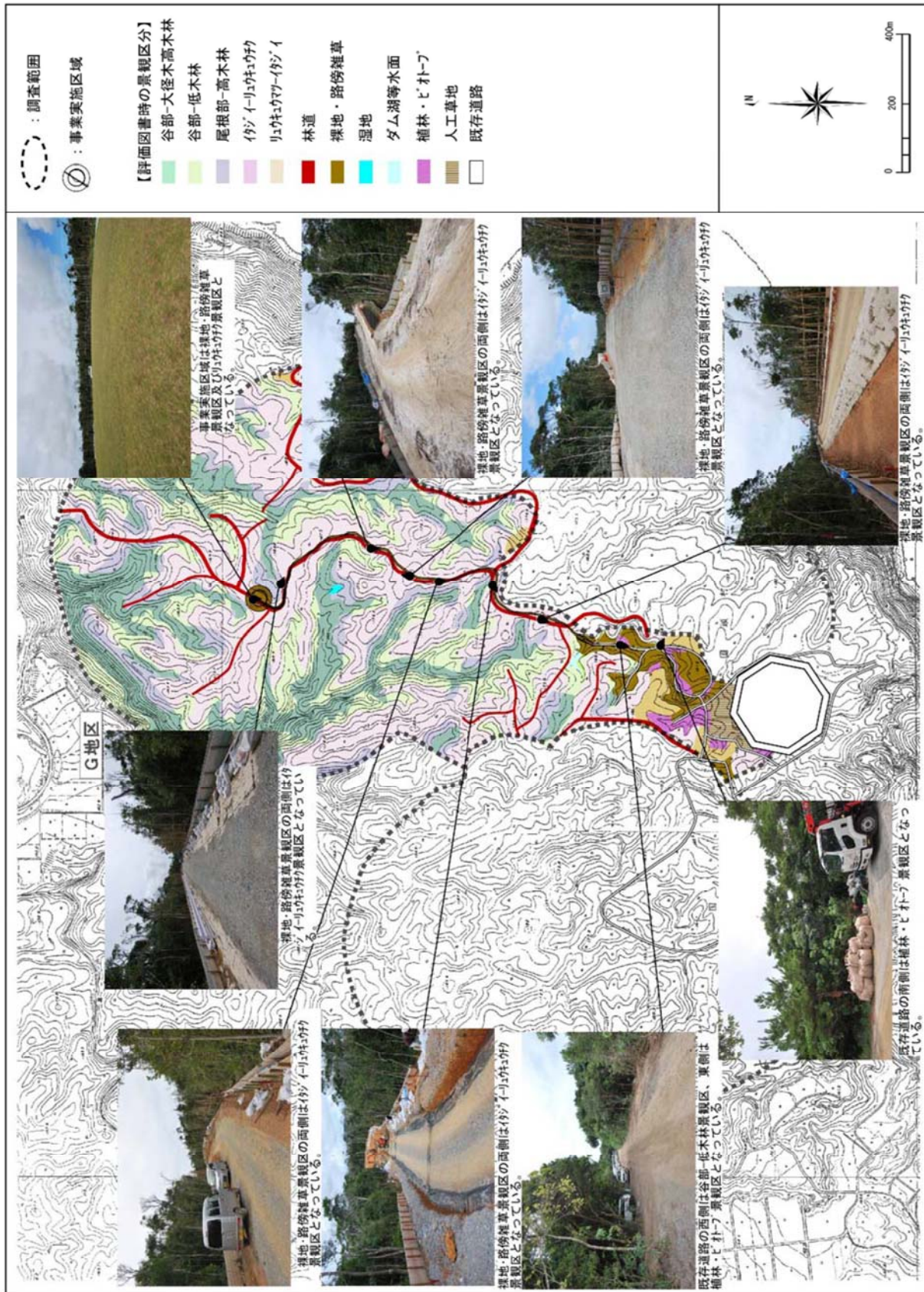


図 6.2.6-5 G地区における眺めの状況（平成29年：夏季）



図 6.2.6-6 G地区における眺めの状況（平成29年：秋季）

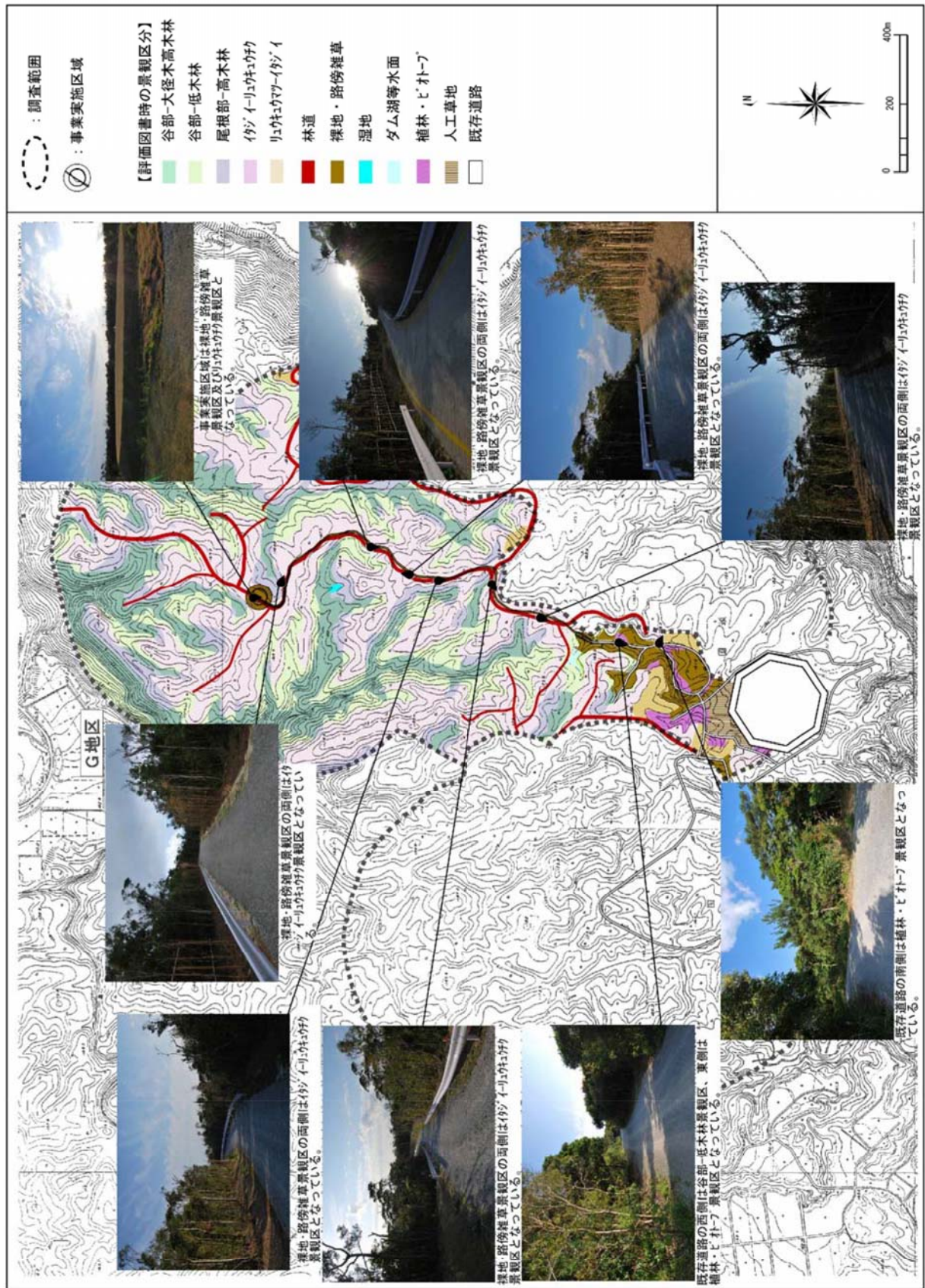


図 6.2.6-7 G地区における眺めの状況（平成30年：冬季）

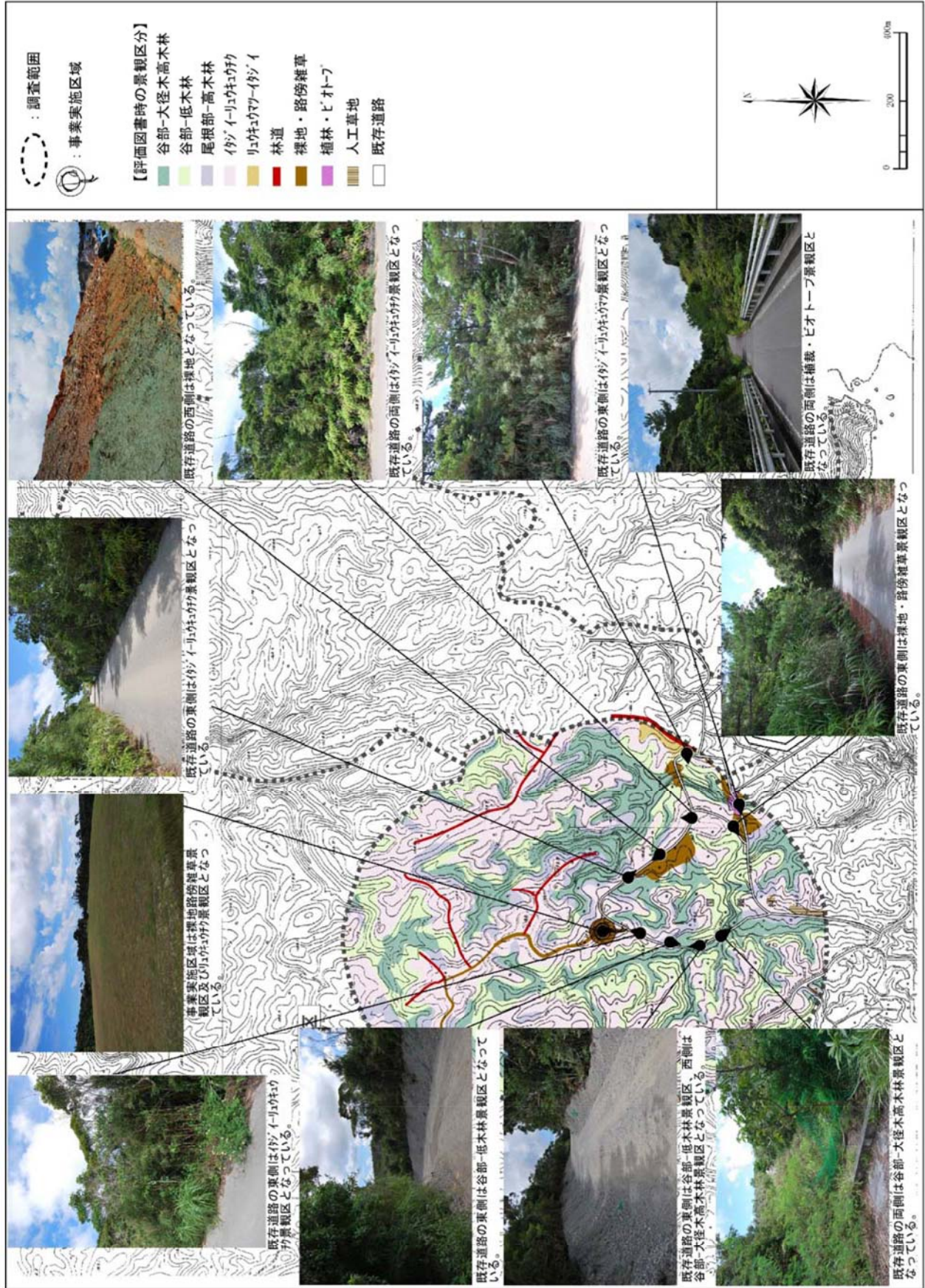


図 6.2.6-8 H 地区における眺めの状況（平成 29 年：夏季）



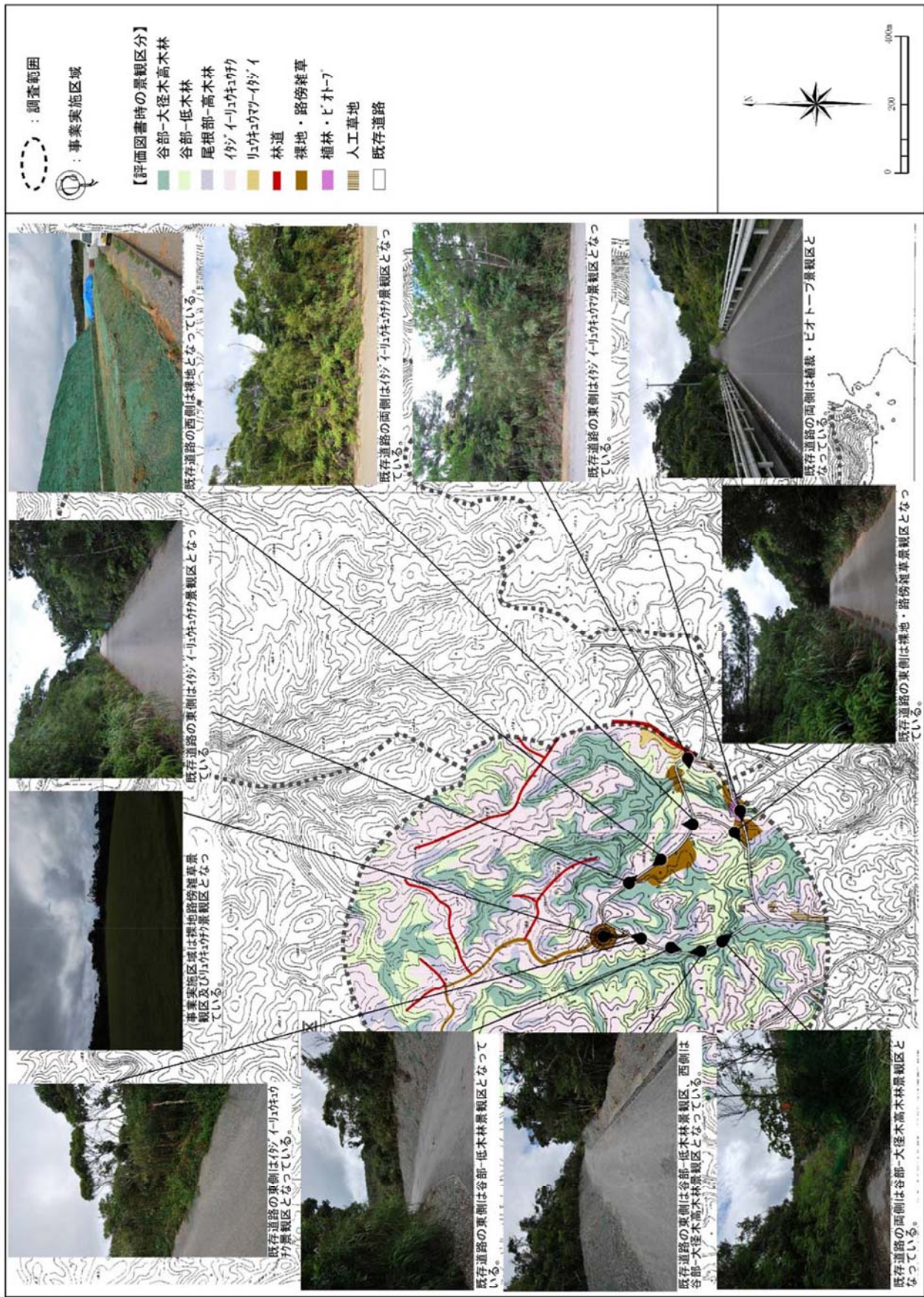


図 6.2.6-9 H 地区における眺めの状況（平成 29 年：秋季）

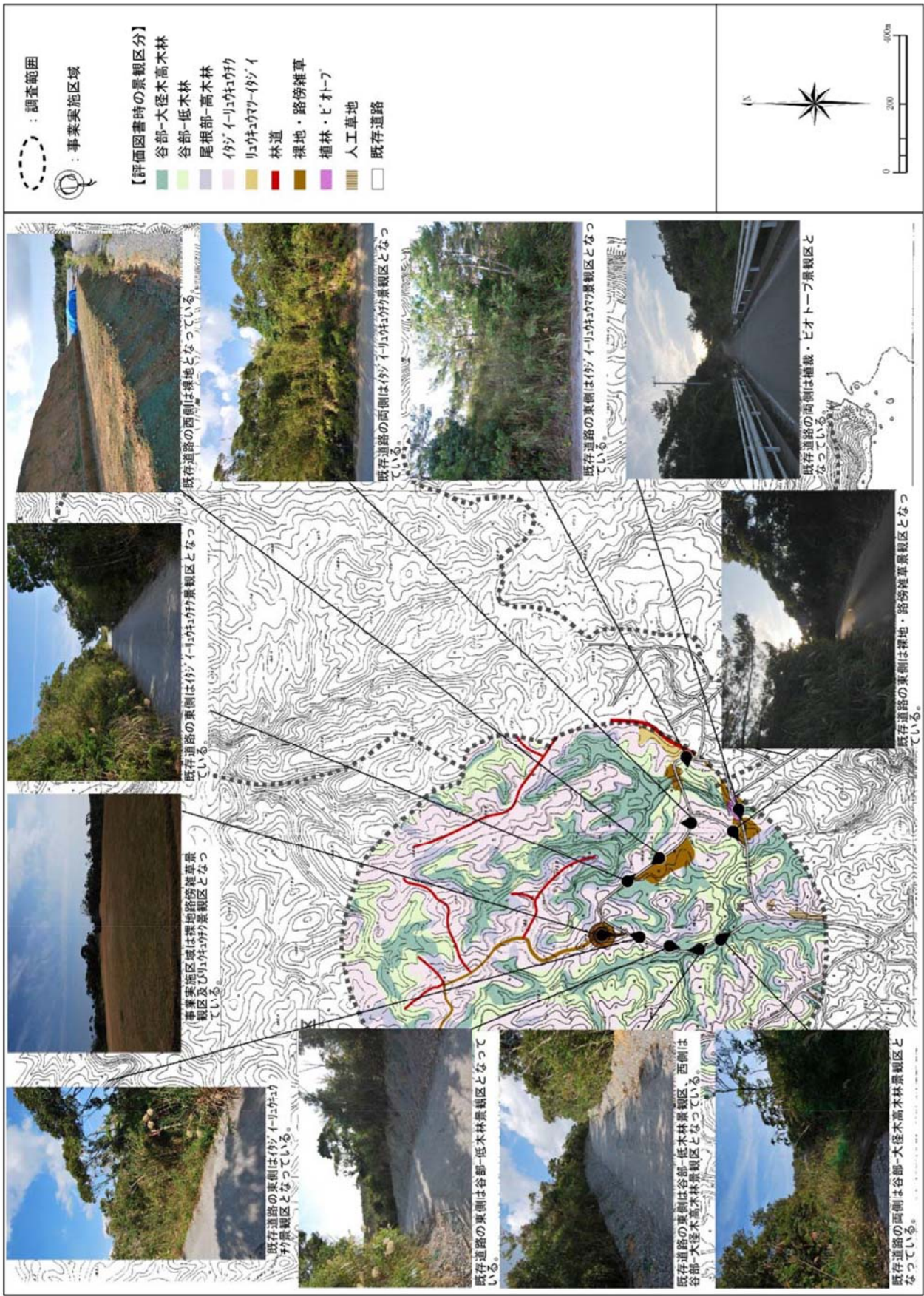


図 6.2.6-10 H 地区における眺めの状況（平成 30 年：冬季）

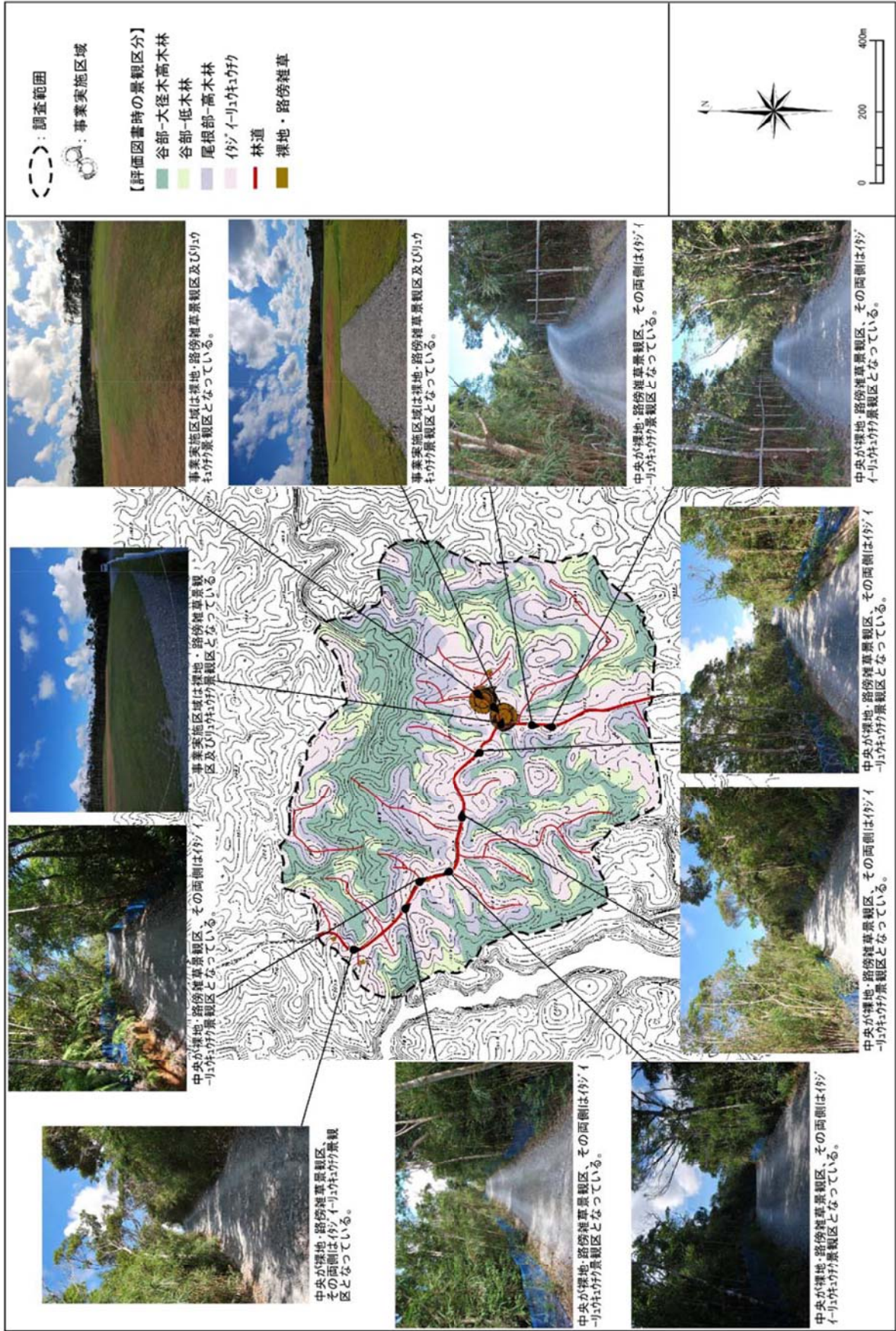


図 6.2.6-11 N-1 地区における眺めの状況（平成 29 年：夏季）

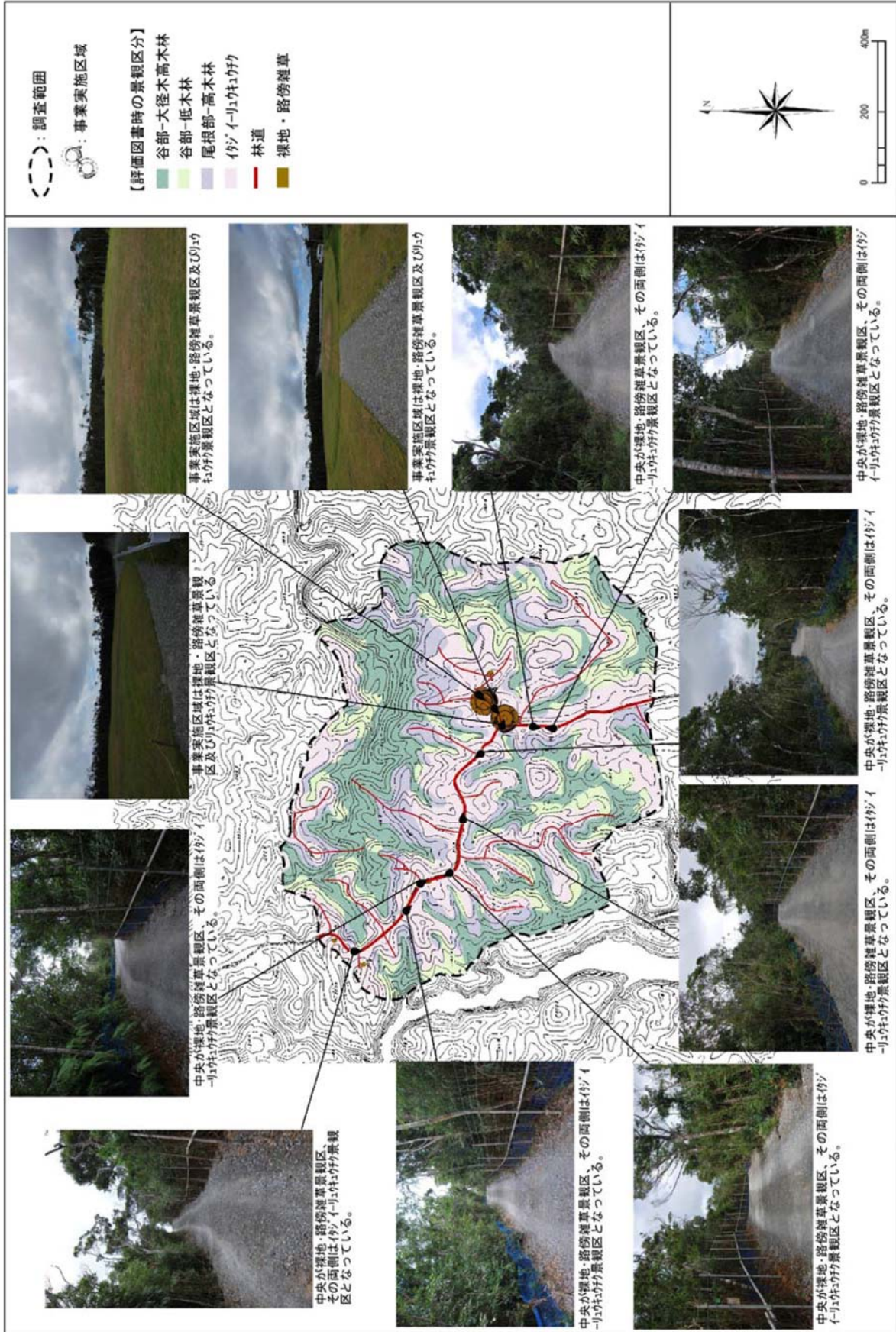


図 6.2.6-12 N-1 地区における眺めの状況（平成 29 年：秋季）

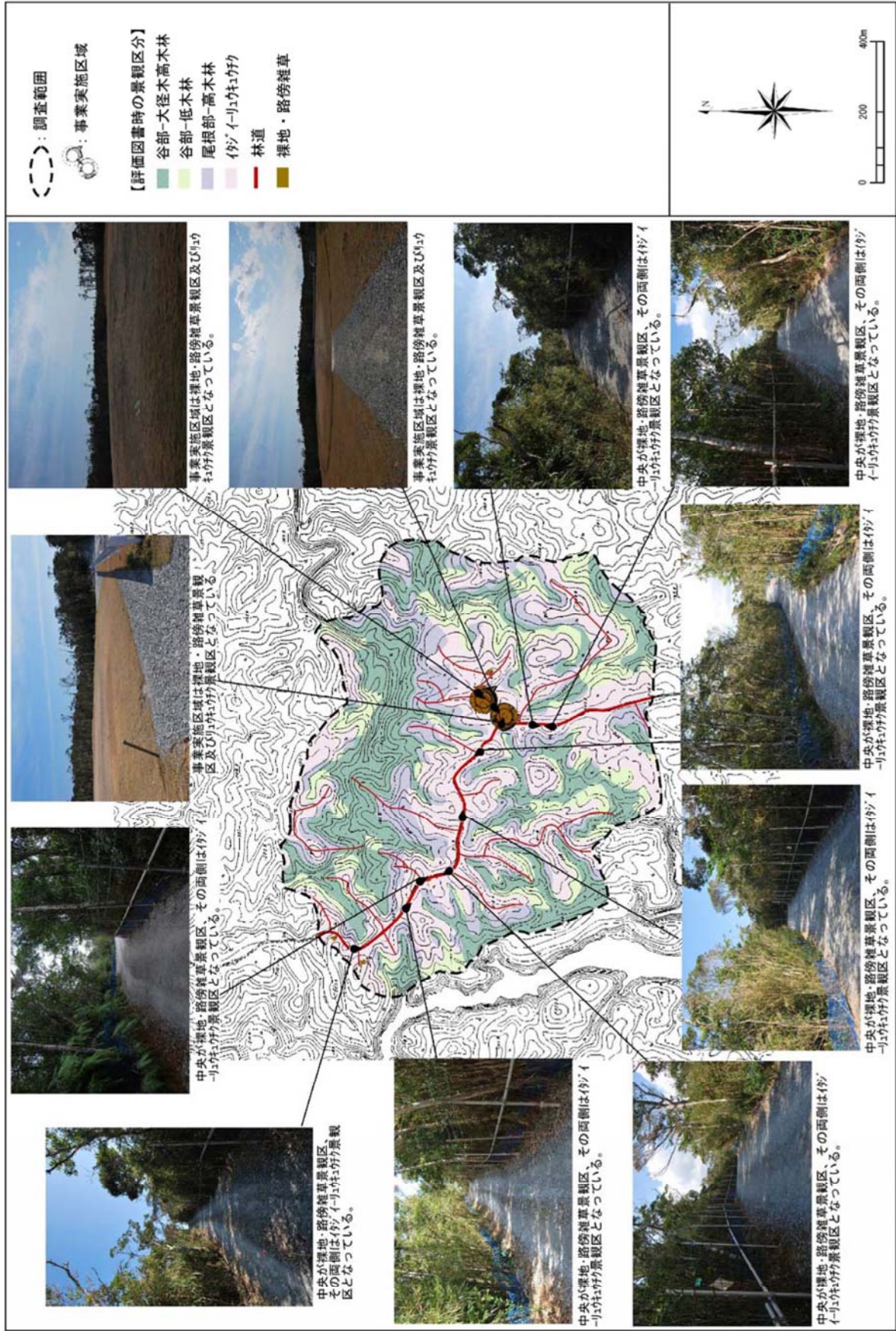


図 6.2.6-13 N-1 地区における眺めの状況（平成 30 年：冬季）

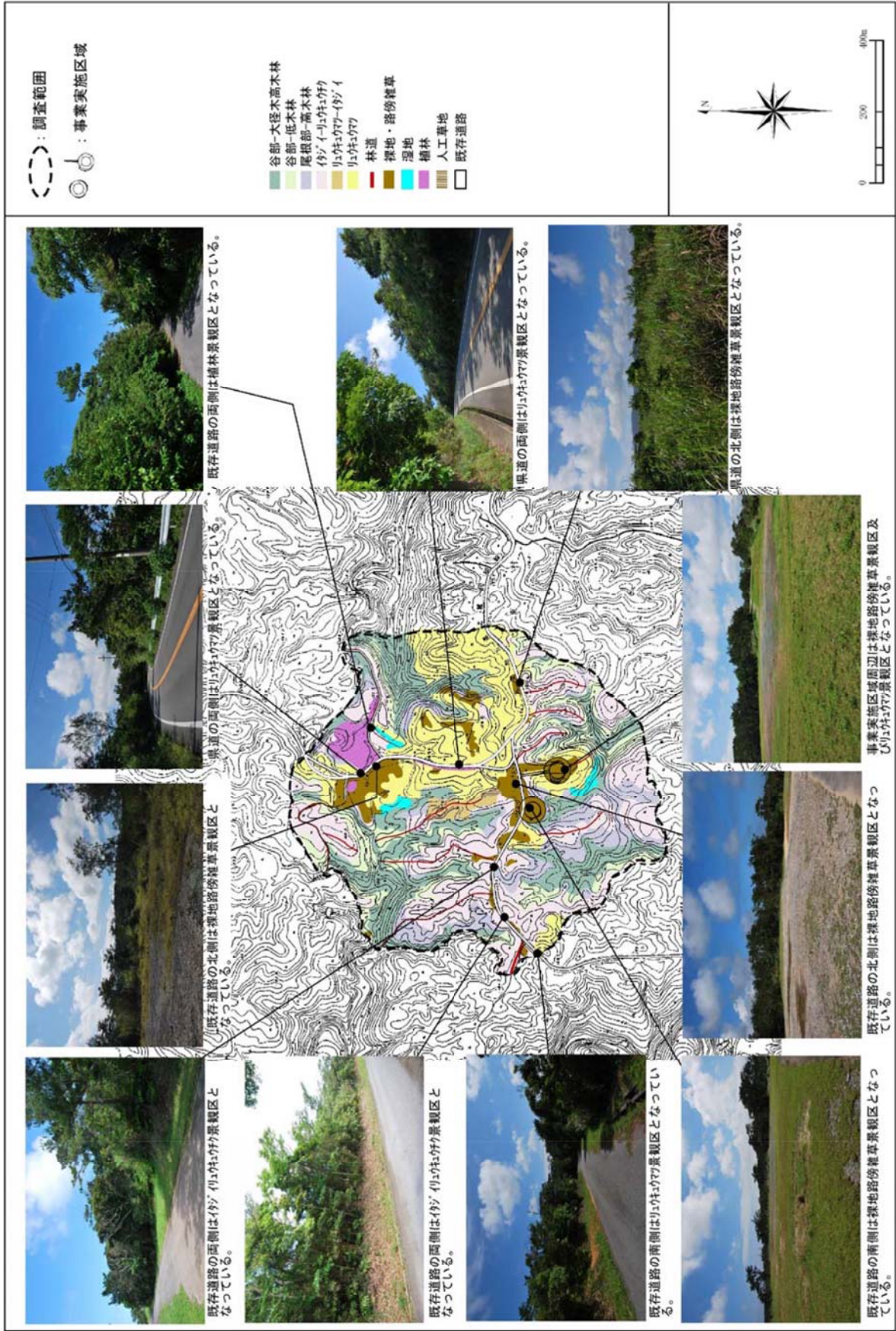


図 6.2.6-14 N-4 地区における眺めの状況（平成 29 年：春季）

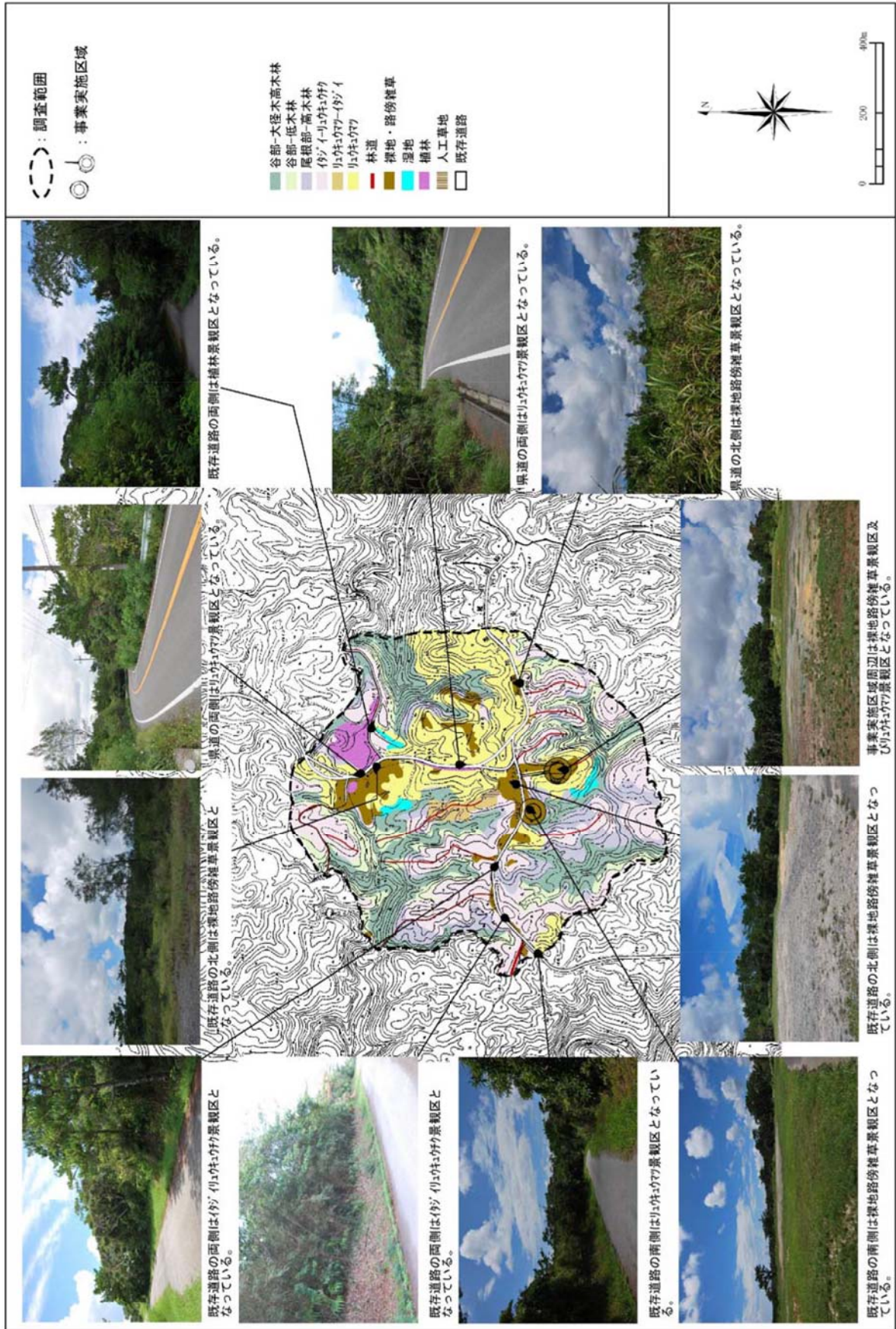


図 6.2.6-15 N-4 地区における眺めの状況（平成 29 年：夏季）

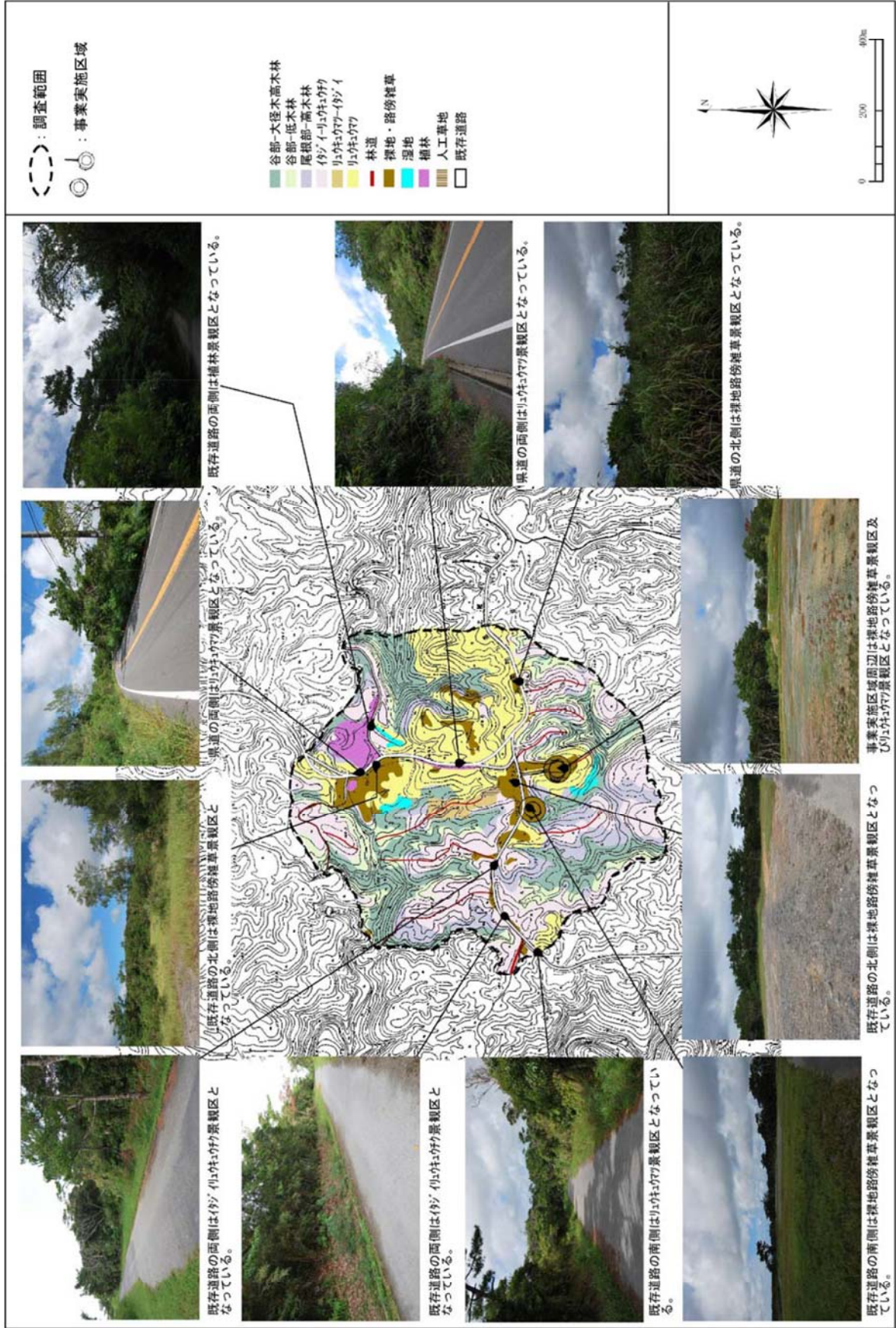


図 6.2.6-16 N-4 地区における眺めの状況（平成 29 年：秋季）



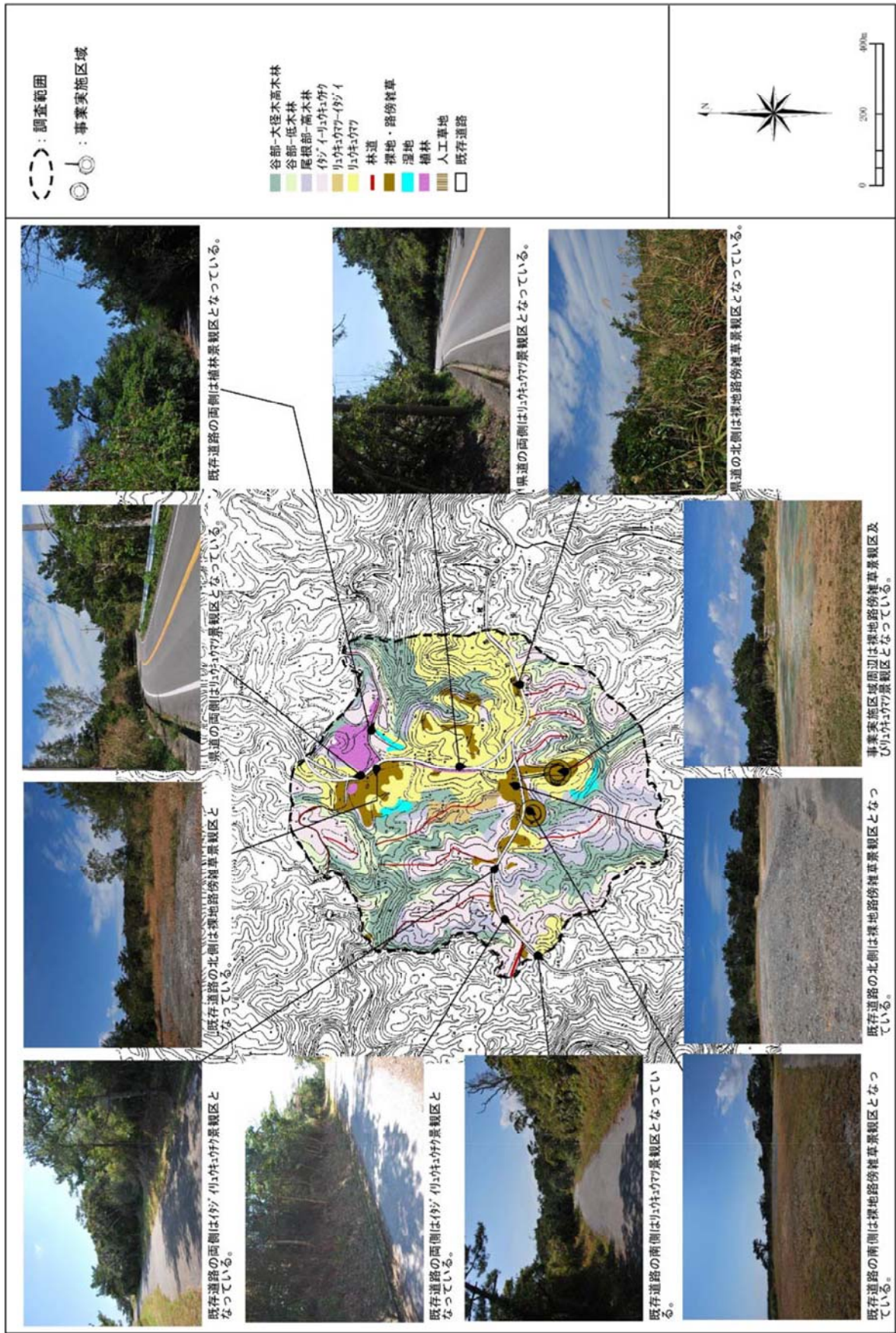


図 6.2.6-17 N-4 地区における眺めの状況（平成 30 年：冬季）