

2) 林内の気温、湿度

(1) 調査期間

本調査の実施期間を表 6.2.3-11 に示した。

表 6.2.3-11 調査期間一覧(林内の気温、湿度)

地区	調査時期
	存在・供用時
G	平成 29 年 4 月 1 日～平成 30 年 3 月 31 日
H	平成 29 年 4 月 1 日～平成 30 年 3 月 31 日
N-1(a)	平成 29 年 4 月 1 日～平成 30 年 3 月 31 日
N-1(b)	平成 29 年 4 月 1 日～平成 30 年 3 月 31 日
N-4.1	平成 29 年 5 月 26 日～平成 30 年 3 月 31 日
N-4.2	平成 29 年 5 月 26 日～平成 30 年 3 月 31 日

(2) 調査方法

調査は、自記式記録計を用いて気温及び湿度の連続観測を行った。自動式記録計は、表 6.2.3-12 に示す RTR-53A(株式会社ティアンドデイ社製)を用い、地上約 1.5m の百葉箱内に設置した。

観測データは 1 ヶ月に 1 回の頻度で回収すると共に、測定機器の整備及び保守点検を行った。

表 6.2.3-12 測定機器性能

製品名	測定範囲	製造元
小型防水温湿度データロガー (RTR-53A)	温度：0～50℃ 湿度：10～95%RH	株式会社ティアンドデイ



(3) 調査地点

調査地点を、図 6.2.3-12～図 6.2.3-15 に示した。

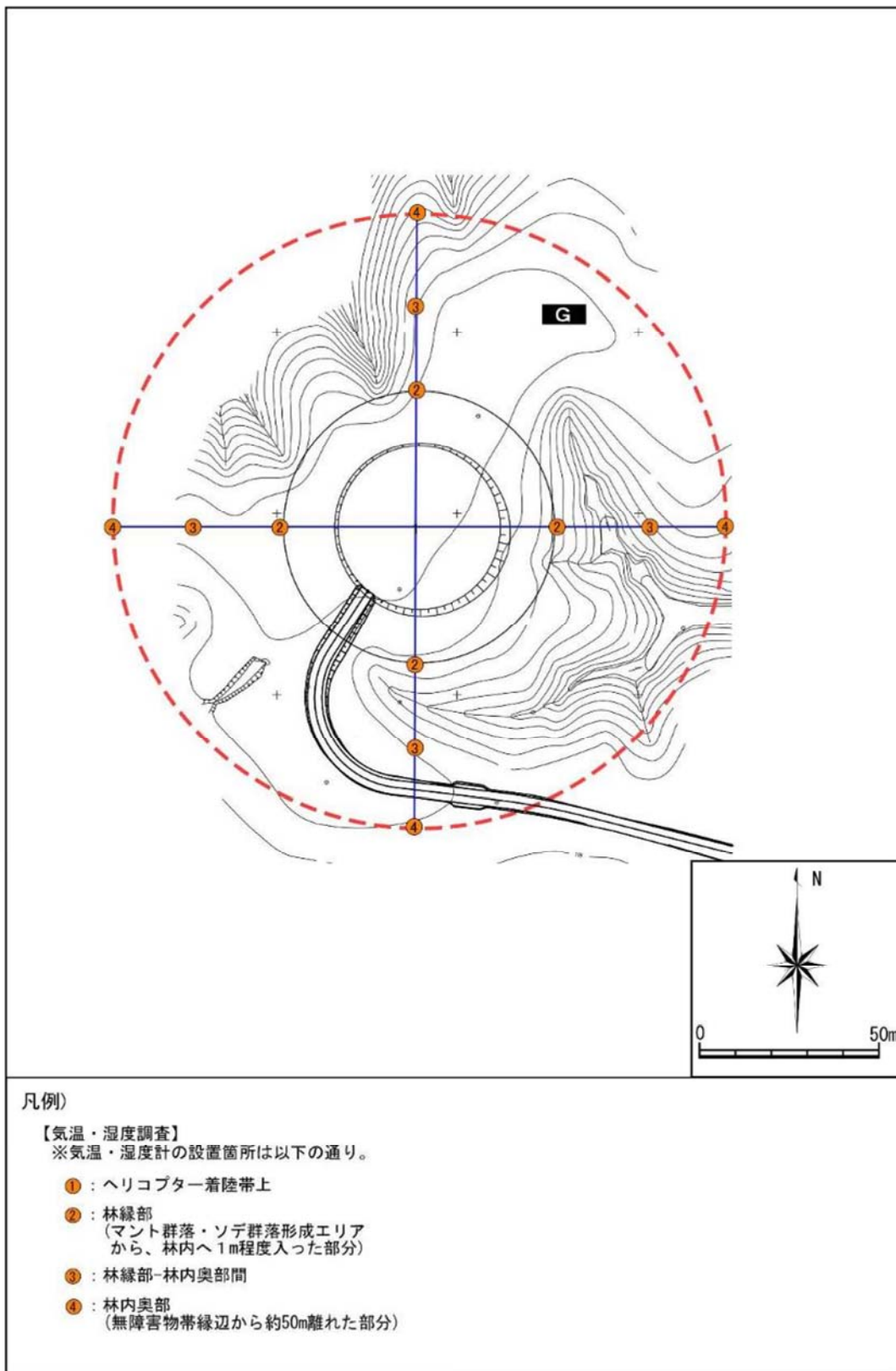


図 6.2.3-12 林内の気温、湿度調査地点(G地区)

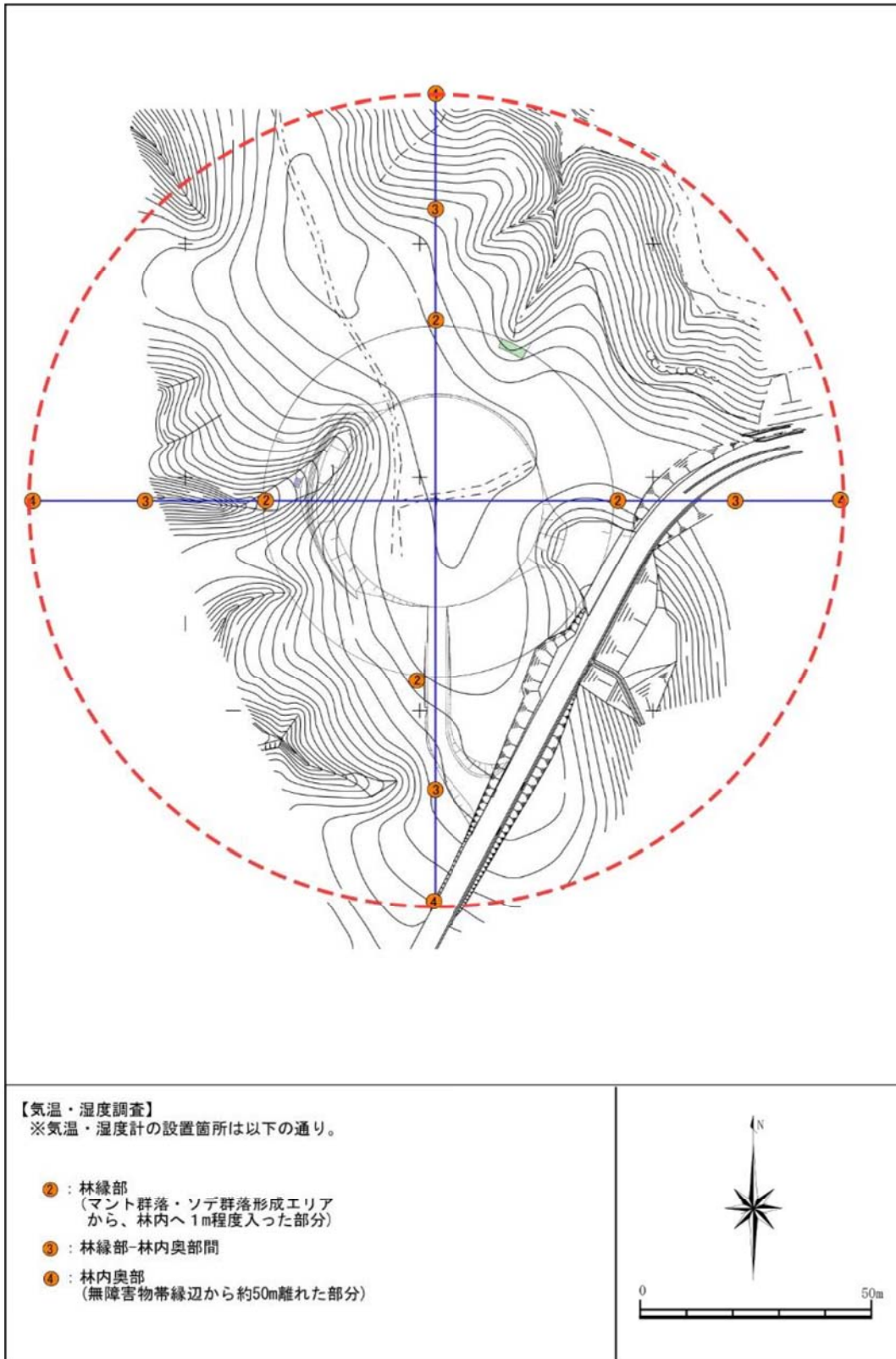


図 6.2.3-13 林内の気温、湿度調査地点(H地区)

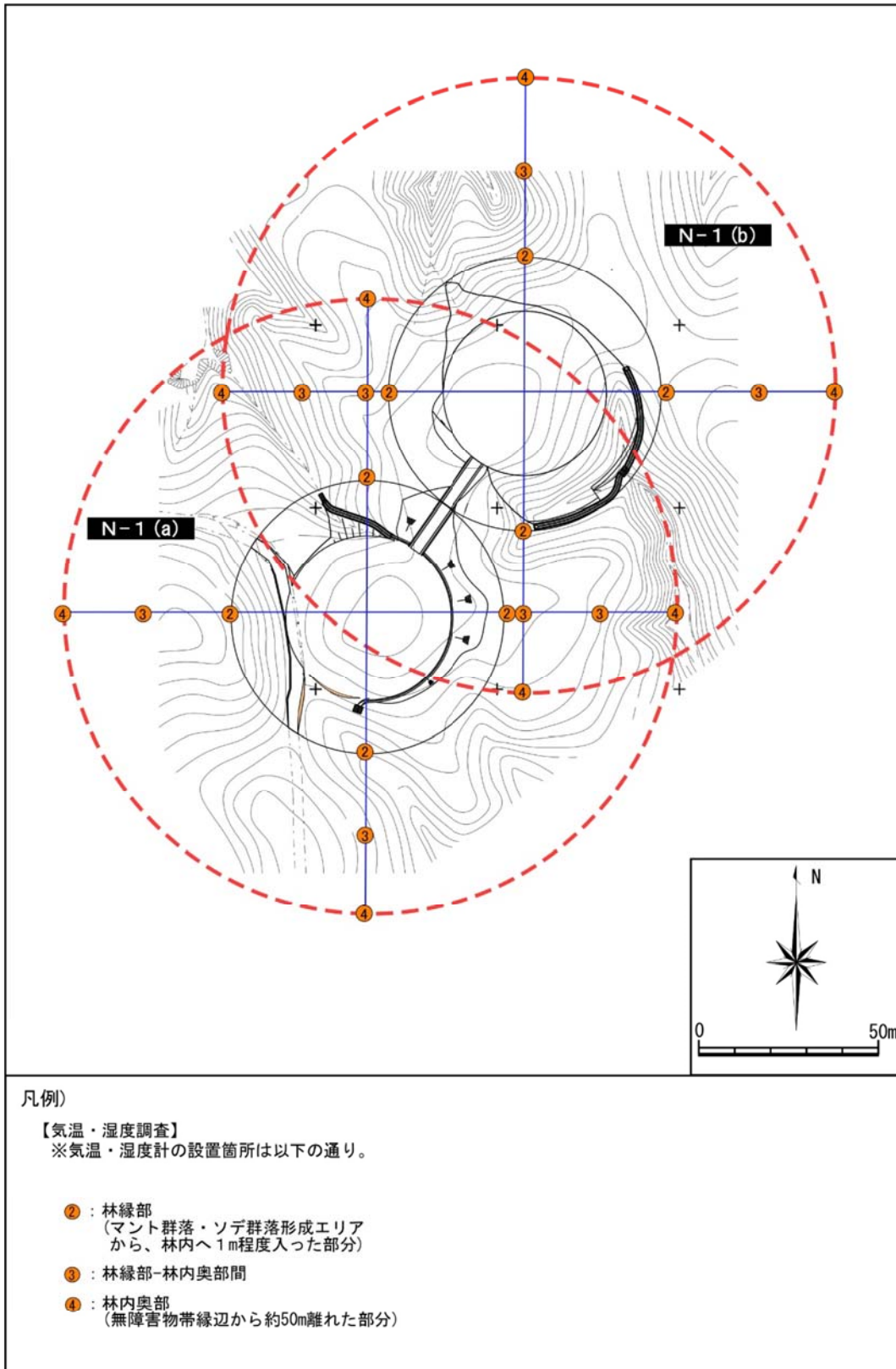


図 6.2.3-14 林内の気温、湿度調査地点(N-1地区)

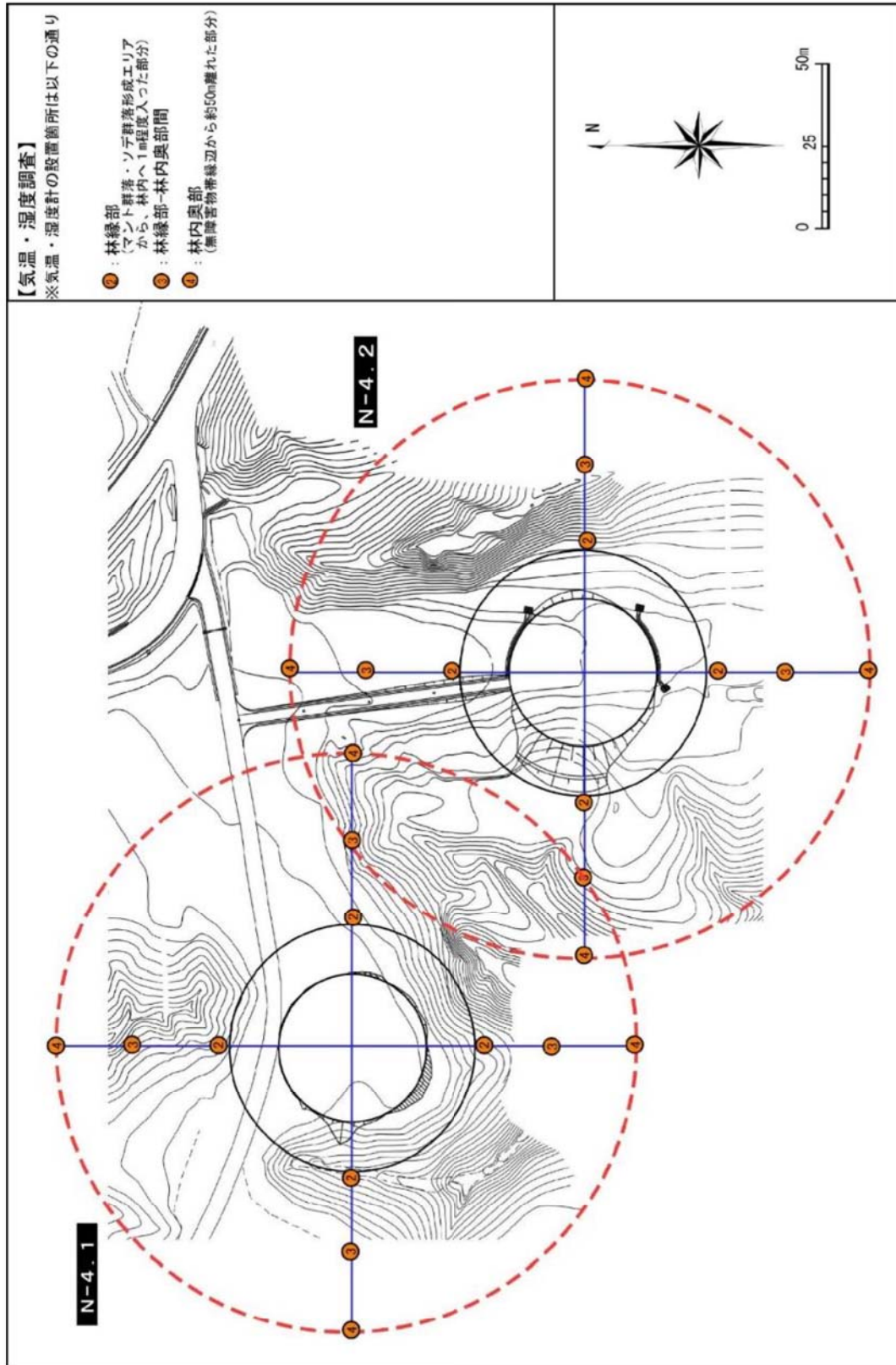


図 6.2.3-15 林内の気温、湿度調査地点(N-4地区)

(4) 調査結果

a) G 地区

(a) 気温

Gにおける気温の測定結果を表 6.2.3-13、図 6.2.3-16 に示した。測定期間は平成 29 年 4 月 1 日～平成 30 年 3 月 31 日である。

現地調査結果によると、月平均気温の平均値は、20.7～21.5℃であった。無障害物帯から 50m 離れた林内 (N4、S4、E4、W4) 及びその中間の地点 (N3、S3、E3、W3) では、無障害物帯近傍の地点 (N2、S2、E2、W2) より低い傾向にあった。

表 6.2.3-13 G 気温データ一覧(月平均値)

単位:℃

年	月	G N2	G N3	G N4	G S2	G S3	G S4	G E2	G E3	G E4	G W2	G W3	G W4
平成 29 年	4月	19.1	19.0	18.8	19.1	18.9	18.8	19.0	18.7	18.8	19.0	18.7	18.7
	5月	21.6	21.3	21.4	21.7	21.3	21.4	21.5	21.2	21.4	21.9	21.3	21.3
	6月	24.6	24.4	24.4	24.7	24.5	24.3	24.6	24.3	24.4	25.7	24.3	24.3
	7月	27.8	27.4	27.2	27.7	27.4	27.1	27.6	27.2	27.3	28.9	27.2	27.2
	8月	28.5	28.1	28.1	28.4	28.2	27.9	28.5	28.0	28.1	28.7	27.9	27.9
	9月	26.7	26.4	26.3	26.6	26.5	26.2	26.7	26.3	26.4	27.3	26.1	26.2
	10月	24.7	24.4	24.7	24.9	24.8	24.7	24.9	24.3	24.5	25.5	24.6	24.4
	11月	20.3	19.9	20.2	20.5	20.4	20.3	20.3	19.8	20.1	20.8	20.3	20.1
12月	14.9	15.0	15.1	15.2	15.0	14.9	15.0	14.6	14.6	14.7	14.8	14.6	
平成 30 年	1月	14.4	14.3	14.3	14.5	14.5	14.3	14.3	14.0	14.0	14.2	14.2	14.1
	2月	14.2	14.2	13.9	14.2	14.0	14.0	14.1	13.6	13.5	13.9	13.8	13.8
	3月	17.4	17.1	17.1	17.3	17.3	17.1	17.3	16.7	16.7	17.4	17.1	17.1
最小値		14.2	14.2	13.9	14.2	14.0	14.0	14.1	13.6	13.5	13.9	13.8	13.8
最大値		28.5	28.1	28.1	28.4	28.2	27.9	28.5	28.0	28.1	28.9	27.9	27.9
平均		21.2	21.0	21.0	21.2	21.1	20.9	21.2	20.7	20.8	21.5	20.9	20.8

注) 地点名にある N・S・E・W は方位を示している。

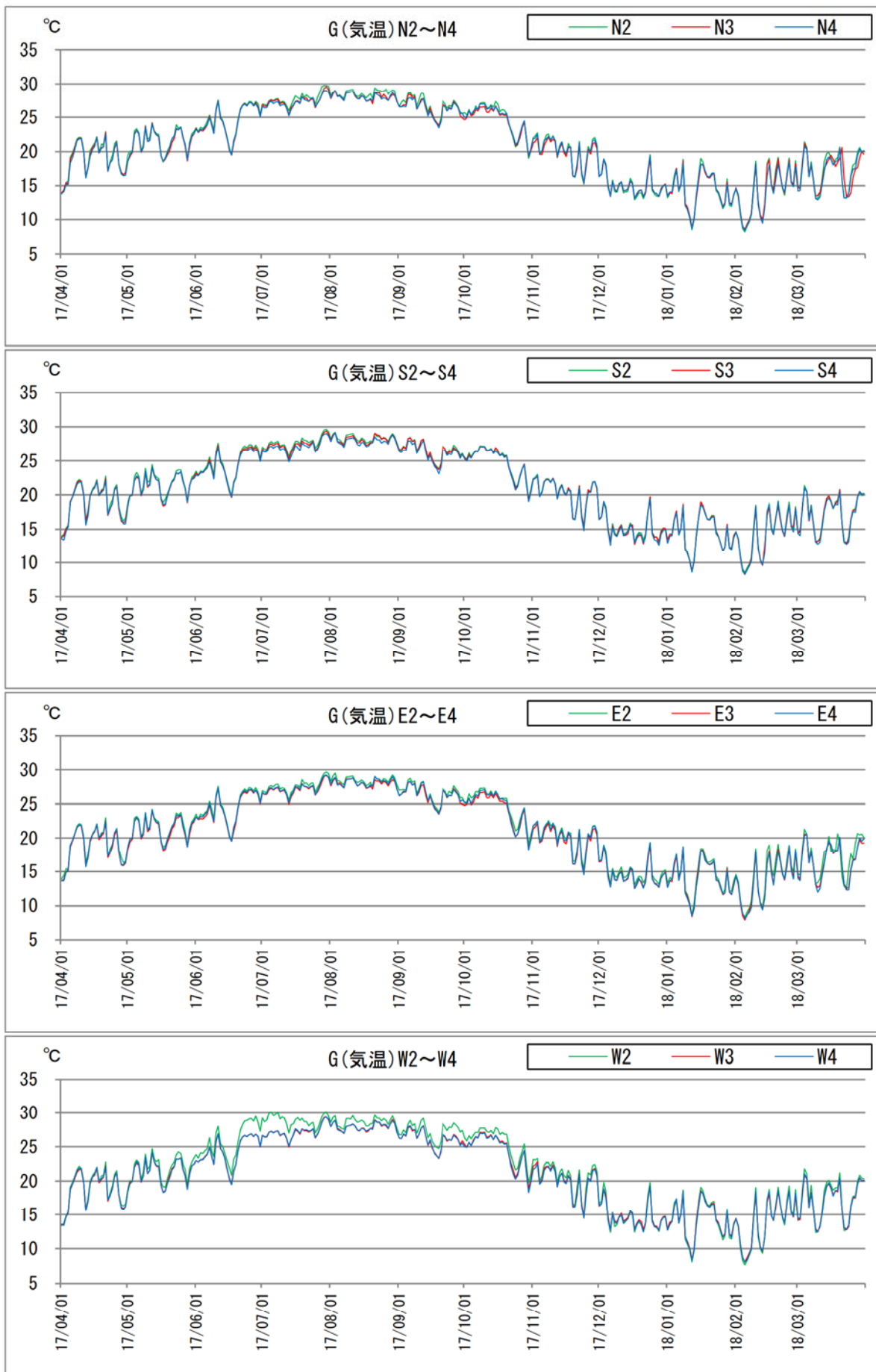


図 6.2.3-16 日平均気温の推移(G)

(b) 湿度

Gにおける湿度の測定結果を表 6.2.3-14、図 6.2.3-17 に示した。測定期間は平成 29 年 4 月 1 日～平成 30 年 3 月 31 日である。

現地調査結果によると、月平均湿度の平均値は 80～86%であった。無障害物帯から 50m 離れた林内 (N4、S4、E4、W4) 及びその中間の地点 (N3、S3、E3、W3) では、無障害物帯近傍の地点 (N2、S2、E2、W2) より高い傾向にあった。

表 6.2.3-14 G湿度データ一覧(月平均値)

単位: %

年	月	G N2	G N3	G N4	G S2	G S3	G S4	G E2	G E3	G E4	G W2	G W3	G W4
平成 29 年	4月	75	79	82	73	83	79	74	79	78	77	78	81
	5月	84	91	91	81	87	86	87	89	88	84	85	89
	6月	88	94	94	88	95	92	91	93	94	91	92	94
	7月	83	89	89	85	90	90	85	87	89	86	89	89
	8月	80	86	84	82	86	86	81	83	87	84	86	87
	9月	84	89	88	86	89	90	86	88	90	89	90	91
	10月	84	88	83	81	85	85	84	88	87	84	86	88
	11月	83	87	81	79	83	83	84	88	86	77	84	86
	12月	76	78	75	74	79	78	77	84	84	75	79	83
平成 30 年	1月	75	79	79	76	81	77	79	84	83	76	79	82
	2月	72	74	78	73	77	76	76	83	81	76	77	80
	3月	71	78	78	74	80	78	81	84	79	77	77	78
最小値		71	74	75	73	77	76	74	79	78	75	77	78
最大値		88	94	94	88	95	92	91	93	94	91	92	94
平均		80	84	83	80	85	83	82	86	86	81	84	86

注) 地点名にある N・S・E・W は方位を示している。

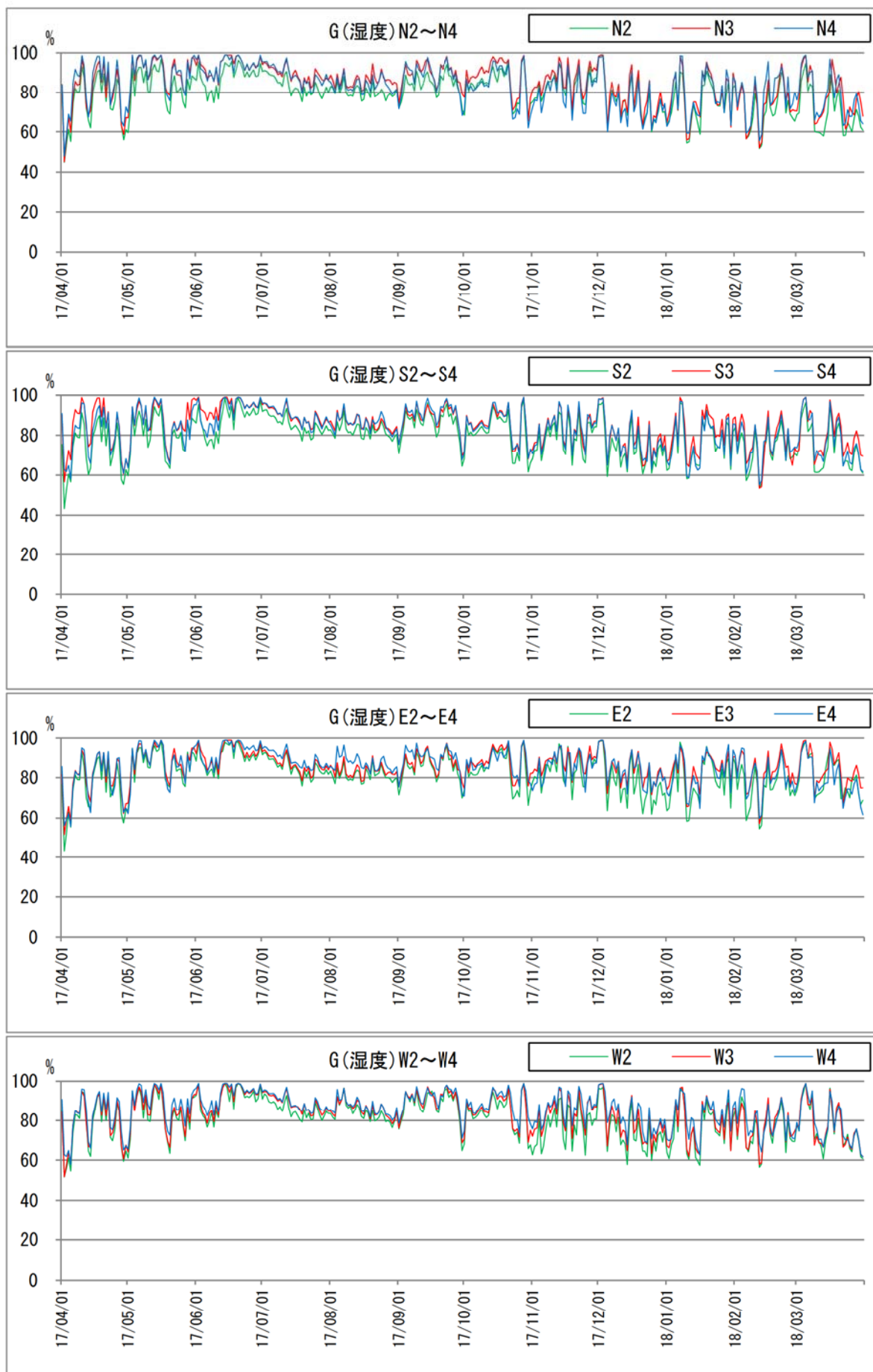


図 6.2.3-17 日平均湿度の推移(G)

b) H 地区

(a) 気温

H 地区における気温の測定結果を表 6.2.3-15 及び図 6.2.3-18 に示した。測定期間は平成 29 年 4 月 1 日～平成 30 年 3 月 31 日である。

現地調査結果によると、月平均気温の平均値は、20.6～21.3℃であった。無障害物帯から 50m 離れた林内 (N4、S4、E4、W4) 及びその中間の地点 (N3、S3、E3、W3) では、無障害物帯近傍の地点 (N2、S2、E2、W2) より低い傾向にあった。

表 6.2.3-15 H 気温データ一覧(月平均値)

単位:℃

年	月	H N2	H N3	H N4	H S2	H S3	H S4	H E2	H E3	H E4	H W2	H W3	H W4
平成 29 年	4月	19.0	18.8	18.6	19.2	19.0	19.0	19.0	19.1	18.9	18.9	18.7	18.6
	5月	21.6	21.4	21.3	21.6	21.6	21.5	21.5	21.6	21.4	21.5	21.2	21.2
	6月	24.5	24.4	24.3	24.5	24.5	24.6	24.5	24.6	24.4	24.5	24.4	24.4
	7月	27.6	27.2	26.9	27.6	27.7	27.4	27.6	27.8	27.2	27.4	27.0	26.9
	8月	28.4	27.9	27.7	28.3	28.2	28.2	28.3	28.2	27.9	28.1	27.8	27.7
	9月	26.6	26.1	26.0	26.7	26.5	26.5	26.6	26.4	26.2	26.4	26.0	26.0
	10月	24.7	24.7	24.6	25.0	24.7	24.7	24.6	24.7	24.5	24.8	24.3	24.3
	11月	20.3	20.2	20.1	20.5	20.1	20.2	20.2	20.1	20.0	20.3	19.7	19.8
	12月	14.9	14.9	14.9	15.3	14.8	14.9	15.0	15.1	14.9	14.9	14.5	14.3
平成 30 年	1月	14.4	14.3	14.2	14.6	14.1	14.3	14.3	14.3	14.2	14.3	13.9	13.9
	2月	14.1	13.8	13.6	14.4	13.9	14.0	14.1	14.0	13.9	14.0	13.6	13.5
	3月	17.3	17.0	16.8	17.6	17.2	17.1	17.2	17.2	17.2	17.2	16.7	16.7
	最小値	14.1	13.8	13.6	14.4	13.9	14.0	14.1	14.0	13.9	14.0	13.6	13.5
	最大値	28.4	27.9	27.7	28.3	28.2	28.2	28.3	28.2	27.9	28.1	27.8	27.7
	平均	21.1	20.9	20.7	21.3	21.0	21.0	21.1	21.1	20.9	21.0	20.6	20.6

注)地点名にあるN・S・E・Wは方位を示している。

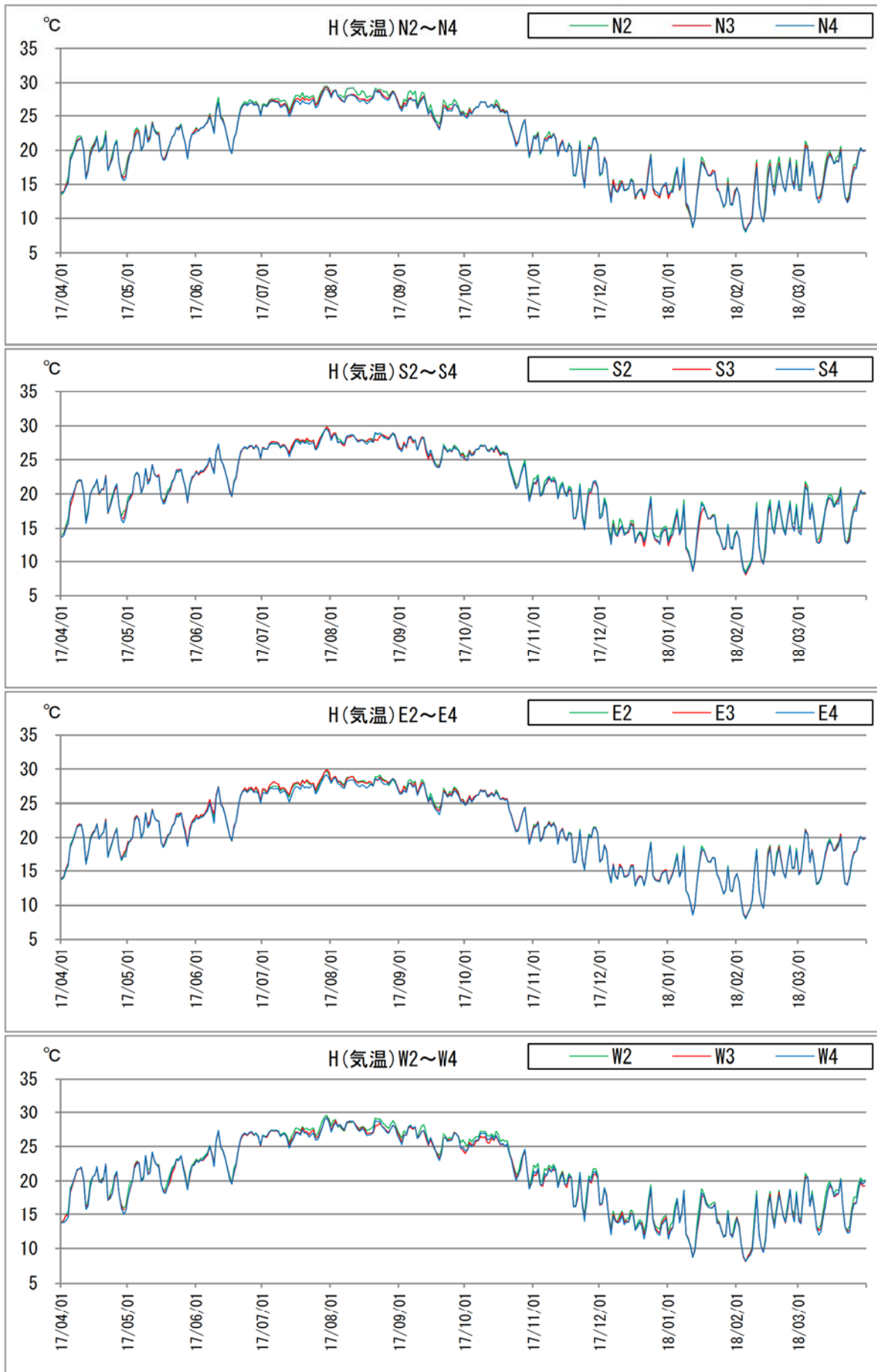


図 6.2.3-18 日平均気温の推移(H)

(b) 湿度

Hにおける湿度の測定結果を表 6.2.3-16、図 6.2.3-19 に示した。測定期間は平成 29 年 4 月 1 日～平成 30 年 3 月 31 日である。

現地調査結果によると、月平均湿度の平均値は 82～89%であった。無障害物帯から 50m 離れた林内 (N4、E4、W4) 及びその中間の地点 (N3、E3、W3) では、無障害物帯近傍の地点 (N2、E2、W2) より高い傾向にあった。

なお、南側の地点 (S2、S3、S4) は全て進入道路または既存道路に隣接しているため、地点間に差はなかった。

表 6.2.3-16 H湿度データ一覧(月平均値)

単位: %

年	月	H N2	H N3	H N4	H S2	H S3	H S4	H E2	H E3	H E4	H W2	H W3	H W4	
平成 29 年	4月	81	80	82	79	80	81	77	80	79	79	83	82	
	5月	88	87	89	88	85	88	86	88	88	86	92	91	
	6月	92	93	94	93	92	93	91	93	94	92	95	94	
	7月	87	91	92	90	88	89	88	90	91	89	92	91	
	8月	84	88	89	87	85	87	84	87	88	85	89	88	
	9月	87	92	93	90	89	90	88	91	91	89	93	91	
	10月	85	87	87	86	85	88	85	87	86	85	91	89	
	11月	83	85	86	84	85	84	84	85	85	83	92	89	
	12月	78	79	79	77	79	77	77	77	77	77	79	86	85
	平成 30 年	1月	77	79	79	77	78	77	77	78	78	78	85	84
2月		75	78	79	76	76	76	74	76	75	76	82	81	
3月		75	79	79	78	79	78	75	77	77	75	84	79	
最小値		75	78	79	76	76	76	74	76	75	75	82	79	
最大値		92	93	94	93	92	93	91	93	94	92	95	94	
平均		83	85	86	84	83	84	82	84	84	83	89	87	

注) 地点名にある N・S・E・W は方位を示している。

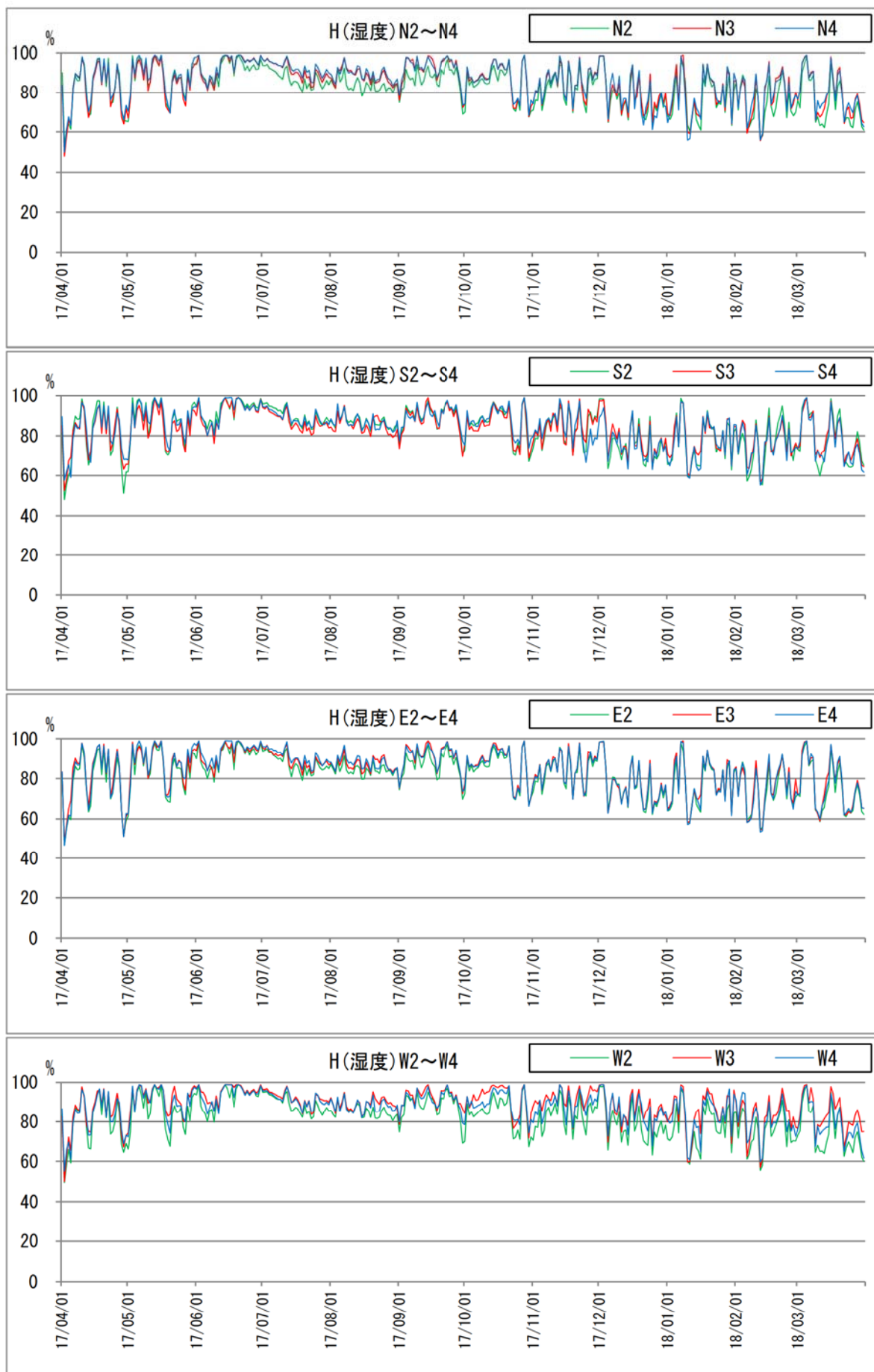


図 6.2.3-19 日平均湿度の推移(H)

c) N-1(a)

(a) 気温

N-1(a)における気温の測定結果を表 6.2.3-17、図 6.2.3-20 に示した。測定期間は平成 29 年 4 月 1 日～平成 30 年 3 月 31 日である。

現地調査結果によると、月平均気温の平均値は、20.5～21.1℃であった。無障害物帯から 50m 離れた林内 (N4、S4、E4、W4) 及びその中間の地点 (N3、S3、E3、W3) では、無障害物帯近傍の地点 (N2、S2、E2、W2) より低い傾向にあった。

表 6.2.3-17 N-1(a)気温データ一覧(月平均値)

単位:℃

年	月	N-1(a) N2	N-1(a) N3	N-1(a) N4	N-1(a) S2	N-1(a) S3	N-1(a) S4	N-1(a) E2	N-1(a) E3	N-1(a) E4	N-1(a) W2	N-1(a) W3	N-1(a) W4
平成 29 年	4月	18.8	18.9	18.8	18.7	18.6	18.4	18.9	18.8	18.6	18.8	18.4	18.6
	5月	21.3	21.4	21.4	21.4	21.2	21.1	21.5	21.3	21.1	21.4	21.0	21.2
	6月	24.1	24.3	24.3	24.3	24.1	24.0	24.4	24.2	24.1	24.4	24.1	24.3
	7月	27.2	27.6	27.3	27.2	26.9	26.8	27.8	27.2	27.0	27.5	26.9	27.2
	8月	28.0	28.2	27.9	28.0	27.8	27.5	28.1	27.9	27.7	28.1	27.5	27.8
	9月	26.4	26.5	26.1	26.2	26.0	25.9	26.6	26.3	26.1	26.3	25.9	26.1
	10月	24.5	24.6	24.2	24.5	24.4	24.1	24.5	24.4	24.3	24.6	24.3	24.2
	11月	20.0	19.9	19.8	20.0	19.9	19.7	20.0	19.9	19.8	20.1	19.8	19.8
	12月	14.8	14.6	14.6	14.8	14.7	14.3	14.9	14.9	14.5	14.7	14.4	14.4
平成 30 年	1月	14.1	14.0	14.0	14.1	14.0	13.8	14.4	14.1	13.9	14.1	13.8	13.8
	2月	14.0	13.9	13.8	13.7	13.7	13.4	14.3	13.9	13.7	13.7	13.5	13.6
	3月	17.1	17.3	17.1	17.3	17.0	16.8	17.6	17.2	16.9	17.1	16.7	16.9
	最小値	14.0	13.9	13.8	13.7	13.7	13.4	14.3	13.9	13.7	13.7	13.5	13.6
	最大値	28.0	28.2	27.9	28.0	27.8	27.5	28.1	27.9	27.7	28.1	27.5	27.8
	平均	20.9	20.9	20.8	20.8	20.7	20.5	21.1	20.9	20.6	20.9	20.5	20.7

注)地点名にあるN・S・E・Wは方位を示している。

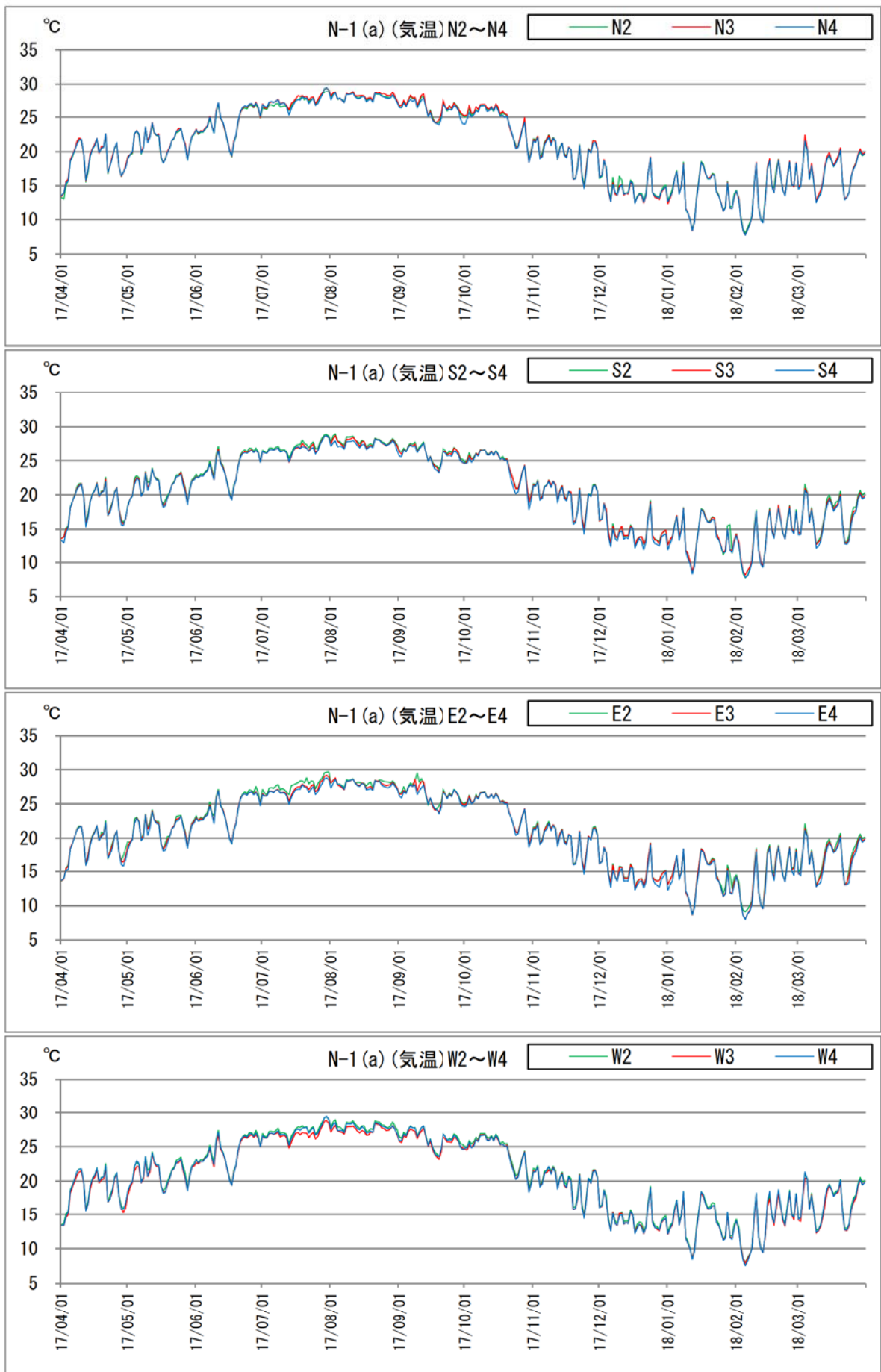


図 6.2.3-20 日平均気温の推移(N-1(a))

(b) 湿度

N-1(a)における湿度の測定結果を表 6.2.3-18、図 6.2.3-21 に示した。測定期間は平成 29 年 4 月 1 日～平成 30 年 3 月 31 日である。

現地調査結果によると、月平均湿度の平均値は 81～89%であった。無障害物帯から 50m 離れた林内 (S4、E4、W4) 及びその中間の地点 (S3、E3、W3) では、無障害物帯近傍の地点 (S2、E2、W2) より高い傾向にあった。

なお、北側の地点 (N2、N3、N4) は隣接する N-1(b)のヘリパッドに沿うように位置しているため、地点間に差はなかった。

表 6.2.3-18 N-1(a)湿度データ一覧(月平均値)

単位: %

年	月	N-1(a) N2	N-1(a) N3	N-1(a) N4	N-1(a) S2	N-1(a) S3	N-1(a) S4	N-1(a) E2	N-1(a) E3	N-1(a) E4	N-1(a) W2	N-1(a) W3	N-1(a) W4
平成 29 年	4月	82	78	80	82	81	85	77	77	81	79	80	81
	5月	88	87	86	88	89	93	86	88	91	86	88	89
	6月	93	93	91	92	95	96	90	94	95	91	93	91
	7月	88	87	88	85	93	92	79	89	90	87	89	83
	8月	86	85	84	81	89	90	77	86	87	85	87	85
	9月	88	88	90	85	92	93	86	89	90	89	91	89
	10月	86	85	88	80	88	90	85	85	87	85	86	87
	11月	84	86	86	78	87	88	83	83	87	83	86	86
	12月	78	80	80	72	80	87	76	75	82	77	81	83
平成 30 年	1月	78	79	81	77	80	87	82	77	80	76	79	81
	2月	74	75	76	79	78	84	77	73	76	74	77	77
	3月	74	78	73	77	78	83	75	74	75	75	75	74
最小値		74	75	73	72	78	83	75	73	75	74	75	74
最大値		93	93	91	92	95	96	90	94	95	91	93	91
平均		83	84	84	81	86	89	81	83	85	82	84	84

注)地点名にある N・S・E・W は方位を示している。

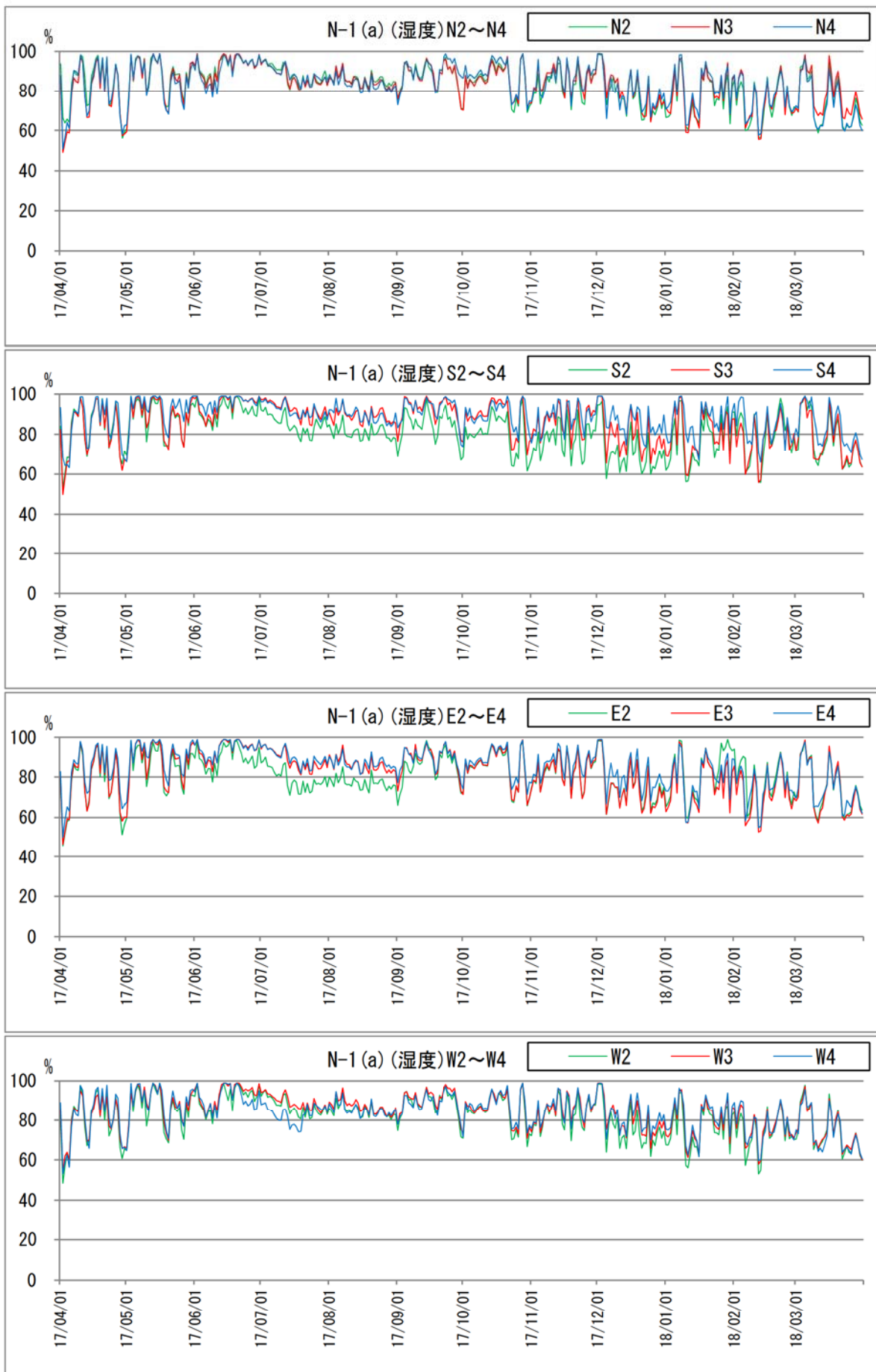


図 6. 2. 3-21 日平均湿度の推移(N-1(a))

d) N-1(b)

(a) 気温

N-1(b)における気温の測定結果を表 6.2.3-19、図 6.2.3-22 に示した。測定期間は平成 29 年 4 月 1 日～平成 30 年 3 月 31 日である。

現地調査結果によると、月平均気温の平均値は、20.4～21.1℃であった。無障害物帯から 50m 離れた林内 (N4、S4、E4、W4) 及びその中間の地点 (N3、S3、E3、W3) では、無障害物帯近傍の地点 (N2、S2、E2、W2) より低い傾向にあった。

表 6.2.3-19 N-1(b)気温データ一覧(月平均値)

単位:℃

年	月	N-1(b) N2	N-1(b) N3	N-1(b) N4	N-1(b) S2	N-1(b) S3	N-1(b) S4	N-1(b) E2	N-1(b) E3	N-1(b) E4	N-1(b) W2	N-1(b) W3	N-1(b) W4
平成 29 年	4月	18.7	18.6	18.6	19.1	18.7	18.7	18.8	18.4	18.5	19.0	18.8	18.8
	5月	21.1	21.1	21.1	21.7	21.1	21.2	21.2	20.9	21.1	21.5	21.3	21.3
	6月	24.2	24.1	24.1	24.8	24.1	24.2	24.2	23.9	24.0	24.4	24.3	24.3
	7月	27.4	27.2	27.2	27.6	27.2	27.2	27.6	27.0	26.9	27.7	27.3	27.3
	8月	27.9	27.8	27.8	28.2	28.1	28.0	28.0	27.7	27.5	28.2	28.0	27.9
	9月	26.3	26.2	26.0	26.6	26.5	26.3	26.3	26.0	25.8	26.5	26.4	26.1
	10月	24.0	24.0	23.9	24.6	24.5	24.3	24.2	23.9	24.1	24.6	24.4	24.3
	11月	19.4	19.5	19.5	20.1	20.0	19.8	19.6	19.3	19.7	20.1	19.9	19.8
	12月	14.3	14.3	14.4	15.0	14.7	14.5	14.6	14.4	14.6	14.8	14.6	14.5
平成 30 年	1月	14.0	13.8	13.7	14.2	14.0	13.9	13.8	13.5	13.8	14.1	14.0	13.9
	2月	13.8	13.6	13.5	14.1	14.0	13.8	13.8	13.5	13.6	14.0	13.8	13.7
	3月	17.0	16.8	16.8	17.5	17.4	17.2	17.1	16.7	16.9	17.3	17.1	16.9
	最小値	13.8	13.6	13.5	14.1	14.0	13.8	13.8	13.5	13.6	14.0	13.8	13.7
	最大値	27.9	27.8	27.8	28.2	28.1	28.0	28.0	27.7	27.5	28.2	28.0	27.9
	平均	20.7	20.6	20.5	21.1	20.8	20.8	20.8	20.4	20.5	21.0	20.8	20.7

注)地点名にあるN・S・E・Wは方位を示している。

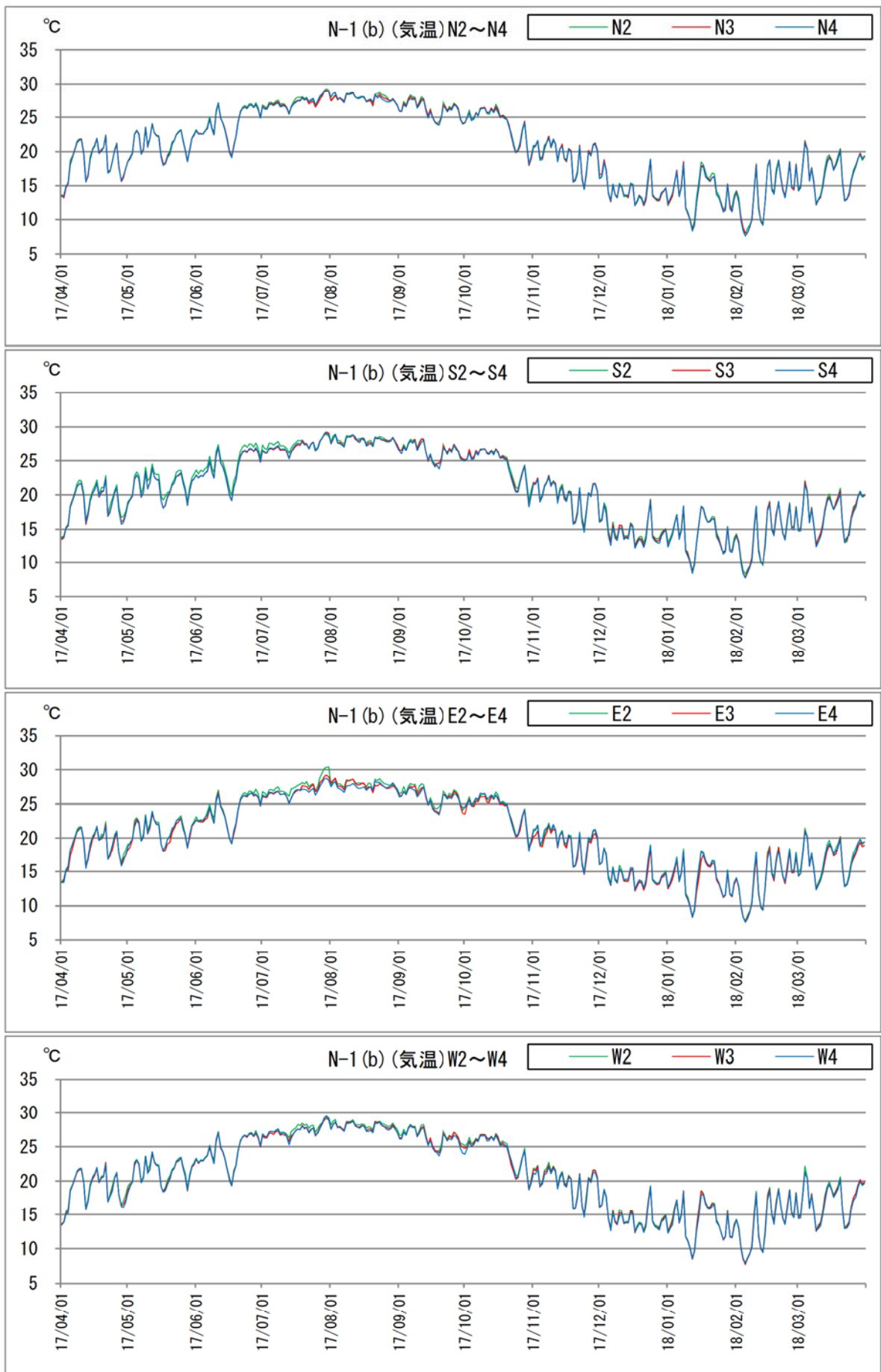


図 6.2.3-22 日平均気温の推移(N-1(b))

(b) 湿度

N-1(b)における湿度の測定結果を表 6.2.3-20、図 6.2.3-23 に示した。測定期間は平成 29 年 4 月 1 日～平成 30 年 3 月 31 日である。

現地調査結果によると、月平均湿度の平均値は 82～88%であった。無障害物帯から 50m 離れた林内 (N4、S4、W4) 及びその中間の地点 (N3、S3、W3) では、無障害物帯近傍の地点 (N2、S2、W2) より高い傾向にあった。

なお、無障害物帯近傍の地点のうち東側 (E2) は比較的植生に覆われているため、林内 (E4) 及びその中間の地点 (E3) とあまり差はなかった。

表 6.2.3-20 N-1(b)湿度データ一覧(月平均値)

		単位: %											
年	月	N-1(b) N2	N-1(b) N3	N-1(b) N4	N-1(b) S2	N-1(b) S3	N-1(b) S4	N-1(b) E2	N-1(b) E3	N-1(b) E4	N-1(b) W2	N-1(b) W3	N-1(b) W4
平成 29 年	4月	81	84	81	79	79	82	83	83	80	79	85	79
	5月	91	92	90	87	88	88	91	91	90	86	92	88
	6月	94	95	95	91	94	93	95	93	95	92	95	93
	7月	84	90	89	85	89	88	87	85	91	88	88	88
	8月	79	88	86	84	86	85	87	86	88	86	86	87
	9月	82	90	91	88	88	88	90	90	92	89	89	91
	10月	85	92	90	85	86	87	90	88	88	87	87	88
	11月	84	92	89	83	85	86	89	89	86	85	86	87
	12月	76	85	84	76	78	82	80	80	80	80	77	83
平成 30 年	1月	75	86	84	80	78	80	83	83	80	78	81	80
	2月	72	81	80	75	74	77	79	77	78	75	77	76
	3月	74	79	80	75	75	74	81	75	76	77	74	76
最小値		72	79	80	75	74	74	79	75	76	75	74	76
最大値		94	95	95	91	94	93	95	93	95	92	95	93
平均		82	88	87	82	84	84	86	85	85	83	85	84

注) 地点名にある N・S・E・W は方位を示している。

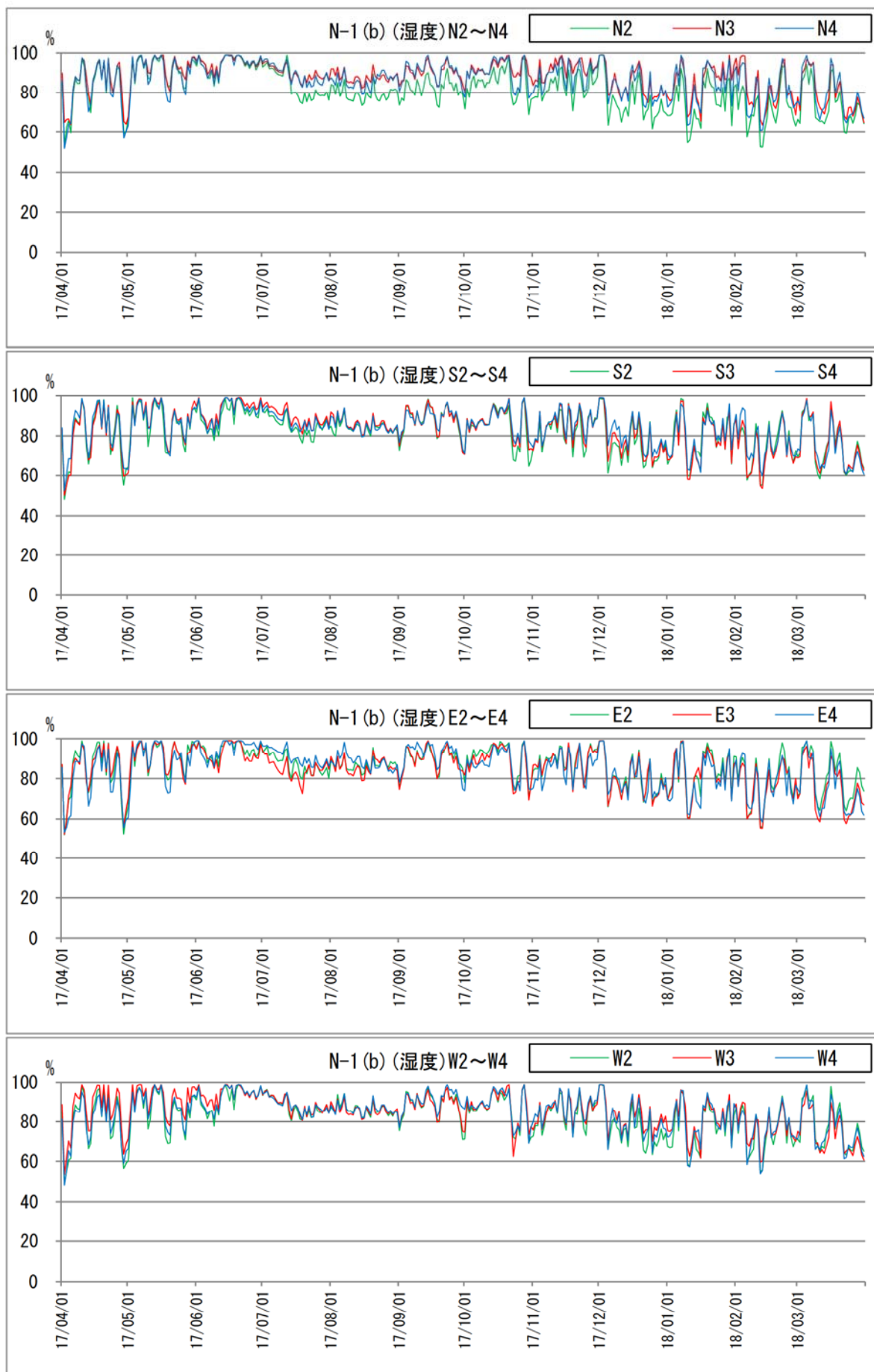


図 6.2.3-23 日平均湿度の推移(N-1 (b))

e) N-4.1

(a) 気温

N-4.1における気温の測定結果を表 6.2.3-21、図 6.2.3-24 に示した。測定期間は平成 29 年 5 月 26 日～平成 30 年 3 月 31 日である。

現地調査結果によると、月平均気温の平均値は、20.5～21.6℃であった。無障害物帯から 50m 離れた林内 (N4、S4) 及びその中間の地点 (N3、S3) では、無障害物帯近傍の地点 (N2、S2) より低い傾向にあった。

なお、東側 (E2、E3、E4) 及び西側 (W2、W3、W4) の地点は全て既存の林縁部または草地のため地点間に差はなかった。

表 6.2.3-21 N-4.1 気温データ一覧(月平均値)

		単位:℃											
年	月	N-4.1 N2	N-4.1 N3	N-4.1 N4	N-4.1 S2	N-4.1 S3	N-4.1 S4	N-4.1 E2	N-4.1 E3	N-4.1 E4	N-4.1 W2	N-4.1 W3	N-4.1 W4
平成 29 年	5月	21.4	21.1	20.7	21.5	21.1	20.9	22.0	21.8	21.6	21.6	21.3	21.9
	6月	24.8	24.3	24.0	24.5	24.3	24.1	25.0	23.8	24.6	24.8	24.3	25.0
	7月	27.8	27.2	26.8	27.6	27.3	26.6	28.3	-	27.6	28.0	27.3	28.5
	8月	28.2	27.8	27.6	28.4	28.0	27.5	28.7	28.4	28.3	28.6	28.1	28.8
	9月	26.6	26.1	25.9	26.7	26.3	25.7	26.9	26.6	26.7	26.9	26.5	26.9
	10月	24.6	24.3	24.0	24.8	24.3	23.9	24.8	24.7	24.9	24.8	24.6	25.0
	11月	20.1	19.7	19.8	20.3	19.9	19.5	19.9	20.2	20.4	20.2	20.2	20.3
	12月	14.6	14.6	14.6	15.1	14.6	14.2	14.8	15.2	15.2	14.7	15.0	15.0
平成 30 年	1月	14.1	13.9	13.7	14.4	14.0	13.6	14.6	14.3	14.4	14.1	14.3	14.3
	2月	14.1	13.7	13.5	14.2	13.7	13.2	14.2	14.3	14.2	14.1	14.1	14.2
	3月	17.1	16.8	16.5	17.4	16.9	16.3	17.8	17.4	17.7	17.3	17.3	17.5
最小値		14.1	13.7	13.5	14.2	13.7	13.2	14.2	14.3	14.2	14.1	14.1	14.2
最大値		28.2	27.8	27.6	28.4	28.0	27.5	28.7	28.4	28.3	28.6	28.1	28.8
平均		21.2	20.9	20.6	21.4	21.0	20.5	21.5	20.7	21.4	21.4	21.2	21.6

注 1) 地点名にある N・S・E・W は方位を示している。
 注 2) 5 月の月平均値は 5/26 からの観測値で算出した。
 注 3) E3 の 6/23～8/1 は温湿度計消失のため欠測。

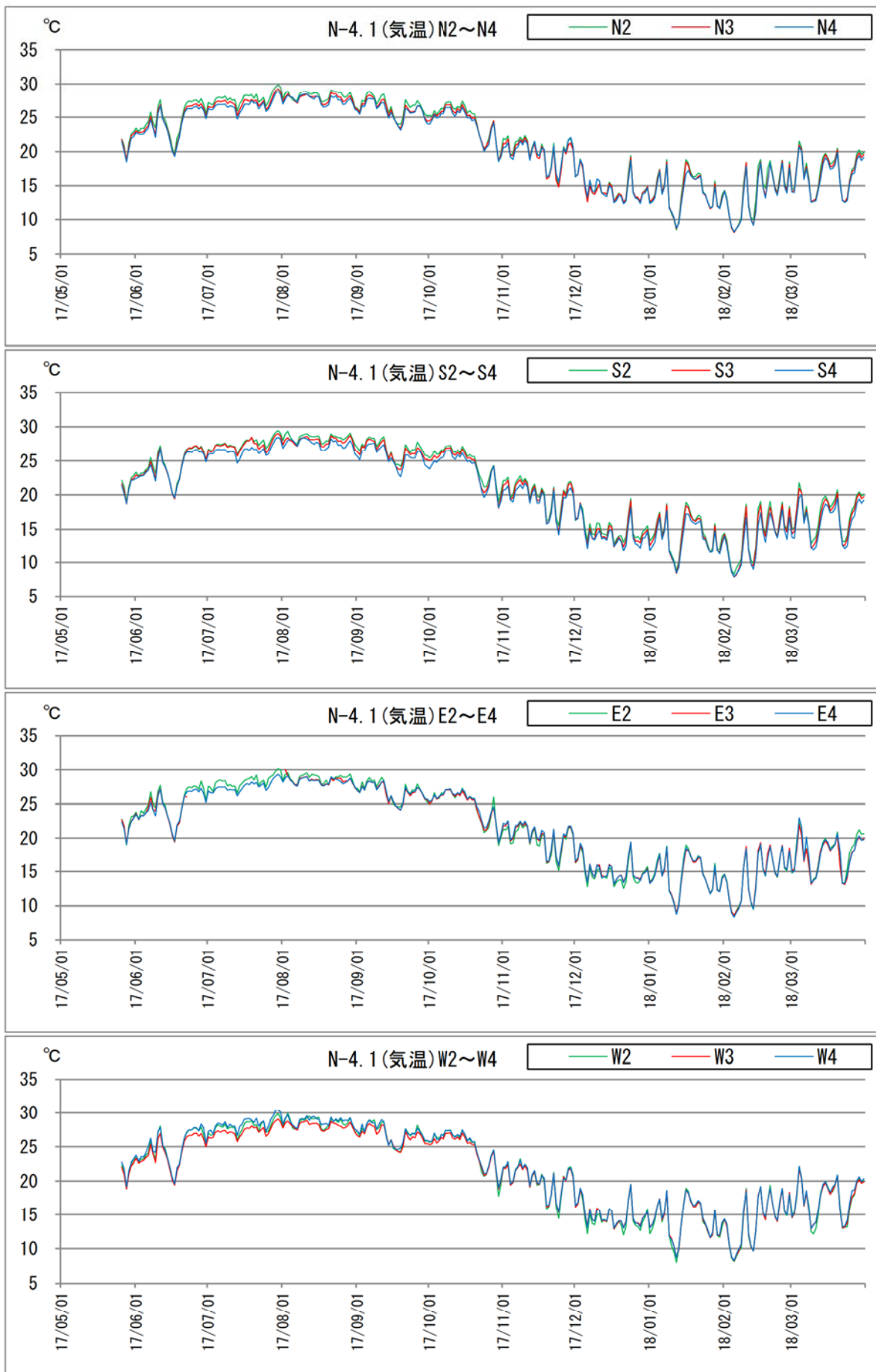


図 6.2.3-24 日平均気温の推移 (N-4.1)

(b) 湿度

N-4.1における湿度の測定結果を表 6.2.3-22、図 6.2.3-25 に示した。測定期間は平成 29 年 5 月 26 日～平成 30 年 3 月 31 日である。

現地調査結果によると、月平均湿度の平均値は 77～88%であった。南側の無障害物帯から 50m 離れた林内 (S4、) 及びその中間の地点 (S3) では、無障害物帯近傍の地点 (S2) より高い傾向にあった。

なお、東側 (E2、E3、E4) 及び西側 (W2、W3、W4) の地点は全て既存の林縁部または草地のため上述のような傾向は見られなかった。また、北側の無障害物帯近傍の地点 (N2) は植生に覆われているため、北側も上述のような傾向は見られなかった。

表 6.2.3-22 N-4.1 湿度データ一覧(月平均値)

単位: %

年	月	N-4.1 N2	N-4.1 N3	N-4.1 N4	N-4.1 S2	N-4.1 S3	N-4.1 S4	N-4.1 E2	N-4.1 E3	N-4.1 E4	N-4.1 W2	N-4.1 W3	N-4.1 W4
平成 29 年	5月	93	89	90	85	92	91	86	82	84	91	85	82
	6月	94	94	94	89	94	94	92	89	89	93	92	87
	7月	87	88	87	79	89	92	88	-	82	85	85	78
	8月	87	85	83	75	84	85	87	82	78	84	81	76
	9月	89	89	87	79	88	91	90	85	81	88	84	81
	10月	88	87	87	76	87	90	89	82	77	86	82	78
	11月	86	87	87	74	86	89	89	80	76	85	80	77
	12月	85	83	80	70	84	86	82	73	70	84	74	72
平成 30 年	1月	82	81	80	71	82	85	76	78	72	82	77	73
	2月	85	77	75	75	80	82	75	73	68	79	73	69
	3月	77	78	76	75	76	80	76	72	70	77	72	73
最小値		77	77	75	70	76	80	75	72	68	77	72	69
最大値		94	94	94	89	94	94	92	89	89	93	92	87
平均		87	85	84	77	86	88	85	80	77	85	80	77

注 1) 地点名にある N・S・E・W は方位を示している。
 注 2) 5 月の月平均値は 5/26 からの観測値で算出した。
 注 3) E3 の 6/23～8/1 は温湿度計消失のため欠測。

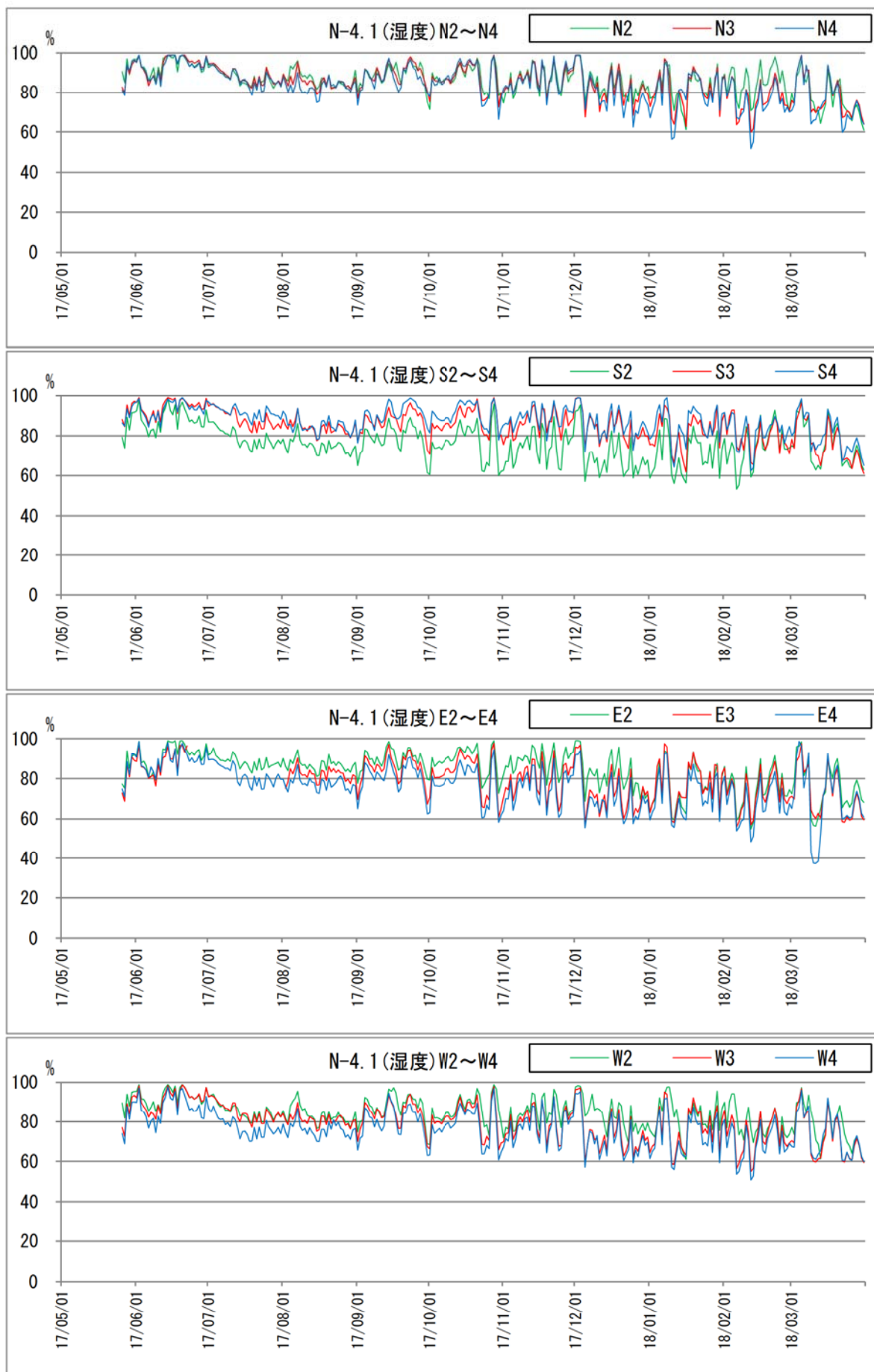


図 6.2.3-25 日平均湿度の推移 (N-4.1)

f) N-4.2

(a) 気温

N-4.2における気温の測定結果を表 6.2.3-23、図 6.2.3-26 に示した。測定期間は平成 29 年 5 月 26 日～平成 30 年 3 月 31 日である。

現地調査結果によると、月平均気温の平均値は、20.5～21.7℃であった。無障害物帯から 50m 離れた林内 (S4、E4、W4) 及びその中間の地点 (E3、W3) では、無障害物帯近傍の地点 (S2、E2、W2) より低い傾向にあった。

なお、北側 (N2、N3、N4) 及び南側 (S2、S3) の地点は全て既存の林縁部のため地点間に差はなかった。

表 6.2.3-23 N-4.2 気温データ一覧(月平均値)

		単位:℃											
年	月	N-4.2 N2	N-4.2 N3	N-4.2 N4	N-4.2 S2	N-4.2 S3	N-4.2 S4	N-4.2 E2	N-4.2 E3	N-4.2 E4	N-4.2 W2	N-4.2 W3	N-4.2 W4
平成 29 年	5月	21.6	21.7	21.8	21.8	22.0	21.3	21.5	20.8	20.9	21.5	21.2	20.8
	6月	24.6	24.7	24.8	25.0	25.3	24.2	24.5	24.0	24.2	24.6	24.3	24.0
	7月	27.7	27.9	28.0	28.3	28.5	26.8	27.5	27.2	27.2	27.7	27.1	26.4
	8月	28.4	28.6	28.6	28.8	29.2	28.1	28.3	27.3	27.9	28.5	28.1	27.4
	9月	26.5	26.9	26.9	27.1	27.3	26.5	26.5	25.7	26.3	26.8	26.3	25.8
	10月	24.6	24.8	24.9	25.2	25.0	24.7	24.7	23.7	24.1	24.7	24.5	23.9
	11月	20.4	20.6	20.4	20.5	20.3	20.2	20.3	19.5	19.7	20.2	20.1	19.5
	12月	15.2	15.3	15.2	14.8	15.2	15.1	15.0	14.2	14.5	14.6	14.7	14.4
平成 30 年	1月	14.5	14.6	14.5	14.3	14.5	14.4	14.3	13.5	13.9	14.1	14.1	13.8
	2月	14.2	14.4	14.3	14.4	14.3	14.2	14.1	13.1	13.8	14.0	13.8	13.4
	3月	17.3	17.4	17.5	17.6	17.7	17.3	17.2	16.4	17.0	17.2	17.0	16.4
最小値		14.2	14.4	14.3	14.3	14.3	14.2	14.1	13.1	13.8	14.0	13.8	13.4
最大値		28.4	28.6	28.6	28.8	29.2	28.1	28.3	27.3	27.9	28.5	28.1	27.4
平均		21.4	21.5	21.5	21.6	21.7	21.2	21.2	20.5	20.9	21.2	21.0	20.5

注 1) 地点名にある N・S・E・W は方位を示している。
注 2) 5 月の月平均値は 5/26 からの観測値で算出した。

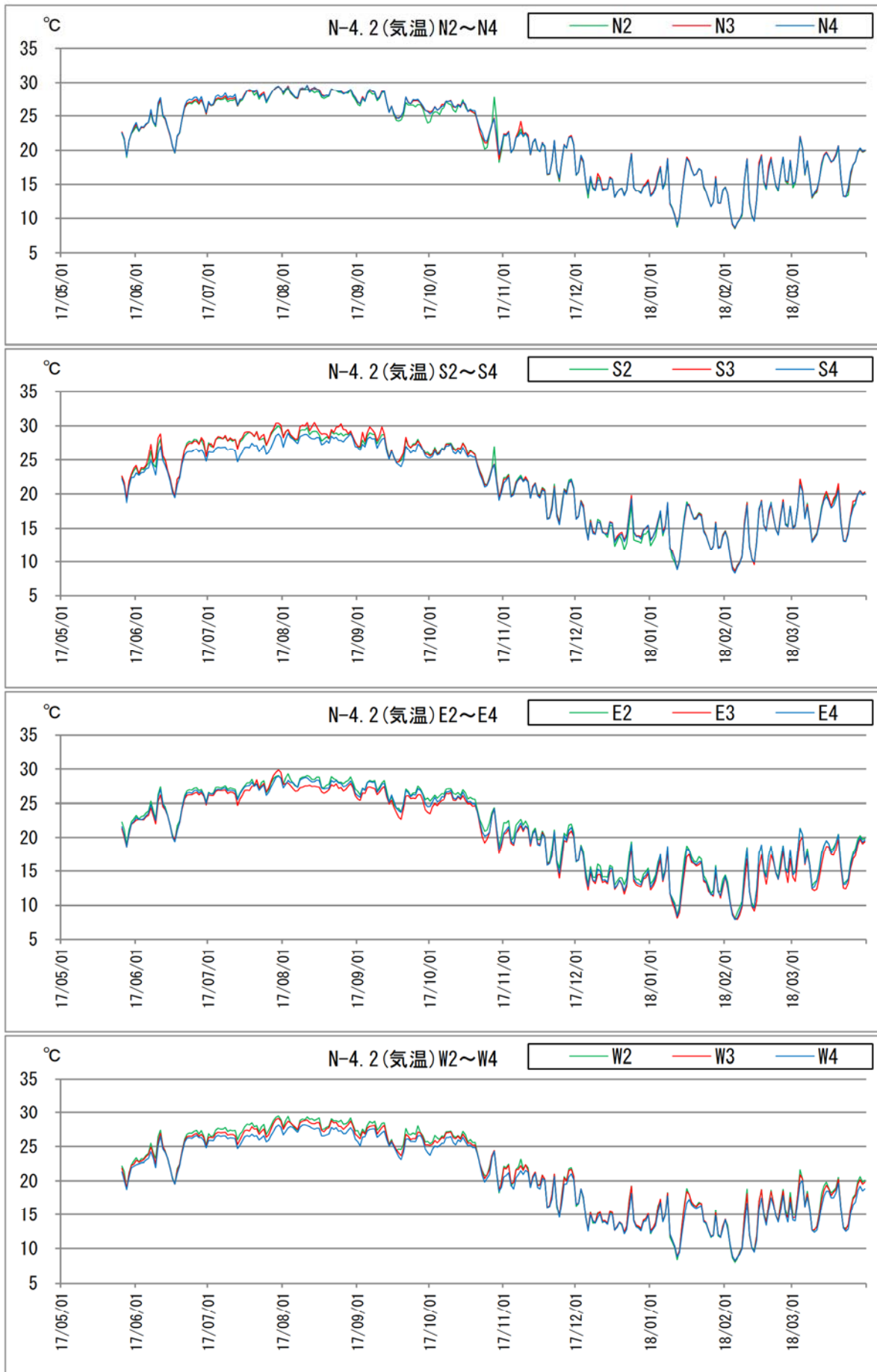


図 6.2.3-26 日平均気温の推移 (N-4.2)

(b) 湿度

N-4.2における湿度の測定結果を表 6.2.3-24、図 6.2.3-27 に示した。測定期間は平成 29 年 5 月 26 日～平成 30 年 3 月 31 日である。

現地調査結果によると、月平均湿度の平均値は 76～92%であった。無障害物帯から 50m 離れた林内 (S4、E4、W4) 及びその中間の地点 (E3、W3) では、無障害物帯近傍の地点 (S2、E2、W2) より高い傾向にあった。

なお、北側 (N2、N3、N4) 及び南側 (S2、S3) の地点は全て既存の林縁部のため上述のような傾向は見られなかった。

表 6.2.3-24 N-4.2 湿度データ一覧(月平均値)

単位: %

年	月	N-4.2 N2	N-4.2 N3	N-4.2 N4	N-4.2 S2	N-4.2 S3	N-4.2 S4	N-4.2 E2	N-4.2 E3	N-4.2 E4	N-4.2 W2	N-4.2 W3	N-4.2 W4
平成 29 年	5月	84	83	82	84	81	87	89	94	91	87	88	94
	6月	89	89	87	89	86	92	94	96	94	90	93	96
	7月	82	81	79	82	78	87	89	87	88	81	87	92
	8月	79	78	76	80	80	86	85	93	85	77	81	86
	9月	85	81	79	83	84	89	89	96	88	82	86	90
	10月	79	80	77	80	83	87	85	95	89	81	84	89
	11月	83	80	70	80	82	87	76	92	80	80	83	89
	12月	75	73	68	84	74	84	72	93	75	79	81	83
平成 30 年	1月	76	76	75	79	78	87	74	93	73	75	79	81
	2月	73	74	74	69	75	87	69	85	81	80	76	78
	3月	77	73	73	69	77	86	68	84	79	77	73	80
最小値		73	73	68	69	74	84	68	84	73	75	73	78
最大値		89	89	87	89	86	92	94	96	94	90	93	96
平均		80	79	76	80	80	87	81	92	84	81	83	87

注 1) 地点名にある N・S・E・W は方位を示している。
注 2) 5 月の月平均値は 5/26 からの観測値で算出した。

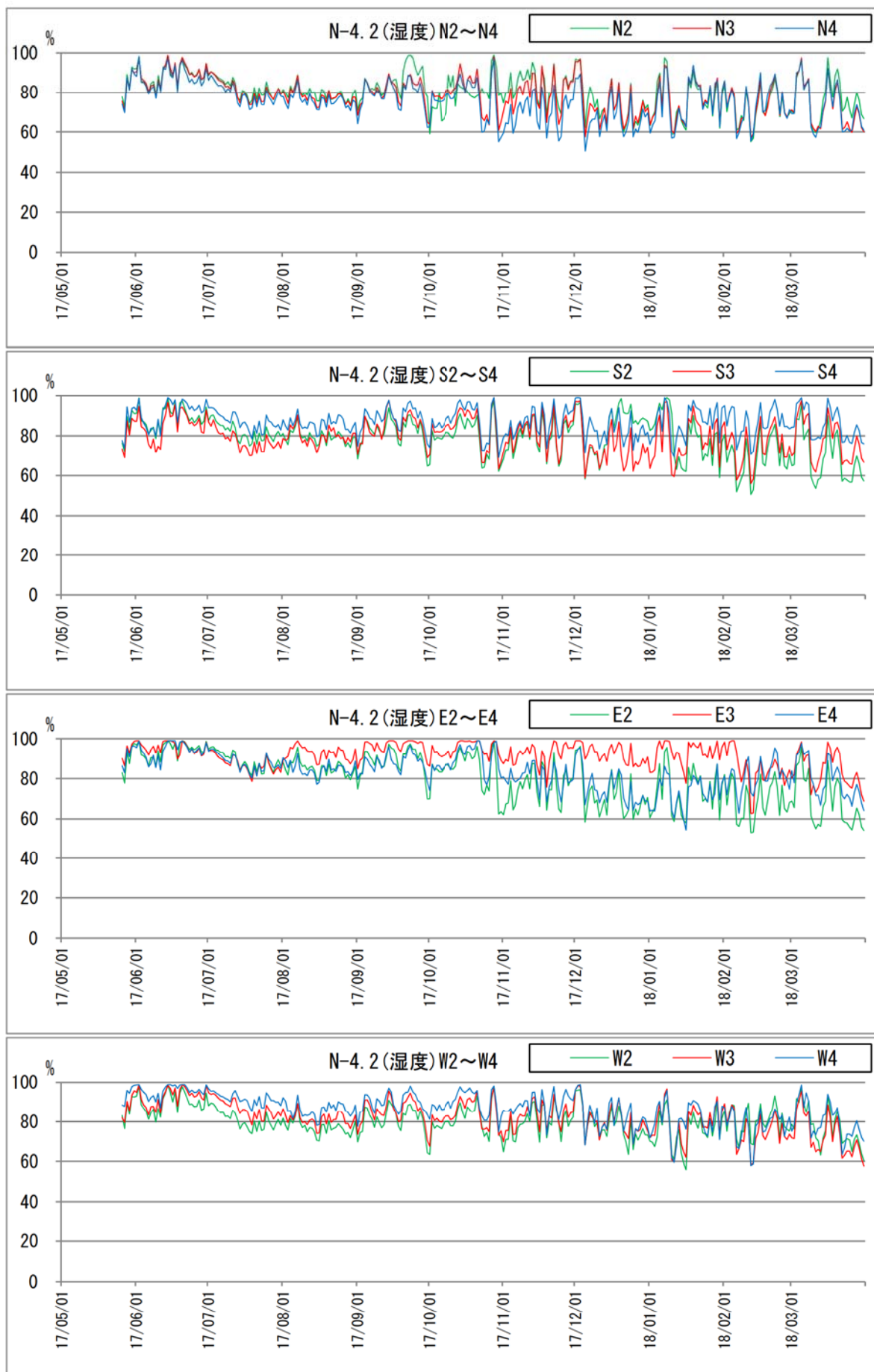


図 6.2.3-27 日平均湿度の推移 (N-4.2)