

表 7.1.3-7 工事前調査における代表的な溪流河岸植生の生育状況 (N-1(b))

No.	調査面積 (m ²)	区分	群落名等 (優占種名)	工事前			工事中	
				平成 26 年 (7 月)	平成 27 年 (7 月)	平成 28 年 (6 月)	平成 28 年 (10 月)	平成 28 年 (12 月)
				被度・群度	被度・群度	被度・群度	被度・群度	被度・群度
A	1.0	優占種	ヘラシダ群落 (ヘラシダ)	4・4	4・5	4・4	4・4	4・4
		優占種以外	ササクサ シラタマカズラ	- -	+ +	+ -	+ -	+ -
B	1.0	優占種	オキナワキジノオ群落 (オキナワキジノオ)	5・5	5・5	5・5	5・5	5・5
		優占種以外	アマミイナモリ トキワハゼ オオバギ	+ - -	+ - -	+ - +	+ + -	+ + -
C	2.0	優占種	ホソバチヂミザサ群落 (ホソバチヂミザサ)	5・5	5・5	5・5	5・5	4・5
		優占種以外	タブノキ	-	-	-	+	+
D	1.0	優占種	サイゴクホングウシダ群落 (サイゴクホングウシダ)	4・4	4・4	4・4	4・4	4・4
		優占種以外	ヘラシダ	1・2	1・2	1・2	1・2	1・2
E	2.0	優占種	ヘツカシダ群落 (ヘツカシダ)	4・4	4・4	3・3	3・3	3・3
		優占種以外	アマミイナモリ ホザキカナワラビ コウモリシダ ヘラシダ	+ + - -	+ + + +	- + + +	- + + +	+ + + +
F	1.0	優占種	アマミイナモリ群落 (アマミイナモリ)	3・3	3・3	2・2	2・2	2・2
		優占種以外	オキナワキジノオ サイゴクホングウシダ	1・1 -	1・1 -	1・2 1・2	1・2 1・2	1・2 1・2

表 7.1.3-8 工事前調査における代表的な溪流河岸植生の生育状況 (N-1(c))

No.	調査面積 (m ²)	区分	群落名等 (優占種名)	工事前			工事中	
				平成 26 年 (7 月)	平成 27 年 (7 月)	平成 28 年 (6 月)	平成 28 年 (10 月)	平成 28 年 (12 月)
				被度・群度	被度・群度	被度・群度	被度・群度	被度・群度
A	2.0	優占種	群落	3・3	3・3	3・4	4・4	4・4
		優占種以外	ヘラシダ ヒメユズリハ アマミイナモリ	+ + +	1・2 + +	1・1 - +	1・1 - 1・1	1・1 - 1・1
B	6.0	優占種	イワヒトデ群落 (イワヒトデ)	4・4	4・4	3・4	3・4	3・4
		優占種以外	シラタマカズラ ミドリカタヒバ ヒメイタビ アマミイナモリ ササクサ タブノキ	+ + + - - -	+ + + + + +	+ + + - + +	+ + + - + +	+ + + - +・2 +
C	1.0	優占種	アマミイナモリ群落 (アマミイナモリ)	4・4	4・4	4・4	4・4	4・4
		優占種以外	オキナワスゲ オキナワキジノオ ササクサ シラタマカズラ	- + + +	1・1 + + -	1・1 + + -	1・1 + - -	1・1 + + -
D	2.0	優占種	オキナワキジノオ群落 (オキナワキジノオ)	4・4	4・4	3・4	3・4	3・4
		優占種以外	ヘツカシダ アマミイナモリ	1・2 1・2	2・2 1・2	2・2 1・2	2・2 2・2	2・2 2・2
E	6.0	優占種	ホソバチヂミザサ群落 (ホソバチヂミザサ)	4・4	5・5	3・3	3・3	2・3
		優占種以外	アオノクマタケラン ササクサ カチシケンダ	1・1 + -	1・1 - -	1・1 + +	1・1 + 1・2	1・1 1・2 1・2
F	0.25	優占種	群落	4・4	3・4	3・3	2・3	1・2
		優占種以外	ヘラシダ ヒリュウシダ	2・2 1・2	3・3 1・2	3・3 1・2	3・3 1・2	3・3 1・2
G	8.0	優占種	ヘラシダ群落 (ヘラシダ)	4・4	5・5	5・5	5・5	5・5
		優占種以外	オキナワスゲ アカメイヌビワ	+・2 1・2	2・2 1・2	2・2 +・2	2・2 +・2	2・2 +・2
H	4.0	優占種	ヒメタムラソウ群落 (ヒメタムラソウ)	3・3	3・4	3・4	2・3	2・3
		優占種以外	サイゴクホングウシダ ヘラシダ	2・3 2・3	2・2 2・2	2・2 2・2	2・3 2・3	2・3 2・3
I	2.0	優占種	ヤリノホクリハラン群落 (ヤリノホクリハラン)	4・4	4・4	3・4	2・3	2・3
		優占種以外	アマミイナモリ	2・2	3・3	2・3	3・3	3・3
J	2.0	優占種	サイゴクホングウシダ群落 (サイゴクホングウシダ)	5・5	5・5	4・5	4・5	4・5
		優占種以外	ヘラシダ	2・2	2・2	2・2	2・2	2・2

(4) 宇嘉川

a) 流下経路における貴重な植物種

N-1 と G の流下経路の合流部にあたる宇嘉川における貴重な植物種の確認状況を表 7.1.3-9 に示した。

流下経路において、確認した貴重な植物種は、工事前調査で 13 種、工事中調査で 12~13 種であった。

また、工事前調査と工事中調査を比較すると、同程度の出現状況であったことから、検討図書で示されたとおり、流下経路の貴重な植物種への赤土等の流出による影響は確認されなかった。

表 7.1.3-9 流下経路における貴重な植物種の確認状況(宇嘉川)

分類	種名	工事中		
		工事前 平成 28 年 (7月)	平成 28 年 (10月)	平成 28 年 (12月)
維管束植物		1	1	2
		4	4	4
		1	1	1
		3	3	3
		2	2	2
蘚苔類		1 ^{※)}	1 ^{※)}	1 ^{※)}
		1		
合計		13	12	13

※) 河道内で多数点在にて確認。

b) 溪流河岸植生

宇嘉川の流下経路における溪流河岸植生の生育状況を表 7.1.3-10 に示した。

工事前に調査を実施した群落は、サイゴクホングウシダ群落、ヘラシダ群落、ヒメタムラソウ群落、アキカサスゲ群落の 4 群落である。

工事前から工事中において、植被率、出現種数の僅かな増減は見られるが、自然変動の範囲内と考えられ、溪流河岸植生に大きな変化は確認されなかった。

表 7.1.3-10 工事前調査における代表的な溪流河岸植生の生育状況(宇嘉川)

No.	調査面積 (m ²)	区分	群落名等 (優占種名)	工事中		
				工事前 平成 28 年 (7月)	平成 28 年 (10月)	平成 28 年 (12月)
				被度・群度	被度・群度	被度・群度
A	0.5	優占種	ヒメタムラソウ群落 (ヒメタムラソウ)	3・3	3・3	3・3
		優占種以外	イタチガヤ オキナワヒメナキリ	2・2 1・1	2・2 1・1	2・2 1・1
B	0.5	優占種	ヘラシダ群落 (ヘラシダ)	5・5	5・5	5・5
		優占種以外	サイゴクホングウシダ	+	+	+
C	6.0	優占種	アキカサスゲ群落 (アキカサスゲ)	5・5	5・5	5・5
		優占種以外	エダウチチヂミザサ クチナシ	+	+	+
D	0.5	優占種	サイゴクホングウシダ群落 (サイゴクホングウシダ)	5・5	5・5	5・5
		優占種以外	ヒメタムラソウ イタチガヤ	+	+	+

2) 貴重な植物種の移植

G、G 進入路、N-1、H、工事中道路、歩道、既存道路において、移植した貴重種及び株数は、表 7.1.3-11 に示すとおり、16 種 255 株 4 群落であった。

評価図書においては地域個体群の存続のために移植等の配慮が必要であるとしているほか、検討図書においては工事中道路、歩道に生育する貴重な植物種について周辺環境への移植を実施することで影響の低減が図られるとしている。平成 28 年度の工事では、評価図書で示した環境保全措置を実施できたものと考えられた。

表 7.1.3-11 平成 28 年度における移植実施状況

No.	科名	種名	G		G 進入路		N-1		H		工事中道路		歩道		既存道路		貴重種 ^{注1)}	
			確認株数	移植株数	確認株数	移植株数	確認株数	移植株数	確認株数	移植株数	確認株数	移植株数	確認株数	移植株数	確認株数	移植株数	環境省 RL	沖縄県 RDB
被子植物門 双子葉植物綱 離弁花植物亜綱																		
1							4	1	2	1				3				VU
2					1	1	2	2							4			VU
3							1	1							5	3	VU	VU
種子植物門 被子植物門 双子葉植物綱 合弁花植物亜綱																		
4					3	3	2	2	1	1	1							VU
5			43	33	96	73	7	6	10	6	17	19	11	5	1	1	EN	VU
6			4	1	9	9			26	23	12	14	14	4			VU	VU
種子植物門 被子植物門 単子葉植物綱																		
7															5群落	4群落	VU	VU
8															1		EN	
9															40		VU	
10															5	2	NT	
11							1										VU	VU
12															21	24		NT
13												5					-	-
14																3	VU	EN
15															1	1	VU	EN
16															2	2	EN	VU
17											1						NT	VU
18									2			2			6	2	NT	
計	10科	18種	47株	34株	109株	86株	17株	12株	41株	31株	30株	41株	25株	12株	85株 5群落	39株 4群落	16種	13種

注 1) 貴重種のカテゴリーは以下のとおりである。

環境省 RL: 「環境省レッドリスト 2015【植物 I (維管束植物)】」(2015) 環境省

CR: 絶滅危惧 IA 類 : ごく近い将来における絶滅の危険性が極めて高い種

EN: 絶滅危惧 IB 類 : IA 類ほどではないが、近い将来における絶滅の危険性が高い種

VU: 絶滅危惧 II 類 : 絶滅の危険が増大している種

NT: 準絶滅危惧 : 現時点での絶滅危険度は小さいが、生息条件の変化によっては「絶滅危惧」に移行する可能性のある種

沖縄県 RDB: 「改訂・沖縄県の絶滅のおそれのある野生生物(菌類編・植物編)-レッドデータおきなわ」(2006) 沖縄県

CR: 絶滅危惧 IA 類 : 沖縄県では、ごく近い将来における野生での絶滅の危険性が極めて高いもの

EN: 絶滅危惧 IB 類 : 沖縄県では IA 類ほどではないが、近い将来における野生での絶滅の危険性が高いもの

VU: 絶滅危惧 II 類 : 沖縄県では絶滅の危機が増大している種

NT: 準絶滅危惧 : 沖縄県では存続基盤が脆弱な種

注 2) については、確認時に開花しておらず、同定に至らなかったが、貴重種の可能性があるため、移植対象種とした。

3) 事業実施区域における貴重な植物種の移植後の生育状況

移植後の生育状況の推移を表 7.1.3-12 に示した。

最終調査時において、、、、
で地上部での確認が出来ず、生育状況が「不明」となった株があるものの、明らかに枯死した株及び群落はなく、新芽等がみられるなど概ね良好な生育を確認し、生存率は100%であった。

なお、時期的な消失等により生育状況を「不明」とした株については、地下部での生存の可能性があることから、生存しているものとした。

評価図書においては、移植後の定期・継続的な事後調査を行うことにより、貴重な植物種や、その生育環境が保全できるものとされており、評価図書や検討図書で示した環境保全措置や事後調査が実施できたと考えられるほか、高い生存率であったことから、地域個体群の存続も図られているものと考えられた。

表 7.1.3-12 移植後の生育状況の推移

No.	種名	全移植株	生存株 ^{注)}							生存率(%)	
			平成 28 年度								
			G	G 進入路	N-1	H	工事用道路	歩道	既存道路		計
1		5 株		1	1			3		5 株	100
2		3 株		1	2					3 株	100
3		4 株			1				3	4 株	100
4		6 株		3	2	1				6 株	100
5		143 株	33	73	6	6	19	5	1	143 株	100
6		51 株	1	9		23	14	4		51 株	100
7		4 群落							4	4 群落	100
8		1 株							1	1 株	100
9		2 株							2	2 株	100
10		24 株							24	24 株	100
11		5 株					5			5 株	100
12		3 株							3	3 株	100
13		1 株							1	1 株	100
14		2 株							2	2 株	100
15		1 株					1			1 株	100
16		4 株					2		2	2 株	100
合計		255 株 4 群落	34 株	86 株	12 株	31 株	41 株	12 株	39 株 4 群落	255 株 4 群落	100

注) 生育状況が「不明」となった株も生存株として計数している。

4) 林内の気温・湿度

(1) G 地区

G 地区の工事前からの月平均気温の推移を表 7.1.3-13 に、月平均湿度の推移を表 7.1.3-14 に、日平均気温の推移を図 7.1.3-1 に、日平均湿度の推移を図 7.1.3-2 に示した。

評価図書の予測では、植栽(マント群落・ソデ群落等)により、林内の気象変化は低減されると予測している。工事中の調査結果では、林縁の一部(S2、E2)で多少湿度の低下がみられるが、林内奥部では乾燥化等の大きな影響は確認されていない。

表 7.1.3-13 月平均気温の推移 (G 地区)

単位: °C

区分	年	月	G -1	G N2	G N3	G N4	G S2	G S3	G S4	G E2	G E3	G E4	G W2	G W3	G W4
工事前	平成 20年	7月	26.6	26.6	26.3	26.7	26.6	26.4	26.6	26.8	26.5	26.7	26.8	26.4	26.6
		8月	26.5	26.4	26.2	26.5	26.4	26.3	26.4	26.5	26.4	26.6	26.7	26.2	26.3
	平成 28年	5月	24.8	24.9	25.0	25.1	24.8	24.8	24.8	24.9	24.9	25.0	24.9	24.8	24.9
		6月	26.0	26.1	26.1	26.1	26.0	25.9	25.9	26.0	26.0	26.1	26.2	25.8	25.9
		7月	27.4	27.6	27.5	27.6	27.4	27.5	27.4	27.6	27.4	27.6	27.6	27.4	27.5
		8月	26.9	27.0	27.0	27.1	26.8	27.0	26.9	27.0	26.7	27.0	27.1	26.9	27.0
		9月	25.9	25.9	25.9	26.0	25.9	26.0	25.9	26.1	25.8	26.1	26.1	25.9	26.0
		最小値	24.8	24.9	25.0	25.1	24.8	24.8	24.8	24.9	24.9	25.0	24.9	24.8	24.9
	最大値	27.4	27.6	27.5	27.6	27.4	27.5	27.4	27.6	27.4	27.6	27.6	27.4	27.5	
	平均	26.3	26.4	26.3	26.4	26.3	26.3	26.2	26.4	26.2	26.4	26.2	26.4	26.2	26.3
工事中	平成 28年	10月	-	25.5	25.3	25.4	25.7	25.5	25.4	25.7	25.2	25.5	25.8	25.3	25.5
		11月	-	20.2	20.0	20.1	20.5	20.3	20.2	20.2	19.7	19.9	20.3	20.0	20.0
		12月	-	17.6	17.5	17.6	17.9	17.8	17.6	17.6	17.2	17.3	17.6	17.5	17.3
	平成 29年	1月	-	15.4	15.4	15.3	15.6	15.4	15.3	15.4	15.0	15.1	15.1	15.1	15.1
		2月	-	14.3	14.3	14.1	14.1	14.2	14.0	14.2	13.9	13.9	13.9	13.9	13.9
		3月	-	15.7	15.6	15.5	15.7	15.7	15.6	15.7	15.4	15.4	15.5	15.3	15.3
		最小値	-	14.3	14.3	14.1	14.1	14.2	14.0	14.2	13.9	13.9	13.9	13.9	13.9
	最大値	-	25.5	25.3	25.4	25.7	25.5	25.4	25.7	25.2	25.5	25.8	25.3	25.5	
	平均	-	18.1	18.0	18.0	18.2	18.1	18.0	18.1	18.0	17.7	17.9	18.0	17.9	17.9

注 1) G-1 はヘリ着陸帯中央部であり、地点名にある N・S・E・W は方位を示している。

注 2) G-1 は工事の進捗に伴い平成 28 年 10 月に撤去した。

注 3) 平成 20 年 7 月の平均値は 7 月 2~31 日の測定値から算出した。

注 4) 平成 20 年 8 月の平均値は 8 月 1~27 日の測定値から算出した。

注 5) 平成 28 年 5 月の平均値は 5 月 20~31 日の測定値から算出した。

表 7.1.3-14 月平均湿度の推移 (G 地区)

単位: %

区分	年	月	G -1	G N2	G N3	G N4	G S2	G S3	G S4	G E2	G E3	G E4	G W2	G W3	G W4
工事前	平成 20年	7月	90	92	92	89	90	91	89	90	91	89	90	91	90
		8月	90	92	93	90	91	92	90	92	91	90	91	92	91
	平成 28年	5月	92	92	91	90	92	94	92	90	91	91	92	93	93
		6月	91	92	91	92	91	96	92	90	92	92	92	93	93
		7月	85	86	87	87	84	91	85	82	86	87	86	86	86
		8月	87	86	87	87	87	90	86	84	89	88	86	85	87
		9月	91	92	92	90	89	94	91	88	92	90	91	90	91
		最小値	85	86	87	87	84	90	85	82	86	87	86	85	86
	最大値	92	92	93	92	92	96	92	92	92	92	92	92	93	93
	平均	90	90	90	89	89	92	89	88	90	90	90	90	90	90
工事中	平成 28年	10月	-	89	92	91	85	92	90	87	91	89	88	90	91
		11月	-	81	83	82	74	83	80	80	85	84	79	81	85
		12月	-	76	79	78	70	79	77	77	81	81	77	77	82
	平成 29年	1月	-	76	79	80	74	81	78	76	82	83	78	79	83
		2月	-	71	74	76	78	78	72	70	76	77	72	74	77
		3月	-	73	75	78	78	82	76	71	76	76	74	75	79
		最小値	-	71	74	76	70	78	72	70	76	76	72	74	77
	最大値	-	89	92	91	85	92	90	87	91	89	88	90	91	
	平均	-	78	80	81	77	82	79	77	82	82	78	79	83	

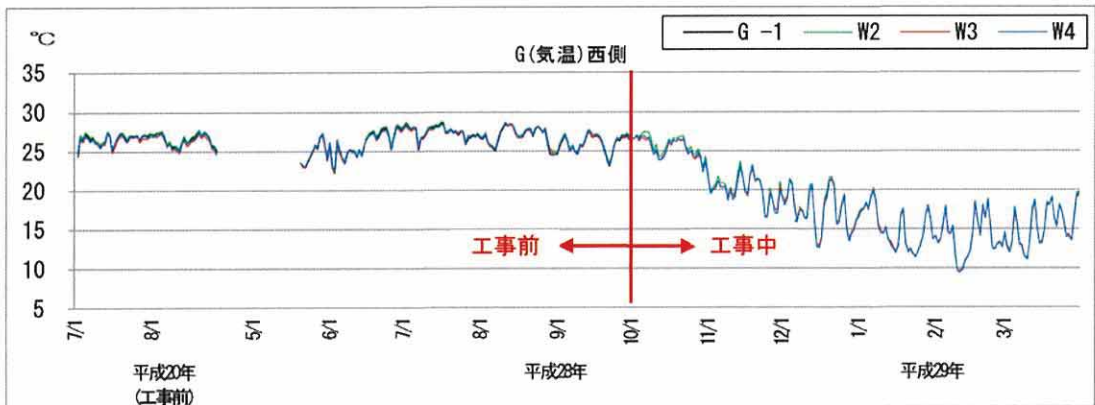
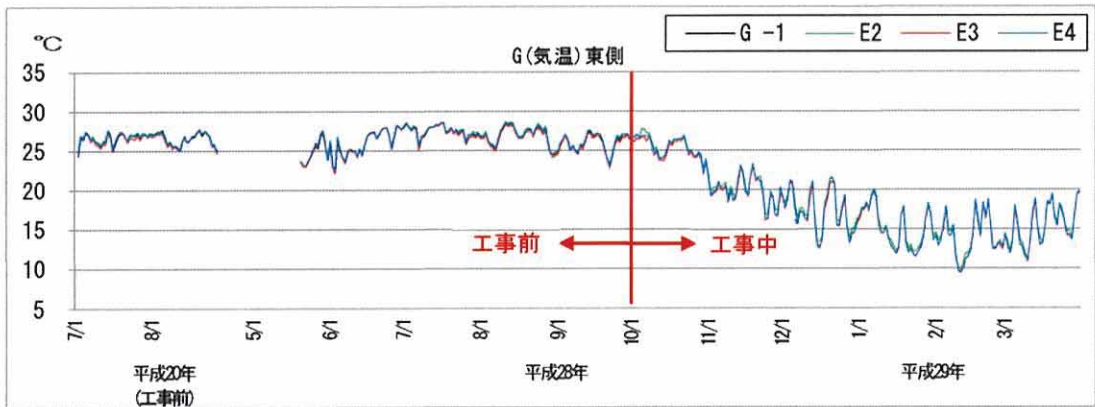
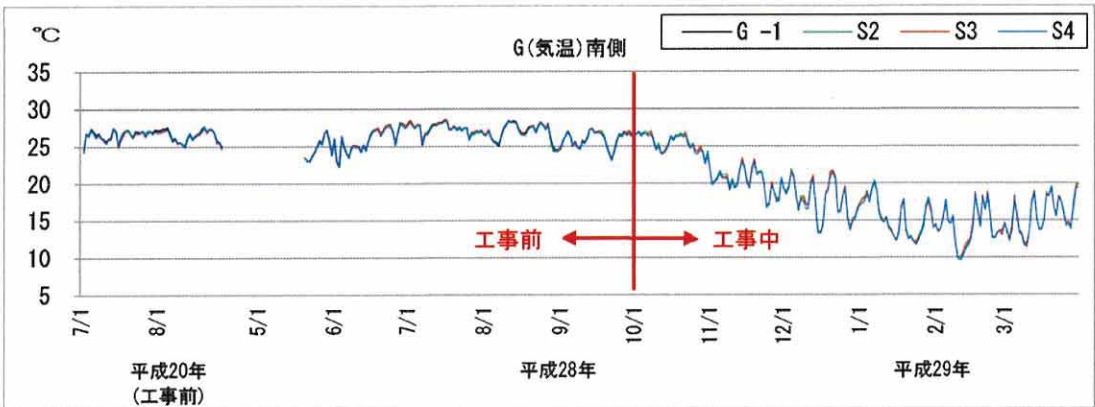
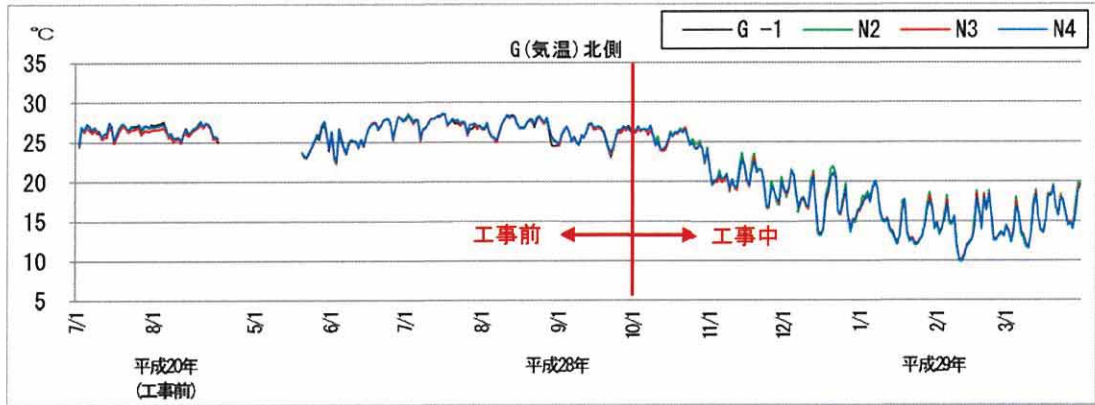
注 1) G-1 はヘリ着陸帯中央部であり、地点名にある N・S・E・W は方位を示している。

注 2) G-1 は工事の進捗に伴い平成 28 年 10 月に撤去した。

注 3) 平成 20 年 7 月の平均値は 7 月 2~31 日の測定値から算出した。

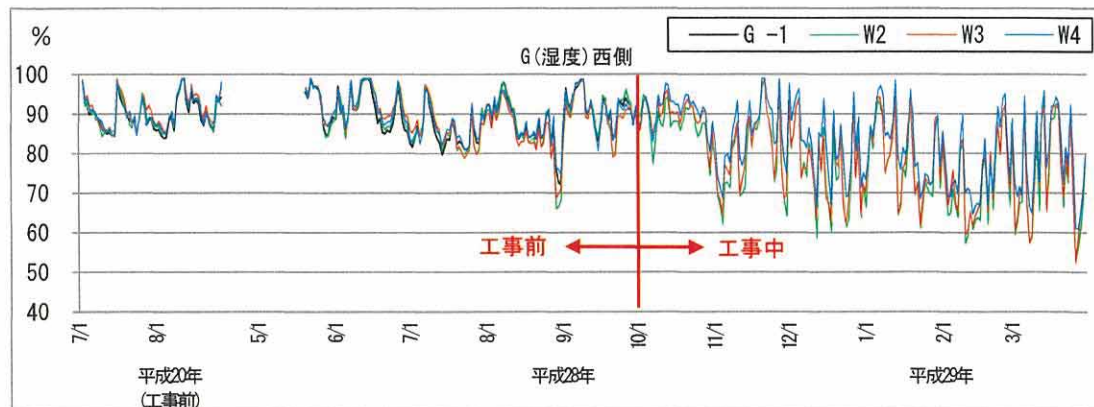
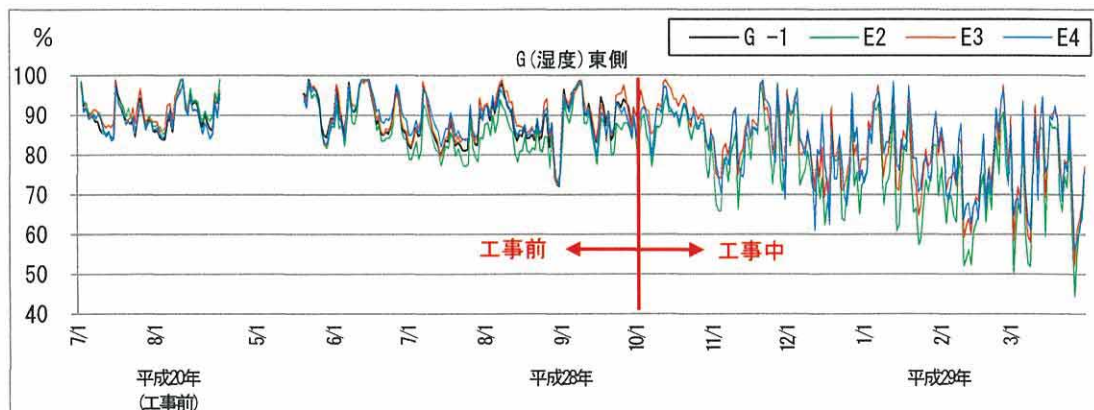
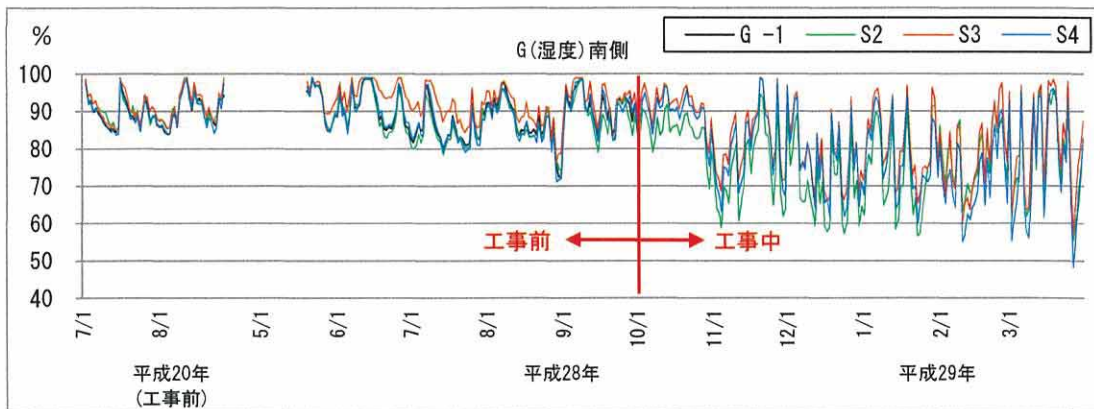
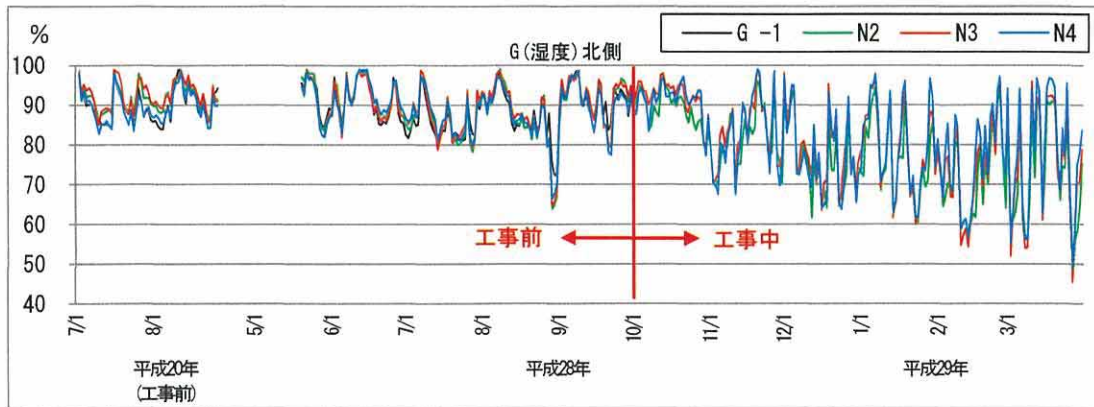
注 4) 平成 20 年 8 月の平均値は 8 月 1~27 日の測定値から算出した。

注 5) 平成 28 年 5 月の平均値は 5 月 20~31 日の測定値から算出した。



注)G-1 は着陸帯中央の地点であり、工事の進捗に伴い平成 28 年 10 月に撤去している。

図 7.1.3-1 日平均気温の推移(G 地区)



注) G-1 は着陸帯中央の地点であり、工事の進捗に伴い平成 28 年 10 月に撤去している。

図 7.1.3-2 日平均湿度の推移(G 地区)

(2) H 地区

H 地区の工事前からの月平均気温の推移を表 7.1.3-15 に、月平均湿度の推移を表 7.1.3-16 に、日平均気温の推移を図 7.1.3-3 に、日平均湿度の推移を図 7.1.3-4 に示した。

評価図書の予測では、植栽(マント群落・ソデ群落等)により、林内の気象変化は低減されると予測している。工事中の調査結果では、林縁の一部(W2)で多少湿度の低下がみられるが、林内奥部では乾燥化等の大きな影響は確認されていない。

表 7.1.3-15 月平均気温の推移 (H 地区)

単位:℃

区分	年	月	H-1	H-N2	H-N3	H-N4	H-S2	H-S3	H-S4	H-E2	H-E3	H-E4	H-W2	H-W3	H-W4	
工事前	平成19年	5月	24.3	24.1	24.4	24.1	24.3	24.2	24.3	24.2	24.4	24.3	24.2	24.1	24.9	
		6月	24.0	23.8	23.8	23.6	24.1	23.9	24.1	24.0	23.9	24.0	23.9	23.7	23.6	
		7月	27.3	26.9	26.9	26.7	27.4	27.2	27.4	27.2	27.2	27.3	27.1	26.9	26.9	
		8月	26.3	26.1	26.1	25.8	26.5	26.3	26.4	26.3	26.2	26.3	26.0	25.9	25.9	
		9月	25.6	25.5	25.4	25.1	25.7	25.5	25.7	25.6	25.5	25.7	25.2	25.1	25.1	
		10月	23.7	23.7	23.7	23.4	23.9	23.7	23.9	23.8	23.8	23.8	23.3	23.2	23.3	
		11月	19.1	19.3	19.2	19.0	19.2	19.0	19.1	19.3	19.4	19.4	18.8	18.8	18.8	
	12月	16.6	16.6	16.4	16.0	16.7	16.4	16.5	16.7	16.7	16.7	16.1	16.0	15.9		
	平成20年	1月	15.7	15.6	15.5	15.2	15.8	15.6	15.6	15.8	15.7	15.7	15.4	15.3	15.2	
		2月	12.9	12.9	12.9	12.6	12.8	12.7	12.7	12.8	13.1	13.0	12.6	12.5	12.5	
		3月	15.7	15.5	15.4	15.0	15.6	15.5	15.5	15.6	15.8	15.9	15.1	14.9	14.8	
		4月	18.4	18.3	18.3	17.9	18.6	18.3	18.5	18.4	18.6	18.6	18.0	17.8	17.6	
		5月	21.2	21.2	21.2	20.8	21.4	21.2	21.3	21.2	21.4	21.4	20.9	20.7	20.4	
		6月	25.1	25.0	25.0	24.8	25.3	25.1	25.3	25.2	25.3	25.3	25.0	24.8	24.5	
	平成28年	5月	26.0	25.5	25.9	25.7	25.9	25.9	26.1	26.0	26.4	26.1	25.9	26.1	26.1	
		6月	25.9	25.7	25.9	25.8	25.9	25.9	26.1	25.9	26.2	25.9	25.8	25.9	26.0	
		7月	27.4	27.2	27.4	27.2	27.3	27.3	27.6	27.3	27.7	27.3	27.1	27.2	27.2	
		8月	26.9	26.8	26.9	26.8	26.9	26.8	27.0	26.8	27.3	26.9	26.6	26.7	26.6	
			最小値	12.9	12.9	12.9	12.6	12.8	12.7	12.7	12.8	13.1	13.0	12.6	12.5	12.5
			最大値	27.4	27.2	27.4	27.2	27.4	27.3	27.6	27.3	27.7	27.3	27.1	27.2	27.2
		平均	22.3	22.2	22.2	22.0	22.4	22.2	22.4	22.3	22.5	22.4	22.0	22.0	22.0	
工事中	平成28年	9月	-	25.9	26.0	25.9	26.3	26.0	26.2	26.1	26.1	26.0	25.7	25.8	25.8	
		10月	-	25.5	25.3	25.2	25.6	25.4	25.7	25.5	25.4	25.3	25.6	25.1	25.2	
		11月	-	20.2	20.1	19.8	20.6	20.0	20.2	20.2	20.3	20.1	20.1	19.6	19.4	
		12月	-	17.7	17.6	17.5	17.9	17.4	17.4	17.6	17.6	17.6	17.6	17.0	17.0	
	平成29年	1月	-	15.4	15.2	15.2	15.7	15.3	15.2	15.4	15.3	15.4	15.2	15.0	14.8	
		2月	-	14.2	14.0	13.7	14.5	14.1	14.1	14.2	14.1	14.2	14.0	13.9	13.6	
		3月	-	15.7	15.5	15.2	15.9	15.6	15.6	15.7	15.7	15.6	15.5	15.2	15.3	
		最小値	-	14.2	14.0	13.7	14.5	14.1	14.1	14.2	14.1	14.2	14.0	13.9	13.6	
			最大値	-	25.9	26.0	25.9	26.3	26.0	26.2	26.1	26.0	25.7	25.8	25.8	
			平均	-	19.2	19.1	18.9	19.5	19.1	19.2	19.2	19.2	19.2	18.8	18.7	

注 1) H-1 はヘリ着陸帯中央部であり、地点名にある N・S・E・W は方位を示している。

注 2) H-1 は工事の進捗に伴い平成 28 年 9 月に撤去した。

注 3) 平成 19 年 5 月の平均値は 5 月 28~31 日の測定値から算出した。

注 4) 平成 28 年 5 月の平均値は 5 月 28~31 日の測定値から算出した。

表 7.1.3-16 月平均湿度の推移 (H地区)

単位: %

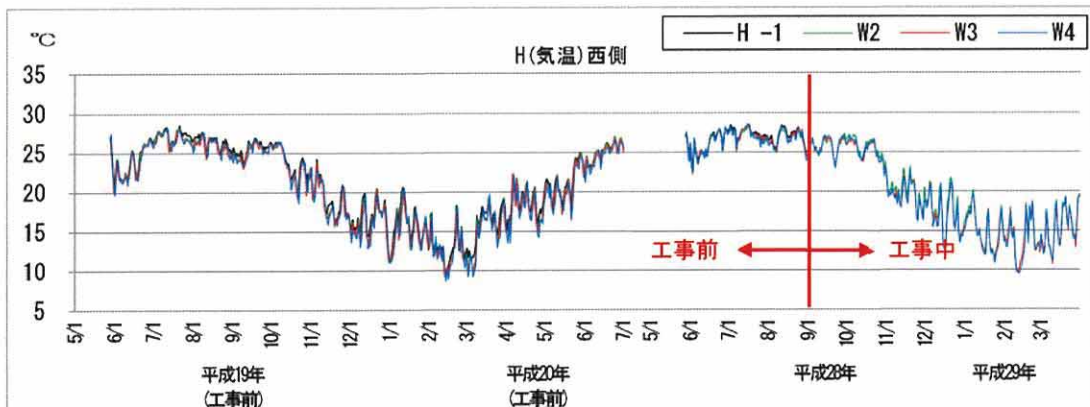
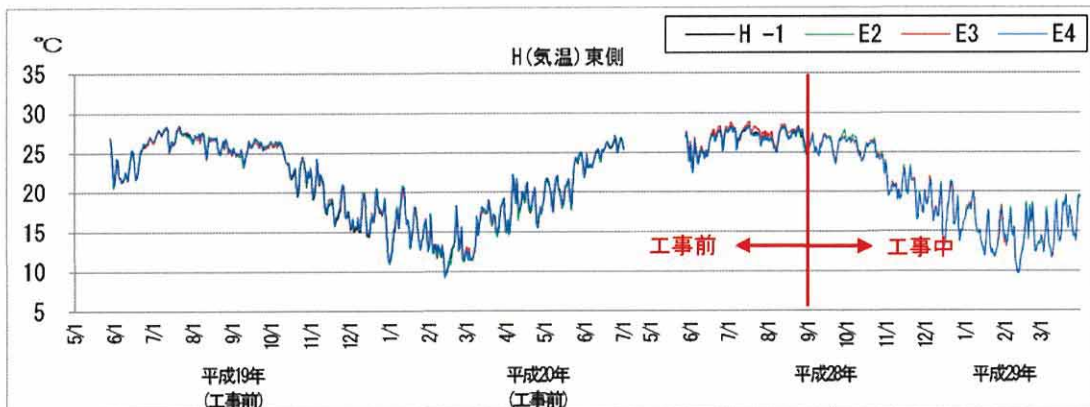
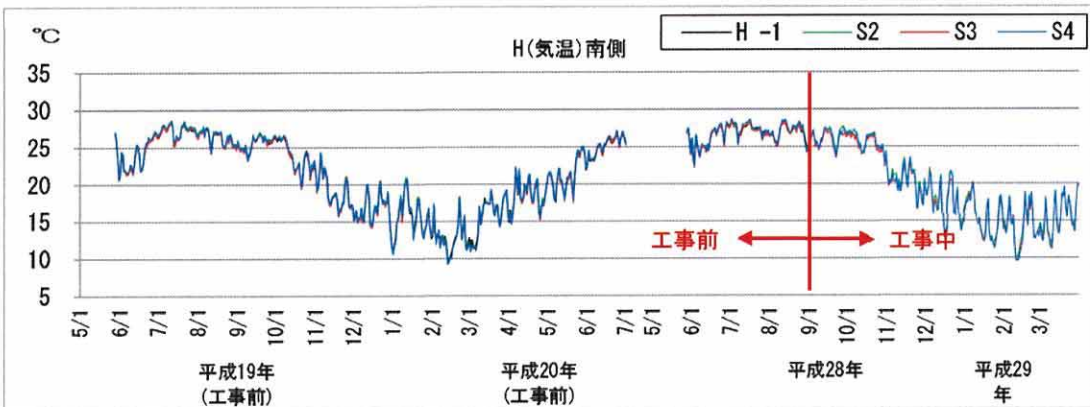
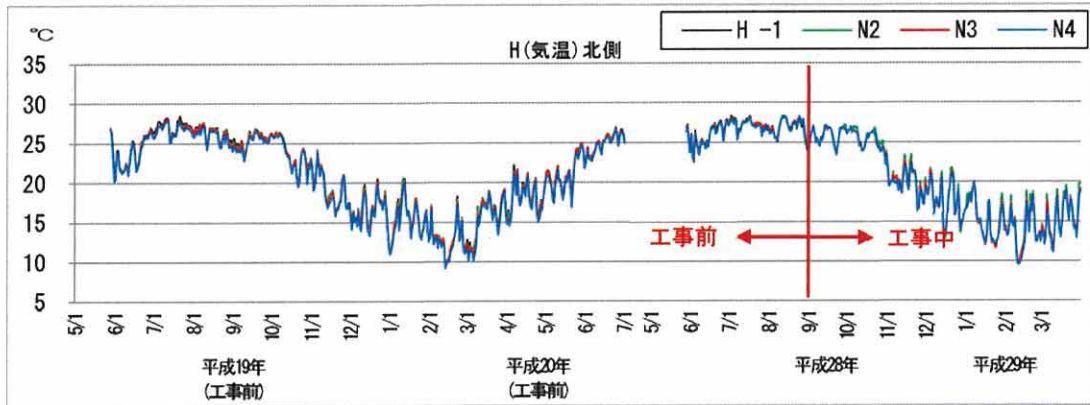
区分	年	月	H-1	H N2	H N3	H N4	H S2	H S3	H S4	H E2	H E3	H E4	H W2	H W3	H W4	
工事前	平成19年	5月	87	86	86	87	85	87	87	86	84	84	87	88	88	
		6月	96	96	97	98	95	96	95	94	96	95	97	97	97	
		7月	91	91	92	93	88	89	88	87	89	89	91	91	91	
		8月	94	93	94	94	91	93	92	90	94	92	95	95	95	
		9月	95	94	94	93	92	95	94	91	94	92	97	97	97	
		10月	88	84	84	82	84	87	85	80	84	82	90	90	90	
		11月	88	83	83	82	86	89	87	81	83	81	91	91	91	
	12月	85	83	83	82	82	86	85	79	81	80	89	90	90		
	平成20年	1月	88	86	85	83	84	87	84	81	84	83	89	89	89	
		2月	80	78	76	74	78	81	78	74	75	75	84	84	84	
		3月	74	75	74	71	72	74	72	70	72	71	79	79	79	
		4月	81	82	80	77	77	81	77	77	79	78	85	85	85	
		5月	89	88	86	83	84	87	83	84	87	85	90	91	91	
		6月	97	97	97	94	94	97	95	93	97	94	97	97	97	
	平成28年	5月	89	92	90	90	90	89	89	88	88	88	88	88	88	
		6月	94	95	94	94	94	94	93	93	93	93	94	94	94	
		7月	90	90	89	90	90	89	88	87	89	89	90	90	89	
		8月	89	89	88	89	90	90	89	88	87	88	91	90	90	
			最小値	74	75	74	71	72	74	72	70	72	71	79	79	79
			最大値	97	97	97	98	95	97	95	94	97	95	97	97	97
			平均	89	88	87	86	87	88	87	85	86	86	90	90	90
工事中	平成28年	9月	-	91	92	92	90	92	91	90	93	91	94	95	93	
		10月	-	89	92	93	90	91	91	89	93	92	89	95	93	
		11月	-	81	82	85	79	83	85	80	81	81	82	88	89	
		12月	-	77	77	78	76	81	83	76	78	77	78	85	86	
	平成29年	1月	-	80	80	81	78	82	85	78	79	79	81	84	87	
		2月	-	77	78	80	75	78	80	74	77	75	77	74	80	
		3月	-	78	77	80	76	77	79	73	78	76	77	80	79	
		最小値	-	77	77	78	75	77	79	73	77	75	77	74	79	
			最大値	-	91	92	93	90	92	91	90	93	92	94	95	93
			平均	-	82	83	84	80	84	85	80	83	82	83	86	87

注 1) H-1 はへり着陸帯中央部であり、地点名にあるN・S・E・Wは方位を示している。

注 2) H-1 は工事の進捗に伴い平成28年9月に撤去した。

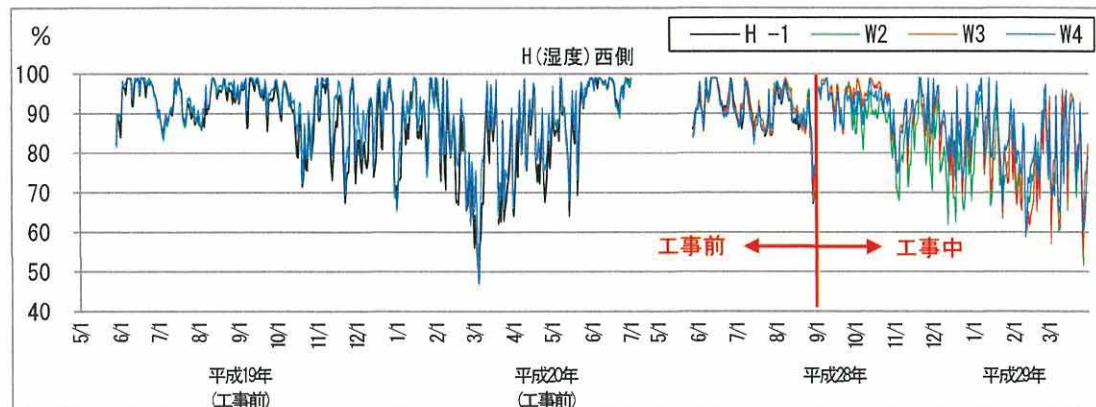
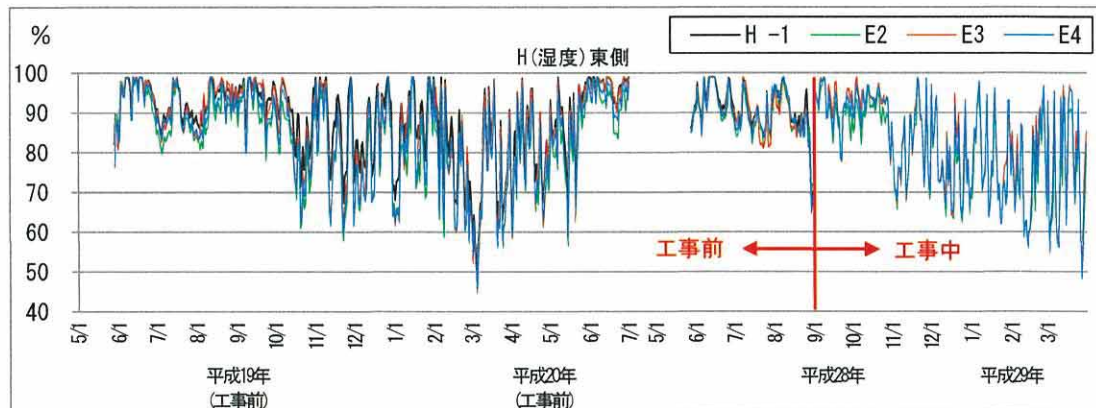
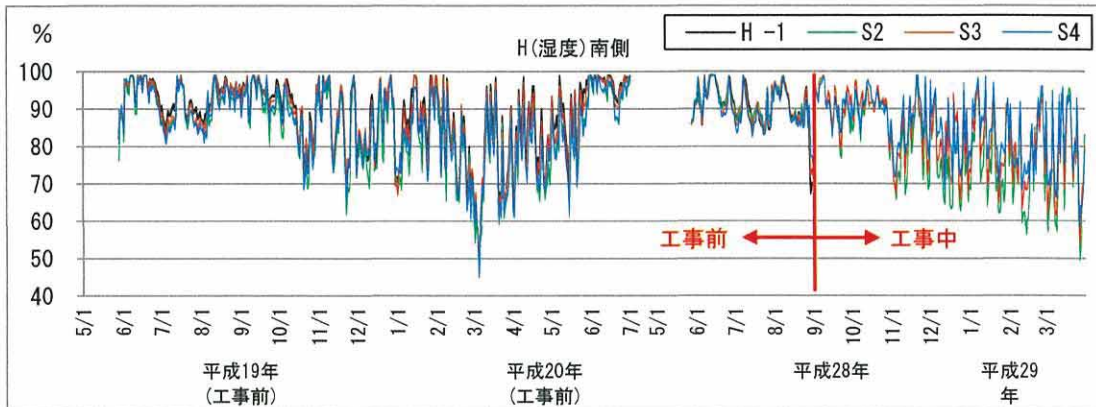
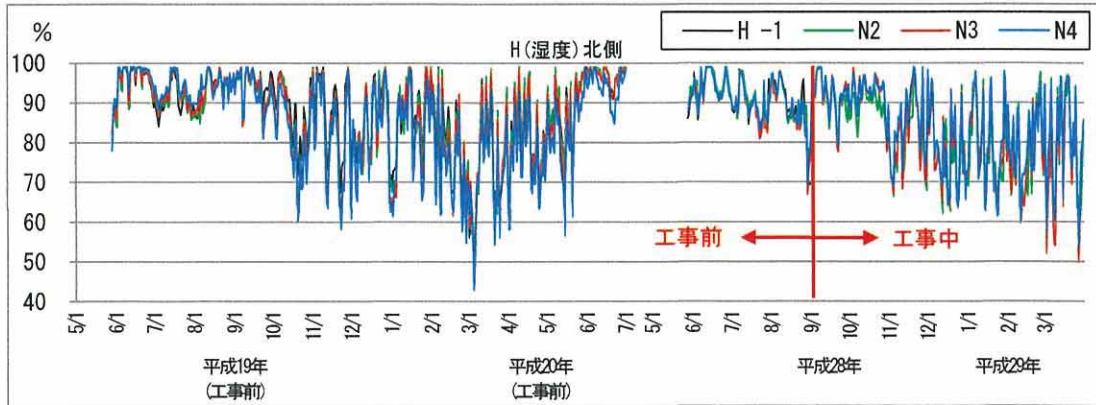
注 3) 平成19年5月の平均値は5月28~31日の測定値から算出した。

注 4) 平成28年5月の平均値は5月28~31日の測定値から算出した。



注)H-1 は着陸帯中央の地点であり、工事の進捗に伴い平成 28 年 9 月に撤去している。

図 7.1.3-3 日平均気温の推移(H 地区)



注)H-1 は着陸帯中央の地点であり、工事の進捗に伴い平成28年9月に撤去している。

図 7.1.3-4 日平均湿度の推移(H地区)

(3) N-1(a)

N-1(a)の工事前からの月平均気温の推移を表 7.1.3-17 に、月平均湿度の推移を表 7.1.3-18 に、日平均気温の推移を図 7.1.3-5 に、日平均湿度の推移を図 7.1.3-6 に示した。

評価図書の予測では、植栽(マント群落・ソデ群落等)により、林内の気象変化は低減されると予測している。工事中の調査結果では、乾燥化等の大きな影響は確認されていない。

表 7.1.3-17 月平均気温の推移(N-1(a))

		単位:℃														
区分	年	月	N-1(a) -1	N-1(a) N2	N-1(a) N3	N-1(a) N4	N-1(a) S2	N-1(a) S3	N-1(a) S4	N-1(a) E2	N-1(a) E3	N-1(a) E4	N-1(a) W2	N-1(a) W3	N-1(a) W4	
工事前	平成20年	7月	26.3	26.0	26.1	26.1	25.8	26.0	25.7	26.1	26.2	26.2	26.1	26.0	25.9	
		8月	25.9	25.2	25.1	25.2	25.3	25.5	25.2	25.6	25.8	25.4	25.2	25.0	25.2	
		9月	25.2	24.6	24.6	24.7	24.6	24.7	24.5	25.0	25.1	24.8	24.7	24.5	24.5	
		10月	24.0	23.6	23.5	23.6	23.5	23.5	23.3	23.8	24.1	23.9	23.6	23.5	23.2	
	平成26年	7月	27.0	26.9	27.0	27.0	26.9	26.8	26.9	26.9	26.7	26.8	27.1	26.9	27.1	
		8月	26.4	26.2	26.3	26.2	26.1	26.1	26.1	26.2	26.0	26.1	26.3	26.1	26.3	
		9月	26.1	25.7	26.0	25.9	25.8	25.6	25.8	25.7	25.6	25.7	25.9	25.7	26.0	
		10月	22.6	22.1	22.4	22.5	22.2	22.3	22.4	22.3	22.2	22.2	22.5	22.4	22.6	
		11月	19.7	19.0	19.4	19.4	19.3	19.3	19.5	19.4	19.2	19.3	19.5	19.4	19.6	
	平成27年	12月	14.5	14.0	14.4	14.3	14.1	14.1	14.3	14.2	14.0	14.1	14.4	14.4	14.6	
		1月	13.9	13.4	13.8	13.7	13.5	13.4	13.6	13.5	13.3	13.5	13.7	13.6	13.8	
		2月	13.8	13.4	13.7	13.7	13.4	13.3	13.5	13.4	13.3	13.5	13.7	13.5	13.7	
		3月	16.3	15.9	16.2	16.2	16.1	16.0	16.1	16.0	16.0	16.1	16.2	16.0	16.3	
		4月	19.6	19.4	19.6	19.5	19.4	19.4	19.5	19.4	19.4	19.4	19.6	19.4	19.7	
		5月	22.5	22.2	22.4	22.4	22.3	22.2	22.3	22.2	22.2	22.2	22.4	22.2	22.5	
		6月	26.4	26.2	26.4	26.4	26.2	26.1	26.1	26.0	26.3	26.2	26.4	26.2	26.5	
		7月	26.4	26.1	26.4	26.3	26.2	26.2	26.2	26.1	26.2	26.2	26.4	26.2	26.5	
		8月	26.3	26.0	26.2	26.2	26.1	26.1	26.1	26.0	26.1	26.0	26.2	26.0	26.3	
		9月	24.9	24.5	24.9	24.8	24.6	24.6	24.7	24.6	24.7	24.6	24.9	24.7	25.0	
		10月	22.3	21.6	22.0	22.1	21.9	22.0	22.1	22.0	22.0	21.8	22.1	22.1	22.3	
		11月	20.8	20.3	20.6	20.7	20.6	20.6	20.8	20.6	20.6	20.5	20.6	20.6	20.8	
		12月	16.9	16.3	16.7	16.7	16.5	16.6	16.7	16.6	16.5	16.6	16.7	16.6	16.9	
	平成28年	1月	14.3	13.9	14.2	14.2	14.1	14.0	14.2	14.0	14.0	14.1	14.2	14.0	14.4	
		2月	13.9	13.4	13.8	13.8	13.5	13.5	13.7	13.5	13.5	13.6	13.7	13.6	13.9	
		3月	15.8	15.3	15.6	15.6	15.5	15.5	15.6	15.5	15.5	15.5	15.7	15.5	15.8	
		4月	20.4	20.1	20.3	20.4	20.3	20.4	20.2	20.2	20.3	20.2	20.4	20.2	20.5	
		5月	23.1	22.8	23.0	23.0	22.9	22.8	22.8	22.8	22.9	22.9	23.0	22.9	23.2	
		6月	25.8	25.8	25.7	26.0	25.7	25.7	25.5	25.7	25.8	25.7	26.0	25.6	25.9	
		7月	27.3	27.1	27.1	27.4	27.0	26.9	26.9	27.2	27.2	27.0	27.3	26.8	27.3	
		8月	26.9	26.6	26.7	26.9	26.5	26.6	26.6	26.7	26.7	26.5	26.8	26.3	26.8	
		最小値		13.8	13.4	13.7	13.7	13.4	13.3	13.5	13.4	13.3	13.5	13.7	13.5	13.7
	最大値		27.3	27.1	27.1	27.4	27.0	26.9	26.9	27.2	27.2	27.0	27.3	26.9	27.3	
	平均		21.8	21.5	21.7	21.7	21.5	21.5	21.6	21.6	21.6	21.6	21.7	21.5	21.8	
	工事中	平成28年	9月	-	25.8	25.8	25.8	26.0	25.6	25.7	25.7	25.8	25.6	26.0	25.6	25.8
			10月	-	25.3	25.4	25.2	25.2	25.0	25.0	25.0	25.1	25.0	25.3	25.0	25.2
			11月	-	20.1	20.0	19.9	19.9	19.8	19.6	19.9	20.0	19.6	20.0	19.5	19.7
12月			-	17.5	17.3	17.4	17.4	17.3	17.0	17.3	17.4	17.1	17.4	17.0	17.1	
平成29年		1月	-	15.2	15.1	15.1	15.1	15.0	14.7	15.2	15.2	14.9	15.0	14.7	14.9	
		2月	-	14.0	13.9	13.9	13.7	13.7	13.4	13.9	13.8	13.7	13.7	13.5	13.7	
		3月	-	15.3	15.5	15.4	15.3	15.2	14.9	15.5	15.5	15.2	15.3	14.9	15.3	
		最小値	-	14.0	13.9	13.9	13.7	13.7	13.4	13.9	13.8	13.7	13.7	13.5	13.7	
最大値	-	25.8	25.8	25.8	26.0	25.6	25.7	25.7	25.8	25.6	26.0	25.6	25.8			
平均	-	19.0	19.0	19.0	19.0	18.8	18.6	18.9	19.0	18.7	18.9	18.6	18.8			

注1) N-1(a)-1はヘリ着陸帯中央部であり、地点名にあるN・S・E・Wは方位を示している。
 注2) N-1(a)-1は工事の進捗に伴い平成28年9月に撤去した。
 注3) 平成20年7月の平均値は7月3~31日の測定値から算出した。
 注4) 平成20年10月の平均値は10月1~6日の測定値から算出した。
 注5) 平成26年7月の平均値は7月8~31日の測定値から算出した。

表 7.1.3-18 月平均湿度の推移(N-1(a))

単位: %

区分	年	月	N-1(a) -1	N-1(a) N2	N-1(a) N3	N-1(a) N4	N-1(a) S2	N-1(a) S3	N-1(a) S4	N-1(a) E2	N-1(a) E3	N-1(a) E4	N-1(a) W2	N-1(a) W3	N-1(a) W4	
工事前	平成20年	7月	90	92	93	92	94	92	94	92	91	91	93	94	93	
		8月	90	90	92	91	90	88	90	93	91	89	93	93	91	
		9月	92	94	95	95	95	94	96	94	93	93	93	95	96	95
		10月	90	88	92	93	94	93	95	92	90	89	90	91	95	
	平成26年	7月	90	84	73	83	91	93	91	94	93	90	93	92	89	
		8月	92	83	94	93	94	95	94	95	95	92	94	94	91	
		9月	86	77	90	89	89	93	89	89	91	87	89	89	85	
		10月	81	90	85	85	87	88	84	84	88	84	85	83	79	
		11月	78	93	83	83	84	86	81	80	86	83	83	81	76	
		12月	74	89	79	78	82	83	79	78	85	80	78	76	70	
	平成27年	1月	69	85	74	74	76	80	74	73	79	71	73	71	67	
		2月	72	88	80	77	79	86	77	76	81	75	76	75	71	
		3月	75	93	85	80	80	88	78	78	82	79	80	78	74	
		4月	82	95	88	87	88	92	87	85	87	85	87	85	80	
		5月	86	96	89	90	91	93	91	90	85	89	90	90	85	
		6月	90	96	88	90	91	95	93	93	91	92	91	94	88	
		7月	90	96	88	91	91	94	92	92	91	93	92	95	87	
		8月	90	96	90	91	91	94	92	92	91	93	92	95	87	
		9月	87	94	88	90	90	92	88	89	90	93	89	92	83	
		10月	82	93	85	86	86	88	83	83	85	90	86	88	78	
		11月	84	93	86	88	86	88	84	85	87	90	89	89	80	
		12月	82	92	85	87	87	89	85	84	88	90	87	90	78	
	平成28年	1月	82	92	85	89	90	91	89	86	90	91	89	92	80	
		2月	72	85	74	79	80	86	82	76	79	81	83	85	70	
		3月	76	81	78	84	82	88	83	78	80	83	87	88	74	
		4月	91	91	88	93	93	95	92	92	90	91	94	95	89	
		5月	93	93	89	94	94	95	94	94	93	91	94	95	90	
		6月	92	94	93	91	93	94	96	92	93	93	94	95	89	
		7月	88	90	89	85	87	90	92	84	87	89	89	91	82	
		8月	87	91	89	84	88	91	89	85	88	91	90	92	84	
		最小値		69	77	73	74	76	80	74	73	79	71	73	71	67
	最大値		93	96	95	95	95	95	96	95	95	93	95	96	95	
	平均		84	91	86	87	88	90	88	87	88	88	88	89	83	
	工事中	平成28年	9月	-	92	92	89	88	94	94	89	91	94	90	91	88
			10月	-	91	90	88	89	94	95	89	92	94	92	89	88
			11月	-	82	83	78	79	84	88	77	81	86	83	81	81
			12月	-	78	80	73	75	79	86	73	76	82	79	78	77
		平成29年	1月	-	80	80	77	78	82	88	74	78	84	82	84	79
			2月	-	77	74	75	78	79	83	69	75	80	77	79	74
			3月	-	83	76	78	79	79	84	72	74	79	77	79	76
最小値		-	77	74	73	75	79	83	69	74	79	77	78	74		
最大値		-	92	92	89	89	94	95	89	92	94	92	91	88		
平均		-	84	82	80	81	85	88	77	81	85	83	83	80		

注1) N-1(a)-1 はヘリ着陸帯中央部であり、地点名にあるN・S・E・Wは方位を示している。

注2) N-1(a)-1 は工事の進捗に伴い平成28年9月に撤去した。

注3) 平成20年7月の平均値は7月3~31日の測定値から算出した。

注4) 平成20年10月の平均値は10月1~6日の測定値から算出した。

注5) 平成26年7月の平均値は7月8~31日の測定値から算出した。

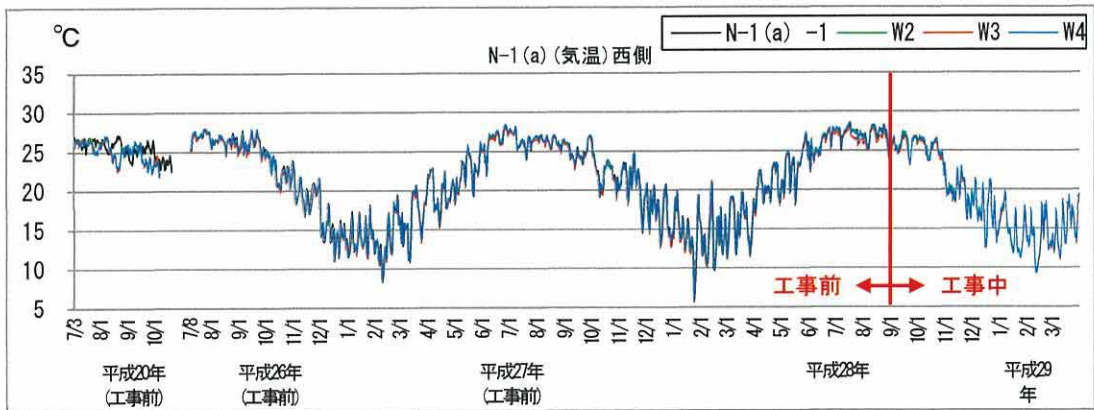
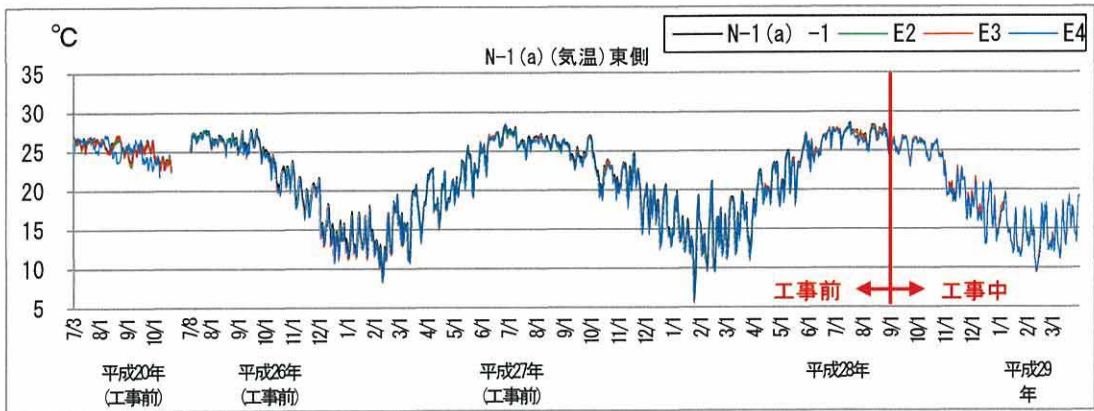
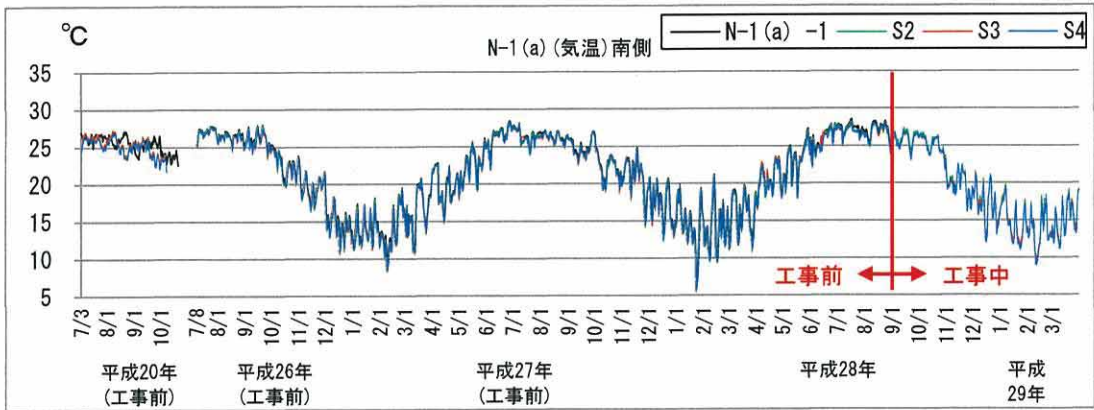
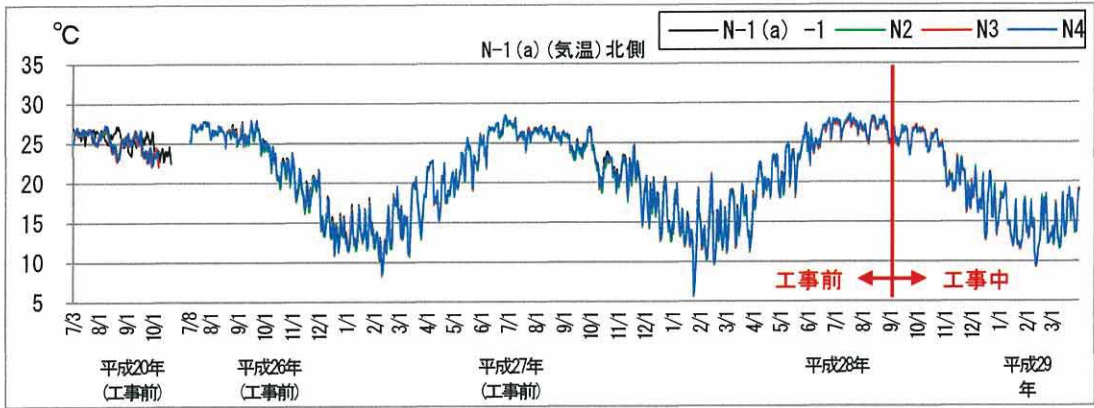


図 7.1.3-5 日平均気温の推移 (N-1(a))

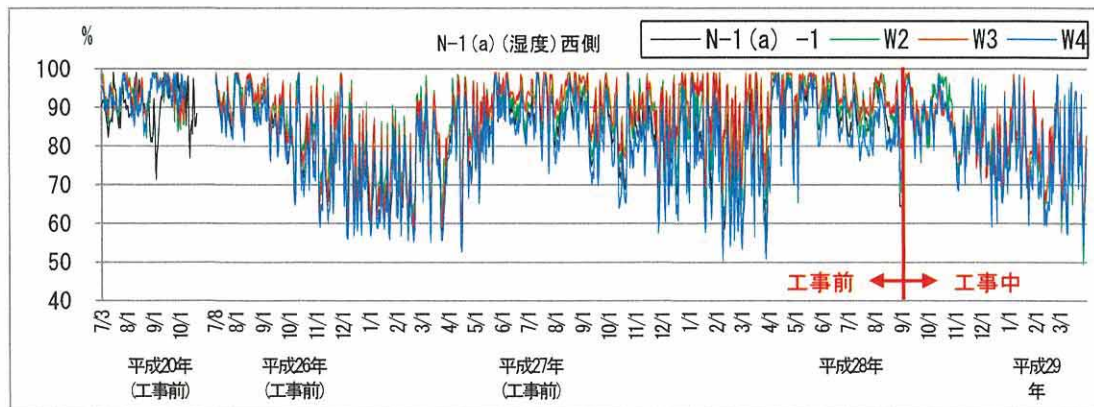
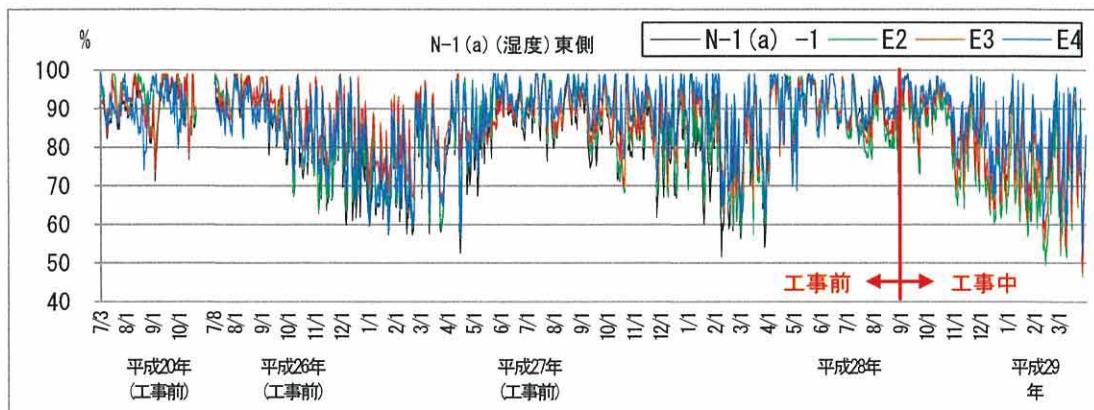
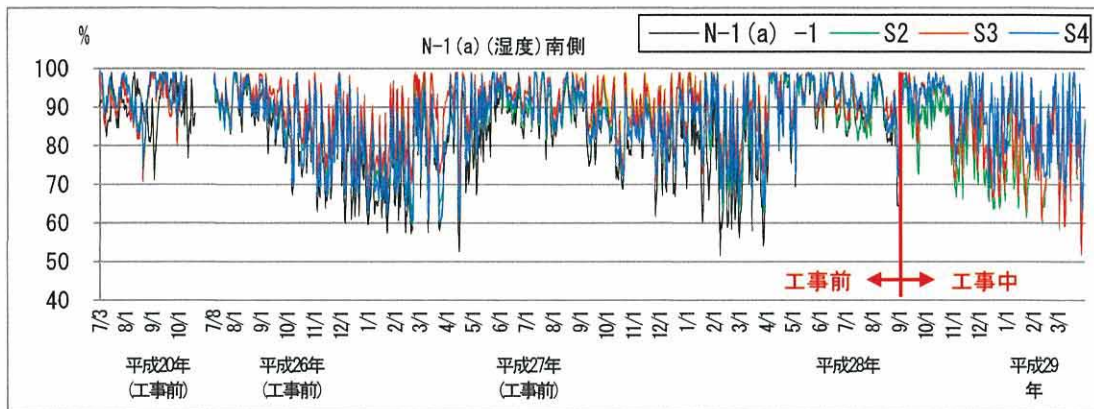
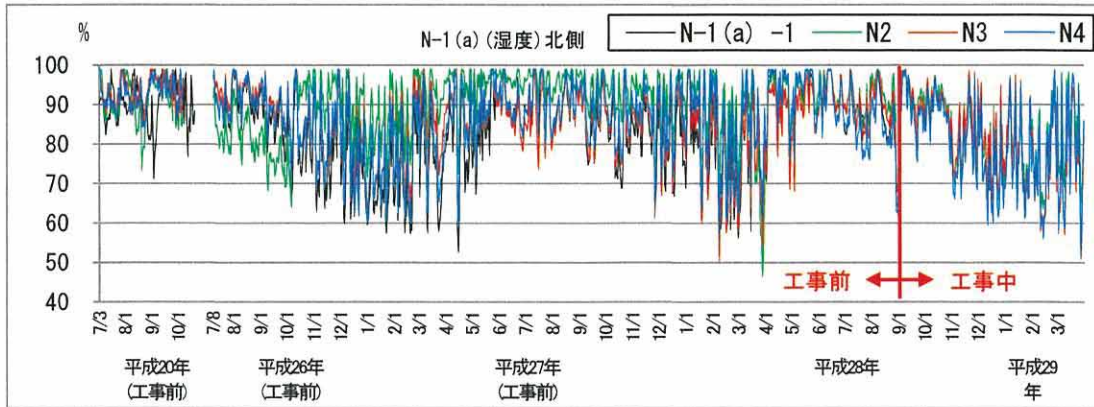


図 7.1.3-6 日平均湿度の推移(N-1(a))

(4) N-1(b)

N-1(b)の工事前からの月平均気温の推移を表 7.1.3-19 に、月平均湿度の推移を表 7.1.3-20 に、日平均気温の推移を図 7.1.3-7 に、日平均湿度の推移を図 7.1.3-8 に示した。

評価図書の予測では、植栽(マント群落・ソデ群落等)により、林内の気象変化は低減されると予測している。工事中の調査結果では、乾燥化等の大きな影響は確認されていない。

表 7.1.3-19 月平均気温の推移(N-1(b))

区分		年	月	N-1(b) -1	N-1(b) N2	N-1(b) N3	N-1(b) N4	N-1(b) S2	N-1(b) S3	N-1(b) S4	N-1(b) E2	N-1(b) E3	N-1(b) E4	N-1(b) W2	N-1(b) W3	N-1(b) W4
工事前	平成20年	7月	26.1	25.9	26.4	26.1	26.4	26.1	26.3	26.4	26.5	26.1	26.0	26.3	26.1	
		8月	25.6	25.6	26.0	25.7	25.9	25.7	25.8	25.9	25.8	25.7	25.6	25.6	25.6	
		9月	25.0	25.0	25.3	25.1	25.3	25.0	25.2	25.3	25.2	25.0	25.0	25.1	25.0	
		10月	23.5	23.5	23.8	23.3	23.7	23.4	23.5	23.7	23.6	23.3	23.5	23.4	23.5	
	平成26年	7月	27.0	26.7	26.8	26.8	26.8	26.8	27.2	26.9	27.0	26.8	26.8	26.9	26.9	
		8月	26.4	26.0	26.0	26.1	26.1	26.2	26.4	26.2	26.2	26.0	26.1	26.2	26.3	
		9月	26.0	25.6	25.6	25.7	25.6	25.8	26.0	25.9	25.8	25.7	25.8	25.8	26.0	
		10月	22.6	22.3	22.2	22.3	22.2	22.4	22.6	22.3	22.2	22.3	22.3	22.3	22.6	
		11月	19.6	19.3	19.2	19.4	19.2	19.5	19.7	18.5	17.8	18.3	18.2	18.2	17.7	
		12月	14.5	14.3	14.1	14.2	14.0	14.3	14.4	14.3	14.1	14.1	14.2	14.1	14.6	
	平成27年	1月	13.8	13.6	13.5	13.6	13.3	13.7	13.8	13.7	13.6	13.6	13.5	13.7	13.6	13.9
		2月	13.7	13.5	13.4	13.5	13.3	13.6	13.7	13.6	13.6	13.5	13.6	13.6	13.7	
		3月	16.3	15.9	16.0	16.0	16.0	16.2	16.3	16.1	16.1	16.0	16.0	16.1	16.3	
		4月	19.6	19.3	19.3	19.3	19.3	19.5	19.6	19.5	19.5	19.4	19.4	19.5	19.6	
		5月	22.4	22.3	22.2	22.2	22.1	22.3	22.5	22.3	22.4	22.2	22.2	22.5	22.5	
		6月	26.4	25.9	26.1	26.1	26.1	26.2	26.4	26.3	26.2	26.1	26.2	26.4	26.5	
		7月	26.5	26.2	26.1	26.1	26.1	26.2	26.5	26.3	26.3	26.0	26.2	26.4	26.4	
		8月	26.3	25.9	26.0	26.0	26.0	26.1	26.3	26.1	26.1	25.9	26.1	26.1	26.2	
		9月	25.0	24.7	24.6	24.7	24.5	24.7	25.0	24.8	24.7	24.5	24.8	24.7	25.0	
		10月	22.3	22.0	21.8	22.1	21.8	22.1	22.2	22.0	21.8	21.9	22.3	21.9	22.3	
		11月	20.9	20.6	20.4	20.7	20.5	20.7	20.9	20.7	20.4	20.5	20.6	20.5	20.8	
		12月	16.9	16.7	16.5	16.7	16.5	16.7	16.8	16.7	16.5	16.5	16.7	16.5	16.9	
	平成28年	1月	14.3	14.2	14.0	14.2	13.9	14.2	14.3	14.2	14.0	14.0	14.1	14.0	14.4	
		2月	13.9	13.7	13.5	13.8	13.5	13.7	13.9	13.7	13.6	13.6	13.7	13.5	14.0	
		3月	15.8	15.6	15.4	15.7	15.4	15.7	15.7	15.6	15.5	15.5	15.6	15.5	15.8	
		4月	20.4	20.2	20.1	20.3	20.1	20.3	20.3	20.3	20.2	20.1	20.3	20.3	20.4	
		5月	23.2	22.8	22.7	23.0	22.8	22.9	23.0	23.0	22.9	22.7	22.9	23.0	23.1	
		6月	26.0	25.6	25.7	25.8	25.8	25.7	25.8	25.9	25.5	25.5	25.8	25.9	25.7	
		7月	27.4	27.0	27.0	27.1	27.3	27.1	27.3	27.3	26.9	26.9	27.1	27.2	27.1	
		8月	26.9	26.6	26.5	26.6	26.9	26.6	26.7	26.8	26.4	26.5	26.7	26.7	26.7	
		最小値	13.7	13.5	13.4	13.5	13.3	13.6	13.7	13.6	13.6	13.5	13.6	13.5	13.7	
		最大値	27.4	27.0	27.0	27.1	27.3	27.1	27.3	27.3	27.0	26.9	27.1	27.2	27.1	
		平均	21.8	21.5	21.5	21.6	21.6	21.6	21.8	21.7	21.6	21.5	21.6	21.6	21.7	
	工事中	平成28年	9月	-	25.7	25.5	25.5	26.2	25.6	25.8	25.7	25.3	25.6	25.9	25.8	25.6
			10月	-	25.2	24.9	24.8	25.6	25.0	25.1	25.1	24.7	24.9	25.4	25.2	25.0
			11月	-	19.5	19.4	19.5	20.1	19.6	19.7	19.8	19.4	19.7	20.1	19.8	19.6
			12月	-	16.8	16.8	16.9	17.5	17.1	17.1	17.1	16.7	17.1	17.5	17.3	17.1
		平成29年	1月	-	14.9	14.8	14.8	15.3	15.0	14.9	15.1	14.7	14.9	15.2	15.0	14.9
			2月	-	13.7	13.6	13.6	14.0	13.8	13.7	13.9	13.5	13.6	14.0	13.8	13.7
			3月	-	15.3	15.2	15.2	15.6	15.3	14.9	15.3	15.0	15.1	15.5	15.4	15.3
			最小値	-	13.7	13.6	13.6	14.0	13.8	13.7	13.9	13.5	13.6	14.0	13.8	13.7
			最大値	-	25.7	25.5	25.5	26.2	25.6	25.8	25.7	25.3	25.6	25.9	25.8	25.6
			平均	-	18.7	18.6	18.6	19.2	18.8	18.7	18.9	18.5	18.7	19.1	18.9	18.7

注 1) N-1(b)-1 はヘリ着陸帯中央部であり、地点名にある N・S・E・W は方位を示している。
 注 2) N-1(b)-1 は工事の進捗に伴い平成 28 年 9 月に撤去した。
 注 3) 平成 20 年 7 月の平均値は 7 月 16~31 日の測定値から算出した。
 注 4) 平成 20 年 10 月の平均値は 10 月 1~19 日の測定値から算出した。
 注 5) 平成 26 年 7 月の平均値は 7 月 8~31 日の測定値から算出した。

表 7.1.3-20 月平均湿度の推移 (N-1(b))

単位: %

区分	年	月	N-1(b) -1	N-1(b) N2	N-1(b) N3	N-1(b) N4	N-1(b) S2	N-1(b) S3	N-1(b) S4	N-1(b) E2	N-1(b) E3	N-1(b) E4	N-1(b) W2	N-1(b) W3	N-1(b) W4
工事前	平成20年	7月	93	95	91	93	90	92	93	91	90	93	94	92	93
		8月	92	93	90	91	90	90	92	90	92	91	93	93	93
		9月	94	94	92	94	91	92	94	92	93	93	95	94	94
		10月	92	92	89	93	90	92	93	90	91	93	94	93	93
	平成26年	7月	95	97	92	89	91	94	96	93	91	91	97	92	91
		8月	93	98	95	91	94	95	97	95	94	94	98	94	93
		9月	91	95	92	87	89	91	93	91	90	88	95	90	87
		10月	86	91	88	82	87	86	90	87	86	83	90	87	83
		11月	83	89	87	79	84	82	88	85	84	81	86	87	79
		12月	78	85	86	75	82	79	86	81	79	79	81	83	74
	平成27年	1月	75	83	80	71	76	74	83	77	74	73	76	76	71
		2月	81	87	82	75	78	78	88	80	77	76	82	78	75
		3月	84	91	84	77	80	80	91	84	80	79	85	82	77
		4月	88	94	92	83	85	81	94	91	86	86	87	87	83
		5月	89	95	94	87	88	81	95	93	89	90	84	90	86
		6月	88	95	91	92	92	92	95	94	89	92	88	93	91
		7月	89	92	92	92	93	92	94	94	91	92	89	94	91
		8月	91	88	92	91	92	91	92	95	90	91	92	94	91
		9月	90	81	89	89	91	89	89	93	88	89	86	92	87
		10月	84	76	87	84	86	84	83	90	86	83	80	91	83
		11月	86	87	88	86	88	86	80	91	87	85	87	91	85
		12月	84	84	89	83	88	85	81	90	86	84	85	91	83
	平成28年	1月	86	86	91	86	89	88	89	92	88	87	86	92	82
		2月	76	78	81	75	79	77	82	87	79	75	76	85	73
		3月	77	80	82	78	82	78	83	90	83	79	79	90	78
		4月	91	92	91	90	93	90	96	96	93	92	90	95	91
		5月	92	95	93	92	94	92	96	97	93	94	91	95	86
		6月	95	95	92	93	93	94	91	95	93	93	94	93	93
		7月	90	90	88	88	87	89	86	90	86	89	94	88	89
		8月	90	89	90	90	87	90	88	89	87	89	91	88	88
	最小値		75	76	80	71	76	74	80	77	74	73	76	76	71
	最大値		95	98	95	94	94	95	97	97	94	94	98	95	94
平均		88	89	89	86	88	87	90	90	87	87	88	90	85	
工事中	平成28年	9月	-	92	94	94	91	93	91	91	94	93	93	90	92
		10月	-	92	93	95	91	93	91	91	94	93	92	88	92
		11月	-	89	86	87	79	86	85	86	83	84	82	79	84
		12月	-	87	87	83	74	82	81	79	81	81	79	76	80
	平成29年	1月	-	84	88	83	76	81	84	77	81	83	81	77	82
		2月	-	79	83	77	71	75	80	69	79	78	77	75	78
		3月	-	78	79	78	75	76	84	81	80	78	77	82	77
		最小値	-	78	79	77	71	75	80	69	79	78	77	75	77
最大値	-	92	94	95	91	93	91	91	94	93	93	90	92		
平均	-	86	87	85	79	84	85	82	85	84	83	81	84		

注 1) N-1(b)-1 はヘリ着陸帯中央部であり、地点名にある N・S・E・W は方位を示している。

注 2) N-1(b)-1 は工事の進捗に伴い平成 28 年 9 月に撤去した。

注 3) 平成 20 年 7 月の平均値は 7 月 16~31 日の測定値から算出した。

注 4) 平成 20 年 10 月の平均値は 10 月 1~19 日の測定値から算出した。

注 5) 平成 26 年 7 月の平均値は 7 月 8~31 日の測定値から算出した。