



(中央 N-1 (b)-1: 着陸帯中央)



(北 N-1 (b)-N2)



(北 N-1 (b)-N3)



(北 N-1 (a)-N4)



(南 N-1 (b)-S2)



(南 N-1 (b)-S3)



(南 N-1 (b)-S4)



(東 N-1 (b)-E2)



(東 N-1 (b)-E3)



(東 N-1 (b)-E4)



(西 N-1 (b)-W2)



(西 N1 (b)-W3)



(西 N-1 (b)-W4)

図 6.1.3-116 気象観測箇所環境及び作業状況(N-1 (b))



(中央 H-1:着陸帯中央)



(北 H-N2)



(北 H-N3)



(北 H-N4)



(南 H-S2)



(南 H-S3)



(南 H-S4)



(東 H-E2)



(東 H-E3)



(東 H-E4)



(西 H-W2)



(西 H-W3)



(西 H-W4)

図 6.1.3-117 気象観測箇所環境及び作業状況(H地区)

(4) 調査結果

a) G 地区

(a) 気温

G 地区における気温の測定結果を表 6.1.3-50 及び図 6.1.3-118 に示した。なお、グラフでは過年度結果を含めて図示した。

現地調査結果によると、工事前の月平均気温の平均値は 26.2～26.4℃、工事中の月平均気温の平均値は 17.7～18.2℃であった。

表 6.1.3-50 G 気温データ一覧(月平均値)

単位:℃

区分	年	月	G-1	G-N2	G-N3	G-N4	G-S2	G-S3	G-S4	G-E2	G-E3	G-E4	G-W2	G-W3	G-W4
工事前	平成28年	5月	24.8	24.9	25.0	25.1	24.8	24.8	24.8	24.9	24.9	25.0	24.9	24.8	24.9
		6月	26.0	26.1	26.1	26.1	26.0	25.9	25.9	26.0	26.0	26.1	26.2	25.8	25.9
		7月	27.4	27.6	27.5	27.6	27.4	27.5	27.4	27.6	27.4	27.6	27.6	27.4	27.5
		8月	26.9	27.0	27.0	27.1	26.8	27.0	26.9	27.0	26.7	27.0	27.1	26.9	27.0
		9月	25.9	25.9	25.9	26.0	25.9	26.0	25.9	26.1	25.8	26.1	26.1	25.9	26.0
	最小値	24.8	24.9	25.0	25.1	24.8	24.8	24.8	24.9	24.9	25.0	24.9	24.8	24.9	
	最大値	27.4	27.6	27.5	27.6	27.4	27.5	27.4	27.6	27.4	27.6	27.6	27.4	27.5	
	平均	26.2	26.3	26.3	26.4	26.2	26.2	26.2	26.3	26.2	26.3	26.2	26.4	26.2	26.3
工事中	平成28年	10月	-	25.5	25.3	25.4	25.7	25.5	25.4	25.7	25.2	25.5	25.8	25.3	25.5
		11月	-	20.2	20.0	20.1	20.5	20.3	20.2	20.2	19.7	19.9	20.3	20.0	20.0
		12月	-	17.6	17.5	17.6	17.9	17.8	17.6	17.6	17.2	17.3	17.6	17.5	17.3
	平成29年	1月	-	15.4	15.4	15.3	15.6	15.4	15.3	15.4	15.0	15.1	15.1	15.1	15.1
		2月	-	14.3	14.3	14.1	14.1	14.2	14.0	14.2	13.9	13.9	13.9	13.9	13.9
		3月	-	15.7	15.6	15.5	15.7	15.7	15.6	15.7	15.4	15.4	15.5	15.3	15.3
		最小値	-	14.3	14.3	14.1	14.1	14.2	14.0	14.2	13.9	13.9	13.9	13.9	13.9
		最大値	-	25.5	25.3	25.4	25.7	25.5	25.4	25.7	25.2	25.5	25.8	25.3	25.5
平均	-	18.1	18.0	18.0	18.2	18.1	18.0	18.1	17.7	17.9	18.0	17.9	17.9		

注1) G-1 はヘリ着陸帯中央部であり、地点名にある N・S・E・W は方位を示している。

注2) G-1 は、工事の進捗に伴い平成28年10月に撤去した。

注3) 平成28年5月の数値は5月20日～31日の平均である。

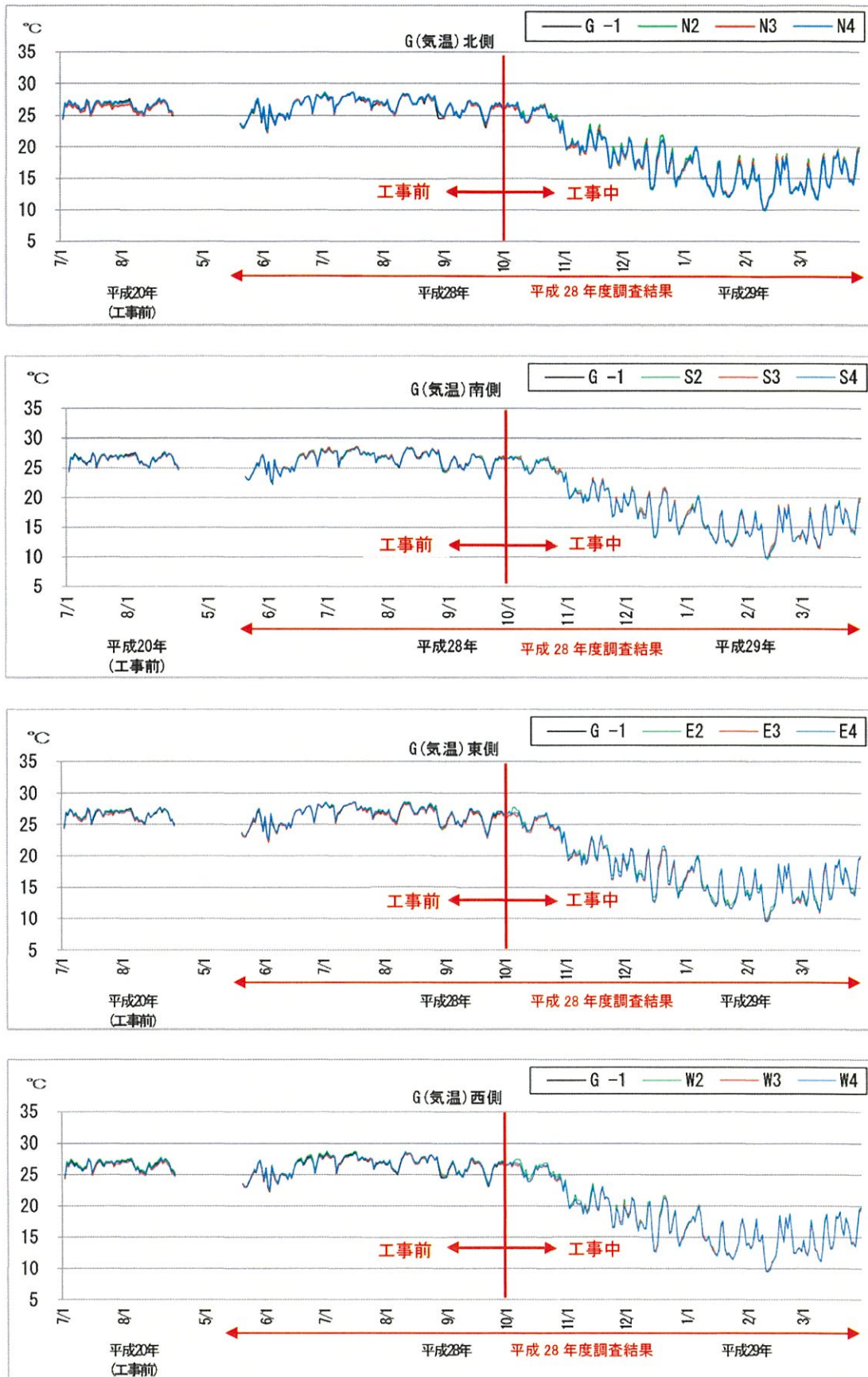


図 6.1.3-118 日平均気温の推移(G)

(b) 湿度

G 地区における湿度の測定結果を表 6.1.3-51 及び図 6.1.3-119 に示した。なお、グラフでは過年度結果を含めて図示した。

現地調査結果によると、工事前の月平均湿度の平均値は 87～93%、工事中の月平均湿度の平均値は 82～88%であった。

表 6.1.3-51 G 湿度データ一覧(月平均値)

単位:%

区分	年	月	G -1	G N2	G N3	G N4	G S2	G S3	G S4	G E2	G E3	G E4	G W2	G W3	G W4
工事前	平成 28年	5月	92	92	91	90	92	94	92	90	91	91	92	93	93
		6月	91	92	91	92	91	96	92	90	92	92	92	93	93
		7月	85	86	87	87	84	91	85	82	86	87	86	86	86
		8月	87	86	87	87	87	90	86	84	89	88	86	85	87
		9月	91	92	92	90	89	94	91	88	92	90	91	90	91
	最小値	85	86	87	87	84	90	85	82	86	87	86	85	86	
	最大値	92	92	92	92	92	96	92	90	92	92	92	93	93	
	平均	90	90	90	89	89	93	89	87	90	90	89	89	90	
工事中	平成 28年	10月	-	89	92	91	85	92	90	87	91	89	88	90	91
		11月	-	81	83	82	74	83	80	80	85	84	79	81	85
		12月	-	76	79	78	70	79	77	77	81	81	77	77	82
	平成 29年	1月	-	76	79	80	74	81	78	76	82	83	78	79	83
		2月	-	71	74	76	78	78	72	70	76	77	72	74	77
		3月	-	73	75	78	78	82	76	71	76	76	74	75	79
		最小値	-	71	74	76	70	78	72	70	76	76	72	74	77
最大値	-	92	92	92	92	96	92	90	92	92	92	93	93		
	平均	-	84	86	86	83	88	85	82	86	86	84	85	87	

注 1) G-1 はヘリ着陸帯中央部であり、地点名にある N・S・E・W は方位を示している。

注 2) G-1 は、工事の進捗に伴い平成 28 年 10 月に撤去した。

注 3) 平成 28 年 5 月の数値は 5 月 20 日～31 日の平均である。

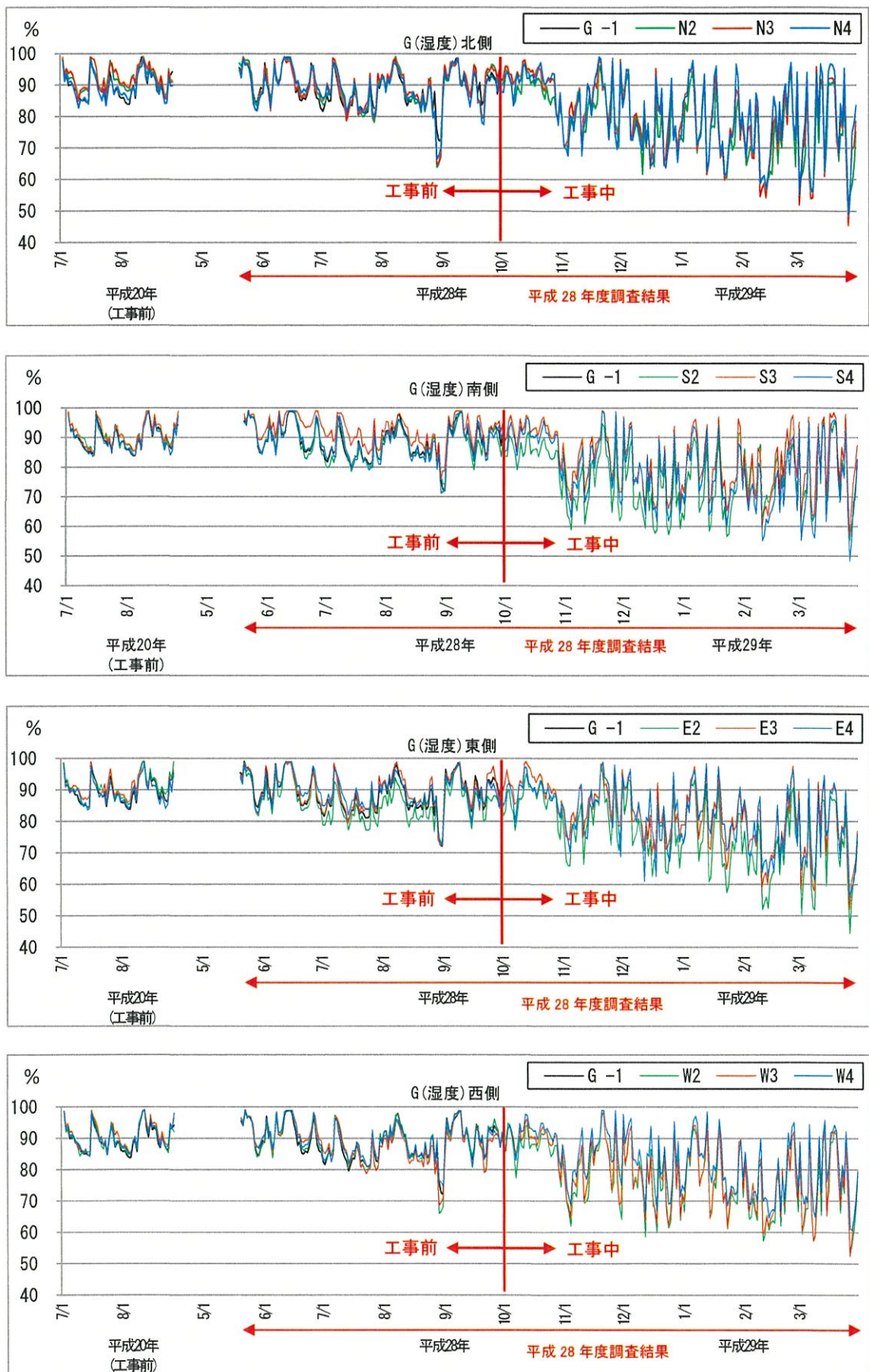


図 6.1.3-119 日平均湿度の推移(G)

b) H 地区

(a) 気温

H 地区における気温の測定結果を表 6.1.3-52 及び図 6.1.3-120 に示した。なお、グラフでは過年度結果を含めて図示した。

現地調査結果によると、工事前の月平均気温の平均値は 26.3～26.9℃、工事中の月平均気温の平均値は 18.7～19.5℃であった。

表 6.1.3-52 H 気温データ一覧(月平均値)

単位:℃

区分	年	月	H-1	H-N2	H-N3	H-N4	H-S2	H-S3	H-S4	H-E2	H-E3	H-E4	H-W2	H-W3	H-W4
工事前	平成28年	5月	26.0	25.5	25.9	25.7	25.9	25.9	26.1	26.0	26.4	26.1	25.9	26.1	26.1
		6月	25.9	25.7	25.9	25.8	25.9	25.9	26.1	25.9	26.2	25.9	25.8	25.9	26.0
		7月	27.4	27.2	27.4	27.2	27.3	27.3	27.6	27.3	27.7	27.3	27.1	27.2	27.2
		8月	26.9	26.8	26.9	26.8	26.9	26.8	27.0	26.8	27.3	26.9	26.6	26.7	26.6
	最小値	25.9	25.5	25.9	25.7	25.9	25.9	26.1	25.9	26.2	25.9	25.8	25.9	26.0	
	最大値	27.4	27.2	27.4	27.2	27.3	27.3	27.6	27.3	27.7	27.3	27.1	27.2	27.2	
	平均	26.5	26.3	26.5	26.4	26.5	26.5	26.7	26.5	26.9	26.6	26.3	26.5	26.5	
工事中	平成28年	9月	-	25.9	26.0	25.9	26.3	26.0	26.2	26.1	26.1	26.0	25.7	25.8	25.8
		10月	-	25.5	25.3	25.2	25.6	25.4	25.7	25.5	25.4	25.3	25.6	25.1	25.2
		11月	-	20.2	20.1	19.8	20.6	20.0	20.2	20.2	20.3	20.1	20.1	19.6	19.4
		12月	-	17.7	17.6	17.5	17.9	17.4	17.4	17.6	17.6	17.6	17.6	17.0	17.0
	平成29年	1月	-	15.4	15.2	15.2	15.7	15.3	15.2	15.4	15.3	15.4	15.2	15.0	14.8
		2月	-	14.2	14.0	13.7	14.5	14.1	14.1	14.2	14.1	14.2	14.0	13.9	13.6
		3月	-	15.7	15.5	15.2	15.9	15.6	15.6	15.7	15.7	15.6	15.5	15.2	15.3
		最小値	-	14.2	14.0	13.7	14.5	14.1	14.1	14.2	14.1	14.2	14.0	13.9	13.6
		最大値	-	25.9	26.0	25.9	26.3	26.0	26.2	26.1	26.1	26.0	25.7	25.8	25.8
		平均	-	19.2	19.1	18.9	19.5	19.1	19.2	19.2	19.2	19.2	19.1	18.8	18.7

注 1) H-1 はヘリ着陸帯中央部であり、地点名にある N・S・E・W は方位を示している。

注 2) H-1 は、工事の進捗に伴い平成 28 年 9 月に撤去した。

注 3) 5 月の数値は 5 月 28 日～31 日の平均である。

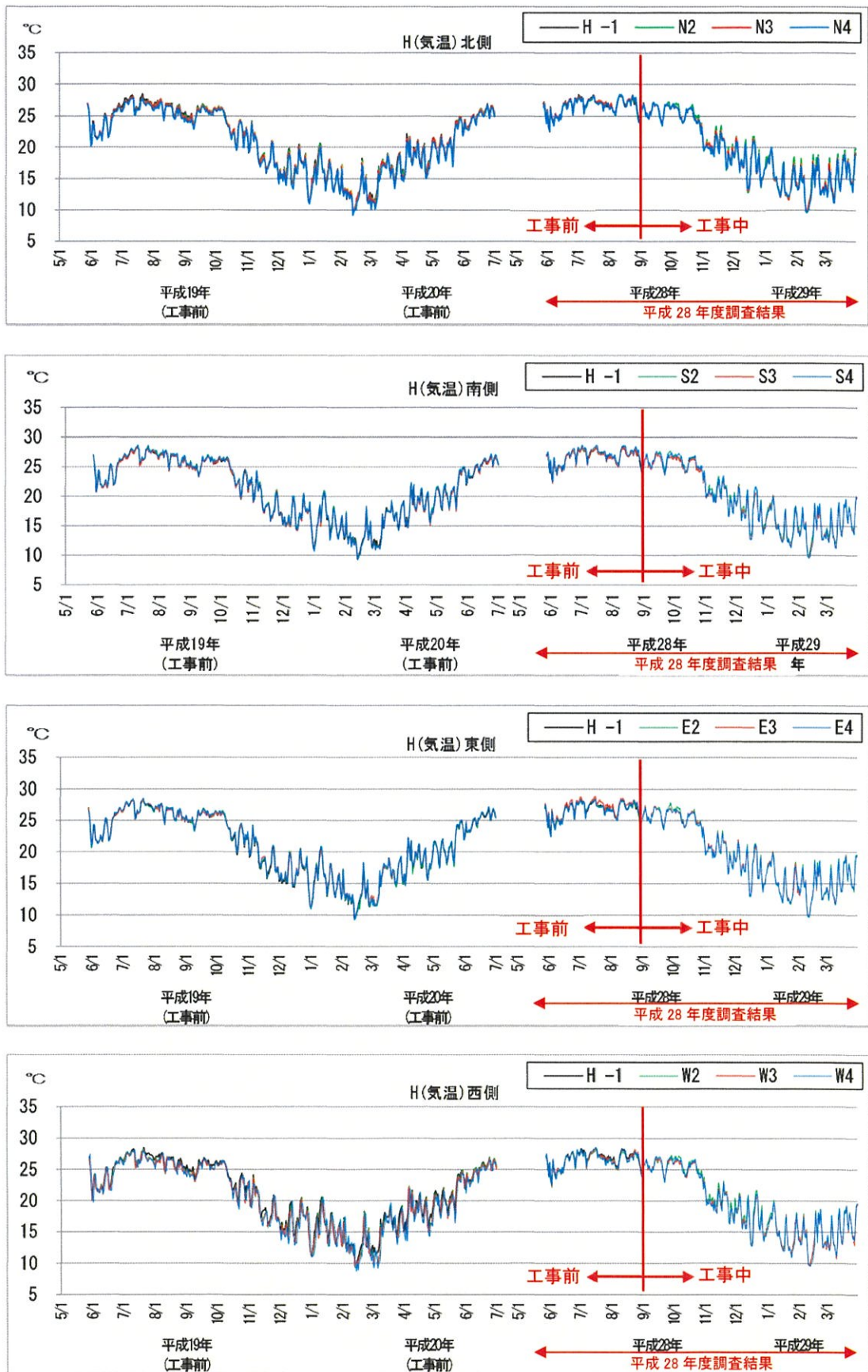


図 6.1.3-120 日平均気温の推移(H)

(b) 湿度

H 地区における湿度の測定結果を表 6.1.3-53 及び図 6.1.3-121 に示した。なお、グラフでは過年度結果を含めて図示した。

現地調査結果によると、工事前の月平均湿度の平均値は 89～91%、工事中の月平均湿度の平均値は 80～87%であった。

表 6.1.3-53 H湿度データ一覧(月平均値)

単位: %

区分	年	月	H -1	H N2	H N3	H N4	H S2	H S3	H S4	H E2	H E3	H E4	H W2	H W3	H W4	
工 事 前	平 成 28 年	5月	89	92	90	90	90	89	89	88	88	88	88	88	88	87
		6月	94	95	94	94	94	94	94	93	93	93	93	94	94	94
		7月	90	90	89	90	90	90	89	88	87	89	89	90	90	89
		8月	89	89	88	89	90	90	90	89	88	87	88	91	90	90
	最小値		89	89	88	89	90	89	88	87	87	88	88	88	88	87
	最大値		94	95	94	94	94	94	93	93	93	93	94	94	94	94
	平均		91	91	90	91	91	90	90	89	89	90	91	91	90	90
工 事 中	平 成 28 年	9月	-	91	92	92	90	92	91	90	93	91	94	95	93	
		10月	-	89	92	93	90	91	91	89	93	92	89	95	93	
		11月	-	81	82	85	79	83	85	80	81	81	82	88	89	
		12月	-	77	77	78	76	81	83	76	78	77	78	85	86	
	平 成 29 年	1月	-	80	80	81	78	82	85	78	79	79	81	84	87	
		2月	-	77	78	80	75	78	80	74	77	75	77	74	80	
		3月	-	78	77	80	76	77	79	73	78	76	77	80	79	
		最小値	-	77	77	78	75	77	79	73	77	75	77	74	79	
		最大値	-	91	92	93	90	92	91	90	93	92	94	95	93	
		平均	-	82	83	84	80	84	85	80	83	82	83	86	87	

注1)H-1 はヘリ着陸帯中央部であり、地点名にあるN・S・E・Wは方位を示している。

注2)H-1 は、工事の進捗に伴い平成28年9月に撤去した。

注3)5月の数値は5月28日～31日の平均である。

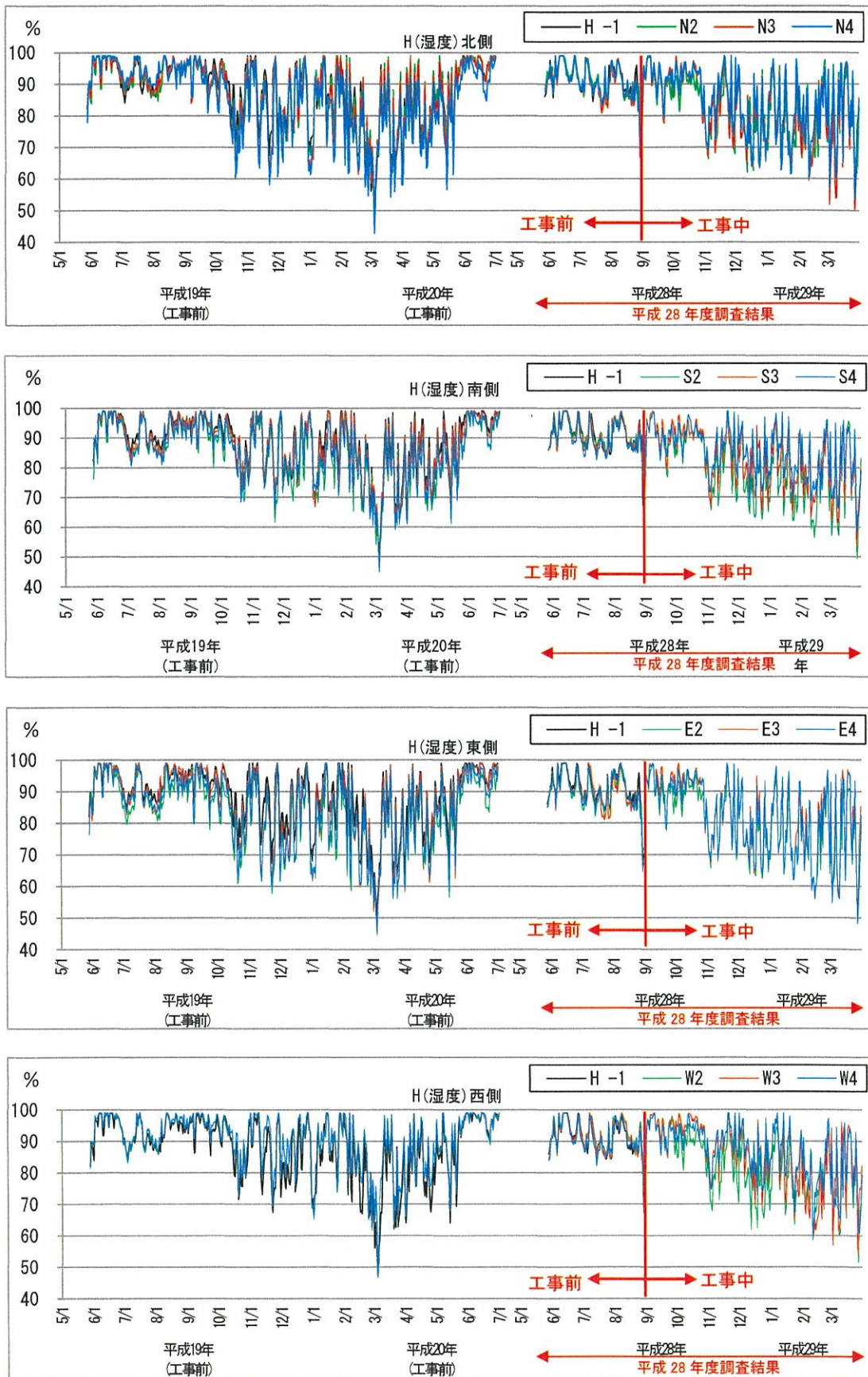


図 6.1.3-121 日平均湿度の推移(H)

c) N-1(a)

(a) 気温

N-1(a)における気温の測定結果を表 6.1.3-54 及び図 6.1.3-122 に示した。なお、グラフでは過年度結果を含めて図示した。

現地調査結果によると、工事前の月平均気温の平均値は 24.3～24.7℃、工事中の月平均気温の平均値は 18.6～19.0℃であった。

表 6.1.3-54 N-1(a) 気温データ一覧(月平均値)

単位:℃

区分	年	月	N-1(a) -1	N-1(a) N2	N-1(a) N3	N-1(a) N4	N-1(a) S2	N-1(a) S3	N-1(a) S4	N-1(a) E2	N-1(a) E3	N-1(a) E4	N-1(a) W2	N-1(a) W3	N-1(a) W4
工事前	平成 28年	4月	20.4	20.1	20.3	20.4	20.3	20.4	20.2	20.2	20.3	20.2	20.4	20.2	20.5
		5月	23.1	22.8	23.0	23.0	22.9	22.8	22.8	22.8	22.9	22.9	23.0	22.9	23.2
		6月	25.8	25.8	25.7	26.0	25.7	25.7	25.5	25.7	25.8	25.7	26.0	25.6	25.9
		7月	27.3	27.1	27.1	27.4	27.0	26.9	26.9	27.2	27.2	27.0	27.3	26.8	27.3
		8月	26.9	26.6	26.7	26.9	26.5	26.6	26.6	26.7	26.7	26.5	26.8	26.3	26.8
	最小値		20.4	20.1	20.3	20.4	20.3	20.4	20.2	20.2	20.3	20.2	20.4	20.2	20.5
	最大値		27.3	27.1	27.1	27.4	27.0	26.9	26.9	27.2	27.2	27.0	27.3	26.8	27.3
平均		24.7	24.5	24.6	24.7	24.5	24.5	24.4	24.5	24.6	24.5	24.7	24.3	24.7	
工事中	平成 28年	9月	-	25.8	25.8	25.8	26.0	25.6	25.7	25.7	25.8	25.6	26.0	25.6	25.8
		10月	-	25.3	25.4	25.2	25.2	25.0	25.0	25.0	25.1	25.0	25.3	25.0	25.2
		11月	-	20.1	20.0	19.9	19.9	19.8	19.6	19.9	20.0	19.6	20.0	19.5	19.7
		12月	-	17.5	17.3	17.4	17.4	17.3	17.0	17.3	17.4	17.1	17.4	17.0	17.1
	平成 29年	1月	-	15.2	15.1	15.1	15.1	15.0	14.7	15.2	15.2	14.9	15.0	14.7	14.9
		2月	-	14.0	13.9	13.9	13.7	13.7	13.4	13.9	13.8	13.7	13.7	13.5	13.7
		3月	-	15.3	15.5	15.4	15.3	15.2	14.9	15.5	15.5	15.2	15.3	14.9	15.3
		最小値	-	14.0	13.9	13.9	13.7	13.7	13.4	13.9	13.8	13.7	13.7	13.5	13.7
		最大値	-	25.8	25.8	25.8	26.0	25.6	25.7	25.7	25.8	25.6	26.0	25.6	25.8
		平均	-	19.0	19.0	19.0	19.0	18.8	18.6	18.9	19.0	18.7	18.9	18.6	18.8

注1) N-1(a)-1 はヘリ着陸帯中央部であり、地点名にある N・S・E・W は方位を示している。

注2) N-1(a)-1 は、工事の進捗に伴い平成 28 年 9 月に撤去した。

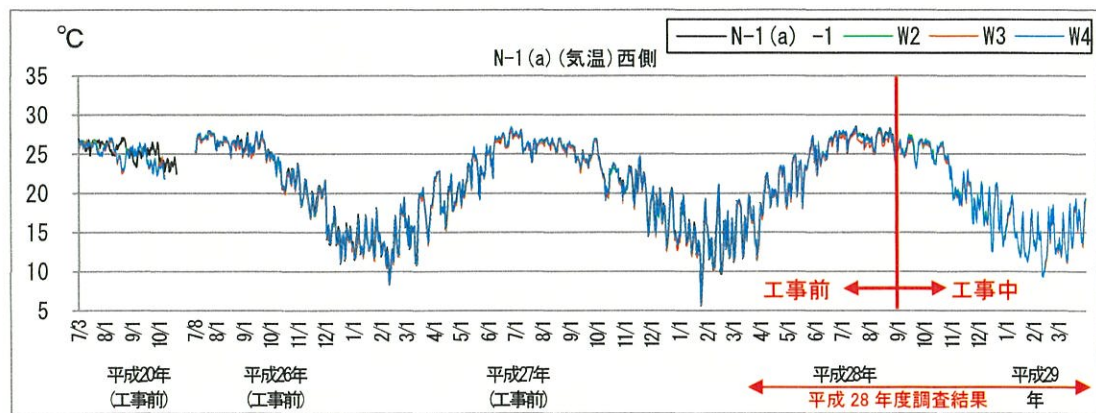
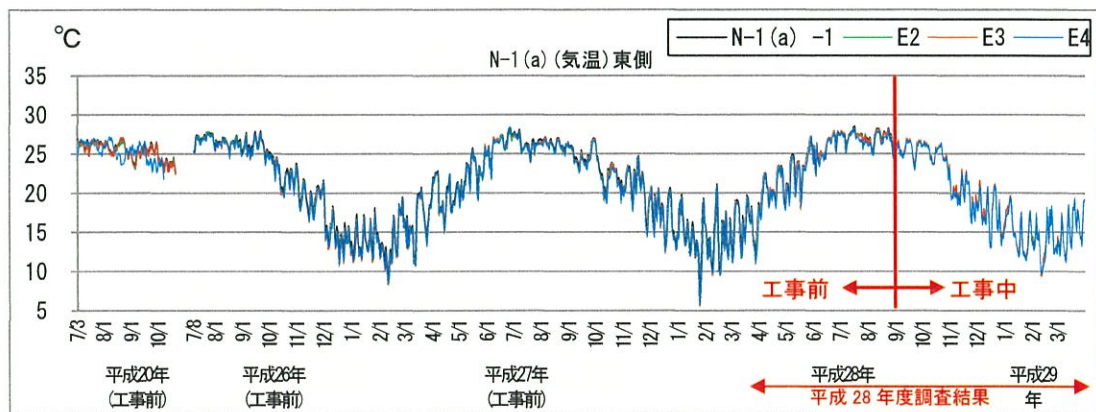
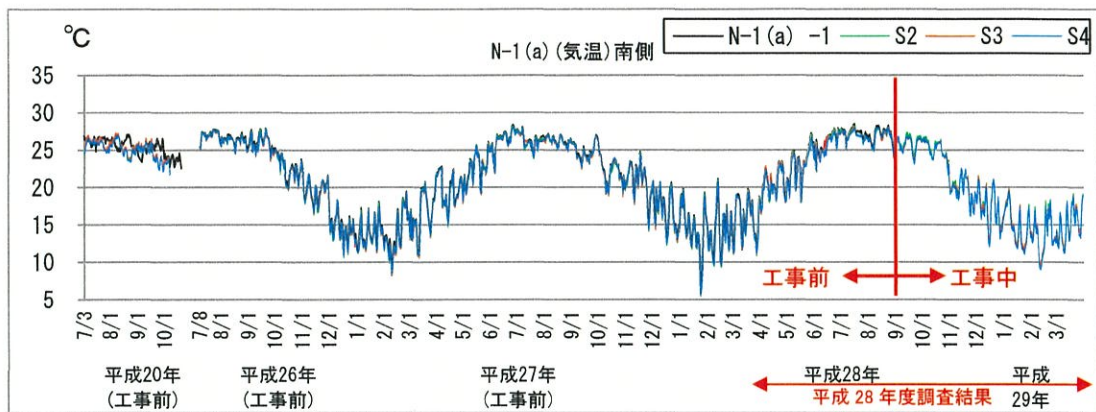
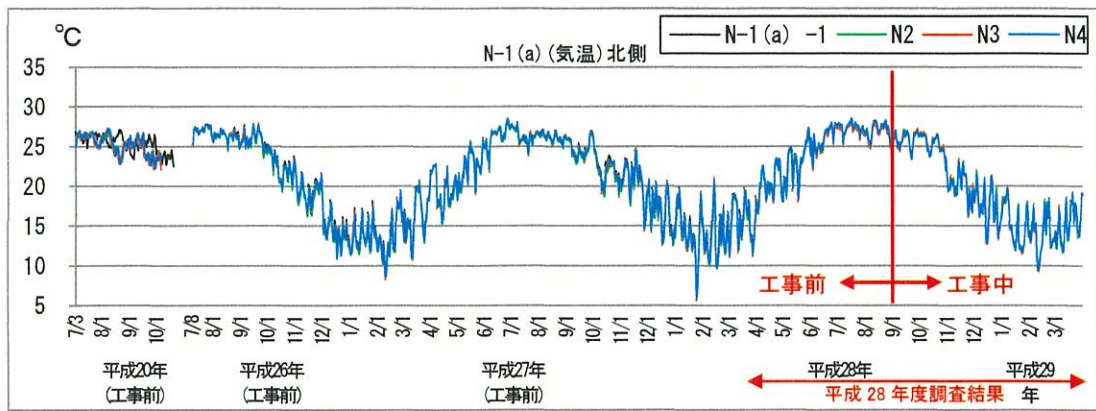


図 6.1.3-122 日平均気温の推移(N-1(a))

(b) 湿度

N-1(a)における湿度の測定結果を表 6.1.3-55 及び図 6.1.3-123 に示した。なお、グラフでは過年度結果を含めて図示した。

現地調査結果によると、工事前の月平均湿度の平均値は 87～94%、工事中の月平均湿度の平均値は 77～88%であった。

表 6.1.3-55 N-1(a)湿度データ一覧(月平均値)

単位: %

区分	年	月	N-1(a) -1	N-1(a) N2	N-1(a) N3	N-1(a) N4	N-1(a) S2	N-1(a) S3	N-1(a) S4	N-1(a) E2	N-1(a) E3	N-1(a) E4	N-1(a) W2	N-1(a) W3	N-1(a) W4
工事前	平成 28年	4月	91	91	88	93	93	95	92	92	90	91	94	95	89
		5月	93	93	89	94	94	95	94	94	93	91	94	95	90
		6月	92	94	93	91	93	94	96	92	93	93	94	95	89
		7月	88	90	89	85	87	90	92	84	87	89	89	91	82
		8月	87	91	89	84	88	91	89	85	88	91	90	92	84
	最小値		87	90	88	84	87	90	89	84	87	89	89	91	82
	最大値		93	94	93	94	94	95	96	94	93	93	94	95	90
	平均		90	92	90	89	91	93	93	89	90	91	92	94	87
工事中	平成 28年	9月	-	92	92	89	88	94	94	89	91	94	90	91	88
		10月	-	91	90	88	89	94	95	89	92	94	92	89	88
		11月	-	82	83	78	79	84	88	77	81	86	83	81	81
		12月	-	78	80	73	75	79	86	73	76	82	79	78	77
	平成 29年	1月	-	80	80	77	78	82	88	74	78	84	82	84	79
		2月	-	77	74	75	78	79	83	69	75	80	77	79	74
		3月	-	83	76	78	79	79	84	72	74	79	77	79	76
		最小値	-	77	74	73	75	79	83	69	74	79	77	78	74
		最大値	-	92	92	89	89	94	95	89	92	94	92	91	88
		平均	-	84	82	80	81	85	88	77	81	85	83	83	80

注 1) N-1(a)-1 はヘリ着陸帯中央部であり、地点名にある N・S・E・W は方位を示している。

注 2) N-1(a)-1 は、工事の進捗に伴い平成 28 年 9 月に撤去した。

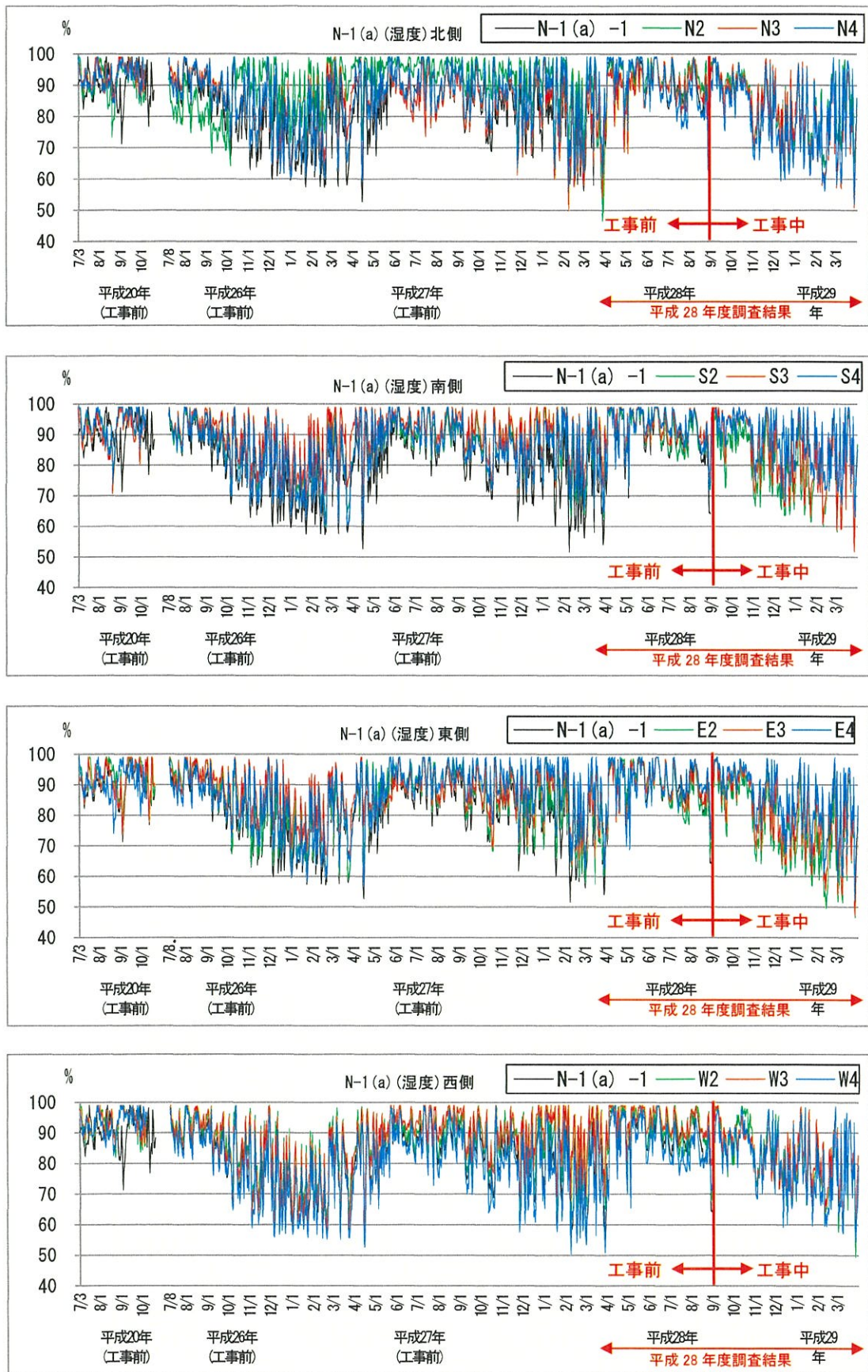


図 6.1.3-123 日平均湿度の推移(N-1(a))