

(2) N-4.2

N-4.2の工事前からの日平均気温の推移について図 7.3-4 に、日平均湿度の推移について図 7.3-5 に、月平均気温の推移を表 7-30、月平均湿度の推移を表 7-31 に示した。工事中から存在時の日平均気温は概ね工事前の日平均気温の最高値を上回ることとはなく、工事中から存在時の日平均湿度は工事前の日平均湿度の最低値を下回ることとはなかった。

評価図書の予測では、植栽(マント群落・ソデ群落等)により、林内の気象変化は低減されると予測している。平成 26 年度までの結果では、林内の乾燥化等の大きな影響は確認されていない。

表 7-30 月平均気温の推移 (N-4. 2)

単位:°C

	年	月	N-4. 2	N-4. 2	N-4. 2	N-4. 2	N-4. 2	N-4. 2	N-4. 2	N-4. 2	N-4. 2	N-4. 2	N-4. 2	N-4. 2	N-4. 2	
			-1	N2	N3	N4	S2	S3	S4	E2	E3	E4	W2	W3	W4	
工事前	平成19年	6月	24.5	24.4	24.3	24.4	24.6	24.1	24.0	23.9	23.5	24.1	23.7	23.9	23.6	
		7月	27.9	27.8	27.7	27.9	28.1	27.4	27.2	27.2	26.3	27.3	27.0	27.1	26.6	
		8月	27.0	26.8	26.8	26.9	26.9	26.5	26.3	26.3	25.8	26.3	25.9	26.1	25.9	
		9月	26.3	26.2	26.1	26.2	26.2	25.9	25.6	25.7	25.2	25.6	25.2	25.3	25.0	
		10月	24.3	24.2	24.2	24.3	24.2	24.1	23.6	23.9	23.2	23.7	23.4	23.4	23.0	
		11月	19.5	19.3	19.6	19.6	19.4	19.4	18.9	19.4	18.7	19.0	18.9	18.9	18.5	
		12月	17.0	16.8	17.1	17.0	16.8	16.9	16.5	16.7	16.0	16.5	16.3	16.4	15.9	
		平成20年	1月	16.1	16.0	15.9	16.0	15.9	15.6	15.8	15.8	15.3	15.7	15.3	15.5	15.3
			2月	13.3	13.3	13.0	13.4	13.2	12.7	13.0	13.0	12.5	12.8	12.4	12.7	12.6
			3月	16.1	16.0	15.7	16.0	16.2	16.1	15.7	15.7	15.0	15.6	14.9	15.2	14.9
			4月	19.6	19.3	19.1	19.0	19.5	18.9	18.4	18.4	17.8	18.4	17.8	18.0	17.7
			5月	22.3	21.5	21.5	21.5	21.6	21.5	20.9	21.0	20.3	20.9	20.6	20.8	20.2
	平成23年	6月	27.0	27.1	26.7	27.3	27.3	27.3	26.5	26.5	26.4	26.6	26.4	26.4	26.3	
		7月	27.1	27.3	27.0	27.2	27.4	27.7	26.7	26.6	26.4	26.7	26.4	26.5	26.3	
		8月	26.3	26.3	27.0	27.2	27.0	26.6	25.9	26.1	25.7	25.8	25.7	25.6	25.6	
		9月	25.7	25.6	25.8	25.8	25.9	25.9	25.6	25.5	25.1	25.3	25.3	25.2	25.1	
		10月	23.0	23.0	23.0	23.1	23.1	23.0	23.0	22.9	22.6	22.6	22.5	22.5	22.3	
		11月	21.6	21.6	21.7	21.6	21.7	21.5	21.4	21.5	21.2	21.3	21.1	21.1	21.0	
		12月	16.0	16.0	16.1	16.3	16.1	16.0	15.9	15.9	15.5	15.5	15.5	15.5	15.4	
		平成24年	1月	14.4	14.7	14.5	14.9	14.5	14.4	14.4	14.3	13.9	14.1	14.1	14.1	13.9
			2月	15.1	15.3	15.1	15.4	15.1	15.1	14.9	15.0	14.7	14.9	14.7	14.8	14.6
			3月	17.3	17.5	17.1	17.6	17.3	17.4	16.5	17.0	16.8	16.9	16.8	16.8	16.7
			4月	19.5	19.5	19.3	19.9	19.4	19.5	19.1	19.1	18.8	18.9	18.7	18.7	18.5
			5月	22.2	22.1	22.0	22.3	22.1	22.4	21.7	21.7	21.4	21.5	21.4	21.4	21.2
	6月		25.4	25.6	25.1	25.5	25.3	25.7	24.7	24.7	24.7	24.7	24.7	24.8	24.5	
	7月		27.6	27.8	27.3	27.3	27.7	28.4	26.7	26.9	26.6	26.6	26.6	26.6	26.3	
	8月		27.0	27.2	27.0	26.6	27.3	27.5	26.4	26.5	26.2	26.4	26.2	26.2	26.1	
	9月		25.5	25.5	25.4	25.2	25.5	25.5	24.9	24.9	24.7	24.8	24.7	24.6	24.4	
	10月		22.3	22.2	22.5	22.2	22.4	22.2	22.2	22.2	22.2	21.7	21.9	21.9	21.7	
	11月		18.2	18.0	18.5	18.2	18.3	18.2	18.2	18.2	17.5	17.9	17.6	17.6	17.6	
	12月		15.9	15.7	16.1	16.0	16.0	15.8	15.9	15.9	15.2	15.5	15.4	15.3	15.5	
	平成25年	1月	14.2	14.1	14.3	14.1	14.3	14.1	14.2	14.2	13.6	13.8	13.7	13.7	14.1	
		2月	16.3	16.1	16.3	16.1	16.2	16.2	16.2	15.9	15.6	16.0	15.7	15.8	15.9	
		3月	18.0	17.7	17.9	18.0	18.0	18.1	17.8	17.7	17.2	17.6	17.5	17.4	17.4	
		4月	18.4	18.2	18.3	18.4	18.4	18.5	18.0	18.0	17.6	17.8	17.7	17.6	17.4	
		5月	21.5	21.8	22.1	21.5	21.8	21.9	21.4	21.3	21.3	21.4	21.3	21.3	20.8	
		6月	26.1	26.3	26.8	26.2	26.4	26.9	25.6	25.6	25.5	25.8	25.6	25.6	25.1	
		7月	27.6	27.6	28.1	27.9	28.1	29.0	27.0	27.1	27.0	27.2	27.2	27.2	26.6	
		8月	28.1	28.0	28.4	28.1	28.3	28.9	27.5	27.5	27.3	27.3	27.6	27.5	27.0	
		9月	26.6	26.3	26.5	26.3	26.7	26.6	26.3	26.1	25.8	26.1	26.3	26.1	25.5	
		最小値	13.3	13.3	13.0	13.4	13.2	12.7	13.0	13.0	12.5	12.8	12.4	12.7	12.6	
		最大値	28.1	28.0	28.4	28.1	28.3	29.0	27.5	27.5	27.3	27.3	27.6	27.5	27.0	
		平均	21.7	21.6	21.7	21.7	21.8	21.7	21.3	21.3	20.9	21.2	21.0	21.0	20.8	
	伐採後	平成25年	10月	23.3	23.2	23.4	23.1	23.5	23.2	23.1	23.0	22.5	22.7	23.2	23.0	22.3
			11月	18.6	18.5	18.8	18.5	18.9	18.5	18.5	18.5	17.8	18.3	18.2	18.2	17.7
			12月	-	14.4	14.8	14.5	14.8	14.5	14.5	14.5	13.9	14.2	14.2	14.2	13.7
		平成26年	1月	-	14.2	14.5	14.1	14.5	14.0	14.3	14.2	13.3	13.9	13.8	13.7	13.1
			2月	-	15.5	15.7	15.4	15.7	15.5	15.4	15.4	14.9	15.2	15.4	15.2	14.7
			3月	-	16.6	16.7	16.6	16.9	16.9	16.5	16.4	16.0	16.3	16.5	16.3	15.7
			4月	-	18.5	18.7	18.5	18.8	18.9	18.3	18.4	18.0	18.3	18.5	18.2	17.6
			5月	-	21.3	21.3	21.2	21.5	21.5	21.0	20.9	20.7	20.9	21.2	20.9	20.3
			6月	-	25.1	24.9	24.8	25.1	25.2	24.5	24.5	24.8	24.5	24.8	24.5	23.9
			7月	-	27.5	27.5	27.7	28.1	28.3	27.2	27.1	27.1	27.3	27.6	27.2	26.4
			8月	-	26.8	27.1	27.0	27.2	27.5	26.6	26.5	26.2	26.6	26.9	26.5	25.8
			9月	-	26.4	27.0	26.6	26.8	27.0	26.3	26.3	25.7	26.3	26.6	26.1	25.3
			10月	-	22.9	23.3	23.5	23.6	23.4	23.0	23.0	22.3	22.7	23.0	22.8	22.0
			11月	-	20.1	20.2	20.7	20.7	20.1	20.2	20.2	18.5	17.8	18.3	18.2	17.7
			12月	-	14.9	15.0	15.2	15.5	15.0	15.0	15.0	14.3	14.6	14.7	14.7	14.1
		平成27年	1月	-	14.1	14.3	14.2	14.6	14.1	14.3	14.2	13.6	14.0	13.9	13.9	13.3
			2月	-	14.0	14.2	14.2	14.5	14.3	14.3	14.2	13.6	14.0	13.9	13.9	13.3
			3月	-	16.6	16.7	16.7	19.5	16.9	16.7	16.7	16.2	16.5	16.7	16.4	15.9
	最小値		-	14.0	14.2	14.1	14.5	14.0	14.3	14.2	13.3	13.9	13.8	13.7	13.1	
	最大値	-	27.5	27.5	27.7	28.1	28.3	27.2	27.1	27.1	27.3	27.6	27.2	26.4		
	平均	-	19.5	19.7	19.6	20.0	19.7	19.4	19.3	18.8	19.1	19.3	19.1	18.5		

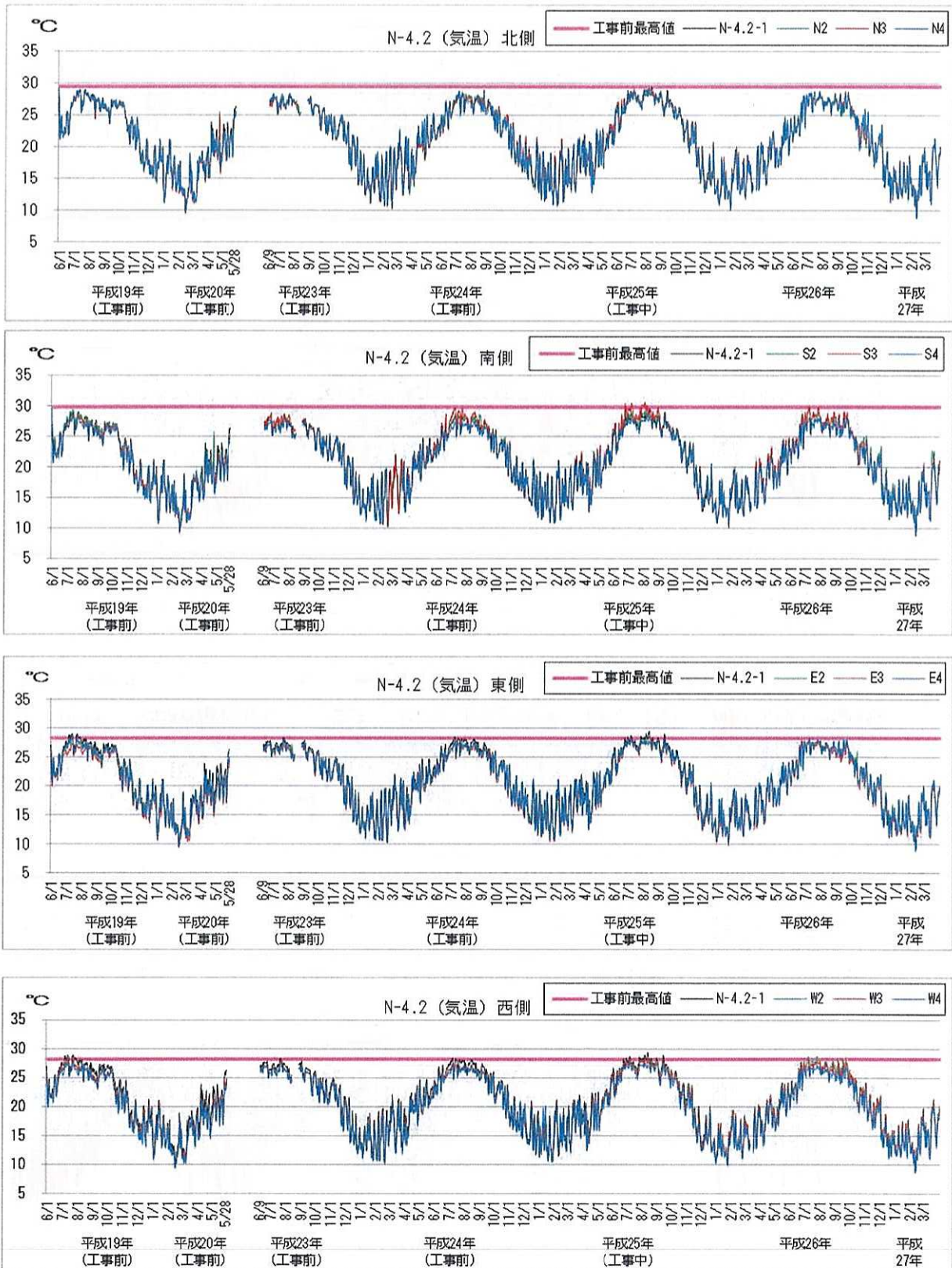
注1) N-4. 2-1はヘリ着陸帯中央部であり、地点名にあるN・S・E・Wは方位を示している。
注2) 平成20年5月の平均値は5月1～28日の測定結果から算出した。
注3) 平成23年8月は台風等の影響で全地点が、平成24年1～2月はN2の一部の日でデータが欠測している。
注4) N-4. 2-1はヘリ着陸帯中央部であり、工事の進捗に伴い平成25年12月に撤去した。
注5) N-4. 2 S-2の平成27年2/27～3/13のデータは測定機器の不具合のため欠測。なお、2月、3月の平均値は欠測日を除いて算出。

表 7-31 月平均湿度の推移 (N-4.2)

単位:%

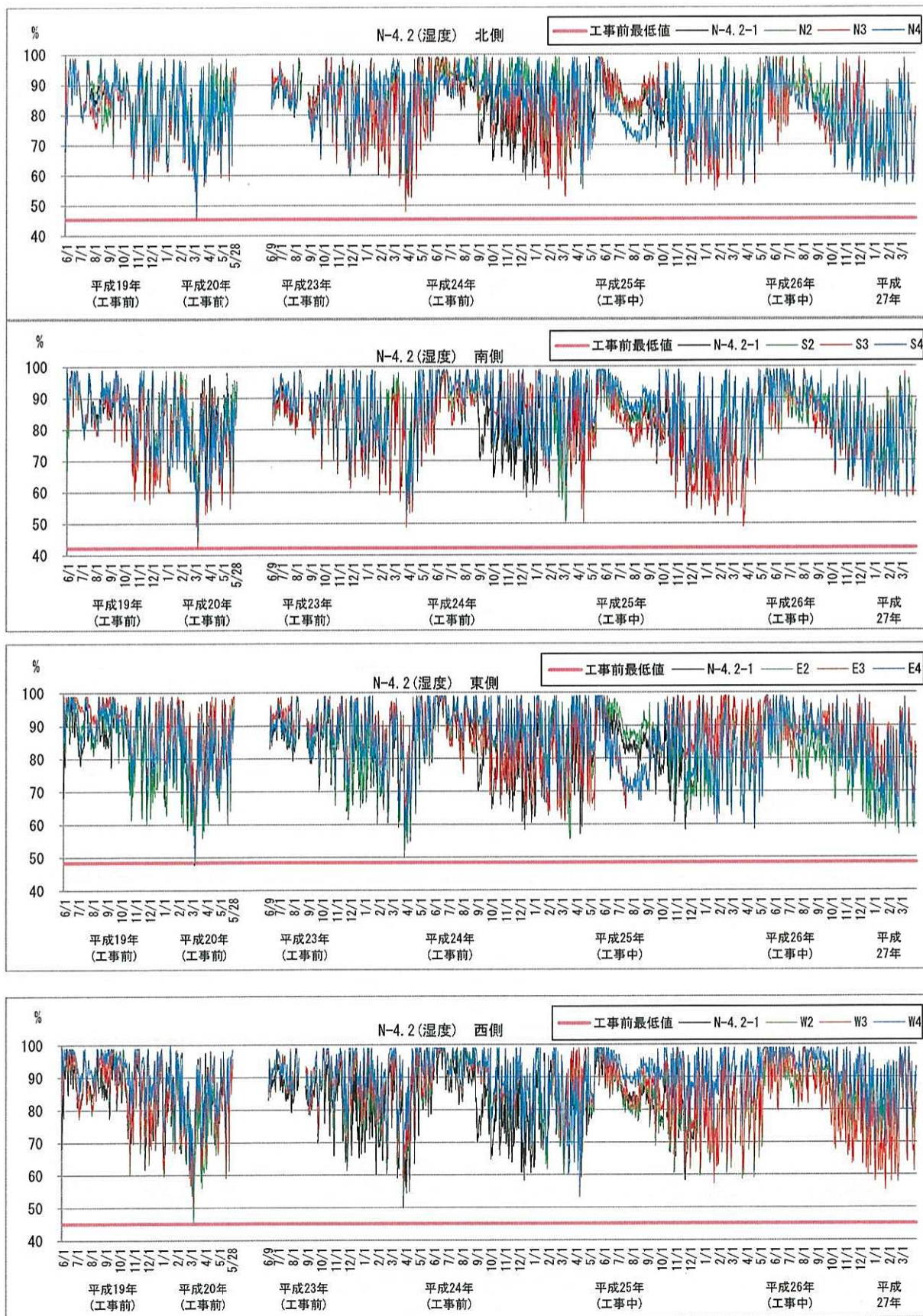
年	月	N-4.2	N-4.2	N-4.2	N-4.2	N-4.2	N-4.2	N-4.2	N-4.2	N-4.2	N-4.2	N-4.2	N-4.2	N-4.2	N-4.2
		-1	N2	N3	N4	S2	S3	S4	E2	E3	E4	W2	W3	W4	
工事前	平成19年	6月	92	92	93	91	91	93	94	95	98	95	96	95	97
		7月	87	88	84	86	86	85	86	90	95	89	86	86	92
		8月	88	85	86	89	90	88	90	91	95	93	93	91	95
		9月	90	88	87	89	90	88	91	91	96	94	94	93	96
	平成20年	10月	82	83	78	81	81	77	83	82	88	86	84	85	91
		11月	84	86	79	81	82	78	86	82	90	88	85	87	93
		12月	82	82	77	79	81	76	80	81	89	86	83	83	90
		1月	84	84	81	83	84	81	79	83	90	84	82	83	88
	平成23年	2月	78	78	75	76	78	76	75	74	84	79	75	77	80
		3月	77	77	72	73	69	67	68	72	78	72	68	75	79
		4月	80	87	77	78	75	73	75	80	85	79	78	82	85
		5月	87	88	82	82	86	78	81	85	90	84	84	83	90
平成24年	6月	89	90	92	88	88	89	92	93	94	91	93	92	92	
	7月	87	87	89	86	85	86	91	90	93	89	92	92	92	
	8月	89	88	85	82	86	88	92	90	92	91	92	93	92	
	9月	84	83	83	79	84	84	87	86	90	87	86	88	89	
平成25年	10月	86	85	85	87	86	86	88	87	91	90	90	92	94	
	11月	83	83	82	82	84	84	86	84	89	87	89	89	91	
	12月	80	80	78	80	81	80	84	82	90	88	88	89	93	
	1月	81	78	79	87	83	80	83	82	90	86	85	88	91	
平成26年	2月	79	78	77	88	82	77	80	80	85	81	83	84	88	
	3月	84	84	81	91	85	81	84	85	89	86	88	89	92	
	4月	82	82	77	86	84	79	82	82	86	83	86	86	91	
	5月	89	89	84	87	87	84	90	90	93	90	91	92	95	
平成27年	6月	96	95	96	91	94	94	97	97	96	97	98	98	98	
	7月	89	93	92	91	89	88	93	89	87	93	95	94	94	
	8月	91	95	94	95	93	93	95	91	91	95	97	96	96	
	9月	81	91	88	90	92	92	91	92	86	92	92	92	93	
伐採後	10月	78	89	85	87	88	88	85	88	79	88	86	86	88	
	11月	78	94	83	89	89	89	84	89	82	89	87	87	88	
	12月	73	90	80	87	88	88	81	88	80	88	84	85	84	
	1月	79	83	75	87	81	82	83	87	81	86	82	85	85	
平成28年	2月	86	87	76	86	78	86	86	88	81	86	84	86	88	
	3月	79	80	77	87	78	80	86	83	81	87	83	85	78	
	4月	81	79	80	81	85	81	89	87	83	90	88	89	82	
	5月	91	89	89	87	91	90	93	91	87	93	92	93	94	
平成29年	6月	91	87	89	83	90	89	94	95	84	83	91	92	96	
	7月	85	83	84	76	85	81	88	89	72	74	83	85	91	
	8月	84	85	86	74	85	81	89	88	73	73	84	86	92	
	9月	80	85	87	82	84	81	86	86	84	84	81	85	92	
平成30年	10月	73	77	72	73	69	67	68	72	72	72	68	75	78	
	11月	96	95	96	95	94	94	97	97	98	97	98	98	98	
	12月	84	86	83	85	85	84	86	87	87	87	87	88	90	
	平均	84	86	83	85	85	84	86	87	87	87	87	88	90	
平成31年	10月	78	85	82	82	82	78	85	84	90	87	80	84	92	
	11月	76	81	76	80	78	72	81	80	90	84	80	83	91	
	12月	75	79	73	78	76	68	79	78	90	83	78	80	89	
	1月	-	74	68	74	73	64	74	74	87	76	73	73	88	
平成32年	2月	-	84	79	83	82	70	85	84	92	82	81	83	93	
	3月	-	83	77	79	81	64	82	81	90	78	78	80	91	
	4月	-	84	79	80	82	84	85	82	89	77	79	81	91	
	5月	-	91	88	90	89	91	93	89	93	89	91	92	97	
平成33年	6月	-	89	86	91	92	92	94	91	91	93	92	94	97	
	7月	-	91	87	86	86	91	91	83	87	89	89	90	95	
	8月	-	90	86	86	90	88	92	83	92	91	95	92	97	
	9月	-	85	76	80	88	82	86	82	90	88	91	86	95	
平成34年	10月	-	81	82	78	85	80	82	83	89	86	88	81	91	
	11月	-	77	84	76	82	78	78	82	87	83	85	78	90	
	12月	-	74	76	70	77	75	74	74	87	81	83	75	87	
	1月	-	71	69	68	75	70	70	69	80	72	80	70	83	
平成35年	2月	-	76	75	74	79	75	74	75	81	76	85	75	87	
	3月	-	77	78	76	84	77	77	78	83	79	87	83	90	
	最小値	-	71	68	68	73	64	70	69	80	72	73	70	83	
	最大値	-	91	88	91	92	92	94	91	93	93	95	94	97	
平均	-	82	79	79	82	78	82	81	88	83	84	82	91		

注1) N-4.2-1 はヘリ着陸帯中央部であり、地点名にあるN・S・E・Wは方位を示している。
 注2) 平成20年5月の平均値は5月1~28日の測定結果から算出した。
 注3) 平成23年8月は台風等の影響で全地点が、平成24年1~2月はN2の一部の日でデータが欠測している。
 注4) N-4.2-1 はヘリ着陸帯中央部であり、工事の進捗に伴い平成25年12月に撤去した。
 注5) N-4.2 S-2の平成27年2/27~3/13のデータは測定機器の不具合のため欠測。なお、2月、3月の平均値は欠測日を除いて算出。



注)N-4.2-1は着陸帯中央の地点であり、工事の進捗に伴い平成25年12月に撤去している。

図 7.3-4 日平均気温の推移(N-4.2)



注)N-4.2-1は着陸帯中央の地点であり、工事の進捗に伴い平成25年12月に撤去している。

図 7.3-5 日平均湿度の推移(N-4.2)

3) 影響範囲 50m 内における貴重な植物種及び植生の生育・分布状況

(1) N-4. 1

N-4.1 の影響範囲 50m 内で確認された貴重な植物種の確認状況を表 7-32、表 7-33 に示した。平成 26 年度では、貴重な維管束植物及び蘚苔類の確認地点数や株数について、減少傾向はみられなかった。また、評価図書における出現種数(合計 19 種)と比較して、平成 26 年度では合計 26~27 種であり、評価図書で予測したとおり、林内の乾燥化等の影響による貴重な植物種の減少は確認されなかった。

また、植生断面図では、平成 26 年度では周辺林内において大きな変化は確認されなかった(図 7.3-6、図 7.3-7)。

表 7-32 影響範囲 50m 内における貴重な植物種の確認状況(N-4.1:維管束植物)

No.	科名	種名	評価図書	平成22年度	平成23年度					平成24年度					平成25年度				平成26年度																					
					工事前		工事中			存在時		存在時				存在時																								
					確認種		夏季	秋季	冬季	春季	夏季	秋季	冬季	春季	夏季	秋季	冬季	春季	夏季	秋季	冬季	春季	夏季	秋季	冬季															
					株数	株数	株数	株数	株数	株数	株数	株数	株数	株数	株数	株数	株数	株数	株数	株数	株数	株数	株数	株数	株数															
1			○		○	1	○	1	○	1	○	1	○	1	○	2	○	3	○	3	○	4	○	3	○	3	○	3	○	2	○	2	○	2	○	2				
2			○																																					
3			○		○	20	○	23	○	23	○	23	○	23	○	20	○	20	○	20	○	19	○	25	○	18	○	18	○	19	○	19	○	19	○	19				
4			○		○	5	○	5	○	5	○	5	○	5	○																									
5			○																																					
6			○		○	11	○	11	○	11	○	11	○	11	○	12	○	12	○	12	○	12	○	12	○	12	○	12	○	12	○	12	○	12	○	12				
7			○		○	11	○	12	○	12	○	12	○	12	○	13	○	13	○	13	○	13	○	15	○	12	○	11	○	10	○	12	○	14	○	14	○	16		
8			○		○	3	○	3	○	3	○	3	○	3	○	3	○	3	○	3	○	3	○	3	○	3	○	3	○	3	○	3	○	3	○	3	○	3		
9			○		○	1	○	1	○	1	○	1	○	1	○	1	○	2	○	2	○	2	○	2	○	2	○	2	○	3	○	3	○	3	○	3	○	3		
10			○		○	1	○	14	○	17	○	17	○	17	○	16	○	15	○	16	○	18	○	20	○	18	○	17	○	17	○	17	○	17	○	18	○	19		
11			○		○	1	○	2	○	2	○	2	○	2	○																									
12			○		○	20	○	20	○	20	○	20	○	20	○	46	○	46	○	71	○	63	○	71	○	78	○	140	○	94	○	105	○	18	○	52	○	83	○	78
13			○																																					
14			○		○	2	○					○	2	○	10	○							10	○																
15			○		○	2	○	3	○	2	○	3	○	2	○	2	○	2	○	2	○	2	○	2	○	2	○	2	○	2	○	1	○	1	○	1	○	1		
16			○																																					
17			○		○	1	○	1	○	1	○	1	○	1	○	2	○	1	○	1	○	1	○	2	○	35	○	35	○	39	○	40	○	45	○	45	○	46	○	47
18			○		○	3	○	67	○	67	○	67	○	67	○	53	○	48	○	56	○	70	○	74	○	42	○	49	○	48	○	54	○	52	○	51	○	54	○	53
19			○		○	63	○	70	○	70	○	70	○	70	○	56	○	70	○	75	○	76	○	76	○	86	○	80	○	71	○	75	○	75	○	77	○	77	○	79
20			○		○	49	○					○	49	○	36	○							36	○																
21			○																																					
22			○												○	2	○	3	○	2	○	1	○	4	○	8	○	7	○	5	○		○	5	○	3	○	3	○	3
23			○																				1	○	1	○	1	○												
24			○		○	4	○	81	○	81	○	81	○	81	○	91	○	111	○	112	○	124	○	143	○	128	○	120	○	126	○	100	○	119	○	94	○	99	○	98
25			○																																					
26			○		○	6	○	8	○	9	○	10	○	10	○	7	○	22	○	25	○	21	○	33	○	16	○	15	○	26	○	24	○	6	○	21	○	11	○	11
27			○		○	5	○				○	5	○	3	○	1	○	2	○	2	○	4	○	3	○	4	○	4	○	2	○	1								
28			○		○	1	○	11	○	14	○	14	○	14	○	12	○	15	○	10	○	12	○	18	○	11	○	15	○	17	○	13	○	13	○	12	○	13	○	13
29			○		○	6	○	27	○	28	○	29	○	29	○	25	○	32	○	36	○	44	○	48	○	44	○	29	○	28	○	37	○	36	○	37	○	40	○	48
30			○		○	7	○	7	○	7	○	7	○	7	○	5	○	13	○	16	○	16	○	21	○	21	○	21	○	20	○	16	○	10	○	25	○	23	○	32
31			○		○	4	○	4	○	4	○	4	○	4	○	2	○	2	○	3	○	3	○	3	○	3	○	2	○	2	○	1	○	1	○	1	○	1	○	1
32			○																																					
33			○		○	19	○																																	
34			○		○	3	○																																	
35			○																																					
計	12科	35種	16	10	121	23	423	20	378	20	379	23	437	22	415	21	433	22	482	22	505	25	634	24	545	24	580	23	556	20	539	23	456	22	493	22	528	22	543	

表 7-33 影響範囲 50m 内における貴重な植物種の確認状況(N-4.1:蘚苔類)

No.	科名	種名	評価図書	平成22年度	平成23年度					平成24年度					平成25年度				平成26年度																					
					工事前		工事中			存在時		存在時				存在時																								
					確認種		夏季	秋季	冬季	春季	夏季	秋季	冬季	春季	夏季	秋季	冬季	春季	夏季	秋季	冬季	春季	夏季	秋季	冬季															
					地点数	地点数	地点数	地点数	地点数	地点数	地点数	地点数	地点数	地点数	地点数	地点数	地点数	地点数	地点数	地点数	地点数	地点数	地点数	地点数	地点数															
1			○																																					
2			○		○	6	○	9	○	9	○	9	○	9	○	9	○	9	○	9	○	9	○	8	○	8	○	8	○	8	○	9	○	9	○	10	○	10	○	10
3			○		○	1	○	1	○	1	○	1	○	1	○	1	○	1	○	1	○	1	○	1	○	1	○	1	○	1	○	2	○	2	○	2	○	2	○	2
4			○		○	4	○	6	○	6	○	6	○	6	○	5	○	4	○	4	○	4	○	5	○	4	○	5	○	5	○	5	○	5	○	5	○	5	○	5
5			○		○	2	○	2	○	2	○	2	○	2	○	2	○	2	○	2	○	2	○	2	○	2	○	2	○	2	○	2	○	2	○	2	○	2	○	2
計	4科	5種	3	3	12	4	18	4	18	4	18	4	17	4	16	4	16	4	17	4	15	4	15	4	15	4	16	4	16	4	18	4	18	4	19	4	19			

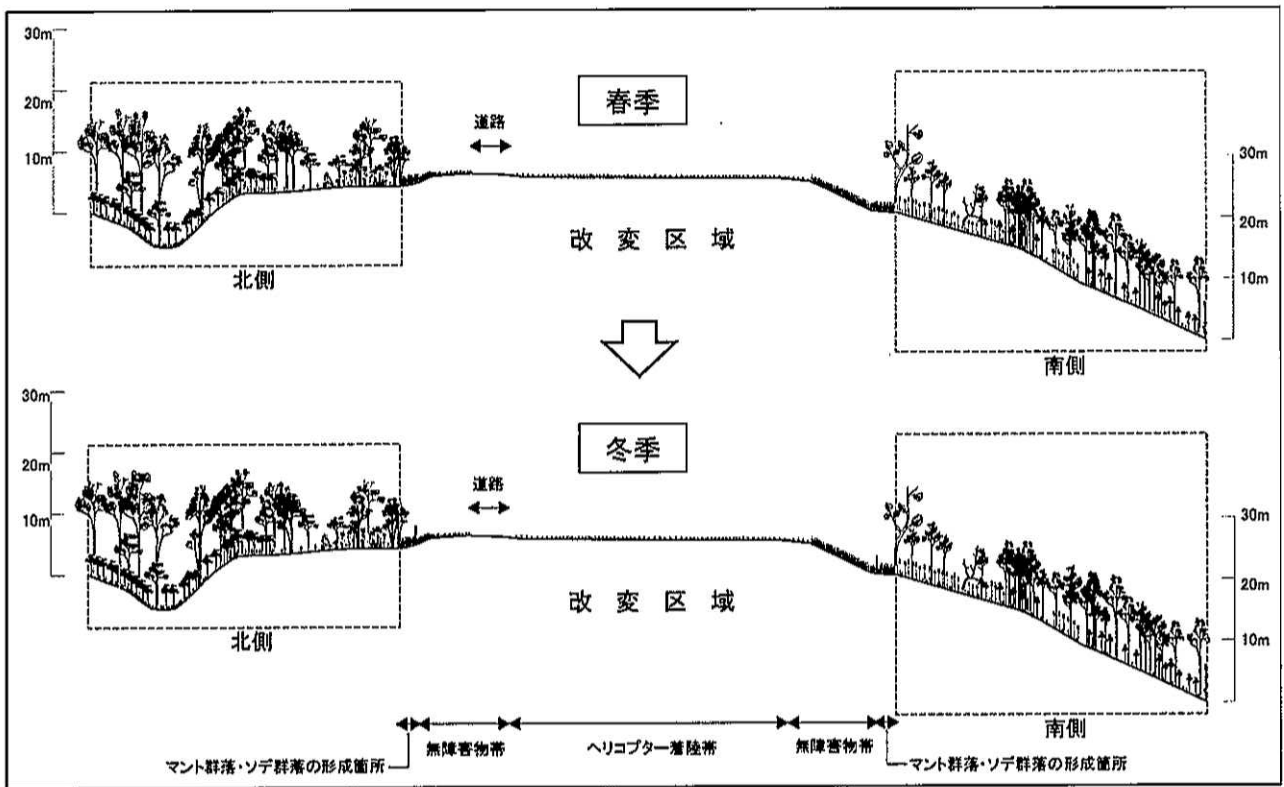


図 7.3-6 N-4.1における植生断面図の比較(北側-南側)(平成26年度：春季・冬季)

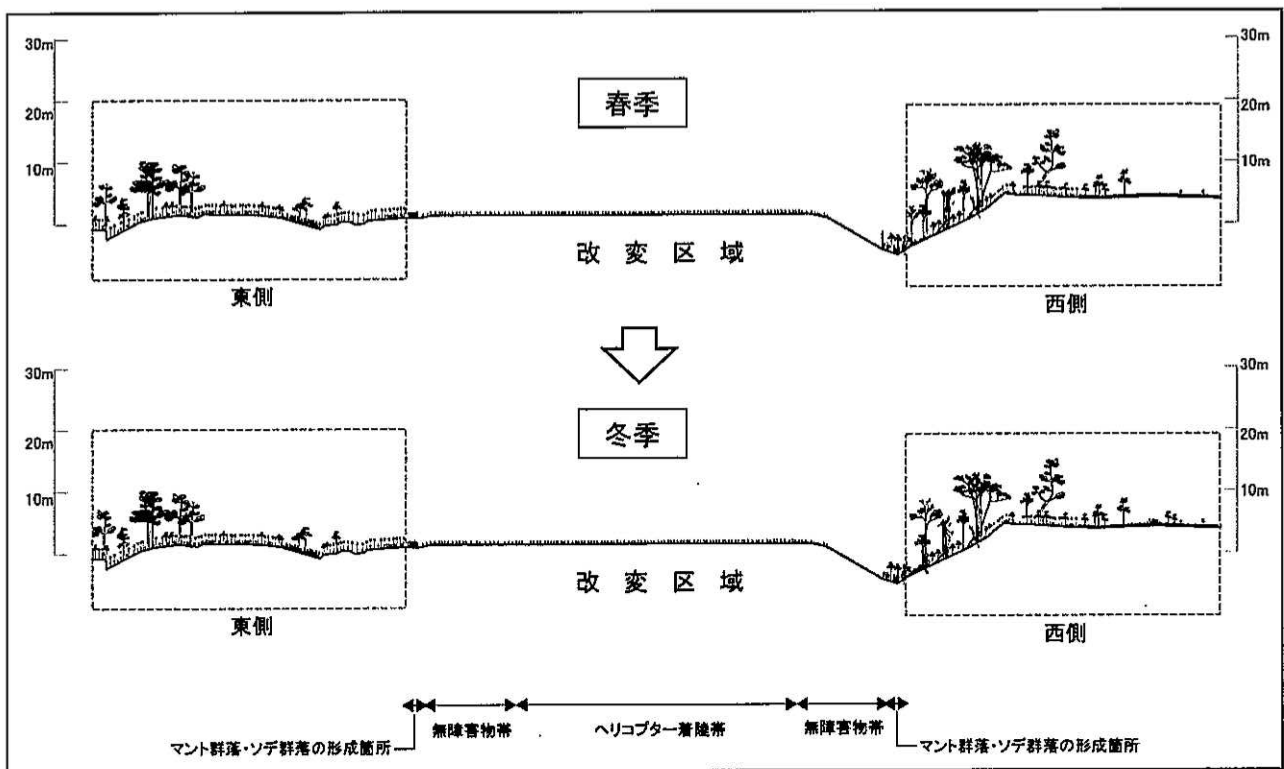


図 7.3-7 N-4.1における植生断面図の比較(東側-西側)(平成26年度：春季・冬季)

(2) N-4.2

N-4.2 の影響範囲 50m 内で確認された貴重な植物種の確認状況を表 7-34、表 7-35 に示した。平成 26 年度では、貴重な維管束植物及び蘚苔類の確認地点数や株数について、減少傾向はみられなかった。また、評価図書における出現種数(合計 24 種)と比較して、平成 26 年度では合計 24~27 種であり、評価図書で予測したとおり、林内の乾燥化等の影響による貴重な植物種の減少は確認されなかった。

また、植生断面図では、平成 26 年度では周辺林内において大きな変化は確認されなかった(図 7.3-8、図 7.3-9)。

表 7-34 影響範囲 50m 内における貴重な植物種の確認状況(N-4.2:維管束植物)

No.	科名	種名	評価図書	平成25年度								平成26年度							
				工事前				工事中				存在時							
				夏季		秋季		冬季		春季		夏季		秋季		冬季			
				確認種	株数	確認種	株数	確認種	株数	確認種	株数	確認種	株数	確認種	株数	確認種	株数		
1			○	○	9	○	8	○	8	○	8	○	8	○	8	○	8		
2			○									○	3	○	4	○	3		
3																○	5		
4			○			○	1	○	1	○	1	○	1	○	2	○	3		
5			○	○	1														
6				○	13	○	22	○	27	○	29	○	29	○	29	○	31		
7				○	2	○	2	○	3	○	3	○	3	○	3	○	4		
8				○	25	○	24	○	24	○	26	○	29	○	30	○	31		
9				○	1														
10				○	1	○	1	○	1	○	1	○	1	○	1	○	1		
11			○																
12				○	2	○	2	○	2	○	1	○	1	○	1	○	1		
13			○																
14				○	34	○	38	○	39	○	45	○	45	○	46	○	47		
15				○	17	○	17	○	19	○	17	○	19	○	20	○	20		
16				○	21	○	21	○	21	○	22	○	21	○	21	○	21		
17				○								○	2	○	2	○	2		
18				○	1														
19				○	64	○	60	○	64	○	49	○	49	○	58	○	51		
20				○	3														
21				○	3	○	11	○	9			○	2	○	2	○	4		
22			○																
23				○	19	○	37	○	30	○	32	○	33	○	35	○	38		
24								○	39								○	30	
25				○	1	○	1	○	3	○	2	○	2	○	1	○	1		
26				○	2					○	2	○	2						
27				○	28	○	25	○	25	○	21	○	20	○	21	○	21		
28				○	7	○	8	○	10	○	10	○	9	○	9	○	9		
29				○	16	○	53	○	31	○	42	○	58	○	37	○	39		
30								○	1	○	1	○	1	○	1	○	1		
31				○	2	○	2	○	3	○	2	○	2	○	6	○	3		
32				○	7	○	2	○	1	○	1	○	2						
計	11科	32種	17	23	279	19	335	21	361	20	315	23	342	21	337	23	374		

表 7-35 影響範囲 50m 内における貴重な植物種の確認状況(N-4.2:蘚苔類)

No.	科名	種名	評価図書	平成25年度								平成26年度							
				工事前				工事中				供用時							
				夏季		秋季		冬季		春季		夏季		秋季		冬季			
				確認種	地点数	確認種	地点数	確認種	地点数	確認種	地点数	確認種	地点数	確認種	地点数	確認種	地点数		
1			○	1	○	1	○	1	○	1	○	1	○	1	○	1			
2			○	2	○	2	○	2	○	2	○	2	○	2	○	2			
3			○																
4			○																
5			○																
6			○																
7				○	7	○	6	○	6	○	6	○	5	○	5	○	5		
8			○																
9				○	2	○	2	○	2	○	2	○	2	○	2	○	2		
計	8科	9種	7	4	12	4	11	4	11	4	11	4	10	4	10	4	10		

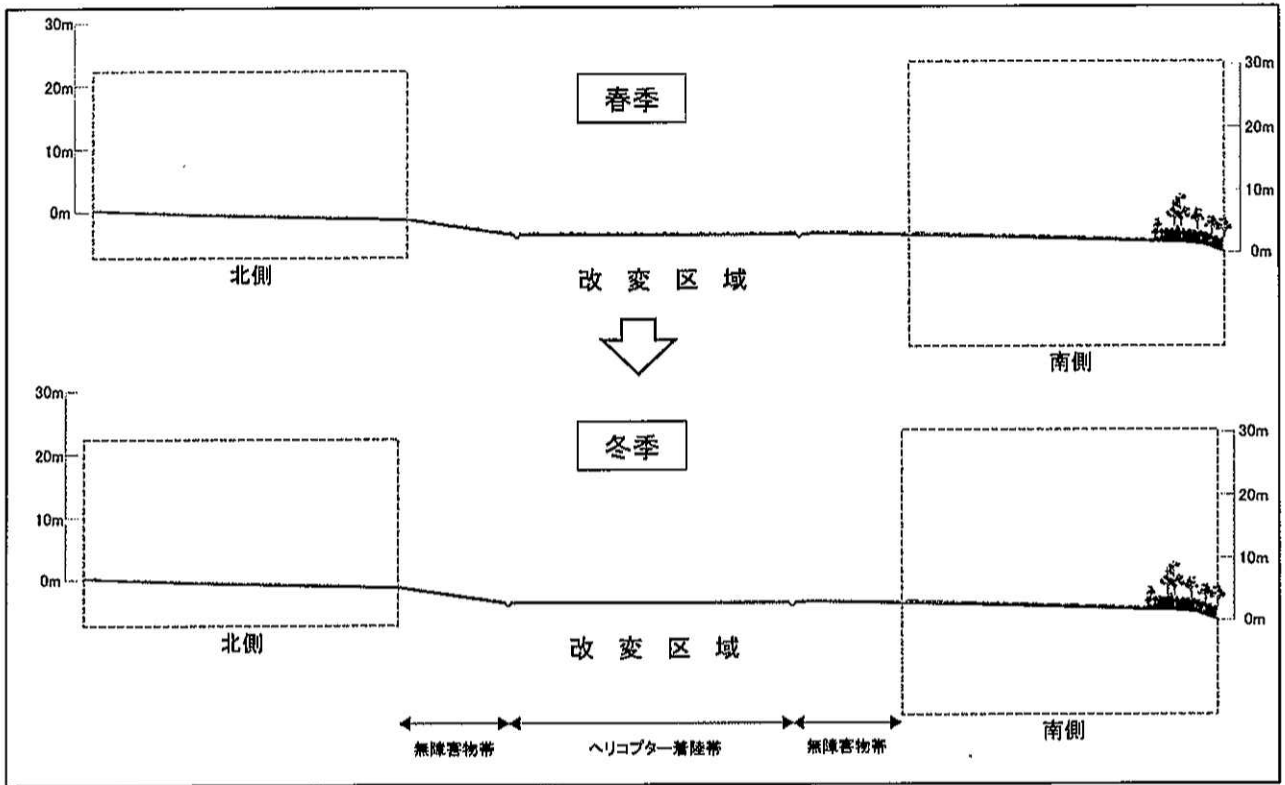


図 7.3-8 N-4.2における植生断面図の比較(北側-南側)(平成26年度:春季・冬季)

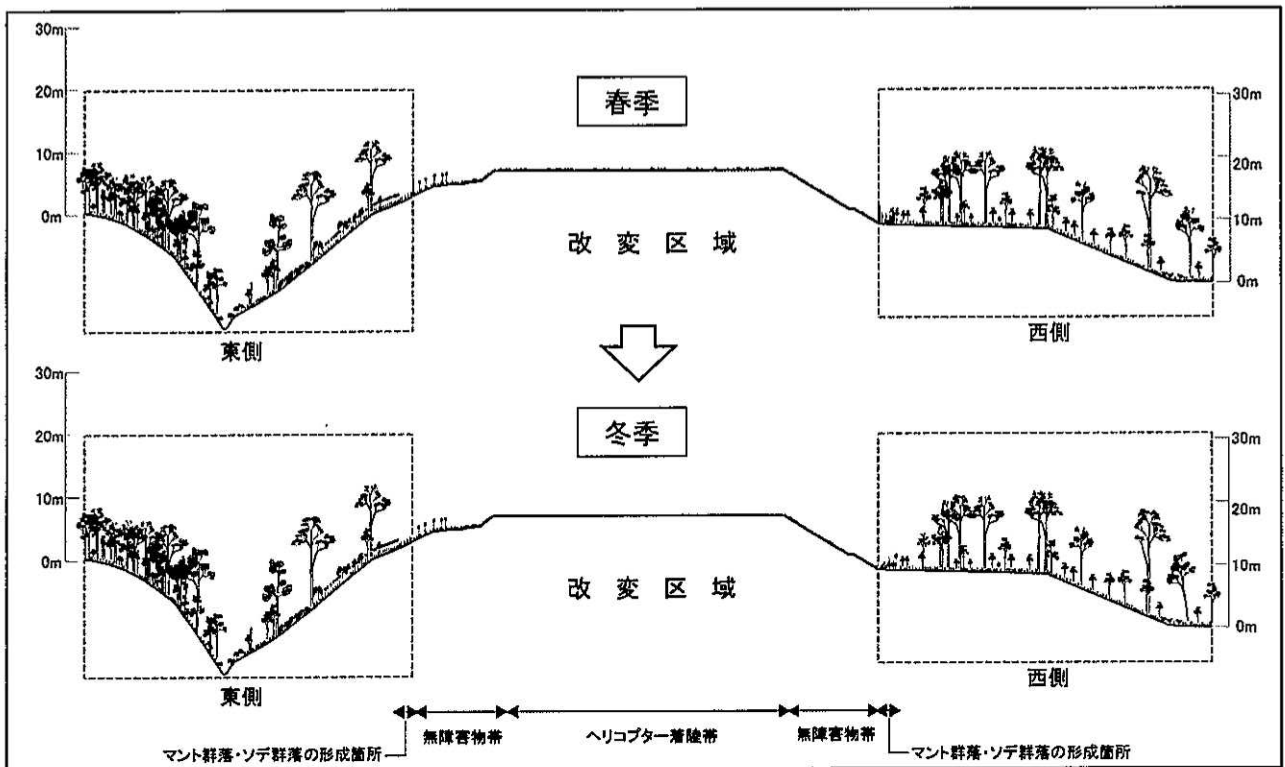


図 7.3-9 N-4.2における植生断面図の比較(東側-西側)(平成26年度:春季・冬季)