

7.3 存在時に係る調査(N-4.1、N-4.2)

7.3.1 赤土等による水の濁り

1) 下流河川でのSS濃度、濁度及び流量

(1) 平常時の調査結果

a) N-4.1

平常時におけるSS(浮遊物質)測定結果と評価図書との比較検討の結果を表7-22に示した。

平成26年度の調査結果は、平常時においては評価図書の調査結果と同様に低い値であった。

表 7-22 平常時のSS(浮遊物質)に係る比較検討の結果(N-4.1)

区分		調査期間	SS濃度(mg/L)	濁度
評価図書の調査結果 ^{注1)}		平成17年4月20日	<1-5	0.5-2.5
		平成18年2月16日	1	0.6
平成23年度	土工事開始前	平成23年6月14日、9月30日、11月24日、12月19日	<1	0.3~0.4
平成24年度	土工事実施中	平成24年9月26日、10月25日、平成25年2月7日	<1~1	0.2~0.7
平成25年度	存在時	平成25年4月23日	<1	0.3
		平成25年7月22日	<1	0.3
		平成25年10月9日	<1	0.3
		平成26年2月10日	<1	1.5
平成26年度	存在時	平成26年5月9日	<1	<0.1
		平成26年7月30日	4	1.5
		平成26年10月7日	<1	0.3
		平成27年1月22日	2	0.9

注1) 評価図書での調査地点のうち、N-4地区南側の沢の結果(3ヶ所)を示した。

注2) 本年度の調査結果を黄色の網掛で示した。

b) N-4.2

平常時における SS(浮遊物質)測定結果と評価図書との比較検討の結果を表 7-23 に示した。

平成 26 年度の調査結果は、平常時においては評価図書の調査結果と同様に低い値であった。

表 7-23 平常時の SS(浮遊物質)に係る比較検討の結果(N-4.2)

区分		調査期間	SS 濃度 (mg/L)	濁度
評価図書の調査結果 ^{注1)}		平成 17 年 4 月 20 日	<1-5	0.5-2.5
		平成 18 年 2 月 16 日	1	0.6
平成 23 年度	土工事開始前	平成 23 年 6 月 14 日	<1	0.6
		平成 23 年 9 月 30 日	1	0.6
		平成 23 年 11 月 24 日	<1	0.3
		平成 23 年 12 月 19 日	<1	0.3
平成 25 年度	土工事開始後	平成 25 年 7 月 22 日	<1	0.6
平成 26 年 2 月 10 日		1	4.1	
平成 26 年度	存在時	平成 26 年 5 月 9 日	<1	0.3
		平成 26 年 7 月 30 日	<1	0.6
		平成 26 年 10 月 7 日	2	0.6
		平成 27 年 1 月 22 日	<1	0.3

注 1) 評価図書での調査地点のうち、N-4 地区南側の沢の結果(3ヶ所)を示した。

注 2) 本年度の調査結果を黄色の網掛で示した。

(2) 降雨時の調査結果

a) N-4.1

降雨時におけるSS(浮遊物質)測定結果を表 7-24 に示した。本年度の調査では、SSは12~62mg/Lの範囲であり、平成26年7月調査時には62mg/Lであり評価図書の予測値を上回っていたが、土工事開始前には100mg/L以上を観測していること、調査時には土工事が終了しており、張芝の着陸帯が存在している状態であったことから、自然の降雨によるものと考えられる。

表 7-24 降雨時のSS(浮遊物質)に係る比較検討の結果(N-4.1)

区分	採水日	降水量(mm/日)	SS濃度(mg/L)の 最大値	評価図書での 予測値
土工事 開始前	平成23年10月4~5日	171.0(10/4)、38.0(10/5)	176	46.9 ^{注1)}
	平成23年11月9~10日	46.0(11/9)、22.0(11/10)	121	
	平成24年9月16日	138.5(9/16)	187	
土工事 実施中	平成24年9月24~25日	10.0(9/24)、0.0(9/25)	7	
	平成24年9月29日	152.0(9/29)	55	
	平成24年11月4~5日	58.5(11/4)、0.0(11/5)	25	
	平成24年11月11~12日	41.0(11/11)、0.0(11/12)	43	
	平成24年12月2~3日	39.5(12/2)、1.0(12/3)	12	
	平成25年1月13~14日	78.0(1/13)、5.5(1/14)	118	
存在時	平成25年4月16~17日	39.5(4/16)、6.5(4/17)	21	
	平成25年5月11~12日	75.5(5/11)、0.5(5/12)	23	
	平成25年6月5~6日	51.0(6/5)、0.0(6/6)	12	
	平成25年11月1~2日	53.5(11/1)、1.5(11/2)	4	
	平成25年11月25~26日	70.0(11/25)、0.0(11/26)	31	
	平成26年5月11日	18.5(5/10)、14.5(5/11)	20	
	平成26年6月9~10日	60.5(6/9)、17.5(6/10)	16	
	平成26年7月30~31日	34.5(7/30)、86.0(7/31)	62	
	平成26年8月8~9日	56.5(8/8)、0.0(8/9)	12	
平成26年12月4~5日	35.0(12/4)、0.0(12/5)	31		

出典) 降水量: 気象台東観測所の観測値

注1) N-4地区における予測値

注2) 本年度の調査結果を黄色の網掛で示した。

b) N-4.2

降雨時におけるSS(浮遊物質)測定結果を表7-25に示した。本年度の調査では、SSは5~42mg/Lの範囲であり、評価図書での予測値を上回ることなく、工事による影響はなかったと考えられる。

表 7-25 降雨時のSS(浮遊物質)に係る比較検討の結果(N-4.2)

区分	採水日	降水量 (mm/日)	SS濃度(mg/L) の最大値	評価図書での 予測値
土工事 開始前	平成23年10月4日~5日	90.0(10/4) 10.5(10/5)	148	46.9 ^{注)}
	平成23年11月9日	10.5(10/9)	35	
	平成25年10月5日~6日	13.0(10/5) 1.0(10/6)	8	
	平成25年11月1日	31.0(11/1)	52	
土工事 開始後	平成25年11月25日~26日	31.5(11/25) 0.0(11/26)	36	
	平成26年2月6日~7日	9.5(2/6) 8.0(2/7)	51	
	平成26年5月11日	18.5(5/10) 14.5(5/11)	29	
存在時	平成26年7月30~31日	34.5(7/30) 86.0(7/31)	42	
	平成26年8月8~9日	56.5(8/8) 0.0(8/9)	5	
	平成26年11月9日	21.5(11/8) 6.0(11/9)	17	

出典) 降水量: 気象台東観測所の観測値

注1) N-4地区における予測値

注2) 本年度の調査結果を黄色の網掛で示した。

7.3.2 植物

1) 貴重な植物種の移植後の生育状況

移植した植物の生育状況の推移を表 7-26 に示し、生育状況について表 7-27、図 7.3-1 に示した。これまでに移植した植物株数は、N-4 地区と H 地区合わせて 76 株であり、平成 19 年度に移植した 52 株 (N4①、N4② [] H①、H②) については、過年度において調査を終了している。以下に生育状況を整理した。

継続している調査地点における平成 26 年の生存率は、N4②で 100%、N4③で 75～92%であり、高い値で推移していた。一方、調査終了地点における終了時の生存率は、N4①で 20%(2/10 株)、N4②で 100%(1/1 株)、H①で 100%(33/33 株)、H②で生存率 88%(7/8 株)であった。

平成 26 年度調査対象株の生育状況をみると、N4②では平成 24 年度及び平成 25 年度に [] と [] の開花や結実が確認されているほか、移植地内に移植した [] 以外の生育も継続して確認されている。N4③では、開花や結実の確認はなく、生存株の一部で移植後に上部の剪定を行ったものの、樹高の増加や新芽の展開を確認している。

評価図書においては、地域個体群の存続のために移植等の配慮が必要であるとしており、平成 26 年度までの工事では、評価図書で示した環境保全措置を実施できたと考えられる。

表 7-26 移植株の生存状況の推移(全体)

移植地	種名	移植株数	移植年度	H19年	H20年	H21年	H22年	H23年	H24年	H25年	H26年	生存率(%) ^{注3)}		
				生存株数	生存株数	生存株数	生存株数	生存株数	生存株数	生存株数	生存株数	生存株数	移植地・種別年度別	全体
N4① (10株)	[]	6	H19年	6	6	4	2	2	1	1	—	17	86 (65/ 76)	
		3	H19年	3	3	2	1	1	1	1	—	33		
		1	H19年	1	1	0	0	0	0	0	—	0		
N4② (8株)		1	H19年	1	1	1	1	1	1	—	—	100		
		5	H24年							5	5	5		100
		1	H24年							1	1	1		100
N4③ (17株)		1	H25年								1	1		100
		13	H25年								12	12		92
H① (33株)		4	H25年								3	3		75
		19	H19年	19	19	19	19	19	19	19	—	—		100
	5	H19年	5	5	5	5	5	5	5	—	—	100		
H② (8株)	9	H19年	9	9	9	9	9	9	9	—	—	100		
	8	H19年	8	8	8	8	7	7	7	—	—	88		
株数計 (76株)	平成19年度移植株 (52株)			52	52	48	45	44	43	2	—	83 (43/52)		
	平成24年度移植株 (6株)								6	6	6	100 (6/6)		
	平成25年度移植株 (18株)									16	16	89 (16/18)		
	合計			52	52	48	45	44	49	24	24			

注1) []、[] は、冬季(年度の最後の調査)に落葉して地上部が確認できない株については、生存の詳細は不明であるが、年間を通じた確認状況から、地下部での生存と判定し、生存株として計数している。

注2) 表中の [] と [] は、過年度の事後調査報告書ではそれぞれ [] と [] と表記していたものである。

注3) 調査が終了した移植株については、「—」で示し、生存株合計には、含めていない。なお、生存率については、最終調査時の生存・枯死株から算出した。

表 7-27 移植株の生育状況(N-4 地区)

移植地	種名	生存株数/ 移植株数	平均植物高 (cm) 注1)		開花・結実等の確認状況
			移植時	平成26年度	
N4②		5/5	-注2)	-注2)	平成24年度：3株で結実 平成25年度：1株で結実 平成26年度：開花・結実なし
		2/2	-注2)	-注2)	平成24年度：1株で開花・結実 平成25年度：1株で結実 平成26年度：開花・結実なし
12/13		27.9	37.5	平成25年度：新芽確認 平成26年度：新芽確認、樹高増加	
3/4		31.7	35.0	平成25年度：新芽確認 平成26年度：新芽確認、剪定後、樹高増加	
N4③					

注1) 平均樹高 (cm) は、生存株の移植時及び平成26年度末の値を示す。

注2) 、 については、時期によっては地上部が消失する種であることから、植物高による比較は出来ないため、「-」で示した。

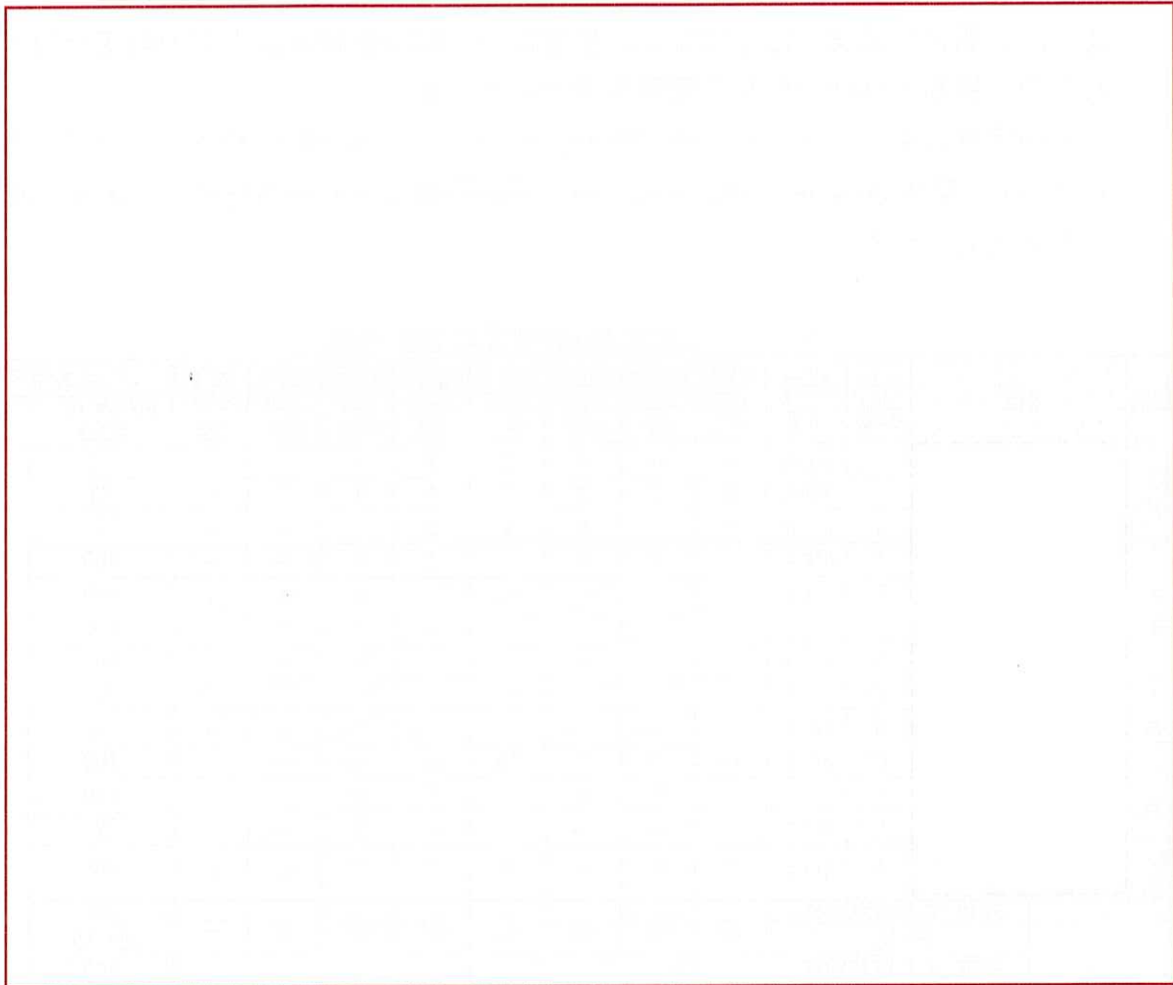


図 7.3-1 移植株の生育状況写真(開花・結実等)

2) 林内の気温・湿度

(1) N-4.1

N-4.1 の工事前からの日平均気温の推移について図 7.3-2 に、日平均湿度の推移について図 7.3-3 に、月平均気温の推移を表 7-28、月平均湿度の推移を表 7-29 に示した。工事中から存在時の日平均気温は概ね工事前の日平均気温の最高値を上回ることなく、工事中から存在時の日平均湿度は概ね工事前の日平均湿度の最低値を下回ることなかった。

評価図書の予測では、植栽(マント群落・ソデ群落等)により、林内の気象変化は低減されると予測している。平成 26 年度までの結果では、林内の乾燥化等の大きな影響は確認されていない。

表 7-28 月平均気温の推移(N-4.1)

単位:℃

年	月	N-4.1	N-4.1	N-4.1	N-4.1	N-4.1	N-4.1	N-4.1	N-4.1	N-4.1	N-4.1	N-4.1	N-4.1	N-4.1	N-4.1
		-1	N2	N3	N4	S2	S3	S4	E2	E3	E4	W2	W3	W4	
工事前	平成19年	6月	24.1	24.0	23.8	23.8	23.9	23.8	23.8	24.2	24.4	24.2	23.8	23.8	24.4
		7月	27.4	27.1	26.9	27.0	27.1	26.9	26.8	27.7	27.8	27.5	27.0	27.1	27.9
		8月	26.4	26.3	26.2	26.1	26.3	26.1	26.1	26.6	26.8	26.6	26.1	26.1	26.7
		9月	25.8	25.5	25.4	25.3	25.7	25.4	25.4	26.0	26.1	25.9	25.4	25.6	26.1
		10月	24.1	23.7	23.6	23.5	23.9	23.4	23.4	24.2	24.2	24.1	23.5	23.8	24.0
	平成20年	11月	19.5	19.1	19.0	18.9	19.3	18.7	18.9	19.7	19.5	19.6	18.9	19.2	19.3
		12月	16.8	16.5	16.4	16.3	16.7	16.1	16.1	17.1	16.9	17.0	16.3	16.7	16.7
		1月	16.0	15.7	15.6	15.5	15.8	15.4	15.4	16.0	16.0	16.0	15.4	15.7	15.9
		2月	13.2	12.9	12.8	12.7	13.0	12.5	12.6	13.3	13.3	13.3	12.7	13.0	13.1
		3月	15.7	15.5	15.4	15.4	15.8	15.3	15.3	15.8	15.9	16.0	15.4	15.7	15.8
	最良	小値	13.2	12.9	12.8	12.7	13.0	12.5	12.6	13.3	13.3	13.3	12.7	13.0	13.1
		大値	27.4	27.1	26.9	27.0	27.1	26.9	26.8	27.7	27.8	27.5	27.0	27.1	27.9
		平均	20.8	20.4	20.4	20.3	20.6	20.2	20.2	21.0	20.9	20.9	20.3	20.5	20.9
		伐採後	4月	18.5	18.0	17.8	17.7	18.2	17.8	17.4	18.8	18.5	18.2	18.3	18.1
	平成23年	5月	21.9	21.5	21.4	21.4	21.6	21.4	21.3	22.0	21.9	21.7	21.7	21.6	22.1
6月		26.1	26.1	25.9	25.9	26.0	26.0	25.7	26.7	26.4	26.0	26.4	25.9	26.6	
7月		27.0	26.8	26.5	26.5	26.8	26.7	26.4	27.4	27.3	26.8	27.1	26.6	27.5	
8月		27.2	26.0	25.7	25.6	26.0	26.0	25.6	26.8	26.3	26.4	26.6	25.9	26.7	
9月		25.7	25.5	25.1	25.1	25.5	25.5	25.1	25.8	25.7	25.5	25.9	25.4	25.9	
10月		22.9	22.9	22.5	22.4	22.9	22.9	22.4	23.0	23.0	22.9	23.0	22.7	23.0	
11月		21.6	21.5	21.2	21.1	21.5	21.6	21.2	21.5	21.5	21.5	21.5	21.4	21.6	
12月		16.0	15.8	15.5	15.4	15.9	15.8	15.4	16.0	16.1	16.3	15.8	15.8	15.9	
平成24年		1月	14.4	13.2	14.0	14.1	14.4	14.3	13.9	14.4	14.5	15.1	14.2	14.3	14.3
		2月	15.0	14.9	14.8	14.8	15.1	15.1	14.6	15.1	15.2	15.8	15.0	15.0	15.0
		3月	17.1	17.0	16.7	16.9	17.1	17.0	16.7	17.3	17.5	18.7	17.2	17.0	17.3
		4月	19.3	19.1	18.9	18.9	19.2	19.1	18.7	19.4	20.0	19.6	19.2	19.1	19.4
	5月	22.0	21.6	21.4	21.5	21.8	21.7	21.3	22.2	23.3	22.5	22.0	21.7	22.2	
	6月	25.2	24.9	24.7	25.0	24.9	24.8	24.6	25.5	25.9	25.6	25.3	24.8	25.6	
	7月	27.5	27.1	26.8	26.7	27.0	27.0	26.5	28.0	27.9	27.4	27.5	26.8	28.1	
	8月	27.0	26.6	26.3	26.2	26.7	26.5	26.1	27.2	27.3	26.7	26.8	26.5	27.3	
	9月	25.3	24.9	24.6	24.6	25.0	24.9	24.6	25.5	25.2	25.5	25.3	24.9	25.5	
	10月	—	22.1	21.7	21.7	22.2	22.1	21.7	22.2	22.2	22.6	22.2	22.0	22.2	
	11月	—	17.9	17.6	17.6	18.1	18.0	17.4	18.1	18.1	18.2	18.0	18.1	18.0	
	12月	—	15.7	15.5	15.4	15.9	15.7	15.2	15.8	15.9	15.8	15.6	15.9	15.7	
平成25年	1月	—	13.9	13.7	13.8	14.2	13.8	13.6	14.1	14.3	14.1	13.6	13.9	14.0	
	2月	—	16.1	15.8	15.8	16.1	15.8	15.7	16.2	17.7	16.0	15.6	16.0	16.2	
	3月	—	17.8	17.3	17.3	17.8	17.5	17.3	18.0	19.3	17.8	17.5	17.5	17.9	
	4月	—	17.9	17.6	17.7	18.1	17.9	17.6	18.3	19.6	18.2	18.1	18.0	18.3	
	5月	—	21.6	21.3	21.3	21.5	21.4	21.1	21.7	21.6	21.9	21.5	21.4	21.8	
	6月	—	26.0	25.6	25.6	25.9	25.7	25.3	26.4	26.1	25.9	26.4	25.8	26.6	
	7月	—	27.6	27.1	27.1	27.3	27.3	26.9	28.2	27.6	27.2	27.8	27.3	28.4	
	8月	—	28.0	27.4	27.3	27.7	27.7	27.2	28.4	28.0	27.8	28.2	27.7	28.7	
	9月	—	26.3	26.0	25.9	26.3	26.3	25.8	26.4	26.4	26.6	26.4	26.4	26.7	
	10月	—	23.0	22.7	22.7	23.1	23.1	22.6	22.8	23.1	23.1	23.0	23.1	23.2	
	11月	—	18.2	18.1	18.0	18.5	18.4	17.8	18.1	18.5	18.5	18.1	18.6	18.4	
	12月	—	14.0	14.0	13.9	14.5	14.3	13.8	14.0	14.5	14.5	14.0	14.7	14.2	
平成26年	1月	—	13.8	13.5	13.3	14.2	14.0	13.2	13.5	14.0	14.0	13.8	14.3	14.0	
	2月	—	15.3	15.1	15.0	15.5	15.3	14.9	15.2	15.4	15.5	15.4	15.4	15.5	
	3月	—	16.6	16.2	16.1	16.6	16.5	16.0	16.4	16.5	16.4	16.4	16.6	16.8	
	4月	—	18.4	18.1	18.0	18.4	18.3	17.9	18.5	18.5	18.3	18.5	18.4	18.8	
	5月	—	20.9	20.7	20.7	21.0	21.0	20.6	21.2	21.3	21.0	21.0	21.0	21.3	
	6月	—	24.5	24.4	24.4	24.5	24.5	24.0	24.8	24.9	24.5	24.7	24.6	25.1	
	7月	—	27.3	27.1	27.0	27.3	27.3	26.7	27.6	27.8	27.1	27.5	27.3	28.0	
	8月	—	26.6	26.3	26.0	26.6	26.6	26.0	26.7	26.9	26.5	27.0	26.6	27.3	
	9月	—	26.2	26.0	25.7	26.4	26.3	25.5	26.2	26.4	26.1	26.6	26.4	26.9	
	10月	—	22.6	22.6	22.3	23.0	22.9	22.2	22.3	23.0	23.3	22.8	23.1	23.0	
	11月	—	19.7	19.8	19.3	20.1	20.0	19.2	19.4	20.0	20.2	19.9	20.2	20.1	
	12月	—	14.2	14.5	14.3	14.9	14.7	14.2	14.3	15.0	14.9	14.4	15.1	14.8	
平成27年	1月	—	13.6	13.7	13.4	14.2	14.0	13.5	13.6	14.1	14.0	13.7	14.3	14.0	
	2月	—	13.7	13.7	13.5	14.2	14.0	13.5	13.7	14.1	14.0	13.8	14.2	14.1	
	3月	—	16.5	16.3	16.1	16.7	16.6	16.2	16.4	16.6	16.5	16.7	16.7	16.8	
最良	小値	—	13.2	13.5	13.3	14.2	13.8	13.2	13.5	14.0	14.0	13.6	13.9	14.0	
	大値	—	28.0	27.4	27.3	27.7	27.7	27.2	28.4	28.0	27.8	28.2	27.7	28.7	
平均	—	20.6	20.4	20.3	20.7	20.6	20.2	20.8	21.0	20.9	20.7	20.7	21.0		

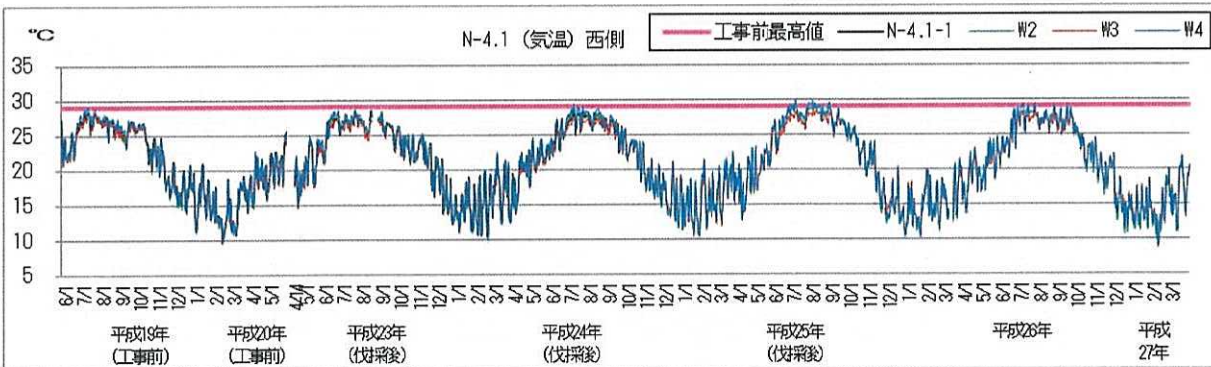
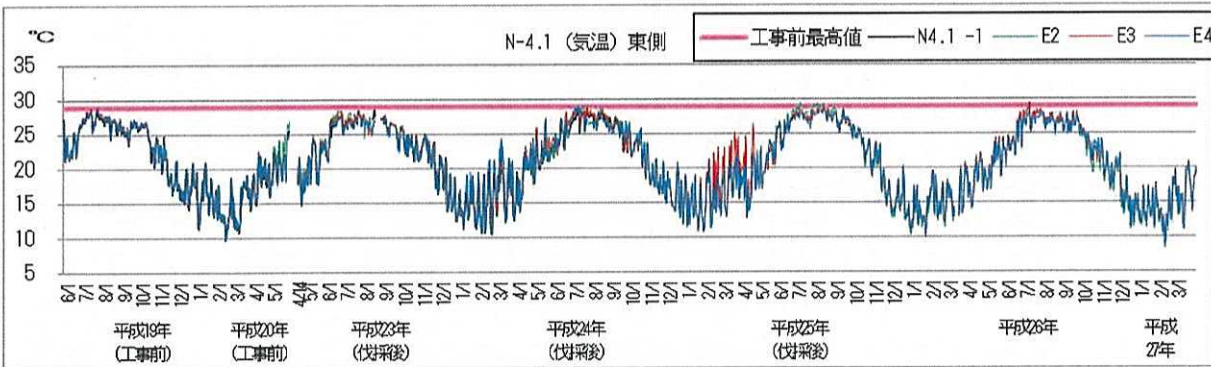
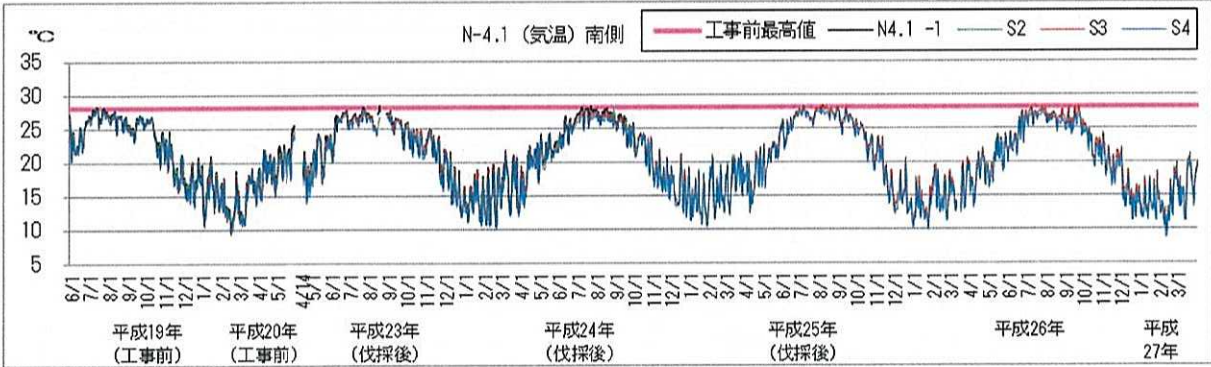
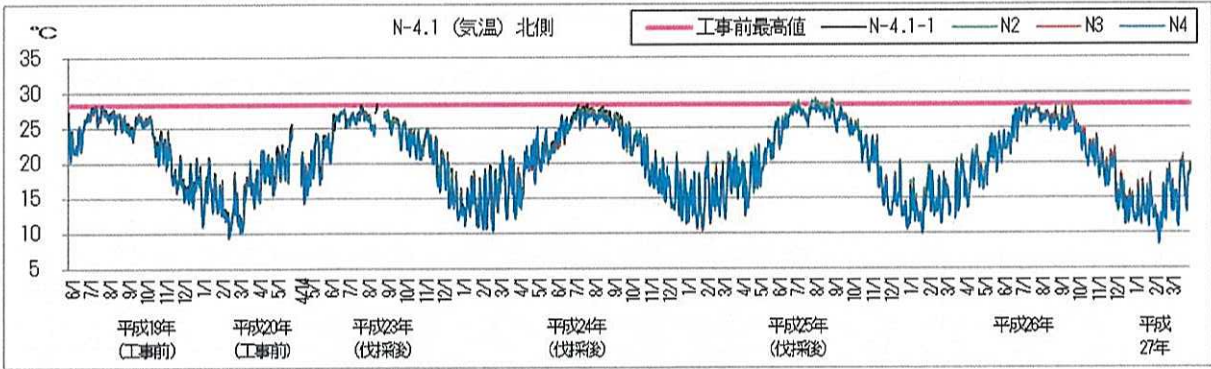
注1) N-4.1-1はヘリ着陸帯中央部であり、地点名にあるN・S・E・Wは方位を示している。
 注2) 平成20年5月の平均値は5月1~28日の測定結果から算出した。
 注3) 平成23年4月の平均値は4月14~30日の測定値から算出した。
 注4) 平成23年8月は台風等の影響で全地点が、平成24年1~2月はN2の一部の日でデータが欠測している。
 注5) 平成24年3月の平均値は3月1~14日の測定値から算出した。
 注6) N-4.1-1はヘリ着陸帯中央部であり、工事の進捗に伴い平成24年10月に撤去した。

表 7-29 月平均湿度の推移 (N-4.1)

単位:%

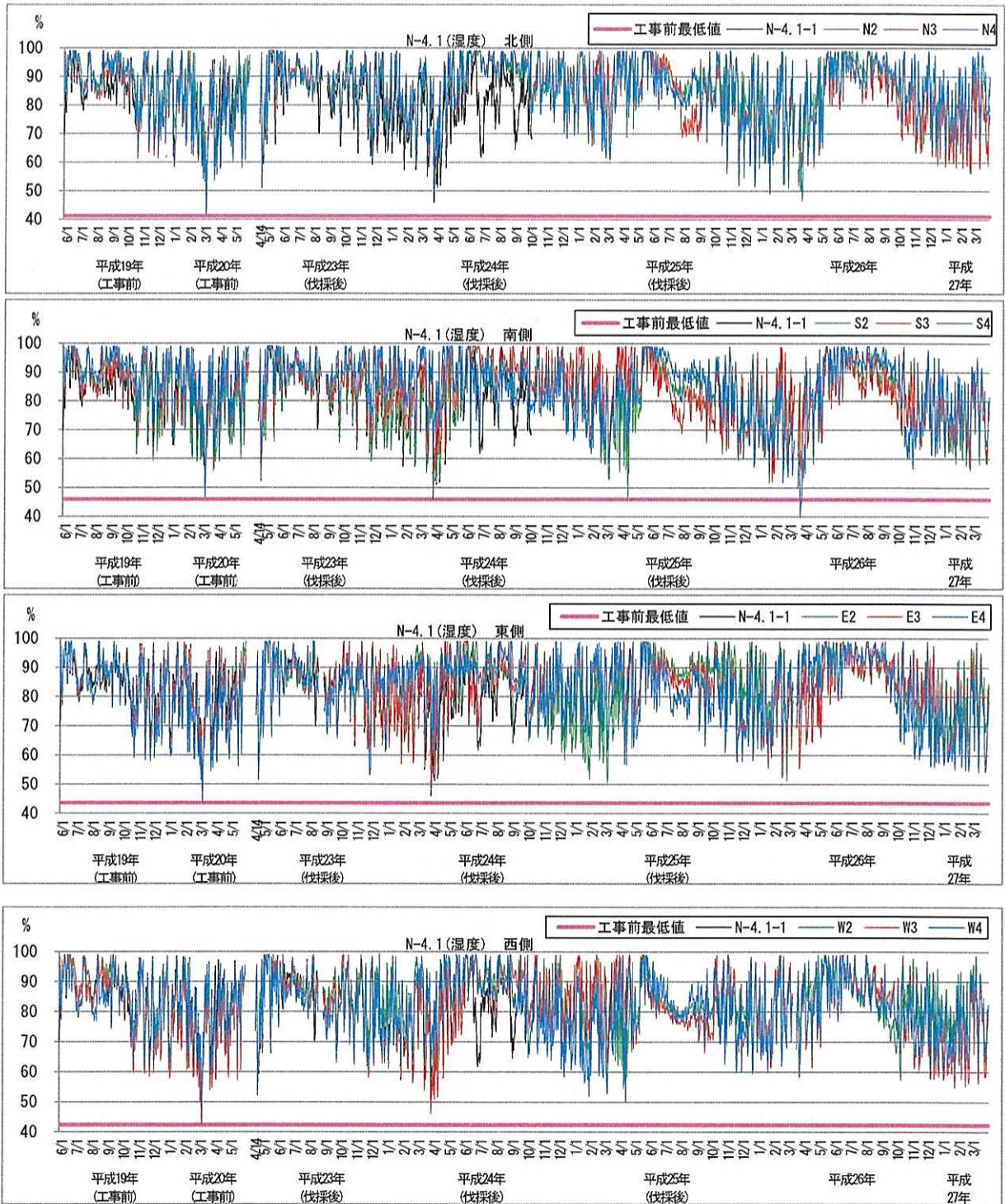
年	月	N-4.1	N-4.1	N-4.1	N-4.1	N-4.1	N-4.1	N-4.1	N-4.1	N-4.1	N-4.1	N-4.1	N-4.1	N-4.1	
		-1	N2	N3	N4	S2	S3	S4	E2	E3	E4	W2	W3	W4	
工事前	平成19年	6月	92	95	95	96	95	94	96	93	93	93	95	95	92
		7月	87	90	89	89	89	87	91	86	86	86	88	88	89
		8月	87	93	91	92	91	89	93	88	89	89	91	90	85
		9月	89	94	92	94	91	91	95	88	89	89	92	90	89
		10月	81	86	83	85	82	84	88	79	80	79	82	80	82
		11月	84	87	84	86	82	88	90	80	82	79	83	80	82
	平成20年	12月	82	86	82	83	81	86	88	78	80	77	82	78	81
		1月	85	87	82	82	82	85	87	80	83	80	82	80	84
		2月	78	79	74	74	74	82	82	72	76	72	74	71	77
		3月	75	73	71	70	70	74	76	69	73	69	70	68	74
		4月	83	78	78	77	76	81	83	75	79	75	76	75	80
	伐採後	5月	85	90	83	82	82	86	89	86	84	80	81	82	86
		最小値	75	73	71	70	70	74	76	69	73	69	70	68	74
		最大値	92	95	95	96	95	94	96	93	93	93	95	95	92
		平均	84	86	84	84	83	86	88	81	83	81	83	81	83
平成23年	4月	76	78	77	77	76	79	82	75	77	77	79	77	77	
	5月	91	94	94	94	92	94	95	90	91	91	92	93	90	
	6月	91	91	92	91	90	92	93	88	90	91	90	90	89	
	7月	89	89	90	89	87	88	90	86	86	88	88	86	85	
	8月	85	90	91	91	89	89	91	87	90	86	89	88	85	
	9月	82	86	87	86	83	85	88	81	83	79	85	82	78	
	10月	85	88	90	89	85	87	92	84	86	85	87	84	83	
	11月	82	85	86	86	82	85	89	83	83	82	85	81	81	
	12月	78	84	86	84	79	85	90	80	79	83	84	78	78	
	平成24年	1月	77	80	83	83	79	84	90	80	77	86	85	77	78
		2月	76	83	80	80	76	80	87	80	77	87	80	75	80
		3月	80	85	85	85	80	84	92	87	82	87	83	79	87
4月		77	82	82	82	76	82	90	84	81	86	80	75	86	
5月		84	89	89	89	84	89	89	87	92	90	88	82	90	
6月		84	97	98	97	95	97	88	93	83	90	96	95	94	
7月		82	93	94	94	87	92	87	87	88	89	91	88	89	
8月		88	95	97	96	90	95	87	90	91	95	94	92	91	
9月		81	92	94	93	92	92	86	83	88	85	88	91	84	
10月		—	88	89	88	88	88	82	78	85	80	86	85	78	
11月		—	89	89	88	89	89	85	78	83	83	87	84	78	
平成25年		12月	—	86	86	84	88	88	81	73	80	81	84	81	73
	1月	—	87	86	86	82	85	78	72	80	81	81	85	71	
	2月	—	88	89	81	77	84	77	75	85	86	85	85	76	
	3月	—	89	89	85	74	83	78	75	86	86	78	86	77	
	4月	—	90	91	91	77	90	83	80	86	81	76	85	80	
	5月	—	95	94	94	90	93	93	91	91	87	89	87	89	
	6月	—	94	95	89	91	89	97	93	91	86	83	82	87	
	7月	—	84	73	83	85	77	89	89	87	80	81	78	81	
	8月	—	88	73	86	86	81	90	90	87	82	80	77	82	
	9月	—	88	82	84	84	77	86	90	86	80	81	75	82	
	10月	—	88	84	84	83	79	83	91	84	82	81	83	82	
	平成26年	11月	—	85	81	81	79	78	79	87	79	78	82	81	80
12月		—	84	79	76	77	76	74	86	76	76	79	79	78	
1月		—	75	72	72	72	68	70	77	72	73	74	74	74	
2月		—	78	77	80	80	79	71	78	77	82	84	85	83	
3月		—	68	74	75	76	74	58	83	76	86	84	80	80	
4月		—	81	75	77	77	78	81	89	78	89	88	81	81	
5月		—	90	88	91	89	88	92	94	88	93	93	89	90	
6月		—	96	93	94	94	93	94	94	93	93	92	92	92	
7月		—	84	73	83	91	88	94	91	91	94	87	89	88	
8月		—	95	92	95	92	89	95	92	93	95	86	90	87	
9月		—	91	86	90	86	84	92	88	89	87	76	84	82	
10月		—	83	81	86	82	81	75	86	85	78	80	80	80	
平成27年	11月	—	77	78	84	78	78	77	82	83	74	82	76	77	
	12月	—	77	75	80	74	77	78	77	77	69	82	70	74	
	1月	—	74	70	77	69	71	76	74	69	66	78	67	71	
	2月	—	76	73	81	72	74	78	80	74	70	82	72	77	
伐採後	3月	—	77	76	86	76	76	79	82	76	73	81	75	80	
	最小値	—	74	70	72	69	68	66	72	69	66	74	67	71	
	最大値	—	97	98	97	95	97	96	94	93	95	96	95	94	
平均	—	86	85	86	83	84	85	84	84	83	84	82	82		

注1) N-4.1-1 はヘリ着陸帯中央部であり、地点名にあるN・S・E・Wは方位を示している。
 注2) 平成20年5月の平均値は5月1~28日の測定結果から算出した。
 注3) 平成23年4月の平均値は4月14~30日の測定値から算出した。
 注4) 平成24年3月の平均値は3月1~14日の測定値から算出した。
 注5) 平成23年8月は台風等の影響で全地点が、平成24年1~2月はN2の一部の日でデータが欠測している。
 注6) N-4.1-1 はヘリ着陸帯中央部であり、工事の進捗に伴い平成24年10月に撤去した。



注)N-4.1-1は着陸帯中央の地点であり、工事の進捗に伴い平成24年10月に撤去している。

図 7.3-2 日平均気温の推移(N-4.1)



注)N-4.1-1は着陸帯中央の地点であり、工事の進捗に伴い平成24年10月に撤去している。

図 7.3-3 日平均湿度の推移(N-4.1)