

図 7.1.6-3 G 地区における眺めの状況 (平成 30 年度 : 冬季)

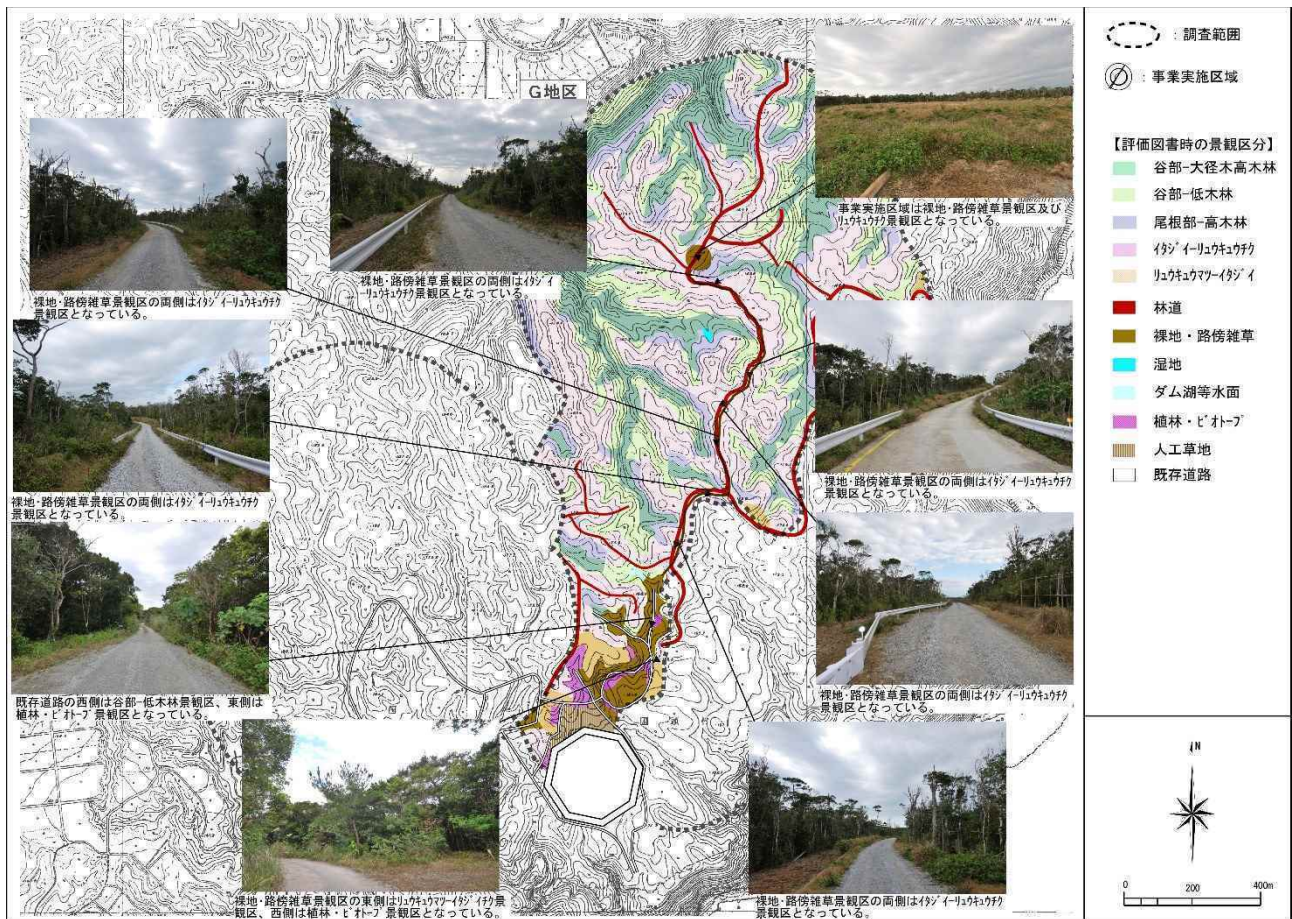


図 7.1.6-4 G 地区における眺めの状況 (令和元年度 : 冬季)



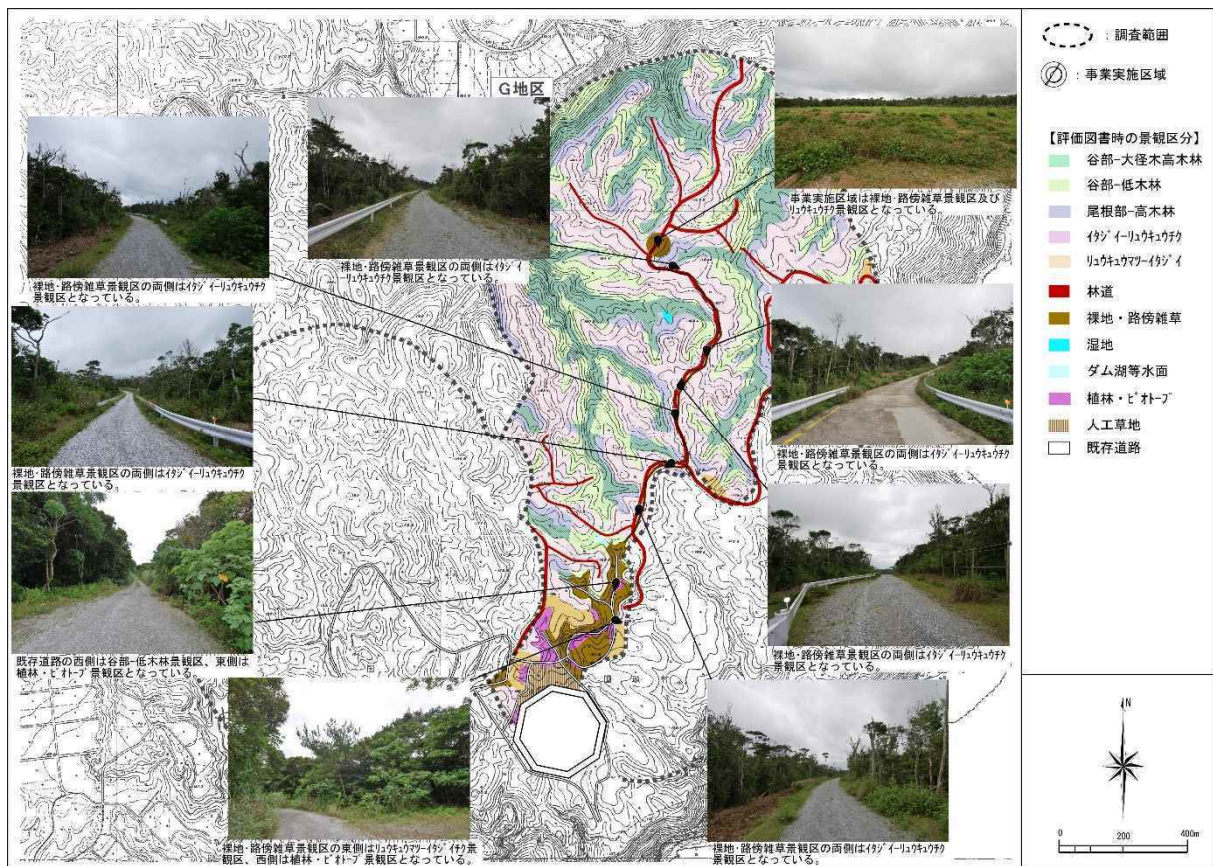


図 7.1.6-5 G地区における眺めの状況 (令和2年度：春季)





図 7.1.6-6 H 地区における眺めの状況（平成 28 年）

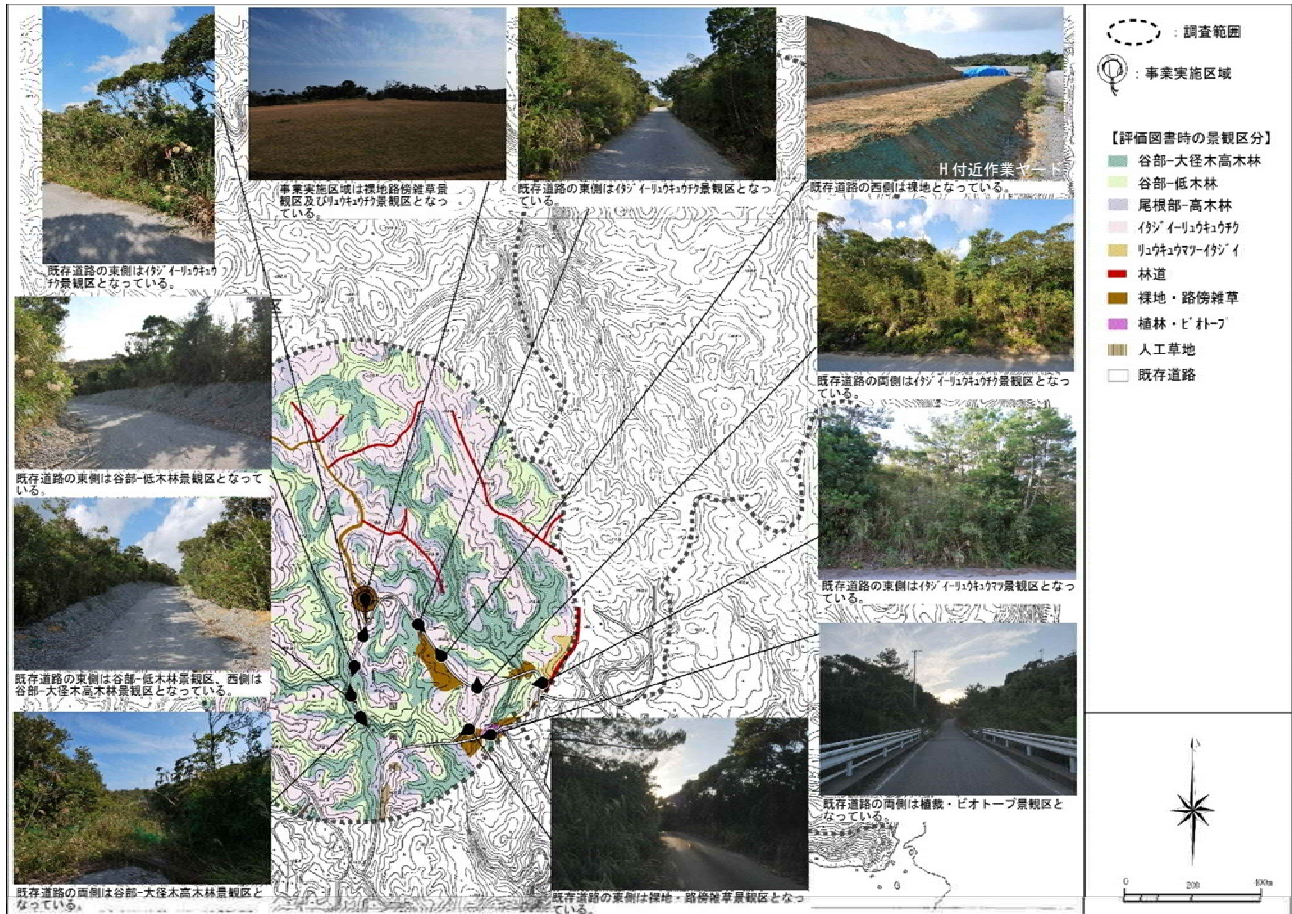


図 7.1.6-7 H 地区における眺めの状況（平成 29 年度：冬季）