

## 2) ヘリコプター飛行時の騒音及び貴重な鳥類、カエル類の繁殖状況

### (1) 調査期間

本調査の実施期間を表 6.1.4-6 に示した。

表 6.1.4-6 調査期間一覧

地区	鳥類繁殖時期	両生類繁殖時期
G 地区	令和 2 年 4 月 16 日～17 日、30 日 令和 2 年 5 月 1 日、27 日～29 日	令和 2 年 4 月 16 日～17 日、30 日 令和 2 年 5 月 1 日、27 日～29 日
H 地区	令和 2 年 4 月 16 日～17 日、30 日 令和 2 年 5 月 1 日、27 日～29 日	令和 2 年 4 月 16 日～17 日、30 日 令和 2 年 5 月 1 日、27 日～29 日
N-1 地区	令和 2 年 4 月 9 日～10 日、14 日～15 日 令和 2 年 5 月 19 日～21 日、27 日～29 日	令和 2 年 4 月 9 日～10 日、14 日～15 日 令和 2 年 5 月 19 日～21 日、27 日～29 日

### (2) 調査方法

#### a) 鳥類

鳥類は、目視や鳴き声により産卵や営巣などの繁殖行動を観察した。鳥類の繁殖等を観察した場合は、確認場所やその状況を記録した。繁殖の判定は、「環境省第 6 回自然環境保全基礎調査（環境省編、平成 16 年）」の区分に準じた。

#### b) カエル類

カエル類は、目視や鳴き声等により繁殖行動を確認した。繁殖場等が確認された場合は、確認場所やその状況を記録した。繁殖は、産卵行動や卵、幼生、小型幼体の確認をもって判定した。繁殖の可能性は幼体の確認で判定した。

### (3) 調査地点

調査は図 6.1.4-6～図 6.1.4-8 に示す着陸帯の中心から半径約 250m(N-1 は 2 連のため約 400m) の範囲で実施した。

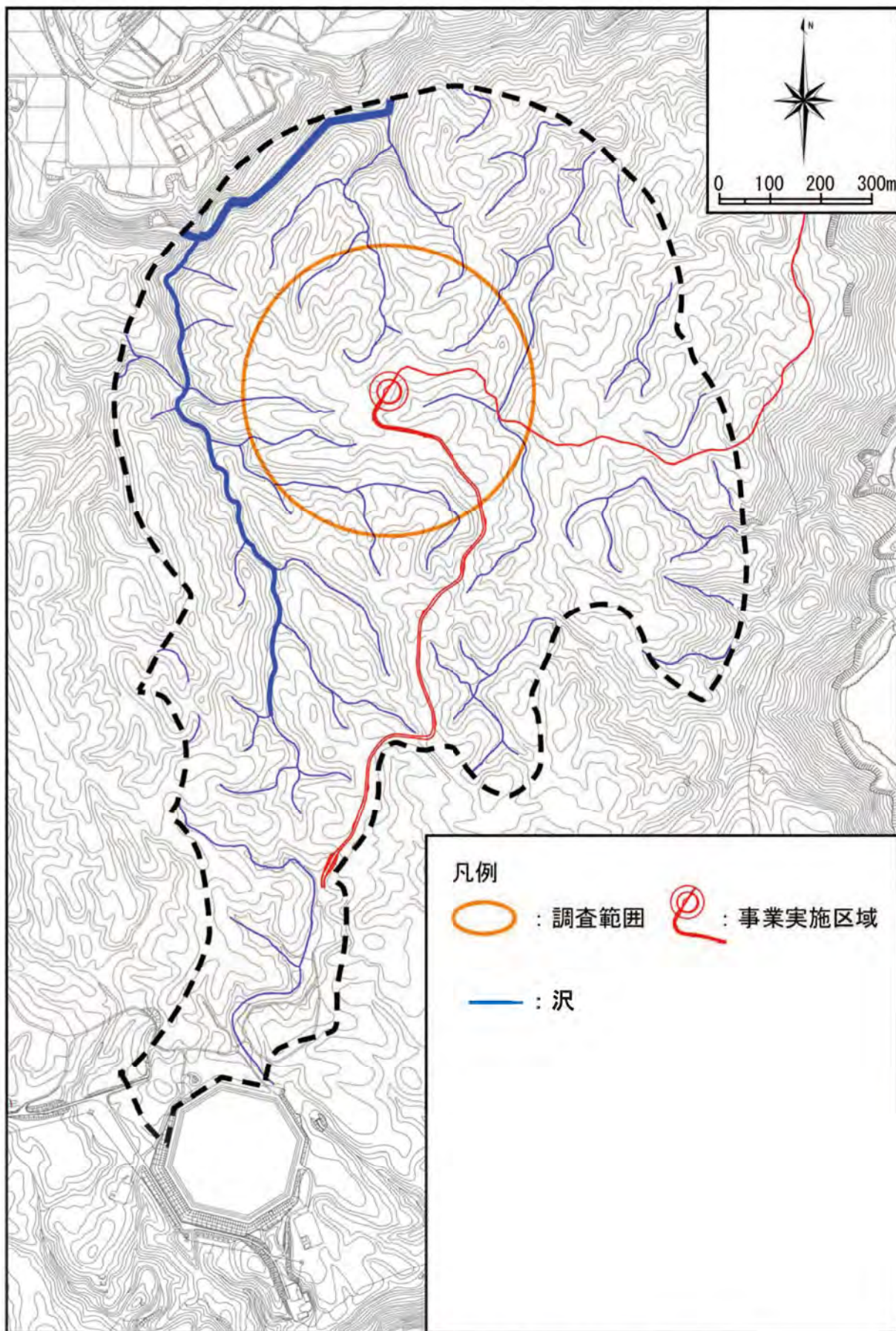


図 6.1.4-6 貴重な鳥類・カエル類の繁殖状況調査地点(G地区)

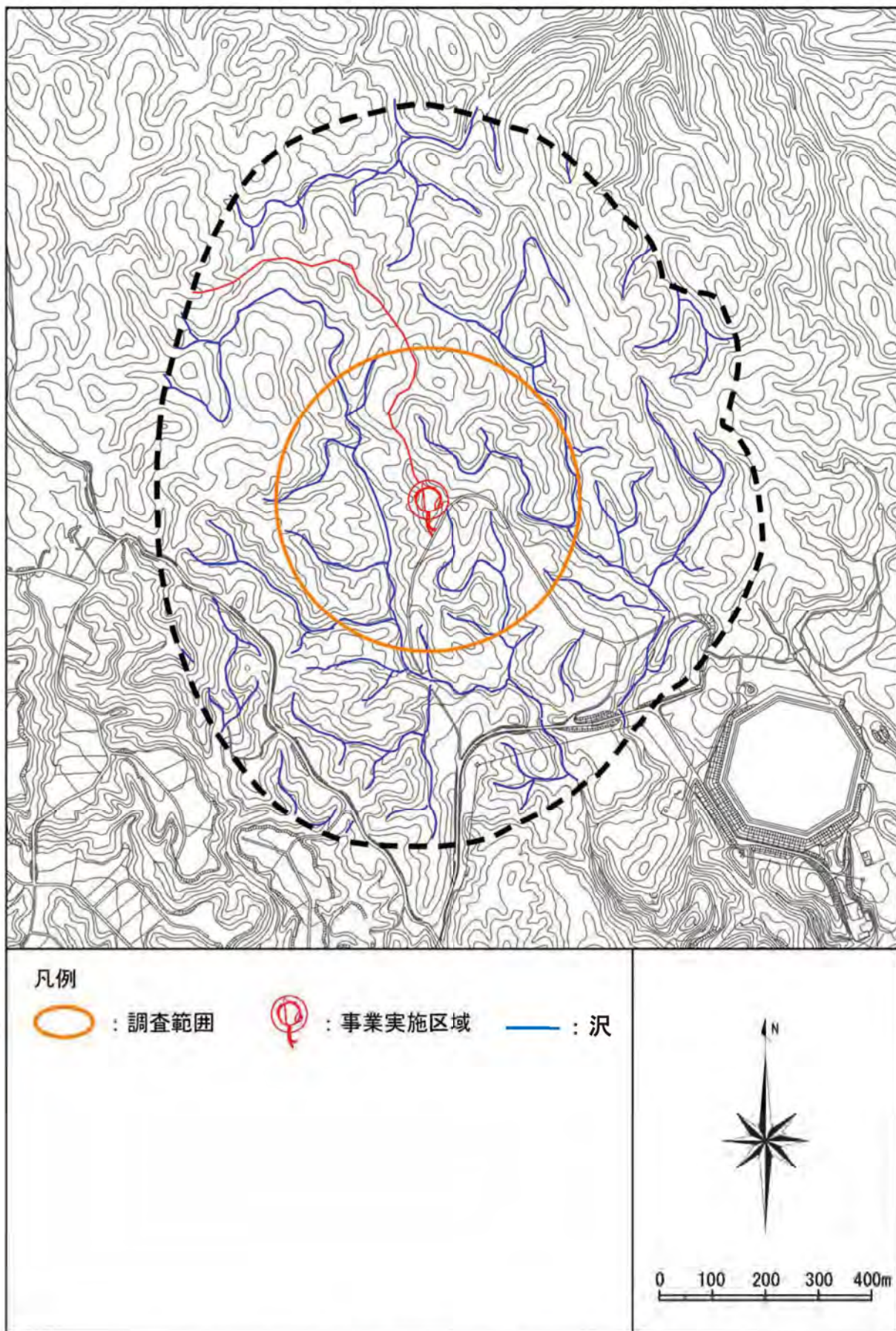


図 6.1.4-7 貴重な鳥類・カエル類の繁殖状況調査地点(H地区)

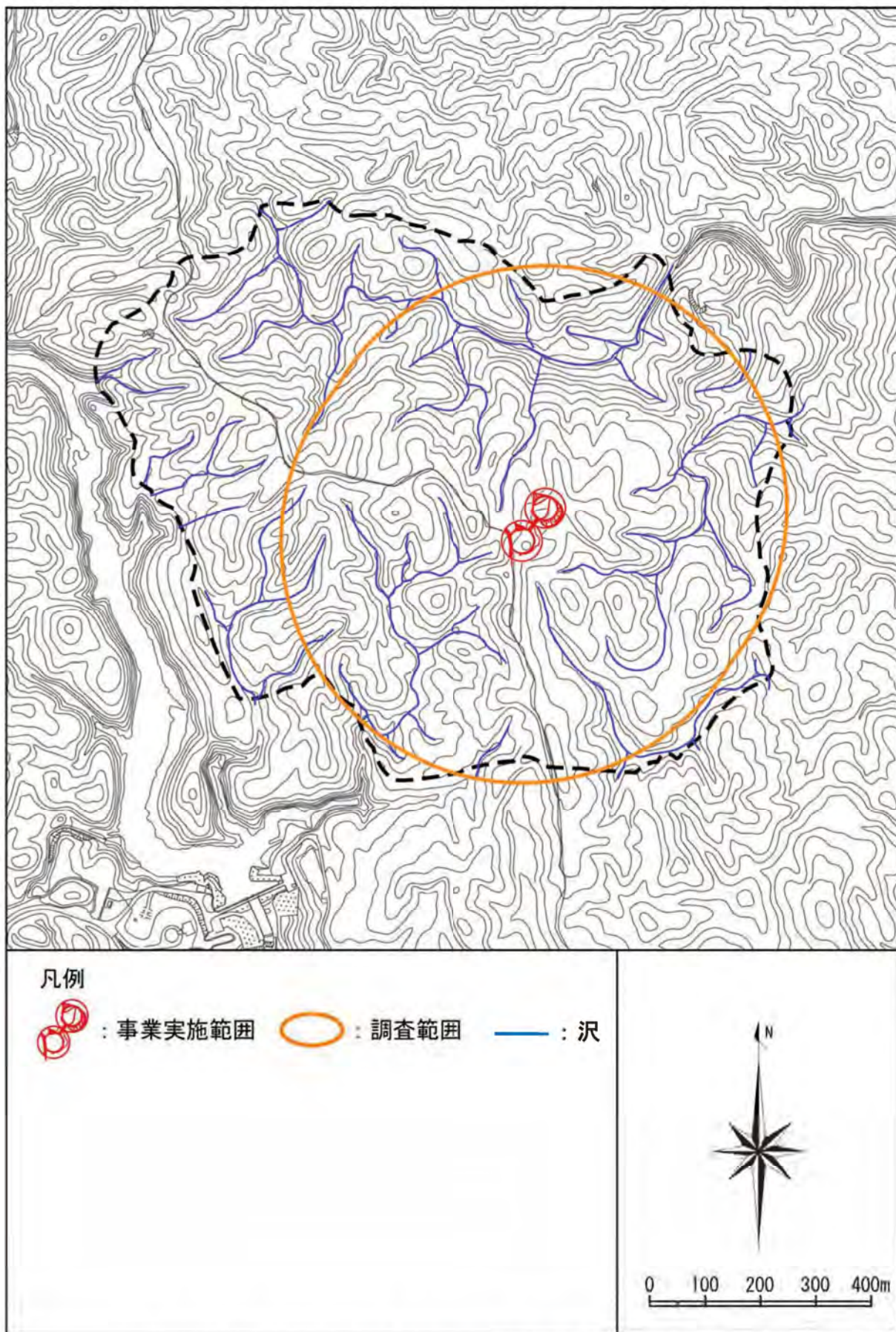


図 6.1.4-8 貴重な鳥類・カエル類の繁殖状況調査地点(N-1地区)

(4) 調査結果

a) G 地区

(a) 貴重な鳥類の繁殖状況

G 地区における貴重な鳥類の生息及び繁殖状況を表 6.1.4-7 に、確認した繁殖状況を図 6.1.4-9 に、確認時の状況を表 6.1.4-8～表 6.1.4-9 に、確認地点を図 6.1.4-10～図 6.1.4-11 に示した。

G 地区における鳥類確認種は7種であった。このうち、、  
の2種で繁殖が確認された。

については、着陸帯南西側の斜面で営巣が確認され、親鳥が巣に出入りする様子が確認された。

は、着陸帯北東側の谷部で巣跡が確認され、着陸帯南側の谷部では巣立ち間もない雛が確認された。

その他に、繁殖の可能性がある種として、  
、、、の5種が確認され、それぞれさえずりなどが確認されている。

表 6.1.4-7 貴重な鳥類の生息及び繁殖状況 (G 地区)

ランク	現地調査に関する基準							
a	繁殖を確認した。				○ 1		○ 1	
b	繁殖の確認はなかったが、繁殖の可能性がある。	○ 3	○ 1	○ 1	○ 5	○ 1	○ 12	○ 3
c	生息を確認したが、繁殖については何ともいえない。	○ 2		○ 5	○ 31	○ 2	○ 7	

注1) ランク区分は、環境省第6回自然環境保全基礎調査「鳥類繁殖状況調査報告書(環境省編、平成16年)」の区分に準じる。

注2) 表中の数字は確認件数を示す。



給餌に訪れたの親鳥

の巣立ち雛

図 6.1.4-9 貴重な鳥類の繁殖状況 (G 地区)

表 6.1.4-8           の確認状況 (G 地区)

No.	地区	調査日	調査時間	種名	個体数	形態	ランク	繁殖コード	備考
1	G	20200416	9:10		1	成体	ランクb	30	林内、 <span style="border: 1px solid red; padding: 0 5px;">          </span>
2	G	20200416	9:42		1	採餌痕	ランクc	50	立ち枯れ
3	G	20200416	10:42		1	採餌痕	ランクc	50	立ち枯れ
4	G	20200416	10:54		1	採餌痕	ランクc	50	立ち枯れ
5	G	20200416	11:30		1	巣跡	ランクc	38	立ち枯れ
6	G	20200416	12:33		1	巣跡	ランクc	38	沢沿い
7	G	20200416	12:38		1	巣跡	ランクc	38	沢沿い、立ち枯れ、穴4つ
8	G	20200416	12:38		1	採餌痕	ランクc	50	枯れ木
9	G	20200416	12:56		1	巣跡	ランクc	38	沢沿い、イタジイ、古い
10	G	20200416	13:21		1	採餌痕	ランクc	50	立ち枯れ
11	G	20200420	10:20		1	採餌痕	ランクc	50	枯木
12	G	20200420	10:25		1	不明	ランクc	51	地鳴き
13	G	20200420	10:28		1	採餌痕	ランクc	50	枯木
14	G	20200420	10:53		1	採餌痕	ランクc	50	枯木
15	G	20200420	12:22		1	採餌痕	ランクc	50	枯木
16	G	20200420	12:43		1	採餌痕	ランクc	50	枯木
17	G	20200420	13:29		1	巣跡	ランクc	38	古い
18	G	20200420	13:44		1	成体	ランクb	30	<span style="border: 1px solid red; padding: 0 5px;">          </span>
19	G	20200420	13:46		1	巣跡	ランクc	38	枯れ木
20	G	20200420	13:58		1	採餌痕	ランクc	50	枯木
21	G	20200420	14:36		1	採餌痕	ランクc	50	枯木
22	G	20200420	14:44		1	採餌痕	ランクc	50	枯木
23	G	20200420	14:48		1	巣跡	ランクc	38	古い
24	G	20200420	16:52		1	採餌痕	ランクc	50	枯木
25	G	20200420	16:57		1	採餌痕	ランクc	50	枯木
26	G	20200420	17:06		1	採餌痕	ランクc	50	枯木
27	G	20200512	13:46		1	成体	ランクb	30	<span style="border: 1px solid red; padding: 0 5px;">          </span>
28	G	20200512	13:53		1	採餌痕	ランクc	50	落枝
29	G	20200513	10:46		1	採餌痕	ランクc	50	枯木
30	G	20200513	11:21		1	巣跡	ランクc	50	古い
31	G	20200513	11:39		1	巣跡	ランクc	50	古い
32	G	20200416	12:08		1	営巣	ランクa	10	沢沿いの立ち枯れ、雄が出入り
33	G	20200515	9:31		1	採餌痕	ランクc	50	倒木
34	G	20200515	9:35		1	成体	ランクb	30	<span style="border: 1px solid red; padding: 0 5px;">          </span>
35	G	20200520	19:00		1	不明	ランクc	51	林内
36	G	20200521	14:12		1	成体	ランクb	30	<span style="border: 1px solid red; padding: 0 5px;">          </span>
37	G	20200522	10:30		1	採餌痕	ランクc	50	林床



図 6.1.4-10 の確認及び繁殖位置(G地区)

表 6.1.4-9 鳥類の確認状況 (G地区)

No.	地区	調査日	調査時間	種名	個体数	形態	ランク	繁殖コード	備考
1	G	20200513	11:45		4	成鳥	ランクc	50	採餌
2	G	20200513	12:25		4	成鳥・幼鳥	ランクb	40	家族群
3	G	20200520	17:25		3	成鳥	ランクc	51	斜面上で鳴く
4	G	20200416	10:53		1	不明	ランクb	30	さえずり
5	G	20200416	12:45		1	幼鳥	ランクb	39	沢沿い
6	G	20200416	12:45		1	成鳥	ランクc	50	沢沿い
7	G	20200416	13:27		1	不明	ランクb	30	さえずり
8	G	20200416	13:35		1	不明	ランクb	30	さえずり
9	G	20200420	10:20		1	不明	ランクc	51	地鳴き
10	G	20200420	11:07		1	成鳥	ランクb	30	さえずり
11	G	20200420	13:49		1	成鳥	ランクb	30	さえずり
12	G	20200420	15:36		1	成鳥	ランクb	30	さえずり
13	G	20200420	16:48		1	不明	ランクc	51	地鳴き
14	G	20200512	13:40		1	成鳥	ランクb	30	さえずり
15	G	20200513	10:41		1	成鳥	ランクb	30	さえずり
16	G	20200513	11:22		1	成鳥	ランクb	30	さえずり
17	G	20200513	11:49		1	成鳥	ランクb	30	さえずり
18	G	20200515	13:25		1	成鳥	ランクc	51	地鳴き
19	G	20200520	19:30		1	巣跡	ランクa	16	河岸の土壁のくぼみ
20	G	20200520	19:30		1	幼鳥	ランクb	39	枯沢のクロヘゴ上
21	G	20200521	14:35		5	不明	ランクc	51	枯沢の樹上で鳴いている
22	G	20200521	15:10		1	不明	ランクc	51	枯沢斜面
23	G	20200522	10:25		1	成鳥	ランクc	51	林内で鳴く
24	G	20200512	13:35		1	成鳥	ランクb	30	さえずり
25	G	20200512	13:43		1	成鳥	ランクb	30	さえずり
26	G	20200515	10:05		1	成鳥	ランクb	30	さえずり
27	G	20200520	14:05		1	成鳥	ランクc	51	林内で鳴く
28	G	20200520	17:25		2	成鳥	ランクc	51	斜面上で鳴く
29	G	20200416	12:33		1	不明	ランクb	30	さえずり
30	G	20200513	10:16		1	成鳥	ランクb	30	さえずり
31	G	20200513	11:39		1	成鳥	ランクb	30	さえずり
32	G	20200416	9:10		1	不明	ランクc	51	樹上
33	G	20200416	10:59		1	巣跡	ランクb	38	立ち枯れ、新しいかもしれない?
34	G	20200416	12:56		2	不明	ランクc	51	樹上
35	G	20200420	10:18		1	不明	ランクc	51	地鳴き
36	G	20200420	16:44		1	不明	ランクc	51	地鳴き
37	G	20200513	10:51		1	不明	ランクc	51	地鳴き
38	G	20200515	10:05		1	成鳥	ランクb	30	さえずり



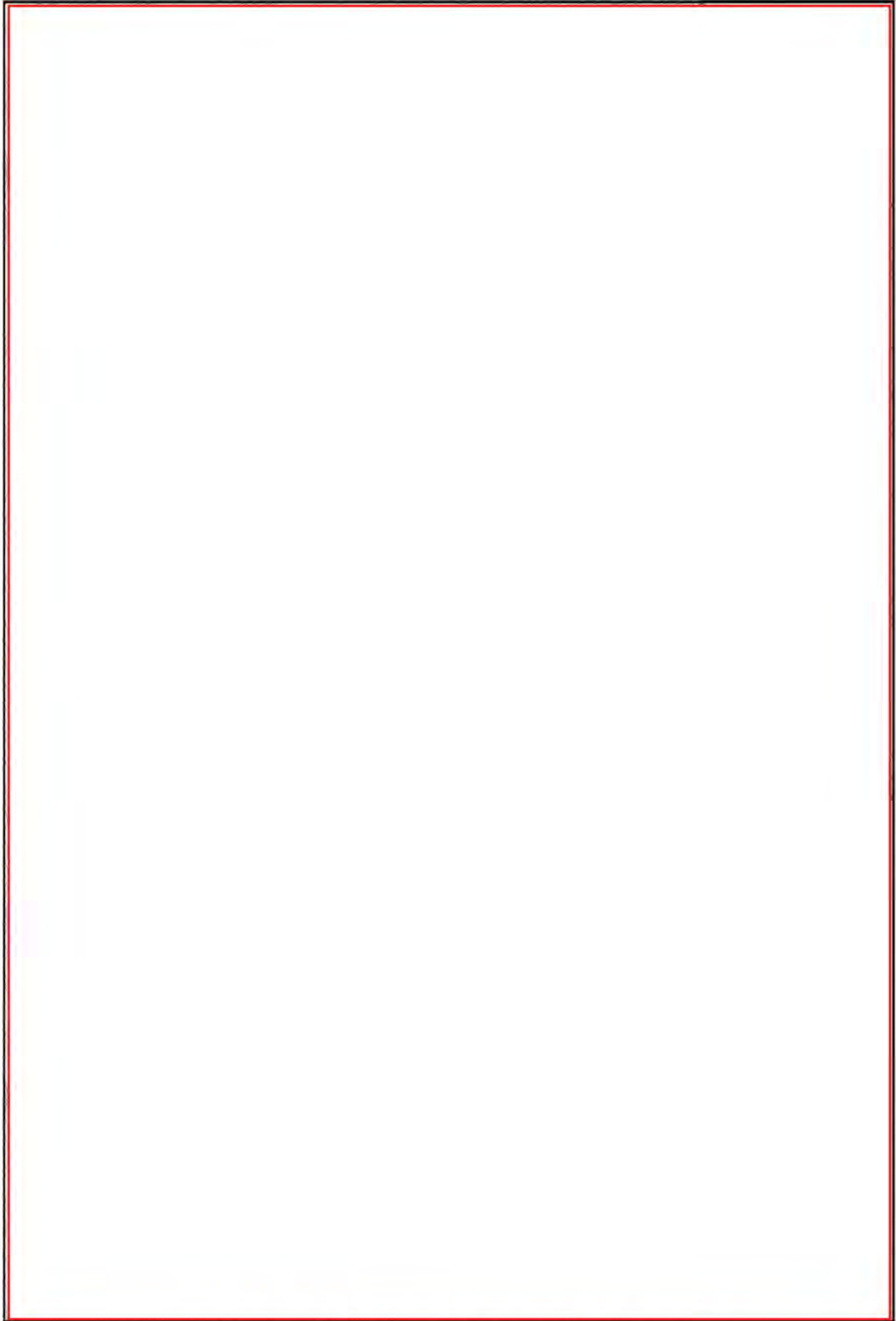


図 6.1.4-11 その他貴重な鳥類の確認及び繁殖位置(G 地区)

(b) 貴重なカエル類の繁殖状況

G 地区における春季の貴重なカエル類の生息及び繁殖の確認状況を表 6.1.4-10 に、確認した繁殖状況を図 6.1.4-12 に、確認地点を図 6.1.4-13 に示した。

春季に確認された種は、、、  
、の 4 種であった。このうち、及び  
で繁殖が確認された。

は、着陸帯北東側、南東側、西側の河川で幼生が確認され、  
確認環境は河川の淵であった。は、着陸帯南側の河川の湿地状に  
なった川床に卵塊が確認された。

その他に繁殖の可能性のある種として、の幼体が確認された。

表 6.1.4-10 貴重なカエル類の生息及び繁殖状況 (G 地区：春季)

ランク	現地調査に関する基準	<input type="text"/>			
a	繁殖を確認した。			○ 3	○ 1
b	繁殖の確認はなかったが、 繁殖の可能性はある。		○ 1	○ 2	○ 1
c	生息を確認した。	○ 2	○ 3	○ 2	○ 1

注 1) 表中の数値は、各観察コードに該当する調査確認の件数を表す。例：複数個体から成る繁殖集団は 1 と集計。

注 2) 「現地調査に関する基準」については以下に整理した。

繁殖を確認： 産卵(産卵場と推定される水場周りでの繁殖期の鳴き声含む)、卵(卵塊含む)、幼生(場地区直後の小型の幼体)の確認と定義した。

繁殖可能性はある： 2cm 前後及び比較的小型で移動性が高くないと考えられる幼体を確認した場合と定義し、これより大型で移動性が高いと考えられる幼体の確認は除外した。

生息を確認： 上記以外の確認(成体等)と定義した。



の幼生

幼生の生息環境



の卵塊

の産卵環境(○部分)

図 6.1.4-12 貴重なカエル類の繁殖状況(G地区：春季)



図 6.1.4-13 貴重なカエル類の確認及び繁殖位置(G地区：春季)

b) H地区

(a) 貴重な鳥類の繁殖状況

H地区における貴重な鳥類の生息及び繁殖状況を表 6.1.4-11 に、確認した繁殖状況を図 6.1.4-14 に、確認時の状況を表 6.1.4-12～表 6.1.4-13 に、確認地点を図 6.1.4-15～図 6.1.4-16 に示した。

H地区における鳥類確認種は8種であった。このうち、、  
の2種で繁殖が確認された。

は、着陸帯南西側の河川沿い1か所で営巣が確認され、つがいで  
の巣への出入りが確認された。

は、着陸帯北西側の河川の岩棚で営巣が確認された。また、  
南西側の沢沿いでは利用後の巣跡が確認された。

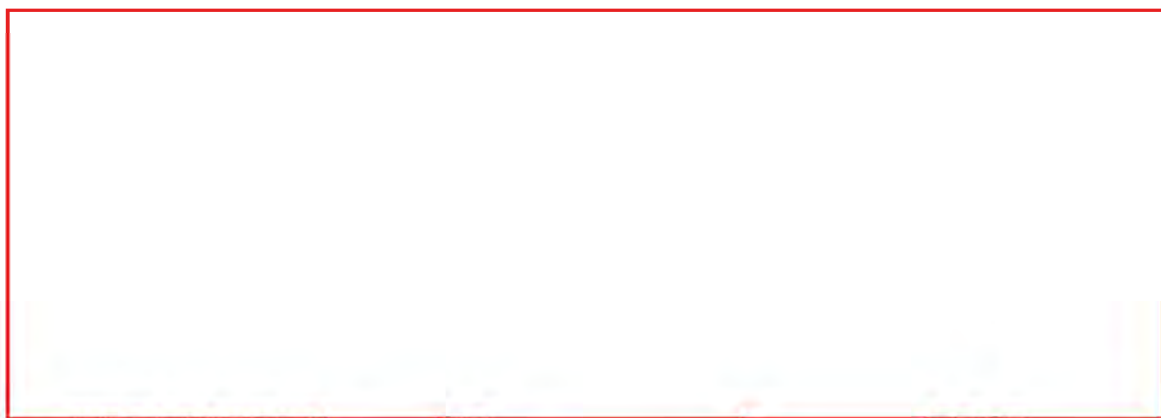
その他に繁殖の可能性がある種として、、、  
の3種が確認され、それぞれさえずりなどが確認されて  
いる。

表 6.1.4-11 貴重な鳥類の生息及び繁殖状況 (H地区)

ランク	現地調査に関する基準								
a	繁殖を確認した。					○ 1		○ 2	
b	繁殖の確認はなかったが、繁殖の可能性はある。	○ 4				○ 4	○ 1	○ 17	○ 1
c	生息を確認したが、繁殖については何もいえない。	○ 1	○ 1	○ 2	○ 3	○ 49	○ 2	○ 4	○ 1

注1) ランク区分は、環境省第6回自然環境保全基礎調査「鳥類繁殖状況調査報告書(環境省編、平成16年)」の区分に準じる。

注2) 表中の数字は確認件数を示す。

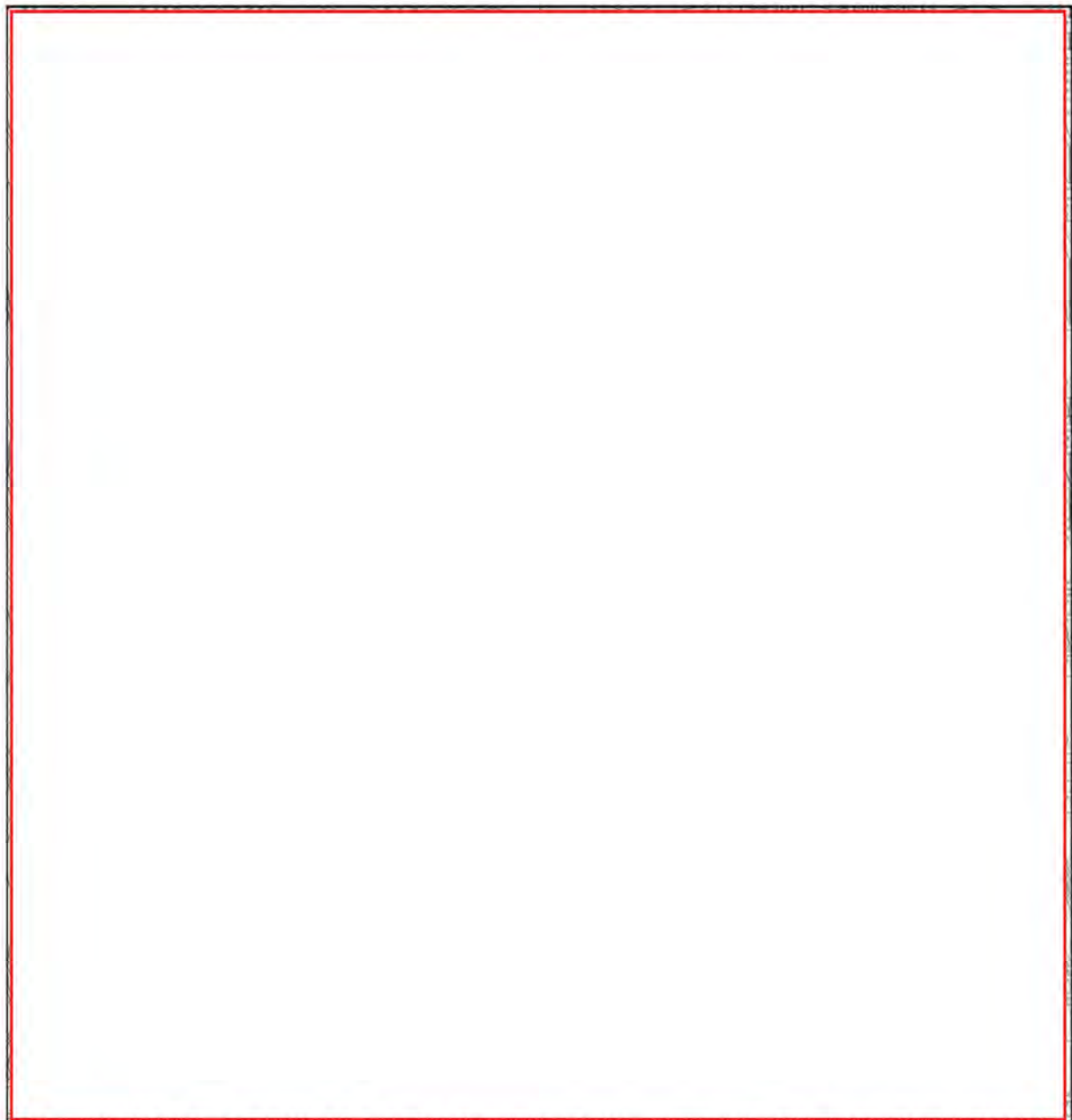


給餌のため巣を訪れた成鳥 の巣と卵

図 6.1.4-14 貴重な鳥類の繁殖状況 (H地区)

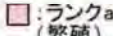
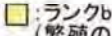
表 6.1.4-12           の確認状況 (H地区)

No.	地区	調査日	調査時間	種名	個体数	形態	ランク	繁殖コード	備考
1	H	20200416	9:48		1	巣跡	ランクc	50	古い
2	H	20200416	9:50		1	巣跡	ランクc	50	古い
3	H	20200416	9:55		1	採餌痕	ランクc	50	倒木
4	H	20200416	10:03		1	成鳥	ランクc	50	下流に飛び去った
5	H	20200416	10:45		1	採餌痕	ランクc	50	落枝
6	H	20200416	10:55		1	巣跡	ランクc	50	古い
7	H	20200416	11:05		1	巣跡	ランクc	50	古い
8	H	20200416	11:17		1	巣跡	ランクc	50	古い
9	H	20200416	11:23		1	成鳥	ランクb	30	<span style="border: 1px solid red; padding: 2px;">          </span>
10	H	20200416	11:25		1	巣跡	ランクc	50	地面から約2m
11	H	20200416	12:11		1	巣跡	ランクc	50	古い
12	H	20200416	12:20		2	成鳥	ランクc	50	つがい・採餌・下流に飛び立った
13	H	20200416	12:25		2	巣跡	ランクc	50	古い
14	H	20200416	13:12		1	採餌痕	ランクc	50	落枝
15	H	20200416	14:40		1	採餌痕	ランクc	50	落枝
16	H	20200416	14:40		1	不明	ランクc	51	地鳴き
17	H	20200416	14:59		1	採餌痕	ランクc	50	倒木
18	H	20200416	15:05		1	巣跡	ランクc	50	古い
19	H	20200416	15:15		1	採餌痕	ランクc	50	落枝
20	H	20200416	15:25		1	採餌痕	ランクc	50	落枝
21	H	20200416	15:30		1	採餌痕	ランクc	50	落枝
22	H	20200416	15:32		1	巣跡	ランクc	50	古い
23	H	20200416	15:43		1	巣跡	ランクc	50	古い
24	H	20200416	15:53		1	採餌痕	ランクc	50	落枝
25	H	20200416	16:02		1	採餌痕	ランクc	50	倒木
26	H	20200417	8:44		1	巣跡	ランクc	50	古い
27	H	20200417	8:44		1	成鳥	ランクc	50	つがい・採餌
28	H	20200417	9:18		1	巣跡	ランクc	50	古い
29	H	20200417	9:30		1	成鳥	ランクb	30	採餌・ <span style="border: 1px solid red; padding: 2px;">          </span>
30	H	20200417	9:40		1	採餌痕	ランクc	50	倒木
31	H	20200417	9:49		1	巣跡	ランクc	50	古い
32	H	20200417	10:20		1	採餌痕	ランクc	50	人工採餌木
33	H	20200417	10:26		1	採餌痕	ランクc	50	落枝
34	H	20200417	10:40		1	巣跡	ランクc	50	古い
35	H	20200417	10:58		1	不明	ランクc	51	地鳴き
36	H	20200417	11:10		1	巣跡	ランクc	50	古い・穴4つ
37	H	20200417	11:33		1	成鳥	ランクc	50	採餌
38	H	20200417	11:38		1	巣跡	ランクc	50	古い
39	H	20200417	12:17		1	巣跡	ランクc	50	古い
40	H	20200417	12:23		1	巣跡	ランクc	50	古い穴
41	H	20200417	12:30		1	巣跡	ランクc	50	穴2つ
42	H	20200417	12:36		1	採餌痕	ランクc	50	落枝
43	H	20200417	12:51		1	巣跡	ランクc	50	古い
44	H	20200417	13:14		1	巣跡	ランクc	50	古い・穴4つ
45	H	20200430	13:37		1	採餌痕	ランクc	50	落枝
46	H	20200430	13:55		1	採餌痕	ランクc	50	落枝
47	H	20200514	13:33		1	成鳥	ランクc	50	採餌
48	H	20200514	14:26		1	成鳥	ランクb	30	さえずり
49	H	20200527	18:45		1	成鳥	ランクc	51	採餌・雌
50	H	20200528	14:40		1	成鳥	ランクb	34	雌。警戒鳴き
51	H	20200528	14:55		1	成鳥	ランクc	50	古巣
52	H	20200528	15:05		1	巣跡	ランクc	50	立ち枯れ
53	H	20200529	9:52		1	採餌痕	ランクc	50	枯木
54	H	20200529	10:42		2	成鳥	ランクa	12	つがい・営巣



凡例

 : 調査範囲     
  : 事業実施区域     
 — : 沢

 : ランクa (繁殖)     
  : ランクb (繁殖の可能性有)     
 無印 : ランクc (生息を確認)



-  : 成鳥
-  : 年齢不明
-  : 営巣
-  : 巣跡
-  : 採餌痕



0 100 200 300 400m


図 6.1.4-15  の確認及び繁殖位置 (H 地区)

表 6.1.4-13 鳥類の確認状況 (H地区)

No.	地区	調査日	調査時間	種名	個体数	形態	ランク	繁殖コード	備考
1	H	20200416	10:35		1	成鳥	ランクc	50	採餌
2	H	20200417	11:40		1	不明	ランクc	51	地鳴き
3	H	20200514	12:45		1	成鳥	ランクb	30	さえずり・林内
4	H	20200416	10:42		1	不明	ランクc	50	地鳴き
5	H	20200416	10:48		1	成鳥	ランクb	30	さえずり
6	H	20200416	11:09		2	成鳥	ランクb	30	さえずり
7	H	20200417	8:44		2	成鳥	ランクb	30	さえずり
8	H	20200417	9:10		1	成鳥	ランクc	50	♀・採餌
9	H	20200417	9:18		1	成鳥	ランクb	30	さえずり
10	H	20200417	10:58		1	成鳥	ランクb	33	警戒鳴き
11	H	20200417	11:30		1	成鳥	ランクb	30	さえずり
12	H	20200417	13:22		1	不明	ランクc	51	地鳴き
13	H	20200430	13:58		1	成鳥	ランクb	30	雄、河岸・さえずり
14	H	20200430	18:51		1	成鳥	ランクb	30	雄、林内・さえずり
15	H	20200514	9:40		1	成鳥	ランクb	30	さえずり
16	H	20200514	11:25		1	臭跡	ランクa	16	今年利用
17	H	20200514	12:25		2	成鳥	ランクb	30	さえずり
18	H	20200514	12:45		1	幼鳥	ランクb	30	さえずり・林内
19	H	20200514	12:45		1	成鳥	ランクb	30	さえずり・林内
20	H	20200514	13:55		1	成鳥	ランクb	30	さえずり
21	H	20200514	13:55		1	成鳥	ランクb	30	さえずり
22	H	20200528	15:20		1	不明	ランクc	51	沢沿い
23	H	20200528	16:36		1	成鳥	ランクb	30	林内
24	H	20200529	10:06		1	成鳥	ランクb	30	林内
25	H	20200529	10:07		1	営巣	ランクa	16	沢沿い。卵2個
26	H	20200529	10:30		1	成鳥	ランクb	30	沢沿い
27	H	20200417	10:26		1	成鳥	ランクb	30	さえずり
28	H	20200417	12:05		1	不明	ランクc	51	地鳴き
29	H	20200417	13:16		2	成鳥	ランクb	30	デュエット
30	H	20200514	11:55		1	成鳥	ランクb	30	さえずり
31	H	20200514	13:50		1	成鳥	ランクb	30	さえずり
32	H	20200416	10:35		1	成鳥	ランクc	50	採餌
33	H	20200417	12:04		1	成鳥	ランクb	30	さえずり
34	H	20200416	9:35		1	不明	ランクc	50	飛翔
35	H	20200417	11:45		1	成鳥	ランクc	50	採餌
36	H	20200417	12:29		1	不明	ランクc	51	地鳴き
37	H	20200514	9:24		1	成鳥	ランクc	50	林内
38	H	20200527	19:16		1	成鳥	ランクc	51	林内
39	H	20200417	8:55		1	成鳥	ランクc	50	林内



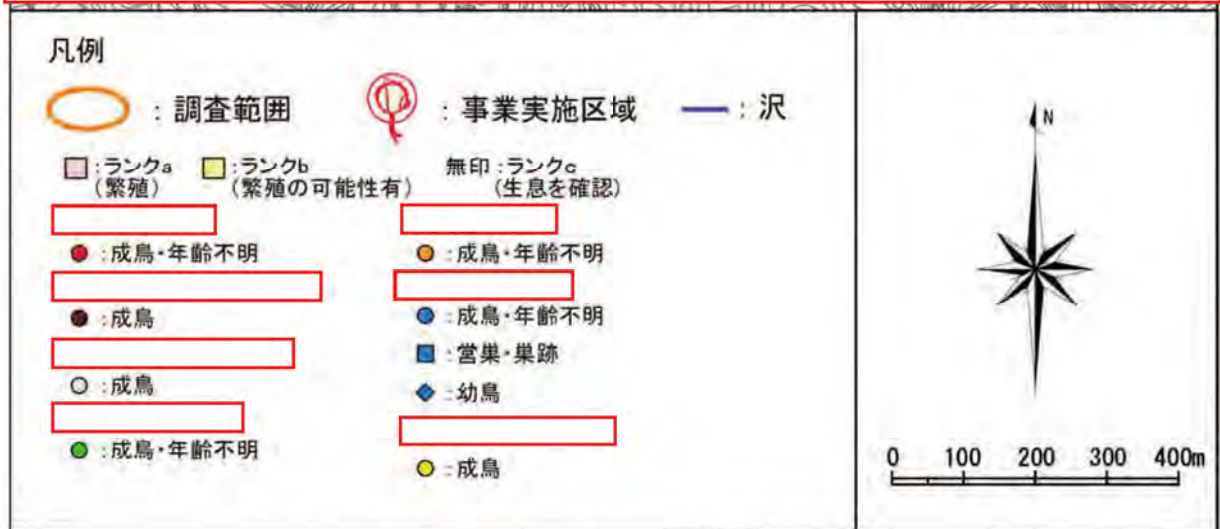


図 6.1.4-16 その他貴重な鳥類の確認及び繁殖位置(H地区)

(b) 貴重なカエル類の繁殖状況

H 地区における春季の貴重なカエル類の生息及び繁殖の確認状況を表 6.1.4-14 に、確認した繁殖状況を図 6.1.4-17 に、確認地点を図 6.1.4-18 に示した。

春季に確認された種は、、、、 の 4 種であった。このうち  で繁殖が確認された。

は、着陸帯北側、北西側の河川で卵塊が確認され、周辺で幼生も確認された。

その他、 及び  については成体の鳴き声が確認され、周辺で繁殖している可能性がある。

表 6.1.4-14 貴重なカエル類の生息及び繁殖状況 (H 地区：春季)

ランク	現地調査に関する基準	<input type="text"/>			
a	繁殖を確認した。				○ 3
b	繁殖の確認はなかったが、繁殖の可能性がある。	○ 1	○ 1		○ 1
c	生息を確認した。			○ 10	○ 2

注 1) 表中の数値は、各観察コードに該当する調査確認の件数を表す。例：複数個体から成る繁殖集団は 1 と集計。

注 2) 「現地調査に関する基準」については以下に整理した。

繁殖を確認： 産卵(産卵場と推定される水場周りでの繁殖期の鳴き声含む)、卵(卵塊含む)、幼生(場地区直後の小型の幼体)の確認と定義した。

繁殖可能性がある： 2cm 前後及び比較的小型で移動性が高くないと考えられる幼体を確認した場合と定義し、これより大型で移動性が高いと考えられる幼体の確認は除外した。

生息を確認： 上記以外の確認(成体等)と定義した。



の卵塊  の産卵環境(○部分)

図 6.1.4-17 貴重なカエル類の繁殖状況 (H 地区：春季)

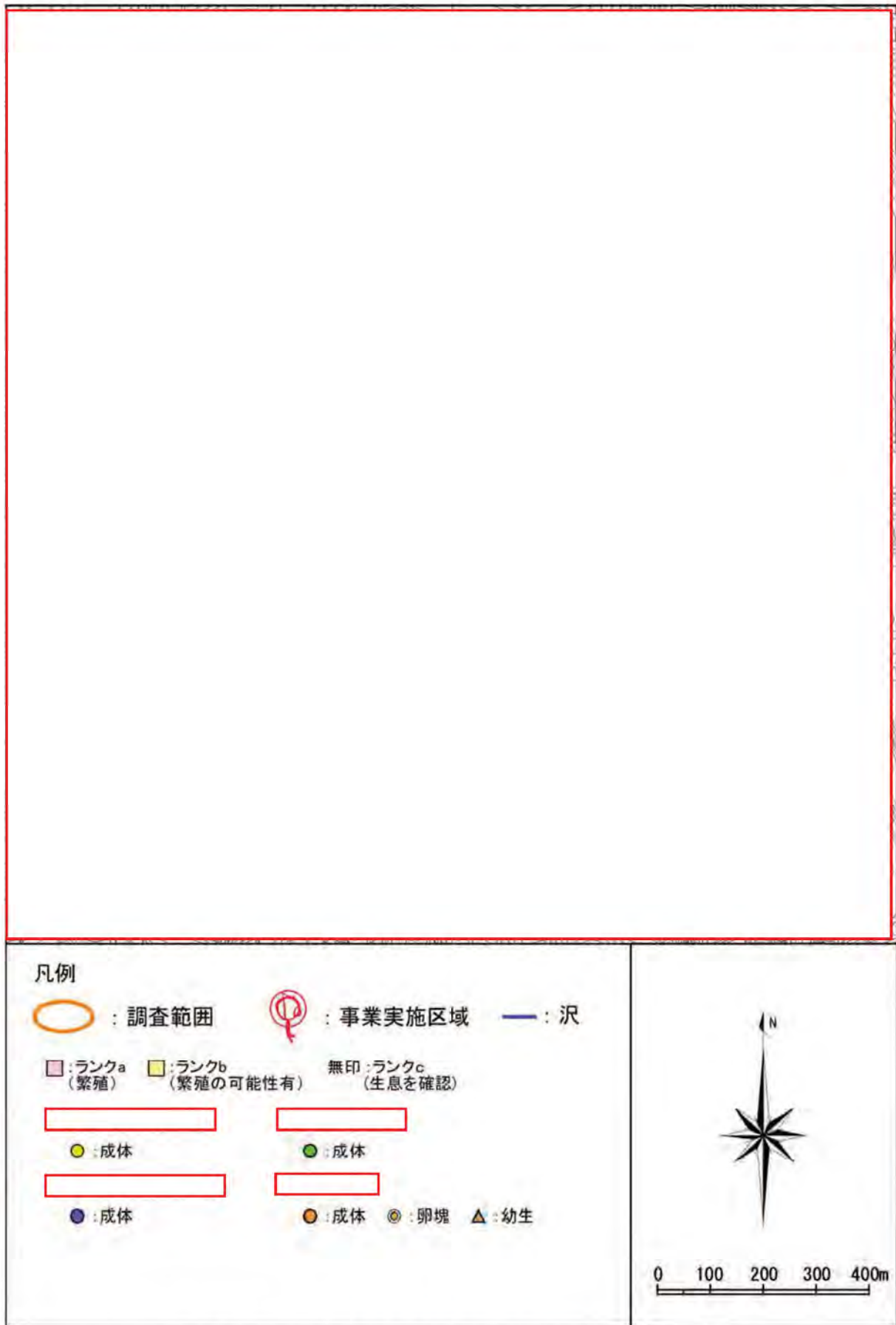


図 6.1.4-18 貴重なカエル類の確認及び繁殖位置(H地区：春季)

c) N-1 地区

(a) 貴重な鳥類の繁殖状況

N-1 地区における貴重な鳥類の生息及び繁殖状況を表 6.1.4-15 に、確認した繁殖状況を図 6.1.4-19 に、確認時の状況を表 6.1.4-16～表 6.1.4-17 に確認地点を図 6.1.4-20～図 6.1.4-21 に示した。

N-1 地区における鳥類確認種は 9 種であった。このうち、、  
の 2 種で繁殖が確認された。

は、着陸帯の北側 2 か所と北東側 1 か所、南側 1 か所の計 4 か所で営巣が確認された。また、着陸帯北側及び西側の河川沿いでは掘りかけの巣が確認され、巣跡や採餌痕は広範囲で確認された。

は、着陸帯北側の 2 か所で本年に利用された巣跡が確認された。

その他に、繁殖の可能性がある種として、、  
、、の 4 種が確認され、それぞれ成鳥のさえずりが確認されている。

表 6.1.4-15 貴重な鳥類の生息及び繁殖状況 (N-1 地区)

ランク	現地調査に関する基準	<input type="text"/>								
a	繁殖を確認した。					○ 4			○ 2	
b	繁殖の確認はなかったが、繁殖の可能性がある。		○ 1		○ 2	○ 13		○ 1	○ 24	○ 5
c	生息を確認したが、繁殖については何ともいえない。	○ 1	○ 9	○ 3	○ 9	○ 89	○ 1	○ 7	○ 15	○ 2

注 1) ランク区分は、環境省第 6 回自然環境保全基礎調査「鳥類繁殖状況調査報告書 (環境省編、平成 16 年)」の区分に準じる。

注 2) 表中の数字は確認件数を示す。



巣に給餌に訪れた  の親鳥  の巣跡(令和 2 年営巣)

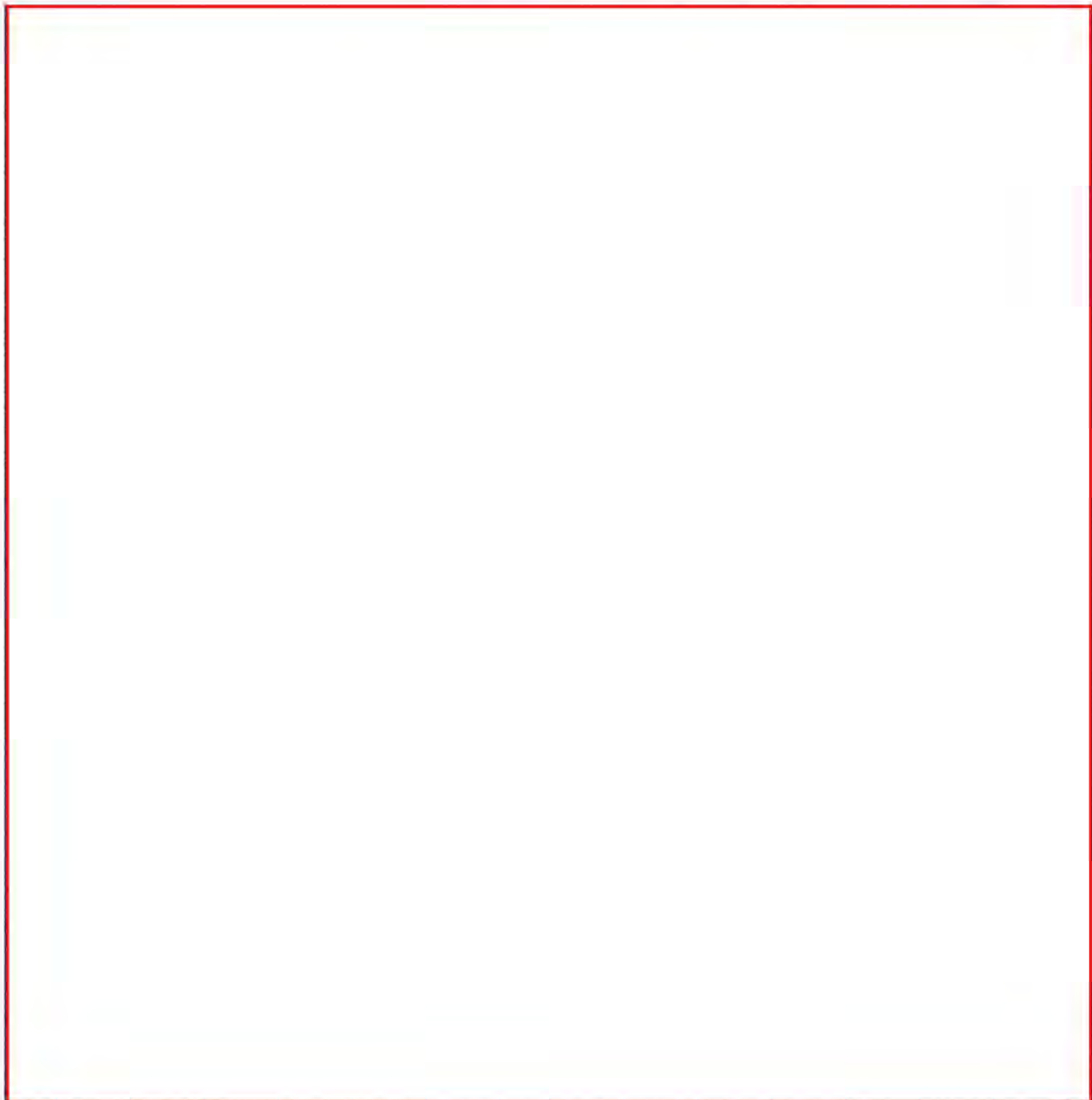
図 6.1.4-19 貴重な鳥類の繁殖状況 (N-1 地区)

表 6.1.4-16 (1)            の確認状況 (N-1 地区)

No.	地区	調査日	調査時間	種名	個体数	形態	ランク	繁殖コード	備考
1	N-1	20200409	9:19		1	不明	ランクb	33	警戒鳴き
2	N-1	20200409	9:31		1	<span style="border: 1px solid red; padding: 2px;">          </span>	ランクb	35	立枯木に振りかけ
3	N-1	20200409	9:52		1	巣跡	ランクc	50	古い
4	N-1	20200409	10:32		1	採餌痕	ランクc	50	倒木
5	N-1	20200409	10:46		1	巣跡	ランクc	50	古い、立ち枯れに穴二つ
6	N-1	20200409	10:51		1	<span style="border: 1px solid red; padding: 2px;">          </span>	ランクb	35	斜面の木
7	N-1	20200409	10:54		1	<span style="border: 1px solid red; padding: 2px;">          </span>	ランクb	35	立枯木
8	N-1	20200409	11:06		1	採餌痕	ランクc	50	落枝
9	N-1	20200409	11:26		1	巣跡	ランクc	50	古い
10	N-1	20200409	11:48		1	巣跡	ランクc	50	古い
11	N-1	20200409	13:18		1	採餌痕	ランクc	50	立枯
12	N-1	20200409	13:37		1	巣跡	ランクc	50	枯れ木に穴3。真ん中は新しい
13	N-1	20200409	13:45		1	採餌痕	ランクc	50	枯れ木
14	N-1	20200409	13:51		1	巣跡	ランクc	50	枯れ木に穴3。古い
15	N-1	20200409	14:06		1	巣跡	ランクc	50	枯木、穴きれい
16	N-1	20200409	14:08		1	巣跡	ランクc	50	枯木に穴3つ、古い
17	N-1	20200409	14:34		1	巣跡	ランクc	50	枯木、古い
18	N-1	20200409	14:45		1	採餌痕	ランクc	50	落枝
19	N-1	20200409	14:59		1	成鳥	ランクb	30	さえずり
20	N-1	20200409	15:12		1	巣跡	ランクc	50	古い、穴2
21	N-1	20200409	15:39		1	巣跡	ランクc	50	生木、古い
22	N-1	20200409	16:02		1	採餌痕	ランクc	50	落枝
23	N-1	20200409	16:25		1	成鳥	ランクb	30	<span style="border: 1px solid red; padding: 2px;">          </span>
24	N-1	20200410	8:15		1	採餌痕	ランクc	50	落枝
25	N-1	20200410	8:40		1	採餌痕	ランクc	50	落枝
26	N-1	20200410	9:10		1	巣跡	ランクc	50	古い、枯れ木
27	N-1	20200410	9:20		1	<span style="border: 1px solid red; padding: 2px;">          </span>	ランクb	35	イタジイ、他に巣跡4
28	N-1	20200410	9:28		1	巣跡	ランクc	50	古い、枯れ木
29	N-1	20200410	9:28		1	採餌痕	ランクc	50	落枝
30	N-1	20200410	9:42		1	採餌痕	ランクc	50	落枝
31	N-1	20200410	10:00		1	採餌痕	ランクc	50	枯れ木
32	N-1	20200410	10:20		1	巣跡	ランクc	50	古い、枯れ木
33	N-1	20200410	10:26		1	営巣	ランクa	12	新しい巣穴、 <span style="border: 1px solid red; padding: 2px;">          </span>
34	N-1	20200410	11:28		1	採餌痕	ランクc	50	枯れ木
35	N-1	20200410	11:38		1	<span style="border: 1px solid red; padding: 2px;">          </span>	ランクb	35	立枯木に振りかけ
36	N-1	20200410	11:46		1	採餌痕	ランクc	50	枯れ木
37	N-1	20200410	12:04		1	巣跡	ランクc	50	古い
38	N-1	20200410	12:17		1	巣跡	ランクc	50	古い、枯れ木
39	N-1	20200410	12:26		1	巣跡	ランクc	50	古い、枯れ木
40	N-1	20200410	12:46		1	成鳥	ランクc	50	採餌
41	N-1	20200410	12:57		1	採餌痕	ランクc	50	古い
42	N-1	20200410	13:00		1	巣跡	ランクc	50	古い
43	N-1	20200410	13:04		1	成鳥	ランクc	50	雄、採餌
44	N-1	20200410	13:27		1	採餌痕	ランクc	50	枯れ木
45	N-1	20200414	14:42		1	採餌痕	ランクc	50	枯木
46	N-1	20200414	14:46		1	採餌痕	ランクc	50	立ち枯れ
47	N-1	20200414	15:17		1	採餌痕	ランクc	50	枯れ木
48	N-1	20200414	15:20		1	採餌痕	ランクc	50	枯れ木
49	N-1	20200414	15:25		1	成鳥	ランクc	50	雌、倒木を採餌
50	N-1	20200414	15:55		1	営巣	ランクa	12	斜面上部の立ち枯れに営巣
51	N-1	20200415	8:36		1	採餌痕	ランクc	50	立ち枯れ
52	N-1	20200415	8:45		1	営巣	ランクa	10	河川沿、立ち枯れに営巣、雄が巣に入った
53	N-1	20200415	8:45		1	採餌痕	ランクc	50	立ち枯れ
54	N-1	20200415	9:39		1	採餌痕	ランクc	50	枯れ木
55	N-1	20200415	9:46		1	巣跡	ランクc	50	斜面、イタジイ
56	N-1	20200415	9:59		1	採餌痕	ランクc	50	枯れ木
57	N-1	20200415	10:20		1	採餌痕	ランクc	50	枯れ木
58	N-1	20200415	10:37		1	採餌痕	ランクc	50	枯れ木
59	N-1	20200415	10:50		1	採餌痕	ランクc	50	枯れ木
60	N-1	20200415	10:55		1	不明	ランクc	50	樹上で採餌



表 6.1.4-16 (2)           の確認状況 (N-1 地区)

No.	地区	調査日	調査時間	種名	個体数	形態	ランク	繁殖コード	備考
61	N-1	20200415	11:18		1	採餌痕	ランクc	50	枯れ木
62	N-1	20200415	11:25		1	成鳥	ランクb	30	<span style="border: 1px solid red; padding: 2px;">          </span>
63	N-1	20200415	11:50		1	営巣	ランクa	12	立ち枯れ、巣口10-20cm程度、営巣
64	N-1	20200415	12:05		1	採餌痕	ランクc	50	枯れ木
65	N-1	20200415	12:15		1	採餌痕	ランクc	50	枯れ木
66	N-1	20200415	12:44		1	巣跡	ランクc	50	沢沿い
67	N-1	20200415	12:50		1	巣跡	ランクc	50	沢沿い、イタジイに穴3つ
68	N-1	20200415	12:56		1	成鳥	ランクc	50	雌、樹上で採餌
69	N-1	20200415	13:16		1	巣跡	ランクc	50	沢沿い、イタジイ、立ち枯れ
70	N-1	20200415	13:24		1	採餌痕	ランクc	50	枯れ木
71	N-1	20200415	13:45		1	採餌痕	ランクc	50	立ち枯れ
72	N-1	20200415	14:05		1	成鳥	ランクc	50	雌、採餌
73	N-1	20200513	13:15		1	採餌痕	ランクc	50	倒木
74	N-1	20200513	15:30		1	不明	ランクc	51	地鳴き
75	N-1	20200513	16:00		1	成鳥	ランクc	50	雌
76	N-1	20200514	11:05		1	採餌痕	ランクc	50	沢沿い、枯木
77	N-1	20200514	11:12		1	採餌痕	ランクc	50	沢沿い、立ち枯れ
78	N-1	20200514	11:18		1	巣跡	ランクc	50	斜面、立ち枯れ
79	N-1	20200514	11:19		1	採餌痕	ランクc	50	枯れ枝
80	N-1	20200514	11:44		1	採餌痕	ランクc	50	枝木
81	N-1	20200514	12:04		2	巣跡	ランクc	50	斜面
82	N-1	20200514	12:15		1	巣跡	ランクc	50	斜面
83	N-1	20200514	12:28		1	巣跡	ランクc	50	斜面
84	N-1	20200514	12:41		1	巣跡	ランクc	50	立ち枯れ
85	N-1	20200514	12:45		1	採餌痕	ランクc	50	立ち枯れ
86	N-1	20200514	12:50		1	採餌痕	ランクc	50	枯木
87	N-1	20200514	13:00		1	巣跡	ランクc	50	枯木
88	N-1	20200514	13:25		1	採餌痕	ランクc	50	立ち枯れ
89	N-1	20200514	13:35		1	採餌痕	ランクc	50	立ち枯れ
90	N-1	20200519	16:03		1	採餌痕	ランクc	50	枯木
91	N-1	20200519	16:36		1	採餌痕	ランクc	50	枯木
92	N-1	20200519	19:13		1	採餌痕	ランクc	50	枯枝
93	N-1	20200519	19:14		1	不明	ランクc	51	地鳴き
94	N-1	20200519	20:11		1	採餌痕	ランクc	50	枯枝
95	N-1	20200520	16:09		1	採餌痕	ランクc	50	枯木
96	N-1	20200520	17:18		1	採餌痕	ランクc	50	枯木
97	N-1	20200521	11:36		1	巣跡	ランクc	50	高さ6m
98	N-1	20200521	11:53		1	成鳥	ランクb	30	林内、 <span style="border: 1px solid red; padding: 2px;">          </span>
99	N-1	20200521	12:58		1	採餌痕	ランクc	50	倒木
100	N-1	20200521	14:18		1	不明	ランクc	51	地鳴き
101	N-1	20200521	14:48		1	幼鳥	ランクb	39	高さ6m
102	N-1	20200521	14:48		1	成鳥	ランクc	50	高さ6m
103	N-1	20200527	13:50		1	成鳥	ランクc	50	林縁、雌
104	N-1	20200528	17:53		1	成鳥	ランクb	30	林内、 <span style="border: 1px solid red; padding: 2px;">          </span>
105	N-1	20200529	9:44		1	幼鳥	ランクb	40	樹冠
106	N-1	20200529	9:44		1	成鳥	ランクc	50	樹冠



凡例

 : 事業実施範囲   
  : 調査範囲   
  : 沢

 : ランクa(繁殖)   
  : ランクb(繁殖の可能性有)   
 無印 : ランクc(生息を確認)

-  : 成鳥
-  : 幼鳥
-  : 年齢不明
-  : 営巣
-  : 巣跡
-   :
-  : 採餌痕



0 100 200 300 400m

図 6.1.4-20  の確認及び繁殖位置 (N-1 地区)

表 6.1.4-17 鳥類の確認状況 (N-1 地区)

No.	地区	調査日	調査時間	種名	個体数	形態	ランク	繁殖コード	備考
1	N-1	200409	15:09		1	不明	ランクc	51	地鳴き
2	N-1	200410	9:45		1	成鳥	ランクc	50	探餌
3	N-1	200410	12:12		2	成鳥	ランクc	50	探餌
4	N-1	200410	13:44		2	成鳥	ランクc	50	探餌
5	N-1	200415	11:25		2	成鳥	ランクc	50	混群(リュウキュウメジロ)
6	N-1	200513	13:10		1	成鳥	ランクb	30	さえずり
7	N-1	200529	9:52		1	不明	ランクc	51	林内
8	N-1	200529	9:52		1	不明	ランクc	51	林内
9	N-1	200409	9:44		1	成鳥	ランクb	30	さえずり
10	N-1	200409	10:00		1	成鳥	ランクb	30	さえずり
11	N-1	200409	11:13		1	成鳥	ランクb	30	さえずり
12	N-1	200409	13:59		1	成鳥	ランクb	30	さえずり
13	N-1	200409	15:27		1	成鳥	ランクb	30	さえずり
14	N-1	200410	8:22		1	巣跡	ランクa	16	新しい。本年利用もの
15	N-1	200410	8:42		1	成鳥	ランクb	30	雌、さえずり
16	N-1	200410	10:19		1	成鳥	ランクb	30	さえずり
17	N-1	200410	12:23		1	成鳥	ランクb	30	さえずり
18	N-1	200410	12:34		1	成鳥	ランクb	30	さえずり
19	N-1	200410	13:03		1	不明	ランクb	33	警戒声
20	N-1	200414	15:05		1	不明	ランクb	30	さえずり
21	N-1	200414	15:32		1	成鳥	ランクc	50	雌、
22	N-1	200414	16:09		1	不明	ランクb	30	さえずり
23	N-1	200415	9:59		1	不明	ランクb	30	さえずり
24	N-1	200415	10:15		1	成鳥	ランクc	50	雌、探餌
25	N-1	200415	10:43		1	不明	ランクb	30	さえずり
26	N-1	200415	11:14		2	不明	ランクb	30	さえずり
27	N-1	200415	11:50		1	不明	ランクb	30	さえずり
28	N-1	200415	12:28		1	不明	ランクb	30	さえずり
29	N-1	200415	12:56		1	不明	ランクc	51	沢沿い
30	N-1	200415	13:14		1	成鳥	ランクc	50	雌、沢沿い
31	N-1	200513	13:30		1	成鳥	ランクb	30	さえずり
32	N-1	200513	13:45		1	成鳥	ランクb	30	さえずり
33	N-1	200513	14:10		1	成鳥	ランクb	30	さえずり
34	N-1	200514	10:20		1	不明	ランクb	30	さえずり
35	N-1	200514	11:34		1	不明	ランクb	30	さえずり
36	N-1	200514	12:21		1	不明	ランクb	30	さえずり
37	N-1	200514	13:33		1	成鳥	ランクc	50	林床 雌
38	N-1	200519	15:41		1	成鳥	ランクc	50	沢沿い、雌
39	N-1	200519	17:04		1	成鳥	ランクc	51	沢沿い
40	N-1	200519	17:31		1	不明	ランクc	51	林道上
41	N-1	200520	14:35		1	不明	ランクc	51	林内
42	N-1	200520	17:58		1	不明	ランクc	51	林内
43	N-1	200521	11:09		1	不明	ランクc	51	林内
44	N-1	200521	14:14		1	成鳥	ランクc	51	林内
45	N-1	200528	18:06		1	巣跡	ランクa	16	新しい。本年利用もの
46	N-1	200529	9:49		1	成鳥	ランクb	30	林内・さえずり
47	N-1	200529	10:25		1	成鳥	ランクc	50	林内、雌
48	N-1	200529	10:55		1	不明	ランクc	51	林内
49	N-1	200529	12:28		1	不明	ランクc	51	林内
50	N-1	200513	12:47		1	成鳥	ランクb	30	さえずり
51	N-1	200514	13:12		1	成鳥	ランクc	50	探餌
52	N-1	200519	20:40		2	不明	ランクc	51	林内
53	N-1	200519	21:45		1	成鳥	ランクc	50	林道沿い
54	N-1	200520	15:27		1	不明	ランクc	51	林内
55	N-1	200520	16:44		1	不明	ランクc	51	林内
56	N-1	200521	14:18		1	不明	ランクc	51	林内・縄張り鳴き
57	N-1	200528	14:19		1	成鳥	ランクc	51	林内
58	N-1	200528	16:39		1	不明	ランクc	51	林内・縄張り鳴き
59	N-1	200529	9:44		1	不明	ランクc	51	林内・縄張り
60	N-1	200415	12:30		1	不明	ランクb	30	さえずり
61	N-1	200514	11:13		1	不明	ランクb	30	さえずり
62	N-1	200514	13:00		2	成鳥	ランクb	30	さえずり、雌
63	N-1	200519	16:03		1	成鳥	ランクc	50	沢沿い、雌
64	N-1	200519	16:32		1	成鳥	ランクb	30	さえずり
65	N-1	200520	16:15		2	不明	ランクc	51	林内
66	N-1	200528	17:53		1	成鳥	ランクb	30	林内・さえずり
67	N-1	200409	15:44		1	不明	ランクc	51	地鳴き
68	N-1	200410	8:14		1	不明	ランクc	51	地鳴き
69	N-1	200410	12:50		1	不明	ランクc	51	地鳴き
70	N-1	200414	14:57		1	不明	ランクc	51	樹上
71	N-1	200414	15:05		1	巣跡	ランクb	38	沢沿い、枯れ木
72	N-1	200415	11:25		1	成鳥	ランクc	50	混群(リュウキュウメジロ)
73	N-1	200513	12:00		1	成鳥	ランクb	30	さえずり
74	N-1	200514	12:41		1	不明	ランクc	51	樹上
75	N-1	200521	11:26		1	不明	ランクc	51	林内・地鳴き
76	N-1	200521	12:02		1	不明	ランクc	51	林内
77	N-1	200527	16:02		1	不明	ランクc	51	林内・地鳴き
78	N-1	200519	21:45		1	成鳥	ランクc	50	林道沿い
79	N-1	200520	19:40		1	成鳥	ランクc	50	樹上
80	N-1	200520	21:44		1	成鳥	ランクc	51	樹上
81	N-1	200410	9:02		1	成鳥	ランクc	50	死体
82	N-1	200410	9:30		1	成鳥	ランクc	50	鳴き声



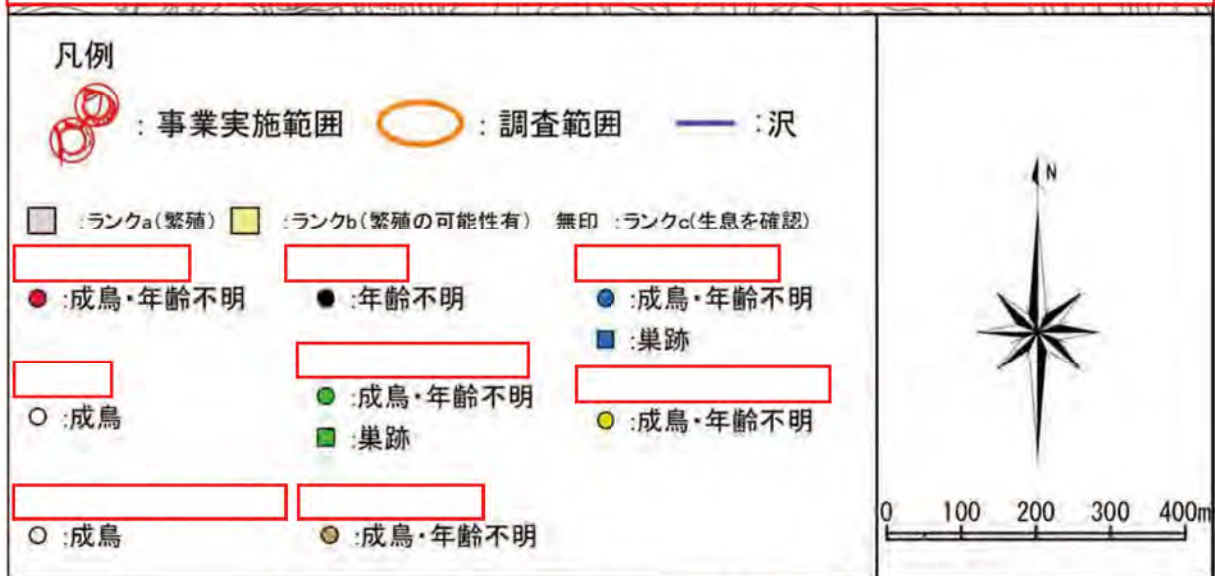


図 6.1.4-21 その他貴重な鳥類の確認及び繁殖位置 (N-1 地区)