

## 2) 林内の気温、湿度

### (1) 調査期間

本調査の実施期間を表 6.1.3-11 に示した。

表 6.1.3-11 調査期間一覧(林内の気温、湿度)

地区	調査時期
	存在・供用時
G	平成30年4月1日～平成31年3月31日
H	平成30年4月1日～平成31年3月31日
N-1(a)	平成30年4月1日～平成31年3月31日
N-1(b)	平成30年4月1日～平成31年3月31日
N-4.1	平成30年4月1日～平成30年7月30日
N-4.2	平成30年4月1日～平成30年7月30日

### (2) 調査方法

調査は、自記式記録計を用いて気温及び湿度の連続観測を行った。自動式記録計は、表 6.1.3-12 に示す RTR-53A(株式会社ティアンドデイ社製)を用い、地上約 1.5m の百葉箱内に設置した。

観測データは1ヶ月に1回の頻度で回収すると共に、測定機器の整備及び保守点検を行った。

表 6.1.3-12 測定機器性能

製品名	測定範囲	製造元
小型防水温湿度データロガー (RTR-53A)	温度：0～50℃ 湿度：10～95%RH	株式会社ティアンドデイ



### (3) 調査地点

調査地点を、図 6.1.3-12～図 6.1.3-15 に示した。

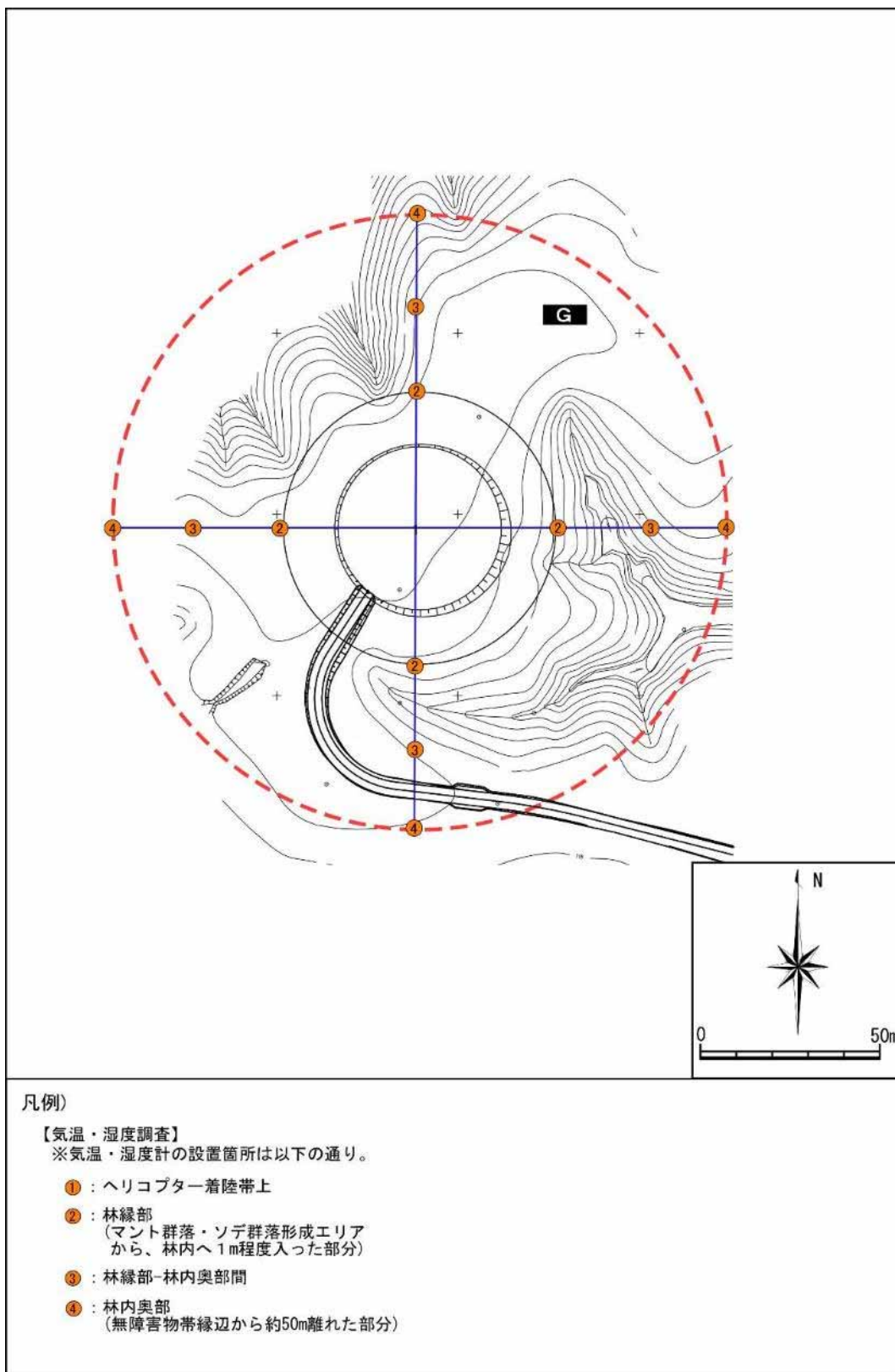


図 6.1.3-12 林内の気温、湿度調査地点(G地区)

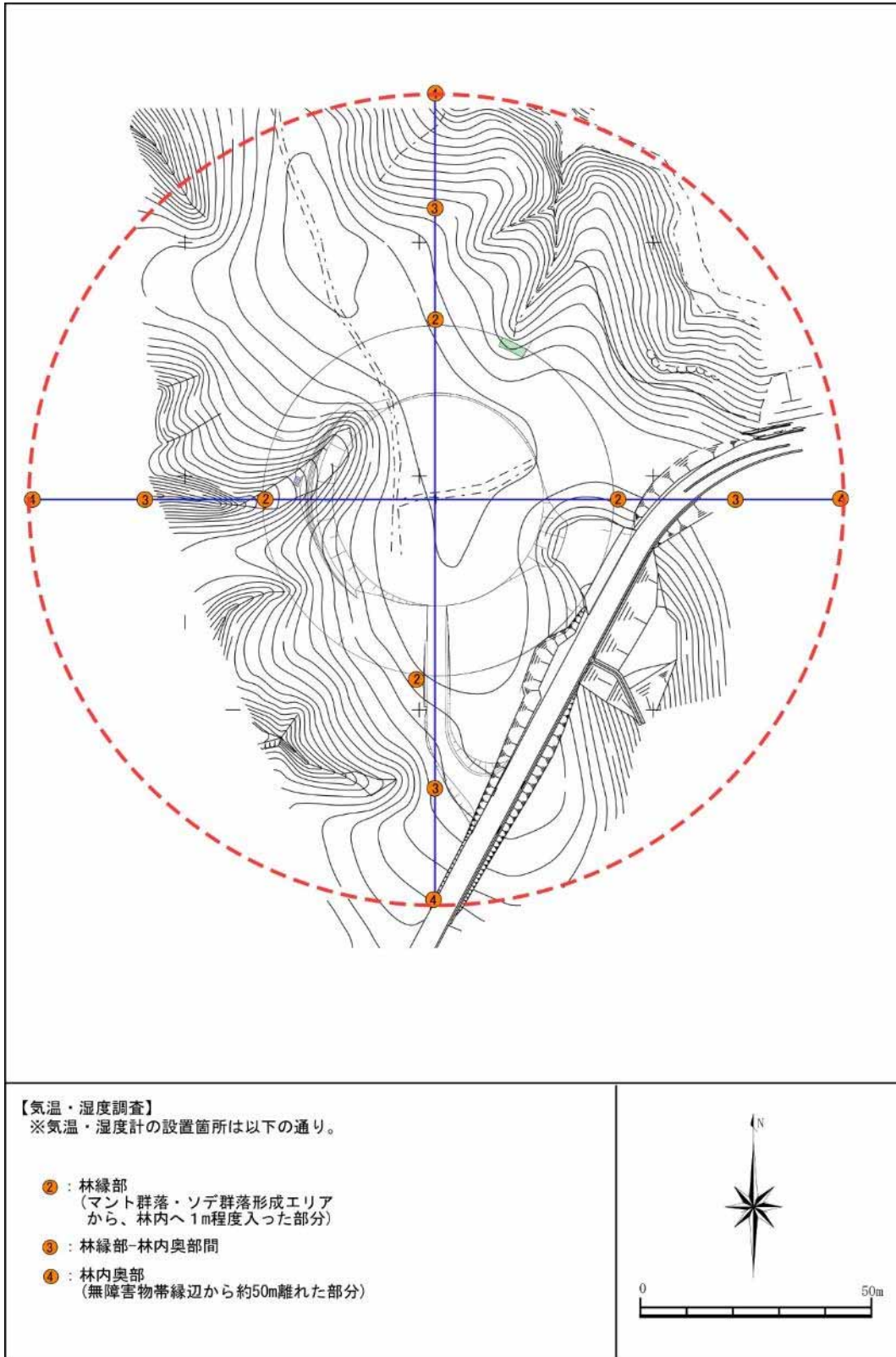


図 6.1.3-13 林内の気温、湿度調査地点(H地区)

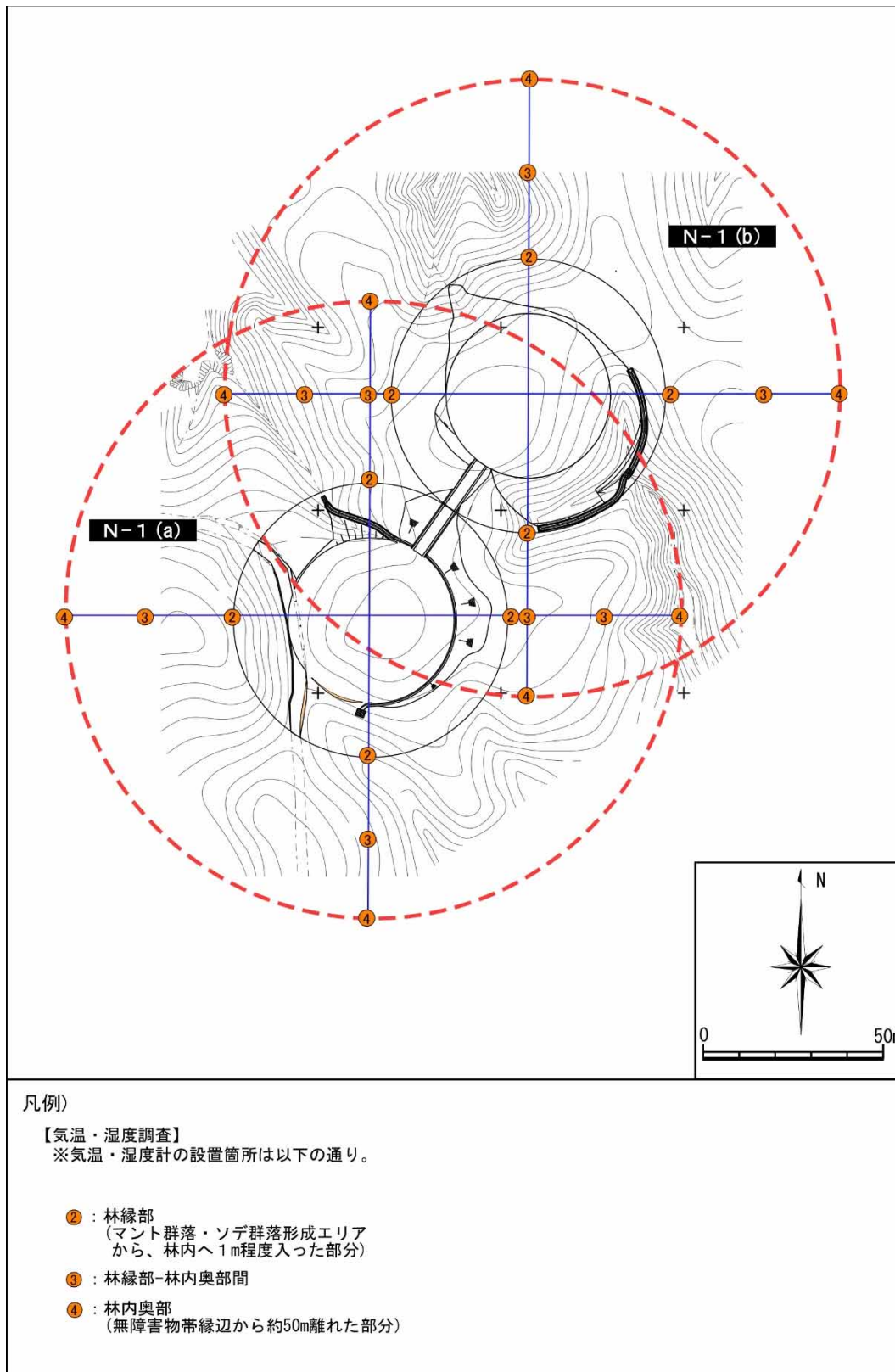


図 6.1.3-14 林内の気温、湿度調査地点(N-1 地区)

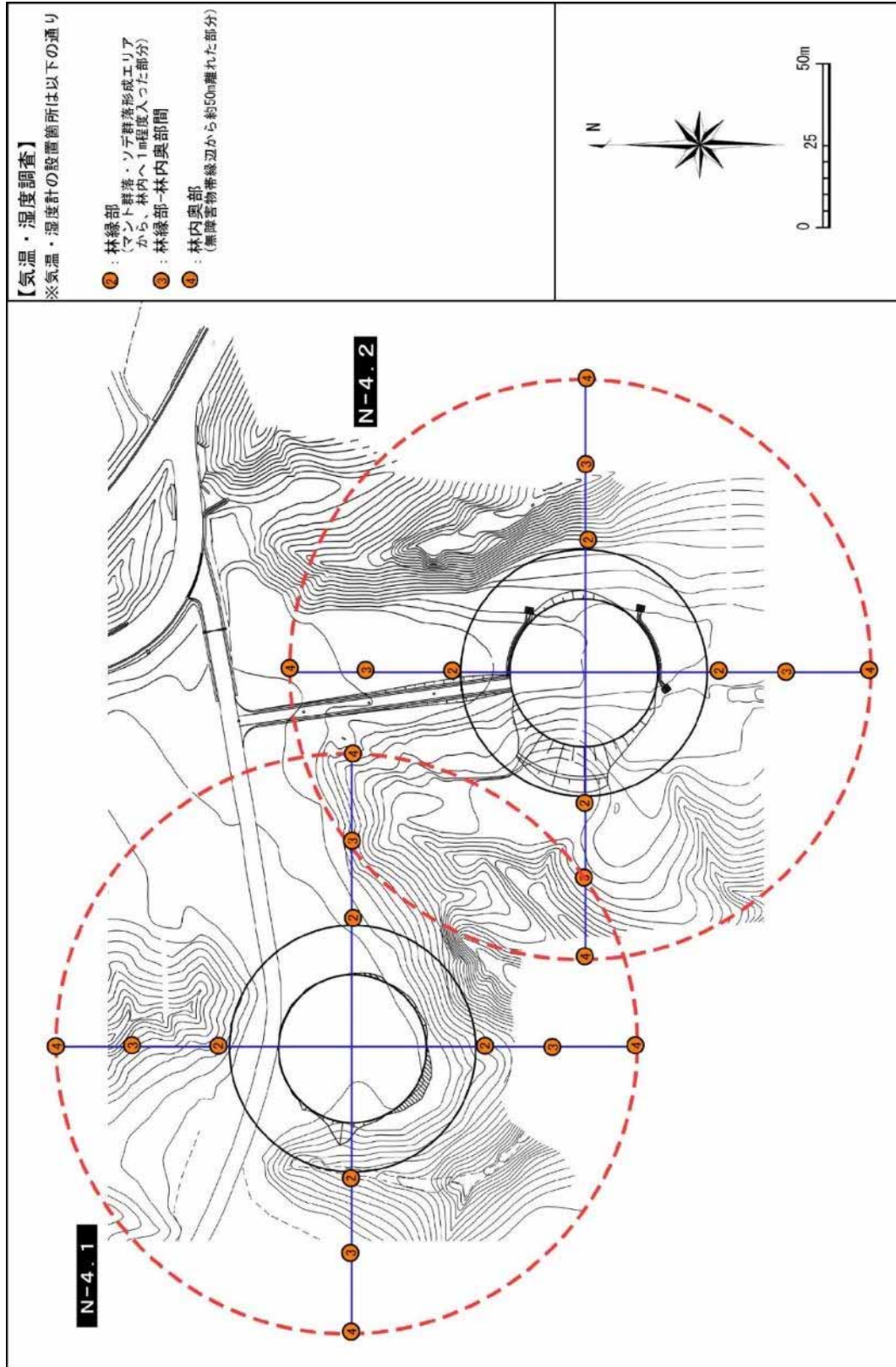


図 6.1.3-15 林内の気温、湿度調査地点(N-4 地区)

(4) 調査結果

a) G 地区

(a) 気温

Gにおける気温の測定結果を表 6.1.3-13、図 6.1.3-16 に示した。測定期間は平成30年4月1日～平成31年3月31日である。

現地調査結果によると、月平均気温の平均値は、21.1～21.5℃であった。無障害物帯から50m離れた林内(N4、S4、E4、W4)及びその中間の地点(N3、S3、E3、W3)では、無障害物帯近傍の地点(N2、S2、E2、W2)より低い傾向にあった。

表 6.1.3-13 G 気温データ一覧(月平均値)

単位:

年	月	G N2	G N3	G N4	G S2	G S3	G S4	G E2	G E3	G E4	G W2	G W3	G W4
平成 30 年	4月	19.2	18.9	18.8	19.1	19.0	18.8	19.0	18.7	18.8	19.5	18.8	18.8
	5月	23.5	23.2	23.1	23.4	23.2	23.0	23.4	23.1	23.0	24.4	23.0	23.0
	6月	25.6	25.4	25.4	25.6	25.5	25.4	25.6	25.4	25.3	25.9	25.3	25.3
	7月	26.6	26.4	26.4	26.6	26.5	26.4	26.7	26.3	26.3	26.5	26.3	26.3
	8月	26.8	26.5	26.4	26.7	26.6	26.4	26.8	26.4	26.4	26.6	26.4	26.4
	9月	26.5	26.0	26.0	26.3	26.3	26.0	26.3	26.0	26.0	26.0	26.2	26.0
	10月	21.4	21.1	21.2	21.4	21.3	21.0	21.3	20.9	20.8	21.3	21.0	20.9
	11月	20.5	20.1	20.3	20.6	20.5	20.3	20.3	20.1	20.1	20.3	20.2	20.2
	12月	18.0	17.7	17.6	18.0	17.9	17.6	17.6	17.5	17.4	17.8	17.6	17.5
平成 31 年	1月	15.5	15.1	15.0	15.2	15.2	14.9	15.0	14.8	14.7	15.0	14.8	14.8
	2月	17.4	17.2	17.0	17.2	17.3	17.1	17.3	17.1	17.0	17.3	17.0	17.1
	3月	17.2	17.2	17.1	17.4	17.3	17.1	17.3	17.1	16.9	17.3	17.0	17.0
最小値		15.5	15.1	15.0	15.2	15.2	14.9	15.0	14.8	14.7	15.0	14.8	14.8
最大値		26.8	26.5	26.4	26.7	26.6	26.4	26.8	26.4	26.4	26.6	26.4	26.4
平均		21.5	21.2	21.2	21.5	21.4	21.2	21.4	21.1	21.1	21.5	21.1	21.1

注) 地点名にある N・S・E・W は方位を示している。

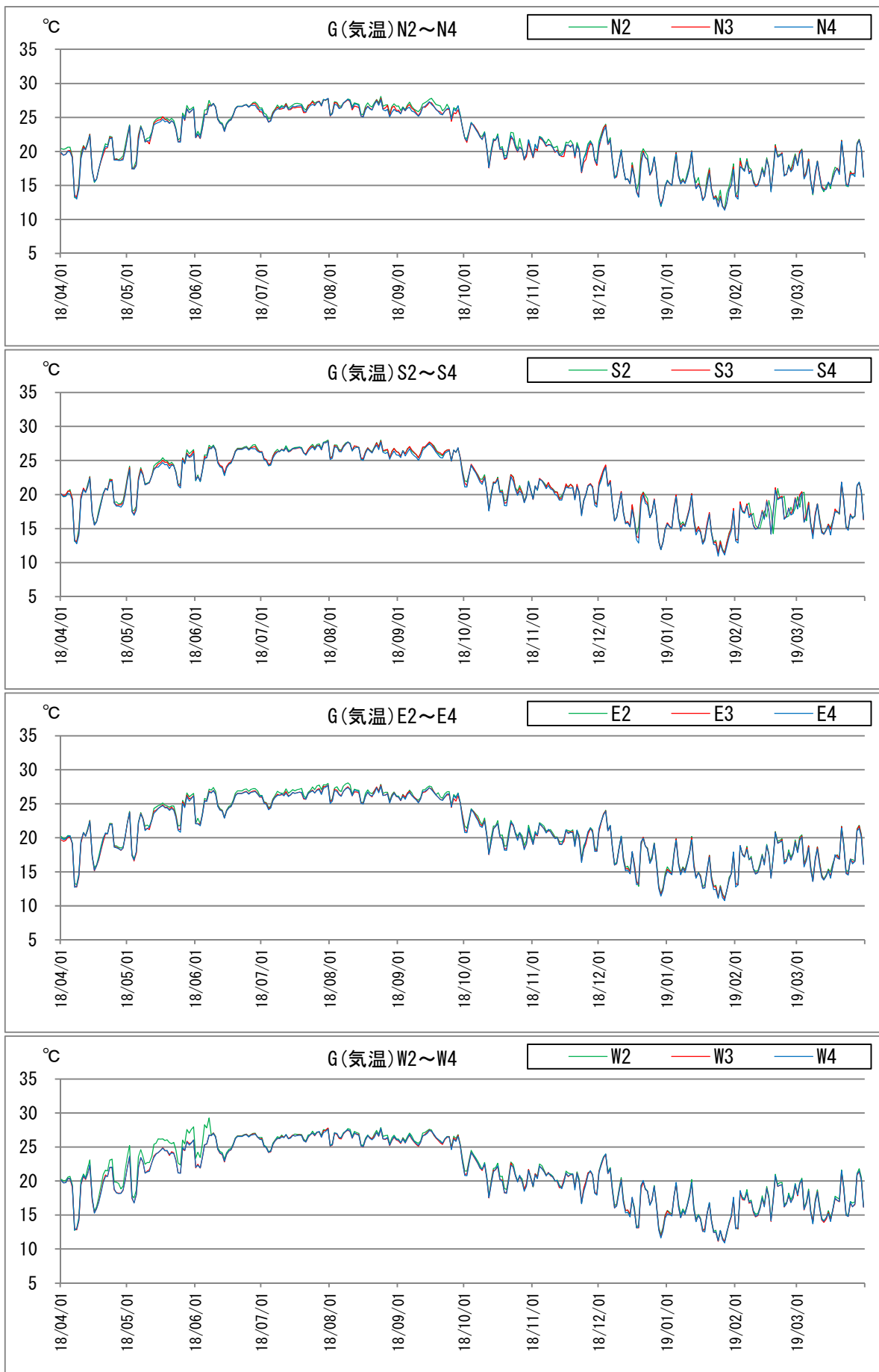


図 6.1.3-16 日平均気温の推移(G)

(b) 湿度

Gにおける湿度の測定結果を表 6.1.3-14、図 6.1.3-17 に示した。測定期間は平成30年4月1日～平成31年3月31日である。

現地調査結果によると、月平均湿度の平均値は83～93%であった。無障害物帯から50m離れた林内(S4、E4、W4)及びその中間の地点(N3、S3、E3、W3)では、無障害物帯近傍の地点(N2、S2、E2、W2)より高い傾向にあった。

表 6.1.3-14 G湿度データ一覧(月平均値)

単位: %

年	月	G N2	G N3	G N4	G S2	G S3	G S4	G E2	G E3	G E4	G W2	G W3	G W4
平成 30 年	4月	77	84	83	78	86	84	86	89	87	82	83	83
	5月	81	88	86	82	89	89	90	93	94	87	89	88
	6月	91	95	90	93	94	94	95	97	96	93	95	94
	7月	89	94	88	92	93	92	95	96	96	91	94	93
	8月	90	94	89	93	93	93	94	96	96	92	95	93
	9月	88	94	90	92	90	92	93	95	95	91	94	92
	10月	86	89	85	82	86	89	89	93	93	84	90	90
	11月	84	88	81	77	82	85	87	90	90	80	87	87
	12月	87	89	85	81	85	88	89	92	93	82	89	90
平成 31 年	1月	84	84	80	75	82	86	86	90	92	79	88	87
	2月	90	92	88	80	92	93	93	95	96	86	94	93
	3月	81	83	76	69	82	81	85	88	90	76	87	85
最小値		77	83	76	69	82	81	85	88	87	76	83	83
最大値		91	95	90	93	94	94	95	97	96	93	95	94
平均		86	90	85	83	88	89	90	93	93	85	91	90

注) 地点名にあるN・S・E・Wは方位を示している。



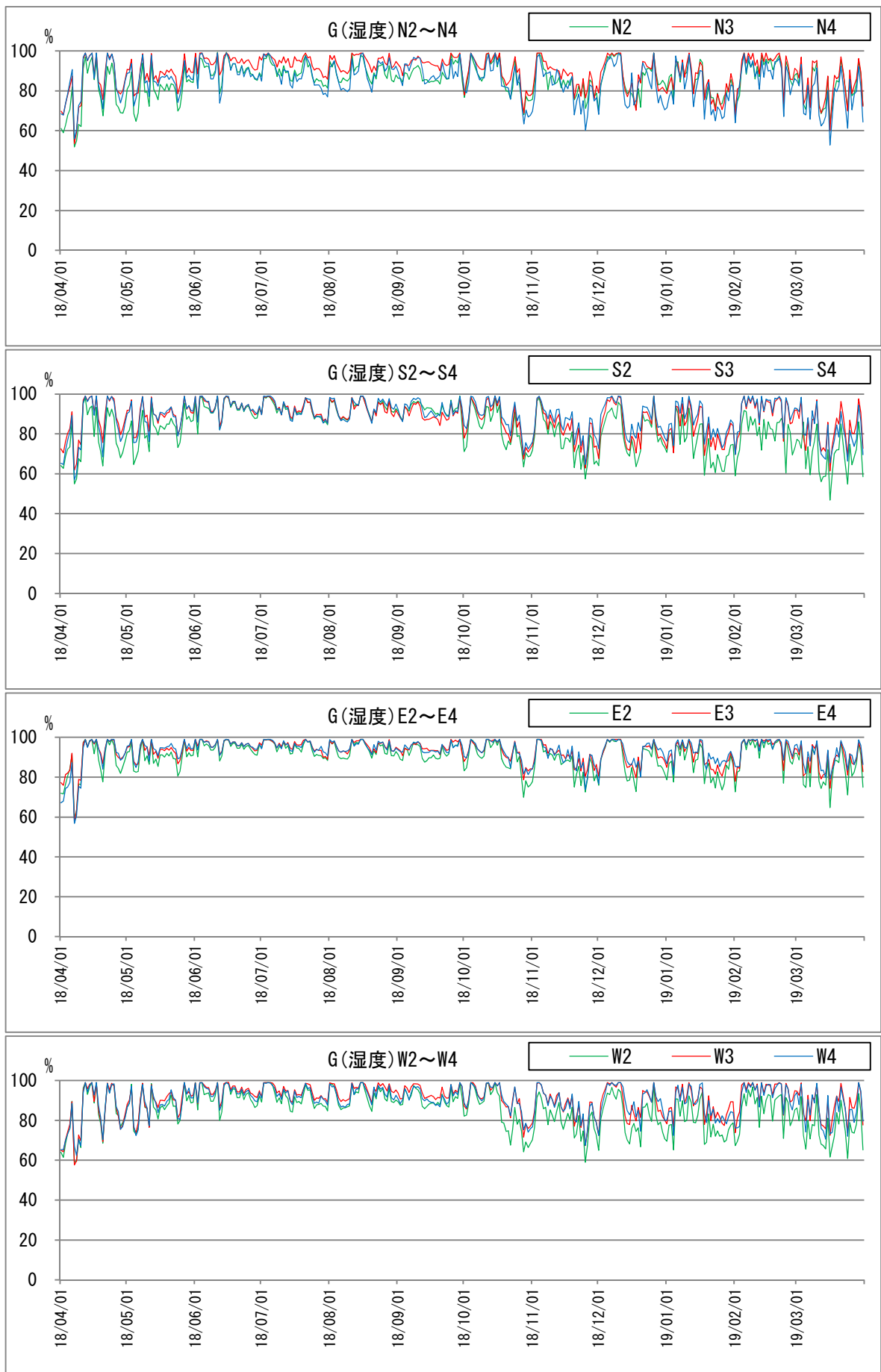


図 6.1.3-17 日平均湿度の推移(G)

b) H 地区

(a) 気温

H 地区における気温の測定結果を表 6.1.3-15 及び図 6.1.3-18 に示した。測定期間は平成 30 年 4 月 1 日～平成 31 年 3 月 31 日である。

現地調査結果によると、月平均気温の平均値は、21.0～21.5℃であった。無障害物帯から 50m 離れた林内 (N4、S4、E4、W4) 及びその中間の地点 (N3、S3、E3、W3) では、無障害物帯近傍の地点 (N2、S2、E2、W2) より低い傾向にあった。

表 6.1.3-15 H 気温データ一覧(月平均値)

単位:

年	月	H N2	H N3	H N4	H S2	H S3	H S4	H E2	H E3	H E4	H W2	H W3	H W4
平成 30 年	4月	19.1	18.9	18.7	19.3	19.0	18.9	19.0	19.0	18.9	19.0	18.6	18.6
	5月	23.3	23.1	22.8	23.5	23.3	23.2	23.3	23.3	23.0	23.1	22.9	23.0
	6月	25.5	25.5	25.3	25.8	25.5	25.5	25.5	25.5	25.3	25.5	25.3	25.5
	7月	26.4	26.5	26.3	26.6	26.5	26.5	26.4	26.5	26.3	26.5	26.3	26.3
	8月	26.6	26.7	26.3	26.8	26.8	26.6	26.5	26.5	26.4	26.6	26.3	26.4
	9月	26.3	26.2	25.9	26.5	26.3	26.2	26.1	26.0	25.9	26.2	25.7	26.0
	10月	21.2	21.0	20.9	21.4	21.3	21.2	21.1	21.1	21.0	21.3	20.8	20.9
	11月	20.4	20.2	20.0	20.5	20.5	20.2	20.3	20.2	20.1	20.3	19.8	20.2
	12月	17.8	17.6	17.4	18.0	17.9	17.7	17.7	17.6	17.7	17.8	17.4	17.5
平成 31 年	1月	15.2	15.1	14.6	15.5	15.2	14.9	15.2	15.2	15.1	15.0	14.6	14.8
	2月	17.3	17.0	16.9	17.4	17.3	17.4	17.3	17.2	17.0	17.3	17.0	17.1
	3月	17.3	16.9	16.9	17.3	17.3	17.2	17.3	17.1	17.2	17.3	16.9	17.0
	最小値	15.2	15.1	14.6	15.5	15.2	14.9	15.2	15.2	15.1	15.0	14.6	14.8
	最大値	26.6	26.7	26.3	26.8	26.8	26.6	26.5	26.5	26.4	26.6	26.3	26.4
	平均	21.4	21.2	21.0	21.5	21.4	21.3	21.3	21.3	21.2	21.3	21.0	21.1

注) 地点名にある N・S・E・W は方位を示している。

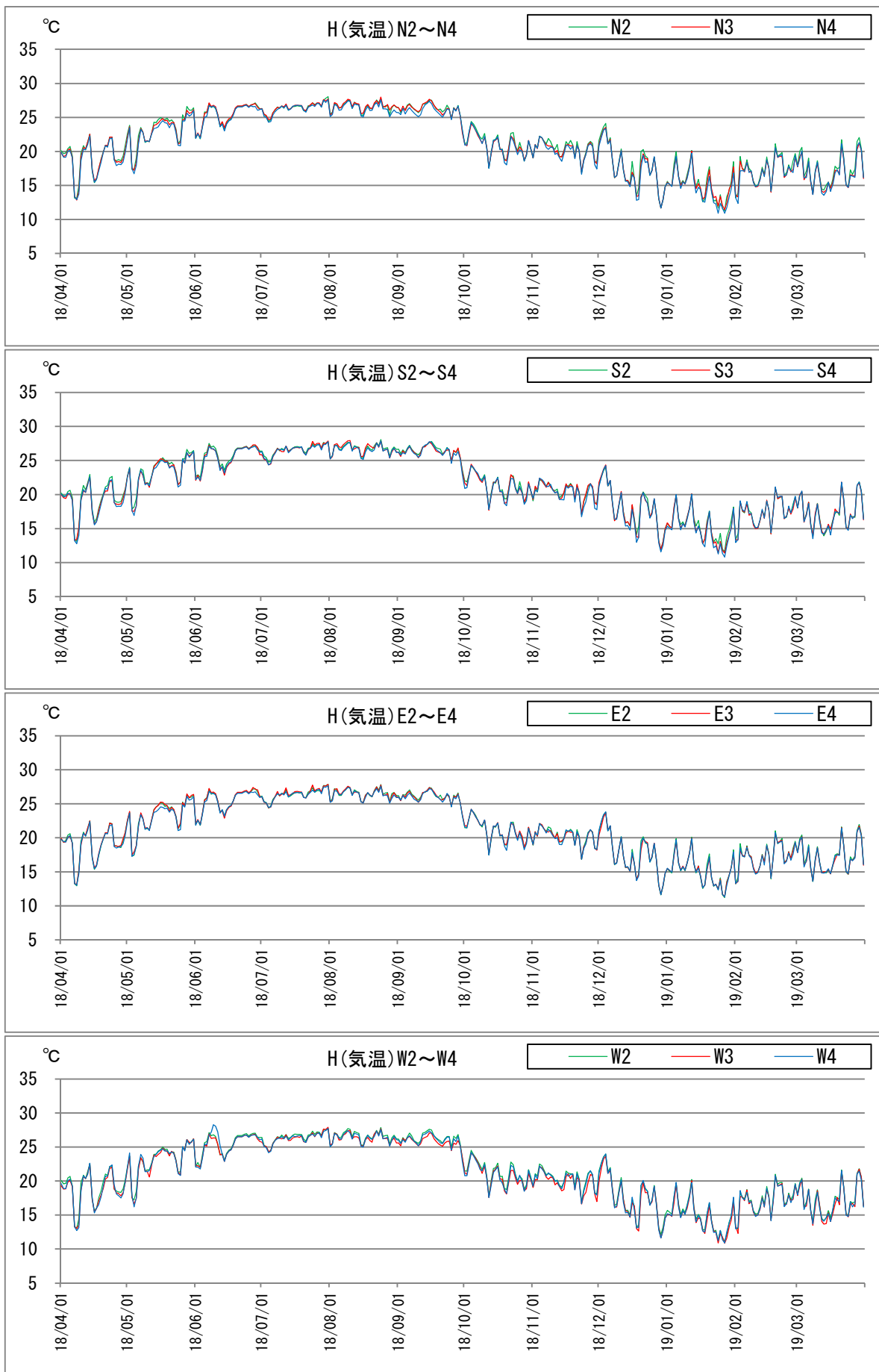


図 6.1.3-18 日平均気温の推移(H)

(b) 湿度

Hにおける湿度の測定結果を表 6.1.3-16、図 6.1.3-19 に示した。測定期間は平成30年4月1日～平成31年3月31日である。

現地調査結果によると、月平均湿度の平均値は85～90%であった。無障害物帯から50m離れた林内(N4、S4、W4)及びその中間の地点(N3、S3、W3)では、無障害物帯近傍の地点(N2、S2、W2)より高い傾向にあった。

なお、東側の地点(E2、E3、E4)は全て既存道路に隣接しているため、地点間に差はなかった。

表 6.1.3-16 H湿度データ一覧(月平均値)

単位: %

年	月	H N2	H N3	H N4	H S2	H S3	H S4	H E2	H E3	H E4	H W2	H W3	H W4
平成 30 年	4月	81	84	84	85	84	80	81	83	83	81	88	84
	5月	87	91	91	87	88	83	88	87	89	87	92	88
	6月	94	95	93	94	94	92	95	95	96	94	96	93
	7月	92	94	90	91	93	90	95	94	96	93	95	92
	8月	92	94	91	93	93	91	94	95	96	93	93	91
	9月	90	93	90	91	91	90	93	94	93	92	95	90
	10月	86	89	85	82	86	88	87	85	88	88	90	89
	11月	80	88	81	80	83	86	84	83	84	85	89	87
	12月	81	86	85	83	86	88	86	86	86	82	88	90
平成 31 年	1月	75	82	83	77	81	83	83	80	75	86	86	86
	2月	83	87	90	86	89	88	91	92	93	87	90	92
	3月	73	76	82	83	85	79	83	83	89	73	80	85
最小値		73	76	81	77	81	79	81	80	75	73	80	84
最大値		94	95	93	94	94	92	95	95	96	94	96	93
平均		85	88	87	86	88	87	88	88	89	87	90	89

注) 地点名にあるN・S・E・Wは方位を示している。

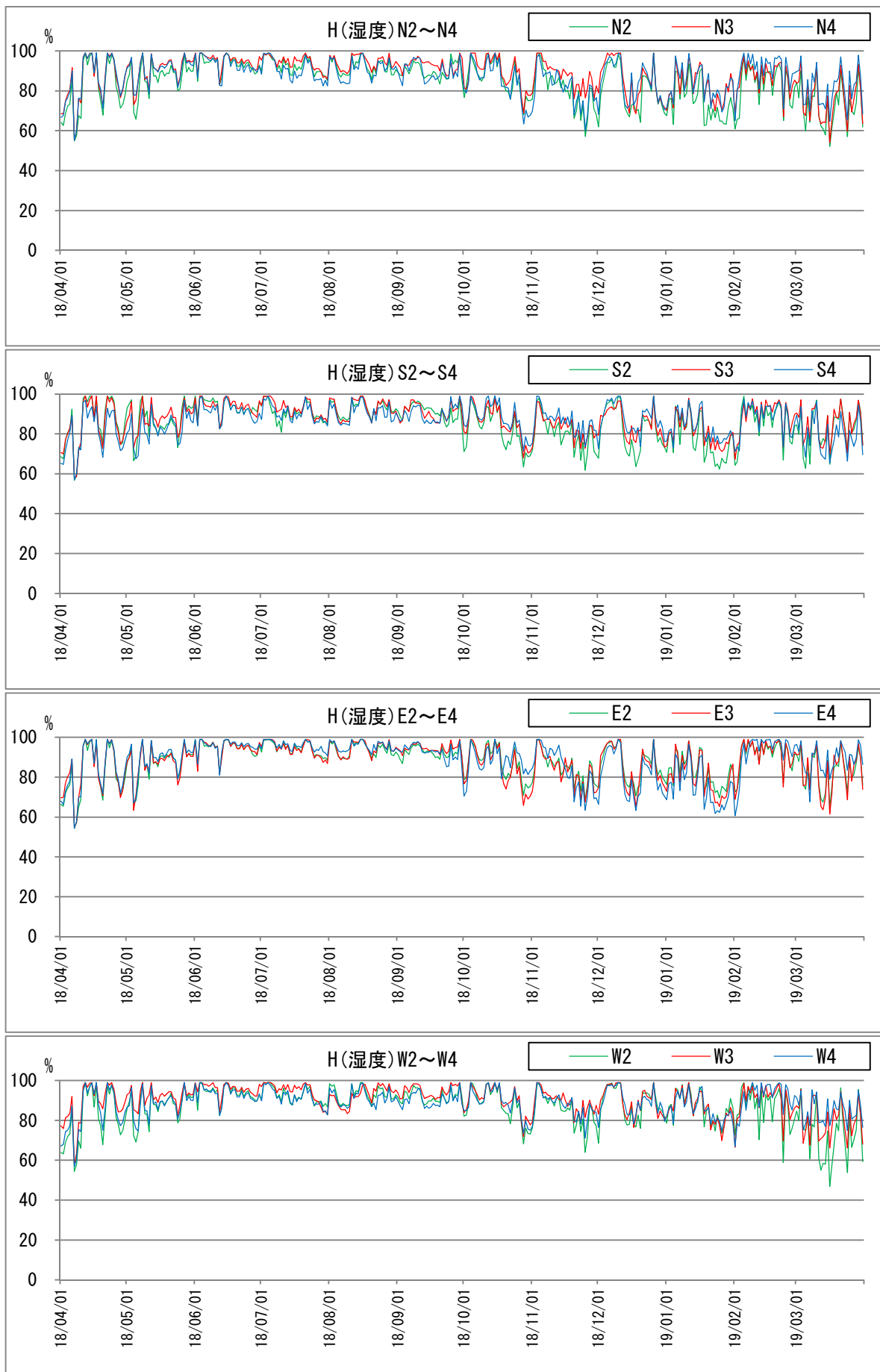


図 6.1.3-19 日平均湿度の推移 (H)

c) N-1(a)

(a) 気温

N-1(a)における気温の測定結果を表 6.1.3-17、図 6.1.3-20 に示した。測定期間は平成 30 年 4 月 1 日～平成 31 年 3 月 31 日である。

現地調査結果によると、月平均気温の平均値は、20.9～21.4℃であった。無障害物帯から 50m 離れた林内 (N4、S4、E4、W4) 及びその中間の地点 (S3、E3、W3) では、無障害物帯近傍の地点 (N2、S2、E2、W2) より低い傾向にあった。

表 6.1.3-17 N-1(a)気温データ一覧(月平均値)

単位:

年	月	N-1(a) N2	N-1(a) N3	N-1(a) N4	N-1(a) S2	N-1(a) S3	N-1(a) S4	N-1(a) E2	N-1(a) E3	N-1(a) E4	N-1(a) W2	N-1(a) W3	N-1(a) W4
平成 30 年	4月	18.8	19.1	18.8	19.3	18.9	18.6	19.2	18.9	18.7	18.9	18.5	18.6
	5月	23.1	23.7	23.1	23.7	23.2	22.8	23.7	23.3	23.0	23.4	22.8	22.9
	6月	25.1	25.4	25.1	25.6	25.4	25.2	25.3	25.2	25.2	25.4	25.2	25.1
	7月	26.2	26.5	26.1	26.7	26.3	26.1	26.5	26.2	26.5	26.6	26.3	26.1
	8月	26.4	26.7	26.2	26.8	26.4	26.1	26.6	26.3	26.5	26.7	26.3	26.2
	9月	26.1	26.5	25.9	26.4	26.0	25.7	26.3	26.1	25.9	26.3	25.9	25.8
	10月	21.2	21.2	20.8	21.2	21.0	20.8	21.1	21.0	20.9	21.0	21.2	20.7
	11月	20.3	19.9	19.9	20.2	20.0	19.9	20.1	20.1	20.0	20.0	20.1	19.8
	12月	17.6	17.4	17.4	17.5	17.4	17.3	17.5	17.6	17.4	17.4	17.4	17.3
平成 31 年	1月	15.1	14.7	14.7	14.9	15.0	14.6	15.0	15.1	14.7	14.6	14.5	14.6
	2月	17.2	17.0	16.9	17.2	16.9	16.9	17.1	17.1	16.9	17.0	17.0	16.9
	3月	17.3	17.1	16.9	17.3	17.0	16.8	17.2	17.1	17.0	17.1	17.0	16.8
	最小値	15.1	14.7	14.7	14.9	15.0	14.6	15.0	15.1	14.7	14.6	14.5	14.6
	最大値	26.4	26.7	26.2	26.8	26.4	26.1	26.6	26.3	26.5	26.7	26.3	26.2
	平均	21.2	21.3	21.0	21.4	21.1	20.9	21.3	21.2	21.1	21.2	21.0	20.9

注) 地点名にある N・S・E・W は方位を示している。

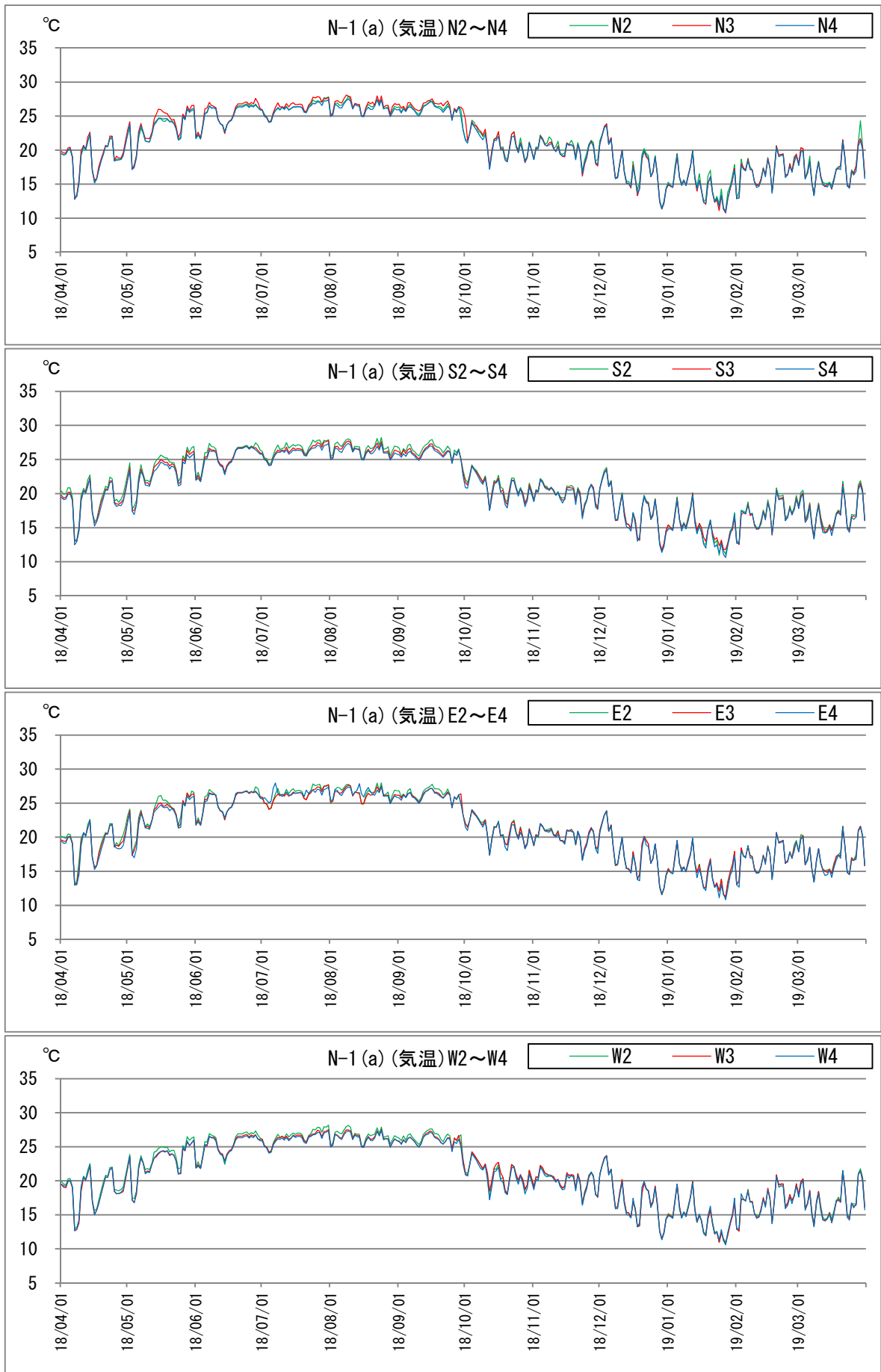


図 6.1.3-20 日平均気温の推移(N-1(a))

(b) 湿度

N-1(a)における湿度の測定結果を表 6.1.3-18、図 6.1.3-21 に示した。測定期間は平成 30 年 4 月 1 日～平成 31 年 3 月 31 日である。

現地調査結果によると、月平均湿度の平均値は 83～92%であった。無障害物帯から 50m 離れた林内 (N4、S4、E4、W4) 及びその中間の地点 (S3、E3、W3) では、無障害物帯近傍の地点 (N2、S2、E2、W2) より高い傾向にあった。

表 6.1.3-18 N-1(a)湿度データ一覧(月平均値)

単位: %

年	月	N-1(a) N2	N-1(a) N3	N-1(a) N4	N-1(a) S2	N-1(a) S3	N-1(a) S4	N-1(a) E2	N-1(a) E3	N-1(a) E4	N-1(a) W2	N-1(a) W3	N-1(a) W4
平成 30 年	4月	80	84	84	80	83	88	80	80	81	80	80	79
	5月	86	86	91	82	88	91	81	85	86	84	85	83
	6月	95	94	96	89	95	94	90	93	94	93	95	94
	7月	94	94	96	87	94	92	89	91	92	92	94	95
	8月	94	94	96	88	95	92	89	91	93	92	94	94
	9月	93	92	95	88	94	91	88	89	91	91	93	93
	10月	87	87	91	85	88	91	85	83	84	87	91	91
	11月	85	84	89	83	86	88	83	80	80	85	91	88
	12月	87	87	91	85	88	92	85	83	83	87	89	90
平成 31 年	1月	82	85	88	76	92	87	78	77	81	82	84	89
	2月	91	91	95	84	93	92	86	89	87	88	88	94
	3月	80	83	87	72	83	83	72	77	77	77	80	88
最小値		80	83	84	72	83	83	72	77	77	77	80	79
最大値		95	94	96	89	95	94	90	93	94	93	95	95
平均		88	88	92	83	90	90	84	85	86	86	89	90

注) 地点名にある N・S・E・W は方位を示している。



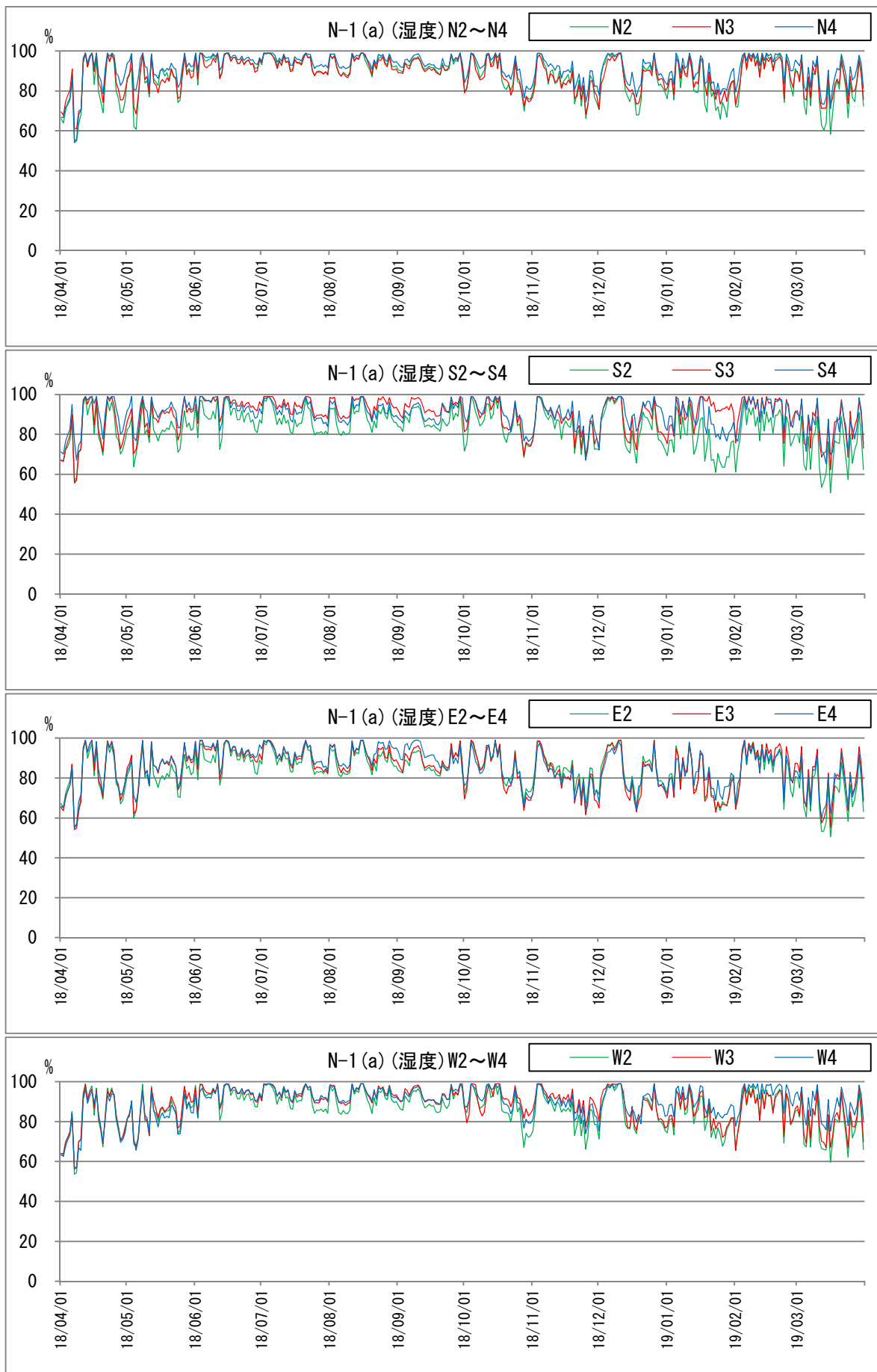


図 6.1.3-21 日平均湿度の推移(N-1(a))

d) N-1(b)

(a) 気温

N-1(b)における気温の測定結果を表 6.1.3-19、図 6.1.3-22 に示した。測定期間は平成 30 年 4 月 1 日～平成 31 年 3 月 31 日である。

現地調査結果によると、月平均気温の平均値は、20.8～21.5℃であった。無障害物帯から 50m 離れた林内 (N4、S4、E4、W4) 及びその中間の地点 (N3、S3、E3、W3) では、無障害物帯近傍の地点 (N2、S2、E2、W2) より低い傾向にあった。

表 6.1.3-19 N-1(b)気温データ一覧(月平均値)

単位:

年	月	N-1(b) N2	N-1(b) N3	N-1(b) N4	N-1(b) S2	N-1(b) S3	N-1(b) S4	N-1(b) E2	N-1(b) E3	N-1(b) E4	N-1(b) W2	N-1(b) W3	N-1(b) W4
平成 30 年	4月	18.7	18.6	18.5	19.3	19.1	18.9	19.0	18.5	18.6	19.1	18.8	18.8
	5月	23.1	22.9	22.9	24.0	23.7	23.2	23.3	22.9	22.7	23.6	23.0	23.3
	6月	25.2	25.1	24.9	25.8	25.4	25.2	25.3	25.0	24.9	25.4	25.1	25.3
	7月	26.2	26.0	25.9	26.7	26.5	26.3	26.3	26.0	25.9	26.4	26.2	26.3
	8月	26.3	26.1	25.9	26.9	26.6	26.4	26.4	26.0	26.0	26.7	26.3	26.4
	9月	25.9	25.7	25.5	26.5	26.3	26.0	26.0	25.6	25.6	26.3	25.9	25.9
	10月	20.9	20.7	20.4	21.2	21.0	20.8	20.9	20.6	20.6	21.1	20.8	20.8
	11月	19.5	19.5	19.6	20.2	20.0	20.0	20.0	19.5	19.9	20.2	20.0	19.7
	12月	17.2	17.2	17.2	17.6	17.4	17.4	17.6	17.5	17.3	17.6	17.4	17.4
平成 31 年	1月	14.6	14.5	14.7	15.1	14.9	14.8	15.1	14.7	14.7	15.0	14.7	14.7
	2月	16.9	16.8	16.8	17.2	17.1	17.0	17.1	16.8	16.7	17.2	17.0	16.9
	3月	16.8	16.7	16.8	17.3	17.2	17.1	17.1	16.8	16.7	17.3	17.0	17.0
	最小値	14.6	14.5	14.7	15.1	14.9	14.8	15.1	14.7	14.7	15.0	14.7	14.7
	最大値	26.3	26.1	25.9	26.9	26.6	26.4	26.4	26.0	26.0	26.7	26.3	26.4
	平均	20.9	20.8	20.8	21.5	21.3	21.1	21.2	20.8	20.8	21.3	21.0	21.0

注) 地点名にある N・S・E・W は方位を示している。

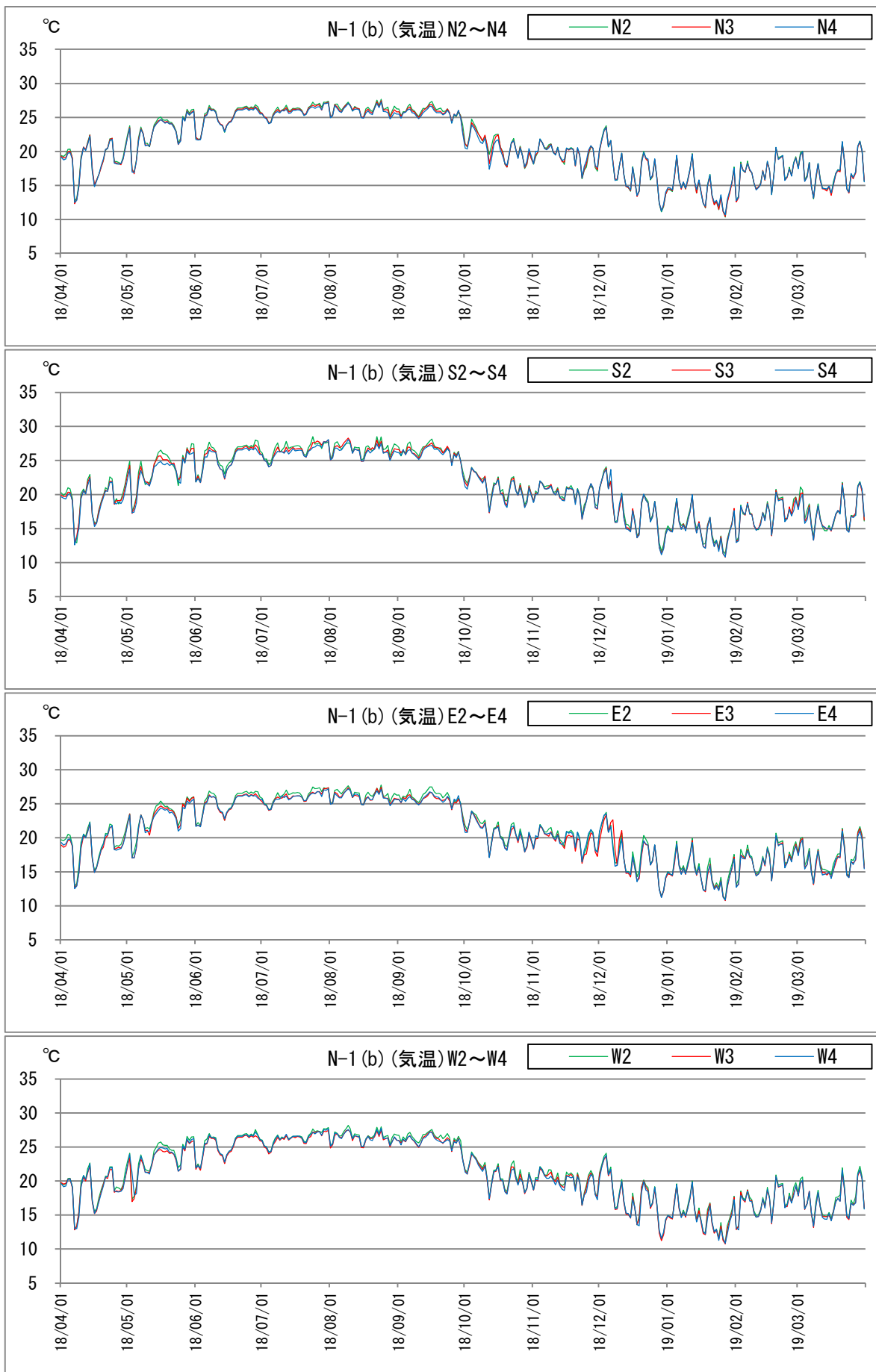


図 6.1.3-22 日平均気温の推移(N-1(b))

(b) 湿度

N-1(b)における湿度の測定結果を表 6.1.3-20、図 6.1.3-23 に示した。測定期間は平成 30 年 4 月 1 日～平成 31 年 3 月 31 日である。

現地調査結果によると、月平均湿度の平均値は 83～92%であった。無障害物帯から 50m 離れた林内 (N4、S4、E4) 及びその中間の地点 (N3、S3、E3、W3) では、無障害物帯近傍の地点 (N2、S2、E2、W2) より高い傾向にあった。

表 6.1.3-20 N-1(b)湿度データ一覧(月平均値)

単位: %

年	月	N-1(b) N2	N-1(b) N3	N-1(b) N4	N-1(b) S2	N-1(b) S3	N-1(b) S4	N-1(b) E2	N-1(b) E3	N-1(b) E4	N-1(b) W2	N-1(b) W3	N-1(b) W4
平成 30 年	4月	80	84	86	80	81	80	86	80	82	82	86	82
	5月	79	84	91	83	85	84	90	88	89	86	93	88
	6月	88	91	97	93	93	93	95	98	97	95	97	94
	7月	86	89	96	92	91	92	94	98	96	94	96	92
	8月	86	89	96	93	91	92	95	98	96	94	96	93
	9月	85	88	96	92	89	90	95	98	95	92	95	92
	10月	87	91	92	86	87	90	86	95	93	87	93	87
	11月	81	90	88	83	84	85	84	95	90	86	91	85
	12月	83	89	88	85	88	89	85	91	92	89	93	86
平成 31 年	1月	79	86	80	79	83	83	79	84	89	81	89	81
	2月	87	92	89	90	91	91	90	93	96	89	94	89
	3月	76	84	78	73	83	79	80	84	89	79	87	77
最小値		76	84	78	73	81	79	79	80	82	79	86	77
最大値		88	92	97	93	93	93	95	98	97	95	97	94
平均		83	88	90	86	87	87	88	92	92	88	92	87

注) 地点名にある N・S・E・W は方位を示している。

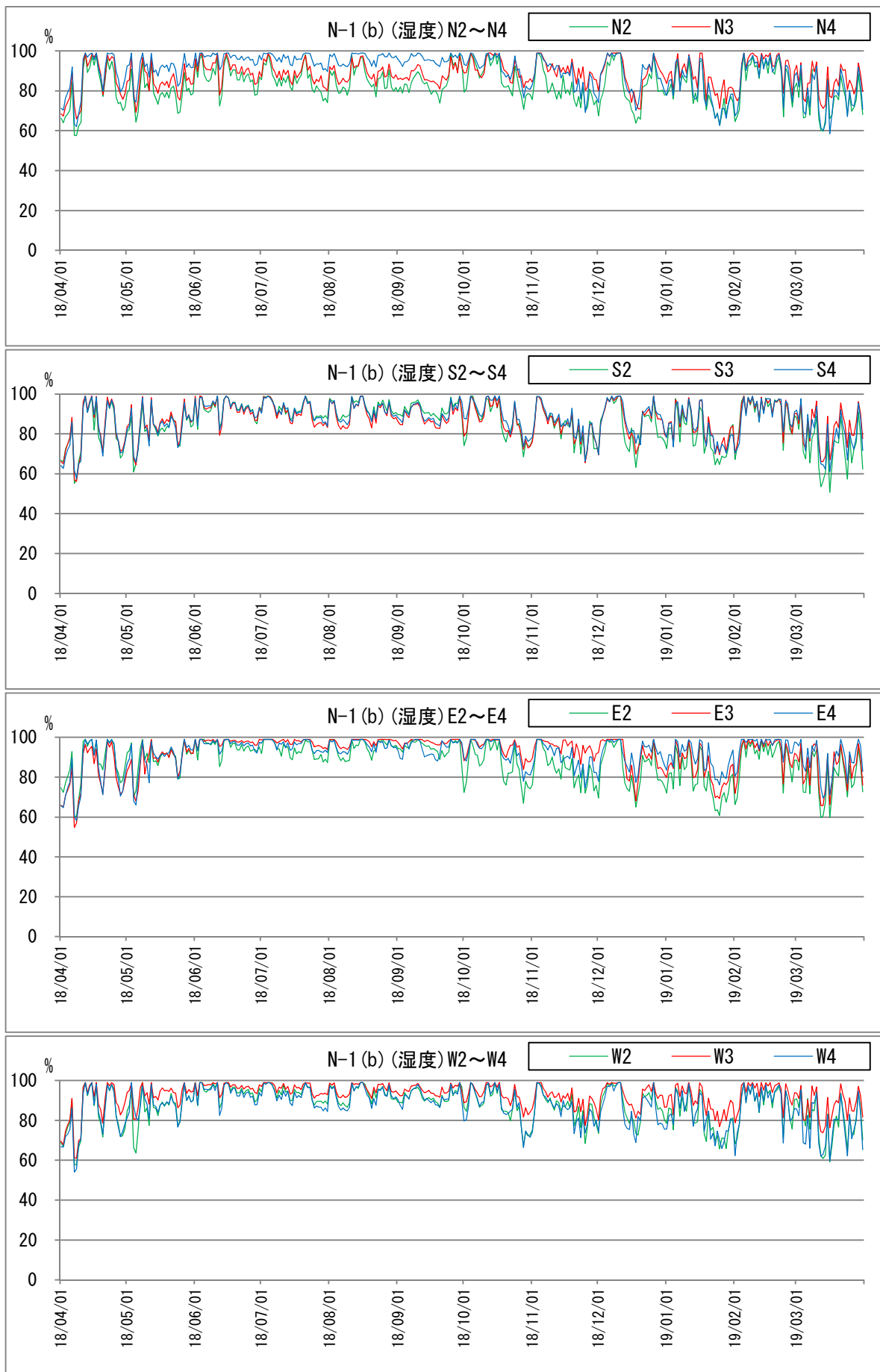


図 6.1.3-23 日平均湿度の推移(N-1(b))

e) N-4.1

(a) 気温

N-4.1における気温の測定結果を表 6.1.3-21、図 6.1.3-24 に示した。測定期間は平成 30 年 4 月 1 日～平成 30 年 7 月 30 日である。

現地調査結果によると、月平均気温の平均値は、22.7～24.1℃であった。無障害物帯から 50m 離れた林内 (N4、S4、E4) 及びその中間の地点 (N3、S3、E3) では、無障害物帯近傍の地点 (N2、S2、E2) より低い傾向にあった。

なお、西側 (W2、W3、W4) の地点は全て既存の林縁部または草地のため地点間に差はなかった。

表 6.1.3-21 N-4.1 気温データ一覧(月平均値)

単位:

年	月	N-4.1 N2	N-4.1 N3	N-4.1 N4	N-4.1 S2	N-4.1 S3	N-4.1 S4	N-4.1 E2	N-4.1 E3	N-4.1 E4	N-4.1 W2	N-4.1 W3	N-4.1 W4
平成 30 年	4月	19.0	18.7	18.8	19.2	18.7	18.2	19.5	19.1	19.4	19.2	19.1	19.5
	5月	23.4	22.9	22.8	23.4	22.9	22.2	24.0	23.5	23.2	23.6	23.6	24.0
	6月	25.6	25.2	25.0	25.4	25.1	24.6	25.9	25.7	25.2	25.6	25.5	25.9
	7月	26.6	26.2	26.0	26.5	26.1	25.7	26.9	26.6	26.2	26.5	26.4	26.8
最小値		19.0	18.7	18.8	19.2	18.7	18.2	19.5	19.1	19.4	19.2	19.1	19.5
最大値		26.6	26.2	26.0	26.5	26.1	25.7	26.9	26.6	26.2	26.5	26.4	26.8
平均		23.7	23.2	23.2	23.6	23.2	22.7	24.1	23.7	23.5	23.7	23.7	24.0

注 1) 地点名にある N・S・E・W は方位を示している。

注 2) 7 月の月平均値は 7/30 までの観測値で算出した。

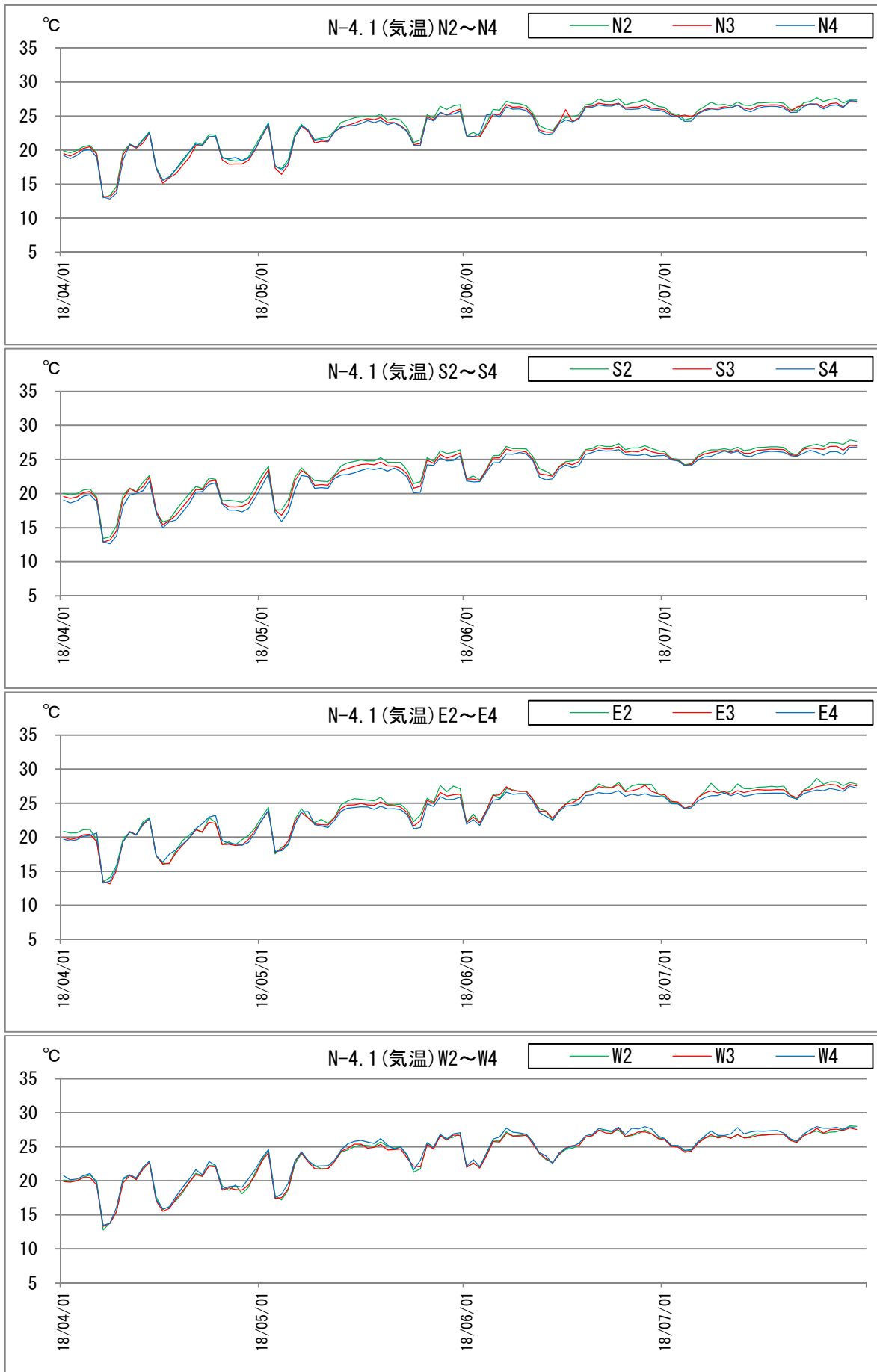


図 6.1.3-24 日平均気温の推移(N-4.1)

## (b) 湿度

N-4.1における湿度の測定結果を表 6.1.3-22、図 6.1.3-25 に示した。測定期間は平成30年4月1日～平成30年7月30日である。

現地調査結果によると、月平均湿度の平均値は83～91%であった。北側及び南側の無障害物帯から50m離れた林内(N4、S4)及びその中間の地点(N3、S3)では、無障害物帯近傍の地点(N2、S2)より高い傾向にあった。

なお、東側(E2、E3、E4)及び西側(W2、W3、W4)の地点は全て既存の林縁部または草地のため上述のような傾向は見られなかった。

表 6.1.3-22 N-4.1 湿度データ一覧(月平均値)

単位:%

年	月	N-4.1 N2	N-4.1 N3	N-4.1 N4	N-4.1 S2	N-4.1 S3	N-4.1 S4	N-4.1 E2	N-4.1 E3	N-4.1 E4	N-4.1 W2	N-4.1 W3	N-4.1 W4
平成 30 年	4月	80	82	80	80	80	85	83	77	78	82	77	79
	5月	83	88	84	83	84	89	85	80	86	86	80	80
	6月	92	95	94	89	94	97	91	89	95	93	90	88
	7月	92	93	94	86	92	95	89	86.8	89	91	89	87
最小値		80	82	80	80	80	85	83	77	78	82	77	79
最大値		92	95	94	89	94	97	91	89	95	93	90	88
平均		87	90	88	84	87	91	87	83	87	88	84	84

注1) 地点名にあるN・S・E・Wは方位を示している。  
注2) 7月の月平均値は7/30までの観測値で算出した。



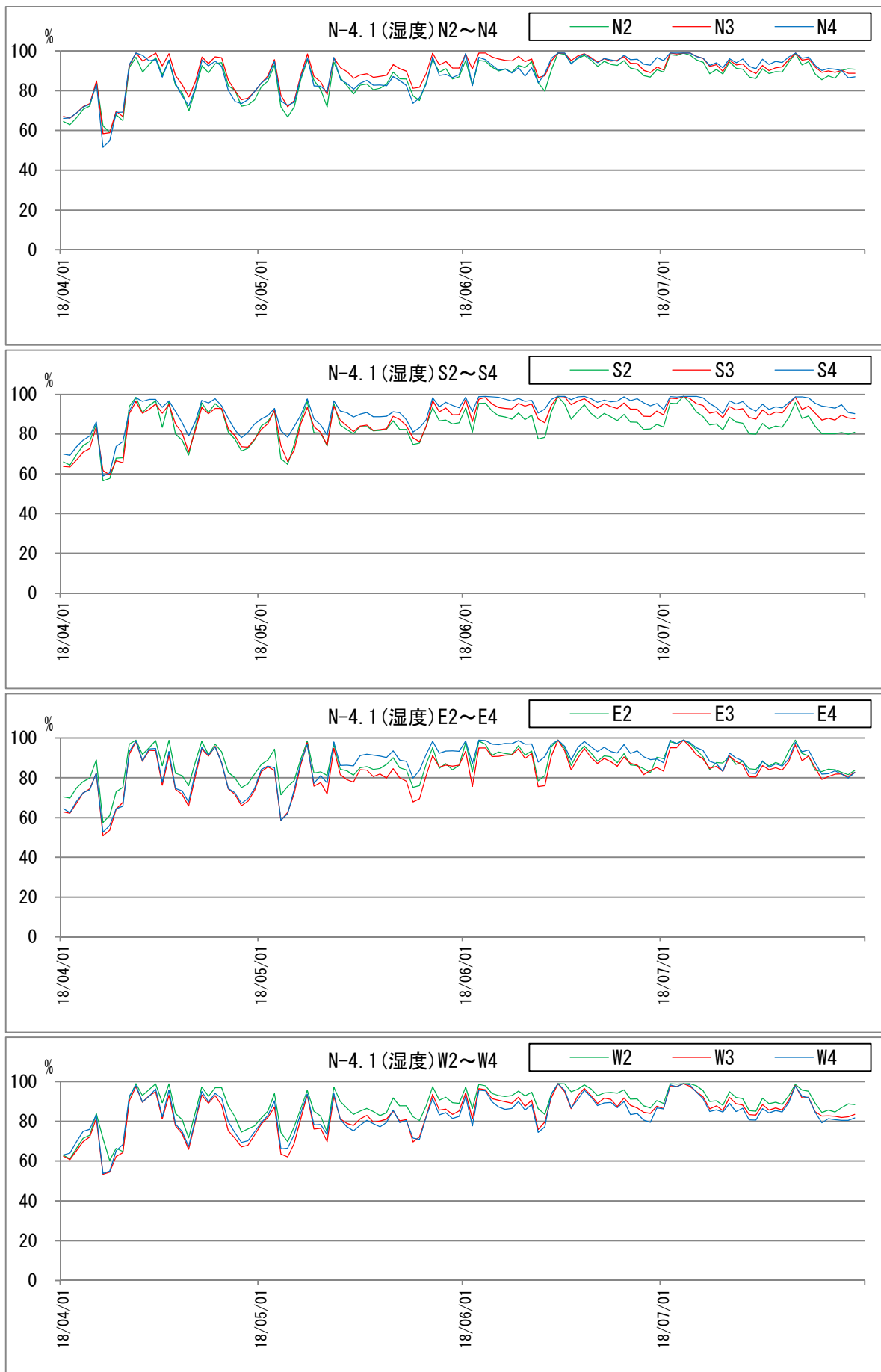


図 6.1.3-25 日平均湿度の推移(N-4.1)

f) N-4.2

(a) 気温

N-4.2における気温の測定結果を表 6.1.3-23、図 6.1.3-26 に示した。測定期間は平成 30 年 4 月 1 日～平成 30 年 7 月 30 日である。

現地調査結果によると、月平均気温の平均値は、22.7～24.5℃であった。無障害物帯から 50m 離れた林内 (S4、E4、W4) 及びその中間の地点 (E3、W3) では、無障害物帯近傍の地点 (S2、E2、W2) より低い傾向にあった。

なお、北側 (N2、N3、N4) 及び南側 (S2、S3) の地点は全て既存の林縁部のため地点間に差はなかった。

表 6.1.3-23 N-4.2 気温データ一覧(月平均値)

単位:

年	月	N-4.2 N2	N-4.2 N3	N-4.2 N4	N-4.2 S2	N-4.2 S3	N-4.2 S4	N-4.2 E2	N-4.2 E3	N-4.2 E4	N-4.2 W2	N-4.2 W3	N-4.2 W4
平成 30 年	4月	19.2	19.2	19.2	19.4	19.8	19.0	18.9	18.3	18.8	19.2	18.7	18.2
	5月	23.4	23.5	23.7	23.8	24.6	23.1	23.3	22.5	23.0	23.3	22.8	22.3
	6月	25.6	25.4	25.7	25.8	26.5	25.3	25.3	24.8	25.1	25.5	25.0	24.7
	7月	26.4	26.5	26.6	26.7	27.2	26.3	26.3	26.0	26.1	26.5	26.1	25.7
	最小値	19.2	19.2	19.2	19.4	19.8	19.0	18.9	18.3	18.8	19.2	18.7	18.2
	最大値	26.4	26.5	26.6	26.7	27.2	26.3	26.3	26.0	26.1	26.5	26.1	25.7
	平均	23.7	23.6	23.8	23.9	24.5	23.4	23.5	22.9	23.3	23.6	23.2	22.7

注 1) 地点名にある N・S・E・W は方位を示している。  
 注 2) 7 月の月平均値は 7/30 までの観測値で算出した。

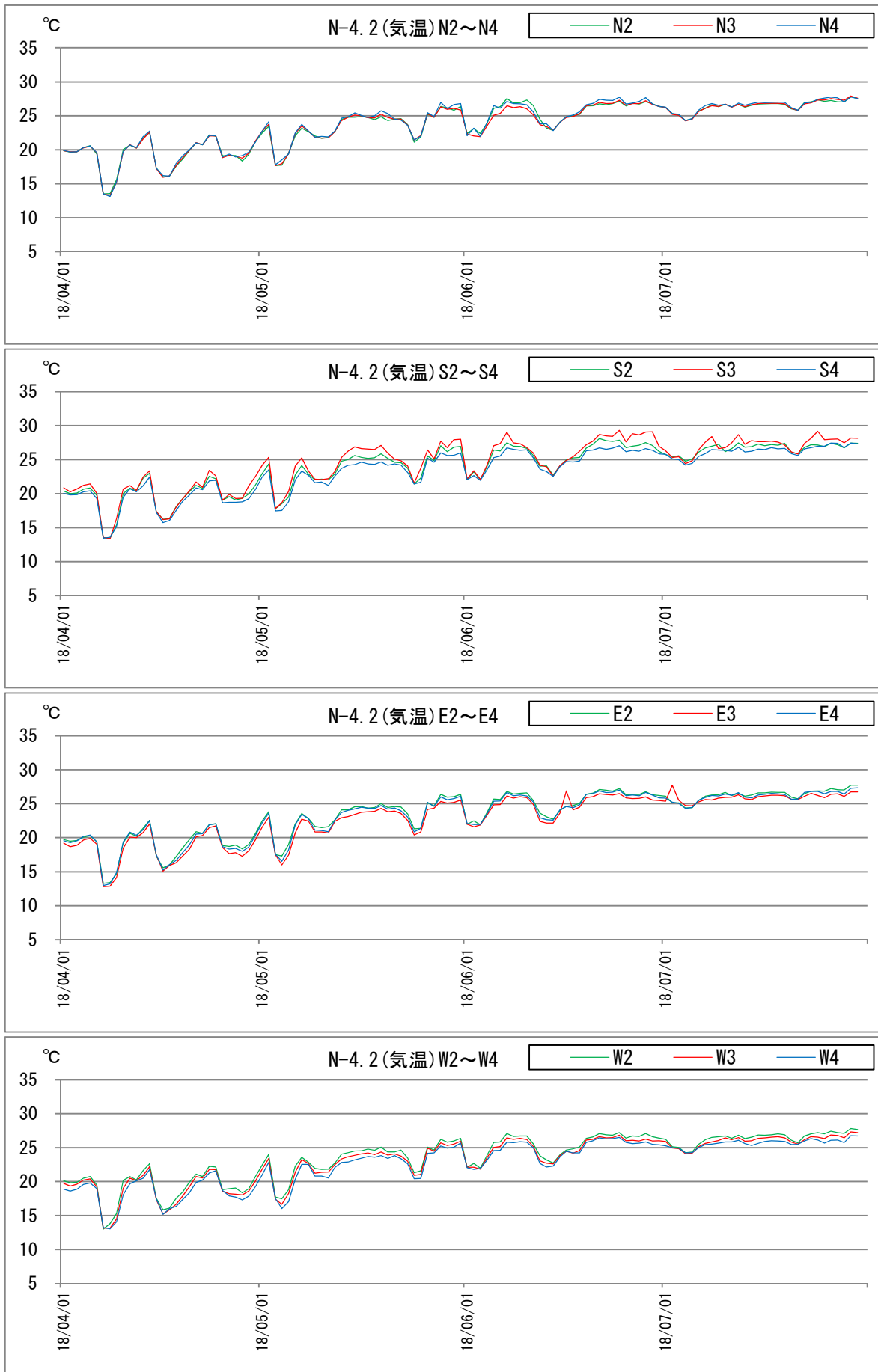


図 6.1.3-26 日平均気温の推移(N-4.2)

## (b) 湿度

N-4.2における湿度の測定結果を表 6.1.3-24、図 6.1.3-27 に示した。測定期間は平成30年4月1日～平成30年7月30日である。

現地調査結果によると、月平均湿度の平均値は84～94%であった。無障害物帯から50m離れた林内(S4、E4、W4)及びその中間の地点(E3、W3)では、無障害物帯近傍の地点(S2、E2、W2)より高い傾向にあった。

なお、北側(N2、N3、N4)及び南側(S2、S3)の地点は全て既存の林縁部のため上述のような傾向は見られなかった。

表 6.1.3-24 N-4.2 湿度データ一覧(月平均値)

単位:%

年	月	N-4.2 N2	N-4.2 N3	N-4.2 N4	N-4.2 S2	N-4.2 S3	N-4.2 S4	N-4.2 E2	N-4.2 E3	N-4.2 E4	N-4.2 W2	N-4.2 W3	N-4.2 W4
平成 30 年	4月	83	78	78	75	81	83	75	90	82	80	85	88
	5月	87	82	82	82	82	84	82	94	84	83	92	97
	6月	92	92	88	94	88	95	91	98	92	89	96	97
	7月	92	90	87	94	88	96	88	91	89	87	94	95
最小値		83	78	78	75	81	83	75	90	82	80	85	88
最大値		92	92	88	94	88	96	91	98	92	89	96	97
平均		89	86	84	86	85	89	84	93	87	85	92	94

注1) 地点名にあるN・S・E・Wは方位を示している。

注2) 7月の月平均値は7/30までの観測値で算出した。

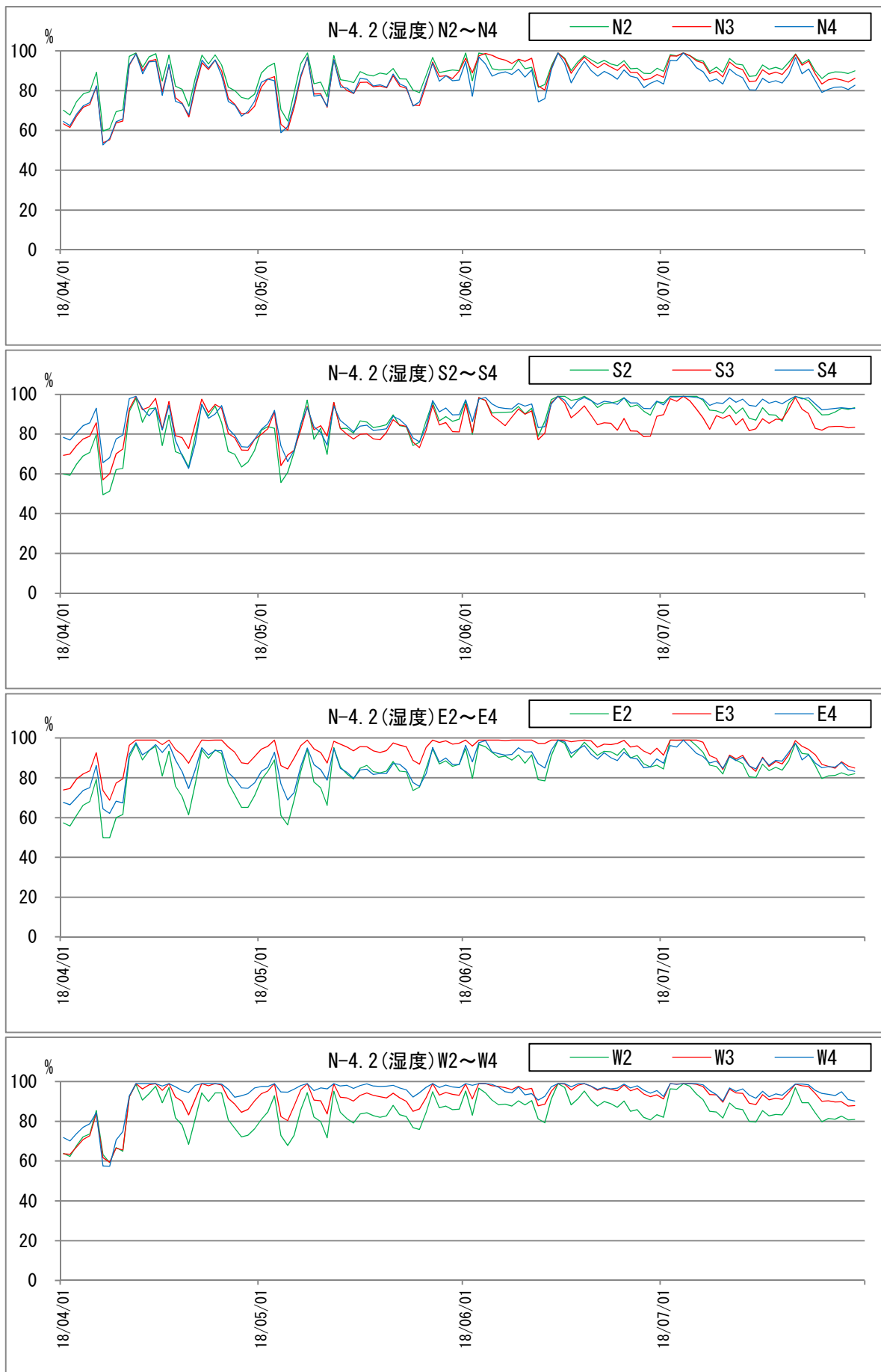


図 6.1.3-27 日平均湿度の推移(N-4.2)