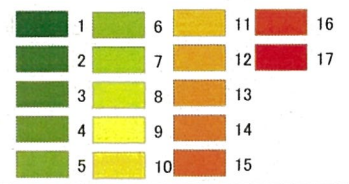
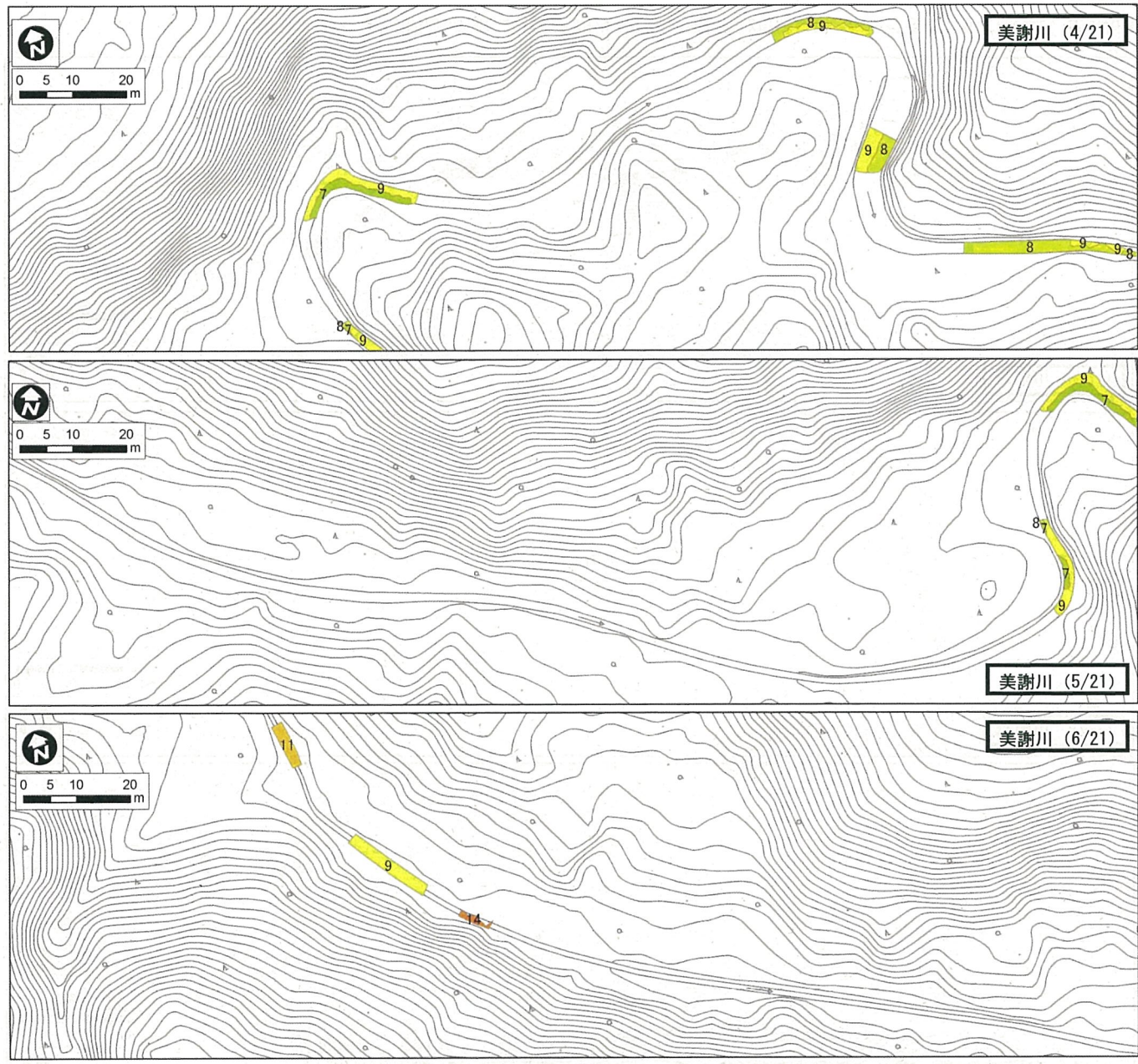


No	汽水/淡水	河川形態	水域の状況	物理環境	水際の状況	特記環境	種名
1	淡水	Aa	ワンド・たまり	泥	裸地		
2	淡水	Aa	淵	落葉堆積	裸地		
3	淡水	Aa	平瀬	転石	木本		
4	淡水	Aa	湧水	砂~礫	裸地		
5	淡水	Aa-Bb	ワンド・たまり	砂~礫	草本		
6	淡水	Aa-Bb	淵	岩盤	木本		
7	淡水	Aa-Bb	淵	砂~礫	草本		
8	淡水	Aa-Bb	淵	砂~礫	木本		
9	淡水	Aa-Bb	淵	砂~礫	裸地		
10	淡水	Aa-Bb	淵	転石	木本		
11	淡水	Aa-Bb	淵	転石	裸地		
12	淡水	Aa-Bb	平瀬	砂~礫	草本		
13	淡水	Aa-Bb	平瀬	砂~礫	木本		
14	淡水	Aa-Bb	平瀬	転石	木本		
15	淡水	Bb	湧水域	泥	草本		
16	淡水	Bb	湧水域	泥	木本		
17	淡水	Bb	湧水域	泥	裸地		

※重要な種の保護の観点から、表示していません。

図-3.3.3(1) 美謝川上流部における河川水生動物の移動先位置図 (川と海を行き来することのない昆虫類等の生物)

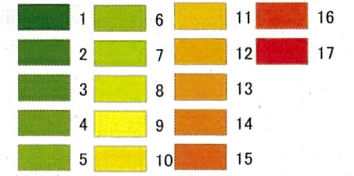
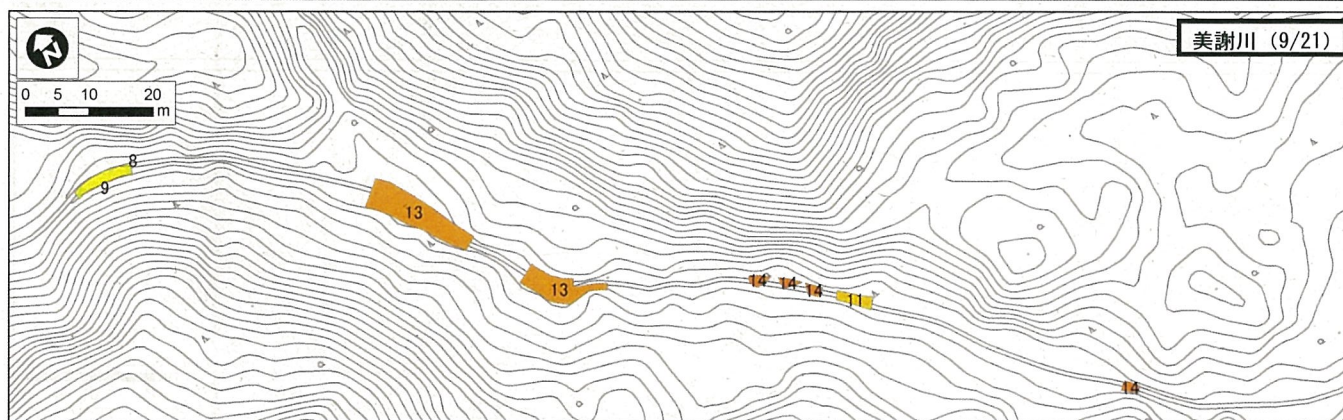
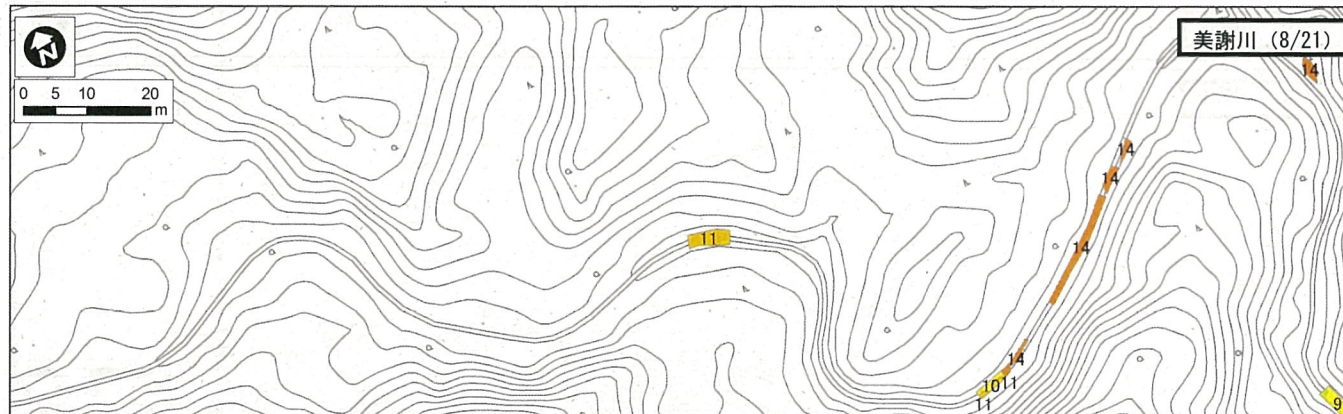
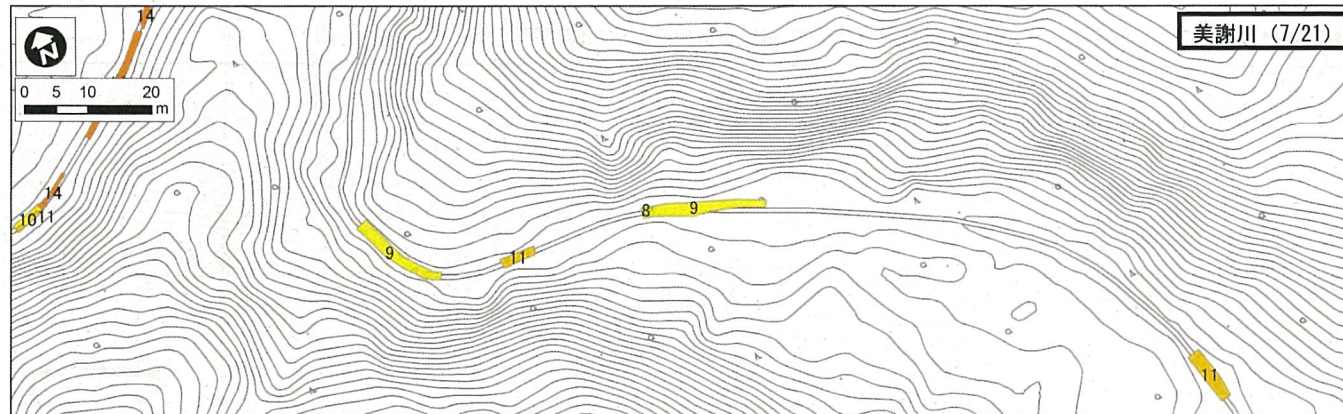
※図は下流側から上流側に向かって図示



No	河水/淡水	河川形態	水域の状況	物理環境	水際の状況	特記環境	種名
1	淡水	Aa	ワンド・たまり	泥	裸地		
2	淡水	Aa	瀬	落葉堆積	裸地		
3	淡水	Aa	平瀬	転石	木本		
4	淡水	Aa	湧水	砂～礫	裸地		
5	淡水	Aa-Bb	ワンド・たまり	砂～礫	草地		
6	淡水	Aa-Bb	瀬	岩盤	木本		
7	淡水	Aa-Bb	瀬	砂～礫	草本		
8	淡水	Aa-Bb	瀬	砂～礫	木本		
9	淡水	Aa-Bb	瀬	砂～礫	裸地		
10	淡水	Aa-Bb	瀬	転石	木本		
11	淡水	Aa-Bb	瀬	転石	裸地		
12	淡水	Aa-Bb	平瀬	砂～礫	草本		
13	淡水	Aa-Bb	平瀬	砂～礫	木本		
14	淡水	Aa-Bb	平瀬	転石	木本		
15	淡水	Bb	湛水域	泥	草本		
16	淡水	Bb	湛水域	泥	木本		
17	淡水	Bb	湛水域	泥	裸地		

※重要な種の保護の観点から、表示していません。

図-3.3.3(2) 美謝川上流部における河川水生動物の移動先位置図 (川と海を行き来することのない昆虫類等の生物)



No	汽水/淡水	河川形態	水域の状況	物理環境	水際の状況	特記環境	種名
1	淡水	Aa	ワンド・たまり	泥	裸地		
2	淡水	Aa	瀬	落葉堆積	裸地		
3	淡水	Aa	平瀬	乾石	木本		
4	淡水	Aa	湧水	砂～礫	裸地		
5	淡水	Aa-Bb	ワンド・たまり	砂～礫	草本		
6	淡水	Aa-Bb	瀬	岩盤	木本		
7	淡水	Aa-Bb	瀬	砂～礫	草本		
8	淡水	Aa-Bb	瀬	砂～礫	木本		
9	淡水	Aa-Bb	瀬	砂～礫	裸地		
10	淡水	Aa-Bb	瀬	乾石	木本		
11	淡水	Aa-Bb	瀬	乾石	裸地		
12	淡水	Aa-Bb	平瀬	砂～礫	草本		
13	淡水	Aa-Bb	平瀬	砂～礫	木本		
14	淡水	Aa-Bb	平瀬	乾石	木本		
15	淡水	Bb	湛水域	泥	草本		
16	淡水	Bb	湛水域	泥	木本		
17	淡水	Bb	湛水域	泥	裸地		

※重要な種の保護の観点から、表示していません。

図-3.3.3(3) 美謝川上流部における河川水生動物の移動先位置図 (川と海を行き来することのない昆虫類等の生物)