

図-3. 3. 3(3) 海域の現地踏査実施位置 (大浦湾奥部西部・大浦地先)

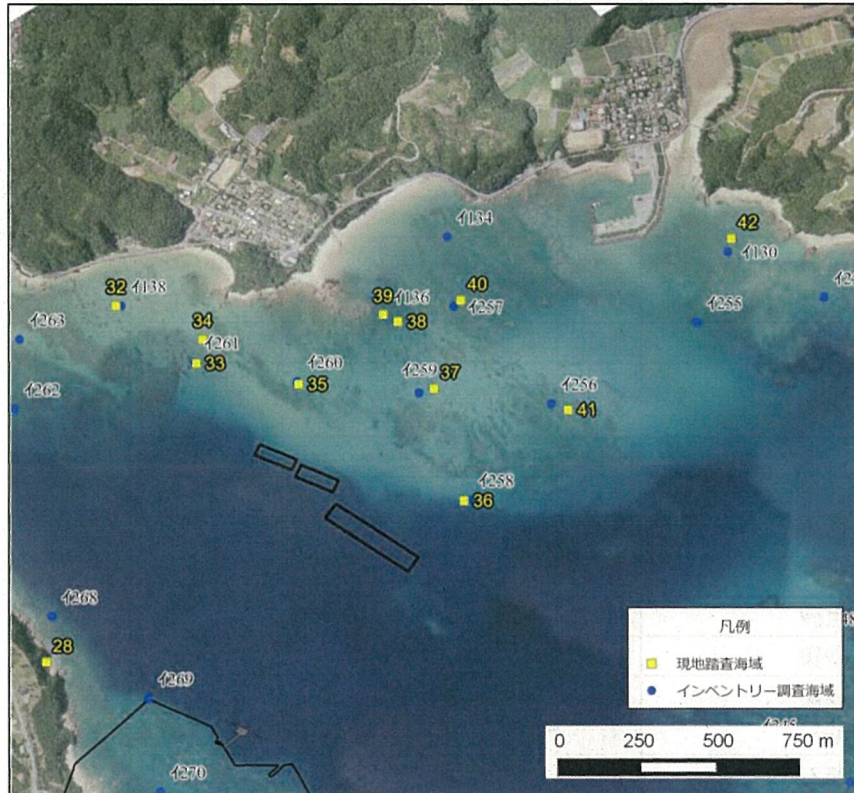


図-3. 3. 3(4) 海域の現地踏査実施位置 (瀬嵩・汀間地先)

表-3.3.2(1) 代替施設本体における移動対象種の移動先一覧

移動先 (区分)	生息環境	生息 形態	No.	移動対象種	抽出 パターン	放流箇所の候補
ギミ崎 (海岸域)	海草藻場	匍匐	2	ヤジリスカシガイ	E	※重要な種の 保護の観点から、 表示していません。
	海草藻場	匍匐	22	イガムシロ	E	
	海草藻場	匍匐	5	クサイロカノコ	C	
	海草藻場	匍匐	6	キンランカノコ	C	
瀬嵩 (海岸域)	細砂	埋在	62	ヒワズウネイチョウ	F	
	細砂	埋在	63	ウラキヒメザラ	E	
	細砂	埋在	64	ミガキヒメザラ	D	
	細砂	埋在	24	コトツブ	C	
	細砂	埋在	55	ナミノコガイ	A	
	砂底	匍匐	14	ユキネズミ	F	
	粗砂	埋在	52	イソハマグリ	A※	
	砂礫	匍匐	15	ヒロクチリスガイ	E	
	砂礫・サンゴ砂礫	埋在	29	リュウキュウサルボウ	D	
	砂礫・転石	固着	36	サンゴガキ	A	
	転石	埋在	39	オオツヤウロコガイ	E	
瀬嵩 (海域)	細砂	共生	18	カシパンヤドリニナ	B	
	細砂	共生	27	ニライカナイゴウナ	A	
	細砂	埋在	69	チリメンカノコアサリ	B	
	細砂	埋在	70	ガンギハマグリ	F	
	砂底	埋在	25	シチクガイ	C	
	砂底	埋在	60	トンガリベニガイ	E	
	粗砂	埋在	75	フキアゲアサリ	B	
	粗砂	埋在	26	カエントケ	D	
	砂礫	埋在	46	イレズミザル	A	
	砂礫	埋在	68	オオヌノメガイ	E	
	岩	匍匐	19	コガンゼキ	C	
汀間 (海岸域)	粗砂・埋もれ石下	埋在	43	セワケハチミツガイ	B	
	転石	匍匐	76	オオヒロバカニダマシ	E	
	河口域	匍匐	81	ヨツハヒライソモドキ	B	
汀間 (海域)	粗砂	埋在	26	カエントケ	D	
大浦 (海岸域)	泥礫・石の下	埋在	40	ミナミウロコガイ	E	
	砂泥	共生	45	スジホシムシヤドリガイ	C	
	砂泥	埋在	74	スダレハマグリ	D	
	細砂	埋在	55	ナミノコガイ	A	
	粗砂	埋在	56	リュウキュウナミノコ	A	
	砂礫	匍匐	8	カヤノミカニモリ	D	
	砂礫	埋在	66	マスオガイ	A	
	転石	匍匐	1	ヒメケハダヒザラガイ	C	
	転石	匍匐	79	オキナワヒライソガニ	B	
	干潟(砂礫)	匍匐	10	オハグロガイ	D	
大浦 (海域)	砂底	匍匐	60	トンガリベニガイ	E	

表-3.3.2(2) 代替施設本体における移動対象種の移動先一覧

移動先 (区分)	生息環境	生息 形態	No.	移動対象種	抽出 パターン	放流箇所の候補
二見 (海岸域)	泥底・石の下	匍匐	28	コベソコミミガイ	F	※重要な種の 保護の観点から、 表示していません。
	泥礫・石の下	埋在	41	セワケガイ	F	
	泥礫	埋在	9	ゴマツボモドキ	F	
	泥礫・砂泥の還元層	埋在	7	ヌノメミヤコドリ	F	
	砂泥	共生	45	スジホシムシヤドリガイ	C	
	砂泥	埋在	74	スダレハマグリ	D	
	砂泥・水中の落ち葉の下	匍匐	82	ヒラモクズガニ	B	
	砂泥～砂礫	共生	42	ユンタクシジミ	C	
	細砂	埋在	64	ミガキヒメザラ	D	
	砂礫	匍匐	8	カヤノミカニモリ	D	
	砂礫	匍匐	11	フトスジムカシタモト	E	
	転石	匍匐	79	オキナワヒライソガニ	B	
	転石	匍匐	80	コウナガイワガニモドキ	C	
	植生等により陰にな った流木や石の下	匍匐	77	ヤエヤマヒメオカガニ	D	
		匍匐	78	イワトビベンケイガニ	D	
大浦湾奥部西 部(海岸域)	砂礫	匍匐	15	ヒロクチリスガイ	E	
	転石	匍匐	4	オオアマガイ	C	
大浦湾奥 部西部 (海域)	泥底	匍匐	21	オキナワハナムシロ	E	
	砂泥	埋在	62	ヒワズウネイチョウ	F	
	砂泥	埋在	32	イシワリマクラ	E	
	砂泥	埋在	54	チトセノハナガイ	F	
	砂泥	埋在	67	ホソズングリアゲマキ	A	
	細砂	埋在	61	ウネイチョウシラトリ	E	
	細砂	埋在	63	ウラキヒメザラ	E	
	細砂	埋在	64	ミガキヒメザラ	D	
	岩	固着	35	ウミギク	C	
	岩	固着	83	ウミボッサ	A	
豊原 (海岸域)	粗砂	埋在	52	イソハマグリ	A※	
	砂礫	埋在	30	ソメワケグリ	A	
	岩礁	表在	34	ユキミノガイ	A	
豊原(海域)	海草藻場・サンゴ砂礫	埋在	59	ヒメニッコウガイ	A	
久志 (海岸域)	砂	埋在	57	コニッコウガイ	A	
	粗砂	埋在	53	ナミノコマスオ	A	
	粗砂	埋在	56	リュウキュウナミノコ	A	
	粗砂	埋在	52	イソハマグリ	A※	
	粗砂	埋在	51	ユキガイ	A	
	砂礫	埋在	30	ソメワケグリ	A	
	砂礫	表在	34	ユキミノガイ	A	
	砂礫	埋在	47	カワラガイ	A	
	砂礫	埋在	48	オキナワヒシガイ	A	
	砂礫	埋在	38	カブラツキガイ	C	
	砂礫	埋在	73	オイノカガミ	A	
	礫砂泥底	匍匐	20	リュウキュウムシロ	C	

表-3.3.2(3) 代替施設本体における移動対象種の移動先一覧

移動先 (区分)	生息環境	生息 形態	No.	移動対象種	抽出 パターン	放流箇所の候補
久志 (海域)	海草藻場	匍匐	2	ヤジリスカシガイ	E	※重要な種の 保護の観点から、 表示していません。
	海草藻場	匍匐	5	クサイロカノコ	C	
	海草藻場	匍匐	6	キンランカノコ	C	
	海草藻場	匍匐	10	オハグロガイ	D	
	海草藻場	匍匐	16	アラゴマフダマ	C	
	海草藻場	埋在	33	ハボウキガイ	C	
	海草藻場	埋在	47	カワラガイ	A	
	海草藻場	埋在	48	オキナワヒシガイ	A	
	海草藻場	表在	49	リュウキュウアオイ	E	
	海草藻場	埋在	57	コニッコウガイ	A	
	海草藻場	埋在	65	ミクニシボリザクラ	D	
	海草藻場・細砂	埋在	31	サザナミマクラ	A	
	海草藻場・細砂	匍匐	13	ロウイロトミガイ	C	
	海草藻場・砂底	匍匐	23	クダボラ	F	
	海草藻場・砂底	埋在	38	カブラツキガイ	C	
	海草藻場・砂底	共生	44	オサガニヤドリガイ	C	
	海草藻場・粗砂	埋在	37	チヂミウメノハナ	A	
	海草藻場・粗砂	埋在	38	カブラツキガイ	C	
	海草藻場・粗砂	埋在	71	オミナエシハマグリ	A	
	海草藻場・粗砂	埋在	72	ウスカガミ	F	
久志 (海域)	海草藻場・砂礫	埋在	30	ソメワケグリ	A	
	海草藻場・砂礫・石の下	埋在	12	マルシロネズミ	D	
	海草藻場・サンゴ砂礫	埋在	3	サラサダマ	D	
	海草藻場・サンゴ砂礫	埋在	59	ヒメニッコウガイ	A	
	海草藻場・サンゴ砂礫	表在	50	リュウキュウアオイガイモドキ	F	
	海草藻場・サンゴ砂礫	埋在	29	リュウキュウサルボウ	D	
	海草藻場・死サンゴ塊	表在	34	ユキミノガイ	A	
	海草藻場・死サンゴ塊	埋在	40	ミナミウロコガイ	E	
	砂底	埋在	58	ヒノデガイの一種	A	
	砂底～砂礫	埋在	73	オイノカガミ	A	
前原 (海域)	岩・ひさしや隙間	匍匐	17	ホラガイ	C	
	岩・ひさしや隙間	固着	83	ウミボッサ	A	

- 注) 1. 代替施設本体における移動対象種 83 種のうち、20 種は辺野古地先水面作業ヤードでも確認されている。
2. 抽出パターンのアルファベットについては、図-3.3.1 及び表-3.3.1 参照。
3. イソハマグリはAの抽出パターンに該当するものの、移動個体数が多くなる可能性があることから、移動先の生物相に攪乱を引き起こさないよう、集中して確認されている地域や頻繁に確認されている地点からではなく、確認回数が中程度で、生物相が改変区域内と比較的類似した地点周辺から移動先を抽出した。