

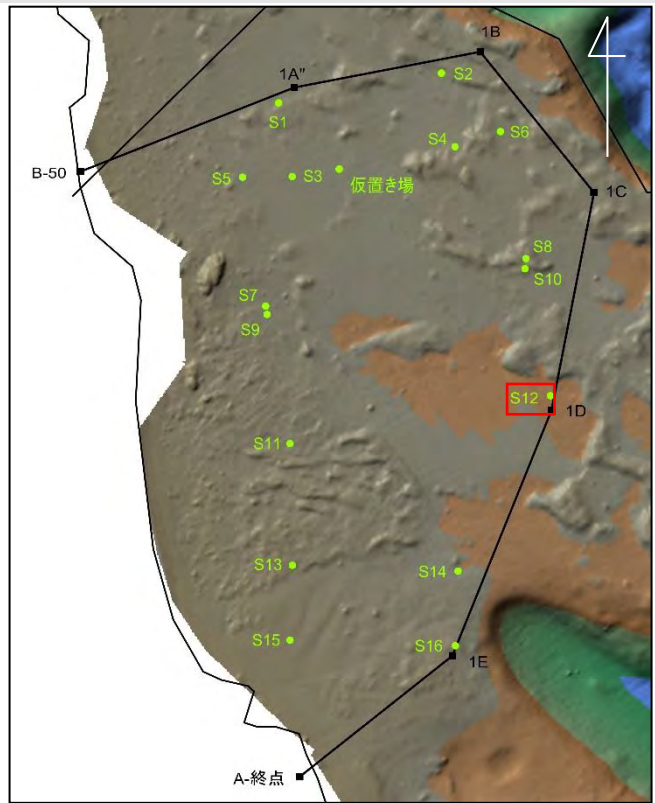
調査地点 S12

調査地点	調査方法	サンゴ被度	環境留意の有無	備考	
泊地	アンカー	潜水	<5	—	周辺海底に係留索による摩耗跡

- 【凡例】
- : フロート
  - : ブイ
  - : オイルフェンス
  - : 泊地
  - : アンカー (既設)
  - : フロート (既設)



周辺状況



※赤枠は当該地点を示す



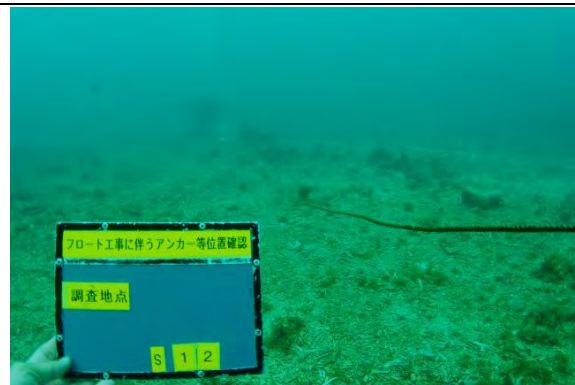
北面



周辺状況



南面



係留索状況

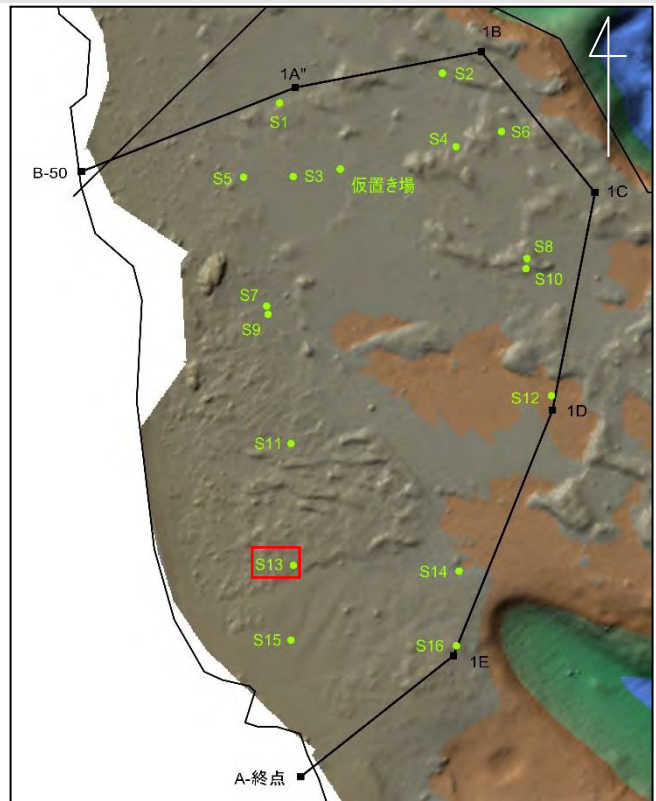
調査地点 S13

調査地点		調査方法	サンゴ被度	環境留意の有無	備考
泊地	アンカー撤去後	潜水	0	—	—

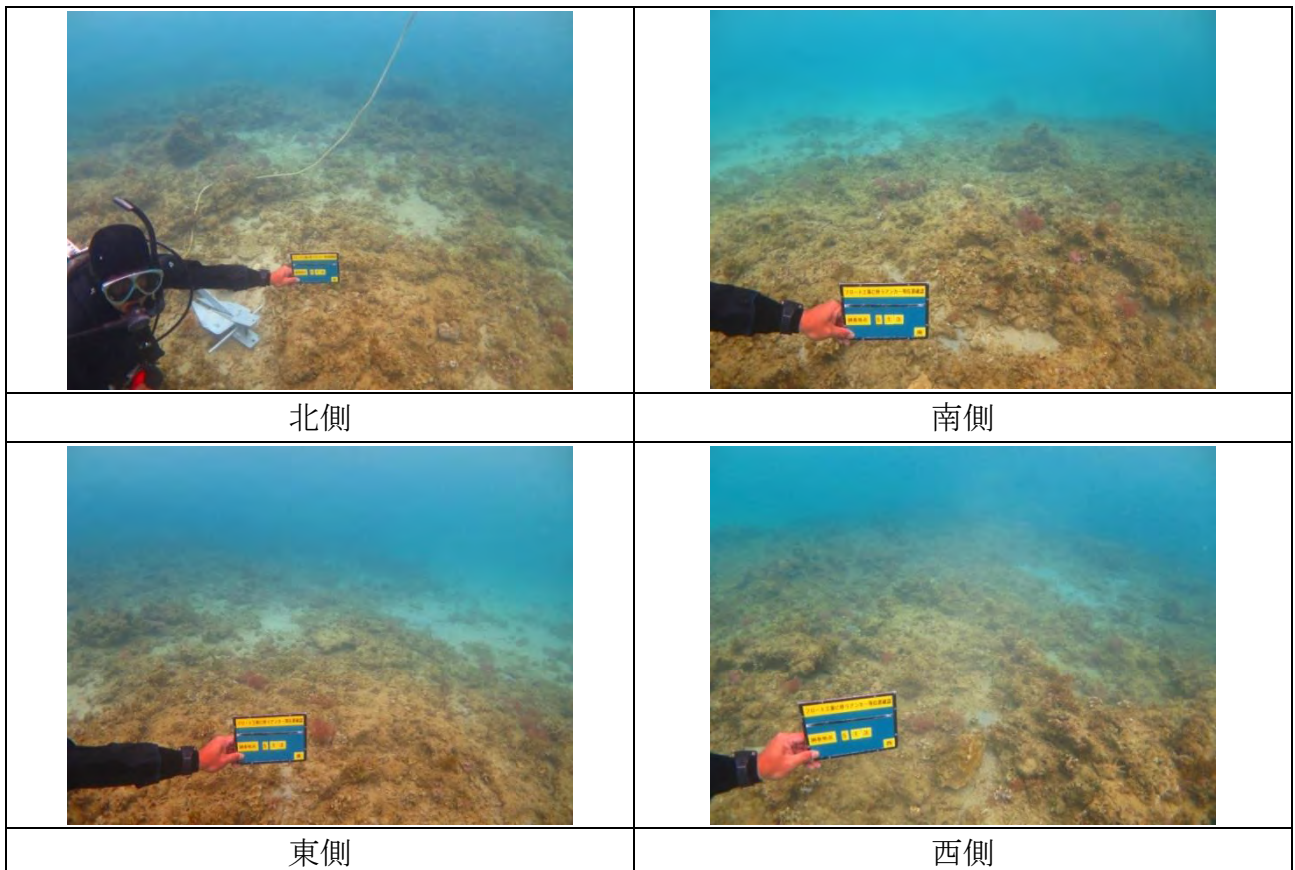
- 【凡例】
- : フロート
  - : ブイ
  - : オイルフェンス
  - : 泊地
  - : アンカー (既設)
  - : フロート (既設)



周辺状況



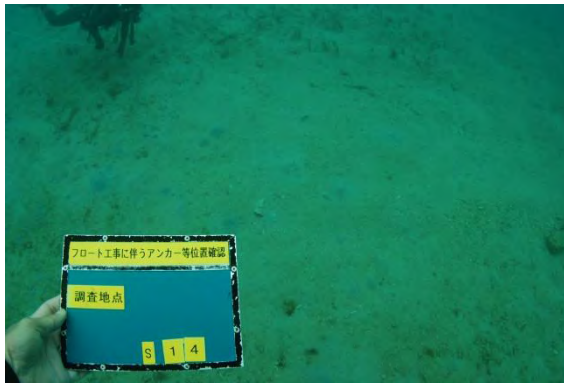
※赤枠は当該地点を示す



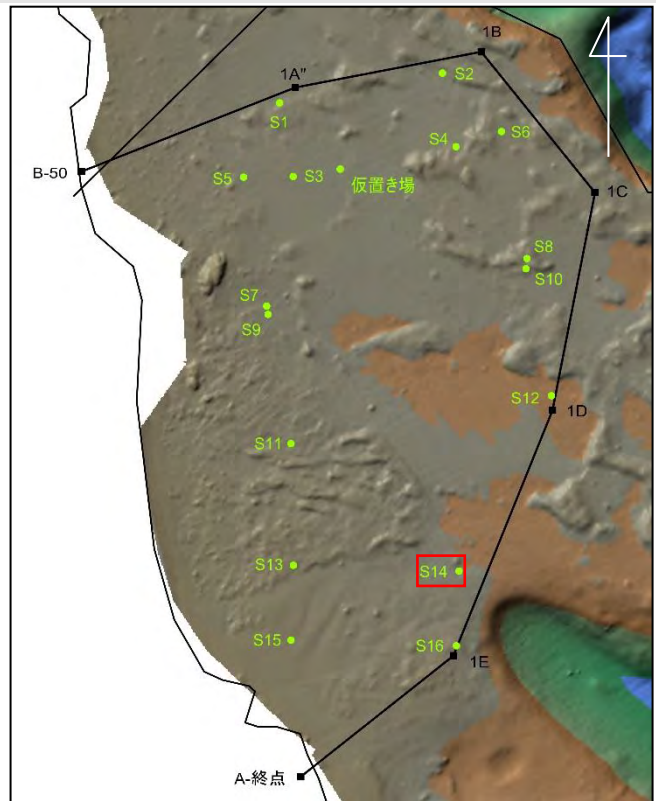
調査地点 S14

調査地点		調査方法	サンゴ被度	環境留意の有無	備考
泊地	アンカー撤去後	潜水	0	-	-

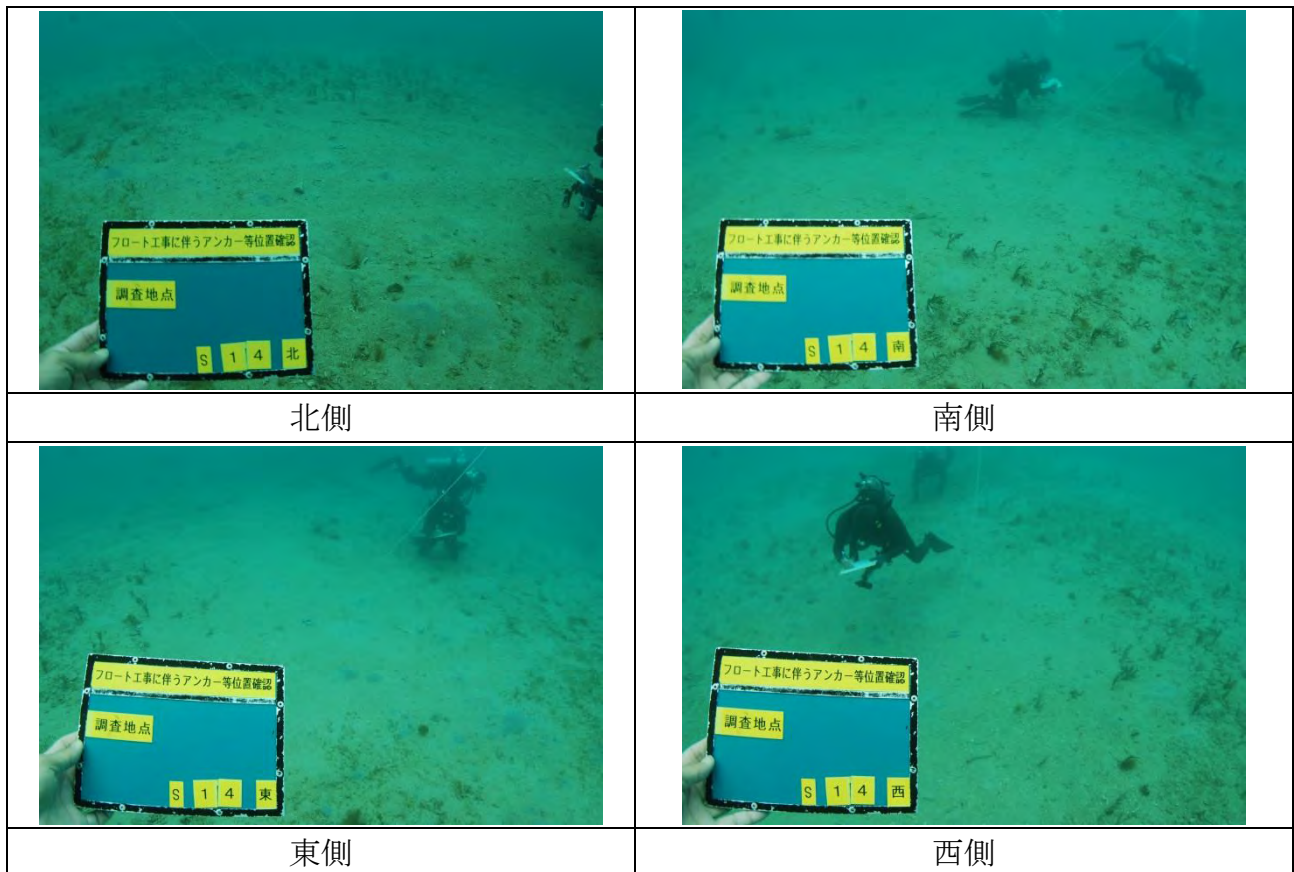
- 【凡例】
- : フロート
  - : ブイ
  - : オイルフェンス
  - : 泊地
  - : アンカー (既設)
  - : フロート (既設)



周辺状況



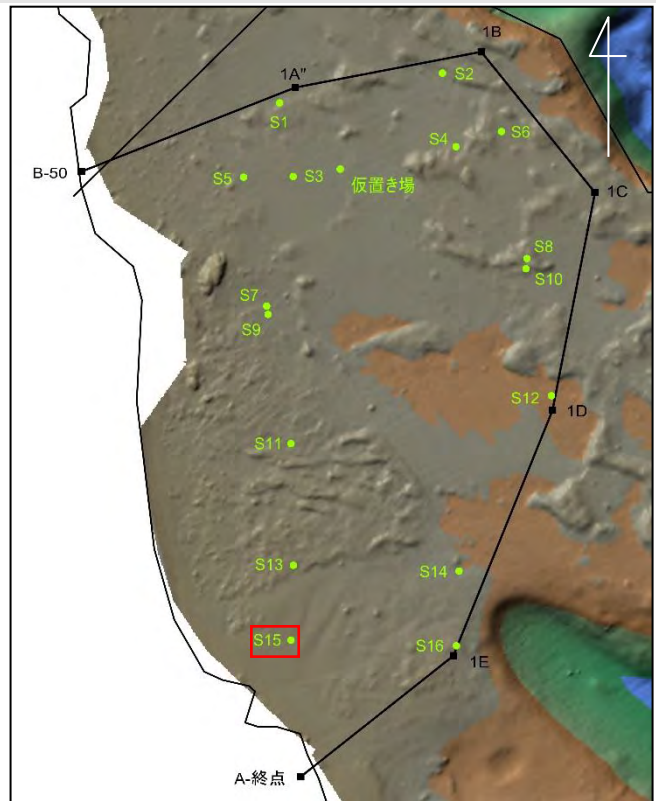
※赤枠は当該地点を示す



調査地点 S15

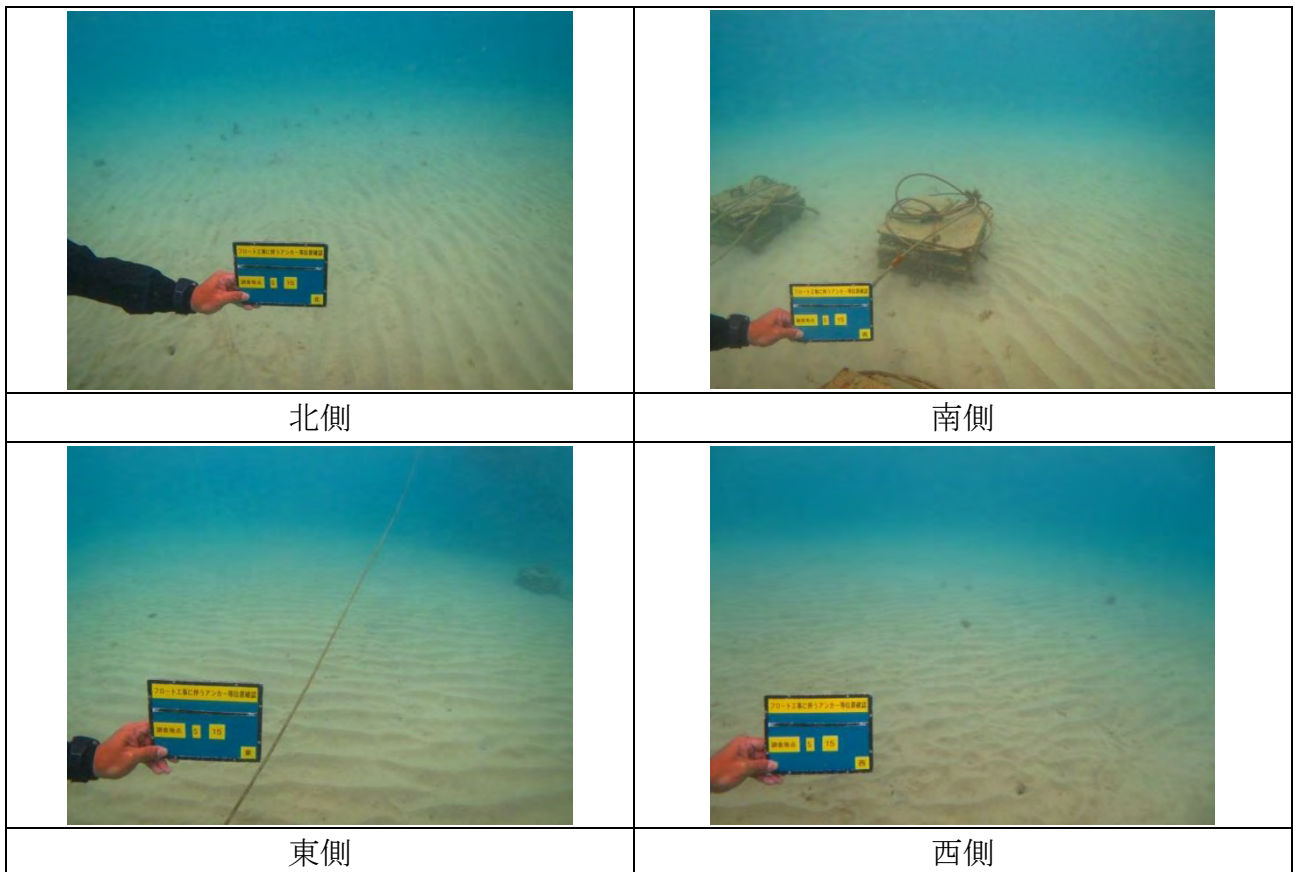
調査地点		調査方法	サンゴ被度	環境留意の有無	備考
泊地	アンカー撤去後	潜水	0	—	—

- 【凡例】
- : フロート
  - : ブイ
  - : オイルフェンス
  - : 泊地
  - : アンカー (既設)
  - : フロート (既設)



周辺状況

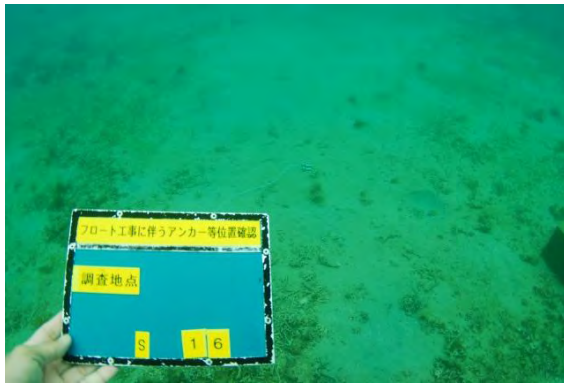
※赤枠は当該地点を示す



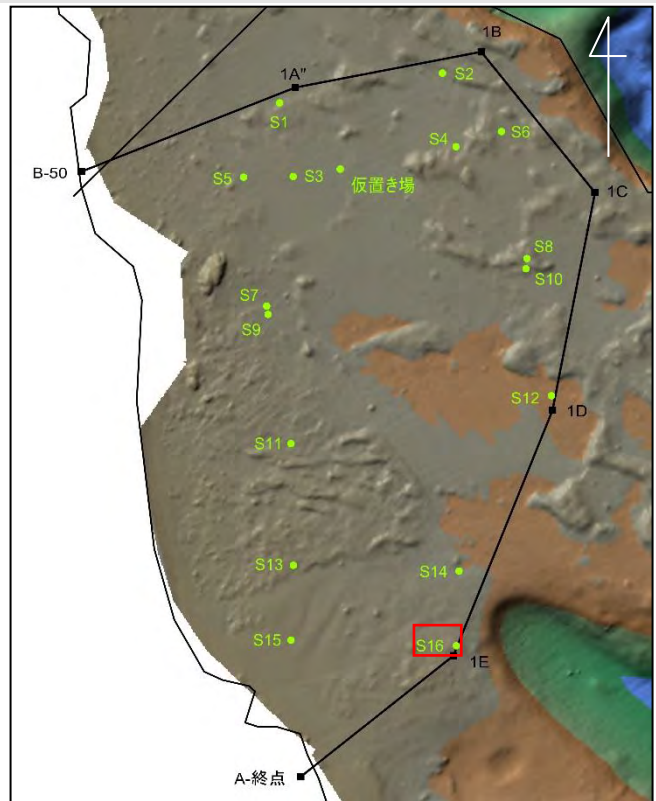
調査地点 S16

調査地点		調査方法	サンゴ被度	環境留意の有無	備考
泊地	アンカー撤去後	潜水	0	-	-

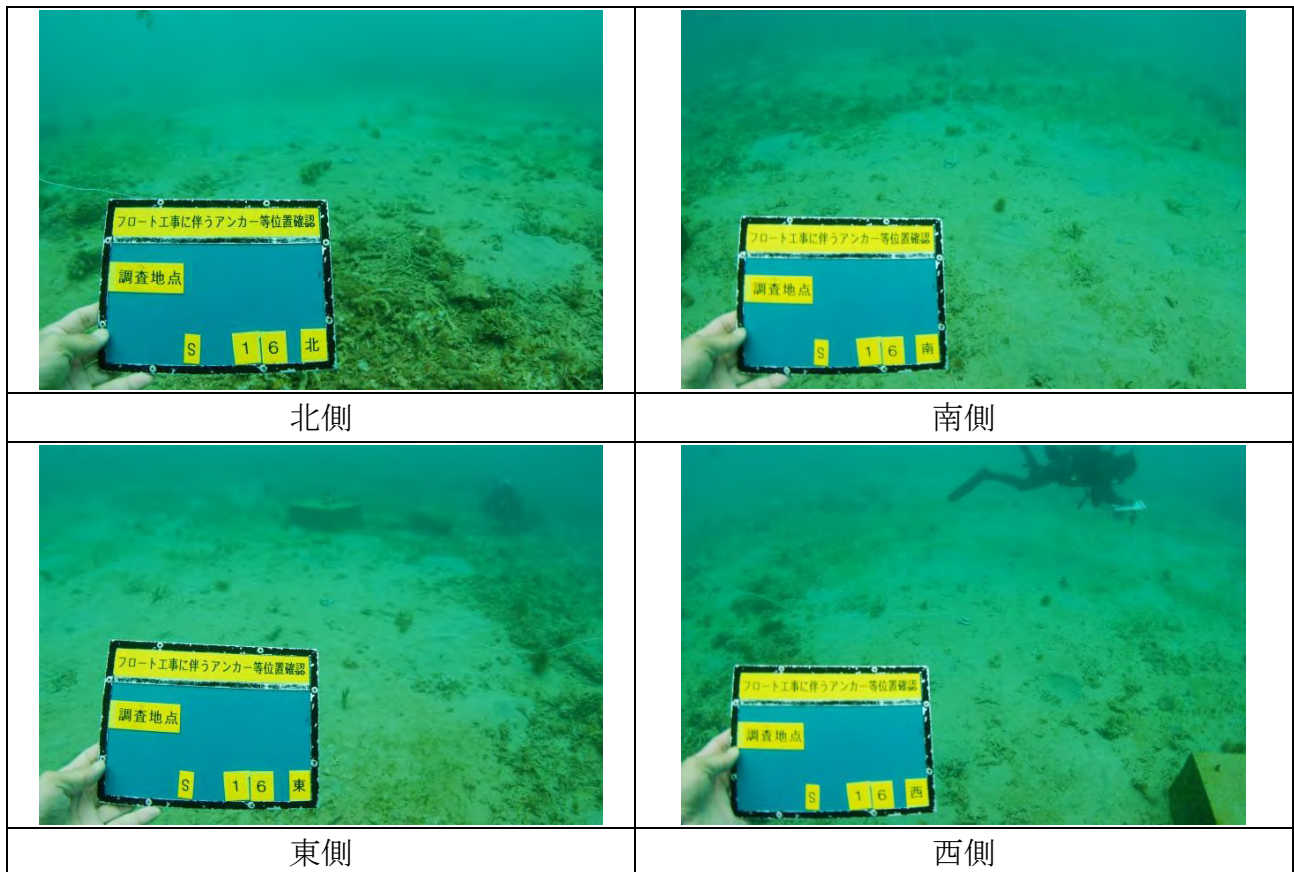
- 【凡例】
- : フロート
  - : ブイ
  - : オイルフェンス
  - : 泊地
  - : アンカー (既設)
  - : フロート (既設)



周辺状況



※赤枠は当該地点を示す

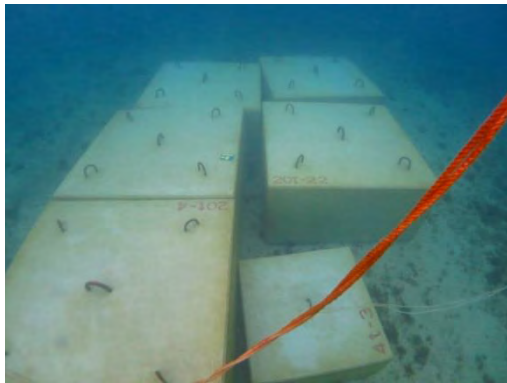


調査地点 仮置き場

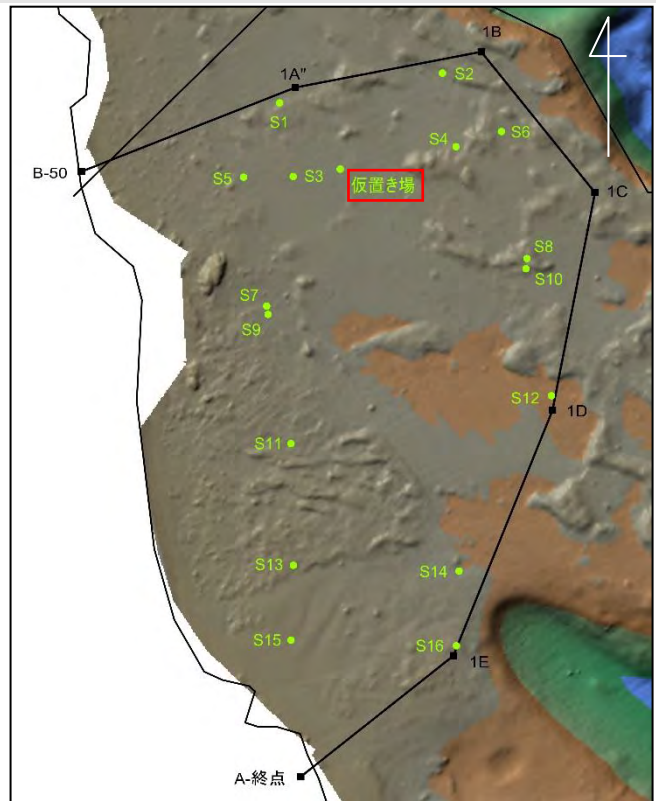
調査地点	調査方法	サンゴ被度	環境留意の有無	備考
泊地	アンカー	潜水	<5	アンカー下によるサンゴへの影響 アササゴ属2群体に影響

【凡例】

<span style="color: cyan;">■</span>	: フロート
<span style="color: red;">●</span>	: ブイ
<span style="color: yellow;">●</span>	: オイルフェンス
<span style="color: green;">●</span>	: 泊地
<span style="color: black;">■</span>	: アンカー (既設)
<span style="color: black;">—</span>	: フロート (既設)



周辺状況



※赤枠は当該地点を示す



北面



アンカー下サンゴの状況



南面



周辺状況

