

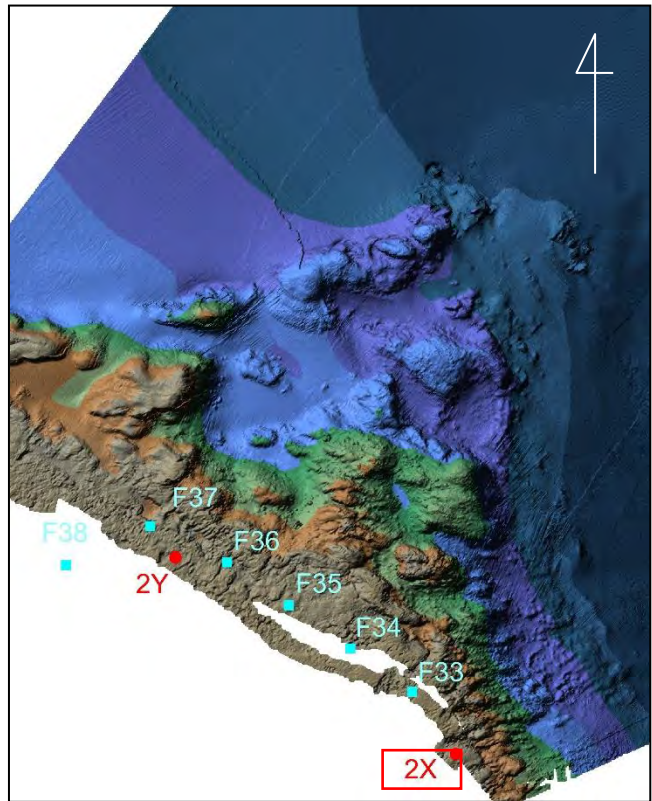
調査地点 2X

調査地点	調査方法	サンゴ被度	環境留意の有無	備考
ブイ	アンカー	<5	アンカー下によるサンゴへの影響	キメ仔属1群体に影響、周辺岩盤摩耗跡

- 【凡例】
- : フロート
  - : ブイ
  - : オイルフェンス
  - : 泊地
  - : アンカー (既設)
  - : フロート (既設)



周辺状況



※赤枠は当該地点を示す

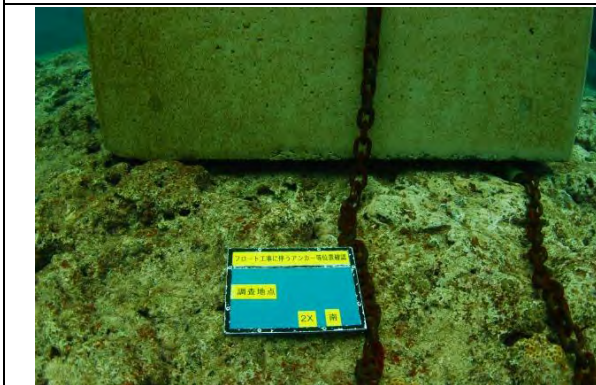


北面

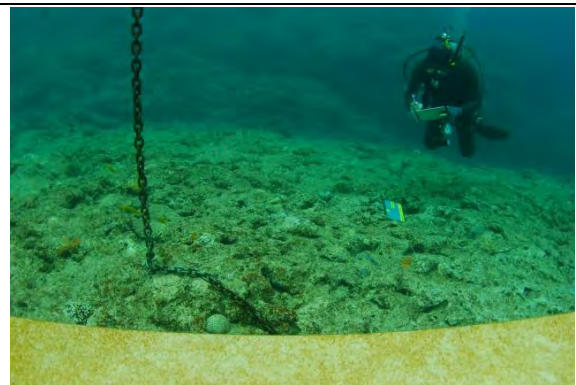


サンゴ群体に付いた係留索による摩耗痕

アンカー下サンゴの状況



南面



係留索状況

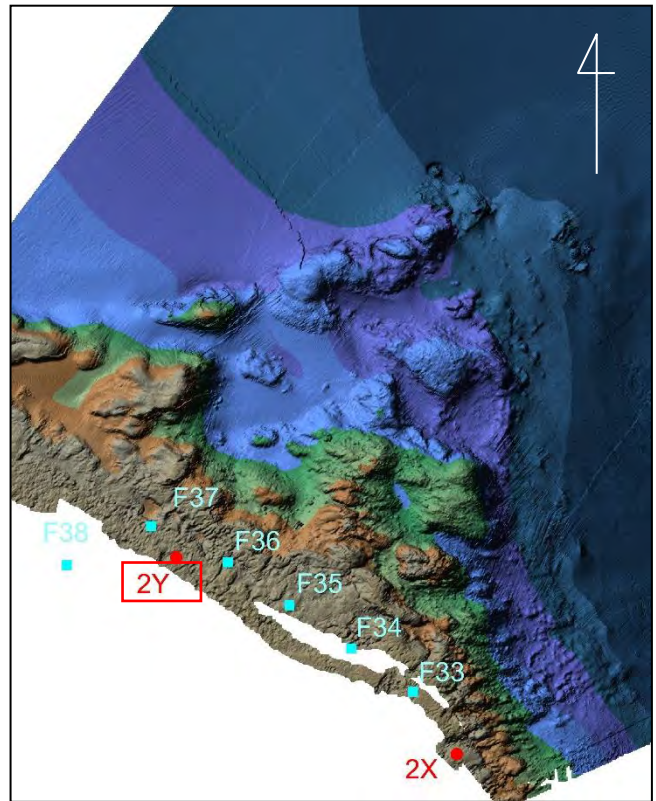
調査地点 2Y

調査地点	調査方法	サンゴ被度	環境留意の有無	備考
ブイ	アンカー	<5	アンカー下、係留索によるサンゴへの影響	ダイウサンゴ属、キメシ属等7群体に影響

【凡例】	
<span style="color: cyan;">■</span>	: フロート
<span style="color: red;">●</span>	: ブイ
<span style="color: yellow;">●</span>	: オイルフェンス
<span style="color: green;">●</span>	: 泊地
<span style="color: black;">■</span>	: アンカー (既設)
<span style="color: black;">—</span>	: フロート (既設)



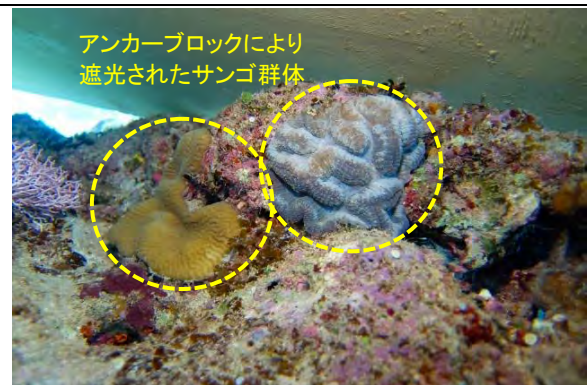
周辺状況



※赤枠は当該地点を示す



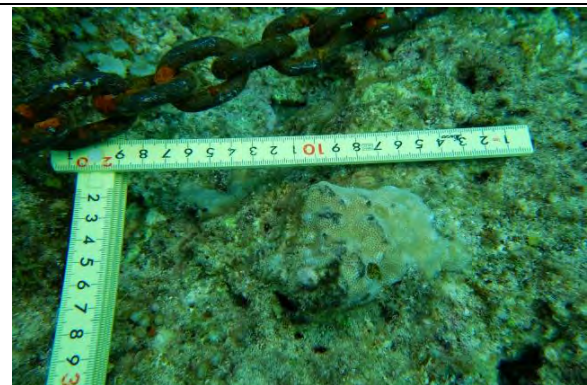
北面



アンカー下サンゴの状況



南面



周辺サンゴの状況

調査地点 0-3

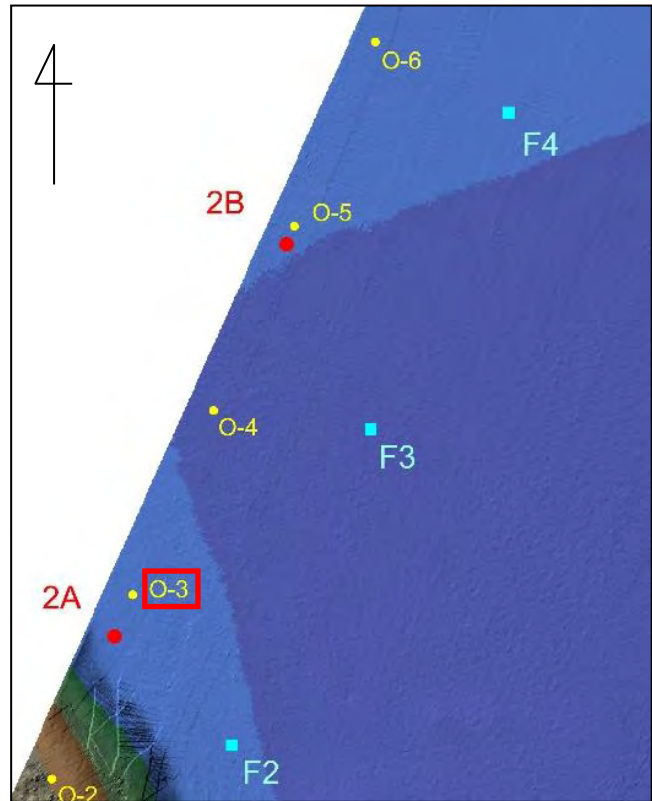
調査地点	調査方法	サンゴ被度	環境留意の有無	備考	
ブイ	アンカー	ROV	0	-	アンカー本体は天端付近まで埋没

【凡例】

- : フロート
- : ブイ
- : オイルフェンス
- : 泊地
- : アンカー (既設)
- : フロート (既設)



周辺状況



※赤枠は当該地点を示す



北面



東面



南面



西面

調査地点 0-4

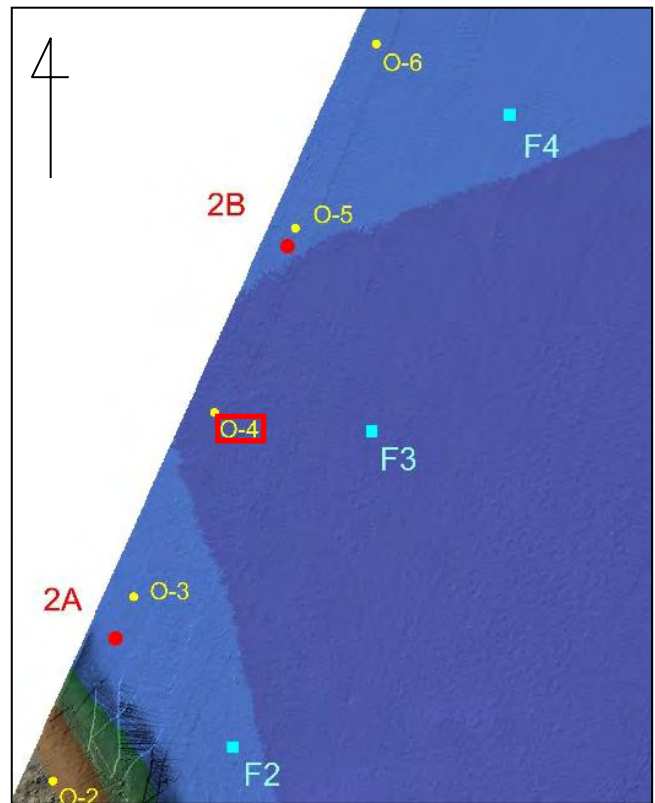
調査地点	調査方法	サンゴ被度	環境留意の有無	備考	
ブイ	アンカー	ROV	0	-	アンカー本体は泥に埋没、天端の吊り金具を確認

【凡例】

- : フロート
- : ブイ
- : オイルフェンス
- : 泊地
- : アンカー (既設)
- : フロート (既設)



周辺状況



※赤枠は当該地点を示す



北方向



東方向



南方向



真下方向

調査地点 0-5

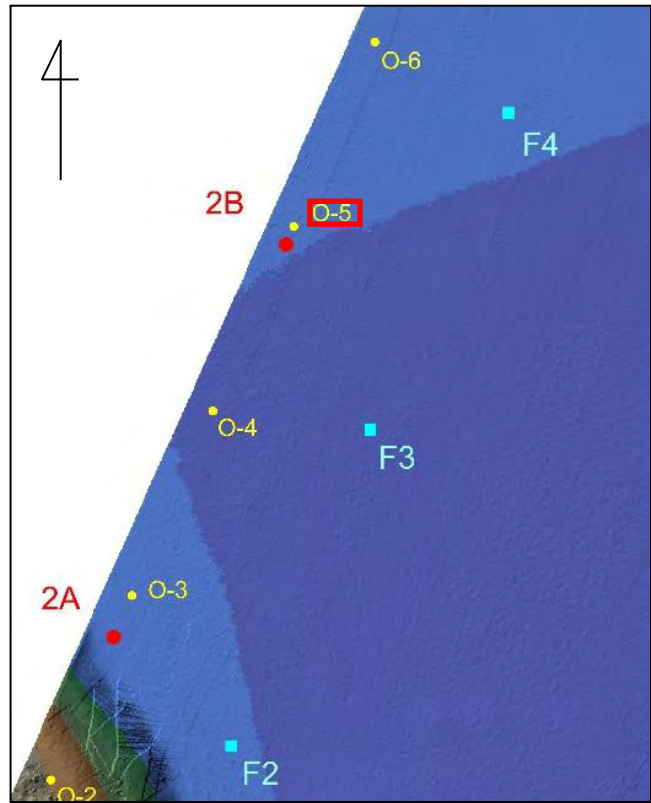
調査地点	調査方法	サンゴ被度	環境留意の有無	備考	
ブイ	アンカー	ROV	0	-	アンカー本体は泥に埋没

【凡例】

- : フロート
- : ブイ
- : オイルフェンス
- : 泊地
- : アンカー (既設)
- : フロート (既設)



周辺状況



※赤枠は当該地点を示す



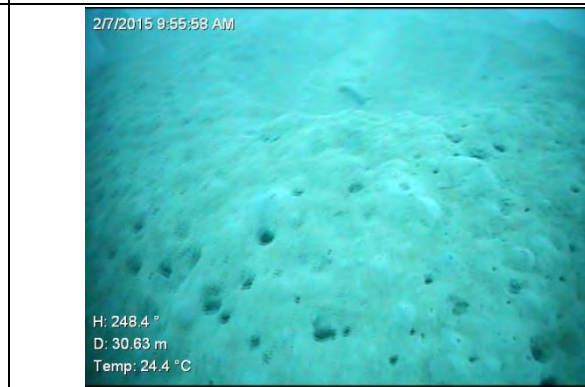
北方向



係留索埋没状況



南方向



西方向

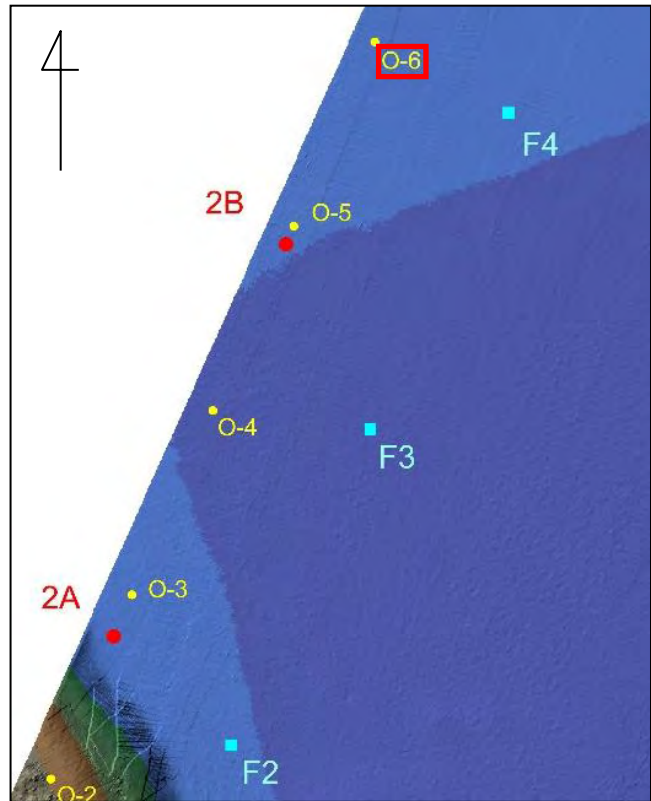
調査地点 0-6

調査地点	調査方法	サンゴ被度	環境留意の有無	備考	
ブイ	アンカー	ROV	0	-	アンカー本体は天端付近まで埋没

- 【凡例】
- : フロート
  - : ブイ
  - : オイルフェンス
  - : 泊地
  - : アンカー (既設)
  - : フロート (既設)



周辺状況



※赤枠は当該地点を示す



北面



東面



南面



西面

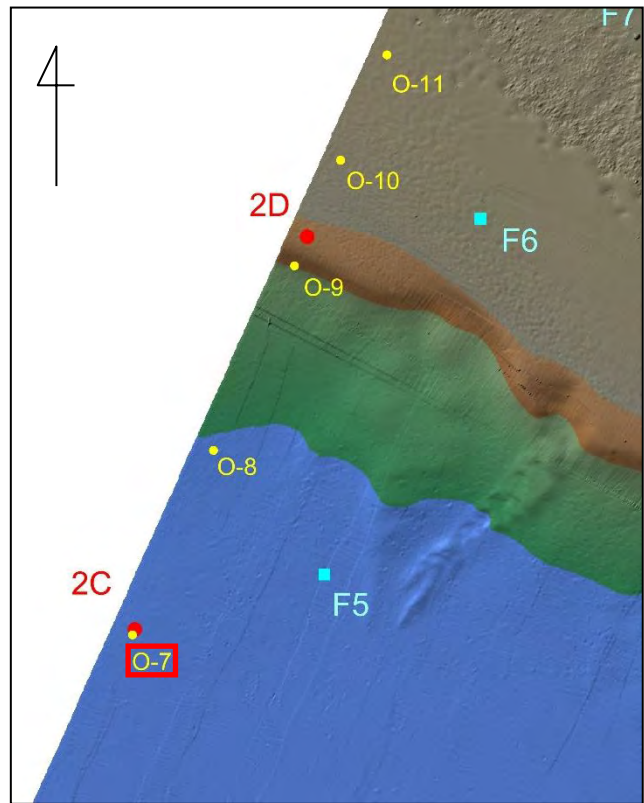
調査地点 0-7

調査地点	調査方法	サンゴ被度	環境留意の有無	備考	
ブイ	アンカー	ROV	0	-	アンカー本体は半分埋没

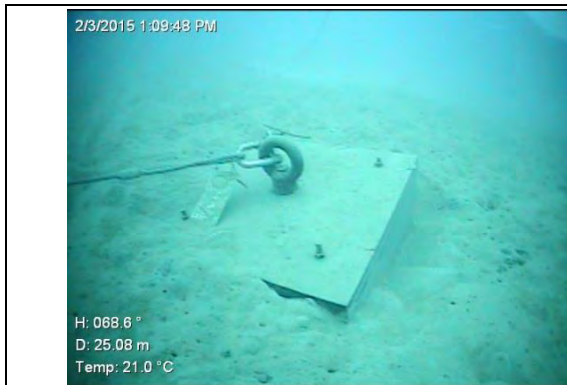
- 【凡例】
- : フロート
  - : ブイ
  - : オイルフェンス
  - : 泊地
  - : アンカー (既設)
  - : フロート (既設)



周辺状況



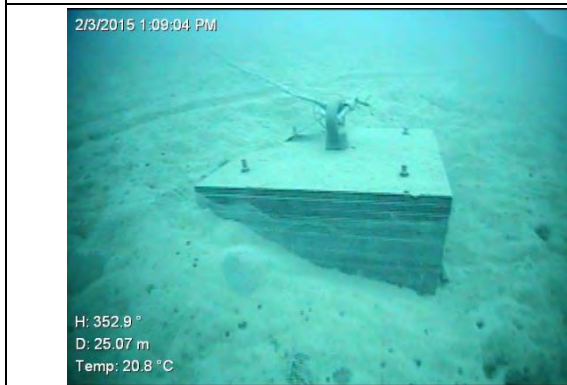
※赤枠は当該地点を示す



北面



東面



南面



西面

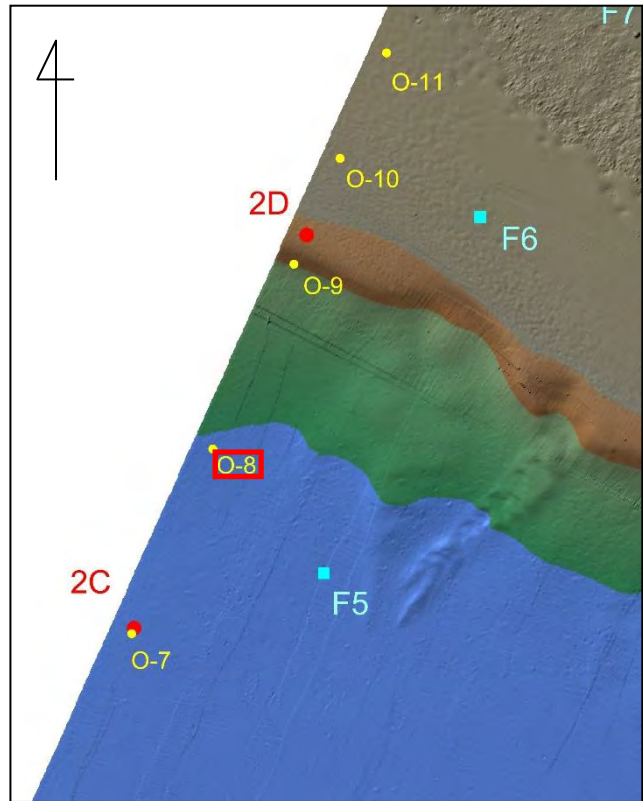
調査地点 0-8

調査地点	調査方法	サンゴ被度	環境留意の有無	備考
ブイ	アンカー	ROV	0	-

- 【凡例】
- : フロート
  - : ブイ
  - : オイルフェンス
  - : 泊地
  - : アンカー (既設)
  - : フロート (既設)



周辺状況



※赤枠は当該地点を示す



北面



東面



南面



西面

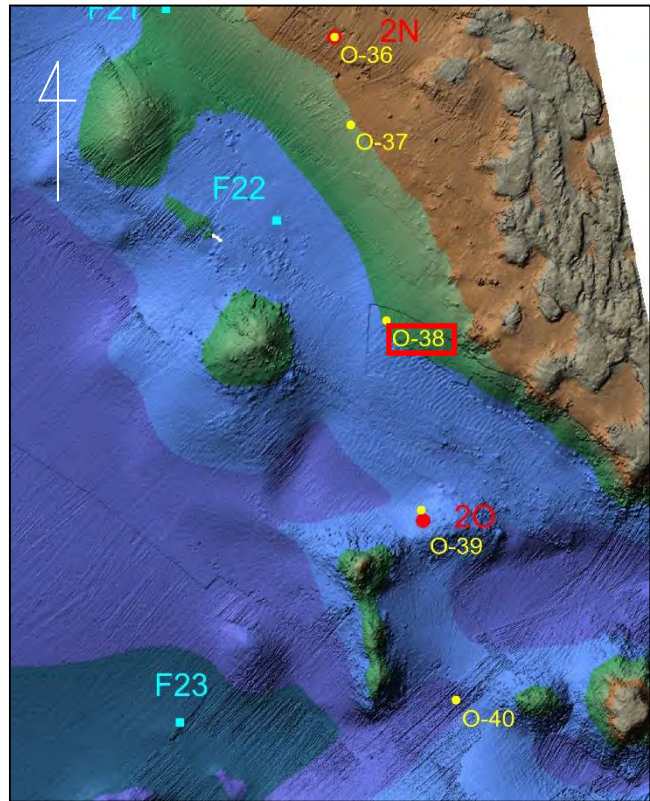
調査地点 0-38

調査地点	調査方法	サンゴ被度	環境留意の有無	備考
ブイ	アンカー	ROV	0	-

- 【凡例】
- : フロート
  - : ブイ
  - : オイルフェンス
  - : 泊地
  - : アンカー (既設)
  - : フロート (既設)



周辺状況



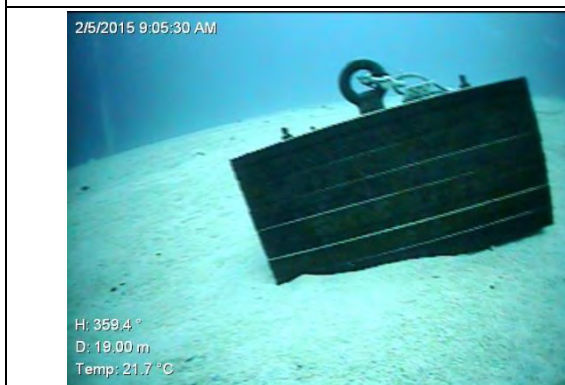
※赤枠は当該地点を示す



北面



東面



南面



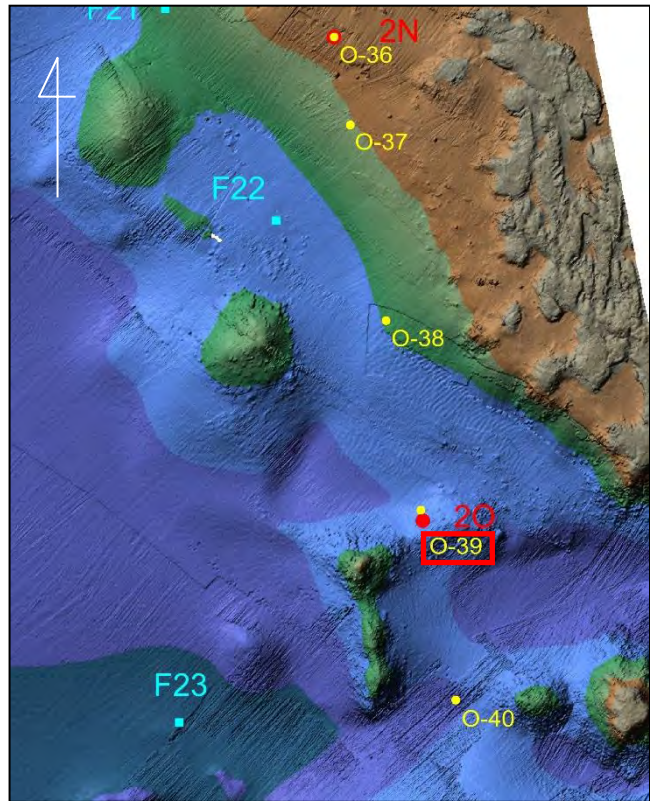
西面

調査地点 0-39

調査地点	調査方法	サンゴ被度	環境留意の有無	備考	
ブイ	アンカー	ROV	0	-	近傍に20を確認

【凡例】

- : フロート
- : ブイ
- : オイルフェンス
- : 泊地
- : アンカー (既設)
- : フロート (既設)



周辺状況

※赤枠は当該地点を示す



北面



東面



南面



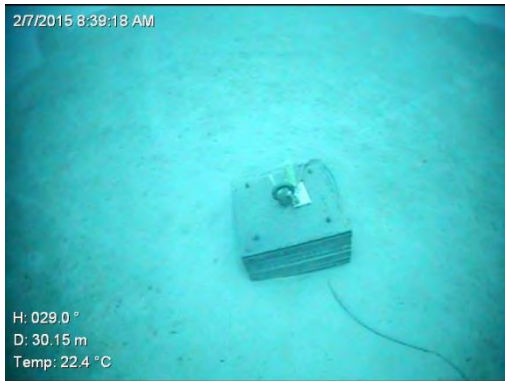
西面

調査地点 0-40

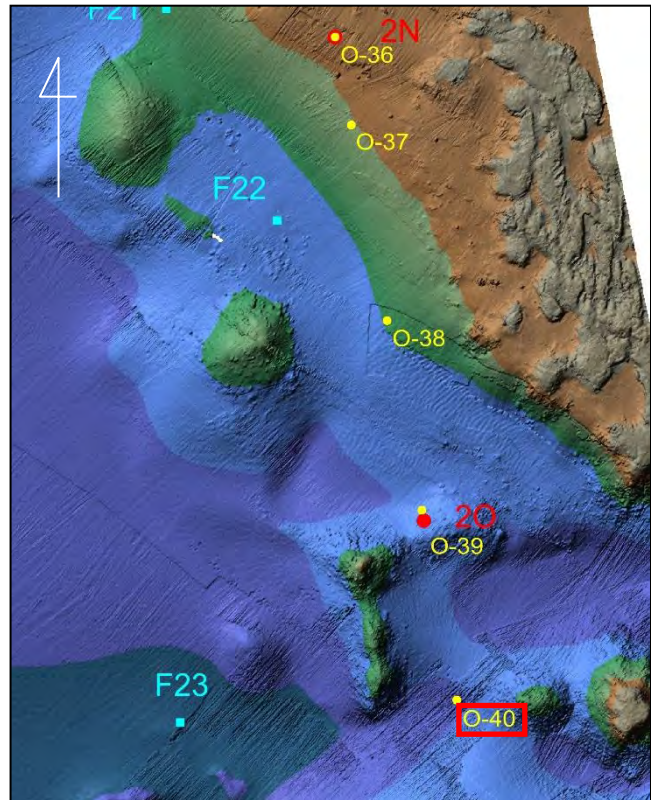
調査地点	調査方法	サンゴ被度	環境留意の有無	備考
ブイ	アンカー	0	-	係留索(ワイヤー)が近傍の岩やアンカーと絡まっている

【凡例】

- : フロート
- : ブイ
- : オイルフェンス
- : 泊地
- : アンカー (既設)
- : フロート (既設)



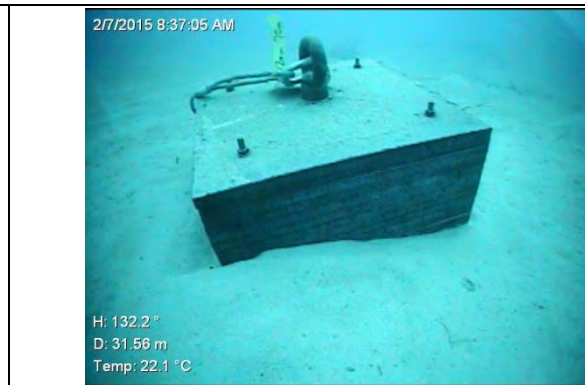
周辺状況



※赤枠は当該地点を示す



北面



西面



南面



係留索が岩盤に絡まっている状況

調査地点 S1

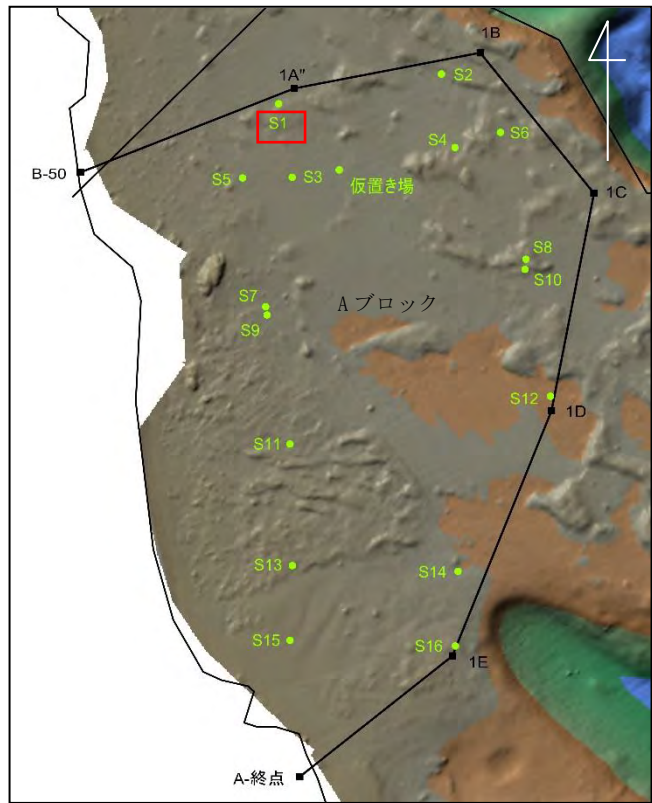
調査地点		調査方法	サンゴ被度	環境留意の有無	備考
泊地	アンカー	潜水	<5	—	係留索が海藻に接触

【凡例】

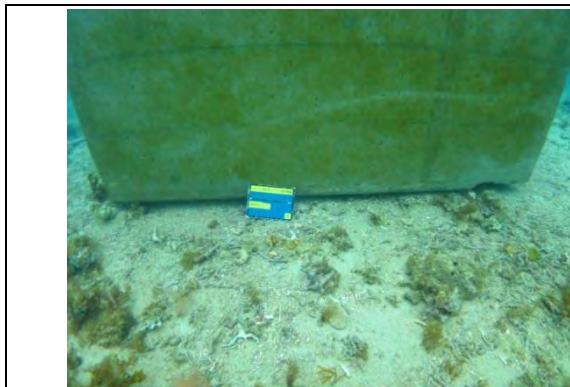
- : フロート
- : ブイ
- : オイルフェンス
- : 泊地
- : アンカー (既設)
- : フロート (既設)



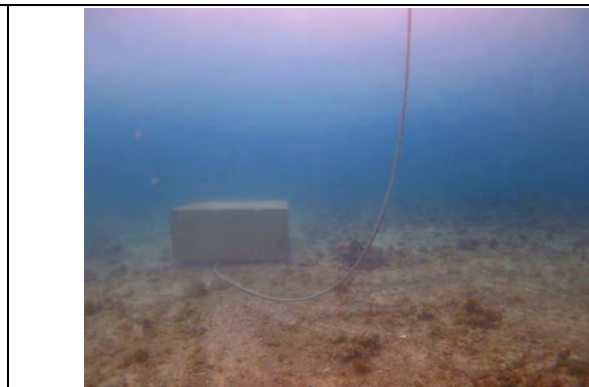
周辺状況



※赤枠は当該地点を示す



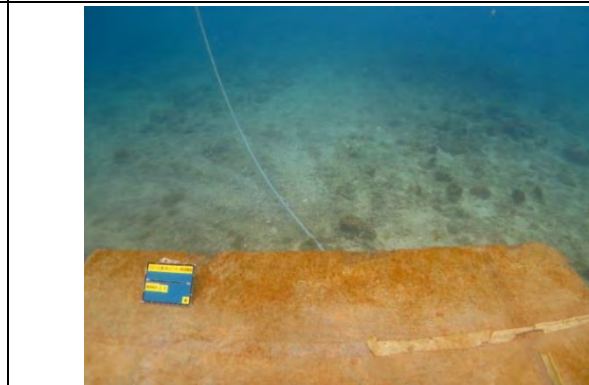
北面



周辺状況



南面



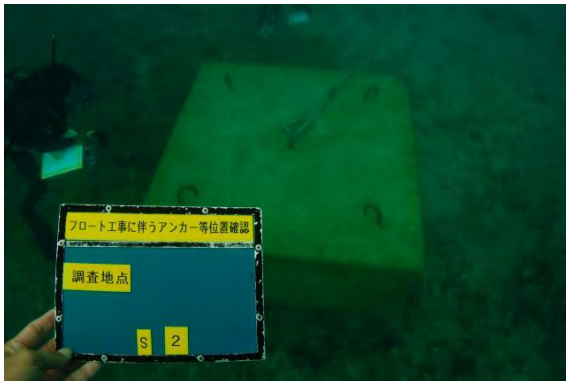
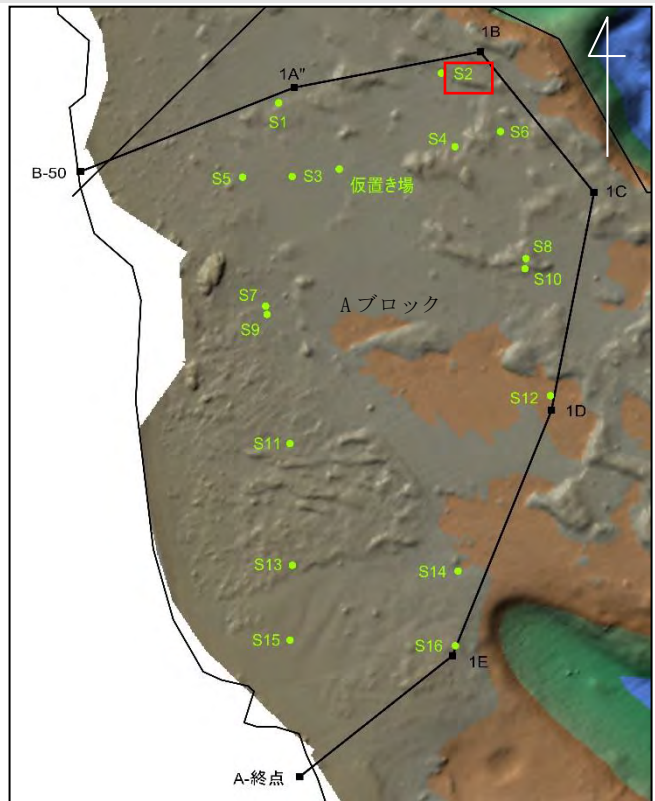
係留索状況

調査地点 S2

調査地点		調査方法	サンゴ被度	環境留意の有無	備考
泊地	アンカー	潜水	<5	係留索によるサンゴへの影響	アナサンゴ属1群体に影響、アンカー下に海藻分布

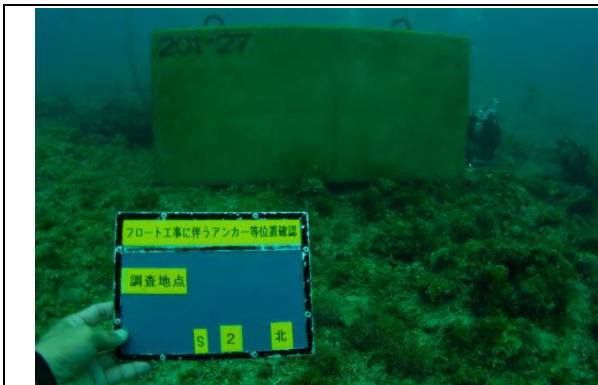
【凡例】

- : フロート
- : ブイ
- : オイルフェンス
- : 泊地
- : アンカー (既設)
- : フロート (既設)



周辺状況

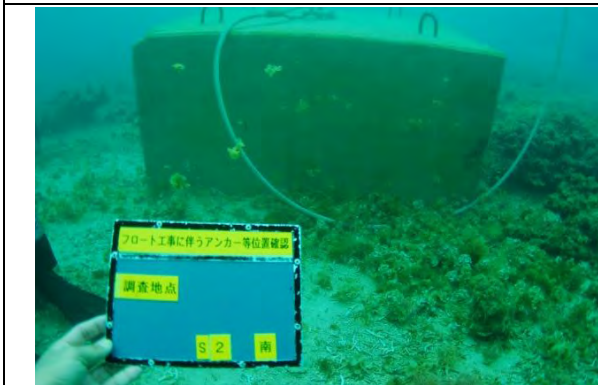
※赤枠は当該地点を示す



北面



周辺サンゴの状況



南面



係留索状況

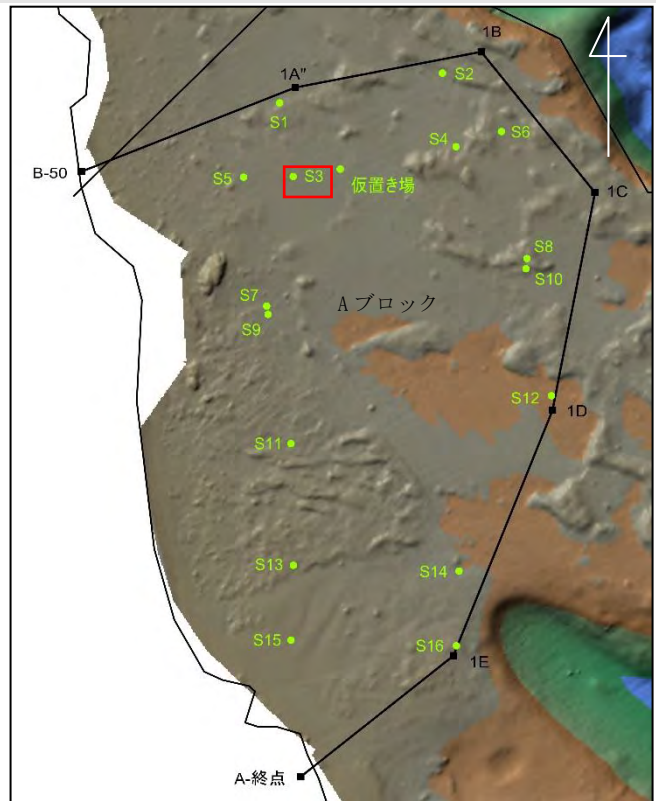
調査地点 S3

調査地点	調査方法	サンゴ被度	環境留意の有無	備考
泊地	アンカー	潜水	0	-

- 【凡例】
- : フロート
  - : ブイ
  - : オイルフェンス
  - : 泊地
  - : アンカー (既設)
  - : フロート (既設)



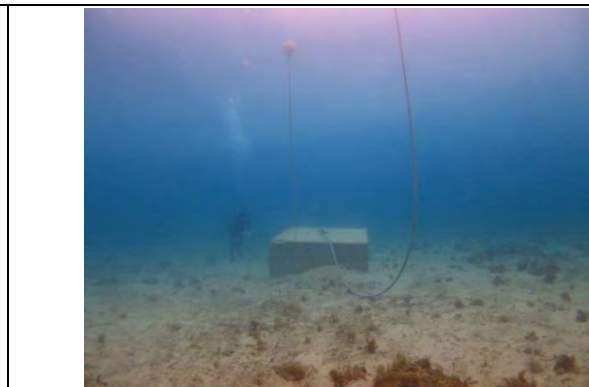
周辺状況



※赤枠は当該地点を示す



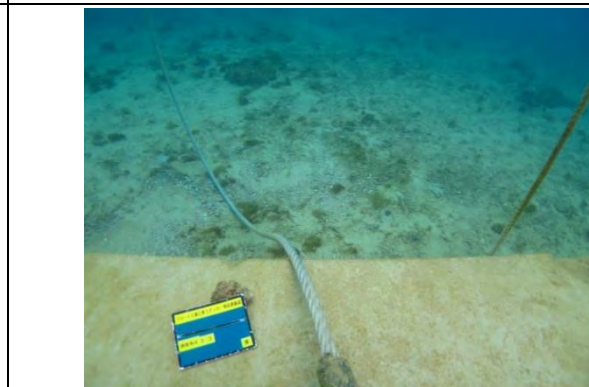
北面



周辺状況



南面

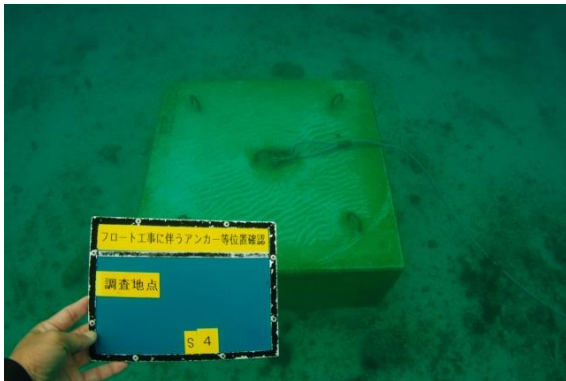
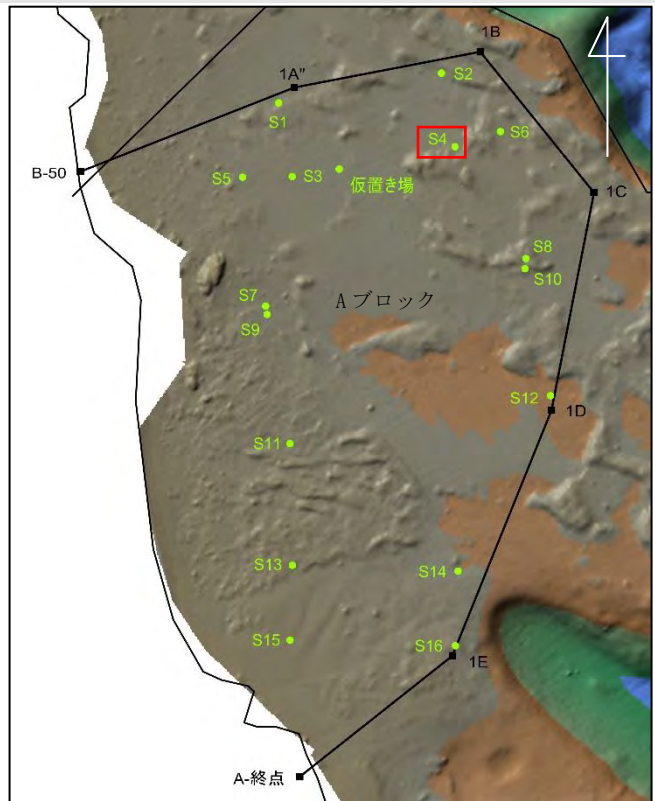


係留索状況

調査地点 S4

調査地点		調査方法	サンゴ被度	環境留意の有無	備考
泊地	アンカー	潜水	<5	係留索によるサンゴへの影響	ハマサンゴ属、キメイシ属各1群体に影響

- 【凡例】
- : フロート
  - : ブイ
  - : オイルフェンス
  - : 泊地
  - : アンカー (既設)
  - : フロート (既設)



周辺状況

※赤枠は当該地点を示す



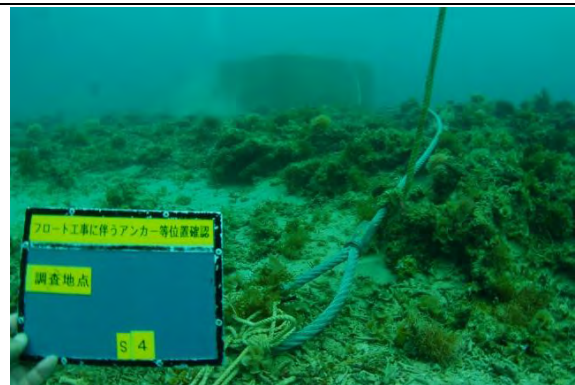
北面



周辺サンゴの状況



南面



係留索状況

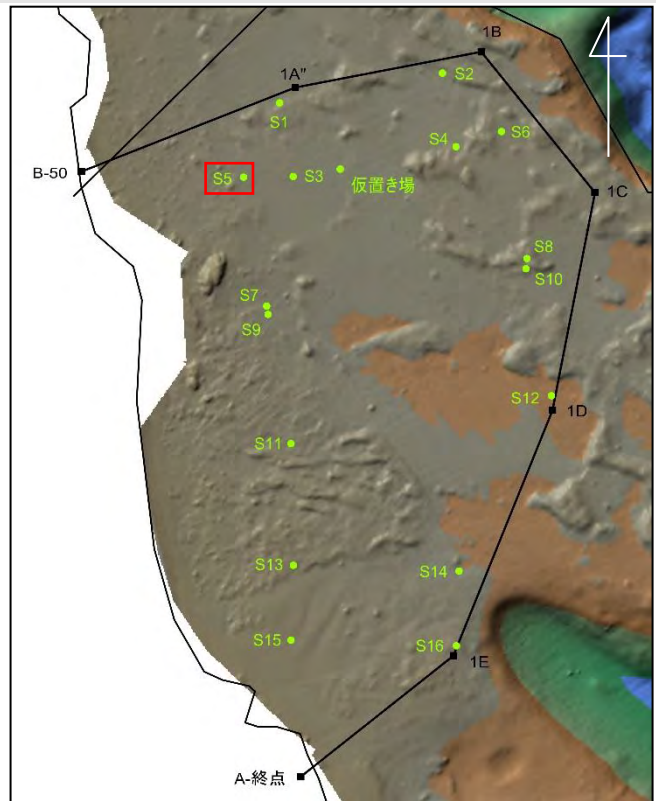
調査地点 S5

調査地点	調査方法	サンゴ被度	環境留意の有無	備考
泊地 アンカー	潜水	0	-	-

- 【凡例】
- : フロート
  - : ブイ
  - : オイルフェンス
  - : 泊地
  - : アンカー (既設)
  - : フロート (既設)



周辺状況



※赤枠は当該地点を示す



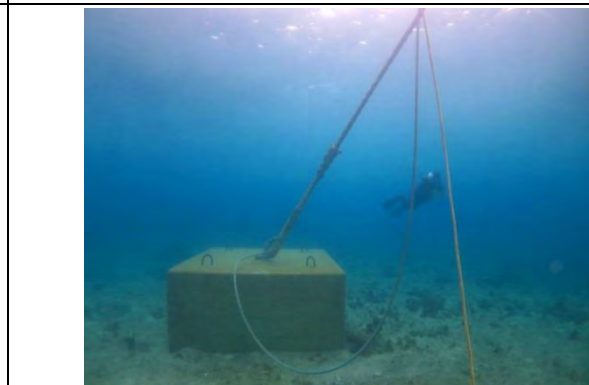
北面



周辺状況



南面



係留索状況

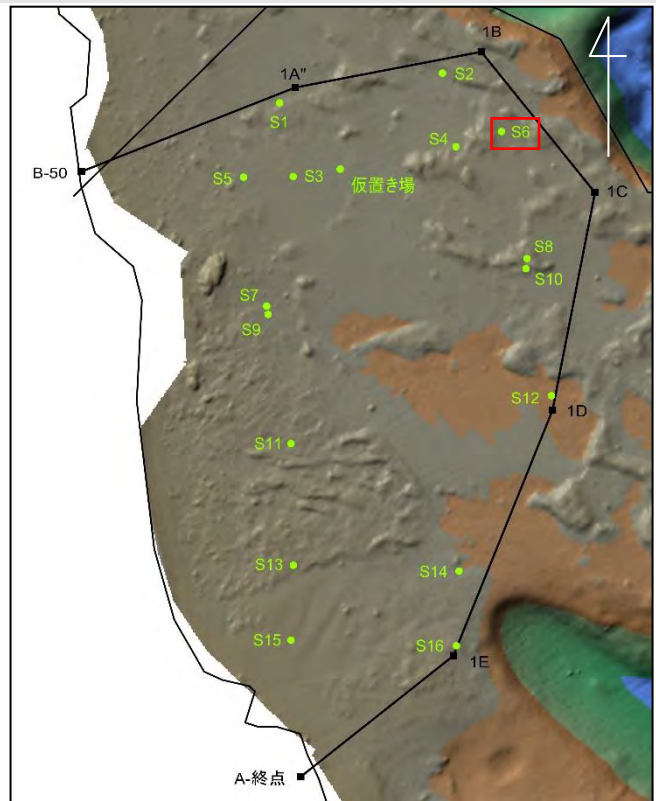
調査地点 S6

調査地点		調査方法	サンゴ被度	環境留意の有無	備考
泊地	アンカー	潜水	<5	—	—

- 【凡例】
- : フロート
  - : ブイ
  - : オイルフェンス
  - : 泊地
  - : アンカー (既設)
  - : フロート (既設)



周辺状況



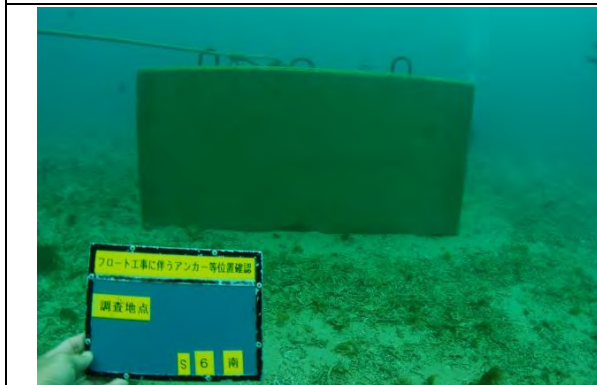
※赤枠は当該地点を示す



北面



周辺状況



南面



係留索状況

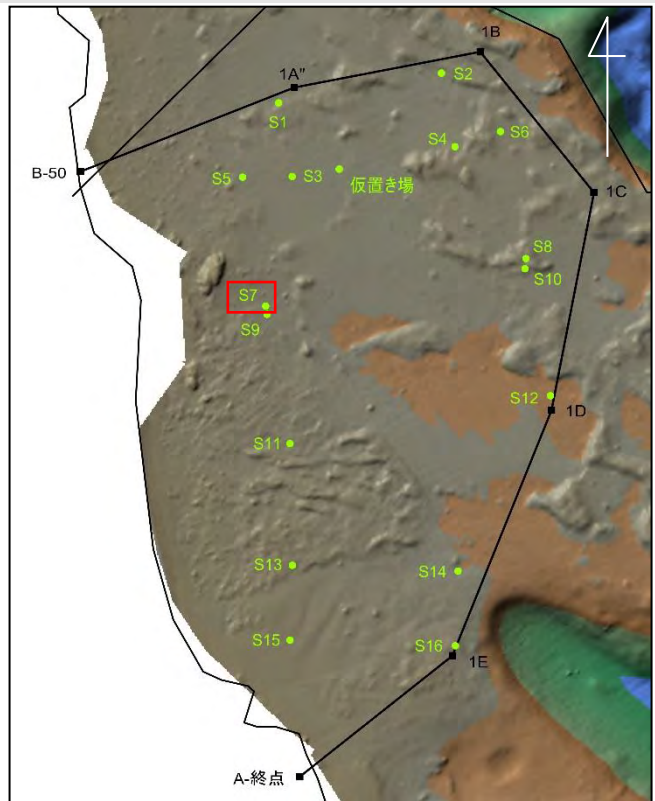
調査地点 S7

調査地点	調査方法	サンゴ被度	環境留意の有無	備考
泊地	アンカー	潜水	0	-

- 【凡例】
- : フロート
  - : ブイ
  - : オイルフェンス
  - : 泊地
  - : アンカー (既設)
  - : フロート (既設)



周辺状況



※赤枠は当該地点を示す



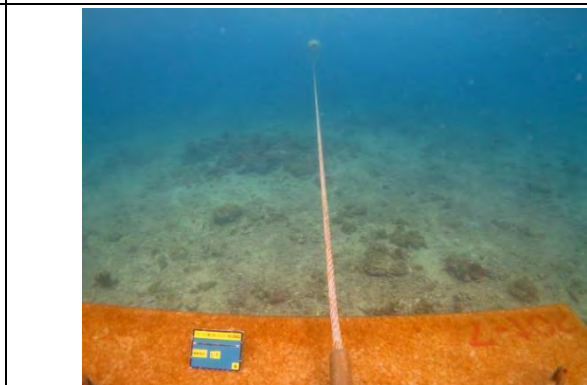
北面



周辺状況



南面



係留索状況

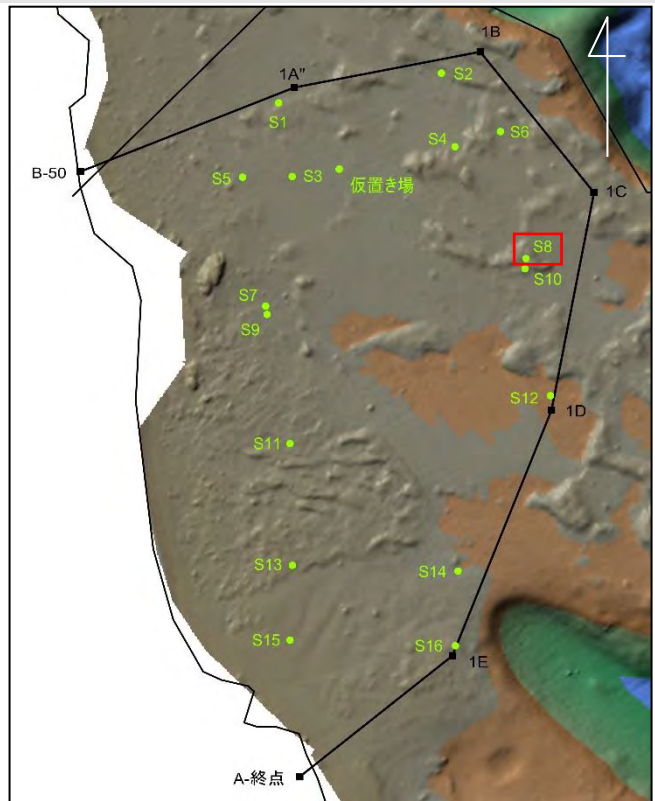
調査地点 S8

調査地点		調査方法	サンゴ被度	環境留意の有無	備考
泊地	アンカー	潜水	0	—	アンカー下に海藻分布

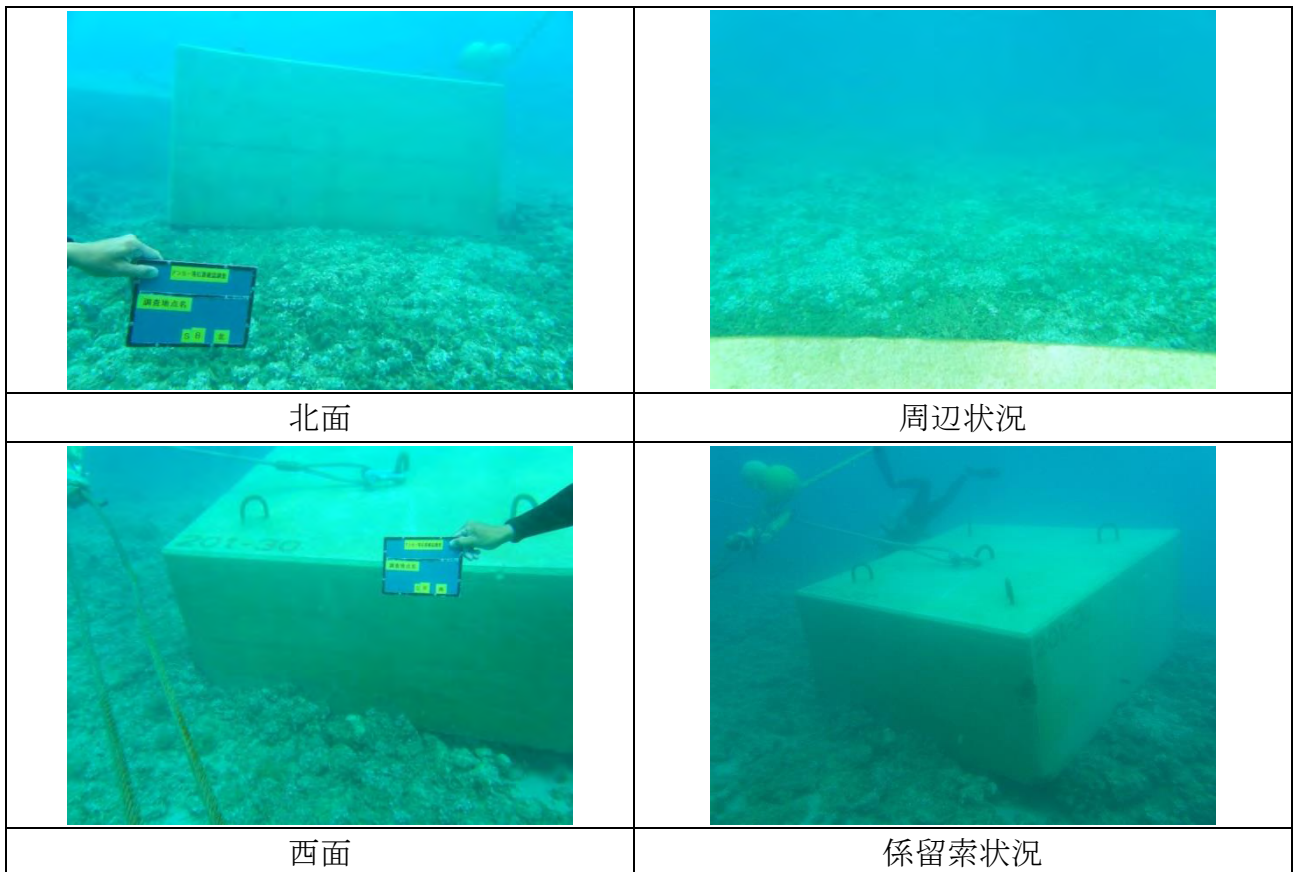
- 【凡例】
- : フロート
  - : ブイ
  - : オイルフェンス
  - : 泊地
  - : アンカー (既設)
  - : フロート (既設)



周辺状況



※赤枠は当該地点を示す



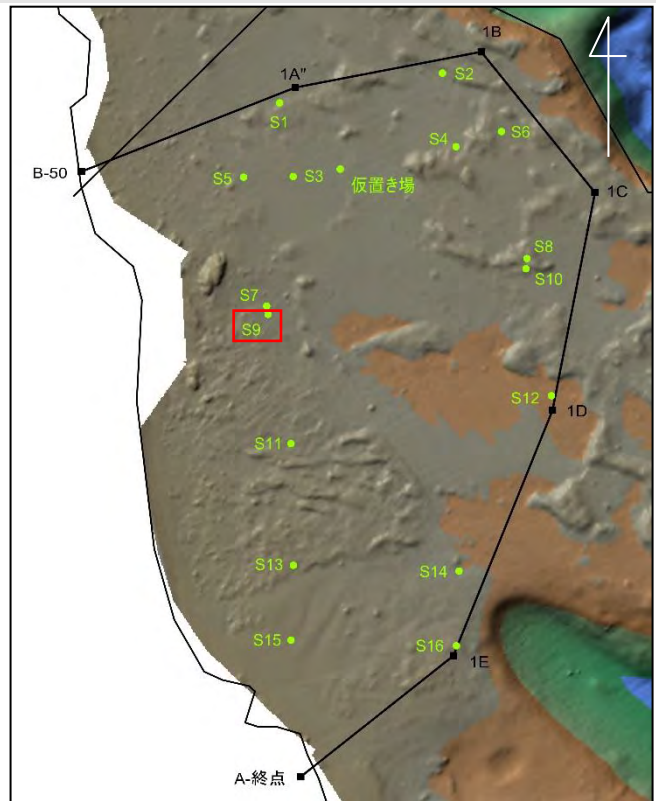
調査地点 S9

調査地点		調査方法	サンゴ被度	環境留意の有無	備考
泊地	アンカー	潜水	0	-	-

- 【凡例】
- : フロート
  - : ブイ
  - : オイルフェンス
  - : 泊地
  - : アンカー (既設)
  - : フロート (既設)



周辺状況



※赤枠は当該地点を示す



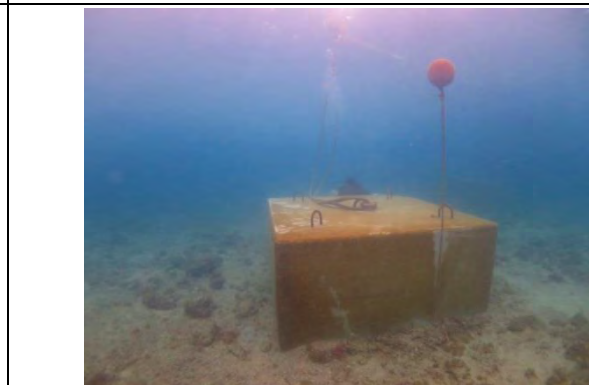
北面



周辺状況



南面

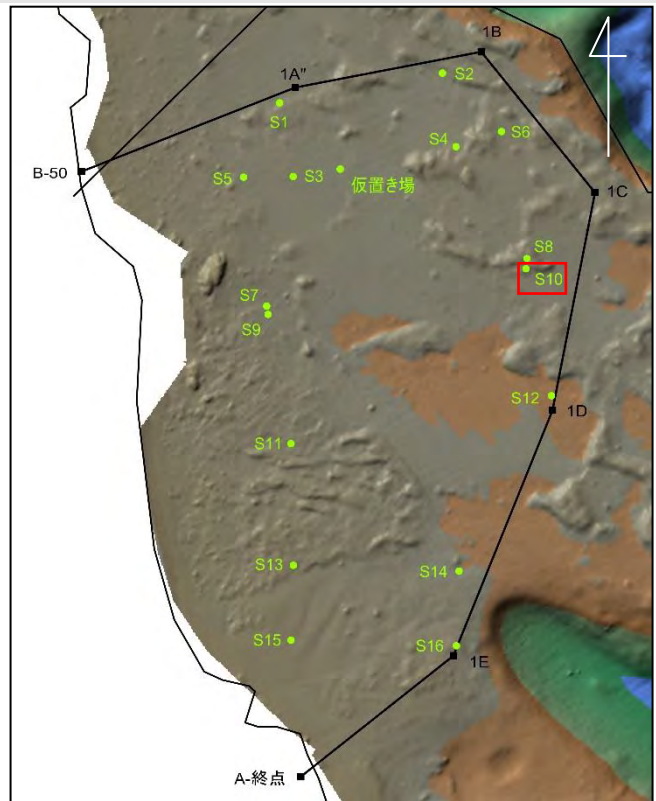
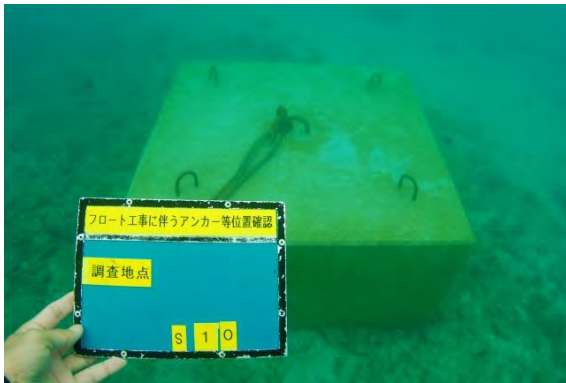


係留索状況

調査地点 S10

調査地点		調査方法	サンゴ被度	環境留意の有無	備考
泊地	アンカー	潜水	0	—	アンカー下に海藻分布

- 【凡例】
- : フロート
  - : ブイ
  - : オイルフェンス
  - : 泊地
  - : アンカー (既設)
  - : フロート (既設)



周辺状況

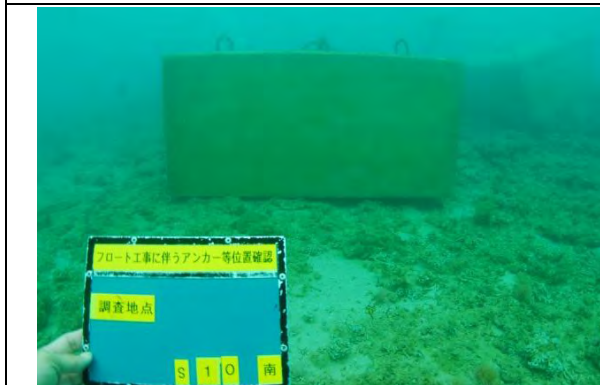
※赤枠は当該地点を示す



北面



周辺状況



南面

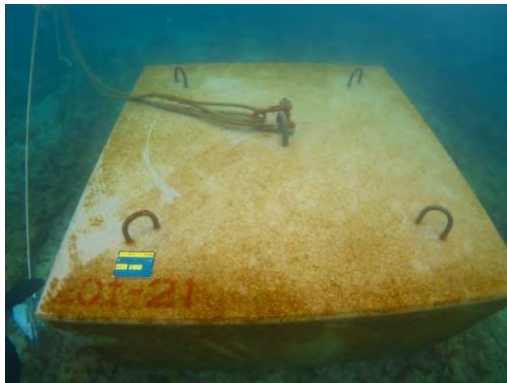


係留索状況

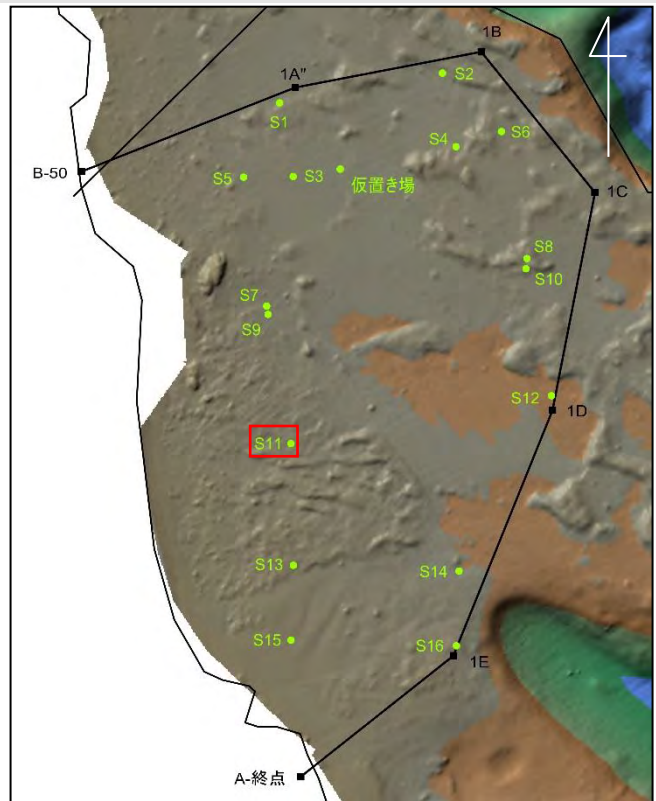
調査地点 S11

調査地点		調査方法	サンゴ被度	環境留意の有無	備考
泊地	アンカー	潜水	<5	—	アンカー下に海藻分布

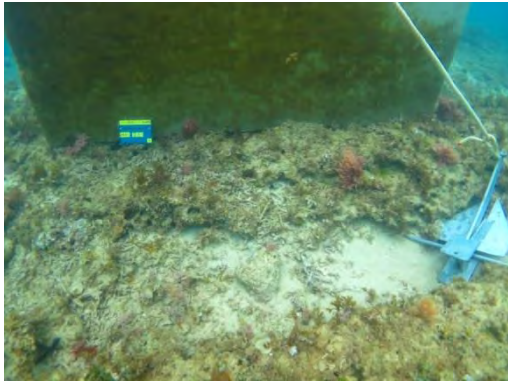


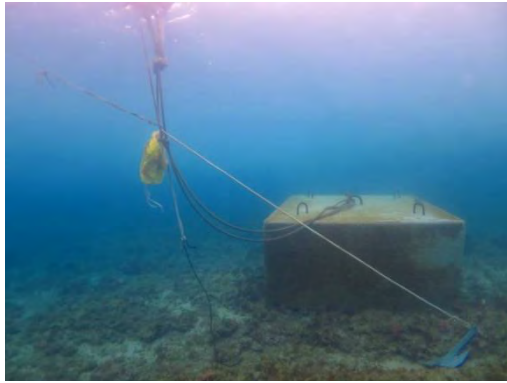
- 【凡例】
- : フロート
  - : ブイ
  - : オイルフェンス
  - : 泊地
  - : アンカー (既設)
  - : フロート (既設)



周辺状況



※赤枠は当該地点を示す

	
北面	周辺状況
	
南面	係留索状況