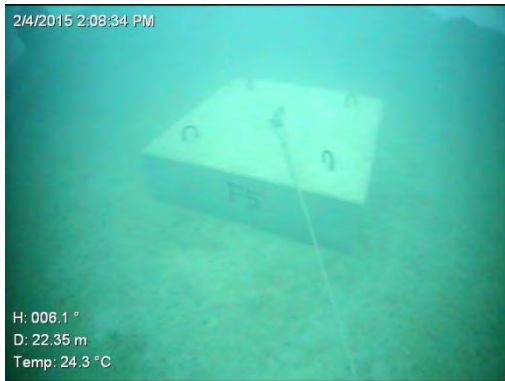


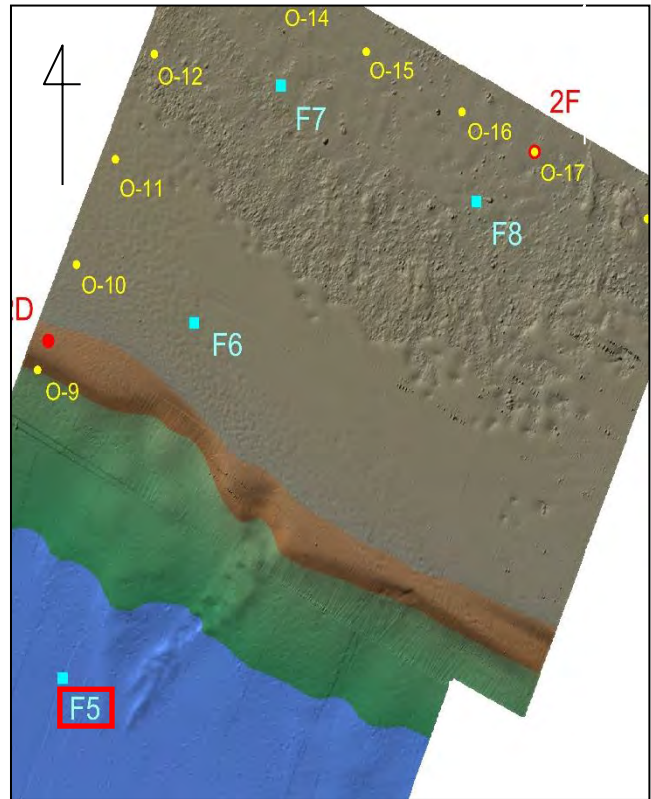
調査地点 F5

| 調査地点 | 調査方法 | サンゴ被度 | 環境留意の有無 | 備考 |
|--------------|------|-------|---------|----|
| フロート アンカー | ROV | 0 | - | - |

- 【凡例】
- : フロート
 - : ブイ
 - : オイルフェンス
 - : 泊地
 - : アンカー (既設)
 - : フロート (既設)



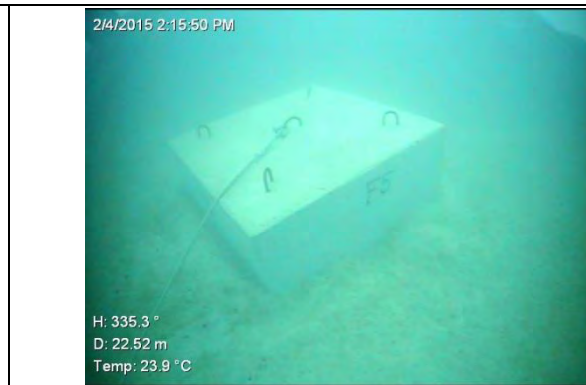
周辺状況



※赤枠は当該地点を示す



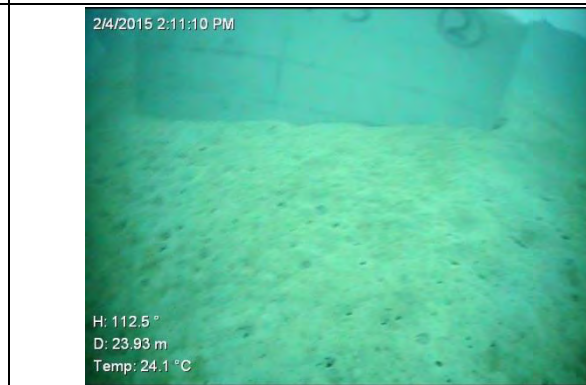
北面



東面



南面



西面

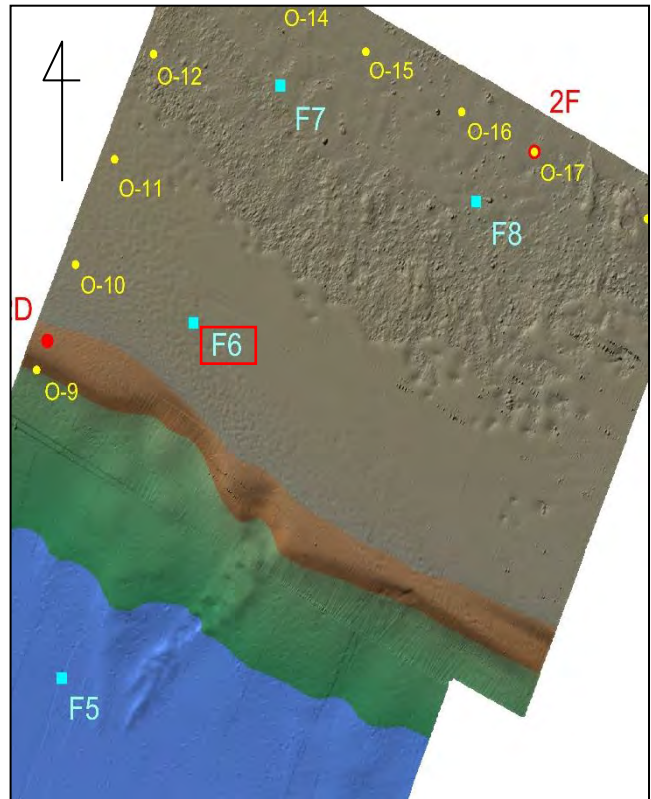
調査地点 F6

| 調査地点 | 調査方法 | サンゴ被度 | 環境留意の有無 | 備考 |
|--------------|------|-------|---------|----|
| フロート アンカー | 潜水 | 0 | - | - |

- 【凡例】
- : フロート
 - : ブイ
 - : オイルフェンス
 - : 泊地
 - : アンカー (既設)
 - : フロート (既設)



周辺状況



※赤枠は当該地点を示す

| | |
|-----------|--------------|
| | |
| <p>北面</p> | <p>周辺状況</p> |
| | |
| <p>南面</p> | <p>係留索状況</p> |

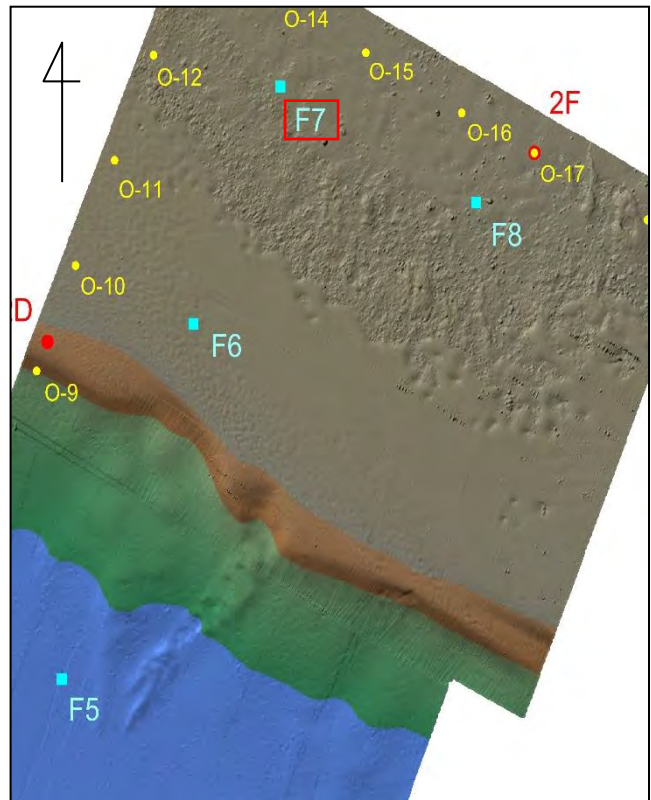
調査地点 F7

| 調査地点 | 調査方法 | サンゴ被度 | 環境留意の有無 | 備考 |
|--------------|------|-------|---------|----|
| フロート アンカー | 潜水 | <5 | - | - |




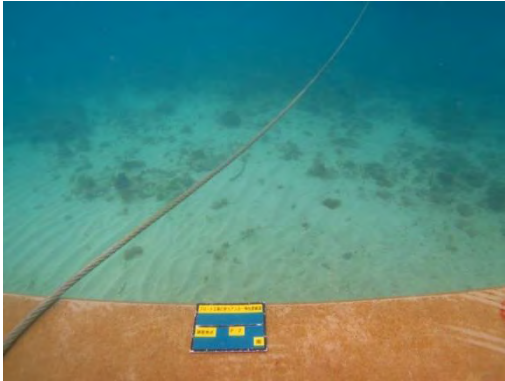
- 【凡例】
- : フロート
 - : ブイ
 - : オイルフェンス
 - : 泊地
 - : アンカー (既設)
 - : フロート (既設)



周辺状況



※赤枠は当該地点を示す

| | |
|---|--|
|  |  |
| 北面 | 周辺状況 |
|  |  |
| 南面 | 係留索状況 |

調査地点 F8

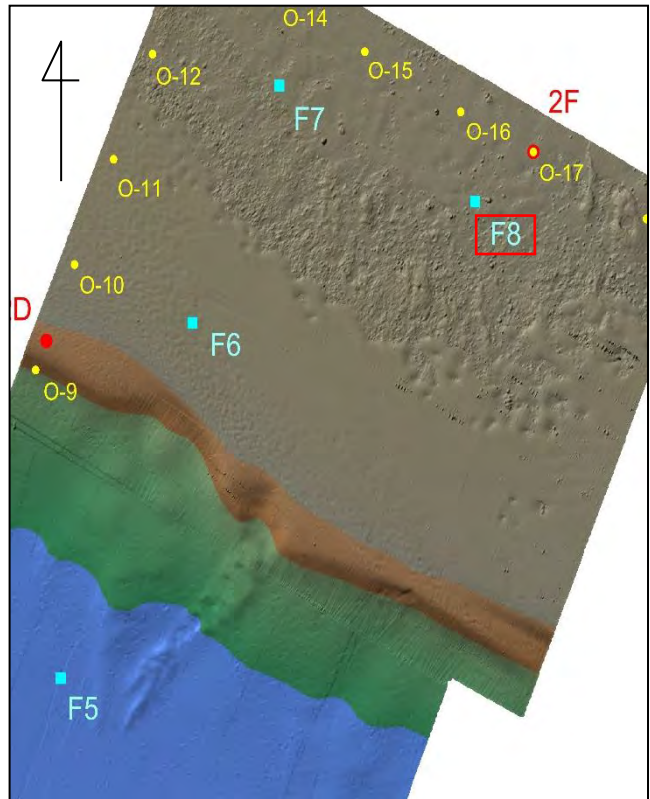
| 調査地点 | 調査方法 | サンゴ被度 | 環境留意の有無 | 備考 |
|--------------|------|-------|---------|---------------|
| フロート アンカー | 潜水 | <5 | - | アンカーと海藻付着岩が接触 |

【凡例】

| | |
|---------------------------------------|-------------|
| ■ | : フロート |
| ● | : ブイ |
| ● | : オイルフェンス |
| ● | : 泊地 |
| ■ | : アンカー (既設) |
| — | : フロート (既設) |



周辺状況



※赤枠は当該地点を示す



北面



周辺状況



南面

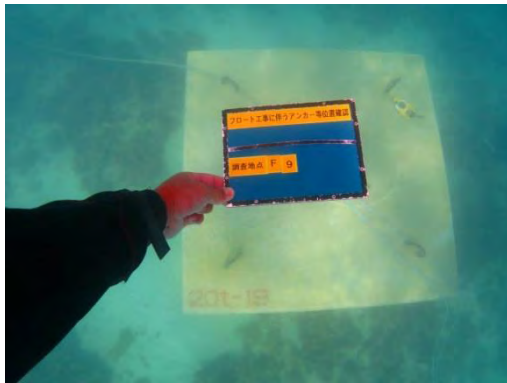


係留索状況

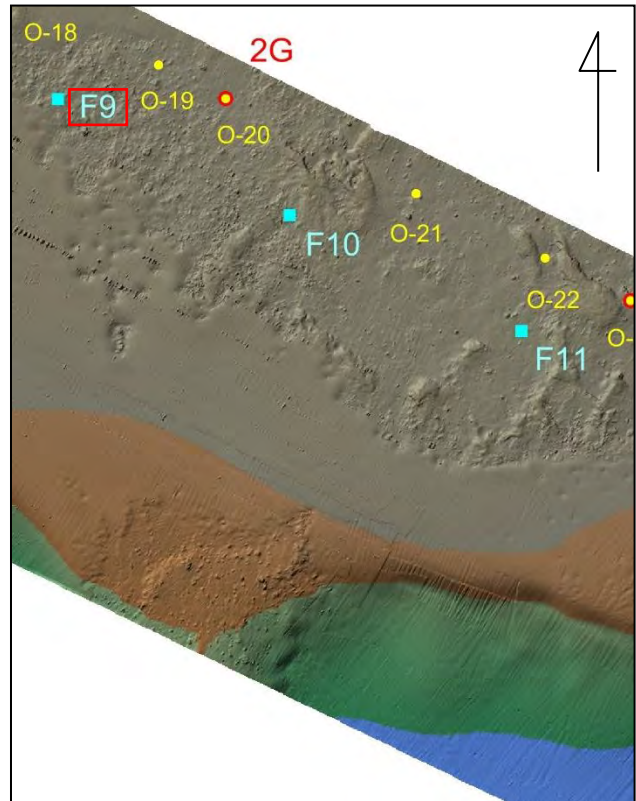
調査地点 F9

| 調査地点 | 調査方法 | サンゴ被度 | 環境留意の有無 | 備考 |
|--------------|------|-------|---------|------------|
| フロート アンカー | 潜水 | <5 | - | アンカー下に海藻分布 |

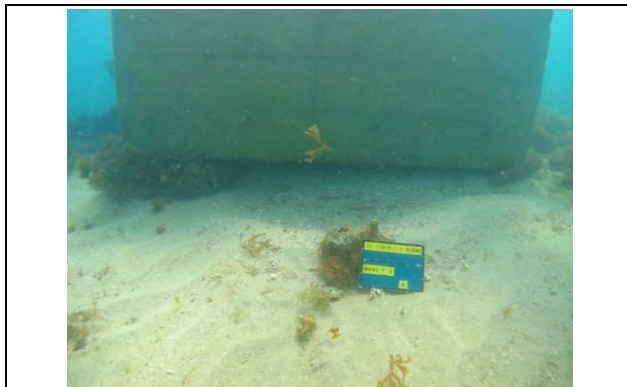
| 【凡例】 | |
|------|-------------|
| ■ | : フロート |
| ● | : ブイ |
| ● | : オイルフェンス |
| ● | : 泊地 |
| ■ | : アンカー (既設) |
| — | : フロート (既設) |



周辺状況



※赤枠は当該地点を示す



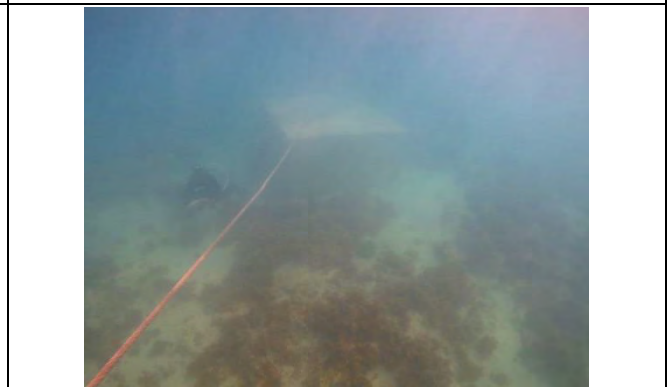
北面



岩礁に乗り上げている状況



南面

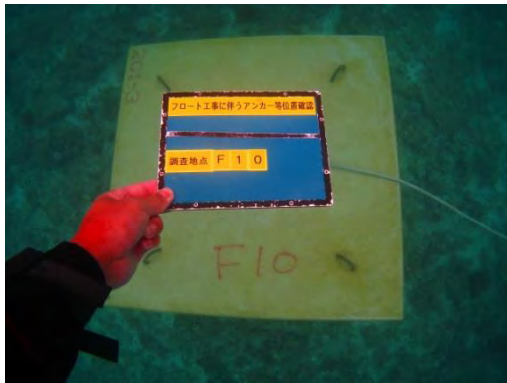


係留索状況

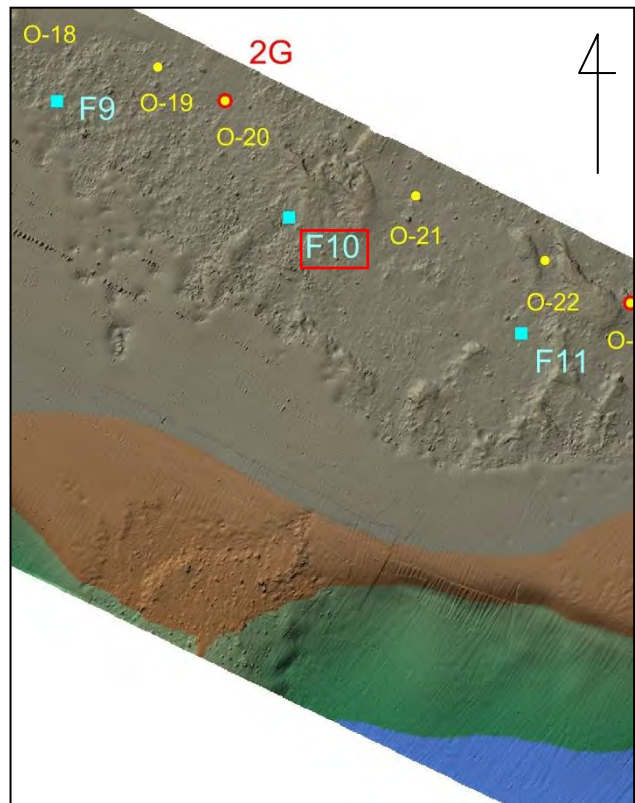
調査地点 F10

| 調査地点 | 調査方法 | サンゴ被度 | 環境留意の有無 | 備考 |
|--------------|------|-------|--------------------|--------------------------------|
| フロート アンカー | 潜水 | <5 | アンカー、係留索によるサンゴへの影響 | コモサンゴ属、アナサンゴ属、ハナヤサイサンゴ属各1群体に影響 |

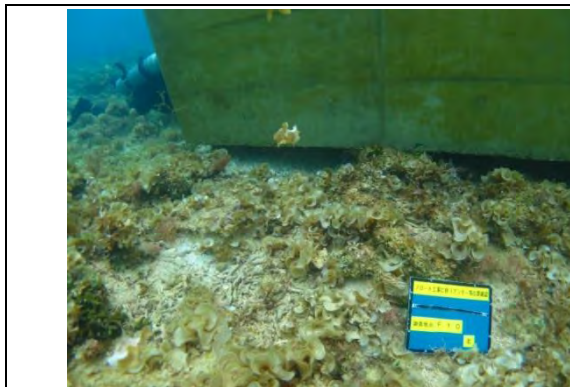
| 【凡例】 | |
|---------------------------------------|-------------|
| ■ | : フロート |
| ● | : ブイ |
| ● | : オイルフェンス |
| ● | : 泊地 |
| ■ | : アンカー (既設) |
| — | : フロート (既設) |



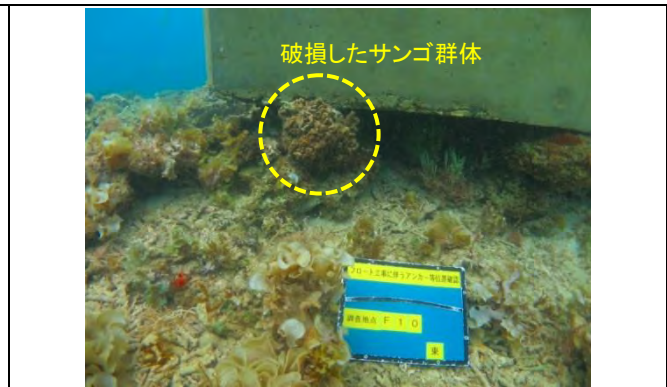
周辺状況



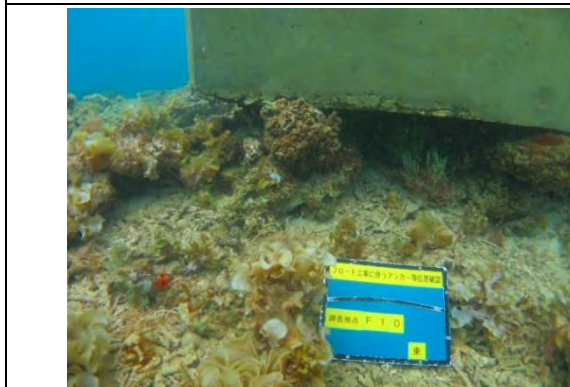
※赤枠は当該地点を示す



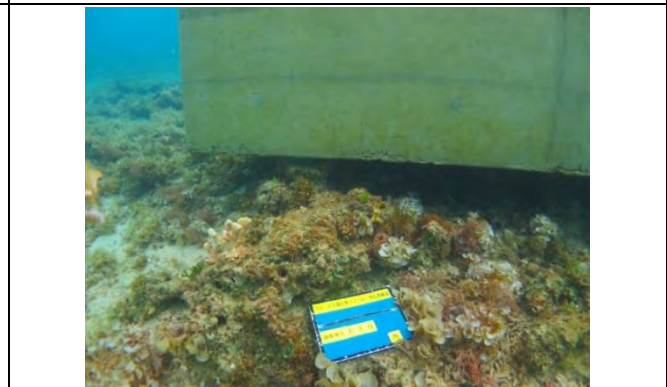
北面



サンゴの状況



南面



サンゴの状況

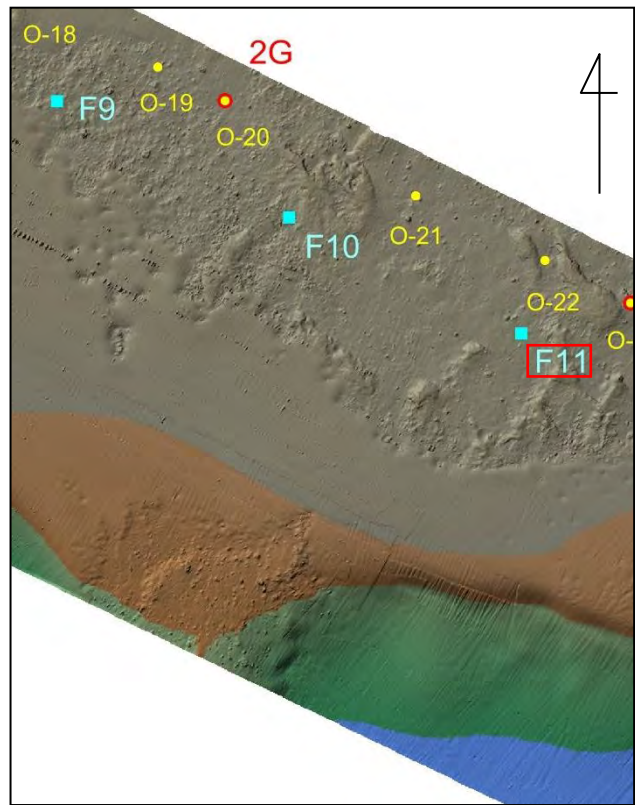
調査地点 F11

| 調査地点 | 調査方法 | サンゴ被度 | 環境留意の有無 | 備考 |
|--------------|------|-------|---------|----|
| フロート アンカー | 潜水 | <5 | - | - |

- 【凡例】
- : フロート
 - : ブイ
 - : オイルフェンス
 - : 泊地
 - : アンカー (既設)
 - : フロート (既設)



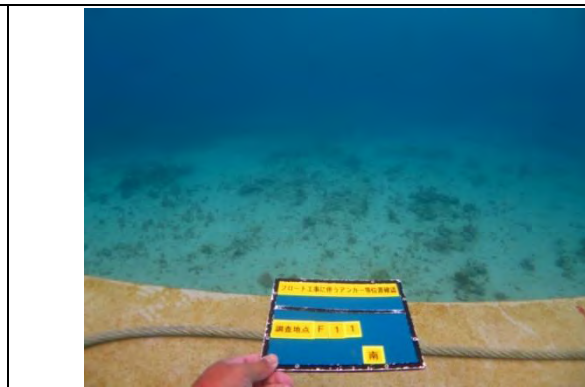
周辺状況



※赤枠は当該地点を示す



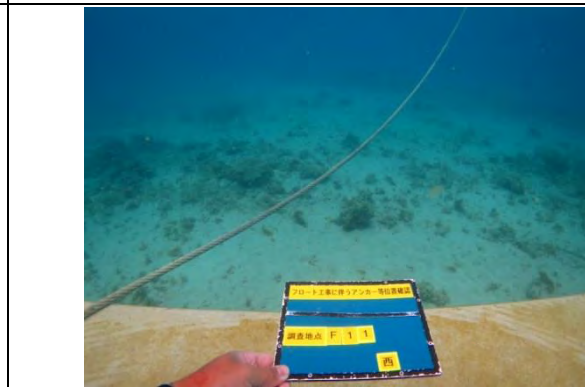
北面



周辺状況



南面

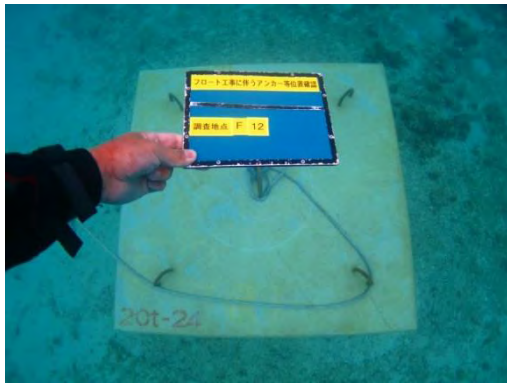


係留索状況

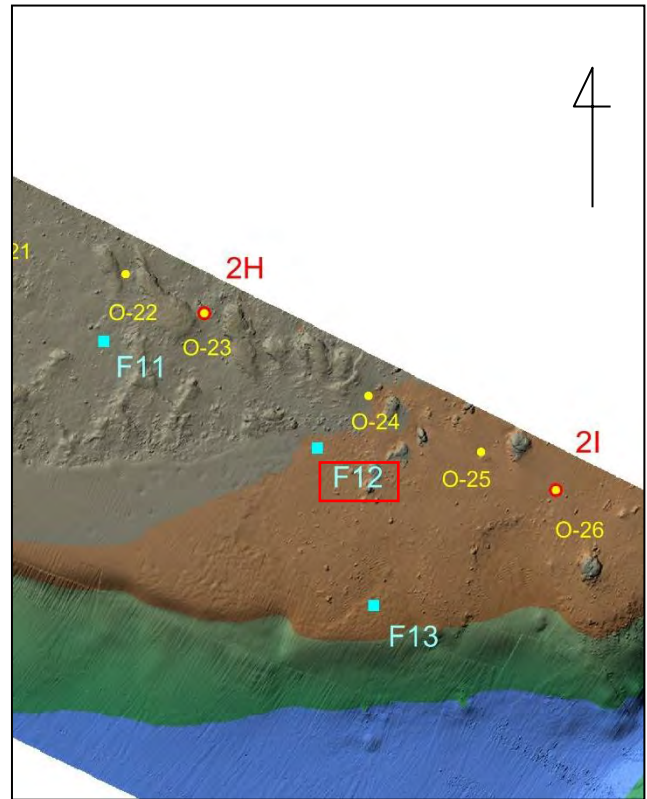
調査地点 F12

| 調査地点 | 調査方法 | サンゴ被度 | 環境留意の有無 | 備考 |
|--------------|------|-------|---------|----|
| フロート アンカー | 潜水 | <5 | - | - |

- 【凡例】
- : フロート
 - : ブイ
 - : オイルフェンス
 - : 泊地
 - : アンカー (既設)
 - : フロート (既設)



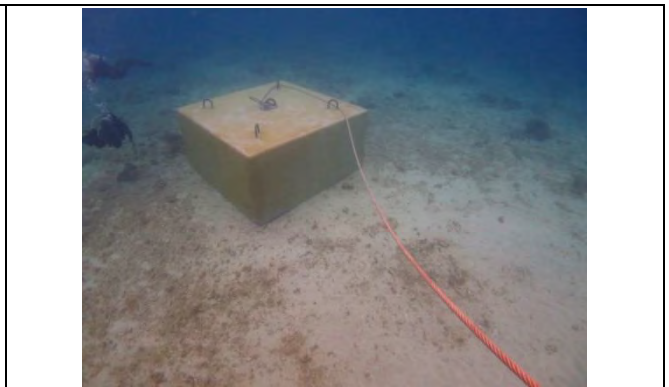
周辺状況



※赤枠は当該地点を示す



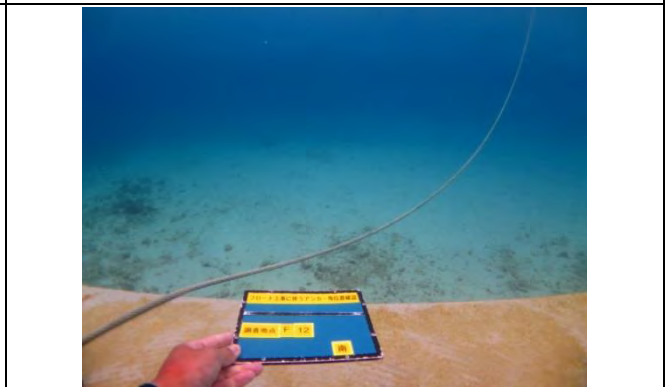
北面



海底状況



南面

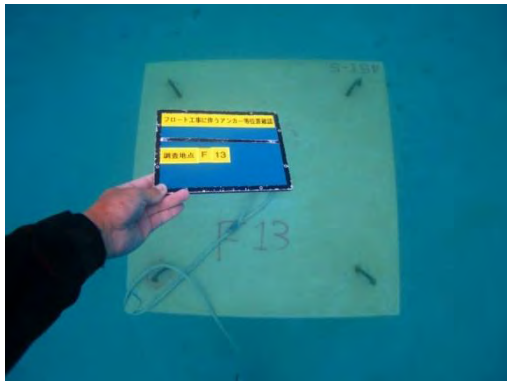


係留索状況

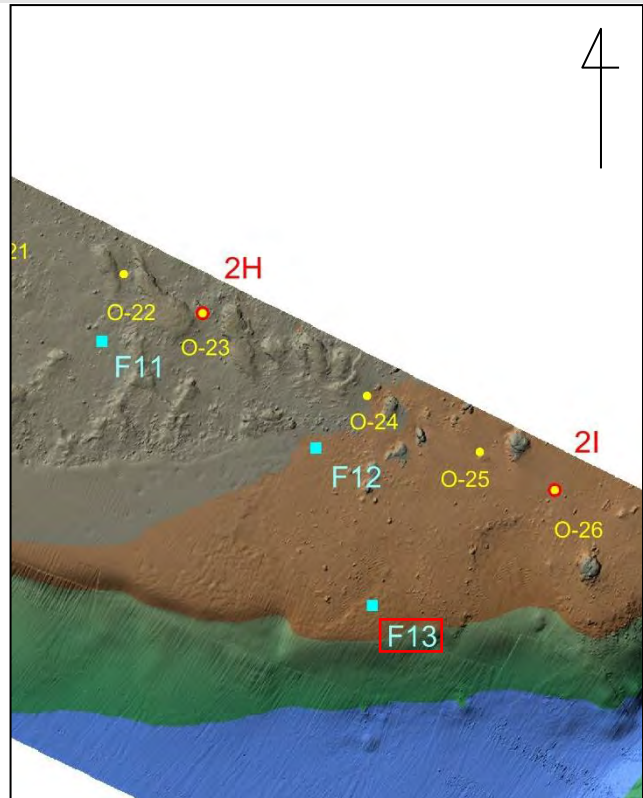
調査地点 F13

| 調査地点 | 調査方法 | サンゴ被度 | 環境留意の有無 | 備考 |
|--------------|------|-------|---------|----|
| フロート アンカー | 潜水 | 0 | - | - |

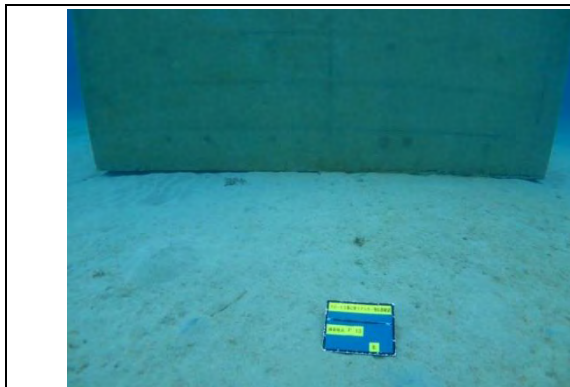
- 【凡例】
- : フロート
 - : ブイ
 - : オイルフェンス
 - : 泊地
 - : アンカー (既設)
 - : フロート (既設)



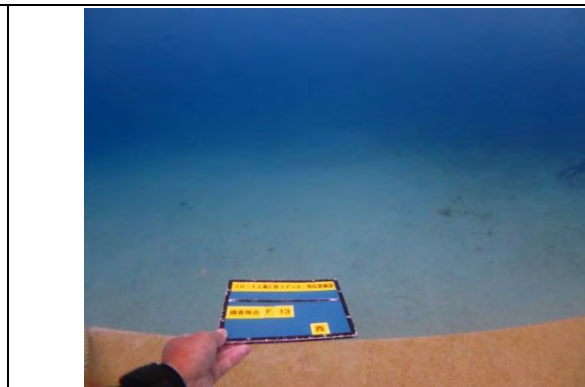
周辺状況



※赤枠は当該地点を示す



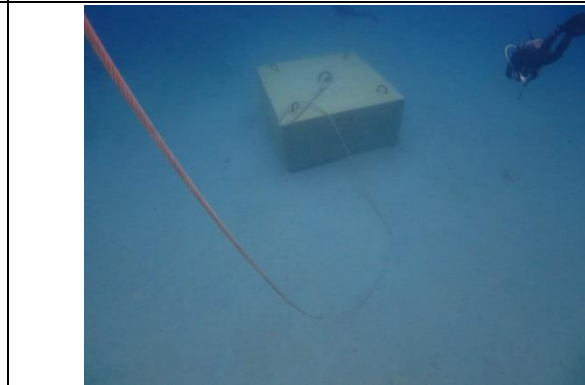
北面



周辺状況



南面

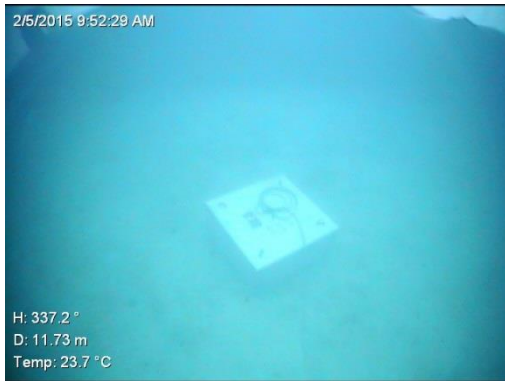


係留索状況

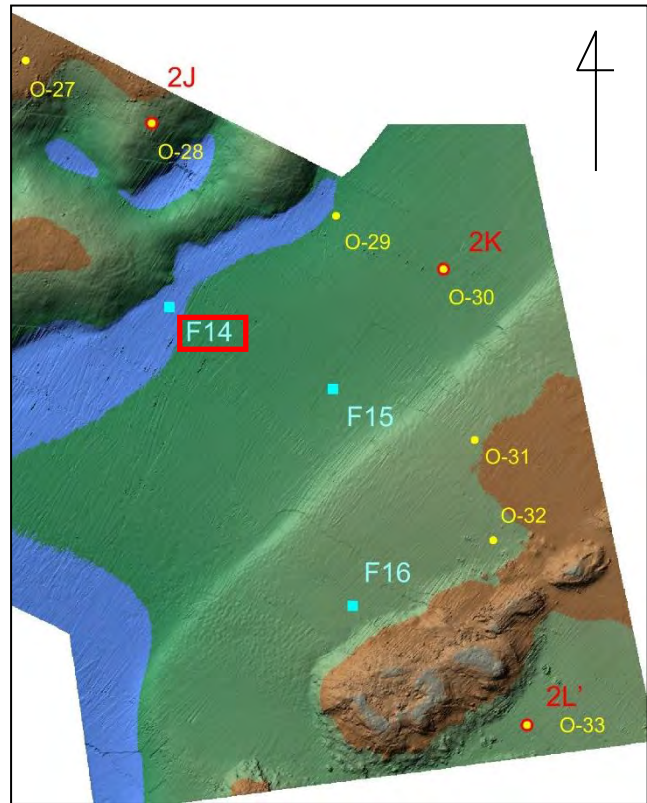
調査地点 F14

| 調査地点 | 調査方法 | サンゴ被度 | 環境留意の有無 | 備考 |
|--------------|------|-------|---------|----|
| フロート アンカー | ROV | 0 | - | - |

- 【凡例】
- : フロート
 - : ブイ
 - : オイルフェンス
 - : 泊地
 - : アンカー (既設)
 - : フロート (既設)



周辺状況



※赤枠は当該地点を示す



北面



東面



南面

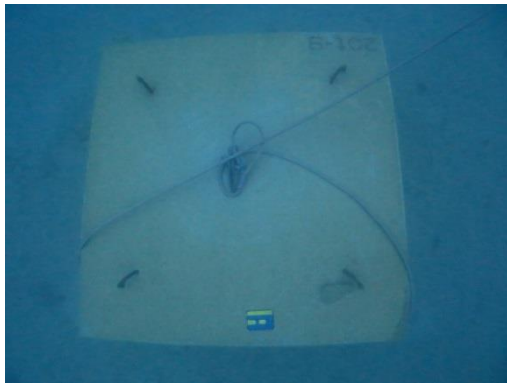


西面

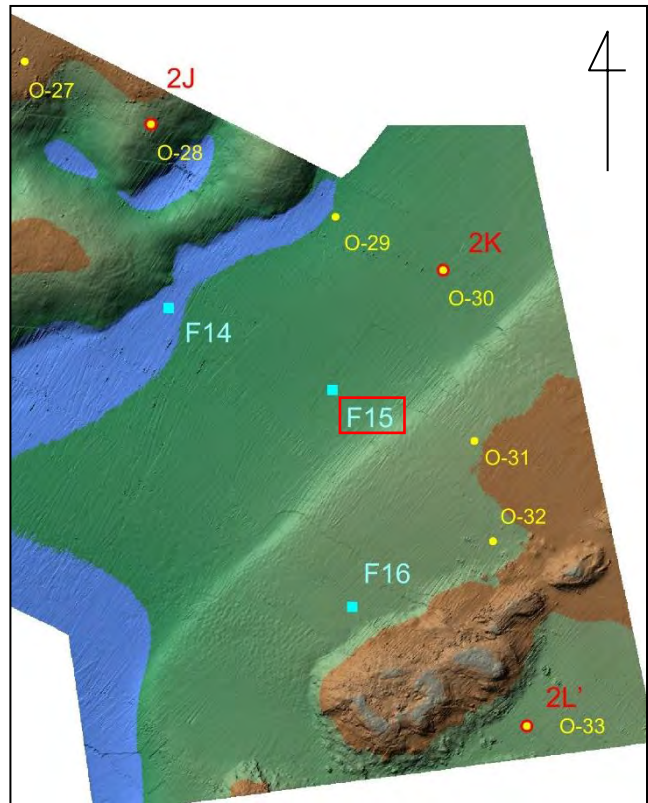
調査地点 F15

| 調査地点 | 調査方法 | サンゴ被度 | 環境留意の有無 | 備考 |
|--------------|------|-------|---------|----|
| フロート アンカー | 潜水 | 0 | - | - |

- 【凡例】
- : フロート
 - : ブイ
 - : オイルフェンス
 - : 泊地
 - : アンカー (既設)
 - : フロート (既設)



周辺状況



※赤枠は当該地点を示す

| | |
|-----------|--------------|
| | |
| <p>北面</p> | <p>周辺状況</p> |
| | |
| <p>南面</p> | <p>係留索状況</p> |

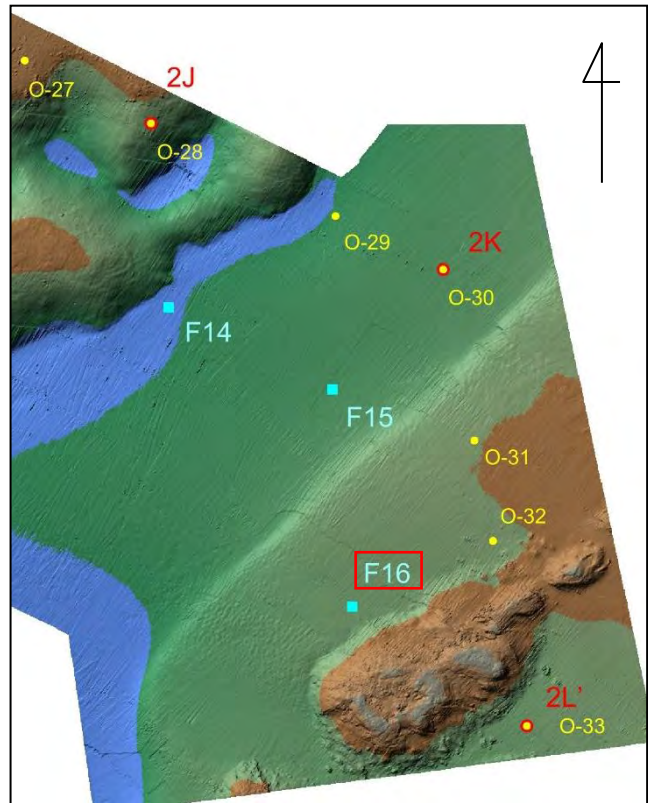
調査地点 F16

| 調査地点 | 調査方法 | サンゴ被度 | 環境留意の有無 | 備考 |
|--------------|------|-------|---------|----------------|
| フロート アンカー | 潜水 | <5 | — | 周辺の岩に係留索による摩耗跡 |

- 【凡例】
- : フロート
 - : ブイ
 - : オイルフェンス
 - : 泊地
 - : アンカー (既設)
 - : フロート (既設)



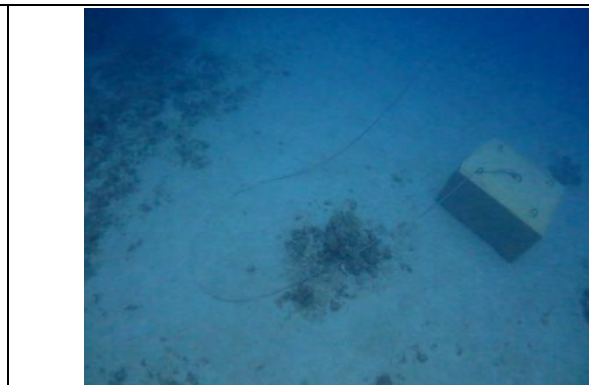
周辺状況



※赤枠は当該地点を示す



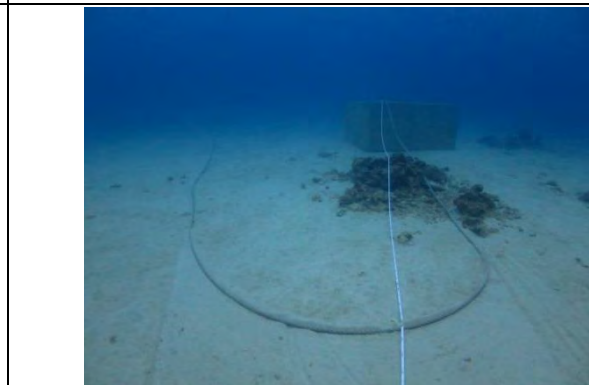
北面



周辺状況



西面



係留索状況

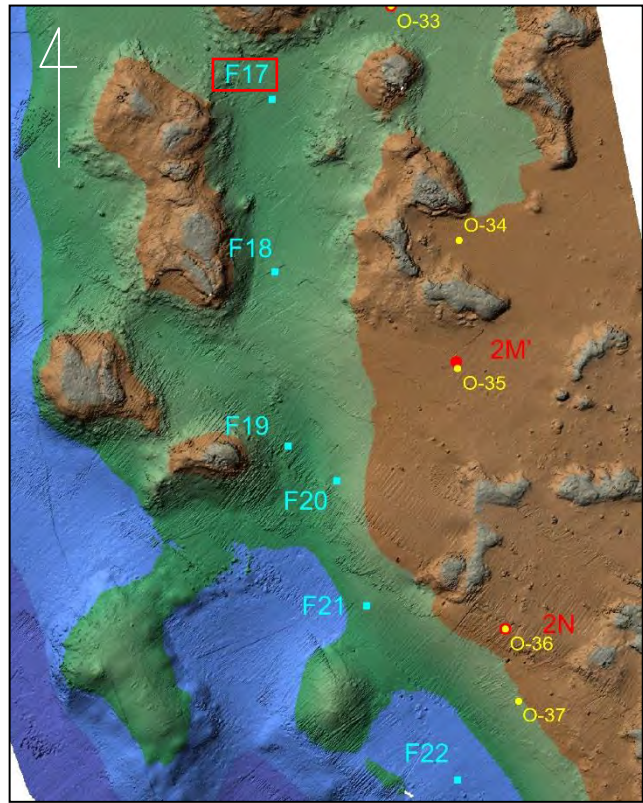
調査地点 F17

| 調査地点 | 調査方法 | サンゴ被度 | 環境留意の有無 | 備考 |
|--------------|------|-------|---------|----|
| フロート アンカー | 潜水 | 0 | - | - |





- 【凡例】
- : フロート
 - : ブイ
 - : オイルフェンス
 - : 泊地
 - : アンカー (既設)
 - : フロート (既設)



周辺状況



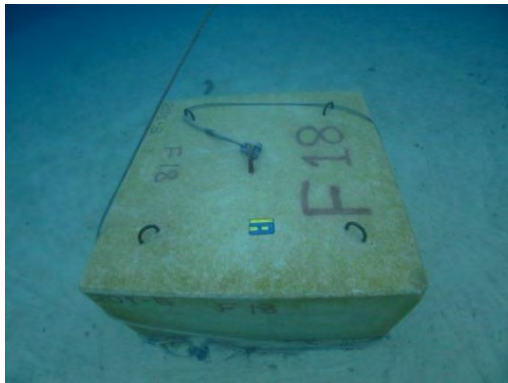
※赤枠は当該地点を示す

| | |
|---|--|
|  |  |
| 北面 | 周辺状況 |
|  |  |
| 南面 | 係留索状況 |

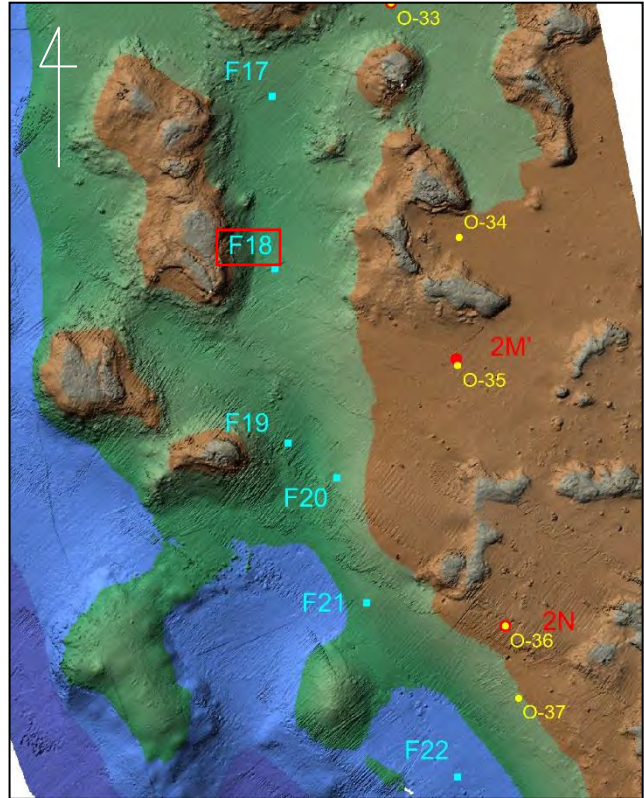
調査地点 F18

| 調査地点 | 調査方法 | サンゴ被度 | 環境留意の有無 | 備考 |
|--------------|------|-------|---------|----|
| フロート アンカー | 潜水 | 0 | - | - |

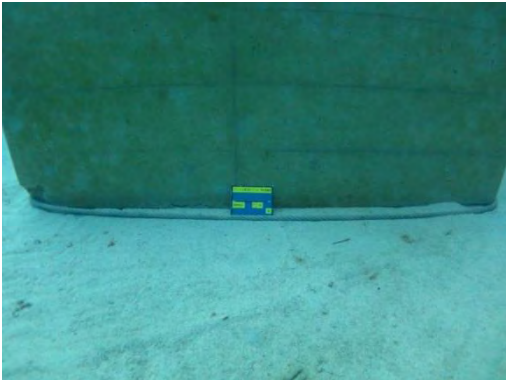

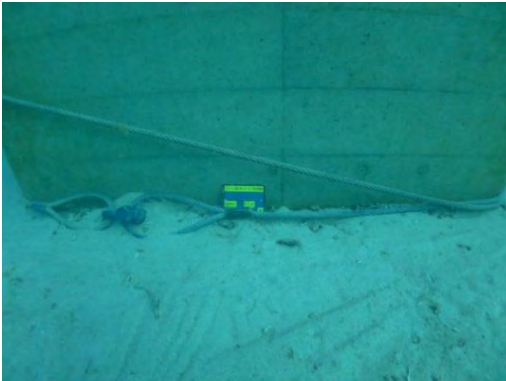

| 【凡例】 | |
|---------------------------------------|-------------|
| ■ | : フロート |
| ● | : プイ |
| ● | : オイルフェンス |
| ● | : 泊地 |
| ■ | : アンカー (既設) |
| — | : フロート (既設) |



周辺状況



※赤枠は当該地点を示す

| | |
|---|--|
|  |  |
| 北面 | 周辺状況 |
|  |  |
| 南面 | 係留索状況 |

調査地点 F19

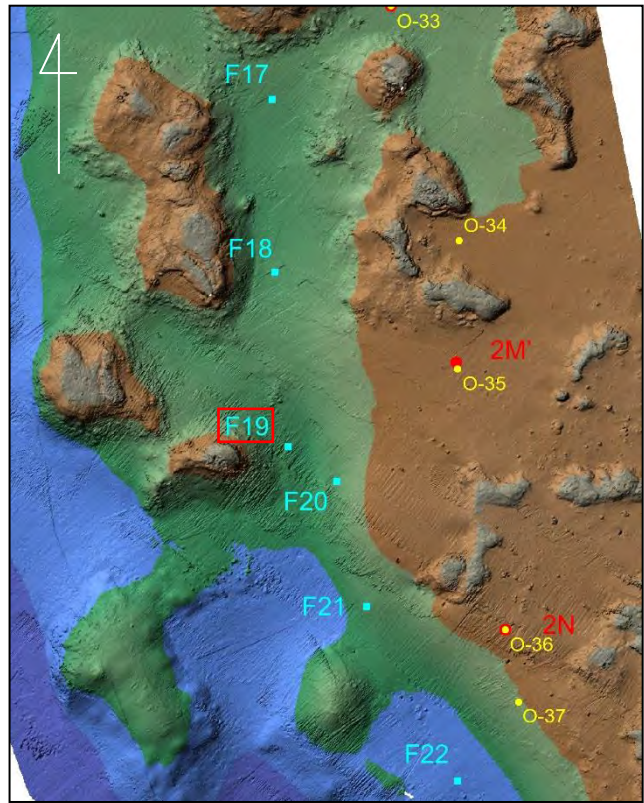
| 調査地点 | 調査方法 | サンゴ被度 | 環境留意の有無 | 備考 |
|--------------|------|-------|---------|--------------------------|
| フロート アンカー | 潜水 | 0 | — | 係留索が海草 ウミヒルモ群落と 接触 |

【凡例】

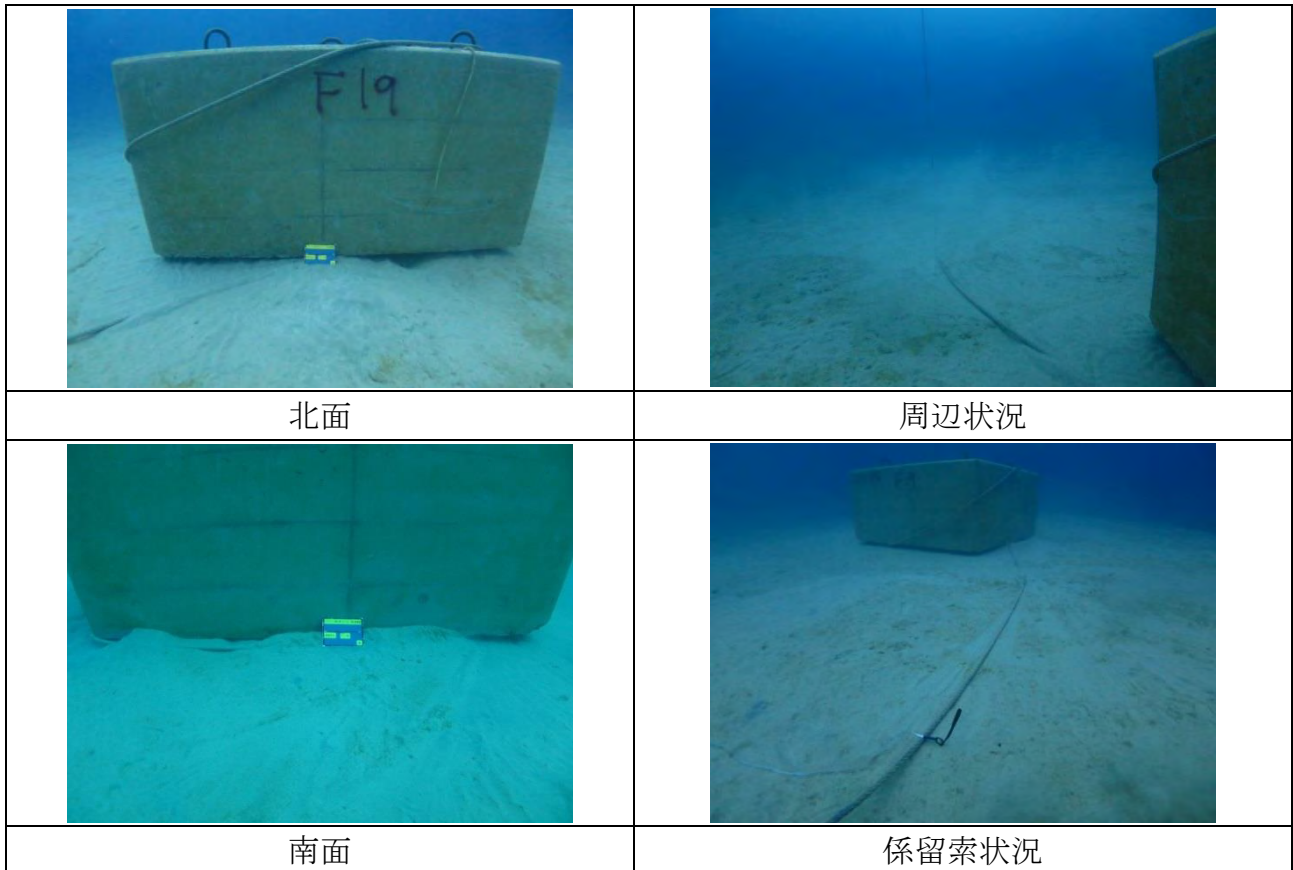
- : フロート
- : ブイ
- : オイルフェンス
- : 泊地
- : アンカー (既設)
- : フロート (既設)



周辺状況



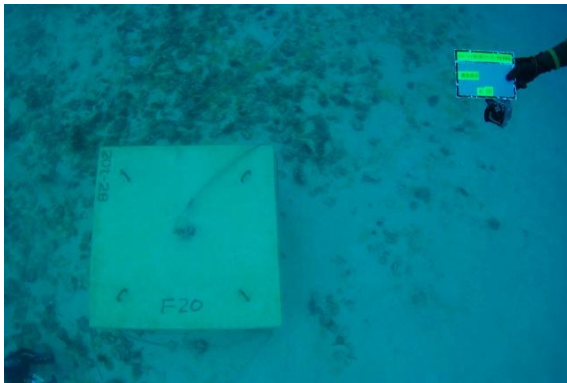
※赤枠は当該地点を示す



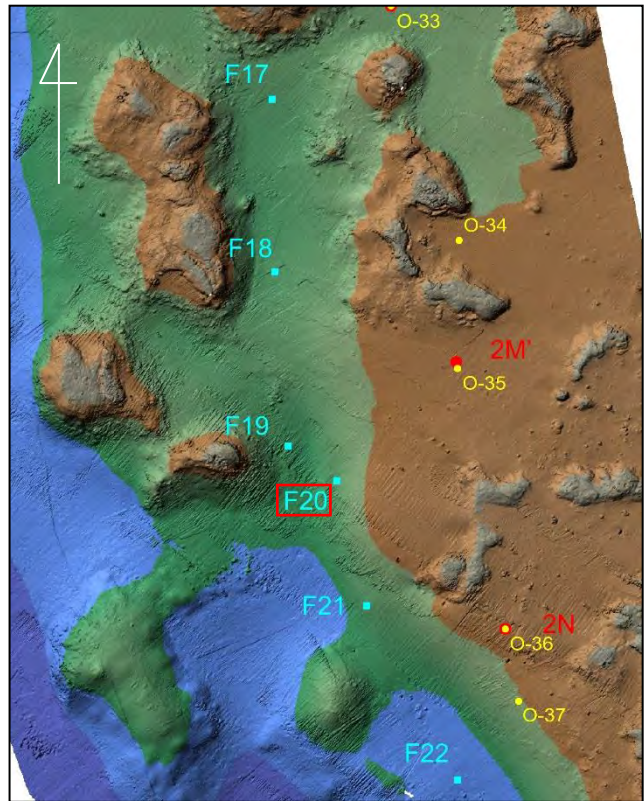
調査地点 F20

| 調査地点 | 調査方法 | サンゴ被度 | 環境留意の有無 | 備考 |
|--------------|------|-------|---------------|-------------|
| フロート アンカー | 潜水 | <5 | 係留索によるサンゴへの影響 | モンスン属1群体に影響 |

- 【凡例】
- : フロート
 - : ブイ
 - : オイルフェンス
 - : 泊地
 - : アンカー (既設)
 - : フロート (既設)



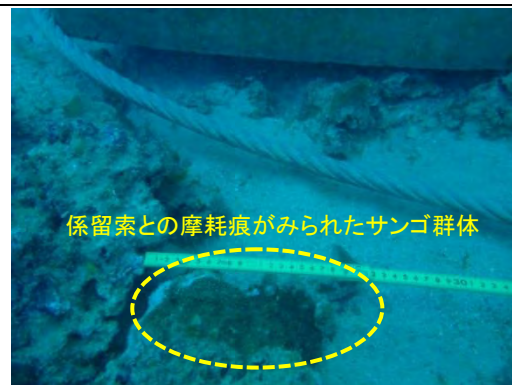
周辺状況



※赤枠は当該地点を示す



北面

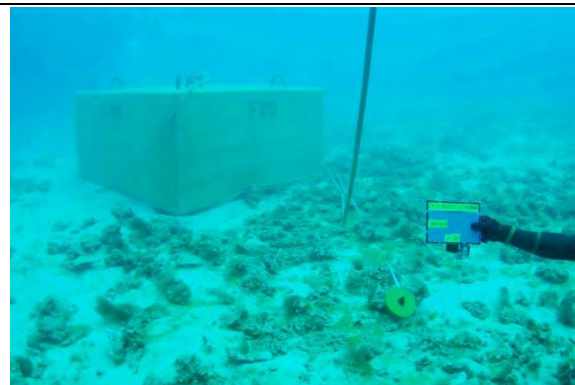


係留索との摩耗痕がみられたサンゴ群体

周辺サンゴの状況



南面

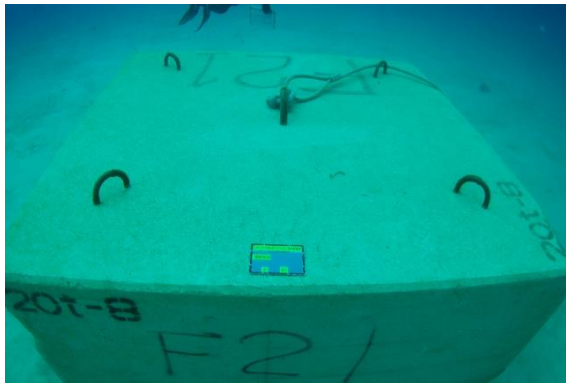


係留索状況

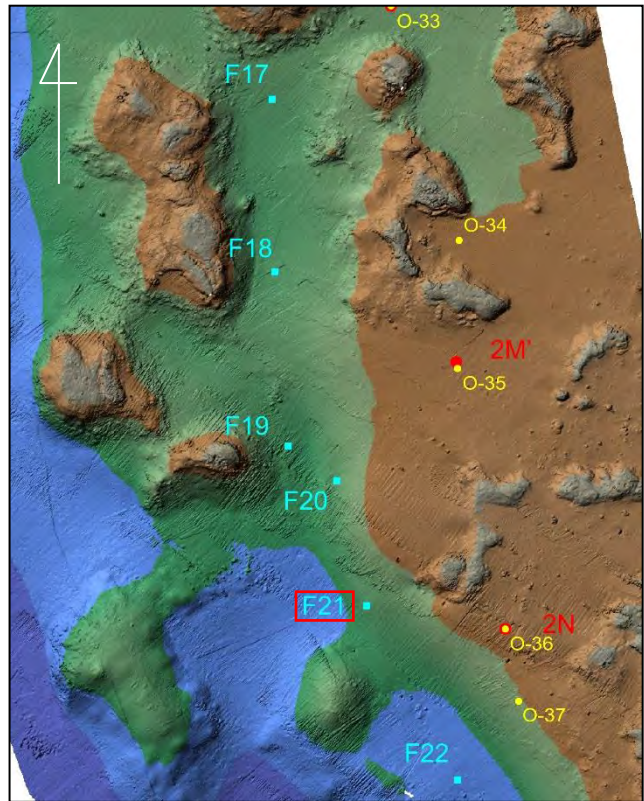
調査地点 F21

| 調査地点 | 調査方法 | サンゴ被度 | 環境留意の有無 | 備考 |
|--------------|------|-------|---------|----|
| フロート アンカー | 潜水 | <5 | - | - |

- 【凡例】
- : フロート
 - : ブイ
 - : オイルフェンス
 - : 泊地
 - : アンカー (既設)
 - : フロート (既設)



周辺状況



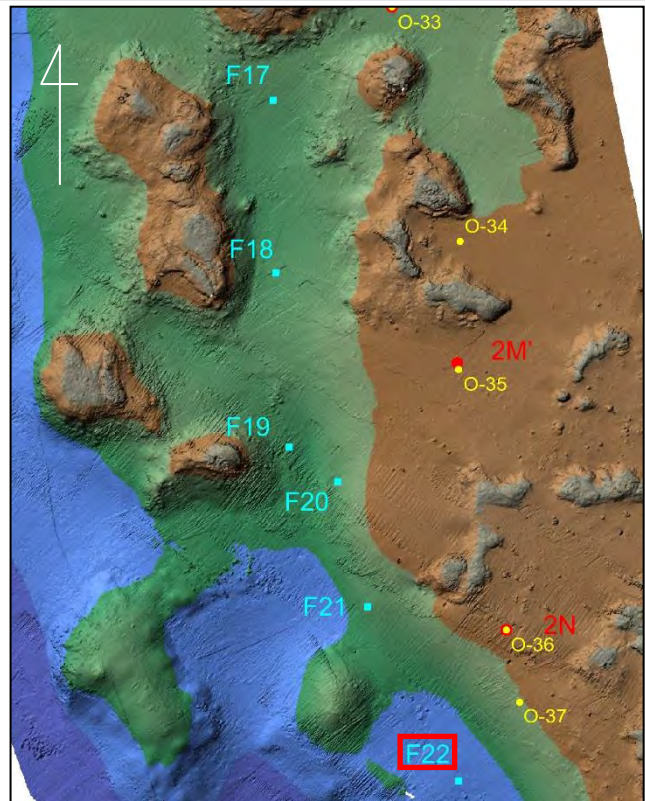
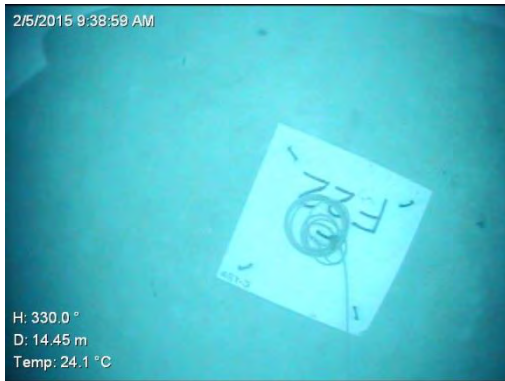
※赤枠は当該地点を示す

| | |
|-----------|--------------|
| | |
| <p>北面</p> | <p>周辺状況</p> |
| | |
| <p>南面</p> | <p>係留索状況</p> |

調査地点 F22

| 調査地点 | 調査方法 | サンゴ被度 | 環境留意の有無 | 備考 |
|--------------|------|-------|---------|----|
| フロート アンカー | ROV | 0 | - | - |

- 【凡例】
- : フロート
 - : ブイ
 - : オイルフェンス
 - : 泊地
 - : アンカー (既設)
 - : フロート (既設)

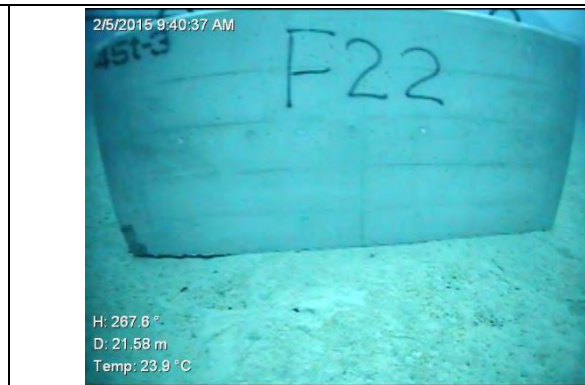


※赤枠は当該地点を示す

周辺状況



北面



東面



南面



西面

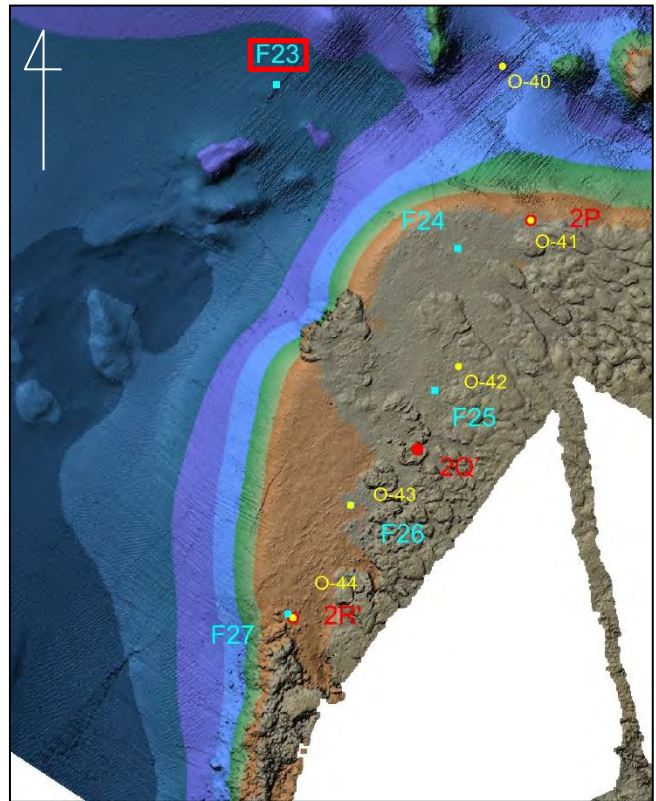
調査地点 F23

| 調査地点 | 調査方法 | サンゴ被度 | 環境留意の有無 | 備考 |
|--------------|------|-------|---------|------|
| フロート アンカー | ROV | 0 | - | 礫が散在 |

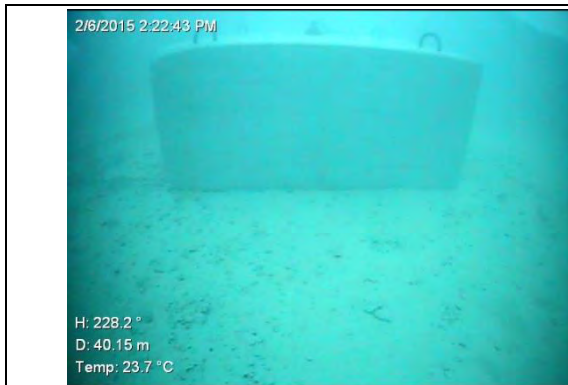
- 【凡例】
- : フロート
 - : ブイ
 - : オイルフェンス
 - : 泊地
 - : アンカー (既設)
 - : フロート (既設)



周辺状況



※赤枠は当該地点を示す



北面



東面



南面



西面

調査地点 F24

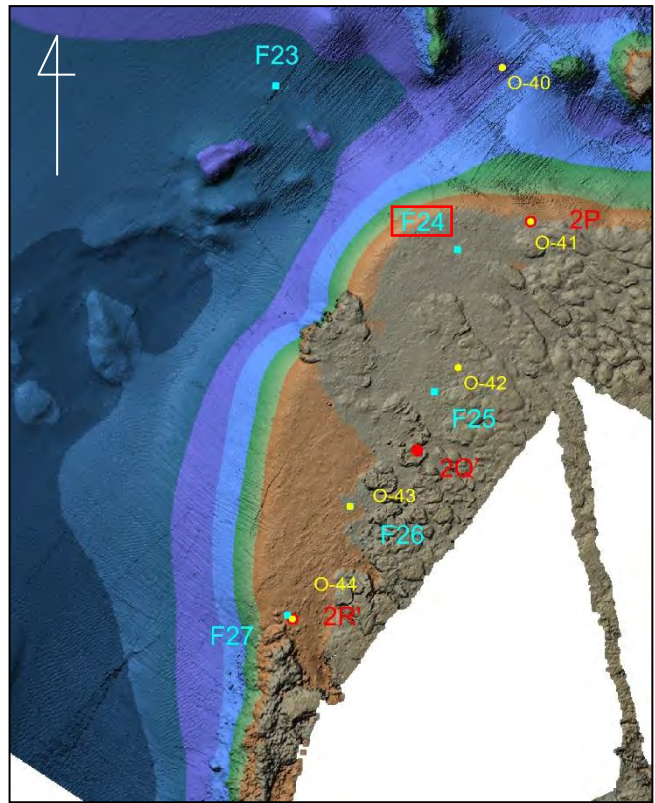
| 調査地点 | 調査方法 | サンゴ被度 | 環境留意の有無 | 備考 |
|--------------|------|-------|---------|----------------|
| フロート アンカー | 潜水 | <5 | — | 周辺の岩に係留索による摩耗跡 |

【凡例】

- : フロート
- : ブイ
- : オイルフェンス
- : 泊地
- : アンカー (既設)
- : フロート (既設)



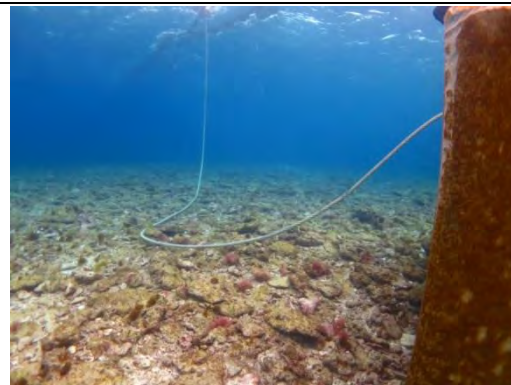
周辺状況



※赤枠は当該地点を示す



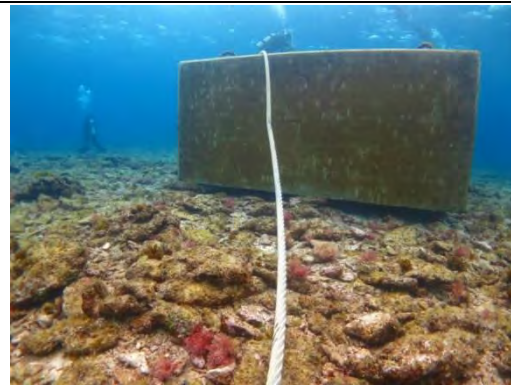
北面



周辺状況



南面



係留索状況

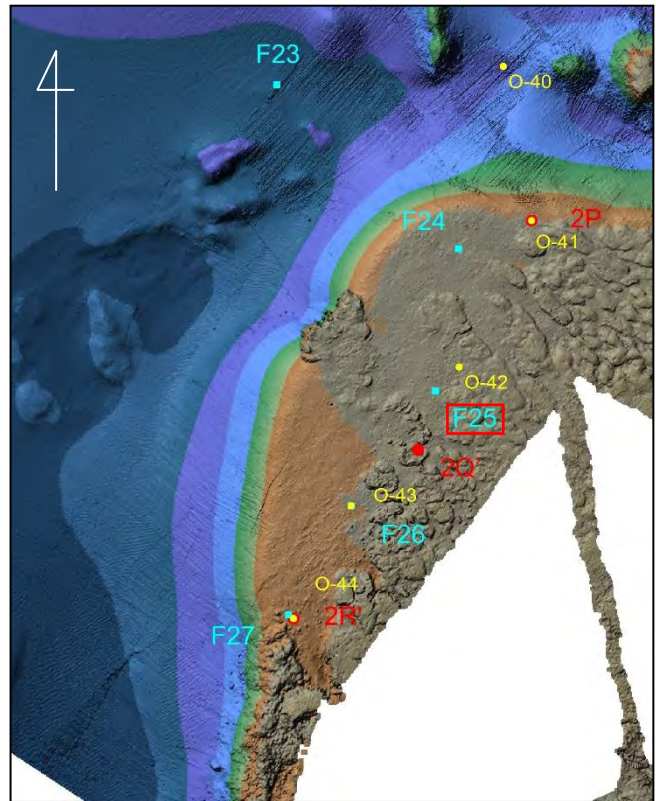
調査地点 F25

| 調査地点 | 調査方法 | サンゴ被度 | 環境留意の有無 | 備考 |
|--------------|------|-------|---------|----------------|
| フロート アンカー | 潜水 | <5 | — | 周辺の岩に係留索による摩耗跡 |

- 【凡例】
- : フロート
 - : ブイ
 - : オイルフェンス
 - : 泊地
 - : アンカー (既設)
 - : フロート (既設)



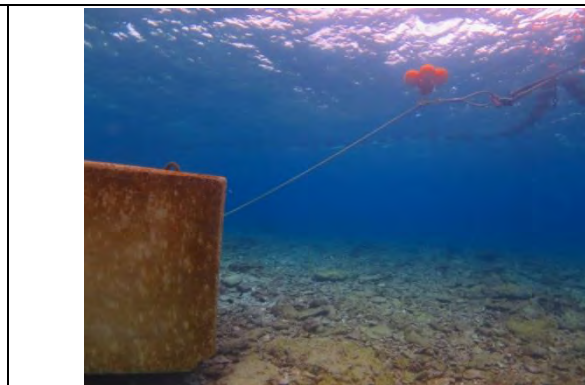
周辺状況



※赤枠は当該地点を示す



北面



周辺状況



南面



係留索状況

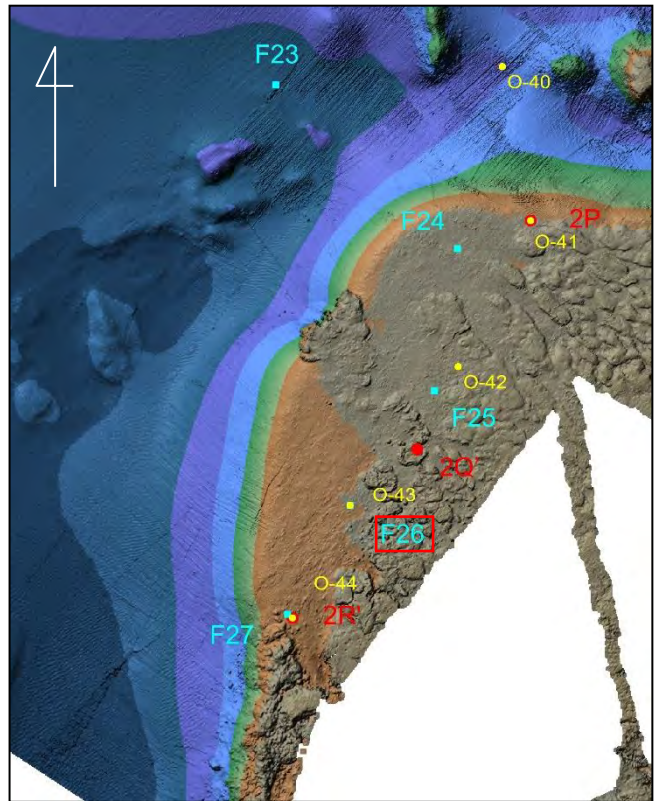
調査地点 F26

| 調査地点 | 調査方法 | サンゴ被度 | 環境留意の有無 | 備考 |
|--------------|------|-------|---------------|-----------------------|
| フロート アンカー | 潜水 | <5 | 係留索によるサンゴへの影響 | ハヤサイサンゴ属モンスンゴ属各1群体に影響 |

| 【凡例】 | |
|------|-------------|
| ■ | : フロート |
| ● | : ブイ |
| ● | : オイルフェンス |
| ● | : 泊地 |
| ■ | : アンカー (既設) |
| — | : フロート (既設) |



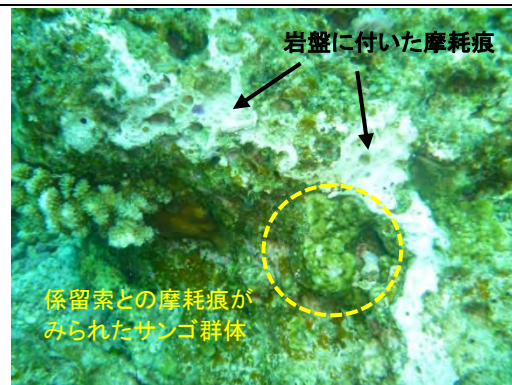
周辺状況



※赤枠は当該地点を示す



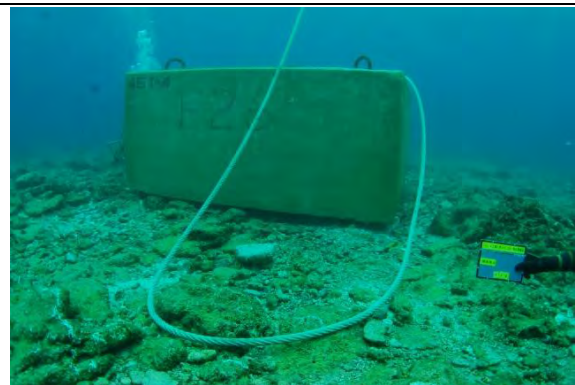
北面



周辺サンゴの状況



南面



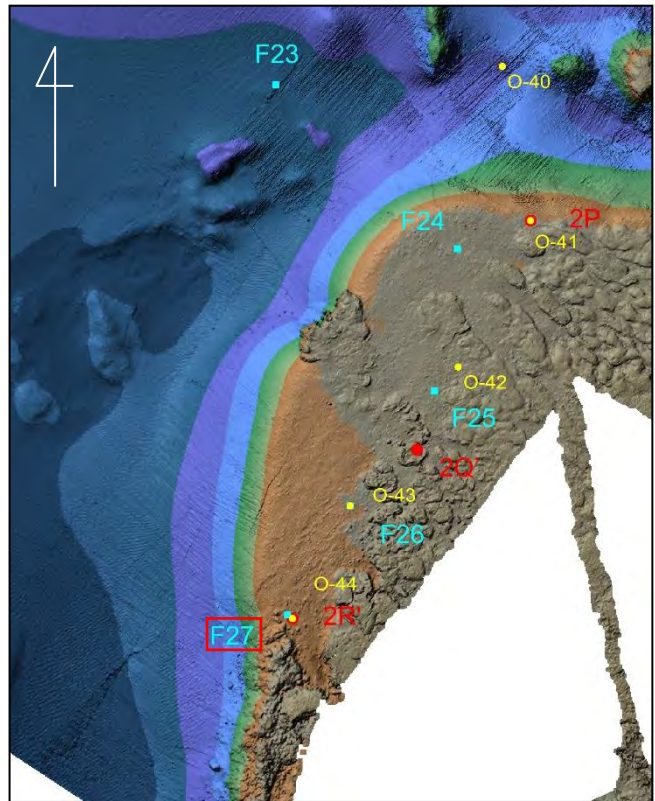
係留索状況

調査地点 F27

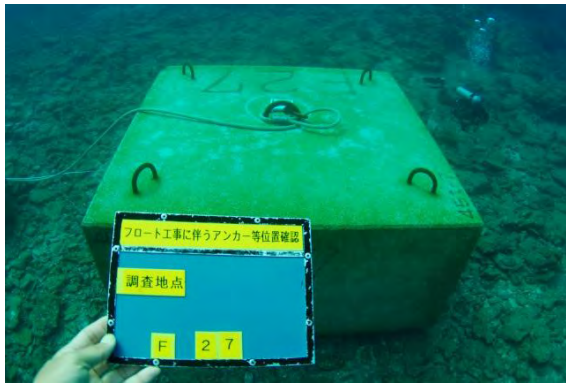
| 調査地点 | 調査方法 | サンゴ被度 | 環境留意の有無 | 備考 |
|--------------|------|-------|---------------------------------|---|
| フロート アンカー | 潜水 | <5 | アンカー下、 係留索による サンゴへの 影響 | アササンゴ属、ハナ ヤサイサンゴ属ハ マサンゴ属等4 群体に影響 |

【凡例】

- : フロート
- : ブイ
- : オイルフェンス
- : 泊地
- : アンカー (既設)
- : フロート (既設)



※赤枠は当該地点を示す



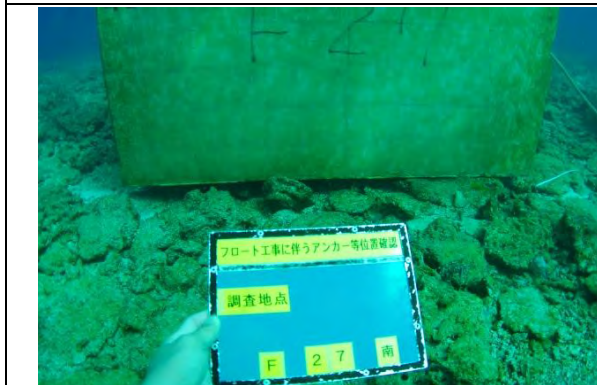
周辺状況



北面



アンカー下サンゴの状況



南面



係留索状況