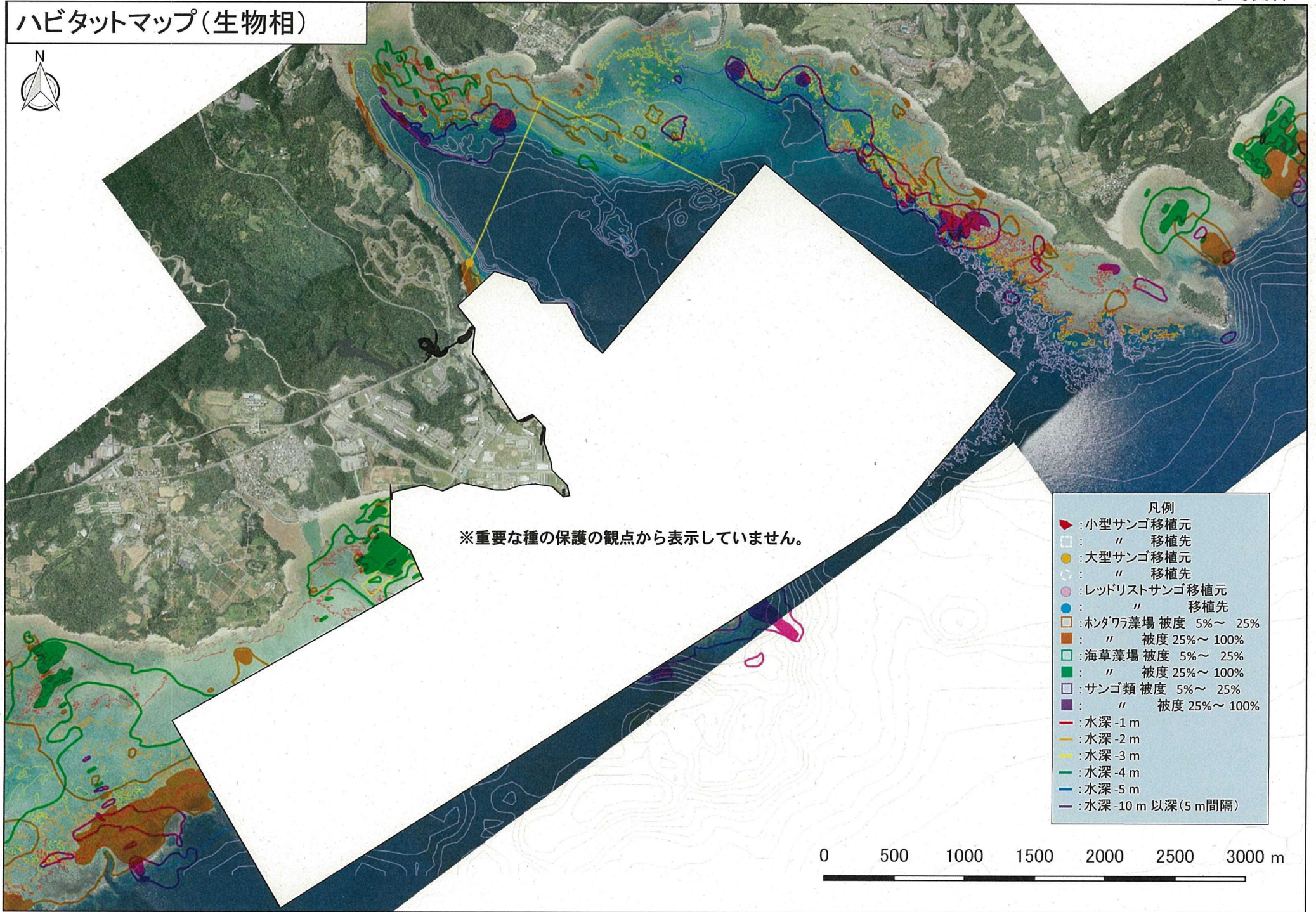
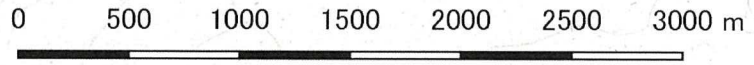


# ハビタットマップ(生物相)

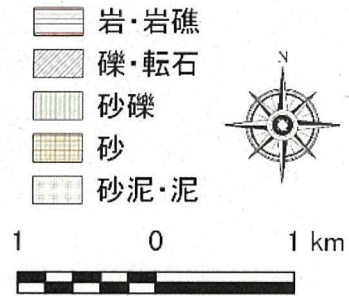
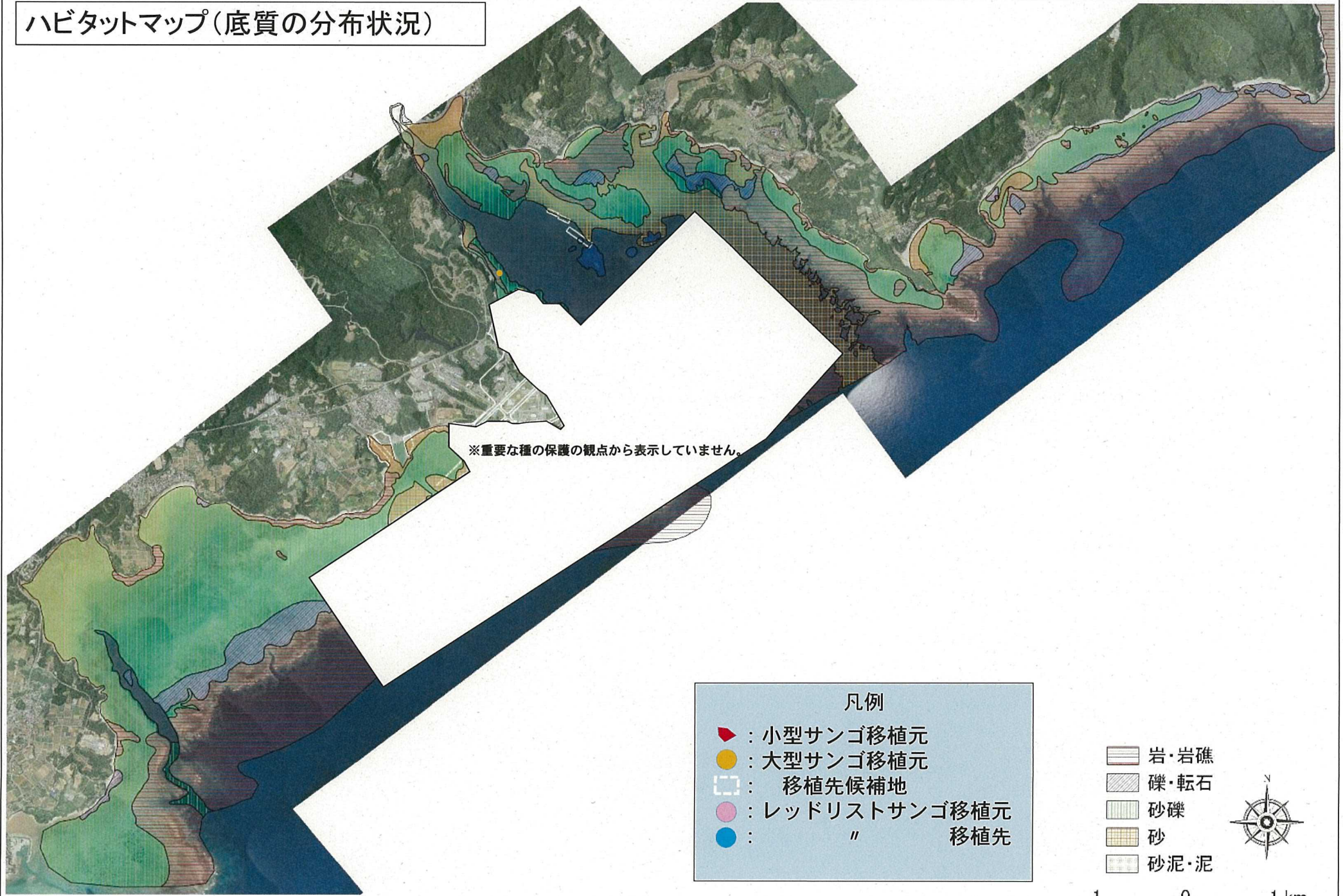


※重要な種の保護の観点から表示していません。

- 凡例
- ▲ : 小型サンゴ移植元
  - : " 移植先
  - : 大型サンゴ移植元
  - : " 移植先
  - : レッドリストサンゴ移植元
  - : " 移植先
  - : ホンダワラ藻場 被度 5% ~ 25%
  - : " 被度 25% ~ 100%
  - : 海草藻場 被度 5% ~ 25%
  - : " 被度 25% ~ 100%
  - : サンゴ類 被度 5% ~ 25%
  - : " 被度 25% ~ 100%
  - : 水深 -1 m
  - : 水深 -2 m
  - : 水深 -3 m
  - : 水深 -4 m
  - : 水深 -5 m
  - : 水深 -10 m 以深(5 m間隔)

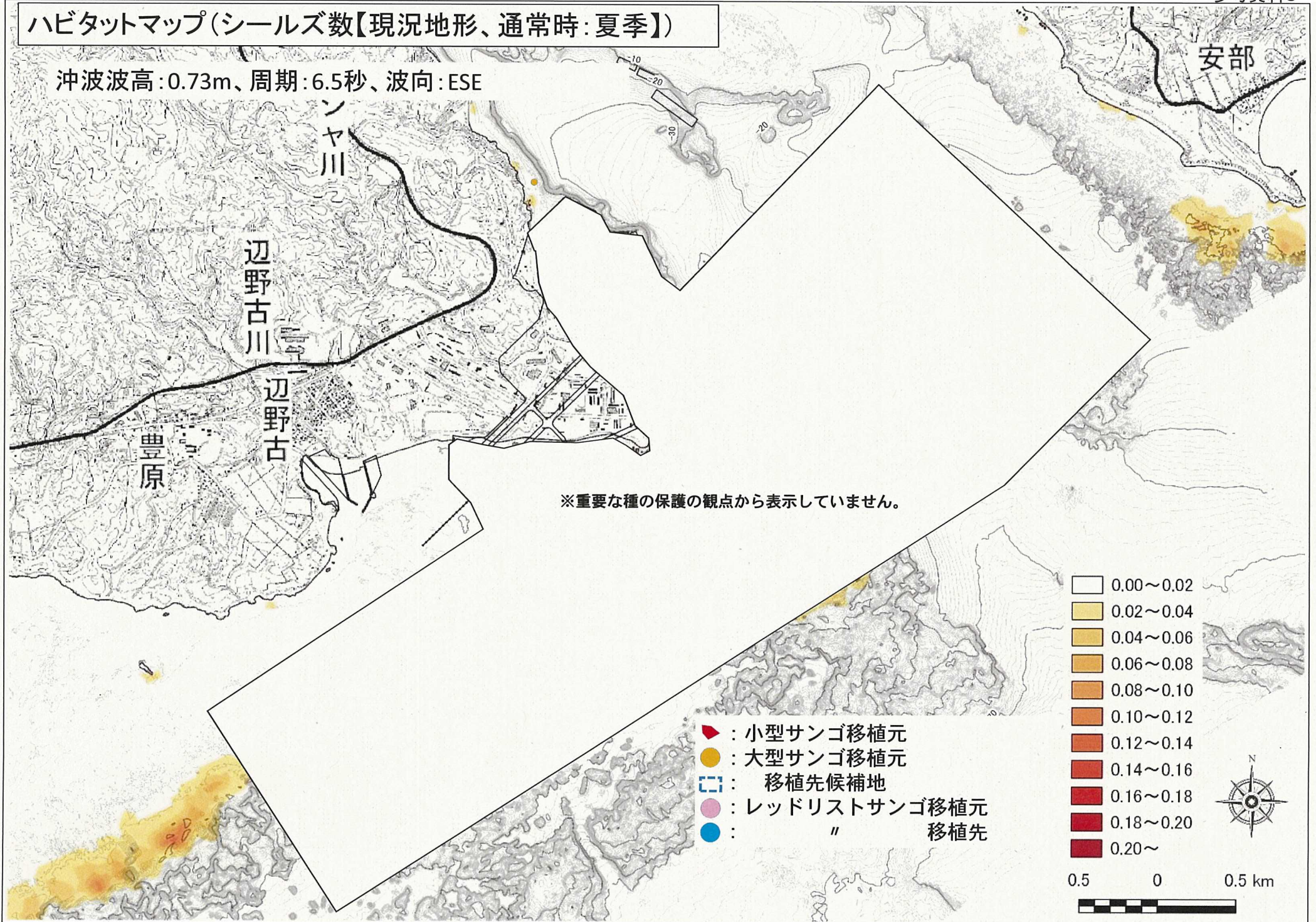


# ハビタットマップ(底質の分布状況)



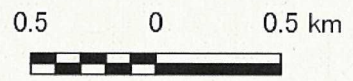
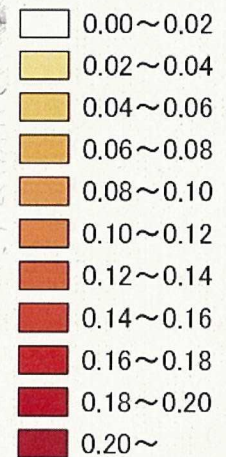
# ハビタットマップ(シールズ数【現況地形、通常時:夏季】)

沖波波高:0.73m、周期:6.5秒、波向:ESE



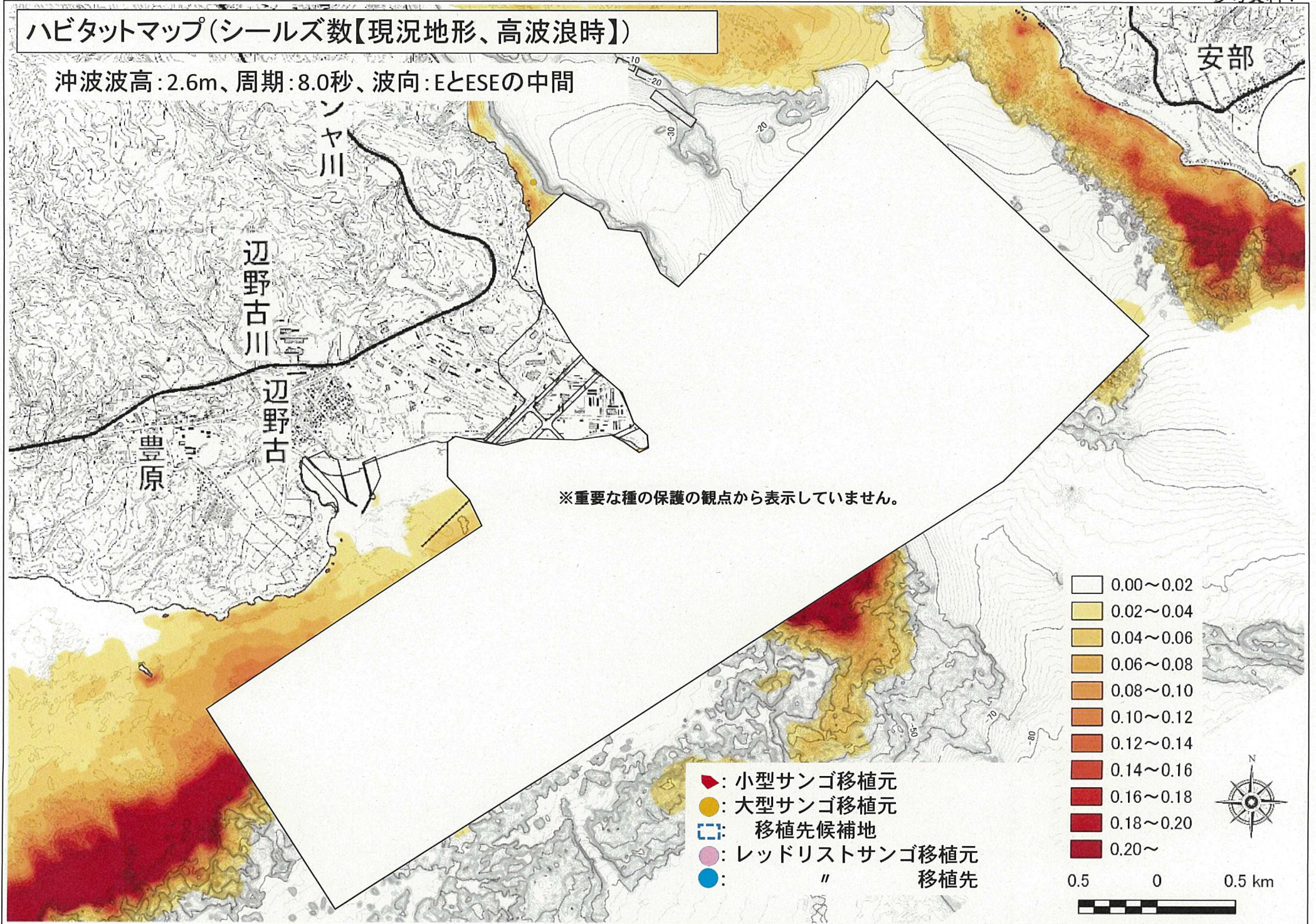
※重要な種の保護の観点から表示していません。

- ▲ : 小型サンゴ移植元
- : 大型サンゴ移植元
- : 移植先候補地
- : レッドリストサンゴ移植元
- : " 移植先



ハビタットマップ(シールズ数【現況地形、高波浪時】)

沖波波高:2.6m、周期:8.0秒、波向:EとESEの中間



安部

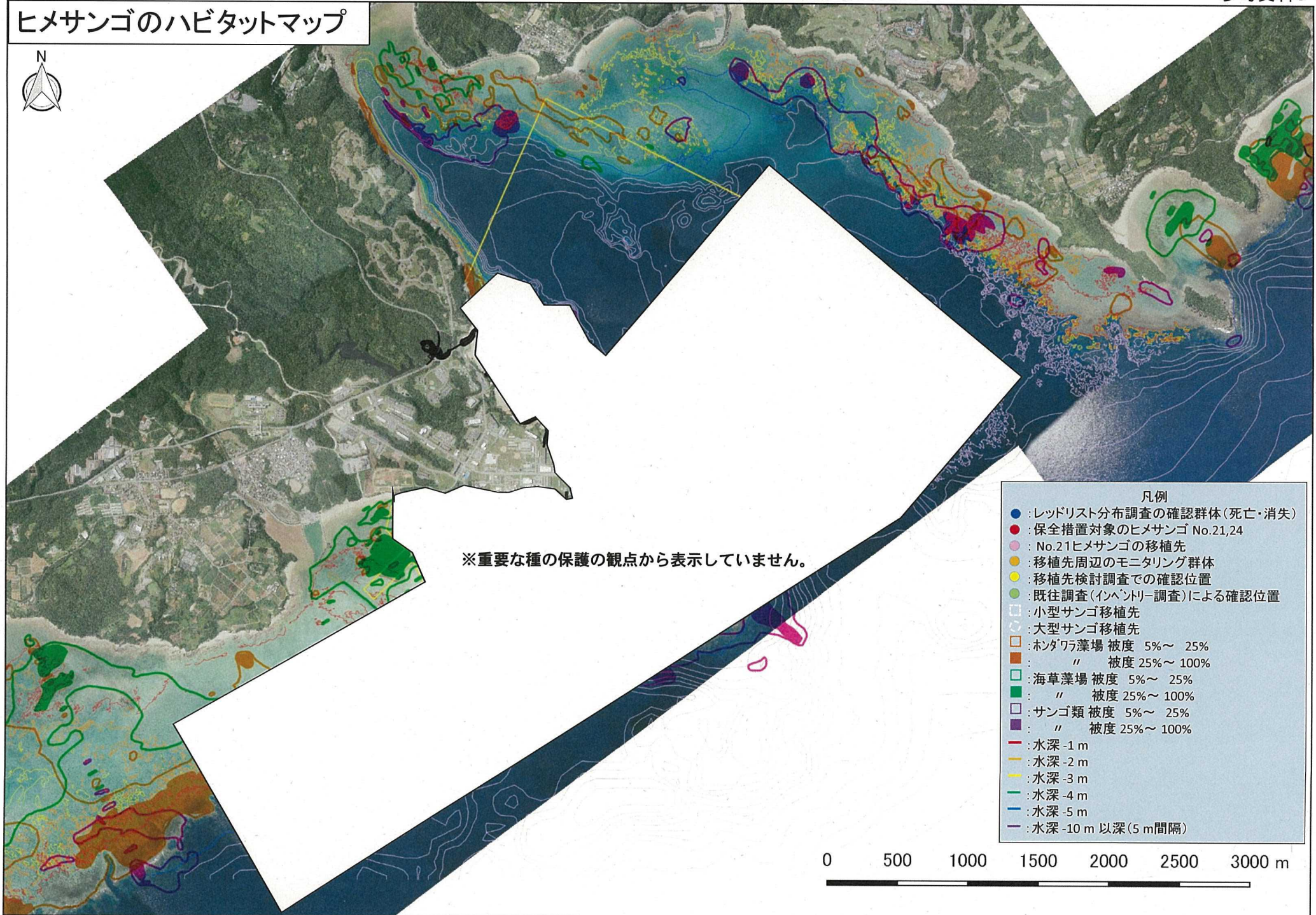
ンヤ川

辺野古川

辺野古

豊原

# ヒメサンゴのハビタットマップ



※重要な種の保護の観点から表示していません。

- 凡例
- : レッドリスト分布調査の確認群体(死亡・消失)
  - : 保全措置対象のヒメサンゴ No.21,24
  - : No.21ヒメサンゴの移植先
  - : 移植先周辺のモニタリング群体
  - : 移植先検討調査での確認位置
  - : 既往調査(インベントリー調査)による確認位置
  - : 小型サンゴ移植先
  - : 大型サンゴ移植先
  - : ホンダワラ藻場 被度 5% ~ 25%
  - : " " 被度 25% ~ 100%
  - : 海草藻場 被度 5% ~ 25%
  - : " " 被度 25% ~ 100%
  - : サンゴ類 被度 5% ~ 25%
  - : " " 被度 25% ~ 100%
  - : 水深 -1 m
  - : 水深 -2 m
  - : 水深 -3 m
  - : 水深 -4 m
  - : 水深 -5 m
  - : 水深 -10 m 以深(5 m 間隔)

