

写真



写真 (No.125④)
嘉陽層の互層を赤色土化した洪積世の堆積物が不整合に覆っている。
赤白ポールの下端が不整合面で、下端下が嘉陽層互層、下端上が砂丘砂や赤色土化した洪積世堆積物である。

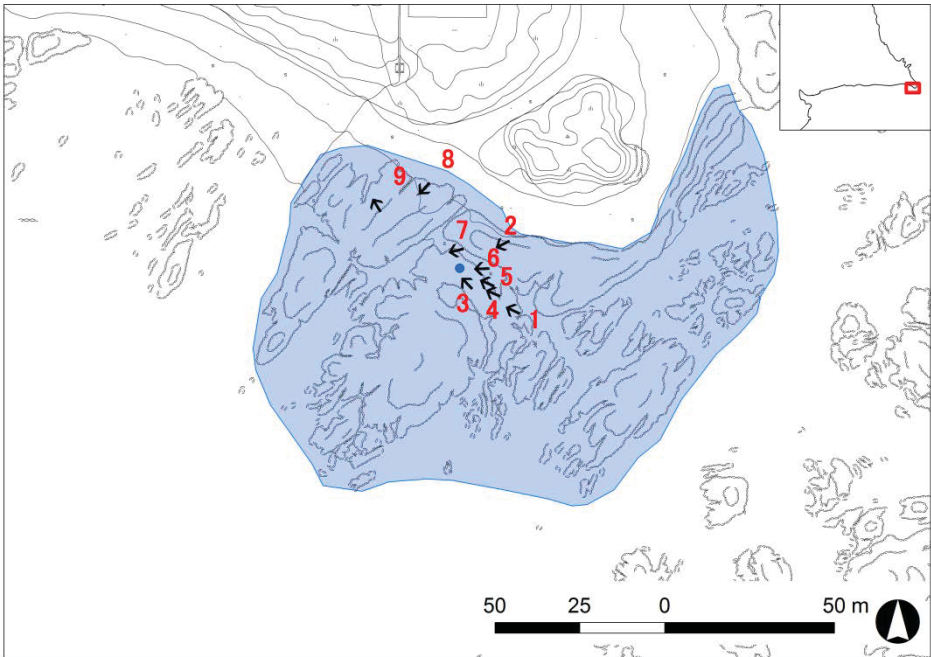


写真 (No.125⑤)
同上。
赤白ポールの下端が不整合面。
イネ科草本や海濱植物のハマヒルガオが侵入しつつある。



写真 (No.125⑥)
同上。
嘉陽層互層の走向・傾斜は、N50E、26°(NW)で北西向きに傾斜している。

付表- 4.2.2.36(1) 重要な地形・地質の記録の整理結果(No.126)

No.	126
種類	波蝕棚
調査年月日	平成 26(西暦 2014)年 6 月 27 日及び 7 月 2 日
概要	<p>辺野古崎の岬の先端から南西約 50m に位置する波蝕棚で海岸線に沿って幅約 150m、沖合に向かって 80~100m に及ぶ波蝕棚である。汀線に近い場所に見事な非対称褶曲が観察できる。この波蝕棚は、「名護・やんばるの地質」(名護博物館、2011)の p113 の第 12.141 図に非対称褶曲として紹介されている。</p>
位置	 <div data-bbox="411 1323 844 1487" style="border: 1px solid black; padding: 5px; margin-top: 10px;"> <p>【No.126 観測点座標】</p> <ul style="list-style-type: none"> ・緯度:26° 31' 13.4868" ・経度:128° 03' 08.5815" ・標高(EL):0.724m ・標高(DL):1.887m </div>
形状・構造	<p>辺野古崎の南西側、岬の先端寄りの辺野古西方海岸に広がる波蝕棚。非対称褶曲や軸が直線的な円筒状褶曲等、見事な褶曲がみられる。走向・傾斜は、S40W、28° (NW)である。</p>
規模	<p>辺野古崎の南西側に、海岸線に沿って約 150m、沖合に向かって約 80~100m の範囲にみられる。</p>
その他 (保存状態)	<p>保存状態は良好であるが、汀線付近は砂礫が堆積し、波蝕棚の一部が埋もれている。</p>

代表地点の周辺4方向からの写真

【No.126 観測点座標】

- ・緯度:26° 31' 13.4868"
- ・経度:128° 03' 08.5815"
- ・標高(EL):0.724m
- ・標高(DL):1.887m



調査地点:No.126(波蝕棚)

撮影日時:2014.6.27 9:40



位置情報:緯度 26° 31' 13.33"
経度 128° 03' 08.58"
撮影方向:北西



位置情報:緯度 26° 31' 13.31"
経度 128° 03' 08.37"
撮影方向:北東



位置情報:緯度 26° 31' 13.63"
経度 128° 03' 08.39"
撮影方向:南南東



位置情報:緯度 26° 31' 13.78"
経度 128° 03' 08.68"
撮影方向:南南西

写真

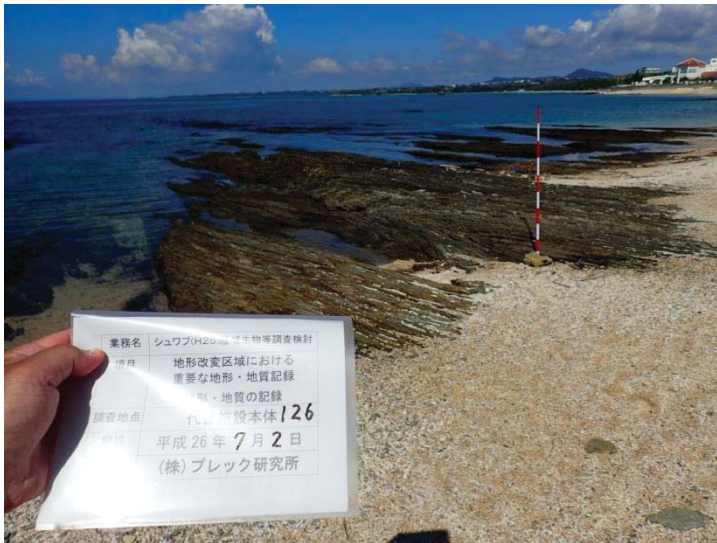


写真 (No.126①)
波蝕棚に嘉陽層の良好な露出がみられる。



写真 (No.126②)
同上。
汀線付近から沖合にかけて見事な非対称褶曲がみられ、観察にも適している。
走向・傾斜は、
N40E、30° (NW)。



写真 (No.126③)
同上。
対称軸が10m以上にわたって追跡できる見事な非対称褶曲が観察できる。

写真



写真 (No.126④)
対称軸が 10m 以上にわたって追跡できる見事な非対称褶曲が観察できる。「名護・やんばるの地質」の p113 の第 12.141 図の写真とほぼ同一地点、同一撮影方向である。



写真 (No.126⑤)
同上。
嘉陽層の互層。
非対称褶曲。



写真 (No.126⑥)
同上。
嘉陽層の互層。
非対称褶曲。

写真



写真 (No.126⑦)
同上。
嘉陽層の互層。
非対称褶曲。



写真 (No.126⑧)
嘉陽層の互層。
走向・傾斜は、
S40W、28° (NW)
で、北西向きに傾斜
している。



写真 (No.126⑨)
同上。

付表- 4.2.2.37(1) 重要な地形・地質の記録の整理結果 (No. 127)

No.	127
種類	波蝕棚
調査年月日	平成 26(西暦 2014)年 6 月 30 日及び 7 月 2 日
概要	<p>辺野古崎の西方約 250m に位置する辺野古崎西方海岸の波蝕棚である。No.126 の波蝕棚と連続し、辺野古崎周辺の広大な波蝕棚を形成している。</p> <p>嘉陽層の互層が主体であるが、褶曲もみられる。</p>
位置	 <div data-bbox="422 1265 858 1433" style="border: 1px solid black; padding: 5px; margin-top: 10px;"> <p>【No.127 観測点座標】</p> <ul style="list-style-type: none"> ・緯度:26° 31' 15.4173" ・経度:128° 03' 03.4044 ・標高(EL):0.770m ・標高(DL):1.933m </div>
形状・構造	<p>辺野古崎の西側、No.126 の波蝕棚と連続する辺野古崎西方海岸にみられる波蝕棚である。位置データを得るために行った測量地点の波蝕棚周辺の汀線付近には砂が堆積し、砂浜が広がっている。走向・傾斜は、S50W、35° (NNW)で、北側に傾いている。嘉陽層の互層が主体であるが、褶曲もみられる。</p>
規模	<p>海岸線に沿って幅約 150m、沖合に向かって 50~70m の波蝕棚である。</p>
その他 (保存状態)	<p>保存状態は良好であるが、汀線付近は砂浜が発達し、波蝕棚の一部がトンボロ状に陸と繋がっている。</p>

代表地点の周辺4方向からの写真

【No.127 観測点座標】

- ・緯度:26° 31' 15.4173"
- ・経度:128° 03' 03.4044"
- ・標高(EL):0.770m
- ・標高(DL):1.933m



業務名	シュワブ(H25)陸域生物等調査検討
項目	地形改変区域における重要な地形・地質記録 地形・地質の記録
調査地点	代替施設本体/27
期日	平成26年6月30日
受注者	(株)プレック研究所

調査地点:No.127(波蝕棚)

撮影日時:2014.6.30 16:02



位置情報:緯度 26° 31' 16.07"
経度 128° 03' 03.62"
撮影方向:南



位置情報:緯度 26° 31' 15.84"
経度 128° 03' 03.07"
撮影方向:南東



位置情報:緯度 26° 31' 15.36"
経度 128° 03' 03.39"
撮影方向:北北東



位置情報:緯度 26° 31' 15.81"
経度 128° 03' 03.91"
撮影方向:南西

付表- 4.2.2.37(3) 重要な地形・地質の記録の整理結果(No.127)

写真



写真 (No.127①)
波蝕棚。
汀線周辺には砂が堆積し、砂浜になっている。



写真 (No.127②)
同上。

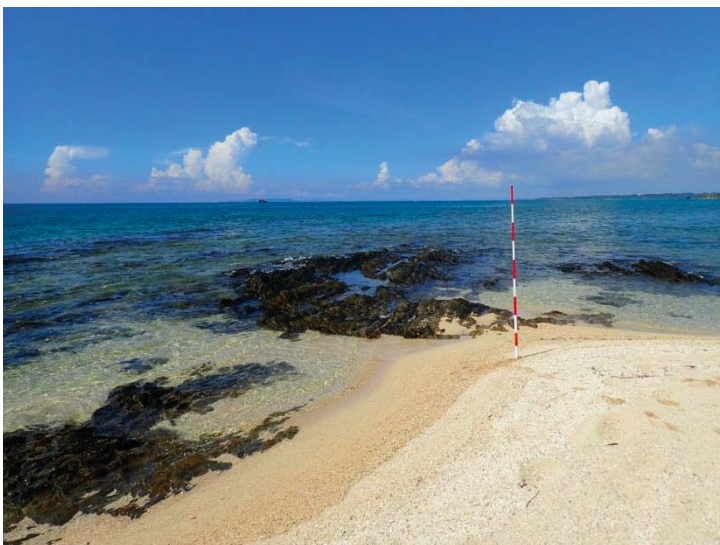


写真 (No.127③)
同上。

写真



写真 (No.127④)
波蝕棚。
嘉陽層の互層。
走向・傾斜は、
S50W、35° (NNW)
で、北向きに傾いて
いる。

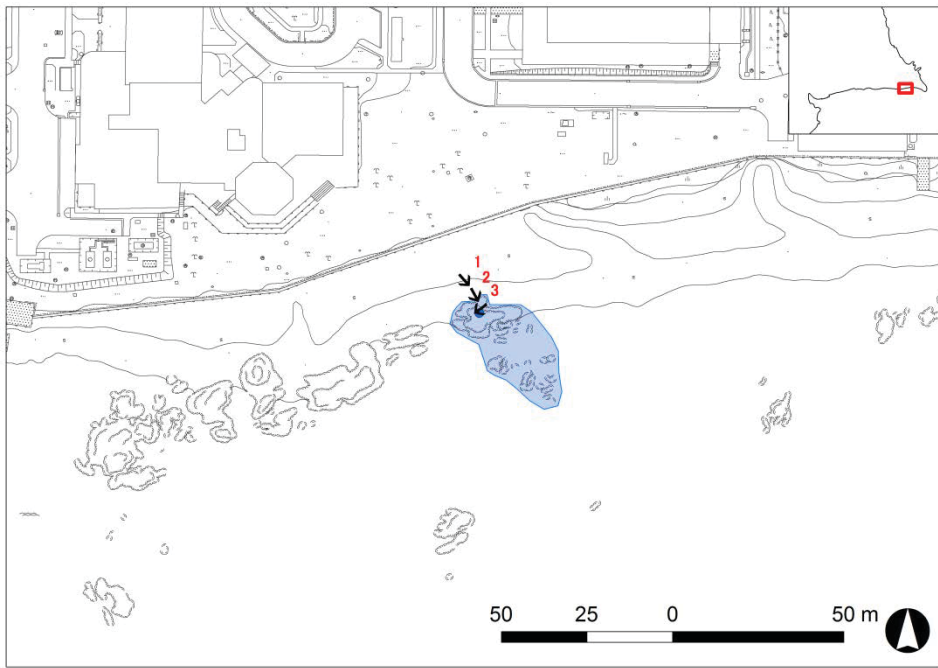


写真 (No.127⑤)
同上。



写真 (No.127⑥)
同上。西方から波
蝕棚を望む。
波蝕棚がトンボロ
状に繋がっている。
遠方に見えるの
は、辺野古崎と沖
合の平島である。

付表- 4.2.2.38(1) 重要な地形・地質の記録の整理結果 (No.128)

No.	128
種類	波蝕棚
調査年月日	平成 26(西暦 2014)年 6 月 30 日及び 7 月 2 日
概要	辺野古崎の西方約 400m に位置する辺野古崎西方海岸の波蝕棚。 海岸線には砂浜が連続している。No.129 の波蝕棚と連続している。 波蝕棚は嘉陽層の砂岩・泥岩が卓越する互層である。
位置	 <div data-bbox="416 1211 852 1384" style="border: 1px solid black; padding: 5px; margin-top: 10px;"> <p>【No.128 観測点座標】</p> <ul style="list-style-type: none"> ・緯度: 26° 31' 15.3357" ・経度: 128° 02' 57.1008" ・標高(EL): 1.026m ・標高(DL): 2.189m </div>
形状・構造	辺野古崎の西方の辺野古西方海岸、堤防から 30~40m 離れた場所の波蝕棚で、海岸線には砂浜が連なる。地層の縞状構造は海岸線にほぼ平行で、汀線に近い波蝕棚の走向・傾斜は、S80W、45° (NNW) で、北北西向きに傾いている。
規模	海岸線に沿い、幅約 20m、沖合に向かって約 30m の大きさ。 No.129 の波蝕棚と連続する。
その他 (保存状態)	保存状態は良好であるが、汀線付近は砂が堆積し砂浜になっている。

代表地点の周辺4方向からの写真

【No.128 観測点座標】

- ・緯度:26° 31' 15.3357"
- ・経度:128° 02' 57.1008"
- ・標高(EL):1.026m
- ・標高(DL):2.189m



調査地点:No.128(波蝕棚)

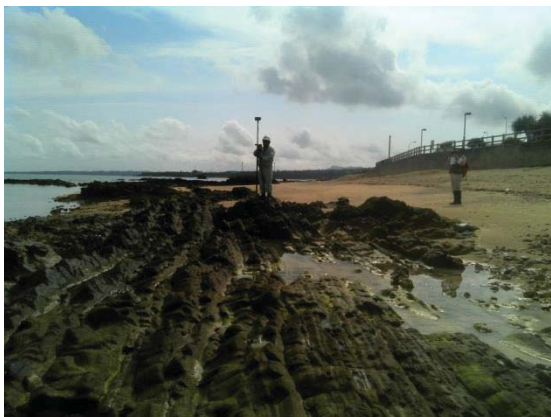
撮影日時:2014.6.30 16:13



位置情報:緯度 26° 31' 15.87"
経度 128° 02' 57.07"
撮影方向:南南東



位置情報:緯度 26° 31' 15.80"
経度 128° 02' 57.53"
撮影方向:南



位置情報:緯度 26° 31' 15.59"
経度 128° 02' 57.64"
撮影方向:西北西



位置情報:緯度 26° 31' 15.53"
経度 128° 02' 56.69"
撮影方向:東南東