



図-3.3 環境省の調査によるジュゴン確認地点及び食跡確認位置

資料：「平成17年度 ジュゴンと藻場の広域的調査報告書」平成18年3月、環境省

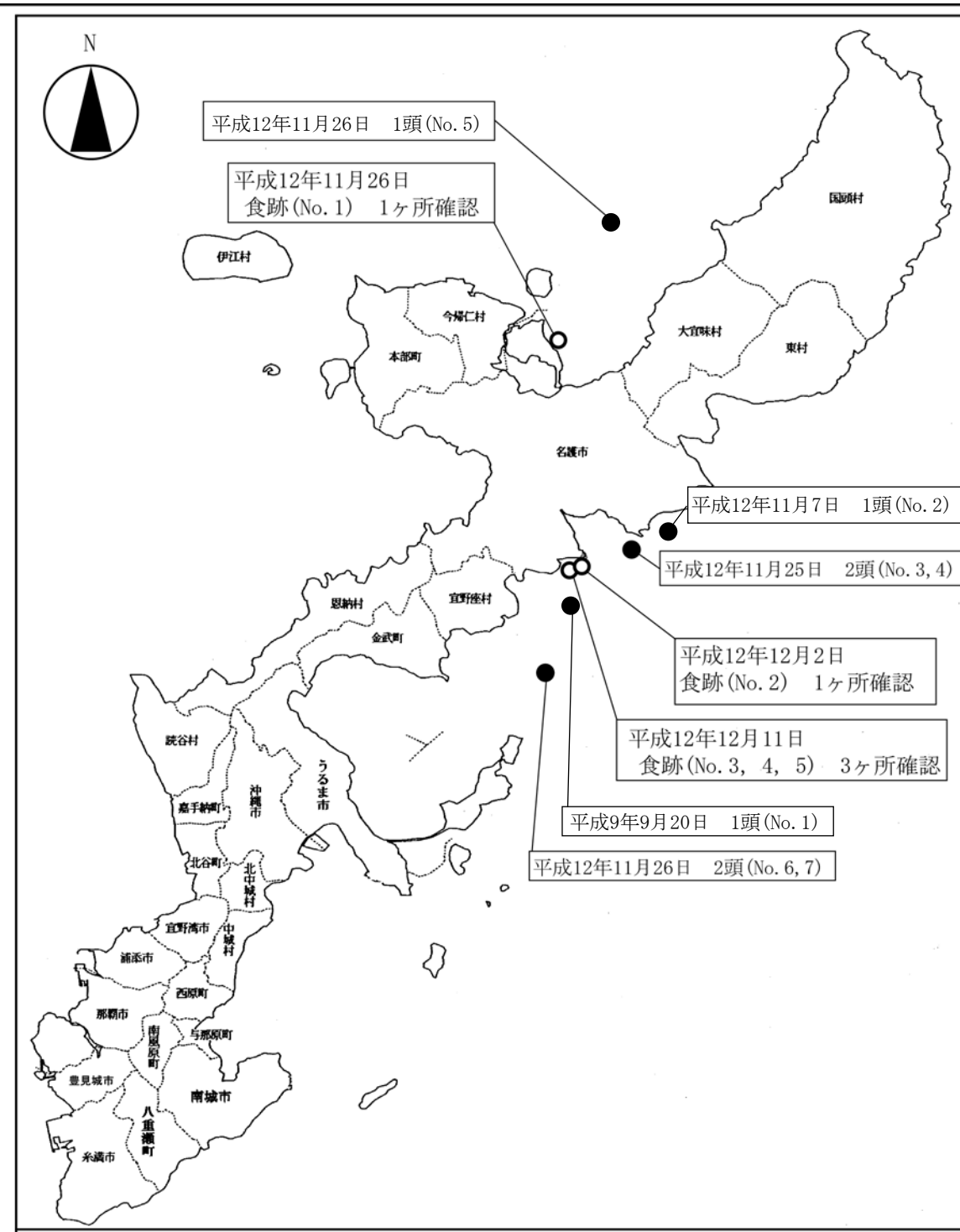


図-3.4 那覇防衛施設局の調査によるジュゴン確認地点及び食跡確認位置

● : 確認地点
○ : 食跡確認位置

資料1：「シュワブ沖調査結果報告書」平成9年11月、普天間飛行場移設対策本部
2：「第6回代替施設協議会資料(「ジュゴンの生息状況に係る予備的調査」の結果について)」平成13年3月、防衛庁

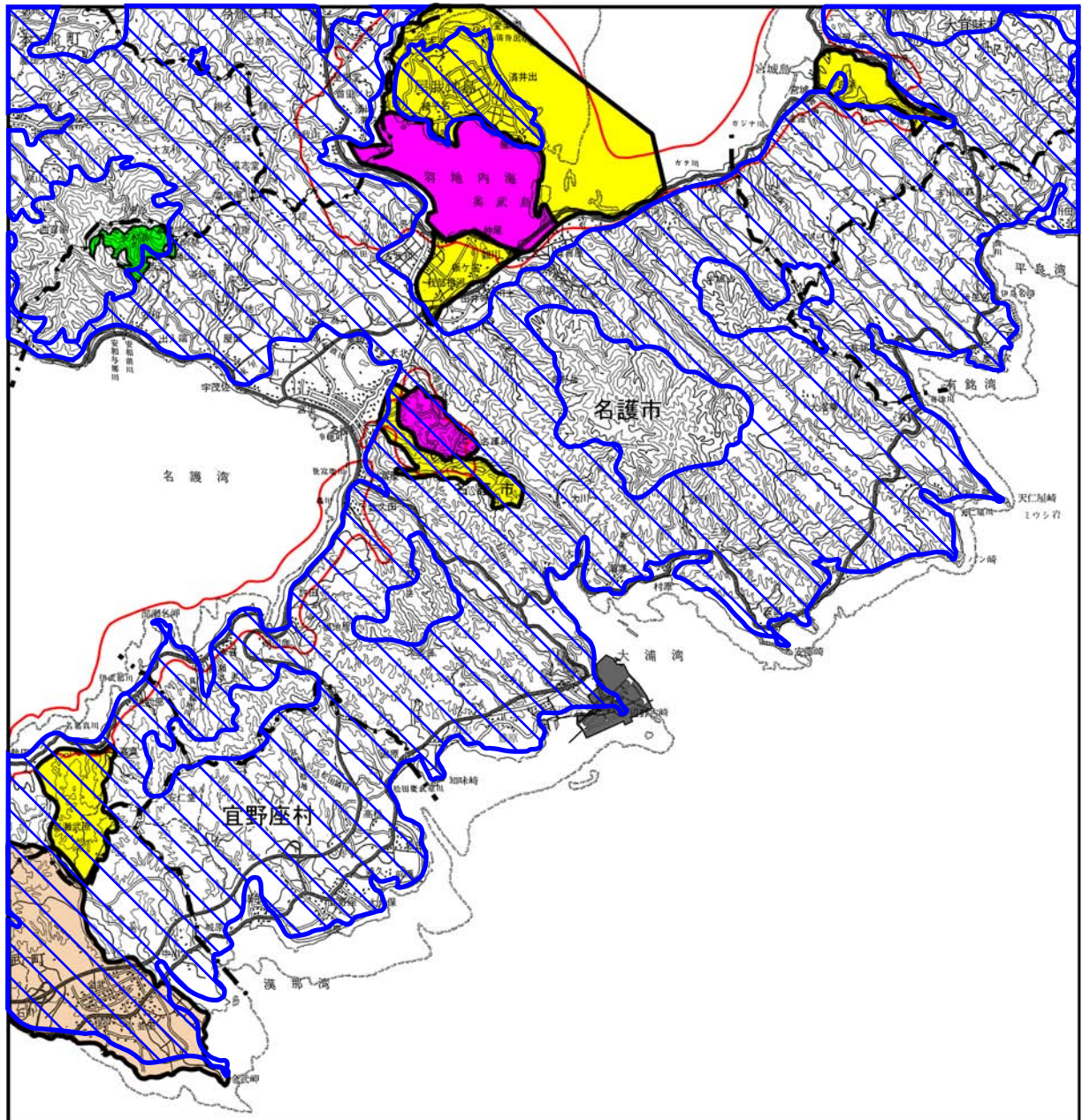



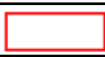



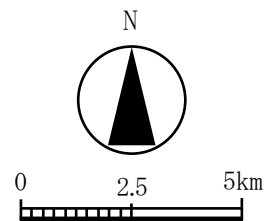
図-3.5(1) 自然関係総括図

-  : 代替施設
-  : 作業ヤード等
-  : 市町村界

自然環境保全地域	
凡例	区分
	自然公園
	自然環境保全地域

景観資源	
凡例	区分
	海成段丘

鳥獣保護区の設定状況	
凡例	区分
	鳥獣保護区
	特別保護地区
	休猟区



資料1 : 「第3回自然環境保全基礎調査(沖縄県自然環境情報図)」(1989年、環境庁)
 2 : 「沖縄県土地利用規制現況図」平成17年3月、沖縄県企画開発部
 3 : 「沖縄県鳥獣保護区等位置図 平成20年度」沖縄県文化環境部自然保護課

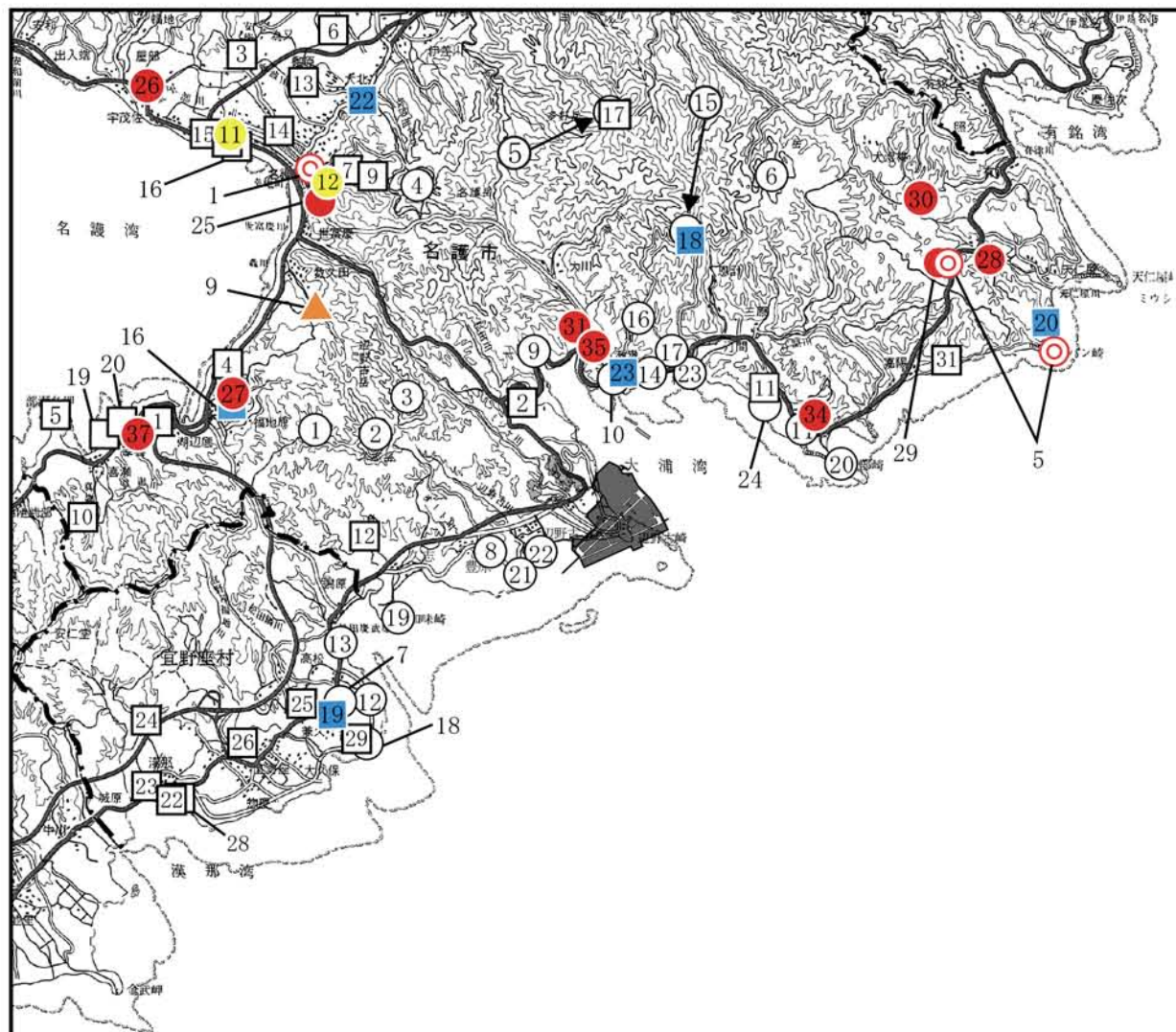


図-3.5(2) 自然関係総括図

種別	No.	名称
国指定 天然記念物	1	名護のひんぷんガジマル
	2	オカヤドカリ
	3	カラスバト
	4	ジュゴン
	5	名護市嘉陽層の褶曲
	6	屋我地運天原サバヤ貝塚
	7	改決羽地川碑記
	8	古我知焼窯跡
県指定史跡	9	轟の滝
	10	嘉津宇岳安和岳八重岳自然保護区
県指定 天然記念物	11	宮里前の御嶽のハスノハギリ林
	12	名護番所跡のフクギ群
	13	フタオチョウ
	14	コノハチョウ
	15	クロイワトカゲモドキ (マダラトカゲモドキを含む)
	16	許田の手水
	17	オランダ墓
	18	瀬嵩さんたち原のハル石
	19	松田の馬場及び松並木
	20	天仁屋パンサチの火立跡
	21	古我知うち原のハル石
	22	幸地又かうち原のハル石
	23	久志間切番所ガ
	24	済井出のアコウ
市町村指定 史跡	25	東江のミフクラギ
	26	屋部小学校のデイゴ
	27	許田のウバメガシ
	28	底仁屋の御神松
	29	屋我地小学校のアコウ
	30	大瀬帯のオキナワウラジロガシ
	31	大浦のマングローブ林
	32	真喜屋のサガリバナ
	33	仲尾次アシャギ庭のヤブツバキ群生
	34	安部拝所のガジマル
	35	大浦のイチョウ
市町村指定 天然記念物	36	大浦アサギ庭のガジマル
	37	瀬喜田小学校のセンダン
	38	オキナワコキクガシラコウモリ

No.	レクリエーション地
1	ナゴバラダイス
2	ゆかり牧場・観光園牛場
3	森のガラス館
4	道の駅「許田」
5	ブセナ海中展望塔
6	ネオパークオキナワ
7	名護城跡
8	21世紀の森公園
9	名護中央公園・展望台
10	喜瀬カントリークラブ
11	カヌチャゴルフコース
12	21世紀ゴルフクラブ
13	名護市B&G海洋センター
14	21世紀の森体育館
15	名護球場
16	21世紀の森ビーチ
17	ブセナビーチ
18	カヌチャビーチ
19	喜瀬ビーチ
20	名護市民ビーチ
21	名護博物館
22	かなたタラソ沖繩
23	宜野座村特産品加工 直売センター(未来ぎのぞ)
24	漢那ダム湖畔公園
25	宜野座カントリークラブ
26	宜野座村総合グラウンド
27	宜野座村野球場
28	漢那ビーチ
29	国際交流村
30	宜野座村立博物館
31	嘉陽フライトエリア

(No.)	主要な眺望点
1	石岳
2	久志岳
3	辺野古岳
4	名護岳
5	多野岳
6	一ツ岳
7	松田
8	豊原
9	楚久
10	瀬嵩
11	安部
12	県道234号
13	国道329号
14	国道331号
15	瀬嵩林道
16	名護学院
17	久志中学校
18	国際交流センター付近 の海岸
19	加知味崎
20	安部崎
21	豊原ゴミ捨て場
22	辺野古漁港
23	汀間漁港
24	沖繩サンビーチリゾート

注1: 動物に関しては地域を定めていないため、地図上には表記していません。
 注2: 表中のNoで○囲いで表示されたものは図の範囲外に位置しています。
 注3: レクリエーション地であるブセナリゾート「海中展望塔」は、ブセナテラスビーチリゾートとほぼ同位置にあるため、図中では[5]、カヌチャビーチはカヌチャゴルフコースとほぼ同位置にあるため[11]、宜野座村野球場及び宜野座村立博物館は、宜野座村総合体育館・グラウンドとほぼ同位置にあるため[26]と表示しています。
 注4: 大浦アサギ庭のガジマルは大浦のイチョウとほぼ同位置にあるため[35]と表示しています。
 資料1: 「平成23年度版 文化行政要覧」平成23年12月、沖縄県教育委員会
 2: 「沖縄の文化財Ⅱ 史跡・名勝編」平成6年、沖縄県教育委員会
 3: 「宜野座村の歴史年表」1998年10月1日、宜野座村立博物館
 4: 「名護市指定文化財の所在地」名護市教育委員会提供資料
 5: 「名護市の文化財 第二集」昭和59年3月、名護市教育委員会
 6: 「名護ガイドマップ」名護市観光協会・名護市商工観光課
 7: 「水と緑と太陽の里ぎのぞ」宜野座村役場総務課
 8: 「美ら島 沖縄県観光情報ファイル2006年度版」2006年10月1日、(財)沖縄観光コンベンションビューロー
 9: 「シュワブ沖現地現況調査(その2)報告書」平成9年10月、那覇防衛施設局
 10: 「官報(号外第204号)」平成24年9月19日
 11: 「フライトエリア一覧」沖縄県 公益社団法人日本ハング・パラグライディング連盟 Webページ

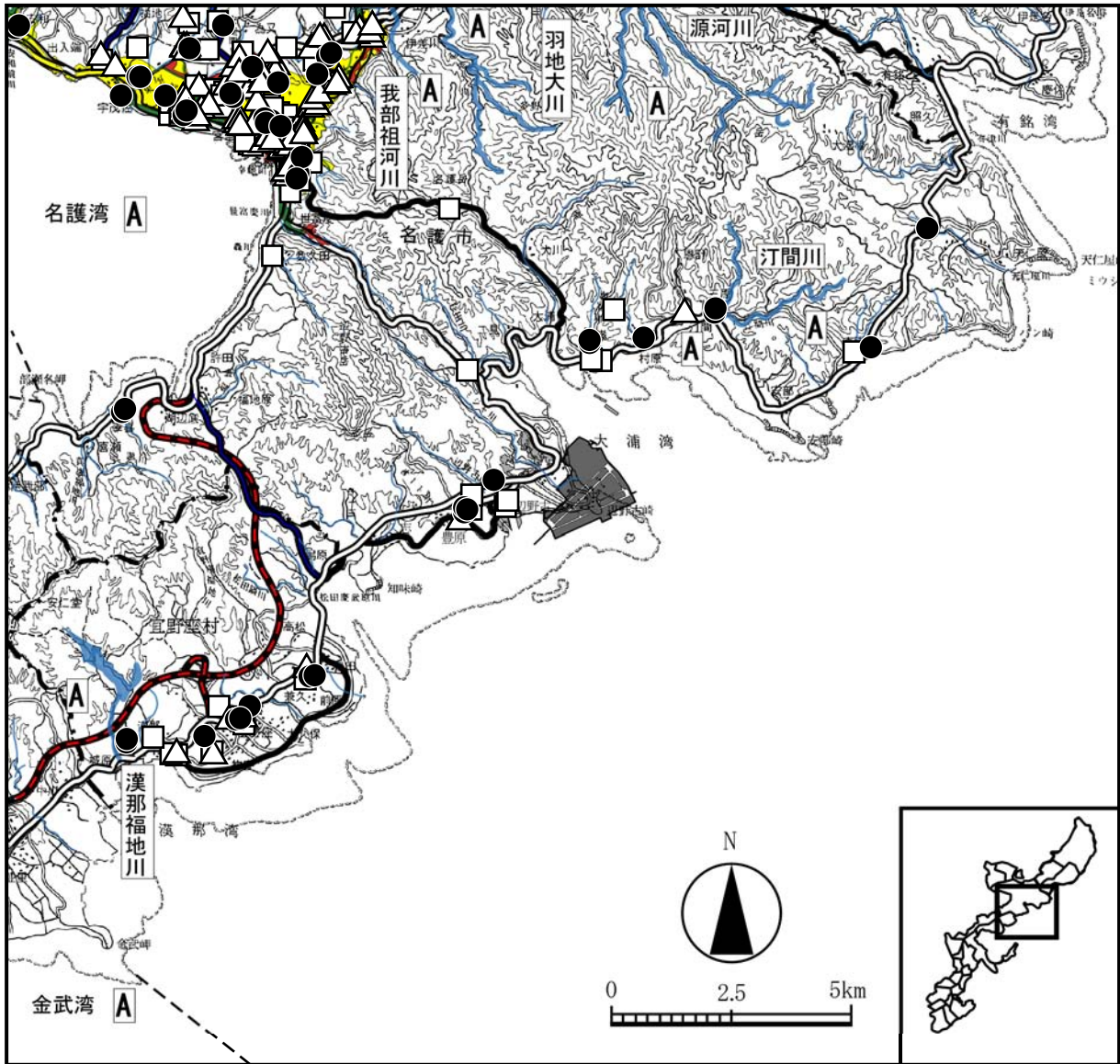


図-3.6 規制関係総括図

- : 代替施設
- : 作業ヤード等
- : 市町村界
- : 河川

騒音類型指定	
凡例	区分
	A類型
	B類型
	C類型

道路	
凡例	区分
	自動車専用道路
	一般国道
	主要地方道
	一般県道

学校・病院・社会福祉施設	
凡例	区分
	病院
	福祉施設
	学校

水域類型指定	
凡例	区分
A	環境基準類型指定

- 資料1 : 名護市告示(平成24年3月29日名護市告示第45号)
- 2 : 「沖縄ぬ道 2008」平成20年10月、沖縄県土木建築部
- 3 : 「平成20年度 学校一覧」平成21年1月、沖縄県教育委員会
- 4 : 「沖縄県北部福祉保健所提供資料」平成21年2月現在、沖縄県北部福祉保健所
- 5 : 「病院・診療所情報」、独立行政法人福祉医療機構 WAM NET
- 6 : 「県内社会福祉関係機関・団体・施設等一覧」平成20年12月現在、社会福祉法人 沖縄県社会福祉協議会Webページ
- 7 : 「平成19年度 水質測定結果(公共用水域及び地下水)平成20年12月、沖縄県文化環境部
- 8 : 「平成20年度版 環境白書」平成21年2月 沖縄県文化環境部環境政策課