

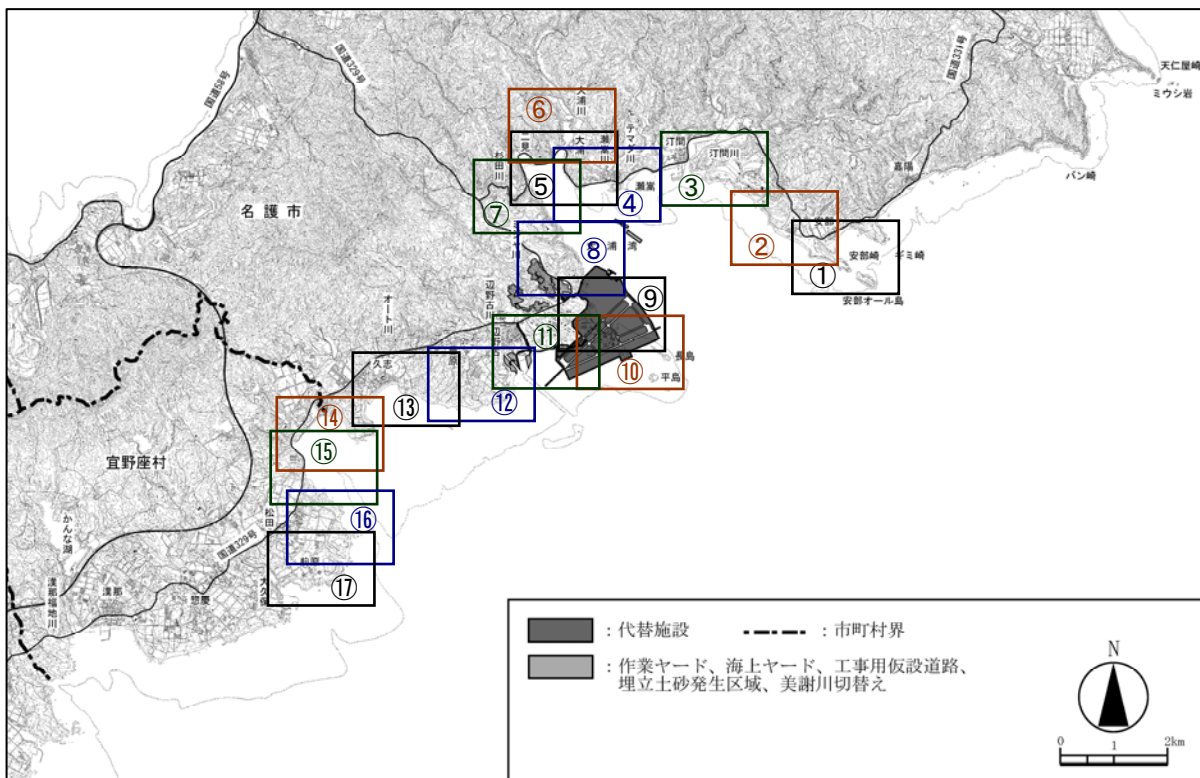
タ) その他、旧軍施設構造物（跡）などの人工構造物

人工構造物としては、主として以下のものがあげられます。

- ・ 漁港などの港湾施設・付帯構造物
- ・ カヌチャリゾート等のビーチに付帯する各種施設や海岸保全施設
- ・ 沢や谷部の海岸出口付近におけるカルバートほか雨水・流水処理施設
- ・ 海岸や道路・護岸構造物保全のための擁壁や防波堤、テトラポット
- ・ キャンプ・シュラブからの下水・雨水排水処理施設及び軍事訓練施設
- ・ 按司墓、竜宮神、墓などの地元信仰・祭礼関係の施設・洞窟
- ・ 戦時中に構築されたと考えられる軍事施設跡、防空洞窟、並びに人工水路

チ) まとめ（重要な地形・地質の分布図）

以上の結果に基づいて作成した、当該地域における重要な地形・地質の分布図を図-6. 10. 1. 55に示します。



《重要な地形・地質の分布図（図-6. 10. 1. 55）の図示区間》

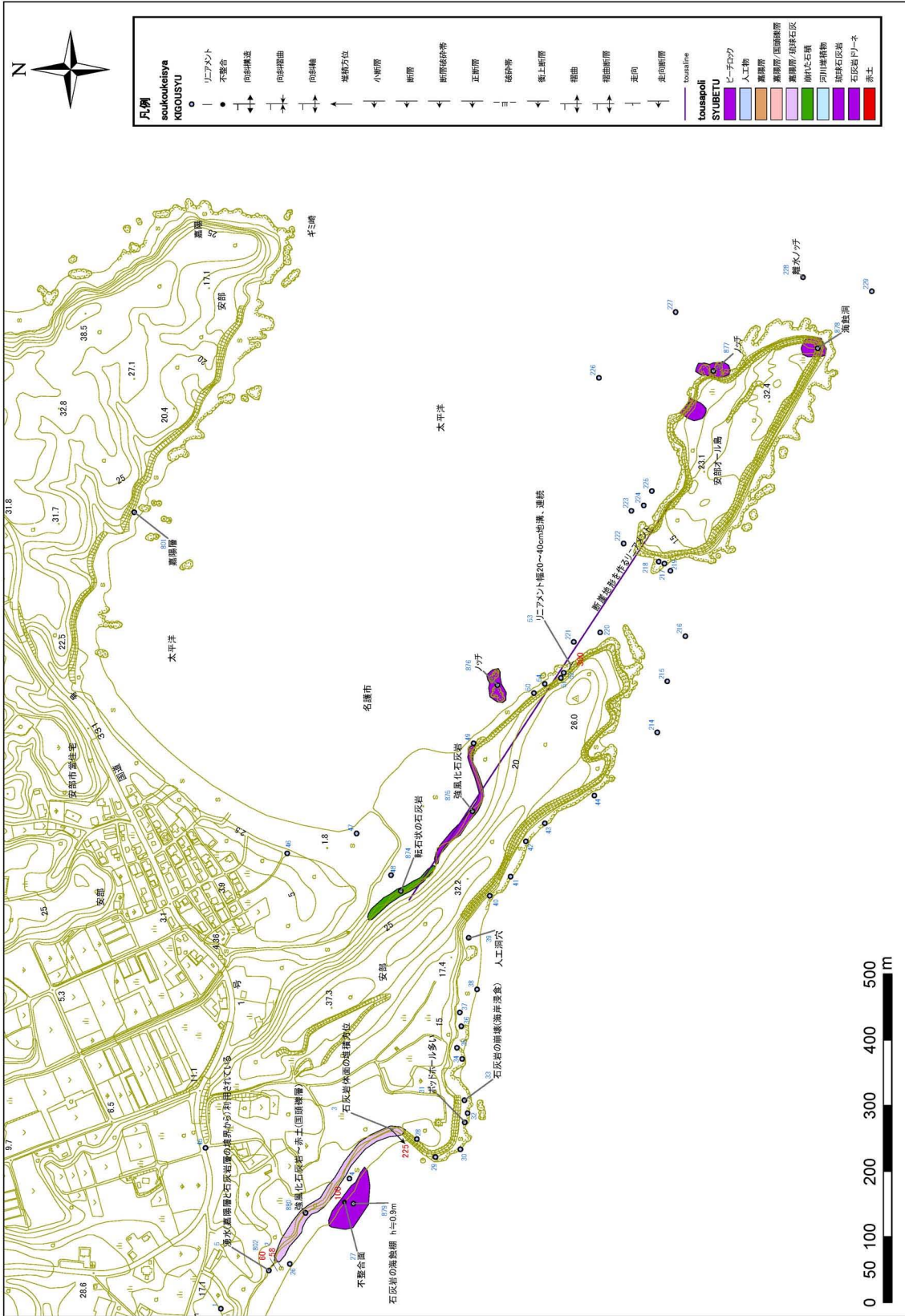


図-6.10.1.55(1) 重要な地形・地質の分布図 (区間①)



図-6.10.1.55(2) 重要な地形・地質の分布図 (区間②)



図-6.10.1.55(3) 重要な地形・地質の分布図 (区間③)

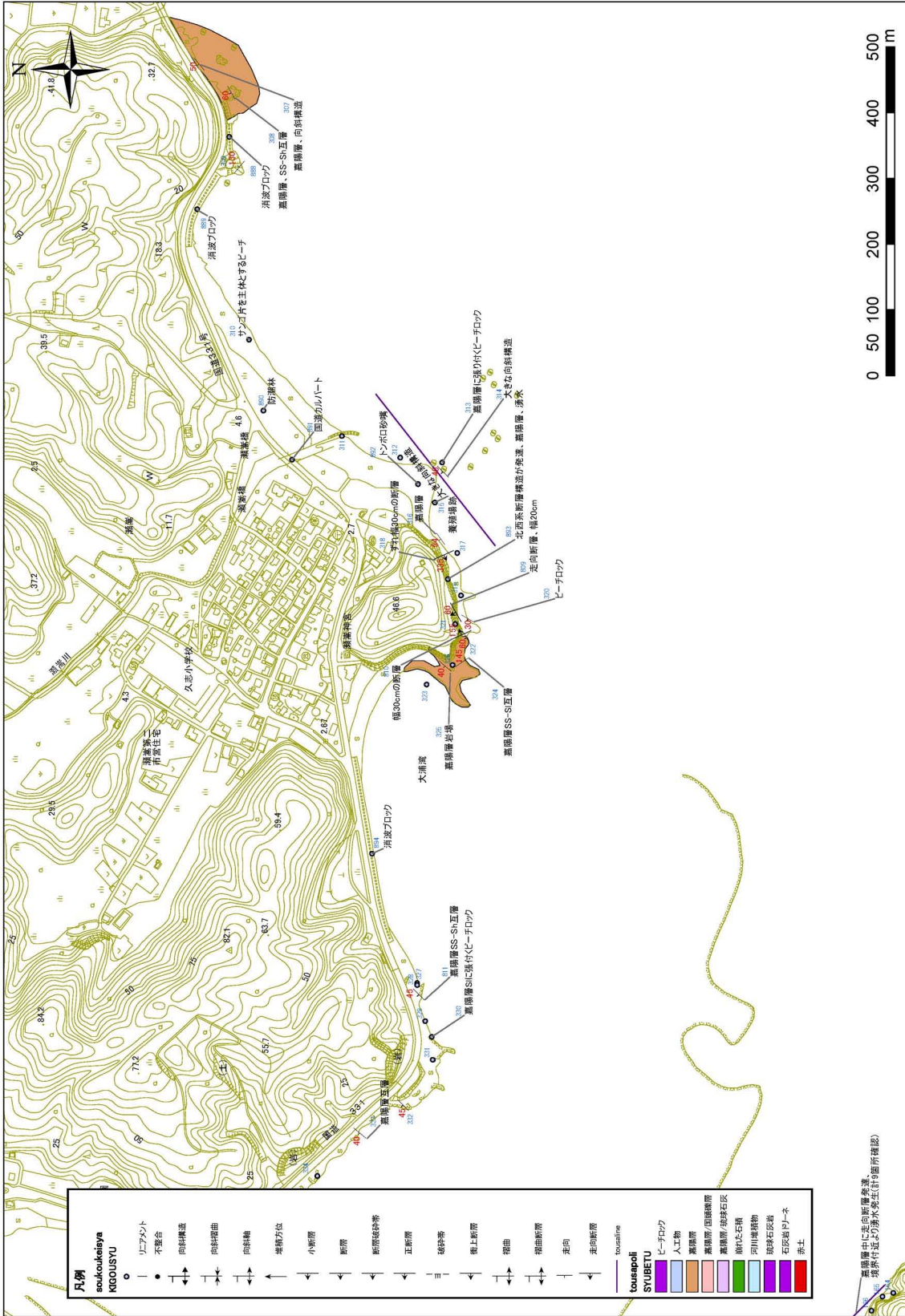


図-6.10.1.55(4) 重要な地形・地質の分布図 (区間④)



図-6.10.1.55(5) 重要な地形・地質の分布図 (区間⑤)

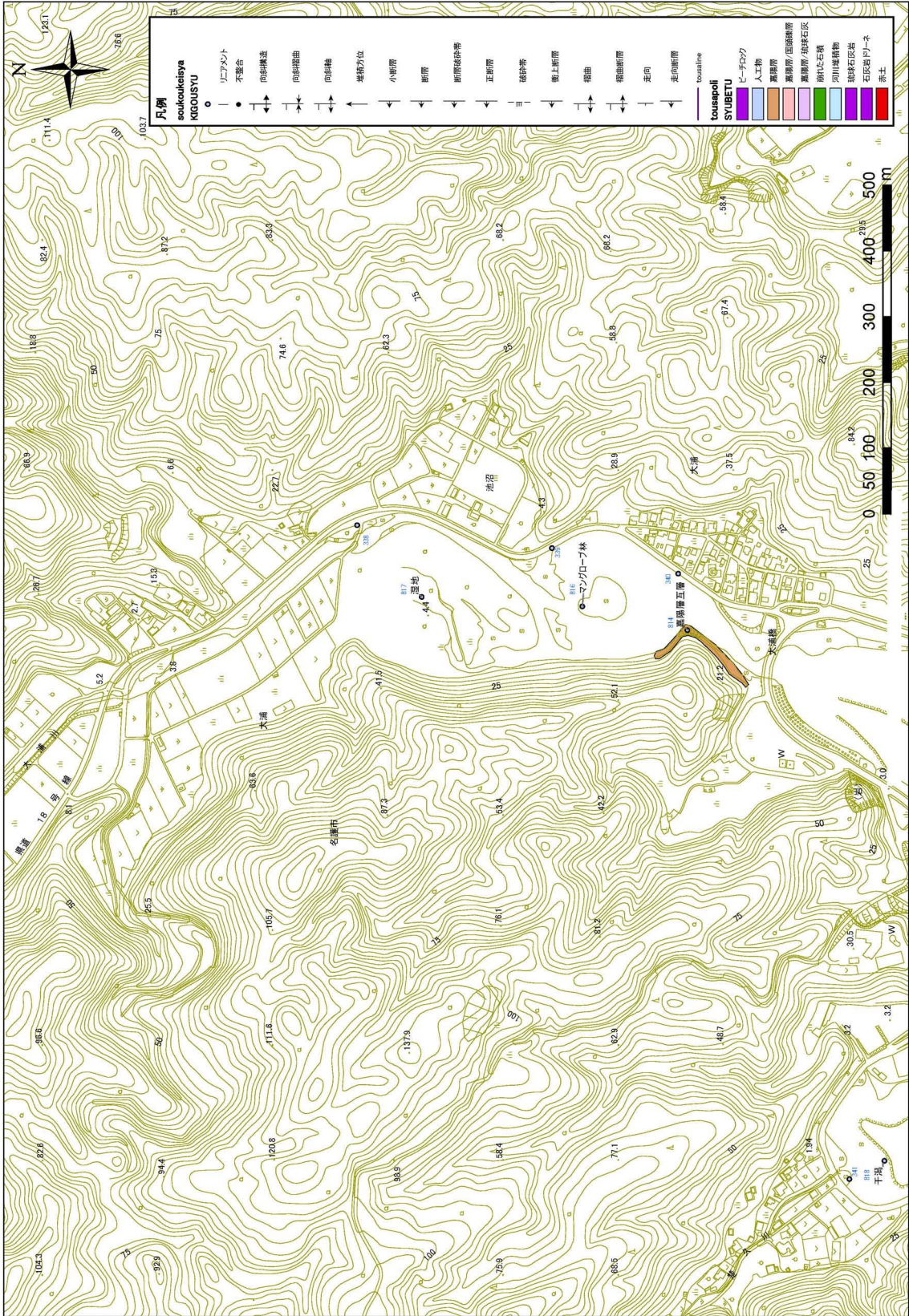


図-6.10.1.55(6) 重要な地形・地質の分布図（区間⑥）