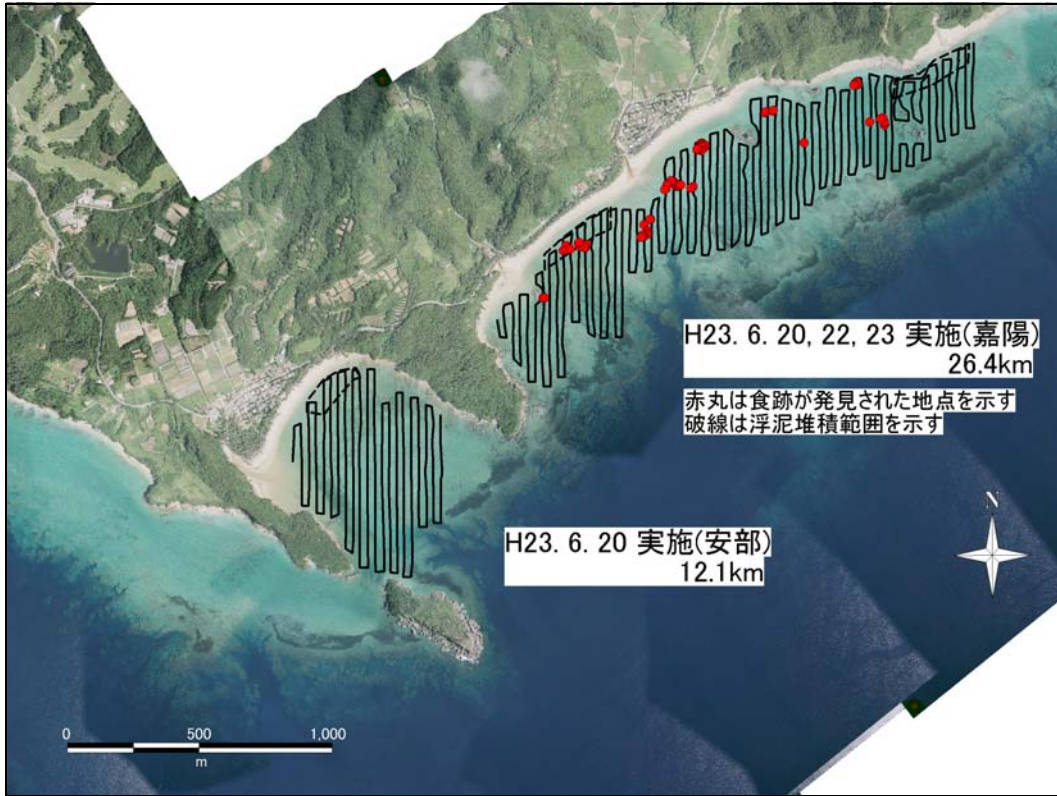


【平成 23 年度 第 46 回】



【平成 23 年度 第 47 回】

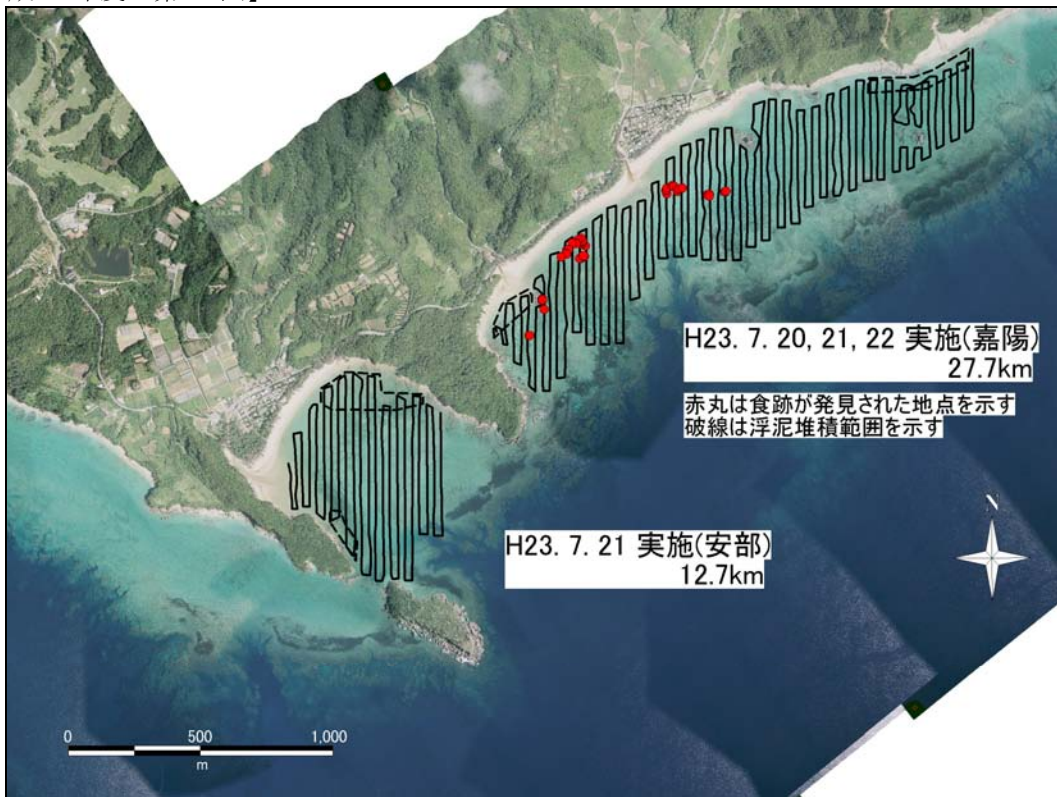
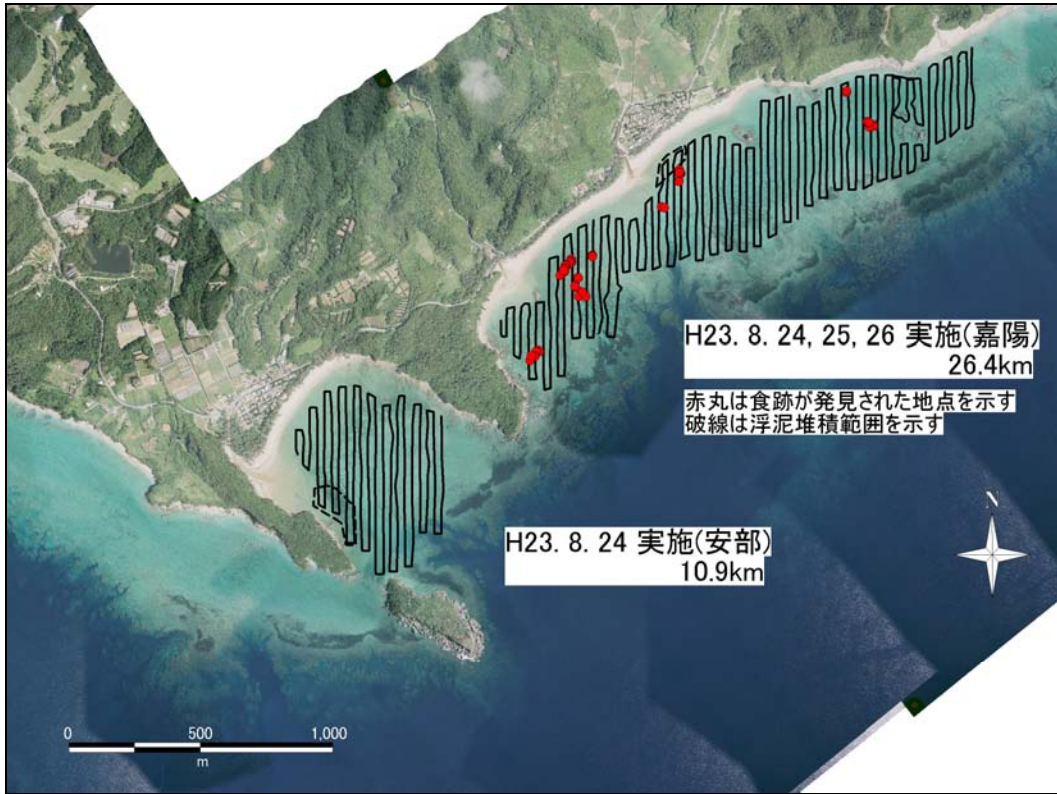


図-6. 16. 1. 25(2) 嘉陽・安部地区におけるマンタ調査の航跡と食跡確認位置(平成 23 年度)

- 注) 1. 調査回は平成 19～21 年度調査 (第 1～31 回) からの通算で示しています。
2. 辺野古地区では、調査時期を通じて食跡は確認されませんでした。

【平成 23 年度 第 48 回】



【平成 23 年度 第 49 回】

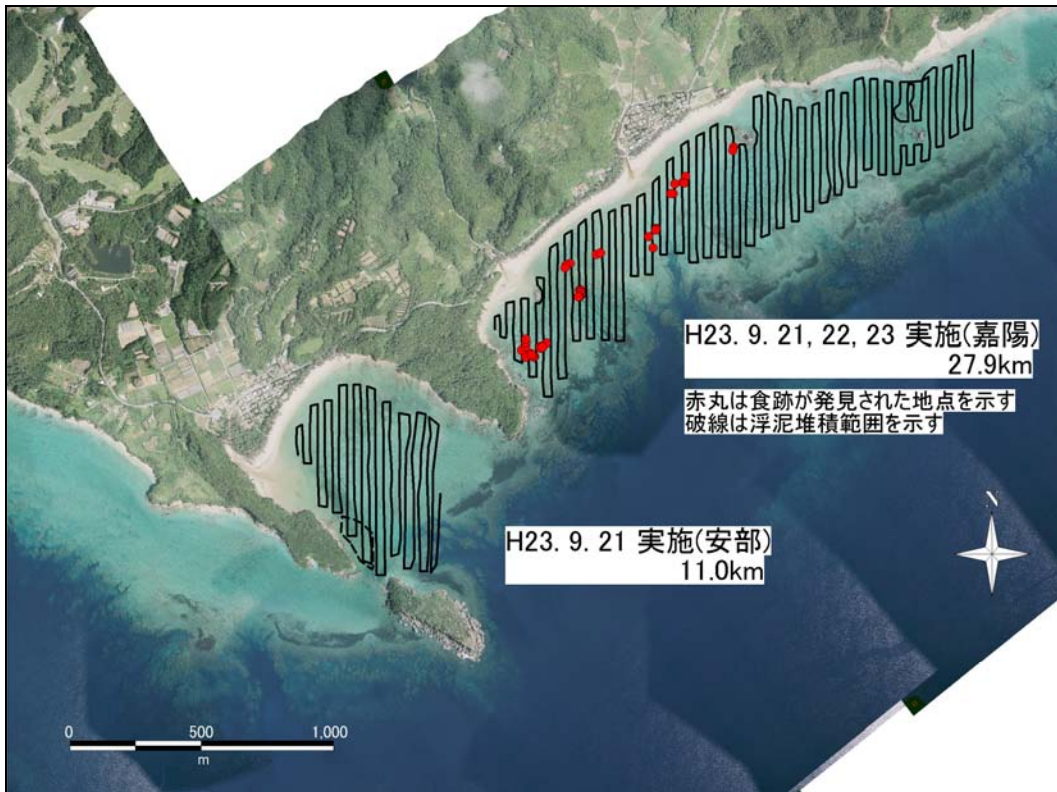
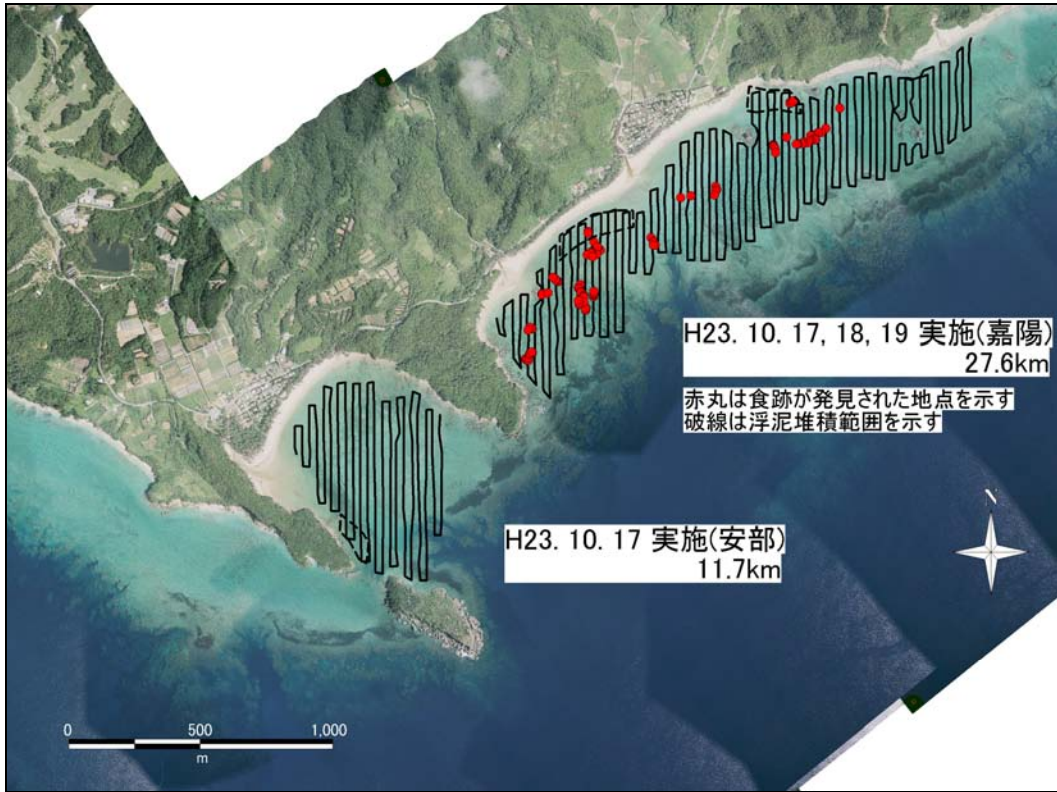


図-6. 16. 1. 25(3) 嘉陽・安部地区におけるマンタ調査の航跡と食跡確認位置(平成 23 年度)

- 注) 1. 調査回は平成 19～21 年度調査 (第 1～31 回) からの通算で示しています。
2. 辺野古地区では、調査時期を通じて食跡は確認されませんでした。

【平成 23 年度 第 50 回】



【平成 23 年度 第 51 回】

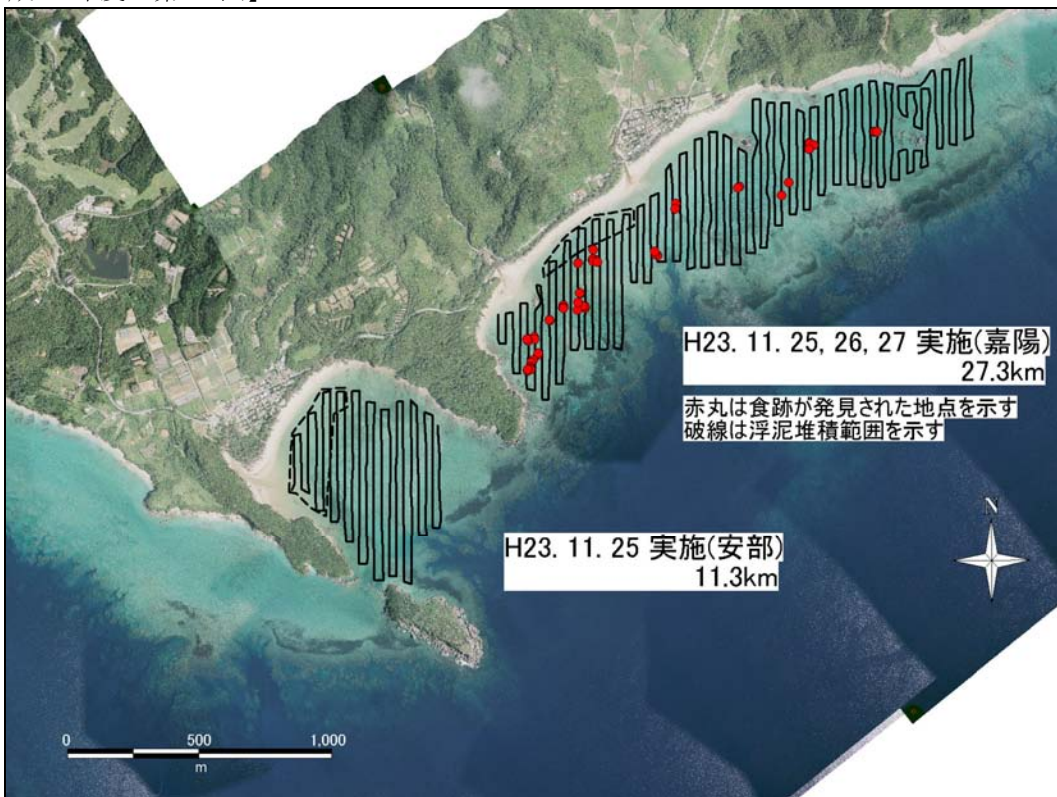
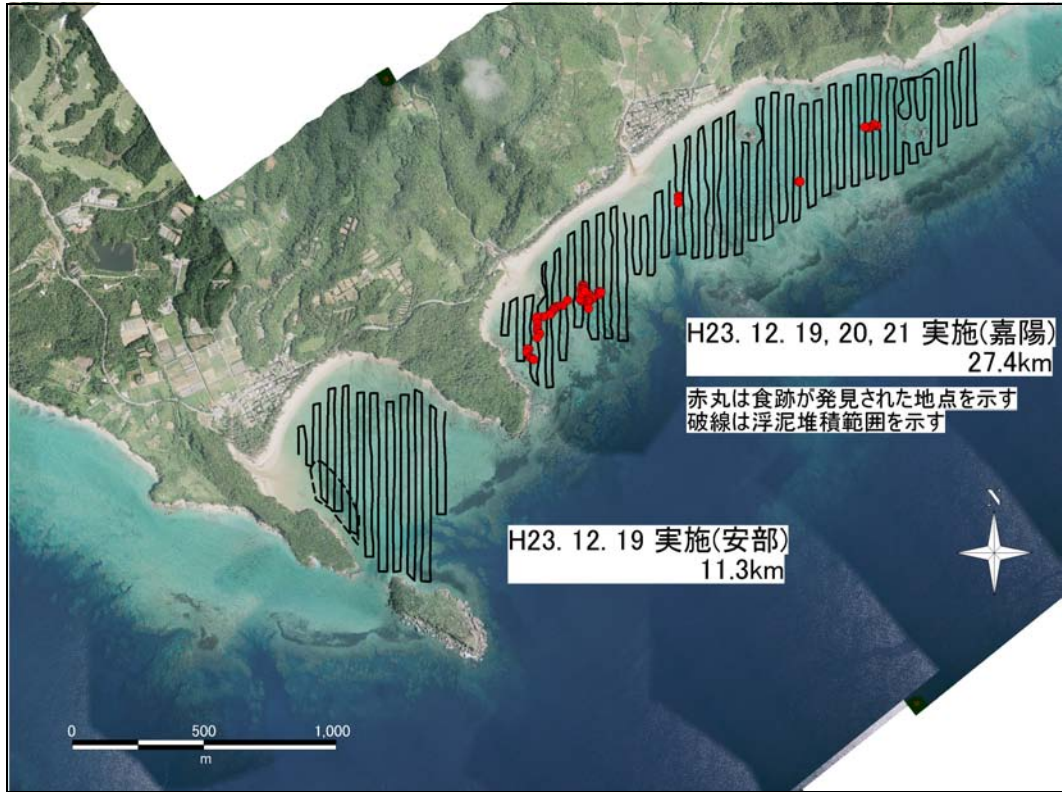


図-6. 16. 1. 25(4) 嘉陽・安部地区におけるマンタ調査の航跡と食跡確認位置(平成 23 年度)

- 注) 1. 調査回は平成 19~21 年度調査 (第 1~31 回) からの通算で示しています。
2. 辺野古地区では、調査時期を通じて食跡は確認されませんでした。

【平成 23 年度 第 52 回】



【平成 23 年度 第 53 回】

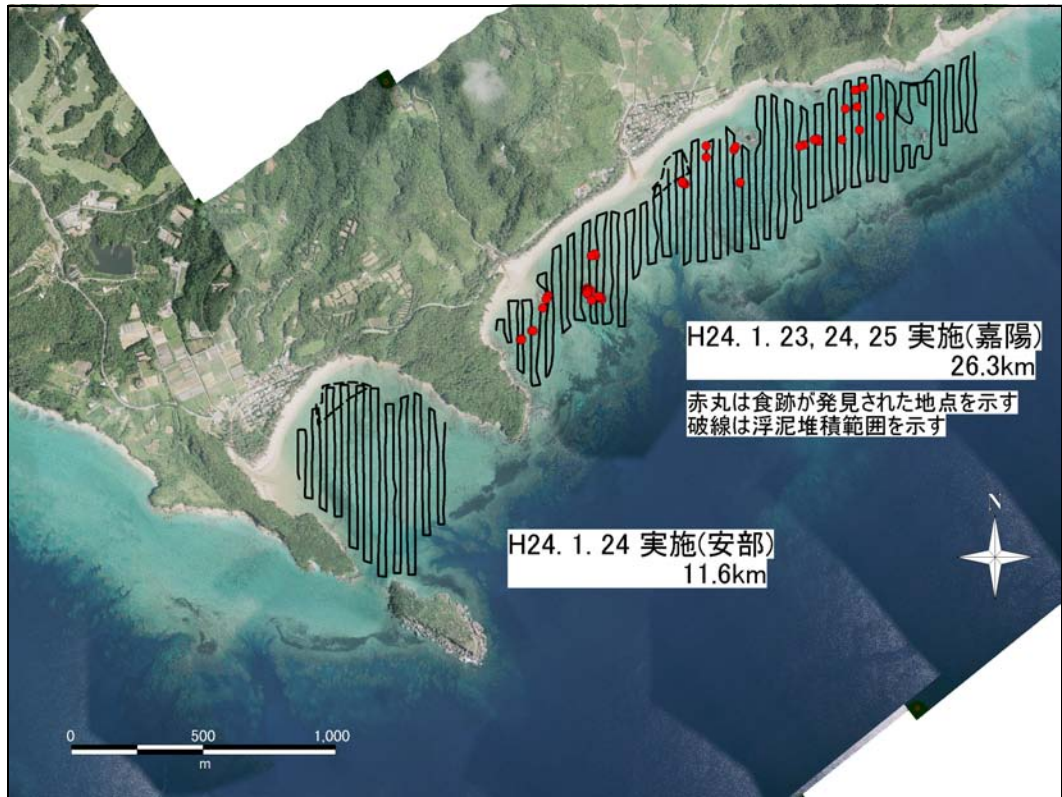
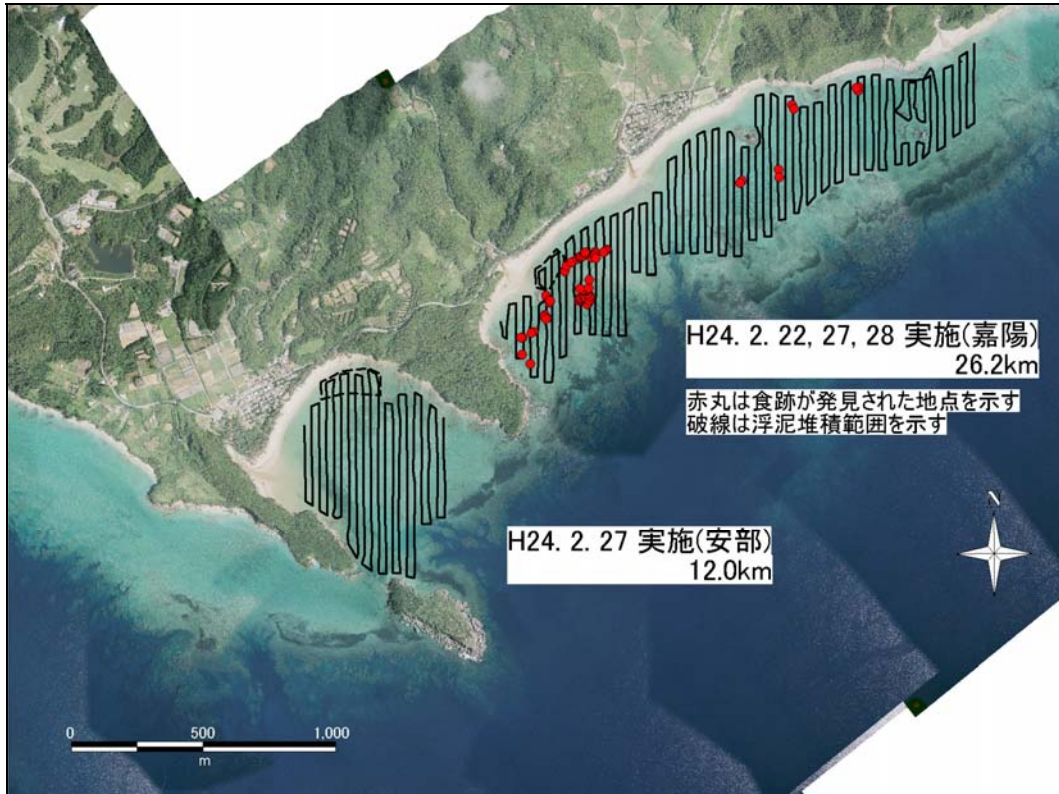


図-6. 16. 1. 25(5) 嘉陽・安部地区におけるマンタ調査の航跡と食跡確認位置(平成 23 年度)

- 注) 1. 調査回は平成 19～21 年度調査 (第 1～31 回) からの通算で示しています。
2. 辺野古地区では、調査時期を通じて食跡は確認されませんでした。

【平成 23 年度 第 54 回】



【平成 23 年度 第 55 回】

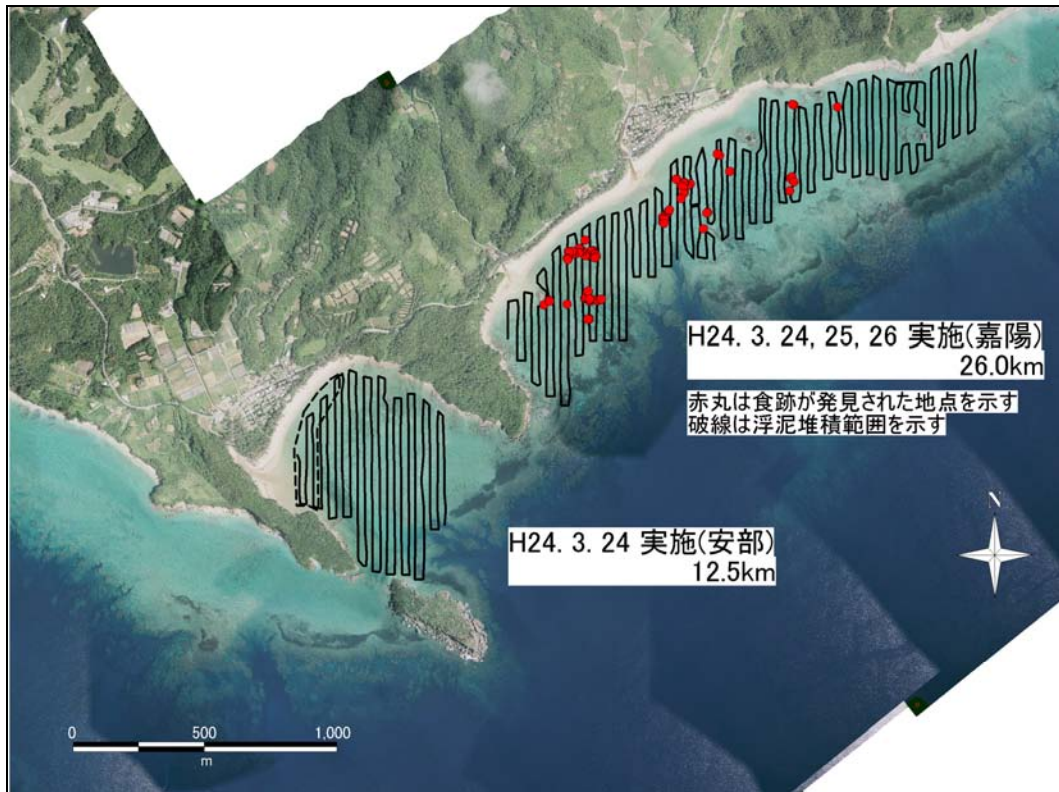


図-6. 16. 1. 25(6) 嘉陽・安部地区におけるマンタ調査の航跡と食跡確認位置(平成 23 年度)

- 注) 1. 調査回は平成 19～21 年度調査 (第 1～31 回) からの通算で示しています。
2. 辺野古地区では、調査時期を通じて食跡は確認されませんでした。