

図-6.16.1.13(7) 嘉陽沖で確認された個体の行動軌跡(平成21年6月20日、No.147、148)

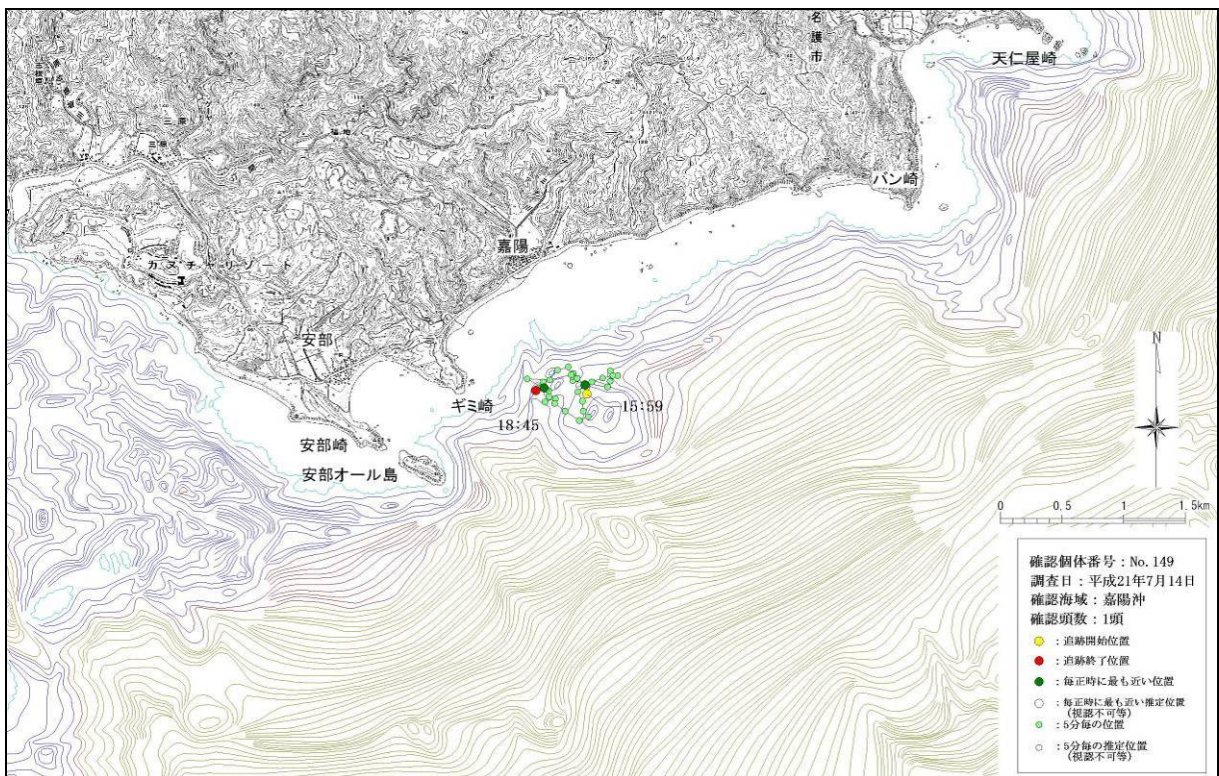


図-6.16.1.13(8) 嘉陽沖で確認された個体の行動軌跡(平成21年7月14日、No.149)

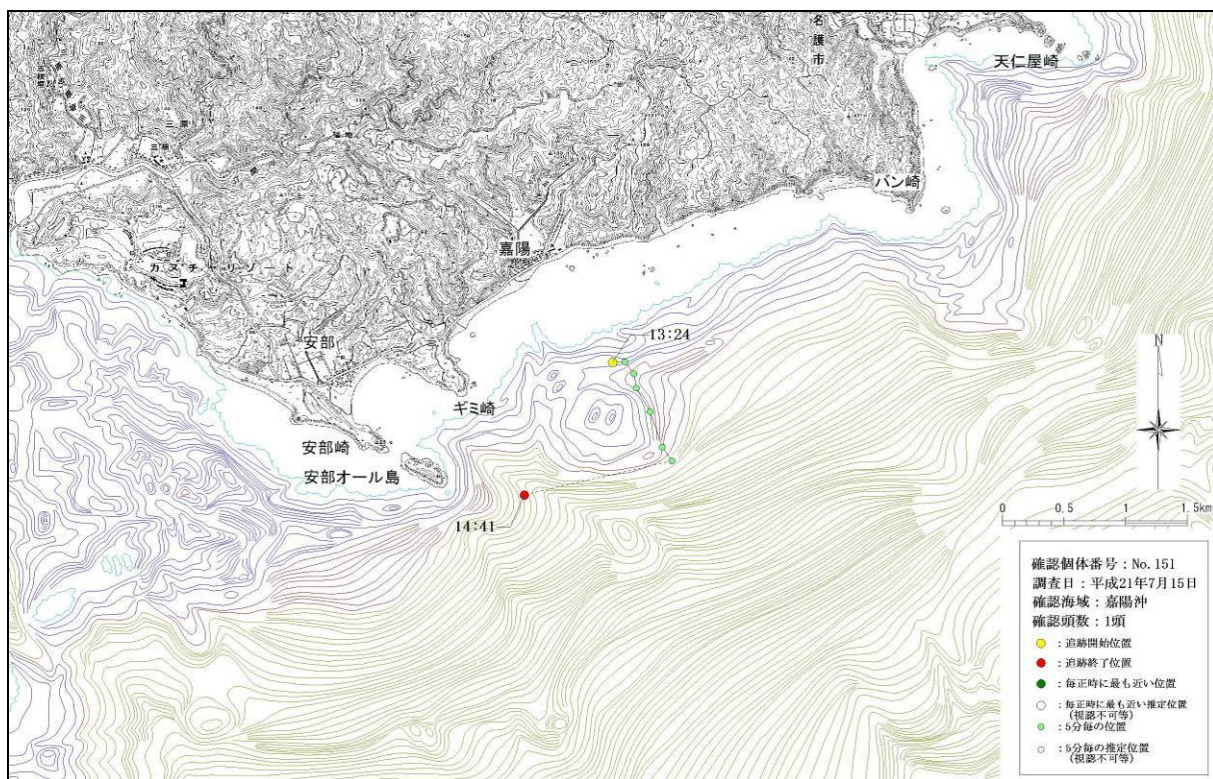


図-6. 16. 1. 13(9) 嘉陽沖で確認された個体の行動軌跡(平成21年7月15日、No.151)

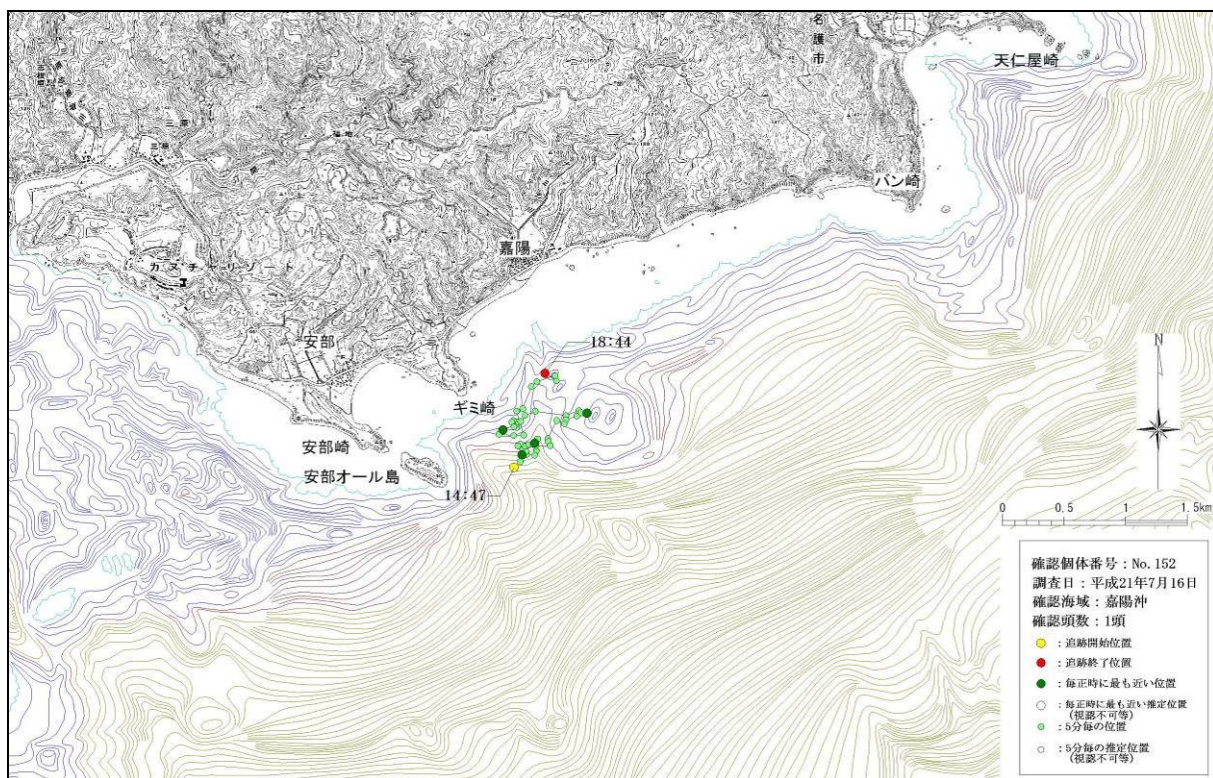


図-6. 16. 1. 13(10) 嘉陽沖で確認された個体の行動軌跡(平成21年7月16日、No.152)

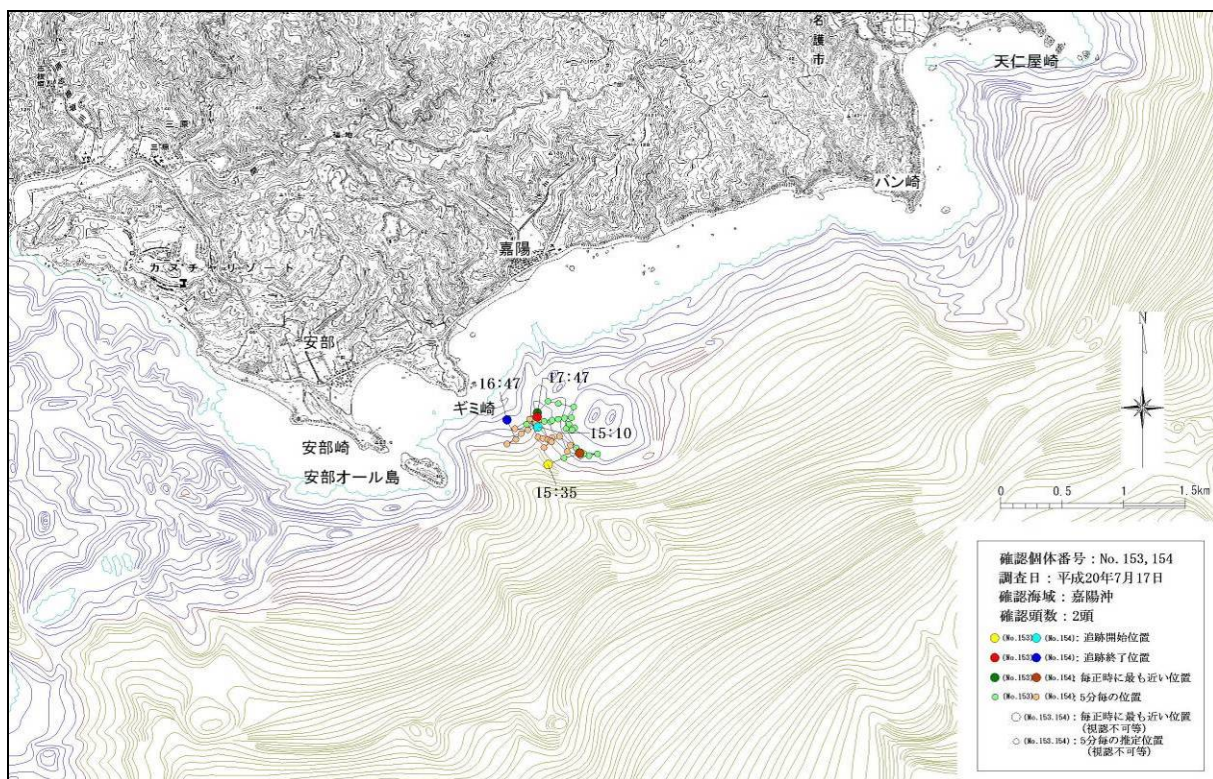


図-6. 16. 1. 13(11) 嘉陽沖で確認された個体の行動軌跡(平成21年7月17日、No.153、154)

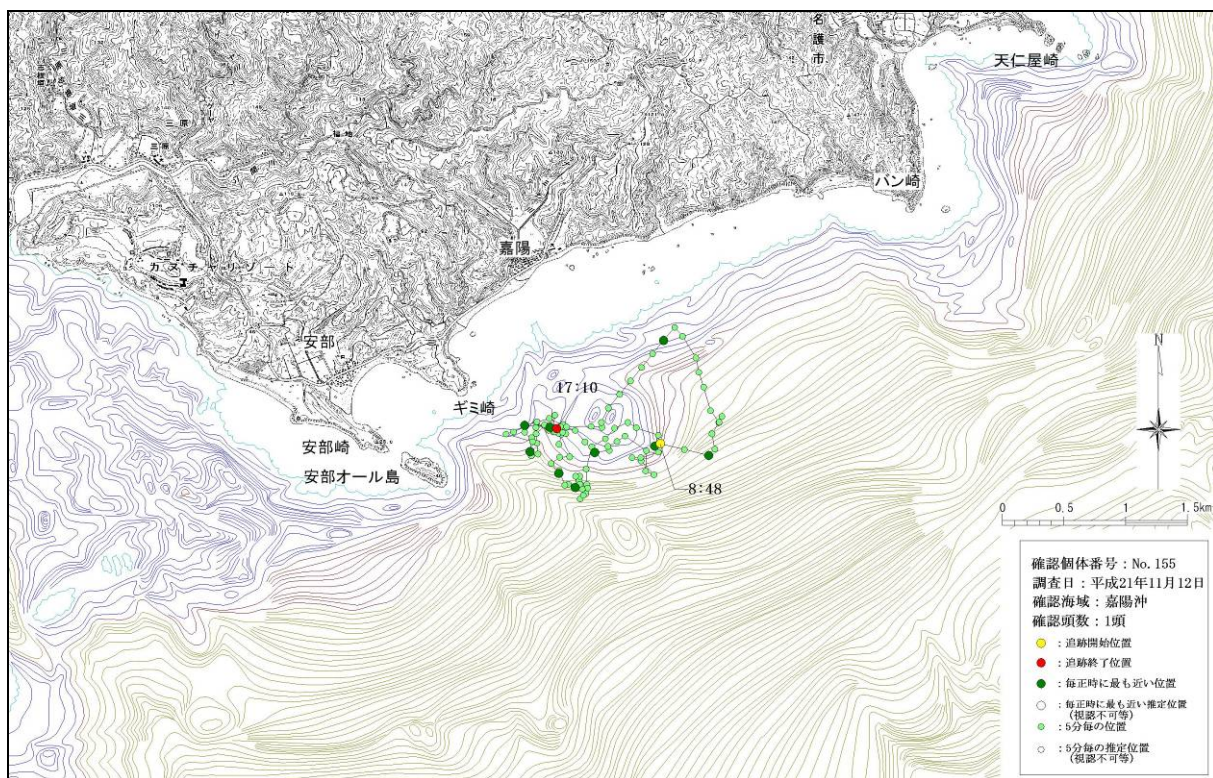


図-6. 16. 1. 13(12) 嘉陽沖で確認された個体の行動軌跡(平成21年11月12日、No.155)

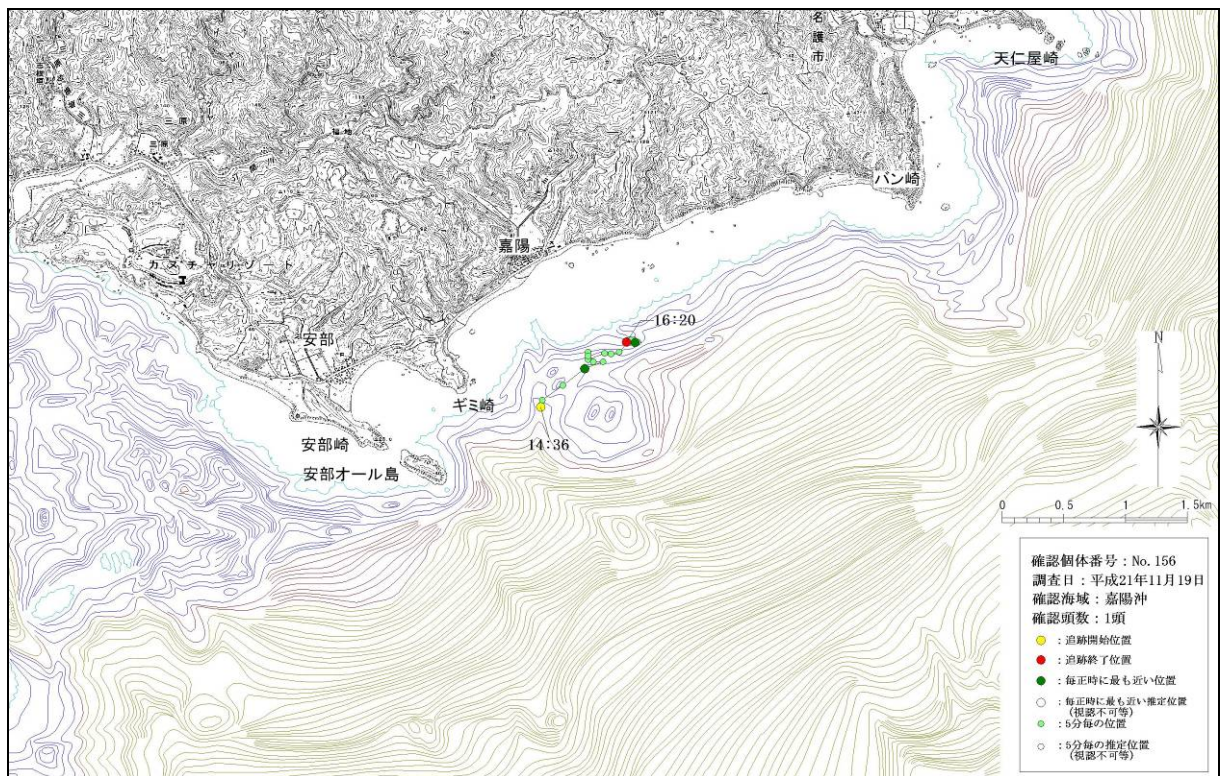


図-6. 16. 1. 13(13) 嘉陽沖で確認された個体の行動軌跡(平成21年11月19日、No.156)

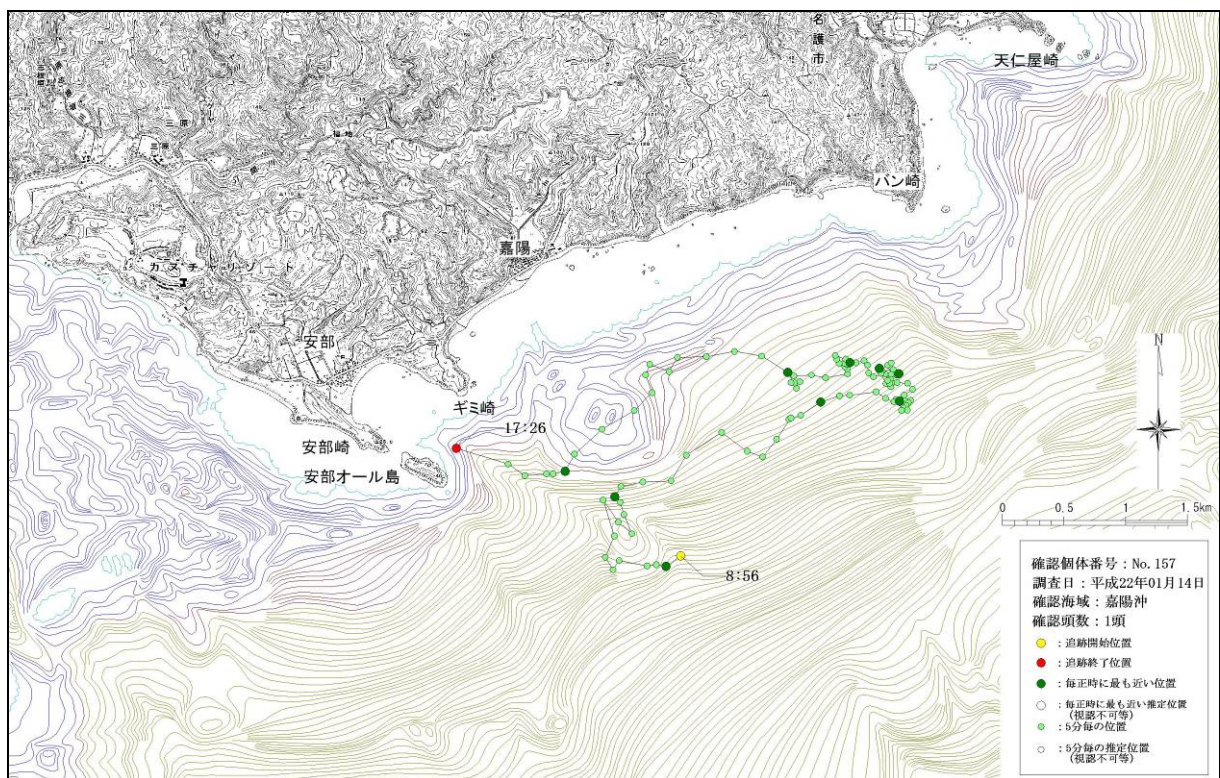


図-6. 16. 1. 13(14) 嘉陽沖で確認された個体の行動軌跡(平成22年1月14日、No.157)

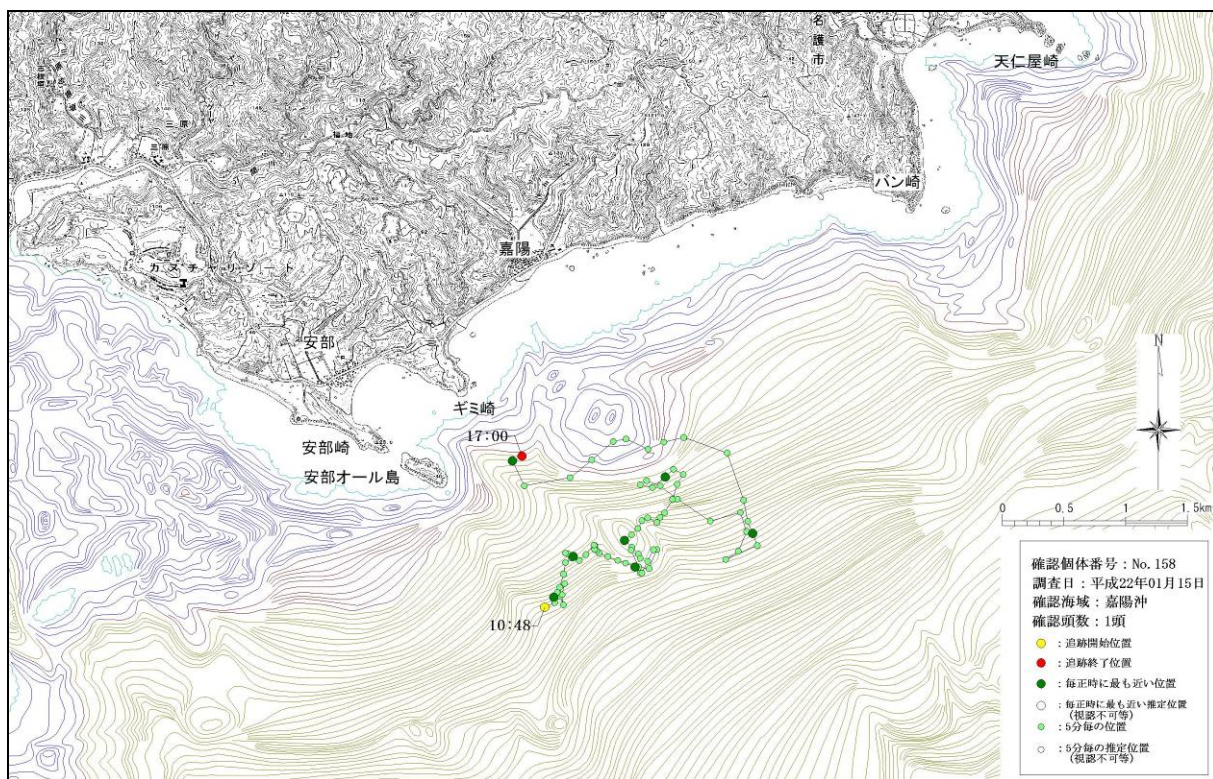


図-6. 16. 1. 13(15) 嘉陽沖で確認された個体の行動軌跡(平成22年1月15日、No.158)

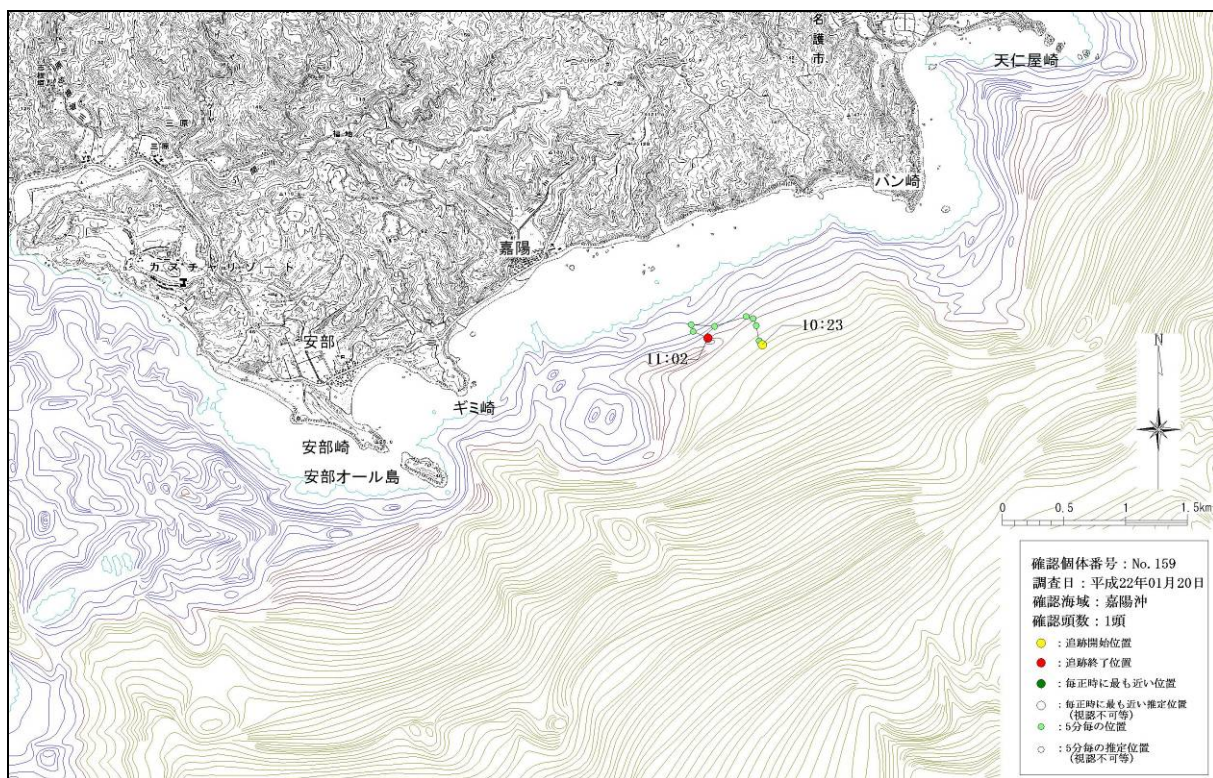


図-6. 16. 1. 13(16) 嘉陽沖で確認された個体の行動軌跡(平成22年1月20日、No.159)

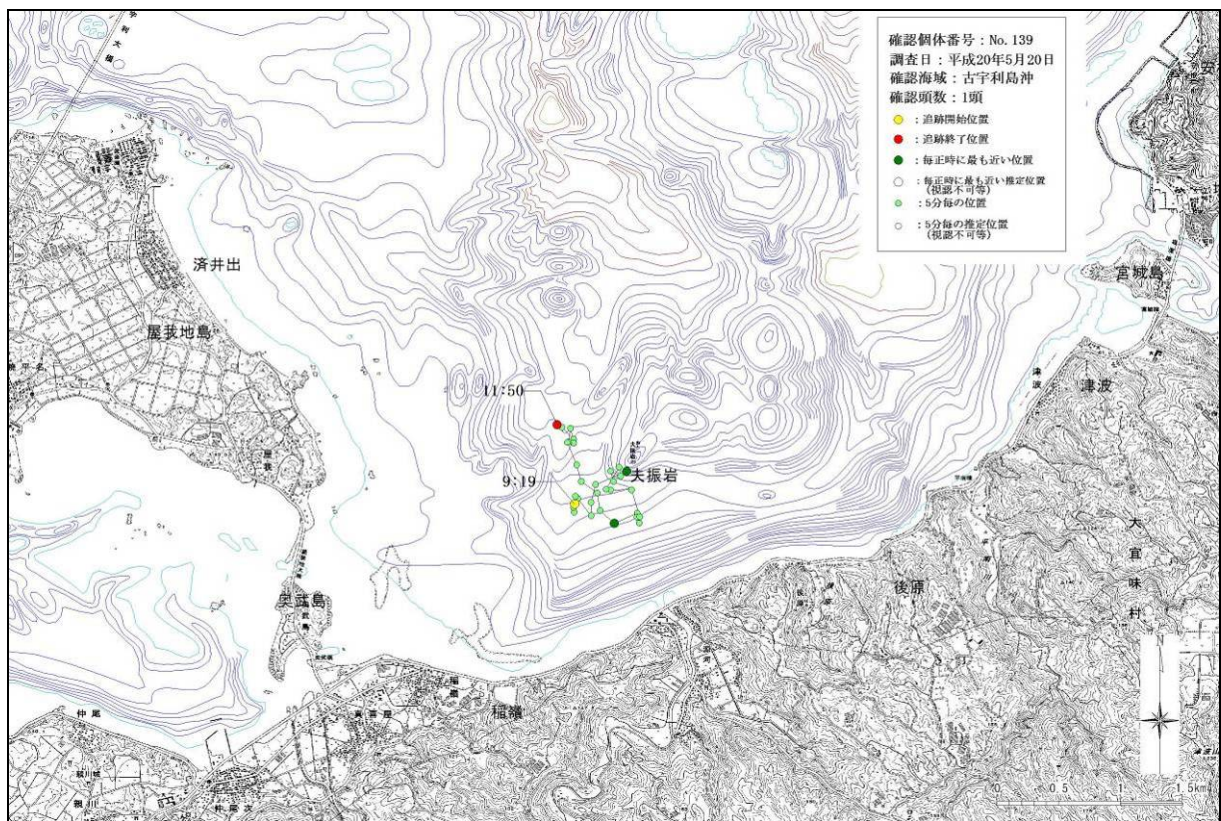


図-6. 16. 1. 14(1) 古宇利島沖で確認された個体の行動軌跡(平成21年5月20日、No.139)

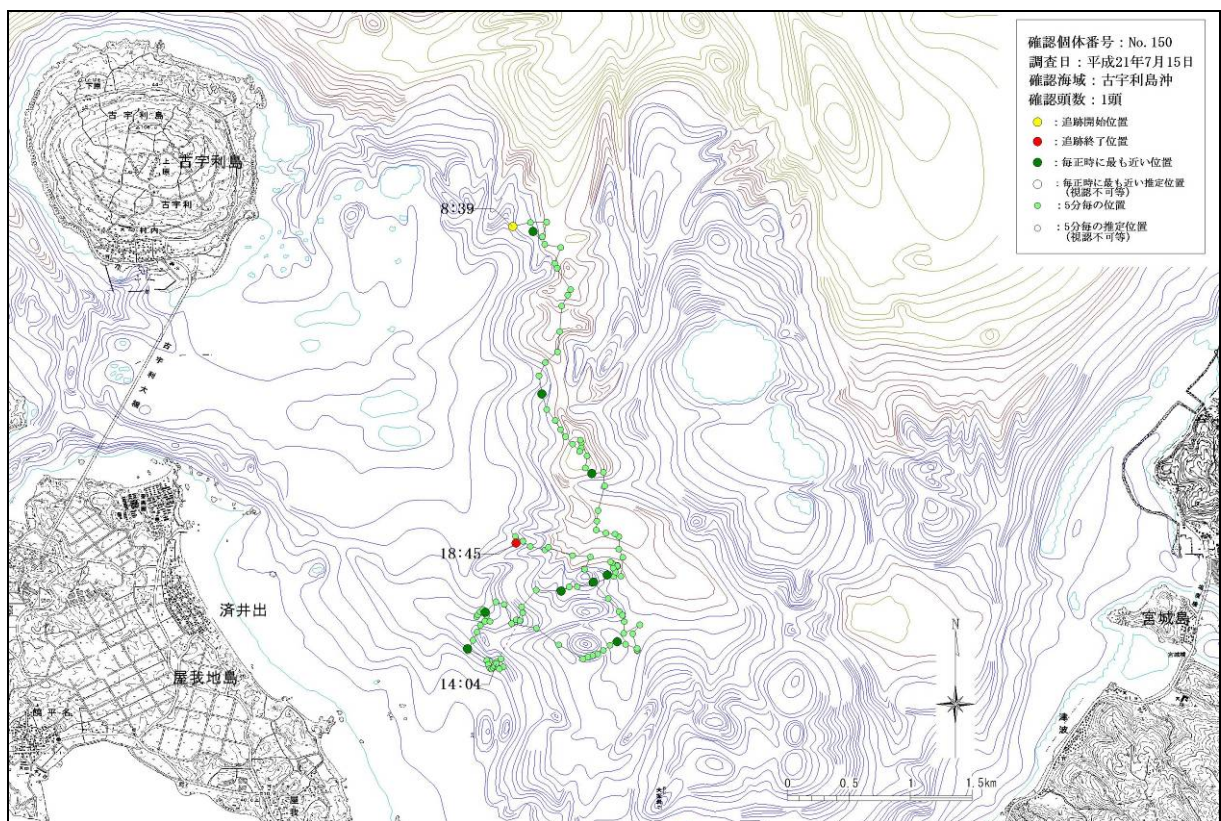
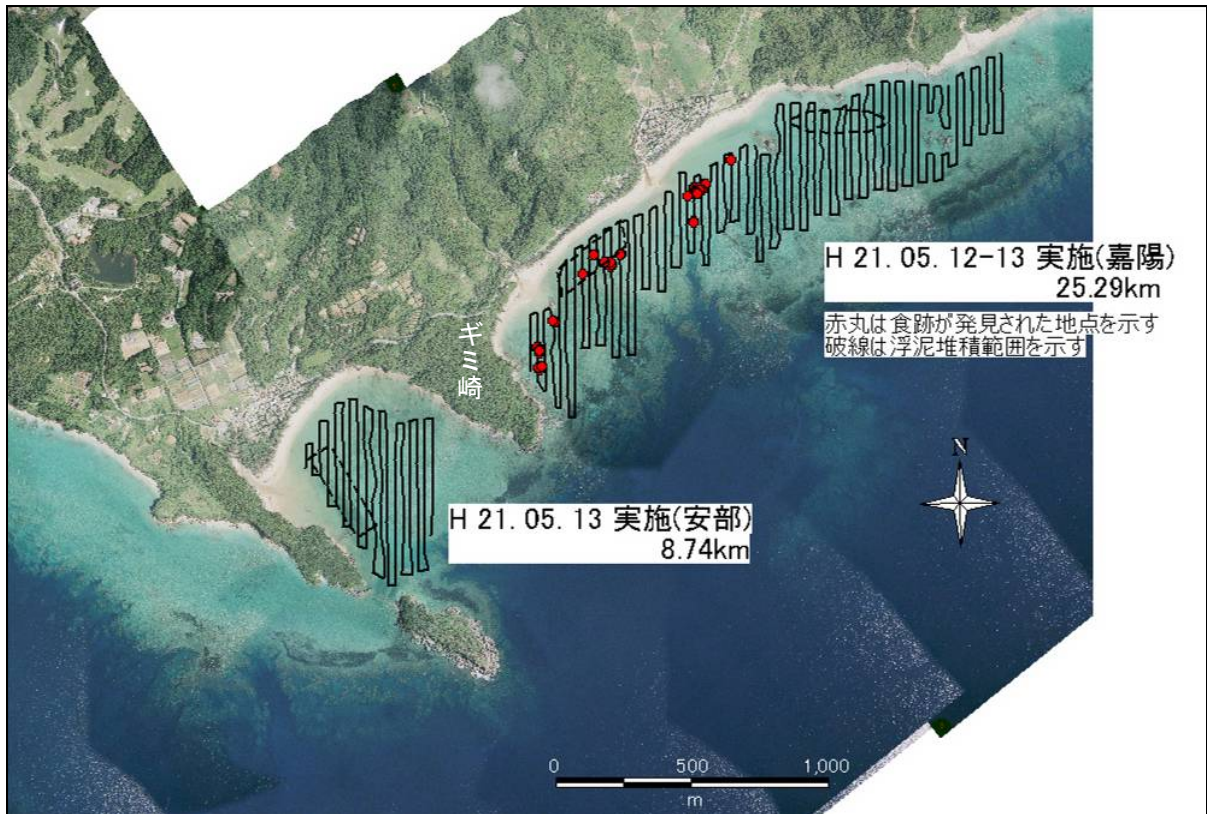


図-6. 16. 1. 14(2) 古宇利島沖で確認された個体の行動軌跡(平成21年7月15日、No.150)

【平成 21 年度 第 21 回】



【平成 21 年度 第 22 回】

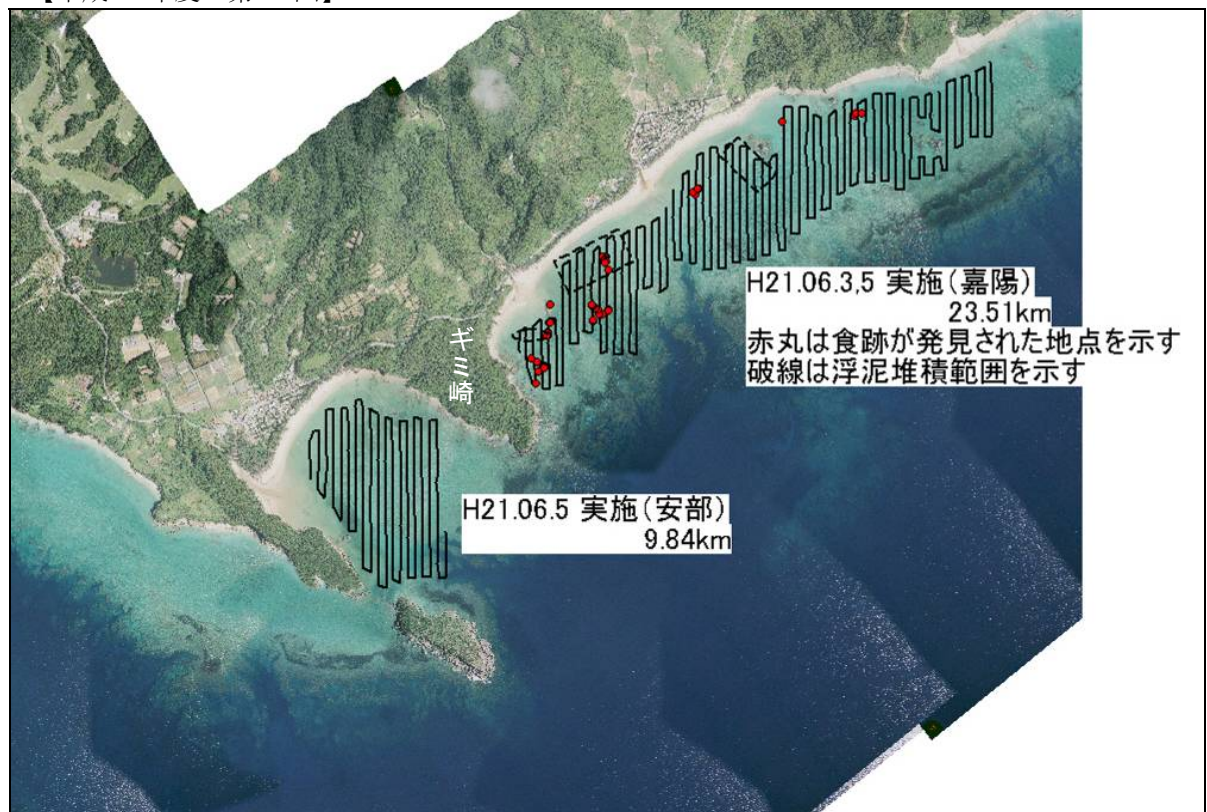


図-6. 16. 1. 15(1) 嘉陽・安部地区におけるマンタ調査の航跡と食跡確認位置(平成 21 年度)

注) 調査回は平成 19 年度調査 (第 1~8 回) 及び 20 年度調査 (第 9~20 回) からの通算で示しています。