

図-6.16.1.37(1) 航空写真に基づく海藻藻場の分布状況（平成20年11月23日、12月1日撮影、(1)）

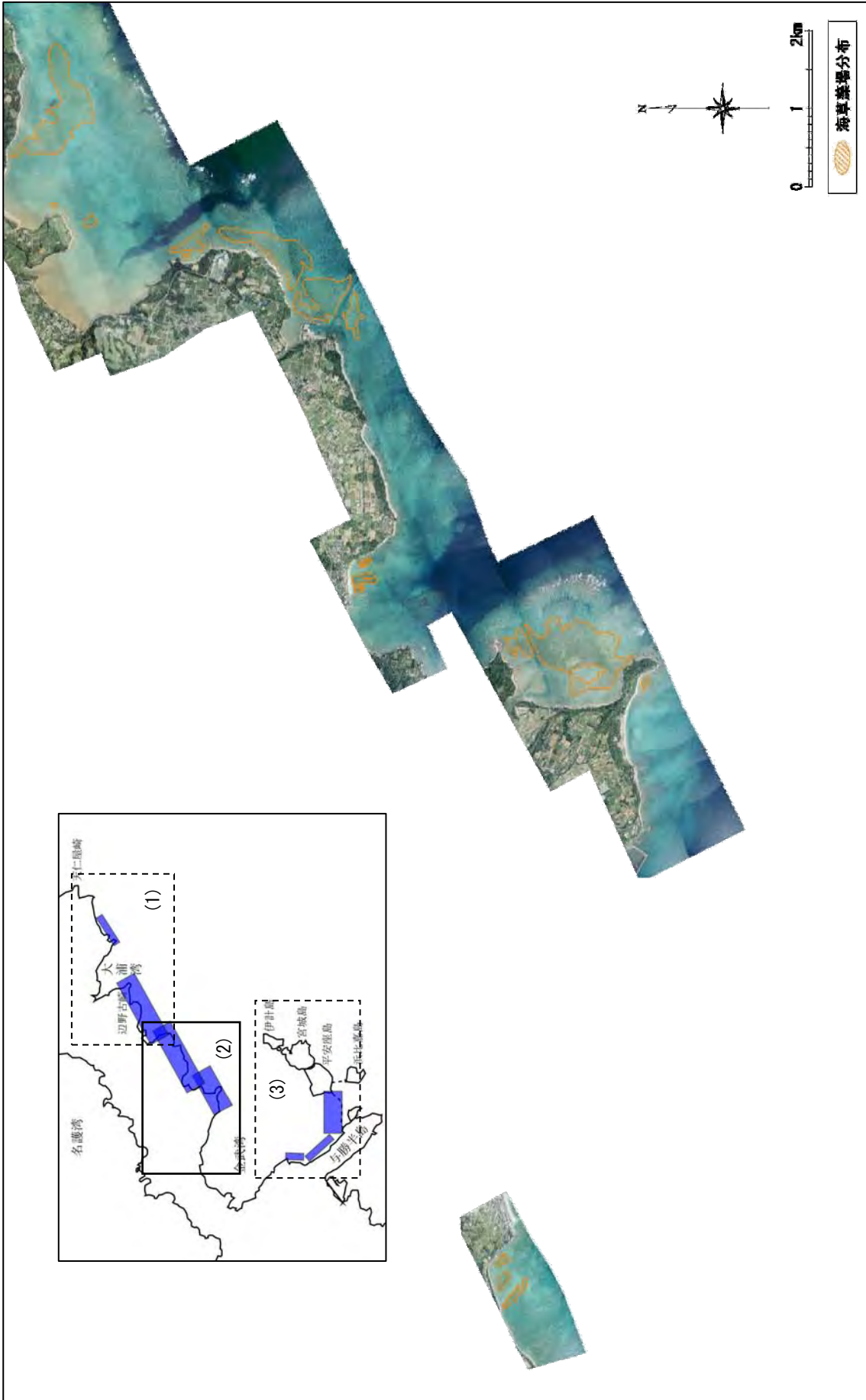


図-6.16.1.37(2) 航空写真に基づく海藻藻場の分布状況（平成20年11月23日、12月1日撮影、(2)）

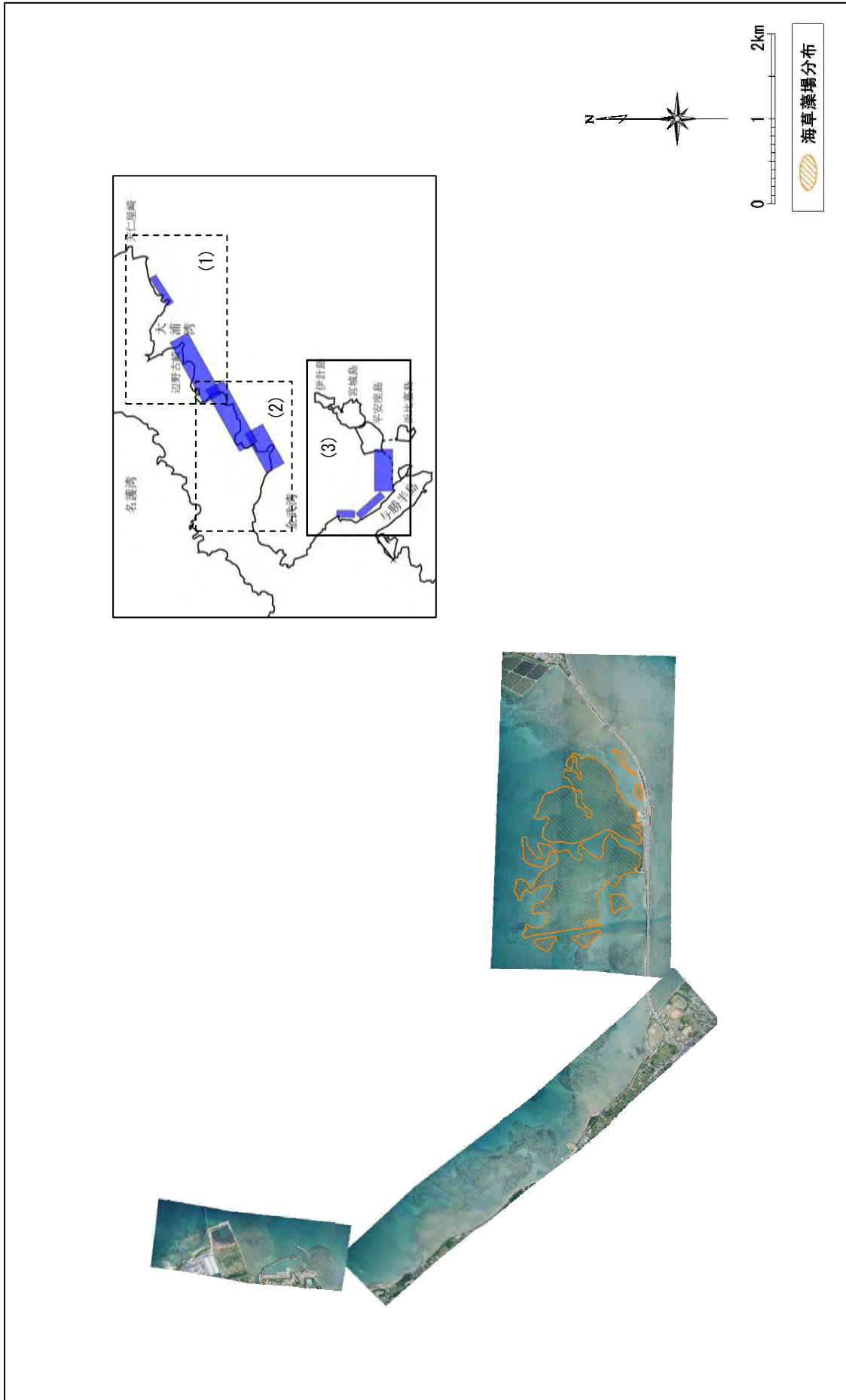


図-6.16.1.37(3) 航空写真に基づく海藻藻場の分布状況（平成20年11月23日、12月1日撮影、(3)）

(c) 海草藻場の利用状況に係る補足調査

海草藻場の利用状況に関する補足的な調査として、ジュゴンが利用している嘉陽地区の海草藻場周辺への来遊を確認するため、ジュゴンの鳴き声や咀嚼音を収録するためのパッシブソナー及び来遊の状況を録画するための水中ビデオカメラによる連続観測を実施し、来遊状況の把握を行いました。また、同様の観測を辺野古地区の海草藻場周辺においても実施しました。

a) 水中ビデオ調査

辺野古沿岸域に8地点、嘉陽沿岸域に6地点の計14地点に水中ビデオを設置し、辺野古沿岸域では1地点あたり78～101日分、嘉陽沿岸域では1地点あたり127～138日分の映像を収録しました（表-6.16.1.24参照）。

収録したビデオ映像から画像を抽出した結果、辺野古沿岸域ではウミガメ類、魚類等の映像は検出されましたが、ジュゴンの映像は確認されませんでした。

嘉陽地区においても、平成20年4月から平成21年1月まではジュゴンの映像は確認されませんでした。2月に収録した映像で1頭のジュゴンが遊泳する様子が延べ3回確認されました。

ジュゴンの映像が収録されたのは、平成21年2月19日の夕方（18時38～39分）、2月22日の朝（7時8分）及び夕方（17時2分）の3回で、2月19日は図-6.16.1.38に示すVK02及びVK04で、2月22日は同図に示すVK05及びVK06で確認されました。確認された映像と、映像から推定されるジュゴンの来遊位置を図-6.16.1.39～図-6.16.1.43に示します。2月22日の7時8分にVK05で確認されたジュゴン（図-6.16.1.41参照）には、尾鰭左側に切れ込みが確認されたことから、同個体が個体Aであると判断されました。これらの結果から、ジュゴンは朝夕を中心に嘉陽沿岸域に来遊していることが確認されました。

表-6.16.1.24 水中ビデオ設置日数

調査海域	調査地点	平成20年										平成21年		合計
		4月	5月	6月	7月	8月	9月	10月	11月	12月	1月	2月		
辺野古沿岸域	VH01			8.2	7.9	7.9	7.8	7.7	16.9	8.1	18.8	16.2	99.4	
	VH02			8.5	8.5	8.2	7.7	7.3	16.5	8.1	16.6	16.2	97.7	
	VH03			8.1	9.0	9.0	8.2	7.2	16.5	8.2	18.8	15.9	100.9	
	VH04			9.5	7.3	8.1	8.2	7.8	15.8	8.2	16.8	15.9	97.5	
	VH05			8.6	9.5	6.6	7.6	7.2	16.4	8.3	16.3	15.8	96.3	
	VH06			7.5	8.1	7.7	7.3	7.7	14.9	8.3	16.5	16.1	94.1	
	VH07			8.1	8.2	7.9	0.5	7.1	14.5	8.3	15.4	8.0	78.0	
	VH08			9.8	8.5	6.9	8.2	7.6	14.6	8.3	16.4	16.2	96.6	
	月合計	0.0	0.0	68.3	67.0	62.3	55.5	59.5	126.0	65.9	135.7	120.3	760.5	
嘉陽沿岸域	VK01	8.3	8.0	16.3	8.6	7.7	16.6	15.1	15.1	15.0	20.2	17.9	132.6	
	VK02	7.7	7.9	17.0	8.5	8.3	15.5	15.6	15.3	19.4	20.1	17.9	137.7	
	VK03	8.6	7.6	17.2	8.1	8.1	15.1	15.7	15.1	14.5	19.8	17.9	131.6	
	VK04	8.3	7.1	16.4	8.5	7.9	15.7	15.8	7.7	14.9	18.3	17.9	123.2	
	VK05	8.7	7.8	16.9	8.1	7.8	15.9	15.7	14.8	14.6	15.5	17.9	127.2	
	VK06	7.7	7.0	16.4	7.8	8.2	15.8	16.5	16.6	14.8	16.0	17.9	130.0	
	月合計	49.3	45.4	100.2	49.6	48.0	94.6	94.4	84.7	93.3	109.9	107.4	782.1	

注) 1日を24時間とし、実働時間を日単位で示しました。

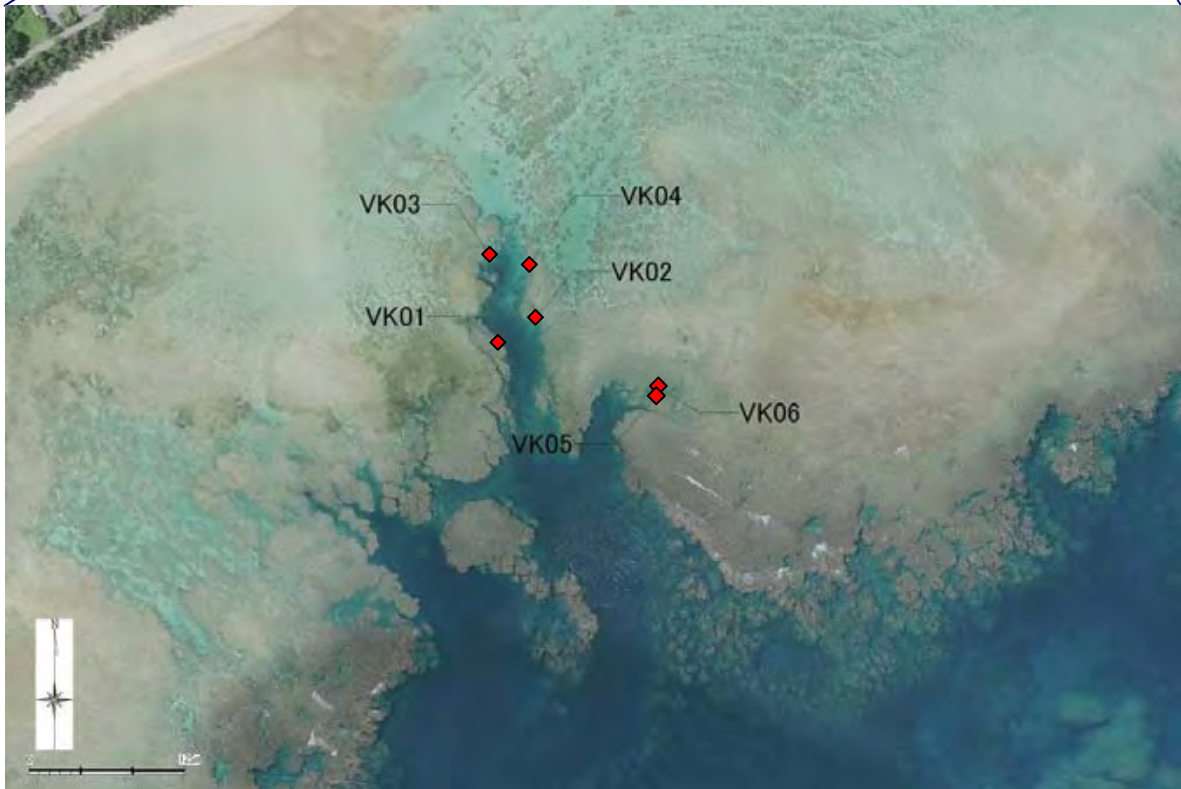
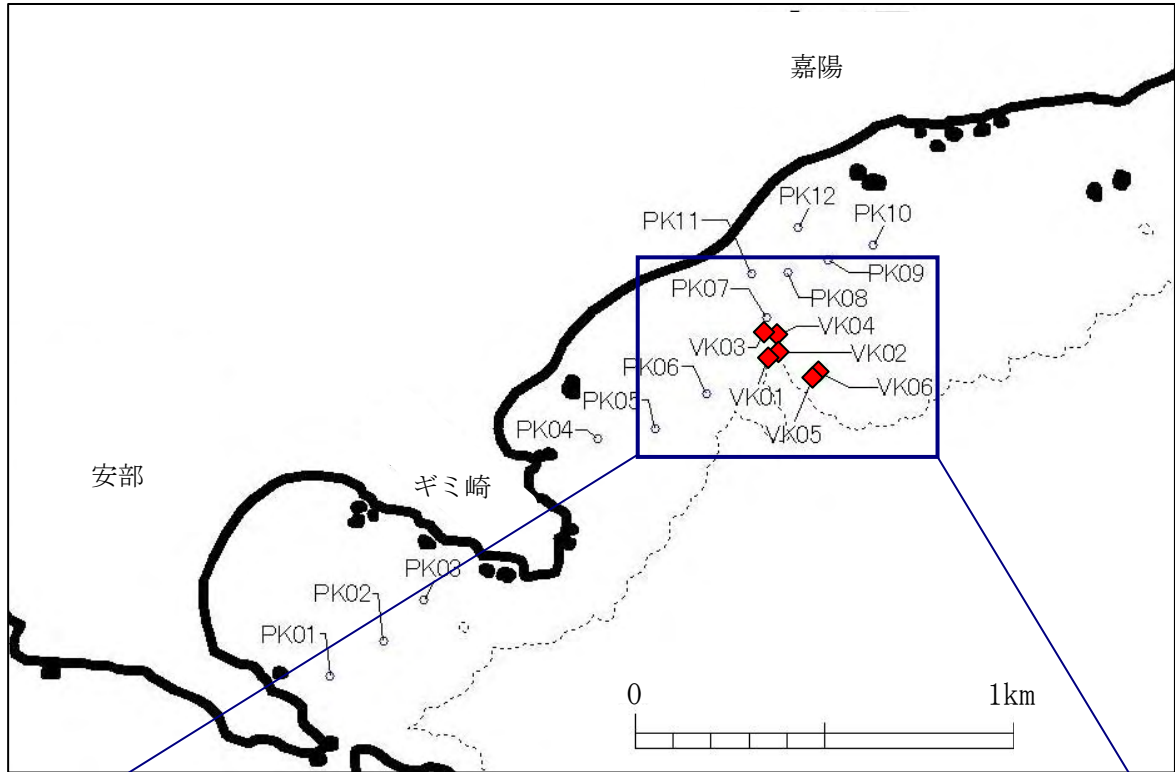


図-6. 16. 1. 38 嘉陽沿岸域における水中ビデオ設置位置

【VK02】



【VK04】



図-6.16.1.39 平成21年2月19日夕方（18時38～39分）のジュゴンの映像

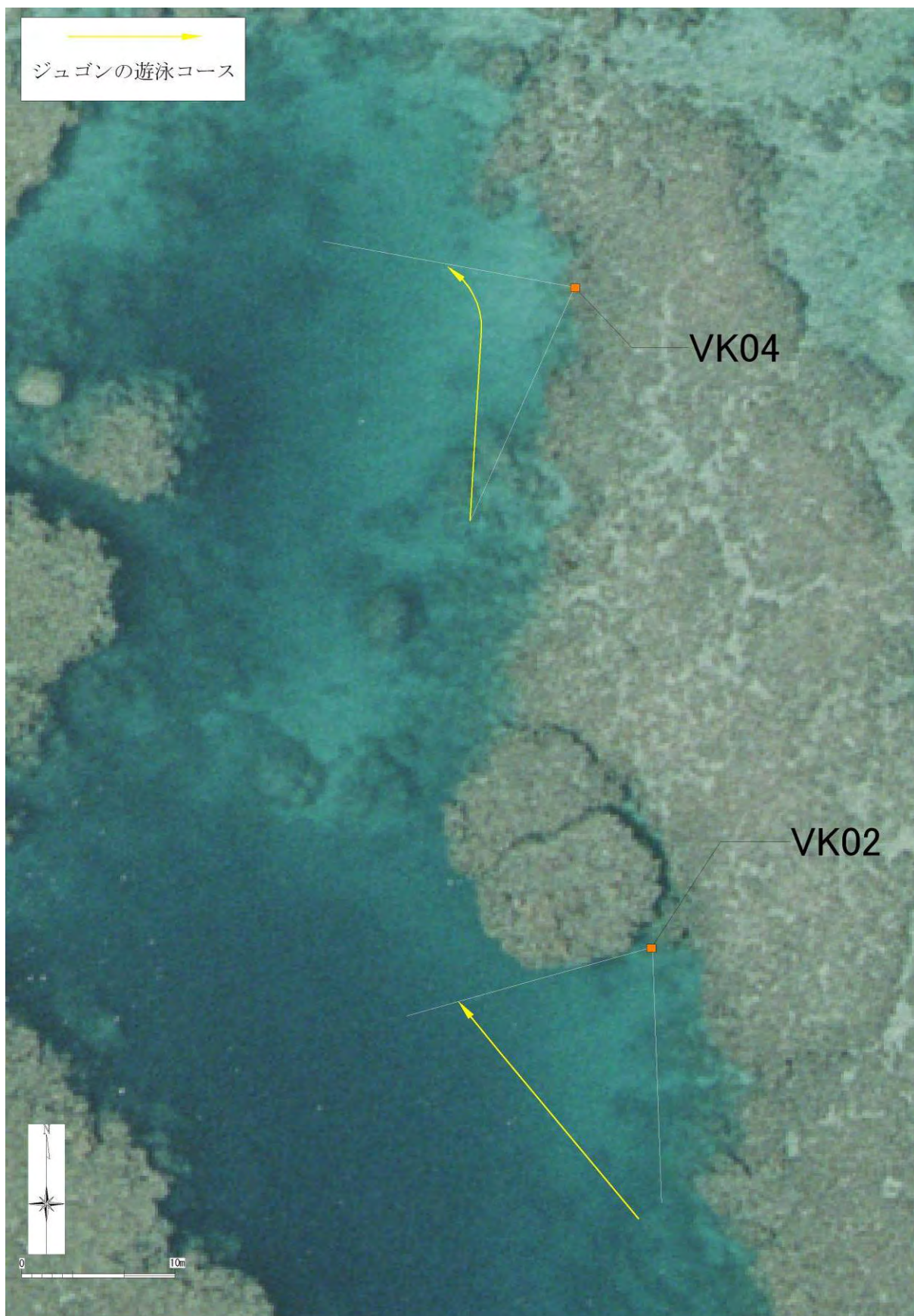


図-6.16.1.40 平成21年2月19日夕方(18時38~39分)の映像から推定されるジュゴンの遊泳位置

【VK05】



【VK06】



図-6.16.1.41 平成21年2月22日朝（7時8分）のジュゴンの映像

注) VK05の映像では、尾鰭左側に切れ込み（○）が確認され、この個体が個体Aであると判断されました。

【VK05】



【VK06】



図-6.16.1.42 平成21年2月22日夕方（17時2分）のジュゴンの映像

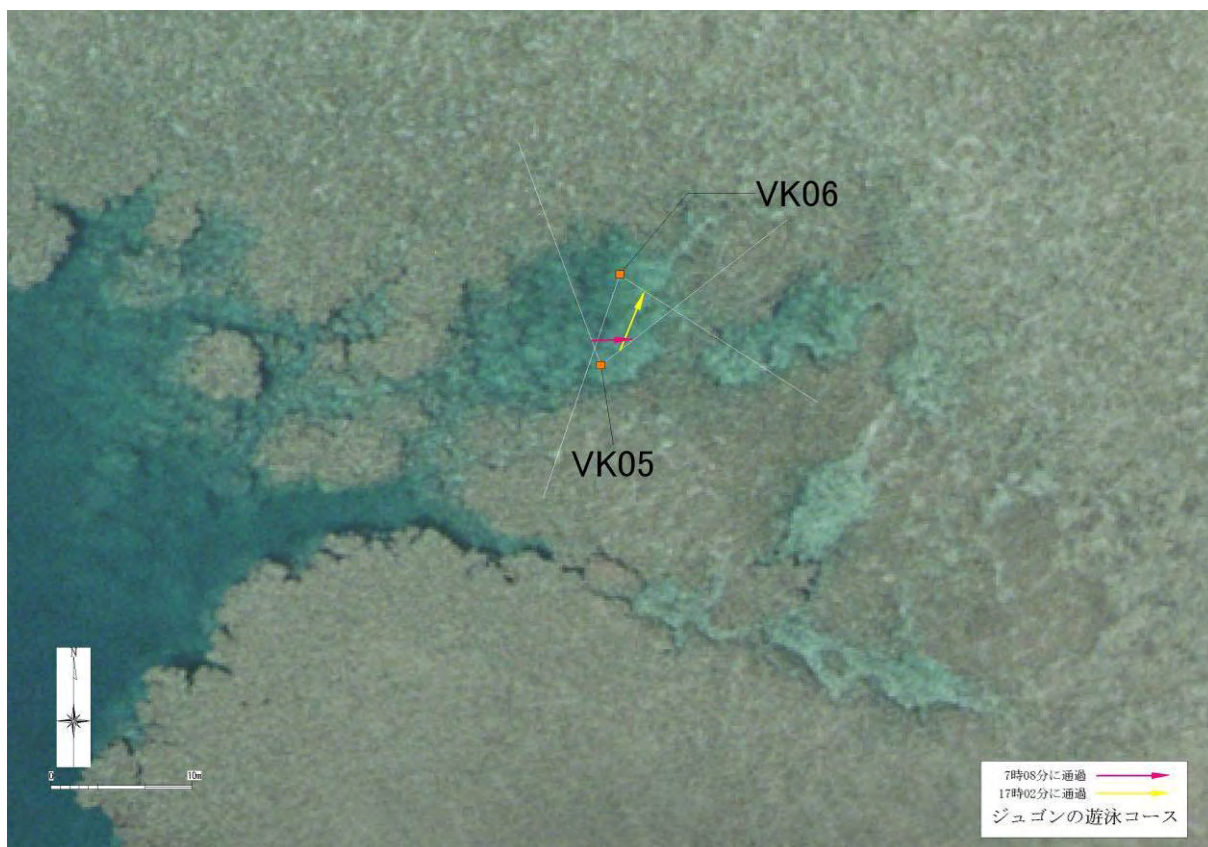


図-6. 16. 1. 43 平成 21 年 2 月 22 日の映像から推定されるジュゴンの遊泳位置