

図-6. 16. 1. 18(5) 嘉陽沖で確認された個体の行動軌跡(平成22年9月21日、No.169、170)

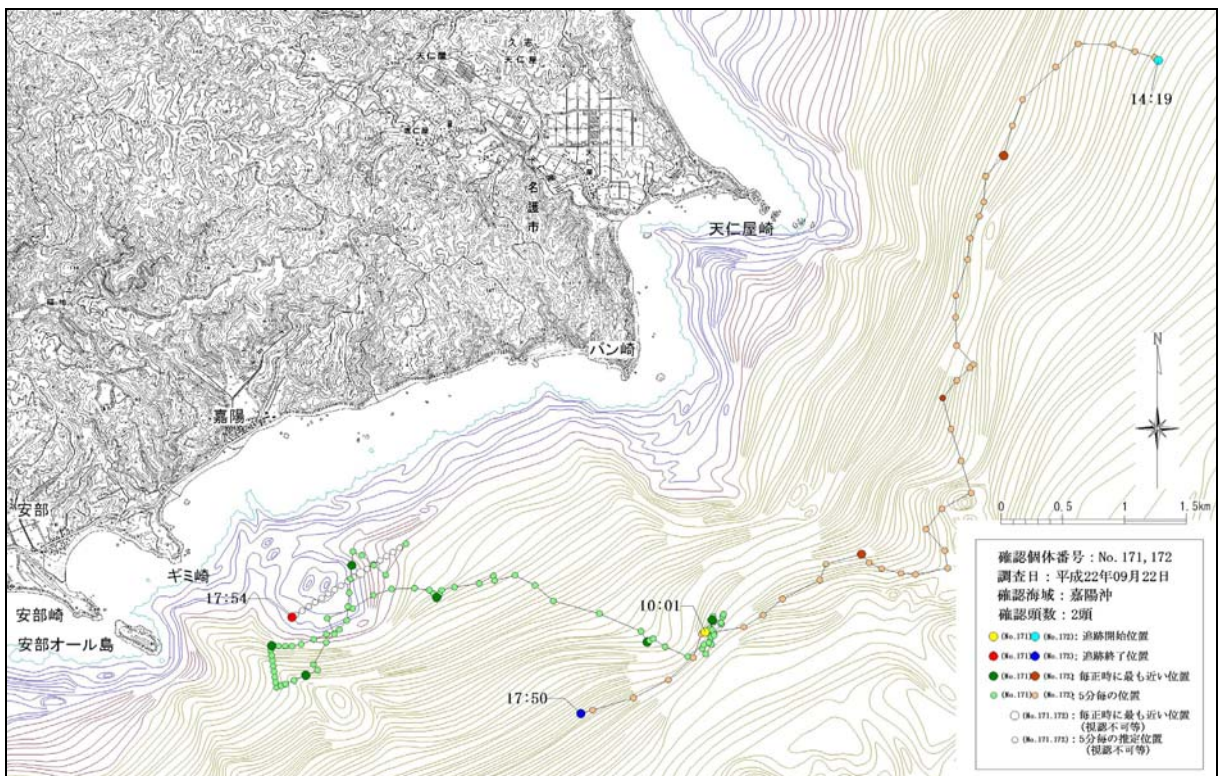


図-6. 16. 1. 18(6) 嘉陽沖で確認された個体の行動軌跡(平成22年9月22日、No.171、172)

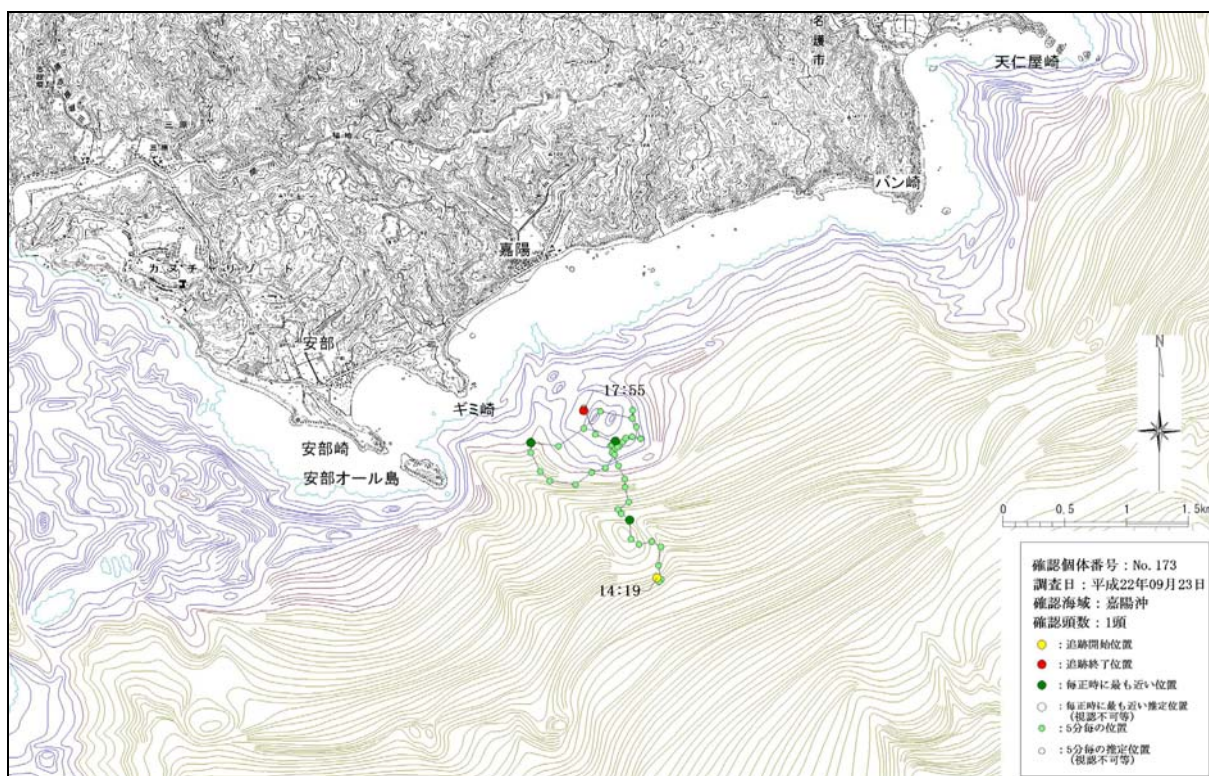


図-6. 16. 1. 18(7) 嘉陽沖で確認された個体の行動軌跡 (平成 22 年 9 月 23 日、No.173)

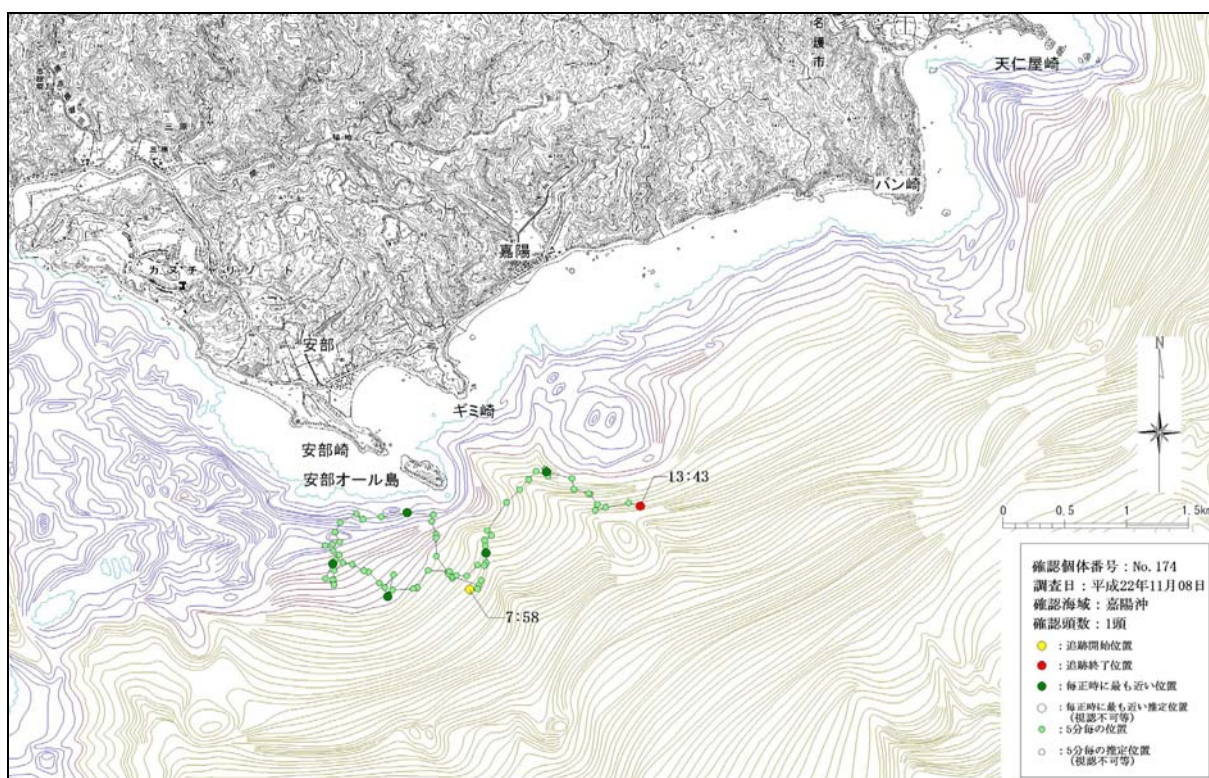


図-6. 16. 1. 18(8) 嘉陽沖で確認された個体の行動軌跡 (平成 22 年 11 月 8 日、No.174)

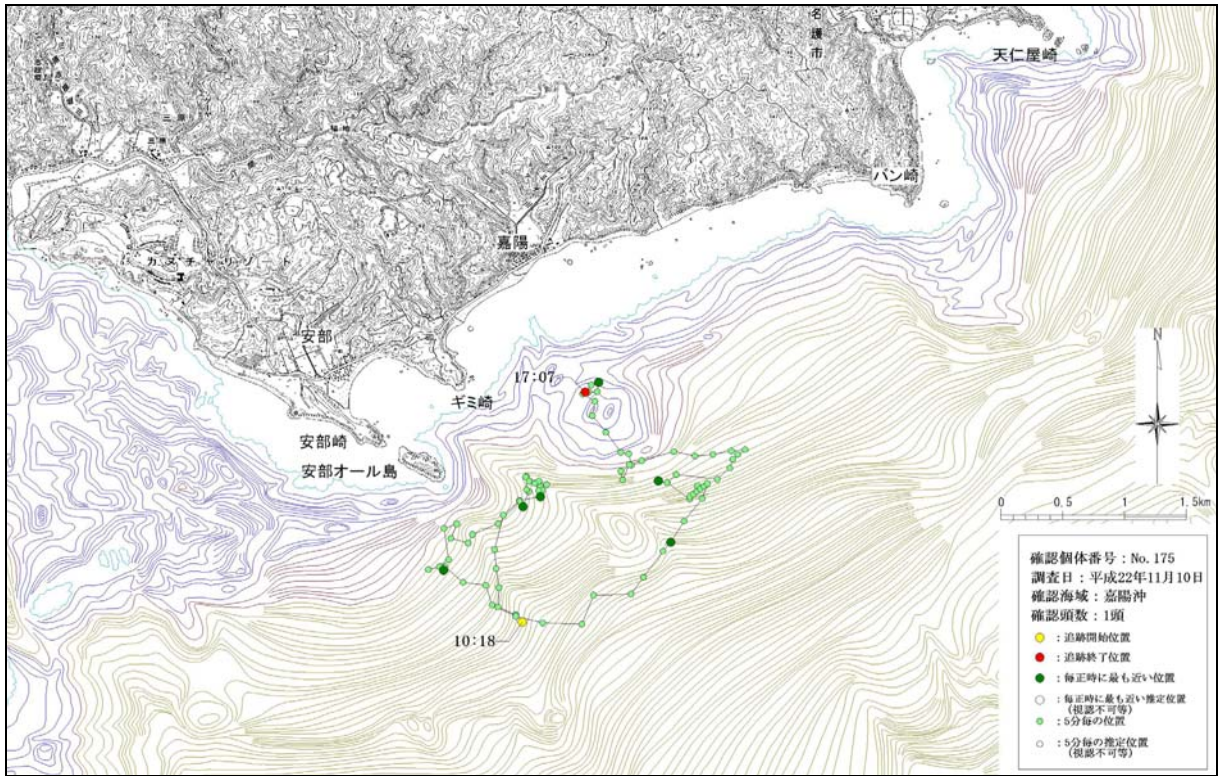


図-6. 16. 1. 18(9) 嘉陽沖で確認された個体の行動軌跡(平成 22 年 11 月 10 日、No.175)

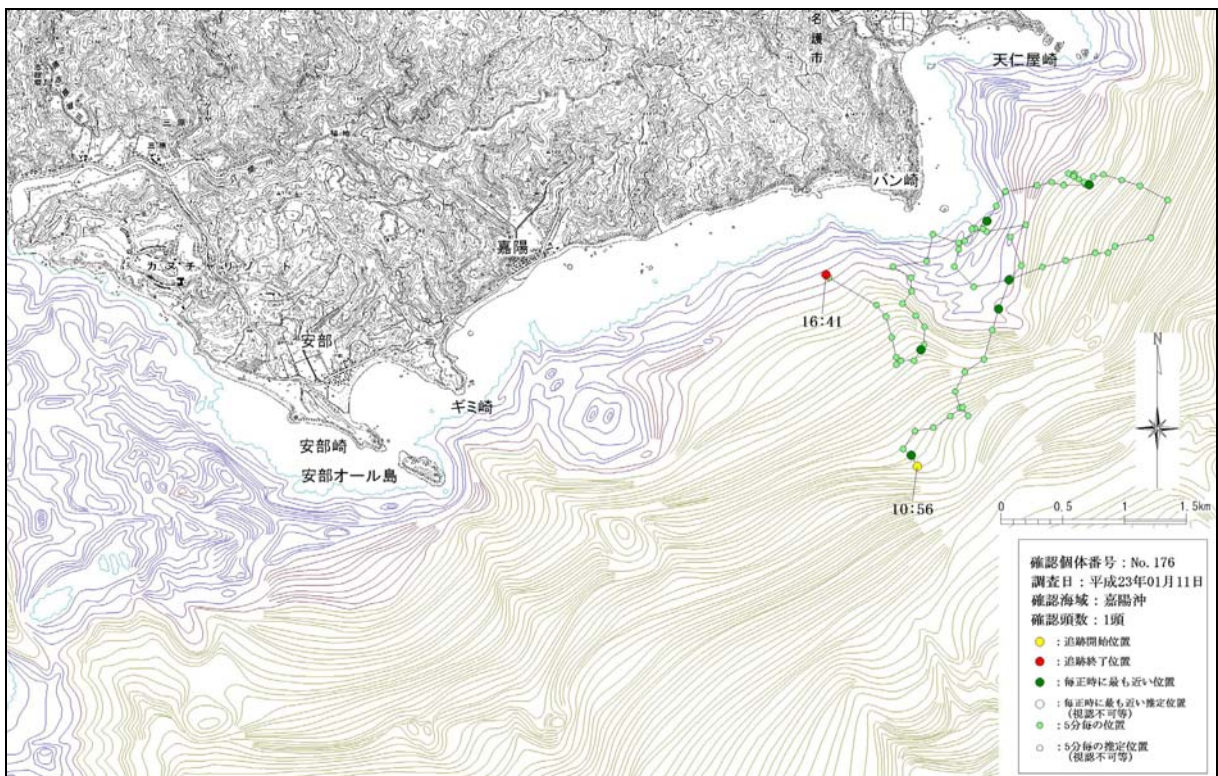


図-6. 16. 1. 18(10) 嘉陽沖で確認された個体の行動軌跡(平成 23 年 1 月 11 日、No.176)

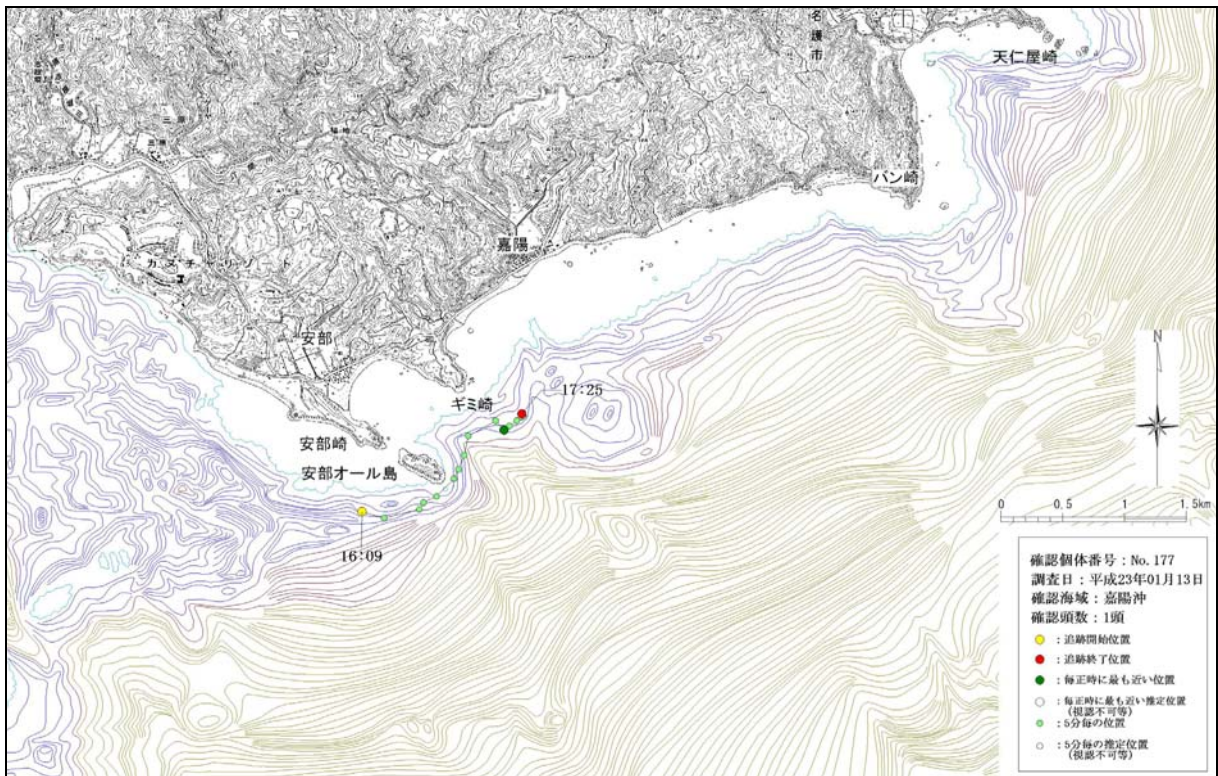


図-6. 16. 1. 18(11) 嘉陽沖で確認された個体の行動軌跡(平成 23 年 1 月 13 日、No.177)

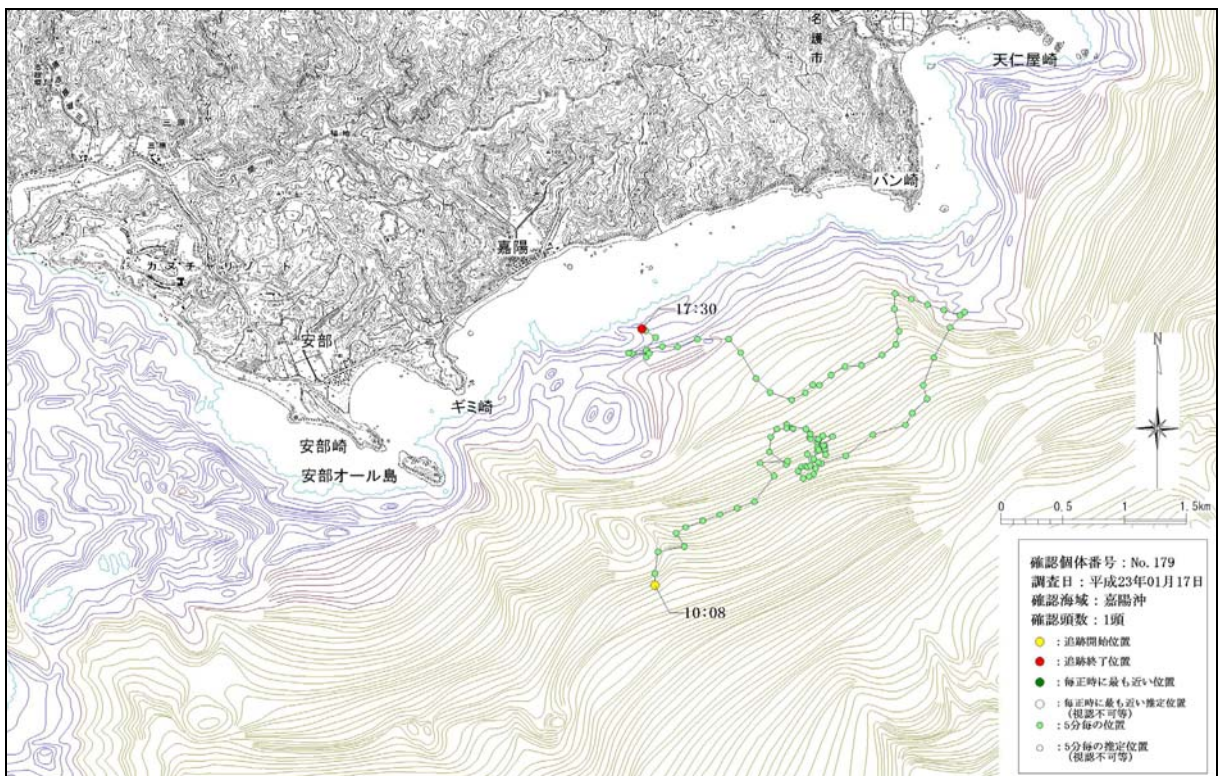


図-6. 16. 1. 18(12) 嘉陽沖で確認された個体の行動軌跡(平成 23 年 1 月 17 日、No.179)

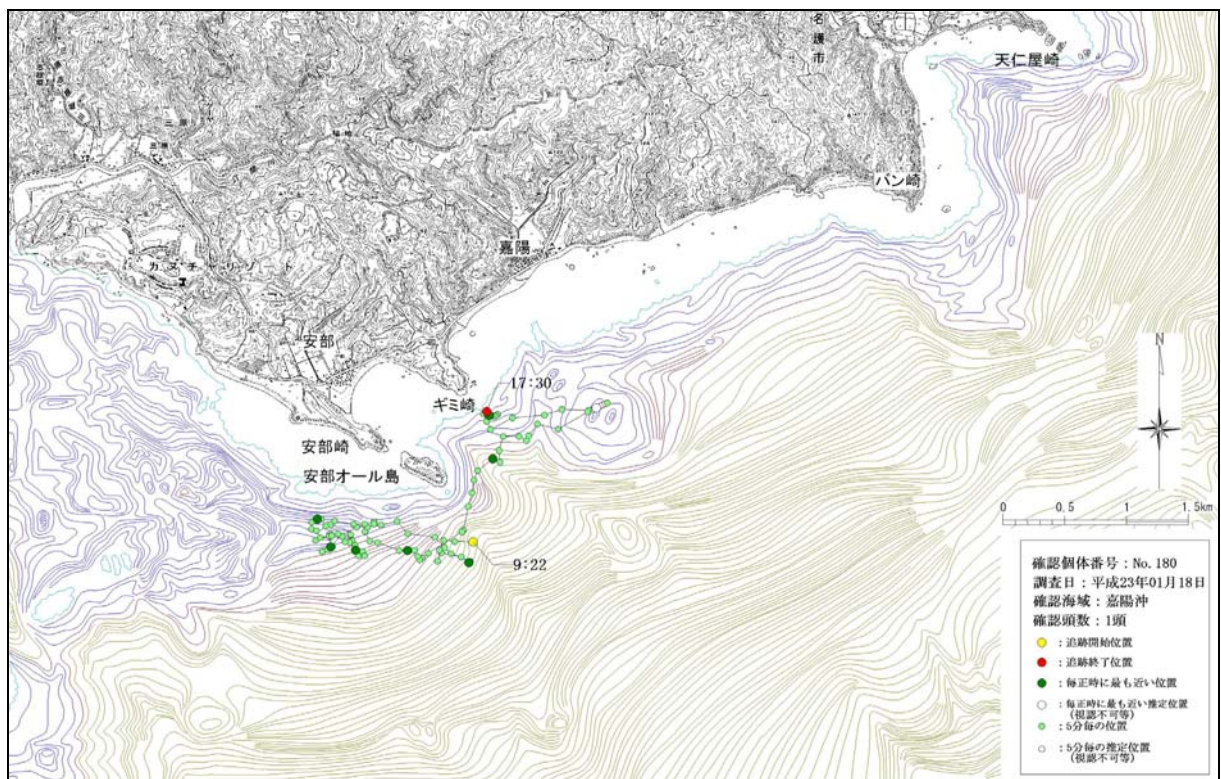


図-6. 16. 1. 18(13) 嘉陽沖で確認された個体の行動軌跡(平成 23 年 1 月 18 日、No.180)

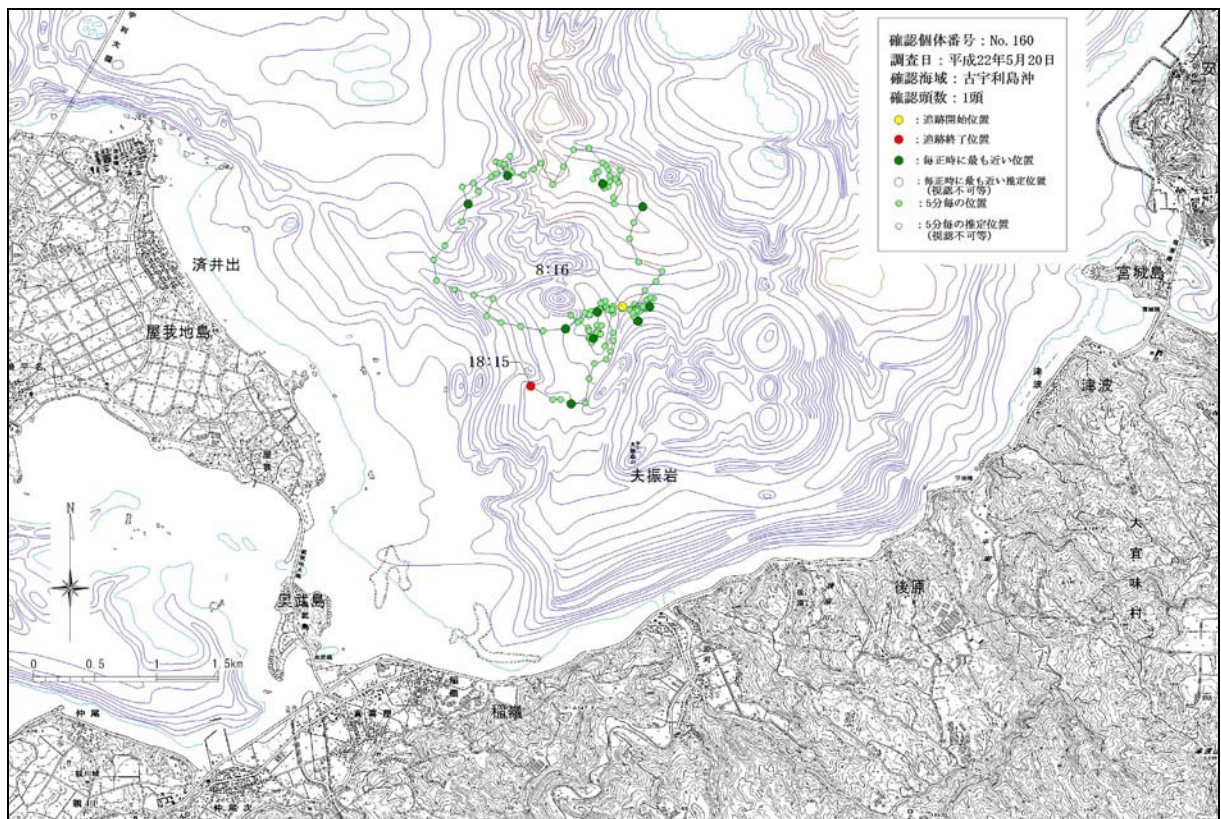


図-6. 16. 1. 19(1) 古宇利島沖で確認された個体の行動軌跡(平成 22 年 5 月 20 日、No.160)

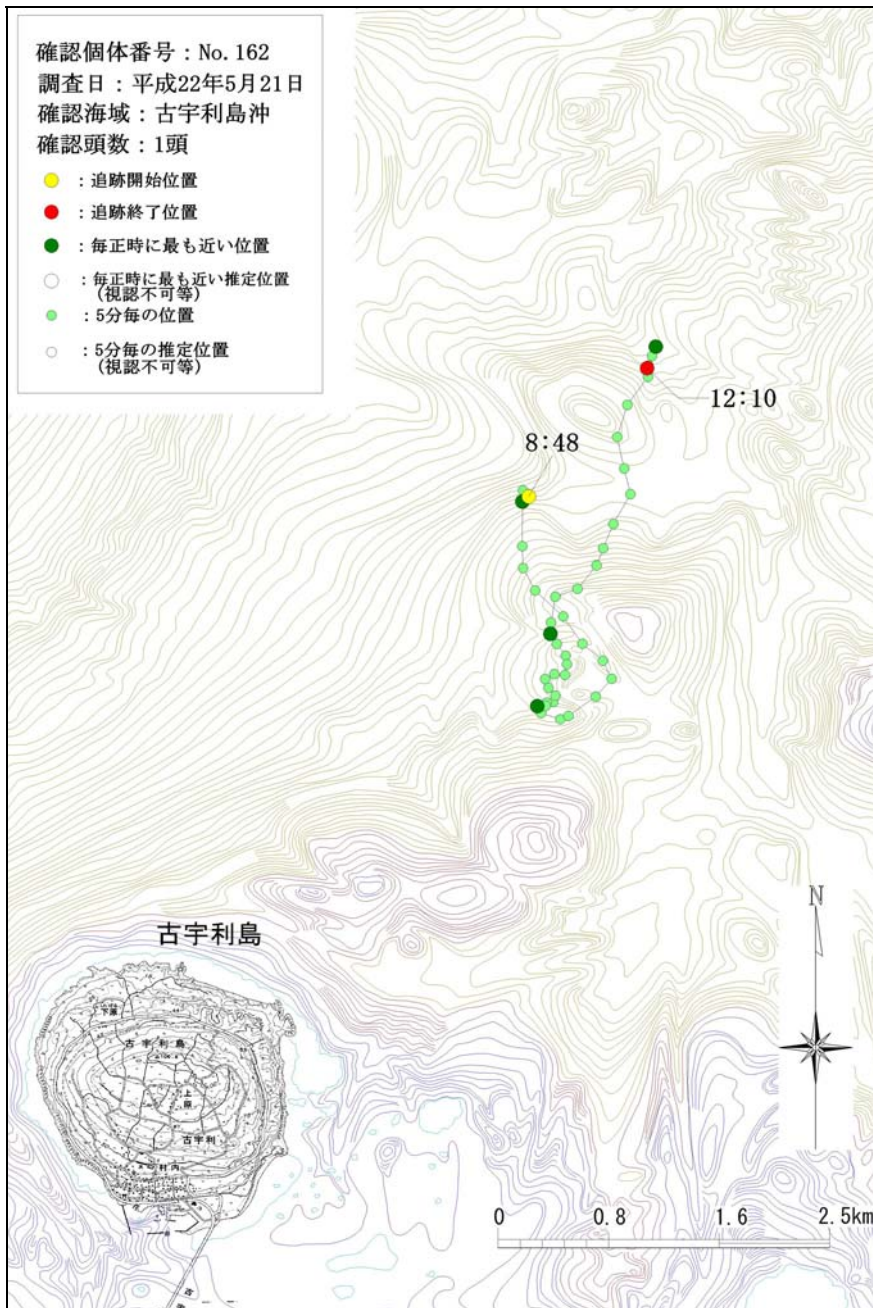


図-6. 16. 1. 19(2) 古宇利島沖で確認された個体の行動軌跡(平成22年5月21日、No.162)



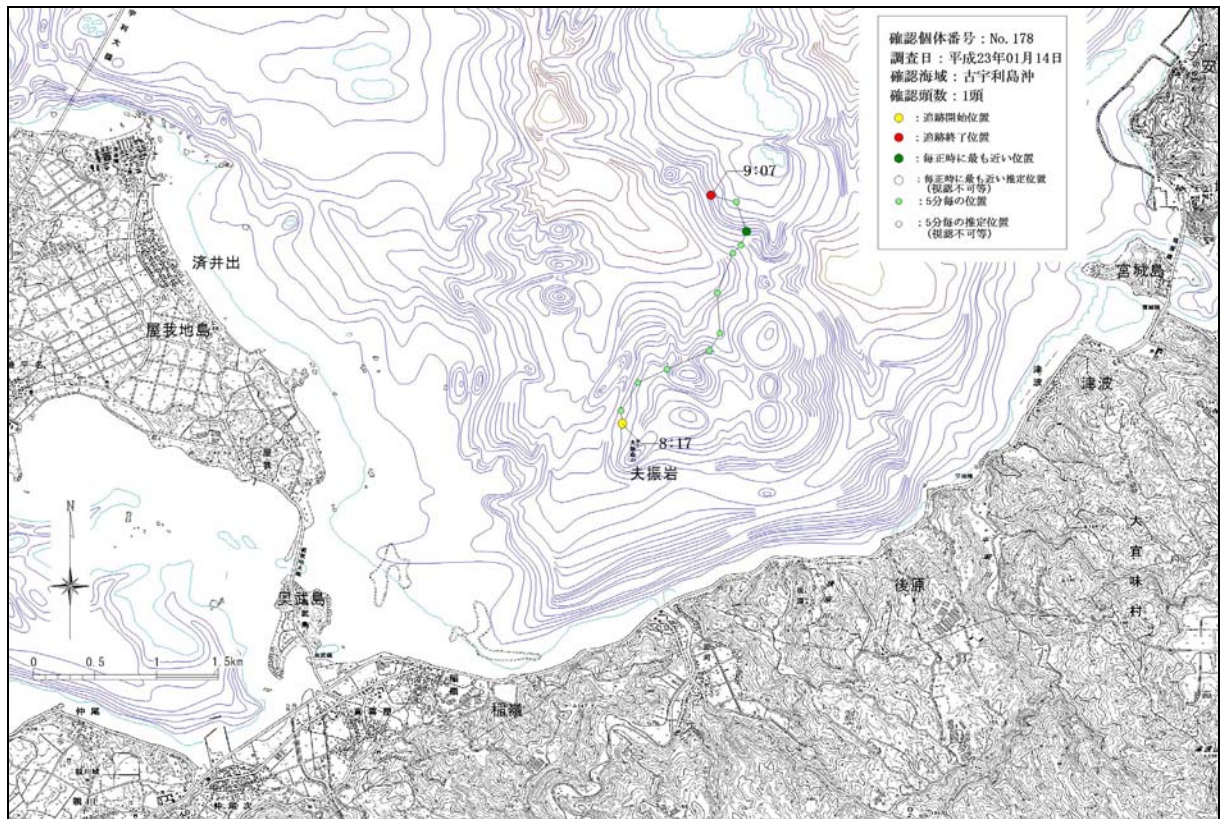


図-6. 16. 1. 19(5) 古宇利島沖で確認された個体の行動軌跡(平成23年1月14日、No.178)



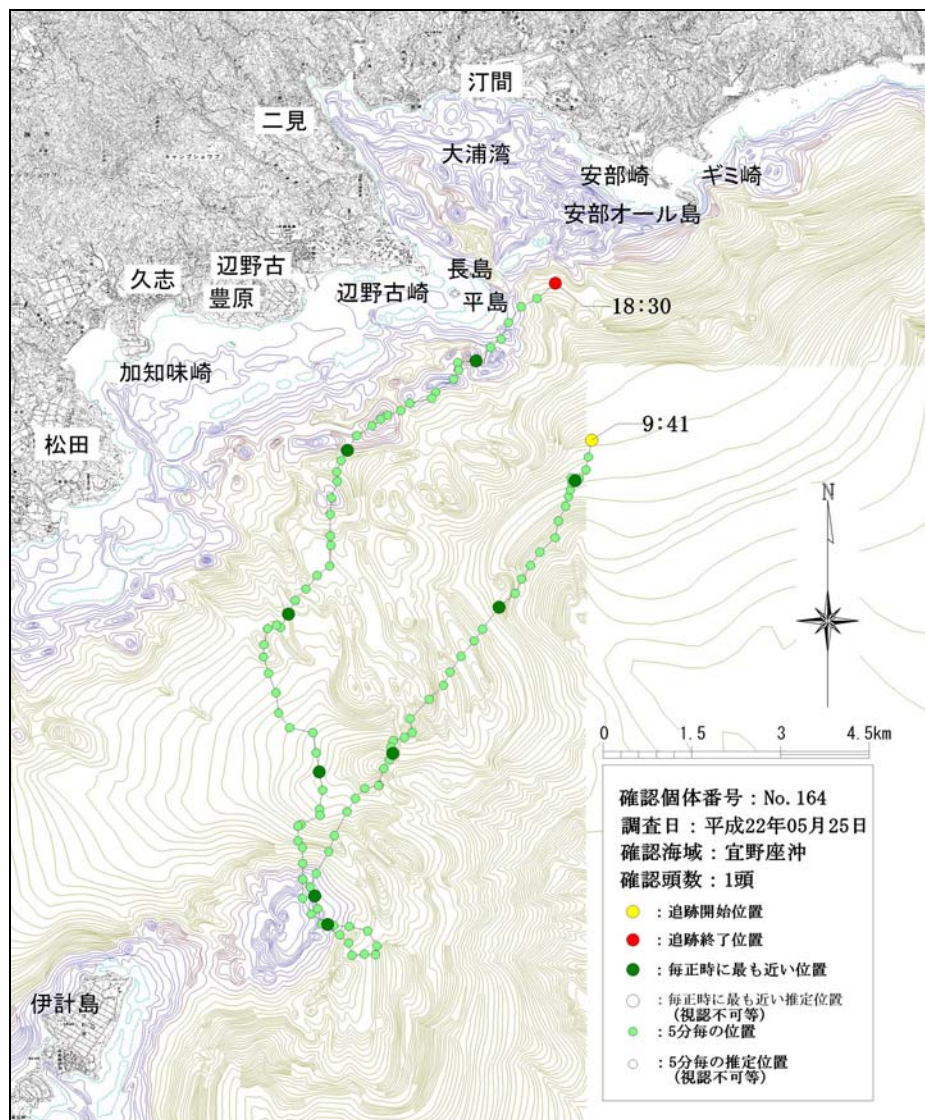
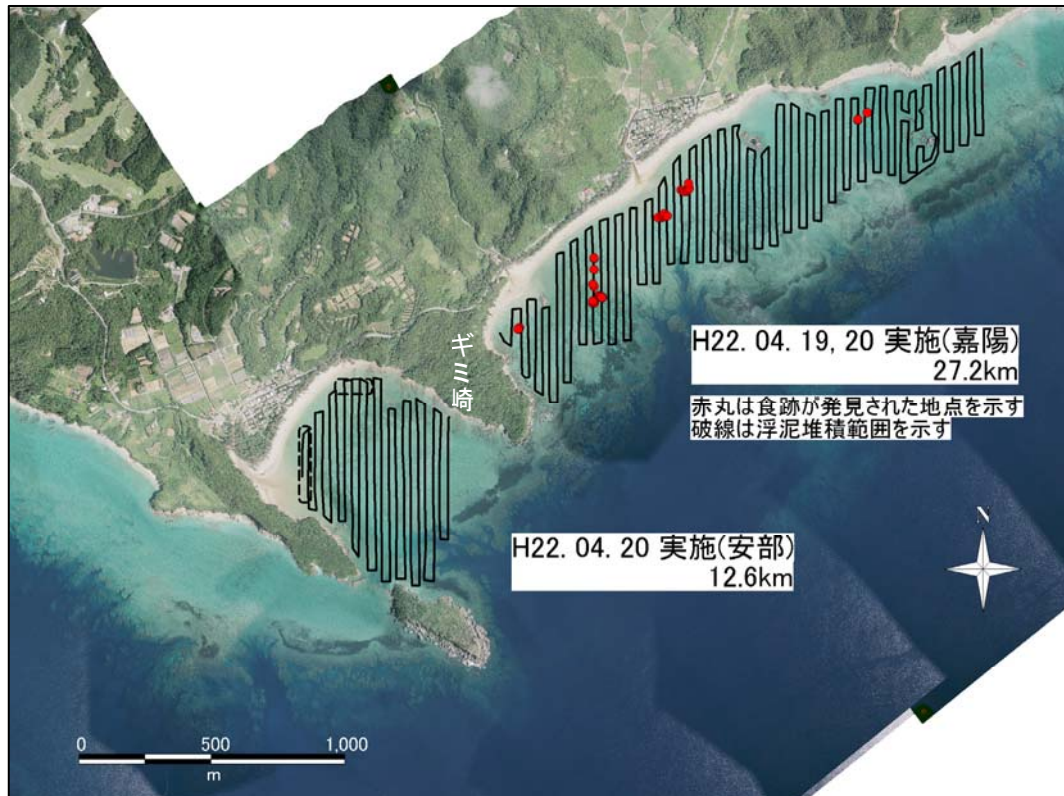


図-6. 16. 1. 20 辺野古沖～宜野座沖で確認された個体の行動軌跡 (平成 22 年 5 月 25 日、No.164)

【平成 22 年度 第 32 回】



【平成 22 年度 第 33 回】

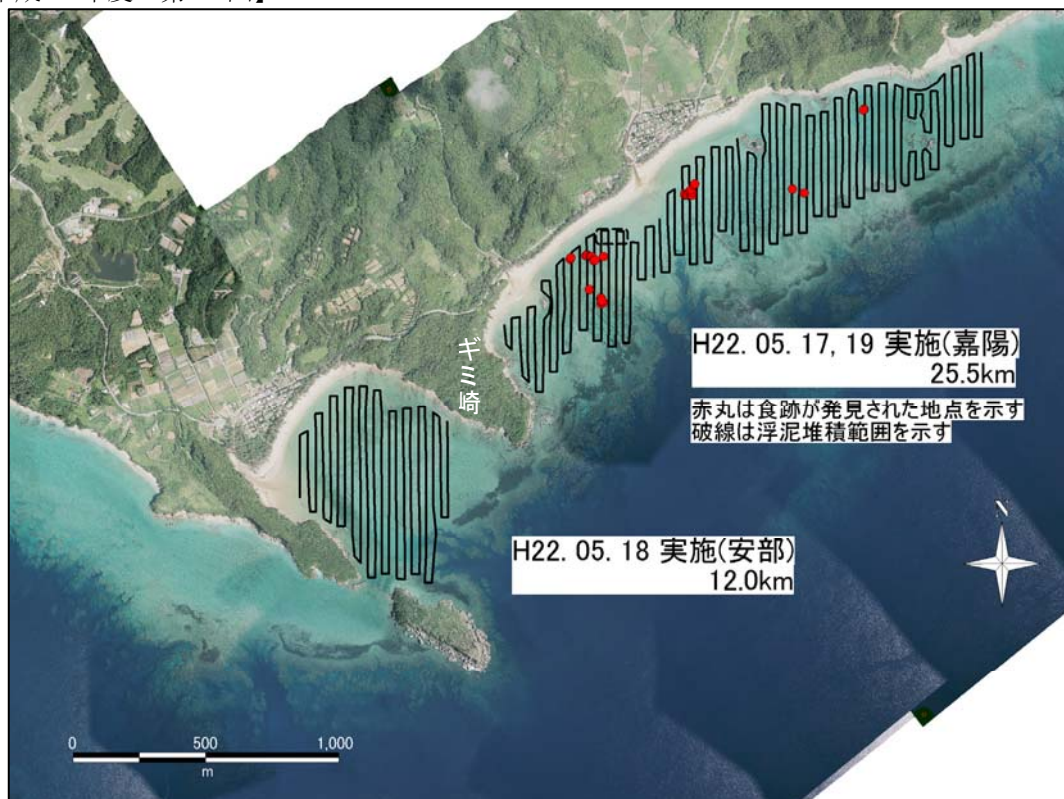
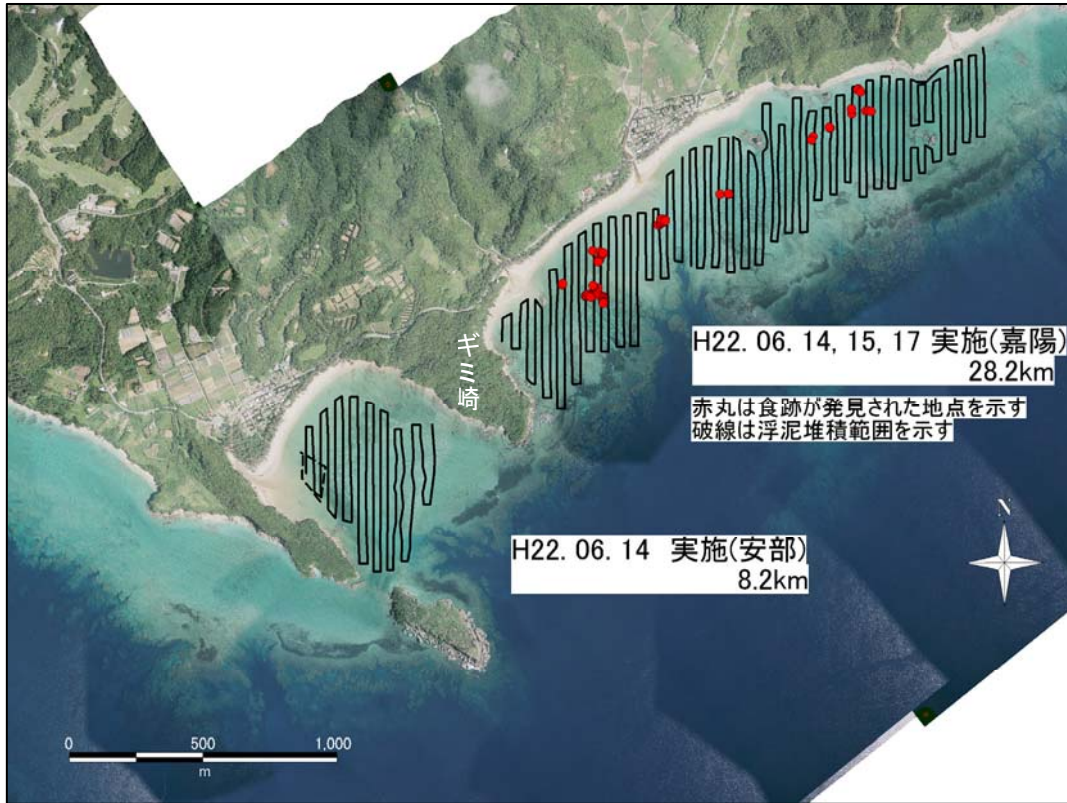


図-6. 16. 1. 21(1) 嘉陽・安部地区におけるマンタ調査の航跡と食跡確認位置(平成 22 年度)

- 注) 1. 調査回は平成 19～21 年度調査 (第 1～31 回) からの通算で示しています。  
2. 辺野古地区では、調査時期を通じて食跡は確認されませんでした。

【平成 22 年度 第 34 回】



【平成 22 年度 第 35 回】

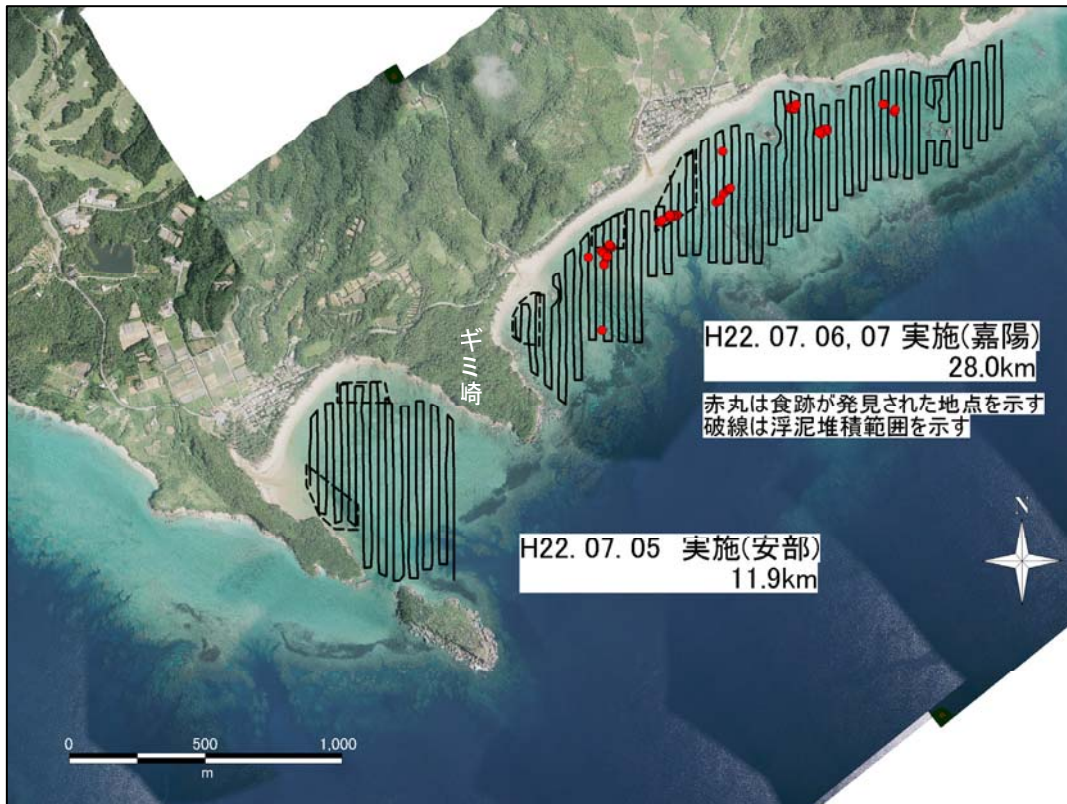
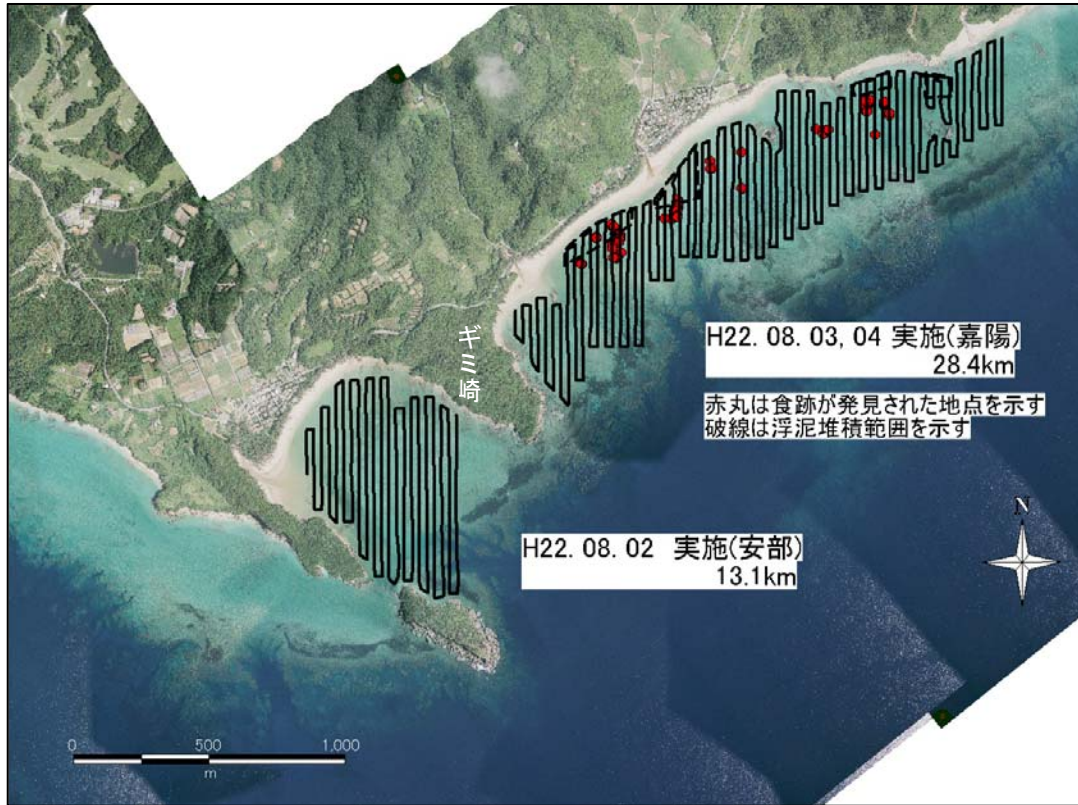


図-6.16.1.21(2) 嘉陽・安部地区におけるマンタ調査の航跡と食跡確認位置(平成 22 年度)

- 注) 1. 調査回は平成 19～21 年度調査 (第 1～31 回) からの通算で示しています。  
2. 辺野古地区では、調査時期を通じて食跡は確認されませんでした。

【平成 22 年度 第 36 回】



【平成 22 年度 第 37 回】

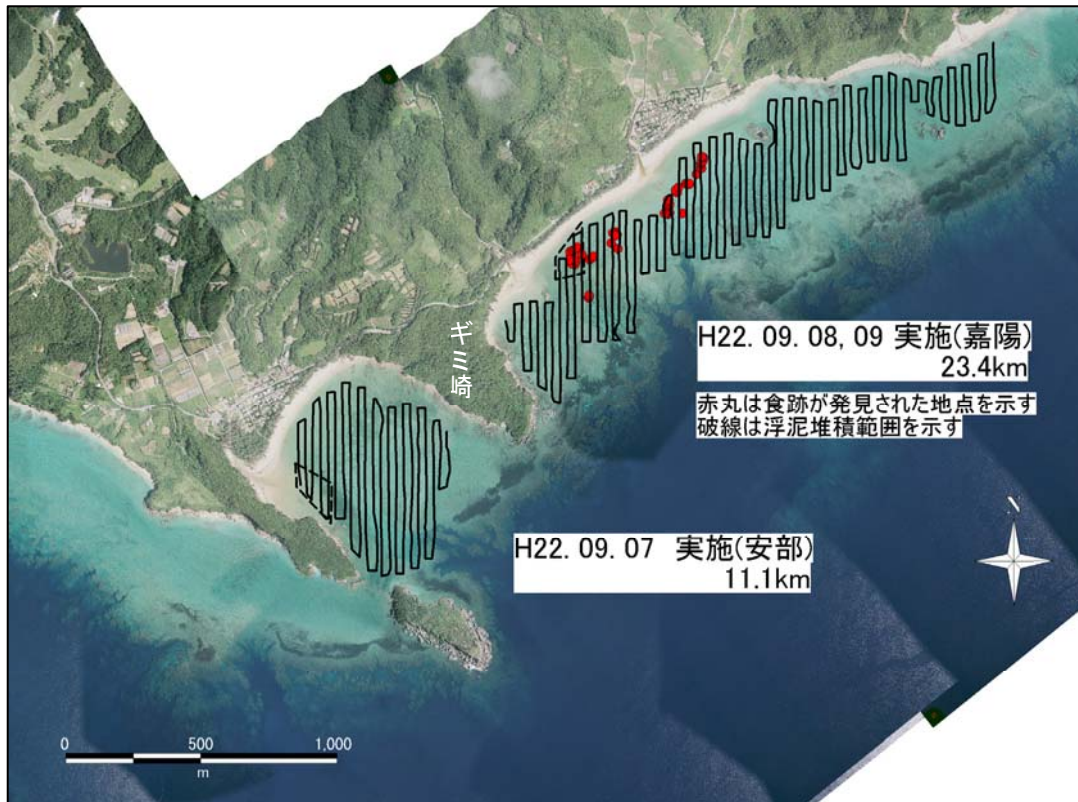
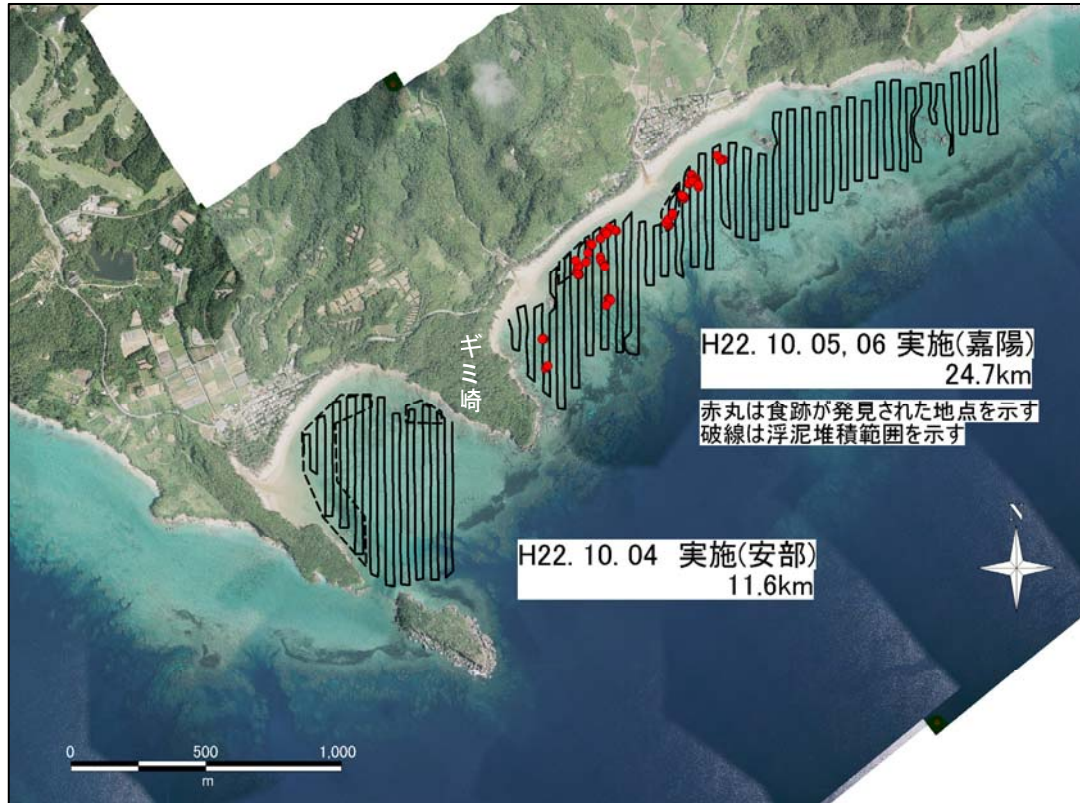


図-6.16.1.21(3) 嘉陽・安部地区におけるマンタ調査の航跡と食跡確認位置(平成 22 年度)

- 注) 1. 調査回は平成 19～21 年度調査 (第 1～31 回) からの通算で示しています。  
2. 辺野古地区では、調査時期を通じて食跡は確認されませんでした。

【平成 22 年度 第 38 回】



【平成 22 年度 第 39 回】

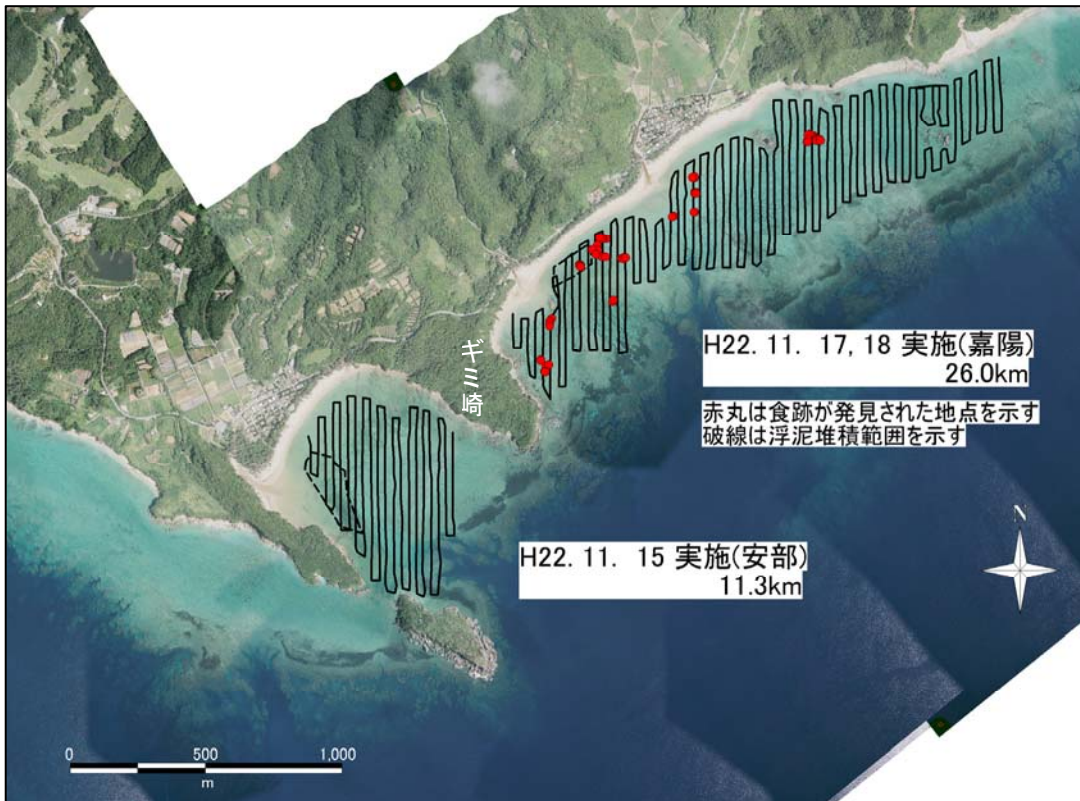
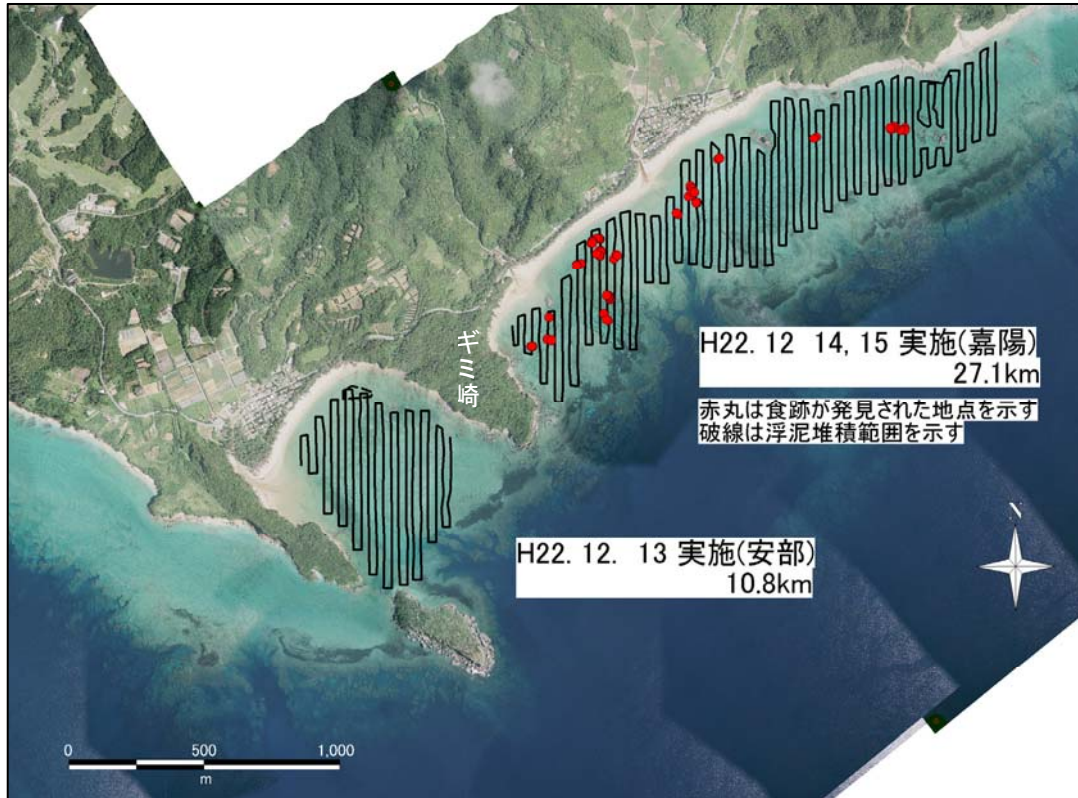


図-6. 16. 1. 21(4) 嘉陽・安部地区におけるマンタ調査の航跡と食跡確認位置(平成 22 年度)

- 注) 1. 調査回は平成 19～21 年度調査(第 1～31 回)からの通算で示しています。  
2. 辺野古地区では、調査時期を通じて食跡は確認されませんでした。

【平成 22 年度 第 40 回】



【平成 22 年度 第 41 回】

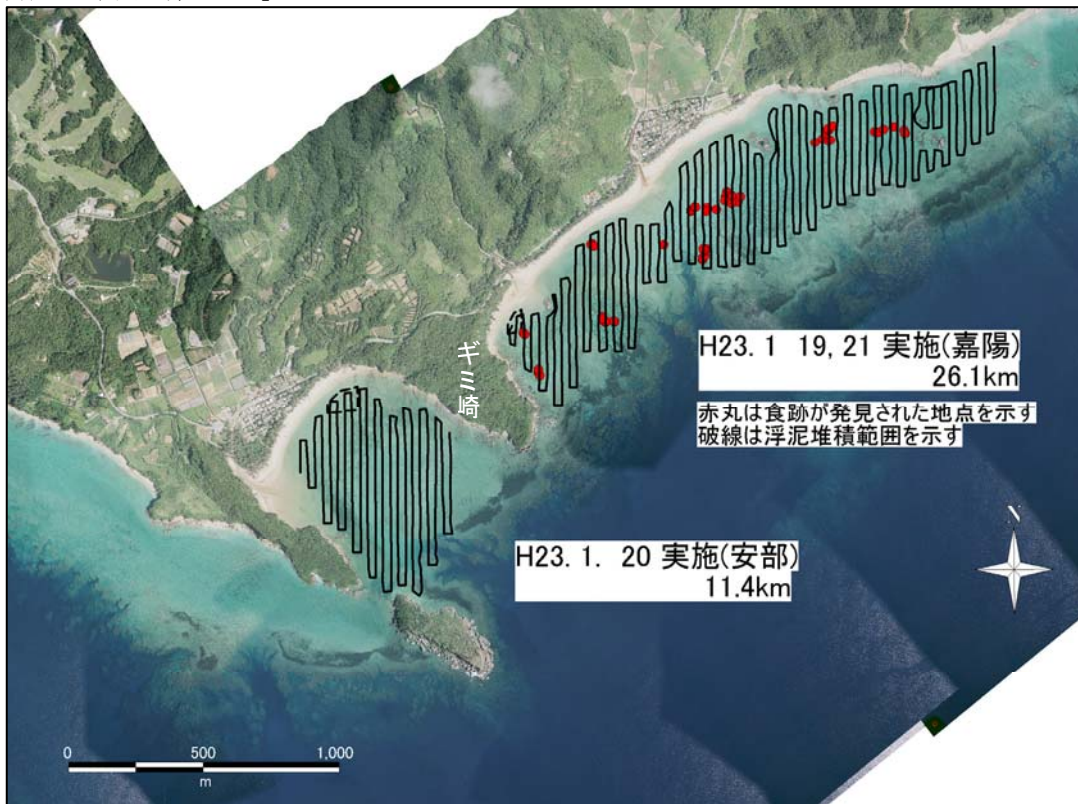
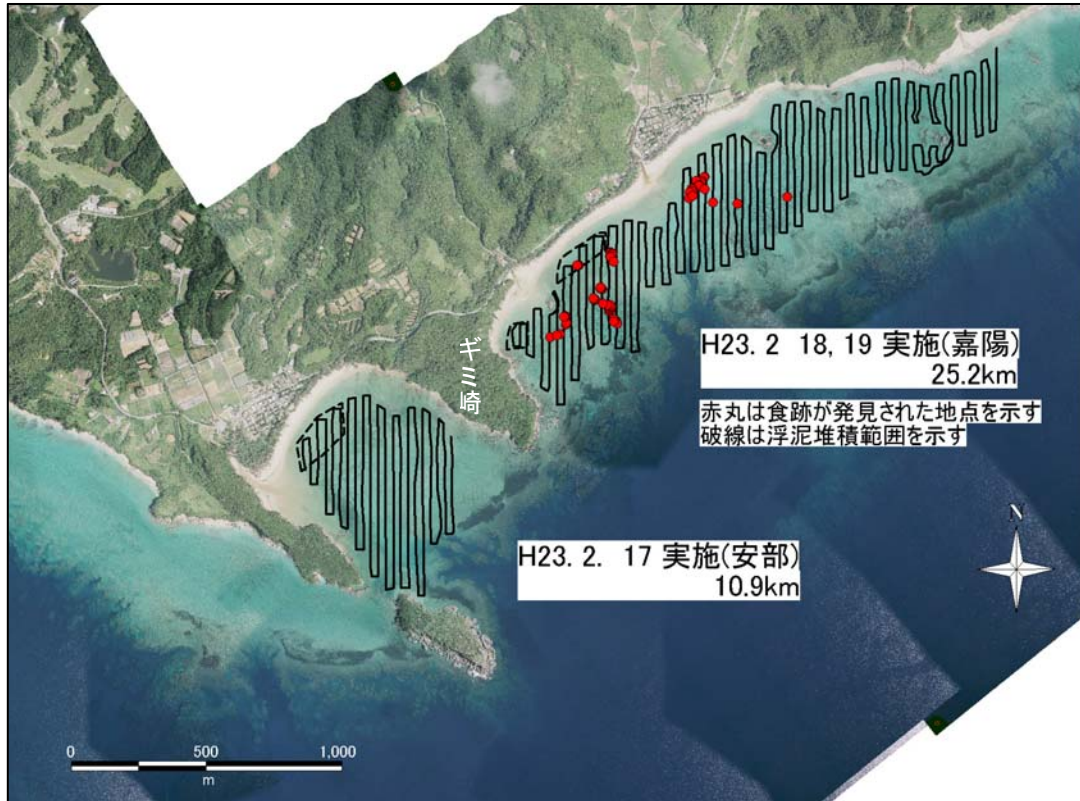


図-6. 16. 1. 21(5) 嘉陽・安部地区におけるマンタ調査の航跡と食跡確認位置(平成 22 年度)

- 注) 1. 調査回は平成 19~21 年度調査 (第 1~31 回) からの通算で示しています。  
2. 辺野古地区では、調査時期を通じて食跡は確認されませんでした。

【平成 22 年度 第 42 回】



【平成 22 年度 第 43 回】

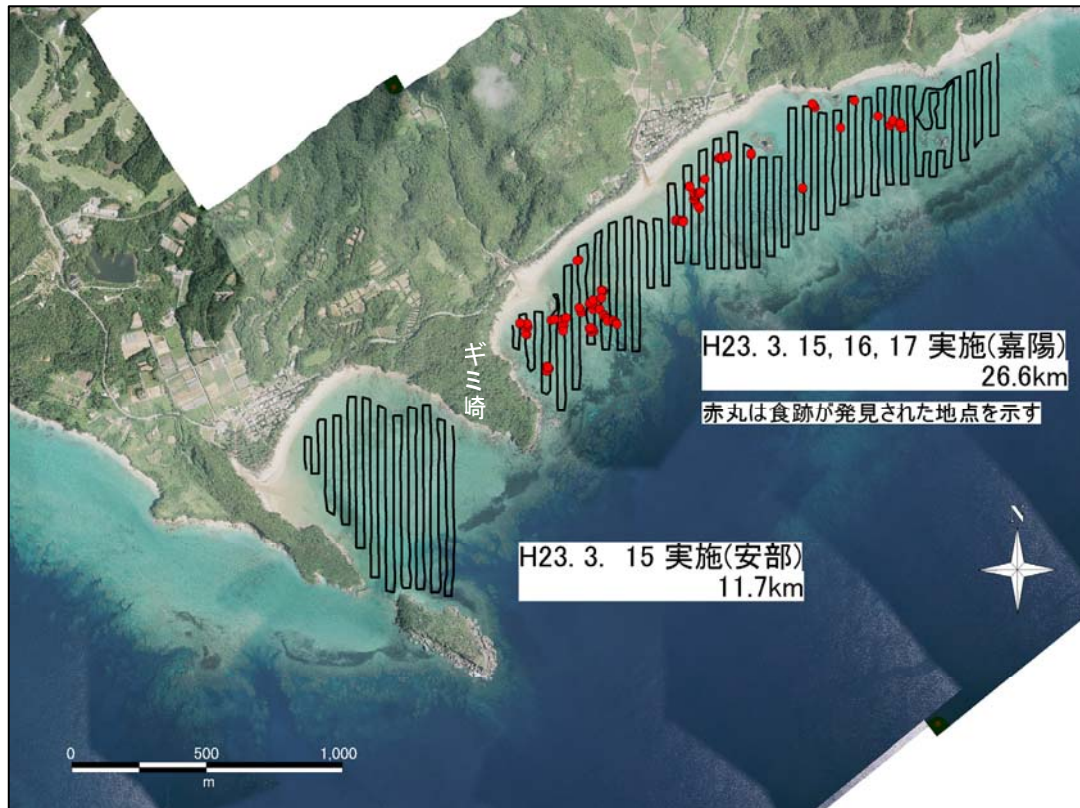


図-6. 16. 1. 21(6) 嘉陽・安部地区におけるマンタ調査の航跡と食跡確認位置(平成 22 年度)

- 注) 1. 調査回は平成 19～21 年度調査 (第 1～31 回) からの通算で示しています。  
2. 辺野古地区では、調査時期を通じて食跡は確認されませんでした。