

図-6. 16. 1. 8(25) 古宇利島沖で確認された個体の行動軌跡
 (平成20年11月4日、No.105、106)

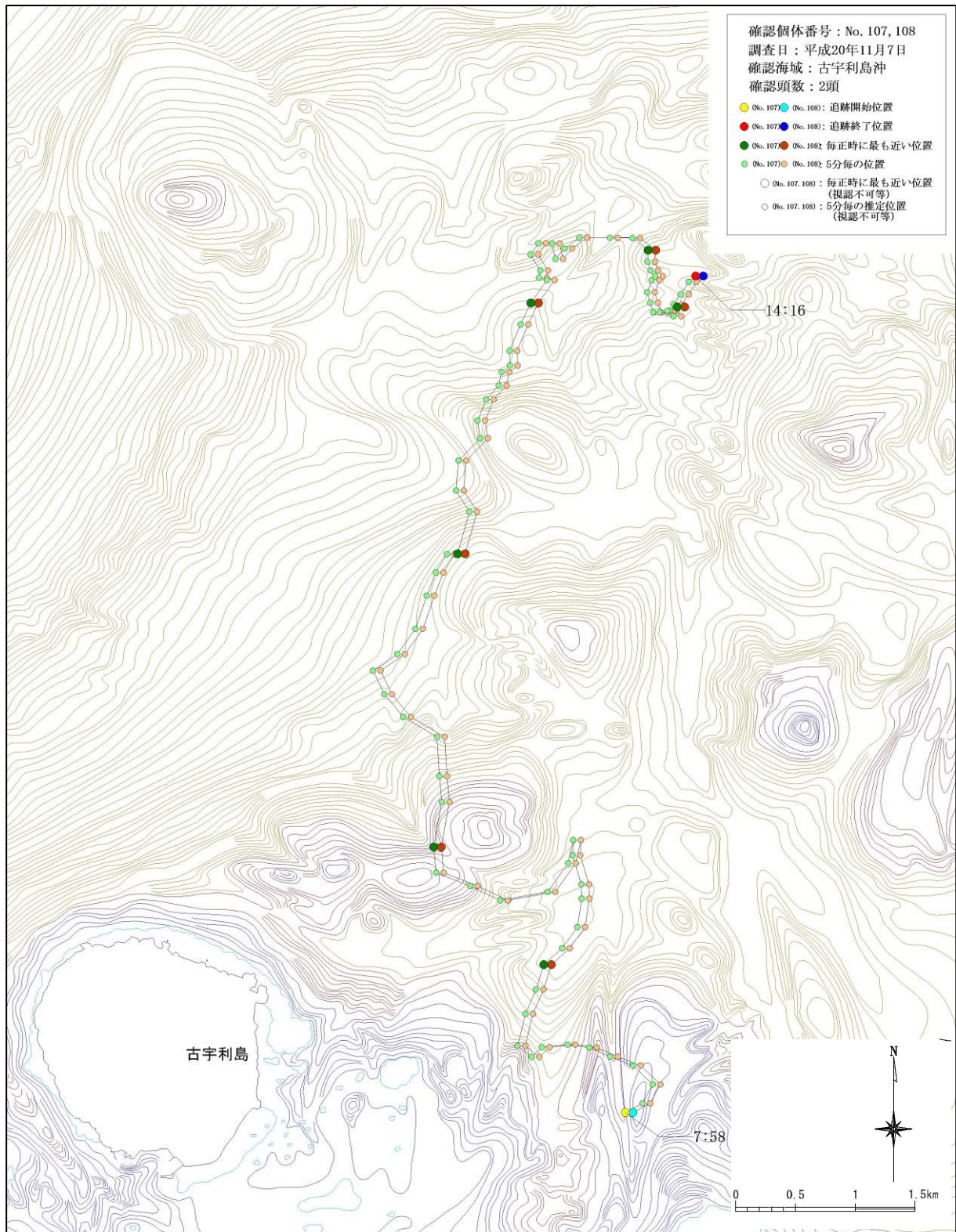


図-6. 16. 1. 8(26) 古宇利島沖で確認された個体の行動軌跡
 (平成 20 年 11 月 7 日、No.107、108)

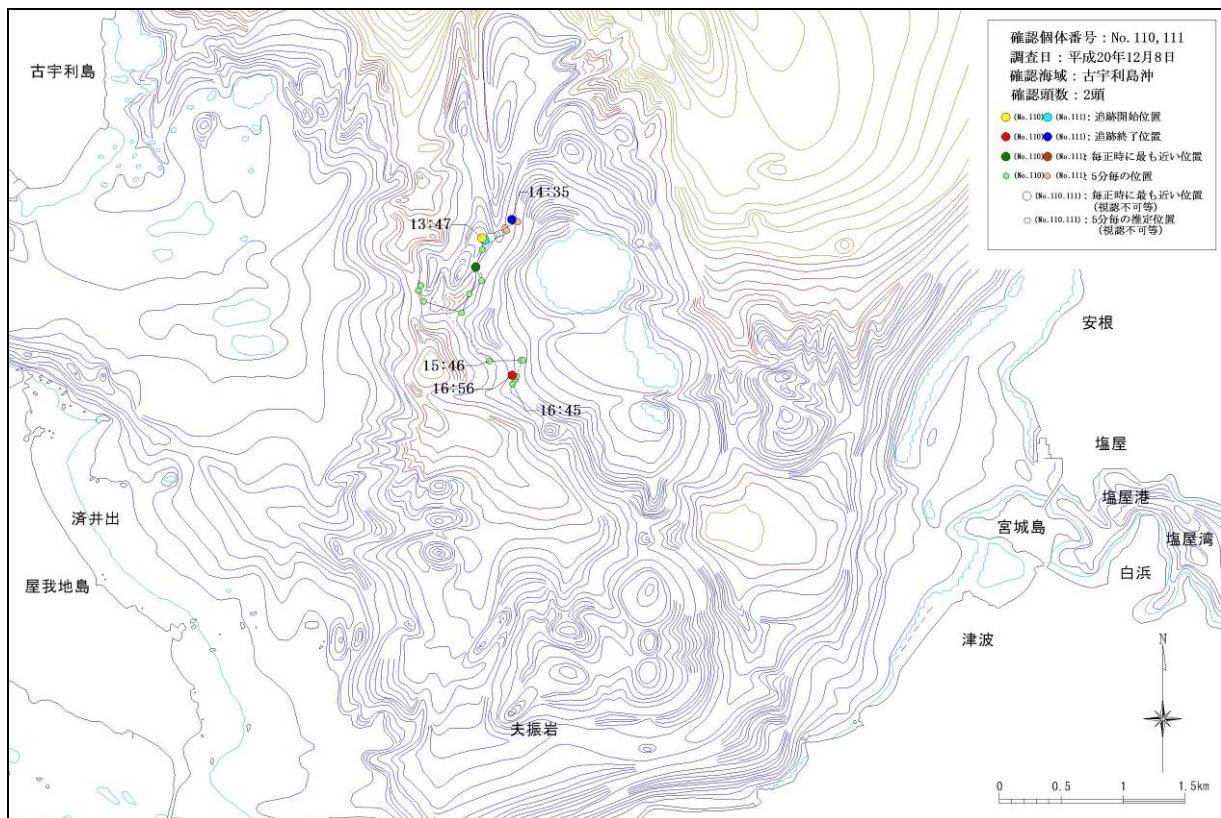


図-6. 16. 1. 8 (27) 古宇利島沖で確認された個体の行動軌跡 (平成 20 年 12 月 8 日、No.110、111)

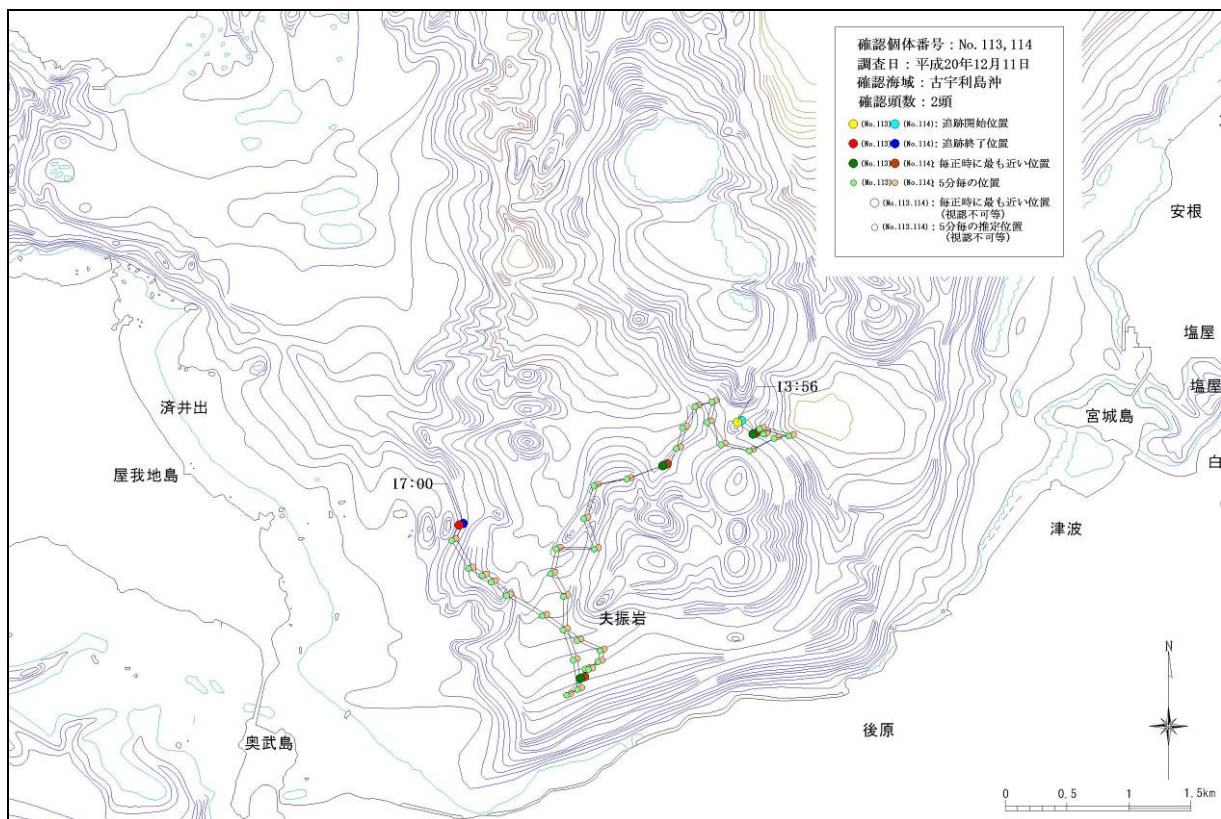


図-6. 16. 1. 8 (28) 古宇利島沖で確認された個体の行動軌跡 (平成 20 年 12 月 11 日、No.113、114)

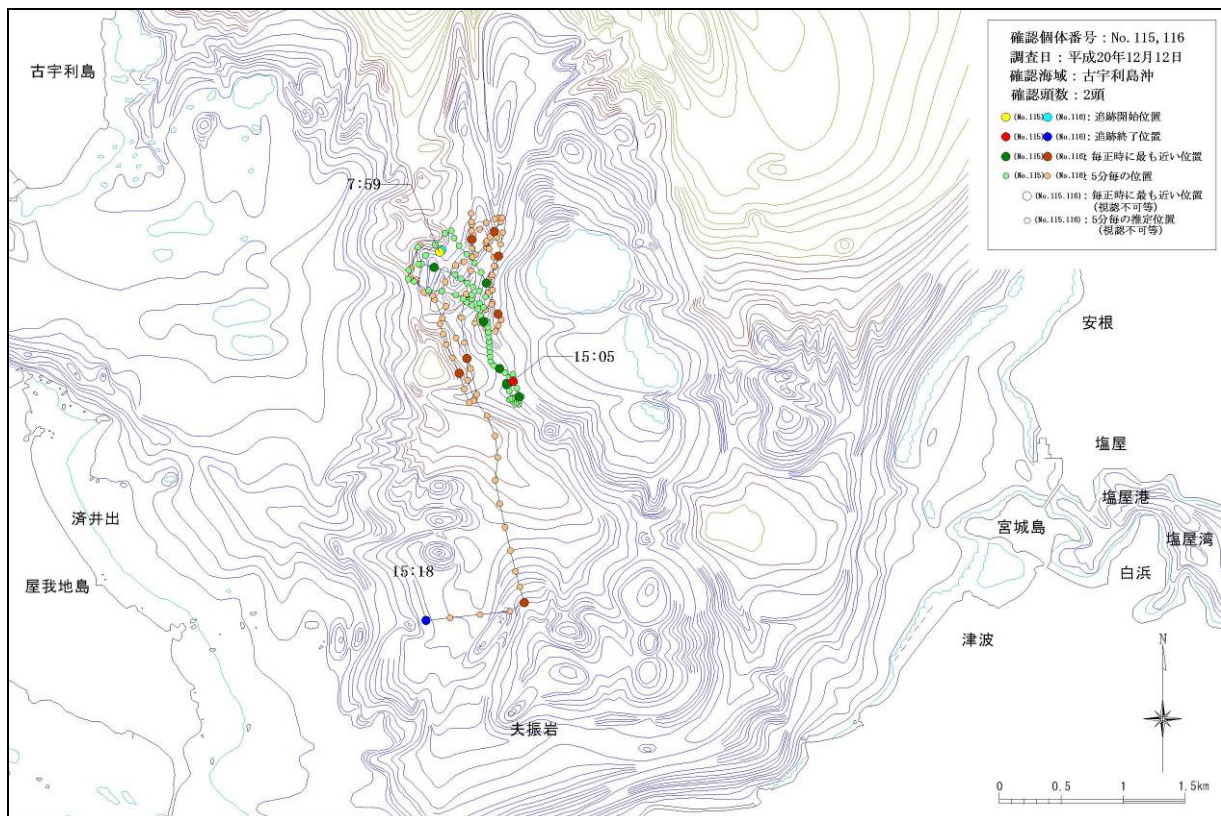


図-6. 16. 1. 8 (29) 古宇利島沖で確認された個体の行動軌跡
 (平成 20 年 12 月 12 日、No.115、116)

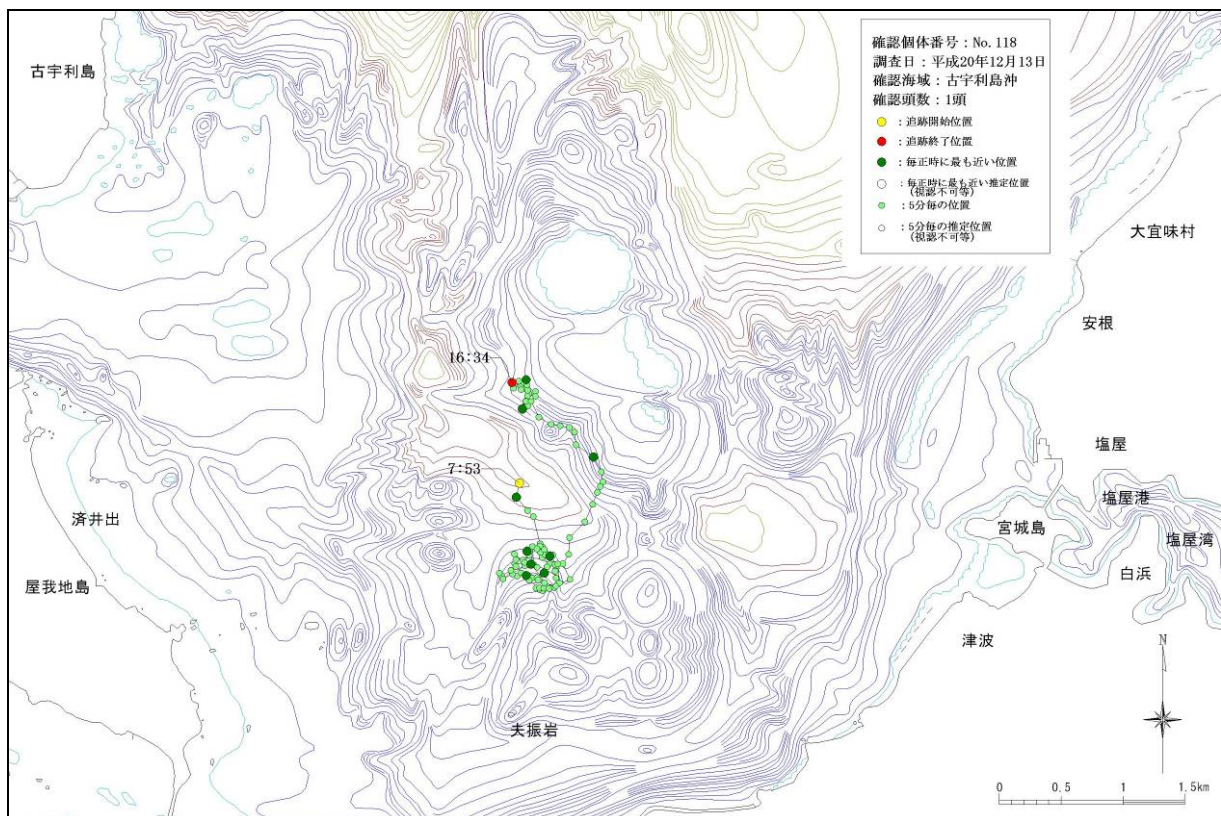


図-6. 16. 1. 8 (30) 古宇利島沖で確認された個体の行動軌跡
 (平成 20 年 12 月 13 日、No.118)

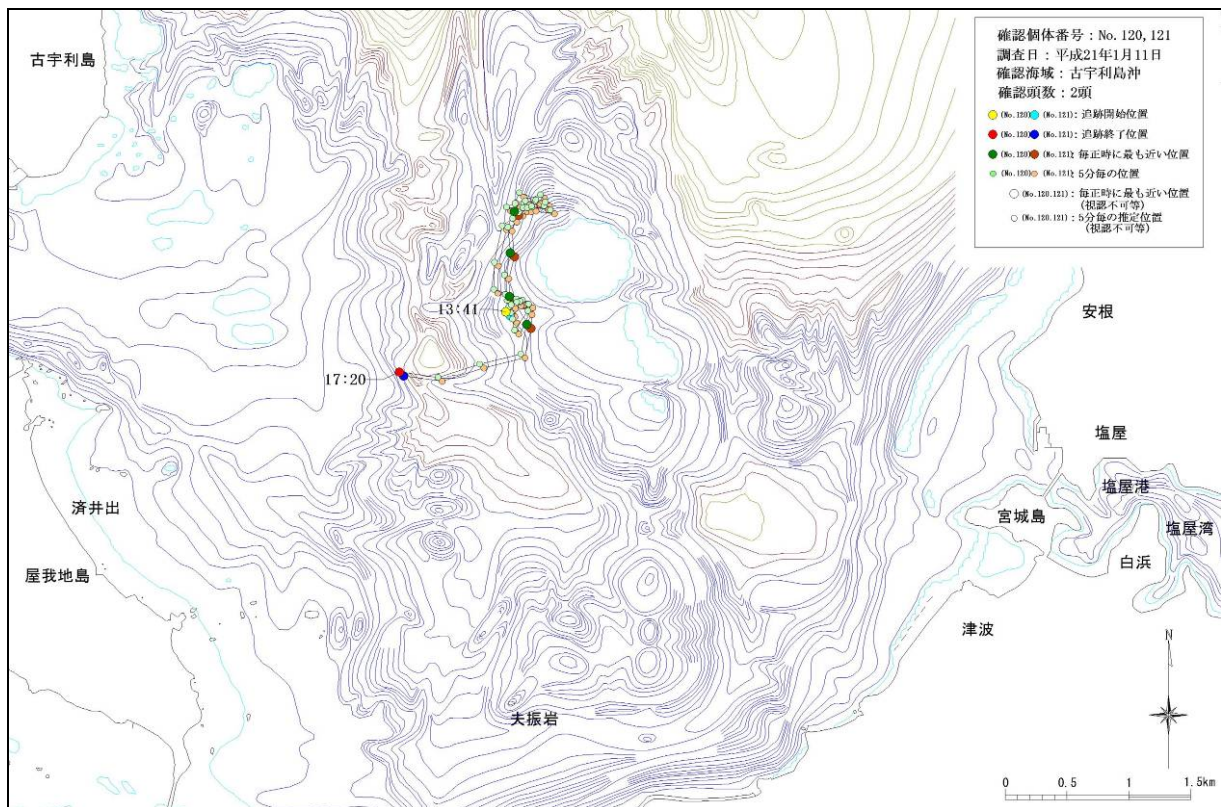


図-6. 16. 1. 8(31) 古宇利島沖で確認された個体の行動軌跡
 (平成 21 年 1 月 11 日、No.120、121)

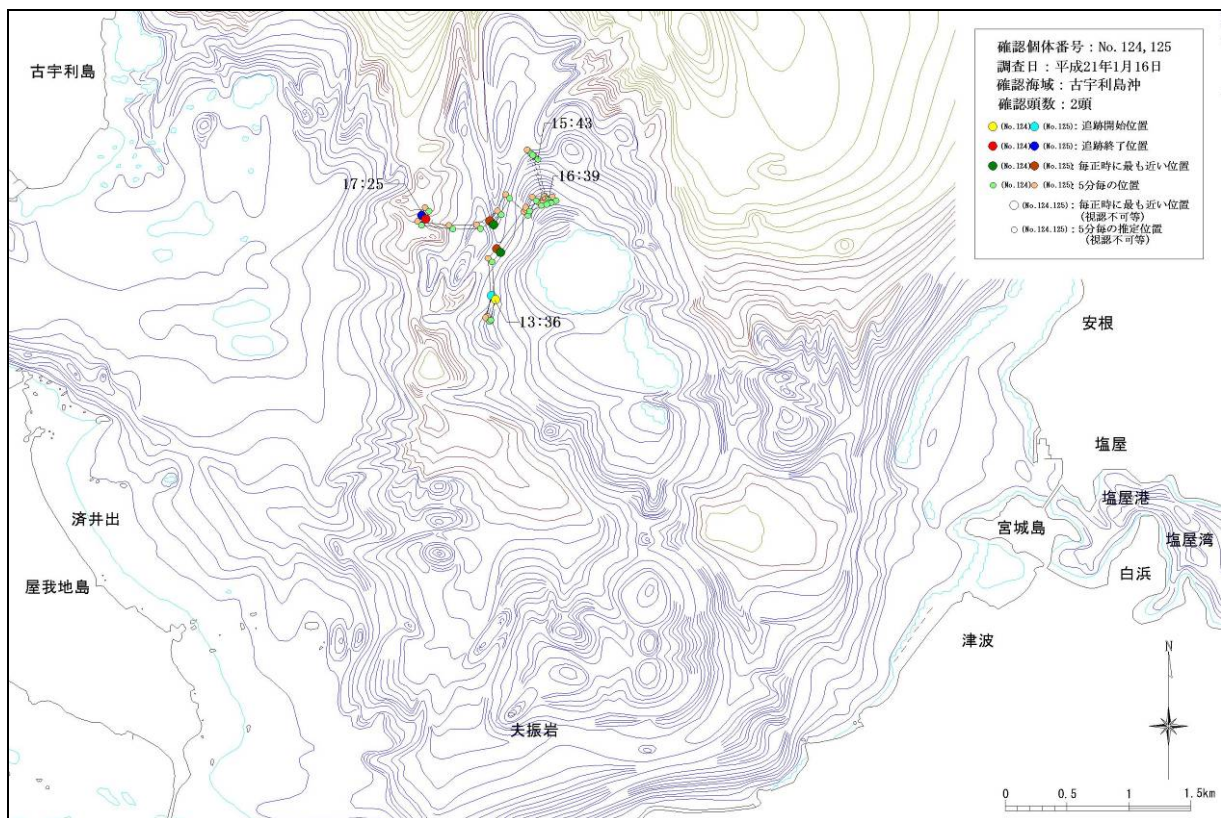


図-6. 16. 1. 8(32) 古宇利島沖で確認された個体の行動軌跡
 (平成 21 年 1 月 16 日、No.124、125)

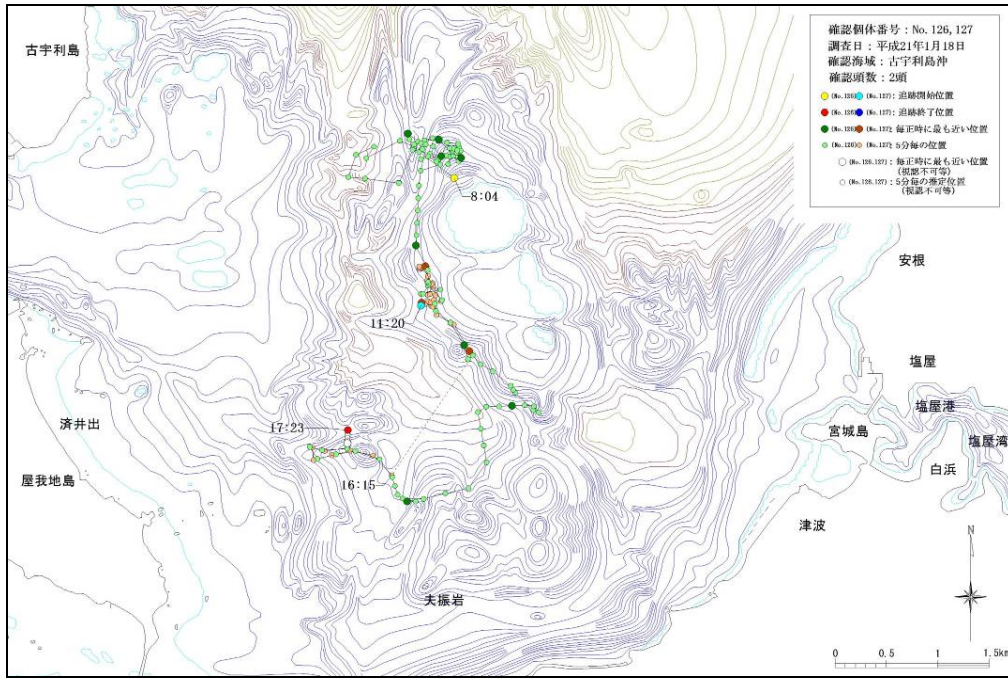


図-6. 16. 1. 8(33) 古宇利島沖で確認された個体の行動軌跡 (平成 21 年 1 月 18 日、No.126、127)

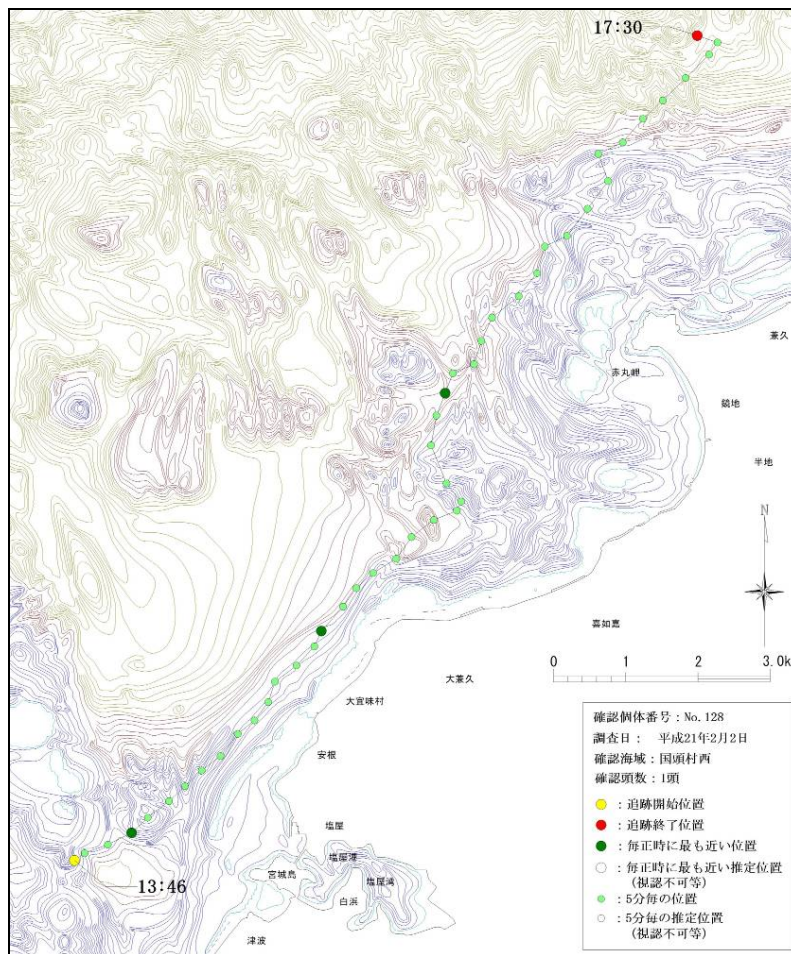


図-6. 16. 1. 8(34) 古宇利島沖で確認された個体の行動軌跡 (平成 21 年 2 月 2 日、No.128)

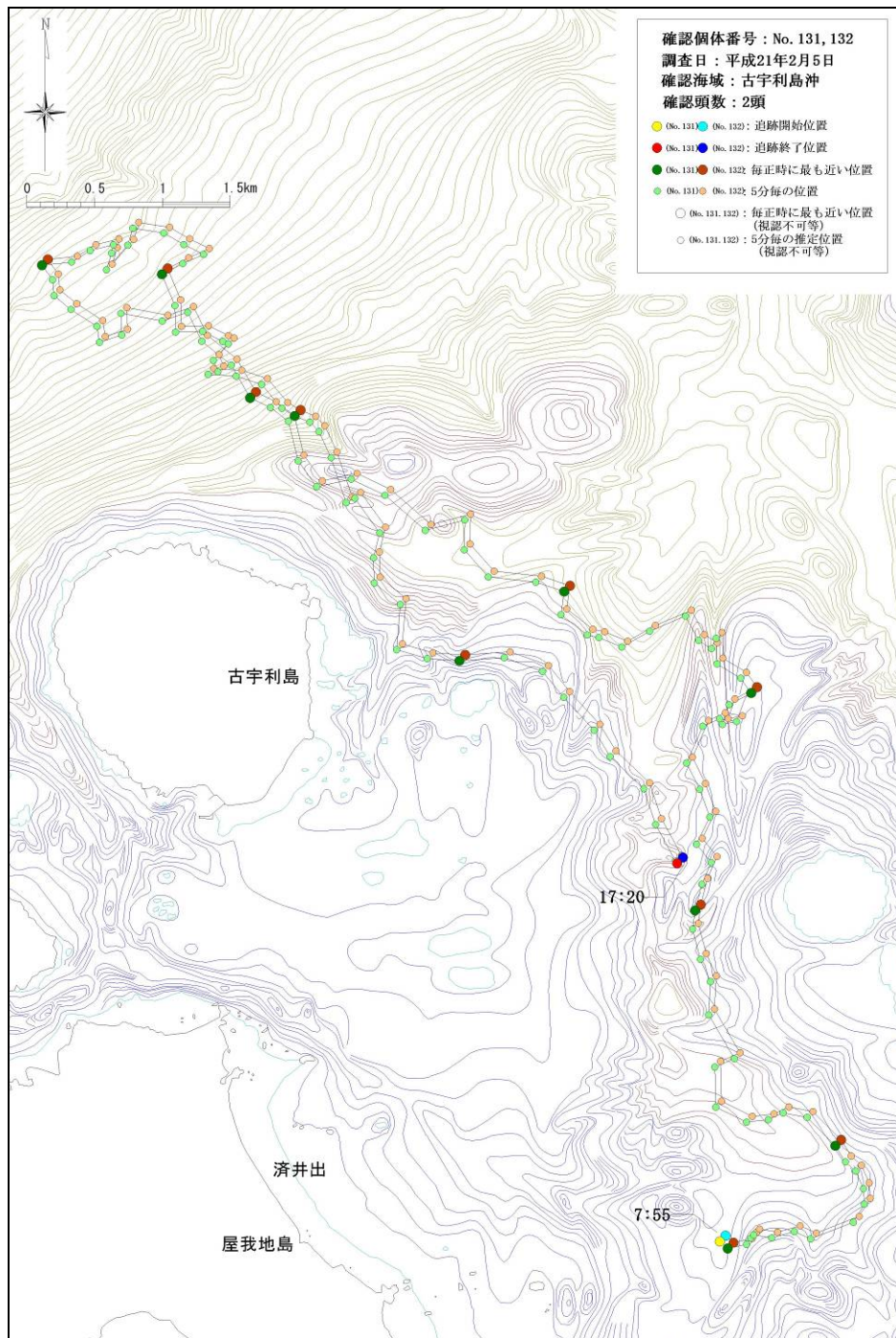


図-6. 16. 1. 8(35) 古宇利島沖で確認された個体の行動軌跡
 (平成 21 年 2 月 5 日、No.131、132)

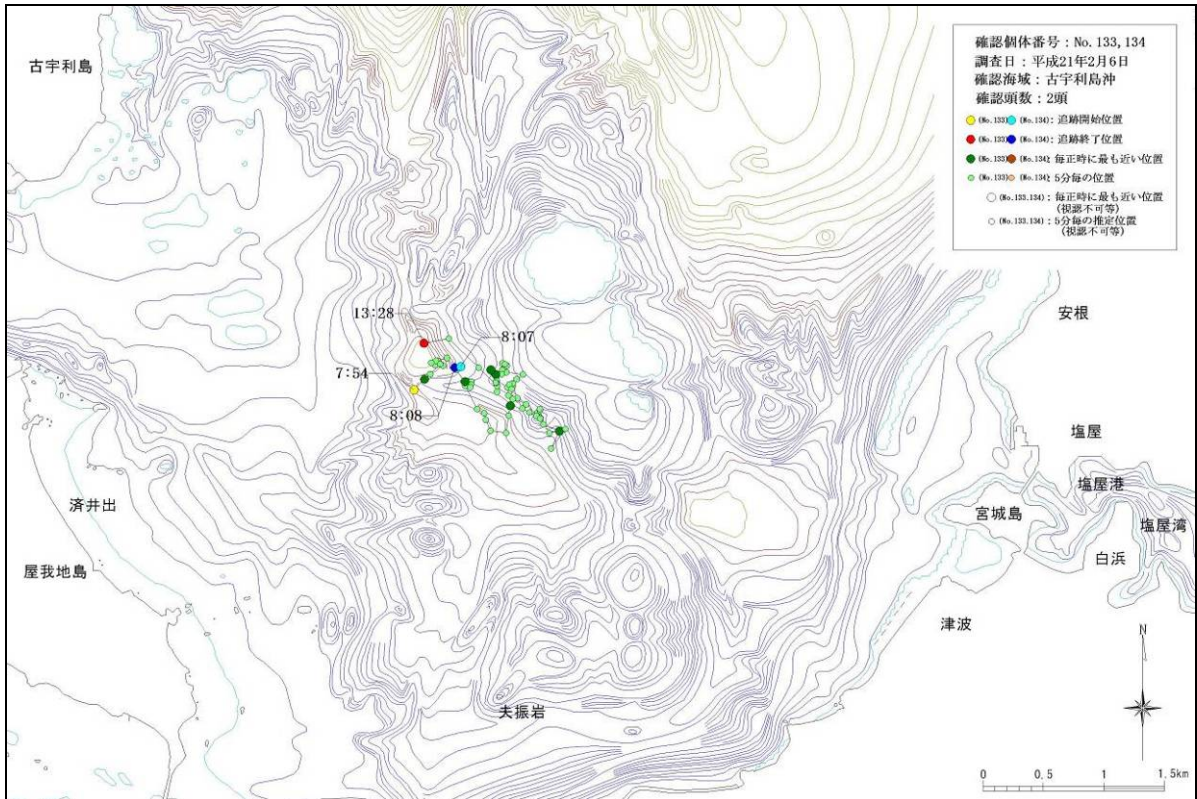


図-6. 16. 1. 8 (36) 古宇利島沖で確認された個体の行動軌跡
 (平成 21 年 2 月 6 日、No.133、134)

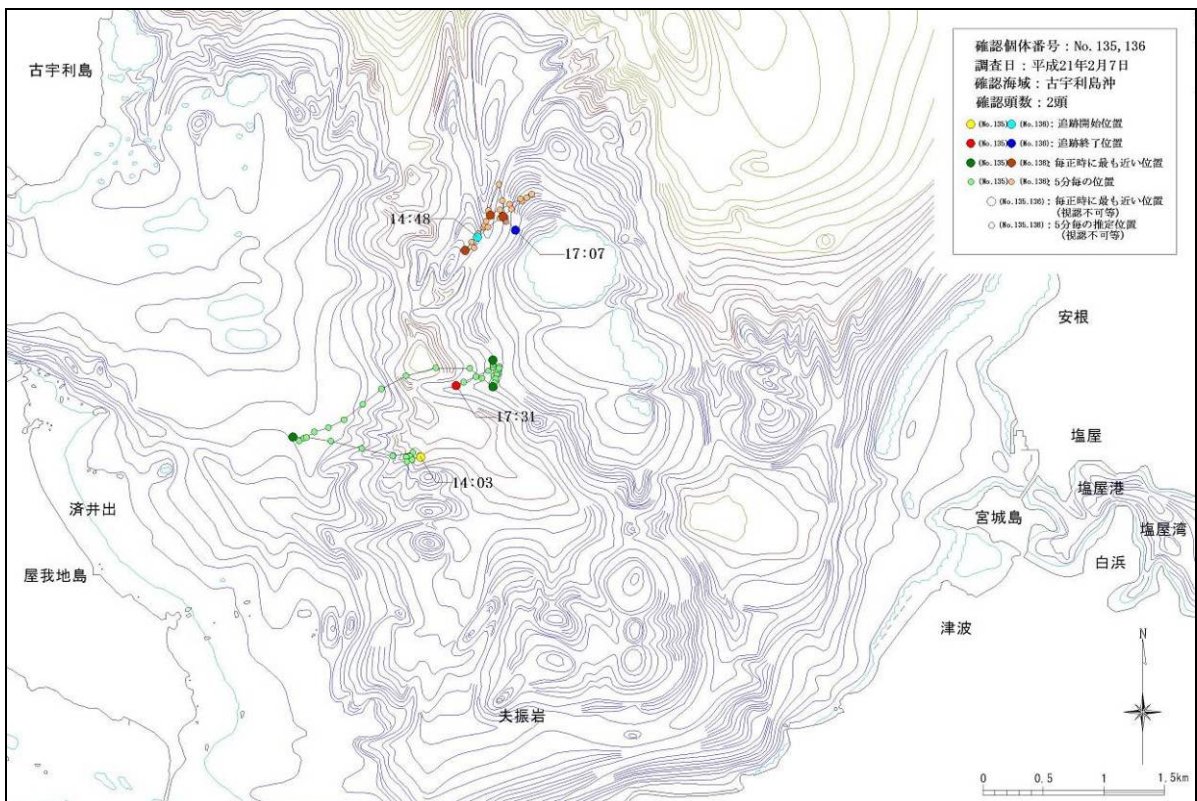


図-6. 16. 1. 8 (37) 古宇利島沖で確認された個体の行動軌跡
 (平成 21 年 2 月 7 日、No.135、136)

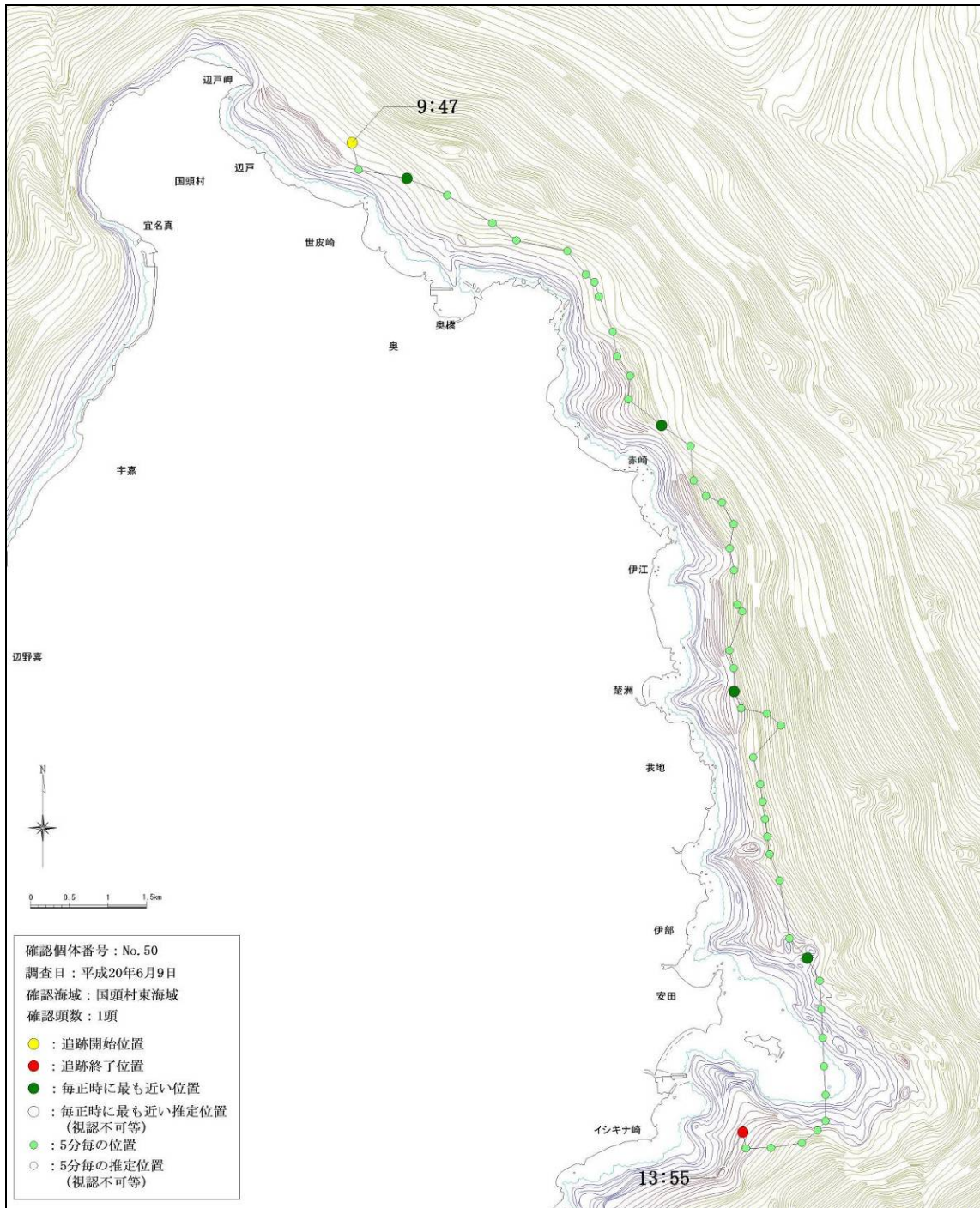
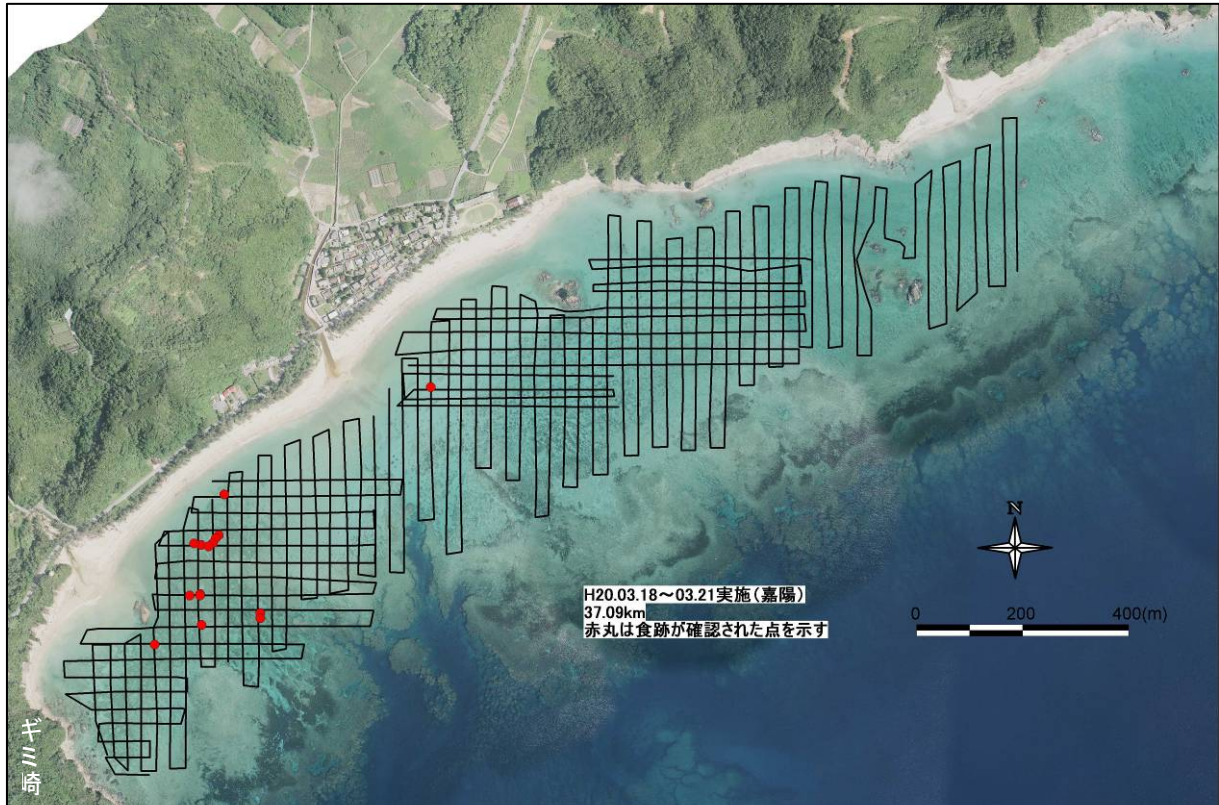


図-6. 16. 1. 9 辺戸岬沖で確認された個体の行動軌跡 (平成 20 年 6 月 9 日、No.50)

【平成 20 年度 第 9 回】



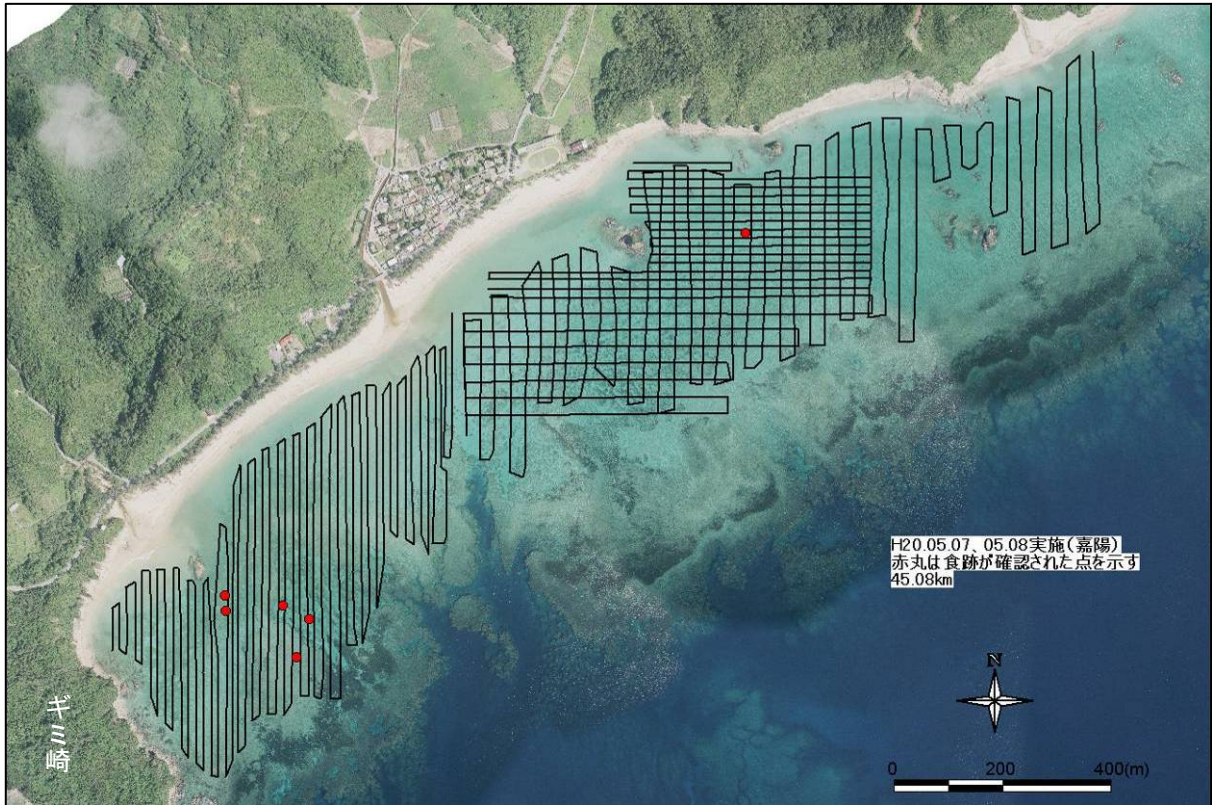
【平成 20 年度 第 10 回】



図-6.16.1.10(1) 嘉陽地区におけるマンタ調査の航跡と食跡確認位置

- 注) 1. 調査回は平成 19 年度調査 (第 1~8 回) からの通算で示しています。
2. 他の調査地区では、平成 20 年 5 月 (第 11 回) に安部地区においてのみ食跡が確認されました。

【平成 20 年度 第 11 回】



【平成 20 年度 第 12 回】

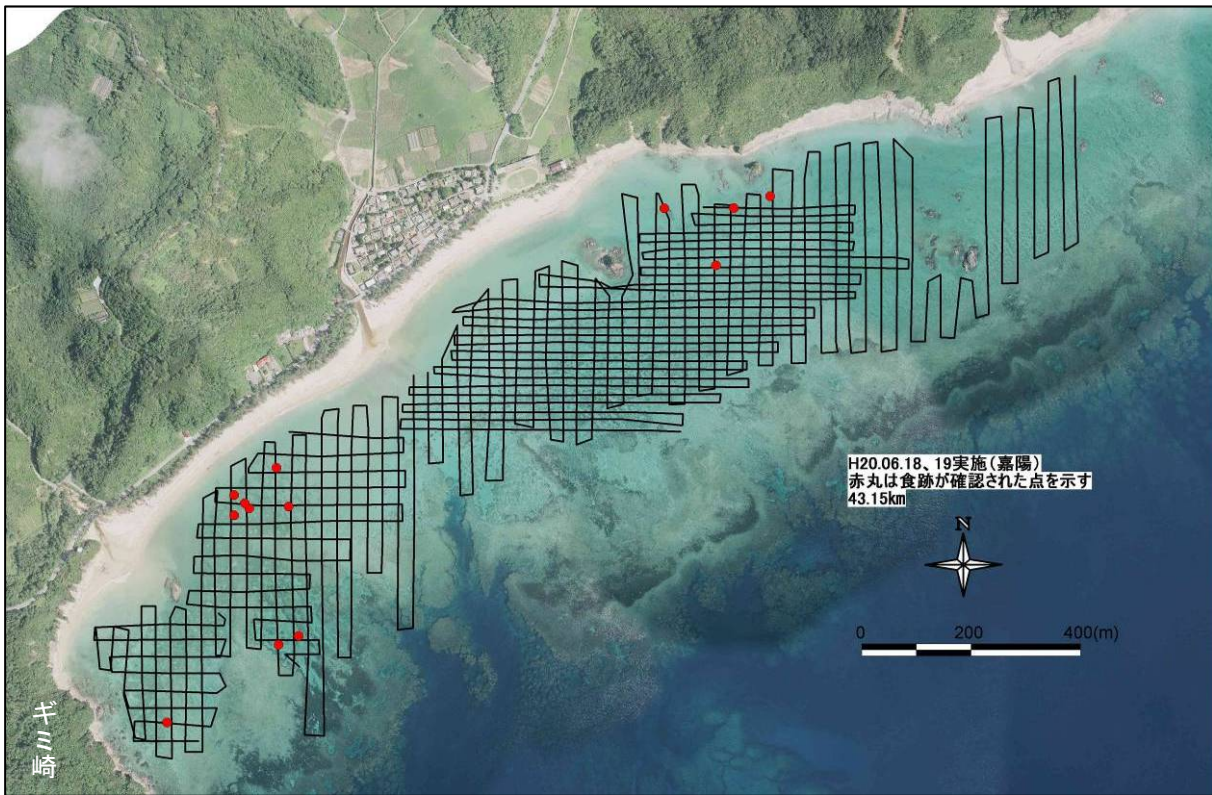
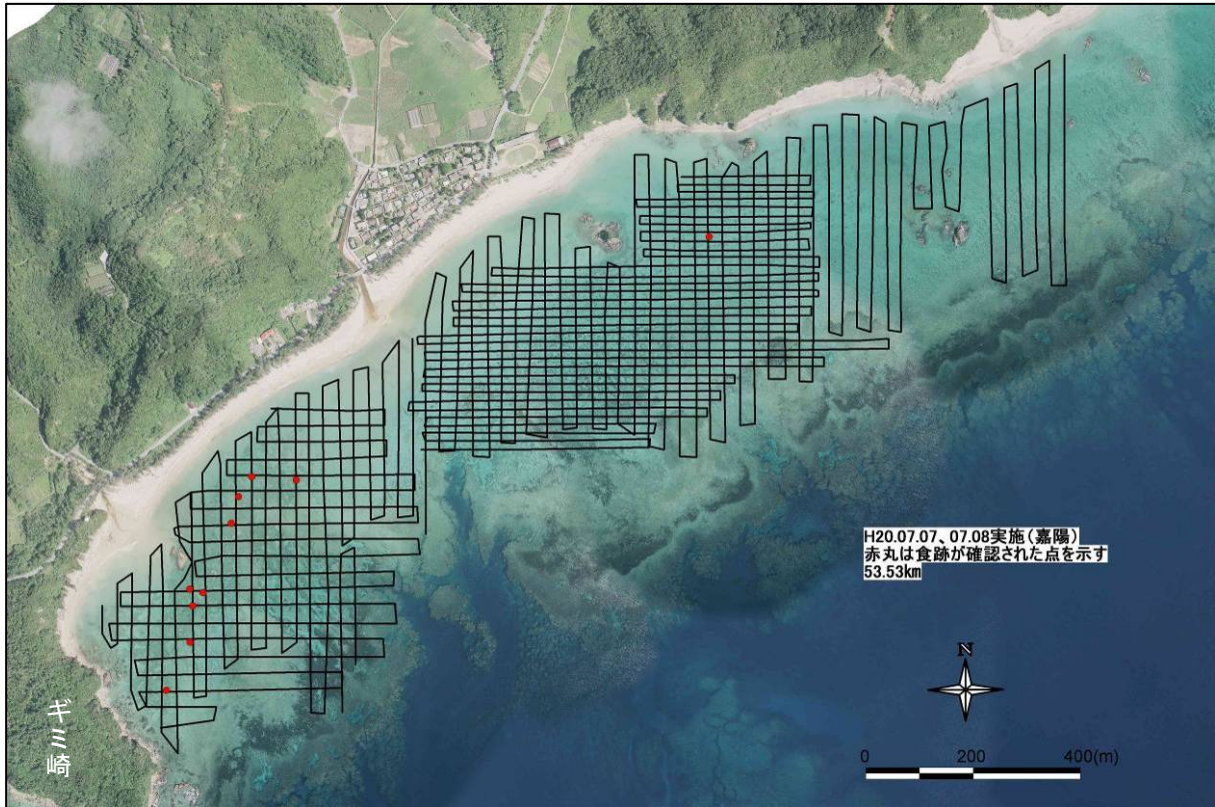


図-6. 16. 1. 10(2) 嘉陽地区におけるマンタ調査の航跡と食跡確認位置

- 注) 1. 調査回は平成 19 年度調査 (第 1~8 回) からの通算で示しています。
2. 他の調査地区では、平成 20 年 5 月 (第 11 回) に安部地区においてのみ食跡が確認されました。

【平成 20 年度 第 13 回】



【平成 20 年 第 14 回】

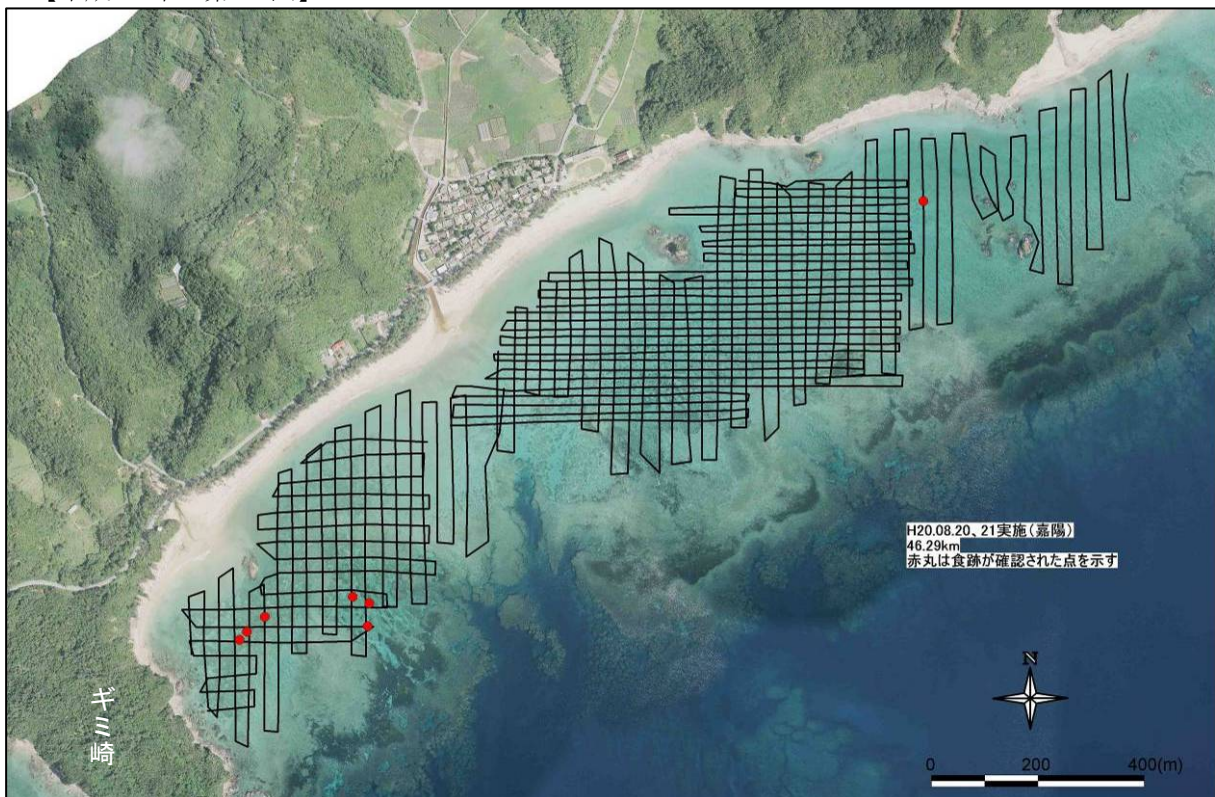


図-6.16.1.10(3) 嘉陽地区におけるマンタ調査の航跡と食跡確認位置

- 注) 1. 調査回は平成 19 年度調査 (第 1~8 回) からの通算で示しています。
2. 他の調査地区では、平成 20 年 5 月 (第 11 回) に安部地区においてのみ食跡が確認されました。

【平成 20 年度 第 15 回】



【平成 20 年度 第 16 回】

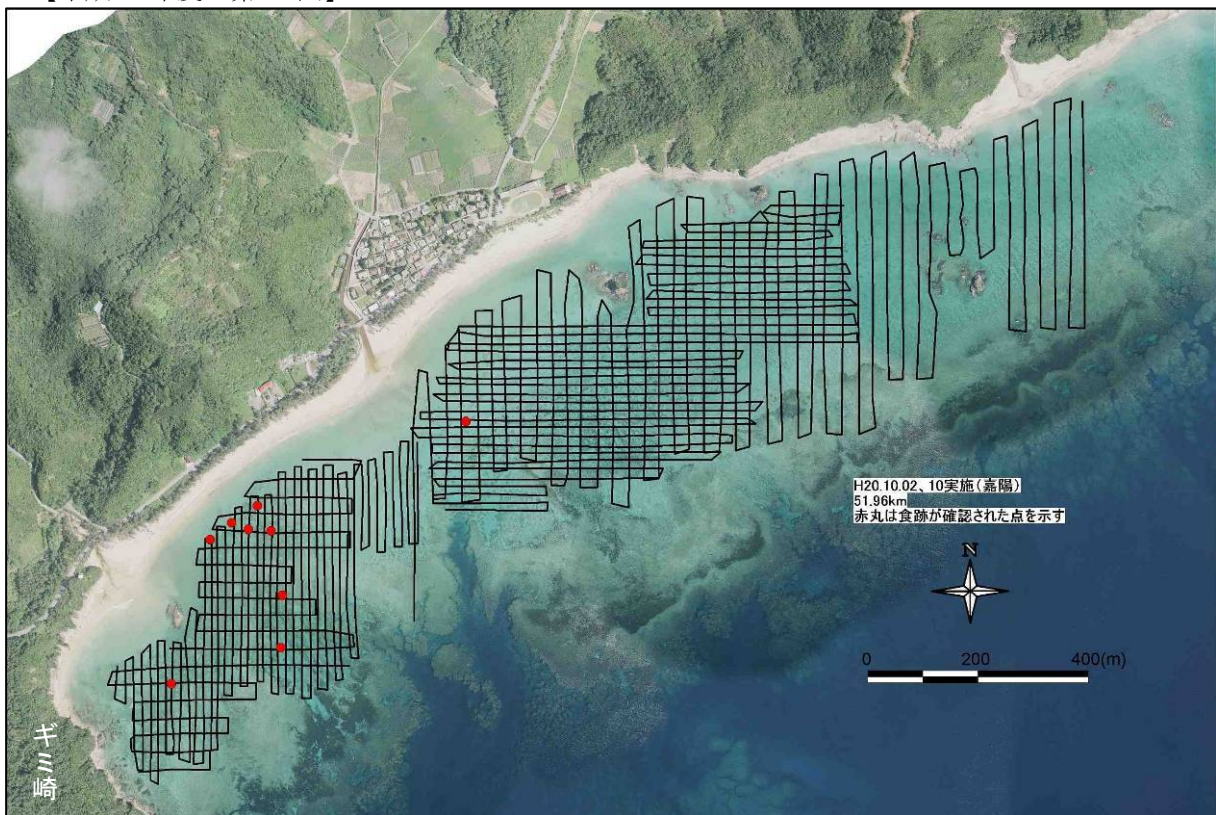
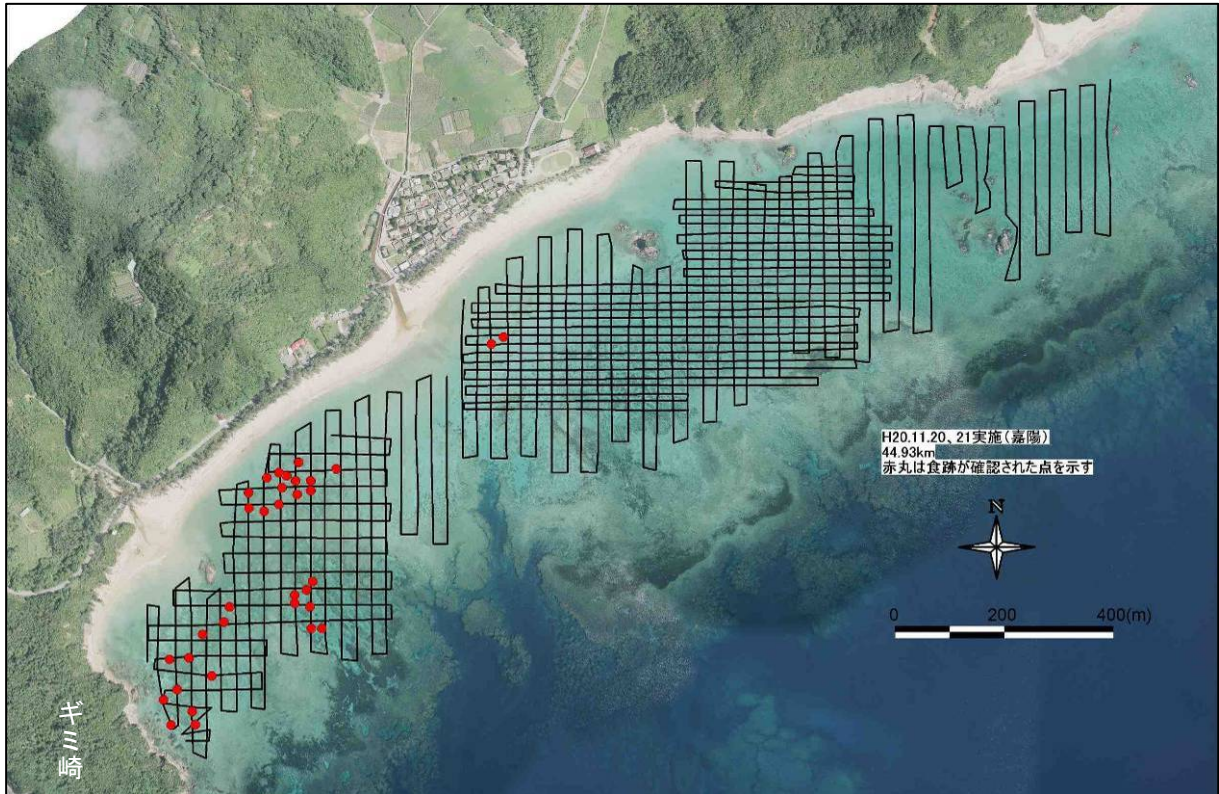


図-6.16.1.10(4) 嘉陽地区におけるマンタ調査の航跡と食跡確認位置

- 注) 1. 調査回は平成 19 年度調査 (第 1~8 回) からの通算で示しています。
2. 他の調査地区では、平成 20 年 5 月 (第 11 回) に安部地区においてのみ食跡が確認されました。

【平成 20 年度 第 17 回】



【平成 20 年度 第 18 回】

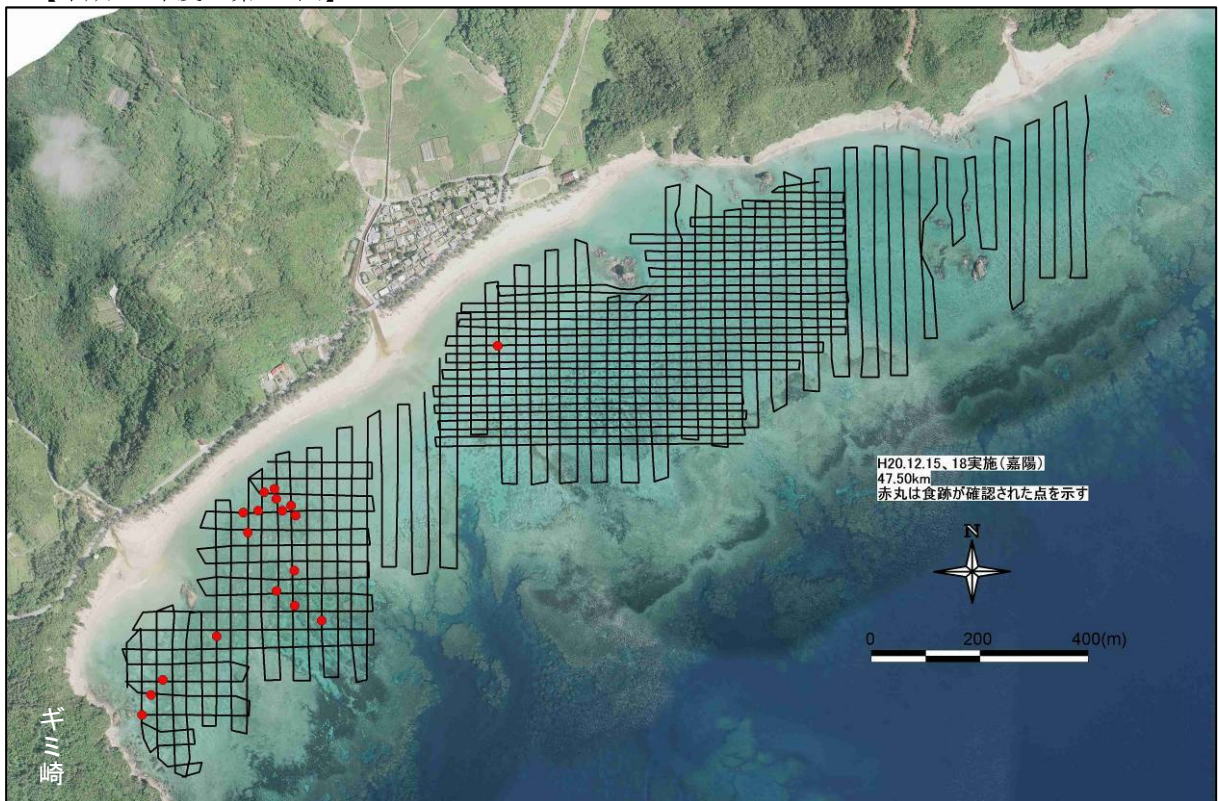


図-6. 16. 1. 10(5) 嘉陽地区におけるマンタ調査の航跡と食跡確認位置

- 注) 1. 調査回は平成 19 年度調査 (第 1~8 回) からの通算で示しています。
2. 他の調査地区では、平成 20 年 5 月 (第 11 回) に安部地区においてのみ食跡が確認されました。