

表-6. 16. 1. 2(16) ジュゴンの追跡調査結果概要

調査年	調査月日	追跡海域	追跡頭数	個体番号	成獣・幼獣の別	個体識別	開始時刻-終了時刻 (追跡時間)	観察概要
平成 21年	2月7日	古宇利島沖	1頭	No.135	成獣	個体B	14:03-17:31 (3:28)	屋我地島東の水路に接する瀬で漂っているジュゴンを確認した。14時50分頃、西に泳ぎ、水路を横断して古宇利島南西の礁縁に達した。浅瀬の海底をほうような行動が見られた。15時40分頃、再び東に水路を横断し、水路東側の瀬で長い潜水を繰り返して、海底に留まる行動が見られた。
			1頭	No.136	成獣	個体C	14:48-17:07 (2:19)	個体B(No. 135)を追跡中、北北東に約1.5km離れた場所で別のジュゴン(個体C)を確認した。古宇利島東の水路の北端東側の瀬の縁を細かく移動しながら、時折、深く長い潜水を行っていた。
	2月8日	嘉陽沖	1頭	No.137	成獣	個体A	14:37-17:30 (2:53)	嘉陽沖の瀬でジュゴンを確認した。浅い深度をゆっくりと南に泳ぎ、15時10分、反転し北に向かった。嘉陽沖の瀬で、深い潜水を約15分間繰り返した。16時頃から西に泳ぎ安部オール島方向に移動した。安部オール島の礁縁に沿って深い潜水を繰り返し、徐々に嘉陽方向に移動した。

注) 個体番号は平成19年度調査(No.1~19)からの通算で示しています。

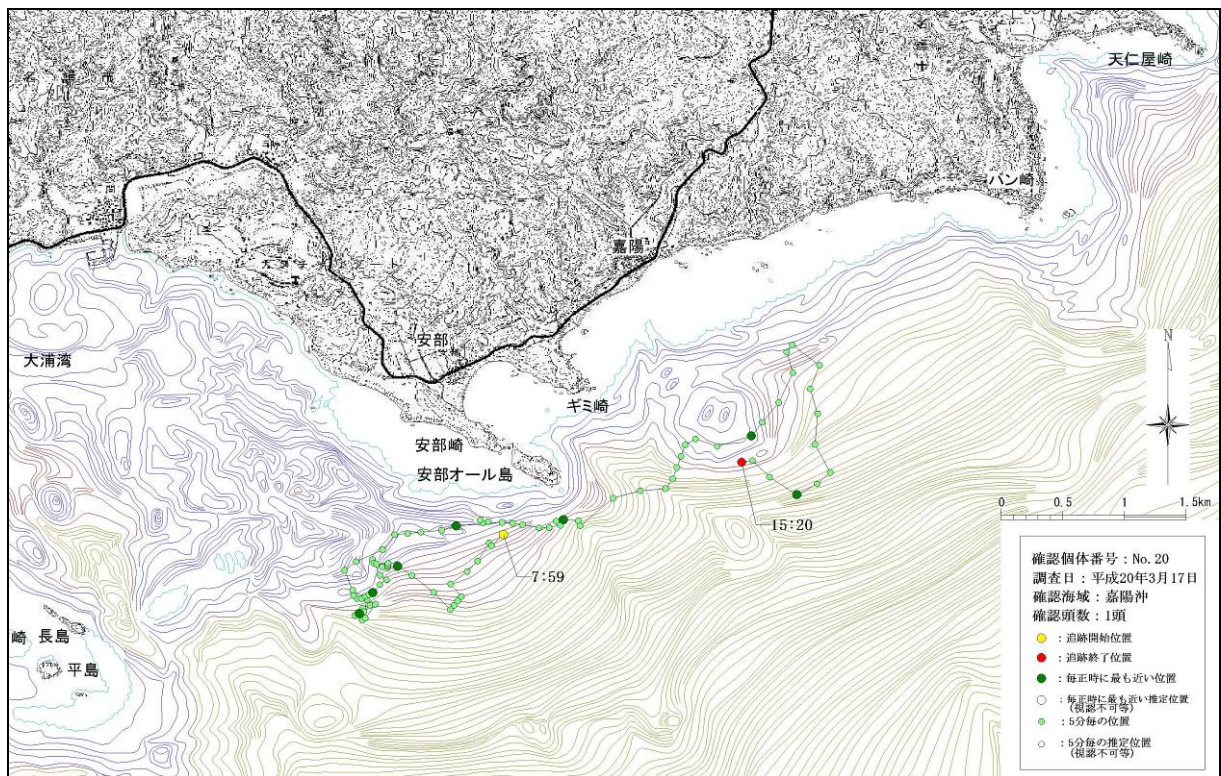


図-6. 16. 1. 7(1) 嘉陽沖で確認された個体の行動軌跡 (平成 20 年 3 月 17 日、No.20)

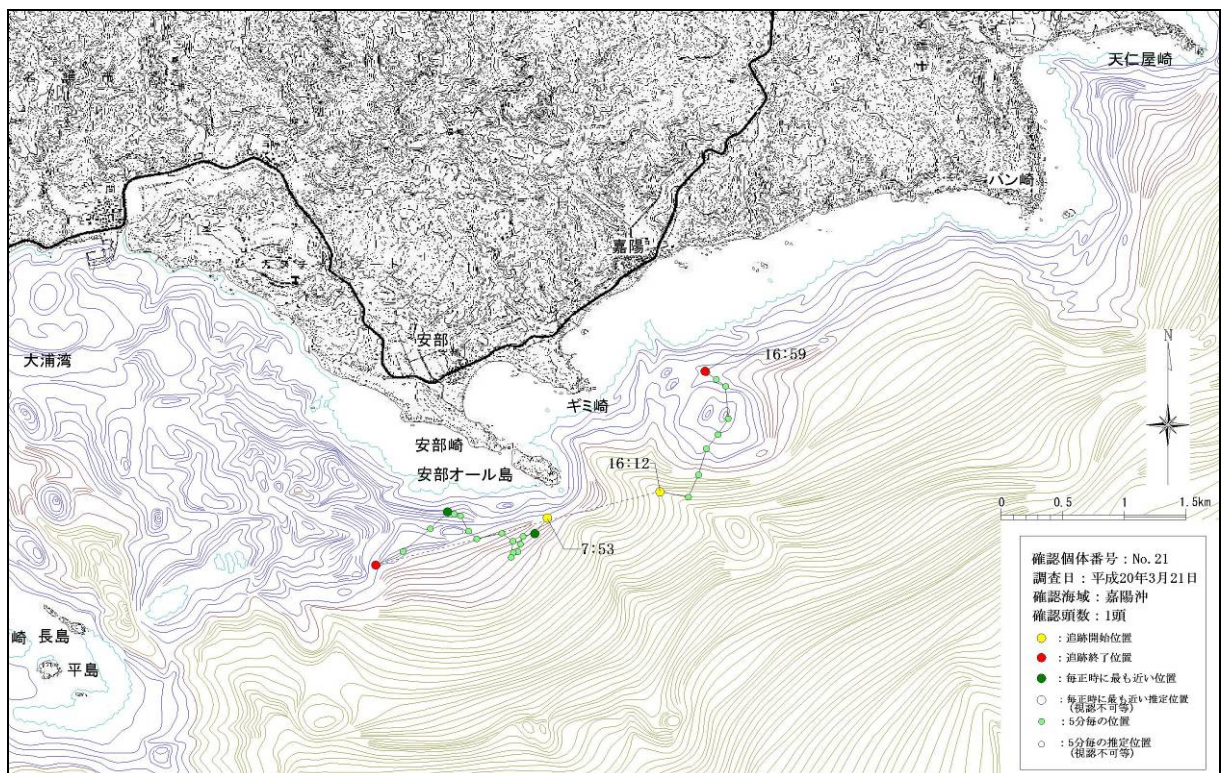


図-6. 16. 1. 7(2) 嘉陽沖で確認された個体の行動軌跡 (平成 20 年 3 月 21 日、No.21)

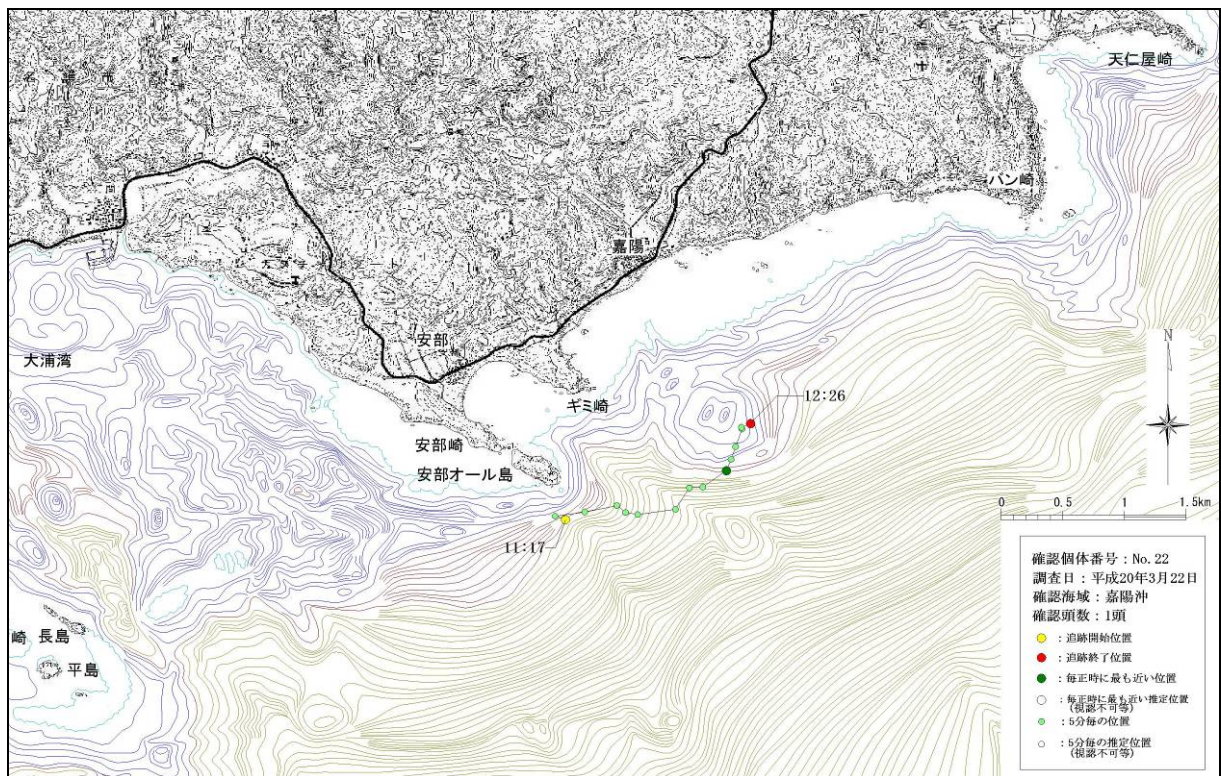


図-6. 16. 1. 7(3) 嘉陽沖で確認された個体の行動軌跡 (平成 20 年 3 月 22 日、No.22)

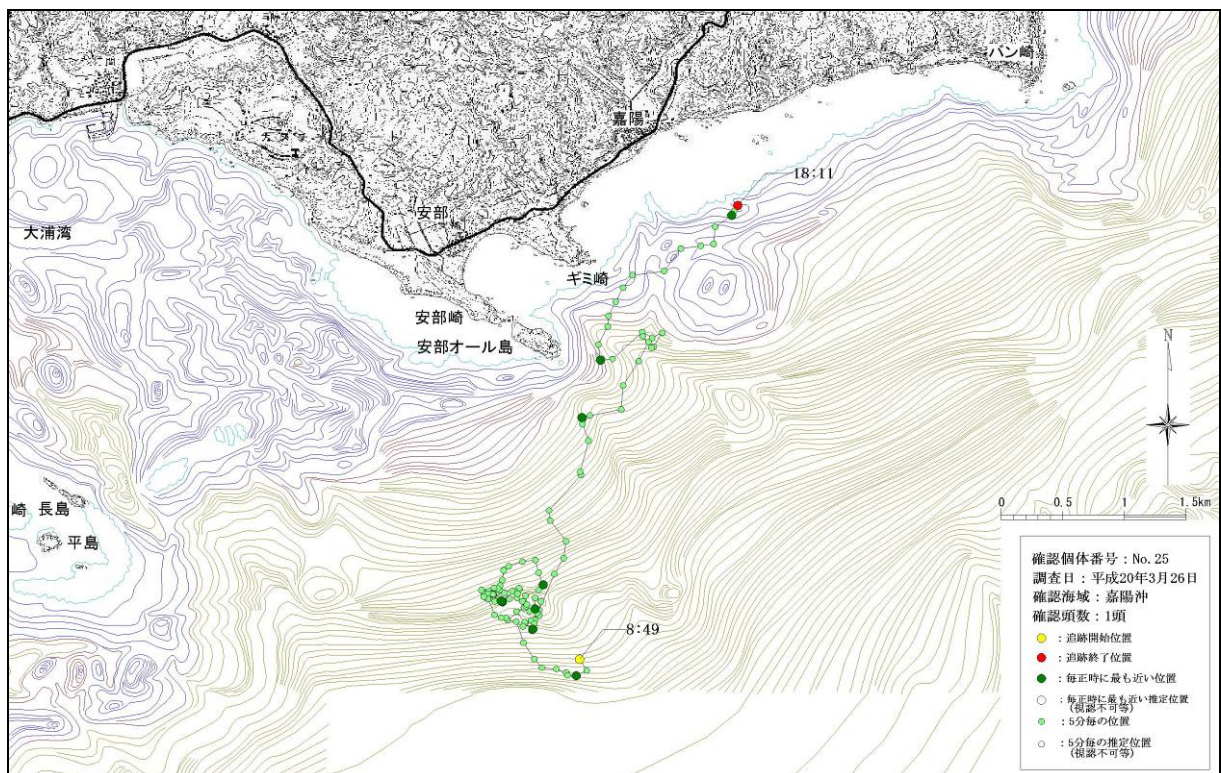


図-6. 16. 1. 7(4) 嘉陽沖で確認された個体の行動軌跡 (平成 20 年 3 月 26 日、No.25)

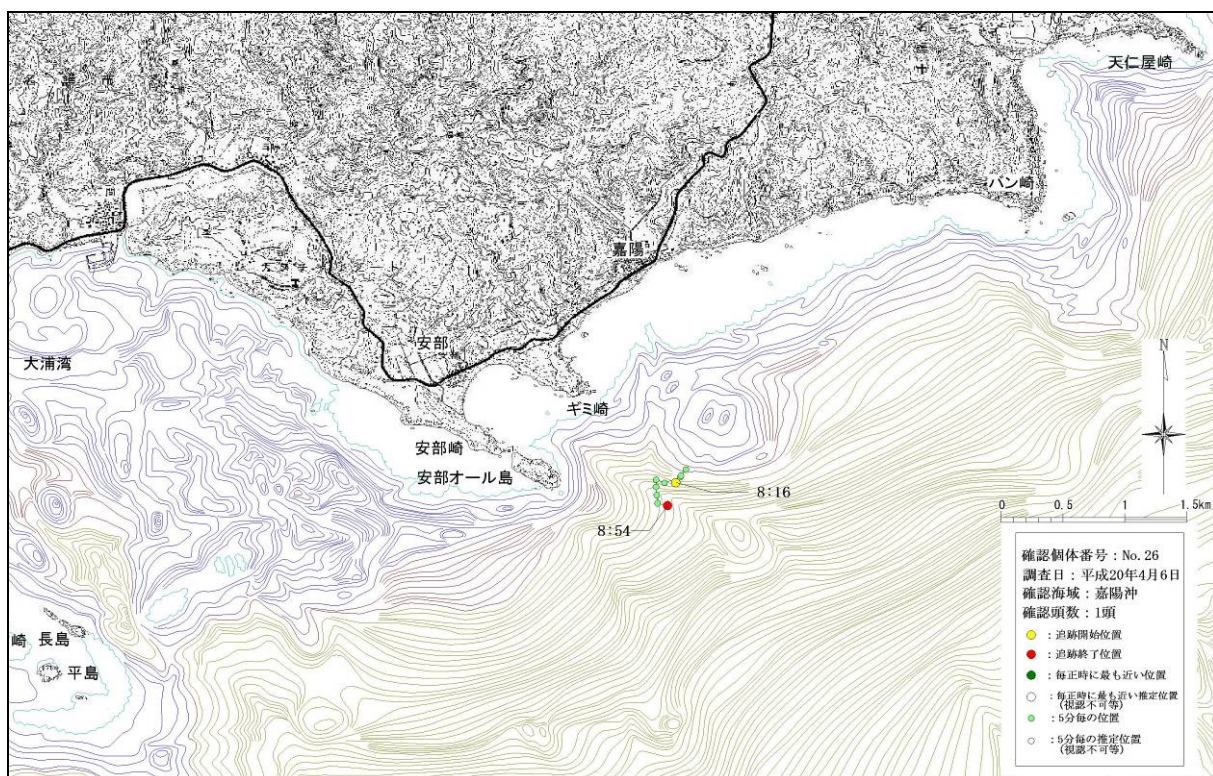


図-6. 16. 1. 7(5) 嘉陽沖で確認された個体の行動軌跡 (平成 20 年 4 月 6 日、No.26)

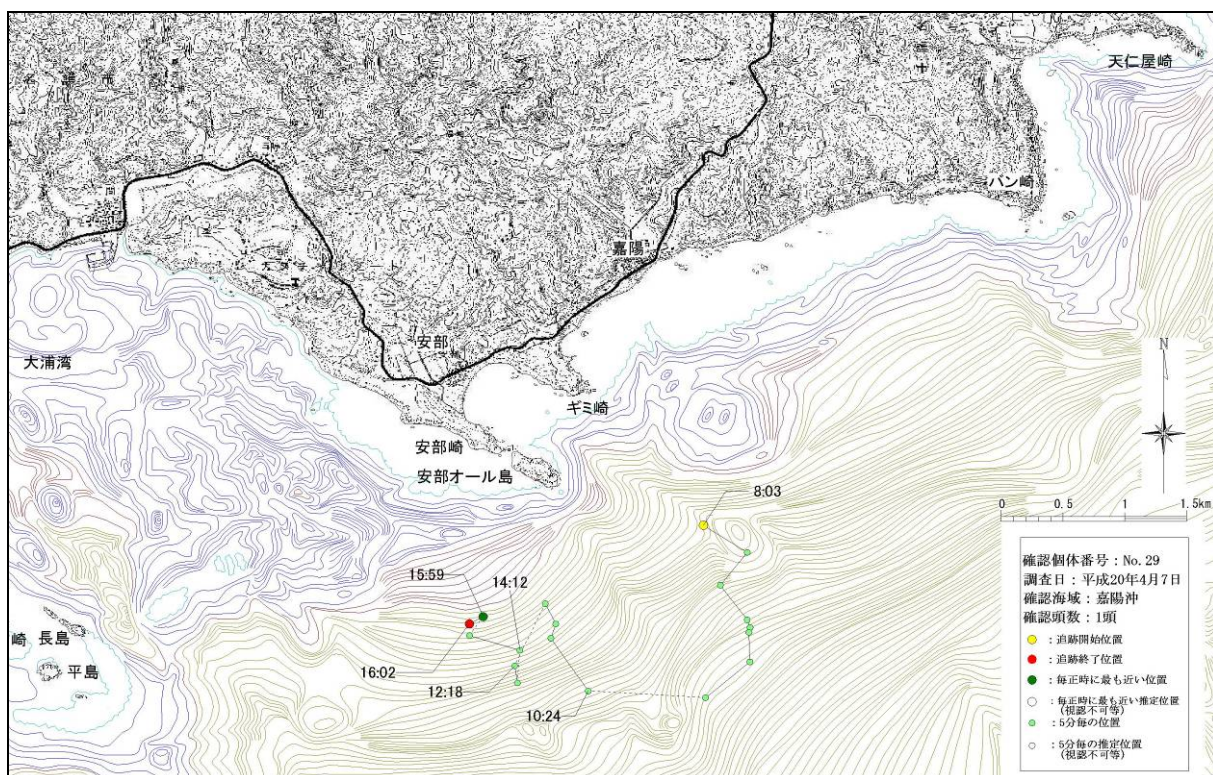


図-6. 16. 1. 7(6) 嘉陽沖で確認された個体の行動軌跡 (平成 20 年 4 月 7 日、No.29)

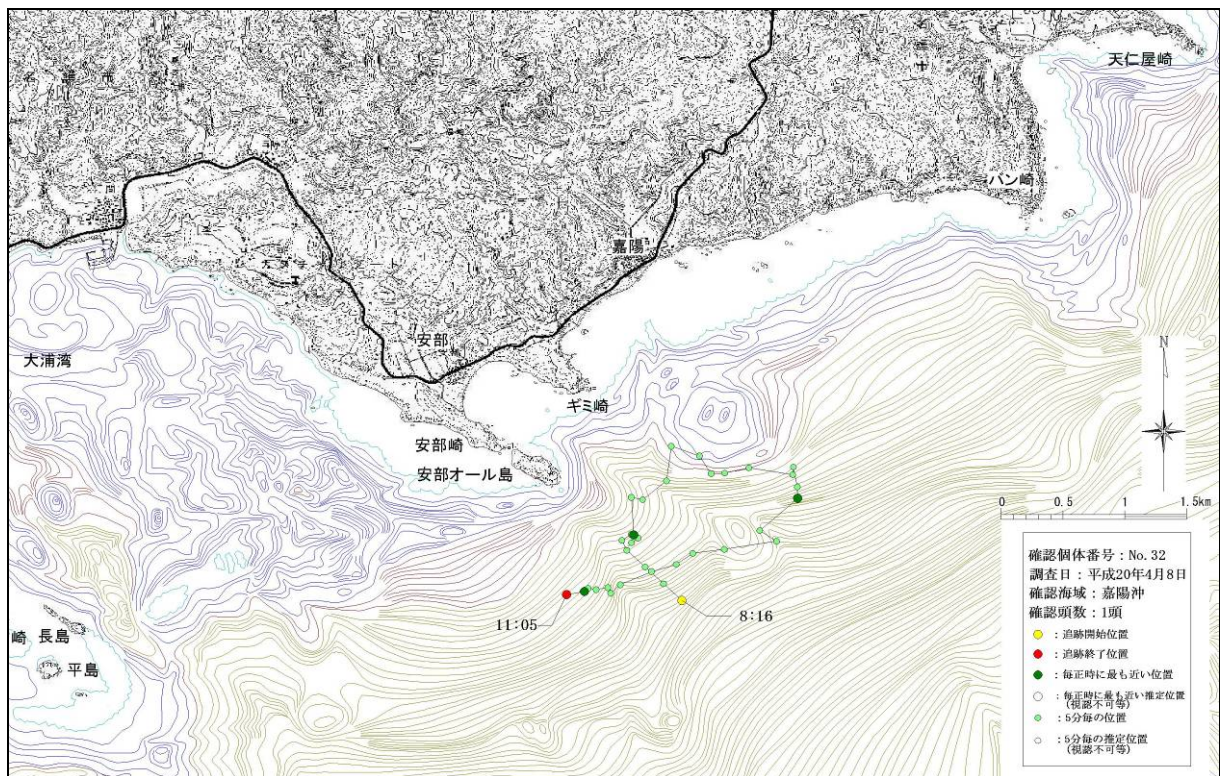


図-6. 16. 1. 7(7) 嘉陽沖で確認された個体の行動軌跡 (平成 20 年 4 月 8 日、No.32)

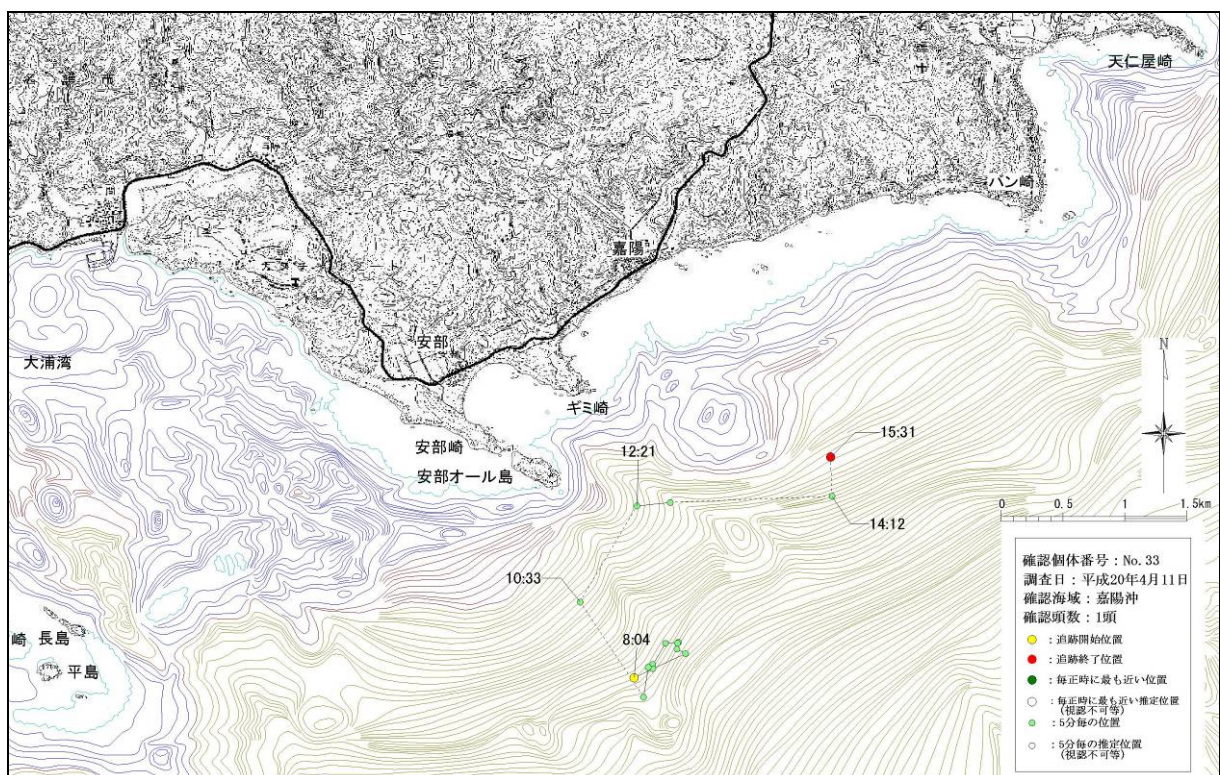


図-6. 16. 1. 7(8) 嘉陽沖で確認された個体の行動軌跡 (平成 20 年 4 月 11 日、No.33)

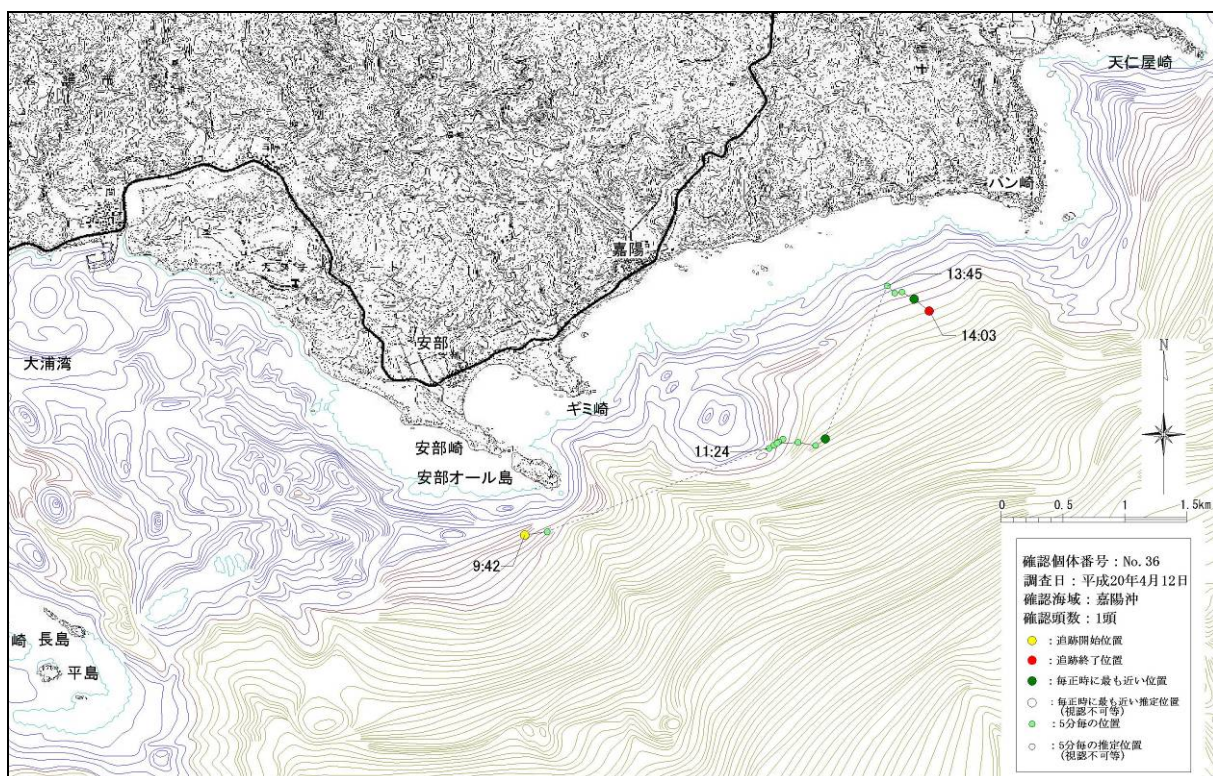


図-6. 16. 1. 7(9) 嘉陽沖で確認された個体の行動軌跡 (平成 20 年 4 月 12 日、No.36)

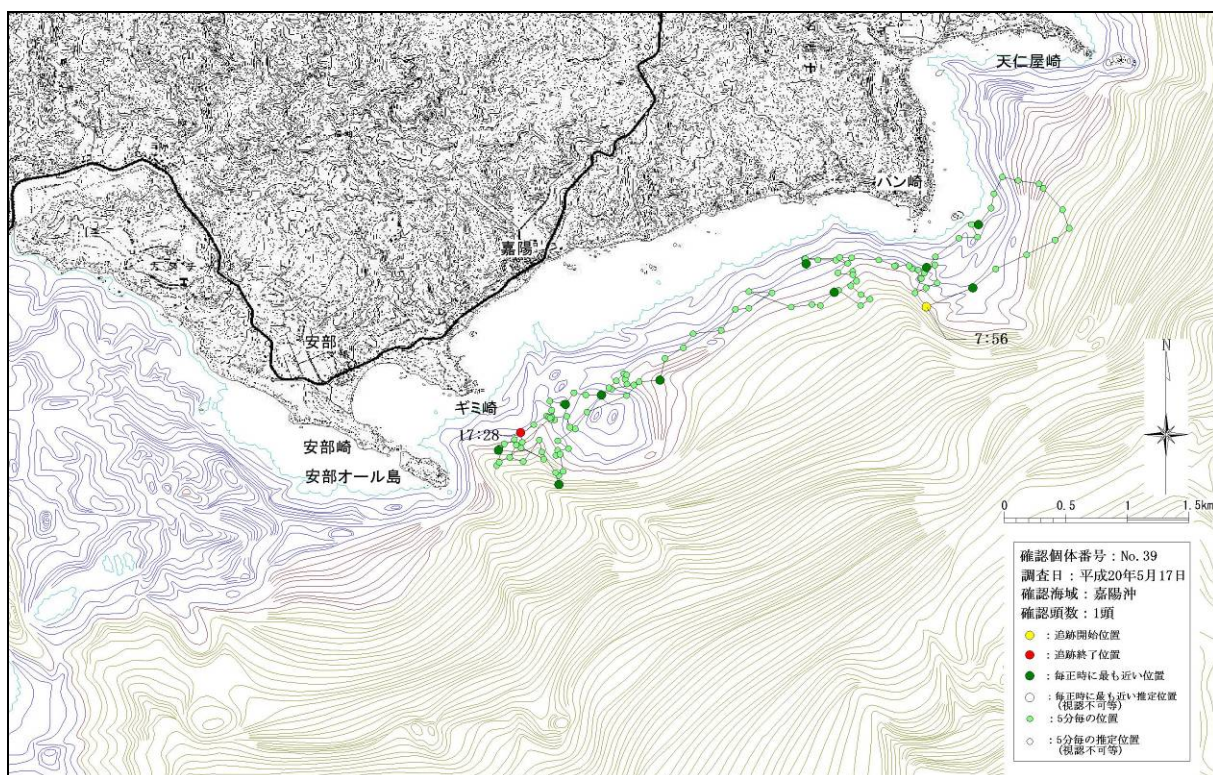


図-6. 16. 1. 7(10) 嘉陽沖で確認された個体の行動軌跡 (平成 20 年 5 月 17 日、No.39)

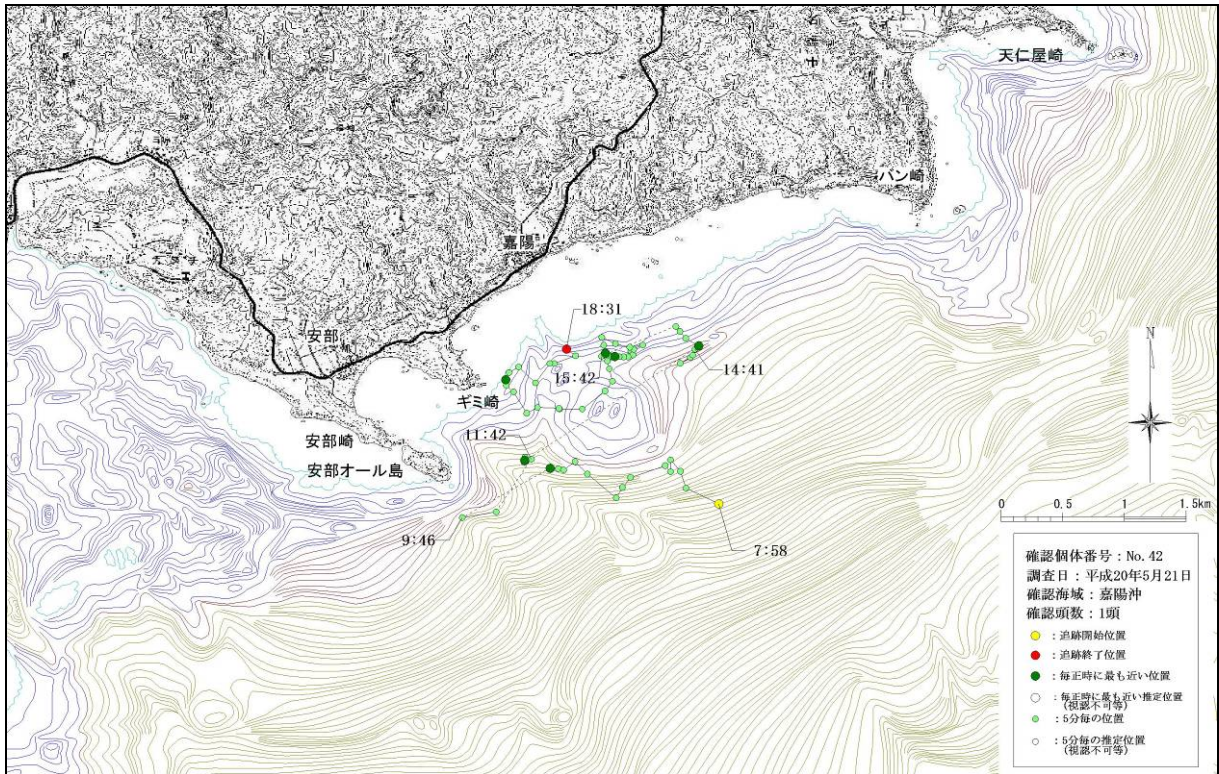


図-6. 16. 1. 7(11) 嘉陽沖で確認された個体の行動軌跡 (平成 20 年 5 月 21 日、No.42)

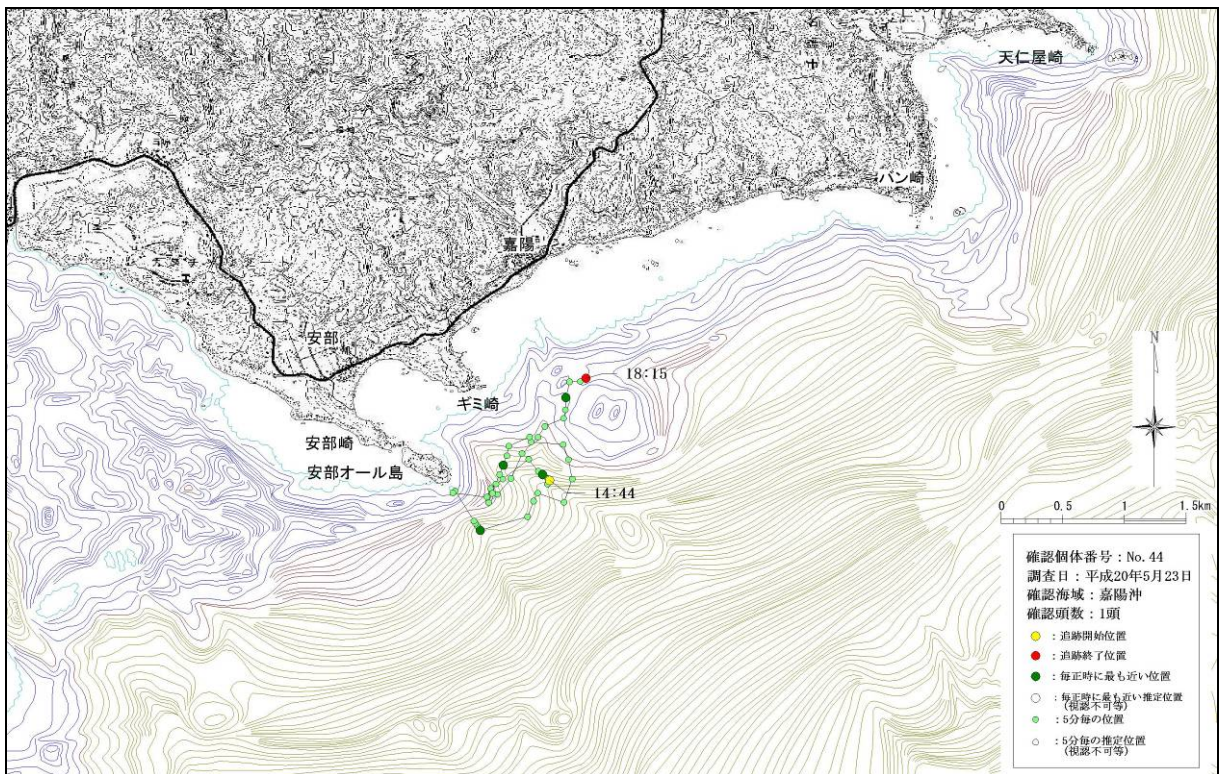


図-6. 16. 1. 7(12) 嘉陽沖で確認された個体の行動軌跡 (平成 20 年 5 月 23 日、No.44)

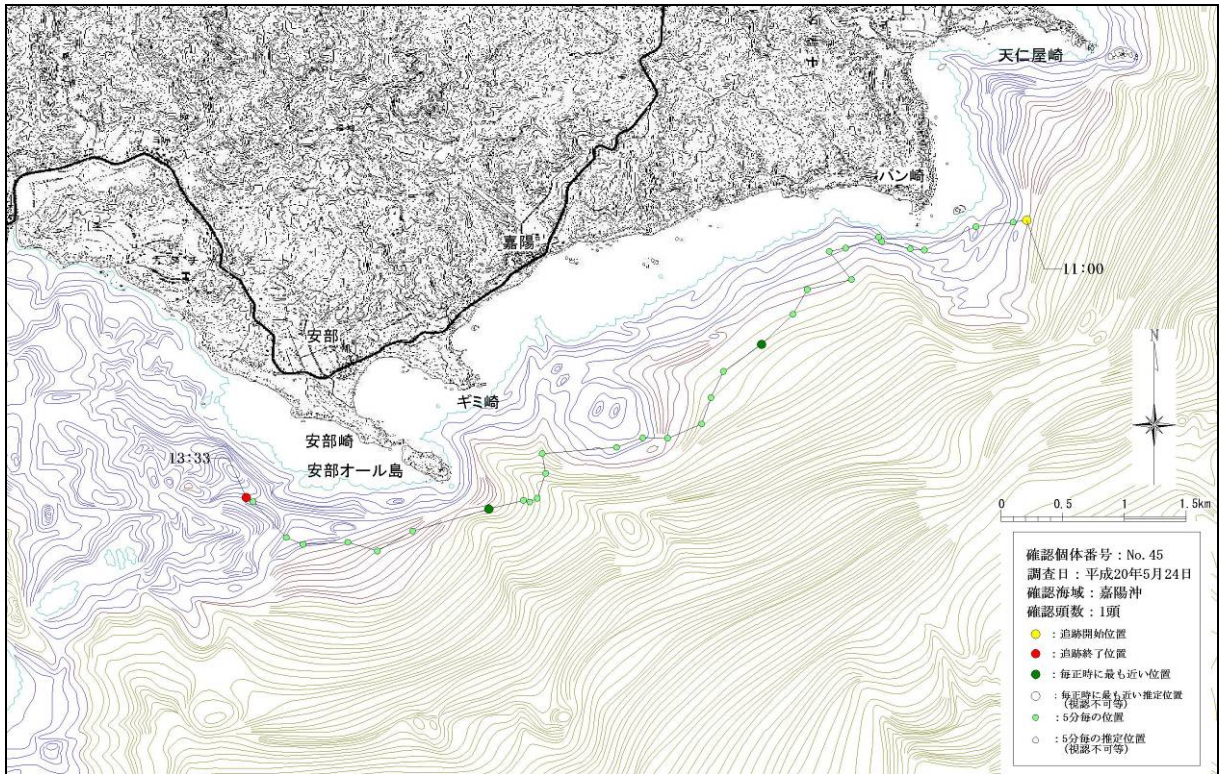


図-6. 16. 1. 7(13) 嘉陽沖で確認された個体の行動軌跡 (平成 20 年 5 月 24 日、No.45)

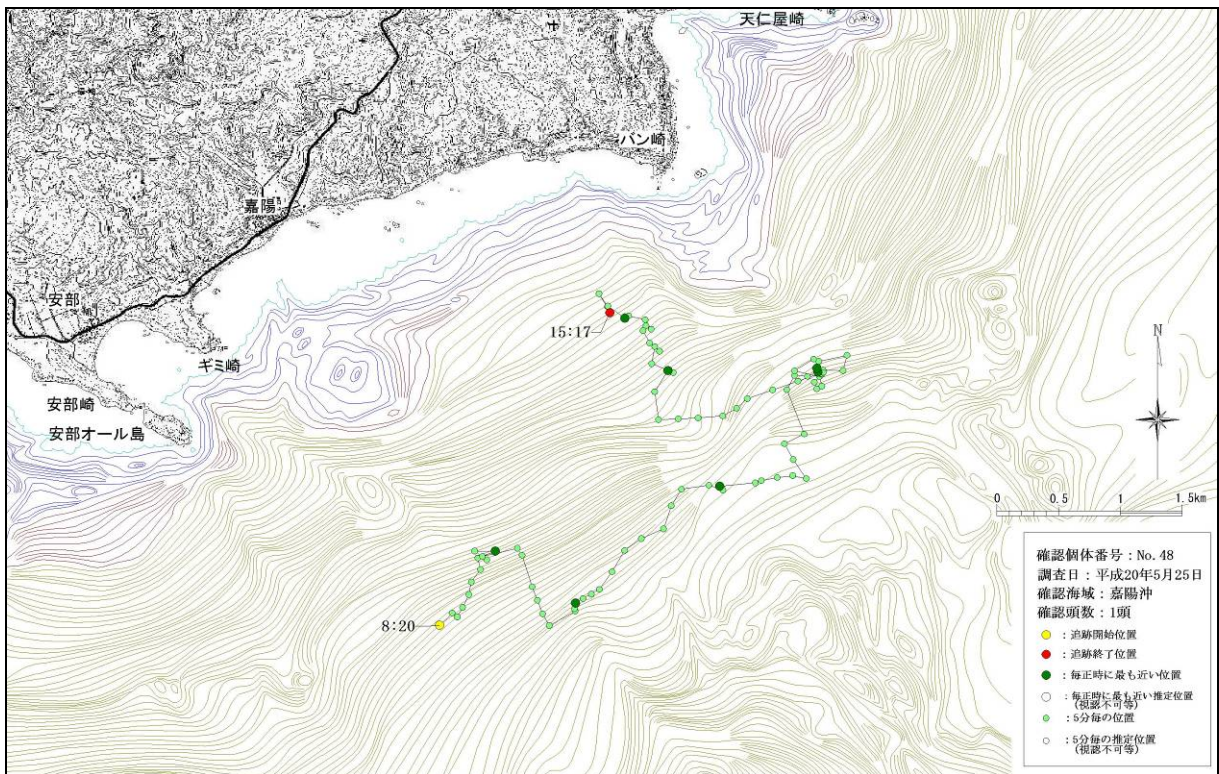


図-6. 16. 1. 7(14) 嘉陽沖で確認された個体の行動軌跡 (平成 20 年 5 月 25 日、No.48)



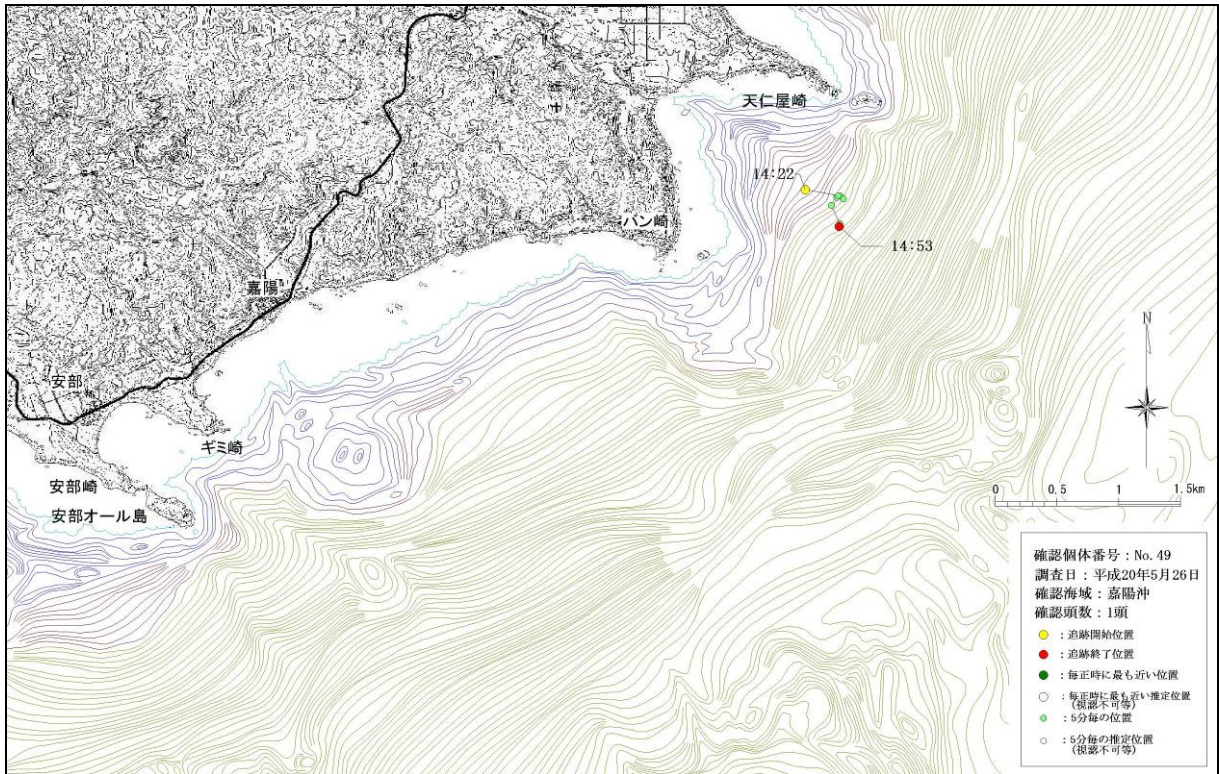


図-6. 16. 1. 7(15) 嘉陽沖で確認された個体の行動軌跡（平成 20 年 5 月 26 日、No.49）

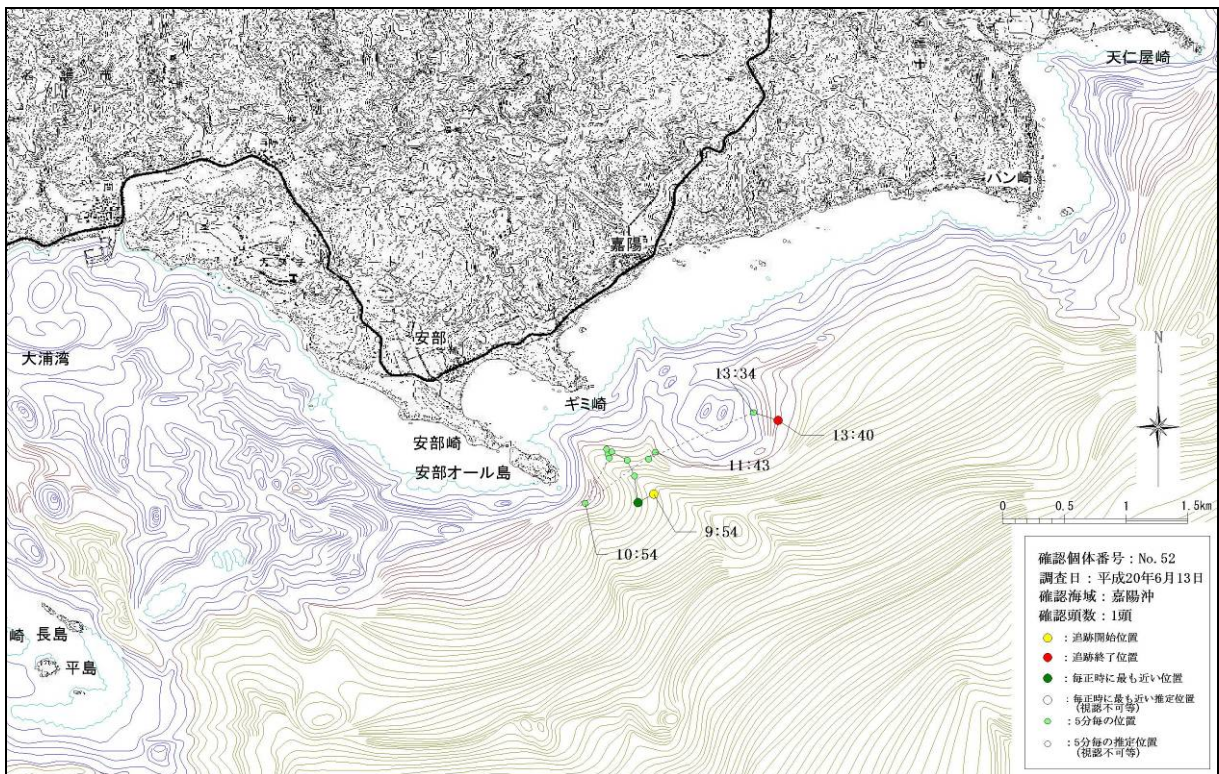


図-6. 16. 1. 7(16) 嘉陽沖で確認された個体の行動軌跡（平成 20 年 6 月 13 日、No.52）

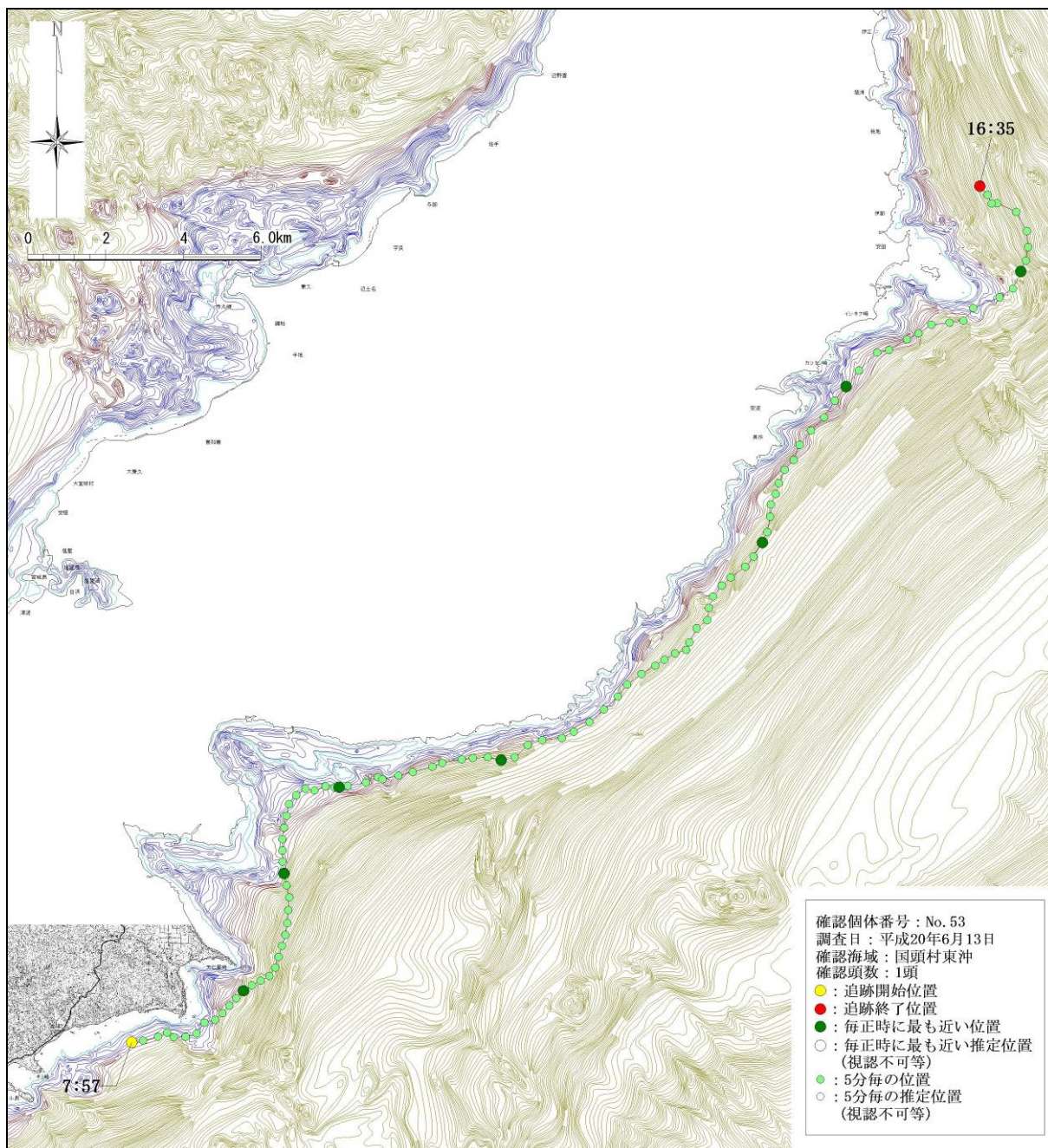


図-6. 16. 1. 7(17) 嘉陽沖で確認された個体の行動軌跡 (平成 20 年 6 月 13 日、No.53)