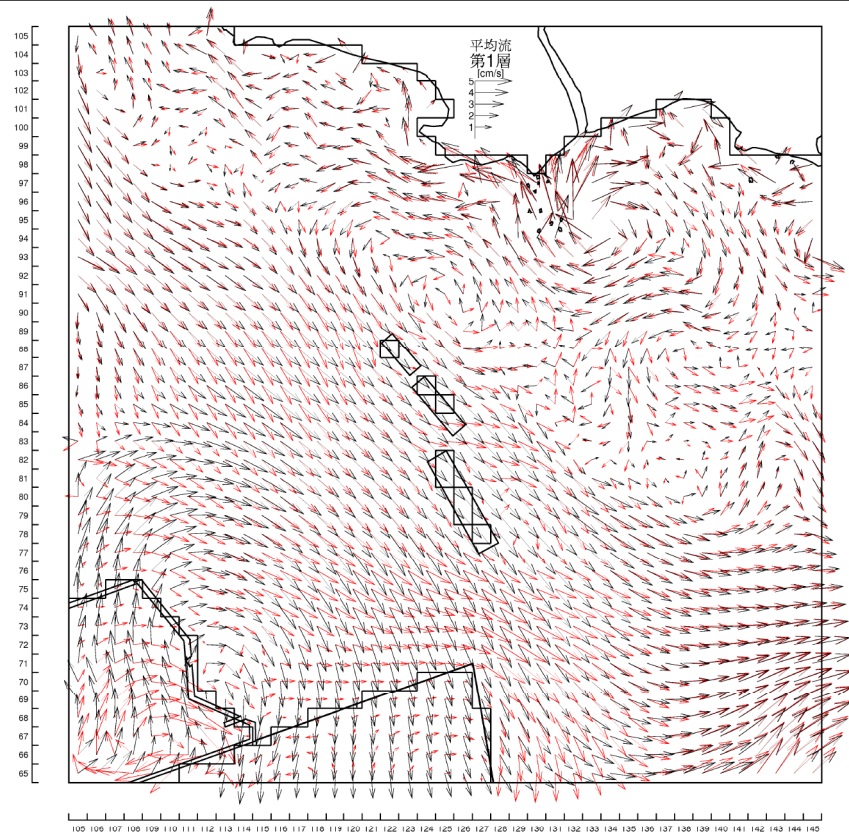


流速ベクトルの
変化

→ : 現況
→ : 工事中



流速差値
[工事中]-[現況]

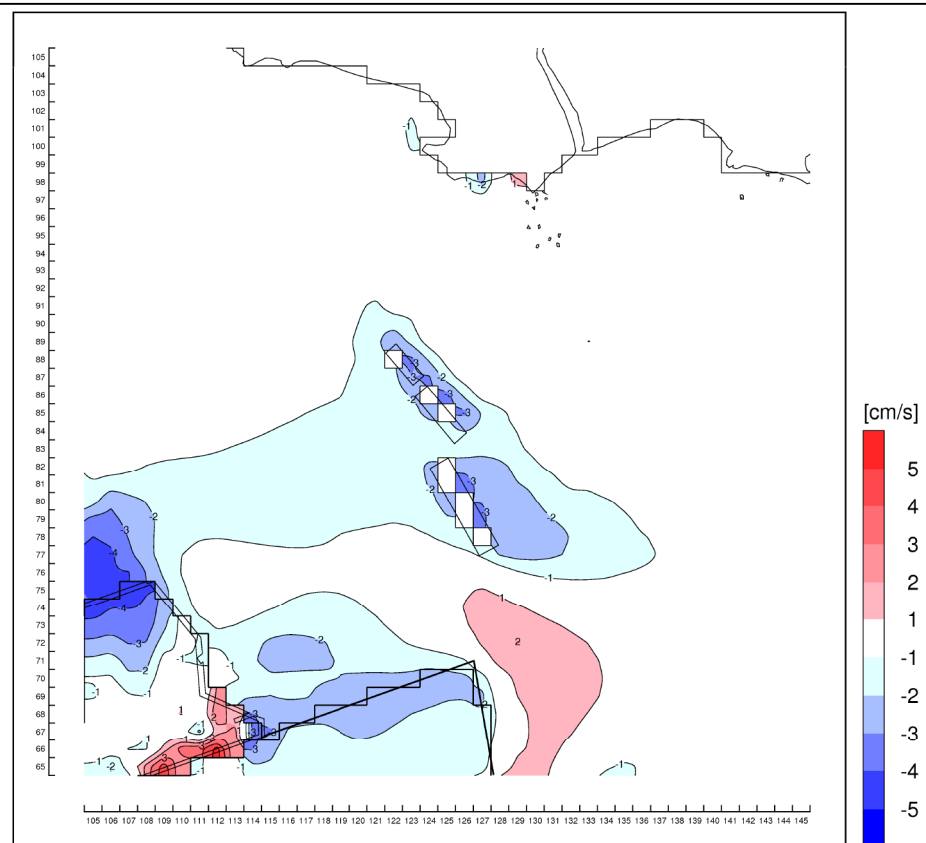
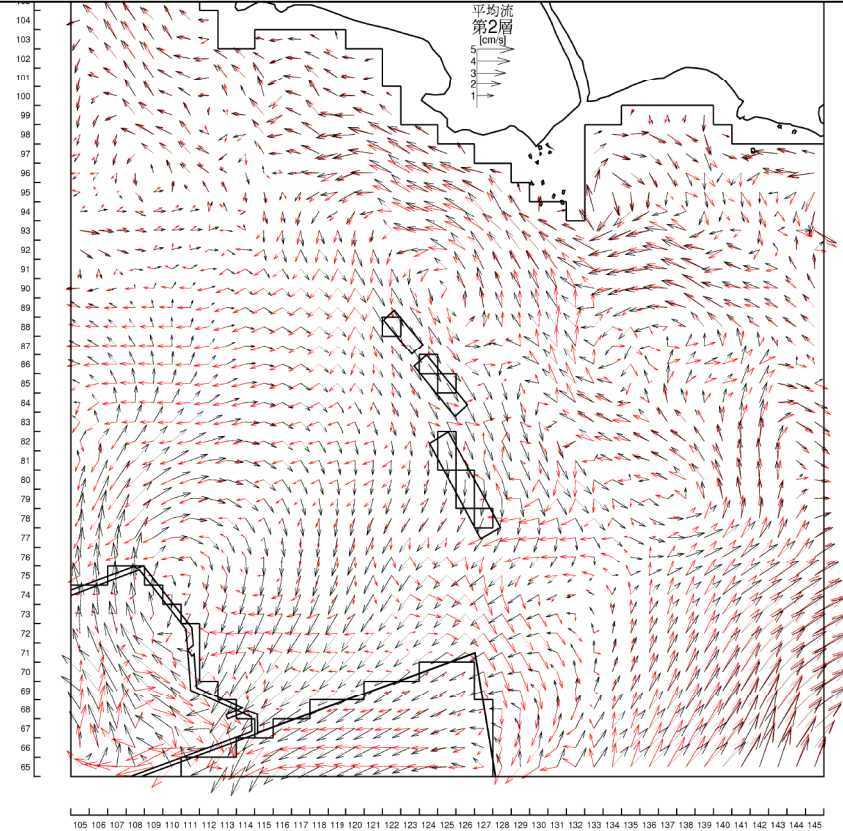


図-6. 9. 2. 1. 13(1) 海上ヤード周辺の恒流(平均流)の変化(夏季)

第1層[0~2m]、恒流(平均流)

流速ベクトルの
変化
→ : 現況
→ : 工事中



流速差値
[工事中]-[現況]

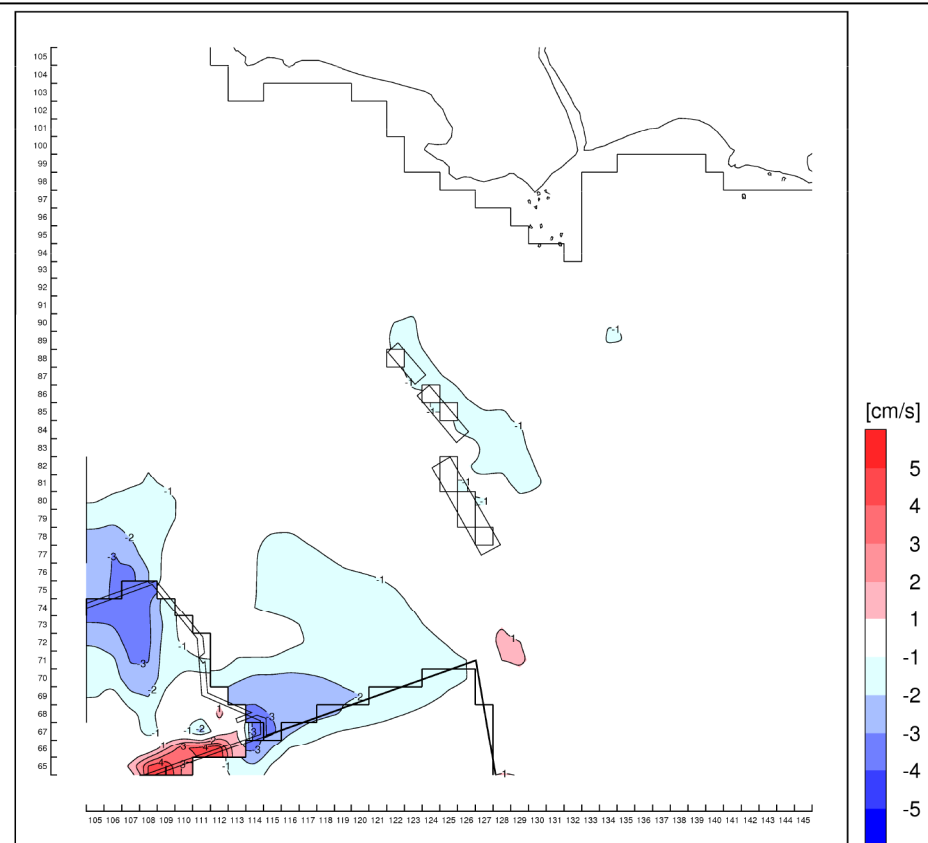
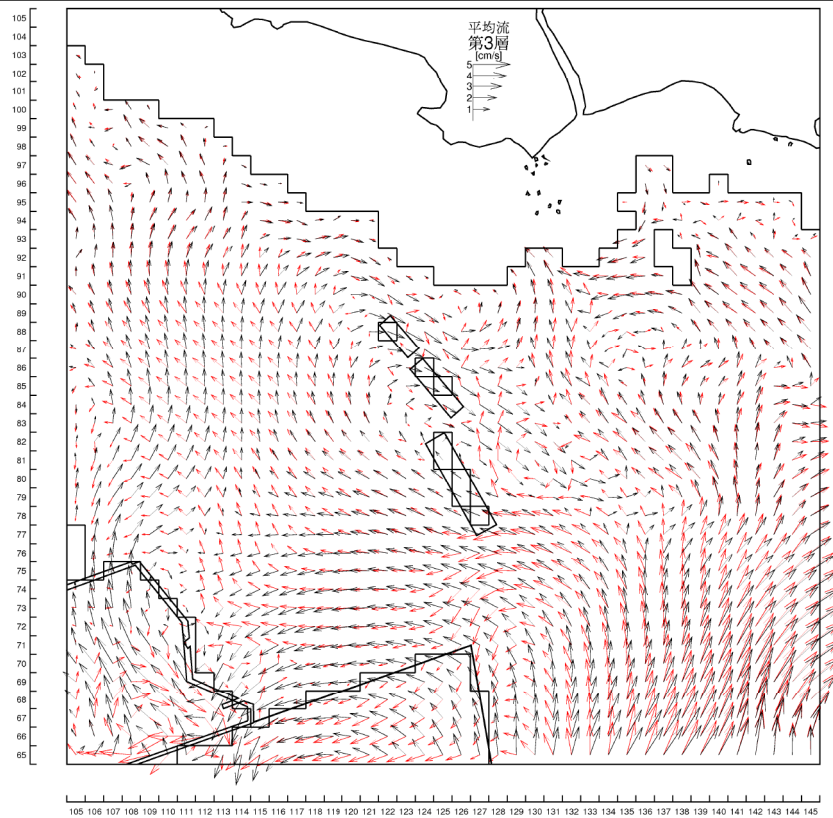


図-6. 9. 2. 1. 13(2) 海上ヤード周辺の恒流(平均流)の変化(夏季)
第2層[2~4m]、恒流(平均流)

流速ベクトルの
変化

→ : 現況
→ : 工事中



流速差値
[工事中]-[現況]

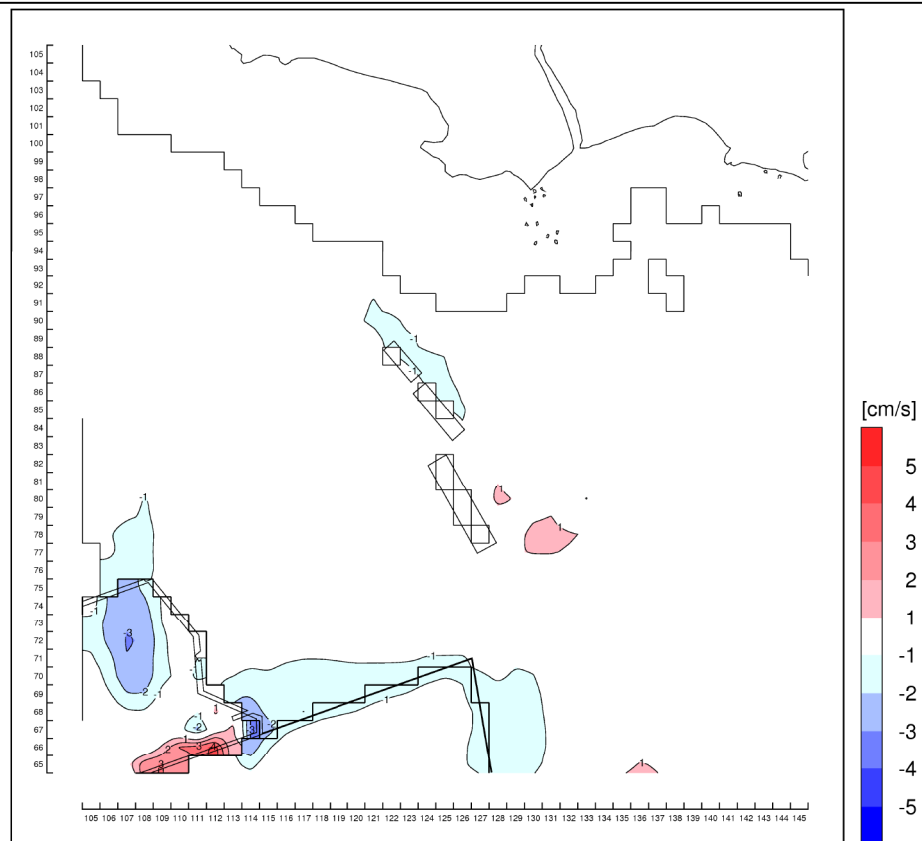
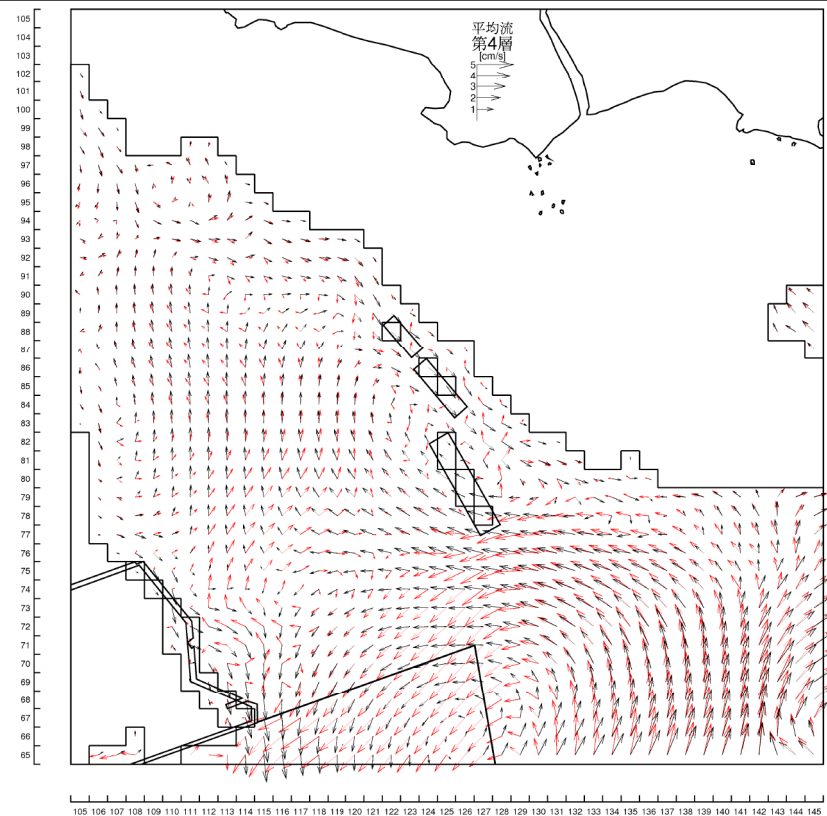


図-6.9.2.1.13(3) 海上ヤード周辺の恒流(平均流)の変化(夏季)
第3層[4~6m]、恒流(平均流)

流速ベクトルの
変化
→ : 現況
→ : 工事中



流速差値
[工事中]-[現況]

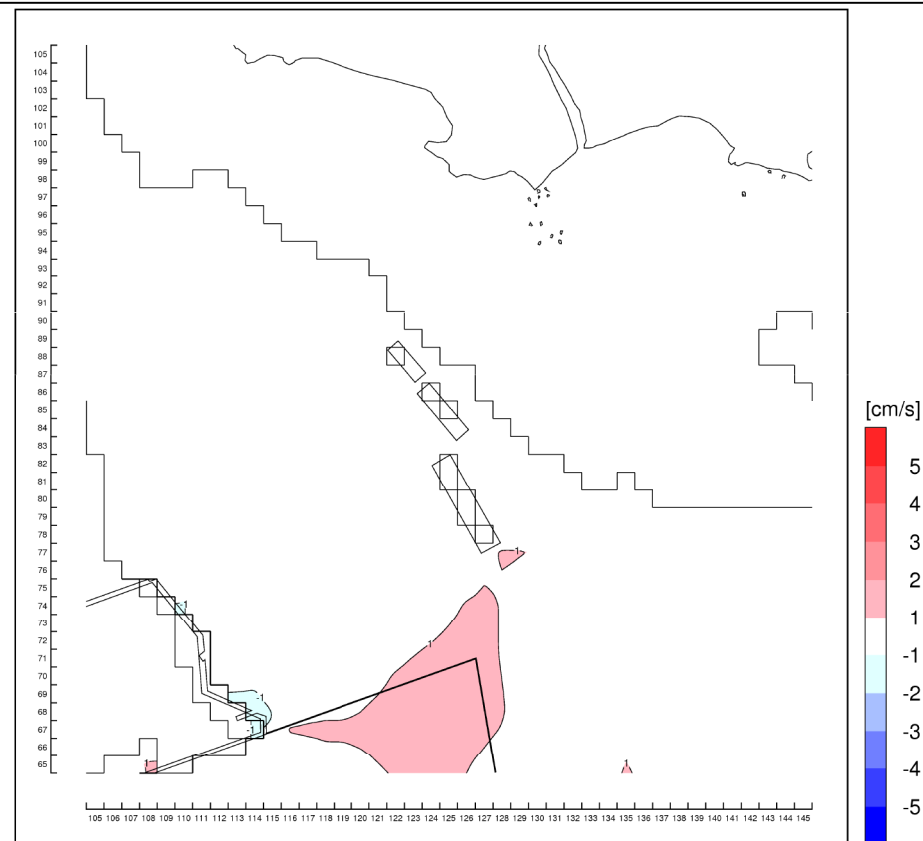
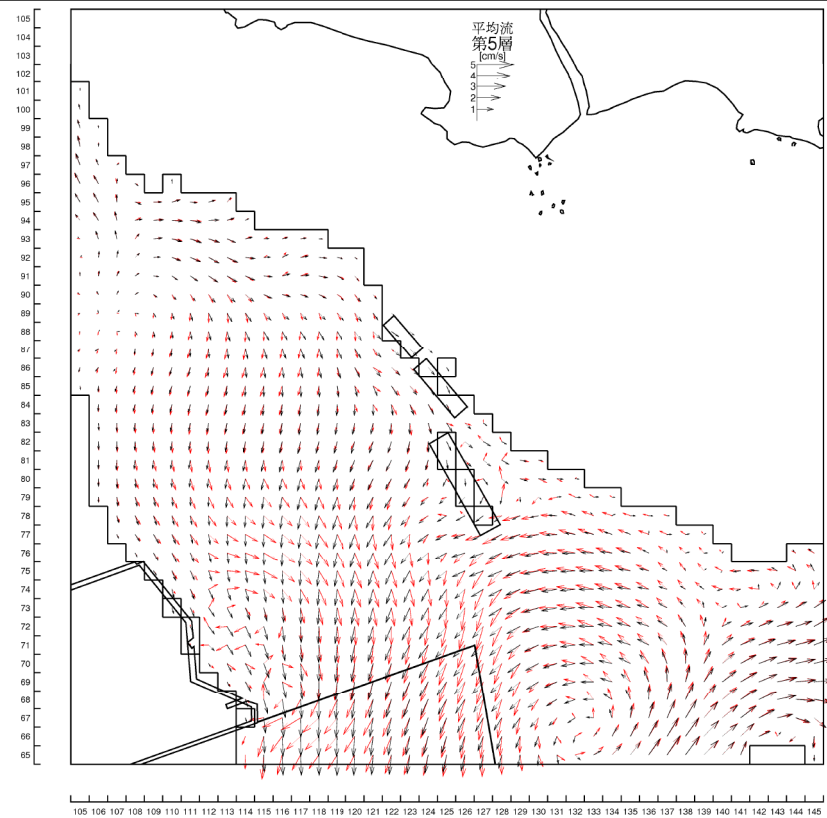


図-6.9.2.1.13(4) 海上ヤード周辺の恒流(平均流)の変化(夏季)
第4層[6~10m]、恒流(平均流)

流速ベクトルの
変化
→ : 現況
→ : 工事中



流速差値
[工事中]-[現況]

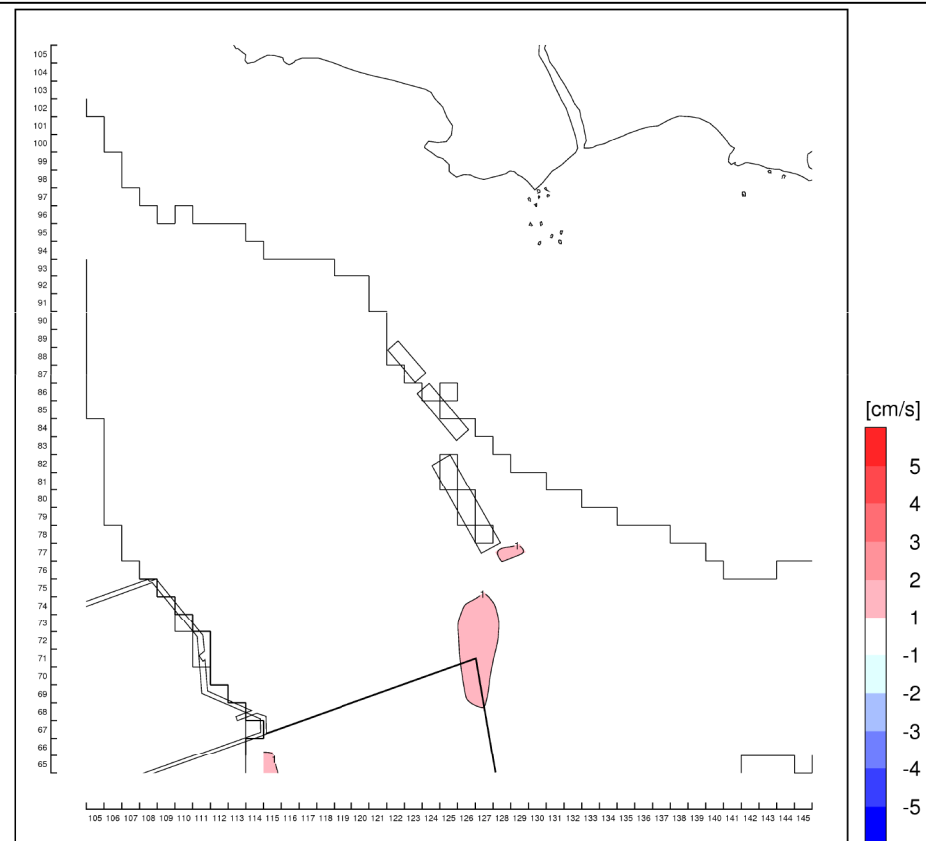
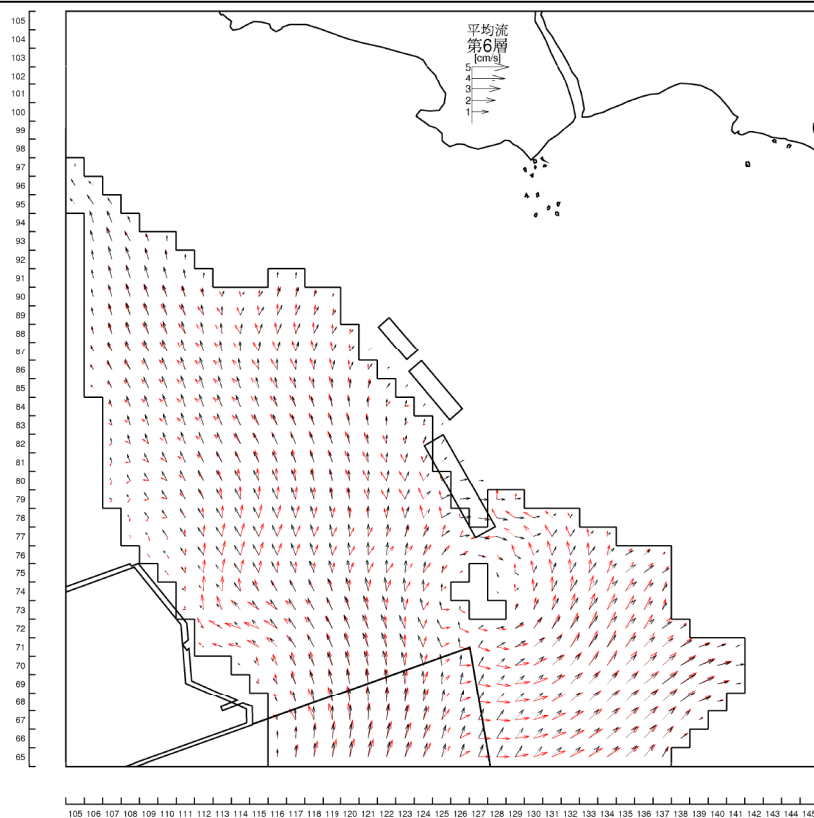


図-6.9.2.1.13(5) 海上ヤード周辺の恒流(平均流)の変化(夏季)
第5層[10~20m]、恒流(平均流)

流速ベクトルの
変化
→ : 現況
→ : 工事中



流速差値
[工事中]-[現況]

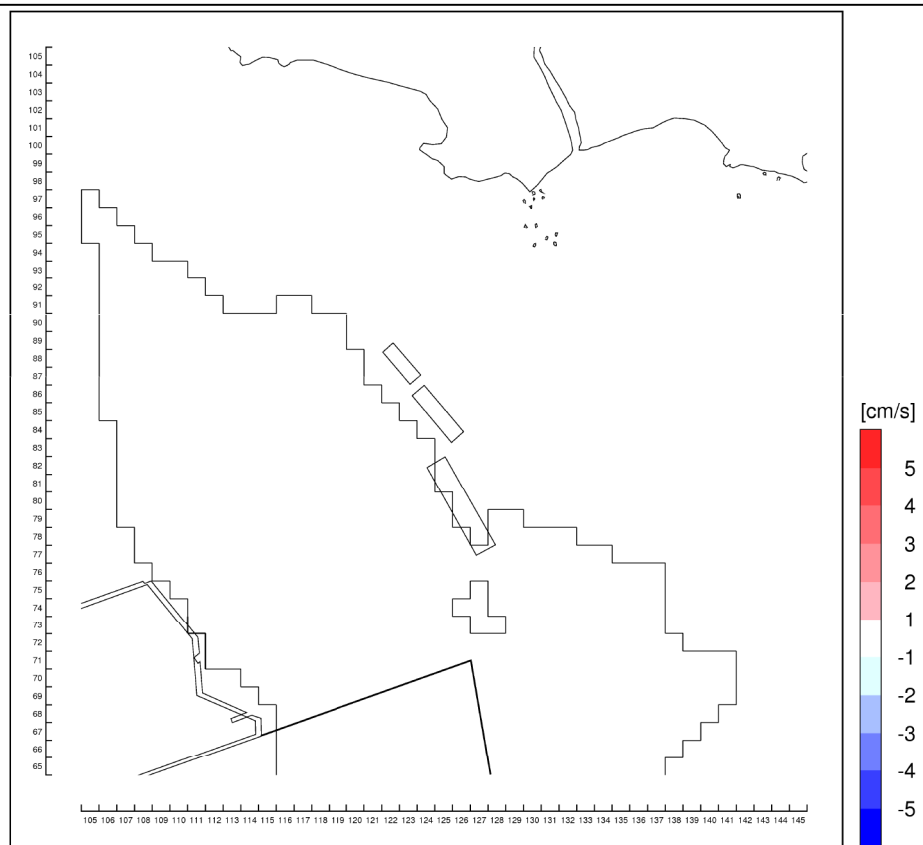
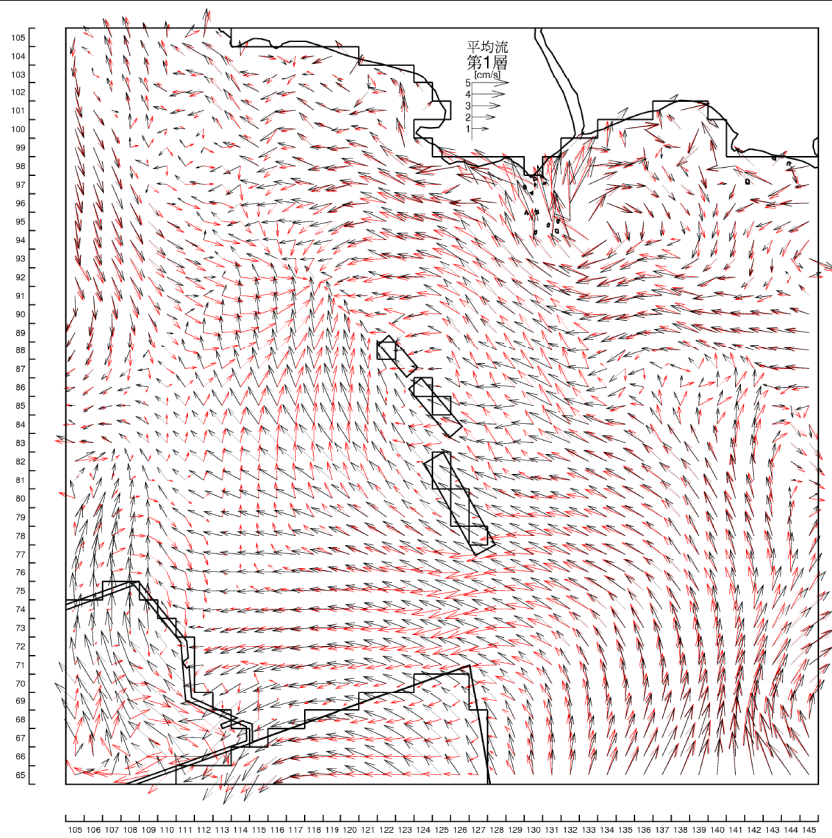


図-6. 9. 2. 1. 13(6) 海上ヤード周辺の恒流(平均流)の変化(夏季)
第6層[20m以深]、恒流(平均流)

流速ベクトルの
変化
→ : 現況
→ : 工事中



流速差値
[工事中]-[現況]

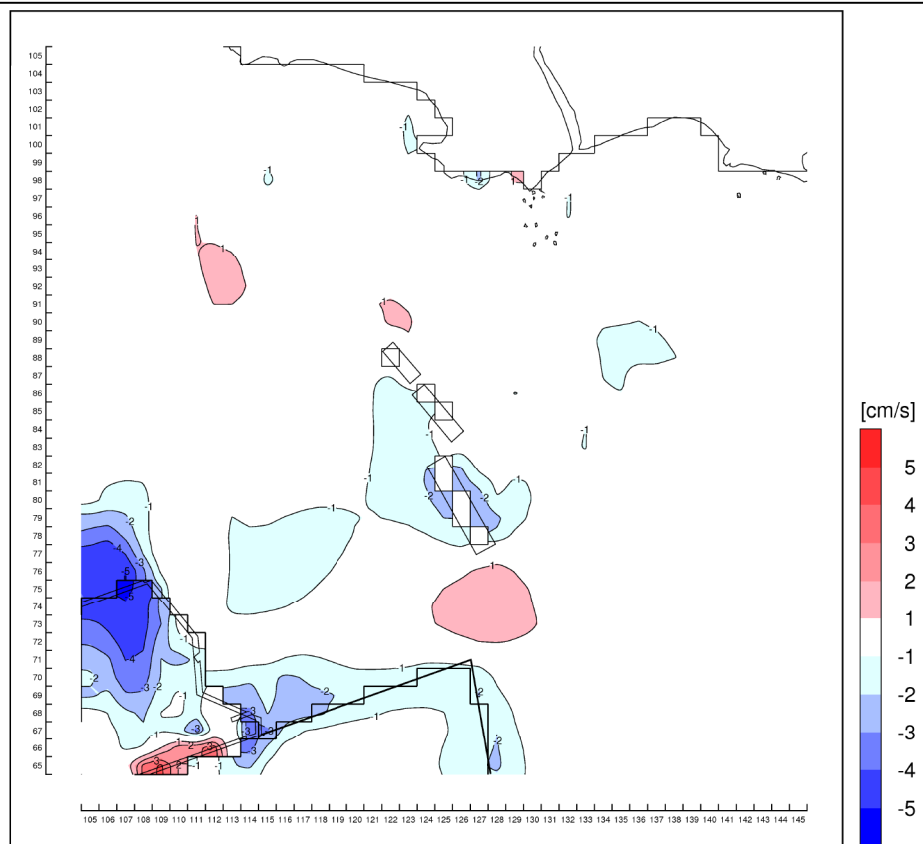
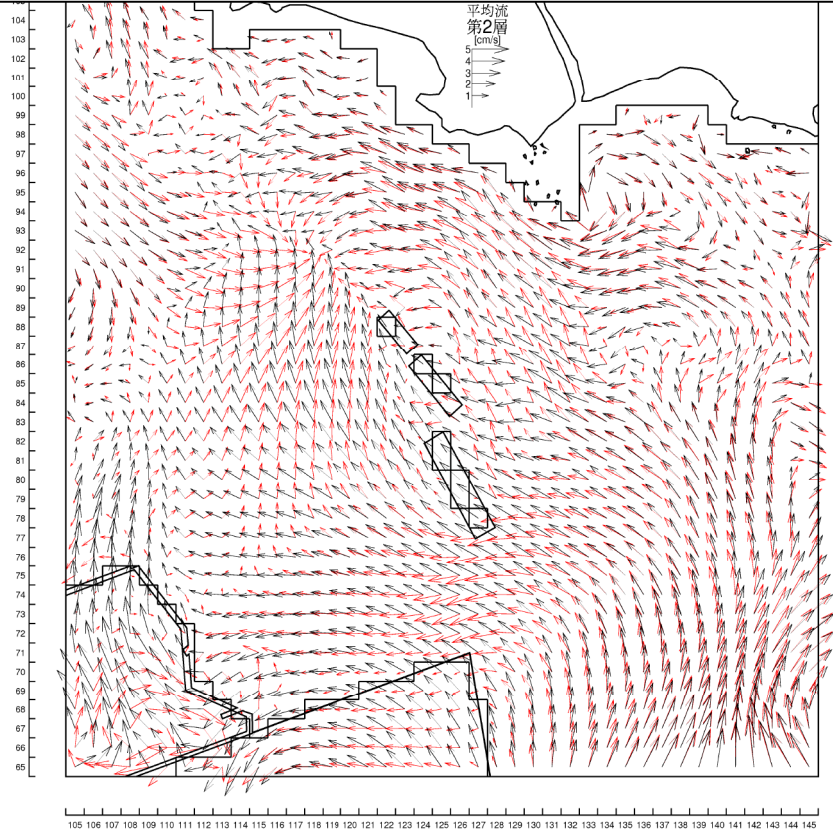


図-6.9.2.1.14(1) 海上ヤード周辺の恒流(平均流)の変化(冬季)
第1層[0~2m]、恒流(平均流)

流速ベクトルの変化
 → : 現況
 → : 工事中



流速差値
 [工事中]-[現況]

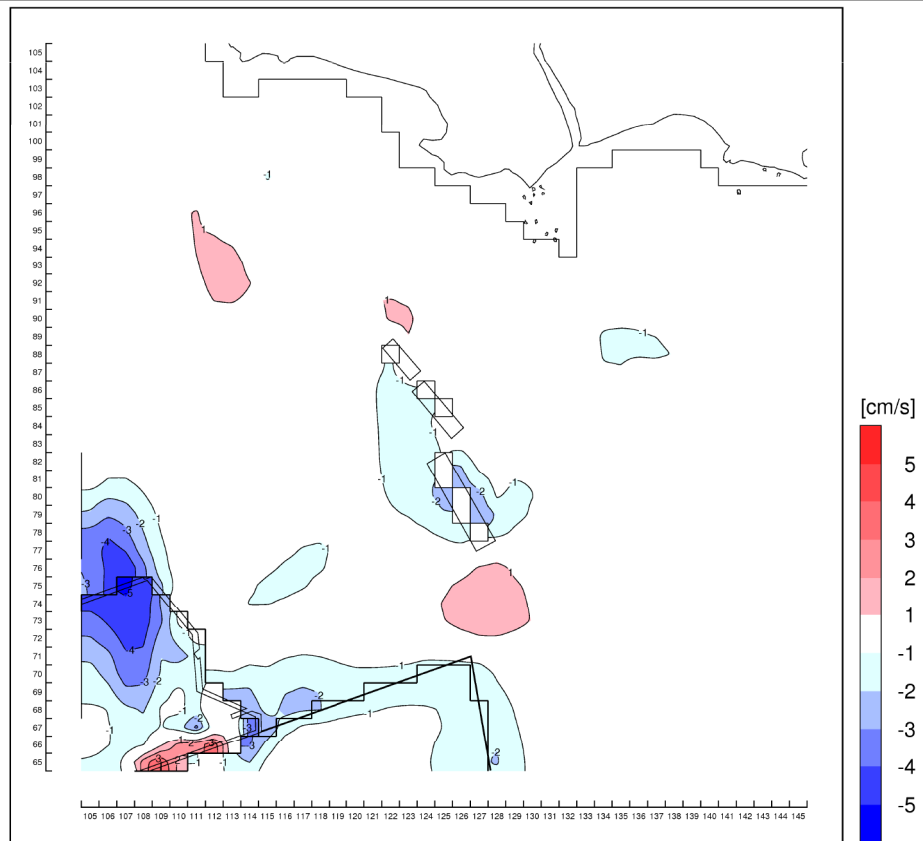
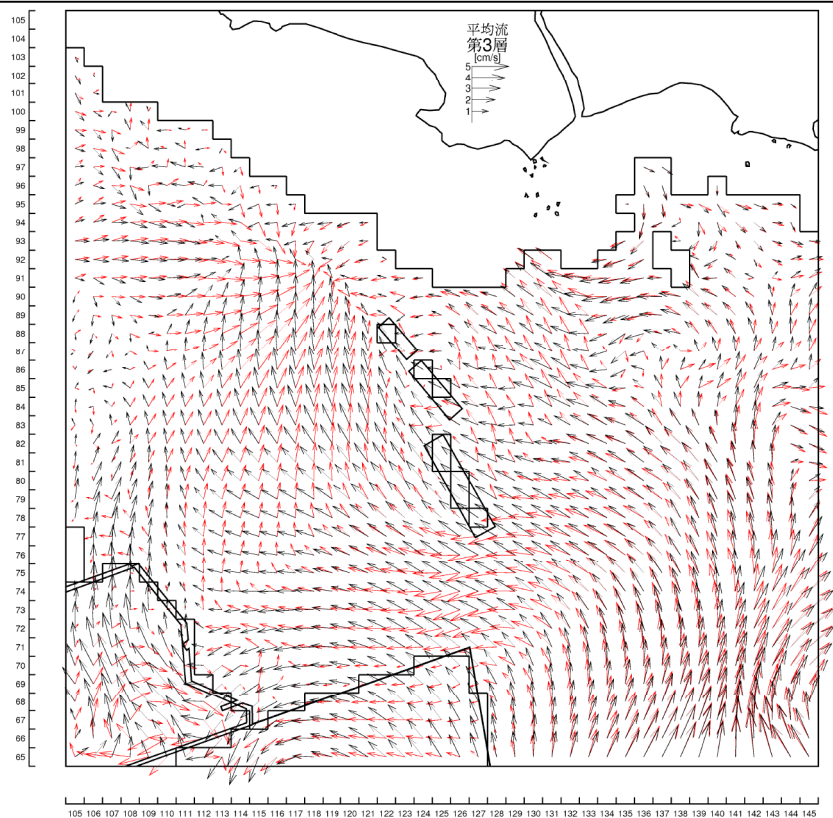


図-6.9.2.1.14(2) 海上ヤード周辺の恒流(平均流)の変化(冬季)
 第2層[2~4m]、恒流(平均流)

流速ベクトルの
変化
→ : 現況
→ : 工事中



流速差値
[工事中]-[現況]

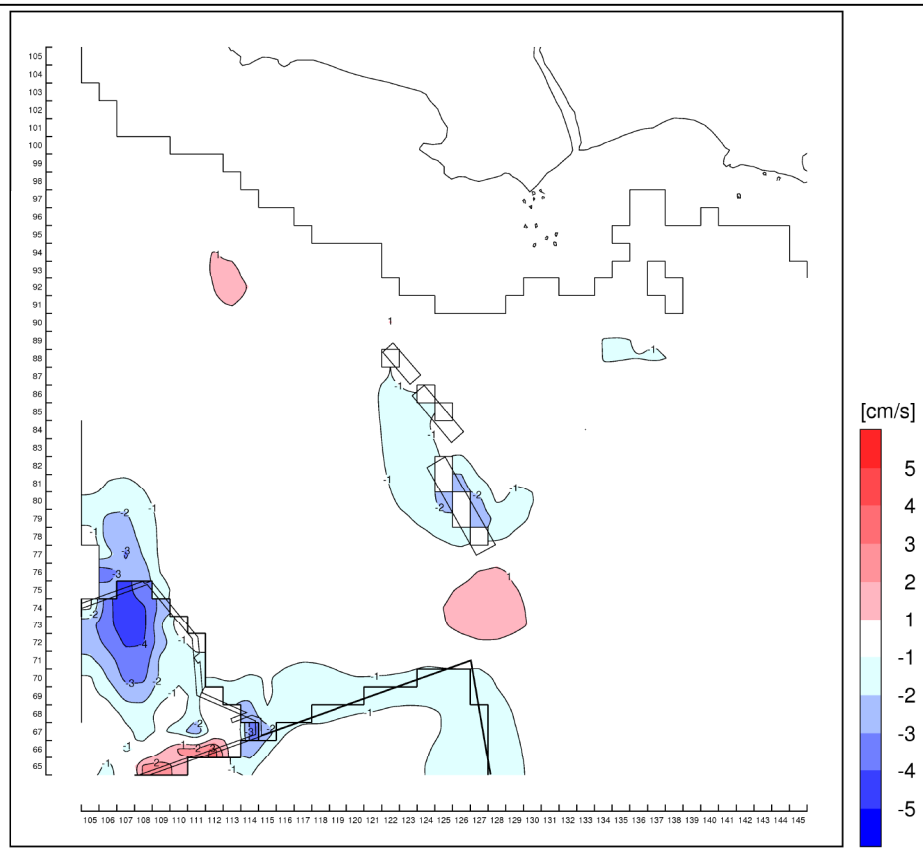
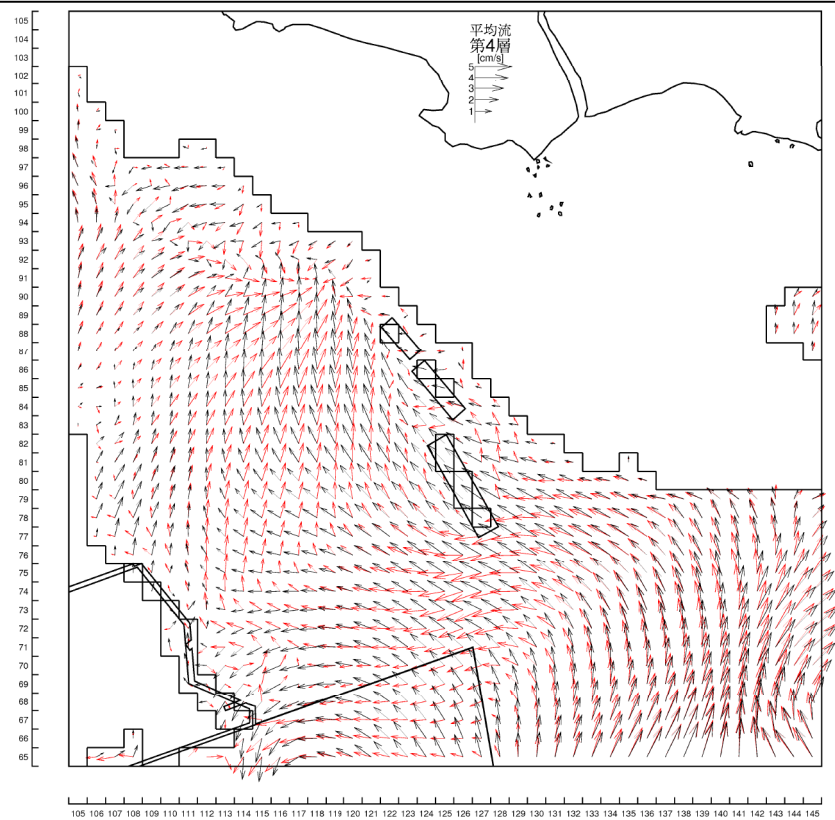


図-6.9.2.1.14(3) 海上ヤード周辺の恒流(平均流)の変化(冬季)
第3層[4~6m]、恒流(平均流)

流速ベクトルの
変化

→ : 現況
→ : 工事中



流速差値
[工事中]-[現況]

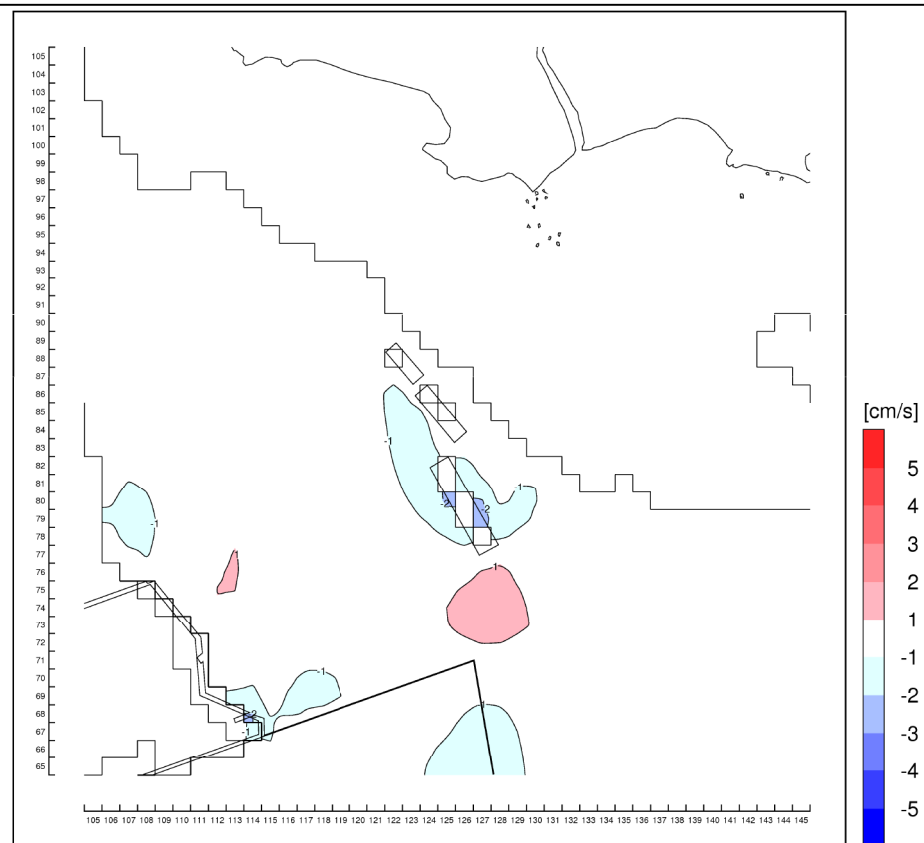
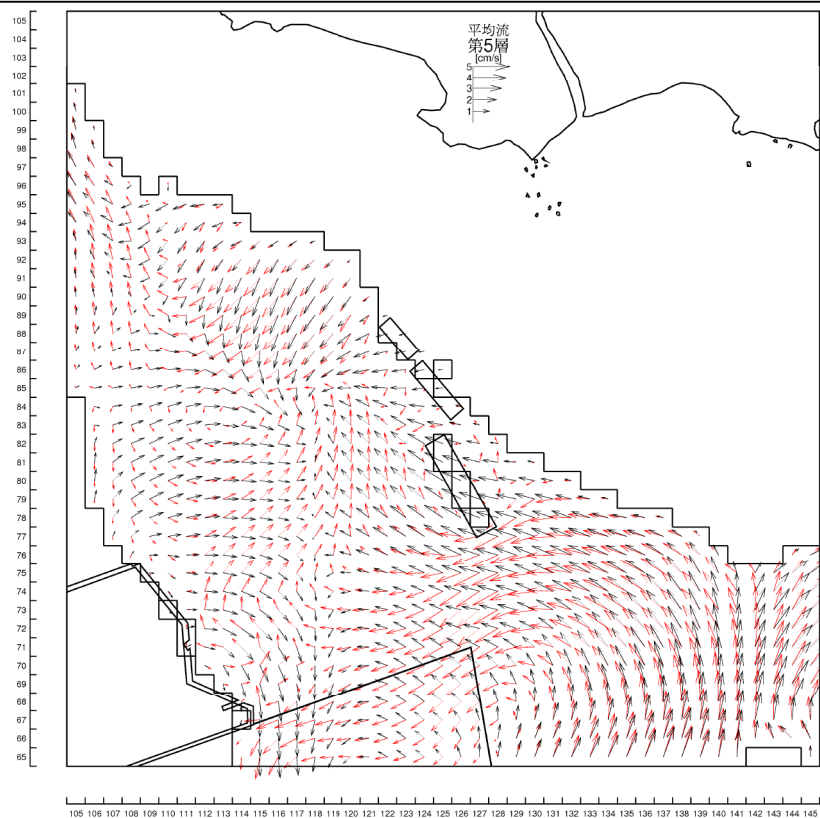


図-6.9.2.1.14(4) 海上ヤード周辺の恒流(平均流)の変化(冬季)

第4層[6~10m]、恒流(平均流)

流速ベクトルの
変化

→ : 現況
→ : 工事中



流速差値
[工事中]-[現況]

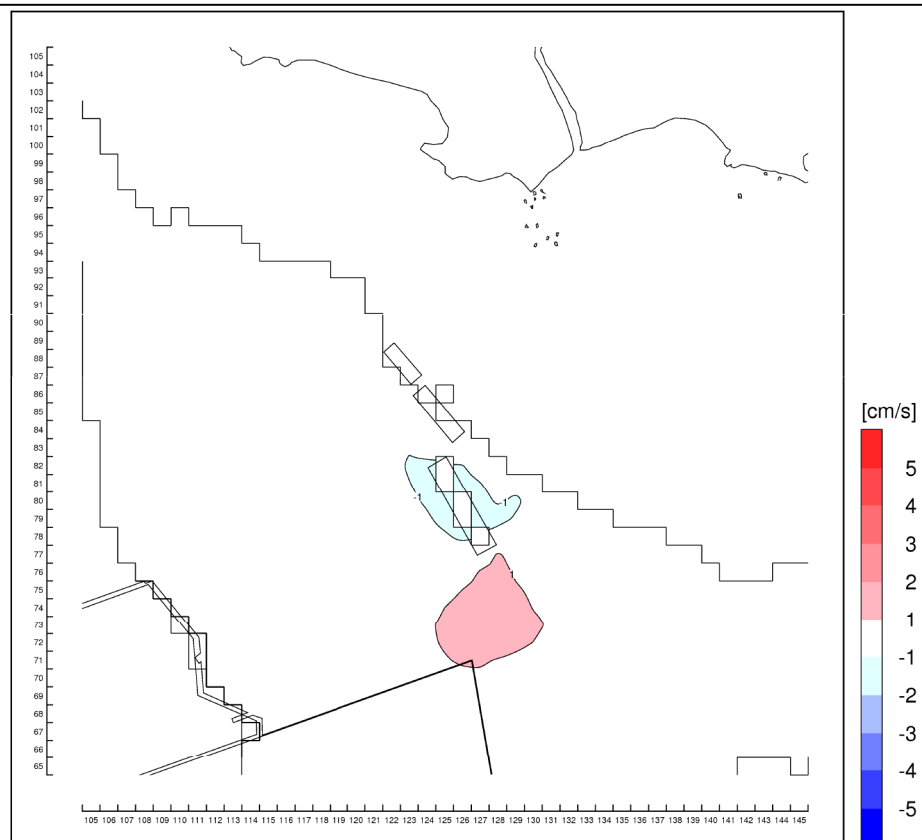
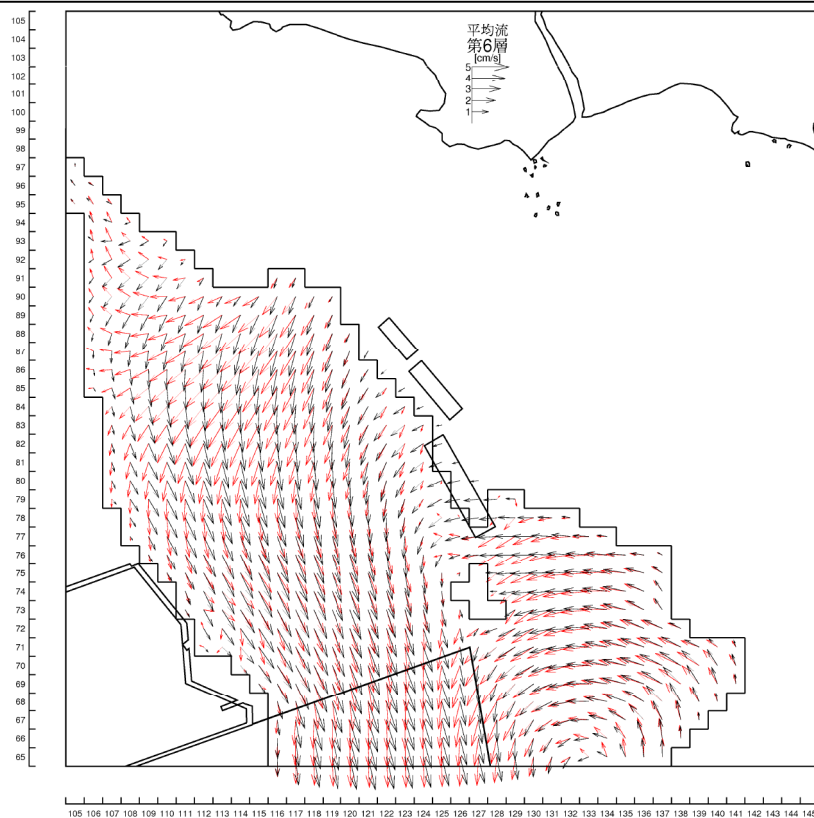


図-6.9.2.1.14(5) 海上ヤード周辺の恒流(平均流)の変化(冬季)
第5層[10~20m]、恒流(平均流)

流速ベクトルの
変化
→ : 現況
→ : 工事中



流速差値
[工事中]-[現況]

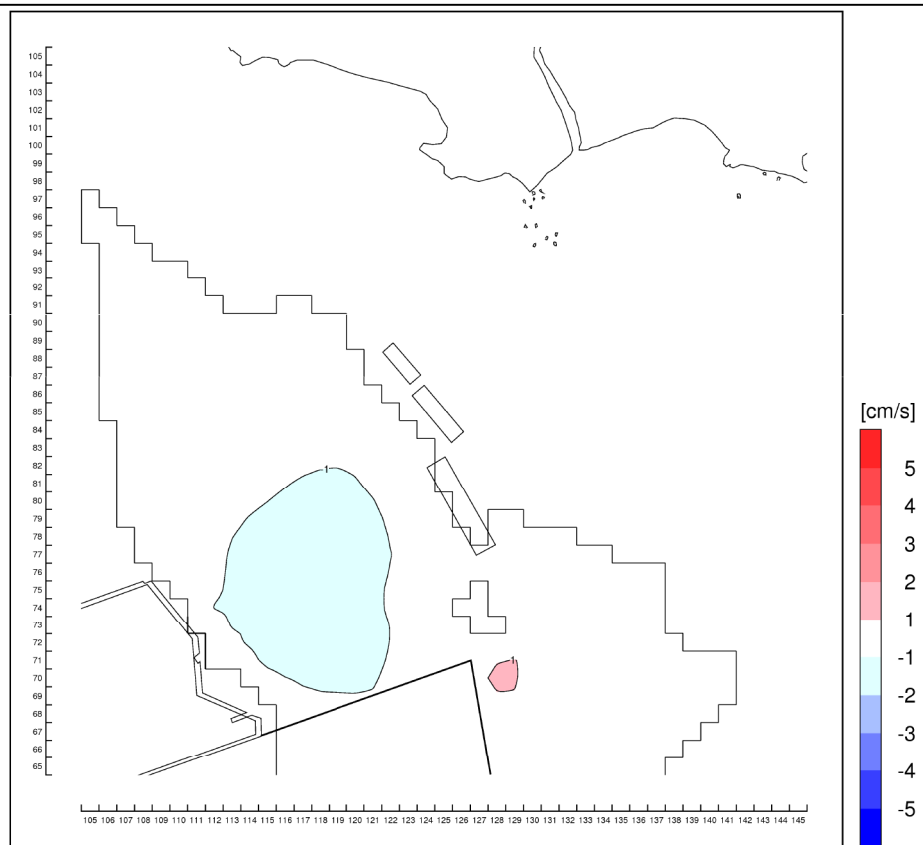
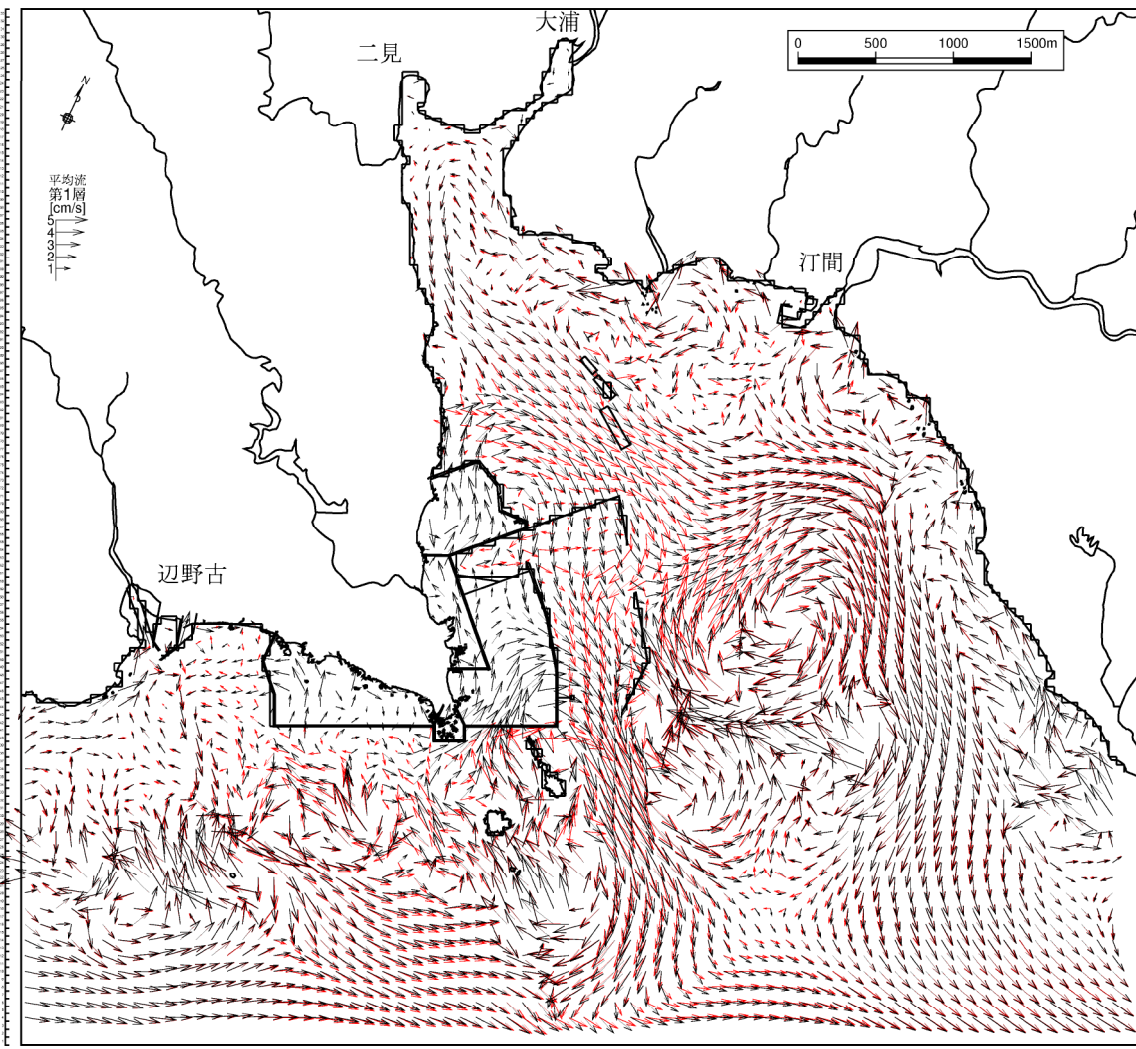
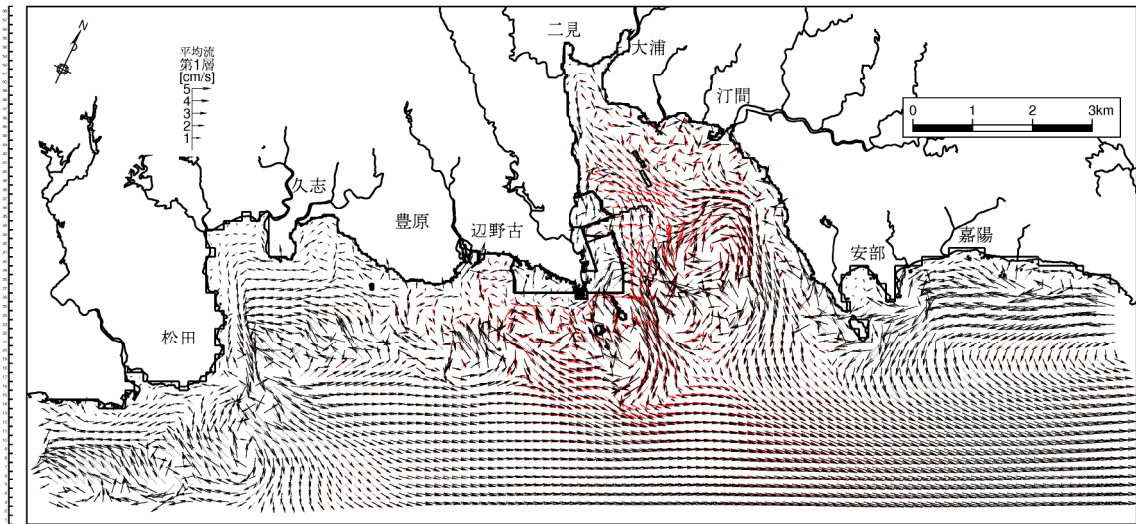
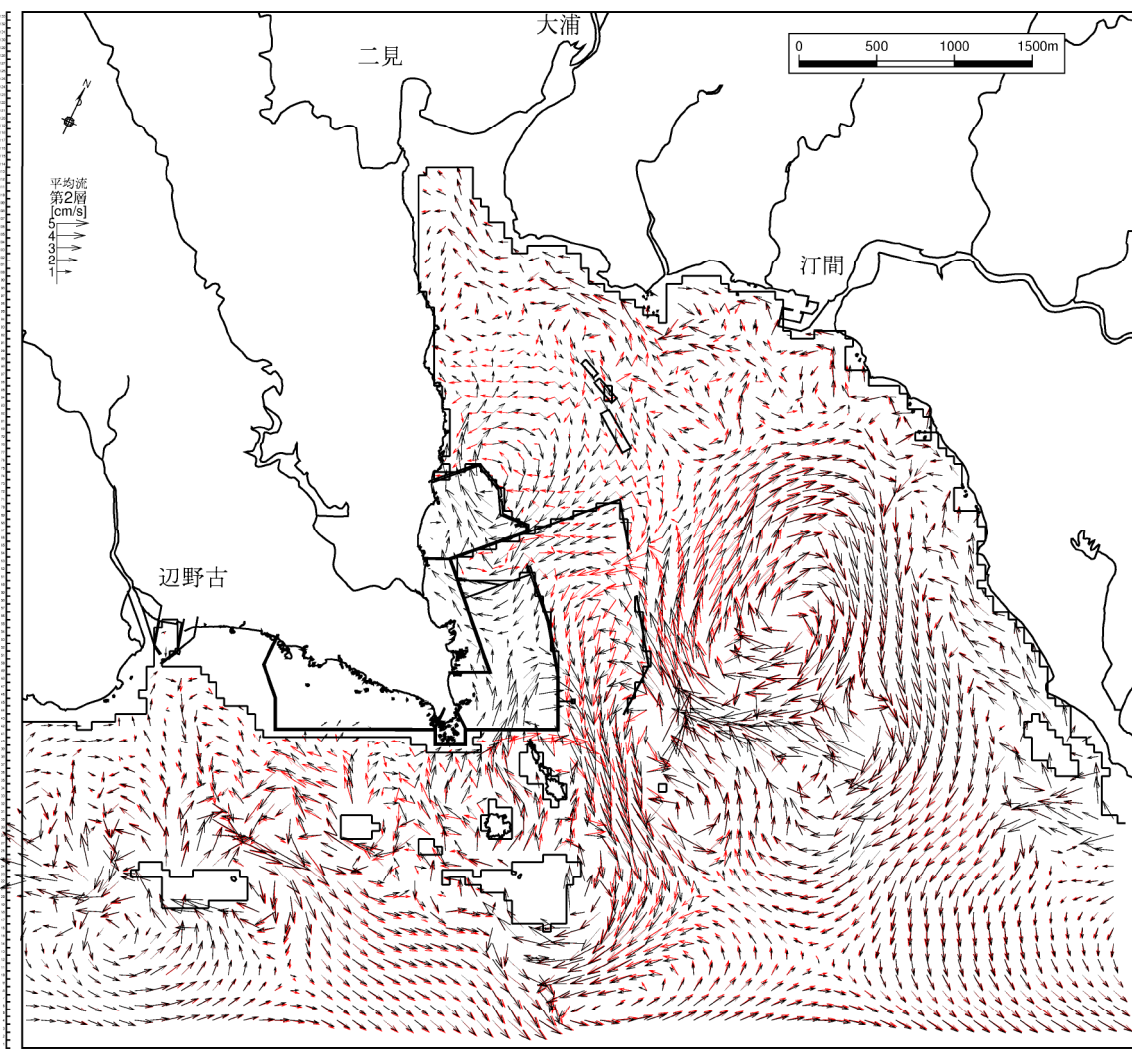
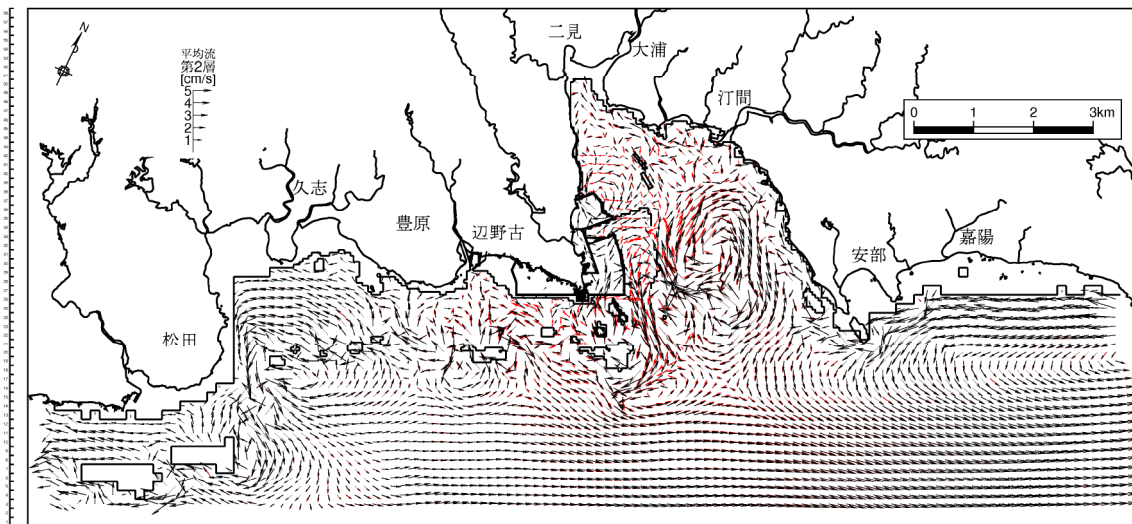


図-6.9.2.1.14(6) 海上ヤード周辺の恒流(平均流)の変化(冬季)
第6層[20m以深]、恒流(平均流)



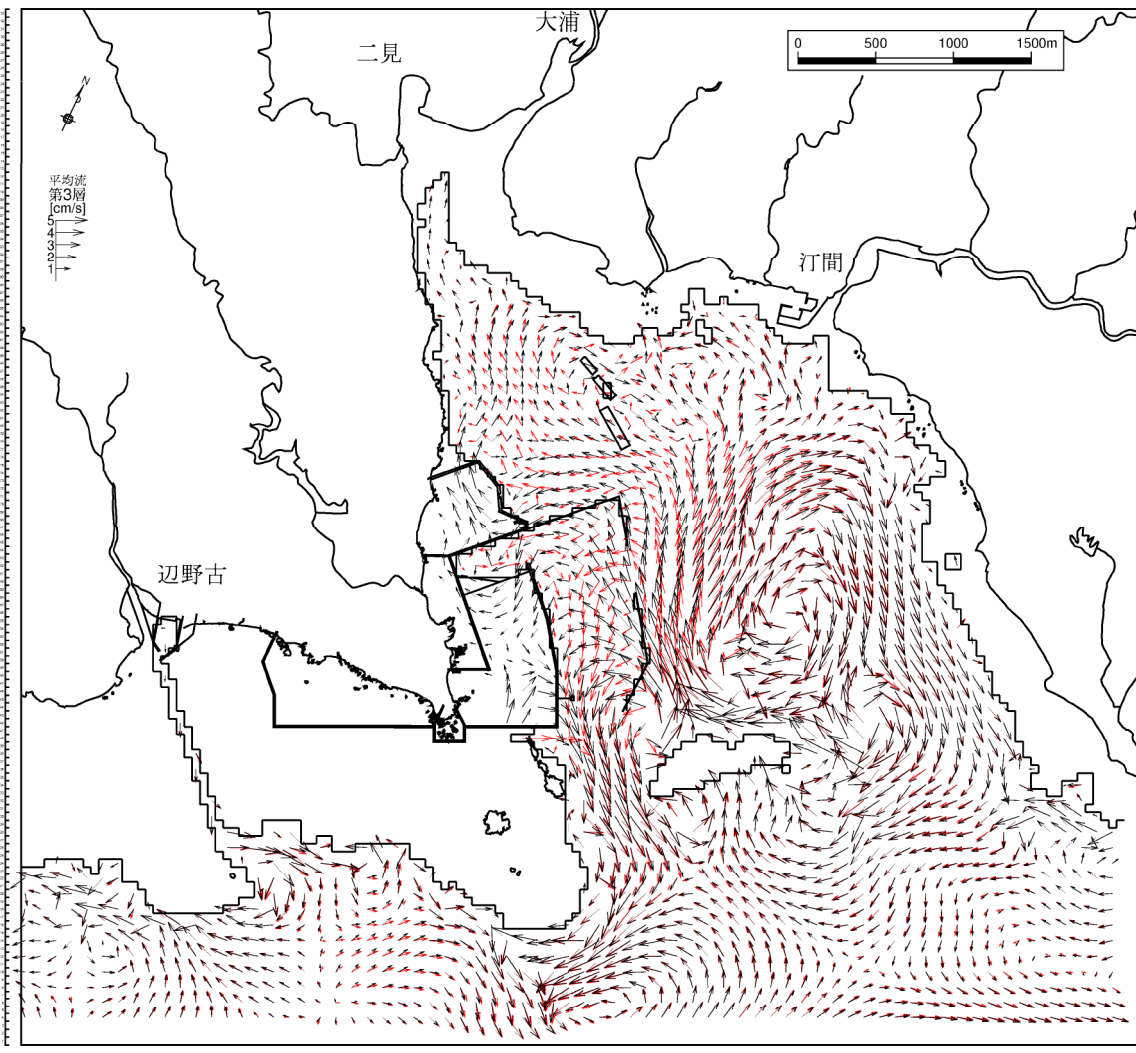
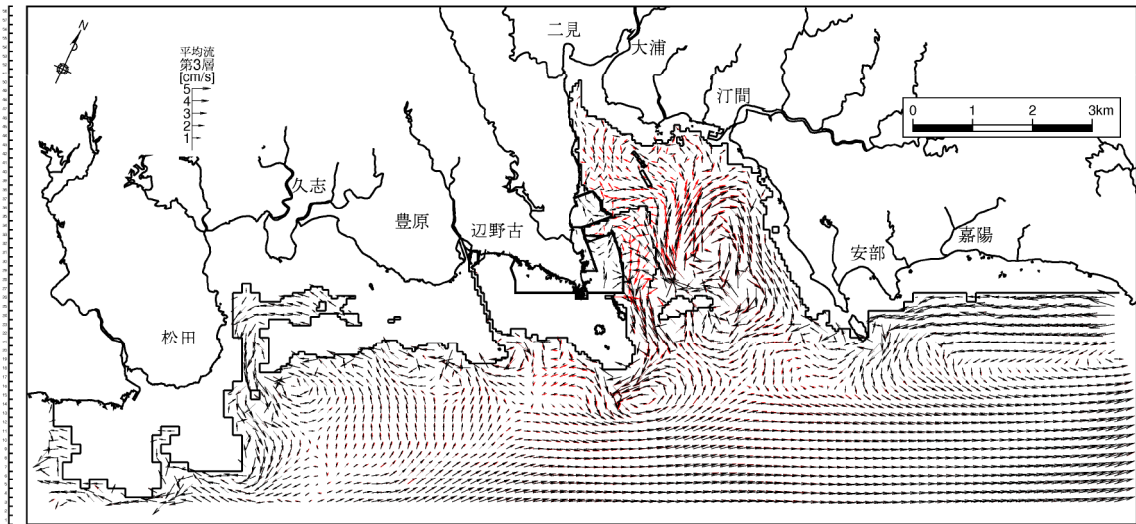
→ : 現況、→ : 工事中(4年次4ヶ月目)

図-6.9.2.1.15(1) 4年次4ヶ月目の流速ベクトルの変化(夏季)
第1層[0~2m]、恒流(平均流)



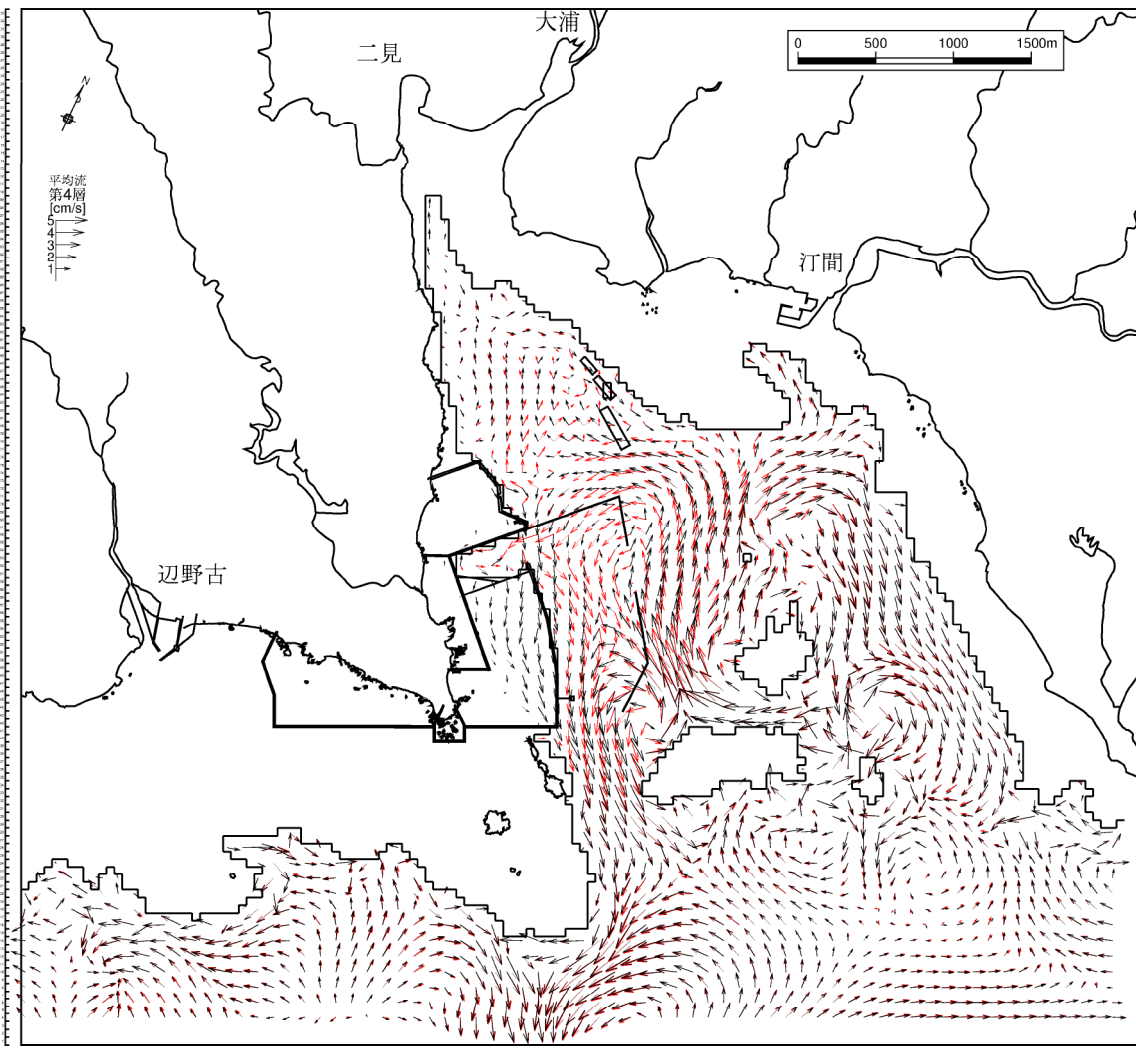
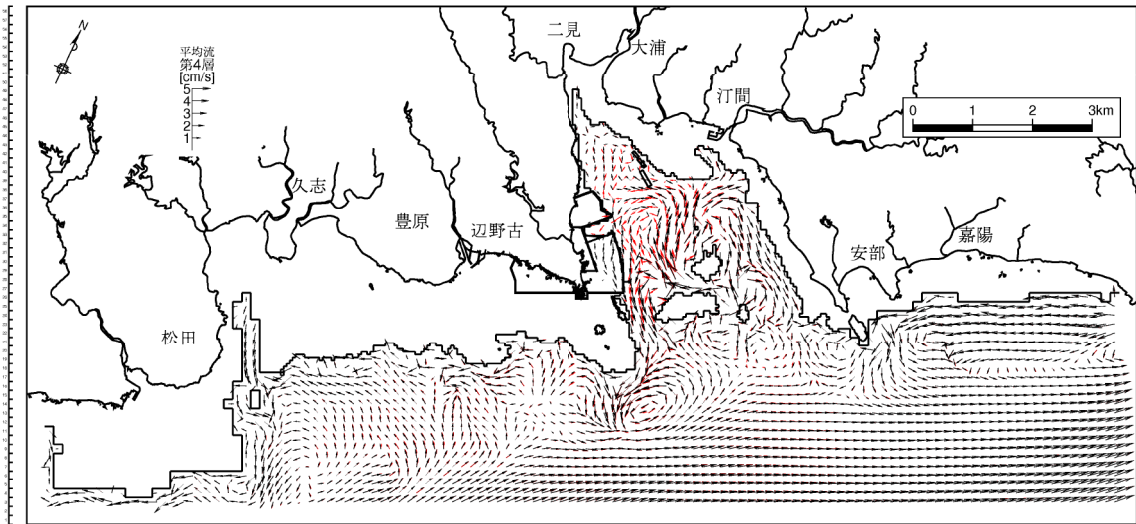
→ : 現況、→ : 工事中(4年次4ヶ月目)

図-6.9.2.1.15(2) 4年次4ヶ月目の流速ベクトルの変化(夏季)
第2層[2~4m]、恒流(平均流)



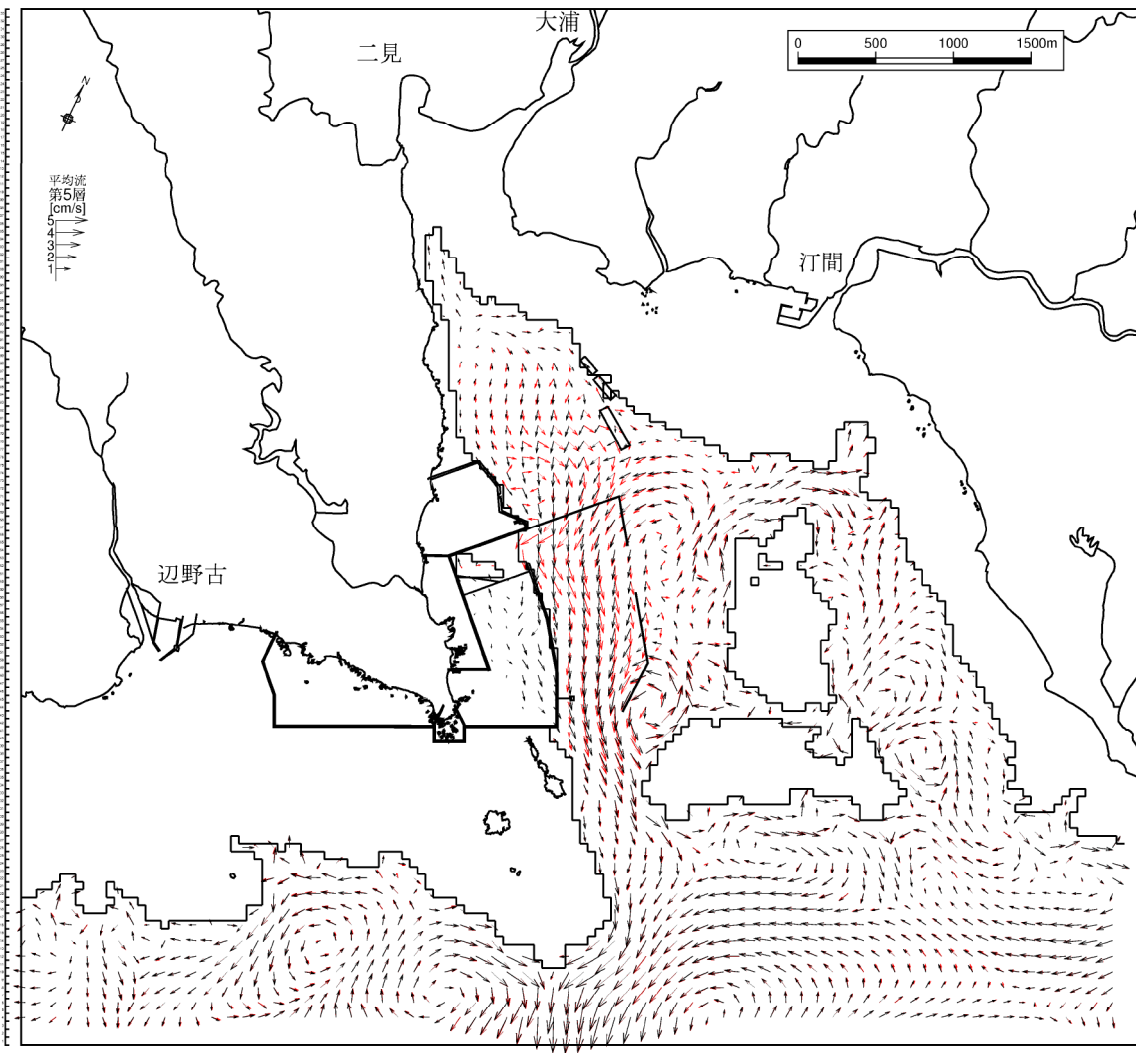
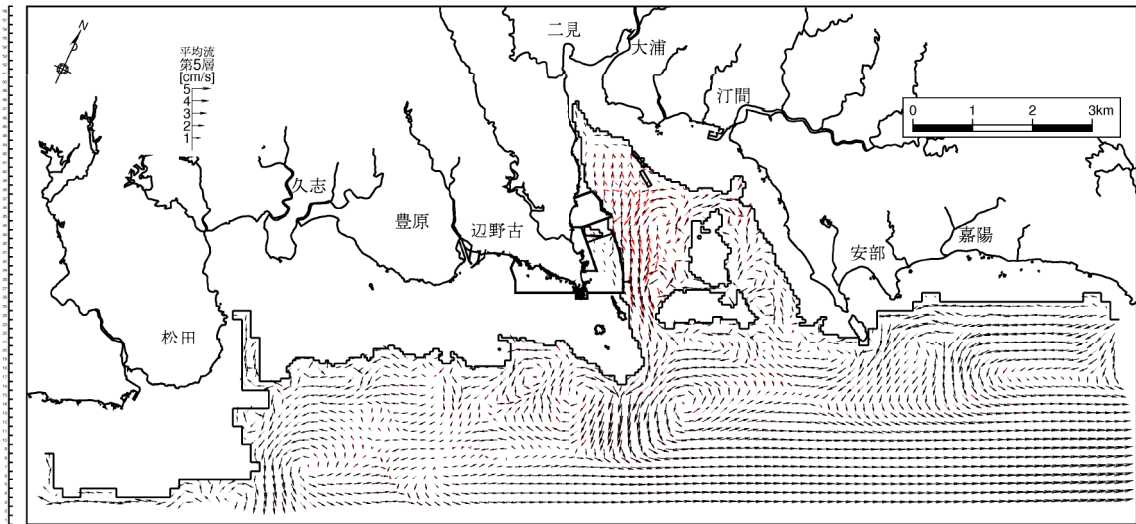
→ : 現況、→ : 工事中(4年次4ヶ月目)

図-6.9.2.1.15(3) 4年次4ヶ月目の流速ベクトルの変化(夏季)
第3層[4~6m]、恒流(平均流)



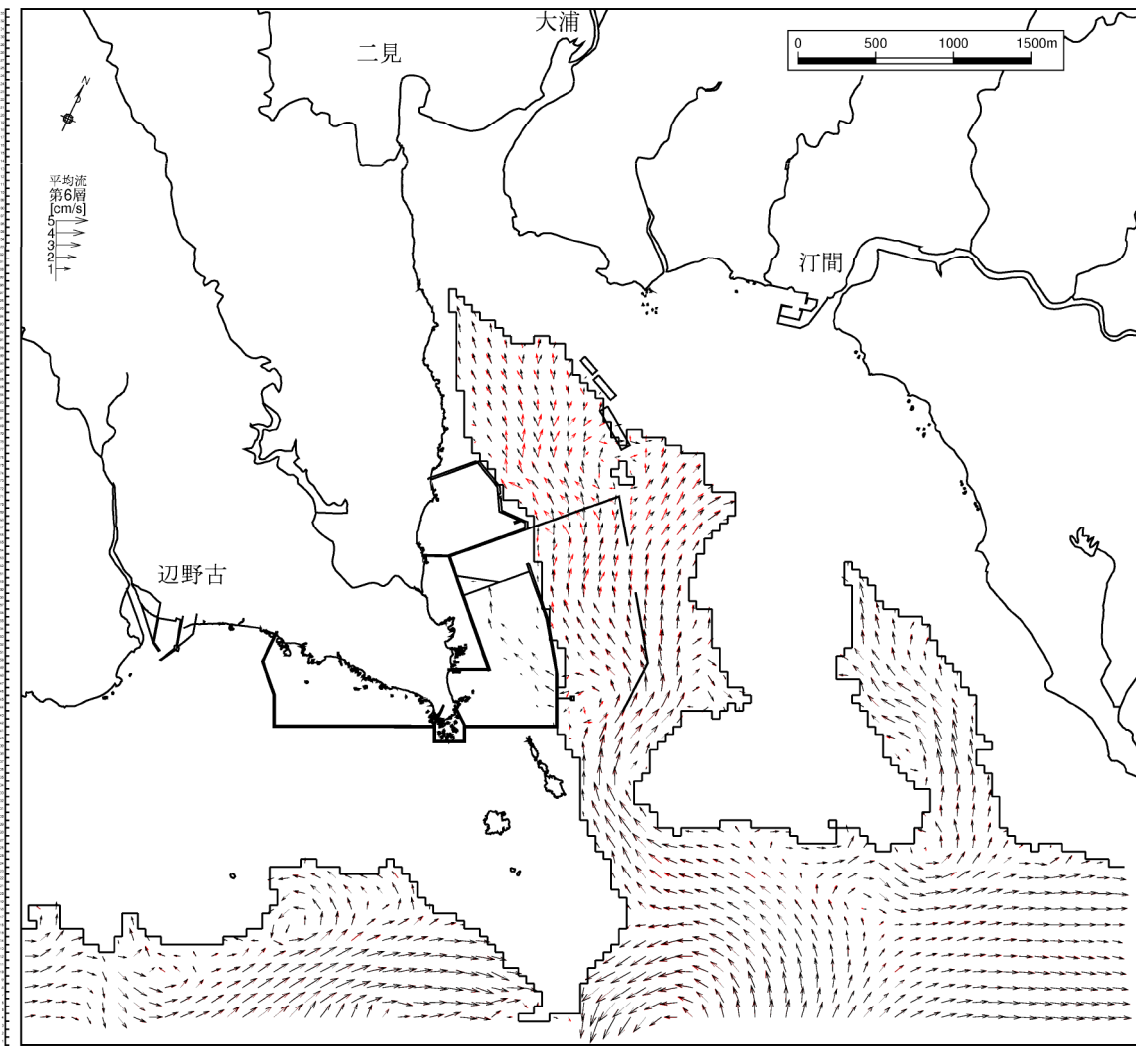
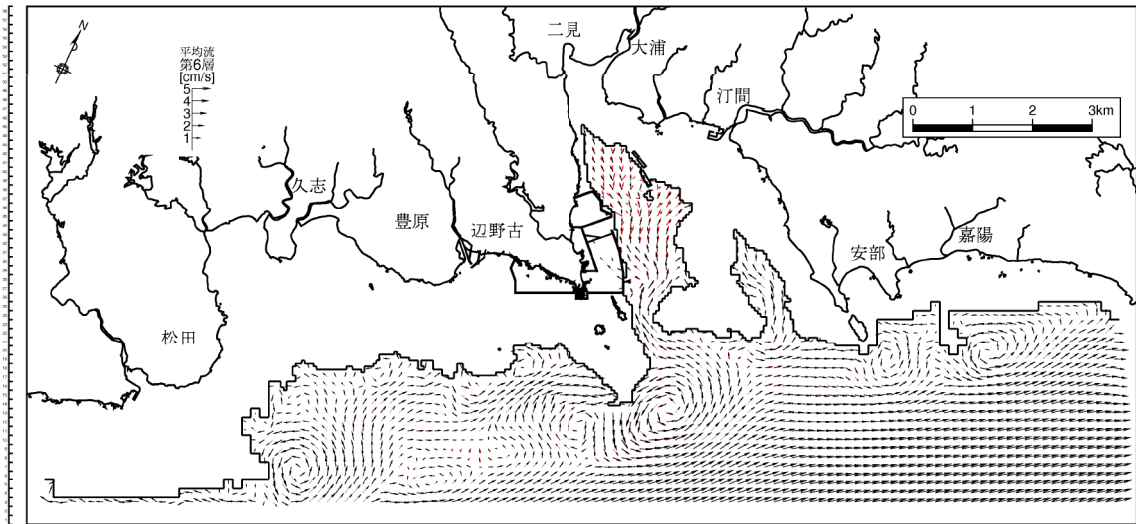
→ : 現況、→ : 工事中(4年次4ヶ月目)

図-6.9.2.1.15(4) 4年次4ヶ月目の流速ベクトルの変化(夏季)
第4層[6~10m]、恒流(平均流)



→ : 現況、→ : 工事中(4年次4ヶ月目)

図-6.9.2.1.15(5) 4年次4ヶ月目の流速ベクトルの変化(夏季)
第5層[10~20m]、恒流(平均流)



→ : 現況、→ : 工事中(4年次4ヶ月目)

図-6.9.2.1.15(6) 4年次4ヶ月目の流速ベクトルの変化(夏季)

第6層[20m以深]、恒流(平均流)