

2.4.10 海藻草類

(1) 出現種

海藻草類調査で実施したライン調査、スポット調査、マンタ調査及びインベントリ一調査等の現地調査で記録された海藻草類の種類を、既存資料調査の結果も含めて海藻類について表-2.4.10.1に、海草類について表-2.4.10.2に示します。

海藻類は 457 種類、海草類は 14 種が記録されました。

－ とりまとめに使用した現地調査報告書 －

- ・「シュワブ(H18)環境現況調査(その3) 報告書」平成20年12月、沖縄防衛局
- ・「シュワブ(H18)環境現況追加調査(その3-1) 報告書」平成21年2月、沖縄防衛局
- ・「シュワブ(H18)環境現況追加調査(その3-2) 報告書」平成21年9月、沖縄防衛局
- ・「シュワブ(H21)水域生物等調査 報告書」平成22年12月、沖縄防衛局
- ・「シュワブ(H22)水域生物等調査 報告書」平成23年12月、沖縄防衛局

表-2.4.10.1 (1) 海藻草類の記録・出現種 (海藻類)

No.	門	綱	目	科	学名	種名	既存文献・資料					H19 年度 調査	H20 年度 調査	H21 年度 調査	H22 年度 調査							
							①	②	③	④	⑤											
1	藍色植物門	藍藻綱	クロオコックス目	クロオコックス科	Chroococaceae	クロオコックス科						●		●								
2					Chroococales	クロオコックス目											●					
3			ネンジュモ目	ヒゲモ科	ヒゲモ科	<i>Calothrix</i> spp.	<i>Calothrix</i> 属						●	●	●	●						
4						<i>Gardneria corymbosa</i>	オオヒゲソウ								●	●	●	●				
5						<i>Gloeotrichia</i> sp.	<i>Gloeotrichia</i> 属								●	●	●	●				
6						<i>Isactis plana</i>	イワノアサ									●	●	●	●			
7						<i>Kyrtuthrix maculans</i>	イワソメアイモ									●	●	●	●			
8						<i>Rivularia atra</i>	オオツブリブラリア									●	●	●	●			
9						<i>Rivularia polyotis</i>	ネバリリブラリア									●	●	●	●			
10						<i>Rivularia</i> spp.	ヒゲモ属									●	●	●	●			
11						Rivulariaceae	ヒゲモ科									●	●	●	●			
12						スキトネマ科	スキトネマ属									●	●	●	●			
13			Scytonemataceae	スキトネマ科									●	●	●	●						
14			ユレモ目	ユレモ科	ユレモ科	<i>Hormothamnion enteromorphaeoides</i>	タダレリ	●														
15						<i>Lyngbya</i> spp.	クダモ属								●	●	●	●				
16						<i>Phormidium</i> sp.	<i>Phormidium</i> 属									●	●	●	●			
17						Oscillatoriaceae	ユレモ科								●	●	●	●	●			
18						スチゴネマ科	<i>Brachytrichia quoyi</i>	アイミドリ								●	●	●	●			
19						シソスリックス科	<i>Schizothrix</i> spp.	<i>Schizothrix</i> 属								●	●	●	●			
20						Schizotrichaceae	シソスリックス科									●	●	●	●			
21			紅色植物門	紅藻綱	ウシケリ目	ウシケリ科	<i>Bangia</i> sp.	ウシケリ属	●	●	●	●	●	●	●	●						
22					<i>Porphyra</i> sp.	アマリ属					●											
23	ウミノウメン目	ウミノウメン目	カサマツ科	カサマツ科	<i>Dermonea pulvinatum</i>	カモガシラリ					●	●	●	●								
24					<i>Yamadaella caenomyce</i>	ハイコナハダ								●	●	●	●					
25					ガラガラ科	ガラガラ科	ガラガラ科	<i>Actinotrichia fragilis</i>	ソデガラム	●		●			●	●	●	●				
26								<i>Actinotrichia robusta</i>	シマツデガラム								●	●	●	●		
27								<i>Dichotomaria falcata</i>	ヒラガラガラ								●	●	●	●		
28								<i>Dichotomaria marginata</i>	ホソバガラガラ								●	●	●	●		
29								<i>Dichotomaria obtusata</i>	フクロガラガラ								●	●	●	●		
30								<i>Dichotomaria papillata</i>	ハビラガラガラ								●	●	●	●		
31								<i>Dichotomaria</i> sp.	ヒラガラガラ属								●	●	●	●		
32								<i>Galaxaura divaricata</i>	ヒロウドガラガラ								●	●	●	●		
33								<i>Galaxaura pacifica</i>	チャボガラガラ								●	●	●	●		
34								<i>Galaxaura rugosa</i>	ナガラガラ								●	●	●	●		
35								<i>Galaxaura verprecula</i>	ウスバガラガラ								●	●	●	●		
36								<i>Galaxaura robusta</i>	ジュズガラガラ								●	●	●	●		
37								<i>Galaxaura</i> sp.	ヒロウドガラガラ属								●	●	●	●		
38								<i>Scinaia japonic</i>	フサリ									●	●	●	●	
39								<i>Scinaia moniliformis</i>	ジュズフサリ									●	●	●	●	
40					<i>Tricleocarpa cylindrica</i>	ガラガラ								●	●	●	●	●				
41					<i>Tricleocarpa fragilis</i>	ナンキガラガラ								●	●	●	●	●				
42					<i>Tricleocarpa</i> sp.	ガラガラ属								●	●	●	●	●				
43					Galaxauraceae	ガラガラ科									●	●	●	●				
44					コナハダ科	コナハダ科	コナハダ科	<i>Akalaphycus setchelliae</i>	ナンバンガラガラモドキ	●		●										
45								<i>Ganonema farinosum</i>	ケコナハダ	●		●										
46								<i>Helminthocladia australis</i>	ベニモスク										●			
47								<i>Helminthocladia</i> sp.	ベニモスク属										●			
48								<i>Izziella orientalis</i>	フサコナハダ										●			
49								<i>Liagora japonica</i>	ヨゴレコナハダ										●			
50								<i>Liagora valida</i>	イシハダ								●		●			
51								<i>Liagora</i> sp.	コナハダ属								●	●	●	●		
52								Liagoraceae	コナハダ科								●	●	●	●		
53								ウミノウメン科	ウミノウメン科	ウミノウメン科	<i>Nemalion</i> sp.	ウミノウメン属			●							
54					<i>Trichogloea requienii</i>	アケボノモスク								●				●	●	●		
55					<i>Trichogloeaopsis mucosissima</i>	ヌルハダ									●				●	●		
56					<i>Trichogloeaopsis</i> sp.	ヌルハダ属									●				●	●		
57																			●	●		
58																●	●					
59					サンゴモ目	サンゴモ目	サンゴモ科	サンゴモ科	<i>Amphiroa foliacea</i>	ハイカニノテ			●			●	●	●	●			
60									<i>Amphiroa fragilissima</i>	ホソエダカニノテ								●	●	●	●	
61									<i>Amphiroa valonioides</i>	イソハリガネ								●	●	●	●	
62									<i>Amphiroa</i> sp.	カニノテ属								●	●	●	●	
63									<i>Cheilosporum acutilobum</i>	ヒメシコロ								●	●	●	●	
64									<i>Cheilosporum spectabile</i>	ハネヒメシコロ								●	●	●	●	
65									<i>Corallina pilulifera</i>	ビリヒバ									●	●	●	
66									<i>Corallina</i> sp.	サンゴモ属									●	●	●	●
67									<i>Jania adhaerens</i>	ヒメモサズキ								●	●	●	●	
68	<i>Jania capillacea</i>	ケヒメモサズキ												●	●	●	●					
69	<i>Jania</i> sp.	モサズキ属												●	●	●	●					
70	<i>Lithophyllum okamurae</i>	ヒライボ												●	●	●	●					
71	<i>Lithophyllum pygmaeum</i>	モルッカイシモ												●	●	●	●					
72	<i>Mastophora rosea</i>	イシノハナ												●	●	●	●					
73	<i>Mesophyllum erubescens</i>	エダウチイシモ												●	●	●	●					
74	Melobesioidae	サビ亜科(無節サンゴモ類)												●	●	●	●					
75	テングサ目	テングサ科	テングサ科	<i>Gelidiella acerosa</i>					シマテングサ	●	●	●				●	●	●	●			
76				<i>Gelidiella</i> sp.					シマテングサ属									●	●	●	●	
77				<i>Gelidium divaricatum</i>					ヒメテングサ								●	●	●	●	●	
78				<i>Gelidium elegans</i>					マクサ									●	●	●	●	
79				<i>Gelidium pusillum</i>	ハイテングサ								●	●	●	●	●					
80				<i>Gelidium</i> sp.	テングサ属								●	●	●	●	●					
81				<i>Pterocladia tenuis</i>	オバクサ									●	●	●	●					
82				<i>Pterocladia</i> sp.	オバクサ属									●	●	●	●					
83	Gelidiaceae	テングサ科									●	●	●	●								
84	ウルデマニア科	ウルデマニア属									●	●	●	●								
85	ベニマダラ目	ベニマダラ科	ベニマダラ科	ベニマダラ科	<i>Hildenbrandia rubra</i>	ベニマダラ					●	●	●	●								
86	カギケリ目	カギケリ科	カギケリ科	カギケリ科	<i>Asparagopsis taxiformis</i>	カギケリ	●				●	●	●	●								
87	スギノ目	イソモッカ科	イソモッカ科	<i>Caulacanthus ustulatus</i>	イソダンツウ							●	●	●	●							
88				<i>Caulacanthus</i> sp.	イソダンツウ属								●	●	●	●						
89				ナミイワタケ科	<i>Tylotus lichenoides</i>	ナミイワタケ							●	●	●	●						
90					リュウモンソウ科	<i>Dudresnava japonica</i>	ヒビロウド				●	●	●	●								

表-2.4.10.1 (2) 海藻草類の記録・出現種 (海藻類)

No.	門	綱	目	科	学名	種名	既存文献・資料					H19 年度 調査	H20 年度 調査	H21 年度 調査	H22 年度 調査								
							①	②	③	④	⑤												
91	紅色植物門	紅藻綱	スギノ目	リュウモンソウ科	<i>Dudresnaya</i> sp.	ヒビロウド属																	
92									<i>Gibsmithia hawaiiensis</i>	エツキヒビロウド					●	●	●	●					
93									<i>Rhodopeltis borealis</i>	ガラガラモドキ					●	●	●	●					
94								フノ科	<i>Gloiopeltis complanata</i>	ハナフノ						●	●	●	●				
95									<i>Gloiopeltis furcata</i>	フクロフノ						●	●	●	●				
96									<i>Gloiopeltis tenax</i>	マフノ						●	●	●	●				
97								スギノ科	<i>Chondracanthus intermedius</i>	カイノ						●	●	●	●				
98									<i>Chondracanthus tenellus</i>	スギノ						●	●	●	●				
99									<i>Chondracanthus</i> sp.	スギノ属						●	●	●	●				
100								ムカデノ科	<i>Carpopeltis maillardii</i>	チャボキントキ						●	●	●	●				
101									<i>Cryptonemia rotunda</i>	マルバグサ						●	●	●	●				
102									<i>Halymenia dilatata</i>	フイグサ						●	●	●	●				
103									<i>Halymenia floresia</i>	イソノハナ						●	●	●	●				
104									<i>Yonagunia formosana</i>	ウスバキントキ						●	●	●	●				
105								イバラノ科	<i>Hypnea charoides</i>	イバラノ	●					●	●	●	●				
106									<i>Hypnea pannosa</i>	コケイバラ						●	●	●	●				
107									<i>Hypnea saidana</i>	サイダイバラ						●	●	●	●				
108									<i>Hypnea</i> sp.	イバラノ属	●					●	●	●	●				
109								ツカサノ科	<i>Callophyllis</i> sp.	トサカモドキ属							●	●	●				
110									Kallymeniaceae	ツカサノ科							●	●	●				
111								ヒカゲノイト科	<i>Predaea</i> sp.	ユルジギヌ属							●	●	●				
112									イワノカワ科	<i>Pevssonnelia caulifera</i>	エツキイワノカワ	●					●	●	●				
113									<i>Pevssonnelia</i> sp.	イワノカワ属	●	●					●	●	●				
114									Pevssonneliaceae	イワノカワ科							●	●	●				
115								キジノオ科	<i>Phacelocarpus japonicus</i>	キジノオ								●	●				
116									オキツノ科	<i>Ahnfeltiopsis flabelliformis</i>	オキツノ						●	●	●	●			
117									Phylloporaceae	オキツノ科							●	●	●				
118								ユカリ科	<i>Plocamium serratum</i>	キザミユカリ								●	●				
119									<i>Plocamium telfairiae</i>	ユカリ								●	●				
120								ナミノハナ科	<i>Portieria hornemannii</i>	ホソバナミノハナ	●						●	●	●				
121									<i>Portieria japonica</i>	ナミノハナ								●	●				
122								アツバノ科	<i>Trematocarpus pygmaeus</i>	ミアナグサ								●	●				
123									ベニスナゴ科	<i>Titanophora palmata</i>	アミミベニスサラサ								●	●			
124									<i>Titanophora weberae</i>	ベニスサラサ								●	●				
125								ミリン科	<i>Betaphycus gelatinus</i>	カタメンキリンサイ							●	●	●				
126									<i>Euचेuma denticulatum</i>	キリンサイ	●							●	●				
127									<i>Meristotheca papulosa</i>	トサカノ								●	●				
128									<i>Meristotheca</i> sp.	トサカノ属								●	●				
129								Gigartinales	スギノ目									●	●				
130							オゴノ目	オゴノ科	<i>Gracilaria arcuata</i>	ユミカタオゴノ								●	●				
131											<i>Gracilaria blodgettii</i>	クビレオゴノ	●							●	●		
132											<i>Gracilaria bursa-pastoris</i>	シラモ								●	●		
133											<i>Gracilaria edulis</i>	カタオゴノ								●	●		
134											<i>Gracilaria euचेumoides</i>	リュウキウオゴノ	●								●		
135											<i>Gracilaria punctata</i>	イツツギヌ									●		
136											<i>Gracilaria salicornia</i>	フシクレノ	●							●	●		
137											<i>Gracilaria srilankia</i>	ムラサキカバノ									●		
138											<i>Gracilaria vermiculophylla</i>	オゴノ								●	●		
139											<i>Gracilaria vieillardii</i>	トダカバノ									●		
140											<i>Gracilaria</i> sp.	オゴノ属								●	●		
141											Gracilariaceae	オゴノ科								●	●		
142									マサゴシバノ目	ワツナギソウ科	<i>Champia bifida</i>	ヒラワツナギソウ								●	●		
143													<i>Champia parvula</i>	ワツナギソウ	●							●	●
144													<i>Champia</i> sp.	ワツナギソウ属								●	●
145								フシツナギ科			<i>Ceratodictyon spongiosum</i>	カイメンソウ	●	●						●	●		
146											<i>Gelidiopsis intricata</i>	モツレテングサモドキ									●	●	
147											<i>Gelidiopsis repens</i>	テングサモドキ	●	●							●	●	
148											<i>Gelidiopsis</i> sp.	テングサモドキ属									●	●	
149											<i>Lomentaria catenata</i>	フシツナギ	●								●		
150											<i>Lomentaria</i> sp.	フシツナギ属								●	●		
151								マサゴシバノ科			<i>Botryocladia leptopoda</i>	ハナノエダ								●	●		
152											<i>Botryocladia skottsbergii</i>	アツカワハナノエダ								●	●		
153											<i>Chamaebotrys boergesenii</i>	スジコノ									●	●	
154											<i>Chrysvmenia okamurae</i>	ハナサクラ									●	●	
155											<i>Coelothrix irregularis</i>	ニセイバラノ									●	●	
156											<i>Coelothrix</i> sp.	ニセイバラノ属									●	●	
157									<i>Cryptarachne</i> sp.	ヒラダオヤギ属									●	●			
158									<i>Rhodymenia</i> sp.	マサゴシバノ属									●	●			
159									イギス目	イギス科	<i>Anotrichium</i> sp.	キヌダグサ属								●	●		
160												<i>Antithamnion nipponicum</i>	フタツガサネ								●	●	
161											<i>Centroceras clavulatum</i>	トダイギス							●	●	●		
162											<i>Ceramium japonicum</i>	ハネイギス	●							●	●		
163											<i>Ceramium tenerimum</i>	ケイギス								●	●		
164											<i>Ceramium</i> sp.	イギス属	●							●	●		
165											<i>Crouania attenuata</i>	ヨツノサデ								●	●		
166											<i>Crouania</i> sp.	ヨツノサデ属								●	●		
167											<i>Dasviphila plumarioides</i>	オキシノブ								●	●		
168											<i>Griffithsia</i> sp.	カザシグサ属								●	●		
169											<i>Haloplegma duperrevi</i>	ベニゴウシ								●	●		
170											<i>Svrvidia filamentosa</i>	ウブダグサ								●	●		
171											<i>Svrvidia</i> sp.	ウブダグサ属								●	●		
172											<i>Wrangelia tanegana</i>	ランゲリア	●							●	●		
173											<i>Wrangelia</i> sp.	ランゲリア属								●	●		
174									Ceramiales	イギス科								●	●				
175								ダジノ科	<i>Dasva sessilis</i>	エナシダジノ								●	●				
176									<i>Dasva</i> sp.	ダジノ属	●								●	●			
177									Dasvaceae	ダジノ科								●	●				
178								コノハノ科	<i>Acrosorium</i> sp.	ハイウスバノ属									●	●			
179									<i>Caloglossa ogasawaraensis</i>	ホソアヤギス									●	●			
180									<i>Caloglossa vieillardii</i>	ササバアヤギス									●	●			

表-2.4.10.1 (3) 海藻草類の記録・出現種 (海藻類)

No.	門	綱	目	科	学名	種名	既存文献・資料					H19 年度 調査	H20 年度 調査	H21 年度 調査	H22 年度 調査							
							①	②	③	④	⑤											
181	紅色植物門	紅藻綱	イギス目	コノハリ科	<i>Caloglossa</i> sp.	アヤギヌ属																
182					<i>Martensia fragilis</i>	アヤニシキ																
183					<i>Neomartensia flabelliformis</i>	エツキアヤニシキ																
184					<i>Taenioma perpusillum</i>	ヒメズタ																
185					<i>Vanvoorstia coccinea</i>	カラゴロモ																
186					<i>Zellera tawallina</i>	ベニハウチワ																
187									Delesseriaceae	コノハリ科												
188								フジマツモ科	<i>Acanthophora spicifera</i>	トゲリ												
189									<i>Acanthophora</i> sp.	トゲリ属												
190									<i>Acrocystis nana</i>	ツクシボウズキ												
191									<i>Amansia rhodantha</i>	キクヒオドシ												
192									<i>Bostrvchia radicans</i>	ヒメコケモドキ												
193									<i>Bostrvchia tenella</i>	コケモドキ												
194									<i>Bostrvchia</i> sp.	コケモドキ属												
195									<i>Chondria armata</i>	ハナヤナギ												
196									<i>Chondria dasvphylla</i>	ヤナギノリ												
197									<i>Chondria rvukuensis</i>	ベニヤナギノリ												
198									<i>Chondria</i> sp.	ヤナギノリ属												
199									<i>Digenea simplex</i>	マクリ												
200									<i>Herposiphonia insidiosa</i>	カギヒメゴケ												
201									<i>Herposiphonia parca</i>	クモノスヒメゴケ												
202									<i>Herposiphonia</i> sp.	ヒメゴケ属												
203									<i>Laurencia brongniartii</i>	ソノノハナ												
204									<i>Laurencia carolinensis</i>	カロリンソノ												
205									<i>Laurencia majuscula</i>	アカソノ												
206									<i>Laurencia okamurae</i>	ミンデソノ												
207									<i>Laurencia papillosa</i>	ハビラソノ												
208									<i>Laurencia pinnata</i>	ハネソノ												
209									<i>Laurencia tropica</i>	ナンカイソノ												
210									<i>Laurencia</i> spp.	ソノ属												
211									<i>Leveillea jungermannioides</i>	ジャバラノリ												
212									<i>Neorhodomela</i> sp.	フジマツモ属												
213									<i>Neosiphonia harlandii</i>	タイワソノイトグサ												
214									<i>Neurymenia fraxinifolia</i>	イソバシヨウ												
215									<i>Polysiphonia fragilis</i>	クロイトグサ												
216									<i>Polysiphonia howei</i>	ヨナクニイトグサ												
217									<i>Polysiphonia</i> sp.	イトグサ属												
218									<i>Spirocladia lochoensis</i>	ヒゲヨレミグサ												
219									<i>Tolyptocladia glomerulata</i>	イトクスグサ												
220									<i>Vidalia obtusiloba</i>	カエリナミ												
221									Rhodomelaceae	フジマツモ科												
222									Rhodophyceae	紅藻綱												
223					不等毛植物門	珪藻綱	シオミドロ目	シオミドロ科	Bacillariophyceae	珪藻綱												
224									<i>Ectocarpus</i> sp.	シオミドロ属												
225									Ectocarpaceae	シオミドロ科												
226									イソガワラ目	イソガワラ科	<i>Analipus</i> sp.	マツモ属										
227											Ralfsiaceae	イソガワラ科										
228	クロガシラ目	クロガシラ科	<i>Sphacelaria tribuloides</i>	グンセンクロガシラ																		
229			<i>Sphacelaria</i> sp.	クロガシラ属																		
230	アミジグサ目	アミジグサ科	<i>Dictyopteris latiuscula</i>	ヤハズグサ																		
231			<i>Dictyopteris papenfussii</i>	リボンヤハズ																		
232			<i>Dictyopteris polypodioides</i>	ウラボシヤハズ																		
233			<i>Dictyopteris prolifera</i>	ヘラヤハズ																		
234			<i>Dictyopteris undulata</i>	シワヤハズ																		
235			<i>Dictyopteris</i> sp.	ヤハズグサ属																		
236			<i>Dictyota bartavresii</i>	オオマタアミジ																		
237			<i>Dictyota dentata</i>	トゲアミジ																		
238			<i>Dictyota dichotoma</i>	アミジグサ																		
239			<i>Dictyota divaricata</i>	カズノアミジ																		
240			<i>Dictyota friabilis</i>	ハイアミジグサ																		
241			<i>Dictyota linearis</i>	イトアミジ																		
242			<i>Dictyota patens</i>	コモンアミジ																		
243			<i>Dictyota spinulosa</i>	ハリアミジグサ																		
244			<i>Dictyota</i> sp.	アミジグサ属																		
245			<i>Homoeostrichus flabellatus</i>	ヤレオオキ																		
246			<i>Lobophora variegata</i>	ハイオオキ																		
247			<i>Lobophora</i> sp.	ハイオオキ属																		
248			<i>Padina australis</i>	ウスバウミウチワ																		
249			<i>Padina borvana</i>	アカバウミウチワ																		
250			<i>Padina japonica</i>	オキナウチワ																		
251			<i>Padina melemele</i>	コガネウミウチワ																		
252			<i>Padina minor</i>	ウスユキウチワ																		
253			<i>Padina stipitata</i>	エツキウミウチワ																		
254			<i>Padina</i> sp.	ウミウチワ属																		
255			<i>Styopodium zonale</i>	ジガミグサ																		
256			<i>Styopodium</i> sp.	ジガミグサ属																		
257			<i>Zonaria diesingiana</i>	シマオオキ																		
258			<i>Zonaria stipitata</i>	エツキシマオオキ																		
259			<i>Zonaria</i> sp.	シマオオキ属																		
260			Dictyotaceae	アミジグサ科																		
261		ナガマツモ目	ナガマツモ科	<i>Cladosiphon okamuranus</i>					オキナワモスク													
262			モスク科	<i>Nemacystus decipiens</i>					モスク													
263		カヤモリ目	ムラチドリ科	<i>Chnoospora implexa</i>					ムラチドリ													
264			カヤモリ科	<i>Colpomenia sinuosa</i>					フクロノリ													
265				<i>Hydroclathrus clathratus</i>					カゴメリ													
266				<i>Hydroclathrus tenuis</i>					ホソカゴメリ													
267				<i>Petalonia binghamiae</i>					ハバノリ													
268				<i>Petalonia fasciata</i>					セイヨウハバノリ													
269				<i>Petalonia</i> sp.					セイヨウハバノリ属													
270				<i>Rosenvingea intricata</i>					モサクダフクロ													

表-2.4.10.1 (4) 海藻草類の記録・出現種 (海藻類)

No.	門	綱	目	科	学名	種名	既存文献・資料					H19 年度 調査	H20 年度 調査	H21 年度 調査	H22 年度 調査						
							①	②	③	④	⑤										
271	不等毛植物門	褐藻綱	カヤモリ目	カヤモリ科	<i>Scytosiphon lomentaria</i>	カヤモリ						●	●	●	●						
272						Scytosiphonaceae	カヤモリ科								●	●	●	●			
273			ケヤリモ目	ケヤリモ科		<i>Nereia intricata</i>	ウミボツス						●	●	●	●					
274						<i>Sporochnus radiformis</i>	ケヤリ							●	●	●	●				
275			ヒバマタ目	ホンダワラ科		<i>Hormophysa cuneiformis</i>	ヤバネモク						●	●	●	●					
276						<i>Sargassum alternato-pinnatum</i>	キレバモク								●	●	●				
277						<i>Sargassum assimile</i>	ツクシモク		●												
278						<i>Sargassum carpophyllum</i>	マジリモク									●	●	●			
279						<i>Sargassum crassifolium</i>	アツバモク		●						●	●	●	●			
280						<i>Sargassum cristaeifolium</i>	トサカモク								●	●	●	●			
281						<i>Sargassum duplicatum</i>	フタエモク								●	●	●	●			
282						<i>Sargassum fulvellum</i>	ホンダワラ		●												
283						<i>Sargassum ilicifolium</i>	ヒイラギモク								●	●					
284						<i>Sargassum micracanthum</i>	トゲモク		●												
285						<i>Sargassum mrvioevstum</i>	ヒメハモク								●	●	●	●			
286						<i>Sargassum patens</i>	ヤツマタモク										●	●			
287						<i>Sargassum pinnatifidum</i>	カラクサモク								●	●	●	●			
288						<i>Sargassum polycvstum</i>	コバモク		●	●					●	●	●	●			
289						<i>Sargassum polyporum</i>	タマキレバモク								●	●	●	●			
290						<i>Sargassum siliquosum</i>	キシウモク								●	●	●	●			
291						<i>Sargassum tenuifolium</i>	ウスバモク								●	●	●	●			
292						<i>Sargassum thunbergii</i>	ウミトラノオ									●	●	●			
293						<i>Sargassum ryukyuense</i>	チュラシマモク									●	●	●			
294						<i>Sargassum</i> sp.	ホンダワラ属		●	●	●				●	●	●	●			
295				<i>Turbinaria conoides</i>	カサモク								●	●	●	●					
296				<i>Turbinaria ornata</i>	ラッパモク			●	●				●	●	●	●					
297				<i>Turbinaria</i> sp.	ラッパモク属								●	●	●	●					
298				Sargassaceae	ホンダワラ科				●					●	●	●					
299				-	-	-	Phaeophyceae (Crustose brown algae)	褐藻綱(殼状褐藻類)						●	●	●					
300			黄緑藻綱	フシナシミドロ目	フシナシミドロ科		<i>Vaucheria longicalulis</i>	ウミアフシナシミドロ						●	●						
301							<i>Vaucheria</i> sp.	フシナシミドロ属								●	●				
302							<i>Vaucheria</i> spp.	フシナシミドロ属の数種								●	●	●			
303							<i>Pseudodichotomosiphon constrictus</i>	クビシミドロ								●	●	●	●		
304						緑色植物門	緑藻綱	ヨツズモ目	-	Tetrasporales	ヨツズモ目						●	●	●	●	
305			ヒビミドロ目	ランソウモドキ科						<i>Collinsiella cava</i>	シワランソウモドキ		●	●			●	●	●	●	
306								<i>Collinsiella tuberculata</i>	ランソウモドキ			●				●	●	●	●		
307				Collinsiellaceae	ランソウモドキ科								●	●							
308				ヒビミドロ科	<i>Ulothrix flacca</i>			ヒビミドロ		●	●										
309	アオサ目	ヒトエグサ科		<i>Monostroma nitidum</i>	ヒトエグサ								●	●	●	●					
310				<i>Monostroma</i> sp.	ヒトエグサ属									●	●	●	●				
311	アオサ科	アオサ科		<i>Enteromorpha compressa</i>	ヒラアオリ								●	●	●	●					
312				<i>Enteromorpha intestinalis</i>	ボウアオリ							●			●	●	●	●			
313				<i>Enteromorpha prolifera</i>	スジアオリ									●	●	●	●	●			
314				<i>Enteromorpha</i> sp.	アオリ属				●	●	●				●	●	●	●			
315				<i>Ulva conglobata</i>	ボタンアオサ										●	●	●	●			
316				<i>Ulva fasciata</i>	リボンアオサ										●	●	●	●			
317				<i>Ulva pertusa</i>	アオアオサ										●	●	●	●			
318				<i>Ulva</i> sp.	アオサ属				●	●	●				●	●	●	●			
319				<i>Umbravulva japonica</i>	ヤブレグサ											●	●	●			
320				Ulveae	アオサ科											●	●	●			
321				Ulvales	アオサ目													●			
322			シオグサ目	ウキオリソウ科				<i>Anadvomene wrightii</i>	ウキオリソウ		●	●				●	●	●	●		
323		<i>Anadvomene</i> sp.			ウキオリソウ属										●	●	●	●			
324		<i>Microdictyon japonicum</i>			アミモヨウ										●	●	●	●			
325		<i>Microdictyon okamurae</i>			タノモグサ									●			●	●			
326		<i>Microdictyon</i> sp.			アミモヨウ属										●	●	●	●			
327		<i>Valoniopsis pachynema</i>			ボンパロニア										●	●	●	●			
328		Anadvomenaceae			ウキオリソウ科											●	●	●			
329	シオグサ科	シオグサ科						<i>Chaetomorpha crassa</i>	ボンジュズモ							●	●	●	●		
330								<i>Chaetomorpha pachynema</i>	ボウジュズモ								●	●	●	●	
331								<i>Chaetomorpha</i> sp.	ジュズモ属								●	●	●	●	
332								<i>Cladophora catenata</i>	カビシオグサ								●	●	●	●	
333								<i>Cladophora horii</i>	ヒメアカミドリシオグサ								●	●	●	●	
334								<i>Cladophora sibogae</i>	ネダシシオグサ								●	●	●	●	
335								<i>Cladophora</i> sp.	シオグサ属		●	●					●	●	●	●	
336								<i>Rhizoclonium africanum</i>	オキナワネダシグサ								●	●	●	●	
337								<i>Rhizoclonium grande</i>	オオネダシグサ			●					●	●	●	●	
338								<i>Rhizoclonium</i> sp.	ネダシグサ属								●	●	●	●	
339		Cladophoraceae			シオグサ科					●						●	●	●			
340		-	-	-	Cladophorales	シオグサ目						●	●	●	●						
341	ミドリゲ目	アオモグサ科		<i>Boodlea coacta</i>	アオモグサ		●	●				●	●	●	●						
342				<i>Boodlea composita</i>	ハネアオモグサ								●	●	●	●					
343				<i>Boodlea</i> sp.	アオモグサ属								●	●	●	●					
344				<i>Struvea anastomosans</i>	サイノミアミハ								●	●	●	●					
345				<i>Struvea</i> sp.	アミハ属								●	●	●	●					
346				Boodleaceae	アオモグサ科								●	●	●	●					
347			マガタマモ科	マガタマモ科		<i>Boergesenia forbesii</i>	マガタマモ							●	●	●	●				
348						<i>Chamaedoris orientalis</i>	タンボヤリ								●	●	●	●			
349						<i>Cladophoropsis herpestica</i>	カタバミドリゲ								●	●	●	●			
350						<i>Cladophoropsis javanica</i>	ミドリゲ		●	●	●				●	●	●	●			
351		<i>Cladophoropsis sundanensis</i>			ヒメミドリゲ								●	●	●	●					
352		<i>Cladophoropsis vaucheriaeformis</i>			キツネノオ								●	●	●	●					
353		<i>Cladophoropsis</i> sp.			ミドリゲ属								●	●	●	●					
354		<i>Siphonocladus tropicus</i>			クダネダシグサ								●	●	●	●					
355		<i>Siphonocladus</i> sp.	クダネダシグサ属								●	●	●	●							
356	パロニア科	パロニア科		<i>Dictvosphaeria cavernosa</i>	キッコウグサ		●	●				●	●	●	●						
357				<i>Dictvosphaeria versluvsii</i>	ムクキッコウグサ								●	●	●	●					
358				<i>Dictvosphaeria</i> sp.	キッコウグサ属			●					●	●	●	●					
359				<i>Valonia aegagropila</i>	タマパロニア		●	●					●	●	●	●					
360				<i>Valonia macrophvsia</i>	タマゴパロニア				●				●	●	●	●					

表-2.4.10.1 (5) 海藻草類の記録・出現種 (海藻類)

No.	門	綱	目	科	学名	種名	既存文献・資料					H19 年度 調査	H20 年度 調査	H21 年度 調査	H22 年度 調査						
							①	②	③	④	⑤										
361	緑色植物門	緑藻綱	ミドリゲ目	バロニア科	<i>Valonia utricularis</i>	バロニア						●	●	●	●						
362					<i>Valonia</i> sp.	バロニア属								●	●	●	●				
363					<i>Ventricaria ventricosa</i>	オオバロニア									●	●	●	●			
364						Siphonocladales		ミドリゲ目						●	●	●	●				
365				イワズタ目	イワズタ科	<i>Caulerpa brachypus</i>	ヘライワズタ		●					●	●	●	●				
366						<i>Caulerpa cupressoides</i> var. <i>lucopodium</i> f. <i>lamicorum</i>	ビヤクンズタ		●							●	●	●	●		
367						<i>Caulerpa filicoides</i>	ヒメシダズタ			●						●	●	●	●		
368						<i>Caulerpa lentillifera</i>	クビレズタ			●						●	●	●	●		
369						<i>Caulerpa microphyssa</i>	コツブセンナリズタ										●	●	●		
370						<i>Caulerpa nummularia</i>	スズカケズタ			●						●	●	●	●		
371						<i>Caulerpa okamurae</i>	フサイワズタ											●	●		
372						<i>Caulerpa parvifolia</i>	ヒナイワズタ										●	●	●		
373						<i>Caulerpa racemosa</i> var. <i>clavifera</i> f. <i>macrophyssa</i>	センナリズタ					●	●			●	●	●	●		
374						<i>Caulerpa racemosa</i> var. <i>laete-virens</i>	スリコギズタ										●	●	●		
375						<i>Caulerpa racemosa</i> var. <i>lamourouxii</i>	ヒラエズタ										●	●	●		
376						<i>Caulerpa racemosa</i> var. <i>occidentalis</i>	エツキズタ				●	●					●	●	●		
377						<i>Caulerpa racemosa</i> var. <i>peltata</i>	タカツキズタ										●	●	●		
378						<i>Caulerpa serrulata</i> var. <i>borvana</i> f. <i>occidentalis</i>	サイハイズタ				●						●	●	●		
379						<i>Caulerpa serrulata</i> var. <i>serrulata</i> f. <i>lata</i>	ヨレズタ					●	●				●	●	●		
380						<i>Caulerpa sertularioides</i> f. <i>longipes</i>	タカノハズタ				●						●	●	●		
381						<i>Caulerpa subserata</i>	キザミズタ										●	●	●		
382						<i>Caulerpa taxifolia</i>	イチイズタ										●	●	●		
383						<i>Caulerpa webbiana</i> f. <i>tomentella</i>	コケイワズタ				●	●					●	●	●		
384						<i>Caulerpa</i> sp.	リュウキュウズタ										●	●	●		
385						<i>Caulerpa</i> sp.	イワズタ属										●	●	●		
386						<i>Caulerpella ambigua</i>	ヒメイワズタ										●	●	●		
387						Caulerpaceae	イワズタ科											●	●		
388						ハゴロモ科	ハゴロモ科	<i>Avrainvillea amadelpha</i>	クサビガタハウチワ		●	●				●	●	●	●		
389								<i>Avrainvillea erecta</i>	コテンクノハウチワ			●	●					●	●	●	●
390								<i>Avrainvillea nigricans</i>	クロハウチワ										●	●	●
391								<i>Avrainvillea obscura</i>	マルバハウチワ										●	●	●
392								<i>Avrainvillea riukuensis</i>	テンクノハウチワ										●	●	●
393								<i>Avrainvillea</i> sp.	ハウチワ属				●						●	●	●
394								<i>Chlorodesmis caespitosa</i>	イトゲノマユハキ										●	●	●
395								<i>Chlorodesmis fastigiata</i>	マユハキモ				●	●					●	●	●
396								<i>Chlorodesmis haterumana</i>	ヒナマユハキモ										●	●	●
397								<i>Chlorodesmis</i> sp.	マユハキモ属										●	●	●
398								<i>Halimeda discoidea</i>	ウチワサボテンクサ				●	●					●	●	●
399								<i>Halimeda distorta</i>	ソリハサボテンクサ										●	●	●
400								<i>Halimeda incrassata</i>	ミンチサボテンクサ				●	●	●				●	●	●
401								<i>Halimeda macroloba</i>	ヒロハサボテンクサ				●	●					●	●	●
402								<i>Halimeda opuntia</i>	サボテンクサ				●	●					●	●	●
403				<i>Halimeda simulans</i>	フササボテンクサ												●	●	●		
404				<i>Halimeda velasquezii</i>	ヒラサボテンクサ												●	●	●		
405				<i>Halimeda</i> sp.	コサボテンクサ						●						●	●	●		
406		<i>Halimeda</i> sp.	サボテンクサ属						●	●					●	●	●				
407		<i>Rhipilia amamiensis</i>	ナンカイニセハウチワ												●	●	●				
408		<i>Rhipilia orientalis</i>	ニセハウチワ												●	●	●				
409		<i>Rhipilia</i> sp.	ニセハウチワ属												●	●	●				
410		<i>Tydemania expeditionis</i>	スズカケモ							●					●	●	●				
411		<i>Udotea argentea</i>	オオハゴロモ											●		●	●				
412		<i>Udotea glaucescens</i>	チヂミヒメイチョウ												●	●	●				
413		<i>Udotea javensis</i>	ヒメイチョウ						●	●					●	●	●				
414		<i>Udotea orientalis</i>	ハゴロモ						●	●					●	●	●				
415		<i>Udotea</i> sp.	ハゴロモ属												●	●	●				
416		ミル目	ミル科	<i>Codium arabicum</i>	ナンバンハイミル										●	●	●				
417				<i>Codium barbatum</i>	ヒゲミル												●	●	●		
418				<i>Codium coactum</i>	ネザシミル						●	●						●	●		
419				<i>Codium fragile</i>	ミル													●	●		
420				<i>Codium intricatum</i>	モツレミル						●	●					●	●	●		
421				<i>Codium lucasii</i>	ハイミル													●	●		
422				<i>Codium minus</i>	タマミル				●						●	●	●				
423				<i>Codium repens</i>	ヤセガタモツレミル										●	●	●				
424				<i>Codium saccatum</i>	フクロミル											●	●				
425				<i>Codium subtubulosum</i>	クロミル				●							●	●				
426				<i>Codium</i> sp.	ミル属										●	●	●				
427				ハネモ目	ハネモ科	<i>Brvopsis harvevana</i>	カタハノハネモ								●	●	●				
428						<i>Brvopsis maxima</i>	オオハネモ				●	●					●	●	●		
429						<i>Brvopsis plumosa</i>	ハネモ										●	●	●		
430		<i>Brvopsis rvukuensis</i>	ワタハネモ												●	●	●				
431		<i>Brvopsis</i> sp.	ハネモ属						●	●					●	●	●				
432		<i>Pseudobrvopsis hainanensis</i>	ハネモモドキ												●	●	●				
433		Brvopsidaceae	ハネモ科													●	●				
434		ツユノイト科	ツユノイト科			<i>Derbesia marina</i>	ホヅツユノイト								●	●	●				
435						<i>Derbesia</i> sp.	ツユノイト属										●	●	●		
436		ミルモドキ科	ミルモドキ科			<i>Pseudocodium okinawense</i>	リュウキュウミルモドキ									●	●				
437				<i>Pseudocodium</i> sp.	ミルモドキ属の1種										●	●	●				
438		-	Brvopsidales	ハネモ目										●	●						
439		カサノ目	ダジクラズ科	<i>Bornetella nitida</i>	ナガミズタマ								●	●	●	●					
440				<i>Bornetella oligospora</i>	カタミズタマ										●	●	●				
441				<i>Bornetella sphaerica</i>	ミズタマ				●	●					●	●	●				
442				<i>Cymopolia vanbosseae</i>	ウスガサネ				●	●					●	●	●				
443				<i>Dasycladus vermicularis</i>	ケブカフデモ											●	●				
444				<i>Dasycladus</i> sp.	ダジクラズ属											●	●				
445				<i>Neomeris annulata</i>	フデノホ				●	●					●	●	●				
446				<i>Acetabularia caliculus</i>	ホソエガサ				●	●					●	●	●				
447				<i>Acetabularia dentata</i>	リュウキュウガサ										●	●	●				
448				<i>Acetabularia rvukuensis</i>	カサノ				●	●					●	●	●				
449		<i>Acetabularia</i> sp.	カサノ属										●	●	●						
450		<i>Parvocaulis clavata</i>	ハナレガサ										●	●	●						

表-2.4.10.1 (6) 海藻草類の記録・出現種 (海藻類)

No.	門	綱	目	科	学名	種名	既存文献・資料					H19 年度 調査	H20 年度 調査	H21 年度 調査	H22 年度 調査			
							①	②	③	④	⑤							
451	緑色植物門	緑藻綱	カサノ目	カサノ科	<i>Parvocaulis exigua</i>	ホシガタカサノ				●		●	●	●	●			
452					<i>Parvocaulis parvula</i>	ヒナカサノ				●		●	●	●	●	●		
453					<i>Halicornyne wrightii</i>	イソスギナ		●	●	●			●	●	●	●	●	
454					Polyphysaceae	カサノ科							●				●	
455					Dasycladales	カサノ目											●	
456					Chlorophyceae	緑藻綱									●			●
457					-	-	-	-	-	小型藻類								●
	4門	6綱	32目	73科	457種類	文献・調査別の種類数	3	118	24	137	7	264	328	343	323			

注) ●は記録されたことを示します。

- 既存資料 ① 沖縄の潮間帯現状調査報告書(案)－沖縄の潮間帯－1974. 昭和49年、琉大海洋保全研究会、西平守孝。
 ② シュワブ沖珊瑚・海藻草類分布調査報告書. 平成9年、那覇防衛施設局。
 ③ シュワブ沖現地地現況調査(その1)報告書. 平成9年、那覇防衛施設局。
 ④ 沖縄地区(H12)珊瑚・藻場補足調査報告書. 平成13年、那覇防衛施設局。
 ⑤ 大浦湾生き物マッププロジェクト. 平成21年、沖縄リーフチェック研究会。

表-2.4.10.2 海藻草類の記録・出現種 (海草類)

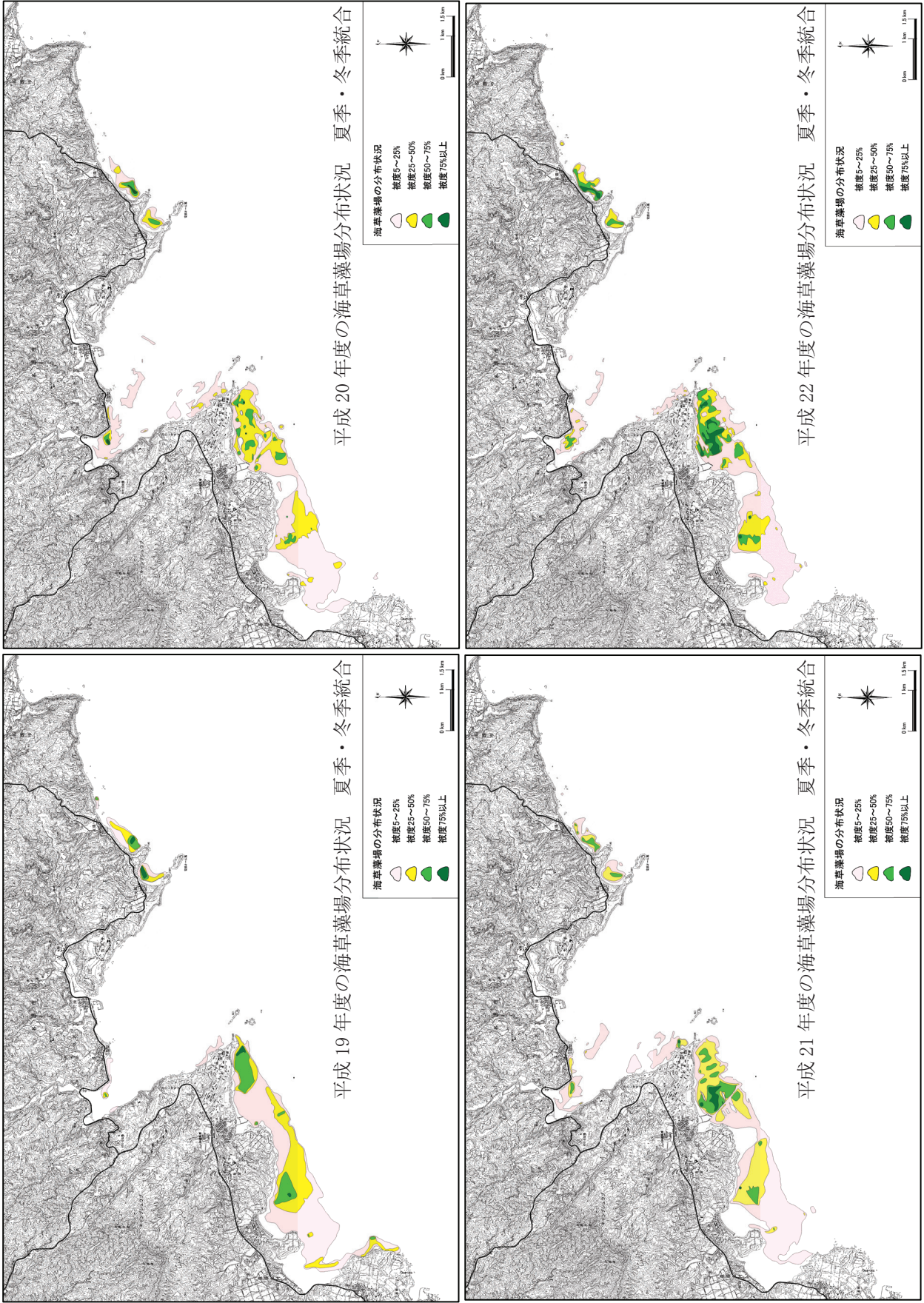
No.	門	綱	目	科	学名	種名	既存文献・資料					H19 年度 調査	H20 年度 調査	H21 年度 調査	H22 年度 調査			
							①	②	③	④	⑤							
1	種子植物門	単子葉植物綱	オモダカ目	トチカガミ科	<i>Thalassia hemprichii</i>	リュウキュウスガモ	●	●		●	●	●	●	●	●			
2					<i>Halophila ovalis</i>	ウミヒルモ	●	●		●	●		●	●	●	●	●	
3					<i>Halophila major</i>	オオウミヒルモ								●	●	●	●	●
4					<i>Halophila okinawensis</i>	ホソウミヒルモ							●		●	●	●	●
5					<i>Halophila decipiens</i>	トゲウミヒルモ							●		●	●	●	●
6					<i>Halophila</i> sp.	ウミヒルモ属									●	●	●	●
7					アマモ科	<i>Zostera japonica</i>	コアマモ								●			
8					ベニアマモ科	<i>Halodule uninervis</i>	ニラウミジグサ		●		●			●	●	●	●	●
9					<i>Halodule tridentata</i>	ホソバウミジグサ									●	●	●	●
10					<i>Halodule pinifolia</i>	マツバウミジグサ	●	●		●	●			●	●	●	●	●
11					<i>Halodule x linearifolia</i>	ホソニラウミジグサ									●	●	●	●
12					<i>Halodule x serratifolia</i>	マツニラウミジグサ									●	●	●	●
13					<i>Halodule</i> sp.	ウミジグサ属									●	●	●	●
14					<i>Cymodocea rotundata</i>	ベニアマモ								●	●	●	●	●
15					<i>Cymodocea serrulata</i>	リュウキュウアマモ	●	●	●	●			●	●	●	●	●	●
16					<i>Syringodium isoetifolium</i>	ボウバアマモ	●	●	●	●			●	●	●	●	●	●
	1門	1綱	1目	3科	16種類	文献・調査別の種類数	5	7	3	7	4	3	12	16	15	15		

注) ●は記録されたことを示します。

- 既存資料 ① 沖縄の潮間帯現状調査報告書(案)－沖縄の潮間帯－1974. 昭和49年、琉大海洋保全研究会、西平守孝。
 ② シュワブ沖珊瑚・海藻草類分布調査報告書. 平成9年、那覇防衛施設局。
 ③ シュワブ沖現地地現況調査(その1)報告書. 平成9年、那覇防衛施設局。
 ④ 沖縄地区(H12)珊瑚・藻場補足調査報告書. 平成13年、那覇防衛施設局。
 ⑤ 大浦湾生き物マッププロジェクト. 平成21年、沖縄リーフチェック研究会。

(2) 藻場の分布状況

各年度のライン調査、スポット調査等の情報から、海草藻場、ホンダワラ藻場の分布状況を図化し、海草藻場について図-2.4.10.1に、ホンダワラ藻場について図-2.4.10.2に示しました。



平成20年度の海草藻場分布状況 夏季・冬季統合

平成22年度の海草藻場分布状況 夏季・冬季統合

平成19年度の海草藻場分布状況 夏季・冬季統合

平成21年度の海草藻場分布状況 夏季・冬季統合

図-2.4.10.1 海草藻場の年度別分布状況