



## 令和7年度建設工事等のお知らせ

---

令和7年7月  
沖縄防衛局

# ● 沖縄防衛局における建設工事等の予算推移

沖縄防衛局	令和3年度 (JFY2021)	令和4年度 (JFY2022)	令和5年度 (JFY2023)	令和6年度 (JFY2024)	令和7年度 (JFY2025)	前年度比較
提供施設整備 (FIP)	約49億円	約127億円	約127億円	約105億円	約50億円	▲55億円
SACO	-	-	-	-	-	-
米軍再編 (嘉手納以南関係)	約1,050億円	約668億円	約617億円	約550億円	約396億円	▲154億円
米軍再編 (普天間代替施設関係)	約825億円	約1,006億円	約1,880億円	約1,598億円	約1,915億円	317億円
自衛隊施設整備	約430億円	約211億円	約474億円	約480億円	約1,059億円	579億円
提供財産保全	約4億円	約44億円	約46億円	約46億円	約24億円	▲22億円
<b>合計</b>	<b>約2,358億円</b>	<b>約2,056億円</b>	<b>約3,144億円</b>	<b>約2,779億円</b>	<b>約3,444億円</b>	665億円

注：係数は四捨五入によっているため符合しないことがある。

## ● 令和7年度予算案の自衛隊施設整備の概要

駐屯地等名(所在地)		事業名	計上額 (契約ベース)	
陸 上 自 衛 隊	那覇駐屯地	(那覇市)	隊庁舎、整備工場等の整備等	約453億円
	那覇病院	(那覇市)	埋蔵文化財調査	—
	沖縄訓練場	(沖縄市)	倉庫、隊庁舎等の整備等	約237億円
	白川分屯地	(沖縄市)	駐車場の整備	約1億円
	勝連分屯地	(うるま市)	宿舍の整備等	約15億円
	宮古島駐屯地・ 保良訓練場	(宮古島市)	隊庁舎、保管庫の整備等	約63億円
	石垣駐屯地	(石垣市)	外柵の整備等	約23億円
	与那国駐屯地	(与那国町)	航空機燃料施設、倉庫の 整備等	約61億円
海 上 自 衛 隊	那覇航空基地	(那覇市)	空調設備の整備等	—
	沖縄基地隊	(うるま市)	灯具の換装等	約1億円

注記：「—」については、金額の提示により予定価格が類推されるおそれがあるため当記載としています。

# 令和7年度予算案の自衛隊施設整備の概要

駐屯地等名(所在地)		事業名	計上額 (契約ベース)	
航空 自衛隊	那覇基地	(那覇市)	格納庫に係る整備等	約 1 0 3 億円
	久米島分屯基地	(久米島町)	局舎の整備等	約 2 6 億円
	宮古島分屯基地	(宮古島市)	警衛所の整備等	約 3 億円
	与座岳分屯基地	(糸満市)	受配電施設に係る整備等	約 6 億円
	知念分屯基地	(南城市)	火薬庫の整備	約 3 億円
	恩納分屯基地	(恩納村)	火薬庫の整備	約 1 億円
	北大東	(北大東村)	防潮柵の設置等	約 6 3 億円
防衛 装備 庁	与那国海洋観測 施設	(与那国町)	庁舎の整備等	—
沖縄県内 合計			約 1, 0 5 9 億円	

注記：「—」については、金額の提示により予定価格が類推されるおそれがあるため当記載としています。

# 令和7年度予算案の米軍施設整備の概要

予算区分	基地名 (所在地)		事業名	調査設計 工事	計上額 (契約ベース)	事業概要
FIP	北部 訓練場	(東村、国頭村)	隊舎	工事	約16億円	RC-2 約1,800㎡
	トリイ 通信施設	(読谷村)	隊舎、防災施設	工事	約6億円	隊舎 (RC-3 約3,800㎡) 護岸工事
			ユーティリティ (給水・汚水・給電)	設計	—	給水、汚水排水、給電に 係る設計業務
			倉庫	調査	—	土質調査等
	嘉手納 飛行場	(嘉手納町、沖 縄市、北谷町)	汚水排水施設等	工事	約19億円	汚水排水施設等
			隊舎	設計	—	隊舎に係る設計業務
			工場、管理棟	調査	—	文化財試掘調査
キャンプ 瑞慶覧	(北谷町、北中 城村、宜野湾市、 沖縄市)	防災施設	工事	—	法面工事等	
キャンプ・ コートニー	(うるま市)	ユーティリティ (給水)	設計	—	給水施設に係る設計業務	
ホワイト・ ビーチ地区	(うるま市)	汚水処理施設	調査	—	環境調査 (事後調査)	

注記：「—」については、金額の提示により予定価格が類推されるおそれがあるため当記載としています。

# 令和7年度予算案の米軍施設整備の概要

予算区分	基地名 (所在地)		事業名	調査設計 工事	計上額 (契約ベース)	事業概要
再編	キャンプ・ハンセン	(名護市、恩納村、宜野座村、金武町)	牧港補給地区、キャンプ瑞慶覧及びキャンプ桑江の返還等に伴う移設工事	調査設計 工事	約64億円	造成工事
	トリイ 通信施設	(読谷村)		工事	約17億円	ユーティリティ整備 など
	嘉手納 弾薬庫地区	(沖縄市、読谷村、嘉手納町、うるま市)		調査設計 工事	約109億円	市道切り回し工事など
	牧港補給地区	(浦添市)		工事	約2億円	郵便センター解体工事
	キャンプ 瑞慶覧	(北谷町、北中城村、宜野湾市、沖縄市)		調査設計	約7億円	基本設計 など
	キャンプ 瑞慶覧	(北谷町、北中城村、宜野湾市、沖縄市)	住宅統合	設計 工事	約83億円	解体工事
	那覇港湾	(浦添市)	那覇港湾代替施設	設計	約20億円	実施設計 など
	普天間 飛行場	(宜野湾市)	管理棟 (補修)	工事	約12億円	管理棟 RC-1 約1,400㎡
			格納庫 (補修)	工事	約73億円	格納庫 RC-1(一部RC-2) 約6,900㎡
			貯水槽 (補修)	調査設計	—	貯水槽改修に係る調査、設計業務
	キャンプ・シュワブ	(名護市、宜野座村)	普天間飛行場代替施設建設事業	調査 工事	約1,616億円	普天間飛行場代替施設建設事業に伴う埋立工事等
キャンプ・シュワブ再編成工事			調査設計 工事	約299億円	キャンプ・シュワブ再編成工事に伴う陸上工事等(建物、敷地造成等)	

● (自衛隊施設) 令和7年度予算案の概要について

陸上自衛隊 那覇駐屯地



(参考) 隊庁舎新設、庁舎新設、駐車場整備、受電所増改修、倉庫新設、整備場新設、洗車場新設及び宿舎へのエアコン整備を予定。

# ● (自衛隊施設) 令和7年度予算案の概要について

## 航空自衛隊 那覇基地



(参考) 庁舎新設、格納庫新設、簡易駐機施設新設、給水施設新設、外灯新設及び通信管路新設の整備を予定。

# 発注予定情報について

## 【建築一式工事】

工事件名	場所	期間	着手時期	種別	工事概要	入札方式	公告予定	確認申請書 受付期限	開札予定日	備考
陸自那覇(7)隊庁舎等新設建築工事	那覇駐屯地	23か月	令和8年4月	建築一式工事	隊庁舎(RC造3階建 約3,300㎡)新設、受電所(RC造平屋建 約100㎡)増改修に係る建築工事一式	総合評価方式 技術提案評価型 (基準額以上)	8月8日	9月17日	11月13日	工事規模:10億円以上20億円未満、 役務的保証(請負代金額の30%以上) 「公共工事実績」 「週休2日制工事(現場閉所型)」
陸自那覇(7)整備場新設建築工事	那覇駐屯地	25か月	令和8年7月	建築一式工事	整備場(RC造2階建 約2,800㎡)新設、油脂庫(RC造平屋建 約20㎡)新設、ポンベ庫(RC造平屋建 約15㎡)新設及び自転車置場(RC造平屋建 約30㎡)新設に係る建築工事一式	総合評価方式 技術提案評価型 (基準額以上)	10月24日	11月26日	2月5日	工事規模:10億円以上20億円未満、 役務的保証(請負代金額の30%以上) 「公共工事実績」 「週休2日制工事(現場閉所型)」
陸自那覇(7)倉庫新設建築工事	那覇駐屯地	23か月	令和8年4月	建築一式工事	倉庫(RC造4階建 約8,600㎡)新設に係る建築工事一式	総合評価方式 技術提案評価型 (基準額以上)	8月29日	10月1日	11月27日	工事規模:20億円以上30億円未満、 役務的保証(請負代金額の30%以上) 「国内実績」 「週休2日制工事(現場閉所型)」 「後工事あり」
陸自那覇(7)庁舎新設建築その他工事	那覇駐屯地	27か月	令和8年4月	建築一式工事	庁舎(RC造地下2階建 約9,900㎡)新設に係る建築工事一式、付帯土木工事一式及び付帯設備工事一式 ※特段の情報保全の措置を要する施設	企画競争	10月3日	3/四半期	4/四半期	工事規模:200億円以上300億円未満、 役務的保証(請負代金額の30%以上) 「公共工事実績」 「週休2日制工事(現場閉所型)」 「後工事あり」
空自那覇(7)簡易駐機施設新設建築工事	那覇基地	32か月	令和8年4月	建築一式工事	簡易駐機施設6棟(S造平屋建 約2,400㎡)新設に係る建築工事一式	総合評価方式 技術提案評価型 (基準額以上)	5月29日	7月2日	9月11日	工事規模:20億円以上30億円未満、 役務的保証(請負代金額の30%以上) 「公共工事実績」 「週休2日制工事(現場閉所型)」
空自那覇(7)給水施設新設等建築工事	那覇基地	22か月	令和8年4月	建築一式工事	給水ポンプ室3棟(RC造平屋建 約80㎡、約70㎡、約50㎡)新設及び給水ポンプ室3棟(RC造平屋建 約60㎡、約16㎡、約20㎡)解体に係る建築工事一式	総合評価方式 施工能力評価型 (地域評価型:県内)	7月4日	7月16日	9月11日	工事規模:1億円以上3億円未満、 金銭的保証(請負代金額の10%以上) 「公共工事実績」 「週休2日制工事(現場閉所型)」
空自那覇(7)格納庫新設等建築工事	那覇基地	36か月	令和8年4月	建築一式工事	格納庫(S造平屋建/RC造2階建 約8,100㎡)新設、自転車置場(RC造平屋建 約90㎡)新設、油脂庫(RC造平屋建 約40㎡)新設、検査場(RC造平屋建 約150㎡)解体及びポンベ庫(RC造平屋建 約20㎡)解体に係る建築工事一式	総合評価方式 技術提案評価型 (基準額以上)	10月10日	11月12日	1月22日	工事規模:30億円以上50億円未満、 役務的保証(請負代金額の30%以上) 「公共工事実績」 「週休2日制工事(現場閉所型)」 「後工事あり」

## 【土木一式工事】

工事件名	場所	期間	着手時期	種別	工事概要	入札方式	公告予定	確認申請書 受付期限	開札予定日	備考
陸自那覇(7)隊庁舎新設等土木工事	那覇駐屯地	29か月	令和7年11月	土木一式工事	隊庁舎(RC造6階建 約15,400㎡)新設、隊庁舎(RC造3階建 約3,300㎡)新設及び倉庫(RC造4階建 約8,600㎡)新設に係る土木工事一式	総合評価方式 施工能力評価型 (地域評価型:県内)	8月8日	8月27日	10月16日	工事規模:5億円以上8.1億円未満、 金銭的保証(請負代金額の10%以上) 「公共工事実績」 「週休2日制工事(現場閉所型)」
陸自那覇(7)洗車場整備等土木工事	那覇駐屯地	14か月	令和8年2月	土木一式工事	洗車場整備及び受電所(RC造平屋建 約100㎡)増改修に係る土木工事一式	総合評価方式 施工能力評価型 (地域評価型:県内)	11月14日	11月26日	1月29日	工事規模:1億円以上3億円未満、 金銭的保証(請負代金額の10%以上) 「公共工事実績」 「週休2日制工事(現場閉所型)」
陸自那覇(7)整備場新設土木工事	那覇駐屯地	23か月	令和8年5月	土木一式工事	整備場(RC造2階建 約2,800㎡)新設、油脂庫(RC造平屋建 約20㎡)新設、ポンベ庫(RC造平屋建 約15㎡)新設及び自転車置場(RC造平屋建 約30㎡)新設に係る土木工事一式	総合評価方式 競争参加向上型	11月14日	11月26日	1月29日	工事規模:3億円以上5億円未満、 金銭的保証(請負代金額の10%以上) 「公共工事実績」 「週休2日制工事(現場閉所型)」

# 発注予定情報について

## 【土木一式工事】

工事件名	場所	期間	着手時期	種別	工事概要	入札方式	公告予定	確認申請書 受付期限	開札予定日	備考
陸自那覇(7)宿舎法面整備土木工事	那覇駐屯地	16か月	令和7年11月	土木一式工事	法面整備に係る土木一式工事	総合評価方式 施工能力評価型 (地域評価型:県内)	7月18日	7月30日	9月25日	工事規模:3億円以上5億円未満、 金銭的保証(請負代金額の10%以上) 「公共工事実績」 「週休2日制工事(現場閉所型)」
空自那覇(7)簡易駐機施設新設等土木工事	那覇基地	33か月	令和7年11月	土木一式工事	簡易駐機施設6棟(S造平屋建 約2400㎡)新設に係る土木一式工事	総合評価方式 施工能力評価型 (地域評価型:県内)	5月29日	6月11日	7月31日	工事規模:3億円以上5億円未満、 金銭的保証(請負代金額の10%以上) 「公共工事実績」 「週休2日制工事(現場閉所型)」
空自那覇(7)給水施設等新設土木工事	那覇基地	21か月	令和7年8月	土木一式工事	給水ポンプ3基新設及びビューリ ティ整備に係る土木一式工事	総合評価方式 施工能力評価型 (地域評価型:県内)	5月23日	6月4日	7月24日	工事規模:3億円以上5億円未満、 金銭的保証(請負代金額の10%以上) 「公共工事実績」 「週休2日制工事(現場閉所型)」
空自那覇(7)格納庫新設等土木工事	那覇基地	41か月	令和7年12月	土木一式工事	【那覇基地】 造成工事一式、格納庫(S造平屋建/ RC造2階建 約8,100㎡)新設、自 転車置場(RC造平屋建 約90㎡) 新設及び油脂庫(RC造平屋建 約4 0㎡)新設に係る土木一式工事	総合評価方式 技術提案評価型 (基準値以上)	10月10日	11月12日	1月22日	工事規模:8,1億円以上10億円未満、 役務的保証(請負代金額の30%以 上) 「公共工事実績」 「週休2日制工事(現場閉所型)」

## 【電気工事及び電気通信工事】

工事件名	場所	期間	着手時期	種別	工事概要	入札方式	公告予定	確認申請書 受付期限	開札予定日	備考
陸自那覇(7)隊庁舎新設電気その他工事	那覇駐屯地	23か月	令和8年4月	電気工事	隊庁舎(RC造3階建 約3,300㎡) 新設に係る電気及び通信工事一式	総合評価方式 施工能力評価型 (地域評価型:県内)	5月23日	6月4日	7月24日	工事規模:5億円以上8,1億円未満、 金銭的保証(請負代金額の10%以上) 「国内実績」 「週休2日制工事(現場閉所型)」
陸自那覇(7)受電所増改修電気その他工事	那覇駐屯地	23か月	令和8年4月	電気工事	受電所(RC造平屋建 約100㎡)増 改修に係る電気及び通信工事一式	設計施工一括発注方 式 施工能力評価型 (地域評価型:県内)	8月8日	8月27日	10月16日	工事規模:5億円以上8,1億円未満、 金銭的保証(請負代金額の10%以上) 「公共工事実績」 「週休2日制工事(現場閉所型)」
陸自那覇(7)整備場等新設電気その他工事	那覇駐屯地	25か月	令和8年7月	電気工事	整備場(RC造2階建 約2,800㎡) 新設、油脂庫(RC造1階建 約20 ㎡)新設、ポンベ庫(RC造1階建 約 15㎡)新設、自転車置場(RC造平 屋建 約30㎡)新設及び洗車場整 備に係る電気及び通信工事一式	総合評価方式 施工能力評価型 (地域評価型:県内)	10月17日	10月29日	12月18日	工事規模:3億円以上5億円未満、 金銭的保証(請負代金額の10%以上) 「国内実績」 「週休2日制工事(現場閉所型)」
陸自那覇(7)倉庫新設等電気その他工事	那覇駐屯地	23か月	令和8年4月	電気工事	倉庫(RC造4階建 約8,600㎡)新 設に係る電気及び通信工事一式	総合評価方式 施工能力評価型 (地域評価型:県内)	10月10日	10月22日	12月11日	工事規模:5億円以上8,1億円未満、 金銭的保証(請負代金額の10%以上) 「国内実績」 「週休2日制工事(現場閉所型)」
空自那覇(7)格納庫新設等電気その他工事	那覇基地	36か月	令和8年4月	電気工事	格納庫(S造平屋建/RC造2階建 約8,100㎡)新設、自転車置場(R C造平屋建 約90㎡)新設、油脂庫 (RC造平屋建 約40㎡)新設、構内 外線・構内通信線路、外灯、給水ポ ンプ室更新、簡易駐機施設6棟(S造 平屋建 約5,300㎡)新設及び機 器等更新に係る電気及び通信工事 一式	総合評価方式 施工能力評価型 (地域評価型:県内)	10月17日	10月29日	12月18日	工事規模:5億円以上8,1億円未満、 金銭的保証(請負代金額の10%以上) 「公共工事実績」 「週休2日制工事(現場閉所型)」
空自那覇(7)照明器具更新電気工事	那覇基地	4か月	令和7年12月	電気工事	LED化改修に係る電気工事一式	価格競争	9月26日	10月8日	11月20日	工事規模:2千万円以上5千万未満、 金銭的保証(請負代金額の10%以上) 「公共工事実績」 「週休2日制工事(現場閉所型)」

# 発注予定情報について

## 【管工事】

工事件名	場所	期間	着手時期	種別	工事概要	入札方式	公告予定	確認申請書 受付期限	開札予定日	備考
陸自那覇(7)隊庁舎新設機械工事	那覇駐屯地	23か月	令和8年4月	管工事	隊庁舎(RC造3階建 約3,300㎡) 新設に係る機械工事一式	総合評価方式 施工能力評価型 (地域評価型:県内)	6月6日	6月18日	8月8日	工事規模:5億円以上8.1億円未満、 金銭的保証(請負代金額の10%以上) 「国内実績」 「週休2日制工事(現場閉所型)」
陸自那覇(7)倉庫新設機械工事	那覇駐屯地	23か月	令和8年4月	管工事	倉庫(RC造4階建 約8,600㎡)新 設に係る機械工事一式	総合評価方式 施工能力評価型 (地域評価型:県内)	10月10日	10月22日	12月11日	工事規模:5億円以上8.1億円未満、 金銭的保証(請負代金額の10%以上) 「国内実績」 「週休2日制工事(現場閉所型)」
陸自那覇(7)整備場等新設機械工事	那覇駐屯地	25か月	令和8年7月	管工事	整備場(RC造2階建 約2,800㎡) 新設、油脂庫(RC造1階建 約20 ㎡)新設、ポンペ庫(RC造1階建 約 15㎡)新設及び自転車置場(RC造 平屋建 約30㎡)新設に係る機械工 事一式	総合評価方式 施工能力評価型 (地域評価型:県内)	10月17日	10月29日	12月18日	工事規模:3億円以上5億円未満、金 銭的保証(請負代金額の10%以上) 「公共工事実績」 「週休2日制工事(現場閉所型)」
空自那覇外(7)格納庫新設機械工事	那覇基地	41か月	令和7年12月	管工事	【那覇基地】 格納庫(S造平屋建/RC造2階建 約8,100㎡)新設、自転車置場(R C造平屋建 約90㎡)新設、油脂庫 (RC造平屋建 約40㎡)新設、給水 ポンプ室更新及び機器等更新に係る 機械工事一式	総合評価方式 施工能力評価型 (地域評価型:県内)	10月10日	11月12日	1月22日	工事規模:10億円以上20億円未満、 役務的保証(請負代金額の30%以 上) 「公共工事実績」 「週休2日制工事(現場閉所型)」

## 【ほ装工事】

工事件名	場所	期間	着手時期	種別	工事概要	入札方式	公告予定	確認申請書 受付期限	開札予定日	備考
陸自那覇(7)駐車場整備土木工事	那覇駐屯地	14か月	令和8年2月	土木一式工事	駐車場整備に係る土木工事一式	総合評価方式 施工能力評価型 (地域評価型:県内)	10月31日	11月12日	1月8日	工事規模:5千万円以上1億円未満、 金銭的保証(請負代金額の10%以上) 「国内実績」 「週休2日制工事(現場閉所型)」

● (自衛隊施設) 令和7年度予算案の概要について

航空自衛隊 知念分屯基地



(参考) 土提の改修を予定。

航空自衛隊 与座岳分屯基地



(参考) 通信管路新設及び受配電施設新設の整備を予定。

# ● 発注予定情報について

## 【建築一式工事】

工事件名	場所	期間	着手時期	種別	工事概要	入札方式	公告予定	確認申請書 受付期限	開札予定日	備考
与座岳(7)隊舎等改修建築工事	与座岳分屯基地	7か月	令和8年10月	建築一式工事	隊舎等改修に係る建築工事一式	総合評価方式 施工能力評価型 (地域評価型:県内)	5月23日	6月4日	7月24日	工事規模:3千万円以上1億円未満、 金銭的保証(請負代金額の10%以上) 「公共工事実績」 「週休2日制工事(現場閉所型)」

## 【管工事】

工事件名	場所	期間	着手時期	種別	工事概要	入札方式	公告予定	確認申請書 受付期限	開札予定日	備考
与座岳(7)空調機更新機械工事	与座岳分屯基地	7か月	令和8年10月	管工事	空調機更新に係る機械工事一式	総合評価方式 施工能力評価型 (地域評価型:県内)	6月27日	7月9日	8月29日	工事規模:1億円以上3億円未満、 金銭的保証(請負代金額の10%以上) 「公共工事実績」 「週休2日制工事(現場閉所型)」

## 【電気工事及び電気通信工事】

工事件名	場所	期間	着手時期	種別	工事概要	入札方式	公告予定	確認申請書 受付期限	開札予定日	備考
与座岳(7)局舎電気設備更新等電気 その他工事	与座岳分屯基地	31か月	令和8年4月	電気工事	中央監視装置更新、空調機更新及 び構内外線・構内通信線路新設に係 る電気及び通信工事一式 旧警衛所(RC造平屋建 約20㎡)解 体に係る建築及び付帯設備工事一 式 空調機更新に係る電気工事一式	総合評価方式 施工能力評価型 (地域評価型:県内)	7月25日	8月6日	10月2日	工事規模:5億円以上8.1億円未満、 金銭的保証(請負代金額の10%以上) 「公共工事実績」 「週休2日制工事(現場閉所型)」

## 【土木一式工事】

工事件名	場所	期間	着手時期	種別	工事概要	入札方式	公告予定	確認申請書 受付期限	開札予定日	備考
空自知念(7)火薬庫改修土木工事	知念分屯基地	20か月	令和7年10月	土木一式工事	【知念分屯基地】 火薬庫改修に係る土木工事一式	総合評価方式 施工能力評価型 (地域評価型:県内)	6月27日	7月9日	8月29日	工事規模:3千万円以上1億円未満、 金銭的保証(請負代金額の10%以 上) 「公共工事実績」 「週休2日制工事(現場閉所型)」

● (自衛隊施設) 令和7年度予算案の概要について

陸上自衛隊 沖縄訓練場



(参考) 敷地造成、倉庫新設、隊庁舎新設、コンテナヤード等の整備を予定。

● (自衛隊施設) 令和7年度予算案の概要について

陸上自衛隊 勝連分屯地



(参考) 宿舎新設の整備を予定。

陸上自衛隊 白川分屯地



(参考) 洗車場新設の整備を予定。

海上自衛隊 沖縄基地隊



(参考) 灯具の更新を予定。

# 発注予定情報について

## 【建築一式工事】

工事件名	場所	期間	着手時期	種別	工事概要	入札方式	公告予定	確認申請書 受付期限	開札予定日	備考
沖縄訓練場(7)隊庁舎新設建築工事	沖縄訓練場	24か月	令和8年4月	建築一式工事	隊庁舎(RC造6階建 約7,400㎡) 新設に係る建築工事一式	総合評価方式 技術提案評価型 (基準額以上)	10月3日	11月5日	1月8日	工事規模:50億円以上100億円未満、 役務的保証(請負代金額の30%以上) 「公共工事実績」 「週休2日制工事(現場非閉所型)」 「後工事あり」
沖縄訓練場(7)倉庫新設建築その他 工事	沖縄訓練場	27か月	令和8年1月	建築一式工事	倉庫(RC造2階建 約24,000㎡) 新設等に係る建築及び土木工事一式 隊庁舎(RC造6階建 約7,400㎡) 新設、受電所(RC造平屋建 約330㎡) 新設、需品工場(RC造平屋建 約200㎡) 新設、給水所(RC造平屋建 約80㎡) 新設、警衛所(RC造平屋建 約200㎡) 新設及び資材置場 新設に係る土木工事一式	総合評価方式 技術提案評価型 (基準額以上)	8月22日	9月24日	11月20日	工事規模:200億円以上300億円未 満、役務的保証(請負代金額の30% 以上) 「国内実績」 「週休2日制工事(現場非閉所型)」 「後工事あり」
沖縄訓練場(7)受電所等新設建築工 事	沖縄訓練場	17か月	令和8年9月	建築一式工事	受電所(RC造平屋建 約330㎡)新 設、警衛所(RC造平屋建 約200 ㎡)新設、給水所(RC造平屋建 約 80㎡)新設等に係る建築工事一式	総合評価方式 施工能力評価型 (地域評価型: 近隣地域)	10月31日	12月3日	2月12日	工事規模:5億円以上8.1億円未 満、役務的保証(請負代金額の30% 以上) 「公共工事実績」 「週休2日制工事(現場閉所型)」
沖縄訓練場(7)整備場新設建築工事	沖縄訓練場	17か月	令和8年9月	建築一式工事	需品工場(RC造平屋建 約200㎡) 新設に係る建築工事一式	総合評価方式 施工能力評価型 (地域評価型: 近隣地域)	9月19日	10月1日	11月20日	工事規模:1億円以上3億円未 満、役務的保証(請負代金額の30% 以上) 「公共工事実績」 「週休2日制工事(現場閉所型)」

## 【土木一式工事】

工事件名	場所	期間	着手時期	種別	工事概要	入札方式	公告予定	確認申請書 受付期限	開札予定日	備考
沖縄訓練場(7)造成工事(その1)	沖縄訓練場	25か月	令和8年3月	土木一式工事	造成工事一式	総合評価方式 施工能力評価型 (地域評価型: 近隣地域)	9月19日	10月1日	11月20日	工事規模:5億円以上8.1億円未 満、役務的保証(請負代金額の30% 以上) 「公共工事実績」 「週休2日制工事(現場非閉所型)」 一括審査方式
沖縄訓練場(7)造成工事(その2)	沖縄訓練場	25か月	令和8年3月	土木一式工事	造成工事一式	総合評価方式 施工能力評価型 (地域評価型: 近隣地域)	9月19日	10月1日	11月20日	工事規模:5億円以上8.1億円未 満、役務的保証(請負代金額の30% 以上) 「公共工事実績」 「週休2日制工事(現場非閉所型)」 一括審査方式
沖縄訓練場(7)造成工事(その3)	沖縄訓練場	25か月	令和8年3月	土木一式工事	造成工事一式	総合評価方式 施工能力評価型 (地域評価型: 近隣地域)	9月19日	10月1日	11月20日	工事規模:5億円以上8.1億円未 満、役務的保証(請負代金額の30% 以上) 「公共工事実績」 「週休2日制工事(現場非閉所型)」 一括審査方式
沖縄訓練場(7)伐採工事(その1)	沖縄訓練場	10か月	令和7年11月	土木一式工事	伐採工事及び環境整備工事一式	総合評価方式 施工能力評価型 (地域評価型: 近隣地域)	7月25日	8月6日	10月2日	工事規模:3億円以上5億円未 満、役務的保証(請負代金額の30% 以上) 「公共工事実績」 「週休2日制工事(現場非閉所型)」

# 発注予定情報について

## 【土木一式工事】

工事件名	場所	期間	着手時期	種別	工事概要	入札方式	公告予定	確認申請書 受付期限	開札予定日	備考
沖縄訓練場(7)伐採工事(その2)	沖縄訓練場	17か月	令和7年11月	土木一式工事	伐採工事及び環境整備工事一式	総合評価方式 施工能力評価型 (地域評価型: 近隣地域)	7月25日	8月6日	10月2日	工事規模:1億円以上3億円未満、役務的保証(請負代金額の30%以上) 「公共工事実績」 「週休2日制工事(現場非閉所型)」 一括審査方式
沖縄訓練場(7)伐採工事(その3)	沖縄訓練場	17か月	令和7年11月	土木一式工事	伐採工事及び環境整備工事一式	総合評価方式 施工能力評価型 (地域評価型: 近隣地域)	7月25日	8月6日	10月2日	工事規模:1億円以上3億円未満、役務的保証(請負代金額の30%以上) 「公共工事実績」 「週休2日制工事(現場非閉所型)」 一括審査方式
沖縄訓練場(7)ユーティリティ整備土木工事	沖縄訓練場	26か月	令和8年1月	土木一式工事	ユーティリティ整備に係る土木工事一式	総合評価方式 技術提案評価型 (基準額以上)	9月5日	10月8日	12月4日	工事規模:10億円以上20億円未満、役務的保証(請負代金額の30%以上) 「公共工事実績」 「週休2日制工事(現場非閉所型)」

## 【電気工事及び電気通信工事】

工事件名	場所	期間	着手時期	種別	工事概要	入札方式	公告予定	確認申請書 受付期限	開札予定日	備考
沖縄訓練場外(7)隊庁舎新設等電気その他工事	沖縄訓練場 白川分屯地	24か月	令和8年4月	電気工事	【沖縄訓練場】 隊庁舎(RC造6階建 約7,400㎡) 新設、需品工場(RC造平屋建 約200㎡)新設、給水所(RC造平屋建 約80㎡)新設、コンテナヤード新設に係る電気及び通信工事一式 【白川分屯地】 洗車場整備に係る電気工事一式	総合評価方式 技術提案評価型 (基準額以上)	10月3日	11月5日	1月8日	工事規模:10億円以上20億円未満、役務的保証(請負代金額の30%以上) 「公共工事実績」 「週休2日制工事(現場非閉所型)」
沖縄訓練場(7)倉庫新設電気その他工事	沖縄訓練場	20か月	令和8年8月	電気工事	倉庫(RC造2階建 約24,000㎡)新設に係る電気及び通信工事一式	総合評価方式 技術提案評価型 (基準額以上)	10月31日	12月3日	2月12日	工事規模:10億円以上20億円未満、役務的保証(請負代金額の30%以上) 「国内実績」 「週休2日制工事(現場非閉所型)」
沖縄訓練場(7)受電所新設電気その他工事	沖縄訓練場	17か月	令和8年9月	電気工事	受電所(RC造平階建 約330㎡)新設に係る電気及び通信工事一式	設計施工一括発注方式 技術提案評価型 (基準額以上)	10月31日	12月3日	2月12日	工事規模:10億円以上20億円未満、役務的保証(請負代金額の30%以上) 「公共工事実績」 「週休2日制工事(現場閉所型)」

## 【管工事】

工事件名	場所	期間	着手時期	種別	工事概要	入札方式	公告予定	確認申請書 受付期限	開札予定日	備考
沖縄訓練場(7)隊庁舎等新設機械工事	沖縄訓練場	24か月	令和8年4月	管工事	隊庁舎(RC造6階建 約7,400㎡)新設、受電所(RC造平屋建 約330㎡)新設、需品工場(RC造平屋建 約200㎡)新設、給水所(RC造平屋建 約80㎡)新設に係る機械工事一式	総合評価方式 技術提案評価型 (基準額以上)	10月3日	11月5日	1月8日	工事規模:10億円以上20億円未満、役務的保証(請負代金額の30%以上) 「公共工事実績」 「週休2日制工事(現場非閉所型)」 後工事あり
沖縄訓練場(7)倉庫新設機械工事	沖縄訓練場	20か月	令和8年8月	管工事	倉庫(RC造2階建 約24,000㎡)新設に係る機械工事一式	総合評価方式 技術提案評価型 (基準額以上)	10月31日	12月3日	2月12日	工事規模:10億円以上20億円未満、役務的保証(請負代金額の30%以上) 「国内実績」 「週休2日制工事(現場非閉所型)」 後工事あり

# 発注予定情報について

## 【建築一式工事】

工事件名	場所	期間	着手時期	種別	工事概要	入札方式	公告予定	確認申請書 受付期限	開札予定日	備考
勝連(7)宿舎新設建築その他工事	うるま市	19か月	令和7年10月	建築一式工事	宿舎(RC造4階建 約2,400㎡)、プロパン庫(RC造平屋建 約20㎡)、ごみ置場(RC造平屋建 約20㎡)新設に係る建築及び土木工事一式	総合評価方式 技術提案評価型 (基準額以上)	5月16日	6月18日	8月21日	工事規模:8.1億円以上10億円未満、 役務的保証(請負代金額の30%以上) 「週休2日制工事(現場閉所型)」 「後工事あり」

## 【土木一式工事】

工事件名	場所	期間	着手時期	種別	工事概要	入札方式	公告予定	確認申請書 受付期限	開札予定日	備考
勝連(7)宿舎新設土木工事	うるま市	17か月	令和7年10月	土木一式工事	宿舎新設(RC造4階建 約2,400㎡)新設、プロパン庫(RC造平屋建 約20㎡)新設及びごみ置場(RC造平屋建 約20㎡)新設に係る土木工事一式	総合評価方式 競争参加向上型	6月27日	7月9日	8月28日	工事規模:3億円以上5億円未満、 金銭的保証(請負代金額の10%以上) 「週休2日制工事(現場閉所型)」

## 【電気工事及び電気通信工事】

工事件名	場所	期間	着手時期	種別	工事概要	入札方式	公告予定	確認申請書 受付期限	開札予定日	備考
勝連外(7)宿舎等新設電気その他工事	うるま市 沖縄基地隊	17か月	令和7年10月	電気工事	【うるま市】 宿舎(RC造4階建 約2,400㎡)、 プロパン庫(RC造平屋建 約20㎡)、 ごみ置場(RC造平屋建 約20㎡)新 設に係る電気及び通信工事一式 【沖縄基地隊】 灯具の更新一式工事	総合評価方式 施工能力評価型 (競争参加向上型)	6月27日	7月9日	8月28日	工事規模:3億円以上5億円未満、 金銭的保証(請負代金額の10%以上) 「週休2日制工事(現場閉所型)」

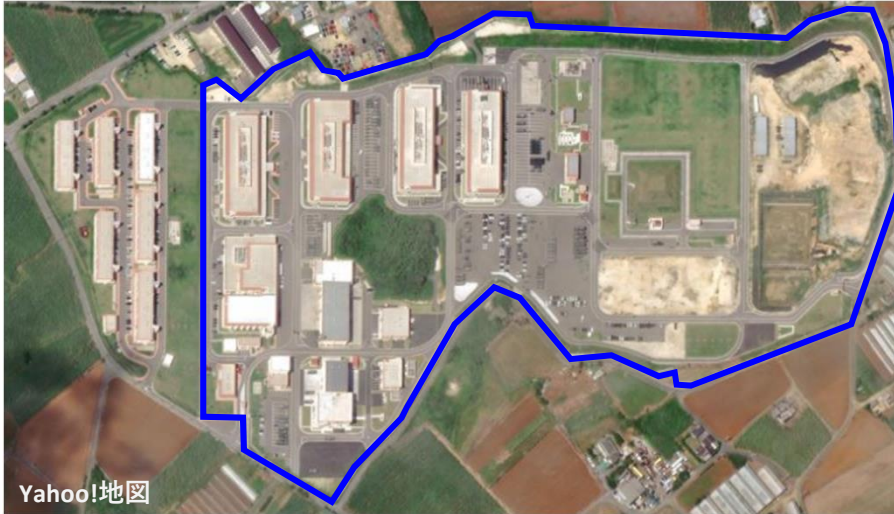
## 【管工事】

工事件名	場所	期間	着手時期	種別	工事概要	入札方式	公告予定	確認申請書 受付期限	開札予定日	備考
勝連(7)宿舎新設機械工事	うるま市	17か月	令和7年10月	管工事	宿舎(RC造4階建 約2,400㎡)、 プロパン庫(RC造平屋建 約20㎡)、 ごみ置場(RC造平屋建 約20㎡)新 設に係る機械工事一式	総合評価方式 施工能力評価型 (競争参加向上型)	6月27日	7月9日	8月28日	工事規模:1億円以上3億円未満、 金銭的保証(請負代金額の10%以上) 「週休2日制工事(現場閉所型)」

● (自衛隊施設) 令和7年度予算案の概要について

陸上自衛隊 宮古島駐屯地

【宮古島駐屯地】



(参考) 隊庁舎新設等、保管庫新設及び洗車場新設の整備を予定。

【保良訓練場】



(参考) 整備場新設及び外柵の整備を予定。

航空自衛隊 宮古島分屯基地

【宮古島分屯基地】



(参考) 警衛所新設及び宿舎へのエアコン整備を予定。

# 発注予定情報について

## 【建築一式工事】

工事件名	場所	期間	着手時期	種別	工事概要	入札方式	公告予定	確認申請書 受付期限	開札予定日	備考
空自宮古島(7)警衛所新設等建築工事	宮古島分屯基地	29か月	令和8年4月	建築一式工事	警衛所(RC造平屋建 約30㎡)新設、仮設警衛所(S造平屋建 約45㎡)新設、警衛所(RC造平屋建 約30㎡)解体、犬舎(CB造平屋建 約10㎡)解体、及び倉庫(CB造平屋建 約5㎡)解体に係る建築及び付帯設備工事一式	総合評価方式 施工能力評価型 (地域評価型: 近隣地域)	10月3日	11月5日	1月8日	工事規模:1億円以上3億円未満、金銭的保証(請負代金額の10%以上) 「公共工事実績」 「週休2日制工事(現場閉所型)」
陸自宮古島(7)整備場新設建築工事	保良訓練場	16か月	令和8年6月	建築一式工事	整備場(RC造平屋建 約1,700㎡)新設及び油脂庫(RC造平屋建 約20㎡)新設に係る建築工事一式	総合評価方式 技術提案評価型 (基準額以上)	10月3日	11月5日	1月8日	工事規模:10億円以上20億円未満、役務的保証(請負代金額の30%以上) 「公共工事実績」 「週休2日制工事(現場閉所型)」
陸自宮古島(7)隊庁舎新設建築工事	宮古島駐屯地	25か月	令和8年8月	建築一式工事	隊庁舎(RC造4階建 約5,200㎡)新設、渡り廊下(RC造平屋建 約15㎡)新設及び自転車置場(RC造平屋建 約90㎡)新設に係る建築工事一式	総合評価方式 技術提案評価型 (基準額以上)	10月31日	12月3日	2月12日	工事規模:20億円以上30億円未満、役務的保証(請負代金額の30%以上) 「公共工事実績」 「週休2日制工事発注者指定型(現場閉所型)」
陸自宮古島(7)保管庫A新設建築工事	宮古島駐屯地	22か月	令和8年4月	建築一式工事	保管庫A(RC造平屋建 約1,170㎡)新設に係る建築工事一式	総合評価方式 技術提案評価型 (基準額以上)	9月26日	10月29日	12月25日	工事規模:10億円以上20億円未満、役務的保証(請負代金額の30%以上) 「公共工事実績」 「週休2日制工事発注者指定型(現場閉所型)」
陸自宮古島(7)保管庫B新設建築工事	宮古島駐屯地	16か月	令和8年4月	建築一式工事	保管庫B(RC造平屋建 約130㎡)新設に係る建築工事一式	総合評価方式 施工能力評価型 (地域評価型: 近隣地域)	10月24日	11月5日	12月25日	工事規模:1億円以上3億円未満、金銭的保証(請負代金額の10%以上) 「公共工事実績」 「週休2日制工事発注者指定型(現場閉所型)」

## 【建築一式工事】

工事件名	場所	期間	着手時期	種別	工事概要	入札方式	公告予定	確認申請書 受付期限	開札予定日	備考
陸自宮古島(7)保管庫B新設建築工事	宮古島駐屯地	16か月	令和8年4月	建築一式工事	保管庫B(RC造平屋建 約130㎡)新設に係る建築工事一式	総合評価方式 施工能力評価型 (地域評価型: 近隣地域)	10月24日	11月5日	12月25日	工事規模:1億円以上3億円未満、金銭的保証(請負代金額の10%以上) 「公共工事実績」 「週休2日制工事発注者指定型(現場閉所型)」
空自宮古島(7)警衛所新設土木工事	宮古島分屯基地	44か月	令和8年1月	土木一式工事	警衛所(RC造平屋建 約30㎡)新設、仮設警衛所(S造平屋建 約45㎡)新設に係る土木工事一式	総合評価方式 施工能力評価型 (地域評価型: 近隣地域)	9月5日	9月17日	11月6日	工事規模:1億円以上3億円未満、金銭的保証(請負代金額の10%以上) 「公共工事実績」 「週休2日制工事(現場閉所型)」
陸自宮古島(7)造成工事	宮古島駐屯地	26か月	令和8年2月	土木一式工事	造成工事一式	総合評価方式 技術提案評価型 (基準額以上)	10月31日	12月3日	2月12日	工事規模:10億円以上20億円未満、役務的保証(請負代金額の30%以上) 「公共工事実績」 「週休2日制工事発注者指定型(現場閉所型)」
陸自宮古島(7)隊庁舎新設等土木工事	宮古島駐屯地	25か月	令和8年8月	土木一式工事	隊庁舎(RC造4階建 約5,200㎡)新設、渡り廊下(RC造平屋建 約15㎡)新設、自転車置場(RC造平屋建 約90㎡)新設、保管庫A管庫(RC造平屋建 約1,170㎡)新設、保管庫B(RC造平屋建 約130㎡)新設及び洗車場整備に係る土木工事一式	総合評価方式 施工能力評価型 (地域評価型: 近隣地域)	11月21日	12月3日	2月5日	工事規模:5億円以上8.1億円未満、金銭的保証(請負代金額の10%以上) 「公共工事実績」 「週休2日制工事発注者指定型(現場閉所型)」

# 発注予定情報について

## 【電気工事及び電気通信工事】

工事件名	場所	期間	着手時期	種別	工事概要	入札方式	公告予定	確認申請書 受付期限	開札予定日	備考
陸自宮古島(7)整備場新設電気その他工事	保良訓練場	16か月	令和8年6月	電気工事	整備場(RC造平屋建 約1,700㎡)新設及び油脂庫(RC造平屋建約20㎡)新設等に係る電気及び通信工事一式	総合評価方式 施工能力評価型 (地域評価型: 近隣地域)	8月22日	9月3日	10月23日	工事規模:3億円以上5億円未満、金銭的保証(請負代金額の10%以上) 「公共工事実績」 「週休2日制工事(現場閉所型)」
空自宮古島(7)警衛所新設等電気その他工事	宮古島分屯基地 宮古島市	42か月	令和7年11月	電気工事	【宮古島分屯基地】 警衛所(RC造平屋建 約30㎡)新設 仮設警衛所(S造平屋建 約45㎡)新設に係る電気及び通信工事一式 【宮古島市】 空調設備(42戸)新設に係る電気工事一式	総合評価方式 施工能力評価型 (地域評価型: 近隣地域)	9月5日	9月17日	11月6日	工事規模:1億円以上3億円未満、金銭的保証(請負代金額の10%以上) 「公共工事実績」 「週休2日制工事(現場閉所型)」
陸自宮古島(7)保管庫等新設電気その他工事	宮古島駐屯地	22か月	令和8年4月	電気工事	保管庫A(RC造平屋建 約1,170㎡)新設、保管庫B(RC造平屋建約130㎡)新設及び洗車場新設に係る電気及び通信工事一式	総合評価方式 施工能力評価型 (地域評価型: 近隣地域)	10月24日	11月5日	12月25日	工事規模:3億円以上5億円未満、金銭的保証(請負代金額の10%以上) 「公共工事実績」 「週休2日制工事発注者指定型(現場閉所型)」
陸自宮古島(7)隊庁舎新設等電気その他工事	宮古島駐屯地	25か月	令和8年8月	電気工事	隊庁舎(RC造4階建 約5,200㎡)新設、渡り廊下(RC造平屋建 約15㎡)新設及び自転車置場(RC造平屋建 約90㎡)新設に係る電気及び通信工事一式	総合評価方式 技術提案評価型 (基準額以上)	10月31日	12月3日	2月12日	工事規模:8.1億円以上10億円未満、役務的保証(請負代金額の30%以上) 「公共工事実績」

## 【管工事】

工事件名	場所	期間	着手時期	種別	工事概要	入札方式	公告予定	確認申請書 受付期限	開札予定日	備考
陸自宮古島(7)整備場新設機械工事	保良訓練場	25か月	令和8年7月	管工事	整備場(RC造平屋建 約1,700㎡)新設及び油脂庫(RC造平屋建約20㎡)新設等に係る機械工事一式	総合評価方式 施工能力評価型 (地域評価型: 近隣地域)	8月22日	9月3日	10月23日	工事規模:1億円以上3億円未満、金銭的保証(請負代金額の10%以上) 「公共工事実績」 「週休2日制工事(現場閉所型)」
空自宮古島(7)警衛所新設等機械工事	宮古島分屯基地 宮古島市	42か月	令和7年11月	電気通信工事	【宮古島分屯基地】 警衛所(RC造平屋建 約30㎡)新設、仮設警衛所(S造平屋建 約45㎡)新設に係る機械工事一式 【宮古島市】 空調設備(42戸)新設に係る機械工事一式	総合評価方式 施工能力評価型 (地域評価型: 近隣地域)	9月5日	9月17日	11月6日	工事規模:1億円以上3億円未満、金銭的保証(請負代金額の10%以上) 「公共工事実績」 「週休2日制工事(現場閉所型)」
陸自宮古島(7)隊庁舎新設等機械工事	宮古島駐屯地	25か月	令和8年8月	管工事	隊庁舎(RC造4階建 約5,200㎡)新設、渡り廊下(RC造平屋建 約15㎡)新設及び自転車置場(RC造平屋建 約90㎡)新設に係る機械工事一式	総合評価方式 施工能力評価型 (地域評価型: 近隣地域)	11月21日	12月3日	2月5日	工事規模:3億円以上5億円未満、金銭的保証(請負代金額の10%以上) 「公共工事実績」 「週休2日制工事発注者指定型(現場閉所型)」
陸自宮古島(7)保管庫等新設機械工事	宮古島駐屯地	22か月	令和8年4月	管工事	保管庫(RC造平屋建 約1,170㎡)新設、保管庫(RC造平屋建 約130㎡)新設に係る機械工事一式	総合評価方式 施工能力評価型 (地域評価型: 近隣地域)	10月24日	11月5日	12月25日	工事規模:1億円以上3億円未満、金銭的保証(請負代金額の10%以上) 「公共工事実績」 「週休2日制工事発注者指定型(現場閉所型)」

# ● (自衛隊施設) 令和7年度予算案の概要について

## 陸上自衛隊 石垣島駐屯地



(参考) 駐屯地外柵の整備を予定。

# ● 発注予定情報について

## 【土木一式工事】

工事件名	場所	期間	着手時期	種別	工事概要	入札方式	公告予定	確認申請書 受付期限	開札予定日	備考
石垣(7)外柵整備土木工事	石垣駐屯地	12か月	令和8年4月	土木一式工事	外柵整備に係る土木工事一式	総合評価方式 技術提案評価型 (基準額以上)	10月24日	11月26日	2月5日	工事規模:8.1億円以上10億円未満、 役務的保証(請負代金額の30%以上) 「公共工事実績」 「週休2日制工事(現場閉所型)」

# ● (自衛隊施設) 令和7年度予算案の概要について

## 陸上自衛隊 与那国駐屯地



(参考) 燃料施設改修、保管庫新設及び倉庫新設の整備を予定。

## 防衛装備庁次世代装備装備研究所与那国海洋観測施設



(参考) アンテナ基礎等新設及び建物解体の整備を予定。

# 発注予定情報について

## 【建築一式工事】

工事件名	場所	期間	着手時期	種別	工事概要	入札方式	公告予定	確認申請書 受付期限	開札予定日	備考
与那国外(7)倉庫等新設建築工事	与那国駐屯地 与那国海洋観測施設	27か月	令和8年5月	建築一式工事	【与那国駐屯地】 倉庫(RC造平屋建/地下1階建 約4,700㎡)新設、燃料施設(RC造平屋建 約30㎡)新設及び保管庫(RC造平屋建 約320㎡)新設に係る建築工事一式 【与那国観測所】 ・発電機室(S造1階建 約30㎡)解体及びアンテナ用コンクリート基礎新設に係る建築工事一式	総合評価方式 技術提案評価型 (基準額以上)	10月31日	12月3日	2月12日	工事規模:50億円以上100億円未満、 役務的保証(請負代金額の30%以上) 「国内実績」 「週休2日制工事(現場閉所型)」

## 【土木一式工事】

工事件名	場所	期間	着手時期	種別	工事概要	入札方式	公告予定	確認申請書 受付期限	開札予定日	備考
与那国観測所(7)既設建物改修等土木工事	与那国海洋観測施設	12か月	令和8年4月	土木一式工事	既設建物改修に係る土木工事一式	総合評価方式 施工能力評価型 (地域評価型:県内)	11月7日	11月19日	1月22日	工事規模:1億円以上3億円未満、 金銭的保証(請負代金額の10%以上) 「公共工事実績」 「週休2日制工事(現場閉所型)」
与那国(7)倉庫新設等土木工事	与那国駐屯地	27か月	令和8年5月	土木一式工事	倉庫(RC造平屋建/地下1階建 約4,700㎡)新設、燃料施設(RC造平屋建 約30㎡)新設、保管庫(RC造平屋建 約320㎡)土木工事一式	総合評価方式 施工能力評価型 (地域評価型:県内)	11月28日	12月10日	2月12日	工事規模:5億円以上8.1億円未満、 金銭的保証(請負代金額の10%以上) 「国内実績」 「週休2日制工事(現場閉所型)」

## 【電気工事及び電気通信工事】

工事件名	場所	期間	着手時期	種別	工事概要	入札方式	公告予定	確認申請書 受付期限	開札予定日	備考
与那国外(7)倉庫等新設電気その他工事	与那国駐屯地 与那国海洋観測施設	27か月	令和8年5月	電気工事	【与那国駐屯地】 燃料施設(RC造平屋建 約30㎡)新設、保管庫(RC造平屋建 約320㎡)等)新設、倉庫(RC造平屋建/地下1階建 約4,700㎡)新設に係る電気及び通信工事一式 【与那国海洋観測所】 アンテナ用コンクリート基礎新設に係る電気工事一式	総合評価方式 施工能力評価型 (地域評価型:県内)	11月28日	12月10日	2月12日	工事規模:3億円以上5億円未満、 金銭的保証(請負代金額の10%以上) 「公共工事実績」 「週休2日制工事(現場閉所型)」

## 【管工事】

工事件名	場所	期間	着手時期	種別	工事概要	入札方式	公告予定	確認申請書 受付期限	開札予定日	備考
与那国(7)倉庫等新設機械工事	与那国駐屯地	27か月	令和8年5月	管工事	倉庫(RC造平屋建/地下1階建 約4,700㎡)新設、保管庫(RC造平屋建 約320㎡)新設、燃料施設(RC造平屋建 約30㎡)新設に係る機械工事一式	総合評価方式 技術提案評価型 (基準額以上)	10月31日	12月3日	2月12日	工事規模:10億円以上20億円未満、 役務的保証(請負代金額の30%以上) 「公共工事実績」 「週休2日制工事(現場閉所型)」

● (自衛隊施設) 令和7年度予算案の概要について

沖縄県北大東村



(参考) 移動式警戒管制レーダー等の配備に必要な造成、防潮柵等の整備を予定。

# ● 発注予定情報について

## 【建築一式工事】

工事件名	場所	期間	着手時期	種別	工事概要	入札方式	公告予定	確認申請書 受付期限	開札予定日	備考
空自那覇(7)施設最適化整備工事(技術 協力業務対象工事)	那覇基地	25か月	令和8年4月	建築一式工事	庁舎(RC造5階建 約3,900㎡)及び 渡り廊下(RC造 約50㎡)新設に係る 建築、土木、設備工事一式	随意契約	2/四半期	2/四半期	3/四半期	契約予定時期:未定 ECl方式

# ● (自衛隊施設) 令和7年度予算案の概要について

## 航空自衛隊 久米島分屯基地

### 【久米島分屯基地】



(参考) 局舎等新設、倉庫新設、変電所新設及び宿舎へのエアコン整備を予定。

# ● 発注予定情報について

## 【建築一式工事】

工事件名	場所	期間	着手時期	種別	工事概要	入札方式	公告予定	確認申請書 受付期限	開札予定日	備考
久米島(7)倉庫新設建築工事	久米島分屯基地	15か月	令和8年8月	建築一式工事	倉庫(RC造平屋建 約210㎡)新設に係る建築工事一式	総合評価方式 施工能力評価型 (競争参加向上型)	8月8日	8月27日	10月16日	工事規模:1億円以上3億円未満、金銭的保証(請負代金額の10%以上) 「国内実績」 「週休2日制工事(現場閉所型)」
久米島(7)変電所新設等建築工事	久米島分屯基地	15か月	令和8年8月	建築一式工事	変電所(RC造平屋建 約140㎡)新設に係る建築工事一式	総合評価方式 施工能力評価型 (地域評価型:県内)	9月5日	9月17日	11月6日	工事規模:1億円以上3億円未満、役務的保証(請負代金額の30%以上) 「公共工事実績」 「週休2日制工事(現場閉所型)」

## 【土木一式工事】

工事件名	場所	期間	着手時期	種別	工事概要	入札方式	公告予定	確認申請書 受付期限	開札予定日	備考
久米島(7)造成工事	久米島分屯基地	18か月	令和7年10月	土木一式工事	局舎新設(RC造平屋建 約1,300㎡)等に係る土木工事一式	総合評価方式 技術提案評価型 (基準額以上)	8月1日	9月10日	11月6日	工事規模:10億円以上20億円未満、役務的保証(請負代金額の30%以上) 「公共工事実績」 「週休2日制工事(現場閉所型)」

## 【管工事】

工事件名	場所	期間	着手時期	種別	工事概要	入札方式	公告予定	確認申請書 受付期限	開札予定日	備考
久米島(7)局舎等新設機械その他工事	久米島分屯基地 久米島町	20か月	未定	管工事	【久米島分屯基地】 局舎(RC造2階建 約1,300㎡)新設、変電所(RC造平屋建 約400㎡)新設、変電所(RC造2階建 約620㎡)新設、空調設備更新に係る機械及び電気工事一式 【久米島町】 空調整備新設に係る機械及び電気工事一式	総合評価方式 技術提案評価型 (基準額以上)	8月1日	9月10日	11月6日	工事規模:8.1億円以上10億円未満、役務的保証(請負代金額の30%以上) 「公共工事実績」 「週休2日制工事(現場閉所型)」

# ● 令和7年度予算案の概要について

## 普天間飛行場代替施設



# ● 発注予定情報について

## 【建築一式工事】

工事件名	場所	期間	着手時期	種別	工事概要	入札方式	公告予定	確認申請書 受付期限	開札予定日	備考
シュワブ(R7)隊舎新設建築工事(その1)	キャンプ・シュワブ	42か月	令和8年6月	建築一式工事	隊舎(RC造6階建 約12,000m <sup>2</sup> ) 1棟新設に係る建築工事一式	総合評価方式 技術提案評価型 (基準額以上)	9月19日	10月22日	12月18日	工事規模:50億円以上100億円未満、 役務的保証(請負代金額の30%以上) 「国内実績」 「週休2日制工事(現場非閉所・交代制)」 一括審査方式
シュワブ(R7)隊舎新設建築工事(その2)	キャンプ・シュワブ	42か月	令和8年6月	建築一式工事	隊舎(RC造6階建 約12,000m <sup>2</sup> ) 1棟新設に係る建築工事一式	総合評価方式 技術提案評価型 (基準額以上)	9月19日	10月22日	12月18日	工事規模:50億円以上100億円未満、 役務的保証(請負代金額の30%以上) 「国内実績」 「週休2日制工事(現場非閉所・交代制)」 一括審査方式

## 【土木一式工事】

工事件名	場所	期間	着手時期	種別	工事概要	入札方式	公告予定	確認申請書 受付期限	開札予定日	備考
シュワブ(R7)消防署新設土木工事	キャンプ・シュワブ	25か月	令和7年10月	土木一式工事	土木付帯工事	総合評価方式 施工能力評価型 (地域評価型: 近隣地域)	11月21日	12月3日	2月5日	工事規模:5億円以上8.1億円未満、 金銭的保証(請負代金額の10%以上) 「国内実績」 「週休2日制工事(現場非閉所型・交替制)」
シュワブ(R7)庁舎等造成工事	キャンプ・シュワブ	25か月	令和8年4月	土木一式工事	造成工事一式	総合評価方式 技術提案評価型 (基準額以上)	10月17日	11月19日	1月29日	工事規模:20億円以上30億円未満、 役務的保証(請負代金額の30%以上) 「公共工事実績」 「週休2日制工事(現場非閉所型・交代制)」
シュワブ(R7)仮設道路工事(1工区)	キャンプ・シュワブ	19か月	令和8年3月	土木一式工事	橋梁工事一式	総合評価方式 技術提案評価型 (基準額以上)	8月29日	10月1日	11月27日	工事規模:10億円以上20億円未満、 役務的保証(請負代金額の30%以上) 「国内実績」 「週休2日制工事(現場非閉所型・交替制)」
シュワブ(R7)仮設道路工事(2工区)	キャンプ・シュワブ	16か月	令和8年10月	土木一式工事	仮設道路約80m	総合評価方式 施工能力評価型 (地域評価型: 近隣地域)	11月7日	11月19日	1月22日	工事規模:1億円以上3億円未満、 金銭的保証(請負代金額の10%以上) 「国内実績」 「週休2日制工事(現場非閉所型・交替制)」
シュワブ(R7)A護岸新設工事(1工区)	キャンプ・シュワブ	35か月	令和7年10月	土木一式工事	鋼管矢板式護岸上部工等	総合評価方式 技術提案評価型 (基準額以上)	5月1日	6月4日	7月31日	工事規模:30億円以上50億円未満、 役務的保証(請負代金額の30%以上) 「公共工事実績」 「週休2日制工事(現場非閉所型・交代制・港湾)」
シュワブ(R7)A護岸新設工事(2工区)	キャンプ・シュワブ	29か月	令和8年4月	土木一式工事	鋼管矢板式護岸上部工等	総合評価方式 技術提案評価型 (基準額以上)	9月26日	10月29日	12月25日	工事規模:30億円以上50億円未満、 役務的保証(請負代金額の30%以上) 「公共工事実績」 「週休2日制工事(現場非閉所型・交代制・港湾)」

# ● 発注予定情報について

【土木一式工事】

工事件名	場所	期間	着手時期	種別	工事概要	入札方式	公告予定	確認申請書 発行期限	開札予定日	備考
シュワブ(R7)N-7護岸新設工事	キャンブ・シュワブ	27か月	令和8年3月	土木一式工事	中仕切護岸一式	総合評価方式 技術提案評価型 (基準額以上)	8月29日	10月1日	11月27日	工事規模:50億円以上100億円未満、 役務的保証(請負代金額の30%以上) 「公共工事実績」 「週休2日制工事(現場非閉所型・交代 制・港湾)」
シュワブ(R7)造成工事(1工区)	キャンブ・シュワブ	15か月	令和7年12月	土木一式工事	造成工事約800,000m3 工事区域明示用フロート及び汚濁防 止膜等維持管理一式	総合評価方式 技術提案評価型 (基準額以上)	6月27日	7月30日	10月2日	工事規模:300億円以上400億円未満、 役務的保証(請負代金額の30%以上) 「公共工事実績」 「週休2日制工事(現場非閉所型・交替 制・港湾)」
シュワブ(R7)造成工事(2工区)	キャンブ・シュワブ	15か月	令和7年12月	土木一式工事	造成工事約800,000m3	総合評価方式 技術提案評価型 (基準額以上)	6月27日	7月30日	10月2日	工事規模:200億円以上300億円未満、 役務的保証(請負代金額の30%以上) 「公共工事実績」 「週休2日制工事(現場非閉所型・交替 制・港湾)」
シュワブ(R7)造成等工事	キャンブ・シュワブ	30か月	令和8年2月	土木一式工事	造成工事、ベルトコンベア設置工事一 式	総合評価方式 技術提案評価型 (基準額以上)	7月18日	8月27日	10月23日	工事規模:50億円以上100億円未満、 役務的保証(請負代金額の30%以上) 「国内実績」 「週休2日制工事(現場非閉所型・交替 制)」
シュワブ(R7)伐採等工事(その1)	キャンブ・シュワブ	15か月	令和8年6月	土木一式工事	伐採工事、環境整備工事一式	総合評価方式 施工能力評価型 (地域評価型: 近隣地域)	11月14日	11月26日	1月29日	工事規模:3億円以上5億円未満、金銭 的保証(請負代金額の10%以上) 「国内実績」 「週休2日制工事(現場非閉所型・交替 制)」
シュワブ(R7)伐採等工事(その2)	キャンブ・シュワブ	23か月	令和7年10月	土木一式工事	伐採工事、環境整備工事一式	総合評価方式 施工能力評価型 (地域評価型: 近隣地域)	5月1日	5月21日	7月10日	工事規模:3億円以上5億円未満、金銭 的保証(請負代金額の10%以上) 「国内実績」 「週休2日制工事(現場非閉所型・交替 制)」
シュワブ(R7)美謝川整備工事(1工区)	キャンブ・シュワブ	18か月	令和8年2月	土木一式工事	土工事、仮設工事一式	総合評価方式 技術提案評価型 (基準額以上)	7月4日	8月6日	10月9日	工事規模:10億円以上20億円未満、役 務的保証(請負代金額の30%以上) 「国内実績」 「週休2日制工事(現場非閉所型・交替 制)」
シュワブ(R7)美謝川整備工事(2工区)	キャンブ・シュワブ	28か月	令和8年2月	土木一式工事	土工事、仮設工事一式	総合評価方式 技術提案評価型 (基準額以上)	8月1日	9月10日	11月6日	工事規模:10億円以上20億円未満、役 務的保証(請負代金額の30%以上) 「国内実績」 「週休2日制工事(現場非閉所型・交替 制)」
シュワブ(R7)ユーティリティ整備等土木 工事	キャンブ・シュワブ	26か月	令和8年4月	土木一式工事	ユーティリティ土木工事一式	総合評価方式 技術提案評価型 (基準額以上)	10月10日	11月12日	1月22日	工事規模:8.1億円以上10億円未満、 役務的保証(請負代金額の30%以上) 「国内実績」 「週休2日制工事(現場非閉所型・交替 制)」
シュワブ(R7)埋立工事	キャンブ・シュワブ	17か月	令和8年1月	土木一式工事	埋立工事一式	総合評価方式 施工能力評価型 (地域評価型: 近隣地域)	8月1日	8月20日	10月9日	工事規模:5億円以上8.1億円未満、 金銭的保証(請負代金額の10%以上) 「公共工事実績」 「週休2日制工事(現場非閉所型・交替 制)」

# 発注予定情報について

## 【電気工事及び電気通信工事】

シュワブ(R7)隊舎新設電気その他工事(その1)	キャンブ・シュワブ	42か月	令和8年6月	電気工事	隊舎(RC造6階建 約12,000m <sup>2</sup> )1棟新設に係る電気・通信工事一式	総合評価方式 技術提案評価型 (基準額以上)	9月19日	10月22日	12月18日	工事規模:10億円以上20億円未満、 役務的保証(請負代金額の30%以上) 「国内実績」 「週休2日制工事(現場非閉所・交代制)」 一括審査方式
シュワブ(R7)隊舎新設電気その他工事(その2)	キャンブ・シュワブ	42か月	令和8年6月	電気工事	隊舎(RC造6階建 約12,000m <sup>2</sup> )1棟新設に係る電気・通信工事一式	総合評価方式 技術提案評価型 (基準額以上)	9月19日	10月22日	12月18日	工事規模:10億円以上20億円未満、 役務的保証(請負代金額の30%以上) 「国内実績」 「週休2日制工事(現場非閉所・交代制)」 一括審査方式
シュワブ(R7)厚生施設新設電気工事	キャンブ・シュワブ	26か月	令和8年9月	電気工事	厚生施設(RC造3階建 約8,400m <sup>2</sup> )新設に係る電気工事一式	総合評価方式 技術提案評価型 (基準額以上)	10月10日	11月12日	1月22日	工事規模:8.1億円以上10億円未満、 役務的保証(請負代金額の30%以上) 「国内実績」 「週休2日制工事(現場非閉所・交代制)」
シュワブ(R7)ユーティリティ整備電気その他工事	キャンブ・シュワブ	26か月	令和8年4月	電気工事	ユーティリティ電気工事一式	総合評価方式 技術提案評価型 (基準額以上)	3/四半期	3/四半期	4/四半期	工事規模:8.1億円以上10億円未満、 役務的保証(請負代金額の30%以上) 「国内実績」 「週休2日制工事(現場非閉所型・交替制)」
シュワブ(R7)ユーティリティ整備通信工事	キャンブ・シュワブ	26か月	令和8年4月	電気通信工事	ユーティリティ通信工事一式	総合評価方式 施工能力評価型 (地域評価型: 近隣地域)	3/四半期	3/四半期	4/四半期	工事規模:1億円以上3億円未満、 金銭的保証(請負代金額の10%以上) 「国内実績」 「週休2日制工事(現場非閉所型・交替制)」

## 【管工事】

工事件名	場所	期間	着手時期	種別	工事概要	入札方式	公告予定	確認申請書 受付期限	開札予定日	備考
シュワブ(R7)隊舎新設機械工事(その1)	キャンブ・シュワブ	42か月	令和8年6月	管工事	隊舎(RC造6階建 約12,000m <sup>2</sup> )1棟新設に係る機械工事一式	総合評価方式 技術提案評価型 (基準額以上)	9月19日	10月22日	12月18日	工事規模:30億円以上50億円未満、 役務的保証(請負代金額の30%以上) 「国内実績」 「週休2日制工事(現場非閉所・交代制)」 一括審査方式
シュワブ(R7)隊舎新設機械工事(その2)	キャンブ・シュワブ	42か月	令和8年6月	管工事	隊舎(RC造6階建 約12,000m <sup>2</sup> )1棟新設に係る機械工事一式	総合評価方式 技術提案評価型 (基準額以上)	9月19日	10月22日	12月18日	工事規模:30億円以上50億円未満、 役務的保証(請負代金額の30%以上) 「国内実績」 「週休2日制工事(現場非閉所・交代制)」 一括審査方式
シュワブ(R7)厚生施設等新設機械工事	キャンブ・シュワブ	26か月	令和8年9月	管工事	厚生施設(RC造3階建 約8,400m <sup>2</sup> )新設及び立体駐車場(4層5段 約18,700m <sup>2</sup> )新設等に係る機械工事一式	総合評価方式 技術提案評価型 (基準額以上)	4月25日	5月28日	7月24日	工事規模:30億円以上50億円未満、 役務的保証(請負代金額の30%以上) 「国内実績」 「週休2日制工事(現場非閉所・交代制)」
シュワブ(R7)通信施設新設機械工事	キャンブ・シュワブ	23か月	令和7年10月	管工事	通信施設(RC造平屋建 約430m <sup>2</sup> )新設等に係る機械工事	総合評価方式 施工能力評価型 (地域評価型: 近隣地域)	4月25日	5月14日	7月3日	工事規模:5億円以上8.1億円未満、 金銭的保証(請負代金額の10%以上) 「公共工事実績」 「週休2日制工事(現場非閉所・交代制)」

# 発注予定情報について

## 【しゅんせつ工事】

工事件名	場所	期間	着手時期	種別	工事概要	入札方式	公告予定	確認申請書 受付期限	開札予定日	備考
シュワブ(R7)護岸(係船機能付)新設等工事	キャンブ・シュワブ	24か月	令和8年6月	しゅんせつ工事	ケーソン護岸上部工等	総合評価方式 技術提案評価型 (基準額以上)	10月24日	11月26日	2月5日	工事規模:20億円以上30億円未満、 役務的保証(請負代金額の30%以上) 『公共工事実績』 『週休2日制工事(現場非閉所型・交代制・港湾)』
シュワブ(R7)地盤改良工事(その1)	キャンブ・シュワブ	26か月	令和8年4月	しゅんせつ工事	地盤改良工事一式	総合評価方式 技術提案評価型 (基準額以上)	6月27日	7月30日	10月2日	工事規模:30億円以上50億円未満、 役務的保証(請負代金額の30%以上) 『公共工事実績』 『週休2日制工事(現場非閉所型・交代制・港湾)』
シュワブ(R7)地盤改良工事(その2)	キャンブ・シュワブ	26か月	令和8年4月	しゅんせつ工事	地盤改良工事一式	総合評価方式 技術提案評価型 (基準額以上)	6月27日	7月30日	10月2日	工事規模:10億円以上20億円未満、 役務的保証(請負代金額の30%以上) 『公共工事実績』 一括審査方式 『週休2日制工事(現場非閉所型・交代制・港湾)』
シュワブ(R7)地盤改良工事(その3)	キャンブ・シュワブ	26か月	令和8年4月	しゅんせつ工事	地盤改良工事一式	総合評価方式 技術提案評価型 (基準額以上)	6月27日	7月30日	10月2日	工事規模:30億円以上50億円未満、 役務的保証(請負代金額の30%以上) 『公共工事実績』 一括審査方式 『週休2日制工事(現場非閉所型・交代制・港湾)』

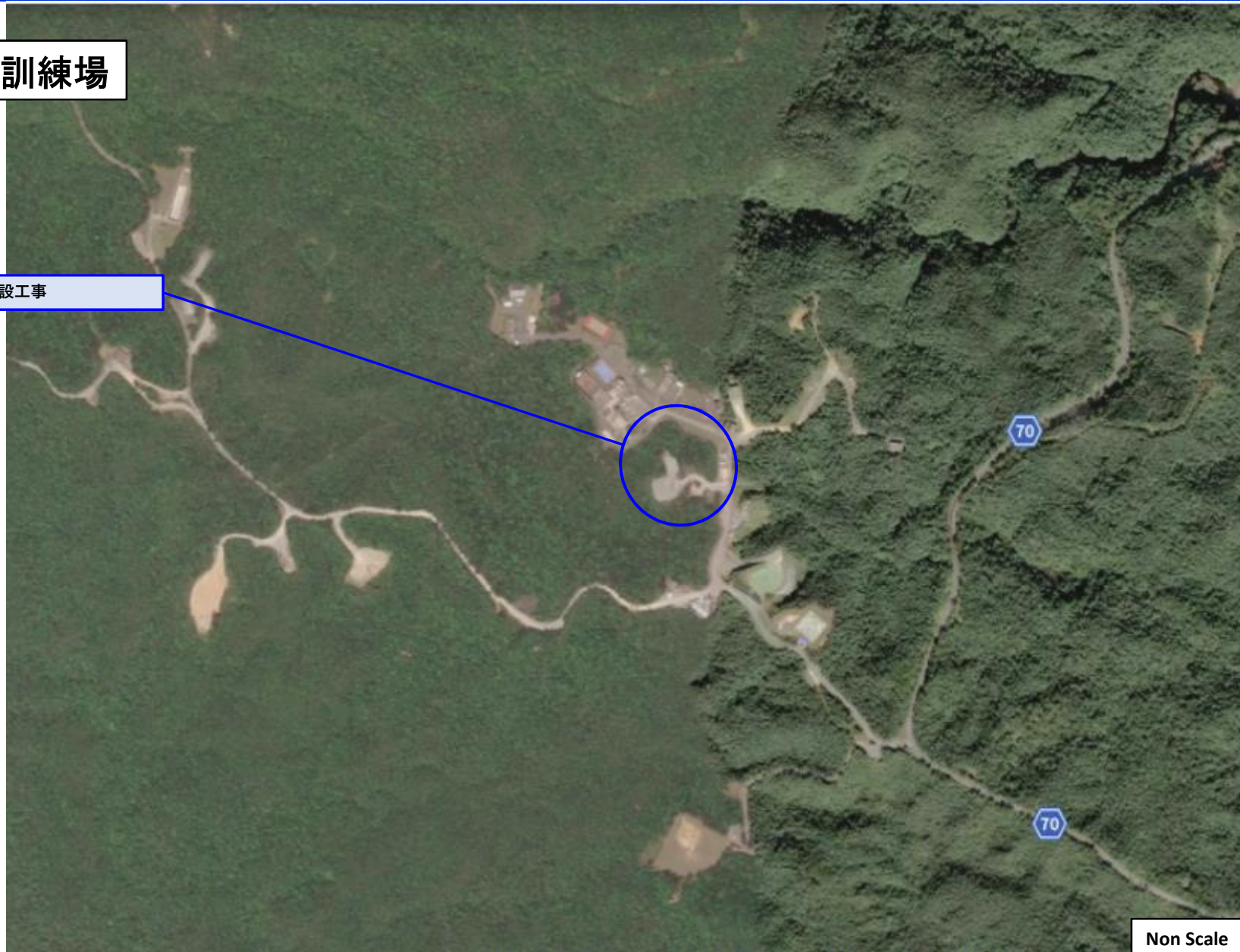
## 【造園工事】

工事件名	場所	期間	着手時期	種別	工事概要	入札方式	公告予定	確認申請書 受付期限	開札予定日	備考
シュワブ(R7)環境整備工事(その1)	キャンブ・シュワブ	15か月	令和8年6月	造園工事	植栽工事一式	総合評価方式 施工能力評価型 (地域評価型:近隣地域)	11月14日	11月26日	1月29日	工事規模:5千万円以上1億円未満 金銭的保証(請負代金額の10%以上) 『公共工事実績』 『週休2日制工事(現場非閉所型・交替制)』
シュワブ(R7)環境整備工事(その2)	キャンブ・シュワブ	23か月	令和7年10月	造園工事	植栽工事一式	総合評価方式 施工能力評価型 (地域評価型:近隣地域)	5月1日	5月21日	7月10日	工事規模:1億円以上3億円未満 金銭的保証(請負代金額の10%以上) 『公共工事実績』 『週休2日制工事(現場非閉所型・交替制)』

# ● (米軍施設) 令和7年度予算案の概要について

## 北部訓練場

隊舎新設工事



Non Scale

・施設の配置及び規模については、今後の調整により、変更される可能性がある。

©Mapbox ©OpenStreetMap ©Maxar Technologies ©LY Corporation Yahoo!地図ガイド

# ● 発注予定情報について

## 【管工事】

工事件名	場所	期間	着手時期	種別	工事概要	入札方式	公告予定	確認申請書 受付期限	開札予定日	備考
北部(7)隊舎新設機械その他工事	北部訓練場	30か月	R7年10月	管工事	隊舎(RC-2 約1,900㎡)新設に係る機械工事、電気及び通信工事一式	総合評価方式 技術提案評価型 (基準額以上)	4月25日	5月28日	7月25日	工事規模:8.1億円以上10億円未満、 役務的保証(請負代金額の30%以上) 『公共工事実績』 『週休2日制工事(現場閉鎖型)』

● (米軍施設) 令和7年度予算案の概要について (米軍施設の整備)



令和6年2月14日に合意したマスタープランの更新により、キャンプ・ハンセン内において新設される建物は、合計約80棟となる。

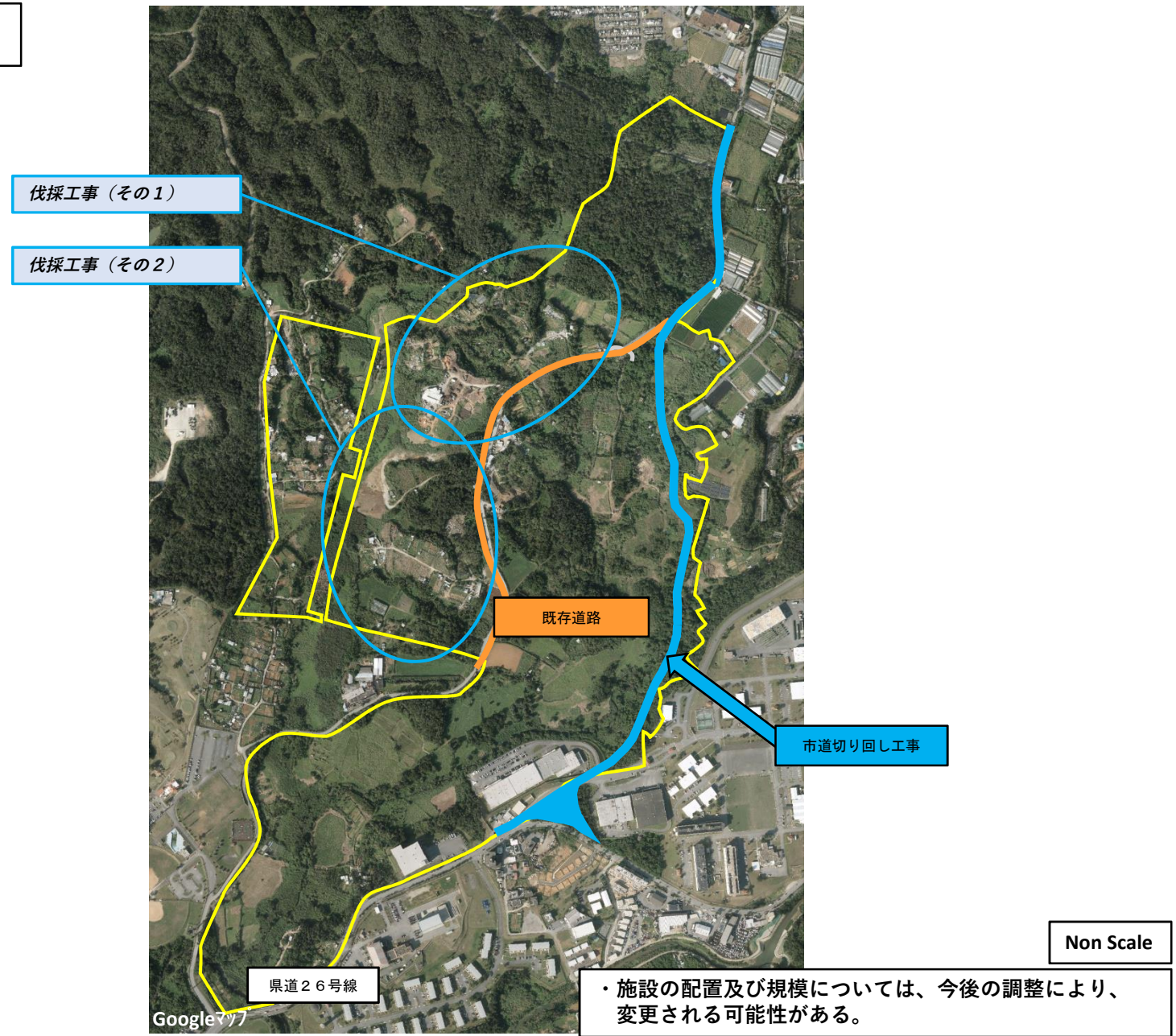
# ● 発注予定情報について

## 【土木一式工事】

工事件名	場所	期間	着手時期	種別	工事概要	入札方式	公告予定	確認申請書 受付期限	開札予定日	備考
ハンセン(R7)工場造成工事(その3)	キャンブ・ハンセン	24か月	令和8年4月	土木一式工事	造成工事一式	総合評価方式 施工能力評価型 (地域評価型: 近隣地域)	3/四半期	3/四半期	3/四半期	工事規模:5億円以上8.1億円未満、 金銭的保証(請負代金額の10%以上) 『国内実績』 『週休2日制工事(現場閉所型)』 一括審査方式
ハンセン(R7)工場造成工事(その4)	キャンブ・ハンセン	24か月	令和8年4月	土木一式工事	造成工事一式	総合評価方式 施工能力評価型 (地域評価型: 近隣地域)	3/四半期	3/四半期	3/四半期	工事規模:5億円以上8.1億円未満、 金銭的保証(請負代金額の10%以上) 『国内実績』 『週休2日制工事(現場閉所型)』 一括審査方式
ハンセン(R7)工場造成工事(その5)	キャンブ・ハンセン	24か月	令和8年4月	土木一式工事	造成工事一式	総合評価方式 施工能力評価型 (地域評価型: 近隣地域)	3/四半期	3/四半期	3/四半期	工事規模:5億円以上8.1億円未満、 金銭的保証(請負代金額の10%以上) 『国内実績』 『週休2日制工事(現場閉所型)』 一括審査方式

# ● (米軍施設) 令和7年度予算案の概要について

## 嘉手納弾薬庫地区



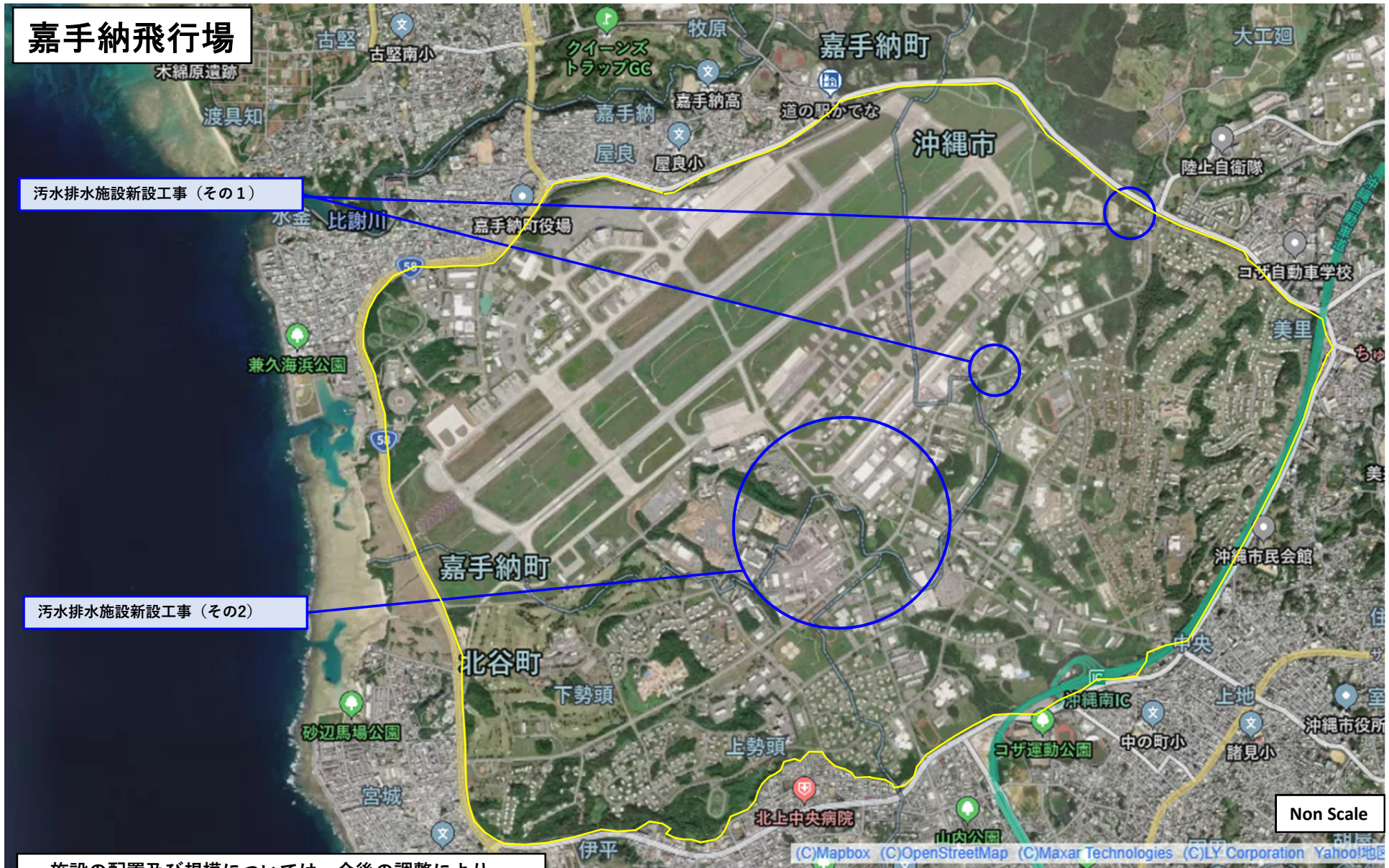
令和6年3月19日に合意したマスタープランの更新により、嘉手納弾薬庫知花地区区内において新設される建物は、合計約14棟となる。

# ● 発注予定情報について

## 【土木一式工事】

工事件名	場所	期間	着手時期	種別	工事概要	入札方式	公告予定	確認申請書 受付期限	開札予定日	備考
嘉手納知花地区(R7)伐採工事(その1)	嘉手納知花地区	25か月	令和8年3月	土木一式工事	伐木除根・粗造成工事一式	総合評価方式 施工能力評価型 (地域評価型: 近隣地域)	5月23日	6月4日	7月25日	工事規模:5億円以上8.1億円未満、 金銭的保証(請負代金額の10%以上) 「国内実績」 「週休2日制工事(現場閉所型)」 一括審査方式
嘉手納知花地区(R7)伐採工事(その2)	嘉手納知花地区	25か月	令和8年3月	土木一式工事	伐木除根・粗造成工事一式	総合評価方式 施工能力評価型 (地域評価型: 近隣地域)	5月23日	6月4日	7月25日	工事規模:5億円以上8.1億円未満、 金銭的保証(請負代金額の10%以上) 「国内実績」 「週休2日制工事(現場閉所型)」 一括審査方式
嘉手納知花地区(R7)道路整備等土木工事	嘉手納知花地区	24か月	令和8年4月	土木一式工事	道路新設に係る道路工事一式、造成工事一式、ユーティリティ工事一式	総合評価方式 技術提案評価型 (基準額以上)	3/四半期	3/四半期	4/四半期	工事規模:20億円以上30億円未満、 役務的保証(請負代金額の30%以上) 「国内実績」 「週休2日制工事(現場閉所型)」

# ● (米軍施設) 令和7年度予算案の概要について



・施設の配置及び規模については、今後の調整により、変更される可能性がある。

# 発注予定情報について

## 【建築一式工事】

工事件名	場所	期間	着手時期	種別	工事概要	入札方式	公告予定	確認申請書 受付期限	開札予定日	備考
普天間(7)格納庫改修建築工事	普天間飛行場	24か月	R8年4月	建築一式工事	格納庫(RC-2 約6,900㎡)改修に係る建築工事一式	総合評価方式 技術提案評価型 (基準額以上)	8月22日	9月24日	11月20日	工事規模:30億円以上40億未満、 役務的保証(請負代金額の30%以上) 「公共工事実績」 「週休2日制工事(現場閉所型)」
普天間(7)管理棟改修建築工事	普天間飛行場	17か月	R7年11月	建築一式工事	管理棟(RC-1 約1,300㎡)改修に係る建築工事一式	総合評価方式 施工能力評価型 (地域評価型: 近隣地域)	2/四半期	2/四半期	3/四半期	工事規模:3億円以上5億円未満、 金銭的保証(請負代金額の10%以上) 「公共工事実績」 「週休2日制工事(現場閉所型)」

## 【土木一式工事】

工事件名	場所	期間	着手時期	種別	工事概要	入札方式	公告予定	確認申請書 受付期限	開札予定日	備考
嘉手納(7)汚水排水施設新設土木工事(その1)	嘉手納飛行場	17か月	R7年11月	土木一式工事	ポンプ室内機器、推進等土木工事一式	総合評価方式 施工能力評価型 (地域評価型:県内)	5月23日	6月4日	7月24日	工事規模:5億円以上8.1億円未満、 金銭的保証(請負代金額の10%以上) 「公共工事実績」 「週休2日制工事(現場閉所型)」
嘉手納(7)汚水排水施設新設土木工事(その2)	嘉手納飛行場	17か月	R7年11月	土木一式工事	推進等土木工事一式	総合評価方式 施工能力評価型 (地域評価型:県内)	6月27日	7月9日	8月29日	工事規模:3億円以上5億円未満、 金銭的保証(請負代金額の10%以上) 「公共工事実績」 「週休2日制工事(現場閉所型)」

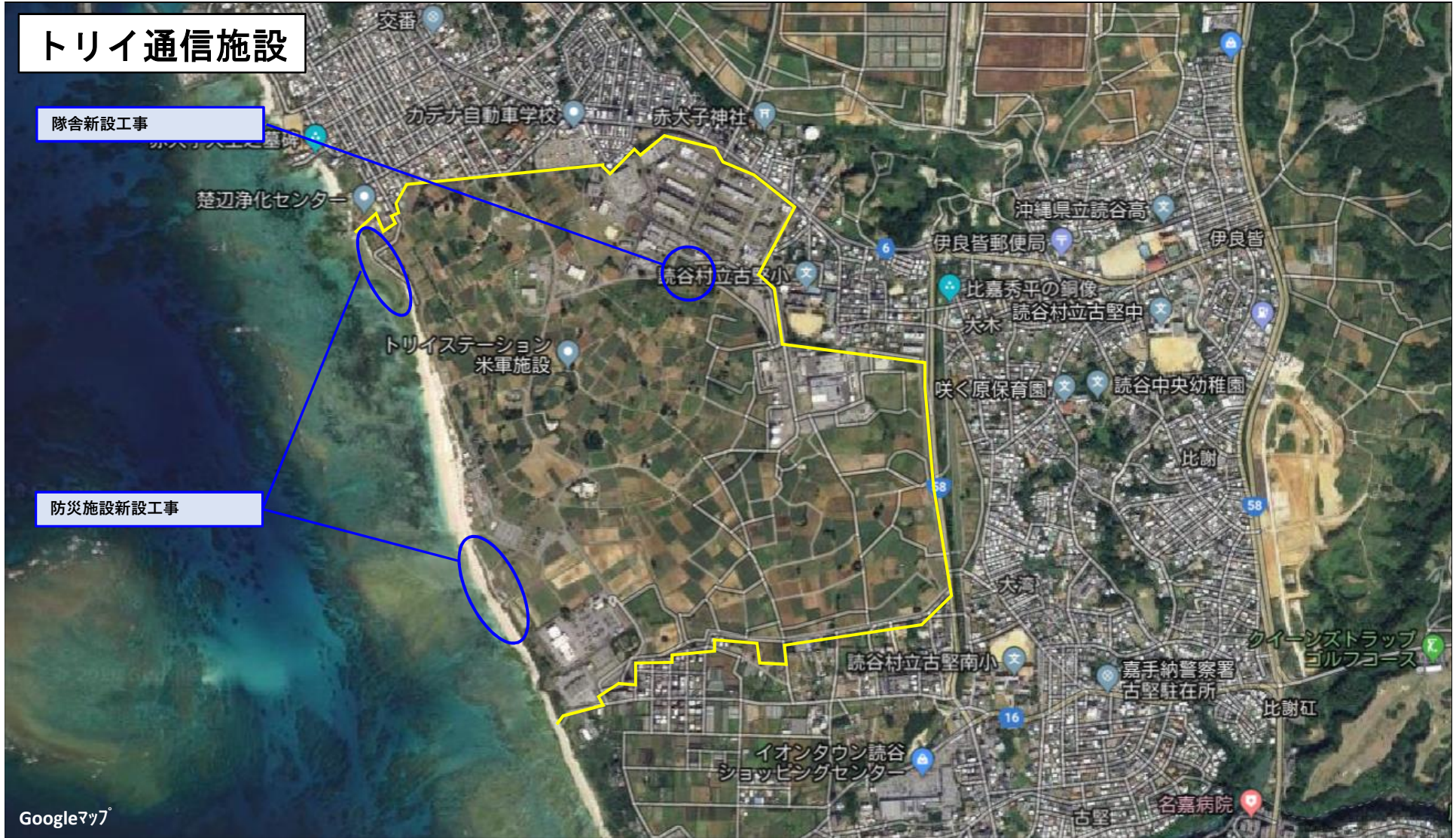
## 【電気工事及び電気通信工事】

工事件名	場所	期間	着手時期	種別	工事概要	入札方式	公告予定	確認申請書 受付期限	開札予定日	備考
普天間(7)格納庫改修電気その他工事	普天間飛行場	24か月	R8年4月	電気工事	格納庫(RC-2 約6,900㎡)改修に係る電気及び通信工事一式	総合評価方式 技術提案評価型 (基準額以上)	8月22日	9月24日	11月20日	工事規模:8.1億円以上10億円未満、 役務的保証(請負代金額の30%以上) 「公共工事実績」 「週休2日制工事(現場閉所型)」
普天間(7)管理棟改修電気その他工事	普天間飛行場	17か月	R7年11月	電気工事	管理棟(RC-1 約1,300㎡)改修に係る電気及び通信工事一式	総合評価方式 施工能力評価型 (地域評価型: 近隣地域)	2/四半期	2/四半期	3/四半期	工事規模:1億円以上3億円未満、 金銭的保証(請負代金額の10%以上) 「公共工事実績」 「週休2日制工事(現場閉所型)」

## 【管工事】

工事件名	場所	期間	着手時期	種別	工事概要	入札方式	公告予定	確認申請書 受付期限	開札予定日	備考
普天間(7)格納庫改修機械工事	普天間飛行場	24か月	R8年4月	管工事	格納庫(RC-2 約6,900㎡)改修に係る機械工事一式	総合評価方式 技術提案評価型 (基準額以上)	8月22日	9月24日	11月20日	工事規模:20億円以上50億未満、 役務的保証(請負代金額の30%以上) 「公共工事実績」 「週休2日制工事(現場閉所型)」
普天間(7)管理棟改修機械工事	普天間飛行場	17か月	R7年11月	管工事	管理棟(RC-1 約1,300㎡)改修に係る機械工事一式	総合評価方式 施工能力評価型 (地域評価型: 近隣地域)	2/四半期	2/四半期	3/四半期	工事規模:3億円以上5億円未満、 金銭的保証(請負代金額の10%以上) 「公共工事実績」 「週休2日制工事(現場閉所型)」

# ● (米軍施設) 令和7年度予算案の概要について



Non Scale

・施設の配置及び規模については、今後の調整により、変更される可能性がある。

# ● 発注予定情報について

## 【建築一式工事】

工事件名	場所	期間	着手時期	種別	工事概要	入札方式	公告予定	確認申請書 受付期限	開札予定日	備考
トリエ(R7)保安施設新設建築工事	トリエ通信施設	22か月	令和7年6月	建築一式工事	(RC造平屋建 約280㎡)新設等に係る建築工事一式	総合評価方式 施工能力評価型 (地域評価型:県内)	3月21日	4月2日	5月29日	工事規模:1億円以上3億円未満、金銭的保証(請負代金額の10%以上) 「国内実績」 「週休2日制工事(現場閉所型)」
トリエ(R7)ユーティリティ整備建築工事	トリエ通信施設	16か月	令和7年12月	建築一式工事	貯水槽ポンプ室(RC造平屋建 約300㎡)新設等に係る建築工事一式	総合評価方式 施工能力評価型 (地域評価型:県内)	8月8日	8月27日	10月16日	工事規模:1億円以上3億円未満、金銭的保証(請負代金額の10%以上) 「国内実績」 「週休2日制工事(現場閉所型)」

## 【土木一式工事】

工事件名	場所	期間	着手時期	種別	工事概要	入札方式	公告予定	確認申請書 受付期限	開札予定日	備考
トリエ(7)隊舎新設土木工事	トリエ通信施設	15か月	R8年1月	土木一式工事	隊舎(RC-3 約3,800㎡)新設に係る付帯土木工事一式	総合評価方式 施工能力評価型 (地域評価型:県内)	6月13日	6月25日	8月21日	工事規模:3億円以上5億円未満、金銭的保証(請負代金額の10%以上) 「国内実績」 「週休2日制工事(現場閉所型)」
トリエ(7)防災施設整備土木工事	トリエ通信施設	17か月	R7年11月	土木一式工事	護岸新設に係る土木工事一式	総合評価方式 施工能力評価型 (地域評価型:県内)	6月13日	6月25日	8月21日	工事規模:1億円以上3億円未満、金銭的保証(請負代金額の10%以上) 「公共工事実績」 「週休2日制工事(現場閉所型)」

# ● (米軍施設) 令和7年度予算案の概要について

## キャンプ・瑞慶覧



令和6年2月14日に合意したマスタープランの更新により、キャンプ・瑞慶覧内において新設される建物(家族住宅を除く)は、合計約60棟となる。

# ● 発注予定情報について

## 【建築一式工事】

工事件名	場所	期間	着手時期	種別	工事概要	入札方式	公告予定	確認申請書 受付期限	開札予定日	備考
瑞慶覧(R7)既設建物解体工事(その 1)	キャンブ・瑞慶覧	6か月	令和7年10月	建築一式工事	既設建物解体工事一式	総合評価方式 施工能力評価型 (地域評価型: 近隣地域)	5月16日	5月28日	7月18日	工事規模:3千万円未満、金銭的保証 (請負代金額の10%以上) 『国内実績』 『週休2日制工事(現場閉所型)』

● (米軍施設) 令和7年度予算案の概要について



# ● 発注予定情報について

## 【建築一式工事】

工事件名	場所	期間	着手時期	種別	工事概要	入札方式	公告予定	確認申請書 受付期限	開札予定日	備考
牧補(R7)既設建物解体工事	牧港補給地区	12か月	令和8年4月	建築一式工事	既設建物解体工事一式	総合評価方式 施工能力評価型 (地域評価型: 近隣地域)	9月12日	9月24日	11月13日	工事規模:1億円以上3億円未満、金銭的保証(請負代金額の10%以上) 「国内実績」 「週休2日制工事(現場閉所型)」

# ● 令和7年度予算案の概要について



・施設の配置及び規模については、今後の調整により、変更される可能性がある。

# 発注予定情報について

## 【建築一式工事】

工事件名	場所	期間	着手時期	種別	工事概要	入札方式	公告予定	確認申請書 受付期限	開札予定日	備考
普天間(7)格納庫改修建築工事	普天間飛行場	24か月	R8年4月	建築一式工事	格納庫(RC-2 約6,900㎡)改修に係る建築工事一式	総合評価方式 技術提案評価型 (基準額以上)	8月22日	9月24日	11月20日	工事規模:30億円以上40億未満、 役務的保証(請負代金額の30%以上) 「公共工事実績」 「週休2日制工事(現場閉所型)」
普天間(7)管理棟改修建築工事	普天間飛行場	17か月	R7年11月	建築一式工事	管理棟(RC-1 約1,300㎡)改修に係る建築工事一式	総合評価方式 施工能力評価型 (地域評価型: 近隣地域)	2/四半期	2/四半期	3/四半期	工事規模:3億円以上5億円未満、 金銭的保証(請負代金額の10%以上) 「公共工事実績」 「週休2日制工事(現場閉所型)」

## 【土木一式工事】

工事件名	場所	期間	着手時期	種別	工事概要	入札方式	公告予定	確認申請書 受付期限	開札予定日	備考
普天間(7)格納庫改修土木工事	普天間飛行場	24か月	R8年4月	土木一式工事	格納庫(RC-2 約6,900㎡)改修に係る付帯土木工事	総合評価方式 施工能力評価型 (地域評価型: 近隣地域)	8月22日	9月3日	10月23日	工事規模:1億円以上3億円未満、 金銭的保証(請負代金額の10%以上) 「公共工事実績」 「週休2日制工事(現場閉所型)」
普天間(7)管理棟改修土木工事	普天間飛行場	17か月	R7年11月	土木一式工事	管理棟(RC-1 約1,300㎡)改修に係る付帯土木工事	総合評価方式 施工能力評価型 (地域評価型: 近隣地域)	2/四半期	2/四半期	3/四半期	工事規模:3千万円以上1億円未満、 金銭的保証(請負代金額の10%以上) 「公共工事実績」 「週休2日制工事(現場閉所型)」

## 【電気工事及び電気通信工事】

工事件名	場所	期間	着手時期	種別	工事概要	入札方式	公告予定	確認申請書 受付期限	開札予定日	備考
普天間(7)格納庫改修電気その他工事	普天間飛行場	24か月	R8年4月	電気工事	格納庫(RC-2 約6,900㎡)改修に係る電気及び通信工事一式	総合評価方式 技術提案評価型 (基準額以上)	8月22日	9月24日	11月20日	工事規模:8.1億円以上10億円未満、 役務的保証(請負代金額の30%以上) 「公共工事実績」 「週休2日制工事(現場閉所型)」
普天間(7)管理棟改修電気その他工事	普天間飛行場	17か月	R7年11月	電気工事	管理棟(RC-1 約1,300㎡)改修に係る電気及び通信工事一式	総合評価方式 施工能力評価型 (地域評価型: 近隣地域)	2/四半期	2/四半期	3/四半期	工事規模:1億円以上3億円未満、 金銭的保証(請負代金額の10%以上) 「公共工事実績」 「週休2日制工事(現場閉所型)」

## 【管工事】

工事件名	場所	期間	着手時期	種別	工事概要	入札方式	公告予定	確認申請書 受付期限	開札予定日	備考
普天間(7)格納庫改修機械工事	普天間飛行場	24か月	R8年4月	管工事	格納庫(RC-2 約6,900㎡)改修に係る機械工事一式	総合評価方式 技術提案評価型 (基準額以上)	8月22日	9月24日	11月20日	工事規模:20億円以上50億未満、 役務的保証(請負代金額の30%以上) 「公共工事実績」 「週休2日制工事(現場閉所型)」
普天間(7)管理棟改修機械工事	普天間飛行場	17か月	R7年11月	管工事	管理棟(RC-1 約1,300㎡)改修に係る機械工事一式	総合評価方式 施工能力評価型 (地域評価型: 近隣地域)	2/四半期	2/四半期	3/四半期	工事規模:3億円以上5億円未満、 金銭的保証(請負代金額の10%以上) 「公共工事実績」 「週休2日制工事(現場閉所型)」



# ● 発注予定情報について

## 【しゅんせつ工事】

工事件名	場所	期間	着手時期	種別	工事概要	入札方式	公告予定	確認申請書 受付期限	開札予定日	備考
那覇港湾(7)浚渫工事	那覇港湾施設	11か月	R7年10月	土木一式工事	那覇港湾浚渫に係る土木工事	一般競争(基準額以上) 技術提案評価型 施工体制確認型	3月7日	4月9日	6月19日	工事規模:10億円以上20億円未満、 役務的保証(請負代金額の30%以上) 『公共工事実績』 週休2日制工事(現場閉所型)