



ドラム缶番号: 21
 撮影日: 平成26年1月30日
 エ 種: ドラム缶の状況
 表記等: なし



ドラム缶番号: 21
 撮影日: 平成26年1月30日
 エ 種: ドラム缶内部の状況



ドラム缶番号: 21
 撮影日: 平成26年1月30日
 エ 種: ドラム缶付着物の採取状況



ドラム缶番号: 22
 撮影日: 平成26年1月30日
 エ 種: ドラム缶の状況
 表記等: なし



ドラム缶番号: 22
 撮影日: 平成26年1月30日
 エ 種: ドラム缶内部の状況



ドラム缶番号: 22
 撮影日: 平成26年1月30日
 エ 種: ドラム缶付着物の採取状況



ドラム缶番号: 23
 撮影日: 平成26年1月31日
 エ 種: ドラム缶の状況
 表記等: あり



ドラム缶番号: 23
 撮影日: 平成26年1月31日
 エ 種: ドラム缶内部の状況



ドラム缶番号: 23
 撮影日: 平成26年1月31日
 エ 種: ドラム缶付着物の採取状況



ドラム缶番号: 23
 撮影日: 平成26年1月31日
 工 種: No23ドラム缶表記記録
 表記等: ドラム缶上方に
 白塗装に黒字
 以下の表記有

135




ドラム缶番号: 23
 撮影日: 平成26年1月31日
 工 種: No23ドラム缶表記記録
 表記等: ドラム缶下方に
 以下の表記有

GAL????S
 DOW???EMICAL
 ?????D,MH???



ドラム缶番号: 23
 撮影日: 平成26年1月31日
 工 種: No23ドラム缶表記記録
 表記等: ドラム缶上方に
 黒いひし形内に白文字
 以下の表記有

DOW

	<p>ドラム缶番号: <u>23</u></p> <p>撮影日: 平成26年1月31日</p> <p>工 種: No23ドラム缶表記記録</p> <p>表記等: ドラム缶上面の小蓋に 黒いひし形内に白文字 以下の表記有</p> <p>DOW</p>
<p>余白</p>	<p>ドラム缶番号: _____</p> <p>撮影日: _____</p> <p>工 種: _____</p> <p>表記等: _____</p>
<p>余白</p>	<p>ドラム缶番号: _____</p> <p>撮影日: _____</p> <p>工 種: _____</p> <p>表記等: _____</p>



ドラム缶番号: 24
 撮影日: 平成26年1月31日
 エ 種: ドラム缶の状況
 表記等: あり



ドラム缶番号: 24
 撮影日: 平成26年1月31日
 エ 種: ドラム缶内部の状況



ドラム缶番号: 24
 撮影日: 平成26年1月31日
 エ 種: ドラム缶付着物の採取状況



ドラム缶番号: 24
撮影日: 平成26年1月31日
工 種: No24ドラム缶表記記録
表記等: 黒いひし形内に白文字
以下の表記有

D??



ドラム缶番号: 24
撮影日: 平成26年1月31日
工 種: No24ドラム缶表記記録
表記等: 白文字
以下の表記有

判読不能

余白

ドラム缶番号: _____
撮影日: _____
工 種: _____



ドラム缶番号: 25
 撮影日: 平成26年1月31日
 エ 種: ドラム缶の状況
 表記等: あり



ドラム缶番号: 25
 撮影日: 平成26年1月31日
 エ 種: ドラム缶内部の状況



ドラム缶番号: 25
 撮影日: 平成26年1月31日
 エ 種: ドラム缶付着物の採取状況



ドラム缶番号: 25
 撮影日: 平成26年1月31日
 工 種: No25ドラム缶表記記録
 表記等: ドラム缶側面上部に
 黒いひし形内に白文字
 以下の表記有

DOW



ドラム缶番号: 25
 撮影日: 平成26年1月31日
 工 種: No25ドラム缶表記記録
 表記等: ドラム缶側面上部付近に
 赤塗装に白文字
 以下の表記有

10390 01
 10??3E



ドラム缶番号: 25
 撮影日: 平成26年1月31日
 工 種: No25ドラム缶表記記録
 表記等: ドラム缶側面下部に
 白文字
 以下の表記有

?OW
 ?OL



ドラム缶番号: 26
 撮影日: 平成26年1月31日
 エ 種: ドラム缶の状況
 表記等: あり



ドラム缶番号: 26
 撮影日: 平成26年1月31日
 エ 種: ドラム缶付着物の採取状況

余白

ドラム缶番号: _____
 撮影日: _____
 エ 種: _____



ドラム缶番号: 26
 撮影日: 平成26年1月31日
 工 種: No26ドラム缶表記記録
 表記等: ドラム缶側面上部に
 黒いひし形内に白文字
 以下の表記有

DOW



ドラム缶番号: 26
 撮影日: 平成26年1月31日
 工 種: No26ドラム缶表記記録
 表記等: ドラム缶側面下部に
 白文字
 以下の表記有

GALLONS



ドラム缶番号: 26
 撮影日: 平成26年1月31日
 工 種: No26ドラム缶表記記録
 表記等: ドラム缶側面下部に
 白文字
 以下の表記有

???RO??



ドラム缶番号: 27
 撮影日: 平成26年1月31日
 エ 種: ドラム缶の状況
 表記等: あり



ドラム缶番号: 27
 撮影日: 平成26年1月31日
 エ 種: ドラム缶内部の状況

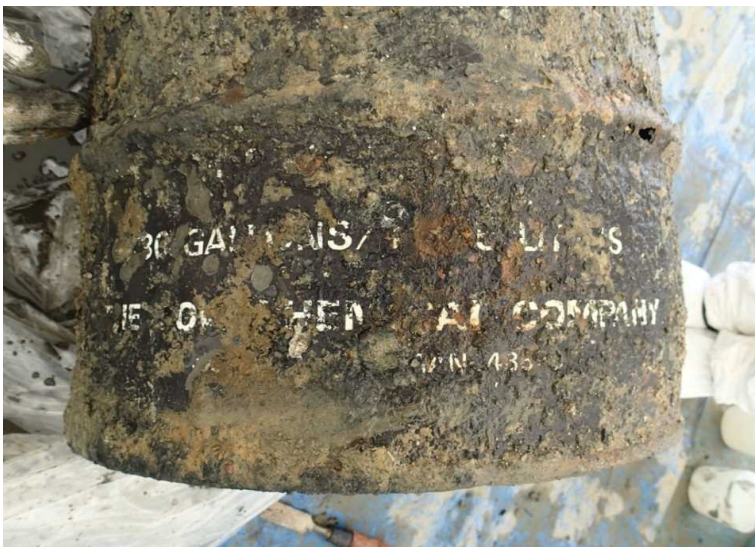


ドラム缶番号: 27
 撮影日: 平成26年1月31日
 エ 種: ドラム缶付着物の採取状況



ドラム缶番号: 27
 撮影日: 平成26年1月31日
 工 種: No27ドラム缶表記記録
 表記等: ドラム缶側面上部に
 ひし形内に白文字
 以下の表記有

DOW



ドラム缶番号: 27
 撮影日: 平成26年1月31日
 工 種: No27ドラム缶表記記録
 表記等: ドラム缶側面下部に
 白文字
 以下の表記有

30 GAL???NS/???5???S
 HEM?A? COMPANY
 ??N 43??

余白

ドラム缶番号: _____
 撮影日: _____
 工 種: _____



ドラム缶番号: 28
 撮影日: 平成26年1月31日
 エ 種: ドラム缶の状況
 表記等: あり



ドラム缶番号: 28
 撮影日: 平成26年1月31日
 エ 種: ドラム缶内部の状況



ドラム缶番号: 28
 撮影日: 平成26年1月31日
 エ 種: ドラム缶付着物の採取状況



ドラム缶番号: 28
 撮影日: 平成26年1月31日
 エ 種: No28ドラム缶表記記録
 表記等: ドラム缶上部の小蓋に
 黒いひし形内に白文字
 以下の表記有

DOW



ドラム缶番号: 28
 撮影日: 平成26年1月31日
 エ 種: No28ドラム缶表記記録
 表記等: ドラム缶側面に
 白文字
 以下の表記有

10390 01

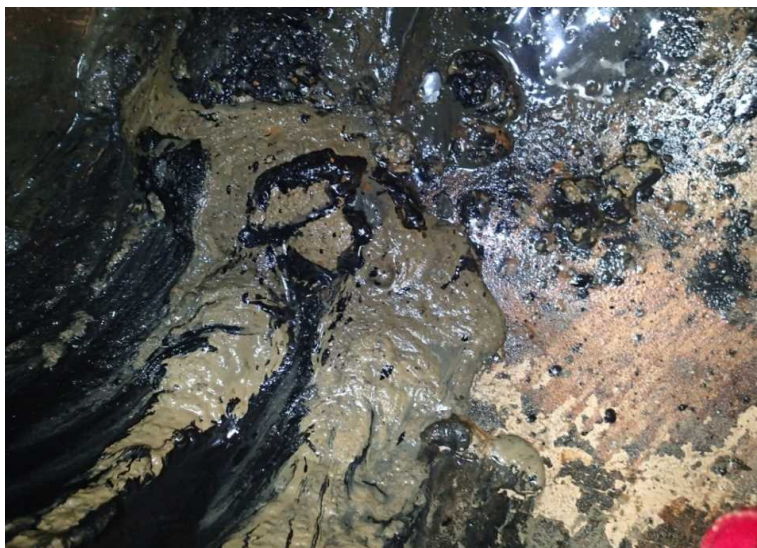


ドラム缶番号: 28
 撮影日: 平成26年1月31日
 エ 種: No28ドラム缶表記記録
 表記等: ドラム缶側面上部に
 黒いひし形内に白文字
 以下の表記有

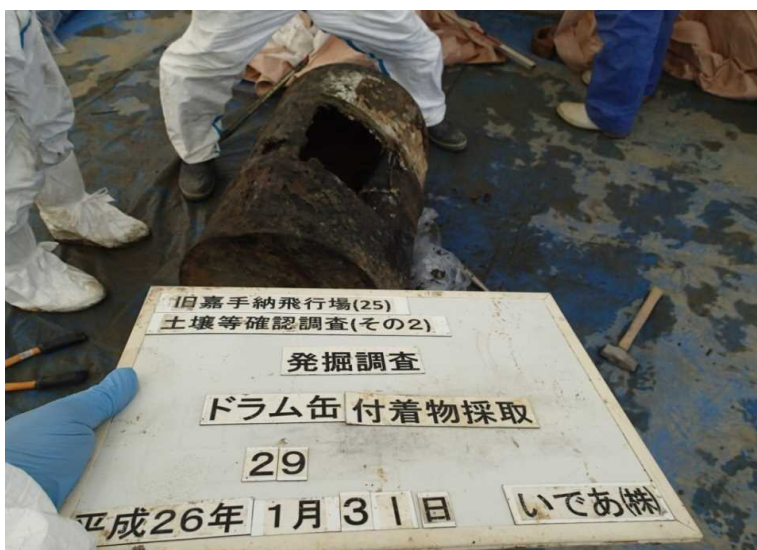
??W



ドラム缶番号: 29
 撮影日: 平成26年1月31日
 エ 種: ドラム缶の状況
 表記等: あり



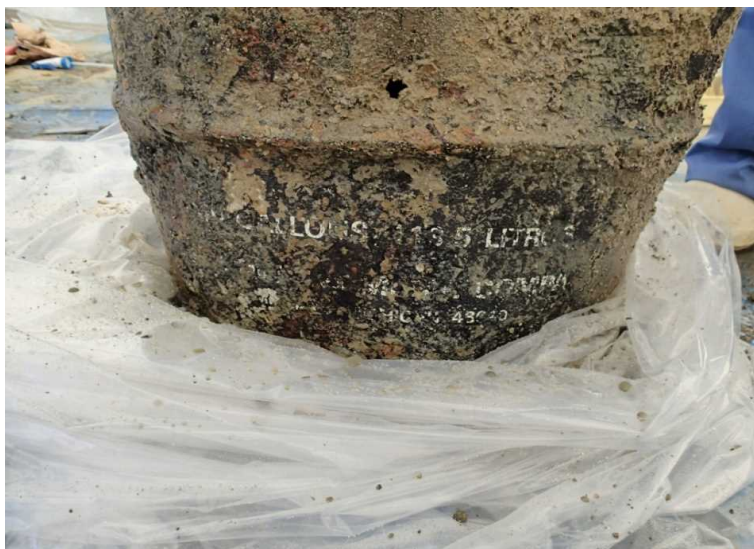
ドラム缶番号: 29
 撮影日: 平成26年1月31日
 エ 種: ドラム缶内部の状況



ドラム缶番号: 29
 撮影日: 平成26年1月31日
 エ 種: ドラム缶付着物の採取状況



ドラム缶番号: 29
 撮影日: 平成26年1月31日
 エ 種: No29ドラム缶表記記録
 表記等: ドラム缶側面上部に
 白塗装



ドラム缶番号: 29
 撮影日: 平成26年1月31日
 エ 種: No29ドラム缶表記記録
 ドラム缶側面下部に
 白文字
 以下の表記有

 ??CALLO'S ?135 LFFR??
 ???? COM??
 ?C?? 48?40

余白

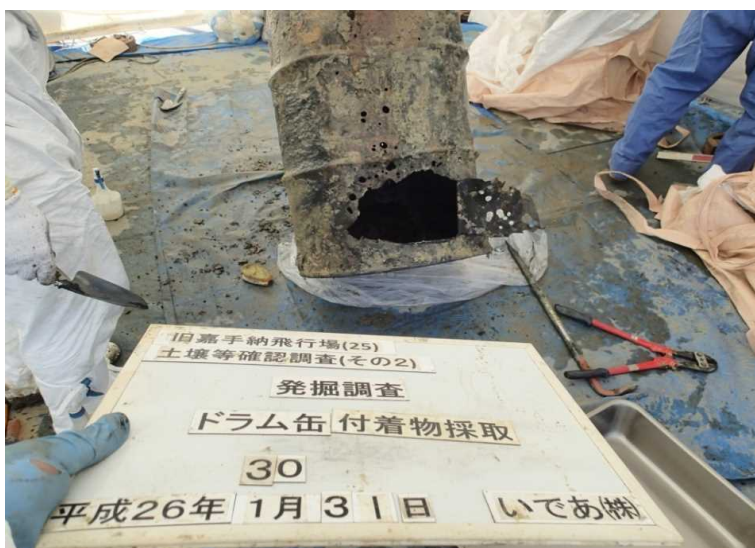
ドラム缶番号: _____
 撮影日: _____
 エ 種: _____



ドラム缶番号: 30
 撮影日: 平成26年1月31日
 エ 種: ドラム缶の状況
 表記等: なし



ドラム缶番号: 30
 撮影日: 平成26年1月31日
 エ 種: ドラム缶内部の状況



ドラム缶番号: 30
 撮影日: 平成26年1月31日
 エ 種: ドラム缶付着物の採取状況



ドラム缶番号: 31
 撮影日: 平成26年1月31日
 エ 種: ドラム缶の状況
 表記等: あり



ドラム缶番号: 31
 撮影日: 平成26年1月31日
 エ 種: ドラム缶内部の状況



ドラム缶番号: 31
 撮影日: 平成26年1月31日
 エ 種: ドラム缶付着物の採取状況



ドラム缶番号: 31
 撮影日: 平成26年1月31日
 エ 種: No31ドラム缶表記記録
 表記等: ドラム缶側面上部に
 黒いひし形内に白文字
 以下の表記有

DOW



ドラム缶番号: 31
 撮影日: 平成26年1月31日
 エ 種: No31ドラム缶表記記録
 表記等: ドラム缶側面下部に
 白文字
 以下の表記有

????/13.5 LITRO?
 THE ?????CAL COM??NY
 ?????N ?8?40



ドラム缶番号: 31
 撮影日: 平成26年1月31日
 エ 種: No31ドラム缶表記記録
 表記等: ドラム缶中央部に
 白数字
 以下の表記有

10390



ドラム缶番号: 32
 撮影日: 平成26年1月31日
 エ 種: ドラム缶の状況
 表記等: あり



ドラム缶番号: 32
 撮影日: 平成26年1月31日
 エ 種: ドラム缶内部の状況



ドラム缶番号: 32
 撮影日: 平成26年1月31日
 エ 種: ドラム缶付着物の採取状況



ドラム缶番号: 32
撮影日: 平成26年1月31日
工 種: No32ドラム缶表記記録
表記等: ドラム缶側面下部に
白文字
以下の表記有

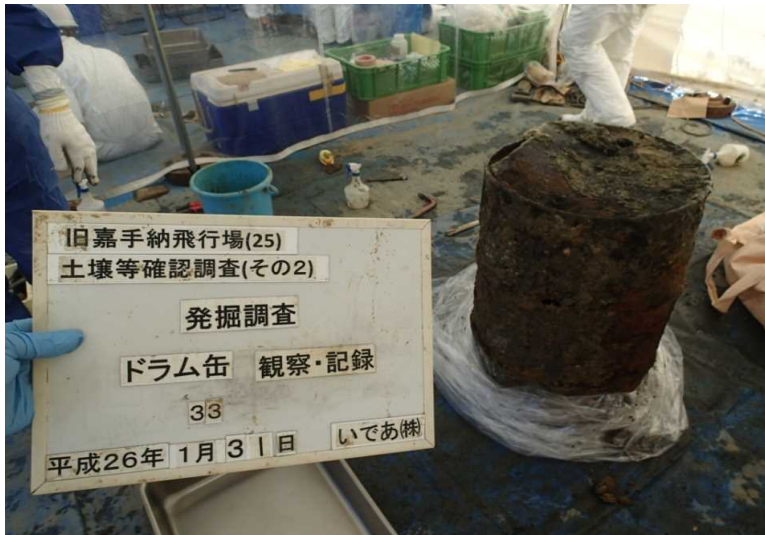
???113.5 LITROS
???CAL COMPANY
???48640

余白

ドラム缶番号: _____
撮影日: _____
工 種: _____
表記等: _____

余白

ドラム缶番号: _____
撮影日: _____
工 種: _____
表記等: _____



ドラム缶番号: 33
 撮影日: 平成26年1月31日
 エ 種: ドラム缶の状況
 表記等: あり



ドラム缶番号: 33
 撮影日: 平成26年1月31日
 エ 種: ドラム缶内部の状況



ドラム缶番号: 33
 撮影日: 平成26年1月31日
 エ 種: ドラム缶付着物の採取状況



ドラム缶番号: 33
 撮影日: 平成26年1月31日
 エ 種: No33ドラム缶表記記録
 表記等: ドラム缶側面上部に
 黒いひし形内に白文字
 以下の表記有

DOW



ドラム缶番号: 33
 撮影日: 平成26年1月31日
 エ 種: No33ドラム缶表記記録
 表記等: ドラム缶側面中部に
 白文字
 以下の表記有

10??0??
 ?C?



ドラム缶番号: 33
 撮影日: 平成26年1月31日
 エ 種: No33ドラム缶表記記録
 表記等: ドラム缶側面下部に
 白文字
 以下の表記有

3??A??O?S/113.5??ROS
 ???W C??MI??
 ??DLAND,M??



ドラム缶番号: 34
 撮影日: 平成26年1月31日
 エ 種: ドラム缶の状況
 表記等: あり



ドラム缶番号: 34
 撮影日: 平成26年1月31日
 エ 種: ドラム缶内部の状況



ドラム缶番号: 34
 撮影日: 平成26年1月31日
 エ 種: ドラム缶付着物の採取状況



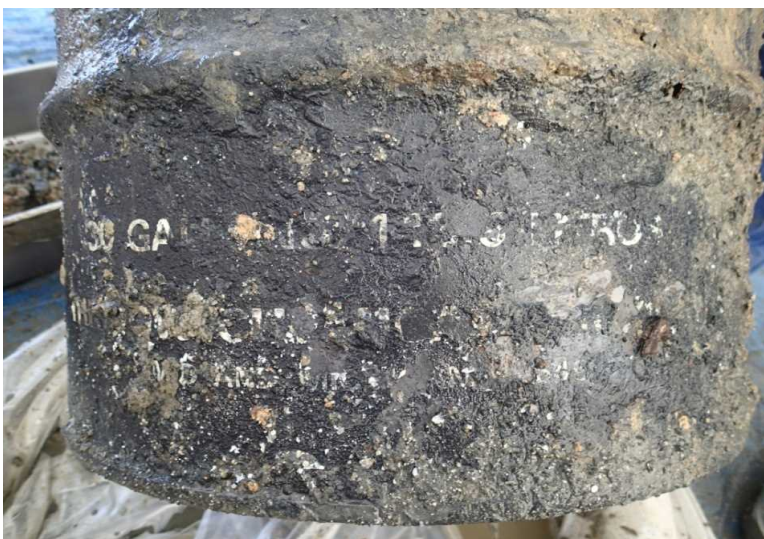
ドラム缶番号: 34
 撮影日: 平成26年1月31日
 エ 種: No34ドラム缶表記記録
 表記等: ドラム缶側面上部に
 白塗装に黒数字
 以下の表記有

35



ドラム缶番号: 34
 撮影日: 平成26年1月31日
 エ 種: No34ドラム缶表記記録
 表記等: ドラム缶側面下部に
 白文字
 以下の表記有

30 GA????????O?
 TH? ?????



ドラム缶番号: 34
 撮影日: 平成26年1月31日
 エ 種: No34ドラム缶表記記録
 表記等: ドラム缶側面下部に
 白文字
 以下の表記有

30 GA????????O?
 TH? ?????



ドラム缶番号: 35
 撮影日: 平成26年2月1日
 エ 種: ドラム缶の状況
 表記等: あり



ドラム缶番号: 35
 撮影日: 平成26年2月1日
 エ 種: ドラム缶内部の状況



ドラム缶番号: 35
 撮影日: 平成26年2月1日
 エ 種: ドラム缶付着物の採取状況



ドラム缶番号: 35
 撮影日: 平成26年2月1日
 エ 種: No35ドラム缶表記記録
 表記等: ドラム缶側面上部に
 黒いひし形内に白文字
 以下の表記有

文字判読不能



ドラム缶番号: 35
 撮影日: 平成26年2月1日
 エ 種: No35ドラム缶表記記録
 表記等: ドラム缶側面下部に
 白文字
 以下の表記有

30 GALLONS ????
 THE DOW CHEMICAL
 MIDLAND, MICHIGAN

余白

ドラム缶番号: _____
 撮影日: _____
 エ 種: _____
 表記等: _____



ドラム缶番号: 36
 撮影日: 平成26年2月1日
 エ 種: ドラム缶の状況
 表記等: なし



ドラム缶番号: 36
 撮影日: 平成26年2月1日
 エ 種: ドラム缶内部の状況



ドラム缶番号: 36
 撮影日: 平成26年2月1日
 エ 種: ドラム缶付着物の採取状況



ドラム缶番号: 36
 撮影日: 平成26年2月1日
 エ 種: No36ドラム缶表記記録
 表記等: 赤い塗装の上に白い塗装?
 判読できる文字はなし



ドラム缶番号: 36
 撮影日: 平成26年2月1日
 エ 種: No36ドラム缶表記記録
 表記等: 赤い塗装の上に白い塗装?
 判読できる文字はなし



ドラム缶番号: 36
 撮影日:
 エ 種: No36ドラム缶表記記録
 表記等: 赤い塗装の上に白い塗装?
 判読できる文字はなし



ドラム缶番号: 37
 撮影日: 平成26年2月1日
 エ 種: ドラム缶の状況
 表記等: あり



ドラム缶番号: 37
 撮影日: 平成26年2月1日
 エ 種: ドラム缶付着物の採取状況



ドラム缶番号: 37
 撮影日: 平成26年2月1日
 エ 種: No37ドラム缶表記記録
 表記等: ドラム缶側面上部に
 黒いひし形内に白文字
 以下の表記有

?OW



ドラム缶番号: 38
撮影日: 平成26年2月1日
エ 種: ドラム缶の状況
表記等: あり



ドラム缶番号: 38
撮影日: 平成26年2月1日
エ 種: ドラム缶内部の状況



ドラム缶番号: 38
撮影日: 平成26年2月1日
エ 種: ドラム缶付着物の採取状況



ドラム缶番号: 38
 撮影日: 平成26年2月1日
 エ 種: No38ドラム缶表記記録
 表記等: ドラム缶上部の小蓋に
 黒いひし形内に白文字
 以下の表記有

DOW



ドラム缶番号: 38
 撮影日: 平成26年2月1日
 エ 種: No38ドラム缶表記記録
 表記等: ドラム缶側面上部に
 黒いひし形内に白文字
 以下の表記有

DOW

余白

ドラム缶番号: _____
 撮影日: _____
 エ 種: _____
 表記等: _____



ドラム缶番号: 39
撮影日: 平成26年2月1日
エ 種: ドラム缶の状況
表記等: なし



ドラム缶番号: 39
撮影日: 平成26年2月1日
エ 種: ドラム缶内部の状況



ドラム缶番号: 39
撮影日: 平成26年2月1日
エ 種: ドラム缶付着物の採取状況



ドラム缶番号: 40
 撮影日: 平成26年2月1日
 エ 種: ドラム缶の状況
 表記等: なし



ドラム缶番号: 40
 撮影日: 平成26年2月1日
 エ 種: ドラム缶内部の状況



ドラム缶番号: 40
 撮影日: 平成26年2月1日
 エ 種: ドラム缶付着物の採取状況