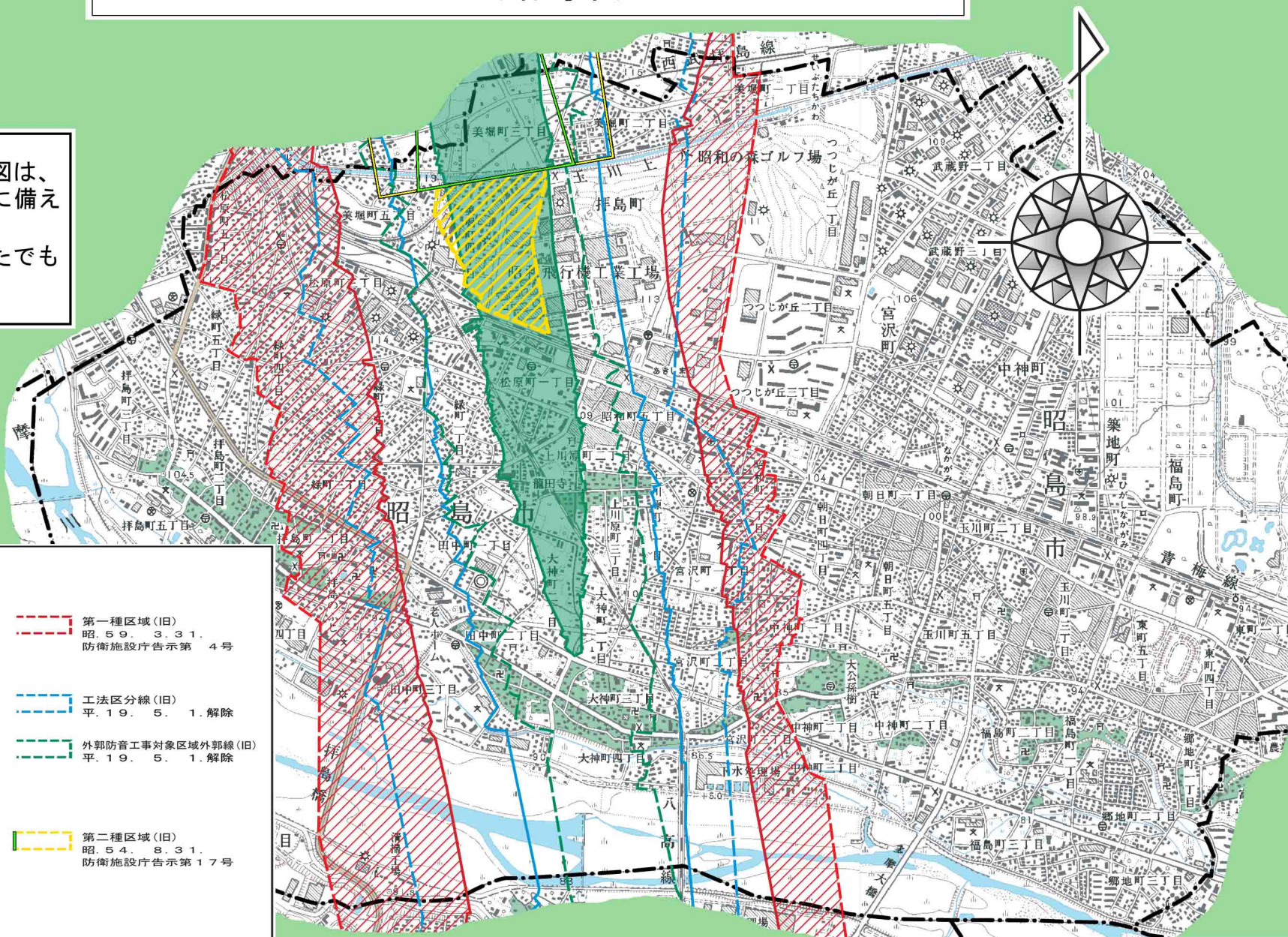


横田飛行場における住宅防音工事・移転対象区域図 (昭島市)

より詳細な対象区域図は、
横田防衛施設事務所に備え
付けています。
この区域図は、どなたでも
ご覧いただけます。



凡例

- | | | | |
|--|--|--|---|
| | 第一種区域(新)
平. 17. 10. 20.
防衛施設庁告示第 9号 | | 第一種区域(旧)
昭. 59. 3. 31.
防衛施設庁告示第 4号 |
| | 第一種区域解除区域
平. 19. 5. 1. 解除 | | 工法区分線(旧)
平. 19. 5. 1. 解除 |
| | 工法区分線(新)
平. 17. 10. 20. | | 外郭防音工事対象区域外郭線(新)
平. 17. 10. 20. |
| | 告示後住宅防音工事対象区域
平. 17. 10. 20. | | 外郭防音工事対象区域外郭線(旧)
平. 19. 5. 1. 解除 |
| | 第二種区域解除区域
平. 19. 5. 1. 解除 | | 第二種区域(旧)
昭. 54. 8. 31.
防衛施設庁告示第 17号 |
| | 第二種区域(みなし)
昭. 42. 3. 31.
防衛施設庁告示第 5号 | | |
| | 第三種区域(みなし)
昭. 42. 3. 31.
防衛施設庁告示第 5号
昭. 44. 4. 15.
防衛施設庁告示第 6号 | | |

