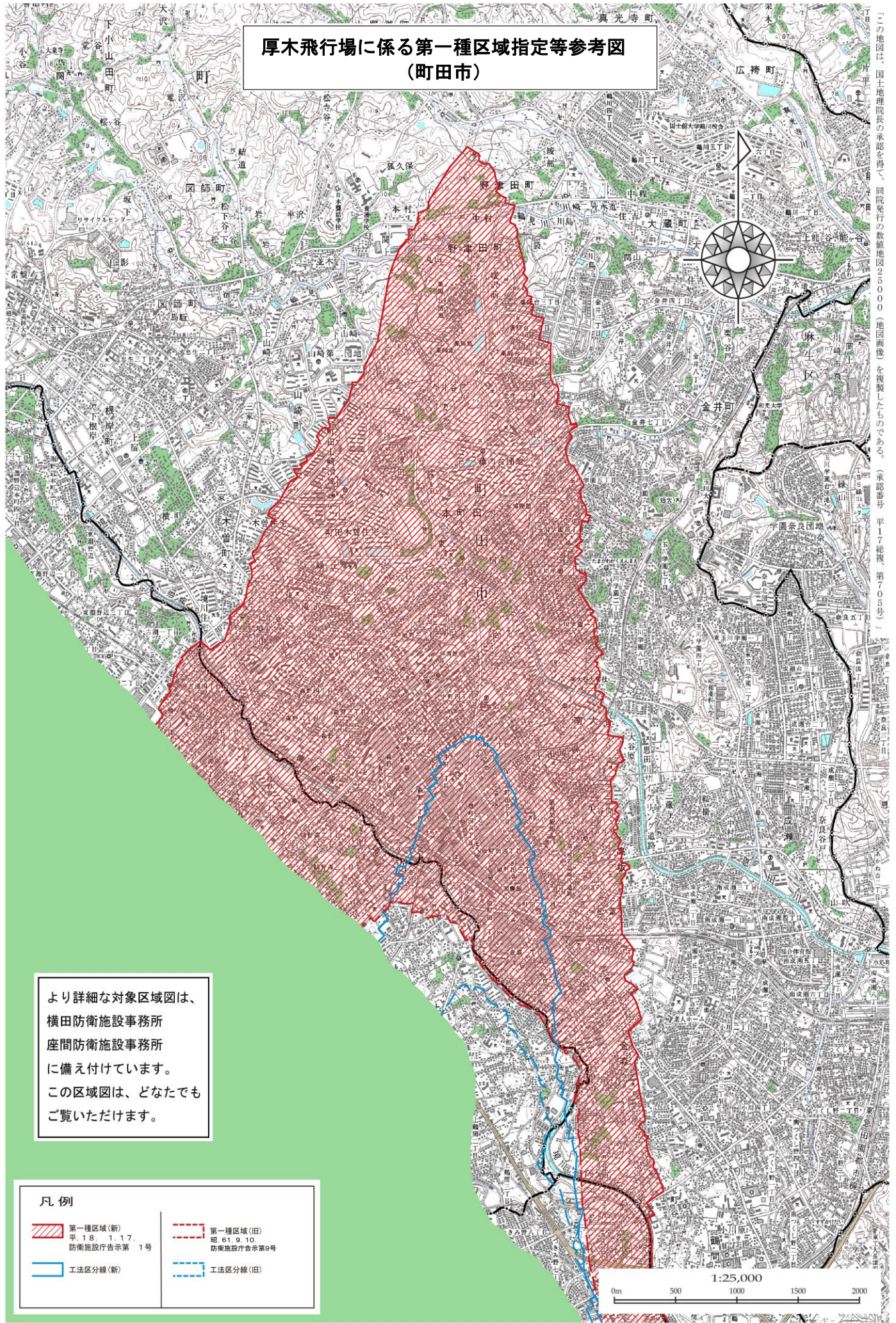

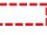




厚木飛行場に係る第一種区域指定等参考図 (町田市)

この地図は、国土地理院長の承認を得て、同院発行の数値地図25000(地図画像)を複製したものである。(承認番号 平17総理、第705号)



より詳細な対象区域図は、
横田防衛施設事務所
座間防衛施設事務所
に備え付けています。
この区域図は、どなたでも
ご覧いただけます。

凡例	
	第一種区域(新) 平 18、1、17、 防衛施設庁告示第 1号
	第一種区域(旧) 昭 61.9.10、 防衛施設庁告示第9号
	工法区分線(新)
	工法区分線(旧)

