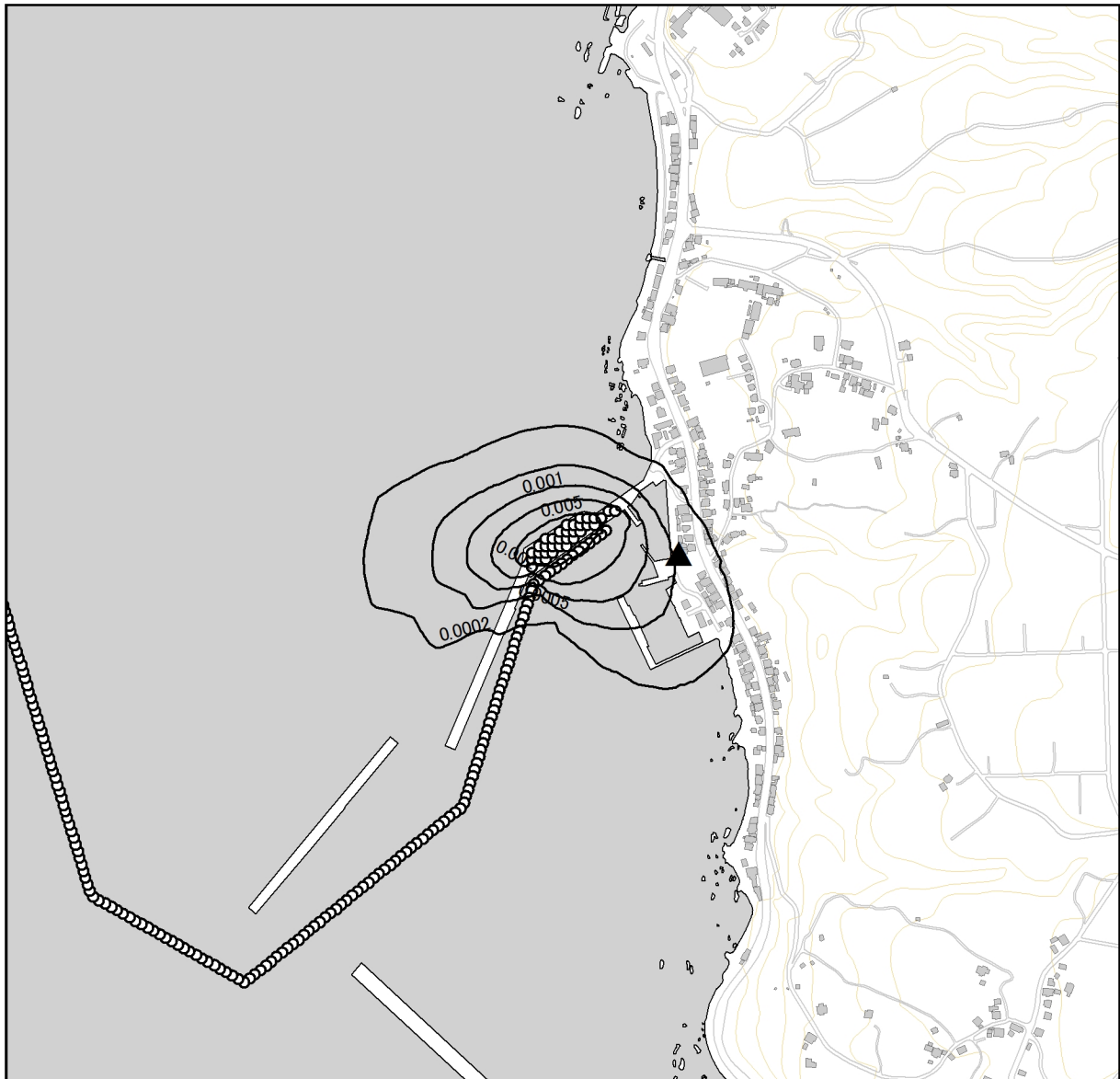


図-6.2.1.11(1) 二酸化窒素予測結果 (浜津脇港)



**凡例**

- 浮遊粒子状物質濃度( $\text{mg}/\text{m}^3$ )
- ▲ 予測地点
- 排出源(船舶・建設機械)

0 0.125 0.25 0.5 km

1:10,000



図-6.2.1.11(2) 浮遊粒子状物質予測結果 (浜津脇港)

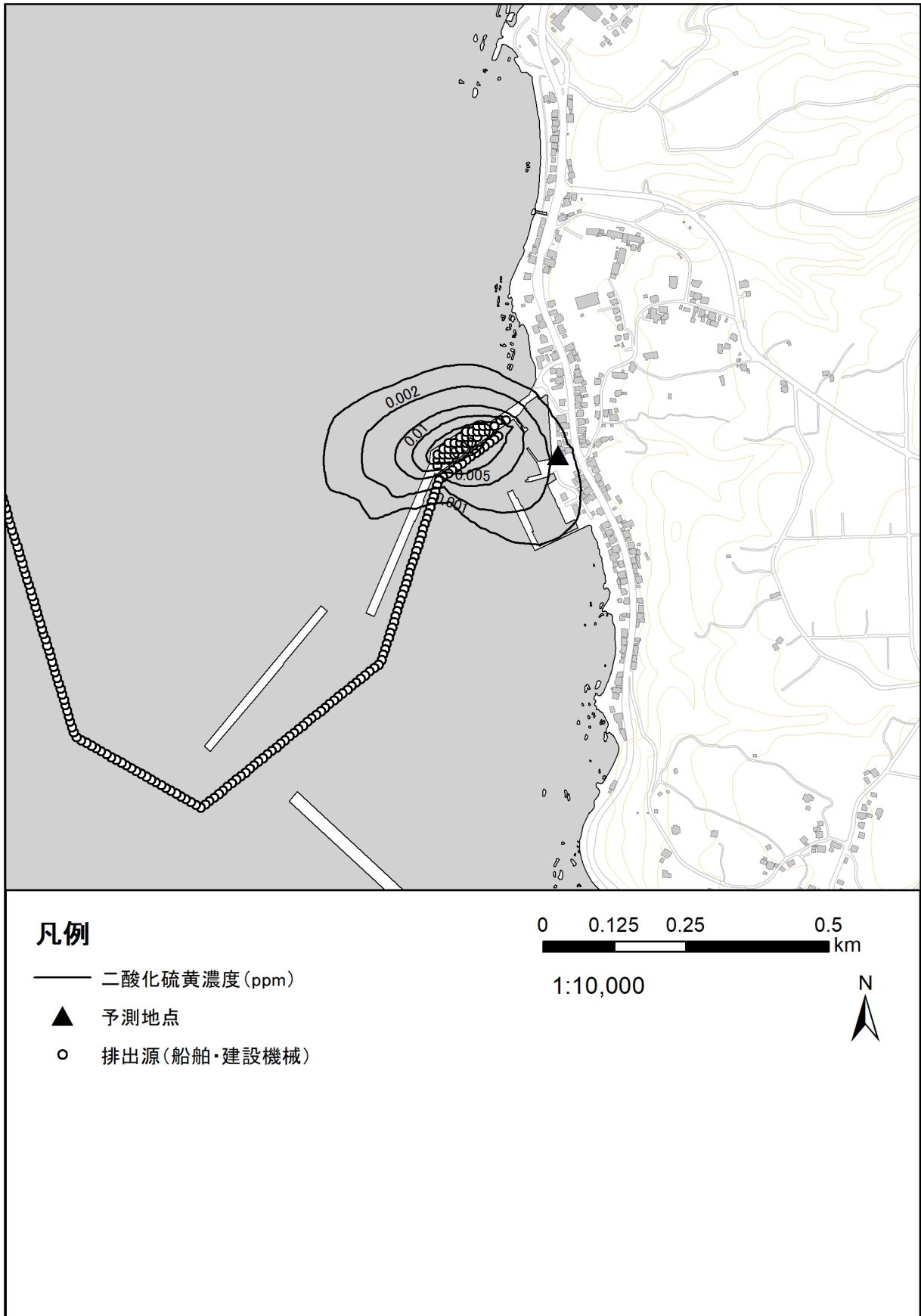


図-6.2.1.11(3) 二酸化硫黄予測結果 (浜津脇港)

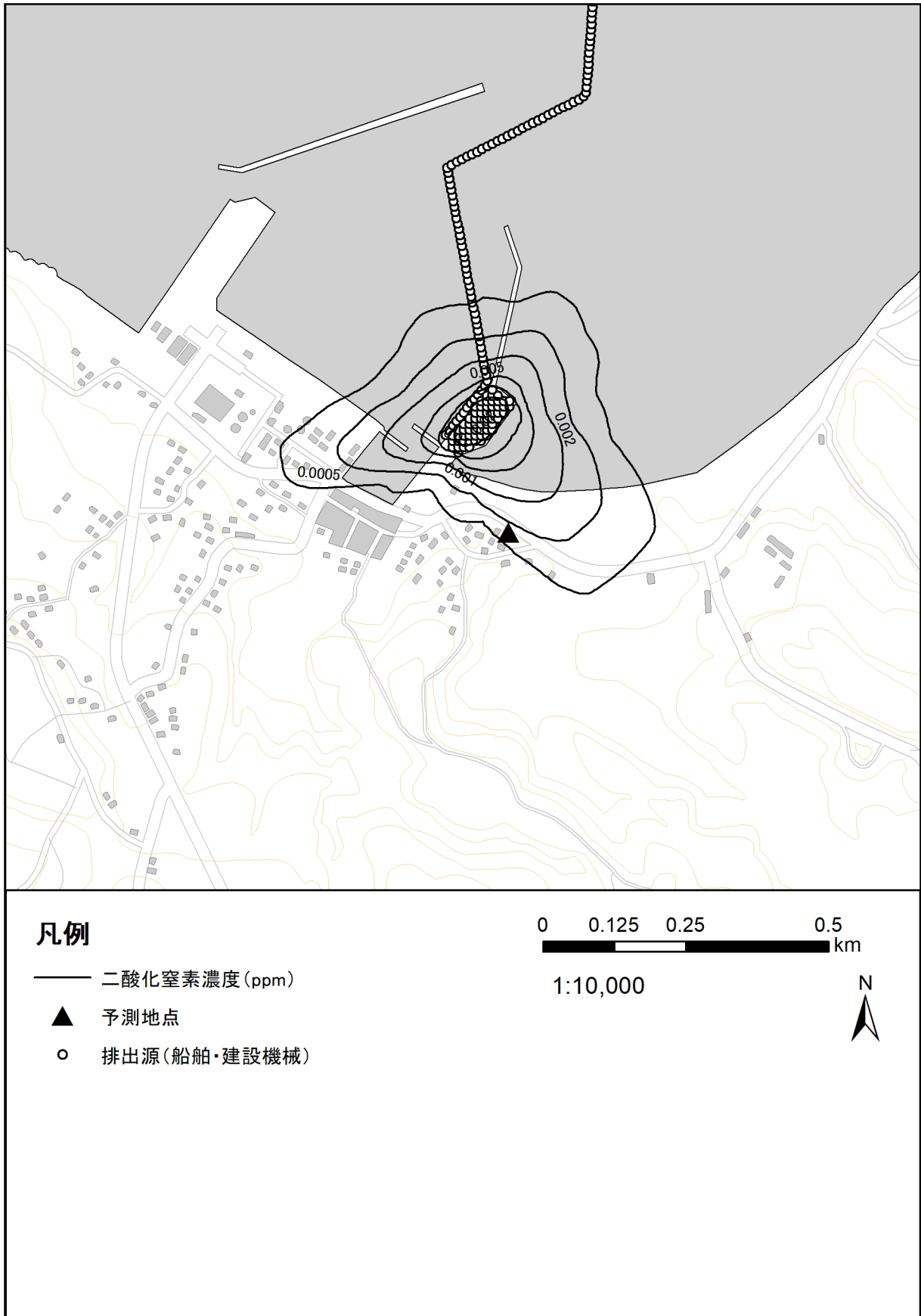


図-6.2.1.12(1) 二酸化窒素予測結果 (島間港)