

(4) 文化財保護法に基づく史跡・名勝・天然記念物等

文化財保護に係る指定地域等の状況を、表-3.2.49 に示します。

表-3.2.49 文化財保護に係る指定地域等の状況

文化財保護に係る主な法令	指定内容	指定状況			
		西之表市 (馬毛島)	西之表市 (種子島)	中種子町	南種子町
文化財保護法 (昭和32年6月1日法律第161号)	国指定史跡・名勝・天然記念物	○	○	○	○
	県指定史跡・名勝・天然記念物	×	○	○	○
	市町指定史跡・名勝・天然記念物	○	○	○	○
	埋蔵文化財包蔵地	○	○	○	○

注：指定状況において、○は存在すること、×は存在しないことを示す。

1) 史跡・名勝・天然記念物等

調査対象地域の文化財の指定状況を表-3.2.50 及び図-3.2.29 に示します。

調査対象地域においては、国指定文化財が7件、国登録文化財が2件、鹿児島県指定文化財が5件、西之表市指定文化財が18件、中種子町指定文化財が15件、南種子町指定文化財が12件、指定されています。対象事業実施区域においては、西之表市指定の天然記念物として、「ソテツ自生群落」が指定されています。

表-3.2.50(1) 文化財の指定状況

指定	区分	No	名称	所在地	所有者または 管理者・保護団体	指定年月日
国指定	建造物	1	古市家住宅	中種子町坂井字門ノ原3182	個人	平6.7.12
	史跡	2	広田遺跡	南種子町平山広田	南種子町	平20.3.28
	天然記念物	3	オカヤドカリ	屋久島・種子島	所在市町	昭45.11.12
		4	カラスバト	屋久島・種子島	所在市町	昭46.5.19
		5	種子島阿嶽川のマングローブ林	中種子町大字坂井池之角	中種子町	平27.10.7
		6	薩摩鶏	鹿児島県	所在市町	昭18.8.24
		7	地頭鶏	鹿児島県	所在市町	昭18.8.24
国登録	建造物	8	旧上妻家住宅主屋・門	西之表市	西之表市	平29.5.2
		9	八板家住宅主屋	西之表市	西之表市	平29.10.27
鹿児島県指定	史跡	10	横峯遺跡	南種子町島間横峯	南種子町	平15.4.22
		11	立切遺跡	中種子町坂井	個人、中種子町、鹿児島県、国	平27.4.17
	天然記念物	12	南種子町河内の貝化石層	南種子町中之上	鹿児島県	平23.4.19
		13	種子島のハナサンゴモドキ	種子島東海岸、上ノ古田港内	国、西之表市	平31.4.19
		14	南種子町のインギー鶏	南種子町	南種子町インギー鶏育種会	平25.4.23

出典：鹿児島県ウェブサイト「熊毛地区内の指定文化財」(<https://www.pref.kagoshima.jp/bb06/kumagebunkazai.html>)
 西之表市ウェブサイト「市指定文化財」(<https://www.city.nishinoomote.lg.jp/admin/soshiki/kyouikuinkai/shakaikyoiukuka/bunkazai/bunkazai/siseki/siteibunnkazai/index.html>)
 中種子町ウェブサイト「町指定文化財」(<https://town.nakatane.kagoshima.jp/korina/kyoiku-bunka/bunka/bunkazai/shite.html>)
 南種子町ウェブサイト「主な文化財」(<http://www.town.minamitane.kagoshima.jp/education/bunkazailist.html>)

表-3. 2. 50(2) 文化財の指定状況

指定	区分	No	名称	所在地	所有者または 管理者・保護団体	指定年月 日	
西之表市指定	建造物	15	種子島家住宅	西之表市中目	西之表市	平 20.7.9	
		16	赤尾木港の岸岐と築島	西之表市西之表港内	鹿児島県	平 22.3.8	
	史跡	17	赤尾木城跡	西之表市中目	西之表市	昭 34.8.10	
		18	種子島家墓地	西之表市中目・洲之崎	個人	昭 34.8.10	
		19	日典上人法華弘布並びに法難の地	西之表市下西川迎	日典寺	昭 46.5.13	
		20	熊野焼窯跡	西之表市住吉	熊野老人クラブ	昭 50.2.13	
		21	製鉄所跡	西之表市現和	個人	昭 50.10.9	
		22	大瀬休左衛門夫婦の墓	西之表市下西	個人	平 16.4.8	
	天然記念物	23	ガジュマル防潮林	西之表市住吉	住吉校区	昭 34.8.10	
		24	ソテツ自生群落	西之表市馬毛島	西之表市	昭 34.8.10	
		25	メヒルギ自生群落	西之表市国上湊	国上校区	昭 34.8.10	
		26	ツキイゲ自生群落	西之表市上西	営林署	昭 46.5.13	
		27	ヤッコ草	西之表市国上浦田	西之表市	昭 48.2.1	
		28	漣痕	西之表市住吉深川	西之表市	昭 48.2.1	
29		砂火山	種子島開発総合センター	種子島開発総合センター	昭 53.8.8		
30		ウシウマの骨格	種子島開発総合センター	種子島開発総合センター	平 4.12.19		
31		ヘゴ自生群落	西之表市国上大田	個人	平 22.3.8		
32		西之表象	種子島開発総合センター	種子島開発総合センター	平 28.2.3		
中種子町指定	建造物	33	塩釜跡	中種子町竹之川	個人ほか	昭 55.3.26	
		34	野間焼窯跡	中種子町畠田	個人	昭 55.3.26	
		35	戸畑の煙突	中種子町戸畑	個人	平 18.1.26	
		36	松濤庵跡	中種子町熊野	熊野神社	平 22.5.18	
		37	南界小釣鐘堂跡及び旧正門	中種子町本村	中種子町	平 22.5.18	
	史跡	38	千草原遺跡	中種子町郡原	個人ほか	昭 55.3.26	
		39	阿嶽の洞穴	中種子町塩屋	塩屋集落	昭 56.2.8	
		40	日良法印御墓所	中種子町田島	浄光寺	昭 58.10.1	
		41	日良法印墓地跡	中種子町本村	中種子町	昭 58.10.1	
	天然記念物	42	苦浜貝塚	中種子町阿高磯	阿高磯集落	昭 59.3.26	
		43	坂井神社の大ソテツ	中種子町本村	坂井神社	昭 55.3.26	
		44	ヤッコソウ自生地	中種子町熊野	熊野神社	昭 55.3.26	
		45	ヤクタネゴヨウ	中種子町郡原	個人	昭 55.3.26	
46		メヒルギ・ハマジンチョウ自生地	中種子町塩屋	個人ほか、鹿児島県	昭 55.8.1		
47	平鍋の化石	中種子町平鍋	個人	昭 59.3.26			
南種子町指定	史跡	48	貫門	南種子町島間	個人	昭 47.3.30	
		49	岩穴	南種子町広田	広田自治公民館	昭 47.3.30	
		50	砂坂孫左エ門の碑及び業績	南種子町西之	南種子町	昭 55.3.7	
		51	上妻城址	南種子町島間	個人	昭 56.1.1	
		52	種子島製塩初地	南種子町下立石	下立石自治公民館	平 3.5.1	
	名勝	53	門倉・前之浜自然公園	南種子町門倉～前之浜	南種子町	昭 47.3.30	
		54	火合峯	南種子町大久保	大久保地区公民館	平 22.3.7	
	天然記念物・史跡	55	大塚山のヤッコ草及び石塔	南種子町大久保	大久保自治公民館	昭 56.1.1	
		天然記念物	56	枕状溶岩	南種子町大川	南種子町	昭 56.1.1
			57	田代化石	南種子町田代	南種子町	昭 56.4.11
58			オニバス	種子島宇宙センター内	種子島宇宙センター	平 7.9.28	
59			海浜性ハンミョウ生息地	南種子町那川河口付近	南種子町	平 31.4.25	

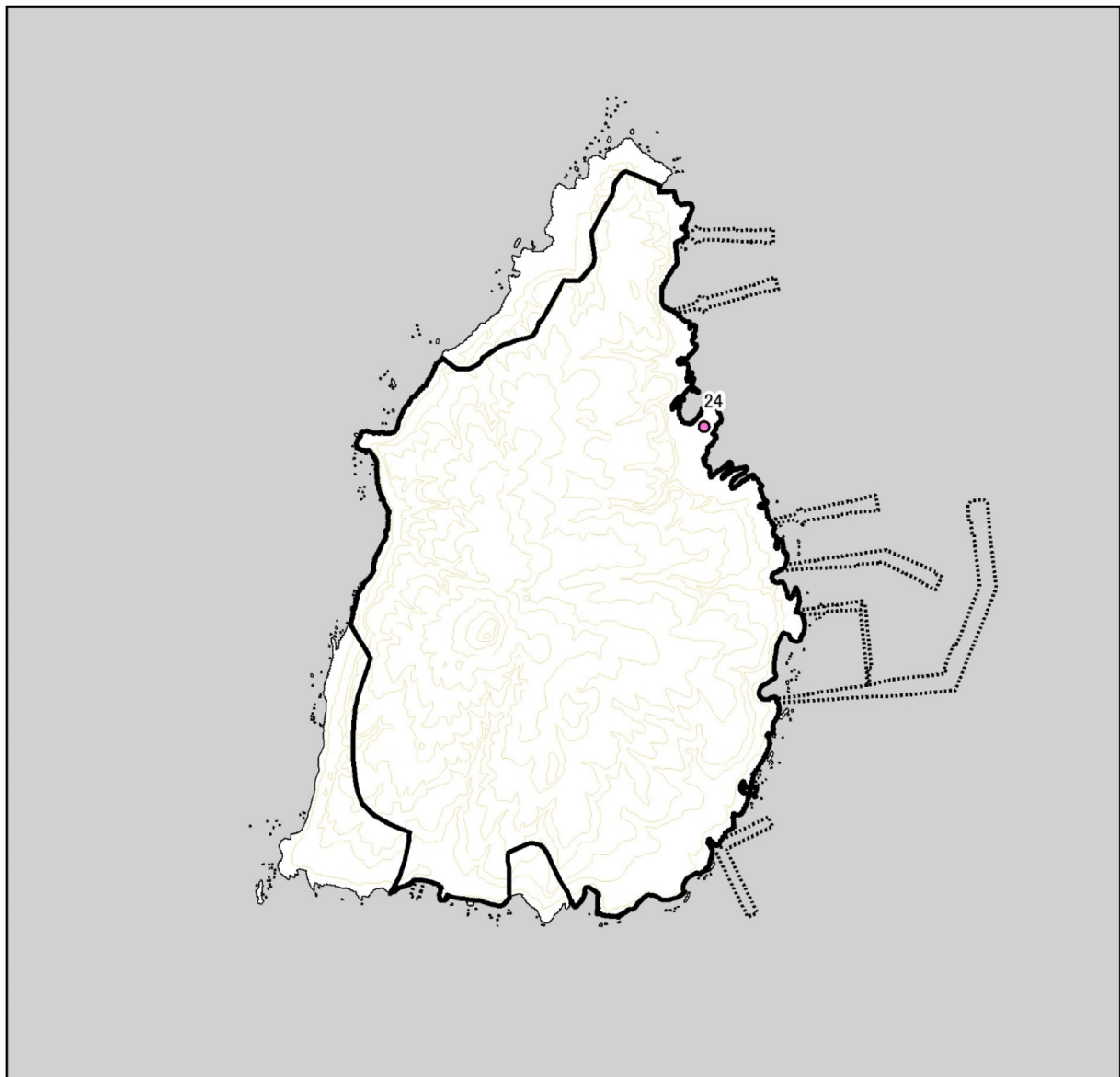
出典：鹿児島県ウェブサイト「熊毛地区内の指定文化財」(<https://www.pref.kagoshima.jp/bb06/kumagebunkazai.html>)

西之表市ウェブサイト「市指定文化財」

(<https://www.city.nishinoomote.lg.jp/admin/soshiki/kyouikuinkai/shakaikyouikuka/bunkazai/bunkazai/siseki/siteibunnkazai/index.html>)

中種子町ウェブサイト「町指定文化財」(<https://town.nakatane.kagoshima.jp/korina/kyoiku-bunka/bunka/bunkazai/shite.html>)

南種子町ウェブサイト「主な文化財」(<http://www.town.minamitane.kagoshima.jp/education/bunkazailist.html>)



凡例

- 対象事業実施区域
- 対象事業実施区域(港湾施設)
- 天然記念物



1:40,000



注：数字は表 3.2.50 のNo. に対応しています。

表のうち、地域が特定されているものについて分布状況を表示。

出典：鹿児島県ウェブサイト「熊毛地区内の指定文化財」(<https://www.pref.kagoshima.jp/bb06/kumagebunkazai.html>)

西之表市ウェブサイト「市指定文化財」

(<https://www.city.nishinoomote.lg.jp/admin/soshiki/kyouikuinkai/shakaikyoutikuka/bunkazai/bunkazai/siseki/siteibunkazai/index.html>)

中種子町ウェブサイト「町指定文化財」(<https://town.nakatane.kagoshima.jp/korina/kyoiku-bunka/bunka/bunkazai/shite.html>)

南種子町ウェブサイト「主な文化財」(<http://www.town.minamitanetane.kagoshima.jp/education/bunkazailist.html>)

インターネット地図サイトをもとに作成。

図-3.2.29(1) 文化財の指定状況

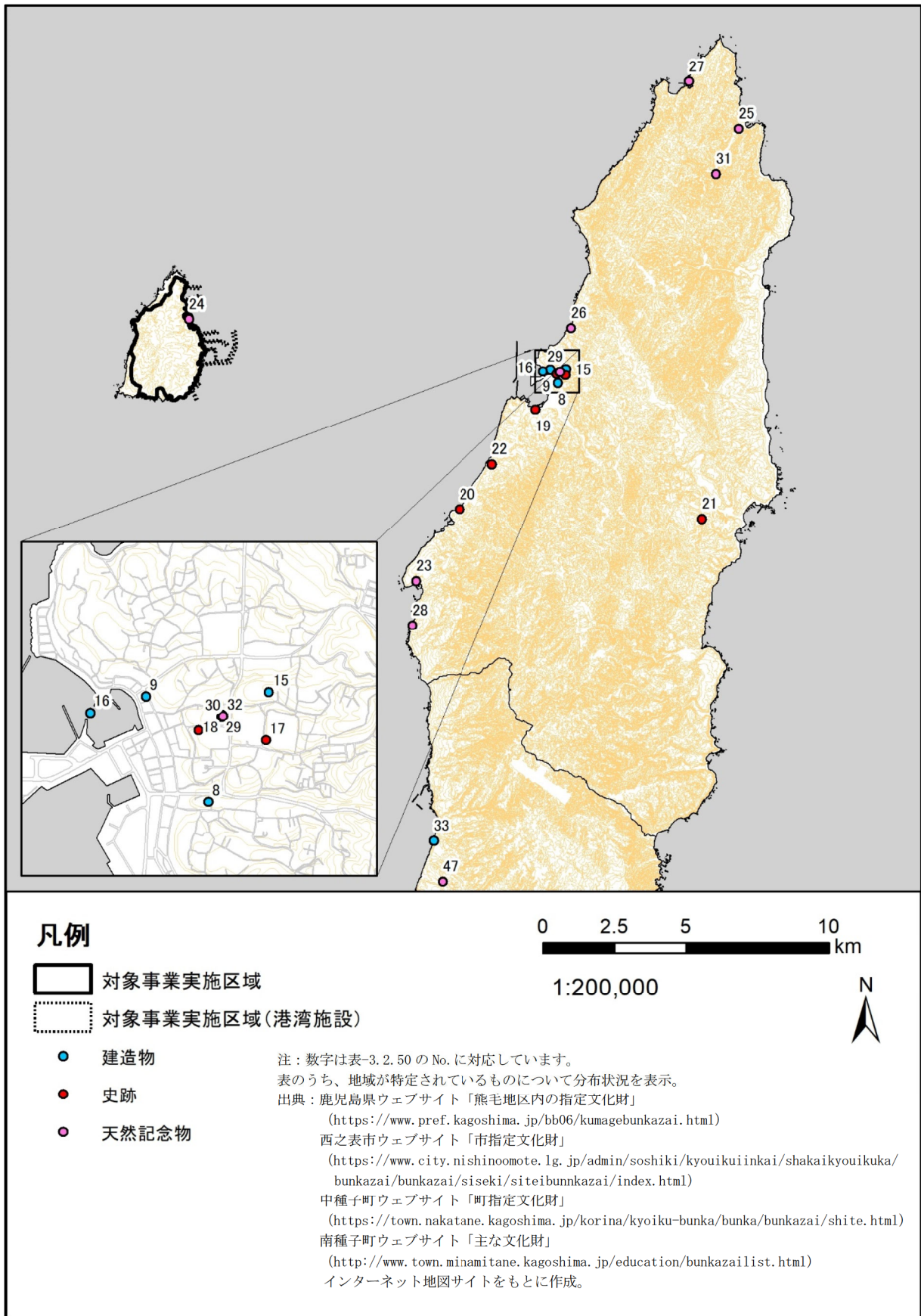


図-3.2.29(2) 文化財の指定状況

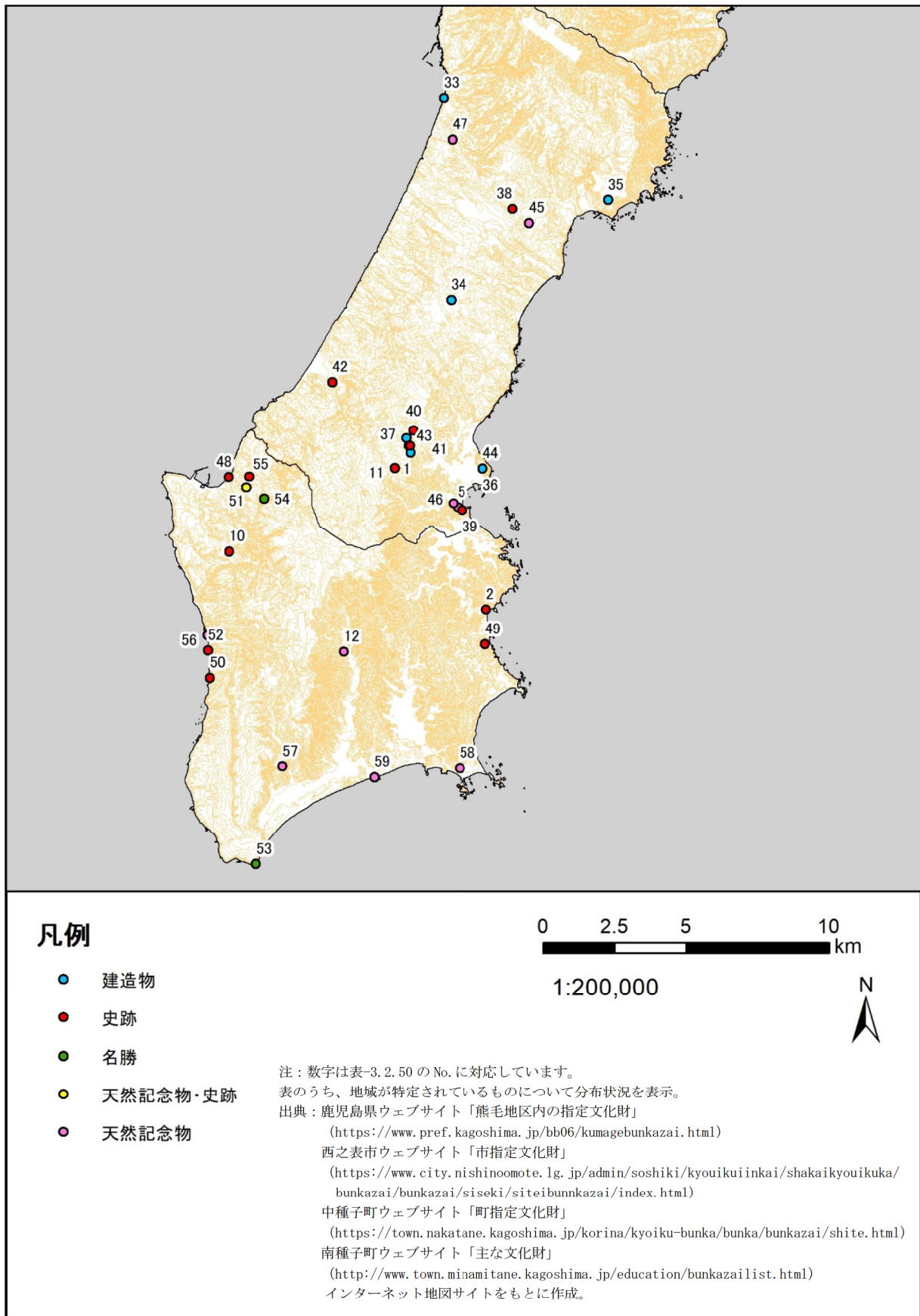


図-3.2.29(3) 文化財の指定状況

2) 埋蔵文化財包蔵地

鹿児島県立埋蔵文化財センターのウェブサイト「埋蔵文化財情報データベース」によると、西之表市には 136 箇所、中種子町には 127 箇所、南種子町には 83 箇所の遺跡が登録されています。

これによると、馬毛島には、「椎ノ木遺跡」、「馬毛島葉山王籠遺跡」の 2 箇所の遺跡が登録されています。

また、「椎ノ木遺跡」、「馬毛島葉山王籠遺跡」の他、「種子島縄文ロードマップ」による調査対象地域の主な埋蔵文化財を表-3.2.51 及び図-3.2.30 に示します。

表-3. 2. 51(1) 主な埋蔵文化財

No.	遺跡名	所在地	種別	主な時代
1	椎ノ木	西之表市馬毛島椎ノ木	散布地	弥生時代, 弥生時代 後期～終末
2	馬毛島葉山王籠	西之表市馬毛島葉山3-1	散布地、その他の墓	古墳時代, 中世
3	小浜貝塚	西之表市国上浦田	貝塚	縄文時代, 縄文時代 前期, 弥生時代, 古墳時代
4	大中峯	西之表市国上中目	散布地	旧石器時代
5	本城	西之表市榕城松島	散布地	縄文時代, 縄文時代 前期, 縄文時代 後期, 縄文時代 晩期, 古代, 中世, 近世
6	納曾	西之表市榕城納曾	散布地	縄文時代, 縄文時代 後期
7	下剥峯	西之表市現和庄司浦	散布地	縄文時代, 縄文時代 早期, 縄文時代 前期, 弥生時代, 弥生時代 中期
8	泉原	西之表市現和下之町	散布地	弥生時代
9	田之脇	西之表市現和田之脇	散布地	弥生時代, 弥生時代 後期～終末
10	上浅川	西之表市現和浅川	散布地	弥生時代, 弥生時代 後期～終末, 古墳時代
11	浅川牧Ⅰ	西之表市現和浅川	散布地	縄文時代, 縄文時代 早期, 縄文時代 後期, 縄文時代 晩期
12	浅川牧Ⅱ	西之表市現和浅川	散布地	縄文時代, 縄文時代 早期, 縄文時代 後期, 縄文時代 晩期
13	嶽ノ中野B	西之表市住吉上能野	散布地	弥生時代, 古墳時代, 古代, 古代 平安
14	上能野貝塚	西之表市住吉上能野	貝塚	弥生時代, 弥生時代 後期～終末
15	牧野B	西之表市安城平山	散布地	縄文時代, 縄文時代 草創期
16	牧野	西之表市安城平山	散布地	縄文時代, 縄文時代 早期
17	二俣野	西之表市安城平山	散布地	縄文時代, 縄文時代 早期
18	仮屋園	西之表市安城平山	散布地	縄文時代, 縄文時代 早期
19	通利山	西之表市安城川脇	散布地	縄文時代
20	鬼ヶ野	西之表市安城上之町	散布地	縄文時代, 縄文時代 草創期, 縄文時代 早期, 古墳時代
21	三本松	西之表市安城川脇	散布地	縄文時代, 縄文時代 早期
22	長迫	西之表市安城川脇	散布地	縄文時代, 縄文時代 早期
23	日守	西之表市安城川脇	散布地	縄文時代, 縄文時代 早期
24	二石	西之表市安城大野	散布地	縄文時代, 縄文時代 早期
25	東前平	西之表市安城大野	散布地	縄文時代, 縄文時代 早期
26	芦野	西之表市立山芦野	散布地	旧石器時代, 縄文時代, 縄文時代 早期
27	奥ノ仁田	西之表市立山植松	散布地	縄文時代, 縄文時代 草創期, 縄文時代 早期
28	中園A	西之表市立山立山	散布地	縄文時代, 縄文時代 早期
29	中園B	西之表市立山立山	散布地	縄文時代, 縄文時代 早期, 近世

注：遺跡名は埋蔵文化財情報データベースに登録されている名称を示します。

「埋蔵文化財包蔵地」はその特性上未発見の場合があるため、今後このほかの「埋蔵文化財包蔵地」が発見される可能性があります。

出典：鹿児島県立埋蔵文化財センターウェブサイト「埋蔵文化財情報データベース」

(https://www2.jomon-no-mori.jp/kmai_public/)

西之表市ウェブサイト「種子島縄文ロードマップ」

(<https://www.city.nishinoomote.lg.jp/admin/soshiki/kyoukuiinkai/shakaikyokuka/bunkazai/bunkazai/siseki/kannbannitirann/3072.html>)

「馬毛島埋葬址—鹿児島県西之表市馬毛島椎ノ木遺跡—」(昭和55年7月、西之表市教育委員会)