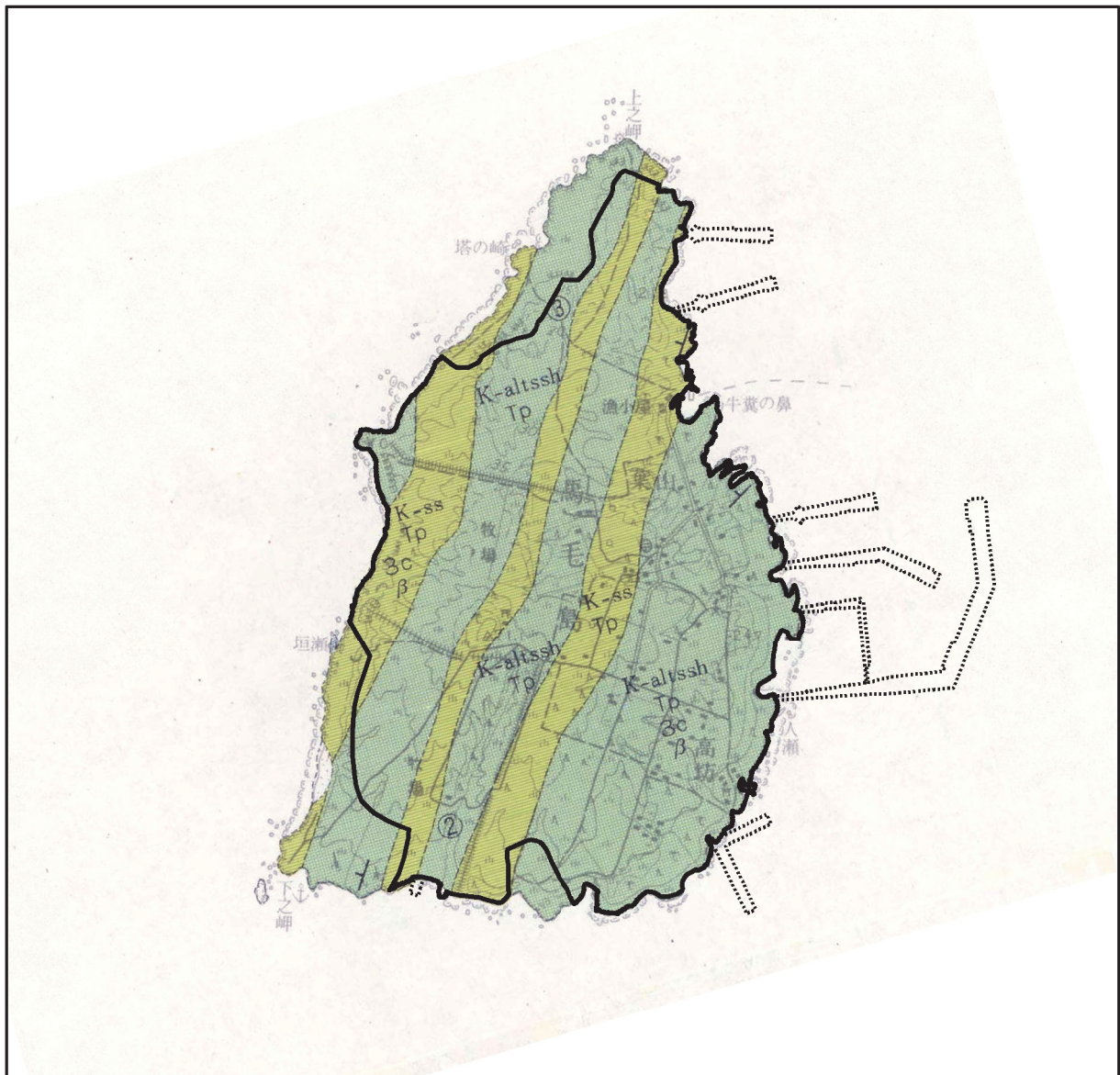


図-3. 1. 13(3) 地形の状況



凡例

- 対象事業実施区域
- 対象事業実施区域(港湾施設)

0 0.5 1 2 km

1:40,000



固結堆積物	K-ss	砂岩	岩片のかたさ	c	硬 (耐圧強度400kg/cm ² 以上)
	K-altssh	砂岩・頁岩互層	岩体のかたさ	3	硬 (弾性波速度3.0km/sec以上)
	/	走向・傾斜	風化殻の深度	β	中程度 (約10m以浅)
地質時代	Tp	古第三紀			

出典：「5万分の1土地分類基本調査図 表層地質図 種子島 (種子島南部・種子島中部・種子島北部)
(国土調査昭和55年8月11日指定 (国土庁告示第1号))」

図-3.1.14(1) 地質の状況

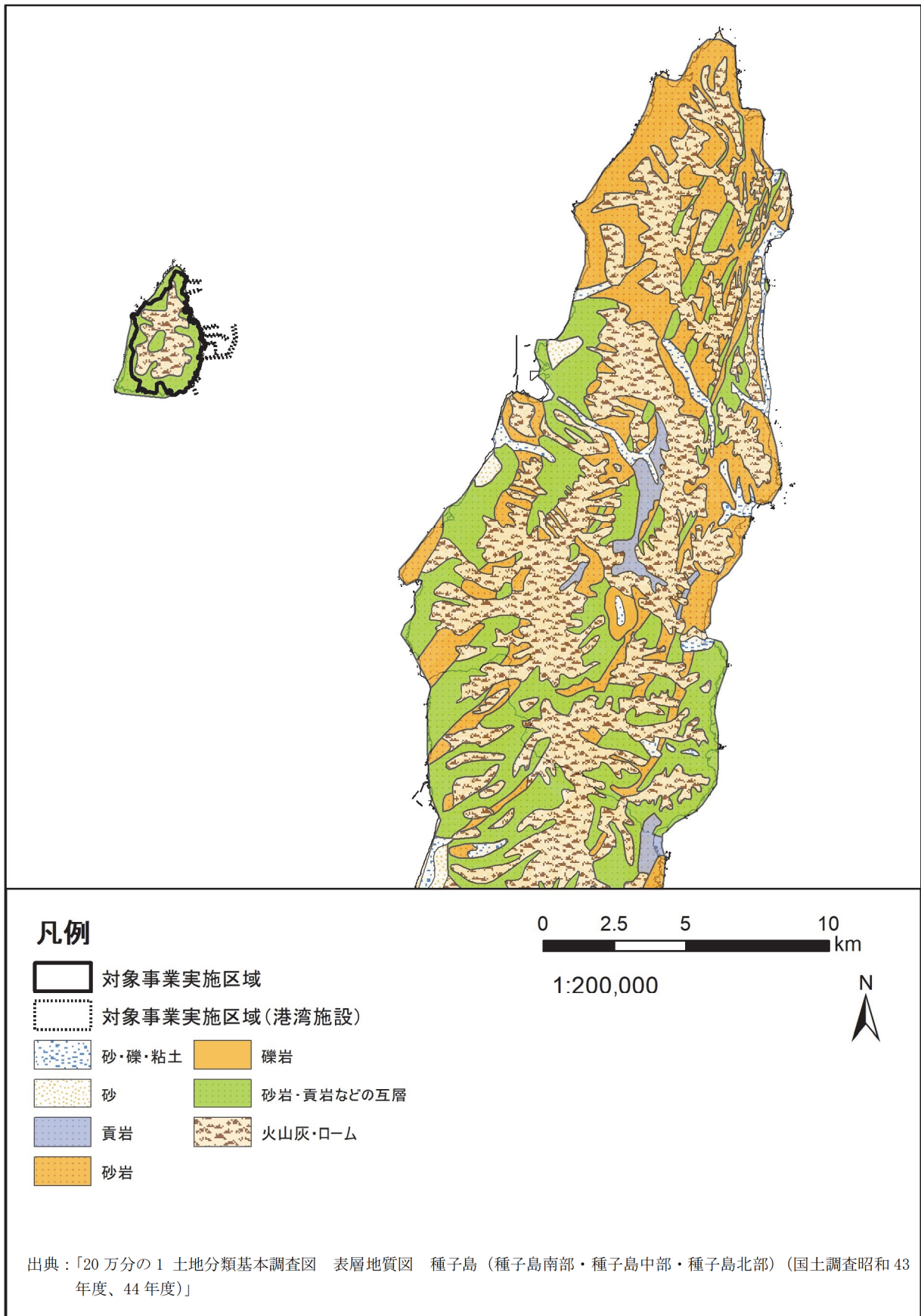


図-3. 1. 14(2) 地質の状況

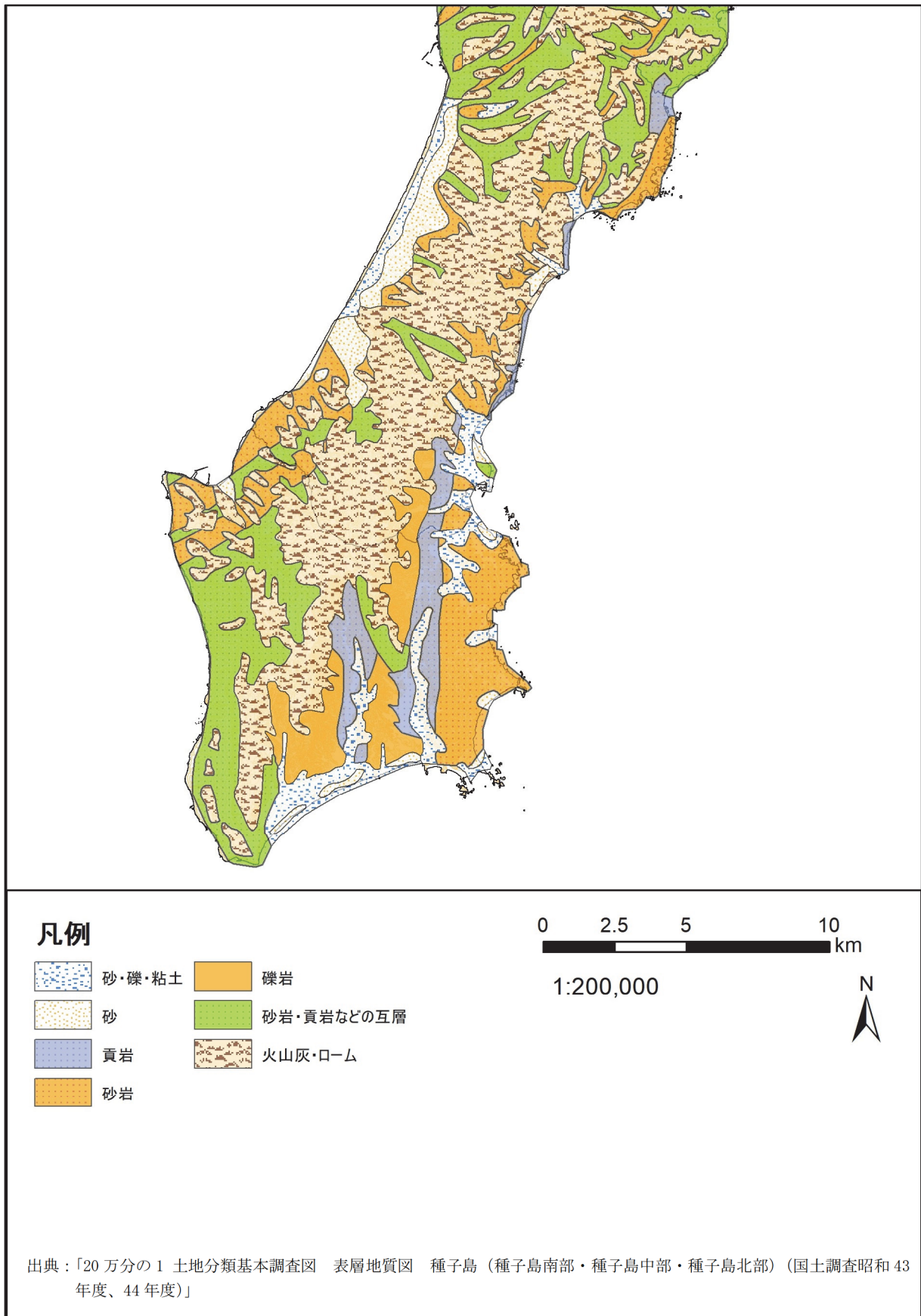


図-3. 1. 14(3) 地質の状況

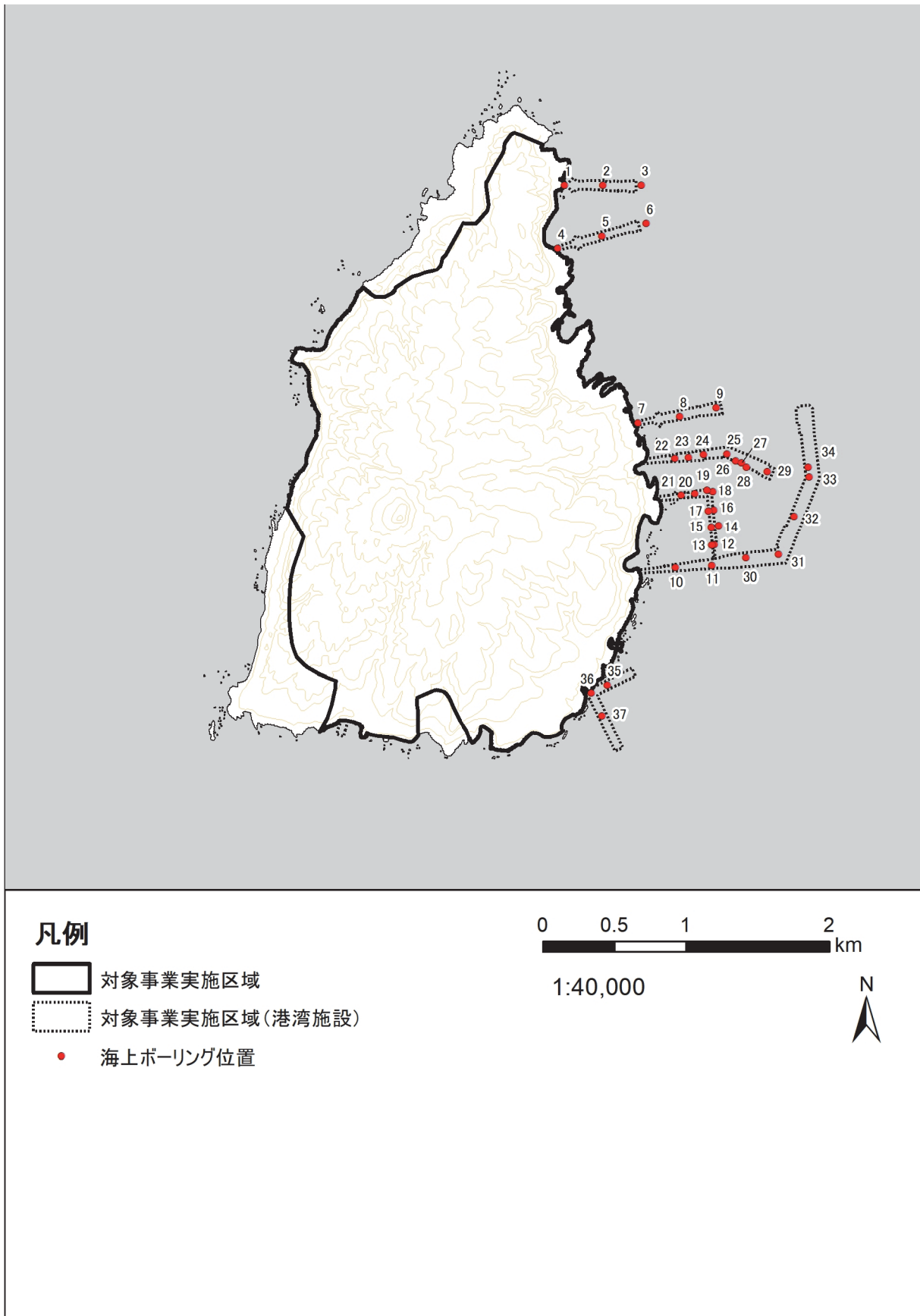


図-3.1.16 海上ボーリング調査位置図

(3) 重要な地形及び地質

1) 重要な地形及び地質の分布並びに概況

調査対象地域における重要な地形及び地質を図-3.1.17 に示します。

調査対象地域においては、鹿児島県指定天然記念物として、南種子町河内の貝化石層が登録されています（平成23年4月19日登録）。また、鹿児島県自然環境情報図によると、2箇所の海食洞（馬立の岩屋、千座の岩窟）が存在しています。なお、その他地形レッドデータ等に選定されている地形、地質は分布していません。