

図-6.10.12(3) ケース7 (ルート④訓練：高度 600ft) 予測結果 (国上中継局)

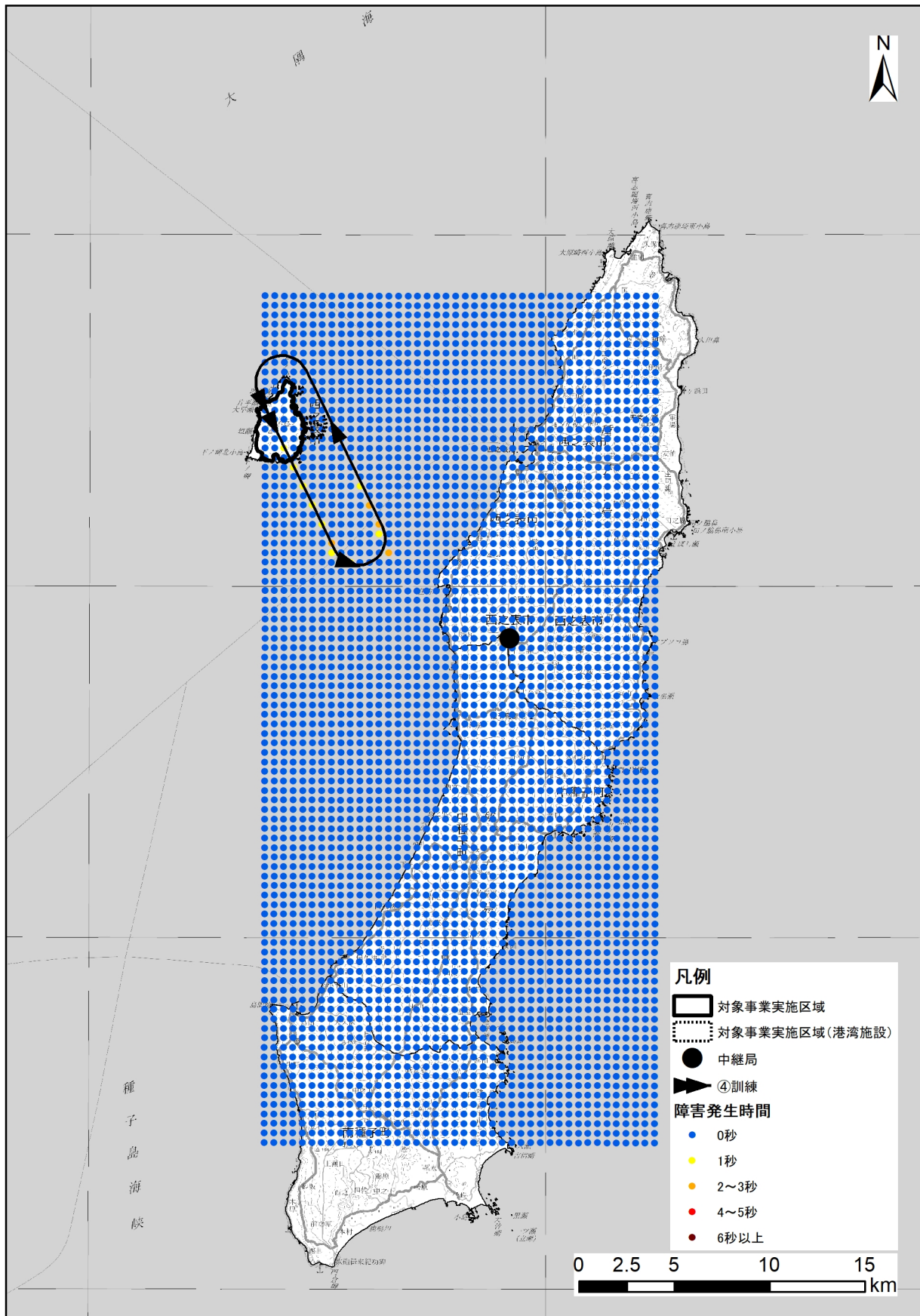


図-6.10.13(1) ケース 8 (ルート④訓練：高度 1,000ft) 予測結果 (種子島中継局)

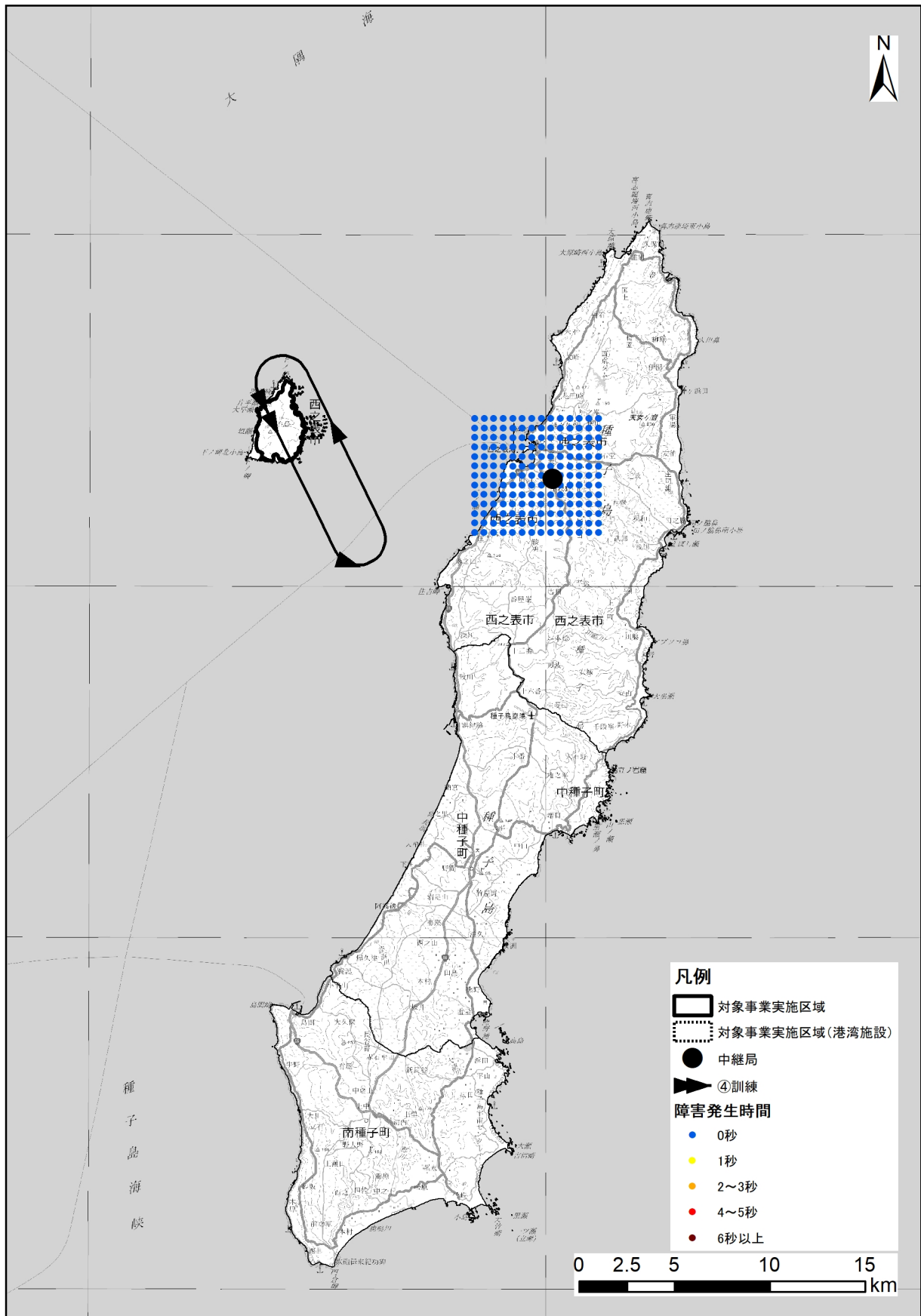


図-6.10.13(2) ケース 8 (ルート④訓練：高度 1,000ft) 予測結果 (西之表東中継局)

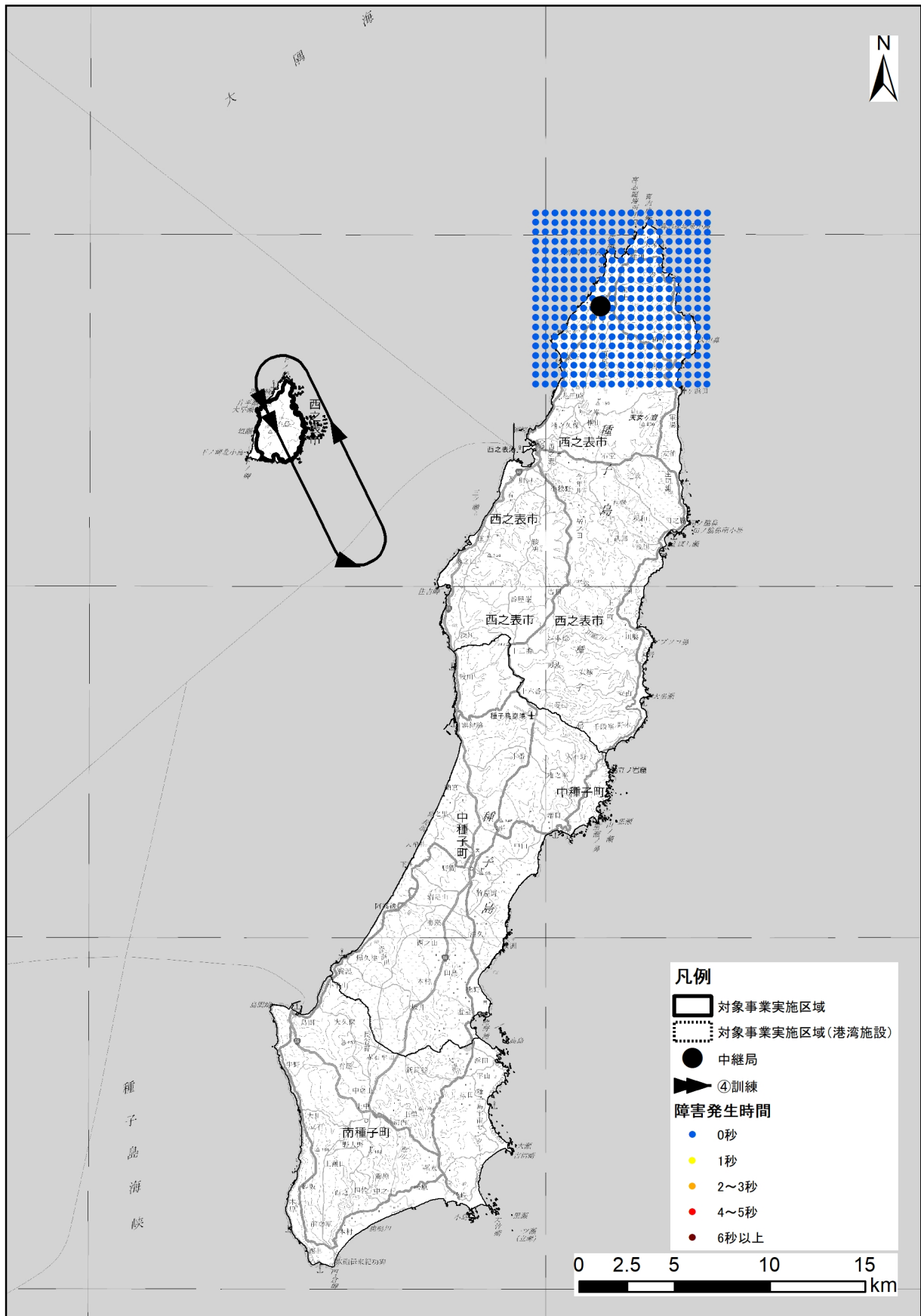


図-6.10.13(3) ケース8 (ルート④訓練：高度1,000ft) 予測結果 (国上中継局)

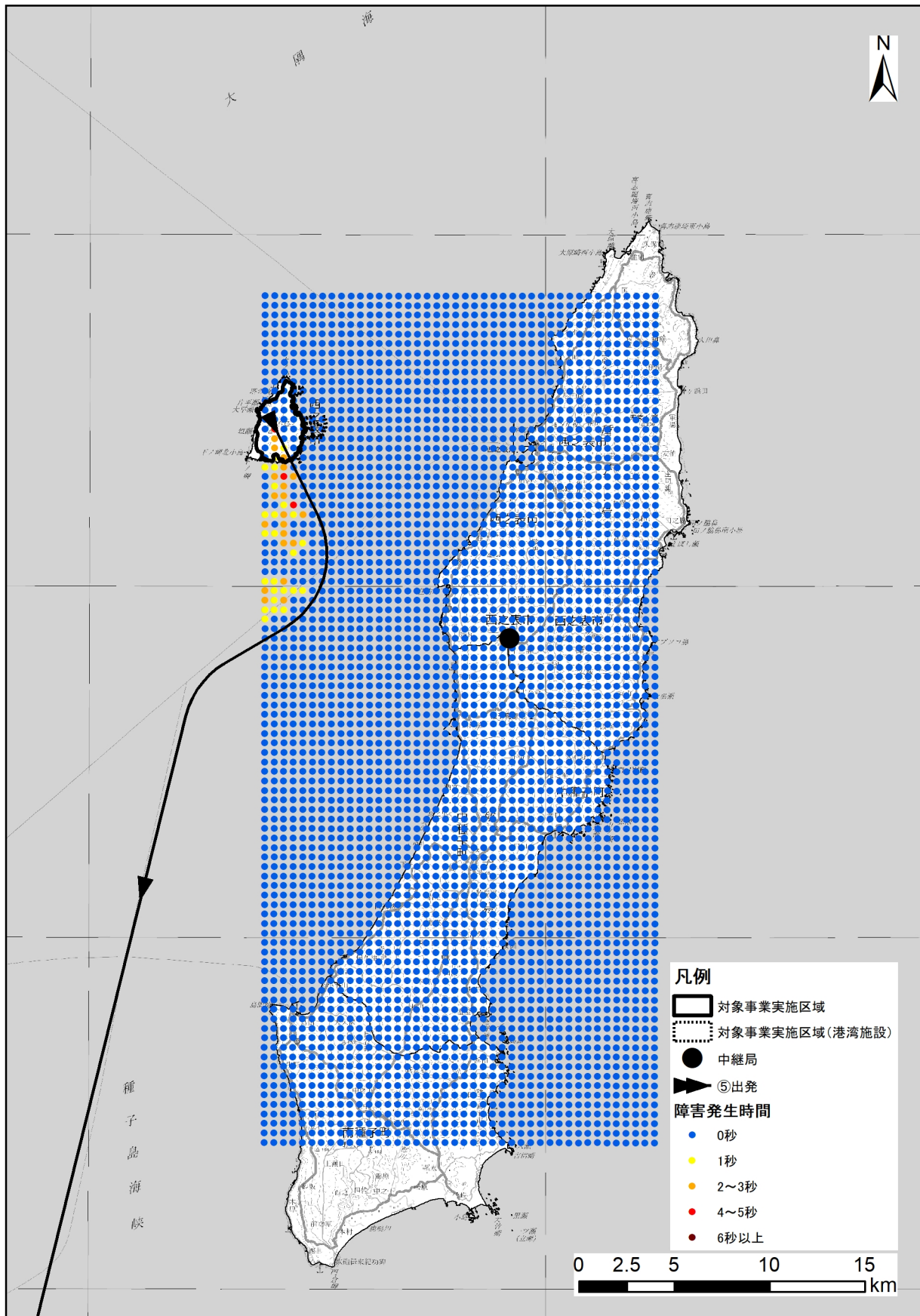


図-6.10.14(1) ケース9 (ルート⑤出発：速度220ノット) 予測結果 (種子島中継局)

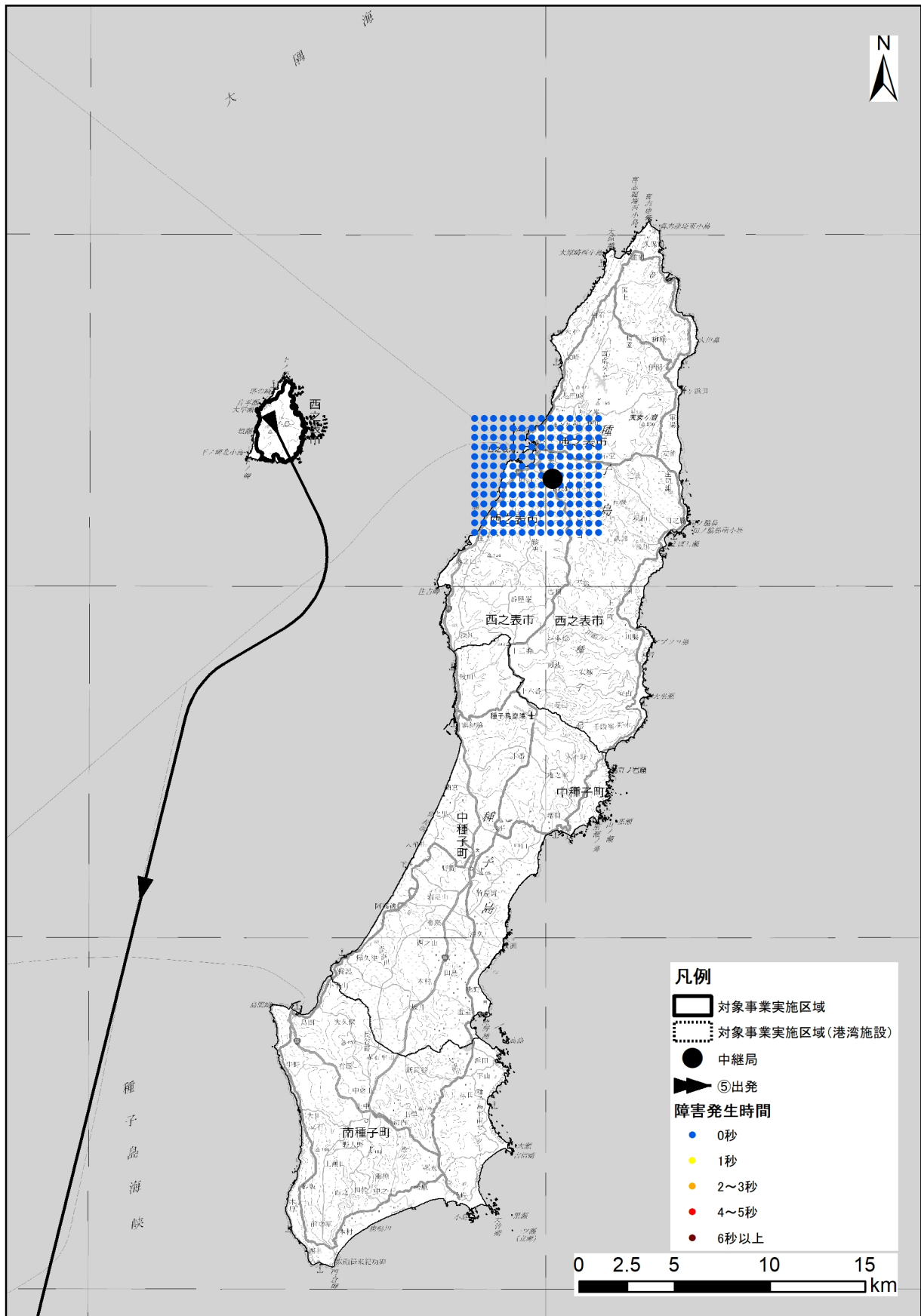


図-6.10.14(2) ケース9 (ルート⑤出発：速度220ノット) 予測結果 (西之表東中継局)