

図-3.2.11(2) 港湾位置図

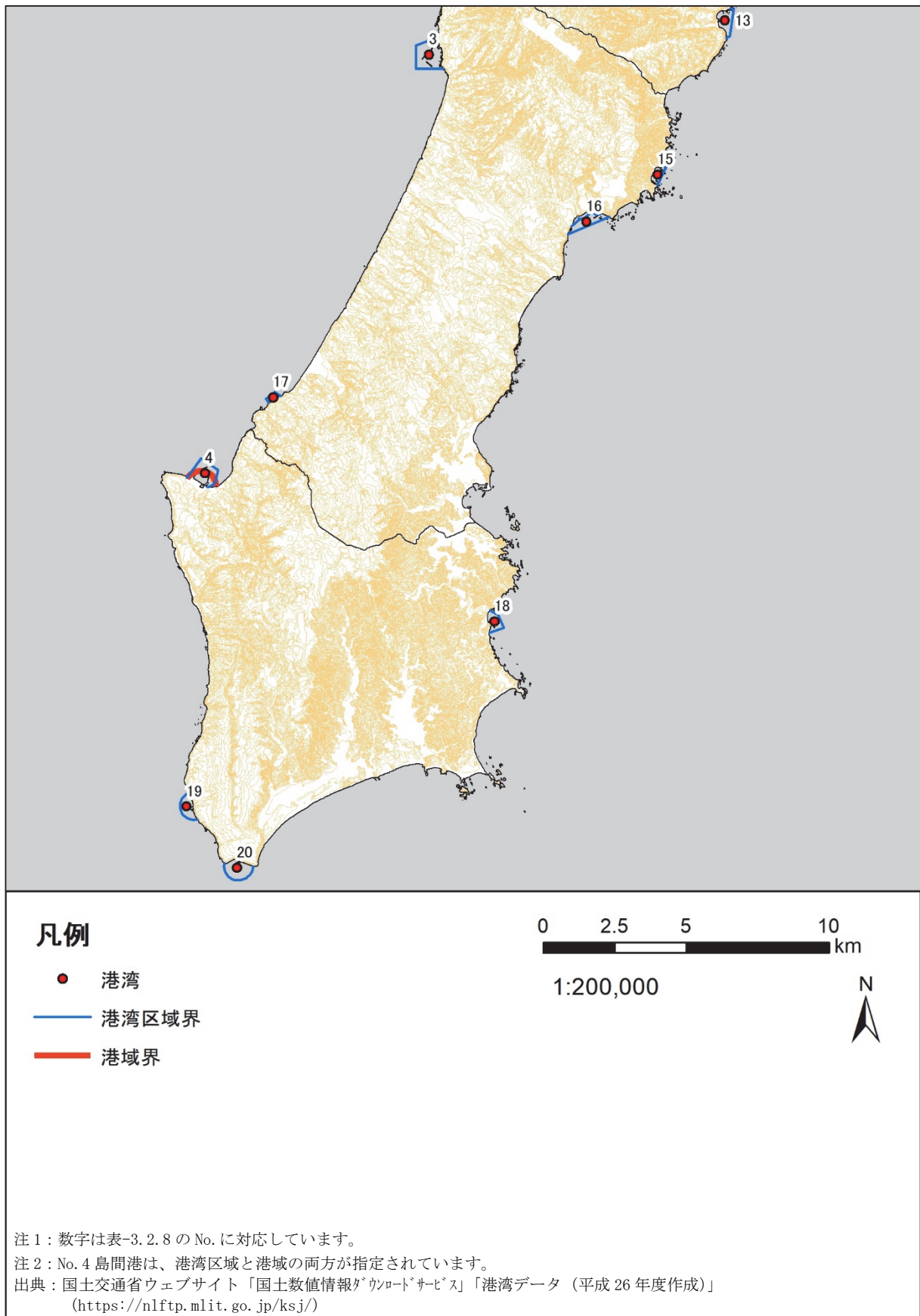


図-3.2.11(3) 港湾位置図

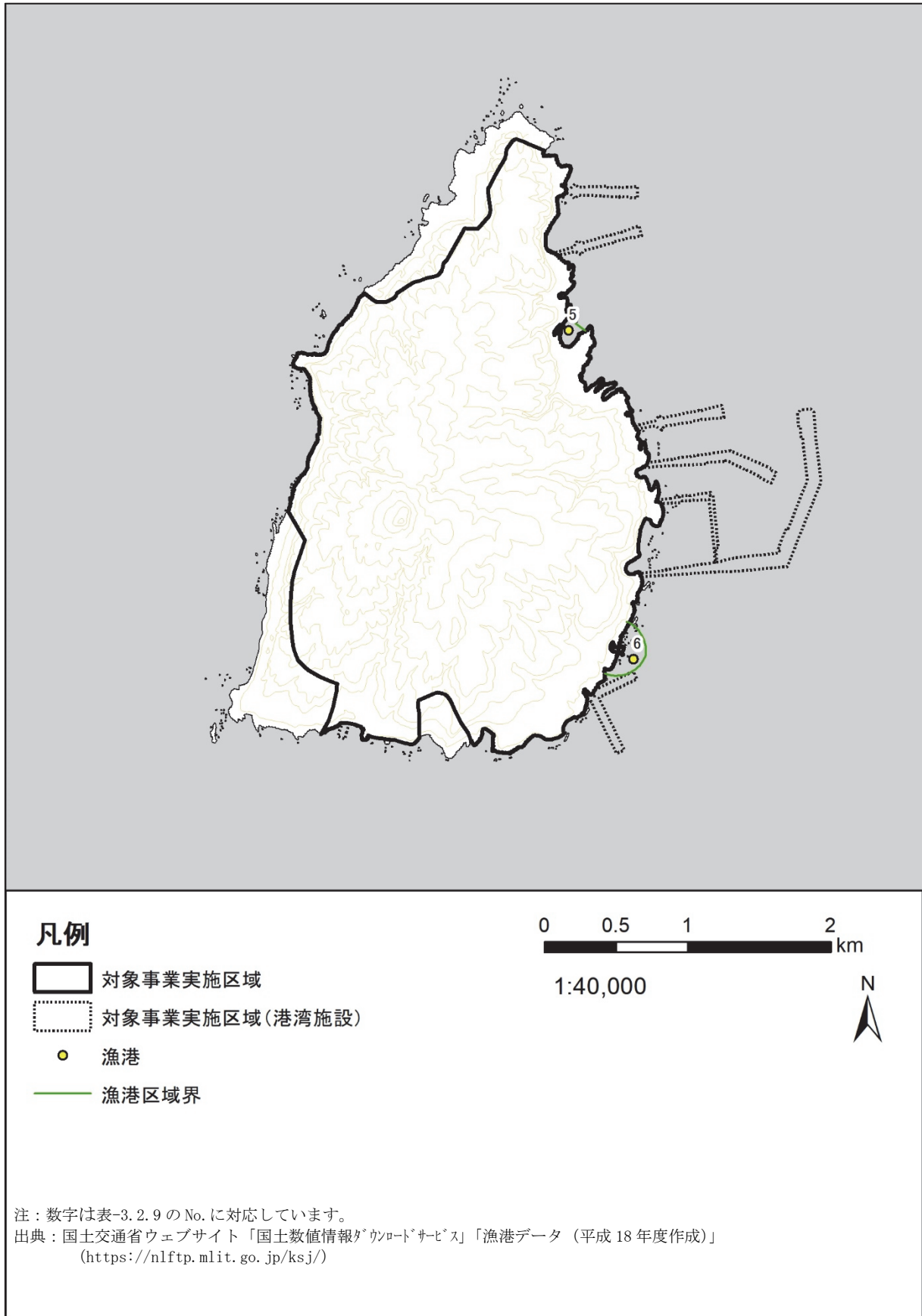


図-3.2.12(1) 漁港位置図

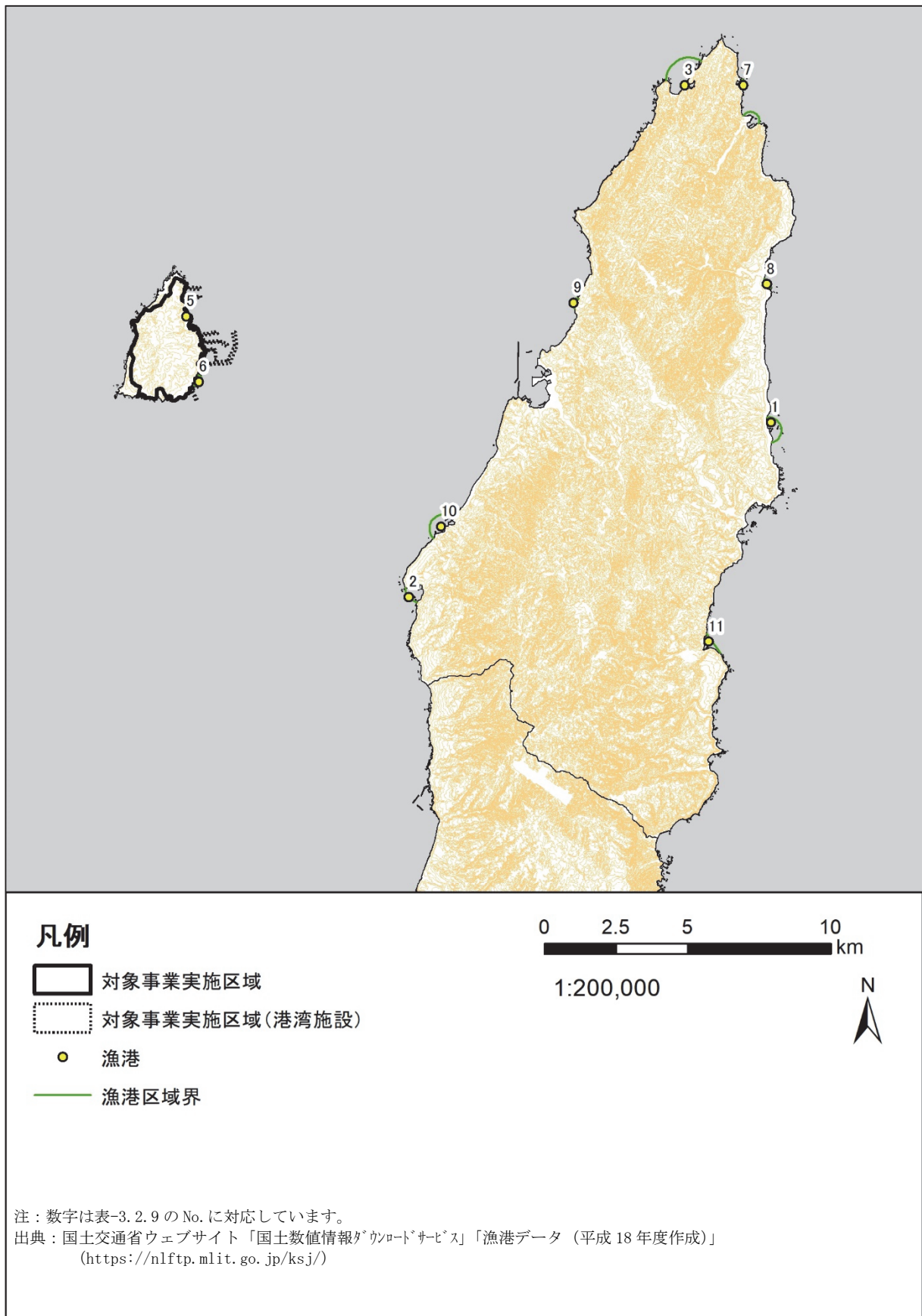
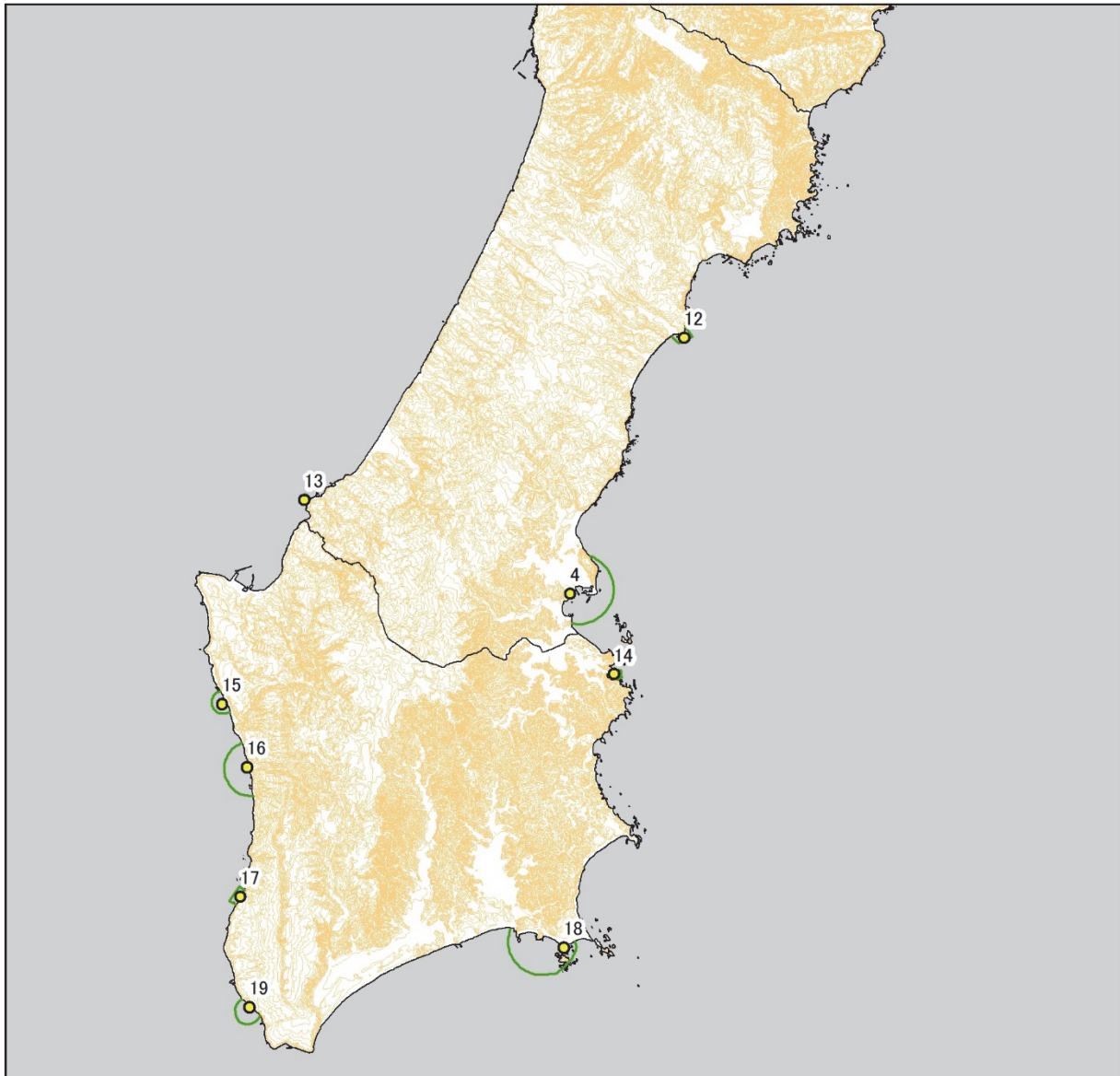


図-3.2.12(2) 漁港位置図



凡例

- 漁港
- 漁港区域界

0 2.5 5 10 km

1:200,000



注：数字は表-3.2.9のNo.に対応しています。

出典：国土交通省ウェブサイト「国土数値情報ダウンロードサービス」「漁港データ（平成18年度作成）」
[\(https://nlftp.mlit.go.jp/ksj/\)](https://nlftp.mlit.go.jp/ksj/)

図-3.2.12(3) 漁港位置図

5) 魚礁の状況

調査対象地域における熊毛地区人工魚礁管理運営協議会管轄の魚礁の概要及び位置図を表-3.2.10及び図-3.2.13に示します。

調査対象地域周辺には、大型魚礁設置事業で5施設、人工礁漁場造成事業で1施設、漁場機能高度化事業で2施設、広域漁場整備事業で5施設、広域漁場整備事業（増殖場）で3施設の計16施設が分布しています。

表-3.2.10(1) 魚礁の概要

分類	魚礁番号	施設名称	設置位置	事業量
大型魚礁設置事業	1	昭和52年度 大崎沖大型魚礁	西之表市大崎鼻から真方位330° 6,000mのところ (北緯30度49.8分、東経130度58.1分)	1.5m角形魚礁 773個 計2,609空m ³
	2	昭和53年度 南種子沖大型魚礁	熊毛郡中種子町熊野漁港指向灯台から真方位112° 5,100mのところ (北緯30度26.1分、東経131度0.7分)	1.5m角形魚礁 765個 計2,581空m ³
	3	昭和56年度 種子東沖大型魚礁	西之表市田之脇鼻突端から真方位145° 5,000mのところ (北緯30度39.2分、東経131度6.6分)	1.5m角形魚礁 768個 計2,592空m ³
	4	平成2年 熊野沖大型魚礁	熊毛郡南種子町大崎から真方位30° 12,200mのところ (北緯30度29.6分、東経131度3.0分)	魚群800型 3基 1.5m角形魚礁 75個 計2,653空m ³
	5	平成8年度 種子島東大型魚礁	熊毛郡中種子町大浦灯台から真方位48°30' 13,500mのところ (北緯30度32.8分、東経131度4.2分)	スリースターフI-4N型 1基 ピラミッドP200A型 4基 1.5m角形魚礁 287個 計2,586空m ³
人工礁漁場造成事業	6	熊毛地区人工礁 (昭和59～平成5年度)	熊毛郡南種子町島間崎灯台から真方位342° 13,600mのところ (北緯30度34.7分、東経130度48.4分)	(T礁) 1.5m角形魚礁 2,848個 FP魚礁3.25型 52個 ピラミッドP200A型 16基 グレートリーフ(140型) 42基 スリースターフI-9N 5基 計23,318空m ³
漁場機能高度化事業	7	薩南地区 (平成18年度線)	住吉沖 北緯30度38.43分、東経130度53.01分	SKSリーフE800T 3基 シェルナース 3基 FP-4.0R型 34個 計6013.6空m ³
	8	薩南地区 (平成18年度線)	大久保沖 北緯30度49.88分、東経130度58.87分	スーパーSK1300S 1基 スリースターフI-2SN-FS2 3基 HZ-300NB 2基 計4,793.0空m ³

注：設置位置の緯度経度表示は、() なしは実測値、() ありは起点からの方位、距離を緯度経度に変換したもの。
出典：熊毛地区人工魚礁管理運営協議会管轄の魚礁一覧表

表-3. 2. 10(2) 魚礁の概要

分類	魚礁番号	施設名称	設置位置	事業量
広域漁場整備事業	9	薩南地区 (平成 21 年度)	田之脇沖 北緯 30 度 37 分 13.0 秒 東経 131 度 7 分 51.8 秒	スーパースキ1300S 1 基 スリースターリーフ I-2SN-FS3 4 基 AS20M-1 型 1 基 セルフロック (I P1) 49 個 計 7,496.8 空 m ³
	10	薩南地区 (平成 23 年度)	種子島浜田・熊野沖 北緯 30 度 27 分 24.4 秒 東経 131 度 2 分 22.0 秒	スーパースキ1300S 型 2 基 スリースターリーフ I-2SNL-S4 型 2 基 シェルナース 6.0 型 2 基 カルセアリーフ 700S-H 型 2 基 ピラミット P200AIIIWZ 型 4 基 セルフロック I P1 型 74 個 計 8,763.5 空 m ³
	11	薩南地区 (平成 24 年度)	種子島西方沖 北緯 30 度 37 分 37.0 秒 東経 130 度 52 分 16.1 秒	スーパースキ1300S 型 2 基 スリースターリーフ I-2SN-S4PF 型 2 基 シェルナース 6.0 型 2 基 KK-6.5-CS 型 2 基 カルセアリーフ 700S-H 型 2 基 トラスリーフ TR25S 2 基 セルフロック 60 個 計 7,587 空 m ³
	12	熊毛地区 (平成 25 年度線)	南種子町竹崎沖 北緯 30 度 20 分 47.8 秒 東経 131 度 00 分 11.4 秒	スリースターリーフ I-2SNL-S4PF 型 2 基 スーパースキ1300S 2 基 ピラミット型魚礁 P200AIIIWZ 4 基 シェルナース型魚礁 6.0 型 2 基 FP3.25 型 22 個 計 6,834 空 m ³
	13	熊毛地区 (平成 27 年度線)	西之表市大崎沖 北緯 30 度 46 分 35.87 秒 東経 130 度 57 分 34.64 秒	スリースターリーフ I-2SNL-S4PF 型 4 基 FP4.00 型 46 個 計 6,636 空 m ³
広域漁場整備事業 (増殖場)	14	熊毛地区 (平成 29 年度線)	西之表市田之脇 (種子島漁協管理) 北緯 30 度 41 分 22.62 秒 東経 131 度 4 分 19.34 秒	エビス B 型 18 基 計 99 空 m ³
	15	熊毛地区 (平成 29 年度線)	西之表市三瀬 (種子島漁協管理) 北緯 30 度 42 分 12.95 秒 東経 130 度 55 分 51.72 秒	SKS リーフ ZB-AS 3 基 AE-7C-2 (重錘なし) 4 基 計 68 空 m ³
	16	熊毛地区 (平成 29 年度線)	中種子町中山 (種子島漁協管理) 北緯 30 度 30 分 25.69 秒 東経 131 度 00 分 17.09 秒	SKS リーフ ZB-AS 3 基 AE-7C-2 (重錘あり) 3 基 計 89 空 m ³

注：設置位置の緯度経度表示は、() なしは実測値、() ありは起点からの方位、距離を緯度経度に変換したものの。

出典：熊毛地区人工魚礁管理運営協議会管轄の魚礁一覧表

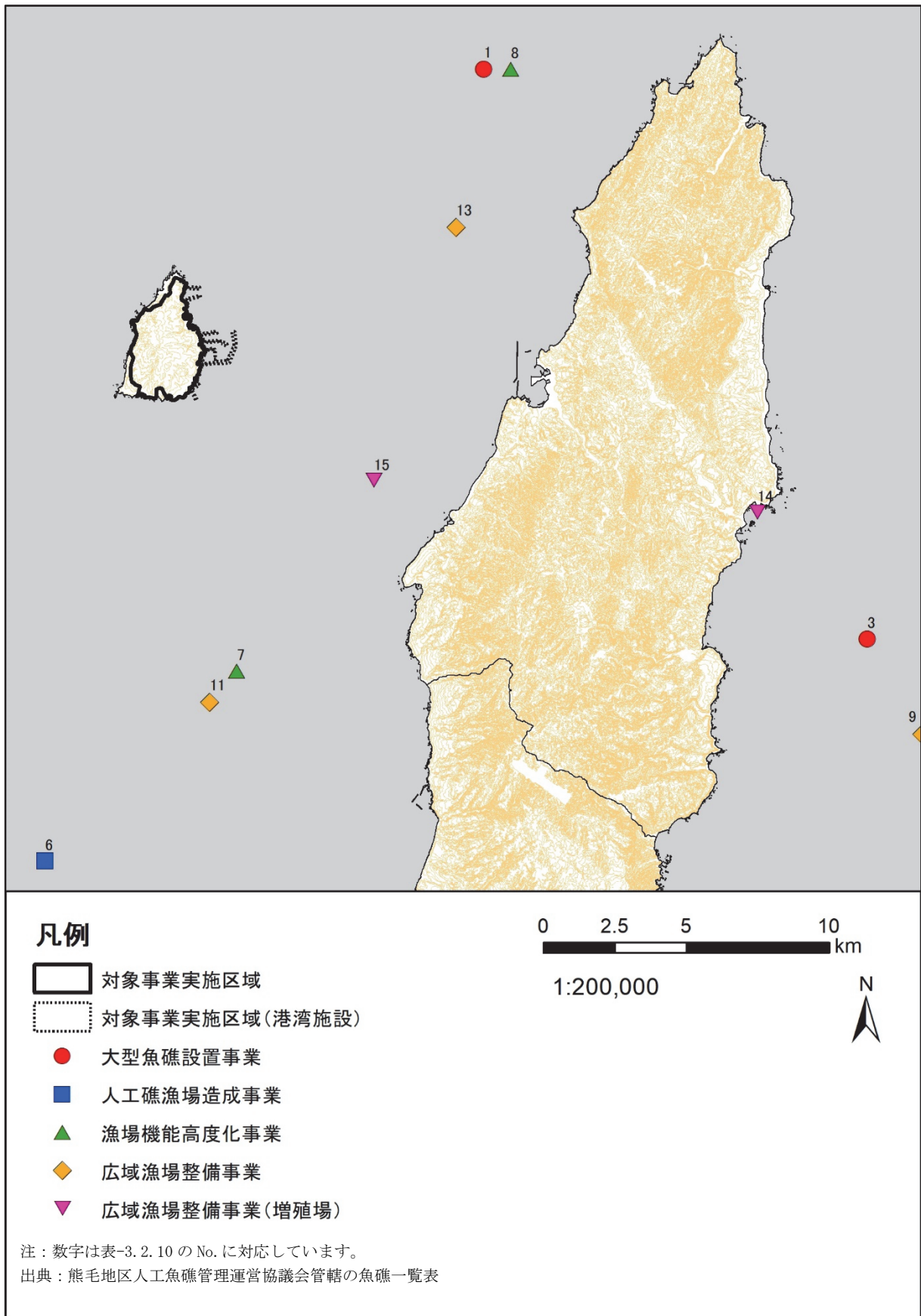


図-3.2.13(1) 魚礁位置図