

令和8年度における住宅防音事業に係る業務委託について(お知らせ)

- 過去3箇年の契約件数、実施予定数量及び契約金額 (2頁)
- 九州防衛局組織図及び所掌業務 (3頁)
- 住宅防音事業の事務手続の流れ (4頁)
- 住宅防音事業設計図書審査補助業務及び完了確認補助業務積算指針 (5頁)
- 住宅防音事業業務委託積算指針 (6頁～)

※ 当該お知らせについては、「住宅防音事業に係る事務手続補助等委託業務実施要項(防地地第11974号。8.5.7)」の第7(1)及び(2)及び「住宅防音事業に係る設計図書審査補助業務及び完了確認補助業務実施要項(防地地第28405号。7.12.15)」の第7(1)及び(2)の規定に基づき、公表しております。

なお、住宅防音事業に係る事務手続補助等委託業務実施要項については、防衛省のホームページに掲載していますので、参考にしてください。

九州防衛局における過去3年間の契約件数、実施予定数量及び契約金額一覧

事務手続補助等委託業務

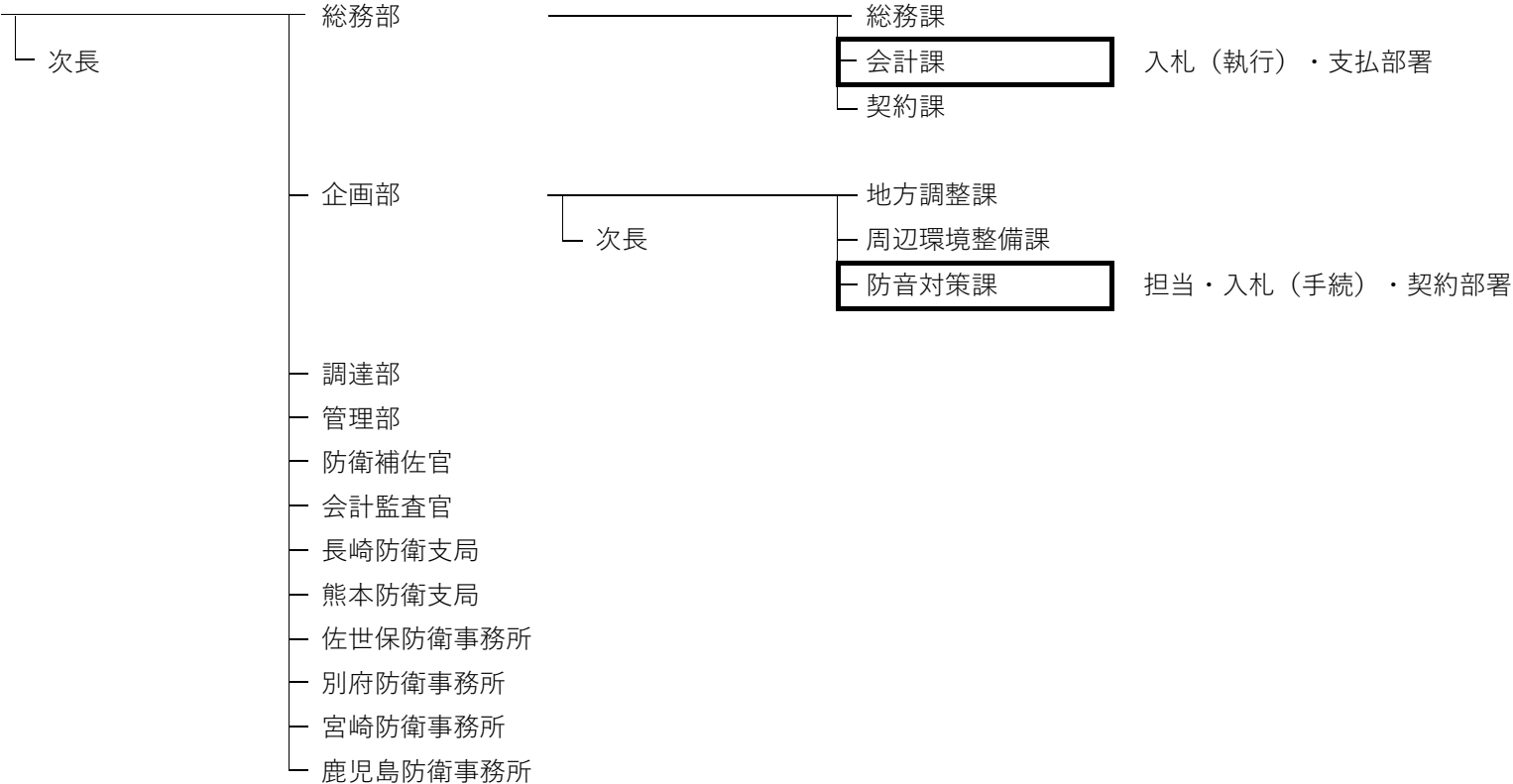
地方防衛局	令和5年度			令和6年度			令和7年度		
	契約件数	実施予定数量	契約金額	契約件数	実施予定数量	契約金額	契約件数	実施予定数量	契約金額
九州	7件	3,686世帯	71,840,098円	8件	1,424世帯	25,638,294円	10件	2,814世帯	100,560,834円

設計図書審査補助業務及び完了確認補助業務

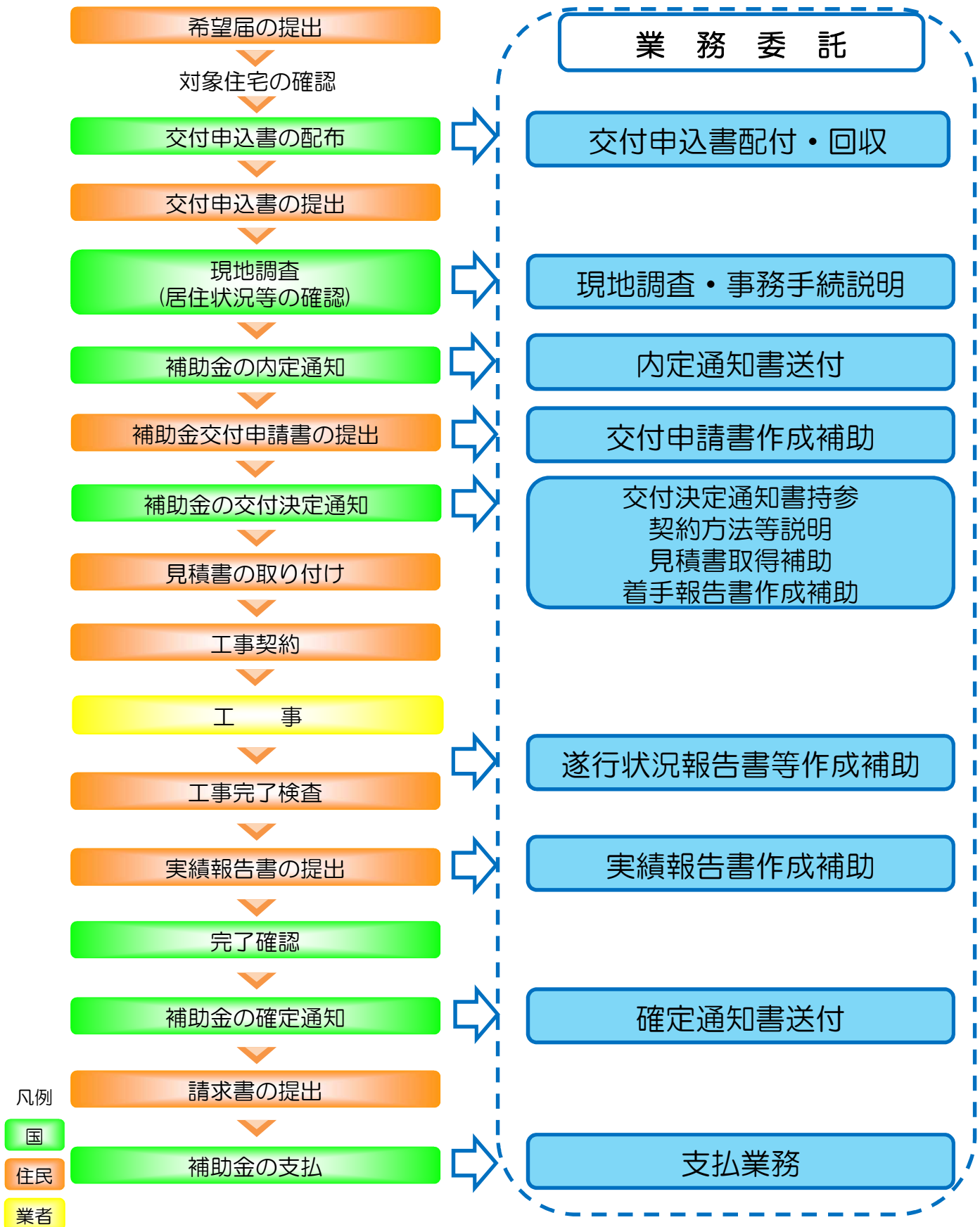
地方防衛局	令和5年度			令和6年度			令和7年度		
	契約件数	実施予定数量	契約金額	契約件数	実施予定数量	契約金額	契約件数	実施予定数量	契約金額
九州	3件	2,922件	21,390,600円	5件	2,578件	15,988,445円	4件	2,951件	20,091,500円

九州防衛局組織図及び所掌事務

九州防衛局



住宅防音事業の事務手続の流れ



住宅防音事業設計図書審査補助業務及び完了確認補助業務積算指針

	区分	内容、基準額等																	
1	人件費	<p>直近の国土交通省設計業務委託等技術者単価のうち、設計業務の技師(C)の単価を採用</p> <p>標準的な作業時間(1件当たり)</p> <table border="1" data-bbox="424 750 1305 1019"> <thead> <tr> <th></th> <th>本体</th> <th>建具</th> <th>単位</th> </tr> </thead> <tbody> <tr> <td>設計図書の審査業務</td> <td>108.0</td> <td>81.6</td> <td rowspan="4">分</td> </tr> <tr> <td>設計図書の再審査業務</td> <td>35.0</td> <td>26.3</td> </tr> <tr> <td>関係書類による完了確認業務</td> <td>60.8</td> <td>41.5</td> </tr> <tr> <td>現地での完了確認業務</td> <td>29.2</td> <td>23.2</td> </tr> </tbody> </table>		本体	建具	単位	設計図書の審査業務	108.0	81.6	分	設計図書の再審査業務	35.0	26.3	関係書類による完了確認業務	60.8	41.5	現地での完了確認業務	29.2	23.2
	本体	建具	単位																
設計図書の審査業務	108.0	81.6	分																
設計図書の再審査業務	35.0	26.3																	
関係書類による完了確認業務	60.8	41.5																	
現地での完了確認業務	29.2	23.2																	
2	交通費	<p>ア 防衛省所管旅費取扱規則(平成18年防衛庁訓令109号)を適用するものとし、技術者の職階は「4, 3級」とする。</p> <p>イ 通常の通勤距離、通勤時間の範囲^{注1}にあつては起点^{注2}から業務場所までの旅費・交通費は原則として計上しない。</p> <p>注1: 「通常の通勤距離、通勤時間の範囲」とは、自動車を使用する場合において、起点から業務場所までの片道距離が30km程度(高速道路等を利用する場合は片道距離60km程度)もしくは片道所要時間1時間程度の範囲とする。</p> <p>注2: 「起点」とは、原則として、競争に参加が可能な者のうち、業務場所に最も近い本支店又は営業所が所在する市役所等とする。</p>																	
3	諸経費	直接経費(人件費)の105.06%																	

住宅防音事業委託業務積算指針

1. 各業務の実施に要する費用の内訳

区分	内容	基準額等
1	<p>人件費</p> <p>関係者との連絡調整、関係者への説明、関係書類の作成補助、送付、受領、確認、提出等の実施に要する費用で、移動に要する時間も含む費用</p> <p>なお、関係者への説明、関係書類の作成補助等を行う者は作業員A、関係書類の送付等の比較的定型的な業務を行う者は作業員Bと区分</p>	<p>作業員Aは、直近の国土交通省設計業務委託等技術者単価のうち、設計業務の技師(C)の単価を採用</p> <p>作業員Bは、直近の積算資料((一財)経済調査会)の派遣料金のうち、一般事務(OA機器操作主体)Cを採用</p>
2	<p>自動車借上費</p> <p>説明等のため住宅に出向く際に使用する自動車の借上に要する費用</p>	直近の物価資料((財)建設物価調査会)のP0クラス(24時間まで)
3	<p>燃料費</p> <p>自動車の運行に要するガソリン購入費用</p>	ガソリン価格は資源エネルギー庁 石油製品価格調査結果の直近1年の平均を採用
4	<p>通信費</p> <p>架電時に要する電話料金</p>	通信事業者各社の平均値を採用 (固定電話昼間料金(市内/県内市外))
5	<p>封筒代</p> <p>各書類の配布や送付等に要する費用</p>	各地方防衛局における直近の調達価格
6	<p>郵送料</p> <p>各書類の配布や送付等に要する費用</p>	郵便サービス各社の最安値を採用
7	<p>振込サービス料</p> <p>工事請負業者及び設計監理事務所に対する請負金額の支払いを行うために契約するインターネット取引サービスに要する契約費及び利用料</p>	仕様書に記載するインターネット取引サービスの都市銀行、地方銀行、信用金庫、ネット銀行等における、法人向けインターネットバンキングサービスの最安値を採用
8	<p>振込手数料</p> <p>施工業者及び設計事務所に対する請負金額の支払いに要する費用</p>	同上

9	諸経費	会社を維持運営するための間接的な経費	(1～8の合計金額) × 1 / 3 = 諸経費														
10	その他	多ロット契約及び複数年度契約の際の掛率	<table border="1" data-bbox="900 450 1378 696"> <thead> <tr> <th></th> <th>1年</th> <th>3年</th> </tr> </thead> <tbody> <tr> <td>100世帯</td> <td>—</td> <td>95%</td> </tr> <tr> <td>500世帯</td> <td>95%</td> <td>90%</td> </tr> <tr> <td>1000世帯</td> <td>92%</td> <td>85%</td> </tr> </tbody> </table> <p data-bbox="879 719 1398 808">※複数年度(3年)契約については、毎年度100世帯、500世帯及び1000世帯程度とする。</p> <p data-bbox="932 954 1398 1043">掛率については2で得られた各業務の金額に乗じて算出すること。</p>				1年	3年	100世帯	—	95%	500世帯	95%	90%	1000世帯	92%	85%
	1年	3年															
100世帯	—	95%															
500世帯	95%	90%															
1000世帯	92%	85%															

2. 各業務の標準作業量

(1) 交付申込書等配付及び回収業務

(ア) 交付申込書等配布業務 (100件当たり)

項目		数量			単位
		防音	建具	空調	
人件費	作業者 A	7	7	7	時間
	作業者 B	13	13	13	時間
自動車借上費		1	1	1	時間
燃料費		2	2	2	リットル
通信費		1	1	1	時間
封筒代		205	205	205	枚
郵送料		205	205	205	件

(イ) 交付申込書等回収業務 (100世帯あたり)

項目		数量			単位
		防音	建具	空調	
人件費	作業者 A	22	22	22	時間
	作業者 B	2	2	2	時間
封筒代		5	5	5	枚
郵送料		5	5	5	件

(2) 現地調査業務、事務手続説明業務及び契約方法等説明業務

現地調査業務、事務手続説明業務及び契約方法等説明業務 (100世帯当たり)

項目		数量			単位
		防音	建具	空調	
人件費	作業者 A	131	131	131	時間
	作業者 B	27	27	27	時間
自動車借上費		54	54	54	時間
燃料費		110	110	110	リットル
通信費		8	8	8	時間
封筒代		5	5	5	枚
郵送料		5	5	5	件

(3) 内定通知書等送付業務

(ア) 内定通知書等送付業務 (100件当たり)

項目		数量			単位
		防音	建具	空調	
人件費	作業者 A	1	1	1	時間
	作業者 B	13	13	13	時間
通信費		1	1	1	時間
封筒代		105	105	105	枚
郵送料		105	105	105	件

(イ) 審査結果等通知送付業務 (100 件当たり)

項目		数量			単位
		防音	建具	空調	
人件費	作業員 B	8	8	8	時間
封筒代		100	100	100	枚
郵送料		100	100	100	件

(4) 交付申請書等作成補助業務

交付申請書等作成補助業務 (100 件当たり)

項目		数量			単位
		防音	建具	空調	
人件費	作業員 A	27	27	27	時間
	作業員 B	9	9	9	時間
自動車借上費		1	1	1	時間
燃料費		2	2	2	リットル
封筒代		205	205	205	枚
郵送料		205	205	205	件

(5) 交付通知書等送付、見積書取得補助業務及び着手報告書等作成補助業務

(ア) 交付決定通知書等送付業務 (100 件当たり)

項目		数量			単位
		防音	建具	空調	
人件費	作業員 A	1	1	1	時間
	作業員 B	9	9	9	時間
通信費		1	1	1	時間
封筒代		105	105	105	枚
郵送料		105	105	105	件

(イ) 見積書取得補助業務及び着手報告書等作成補助業務 (100 件当たり)

項目		数量			単位
		防音	建具	空調	
人件費	作業員 A	12	12	12	時間
	作業員 B	2	2	2	時間
封筒代		105	105	105	枚
郵送料		105	105	105	件

(6) 遂行状況報告書及び計画変更申請書作成補助業務

(ア) 遂行状況報告書作成補助業務 (100 件当たり)

項目		数量			単位
		防音	建具	空調	
人件費	作業者 A	11	11	11	時間
	作業者 B	8	8	8	時間
自動車借上費		1	1	1	時間
燃料費		2	2	2	リットル
封筒代		202	202	202	枚
郵送料		202	202	202	件

(イ) 計画変更申請書作成補助業務 (100 件当たり)

項目		数量			単位
		防音	建具	空調	
人件費	作業者 A	33	33	33	時間
	作業者 B	14	14	14	時間
自動車借上費		1	1	1	時間
燃料費		2	2	2	リットル
封筒代		300	300	300	枚
郵送料		300	300	300	件

(ウ) 計画変更承認書送付業務 (100 件当たり)

項目		数量			単位
		防音	建具	空調	
人件費	作業者 A	9	9	9	時間
	作業者 B	12	12	12	時間
通信費		2	2	2	時間
封筒代		200	200	200	枚
郵送料		200	200	200	件

(7) 実績報告書作成補助業務

(ア) 実績報告書作成補助業務 (持参) (100 世帯当たり)

項目		数量			単位
		防音	建具	空調	
人件費	作業者 A	73	73	73	時間
	作業者 B	39	39	39	時間
自動車借上費		54	54	54	時間
燃料費		110	110	110	リットル
通信費		13	13	13	時間
封筒代		5	5	5	枚
郵送料		5	5	5	件

(イ) 実績報告書作成補助業務（郵送）（100 世帯当たり）

項目		数量			単位
		防音	建具	空調	
人件費	作業者 A	32	32	32	時間
	作業者 B	11	11	11	時間
自動車借上費		1	1	1	時間
燃料費		2	2	2	リットル
封筒代		205	205	205	枚
郵送料		205	205	205	件

(8) 確定通知書送付業務

確定通知書送付業務（100 件当たり）

項目		数量			単位
		防音	建具	空調	
人件費	作業者 A	1	1	1	時間
	作業者 B	9	9	9	時間
通信費		1	1	1	時間
封筒代		105	105	105	枚
郵送料		105	105	105	件

(9) 補助金請求及び支払関連補助業務

(ア) 支払業務（100 件当たり）

項目		数量			単位
		防音	建具	空調	
人件費	作業者 B	91	91	91	時間
振込サービス料		1	1	1	式
振込手数料		200	200	200	件

(イ) 支払完了通知送付業務（100 件当たり）

項目		数量			単位
		防音	建具	空調	
人件費	作業者 A	1	1	1	時間
	作業者 B	9	9	9	時間
封筒代		105	105	105	枚
郵送料		105	105	105	件

※端数処理

標準作業量により得られた金額は、1 円未満を切り捨てるものとする。