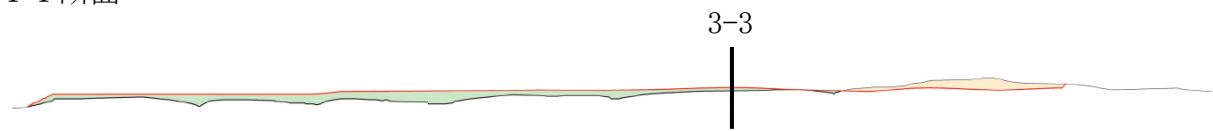
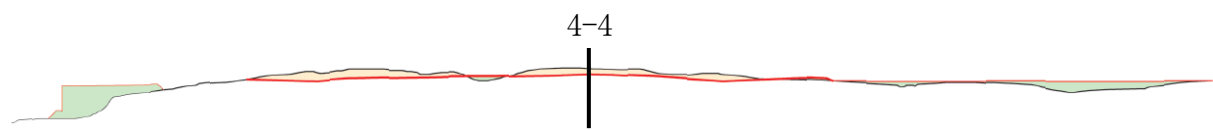


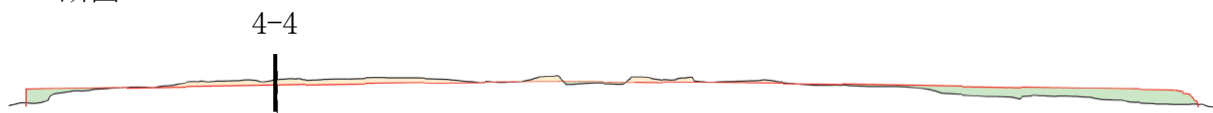
1-1 断面



2-2 断面



3-3 断面



4-4 断面

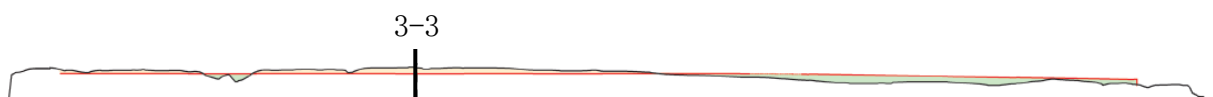


図-2.2.23 切土・盛土計画図

2) 海域工事

海域では港湾施設（係留施設等（一般栈橋、燃料栈橋、東沖防波堤、東防波堤、南防波堤、北防波堤、北接続施設、南接続施設及び消波堤防）、揚陸施設及び仮設栈橋）の工事を行います。

工事の施工フローは図-2.2.24 のとおりであり、南防波堤②の施工のイメージ図を図-2.2.25 に示します。

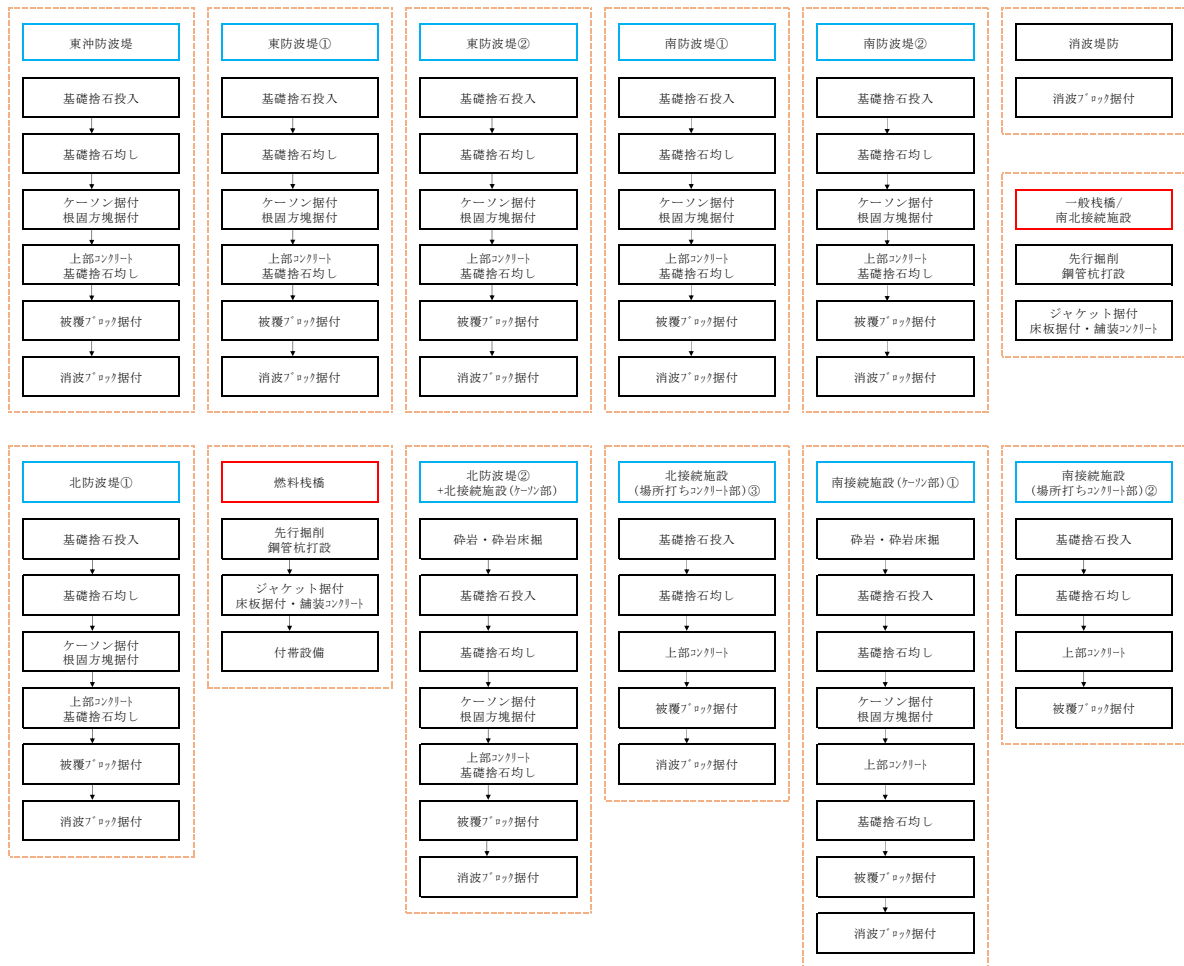
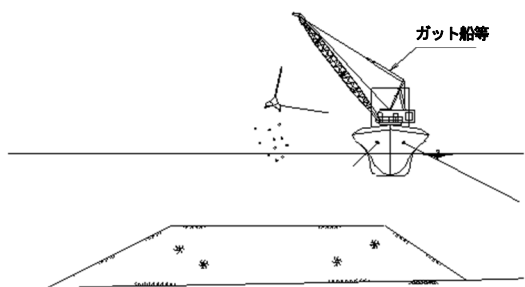
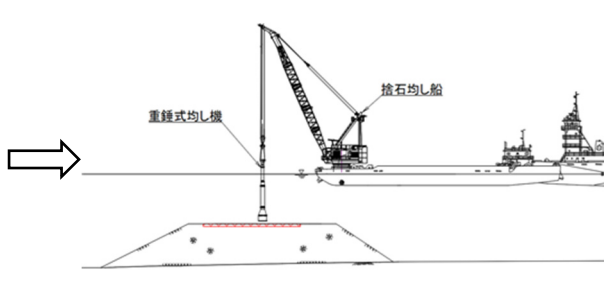


図-2.2.24 工事の施工フロー

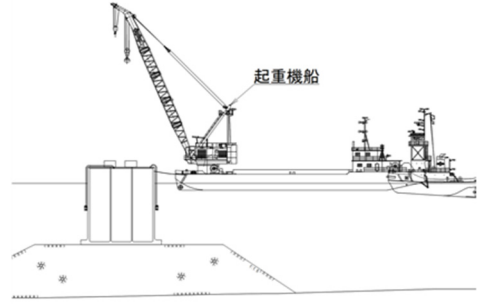
基礎捨石投入



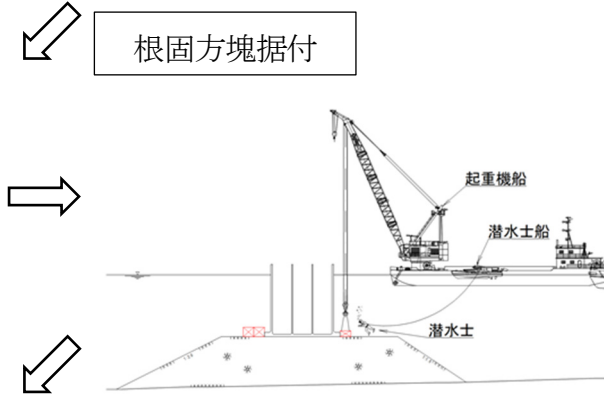
基礎捨石均し



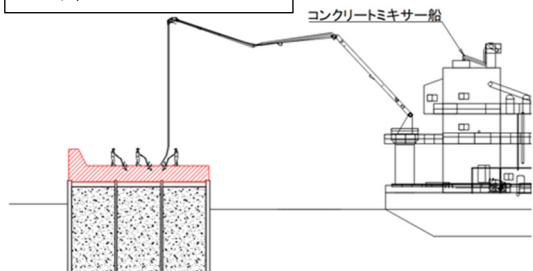
ケーソン据付



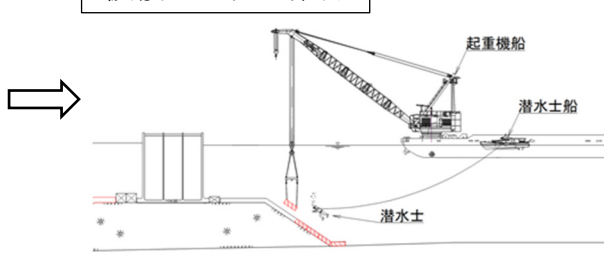
根固方塊据付



上部コンクリート



被覆ブロック据付



消波ブロック据付

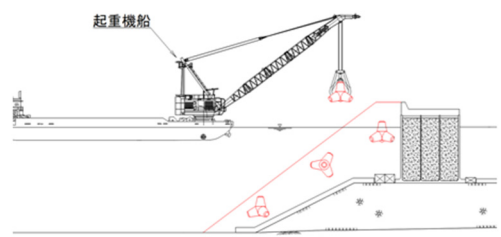


図-2.2.25 工事の施工イメージ

係留施設等の名称は図-2.2.26 に、各施設の標準断面を図-2.2.27 に示します。なお、図-2.2.26 及び図-2.2.27 は、現時点における計画であり、現場条件等により変更されることがあります。

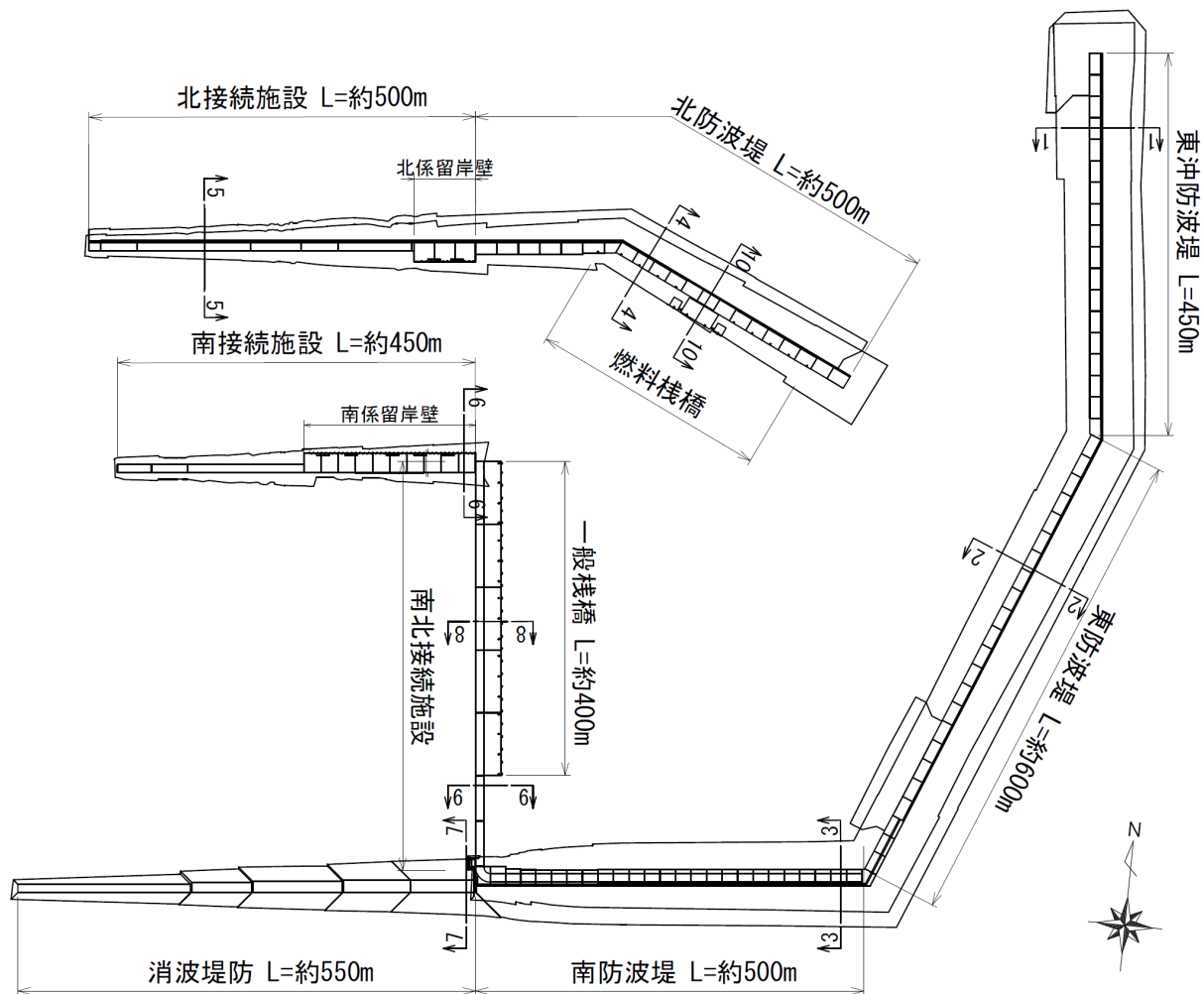
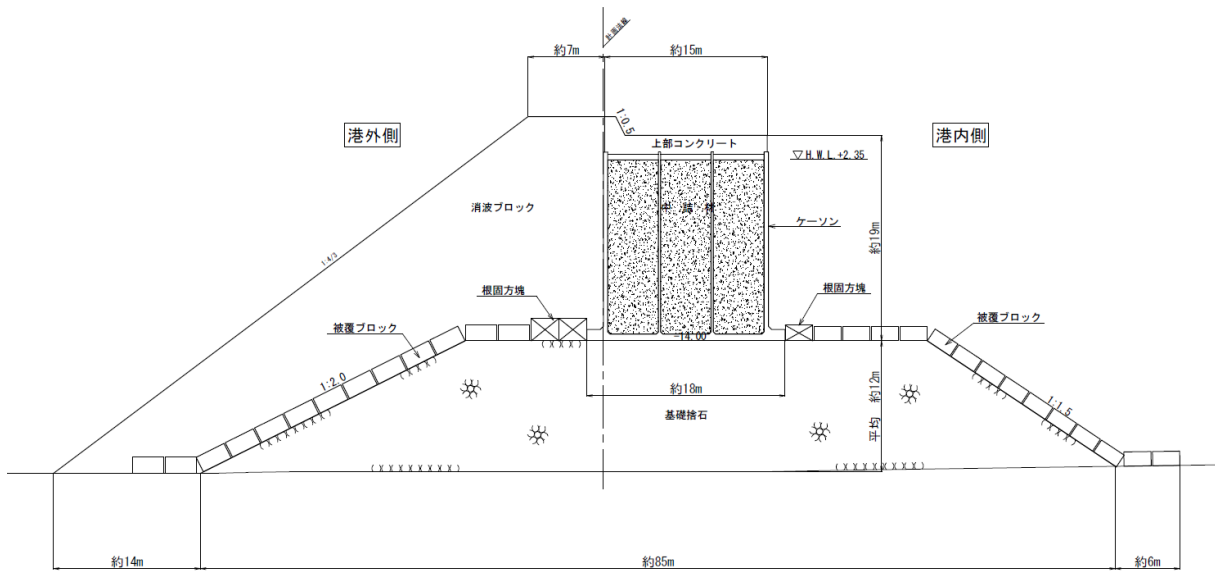


図-2.2.26 係留施設等の名称

東沖防波堤標準断面図（案）

1-1 断面



東防波堤標準断面図（案）

2-2 断面

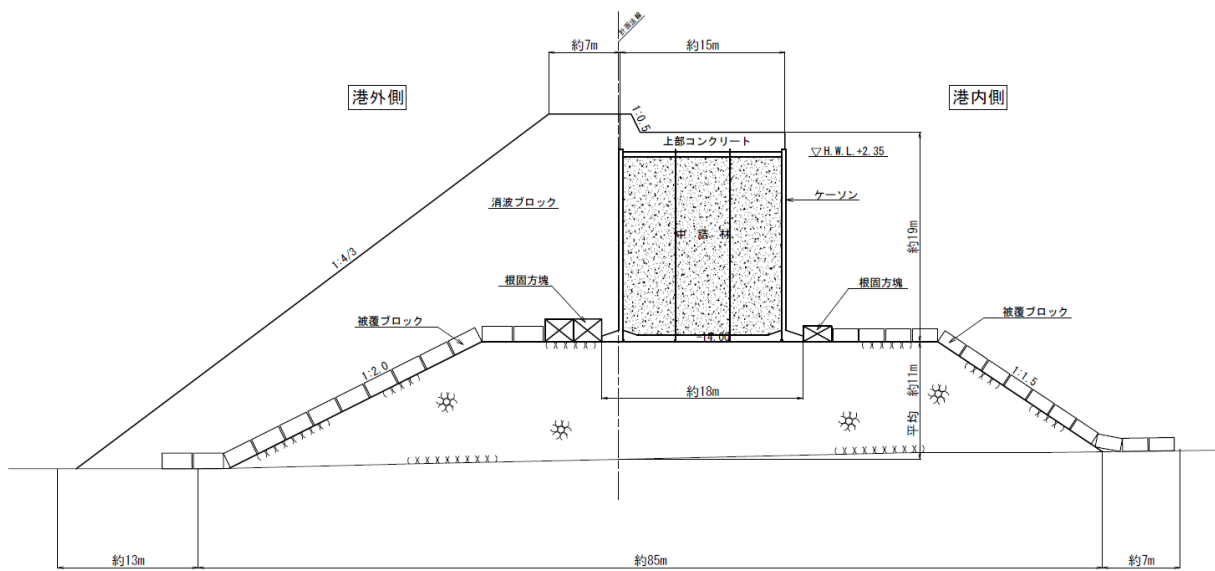
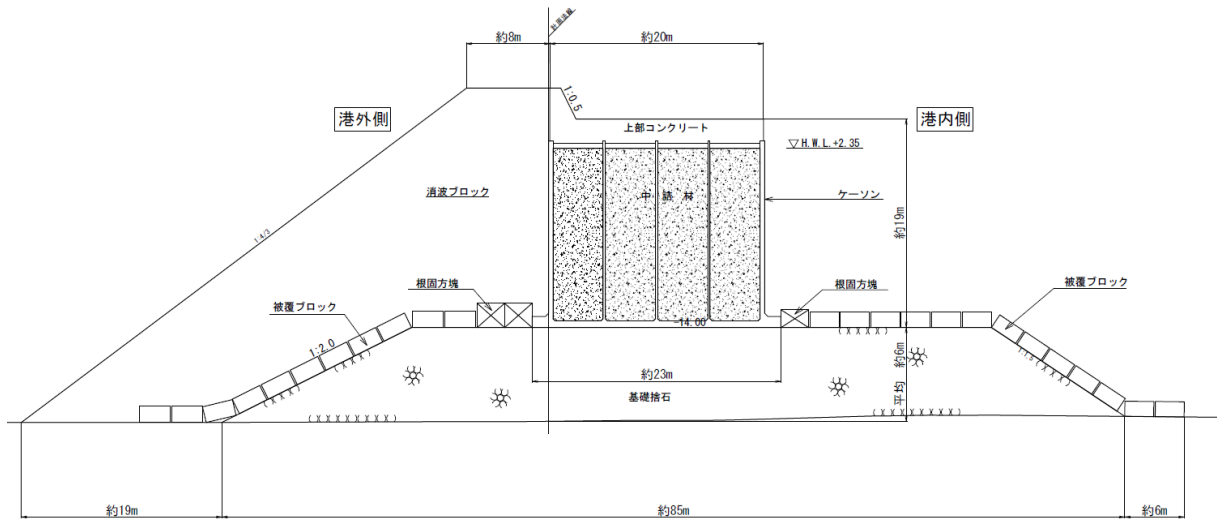


図-2.2.27(1) 係留施設等の標準断面

南防波堤標準断面図 (案)

3-3 断面



北防波堤標準断面図 (案)

4-4 断面

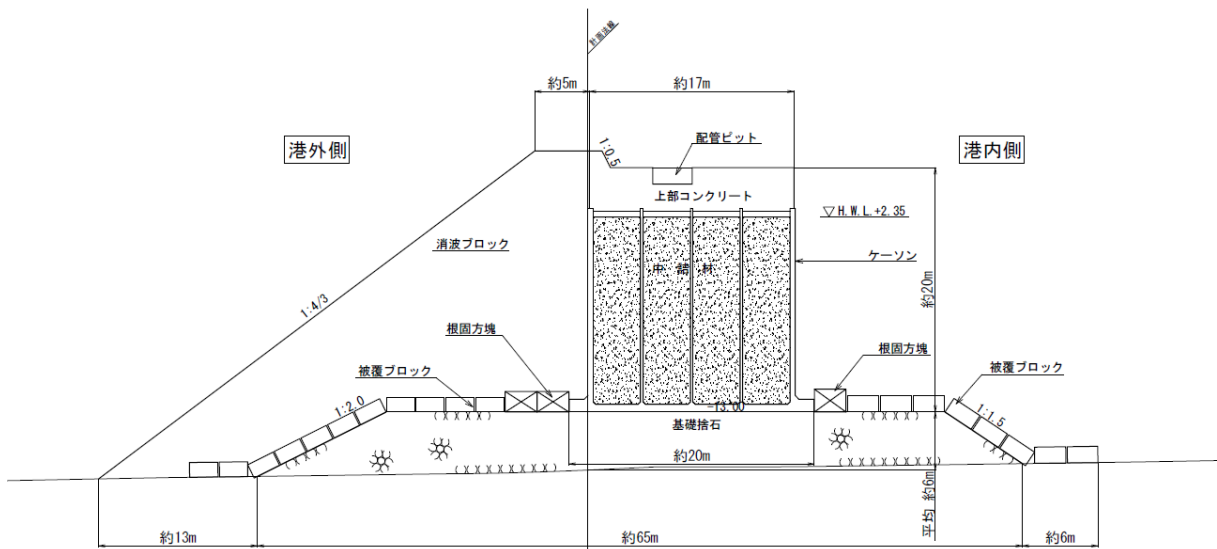
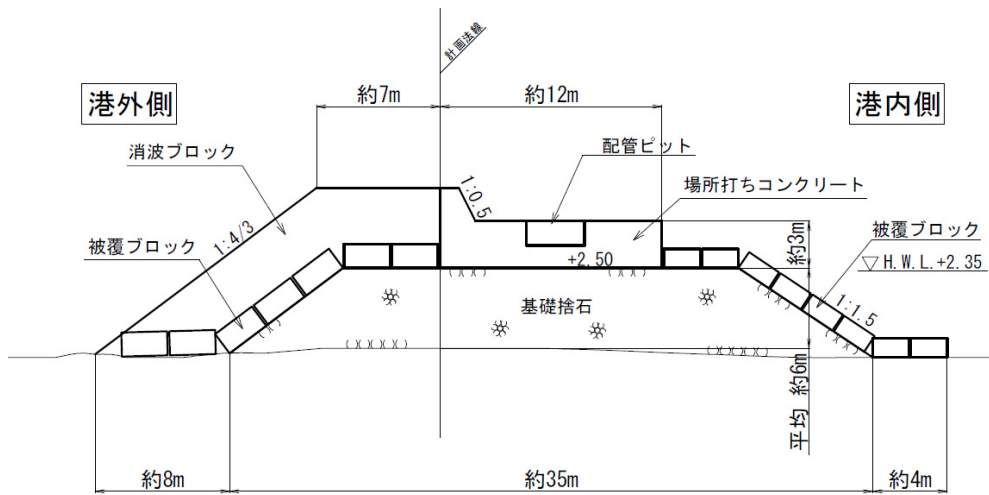


図-2.2.27(2) 係留施設等の標準断面

北接続施設標準断面図（案）

5-5 断面



南接続施設標準断面図（案）

6-6 断面

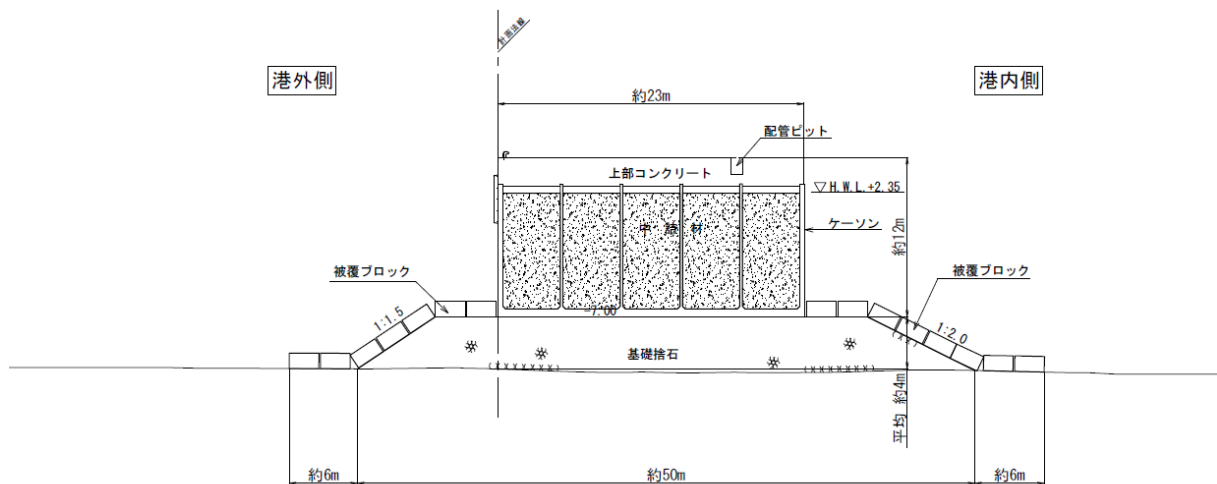
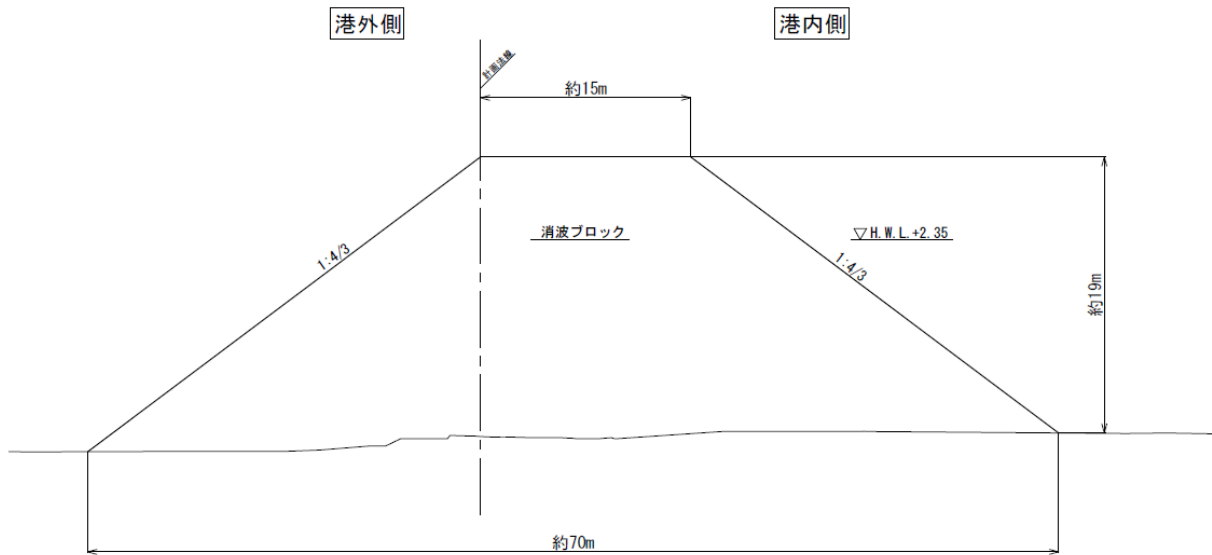


図-2.2.27(3) 係留施設等の標準断面

消波堤防標準断面図（案）

7-7 断面



一般栈橋標準断面図（案）

8-8 断面

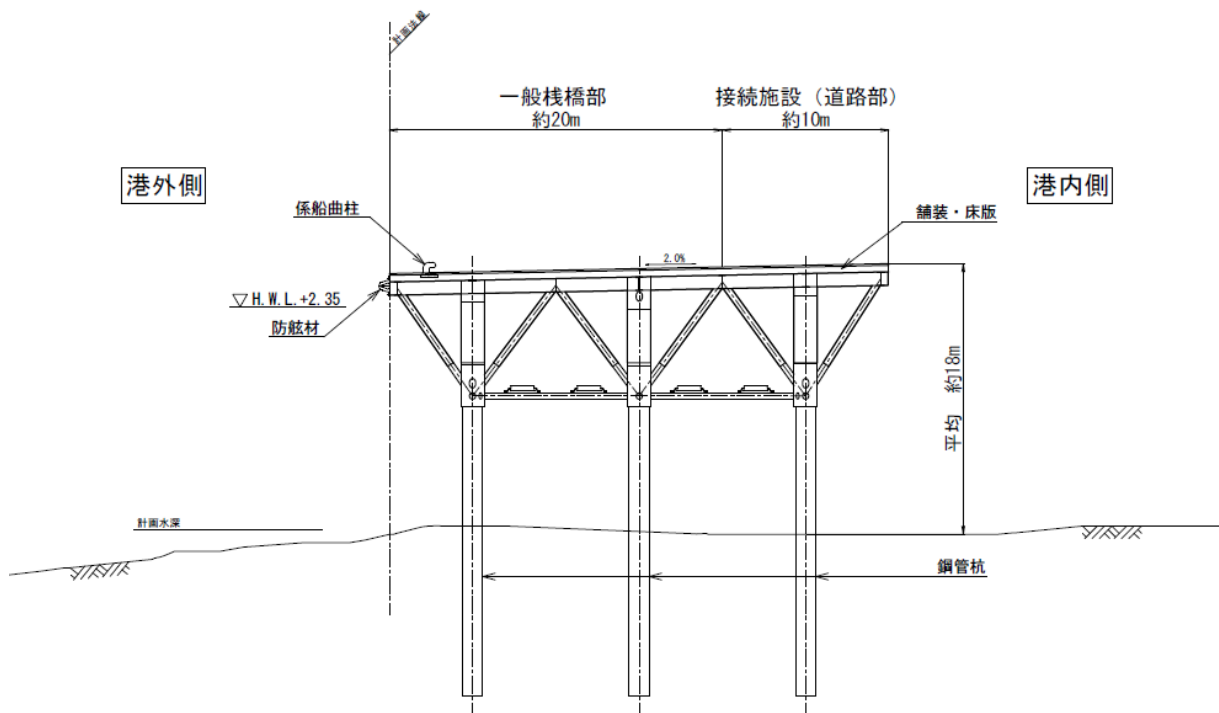
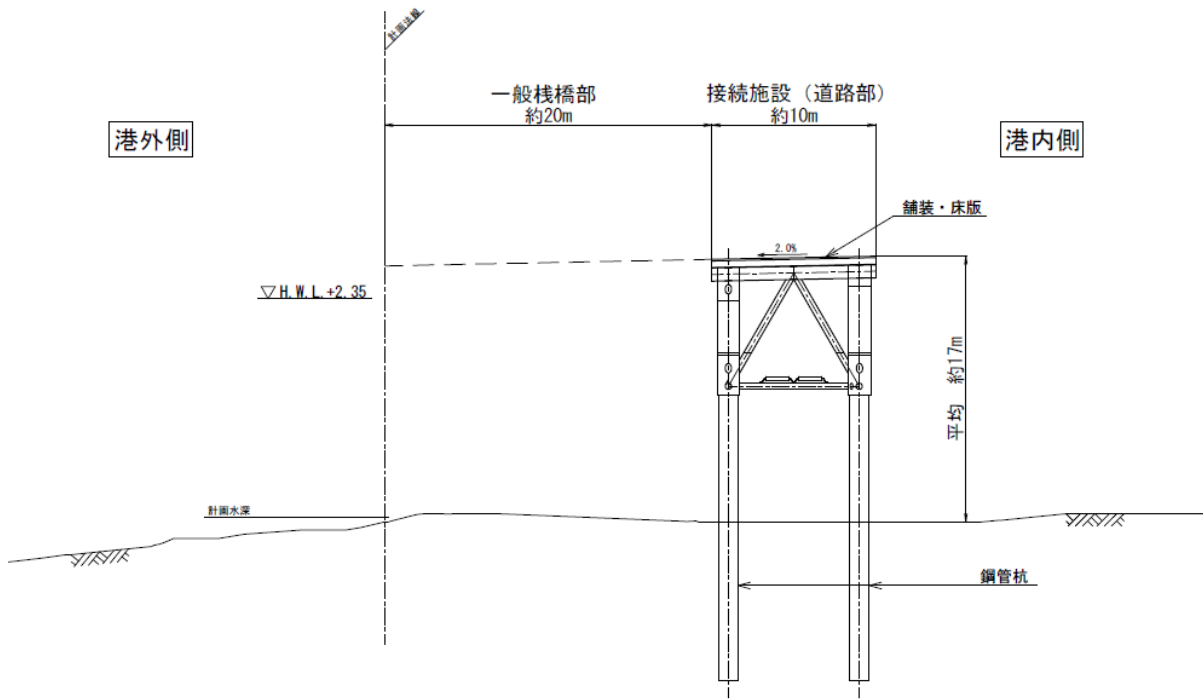


図-2.2.27(4) 係留施設等の標準断面

南北接続施設標準断面図 (案)

9-9 断面



燃料棧橋標準断面図 (案)

10-10 断面

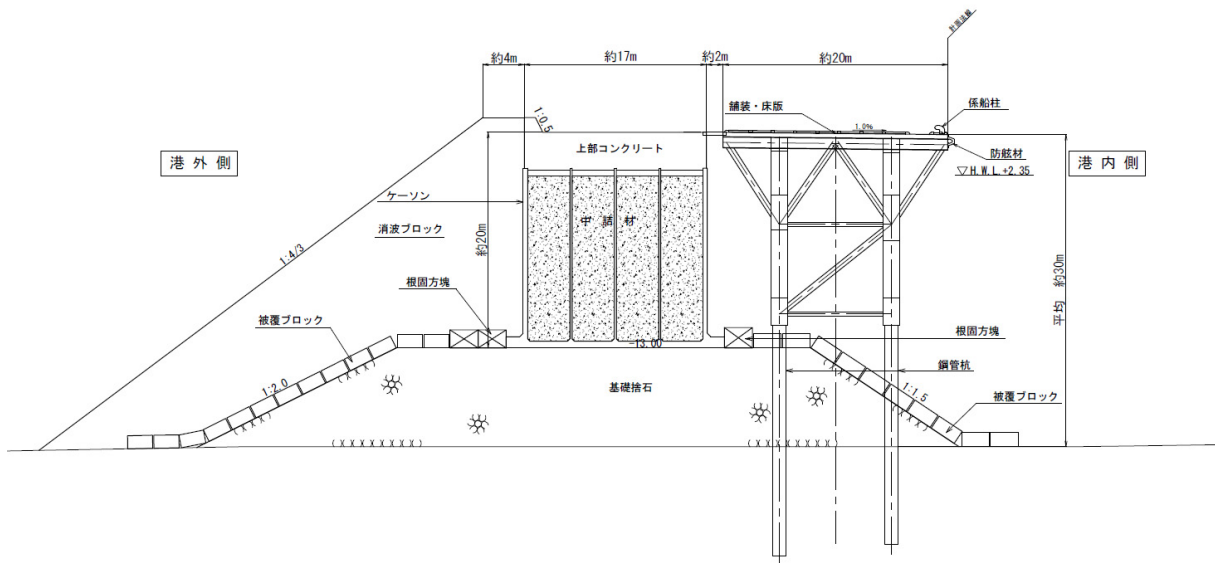


図-2.2.27(5) 係留施設等の標準断面

揚陸施設の平面図及び各標準断面を図-2.2.28に示します。なお、図-2.2.28は、現時点における計画であり、現場条件等により変更されることがあります。

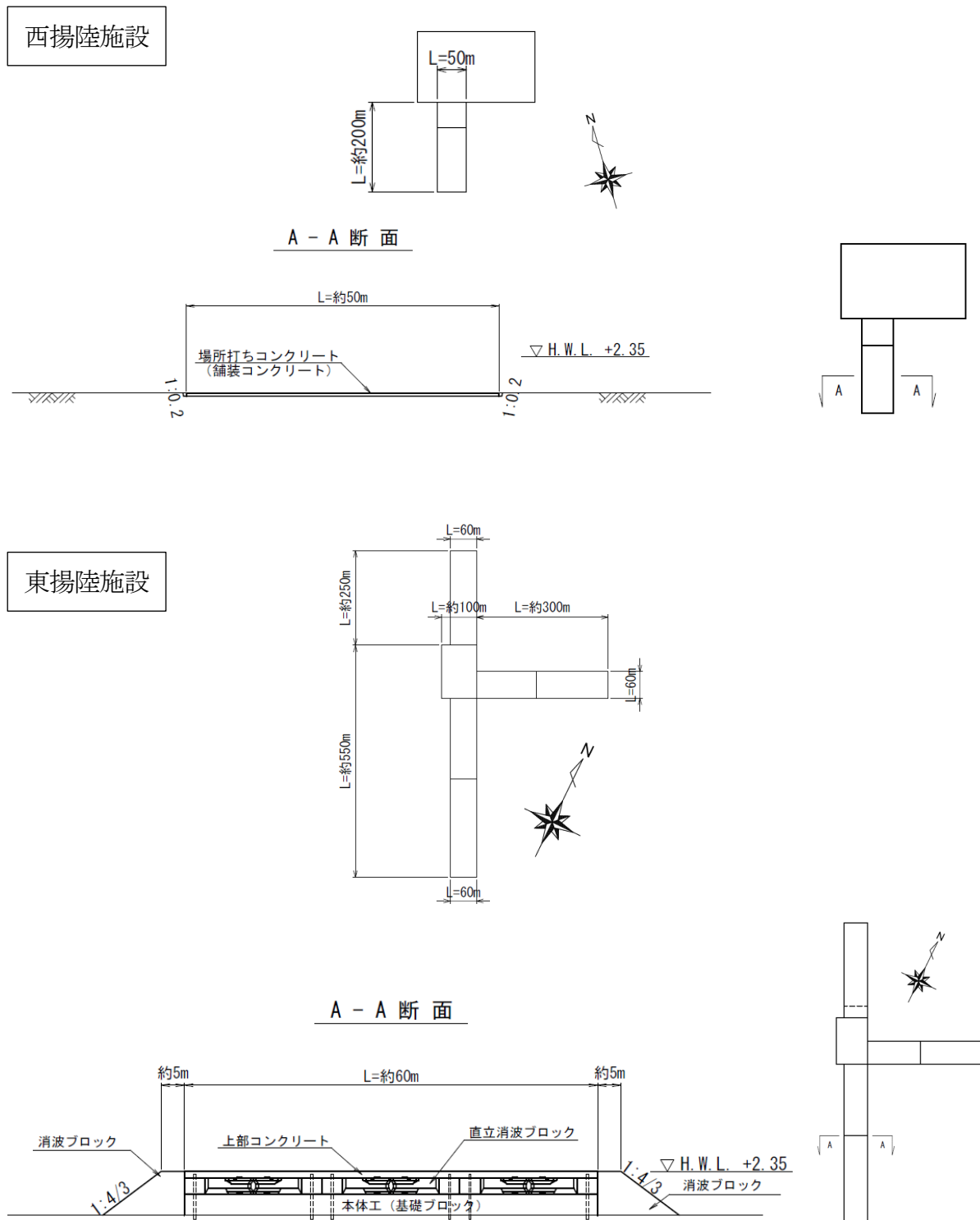


図-2.2.28 揚陸施設の平面図及び標準断面

3) 仮設棧橋

工事中における資機材の搬入については、仮設棧橋 A～C の使用を計画しています(図-2.2.29)。

運搬する資機材は、燃料、セメント、コンクリート用骨材、工事用水、コンクリート用水、洗車用水、アスファルト合材、アスファルトスレート材、基礎・路盤砕石、防護柵、排水管、給水管、補強土壁、L型擁壁、鋼材、プラント部材等を計画しています。

仮設棧橋 A～C の平面図及び各標準断面を図-2.2.30 に示します。なお、図-2.2.29 及び図-2.2.30 は、現時点における計画であり、現場条件等により変更されることがあります。

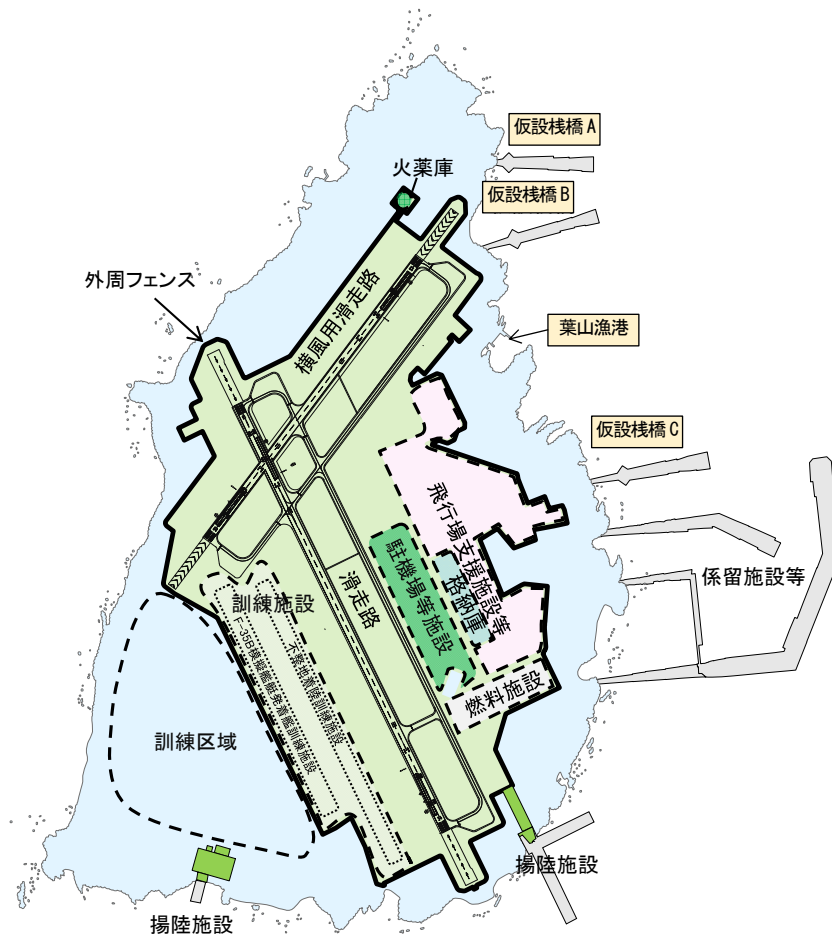


図-2.2.29 仮設棧橋等の位置

仮設栈橋 A

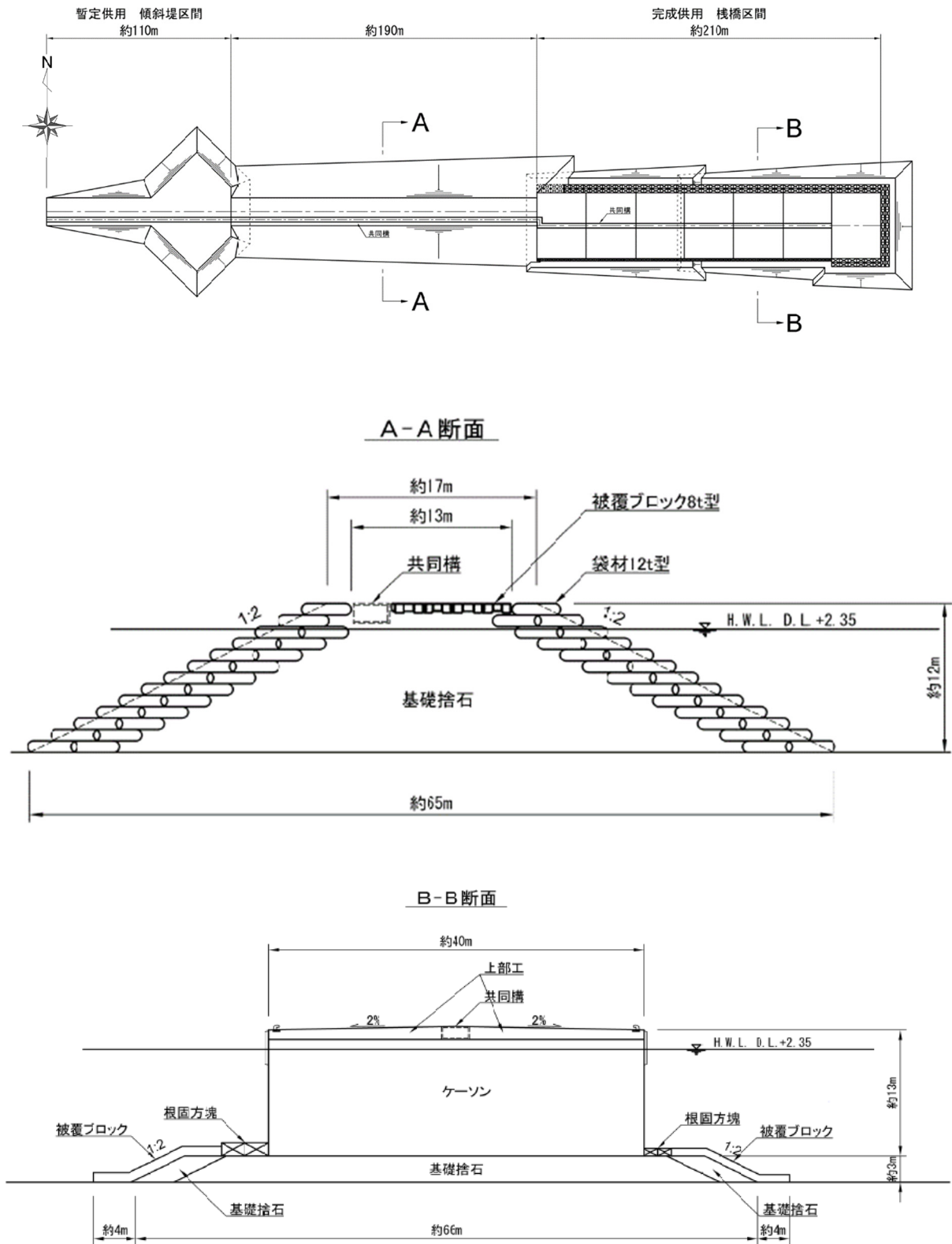


図-2.2.30(1) 仮設栈橋の平面図及び標準断面

仮設栈橋 B

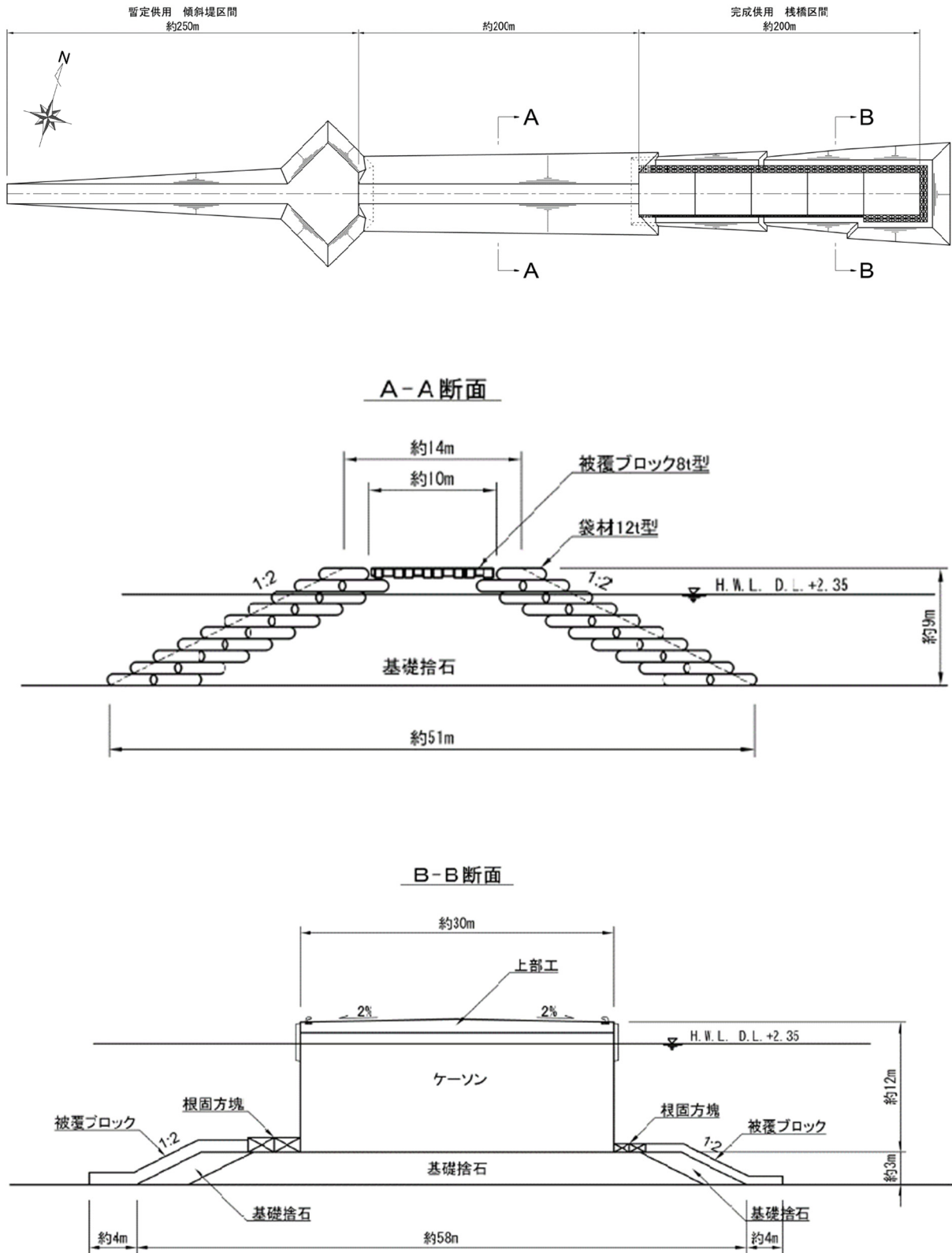


図-2.2.30(2) 仮設栈橋の平面図及び標準断面

仮設栈橋 C

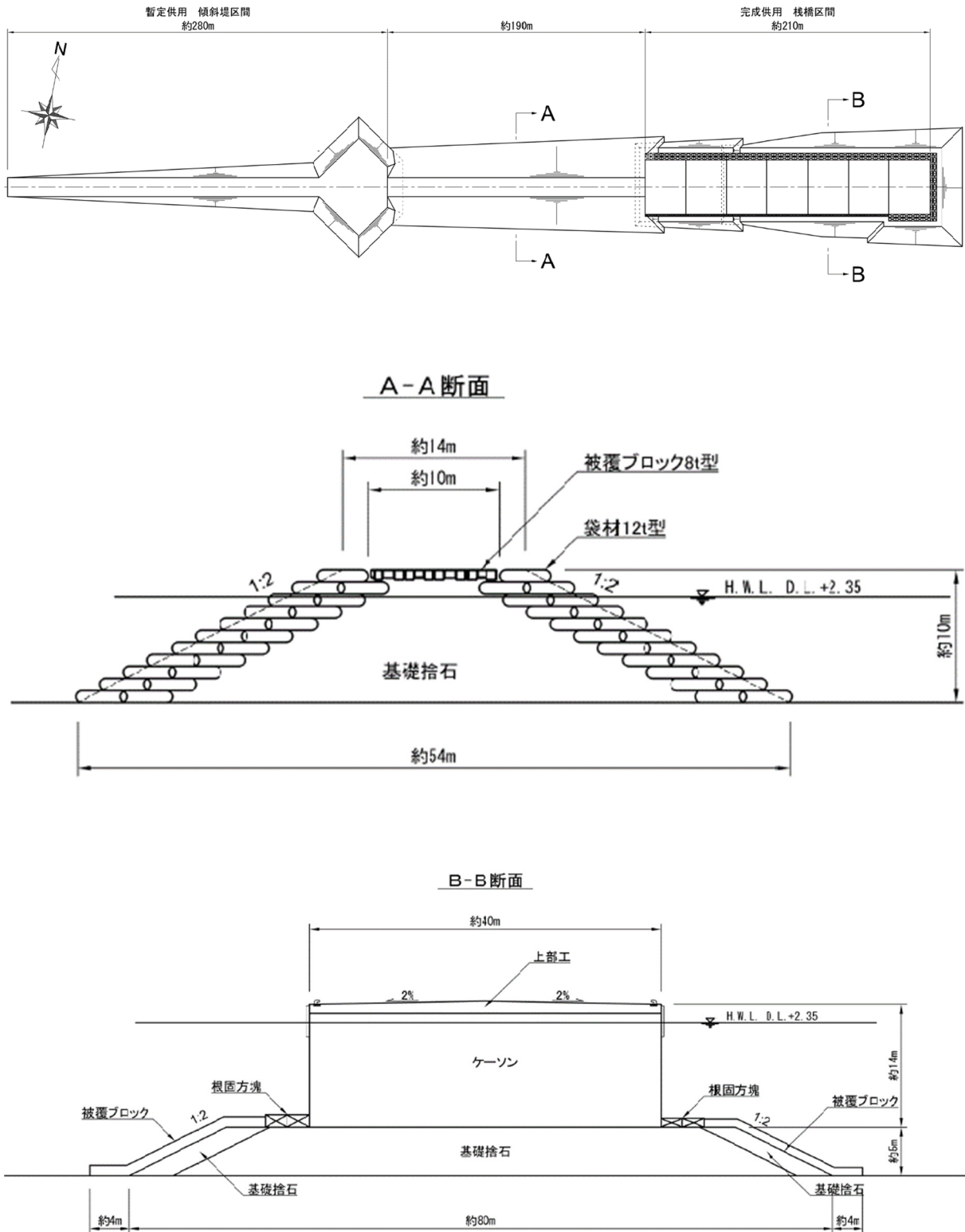


図-2.2.30(3) 仮設栈橋の平面図及び標準断面

