

図-3. 1. 18(2) 注目すべき生息地

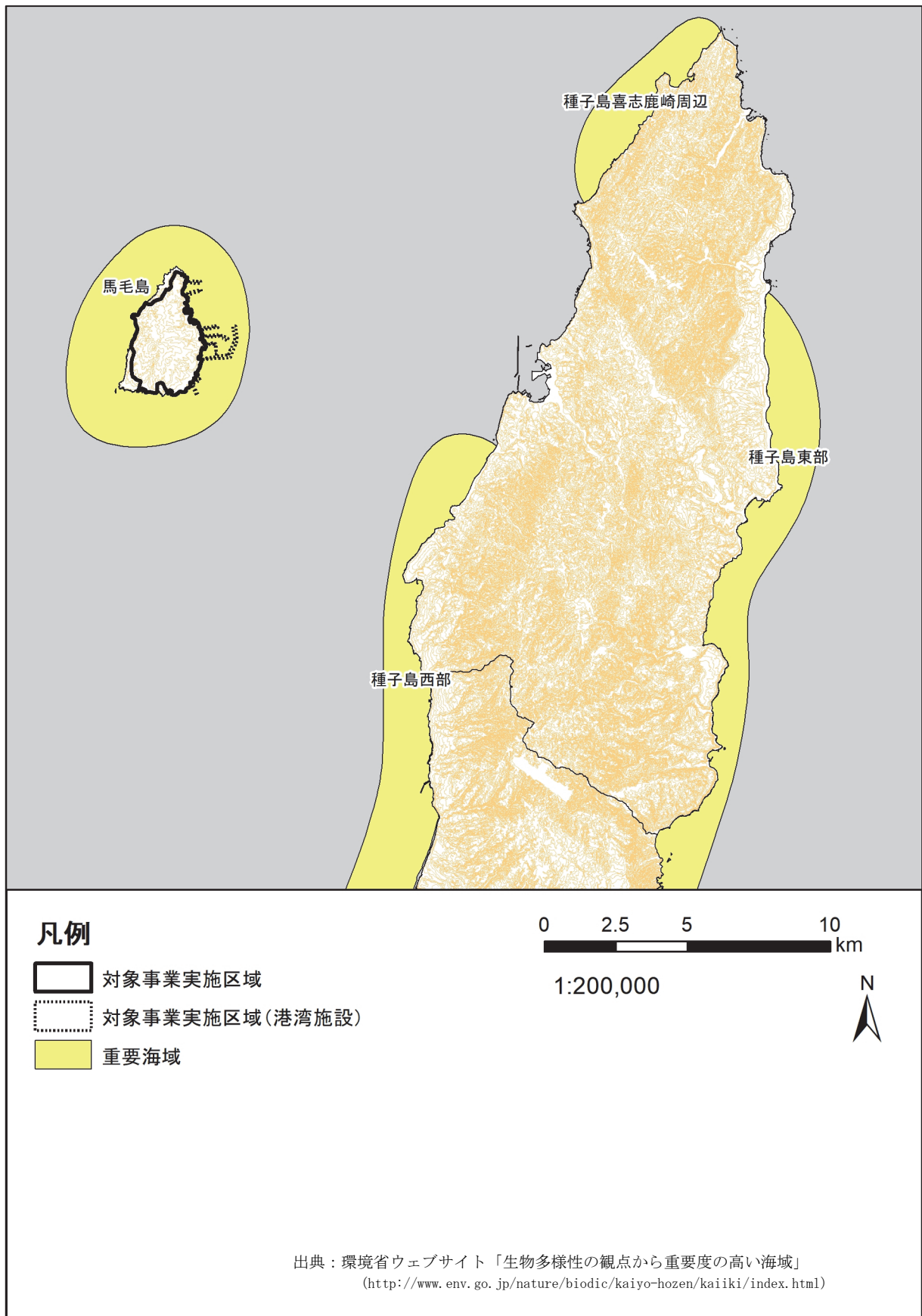


図-3. 1. 19(1) 注目すべき生息地

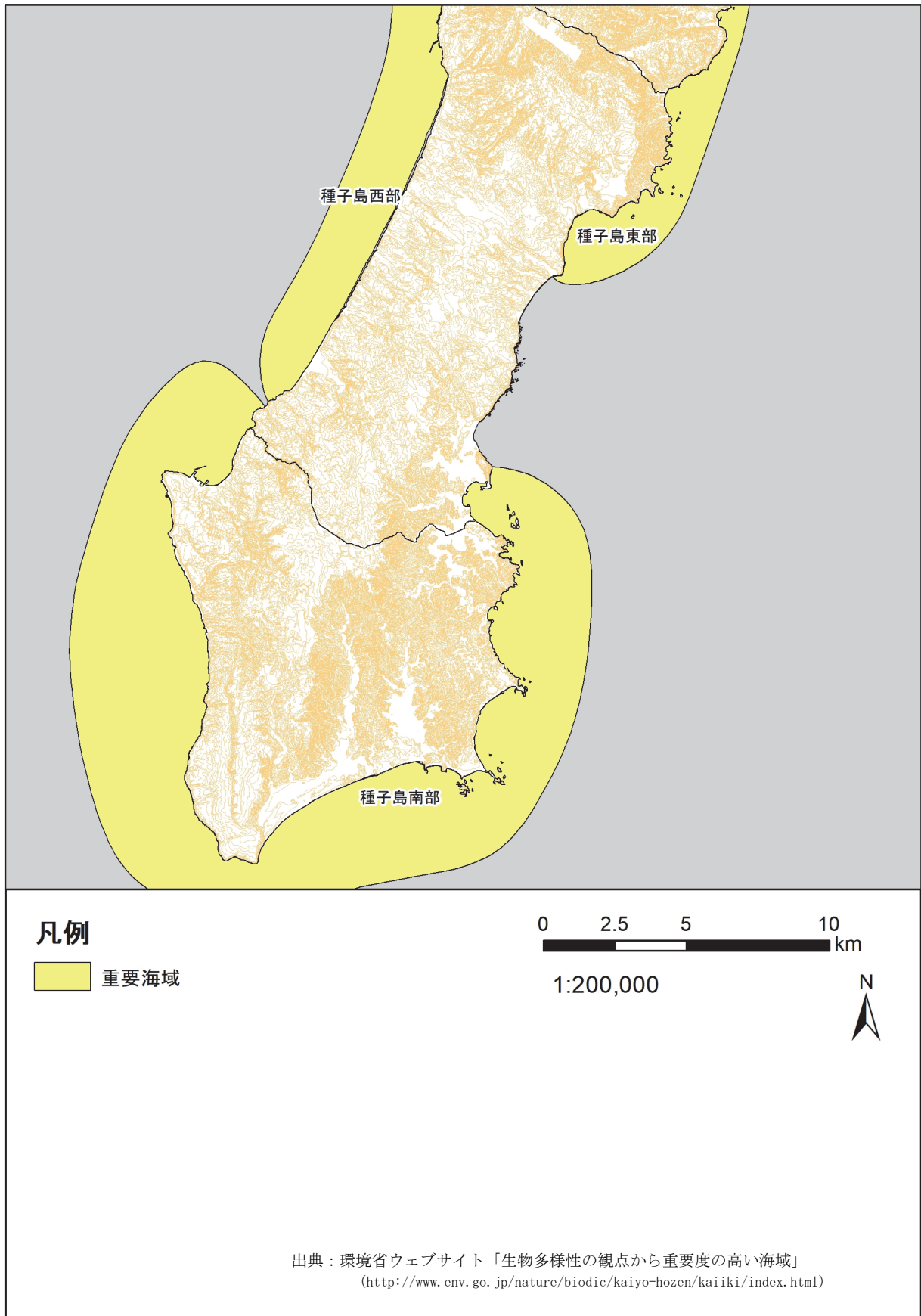


図-3. 1. 19(2) 注目すべき生息地

c) ウミガメ類の産卵・上陸状況

種子島及び屋久島におけるウミガメの上陸・産卵確認状況（過去15年間）を表-3.1.54に、令和元年～令和3年の種子島及び屋久島におけるウミガメの上陸産卵の状況を表-3.1.55に示します。また、海上保安庁海洋状況表示システム（海しる）に掲載されている種子島及び屋久島におけるウミガメ産卵地を表-3.1.56及び図-3.1.20に示します。

表-3.1.54(1) 鹿児島県のウミガメ上陸確認状況（過去15年間）

地域		H19	H20	H21	H22	H23	H24	H25	H26	H27	H28	H29	H30	R1	R2	R3
種子島	西之表市	143	419	267	453	237	587	578	466	98	266	249	166	64	196	89
	中種子町	261	807	385	1,032	734	1,374	1,416	1,097	677	564	694	293	292	139	272
	南種子町	117	430	234	426	330	501	709	492	231	279	334	128	96	106	51
	合計	521	1,656	886	1,911	1,301	2,462	2,703	2,055	1,006	1,109	1,277	587	452	441	412
屋久島	屋久島町	1,693	5,605	2,595	3,734	1,796	2,317	1,197	2,191	899	1,076	1,244	476	184	916	1,155

出典：鹿児島県ウェブサイト「ウミガメの上陸産卵日本一」

(<http://www.pref.kagoshima.jp/ad04/kurashi-kankyo/kankyo/yasei/umigame/e1040208.html>)

表-3.1.54(2) 鹿児島県のウミガメ産卵確認状況（過去15年間）

地域		H19	H20	H21	H22	H23	H24	H25	H26	H27	H28	H29	H30	R1	R2	R3
種子島	西之表市	108	271	145	207	106	287	338	259	57	187	152	111	43	138	67
	中種子町	-	556	214	772	448	852	991	902	498	459	486	242	130	64	147
	南種子町	74	352	182	305	256	380	555	372	183	253	281	104	81	89	36
	合計	182	1,179	541	1,284	810	1,519	1,884	1,533	738	899	919	457	254	291	250
屋久島	屋久島町	828	2,919	1,275	1,691	946	1,119	442	941	448	554	596	259	95	291	508

出典：鹿児島県ウェブサイト「ウミガメの上陸産卵日本一」

(<http://www.pref.kagoshima.jp/ad04/kurashi-kankyo/kankyo/yasei/umigame/e1040208.html>)

表-3. 1. 55(1) 令和元年ウミガメ類上陸産卵状況

和名	地域名	調査海岸 (島名 or 湾・市町村)	距離 (Km)	上陸 回数	産卵 回数	初 上陸日	最終 上陸日	初 産卵日	最終 産卵日	
アカウミガメ	種子島	小浜 (柳原) (西之表市)	0.3	11	6	5/30	7/26	5/30	7/26	
		浜脇 (伊関) (西之表市)	0.9	17	14	5/8	7/25	5/8	7/25	
		沖ヶ浜田 (西之表市)	0.8	9	9	5/16	7/23	5/16	7/23	
		田之脇 (西之表市)	0.3	7	2	6/5	7/20	6/9	6/9	
		浅川 (西之表市)	0.5	0	0					
		風元 (西之表市)	0.1	0	0					
		鉄浜 (西之表市)	0.8	0	0					
		庄司浦 (西之表市)	0.1	0	0					
		熊野 (西之表市)	1.2	14	8	5/12	7/10	5/12	7/5	
		石寺 (西之表市)	0.3	0	0					
		花里・美浜 (西之表市)	0.6	1	1	5/10	5/10	5/10	5/10	
		浦田 (西之表市)	0.3	5	3	5/13	6/26	5/27	6/26	
		竹屋野 (中種子町)	3	-	-	-	-	-	-	
		大崎・竹崎・松原 (南種子町)	3	59	47	5/6	7/29	5/14	7/29	
		前之浜 (南種子町)	2.5	33	31	5/6	7/28	5/6	7/28	
		長浜 (中種子町)	12	32	27	5/7	8/10	5/20	8/10	
	種子島 小計				188	148				
	屋久島	四ツ瀬浜 (屋久島町)	0.24	-	-	-	-	-	-	-
		いなか浜 (屋久島町)	1	-	-	-	-	-	-	-
		前浜 (屋久島町)	0.9	-	-	-	-	-	-	-
		田代海岸 (屋久島町)		-	-	-	-	-	-	-
		屋久島 小計				-	-	-	-	-
	アオウミガメ	種子島	棚原 (西之表市)	0.3	0	0				
			伊関 (西之表市)	0.9	0	0				
			浜脇 (西之表市)	0.9	0	0				
沖ヶ浜田 (西之表市)			0.8	0	0					
田之脇 (種子島)			0.2	0	0					
浅川 (西之表市)			0.1	0	0					
風元 (種子島)			0.1	0	0					
鉄浜 (西之表市)			0.3	0	0					
安納 (西之表市)			0.1	0	0					
小浜 (西之表市)			0.3	0	0					
竹屋野 (中種子町)			3	-	-	-	-	-	-	
大崎・竹崎・松原 (南種子町)			3	2	1	5/15	5/30	5/30	5/30	
前之浜 (南種子町)			2.5	2	2	5/6	6/5	5/6	6/5	
長浜 (中種子町)			12	-	-	-	-	-	-	
熊野 (西之表市)			1.2	0	0					
石寺 (西之表市)			0.3	0	0					
花里・美浜 (西之表市)		0.6	0	0						
浦田 (西之表市)		0.3	0	0						
種子島 小計				4	3					
屋久島		四ツ瀬浜 (屋久島町)	0.24	-	-	-	-	-	-	-
		いなか浜 (屋久島町)	1	-	-	-	-	-	-	-
		前浜 (屋久島町)	0.9	-	-	-	-	-	-	-
		屋久島 小計				-	-	-	-	-

注：-は、調査が行われていないことを示します。

出典：「日本のウミガメ類上陸産卵 2019 年」（令和元年 12 月、NPO 法人日本ウミガメ協議会）

表-3. 1. 55(2) 令和2年ウミガメ類上陸産卵状況

和名	地域名	調査海岸 (島名 or 湾・市町村)	距離 (Km)	上陸 回数	産卵 回数	初 上陸日	最終 上陸日	初 産卵日	最終 産卵日	
アカウミガメ	種子島	小浜 (柳原) (西之表市)	0.3	24	15	5/13	7/31	5/13	7/31	
		浜脇 (伊関) (西之表市)	0.9	70	59	5/13	8/9	5/13	8/9	
		沖ヶ浜田 (西之表市)	0.8	63	40	5/14	8/1	5/14	8/1	
		田之脇 (西之表市)	0.3	3	2	6/7	6/30	6/21	6/21	
		浅川 (西之表市)	0.5	0						
		風元 (西之表市)	0.1	0						
		鉄浜 (西之表市)	0.8	4	0	5/28	7/3			
		庄司浦 (西之表市)	0.1	0						
		熊野 (西之表市)	1.2	4	1	5/25	6/12	6/12	6/12	
		石寺 (西之表市)	0.3	3	3	5/11	7/1	5/11	7/1	
		花里・美浜 (西之表市)	0.6	14	13	5/13	7/13	5/13	6/27	
		浦田 (西之表市)	0.3	13	11	5/23	7/22	5/23	6/26	
		竹屋野 (中種子町)	3	-	-	-	-	-	-	
		大崎・竹崎・松原 (南種子町)	3	69	54	5/4	7/23	5/4	7/16	
		前之浜 (南種子町)	2.5	34	33	5/5	7/11	5/5	7/11	
	長浜 (中種子町)	12	不明	不明						
	種子島 小計				301	231				
	屋久島	四ツ瀬浜 (屋久島町)	0.24	-	-	-	-	-	-	-
		いなか浜 (屋久島町)	1	-	-	-	-	-	-	-
		前浜 (屋久島町)	0.9	-	-	-	-	-	-	-
田代海岸 (屋久島町)				42	12	5/7				
屋久島 小計				42	12					
アオウミガメ	種子島	棚原 (西之表市)	0.3	-	-	-	-	-	-	
		伊関 (西之表市)	0.9	0						
		浜脇 (西之表市)	0.9	0						
		沖ヶ浜田 (西之表市)	0.8	0						
		田之脇 (種子島)	0.2	0						
		浅川 (西之表市)	0.1	0						
		風元 (種子島)	0.1	0						
		鉄浜 (西之表市)	0.3	0						
		安納 (西之表市)	0.1	0						
		小浜 (西之表市)	0.3	0						
		竹屋野 (中種子町)	3	-	-	-	-	-	-	
		大崎・竹崎・松原 (南種子町)	3	-	-	-	-	-	-	
		前之浜 (南種子町)	2.5	-	-	-	-	-	-	
		長浜 (中種子町)	12	不明	不明					
		熊野 (西之表市)	1.2	0						
	石寺 (西之表市)	0.3	0							
	花里・美浜 (西之表市)	0.6	0							
	浦田 (西之表市)	0.3	0							
	種子島 小計				0	0				
	屋久島	四ツ瀬浜 (屋久島町)	0.24	-	-	-	-	-	-	-
いなか浜 (屋久島町)		1	-	-	-	-	-	-	-	
前浜 (屋久島町)		0.9	-	-	-	-	-	-	-	
屋久島 小計				-	-	-	-	-		
種不明	種子島	長浜 (中種子町)	12	139	64					
		種子島 小計			139	64				

注：-は、調査が行われていないことを示します。

出典：「日本のウミガメ類上陸産卵2020年」（令和2年12月、NPO法人日本ウミガメ協議会）

表-3. 1.55(3) 令和3年ウミガメ類上陸産卵状況

和名	地域名	調査海岸 (島名 or 湾・市町村)	距離 (Km)	上陸 回数	産卵 回数	初 上陸日	最終 上陸日	初 産卵日	最終 産卵日	
アカウミガメ	種子島	小浜 (柳原) (西之表市)	0.3	8	2	7/1	7/28	7/5	7/28	
		浜脇 (伊関) (西之表市)	0.9	26	21	5/8	7/12	5/8	7/12	
		沖ヶ浜田 (西之表市)	0.8	20	14	5/3	7/28	5/3	7/28	
		田之脇 (西之表市)	0.3	6	1	5/13	6/25	5/13	6/25	
		浅川 (西之表市)	0.5	1	1	5/5	5/5	5/5	5/5	
		風元 (西之表市)	0.1	5	4	5/9	6/20	5/12	6/20	
		鉄浜 (西之表市)	0.8	0						
		庄司浦 (西之表市)	0.1	0						
		熊野 (西之表市)	1.2	-	-	-	-	-	-	
		石寺 (西之表市)	0.3	-	-	-	-	-	-	
		花里・美浜 (西之表市)	0.6	-	-	-	-	-	-	
		浦田 (西之表市)	0.3	-	-	-	-	-	-	
		竹屋野 (中種子町)	3	-	-	-	-	-	-	
		大崎・竹崎・松原 (南種子町)	3	25	20	5/13	7/16	5/13	7/16	
		前之浜 (南種子町)	2.5	25	16	5/9	7/10	5/9	7/10	
	長浜 (中種子町)	12	種不明	種不明						
	種子島 小計				116	79				
	屋久島	四ツ瀬浜 (屋久島町)	0.24	116	57	4/25	8/7	4/27	7/23	
		いなか浜 (屋久島町)	1	788	448	4/19	8/16	4/24	8/16	
		前浜 (屋久島町)	0.9	1430	458	4/23	8/25	4/23	8/25	
田代海岸 (屋久島町)			-	-	-	-	-	-		
屋久島 小計				2334	963					
アオウミガメ	種子島	棚原 (西之表市)	0.3	-	-	-	-	-	-	
		伊関 (西之表市)	0.9	0						
		浜脇 (西之表市)	0.9	0						
		沖ヶ浜田 (西之表市)	0.8	0						
		田之脇 (種子島)	0.2	0						
		浅川 (西之表市)	0.1	0						
		風元 (種子島)	0.1	0						
		鉄浜 (西之表市)	0.3	0						
		安納 (西之表市)	0.1	0						
		小浜 (西之表市)	0.3	0						
		竹屋野 (中種子町)	3	-	-	-	-	-	-	
		大崎・竹崎・松原 (南種子町)	3	0						
		前之浜 (南種子町)	2.5	1	0	6/17	6/17			
		長浜 (中種子町)	12	種不明	種不明					
		熊野 (西之表市)	1.2	-	-	-	-	-	-	
	石寺 (西之表市)	0.3	-	-	-	-	-	-		
	花里・美浜 (西之表市)	0.6	-	-	-	-	-	-		
	浦田 (西之表市)	0.3	-	-	-	-	-	-		
	種子島 小計				1	0				
	屋久島	四ツ瀬浜 (屋久島町)	0.24	2	0	7/19	-	-	-	
いなか浜 (屋久島町)		1	8	2	5/28	7/22	6/14	7/22		
前浜 (屋久島町)		0.9	53	11	5/28	8/21	6/12	8/9		
屋久島 小計				63	13					
種不明	種子島	長浜 (中種子町)	12	272	147	5/5	8/3	5/5	8/3	
		種子島 小計				272	147			

注：-は、調査が行われていないことを示します。

出典：「日本のウミガメ類上陸産卵2021年」（令和3年12月、NPO法人日本ウミガメ協議会）

表-3.1.56 ウミガメ産卵地

No.	地域	産卵地名
1	種子島	能野
2	種子島	浦田
3	種子島	美浜・花里
4	種子島	長浜海岸
5	種子島	前之浜
6	種子島	石寺
7	種子島	竹崎海岸
8	種子島	鉄浜海岸
9	種子島	田の脇漁港
10	種子島	小浜
11	種子島	伊関
12	種子島	能野海岸
13	種子島	伊関脇浜
14	種子島	沖ヶ浜田
15	屋久島	平和町海岸
16	屋久島	楠川浜
17	屋久島	田代浜
18	屋久島	中間浜
19	屋久島	栗生浜
20	屋久島	サゴシ浜
21	屋久島	大川の浜
22	屋久島	前浜
23	屋久島	田舎浜
24	屋久島	四ツ瀬浜
25	屋久島	一湊・二ツ浜
26	屋久島	一湊・二ツ浜

注1：出典における産卵地名には、一部誤記載の可能性がります。




注2：平成22年度時点の情報です。

注3：出典への情報提供元は、NPO法人日本ウミガメ協議会です。

出典：「海洋状況表示システム（海しる）」（海上保安庁）をもとに作成

重要な種の保護の観点から、
確認位置については表示しておりません

凡例

-  対象事業実施区域
-  対象事業実施区域(港湾施設)
-  ウミガメ産卵地

0 5 10 20 km

1:500,000

注1：出典における産卵地位置は、一部誤記載の可能性あります。
注2：平成22年度時点の情報です。
注3：出典への情報提供元は、NPO法人日本ウミガメ協議会です。
出典：「海洋状況表示システム（海しる）」（海上保安庁）をもとに作成

図-3.1.20 ウミガメ産卵地

(c) 植物の生育の状況

表-3. 1. 57 に示す植物生育情報に係る資料の収集、整理及び現地での調査により、調査対象地域の植物相の分布状況を把握しました。

表-3. 1. 57 植物の生育情報に係る既往知見

資料 No.	文献名	発行年・発行元	分類群	
			維管束 植物	藻類
①	鹿児島県の自然調査事業報告書V 熊毛の自然	1998年、鹿児島県立博物館	○	/
②	鹿児島県立博物館研究報告(第23号) 種子島における植物採集記録	森田康夫 2004年、鹿児島県立博物館	○	/
③	鹿児島県立博物館研究報告(第32号) 種子島阿嶽川・大浦川のマングローブ林について	寺田仁志、川西基博、久保紘史郎、大屋哲 2013年、鹿児島県立博物館	○	/
④	鹿児島県立博物館研究報告(第33号) 種子島本村海岸の砂丘地植生について	寺田仁志、川西基博、久保紘史郎 2014年、鹿児島県立博物館	○	/
⑤	馬毛島植物誌	佐々木舜一、大内山茂樹、日高義治 昭和35年7月、九州農業試験場彙報62巻	○	/
⑥	中種子町郷土誌 付録 種子島の動植物	中種子町、昭和46年4月25日発行	○	○
⑦	南種子町郷土誌	南種子町、昭和62年3月1日発行	○	○
⑧	改訂・鹿児島県の絶滅のおそれのある野生動植物 植物編ー鹿児島県レッドデータブック2016ー	鹿児島県、平成28年3月発行	○	○
⑨	馬毛島、宝の島 ー豊かな自然、歴史と乱開発ー	馬毛島環境問題対策編集委員会、平成22年	○	/
概況調査			○	○

※概況調査：平成31年2月、3月及び令和2年6月～8月に事業者が調査対象地域の概況を把握するために重要な動植物種等を対象に実施した調査を示します(詳細は「2)概況調査」(3-1-165ページ)参照)

a) 植物相の状況

確認された植物相の概要を表-3. 1. 58 及び表-3. 1. 59 に示します。

植物(維管束植物)は188科1,483種、藻類は68科308種が挙げられます。

表-3. 1. 58(1) 植物相の概要

No.	科名	種名	文献調査										概況調査					
			1. 大崎・竹崎海岸	2. 上里・長谷周辺	3. 鍋割周辺	4. 牧之峰周辺(おにが沢)	5. 山神周辺	6. 浦田海岸周辺	7. 馬毛島	8. それ以外の地域の特記すべき植物	②	③		④	⑤ 馬毛島	⑥ 中種子	⑦ 南種子町	⑧ 馬毛島
1	センブリ	センブリ																
2	ヒカゲノカズラ	オニトウゲシバ																
3		ミスズギ											○	○	○			○
4		ヒカゲノカズラ			○													○
5		ナンカクラン												○	○			
6		ヨウラクヒバ		○		○								○	○			○
7		ヒモラン												○	○			○
8	イワヒバ	オニクラマゴケ		○										○	○			
9		ヒメクラマゴケ												○	○			○
10		カタヒバ												○	○			
11		ヒメムカデクラマゴケ		○										○	○			○
12		タチクラマゴケ												○	○			
13	トクサ	スギナ			○									○	○			
14		イヌドクサ												○	○			
15	ハナヤスリ	ホウライハナワラビ (B1)			○									○	○			
16		オオハナワラビ												○	○			○
17		アユノハナワラビ												○	○			○
18		コブラン								○				○	○			○
19		コヒロハハナヤスリ		○										○	○			○
20		コハナヤスリ											○	○	○			○
21		ハマハナヤスリ												○	○			○
22		ヒロハハナヤスリ											○	○	○			○
23	マツバラン	マツバラン			○									○	○			○
24	リュウビシタ	リュウビシタ		○	○	○						○		○	○			
25	ゼンマイ	シロヤマゼンマイ		○										○	○			
26		ゼンマイ												○	○			
27	コケシノブ	オニホラゴケ		○										○	○			○
28		アオホラゴケ												○	○			
29		ウチワゴケ												○	○			
30		コウヤコケシノブ												○	○			
31		オニコケシノブ (B1)												○	○			
32		リュウキュウコケシノブ												○	○			
33		ツルホラゴケ												○	○			
34		ハイホラゴケ												○	○			○
35	ウラジロ	コシダ												○	○			○
36		ウラジロ												○	○			
37	ヤブレガサウラボシ	スジヒトツバ		○										○	○			
38	カニクサ	カニクサ												○	○			○
39		チリハカニクサ (B1)												○	○			
40	デンジソウ	デンジソウ												○	○			○
41	サンショウモ	オオアカウキクサ												○	○			○
42		アカウキクサ												○	○			○
43	キジノオシダ	ダカサゴキジノオ												○	○			○
44		オオキジノオ												○	○			○
45		キジノオシダ												○	○			○
46	ヘゴ	クサマルハチ		○	○									○	○			○
47		チャボヘゴ (B1)		○	○									○	○			○
48		ヘゴ		○	○	○	○							○	○			○
49	ホングウシダ	エダウチホングウシダ		○										○	○			
50		シマエダウチホングウシダ (B1)												○	○			○
51		シマエダウチホングウシダ		○										○	○			○
52		サルバホングウシダ								○				○	○			○
53		ハマホラシノブ (B1)	○					○						○	○			○
54		ホラシノブ											○	○	○			○
55		ヒメホシグウシダ (B1)		○										○	○			○
56		サイゴクホングウシダ		○						○				○	○			○
57		ナンカクホングウシダ (B1)		○	○									○	○			○
58	コバノイシカグマ	イヌシダ												○	○			○
59		コバノイシカグマ												○	○			○
60		ユノミネシダ		○										○	○			○
61		イワヒメワラビ		○										○	○			○
62		セイタイカイワヒメワラビ (B1)		○										○	○			○
63		クジャクフモトシダ												○	○			○
64		フモトシダ												○	○			○
65		イシカグマ		○	○			○						○	○			○
66		ウスバインカグマ (B1)		○										○	○			○
67		ワラビ												○	○			○
68	イノモトソウ	ホウライシダ		○										○	○			○
69		ミスワラビ												○	○			○
70		ヒメウラジロ								○				○	○			○
71		イヌイワガネソウ												○	○			○
72		イワガネゼンマイ												○	○			○
73		イワガネソウ												○	○			○
74		シシラン							○					○	○			○
75		アマモシシラン (B1)			○									○	○			○
76		タチシノブ												○	○			○
77		オオアマクサシダ		○			○							○	○			○
78		ヒカゲアマクサシダ (B1)		○										○	○			○
79		オオバノイノモトソウ												○	○			○
80		ホコシダ												○	○			○
81		ハチジョウシダ											○	○	○			○
82		イノモトソウ												○	○			○
83		イブスキイノモトソウ (B1)												○	○			○
84		ヤウラハチジョウシダ												○	○			○
85		マツザカシダ (B1)												○	○			○
86		ハチジョウシダモドキ												○	○			○
87		リュウキュウイノモトソウ												○	○			○
88		アマクサシダ												○	○			○
89		トゲハチジョウシダ												○	○			○
90		オオバノアマクサシダ												○	○			○
91		オオバノハチジョウシダ												○	○			○
92		ナチシダ												○	○			○
93	チャセンシダ	ヤクシマハチジョウシダ (B1)			○									○	○			○
94		コバノヒノキシダ												○	○			○
95		オオタニワタリ		○	○	○	○							○	○			○
96		トラノオシダ												○	○			○
97		シマオオタニワタリ												○	○			○
98		ヌリトラノオ		○										○	○			○
99		コウザキシダ					○							○	○			○
100		ハヤマシダ												○	○			○

表-3. 1. 58(2) 植物相の概要

No.	科名	種名	文献調査										概況調査					
			①	②	③	④	⑤	⑥	⑦	⑧	⑨							
			1. 大崎・有崎海岸	2. 上里・長谷周辺	3. 鍋割周辺	4. 牧之峰周辺(おが沢)	5. 山神周辺	6. 浦田海岸周辺	7. 馬毛島	8. それ以外の地域の特定すべき植物	②	③	④	⑤	⑥	⑦	⑧	⑨
101	チャセンシダ	アオガネシダ									○				○	○		
102		クルマシダ													○	○		
103		カスバクジャク													○	○		
104		ホウビシダ													○	○		
105		ナンゴクホウビシダ		○							○							
106	ヒメシダ	アラゲヒメワラビ		○											○	○		
107		ガジゲシダ													○	○		
108		ホシダ										○			○	○		○
109		オオハシゴシダ		○														
110		コハシゴシダ									○				○	○		○
111		シマヤワラシダ (註1)													○	○		○
112		ヒメハシゴシダ													○	○		○
113		イヌケホシダ								○								
114		オオイブキシダ (註1)													○	○		
115		ハシゴシダ													○	○		
116		テツホシダ													○	○		○
117		ケホシダ			○						○				○	○		○
118		ミソシダ			○		○					○			○	○		○
119		コウモリシダ		○						○					○	○		○
120	シンガシラ	オオカグマ													○	○		○
121		ハチジョウカグマ													○	○		○
122	メンダ	ナンゴクシケテシダ (註1)													○	○		
123		ボソバシケシダ													○	○		
124		ヘラシダ		○	○		○					○	○	○	○	○		
125		ナチシケシダ													○	○		○
126		コシケシダ (註1)													○	○		
127		ノコギリヘラシダ													○	○		
128		ニセコクモウクジャク									○					○		
129		ヒロハノコギリシダ			○		○								○	○		
130		ニセヒロハノコギリシダ (註1)													○	○		
131		シマシロヤマシダ														○		○
132		キノボリシダ														○		○
133		アツバキノボリシダ (註1)		○	○						○					○		○
134		クワレシダ														○		○
135		ボソバノコギリシダ														○		○
136		ヒロハミヤマノコギリシダ (註1)													○	○		
137		ニセシロヤマシダ (註1)		○												○		○
138		ヒュウガシダ (註1)														○		○
139		シロヤマシダ		○	○		○									○		○
140		ミヤマノコギリシダ									○					○		○
141		オキナワコクモウクジャク		○			○									○		○
142		コクモウクジャク		○	○	○	○									○		○
143		ヒメノコギリシダ														○		○
144		ノコギリシダ														○		○
145	オンダ	ヤクカナワラビ														○		○
146		オオカナワラビ			○						○					○		○
147		ボソバカナワラビ					○				○	○	○	○	○	○		○
148		コバノカナワラビ		○	○		○				○	○	○	○	○	○		○
149		ヘツカシダ			○	○	○									○		○
150		カツモウイノデ		○	○		○								○	○		○
151		オニヤブソテツ		○							○	○	○	○	○	○		○
152		イワヘゴ															○	
153		ヤマイタチシダ														○		○
154		バニシダ													○	○		○
155		イヌクマシダ		○											○	○		○
156		オオイタチシダ														○		○
157		ヒメイタチシダ														○		○
158		ヨコレイタチシダ			○		○				○					○		○
159		ナガバノイタチシダ		○												○		○
160		ナンカイイタチシダ														○		○
161		オリヅルシダ														○		○
162		イノデ														○		○
163		イタチシダモドキ (註1)														○		○
164	タマシダ	タマシダ		○								○	○	○	○	○		○
165	シノブ	シノブ														○		○
166	ウラボシ	マメツタ														○		○
167		ヌカボシクリハラン														○		○
168		ノキシノブ														○		○
169		コウラボシ														○		○
170		イワヒトデ														○		○
171		ダイウシクリハラン (註1)		○	○		○									○		○
172		オオイワヒトデ		○	○	○	○				○	○	○	○	○	○		○
173		シンテシウラボシ														○		○
174		ヤリノボクリハラン														○		○
175		イワヤナギシダ														○		○
176		ホコザキウラボシ			○											○		○
177		クリハラン			○											○		○
178		ヒトツバ										○	○	○	○	○		○
179		ミツデウラボシ														○		○
180	ソテツ	ソテツ														○		○
181	マツ	ヤククサゴヨウ (註1)			○		○									○		○
182		クロマツ														○		○
183	マギ	ナギ														○		○
184		イヌマギ										○	○	○	○	○		○
185	モクマオウ	トクサハモクマオウ														○		○
186		グラウカモクマオウ (註1)														○		○
187	ヒノキ	スギ														○		○
188		ヒノキ														○		○
189		ヒムロ (註1)														○		○
190		ハイネズ		○								○	○	○	○	○		○
191		オキナワハイネズ (註1)		○												○		○
192	ジュンサイ	ジュンサイ									○				○			○
193	スイレン	オニバス									○				○			○
194		コウホネ														○		○
195	マツブサ	シキミ														○		○
196		サネカズラ														○		○
197	センリョウ	フタリシズカ										○	○	○	○	○		○
198		センリョウ		○												○		○
199	ドクダミ	ドクダミ														○		○
200		ハンゲショウ														○		○

表-3. 1. 58(3) 植物相の概要

No.	科名	種名	文献調査										概況調査					
			①	②	③	④	⑤	⑥	⑦	⑧	⑨							
			1. 大崎・竹崎海岸	2. 上里・長谷周辺	3. 鍋割周辺	4. 牧之峰周辺(おが沢)	5. 山神周辺	6. 浦田海岸周辺	7. 馬毛島	8. それ以外の地域の特定すべき植物	②	③	④	⑤	⑥	⑦	⑧	⑨
201	ロシヨウ	サダソウ								○								
202		フウトウカズラ																○
203	ウマノスズクサ	ウマノスズクサ																
204		オオバウマノスズクサ																
205		クワイバカンアオイ (BE1)																
206		ムラクモアオイ (BE1)																
207		ヤクシマアオイ (BE1)		○														
208	モクレン	オガタマノキ																
209	クスノキ	バリバリノキ																
210		スナヅル	○															
211		クスノキ																○
212		マルバニッケイ (BE1)	○					○	○									○
213		ヒロハヤブニッケイ (BE1)																
214		ニッケイ																
215		シナクスモドキ (BE1)		○			○											
216		ヤブニッケイ																
217		カゴノキ																○
218		アオモジ																
219		ハマヒロ						○										○
220		アオガシ		○		○												○
221		タブノキ							○									○
222		イスガシ																○
223		シロダモ																
224		キミノシロダモ (BE1)																
225	ショウブ	ショウブ																
226		セキシヨウ																
227	サトイモ	クワズイモ																○
228		ヤマコンニャク							○									
229		マムシグサ						○										
230		ムサシアブミ																
231		ナンゴクウラシマソウ						○										
232		サトイモ																
233		カラスビシャク																
234		ウキクサ																
235		リュウキュウハング																
236	オモダカ	ヘラオモダカ																
237		アギナシ																
238		ウリカワ																
239		オモダカ																
240	トチカガミ	マルミスブタ																
241		スブタ																
242		ヤナギスブタ																
243		クロモ																
244		ホッスモ																
245		イバラモ																
246		トリゲモ																
247		ミスオオバコ																
248		セキシヨウモ																
249	アマモ	コアマモ																
250	ヒルムシロ	ウミジグサ (BE1)																
251		エビモ																
252		ヒルムシロ																
253		ヤナギモ																
254	カワツルモ	カワツルモ																○
255	キンコウカ	ソクシンラン																
256	ヒナノシヤクジョウ	ヒナノシヤクジョウ																
257		シロシヤクジョウ																
258		キリシマシヤクジョウ (BE1)																
259	ヤマノイモ	ダイジョ (BE1)																
260		ニガカシユウ																
261		ヤマノイモ																○
262		カエデコロ																○
263		キクバドコロ																○
264		オニドコロ																○
265	ホンゴウソウ	ホンゴウソウ																
266	サルトリイバラ	サルツマサンキライ																○
267		サルトリイバラ																
268		ハマサルトリイバラ	○					○	○									○
269	ユリ	ノヒメユリ					○											
270		オニユリ																
271		コオニユリ																
272		テッポウユリ	○						○									
273		カノコユリ																
274		マオラン (BE1)																
275		ホトギス																
276		チューリップ																
277	ラン	オキナワチドリ	○															○
278		タネガシマムヨウラン (BE1)		○														
279		ヤクシマラン (BE1)																
280		マメツタラン																
281		ムギラン																
282		ミヤマムギラン																
283		タネガシマシロウラン (BE1)																
284		シロウラン (BE1)																
285		ダルマエビネ (BE1)																
286		キリシマエビネ																
287		エビネ																
288		リュウキュウエビネ																
289		レンギョウエビネ					○											
290		オナガエビネ																
291		ツルラン		○														
292		キンラン																
293		トクサラン		○														
294		ヒロハノカラ																
295		リュウキュウカイロラン (BE1)		○		○												
296		サイハイラン																
297		ハツカラ																
298		シュウラン (BE1)																
299		シュンラン																
300		マヤラン																

表-3. 1. 58(5) 植物相の概要

No.	科名	種名	文献調査										概況調査					
			①	②	③	④	⑤	⑥	⑦	⑧	⑨							
			1. 大崎・竹崎海岸	2. 上里・長谷周辺	3. 鍋割周辺	4. 牧之峠周辺(おが沢)	5. 山神周辺	6. 浦田海岸周辺	7. 馬毛島	8. それ以外の地域の特定すべき植物	②	③	④	⑤	⑥	⑦	⑧	⑨
401	キン	ココスギ																○
402		ビロウ											○		○		○	○
403		カンノンチク																
404	ツユクサ	ホウライツユクサ							○					○	○	○		
405		マルバツユクサ												○	○			
406		ツユクサ												○	○			
407		シマツユクサ												○	○		○	
408		イボクサ												○	○			○
409		シマイボクサ				○								○	○		○	
410		ヤブミョウガ													○			
411		ムラサキオモト												○				
412		ハカタカラクサ												○				
413		タヌキアヤメ							○	○					○	○		
414		ホテイアオイ													○	○		
415		コナギ													○	○		○
416	バショウ	バナナ													○			
417		サンジャクバナナ													○			
418		イトバショウ													○			
419	カンナ	ダンドク													○			
420	クズウコン	ウラボシショウ													○			
421	ショウガ	クマタケラン													○			
422		アオノクマタケラン				○									○			
423		ハナミョウガ													○			
424		ゲットウ						○							○			○
425		ウコン													○			
426		ガジュツ													○			
427		ハナシユクシヤ													○			
428		ミョウガ													○			
429	ガマ	ヤマトミクリ							○									○
430		コガマ																
431	バイナツプル	バイナツプル													○			
432	ホシクサ	ヒロハノイヌノヒゲ													○			
433		オオシラタマホシクサ													○			
434		サイコククロイヌノヒゲ							○									
435		オオホシクサ																○
436		ホシクサ													○			
437		イヌノヒゲ																○
438		ゴマシオホシクサ																○
439		クロホシクサ													○			○
440		ニッポンイヌノヒゲ													○			○
441	イグサ	イグサ													○			○
442		コウガイゼキショウ													○			○
443		クサイ													○			○
444		ハリコウガイゼキショウ													○			○
445		スズメノヤリ													○			○
446	カヤツリダサ	ウキヤガラ													○			○
447		ハタガキ													○			○
448		イトハナビテンツキ													○			○
449		イトテンツキ													○			○
450		シラスゲ													○			
451		ヒゲスゲ													○			
452		コゴメスゲ													○			○
453		メアオスゲ													○			○
454		ハナビスゲ													○			○
455		ヒメアオスゲ													○			○
456		ハマアオスゲ													○			○
457		マスカサ													○			○
458		ジュススゲ													○			
459		コウボウムキ	○												○			
460		ナキリスゲ													○			○
461		アオスゲ													○			○
462		タチスゲ													○			○
463		アキカサスゲ													○			○
464		シバスゲ													○			○
465		ヒメゴウソ													○			
466		イトアオスゲ													○			
467		コウボウシバ	○												○			○
468		シオクグ													○			○
469		タシロスゲ													○			○
470		フサナキリスゲ													○			○
471		ヒトモトススキ													○			○
472		チャガヤツリ													○			○
473		アイダクグ													○			○
474		ヒメクグ													○			○
475		クグヤツリ													○			○
476		イヌクグ													○			○
477		タマガヤツリ													○			○
478		ホウキガヤツリ						○							○			○
479		アゼガヤツリ													○			○
480		コアゼガヤツリ													○			○
481		コゴメガヤツリ													○			○
482		シチトウイ													○			○
483		カヤツリダサ													○			○
484		オニガヤツリ													○			○
485		イガガヤツリ													○			○
486		ハマスゲ													○			○
487		カワラスガナ													○			○
488		ミスガヤツリ													○			○
489		ヒメガヤツリ													○			○
490		マツバイ													○			○
491		ミスミイ													○			○
492		オオハリイ													○			○
493		ハリイ													○			○
494		イヌクログワイ							○	○					○			○
495		ヒメハリイ							○						○			○
496		クログワイ													○			○
497		マンカクイ													○			○
498		シカクイ													○			○
499		ヒメヒラテンツキ													○			○
500		シオカゼテンツキ													○			○

表-3. 1. 58(6) 植物相の概要

No.	科名	種名	文献調査										概況調査					
			①	②	③	④	⑤	⑥	⑦	⑧	⑨							
			1. 大崎・竹崎海岸	2. 上里・長谷周辺	3. 鍋割周辺	4. 牧之峰周辺(おにが沢)	5. 山神周辺	6. 浦田海岸周辺	7. 馬毛島	8. それ以外の地域の特定すべき植物	②	③	④	⑤	⑥	⑦	⑧	⑨
501	カヤツリグサ	クグテンツキ													○	○		
502		クグテンツキ (E1)														○		
503		テンツキ									○			○	○	○		
504		オテンツキ														○		
505		シマテンツキ (E1)														○		
506		ヒヂリコ											○	○	○			
507		ナガボテンツキ													○		○	
508		ヤリテンツキ									○			○	○	○		
509		イソテンツキ													○	○		○
510		ピロードテンツキ										○			○	○		
511		イソヤマテンツキ									○			○	○	○		○
512		オノエテンツキ (E1)													○	○		
513		ヤマイ												○	○	○		○
514		クロタマガヤツリ (E1)													○	○		
515		ヒンジガヤツリ													○	○		
516		ネビキグサ									○				○	○		
517		トラノハナヒゲ												○	○	○		○
518		イヌノハナヒゲ												○	○	○		○
519		イガクサ									○				○	○		○
520		ノグサ (E1)												○	○	○		○
521		ホタルイ													○	○		
522		イヌホタルイ													○	○		
523		ヒメホタルイ													○	○		
524		シカクホタルイ													○	○		
525		カンガレイ									○	○		○	○	○		○
526		タイワシヤマイ													○	○		○
527		フトイ													○	○		○
528		サンカクイ													○	○		○
529		オオアブラガヤ													○	○		○
530		シシジュガヤ												○	○	○		
531		ケシシジュガヤ (E1)													○	○		
532		マネキシシジュガヤ (E1)													○	○		
533		オオシシジュガヤ		○					○		○				○	○		○
534	イネ	ヌカボ													○	○		○
535		コスカグサ													○	○		○
536		スズメノテッポウ													○	○		○
537		セトガヤ													○	○		
538		リボングラス (E1)													○	○		
539		コブナグサ													○	○		
540		クリオチマキ (E1)														○		
541		トダシバ													○	○		○
542		ダンチク													○	○		○
543		カラスムギ													○	○		○
544		スホウチク (E1)													○	○		
545		ホウライチク													○	○		○
546		カズノコグサ													○	○		○
547		ヒメコバンソウ													○	○		
548		イヌムギ													○	○		
549		キツネガヤ													○	○		○
550		ヒメアブラススキ													○	○		
551		アフリカヒゲシバ													○	○		
552		ベチバー (E1)													○	○		
553		ジュズダマ													○	○		
554		オガルカヤ													○	○		
555		ギョウキシバ													○	○		
556		メヒシバ													○	○		○
557		ハンリーメヒシバ							○						○	○		○
558		ロメシバ									○				○	○		
559		アキメシバ													○	○		
560		カリマタガヤ													○	○		○
561		アブラススキ													○	○		
562		ダンチアブラススキ (E1)													○	○		
563		イヌビエ													○	○		
564		ヒメタイヌビエ													○	○		
565		ヒメイヌビエ													○	○		
566		タイヌビエ													○	○		
567		オヒシバ													○	○		
568		アオカモジグサ													○	○		○
569		カモジグサ													○	○		
570		イトスズメガヤ													○	○		
571		シナダレスズメガヤ										○			○	○		
572		カゼクサ													○	○		
573		コゴメカゼクサ													○	○		
574		コスズメガヤ													○	○		○
575		ニワホコリ													○	○		
576		ナルコビエ													○	○		
577		トボシガラ													○	○		
578		ムツオレグサ													○	○		○
579		コバノウシノシツペイ													○	○		○
580		オオムギ													○	○		
581		チガヤ	○												○	○		○
582		チゴザサ													○	○		○
583		ハイチゴザサ													○	○		○
584		ケカモノハシ	○												○	○		○
585		ツクシケカモノハシ (E1)													○	○		
586		タイワシカモノハシ													○	○		
587		カモノハシ							○						○	○		○
588		ササガヤ													○	○		○
589		アゼガヤ													○	○		
590		イトアゼガヤ													○	○		○
591		ハイシバ							○						○	○		○
592		ホソムギ													○	○		
593		ササクサ													○	○		
594		オオササガヤ													○	○		○
595		アシボソ													○	○		○
596		ハチジョウウススキ													○	○		○
597		トキウススキ													○	○		○
598		ウススキ													○	○		○
599		イトススキ													○	○		○
600		ネズミガヤ													○	○		○

表-3. 1. 58(7) 植物相の概要

No.	科名	種名	文献調査											概況調査				
			1. 大崎・竹崎海岸	2. 上里・長谷周辺	3. 鍋割周辺	4. 牧之峰周辺(おが沢)	5. 山神周辺	6. 浦田岸周辺	7. 馬毛島	8. それ以外の地域の特定すべき植物	②	③	④		⑤ 馬毛島	⑥ 中種子	⑦ 南種子町	⑧ 馬毛島
601	イネ	エダウチチヂミザサ											○	○	○	○		
602		ホソバチヂミザサ													○			
603		コチヂミザサ																○
604		チャボチヂミザサ											○	○	○			
605		ケチヂミザサ													○			
606		チヂミザサ (H1)													○			
607		イネ											○	○	○			
608		ヌカキビ													○			
609		ハイキビ											○	○	○			○
610		シマスズメノヒエ													○			○
611		キシウスズメノヒエ													○			
612		アメリカスズメノヒエ													○			
613		スズメノコヒエ												○	○			○
614		スズメノヒエ												○	○			○
615		タチスズメノヒエ													○			
616		サワスズメノヒエ (H1)												○	○			○
617		チカラシバ												○	○			
618		アオチカラシバ												○	○			
619		ナビアクラス												○				
620		シマチカラシバ (H1)						○		○				○	○		○	○
621		アイアシ													○			
622		クサヨシ													○			
623		ヨシ													○			○
624		ツルヨシ													○			
625		セイタカヨシ													○			
626		ホライチク													○			
627		モウソウチク													○			
628		ハチク													○			
629		マダケ													○			
630		タイミンチク													○			
631		リュウキユウチク													○			○
632		メダケ													○			
633		ミソイチゴツナギ													○			○
634		スズメノカタビラ													○			○
635		ツクシスズメノカタビラ													○			○
636		イタチガキ													○			
637		ヒエガエリ													○			
638		ハマヒエガエリ													○			○
639		ヤダケ													○			
640		サトウキビ (H1)													○			
641		ハイスメリグサ													○			○
642		ヌメリグサ													○			○
643		ミヤコザサ													○			○
644		クリオザサ						○		○					○			○
645		ウシクサ													○			
646		アキノエノログサ													○			
647		アワ													○			
648		コツクキンエノコロ													○			○
649		ササキビ													○			
650		コササキビ													○			
651		キンエノコロ													○			
652		オオエノコロ													○			
653		サトウモロコシ (H1)													○			
654		ザラツクキンエノログサ													○			
655		エノログサ													○			○
656		ハマエノコロ		○											○			○
657		コモロコシガヤ (H1)													○			○
658		モロコシガヤ													○			
659		ツクイダ													○			○
660		ネズミノオ													○			○
661		ムラサキネズミノオ													○			
662		ソナレシバ													○			○
663		カニツリグサ													○			○
664		コムギ													○			
665		トウモロコシ													○			
666		チオシント (H1)													○			
667		シバ													○			○
668		オニシバ													○			○
669		コオニシバ (H1)		○											○			○
670		コウライシバ													○			○
671		オイジワ (H1)													○			
672		オカボ (H1)													○			
673		ナガミノオニシバ													○			
674	マツモ	マツモ													○			
675	ケン	キケマン													○			○
676		ムラサキケマン													○			○
677		シマキケマン (H1)													○			○
678		タケニグサ													○			
679	アケビ	アケビ													○			
680		ムベ													○			
681	ツヅラフジ	イソキマアオキ													○			
682		アオツヅラフジ													○			○
683		ツヅラフジ													○			
684		ハスノハカズラ													○			○
685	キンボウゲ	ジュウメイギク													○			
686		ボタンヅル													○			○
687		ヤマハンシヨウヅル (H1)													○			○
688		フジセンニンソウ													○			○
689		カンバルセンニンソウ		○			○								○			○
690		コバノボタンヅル													○			
691		センニンソウ													○			○
692		ケキツネノボタン													○			
693		ウマノアシガタ													○			○
694		タガラシ													○			
695		シマキツネノボタン													○			○
696		キツネノボタン													○			○
697		ヒメウス													○			○
698	アワブキ	ヤマビワ		○	○										○			
699	ハス	ハス													○			
700	ヤマモガシ	ヤマモガシ													○			

表-3. 1. 58(8) 植物相の概要

No.	科名	種名	文献調査											概況調査				
			1. 大崎・竹崎海岸	2. 上里・長谷周辺	3. 鍋割周辺	① 4. 牧之峰周辺(おにが沢)	5. 山神周辺	6. 浦田海岸周辺	7. 馬毛島	8. それ以外の地域の特記すべき植物	②	③	④		⑤ 馬毛島	⑥ 中種子	⑦ 南種子町	⑧ 馬毛島
701	マンサク	イスノキ		○	○								○	○	○			○
702	ユズリハ	ヒメユズリハ				○							○	○	○			○
703	ベンケイトウ	トウロウソウ													○			
704		コモチマンネングサ											○	○	○			○
705		ハママンネングサ (註1)													○			
706		タイトゴメ											○	○	○			○
707		コゴメマンネングサ						○	○				○	○	○		○	
708		アズマツメクサ													○		○	
709	タコノアシ	タコノアシ												○	○	○	○	
710	アリノトウグサ	アリノトウグサ												○	○	○		○
711		ホソバアリノトウグサ (註1)												○	○	○	○	○
712		ホヱキノフサモ												○	○	○		
713	ブドウ	ウドカズラ												○	○	○		
714		テリハノブドウ												○	○	○		○
715		ノブドウ												○	○	○		
716		ヤブカラシ												○	○	○		○
717		ツタ												○	○	○		○
718		エビヅル												○	○	○	○	○
719		サンカクヅル						○						○	○	○		
720	マメ	ソウシジュ												○	○	○		○
721		クサネム												○	○	○		
722		ネムノキ													○			
723		ヤブマメ												○	○	○		
724		ゲンゲ												○	○	○		○
725		ナンテンカズラ (註1)												○	○	○		○
726		ジャケツイバラ												○	○	○		○
727		ラッカセイ												○	○	○		
728		ハマナタマメ		○										○	○	○		○
729		シロバナハマナタマメ (註1)													○			
730		カワラケツメイ													○	○	○	
731		タヌキマメ													○	○	○	
732		シバハギ													○	○	○	○
733		ノササゲ													○	○	○	
734		ノアズキ													○	○	○	
735		ヤエヤマハギカズラ (註1)						○		○					○	○	○	
736		ダイズ													○	○	○	
737		ツルマメ													○	○	○	
738		リュウキウニスビトハギ		○											○	○	○	○
739		オオバニスビトハギ													○	○	○	○
740		トキワヤブハギ		○											○	○	○	○
741		ヌスビトハギ													○	○	○	○
742		ヤハズソウ													○	○	○	○
743		ハマエンドウ		○											○	○	○	○
744		メドハギ													○	○	○	○
745		ハイメドハギ		○											○	○	○	○
746		マルバハギ													○	○	○	○
747		ネコハギ													○	○	○	○
748		ギンゴウカン													○	○	○	○
749		ミギヨグサ													○	○	○	○
750		シマエンジュ													○	○	○	○
751		コメツブウマゴヤシ													○	○	○	○
752		ウジルカンダ													○	○	○	○
753		ミソナオシ													○	○	○	○
754		ハカマカズラ													○	○	○	○
755		クズ													○	○	○	○
756		タンキリマメ													○	○	○	○
757		ハリエンジュ													○	○	○	○
758		オオバナハブソウ (註1)													○	○	○	○
759		クララ													○	○	○	○
760		シロツメクサ													○	○	○	○
761		クサフジ													○	○	○	○
762		ツルマメ (註1)													○	○	○	○
763		スズメノエンドウ													○	○	○	○
764		ヤハズエンドウ													○	○	○	○
765		カスマグサ													○	○	○	○
766		ヤブツルアズキ													○	○	○	○
767		ハマアズキ		○											○	○	○	○
768		ササゲ													○	○	○	○
769		ナツフジ													○	○	○	○
770	ヒメハギ	ヒメハギ													○	○	○	○
771		ヒメノカンザシ													○	○	○	○
772	グミ	ツルグミ													○	○	○	○
773		ウラギンツルグミ													○	○	○	○
774		マルバナワシログミ (註1)													○	○	○	○
775		オオバグミ													○	○	○	○
776		オオナワシログミ													○	○	○	○
777		ナワシログミ													○	○	○	○
778		タイワンアキグミ													○	○	○	○
779		マルバアキグミ		○											○	○	○	○
780		アキグミ													○	○	○	○
781	クロウメモドキ	ハマナツメ													○	○	○	○
782	アサ	ムクノキ													○	○	○	○
783		クワノハエノキ													○	○	○	○
784		エノキ													○	○	○	○
785		カナムグラ													○	○	○	○
786		キリエノキ													○	○	○	○
787		ウラジロエノキ													○	○	○	○
788	クワ	コウゾ													○	○	○	○
789		ヒメコウゾ													○	○	○	○
790		カシノキ													○	○	○	○
791		クワクサ													○	○	○	○
792		インドゴムノキ (註1)													○	○	○	○
793		イヌビワ													○	○	○	○
794		ガジュマル													○	○	○	○
795		オオイタビ													○	○	○	○
796		イタビカズラ													○	○	○	○
797		アコウ													○	○	○	○
798		ヒメイタビ													○	○	○	○
799		カカツグミ													○	○	○	○
800		ヤマグワ													○	○	○	○

表-3. 1. 58(9) 植物相の概要

No.	科名	種名	文献調査											概況調査						
			(1)								②	③	④		⑤	⑥	⑦	⑧	⑨	
			1. 大崎・竹崎海岸	2. 上里・長谷周辺	3. 鍋割周辺	4. 牧之峰周辺 (おにが沢)	5. 山神周辺	6. 浦田海岸周辺	7. 馬毛島	8. それ以外の地域の特記すべき植物				馬毛島	中種子	南種子町	馬毛島	種子島		
801	イラクサ	カタバギマオ																		
802		タイロントリアシ (註1)																		
803		クサコアカソ																		
804		ケナガバギマオ (註1)																		
805		ニオウヤブマオ																		
806		ツクシヤブマオ																		
807		カラムシ																		
808		ナンバンカラムシ																		
809		サイカイヤブマオ (註1)																		
810		ナガバギマオ																		
811		コアカソ																		
812		ヤナギイチゴ																		
813		イワガネ																		
814		ハドノキ																		
815		サンショウソウ																		
816		キミズ																		
817		ミヤマミズ																		
818		シヤマミズ																		
819		ミズ																		
820		コケミズ																		
821		ツルマオ																		
822		ヤンバルツルマオ																		
823		イラクサ																		
824	バラ	キンミズヒキ																		
825		ヤマザクラ																		
826		ツクシザクラ (註1)																		
827		ボケ																		
828		ビロ																		
829		オランダイチゴ																		
830		バクチノキ																		
831		カワラサイロ																		
832		キジムシロ																		
833		ミツバツチグリ																		
834		ヘビイチゴ																		
835		ヤブヘビイチゴ																		
836		スモモ																		
837		シャリンバイ																		
838		テリハノイバラ																		
839		リュウキュウテリハノイバラ (註1)																		
840		ノイバラ																		
841		ヤブイバラ																		
842		ヤクシマイバラ (註1)																		
843		フユイチゴ																		
844		ボタンイバラ (註1)																		
845		クマイチゴ																		
846		オオバライチゴ																		
847		リュウキュウイチゴ																		
848		オキナワバライチゴ (註1)																		
849		ナワシロイチゴ																		
850		ホウロクイチゴ																		
851		ワレモコウ																		
852	ブナ	クリ																		
853		ツブラジイ																		
854		スダジイ																		
855		マテバシイ																		
856		アカガシ																		
857		クスギ																		
858		カシワ																		
859		イチイガシ																		
860		アラカシ																		
861		ウバメガシ (註1)																		
862		ケウバメガシ																		
863		ウラジロガシ																		
864		コナラ																		
865	ヤマモモ	ヤマモモ																		
866	カバノキ	オオバヤシャブシ (註1)																		
867	ウリ	トウガン																		
868		スイカ																		
869		マクワウリ																		
870		キウリ (註1)																		
871		カボチャ (註1)																		
872		アマチャヅル																		
873		ナガレイシ (註1)																		
874		カラスウリ																		
875		キカラスウリ																		
876		オオカラスウリ																		
877		ケカラスウリ																		
878	ニシキギ	ツルウメモドキ																		
879		テリハツルウメモドキ																		
880		マサキ																		
881		モクレイシ																		
882	カタバミ	カタバミ																		
883		ムラサキカタバミ																		
884	ホルトノキ	コバモンチ																		
885		ホルトノキ																		
886	ヒルギ	メヒルギ																		
887	トウダイグサ	エノキグサ																		
888		トウダイグサ																		
889		シマニシキソウ																		
890		ニシキソウ																		
891		イワタイゲキ																		
892		ハナキリン (註1)																		
893		ナンゴクナツトウダイ (註1)																		
894		コニシキソウ																		
895		ミヤコジマニシキソウ (註1)																		
896		ヒラミカシノノキ (註1)																		
897		アガメガシワ																		
898		ヤマアイ																		
899		トウゴマ																		
900		ナンキンハゼ																		

表-3. 1. 58(10) 植物相の概要

No.	科名	種名	文献調査											概況調査				
			1. 大崎・竹崎海岸	2. 上里・長谷周辺	3. 錦割周辺	4. 牧之嶮周辺(おなが武)	5. 山神周辺	6. 浦田海岸周辺	7. 馬毛島	8. それ以外の地域の特記すべき植物	②	③	④		⑤ 馬毛島	⑥ 中種子	⑦ 南種子町	⑧ 馬毛島
901	トウダイグサ	アブラギリ																
902		ハマダイゲキ	(註1)															
903	コミカンソウ	ヤマビハツ		○														
904		ヒトツバハギ																
905		アマミヒトツバハギ																
906		コミカンソウ																
907		カキバカンコノキ																
908		カンコノキ																
909		ヒメミカンソウ																
910	ミヅハコベ	ミヅハコベ																
911	トケイソウ	クダモノトケイソウ																
912	ヤナギ	イイギリ																
913		ジャヤナギ																
914		ヤマヤナギ																
915		クスドリゲ		○														
916	スマレ	リュウキュウシロスマレ																
917		ヒメミヤスマレ																
918		コタチツボスマレ																
919		タチツボスマレ																
920		ヤクシマスマレ																
921		コスミレ																
922		スマレ																
923		アツバスマレ	(註1)	○														
924		コミヤスマレ																
925		ニオイタチツボスマレ																
926		アカネスマレ																
927		ツボスマレ																
928		リュウキュウコスミレ																
929		ノジスマレ																
930	オトギリソウ	テリハボク	(註1)															
931		オトギリソウ																
932		ヒメオトギリ																
933		コケオトギリ																
934		サワオトギリ																
935		ミスオトギリ																
936	フウロソウ	ゲンノショウコ																
937		テンジクアオイ	(註1)															
938	ミソハギ	ヒメミソハギ	(註1)															
939		ヤクシマサルスベリ		○														
940		シマサルスベリ																
941		キカングサ																
942		ミスマツバ																
943		ヒシ																
944	アカバナ	アカバナ																
945		チウウジタデ																
946		キダチキンバイ																
947		ミスユキノシタ																
948		ミスキンバイ																
949		オオマツヨイグサ																
950		コマツヨイグサ		○														
951		アレチマツヨイグサ																
952		マツヨイグサ																
953	フトモモ	アデク		○	○													
954		フトモモ	(註1)															
955	ノボタン	ミヤマハシカンボク	(註1)															
956		ハシカンボク																
957		ヒメノボタン																
958	ミツバウツギ	ゴシズイ																
959		ショウベンノキ																
960	キブシ	ナンバンキブシ																
961	ウルシ	ヌルデ																
962		ハゼノキ																
963	ムクロジ	ヤクシマオナガカエデ	(註1)															
964		ハウチワノキ	(註1)	○														
965		ムクロジ																
966	ミカン	ザボン	(註1)															
967		タチバナ	(註1)															
968		ウシジュウミカン																
969		ミヤマシキミ																
970		ハマセンダン																
971		カラスザンショウ																
972		フユザンショウ																
973		コカラスザンショウ																
974		ザンショウ																
975		イヌザンショウ																
976	ニガキ	ニガキ																
977	センダン	センダン																
978	アオイ	オクラ																
979		タチアオイ																
980		アオギリ																
981		ハマボウ																
982		サキシマフヨウ																
983		フヨウ																
984		フツウゲ																
985		ムクゲ																
986		オオハマボウ		○														
987		ノジアアオイ																
988		ハイキンゴジカ																
989		キンゴジカ																
990		ヘラノキ																
991		ラセンソウ																
992		オオハボンテンカ																
993		ボンテンカ		○														
994	ジンチョウゲ	コショウノキ																
995		コガネビ																
996	ハバイヤ	ハバイヤ	(註1)															
997	シュウカイドウ	ベゴニア属の一種	(註1)															
998	フウチョウボク	ギョボク																
999	アブラナ	アブラナ(広義)																
1000		ナズナ																

表-3. 1. 58(12) 植物相の概要

No.	科名	種名	文献調査											概況調査				
			①	②	③	④	⑤	⑥	⑦	⑧	⑨							
			1. 大崎・竹崎海岸	2. 上里・長谷周辺	3. 鍋割周辺	4. 牧之峰周辺(おにが沢)	5. 山神周辺	6. 浦田海岸周辺	7. 馬毛島	8. それ以外の地域に特記すべき植物								
1101	アジサイ	ナンゴクヤマアジサイ																
1102		キマアジサイ																
1103		イワガラミ																
1104	ツリブネソウ	ホウセンカ																
1105	サカキ	サカキ																
1106		ハマヒサカキ																
1107		ヒサカキ																
1108		ケヒサカキ	(注)															
1109		モッコク																
1110	カキノキ	リュウキュウマメガキ																
1111		カキノキ																
1112		トキワガキ																
1113	サクラソウ	ルリハコベ																
1114		リュウキュウコザクラ																
1115		マンリョウ																
1116		ヤブコウジ																
1117		ツルコウジ																
1118		シシアタチ																
1119		モクダチバナ																
1120		オカトラノオ																
1121		シマギンレイカ	(注)															
1122		コナスビ																
1123		ハマボウス																
1124		モロシソウ																
1125		イズセンリョウ																
1126		シマイズセンリョウ																
1127		ダイミンダチバナ																
1128	ツバキ	ヤブツバキ	(注)															
1129		ヤクシマツバキ	(注)															
1130		サザンカ																
1131		チキノキ																
1132	ハイノキ	アオバナノキ																
1133		ミミズバイ																
1134		クロキ																
1135		クロバイ																
1136		ヒロハノミミズバイ	(注)															
1137		エゴノキ																
1138		シマサルナシ																
1139		ヤッコソウ																
1140	ツツジ	ネジキ																
1141		マルバサツキ	(注)															
1142		タネガシマツツジ	(注)															
1143		ギンリョウソウモドキ																
1144		ギンリョウソウ																
1145		イチキクソウ																
1146		ヤマツツジ																
1147		ケラマツツジ																
1148		サクラツツジ																
1149		シャシャンボ																
1150	アオキ	アオキ																
1151	アカネ	ミサオノキ																
1152		アリドオシ																
1153		ヒメアリドオシ																
1154		コバノジュズネノキ	(注)															
1155		シロミミズ																
1156		ヒメヨツバムグラ																
1157		リュウキュウヨツバムグラ																
1158		ヤエムグラ																
1159		クチナシ																
1160		ハナガサノキ																
1161		リュウキュウリミノキ																
1162		コンロンカ																
1163		ヒロハコンロンカ																
1164		ハシカグサ																
1165		ツナレムグラ	(注)															
1166		フタバムグラ																
1167		クニオイグサ																
1168		サツマイナモリ																
1169		ハクソカズラ																
1170		ハマサオトメカズラ																
1171		ボチヨウジ																
1172		シラタマカズラ																
1173		ハツカニガキ																
1174		ギョクシンカ																
1175		カギカズラ																
1176	ハナシノブ	スターフロック	(注)															
1177	リンドウ	リンドウ																
1178		ヨケリンドウ																
1179		フデリンドウ																
1180		シマセンブリ																
1181		ハツカリンドウ																
1182	マチン	ホウライカズラ																
1183		アイナエ																
1184	キョウチクトウ	サカキカズラ																
1185		キョウチクトウ																
1186		テイカカズラ																
1187		トウワタ																
1188		フナバラソウ																
1189		ナンゴクカモメヅル	(注)															
1190		イヨカズラ																
1191		スズサイコ																
1192		キジョラン																
1193		シタキソウ																
1194		オオカモメヅル																
1195		トキワカモメヅル																
1196		オキナワテイカカズラ																
1197		サクララン																
1198		ツルモウリンカ																
1199	ヒルガオ	ハマヒルガオ																
1200		アオイゴケ																

表-3. 1. 58(13) 植物相の概要

No.	科名	種名	文献調査										概況調査							
			1. 大崎・竹崎海岸	2. 上里・長谷周辺	3. 鍋淵周辺	4. 牧之峰周辺(おにが沢)	5. 山神周辺	6. 浦田海岸周辺	7. 馬毛島	8. それ以外の地域の特記すべき植物	②	③		④	⑤ 馬毛島	⑥ 中種子	⑦ 南種子町	⑧ 馬毛島	⑨ 種子島	
1201	ヒルガオ	ホルトカズラ (註1)											○			○	○			
1202		サツマイモ														○				
1203		ノアサガオ	○													○	○	○		
1204		アサガオ														○				
1205		ゲンハイヒルガオ	○										○	○	○	○	○			○
1206		マルバアサガオ											○							
1207		アツバアサガオ (註1)	○										○	○		○	○		○	
1208		ルコウソウ														○				
1209	ナス	キダチチョウセンアサガオ														○				○
1210		シトウガラシ (註1)														○				
1211		メジロホオズキ					○										○	○		
1212		クコ															○	○		
1213		ツクバネアサガオ														○				
1214		センナリホオズキ (註1)														○		○		
1215		シヨクヨウホオズキ														○				
1216		テリミノイヌホオズキ												○						○
1217		キンギンナスビ													○	○	○			
1218		ヒヨドリジョウゴ															○			○
1219		ナス													○					
1220		イヌホオズキ														○	○	○		
1221		ジャガイモ														○				
1222		ハダカホオズキ					○									○	○	○		
1223		マルバダダカホオズキ (註1)														○	○	○		○
1224	ムラサキ	モンバノキ (註1)														○	○	○	○	
1225		ハナイバナ														○	○	○		○
1226		チシャノキ					○										○	○		
1227		マルバチシャノキ															○	○		○
1228		キューリグサ														○	○			○
1229	モクセイ	シマトネリコ														○				
1230		ネズミモチ	○										○	○			○	○		○
1231		ナタオレノキ (註1)											○	○	○		○	○		○
1232	イワタバコ	イワタバコ																		○
1233		タマザキヤマビワソウ (註1)		○												○	○	○	○	○
1234	オオバコ	アワゴケ																		○
1235		ミスハコバ															○	○		○
1236		アブノメ															○	○		
1237		シソクサ											○			○	○			
1238		キクモ																		○
1239		オオバコ														○	○	○		○
1240		ハラオオバコ															○	○		
1241		タチイヌノフグリ														○	○	○		○
1242		ハマクワガタ														○	○	○		
1243		ホソバヒメトラノオ															○	○		○
1244		オオイヌノフグリ															○	○		
1245		カワチシャ															○	○		
1246	ゴマノハグサ	コフジウツギ														○	○	○		○
1247		ゲンジバナ (註1)															○	○		○
1248		ゴマノハグサ														○				
1249	アゼナ	スズメノトウガラシ (広義)															○	○		
1250		アゼナ															○	○		○
1251		ウリクサ														○	○	○		○
1252		シマウリクサ														○	○	○		○
1253		アゼトウガラシ														○	○	○		
1254	シソ	カワミドリ														○	○	○		
1255		キランソウ															○	○		○
1256		オオムラサキシキブ														○	○	○		○
1257		ダカマムラサキ (註1)					○													○
1258		ヤブムラサキ															○	○	○	
1259		トサムラサキ (註1)															○	○		○
1260		クサギ															○			
1261		シウロクサギ															○	○		
1262		アマクサギ															○	○		○
1263		タルマバナ															○	○		○
1264		トウバナ															○	○		
1265		イヌトウバナ															○	○		
1266		カキドオシ															○	○		○
1267		ギマハツカ															○	○		
1268		ヒキオコシ															○	○		○
1269		ホトケノザ															○	○		
1270		メハジキ															○	○		
1271		コシロネ															○	○		
1272		ヒメキセウタ															○	○		○
1273		ヒメジソ															○	○		○
1274		イヌコウジュ															○	○		
1275		レモンエゴマ															○	○		
1276		シソ															○			
1277		トラノオジソ																		○
1278		スズコウジュ																		○
1279		ミズネコノオ															○	○		
1280		ハマクサギ															○	○		
1281		ウツボグサ															○	○		
1282		アキノタムラソウ															○	○		○
1283		ミゾコウジュ															○	○		
1284		ヒメナミキ															○	○		○
1285		コナミキ															○	○		○
1286		ダツナミソウ															○	○		
1287		コバノタツナミ															○	○		○
1288		アカボシダツナミソウ															○	○		
1289		ツルニガクサ															○	○		○
1290		コニガクサ (註1)															○	○		○
1291		ハマゴウ	○														○	○		○
1292		イボタクサギ															○	○		○
1293		ヒギリ (註1)															○	○		○
1294	サギゴケ	ムラサキサギゴケ															○	○		
1295		トキワハセ															○	○		○
1296	ハエドクソウ	スズメノハコバ															○	○		○
1297	ハマウツボ	ナンバンギセル															○	○		○
1298		ゴマクサ															○	○		○
1299		コシオガマ															○	○		○
1300	タヌキモ	ノタヌキモ															○	○		○

表-3. 1. 58(14) 植物相の概要

No.	科名	種名	文献調査										概況調査							
			1. 大崎・竹崎海岸	2. 上里・長谷周辺	3. 鍋割周辺	4. 牧之峰周辺(おにが沢)	5. 山神周辺	6. 浦田海岸周辺	7. 馬毛島	8. それ以外の地域の特記すべき植物	②	③		④	(5) 馬毛島	(6) 中種子	(7) 南種子町	(8) 馬毛島	種子島	⑨
1301	タヌキモ	イヌタヌキモ																		
1302		ミミカキグサ																		
1303		ホザキノミミカキグサ																		
1304		ミカワタヌキモ																		
1305		タヌキモ																		
1306		ムラサキミミカキグサ																		
1307	ハマジンチョウ	ハマジンチョウ (註1)																		
1308	キツネノマゴ	アリモリソウ																		
1309		オギノツメ																		
1310		コエビソウ (註1)																		
1311		キツネノマゴ																		
1312		リュウキュウアイ (註1)																		
1313		イセハナビ																		
1314	クマツヅラ	イワダレソウ																		
1315		クマツヅラ																		
1316	モチノキ	ナナミノキ																		
1317		ツグモチ																		
1318		モチノキ																		
1319		リュウキュウモチ																		
1320		ナガバインツゲ (註1)																		
1321		ムッチャガラ																		
1322		クロガネモチ																		
1323	キキョウ	ツリガネニンジン																		
1324		サイヨウシヤジン																		
1325		ホタルブクロ																		
1326		タンゲツ																		
1327		ミノカクシ																		
1328		ヒナギキョウ																		
1329	ミツガシワ	ヒメシロアサザ																		
1330	クサトバラ	クサトバラ																		
1331	キク	セイヨウノコギリソウ																		
1332		ヌマダイコン																		
1333		カクウアザミ																		
1334		キクウハグマ																		
1335		カラヨモギ																		
1336		ニシヨモギ																		
1337		ヨモギ																		
1338		オトコヨモギ																		
1339		ハマベノギク																		
1340		ヤマジノギク																		
1341		センボンギク																		
1342		サツマシロギク (註1)																		
1343		ノロンギク																		
1344		シラヤマギク																		
1345		イナカギク																		
1346		シュウブソウ																		
1347		ヨメナ																		
1348		コバノセンドングサ																		
1349		センドングサ																		
1350		アメリカセンドングサ																		
1351		コシロノセンドングサ																		
1352		コセンドングサ																		
1353		タウコギ																		
1354		オオキバナムカシヨモギ																		
1355		サケバコソリナ																		
1356		ヤブタバコ																		
1357		コヤブタバコ																		
1358		ガクビソウ																		
1359		サジガクビソウ																		
1360		ヒメガクビソウ																		
1361		ミヤマヤブタバコ																		
1362		トキンソウ																		
1363		シマカンギク																		
1364		ノジギク																		
1365		イエギク																		
1366		ノアザミ																		
1367		オイランアザミ (註1)																		
1368		ツクシアザミ																		
1369		ダネガシマアザミ (註1)																		
1370		ヤクシマアザミ (註1)																		
1371		ベニバナボロギク																		
1372		ヤクシソウ																		
1373		ボソバワダン																		
1374		ハマナレン (註1)																		
1375		ダーリヤ (註1)																		
1376		ムラサキムカシヨモギ																		
1377		ブクリウサイ																		
1378		タカサブロウ																		
1379		ウスベニガナ																		
1380		ダンドボロギク																		
1381		ヒメジョオン																		
1382		コウオウソウ (註1)																		
1383		アレチノギク																		
1384		ヒメムカシヨモギ																		
1385		ケナシヒメムカシヨモギ																		
1386		オオアレチノギク																		
1387		イズハハコ																		
1388		サケバヒヨドリ																		
1389		サウヒヨドリ																		
1390		ヒヨドリバナ (広義)																		
1391		ヤマヒヨドリバナ																		
1392		カンツブキ (註1)																		
1393		ツツブキ																		
1394		ヤクシマツツブキ (註1)																		
1395		チチコグサモドキ																		
1396		ピロウドギクシチ (註1)																		
1397		スイセンジナ (註1)																		
1398		チチコグサ																		
1399		シロバナチチコグサ (註1)																		
1400		キツネアザミ																		

表-3. 1. 58(15) 植物相の概要

No.	科名	種名	文献調査										概況調査							
			①	②	③	④	⑤	⑥	⑦	⑧	⑨									
			1. 大崎・竹崎海岸	2. 上里・長谷周辺	3. 鍋割周辺	4. 牧之峰周辺(おが沢)	5. 山神周辺	6. 浦田海岸周辺	7. 馬毛島	8. それ以外の地域の特記すべき植物										
1401	キク	オグルマ																		
1402		エダウチオグルマ (RE)																		
1403		ホソバニガナ																		
1404		ニガナ																		
1405		ハイニガナ																		
1406		ヤナギニガナ																		
1407		オオジシバリ																		
1408		ハマニガナ	○																	
1409		イワニガナ																		
1410		サケバオオジシバリ (RE)																		
1411		コスギニガナ (RE)																		
1412		リュウゼツサイ																		
1413		アキノノグシ																		
1414		チョウセンヤマニガナ (RE)																		
1415		ヤマニガナ																		
1416		コケセンボンギク																		
1417		コオニタヒラコ																		
1418		ヤブタヒラコ																		
1419		キダチハマグルマ																		
1420		オオキダチハマグルマ (RE)																		
1421		ネコノシタ	○																	
1422		オオハマグルマ (RE)	○																	
1423		ムラサキニガナ																		
1424		フキ																		
1425		ケナシコウゾリナ (RE)																		
1426		コウゾリナ																		
1427		ハハコグサ																		
1428		タチチユグサ (RE)																		
1429		キヌガサギク																		
1430		ヒナヒヨタイ (RE)																		
1431		ナルトサワギク																		
1432		ノボロギク																		
1433		コメナモミ																		
1434		ツクシメナモミ																		
1435		セイトカアワダチソウ																		
1436		アキノキリンソウ																		
1437		シマコガネギク (RE)																		
1438		メリケントキンソウ																		
1439		オニノグシ																		
1440		ノグシ																		
1441		クマノギク																		
1442		ホウキギク																		
1443		シロバナタンポポ																		
1444		ツクシタンポポ																		
1445		サワオグルマ																		
1446		オナモミ																		
1447		ジュンギク																		
1448		オニタヒラコ (広義)																		
1449		ヒヤクニチソウ																		
1450	トベラ	トベラ	○																	
1451	ウロギ	ウラジロタラノキ (RE)																		
1452		タラノキ																		
1453		カクレミノ																		
1454		ヤツデ																		
1455		タカノツメ																		
1456		キツタ																		
1457		ケチドメグサ																		
1458		ノチドメ																		
1459		チドメグサ																		
1460		フカノキ		○		○	○													
1461	セリ	ハマウド																		
1462		ツボクサ																		
1463		ハマゼリ																		
1464		ミツバ																		
1465		ニンジン																		
1466		ウイキョウ																		
1467		ハマボウフウ	○																	
1468		セリ																		
1469		ボタンボウフウ	○																	
1470		ウマノミツバ																		
1471		ヒメウマノミツバ																		
1472		ヤブジラミ																		
1473	ガマズミ	ソクズ																		
1474		ガマズミ																		
1475		ハクサンボク																		
1476		サンゴジュ																		
1477	スイカズラ	ハマニンドウ																		
1478		キダチニンドウ																		
1479		スイカズラ																		
1480		タイワンソクズ (RE)																		
1481		オミナエシ																		
1482		オトロエシ																		
1483		ハコネウツギ																		
計	188	1483	58	99	74	41	66	31	43	64	108	174	193	578	1011	1153	11	536	21	336

注：種名及びリストの並びについては、「河川水辺の国勢調査のための生物リスト（令和3年度）」（令和3年8月10日更新）を参考にし、生物リストになかった種（(注1)とある種）については、文献記載の種名を採用しました。

表-3. 1. 59(1) 植物相の概要 (藻類)

No.	網名	目名	科名	種名	文献調査					概況調査		
					⑥	⑦	⑧					
							馬毛島	種子島	県内			
1	藍藻	ユレモ	ユレモ	ユレモ科						○		
2		-	-	藍藻綱						○		
3	緑藻	ヒビミドロ	カイミドリ	ヒトエグサ	○	○						
4			ヒビミドロ	ヒビミドロ	○	○						
5		アオサ	アオサ	ヒラアオノリ	○	○						
6				ボタンアオサ	○	○						
7				リボンアオサ	○	○						
8				ボウアオノリ	○	○						
9				ウスバアオノリ	○	○						
10				アナアオサ	○	○						
11				アミアオサ	○	○						
12				アオサ属							○	
13				シオグサ	ウキオリソウ	ウシユクアオサ (注)	○	○				
14						ウキオリソウ	○	○				
15		アミモヨウ	○			○					○	
16		タノモグサ	○			○						
17		シオグサ	タルガタジュズモ			○	○					
18			ホソジュズモ			○	○					
19			ミヤビシオグサ			○	○					
20			ミドリゲ			○	○					
21			オオシオグサ			○	○					
22			クヌシオグサ			○	○					
23		シオグサ属							○			
24		クダネダシグサ	アオモグサ	アオモグサ	○	○						
25				ハネアオモグサ	○	○						
26	キツネノオ			○	○							
27	タンボヤリ			○	○				○			
28	マガタマモ			○	○				○			
29	キッコウグサ			○	○					○		
30	パロニア	ムクキッコウグサ	ムクキッコウグサ	○	○							
31			タマパロニア	○	○							
32			パロニア	○	○							
33			ホソパロニア	○	○				○			
34			イワズタ	イワズタ	ヒメイワズタ	○	○					
35					ヘライワズタ	○	○					○
36	ヒナイワズタ	○			○					○		
37	エツキズタ	○			○							
38	ビャクシンズタ	○			○							
39	クビレズタ									○		
40	フサイワズタ	○			○					○		
41	センナリズタ	○			○							
42	クロキズタ								○	○		
43	ヨレズタ	○			○							
44	キザミズタ									○		
45	コケイワズタ	○			○					○		
46	イワズタ属									○		
47	サボテングサ	ウチワサボテングサ			ウチワサボテングサ	○	○				○	
48			ミツデサボテングサ	○	○							
49			ヒロハサボテングサ	○	○							
50			サボテングサ	○	○							
51			サボテングサ属							○		
52			ハゴロモ	クサビガタハウチワ	クサビガタハウチワ	○	○					
53	テングノハウチワ	○			○							
54	イトゲノマユハキ	○			○				○			
55	マユハキモ	○			○					○		
56	ヒメイチョウ	○			○							
57	スズカケモ	○			○							
58	ハゴロモ	○			○							
59	ミル	ミル			ナンバンハイミル						○	
60			ヒゲミル	○	○							
61			ネザシミル	○	○							
62			サキブトミル	○	○							
63			ナガミル	○	○							
64			ミル	○	○							
65			モツレミル	○	○							
66			ハイミル	○	○					○		
67			タマミル	○	○							
68			フクロミル	○	○							
69			コブシミル	○	○							
70	ミル属							○				
71	ハネモ	ハネモ	カタハノハネモ	○	○							
72			ハネモ属							○		
73	ツユノイト	ツユノイト	アシツキヒメイトゲ	○	○							
74	カサノリ	ダジクラズ	ナガミズタマ						○			
75			ミズタマ	○	○							
76			ウスガサネ	○	○							
77			フデノホ	○	○					○		
78			カサノリ	カサノリ	カサノリ	○	○					
79					イソスキナ	○	○					
80	ハナレガサ	○			○							

表-3. 1. 59(2) 植物相の概要 (藻類)

No.	綱名	目名	科名	種名	文献調査					概況調査
					⑥	⑦	⑧			
							馬毛島	種子島	県内	
81	緑藻	カサノリ	カサノリ	ヒナカサノリ	○	○				○
82				カサノリ科						○
83	珪藻	-	-	珪藻綱						○
84	褐藻	シオミドロ	シオミドロ	タマガタシオミドロ	○	○				
85				シオミドロ	○	○				
86				ナガミシオミドロ	○	○				
87		イソガワラ	イソガワラ	イソガワラ科						○
88		アミジグサ	アミジグサ	ヤハズグサ	○	○				
89				コモングサ	○	○				
90				スジヤハズ	○	○				
91				ウラボシヤハズ	○	○				○
92				ヘラヤハズ	○	○				
93				シワヤハズ	○	○				○
94				ヤハズグサ属						○
95				アミジグサ	○	○				
96				カズノアミジ	○	○				
97				ハイアミジグサ						○
98				トアミジ						○
99				コモンアミジ	○	○				
100				ハリアミジグサ	○	○				
101				アミジグサ属						○
102				フタエオオギ						○
103				ヤレオオギ	○	○				
104				和名なし (ハイオオギ) (注)	○	○				
105				ハイオオギ属						○
106				サナダグサ	○	○				
107				ウミウチワ	○	○				
108				ウスバウミウチワ	○	○				
109				コナウミウチワ	○	○				
110				ウミウチワ属						○
111				フクリンアミジ	○	○				○
112				ジガミグサ	○	○				○
113				シマオオギ	○	○				○
114				エツキシマオオギ						○
115		ナガマツモ	ナガマツモ	オキナワモズク	○	○				
116				フトモズク	○	○				
117			ネバリモ	ネバリモ	○	○				
118			シワノカワ	シワノカワ	○	○				
119			モズク	モズク	○	○				
120		カヤモノリ	ムラチドリ	ムラチドリ	○	○				
121			カヤモノリ	フクロノリ	○	○				○
122				カゴメノリ	○	○				
123				イワヒゲ	○	○				
124				ハバノリ	○	○				
125				セイヨウハバノリ	○	○				
126				カヤモノリ	○	○				
127		ケヤリモ	ケヤリモ	ウミボッス	○	○				
128				ケヤリ						○
129		コンブ	カジメ	アントクメ	○	○				
130		ヒバマタ	ホンダワラ	ヤバネモク	○	○				
131				ヒジキ	○	○				
132				イソモク	○	○				
133				アカモク	○	○				
134				ヒイラギモク	○	○				
135				ノコギリモク	○	○				
136				トゲモク	○	○				
137				ヤツマダモク	○	○				
138				マメタワラ	○	○				
139				ヨレモク	○	○				
140				キシウモク	○	○				
141				ウスバモク	○	○				
142				ウミトラノオ	○	○				
143				ホンダワラ属						○
144				ラツバモク	○	○				
145	紅藻	エリスロベルティス	ホシノイト	ホシノイト	○	○				
146		ウシケノリ	ウシケノリ	ウシケノリ	○	○				
147				ツクシアマノリ	○	○				
148				オニアマノリ	○	○				
149				マルバアマノリ	○	○				
150				タネガシマアマノリ				○		
151		ウミゾウメン	ガラガラ	ソデガラミ	○	○				○
152				ヒラガラガラ	○	○				○
153				ホソバガラガラ	○	○				
154				フクロガラガラ	○	○				
155				バビラガラガラ	○	○				
156				ナガガラガラ	○	○				
157				ガラガラ	○	○				○
158			コナハダ	コナハダモドキ						○
159				カモガシラノリ	○	○				
160				カサマツ	○	○				

表-3. 1. 59(3) 植物相の概要 (藻類)

No.	網名	目名	科名	種名	文献調査					概況調査				
					⑥	⑦	⑧							
							馬毛島	種子島	県内					
161	紅藻	ウミゾウメン	コナハダ	ケコナハダ	○	○			○					
162				ベニモズク	○	○								
163				ホソバナガラガラモドキ			○			○				
164			アケボノモズク	○	○					○				
165					コナハダ科						○			
166				フサノリ		ヒラフサノリ	○	○						
167						ジュズフサノリ	○	○				○		
168						ニセフサノリ	○	○						
169						フサノリ属	○	○				○		
170				ハイコナハダ	ハイコナハダ	○	○				○			
171			サンゴモ	サンゴモ	サンゴモ	カニノテ	○	○						
172							カニノテ属						○	
173							ヒリヒバ	○	○				○	
174							コブイシモ	○	○					
175							ヒメシコロ	○	○					
176							ヒメモサズキ	○	○					
177							モサズキ属							○
178							イシノハナ	○	○					
179		ハバリデウム				カワライシモ	○	○						
180						エダウチイシモ	○	○						
181		-	サンゴモ目 (無節サンゴモ類)						○					
182	テングサ	テングサ	テングサ	ユイキリ	○	○								
183					和名なし (学名: <i>Gelidiophycus freshwateri</i>)	○	○							
184					ハイテングサ	○	○							
185					マクサ	○	○				○			
186					オニクサ	○	○							
187					ヒラクサ	○	○							
188					シマテングサ	シマテングサ	○	○						
189					オバクサ	オバクサ	○	○				○		
190	カギケノリ	カギケノリ	カギケノリ	カギケノリ	○	○				○				
191					タマイタダキ	○	○							
192	スギノリ	イソモッカ	イソモッカ	イソモッカ	○	○								
193					リュウモンソウ	ヒビロウド	○	○				○		
194			フノリ	フノリ	ガラガラモドキ	○	○							
195					ハナフノリ	○	○							
196					フクロフノリ	○	○							
197				マフノリ	○	○								
198			スギノリ	スギノリ	カイノリ						○			
199					スギノリ	○	○							
200					スギノリ属							○		
201				ツノマダ属	○	○				○				
202		ムカデノリ	ムカデノリ	ムカデノリ	チャボキントキ	○	○				○			
203						キントキ	○	○						
204					ムカデノリ	○	○							
205					ヒラムカデ	○	○							
206					スジムカデ	○	○							
207					ヒヂリメン	○	○							
208					フイリクサ	○	○				○			
209					ツツレグサ	○	○							
210					マツノリ	○	○							
211					キョウノヒモ	○	○							
212		キントキ属							○					
213		ムカデノリ科							○					
214	イバラノリ	イバラノリ	イバラノリ	イバラノリ	○	○				○				
215					カギイバラノリ	○	○							
216					ムラサキコケイバラ	○	○							
217					コケイバラ						○			
218					サイダイバラ	○	○							
219					ヒメイバラノリ	○	○							
220					イバラノリ属							○		
221				ツカサノリ	ツカサノリ	ネザシノトサカモドキ	○	○						
222		ツカサアミ	○			○				○				
223	イワノカワ	イワノカワ科							○					
224	オキツノリ	オキツノリ							○					
225	ユカリ	ユカリ	ホソユカリ	○	○									
226				ヒメユカリ	○	○								
227				ユカリ	○	○				○				
228	ナミノハナ	ナミノハナ	ホソバナミノハナ	○	○				○					
229				ナミノハナ	○	○								
230	アツバノリ	アツバノリ	アツバノリ						○					
231				ミアナグサ						○				
232				ミアナグサ属						○				
233	ヌラクサ	ヌラクサ							○					
234	ミリン	ミリン	キリンサイ	○	○									
235				トゲキリンサイ	○	○				○				
236				トサカノリ	○	○				○				
237				ミリン	○	○				○				
238	オゴノリ	オゴノリ	オオオゴノリ	○	○									
239				ミゾオゴノリ	○	○								
240				シラモ	○	○								

表-3. 1. 59(4) 植物相の概要 (藻類)

No.	網名	目名	科名	種名	文献調査					概況調査		
					⑥	⑦	⑧					
							馬毛島	種子島	県内			
241	紅藻	オゴノリ	オゴノリ	フシクレノリ	○	○						
242				カバノリ	○	○				○		
243				オゴノリ	○	○						
244				オゴノリ属						○		
245		マサゴシバリ	ワツナギソウ	ワツナギソウ	ヒラワツナギソウ					○		
246					ヘラワツナギソウ	○	○					
247					ワツナギソウ	○	○				○	
248			マダラグサ	エツキマダラ	○	○						
249			フシツナギ	フシツナギ	モツレテングサモドキ	○	○					
250					カイメンソウ	○	○					
251					カイメンソウ属						○	
252				フシツナギ	○	○						
253			マサゴシバリ	マサゴシバリ	ハナノエダ	○	○				○	
254					アツカワハナノエダ	○	○					
255		スジコノリ			○	○						
256		ハナサクラ			○	○						
257		ヒメフクロツナギ			○	○						
258		マサゴシバリ									○	
259		イギス	カリタムニオン	イギス	ヨツノサデ属					○		
260					エゴノリ	○	○					
261					トゲイギス	○	○					
262			アミクサ	○	○							
263			イギス	○	○							
264			ケイギス	○	○							
265			イギス属							○		
266			ウブゲグサ	ウブゲグサ	○	○				○		
267			ランゲリア	ランゲリア	カザシグサ	○	○					
268					ミルヒビダマ	○	○					
269					ランゲリア	○	○				○	
270			ダジア	ダジア科						○		
271	コノハノリ		コノハノリ	ハイウスバノリ属						○		
272				アヤギヌ	○	○				○		
273				ホソアヤギヌ	○	○				○		
274				アヤニシキ	○	○				○		
275				エツキアヤニシキ	○	○				○		
276				カラゴロモ	○	○				○		
277				フジマツモ	フジマツモ	ヒメトゲノリ	○	○				
278						トゲノリ	○	○				
279						ツクシホウズキ	○	○				○
280						キクヒオドシ	○	○				
281	コケモドキ		○			○						
282	ハナヤナギ		○			○				○		
283	ユナ		○			○						
284	ヤナギノリ		○			○						
285	ササバヤナギノリ		○			○						
286	ベニヤナギノリ		○			○				○		
287	ヤナギノリ属									○		
288	マクリ		○			○				○		
289	クモノスヒメゴケ	○	○						○			
290	ソゾノハナ	○	○									
291	アカソ								○			
292	ミツデソ	○	○									
293	ハネソ	○	○				○					
294	ナンカイソ	○	○									
295	ソゾ属						○					
296	ジャバラノリ	○	○				○					
297	イソバショウ	○	○									
298	カエリナミ						○					
299	バビラソ	○	○									
300	タカサゴソ属						○					
301	クロイトグサ	○	○									
302	ヒゲヨレミグサ	○	○									
303	イトクズグサ	○	○				○					
304	フジマツモ科						○					
305	-	-	-	イギス目				○				
306	-	-	-	紅藻綱				○				
307	黄緑藻	フシナシミドロ	フシナシミドロ	クビレミドロ	○	○						
308				ウミフシナシミドロ	○	○						
計	6	29	68	308	249	249	1	2	21	103		

注：種名及びリストの並びについては、「日本産海藻目録（2015年改訂版）」（吉田忠生ほか、2015）を参考にしました。

「ウスイロアオサ」は該当する種がないため分布から「ウシュクアオサ」を採用しました。

(旧)「ハイオオギ」は現在3種に分かれており、和名が定められていません。

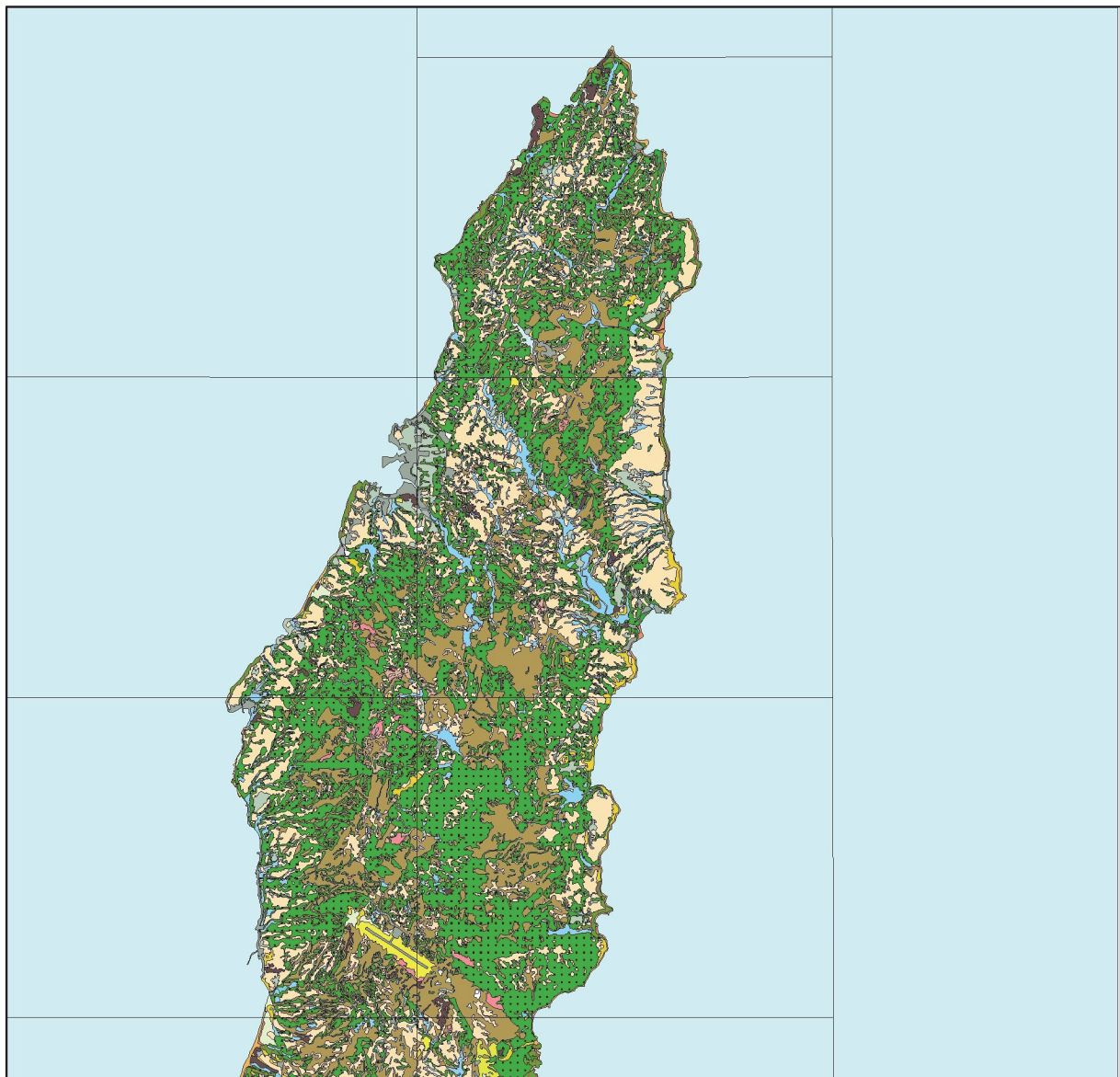
b) 植生の状況

平成 20 年に行われた自然環境保全基礎調査により確認された種子島の植生の状況を表-3. 1. 60 及び図-3. 1. 21 に示します。なお、馬毛島の植生の状況は、後述の「2) 概況調査」において示します。

表-3. 1. 60 植生の状況 (種子島)

植生区分			
植生区分	大区分	中区分	細区分
ヤブツバキクラス 域自然植生	常緑広葉樹林	タブノキ群落	
	海岸風衝低木群落	ウバメガシ群落	トベラーウバメガシ群落
		マルバニッケイ群落	
亜熱帯湿生林 (マングローブ林)	マングローブ群落		
ヤブツバキクラス 域代償植生	常緑広葉樹二次林	シイ・カシ二次林	
	落葉広葉樹二次林	ハドノキ・ウラジロエノキ群団 (二次林)	
	タケ・ササ群落	リュウキュウチク群落	
	二次草原	ススキ群団	チガヤーススキ群落
		シバ群団	
ダンチク群落			
伐採跡地群落			
河川・湿地・塩沼地・砂丘植生等	湿原・河川・池沼植生	ヨシクラス	
	塩沼地植生		
	砂丘植生		
植林地、耕作地植生	植林地	スギ・ヒノキ・サワラ植林	
		クロマツ植林	
	竹林		
	牧草地・ゴルフ場・芝地	ゴルフ場・芝地	
		牧草地	
	耕作地	路傍・空地雑草群落	放棄畑雑草群落
		果樹園	茶畑
			常緑果樹園
畑雑草群落			
水田雑草群落			
放棄水田雑草群落			
その他	市街地等	市街地	緑の多い住宅地
		工場地帯	
		造成地	
		開放水域	
		自然裸地	
		残存・植栽樹群地	

出典：環境省自然環境保全基礎調査植生調査情報提供サイト「1/2.5万植生図」
(<http://gis.biodic.go.jp/webgis/sc-023.html>)



凡例

0 2.5 5 10 km

1:200,000



271600タブノキ群落	450103チガヤラスキ群落	560100ゴルフ場・芝地	580100市街地
271605アコウタブノキ群落	450400ダンチク群落	560200牧草地	580101緑の多い住宅地
340201トベラウバメガン群集	460000伐採跡地群落(VII)	570100路傍・空地雑草群落	580300工場地帯
340400マルバニッケイ群落	470400ヨシクラス	570101放棄畑雑草群落	580400造成地
370200マングローブ群落	480000塩沼地植生	570201茶畑	580600開放水域
400100シイ・カシ二次林	490000砂丘植生	570202常緑果樹園	580700自然裸地
411200ハドノキウラジロエノキ群団(二次林)	540100スギ・ヒノキ・サワラ植林	570300畑雑草群落	580800残存・植栽樹群地
430300リュウキュウチク群落	540300クロマツ植林	570400水田雑草群落	
450100スキ群団(VII)	550000竹林	570500放棄水田雑草群落	

出典：環境省自然環境保全基礎調査植生調査情報提供サイト「1/2.5万植生図」(<http://gis.biodic.go.jp/webgis/sc-023.html>)

図-3.1.21 (1) 植生の状況 (種子島)