

# グラフィグのつくりかた マモルくん編

グラフィグはノリを全く使わずに組み立てられるという、非常に簡単な作りとなっています。

## <1. 準備する>

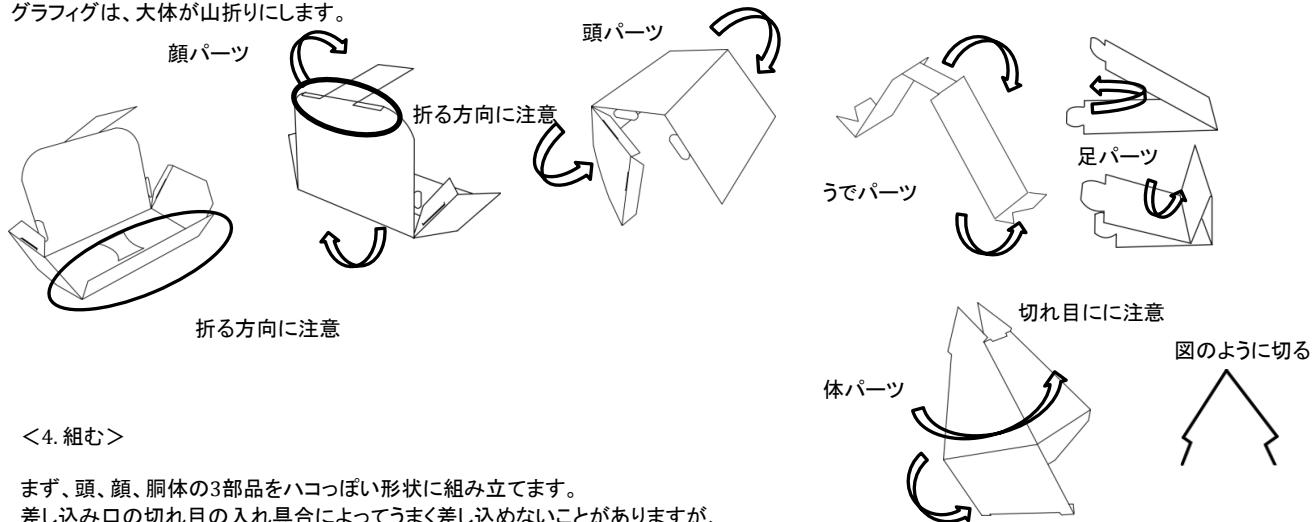
必要な道具は、はさみとカッターだけです。

## <2. 切る>

実線に沿って切り出します。  
一部、輪郭だけでなく少し内側に向けて切り込みを入れる場所もあるので、線をよくご確認ください。  
組み立てに必要な差し込み口も実線で表されているので、カッターで切れ目を入れておきます。

## <3. 折る>

組み立てる前に、全ての折り目(点線)を折っておくとよいです。  
ペーパークラフト専用紙など、厚手の紙で制作する場合は、少し尖ったもので裏から定規をあてて軽くスジを入れておくと、スムーズに折ることができます。  
グラフィグは、大体が山折りにします。



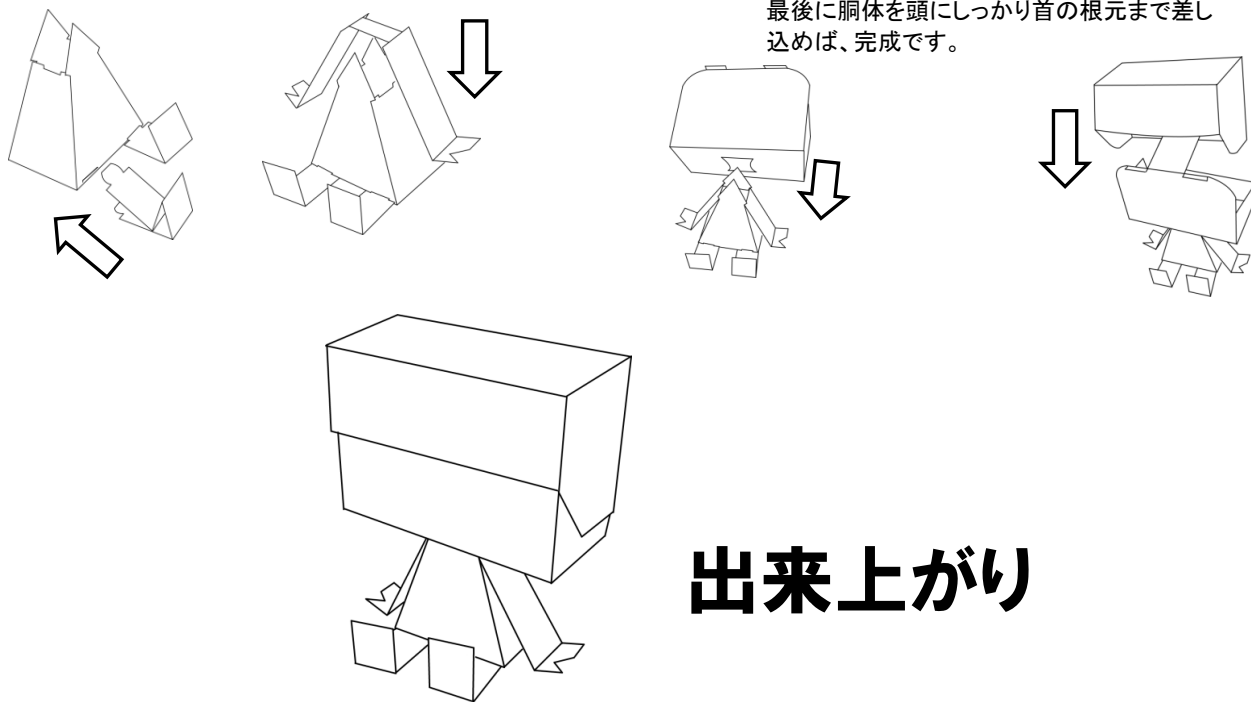
## <4. 組む>

まず、頭、顔、胴体の3部品をハコっぽい形状に組み立てます。  
差し込み口の切れ目の入れ具合によってうまく差し込めないことがありますが、あまり穴を広げすぎると完成後に外れやすくなってしまいますので、穴の拡張は慎重に行ってください。

胴体に足をはめて、腕を乗せます。

頭を顔にかぶせます。

最後に胴体を頭にしっかり首の根元まで差し込めば、完成です。



# グラフィグのつくりかた マイちゃん編

グラフィグはノリを全く使わずに組み立てられるという、非常に簡単な作りとなっています。

## <1. 準備する>

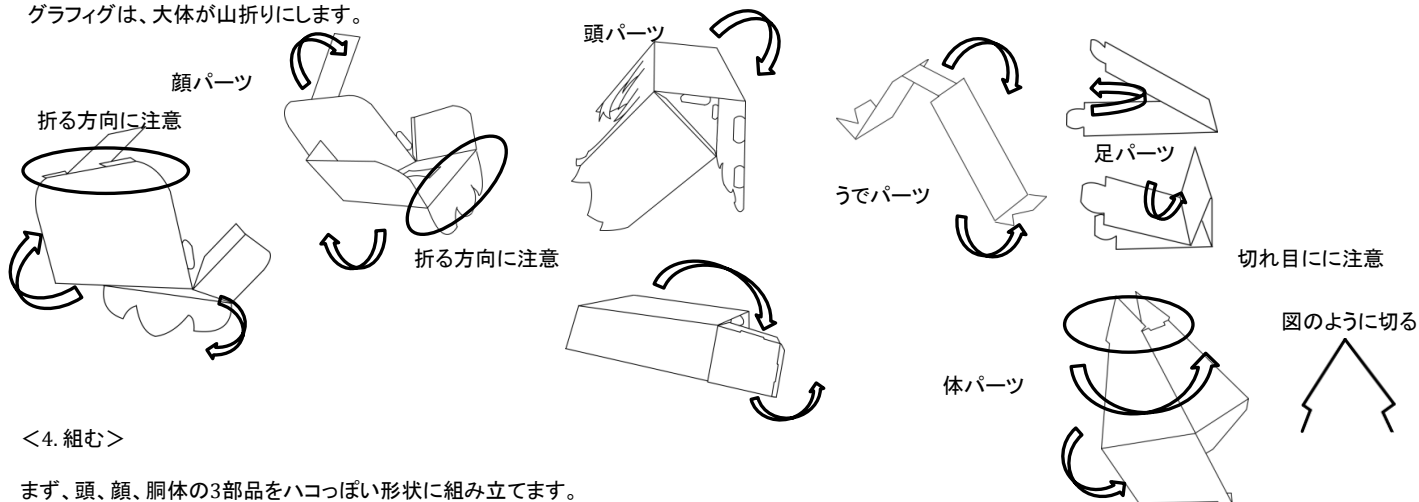
必要な道具は、はさみとカッターだけです。

## <2. 切る>

実線に沿って切り出します。  
一部、輪郭だけでなく少し内側に向けて切り込みを入れる場所もあるので、線をよくご確認ください。  
組み立てに必要な差し込み口も実線で表されているので、カッターで切れ目を入れておきます。

## <3. 折る>

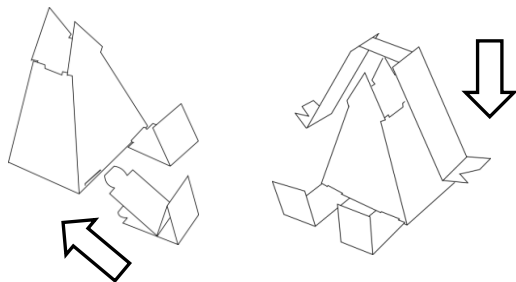
組み立てる前に、全ての折り目(点線)を折っておくとよいです。  
ペーパークラフト専用紙など、厚手の紙で制作する場合は、少し尖ったもので裏から定規をあてて軽くスジを入れておくと、スムーズに折ることができます。  
グラフィグは、大体が山折りにします。



## <4. 組む>

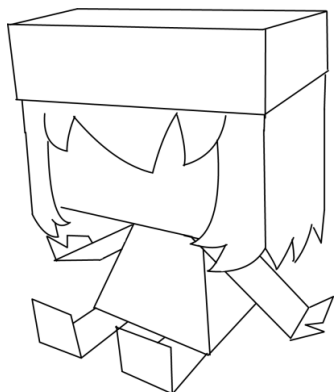
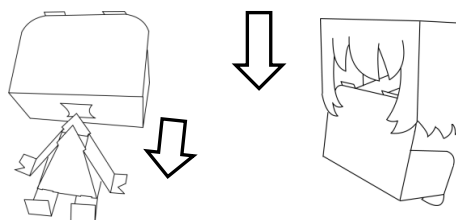
まず、頭、顔、胴体の3部品をハコっぽ形状に組み立てます。  
差し込み口の切れ目の入れ具合によってうまく差し込めないことがありますが、あまり穴を広げすぎると完成後に外れやすくなってしまいますので、穴の拡張は慎重に行ってください。

胴体に足をはめて、腕を乗せます。



頭を顔にかぶせます。

最後に胴体を頭にしっかり首の根元まで差し込めば、完成です。



# 出来上がり