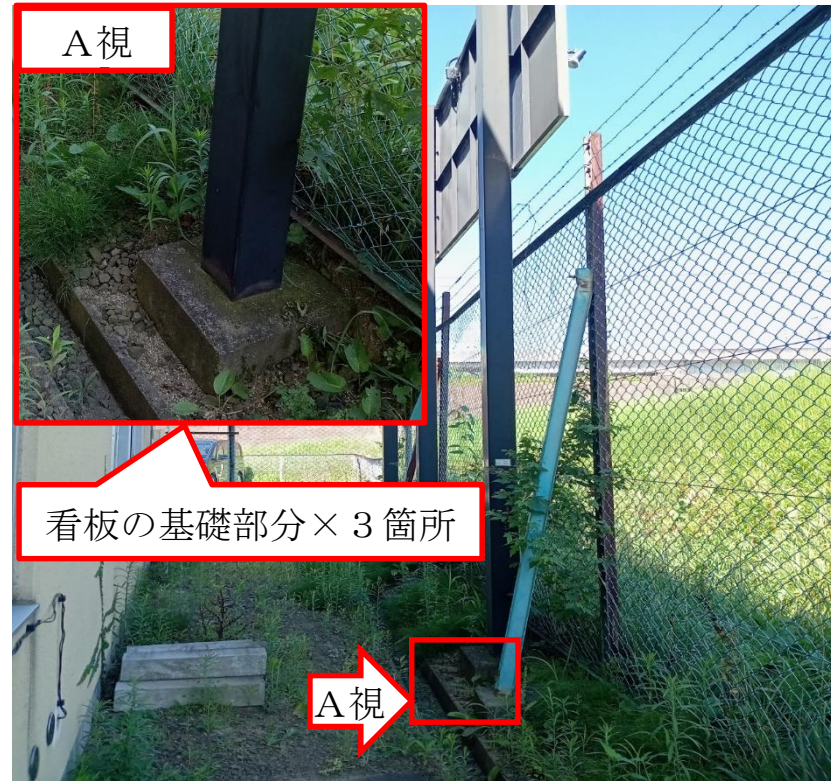


撤去看板設置場所及び設置状況





名称	実施内容
看板 (国有地)	<ul style="list-style-type: none"> • 看板の支柱及び基礎部分を付帯設備等をすべて撤去 • 基礎撤去部分の埋め戻し • 支柱等は持運べる程度（長さ1 mくらい）に切断（看板本体も切断） • 照明及び電源ケーブルまで撤去対象物 • 支柱の基礎（撤去対象物）は破碎し、金属とコンクリートに分別 • コンクリートくずについては産業廃棄物として処理 • 金属類についても処分