

総務部長 決裁		<h1 style="margin: 0;">役務等支出負担行為要求書</h1>								調達要求 番号		共同演雑 25		科 項 目 目 目 細分		防衛力基盤強化推進費 教育訓練費 教育訓練演習費(教訓・雑役)					
要 求 欄										年 月 日		調 達 欄									
会 計 課										関係課 (室)		要 求 元				室 長		補 佐		係 長	
課 長		室 長		補 佐		係 長		係				課 長 等		補 佐		供 用 官		係			
行 為 名 称			算 出 内 訳			時 期、 場 所、 人 員、 そ の 他						契 約 方 式		一 般 指 隨 名 意		根 拠 法 令		会 計 法 第 29 条 第 3 項 第 号 予 決 令 第 条 第 項 第 号			
恒温恒湿室設置作業			1式			仕様書のとおり						選 定 業 者		契 約 条 件		総 額		算 出 の 基 礎			
												予 定 価 格								円	
総 額										調 達 説 明 日 時		年 月 日 時 分									
備 考										入 札 日 時		年 月 日 時 分									
		課 室 名		微 細 構 造 素 子 製 作 実 験 室		要 求 者 氏 名		立 木 隆		電 話 番 号		3352									

仕 様 書

		調達要求番号	共同演雑 2 5
品 名	数量	備 考	
恒温恒湿室設置作業	1 式		
<p>1 総則</p> <p>(1) 適用範囲 本仕様書は、防衛大学校全学共同利用器材微細構造素子製作実験室で使用する恒温恒湿室設置作業について適用する。</p> <p>2 設置に関する要求</p> <p>(1) 設置場所 防衛大学校 教育研究B館1階141号室（付図1～2のとおり）</p> <p>(2) 設置要領</p> <p style="margin-left: 20px;">ア シールドルーム内照明設備及びクリーンサプラユニット 別図1のとおり</p> <p style="margin-left: 20px;">イ 動力計装 別図2のとおり</p> <p style="margin-left: 20px;">ウ 非常用照明 別紙及び別図3のとおり</p> <p style="margin-left: 20px;">エ 火災報知設備 別紙及び別図4のとおり</p> <p style="margin-left: 20px;">オ スピーカー設備 別紙及び別図5のとおり</p> <p style="margin-left: 20px;">カ 給排水接続 別図6のとおり</p> <p>(3) 消耗品等 設置作業に必要な消耗品等は、契約相手方が準備するものとする。</p> <p>3 官給品等 光熱水料等については、官側支給とする。</p> <p>4 検査 検査は、契約担当官等が定める監督及び検査実施要領により実施するものとする。</p> <p>5 その他</p> <p>(1) 契約相手方は、契約締結後速やかに役務実施予定線表（様式適宜）を検査官へ提出すること。</p>			

(2) 設置作業実施上の注意事項

作業現場の安全管理については、契約相手方の責任において関係法令に従い事故防止に努め行うこと。

なお、建築中の建物内に設置することから、工事請負業者と作業前に責任所在を明確にすること。

(3) 本仕様書及び関係図書並びに作業内容を本役務の作業以外の目的で第三者に漏洩しないこと。

(4) 本仕様書に疑義が生じた場合は、速やかに契約担当官等と協議するものとする。

・ 照明・コンセント設備

※官給品とします。

※配線材料は国土交通省標準仕様適合品とします。

項目	メーカー・型番	数量
非常用LED照明(電源別置露出型)SP-E	パナソニック NNFB84005	5台

:露出部 樹脂モール又は電線管 塗装仕上げ パネル色近似色

:隠蔽部 転がし配線

・ 火災報知設備・スピーカー設備

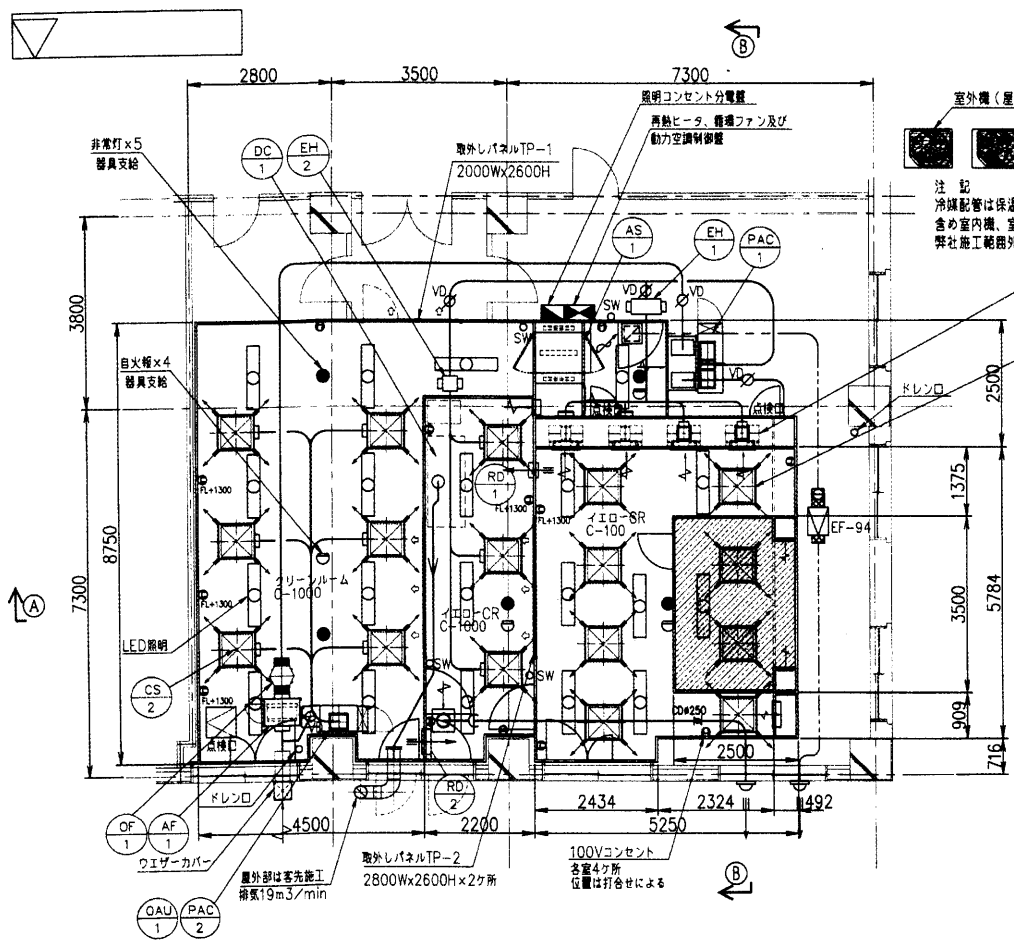
※官給品とします。

※クリーンルームエリアのみ取付、結線を本工事とします。

※配線材料は国土交通省標準仕様適合品とします。

項目	メーカー・型番	数量
作動式スポット型シールド保護付感知器	感知器:ホーチキ ASB-2RLYA 保護カバー:ホーチキ 煙式感知器シールド保護カバー	1組
差動式スポット型防塵パッキン付感知器	感知器:ホーチキ ASB-2RLYA 防塵パッキン:ネクロス電工 CR102C12	2組
作動式スポット型感知器	ホーチキ ASB-2RLYA	1個
定温式スポット型感知器	ホーチキ ATI-NARLYA	1個
クリーンルーム用天井埋込型スピーカー	TOA PC-3CL	3個

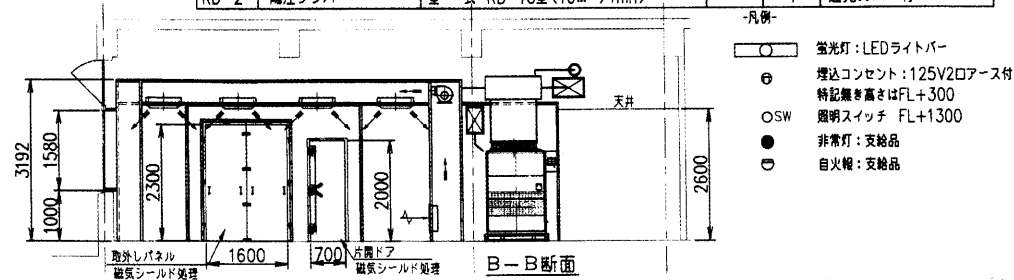
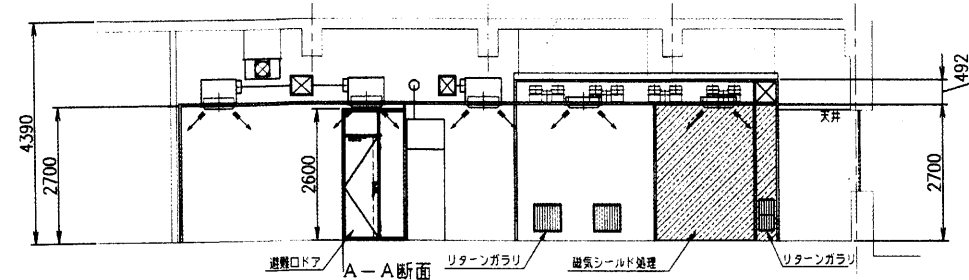
NO. PIECES FOR 1 SET	DESCRIPTION	DWG. NO.	MARK	CODE NO.	REMARK
2	GROUP	STANDARD NO			
1					



記号	名称	仕様	動力	台数	備考
PAC-1	空冷パッケージエアコン	型式 ESC10C (10HP)		1	3φ200V50HZ
		冷房能力 28.0KW			防振架台
		圧縮機 6.9KW×1台	6.9		
		送風機 92m ³ /min×2.2KW	2.2		
		電気ヒーター 12+9KW	21.0		
		加温器 10.5Kg/h×8KW	8.0		
	室外機 0.41KW×1	0.41			
PAC-2	空冷パッケージエアコン	型式 ESC 5C (5HP)		1	3φ200V50HZ
		冷房能力 14.0KW			防振架台
		圧縮機 2.9KW×1台	2.9		
		送風機 48m ³ /min×1.5KW	1.5		
		電気ヒーター 6+5KW	11.0		
		加温器 5.2Kg/h×4KW	4.0		
	室外機 0.21KW×1	0.21			
EH-1	再熱電気ヒータ	型式 ダクト排熱型 60CMM×3KW	3.0	1	3φ200V50HZ
EH-2	再熱電気ヒータ	型式 ダクト排熱型 30CMM×3KW	3.0	1	3φ200V50HZ
OAU-1	外気処理ユニット	型式 OAU-10B	0.3	1	3φ200V50HZ
		処理流量 10m ³ /min×0.3KW			
AF-1	外気処理フィルタ	型式 GF28HA+30/30		1	
		処理流量 20m ³ /min			
OF-1	外気取入ファン	型式 3LFM45.15	0.15	1	3φ200V50HZ
		処理流量 20m ³ /min			
BF-1	循環ファン	型式 FY-17CXT-B	0.3	4	3φ200V50HZ
		処理流量 37.0m ³ /min×0.3KW			
CS-1	クリーンサプライユニット	型式 CSA-281W-N (SUS製)		8	内シールド用2台
		集塵効率 99.97% (DOP0.3μm)			
CS-2	クリーンサプライユニット	型式 CSA-281W-D		9	
		集塵効率 99.97% (DOP0.3μm)			
AS-1	エアシャワー	型式 AS-0810MDF-FW	1.1	1	3φ200V50HZ
		手動ドア 両吹き型 床ステンレス			インターロック付
DC-1	ドラフトチャンバー	型式 LDS-N180S		1	
		排気流量 19m ³ /min			
RD-1	陽圧ダンパー	型式 RD-05型 (5m ³ /min)		1	
RD-2	陽圧ダンパー	型式 RD-10型 (10m ³ /min)		1	遮光カバー付

一旦設置の上取り付け機器

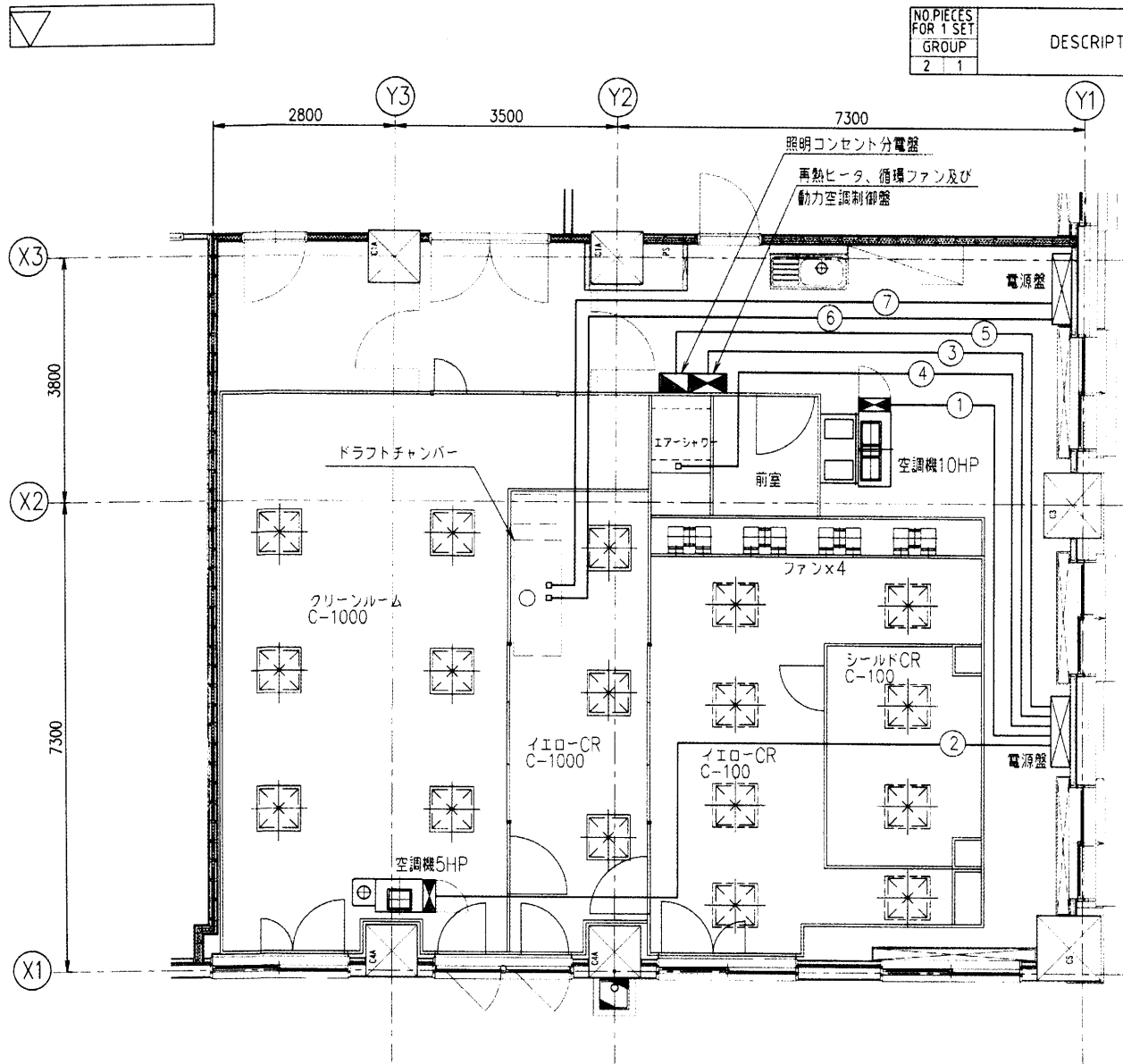
照明1×1
スクリーンガラス
CSA-281W-N
2ヶ所



- 凡例-
- 蛍光灯: LEDライトバー
 - e 埋込コンセント: 125V2ロースト
 - 特記無き高さはFL+300
 - SW 照明スイッチ FL+1300
 - 非常灯: 支給品
 - 目火種: 支給品

CUSTOMER	WORK NO.	GROUP NO.	NO. OF SETS	REV. NO.	NO.	REVISION	DATE	DRAWN	SCALE	DATE	DATE	DATE	DWG NO.
				2		24ヶ所換気用排気ファンEF-94追加によりリターンダクト、循環ファン台数変更 イエローC1000陽圧排気フィルタ変更	23.11.10		1:100	2023.07.25			クリーンルーム外形図 37-95821
				1		24ヶ所換気用排気ファンEF-94追加により変更	23.08.31						

NO. PIECES FOR 1 SET GROUP	DESCRIPTION	DWG NO.	MARK	CODE NO.	REMARK
		STANDARD NO.			
2 1					

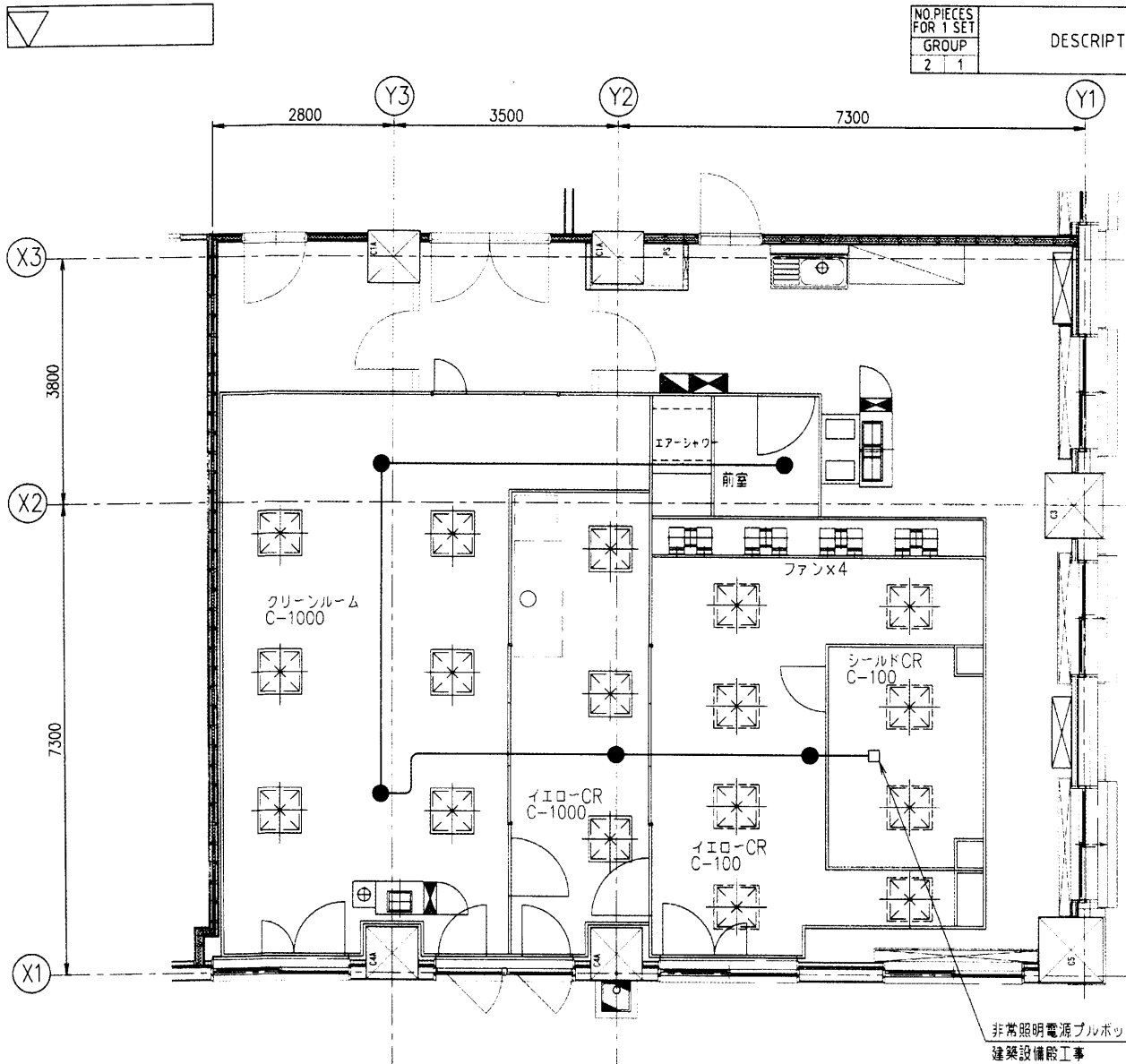


記号	使用先	配線仕様	概略長さ	電圧
①	空調機10HP	EM-CE38sq-4c	15m	3φ200V
②	空調機5HP	EM-CE14sq-4c	20m	3φ200V
③	ファン、ヒータ	EM-CE14sq-4c	18m	3φ200V
④	エアシャワー	EM-CE2-4c	15m	3φ200V
⑤	照明コンセント	EM-CE22sq-3c	19m	1φ100V
⑥	ドラフトチャンバー	EM-CE2-4c	21m	3φ200V
⑦	ドラフトチャンバー	EM-CE2-3c	21m	1φ100V

				SCALE 1:70		DATE 2024.04.16			
				DRAWN		CHK'D		INSP. APPR...	
								シールドクリーンルーム 1次電源配線図	
								DWG NO. 37-96974	
CUSTOMER	WORK NO.	GROUP NO.	NO. OF SETS	REV. NO.	NO.	REVISION	DATE	DRAWN	

別図3

NO. PIECES FOR 1 SET GROUP	DESCRIPTION	DWG NO. STANDARD NO.	MARK	CODE NO.	REMARK



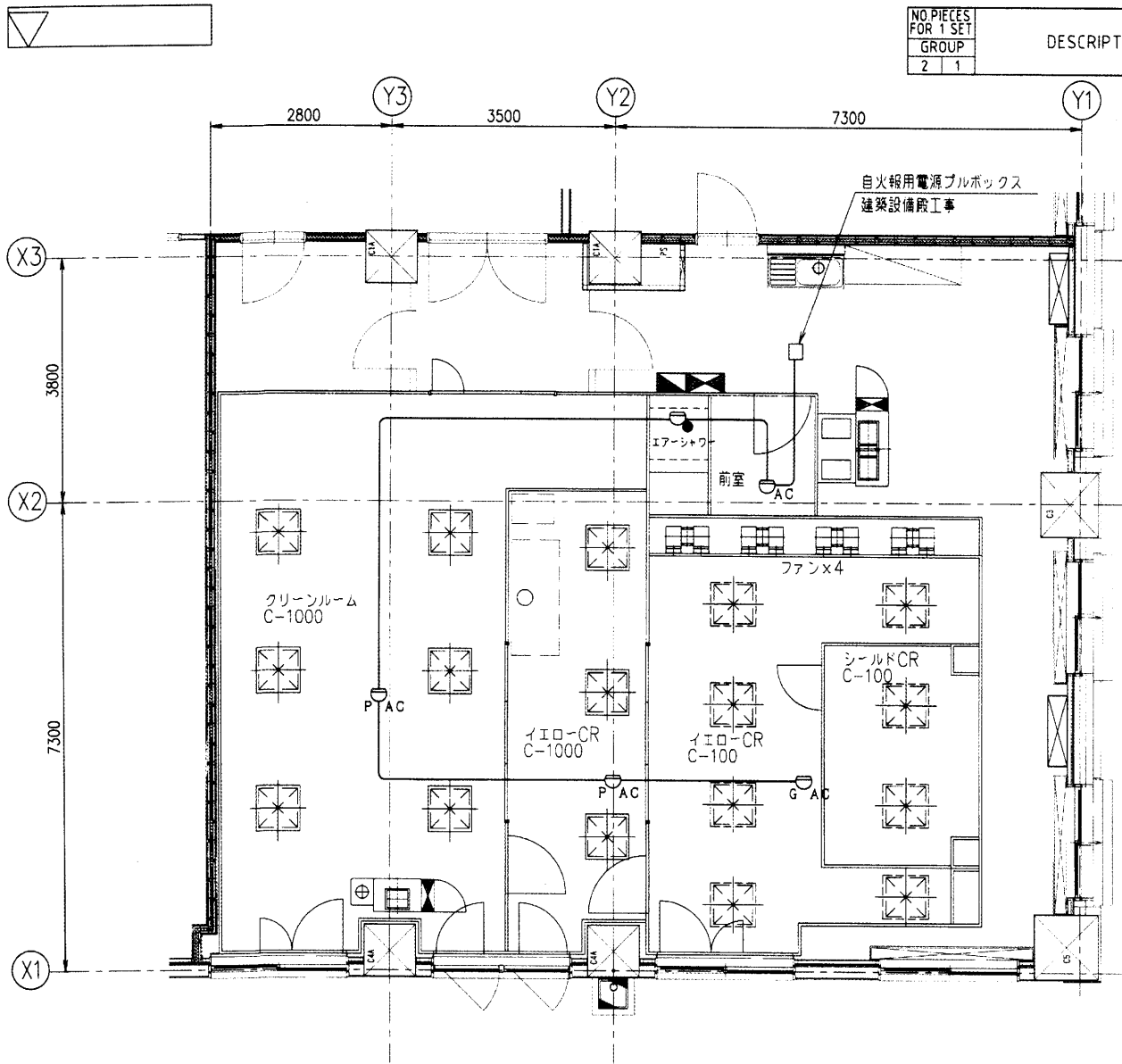
記号	名称	設置場所	数量	電圧
●	LED非常用照明器具	イエローCR100	1	AC100V
		イエローCR1000	1	
		クリーンルーム1000	2	
		前室	1	

電線仕様 ——— EM-EEF1.6-3c 概略長さ 25m

				SCALE 1:70		DATE 2024.04.16		DRAWN		CHK'D		INSP.		APPR.		シールドクリーンルーム 非常照明設備配線図			
CUSTOMER				WORK NO.		GROUP NO.		NO. OF SETS		REV. NO.		NO.		REVISION		DATE DRAWN		DWG NO. 37-96975	

別図 4

NO. PIECES FOR 1 SET GROUP	DESCRIPTION	DWG NO. / STANDARD NO.	MARK	CODE NO.	REMARK



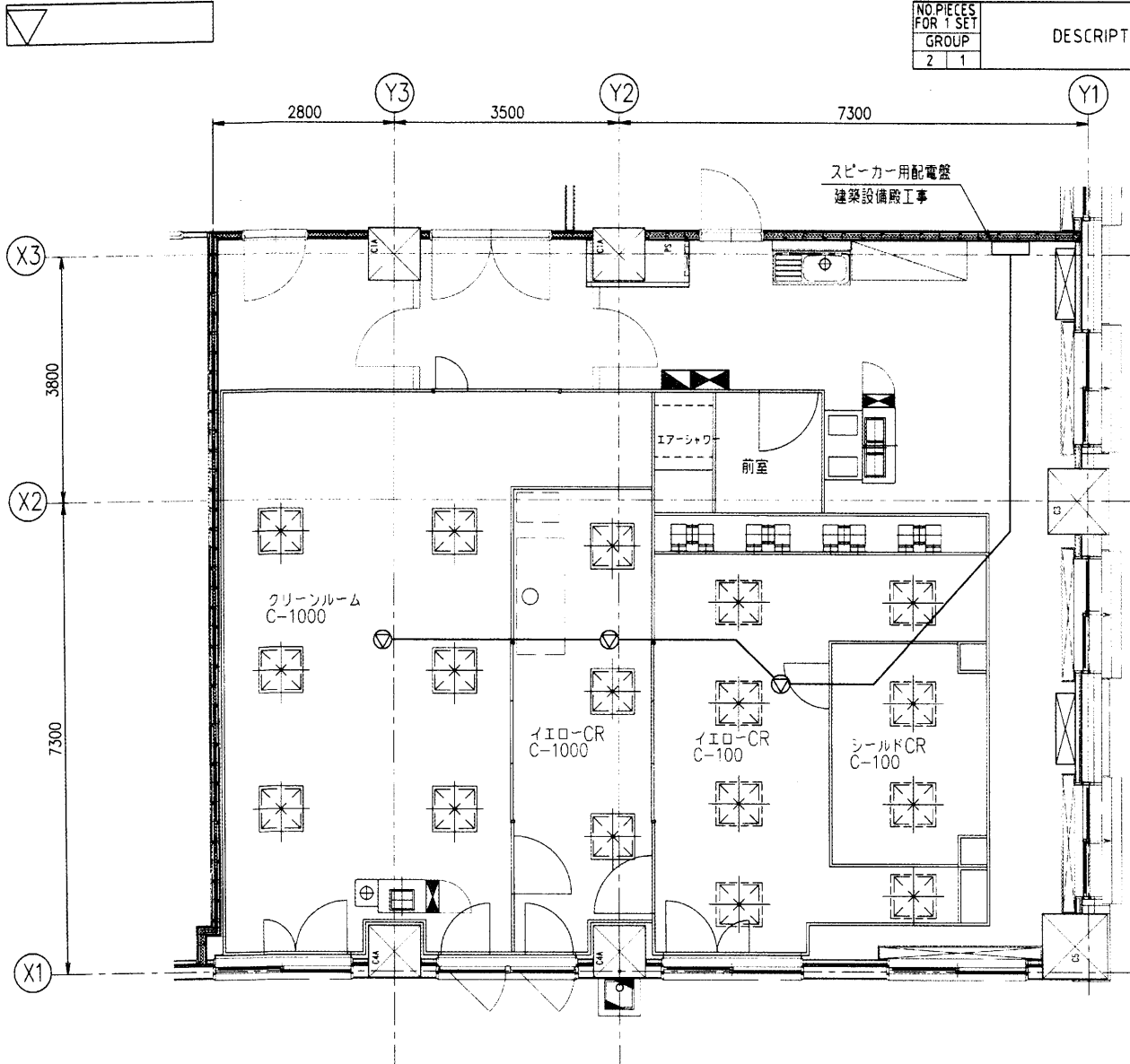
記号	名称	設置場所	数量	電圧
G-AC	作動式スポット型 シールド保護付感知器	イエローCR100	1	DC電圧
P-AC	差動式スポット型 防塵バックキン付感知器	イエローCR1000	1	DC電圧
		クリーンルーム1000	1	
A-AC	作動式スポット型 感知器	前室	1	DC電圧
	定温式スポット型 感知器	エアシャワー室	1	DC電圧

電線仕様 ——— EM-EEF1.6-3c 概略長さ 25m

CUSTOMER		WORK NO.		GROUP NO. OF SETS		REV. NO.		NO.		REVISION		DATE		DRAWN		SCALE	1:70	DATE	2024.04.16	DRAWN		CHK'D	INSP.	APPR.	シールドクリーンルーム 自火報設備配線図		
														DWG NO.		37-96976											

別図 5

NO. PIECES FOR 1 SET GROUP	DESCRIPTION	DWG NO. / STANDARD NO	MARK	CODE NO.	REMARK
2 1					

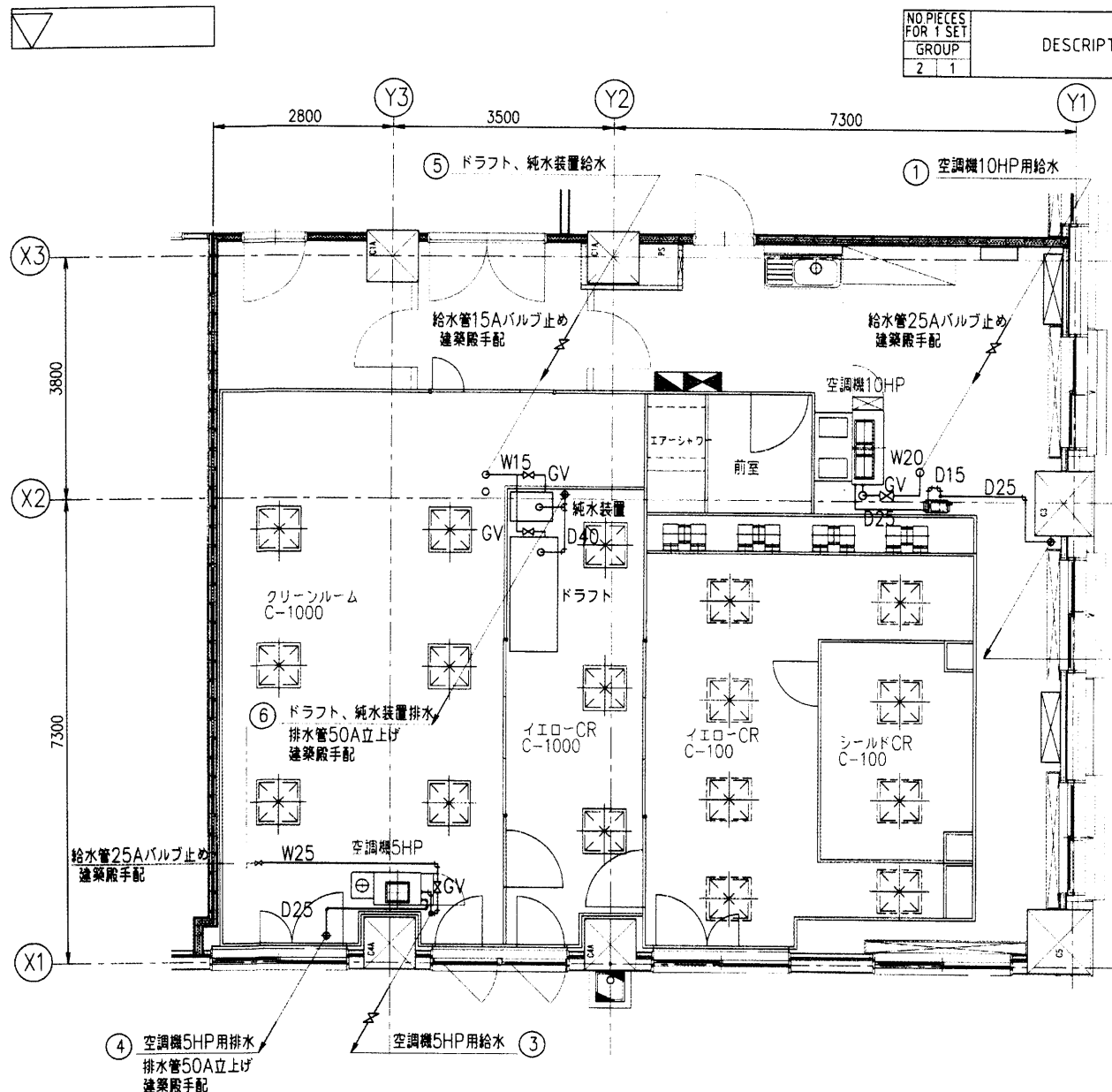


記号	名称	設置場所	数量	電圧
⑦	クリーンルーム用 天井埋込スピーカー	イエロ-CR100	1	AC100V
		イエロ-CR1000	1	
		クリーンルーム1000	1	

電線仕様 ——— EM-EEF1.6-3c (PF22) 概略長さ 20m

CUSTOMER	WORK NO.	GROUP NO.	NO. OF SETS	REV. NO.	NO.	REVISION	DATE	DRAWN	SCALE	1:70	DATE	2024.04.16	DRAWN	CHK'D	INSP.	APPR.	シールドクリーンルーム スピーカー設備配線図
																	DWG NO. 37-96977

NO. PIECES FOR 1 SET GROUP	DESCRIPTION	DWG NO. / STANDARD NO.	MARK	CODE NO	REMARK
2 1					



記号	系統	配管仕様	概略長さ	備考
①	空調機10HP加湿給水	HIVP20A	6m	
②	空調機10HP排水	VP15A+VP25A	15m	ドレンポンプ
③	空調機5HP加湿給水	HIVP20A	10m	
④	空調機5HP排水	VP25A	5m	
⑤	ドラフト純水装置給水	HIVP15A	6m	
⑥	ドラフト純水装置排水	VP40A	1m	

CUSTOMER		WORK NO.	GROUP NO.	NO. OF SETS	REV. NO.	NO.	REVISION	DATE	DRAWN	SCALE	1:70	DATE	2024.04.16	シールドクリーンルーム 給排水設備配線図	
										DRAWN	CHK'D	INSP.	APPR.		DWG NO.

