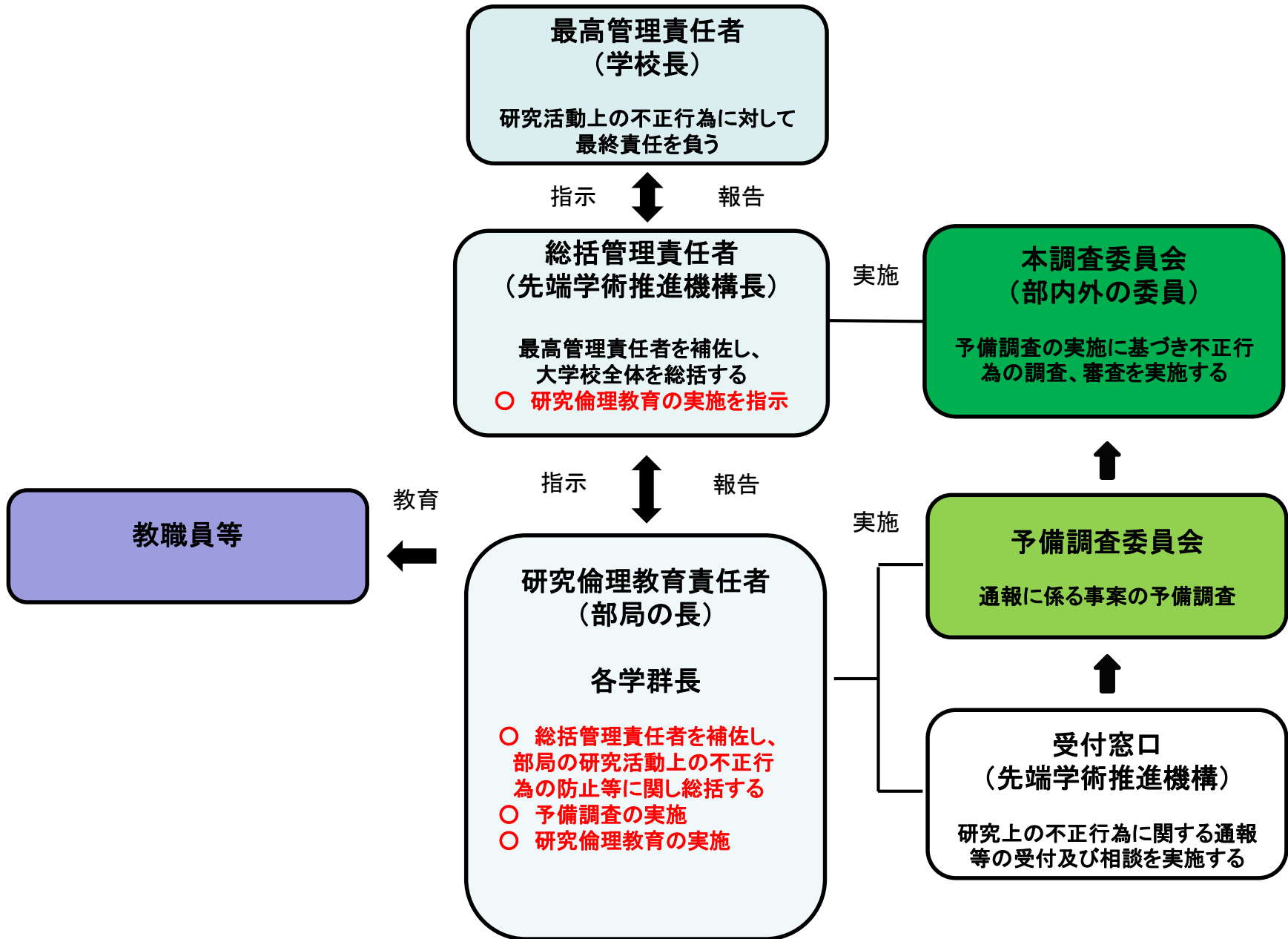
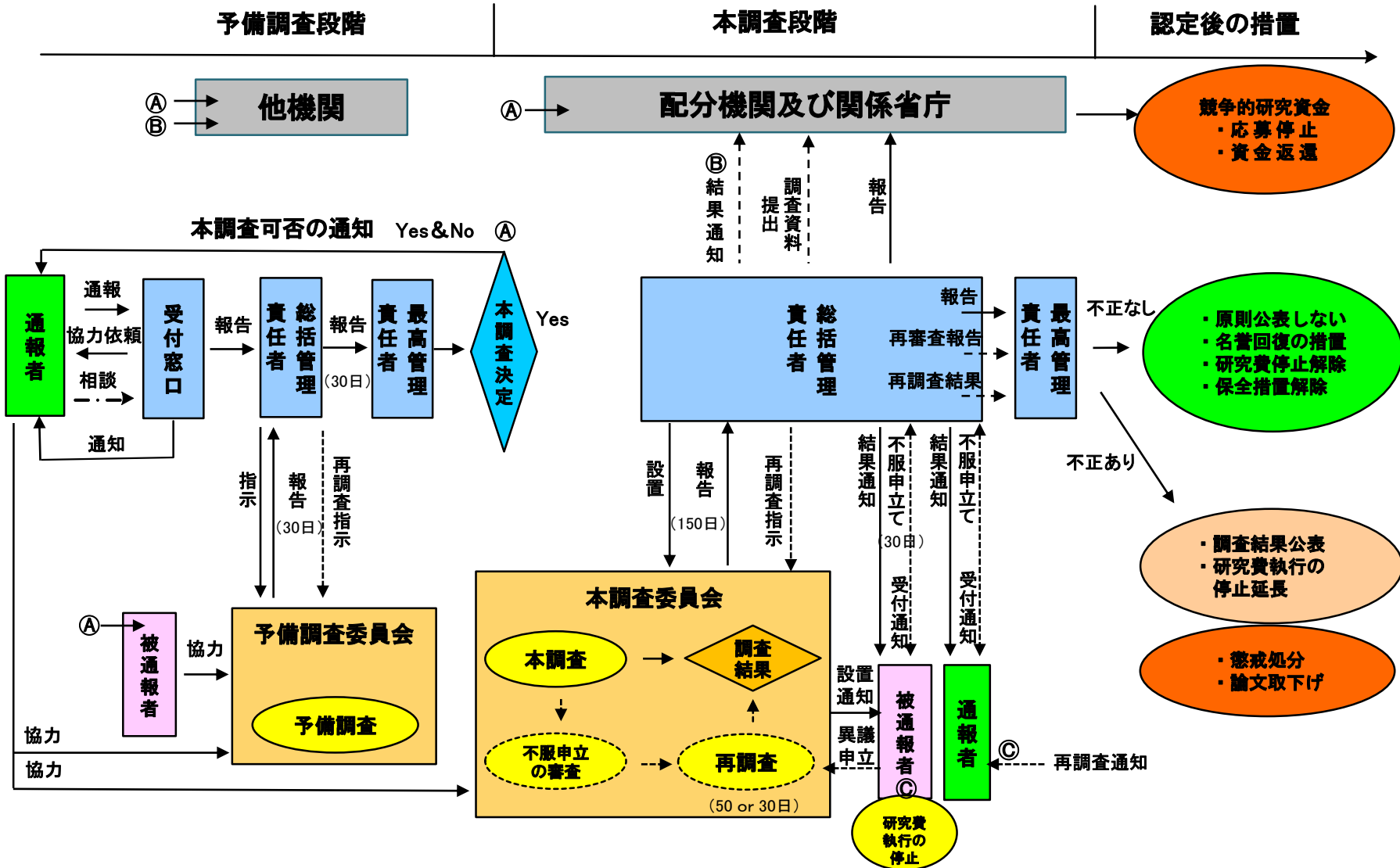


研究活動上の不正行為の管理体制



不正行為に対する調査フロー図



- *1 通報内容が各調査で「悪意」に基づくものと判断されたときは、通報者が所属する部局又は他機関の長に通知する。
- *2 悪意に基づく通報者から不服申立があった場合、1項の長並びに被通報者等に通知する。
- *3 予備調査は開始から60日以内、本調査は開始から150日以内に最高管理責任者へ報告する。