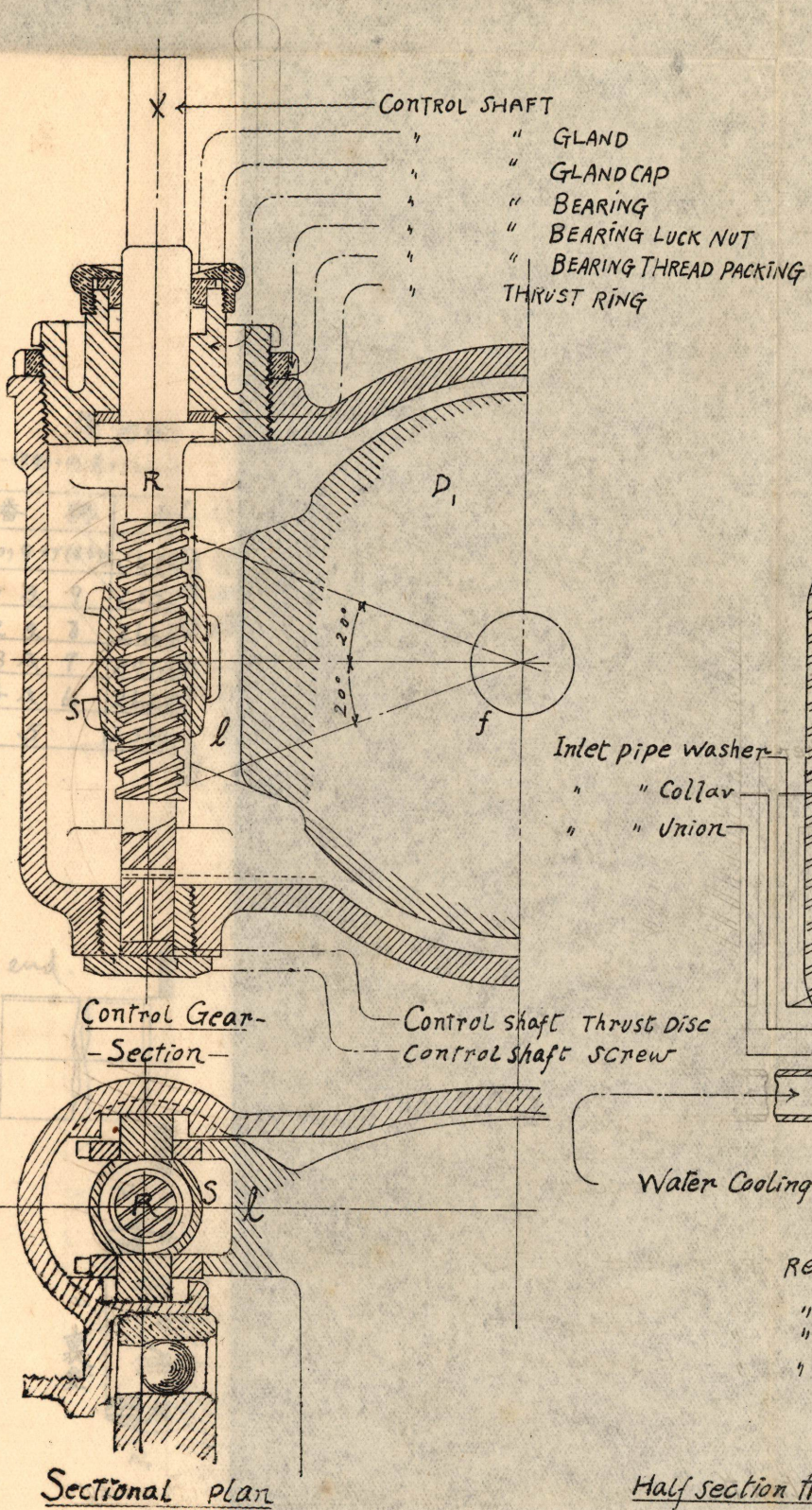


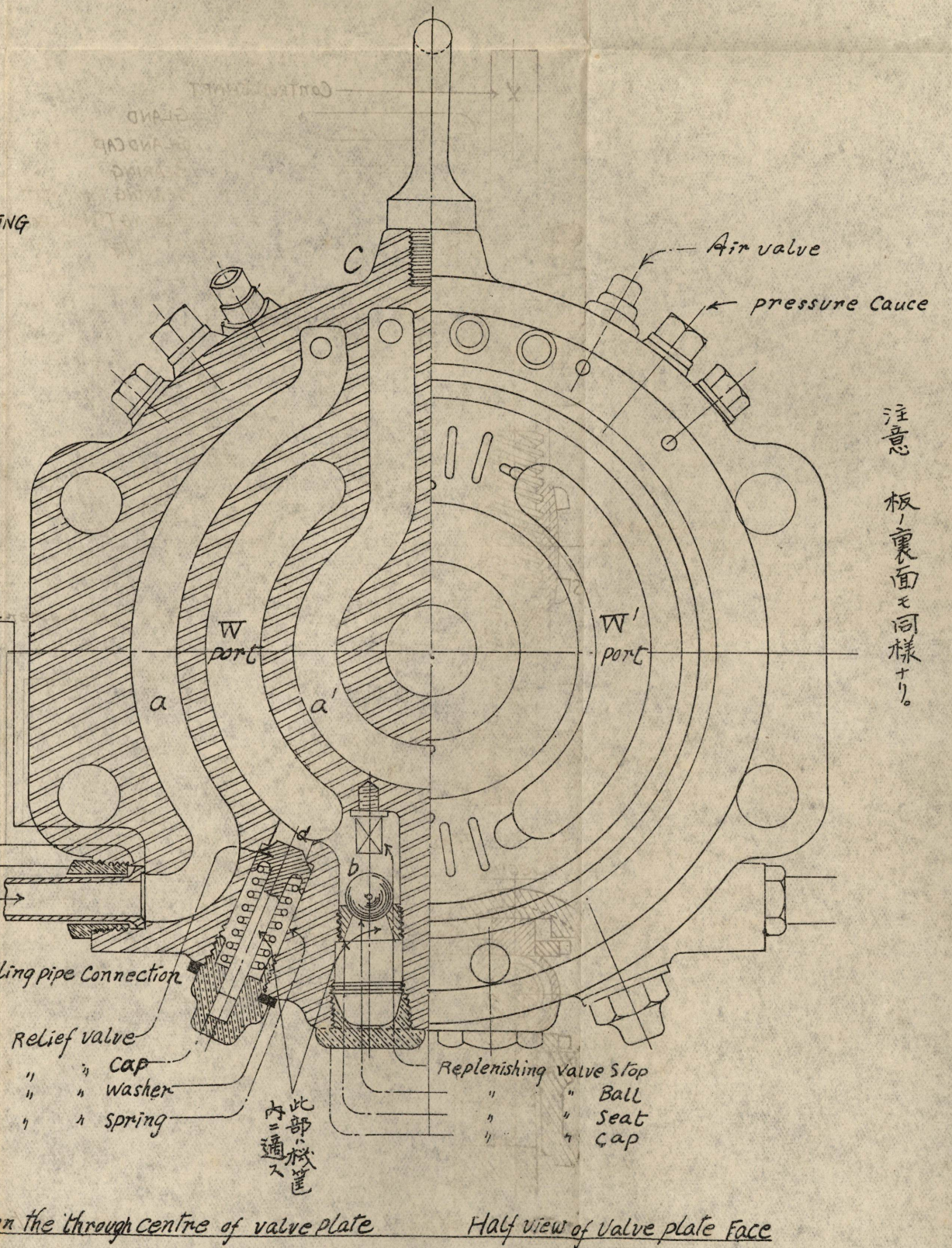
水庄八

Half section

第16図、三
 管制装置並「テルテングボックス」要領図



第16図、二
 整動機弁板

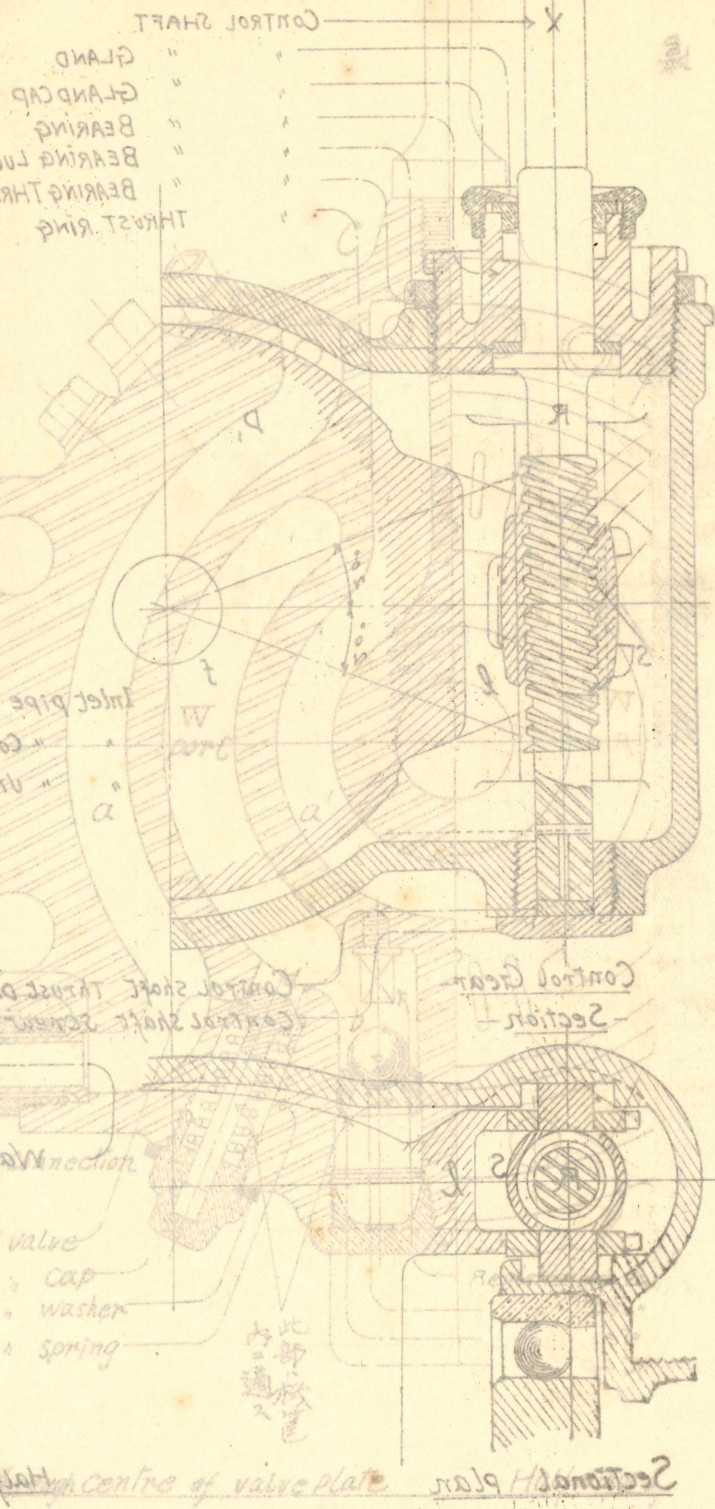
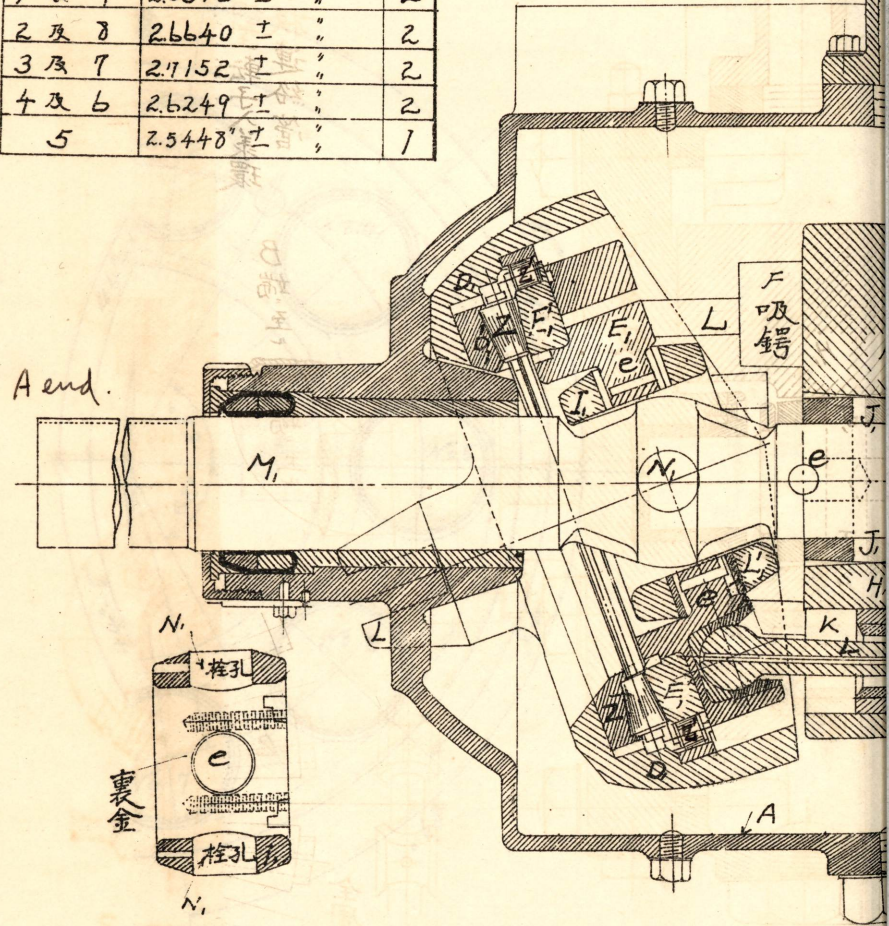


注意
 板、裏面モ同様ナリ。

筒内径表

(B端・作動方向滑り方向の多少内径が異なる)

番号	直径(吋)	個数
A端 1の9ヶ所(全部)	2.6380" $\pm \begin{matrix} +0.0006 \\ -0.0000 \end{matrix}$	9
B	1及9	2.5516 \pm " 2
	2及8	2.6640 \pm " 2
端	3及7	2.7152 \pm " 2
	4及6	2.6249 \pm " 2
5	2.5440 \pm " 1	



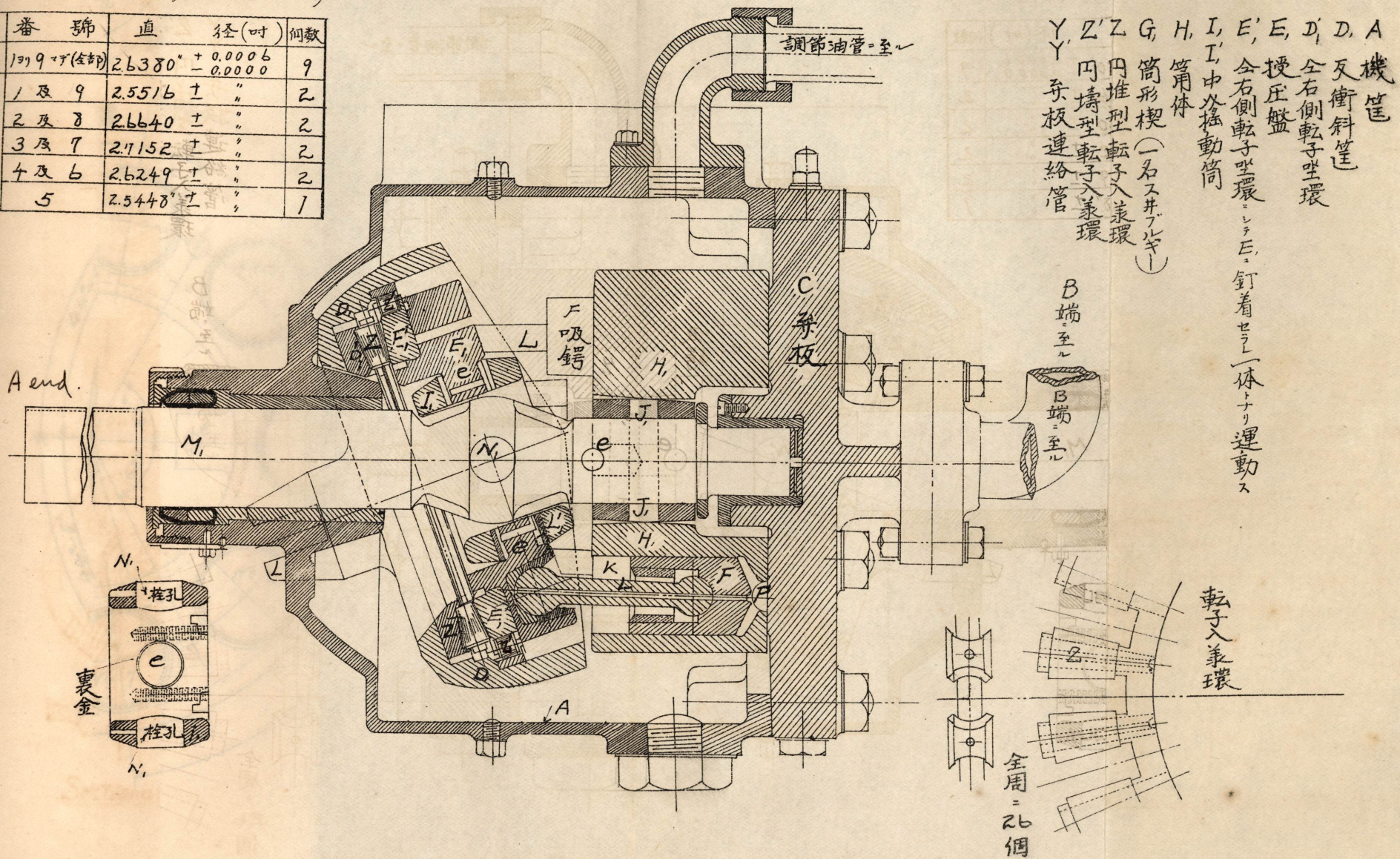
第16図、四

35番K型整動機(20馬力)A端

筒内径表

(B端・吸動ノ内滑ナラシムルヲ多少内径ヲ異ニスルモトス)

	番 號	直 径(吋)	個數
A端	1の9ヶ(全部)	2.6380" \pm 0.0006 - 0.0000	9
B端	1及9	2.5516 \pm "	2
	2及8	2.6640 \pm "	2
	3及7	2.7152 \pm "	2
	4及6	2.6249 \pm "	2
	5	2.5448 \pm "	1



A 機筐
 D, 反衝斜筧
 D', 全右側軋子坐環
 E, 授圧盤
 E', 全右側軋子坐環
 I, I', 中々搖動筒
 H, 筒体
 G, 筒形楔(一名スワッギ)
 Z, 内堆型軋子入兼環
 Z', 内堆型軋子入兼環
 Y, Y', 弁板連絡管
 B端至
 B端至
 釘着せし一體トナリ運動ス
 軋子入兼環
 全周=26個

水压机

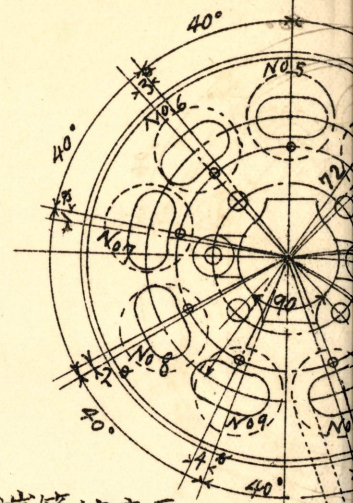
水压机

序号	材料	规格	数量	备注
1	Q235	φ1400	1	筒体
2	Q235	φ1400	1	筒体
3	Q235	φ1400	1	筒体
4	Q235	φ1400	1	筒体
5	Q235	φ1400	1	筒体
6	Q235	φ1400	1	筒体
7	Q235	φ1400	1	筒体
8	Q235	φ1400	1	筒体
9	Q235	φ1400	1	筒体

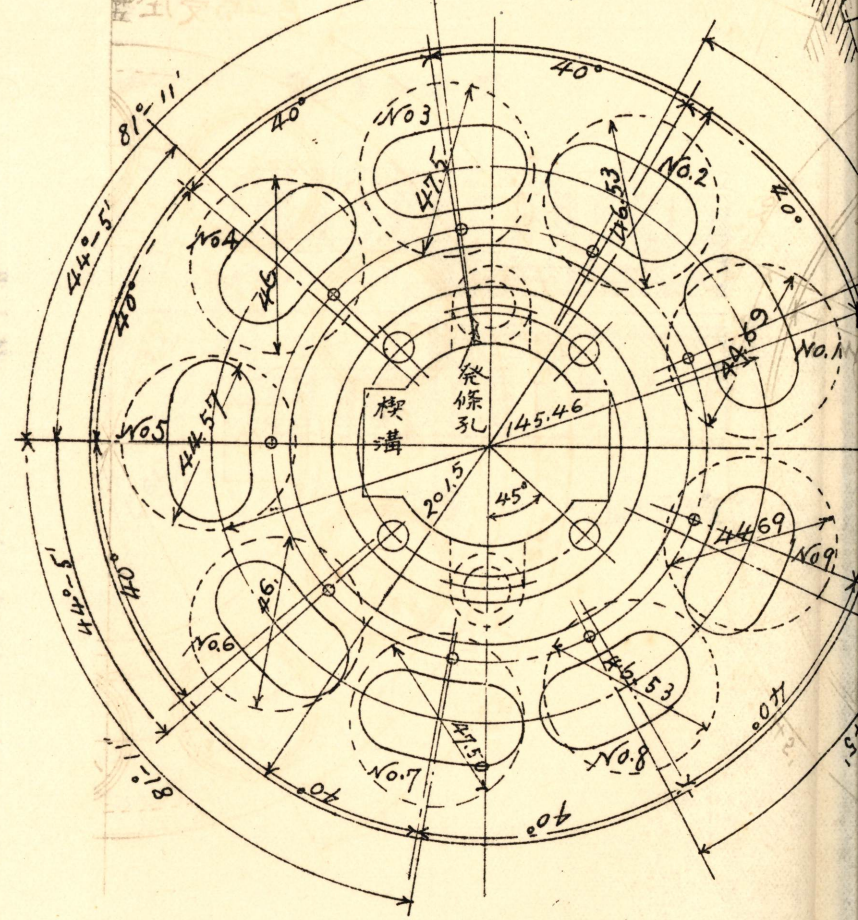


項目	A端	B端
馬力	2.0	2.0
每分轉數	1000	110
衝程(最大)	25.4	51.503
筒內徑(毫米)		
A端	1319mm全部2200	
B端	1及9	44.69
	2及8	46.53
	3及7	47.50
	4及6	46.00
	5	44.57

A端筒体底面(分面)



B端筒体底面



水压

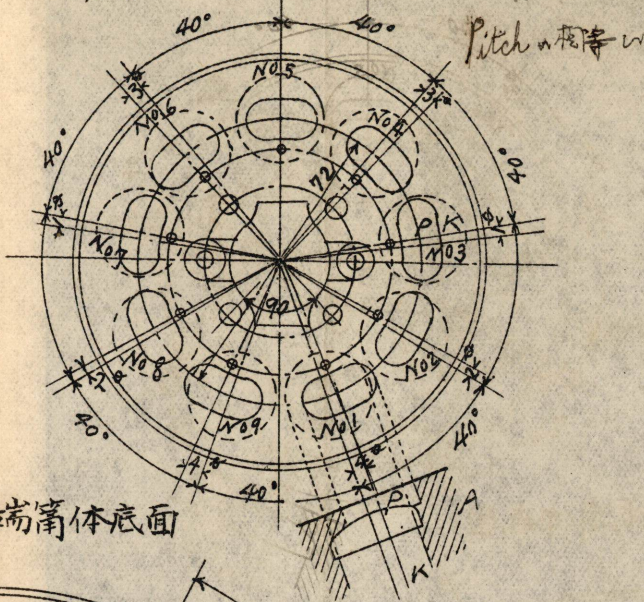
第16回,五

三年式14糶砲旋回用整動機

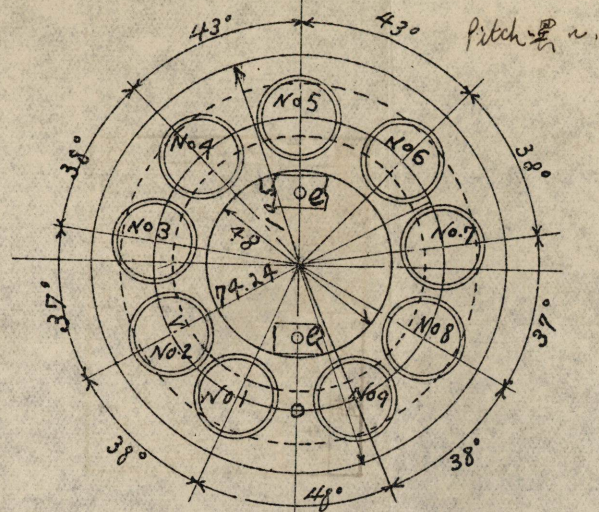
C.D型2馬力

項目	A端	B端
馬力	2.0	2.0
每分回轉數	1000	110
衝程(英寸)	25.4	51.503
筒內徑(英寸)		
A端	1319mm全部22.00	
B	1及9	44.69
端	2及8	46.53
	3及7	47.50
	4及6	46.00
	5	44.57

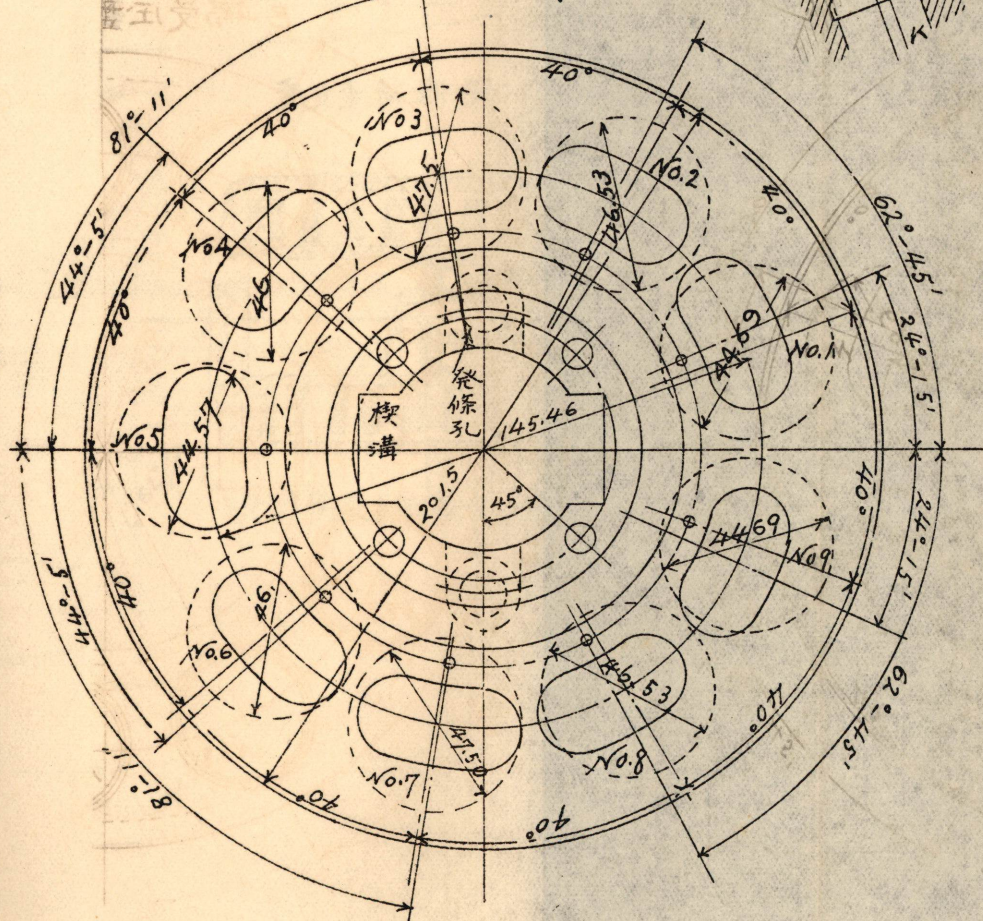
A端筒体底面(分配弁至=相当)



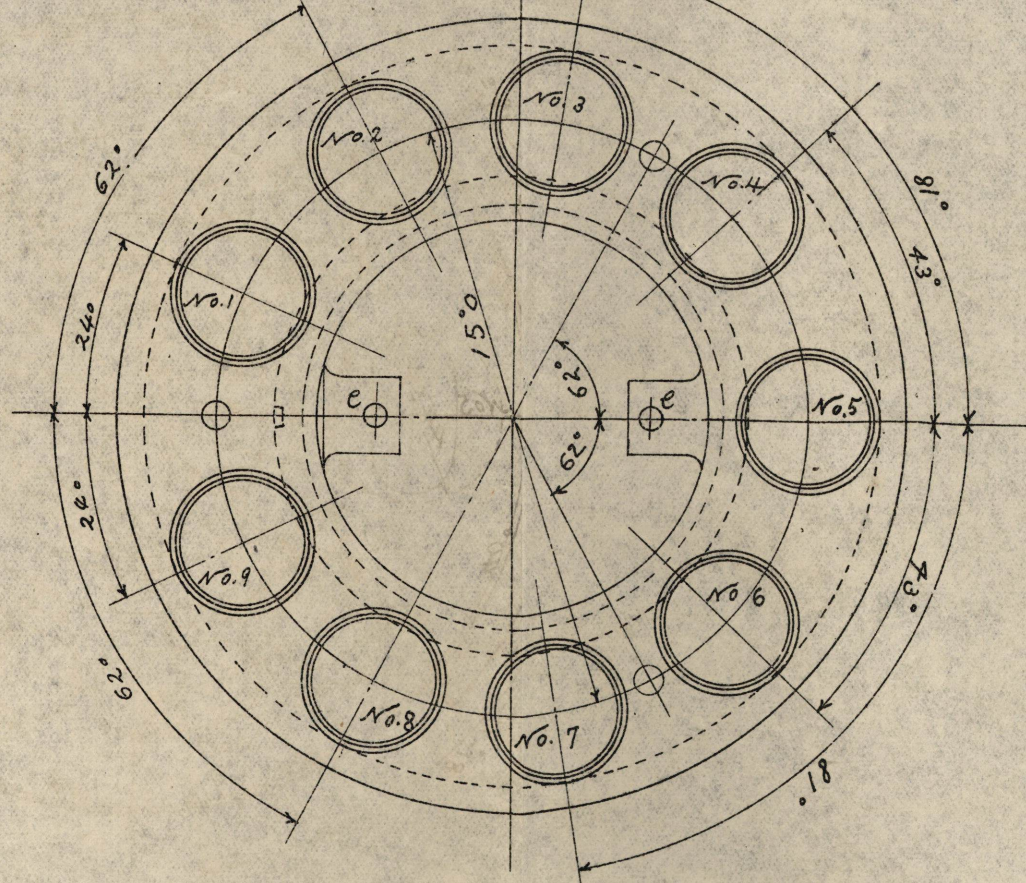
A端授圧盤

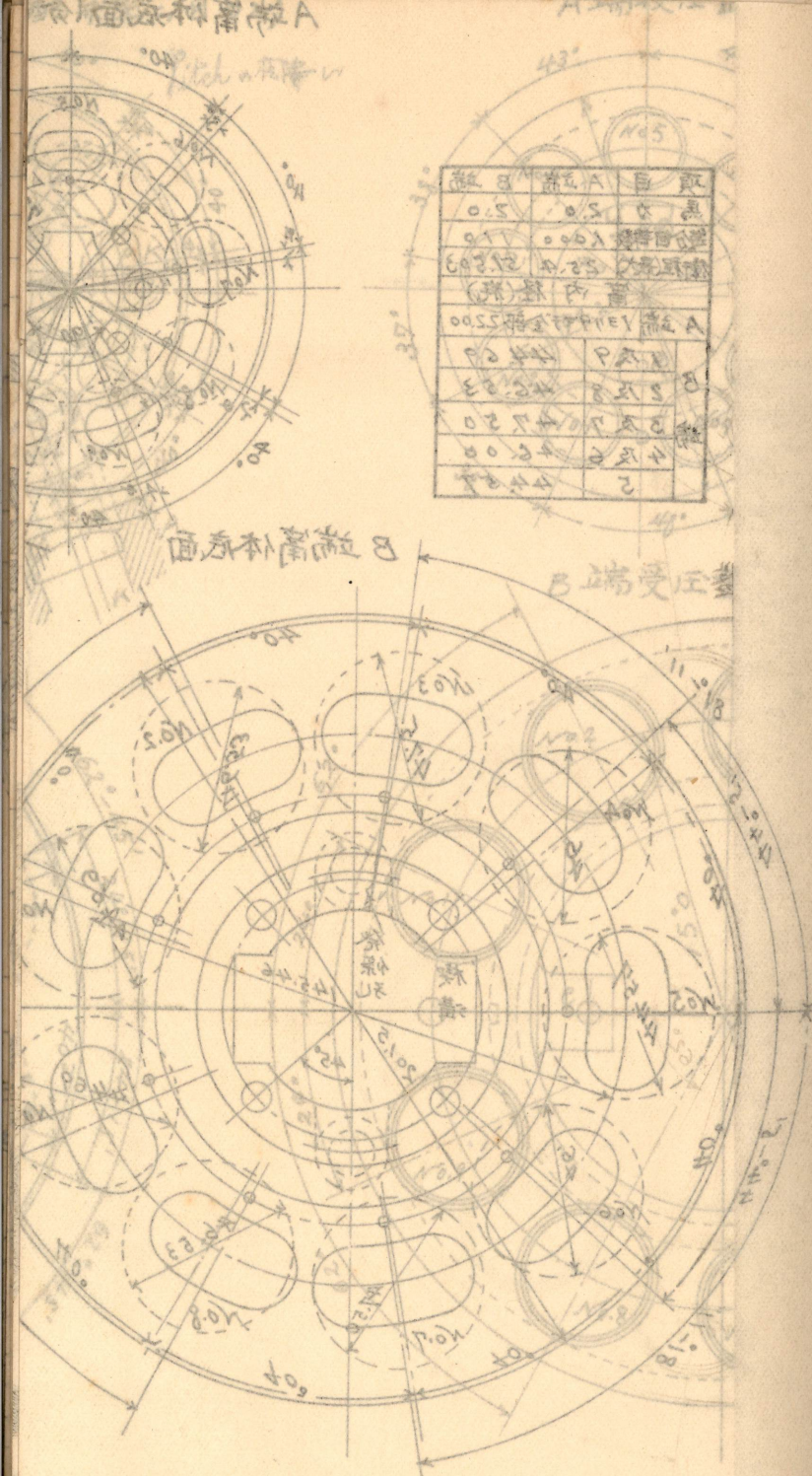


B端筒体底面



B端受圧盤



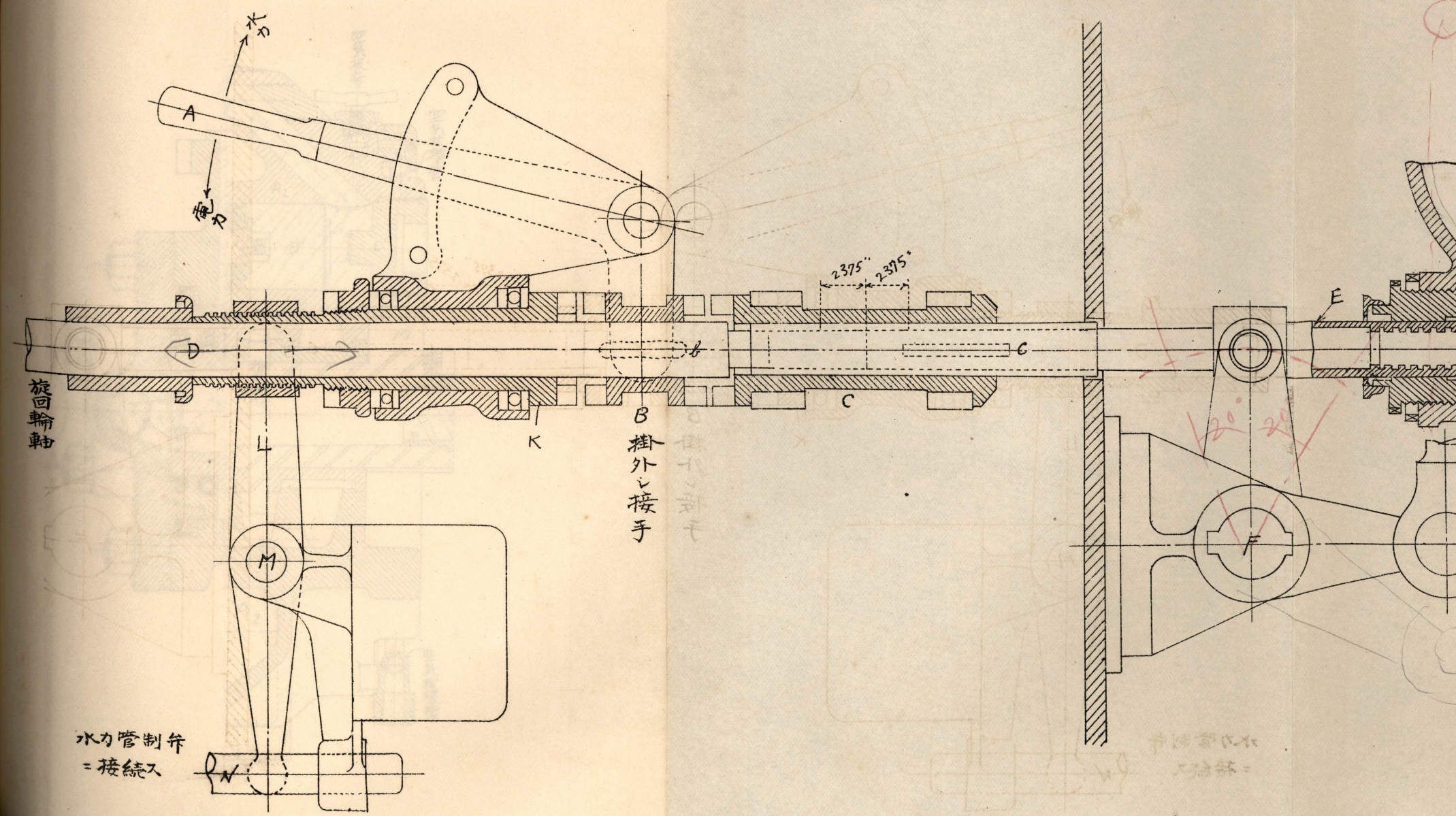


六回水專

置機自月五始就機理並友「一」

第16回六

「ジョーネー」式整動機操縦及自停装置



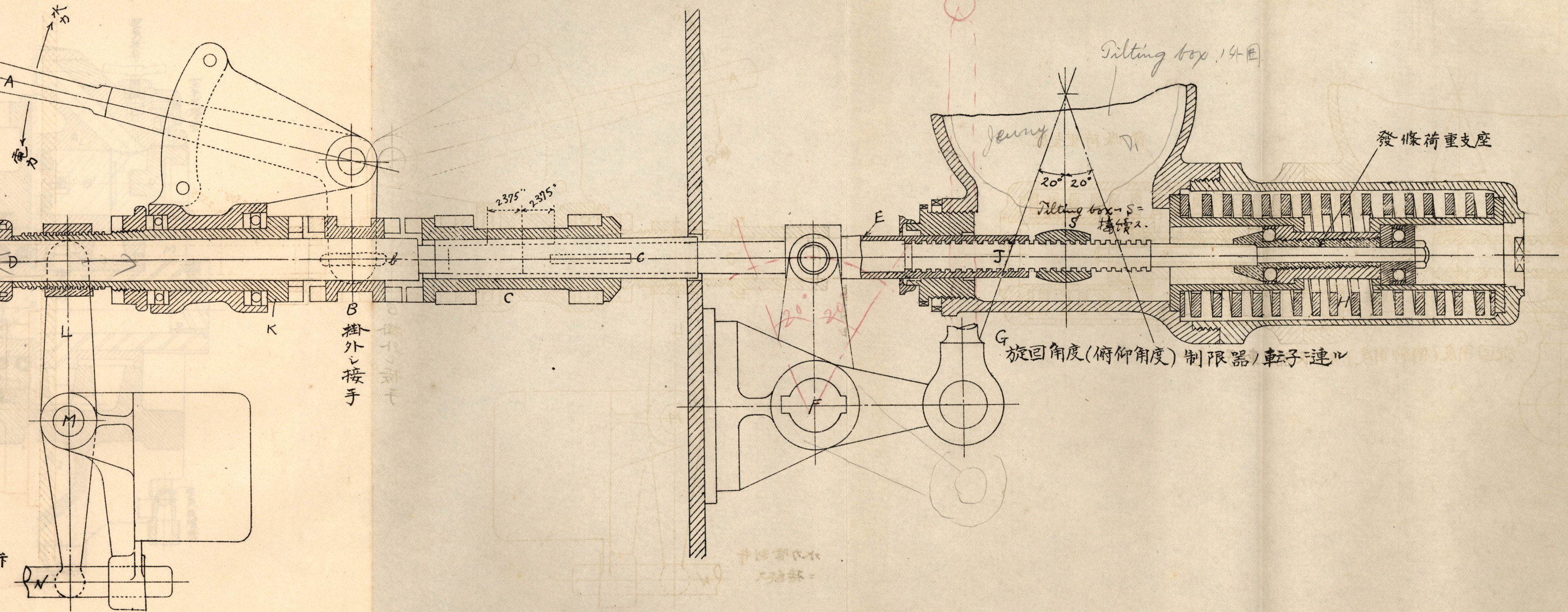
旋回輪軸

B 樹外レ接手

水力管制弁
= 接続ス

井浦部代不
レ油部 =

第16圖六
「ジョーネー」式整動機操縱及自停裝置



B 掛外接手

G 旋回角度(俯仰角度) 制限器/ 軋子連心

發條荷重支座

Tilting box 14 外圍

roller

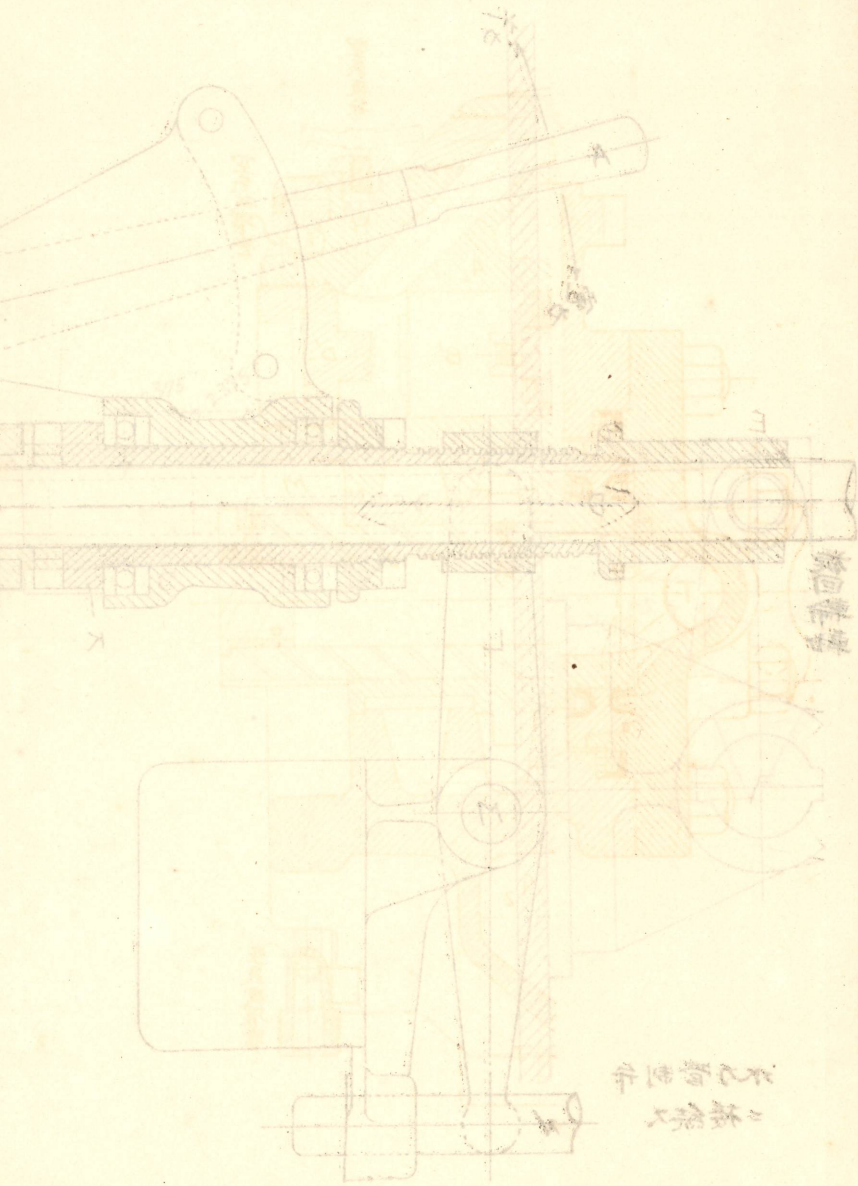
Tilting box $\rightarrow S =$ 接續ス.

$20^\circ 20^\circ$

中油室
大油室

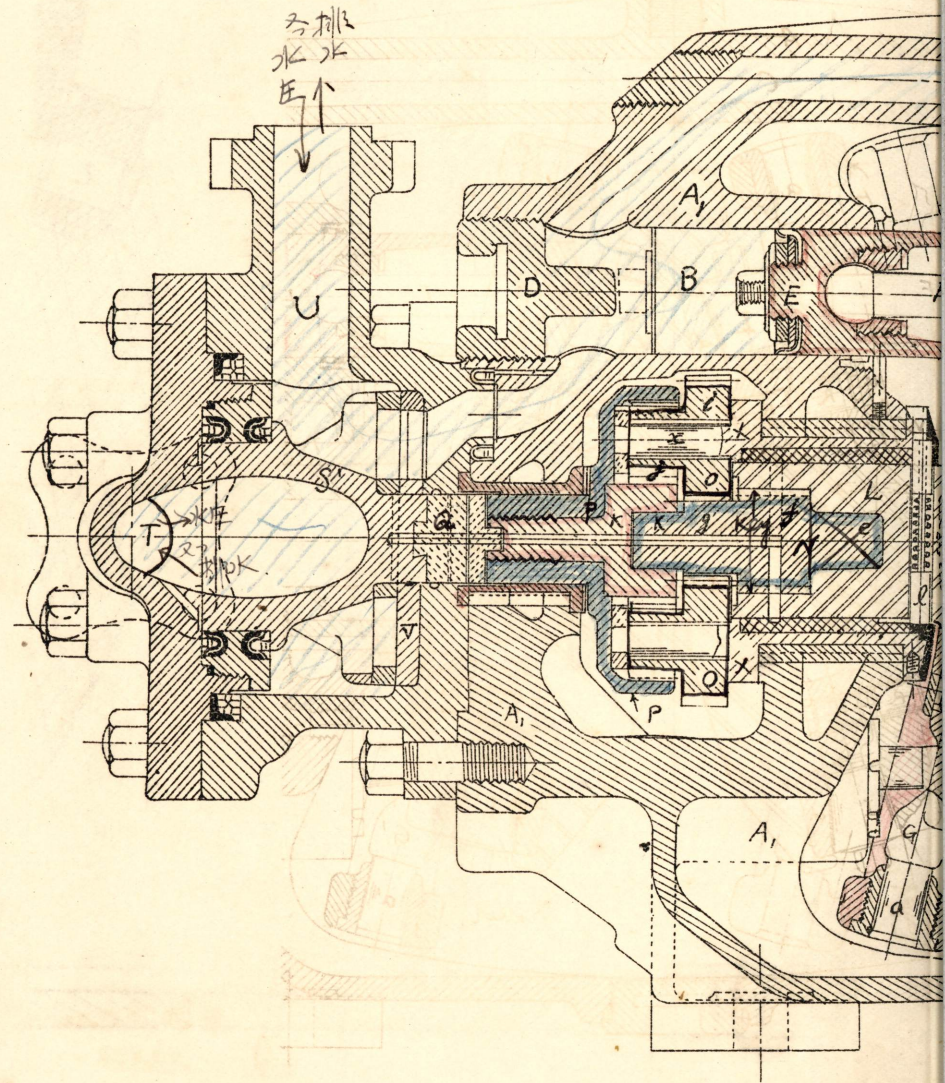
第16圖六

式整動機標紙及自停裝置



第17圖

151馬力斜盤式



第17圖

151馬力斜盤式水力發動機

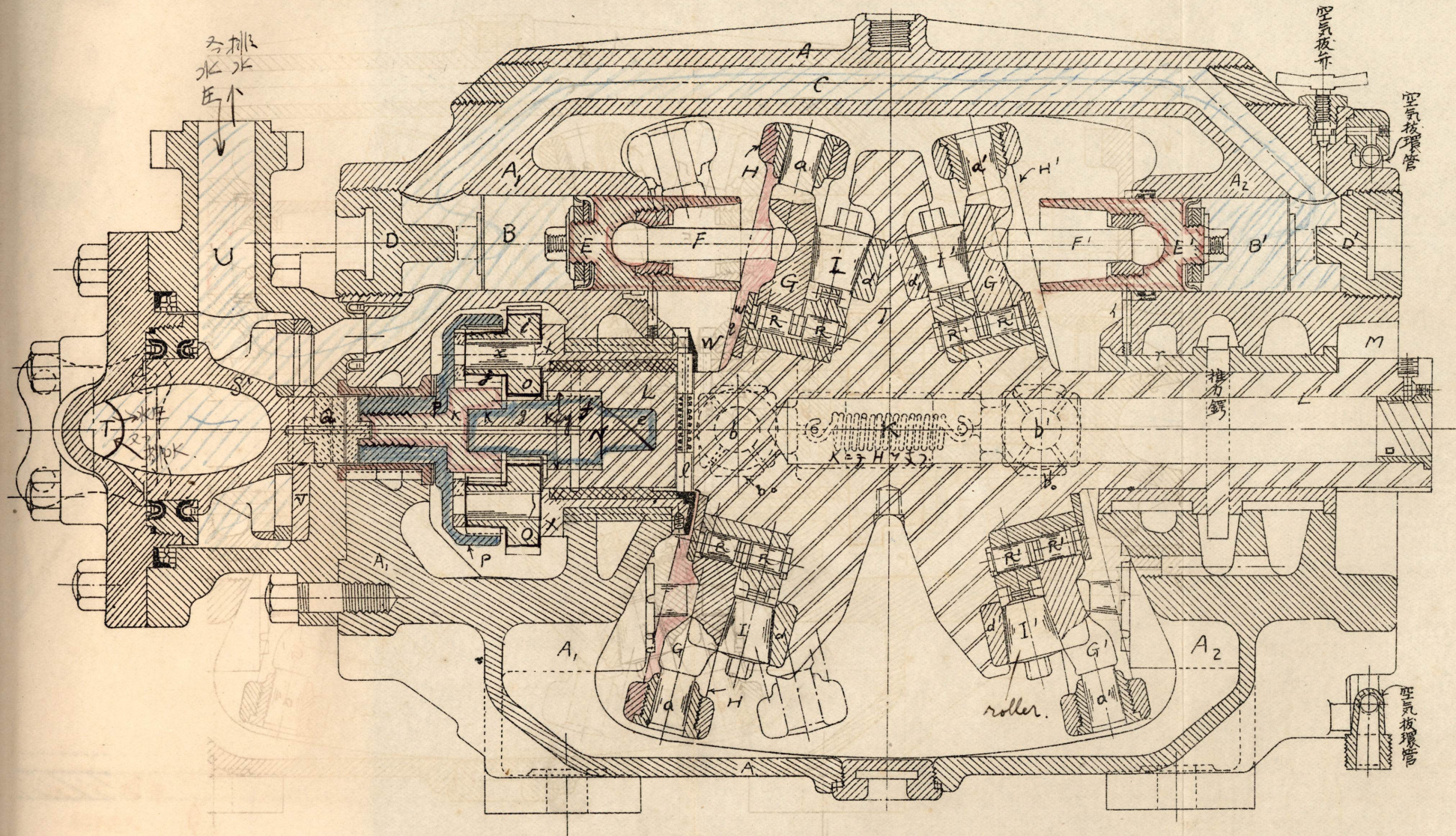
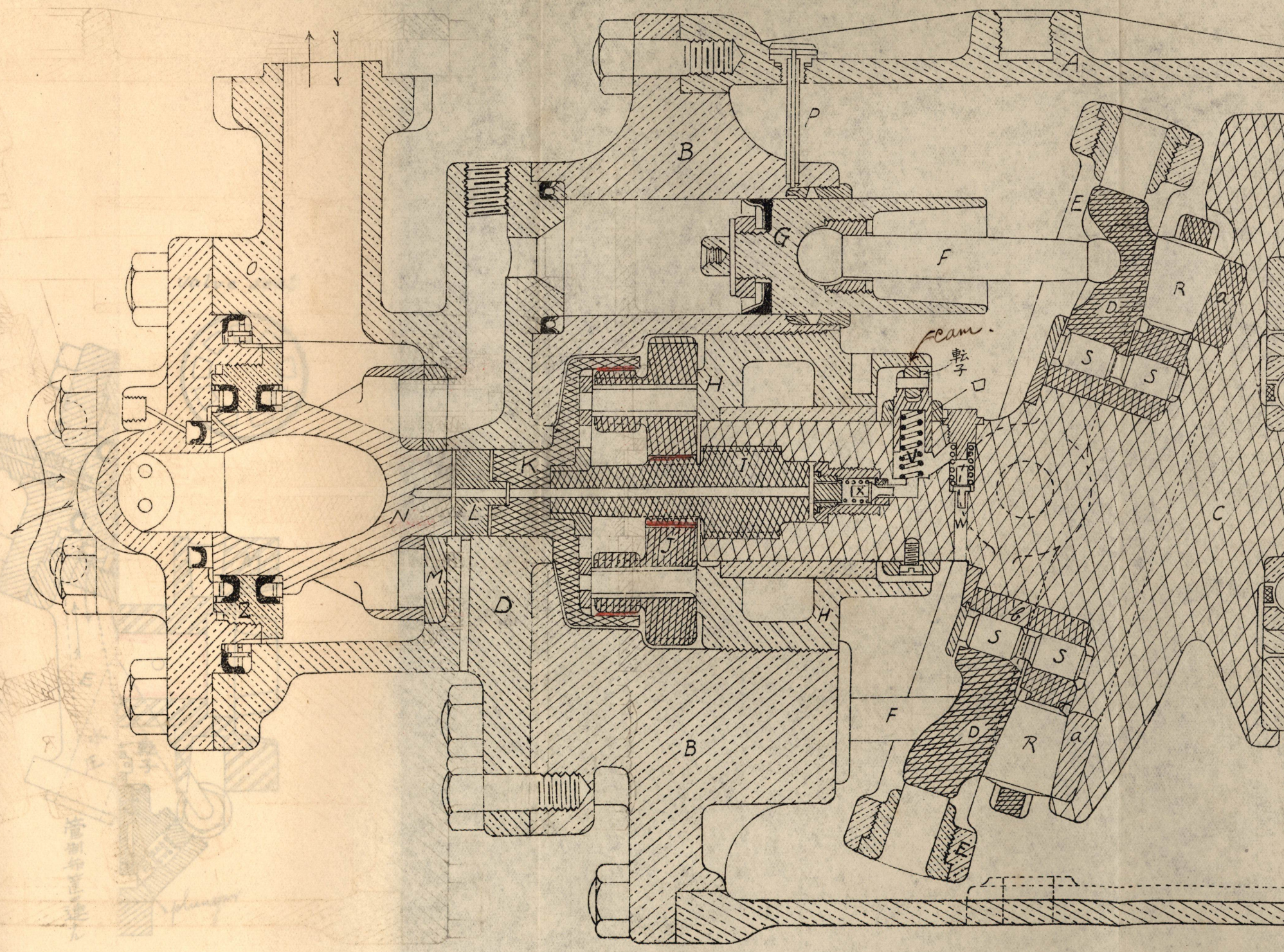


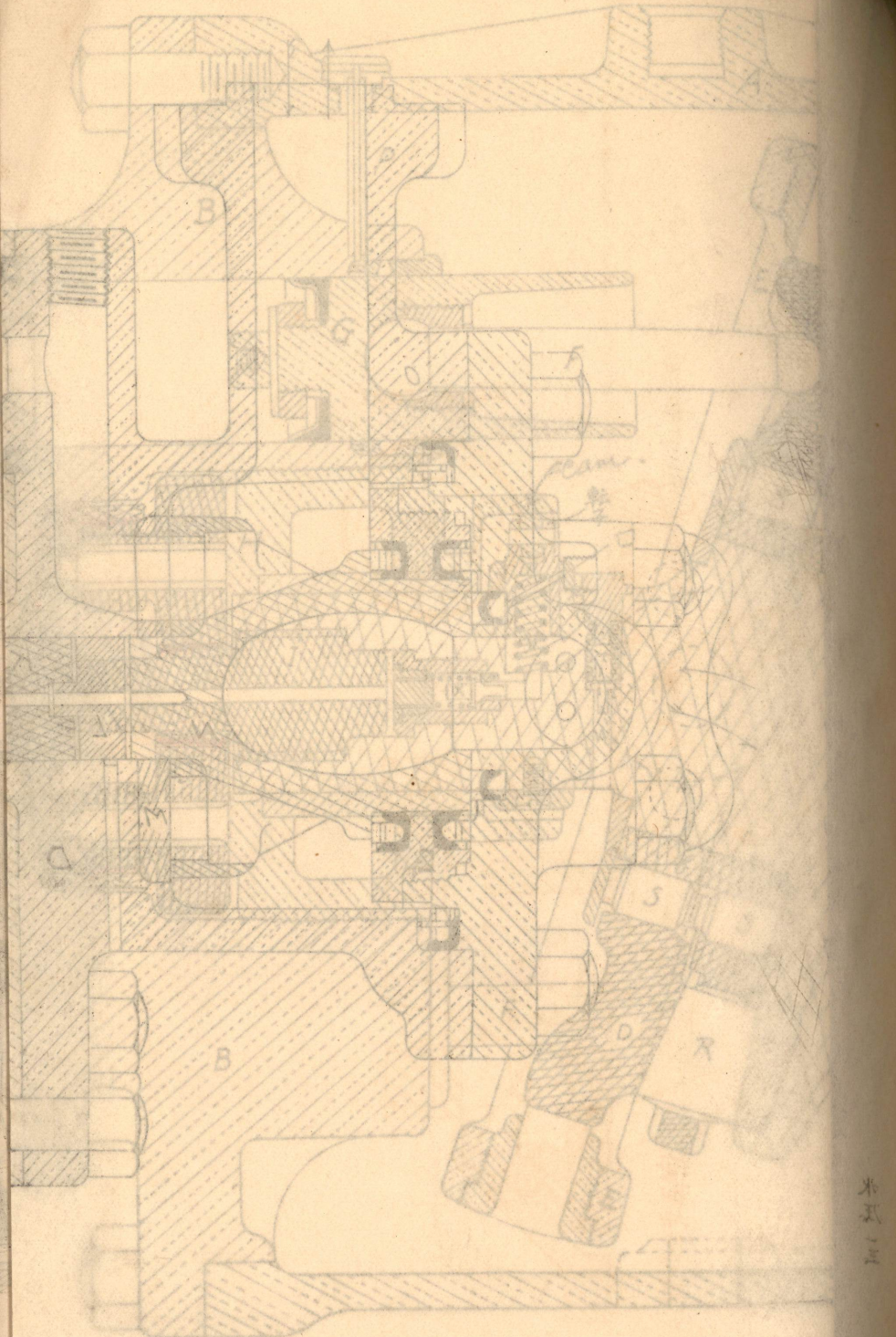
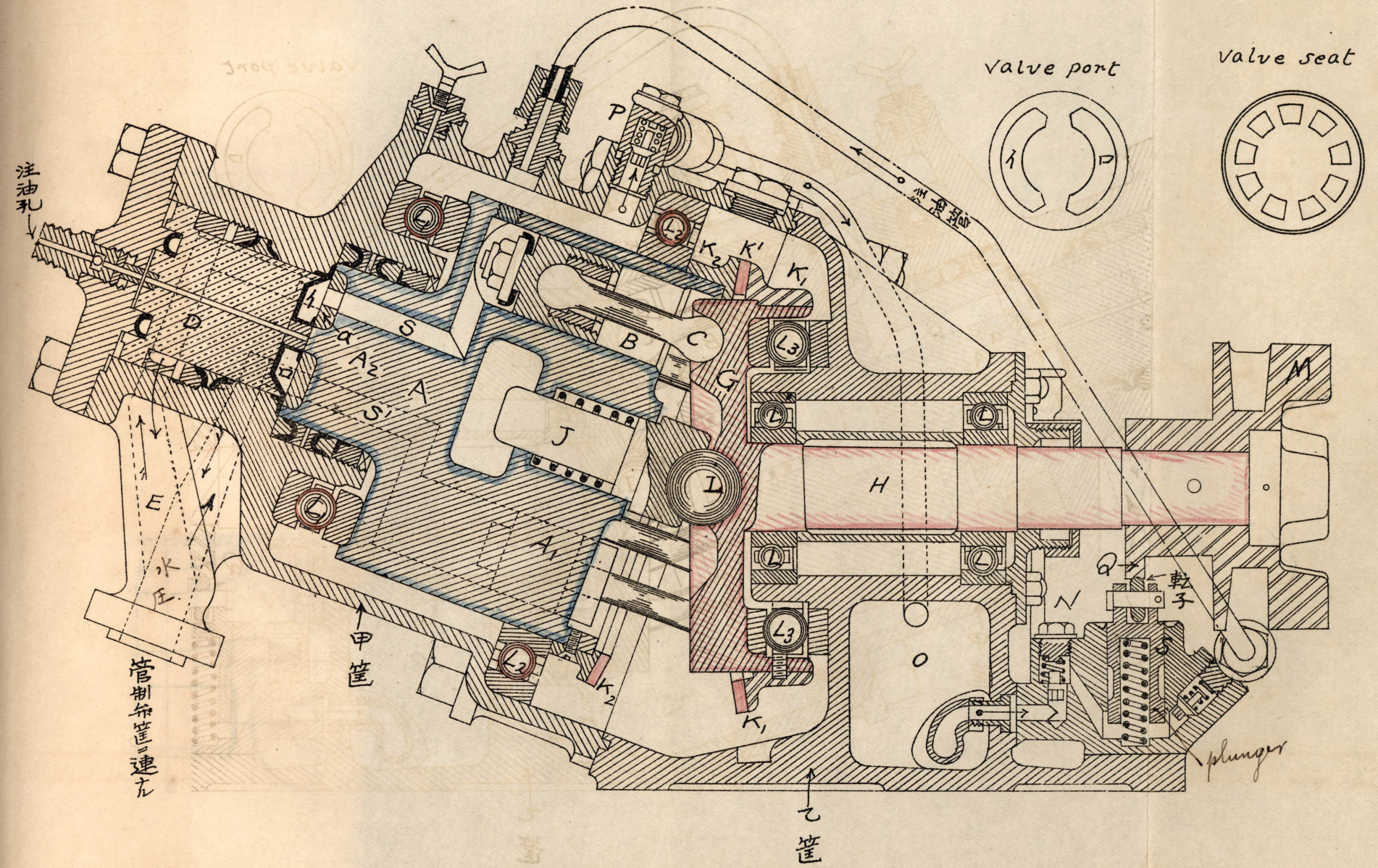
圖
水力透輪(製)

第18圖
片面(試製)斜盤式水力發動機



水圧二三

第 19 圖
昆式水力發動機



水壓一三

水壓一四

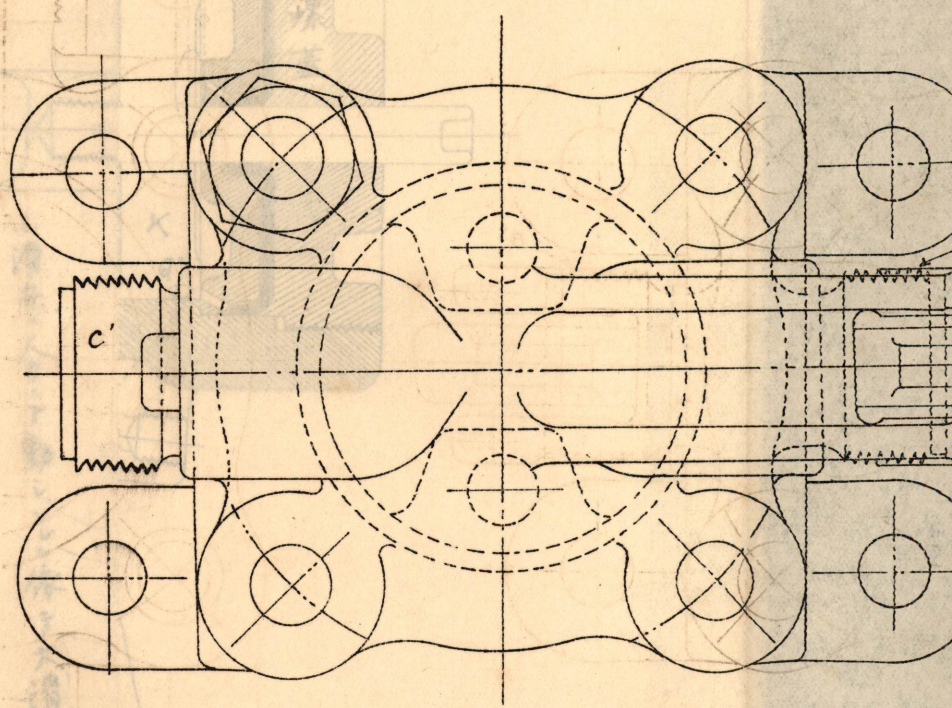
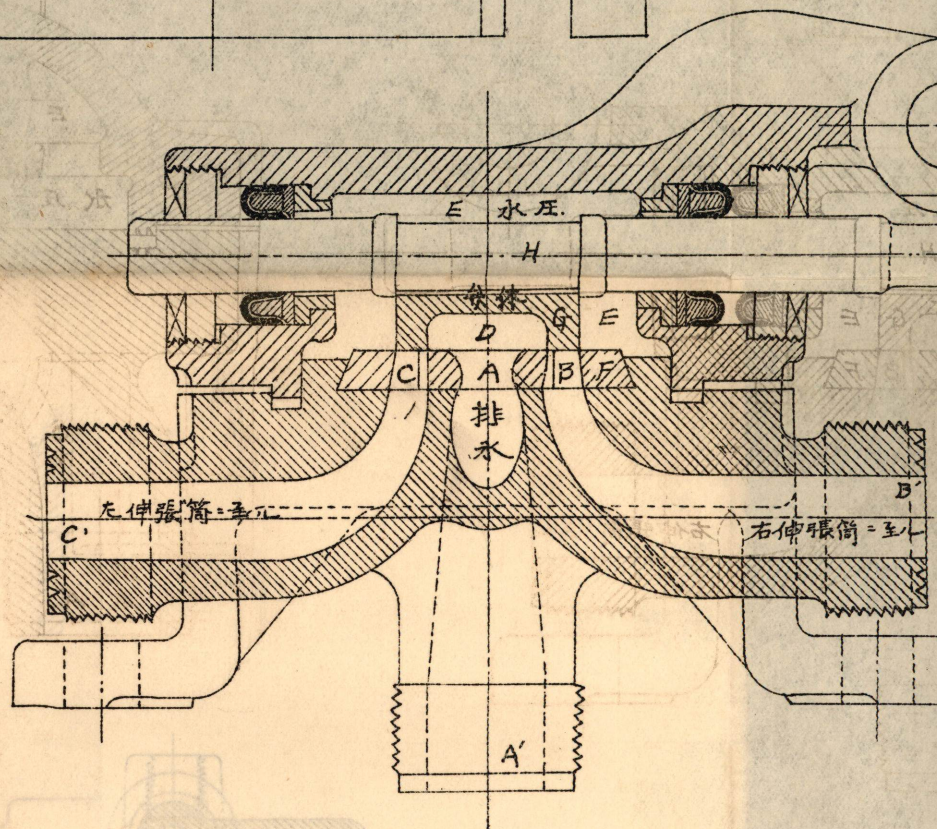
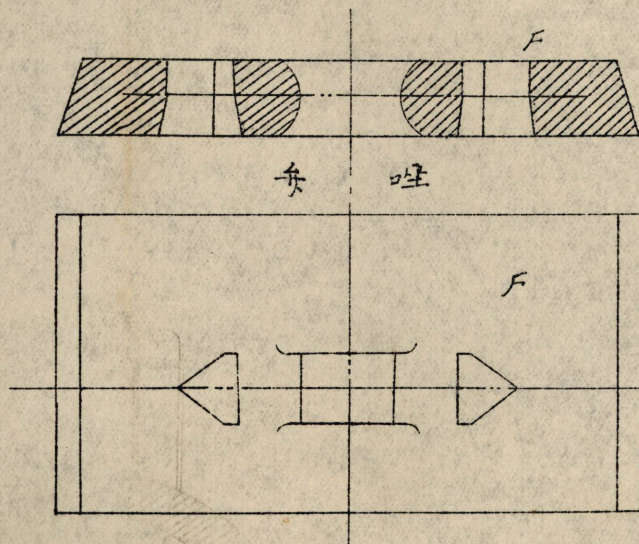


圖 P1 葉

麻帽發水不左昂

Valve port

彈庫

彈庫

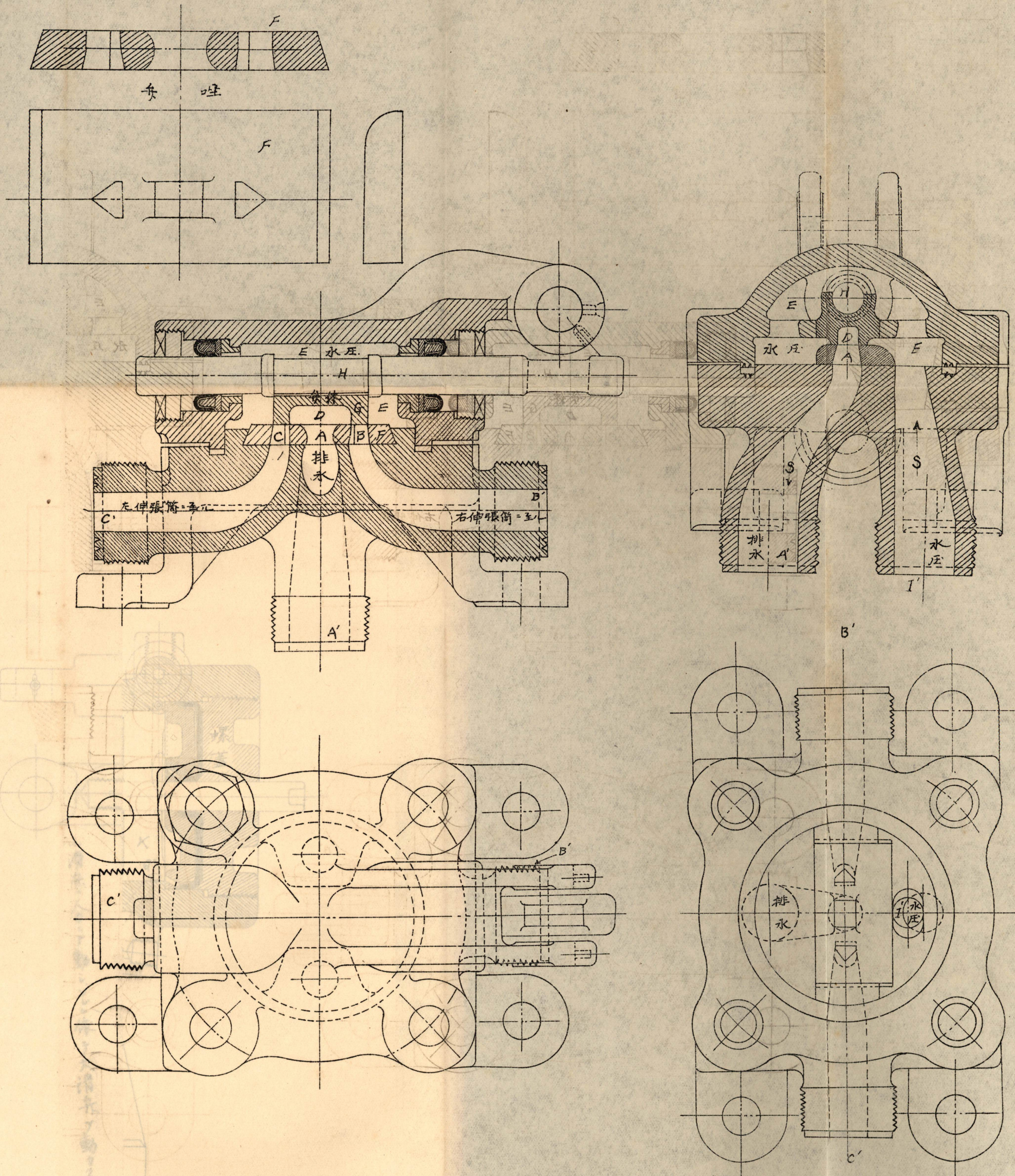
彈庫

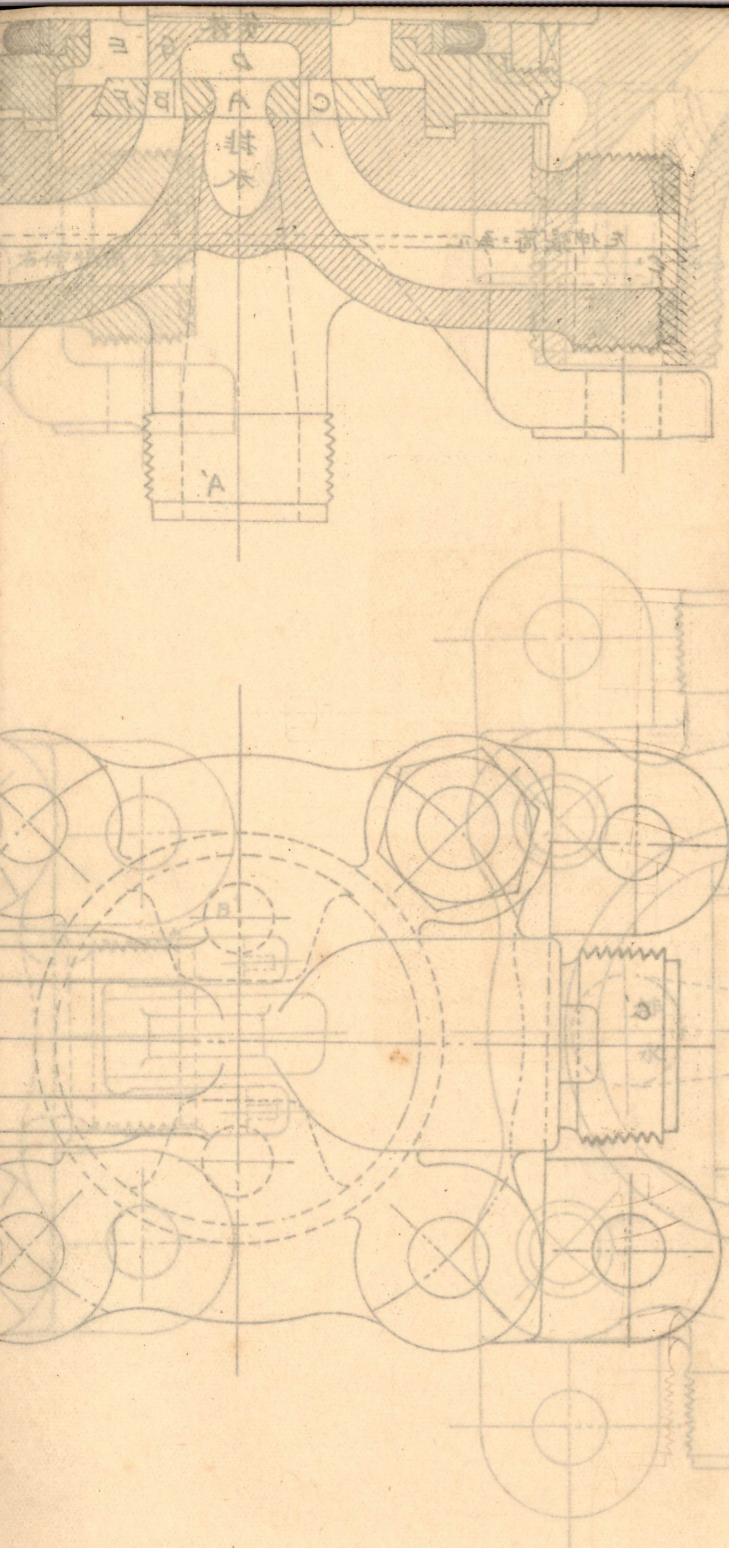
七連

彈庫

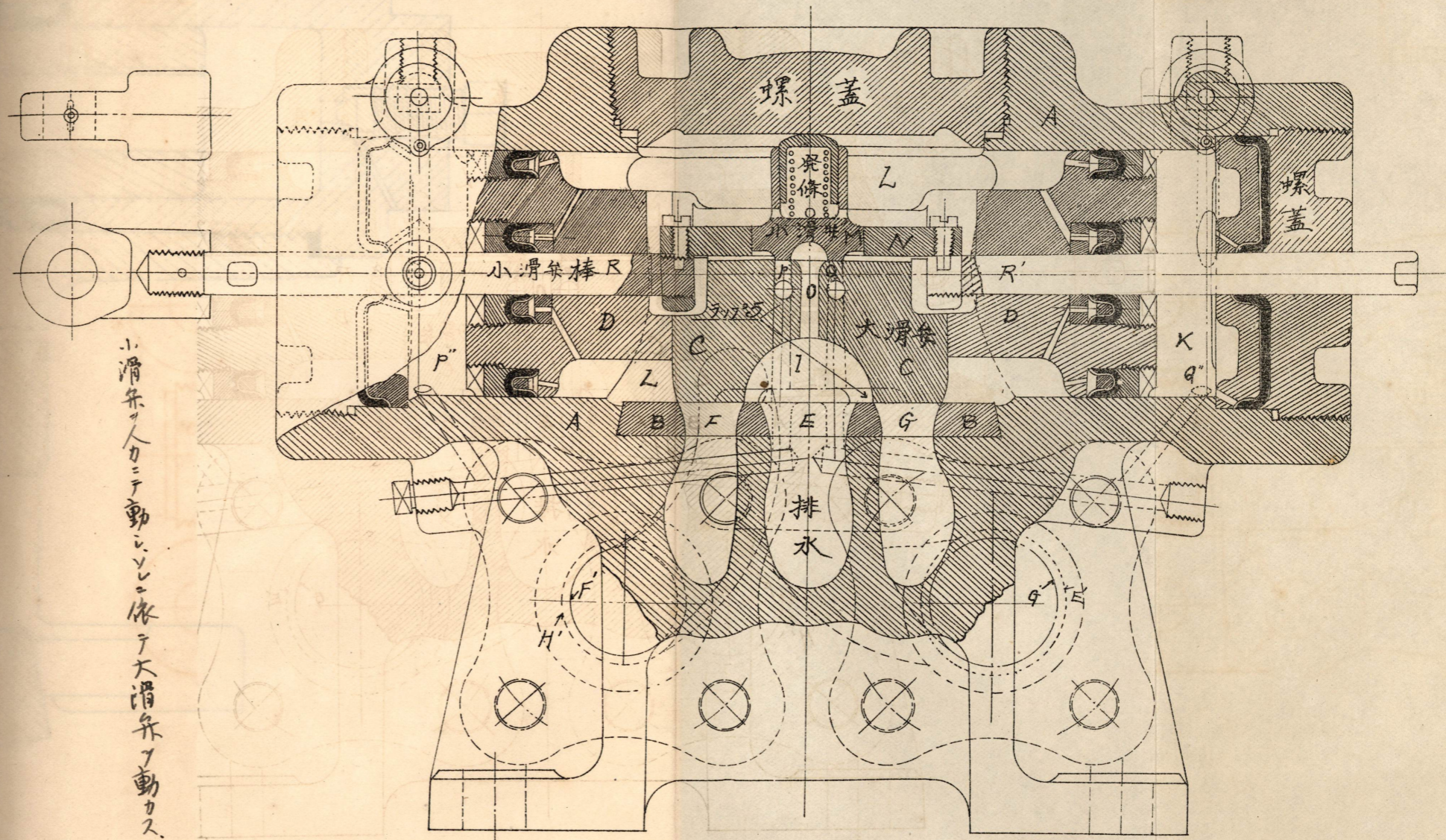
第20圖，一

41 糧砲塔彈庫內運彈機用起動弁





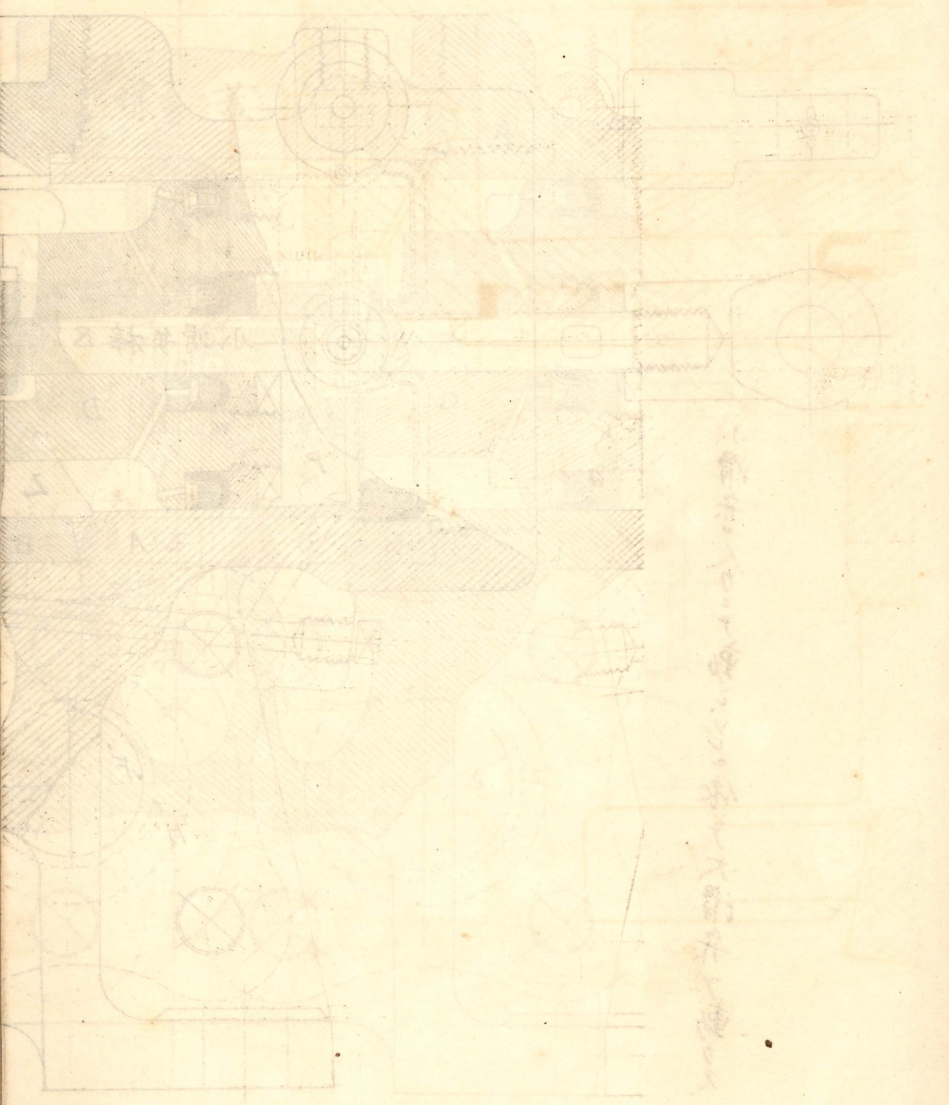
第20图 2
 陸 41 糧砲塔旋回機管制弁 (吳廠式複滑弁)



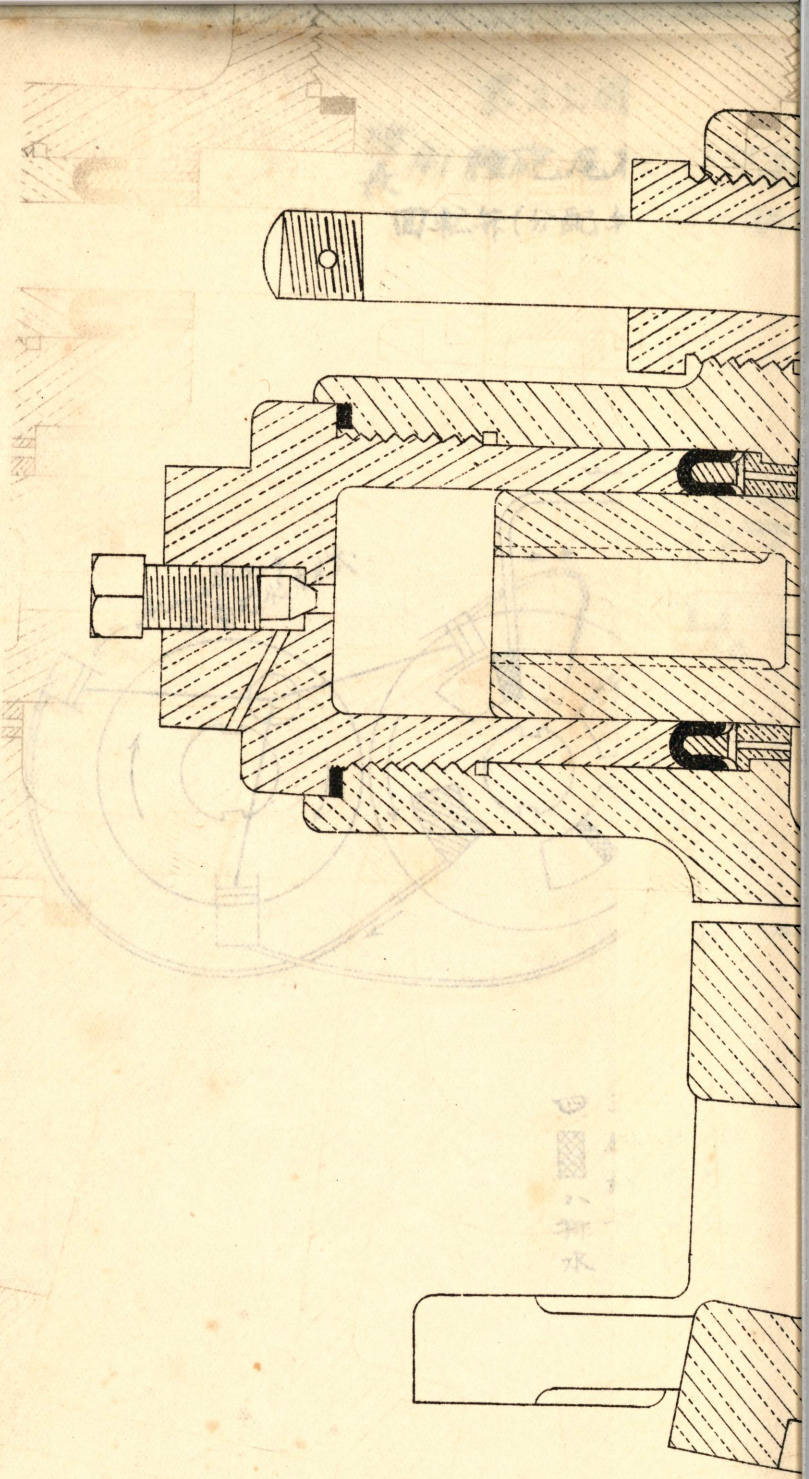
小滑弁ノ力ニテ動シ、ソレニ依テ大滑弁ヲ動カス。

第 5.0 图

水圧機用油圧ポンプ

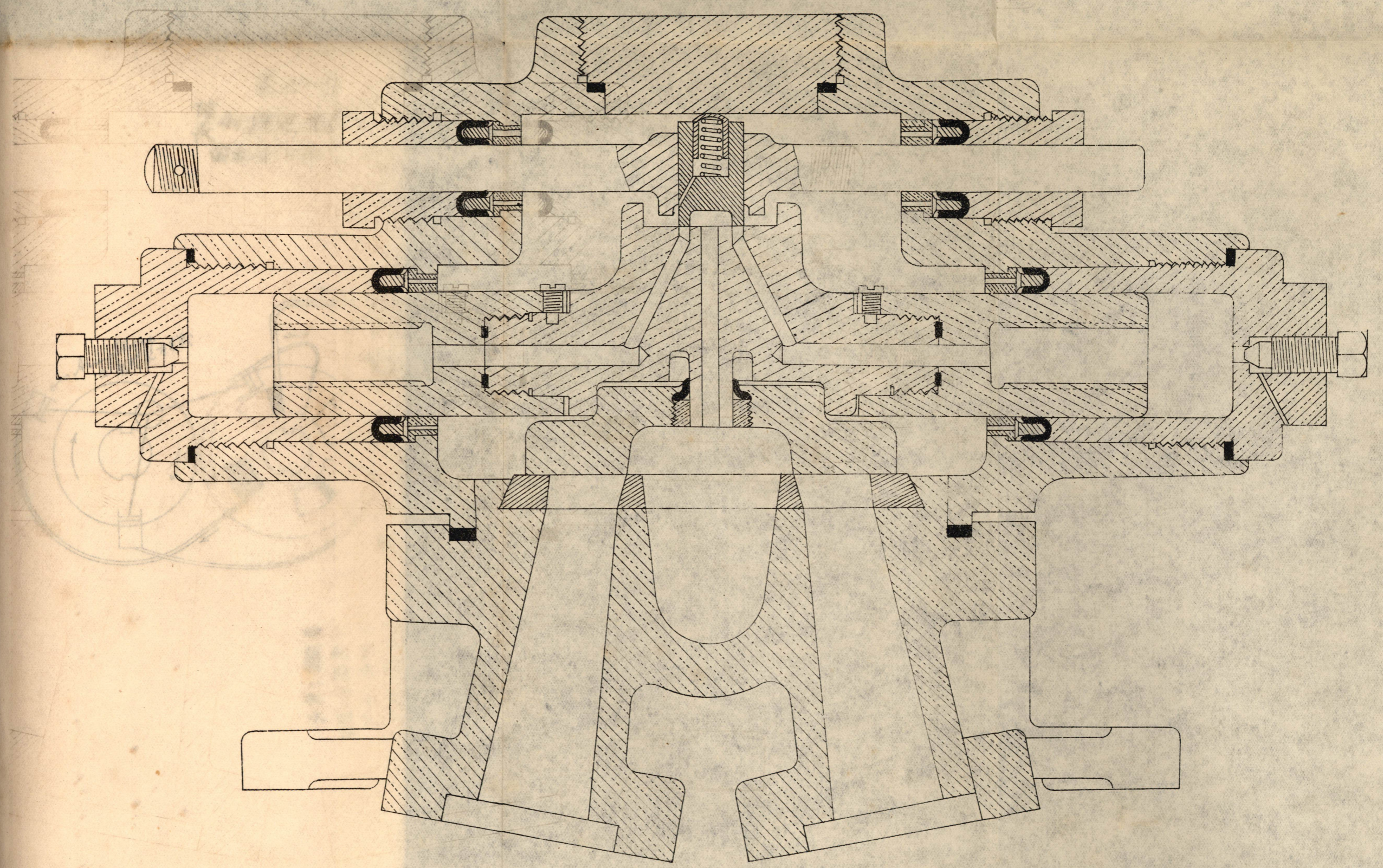


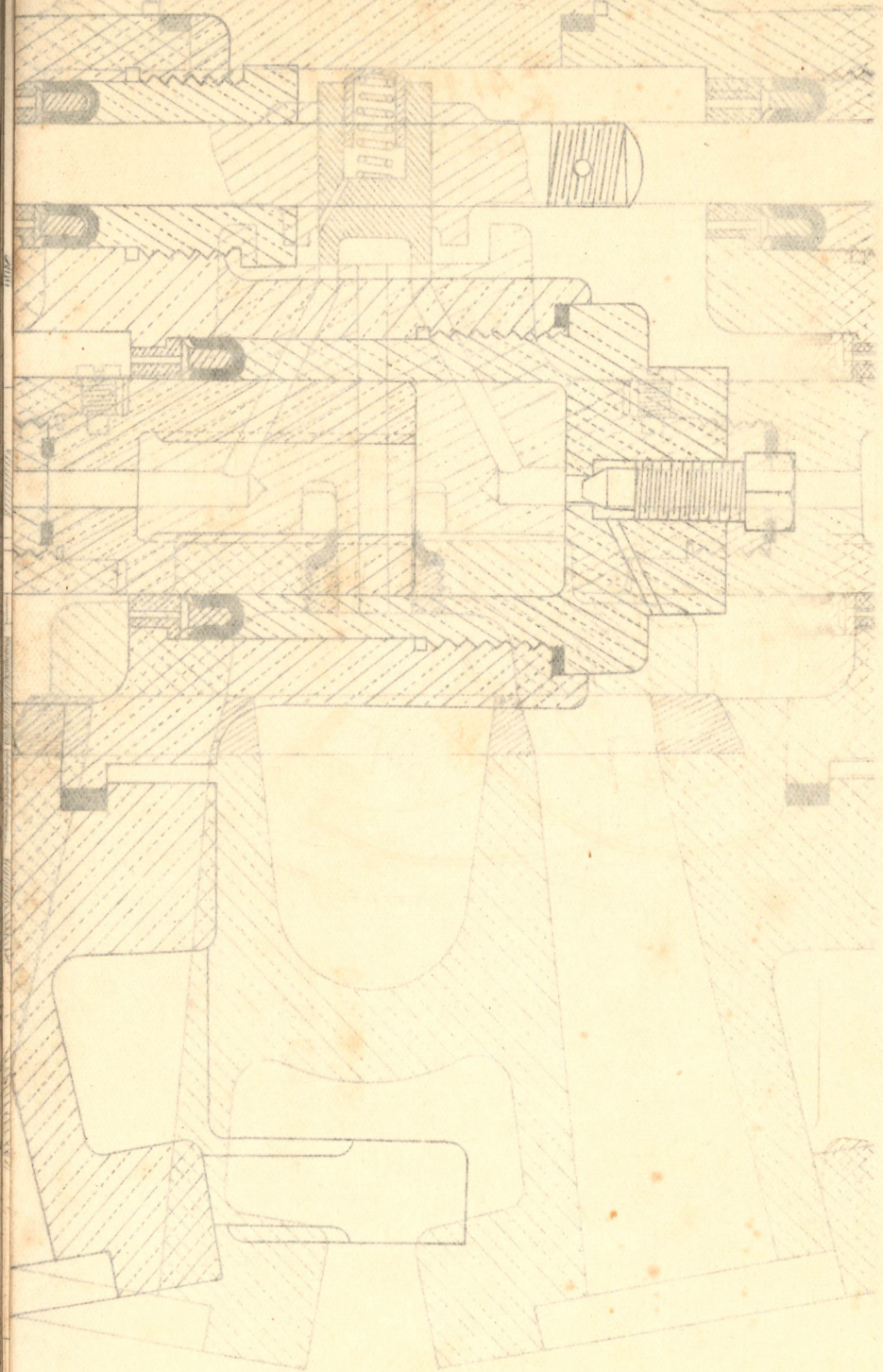
水圧機



油圧機

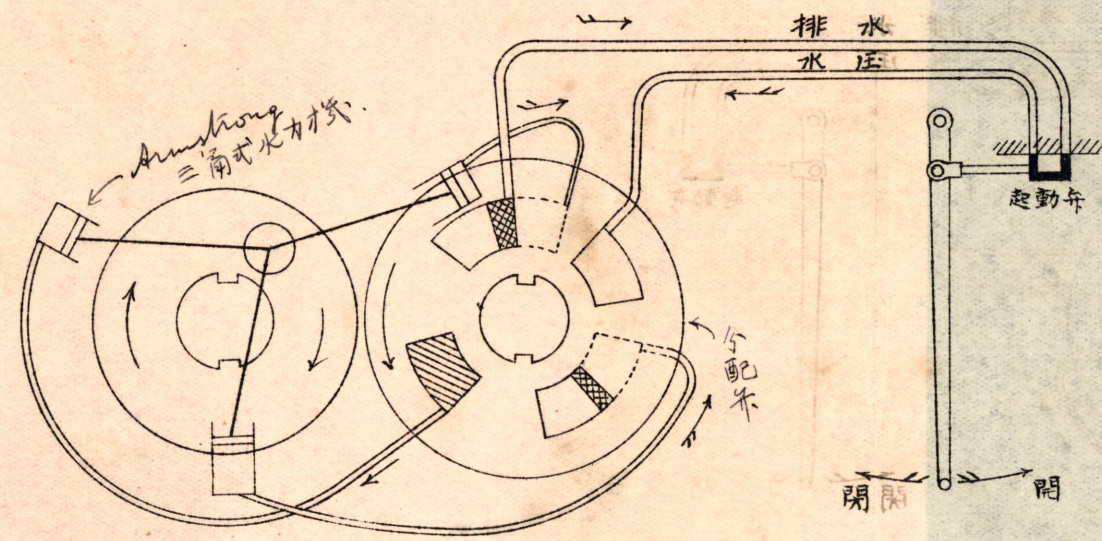
第20圖, 三
複滑弁(橫廠式)





水壓機

第22圖
陸長41種砲尾栓開閉機
回轉弁(分配弁)開口關係圖



- 一 点線 八 空孔
- 二 实線 八 弁孔
- 三 斜線部 八 開口
- 四 網狀 八 排水

水壓一八

整理 卷	
寄贈 本	上井喜一
寄年 一番	40. 7. 22
	2763