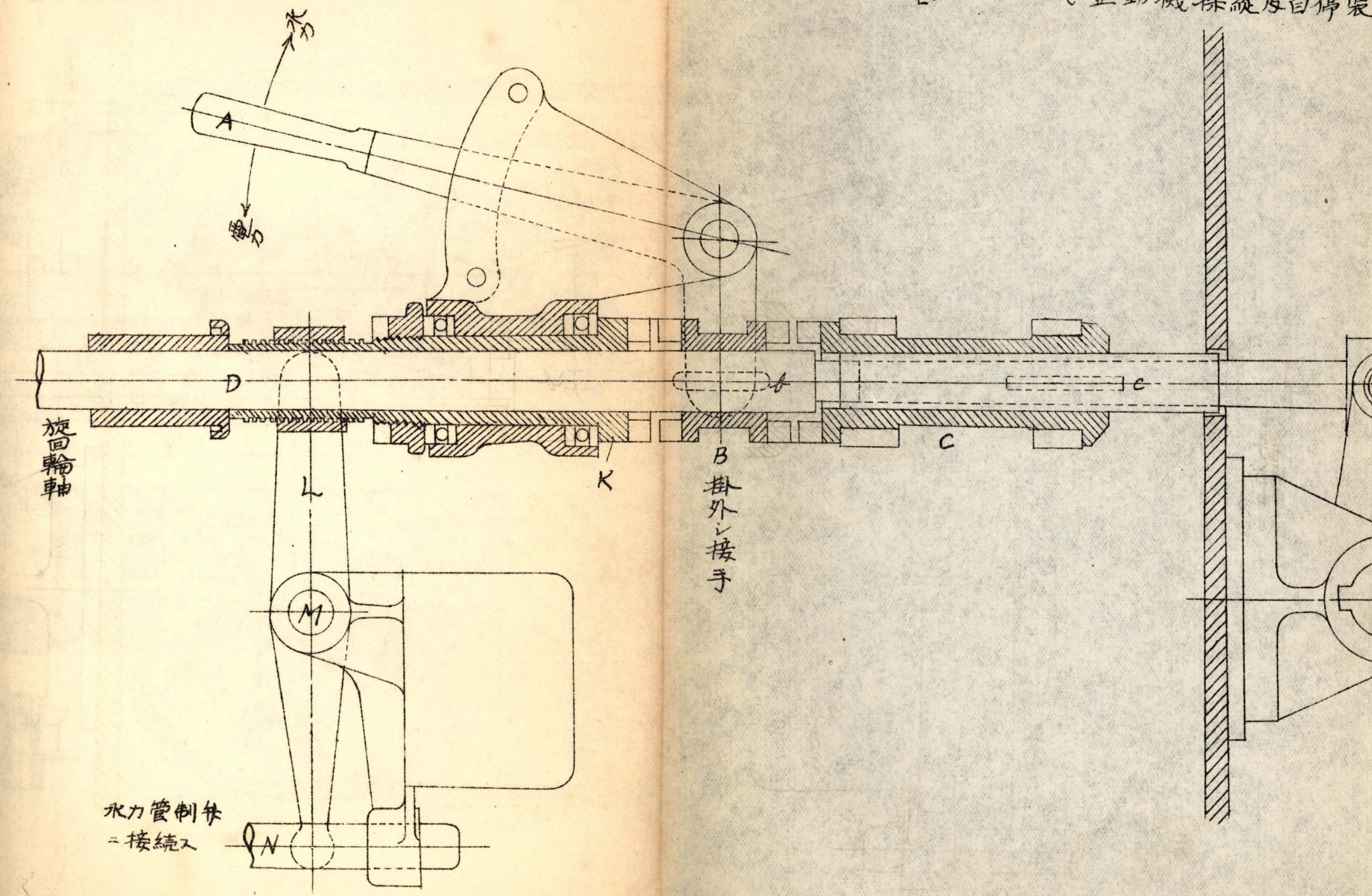


第13回6

シヨネー式整動機操縦及自停装置  
シヨネー式整動機操縦及自停装置



火  
圧  
機

第13回.6

シヨネ一<sup>ノ</sup>式整動機操縦及自停装置  
 シヨネ一<sup>ノ</sup>式整動機操縦及自停装置

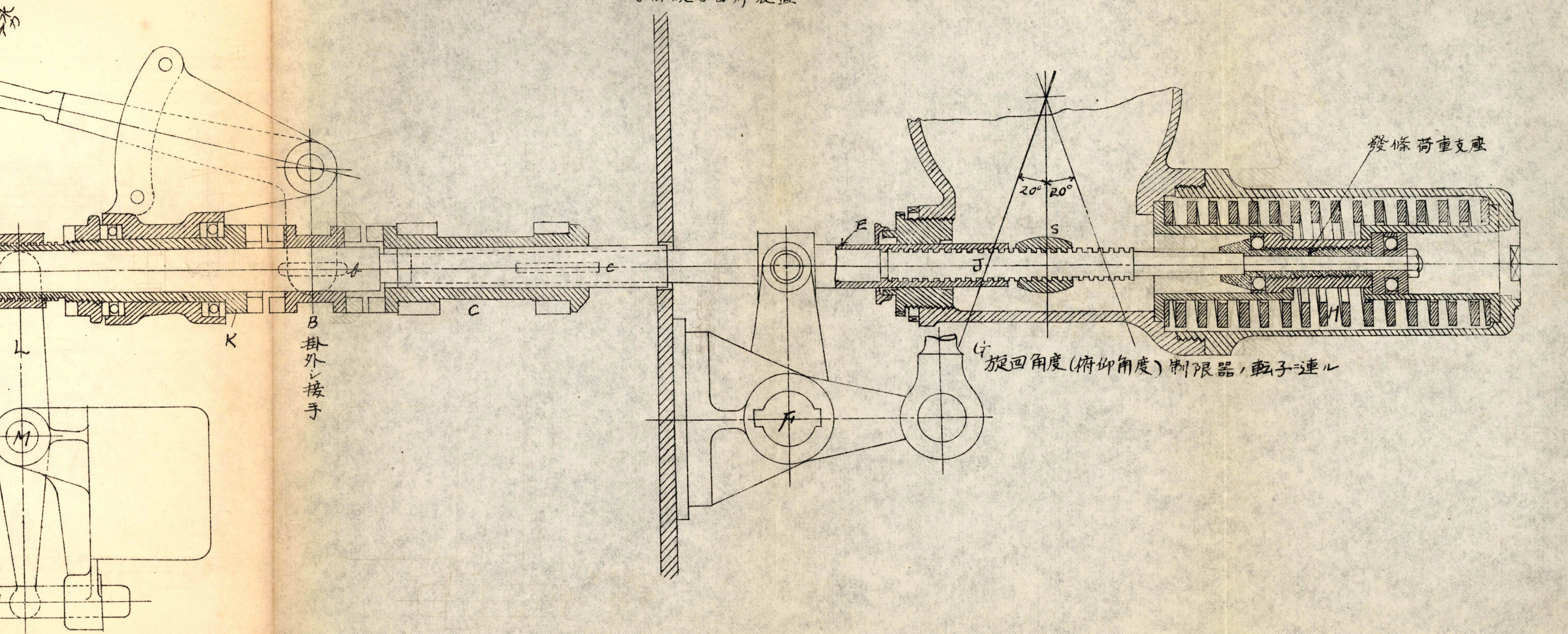
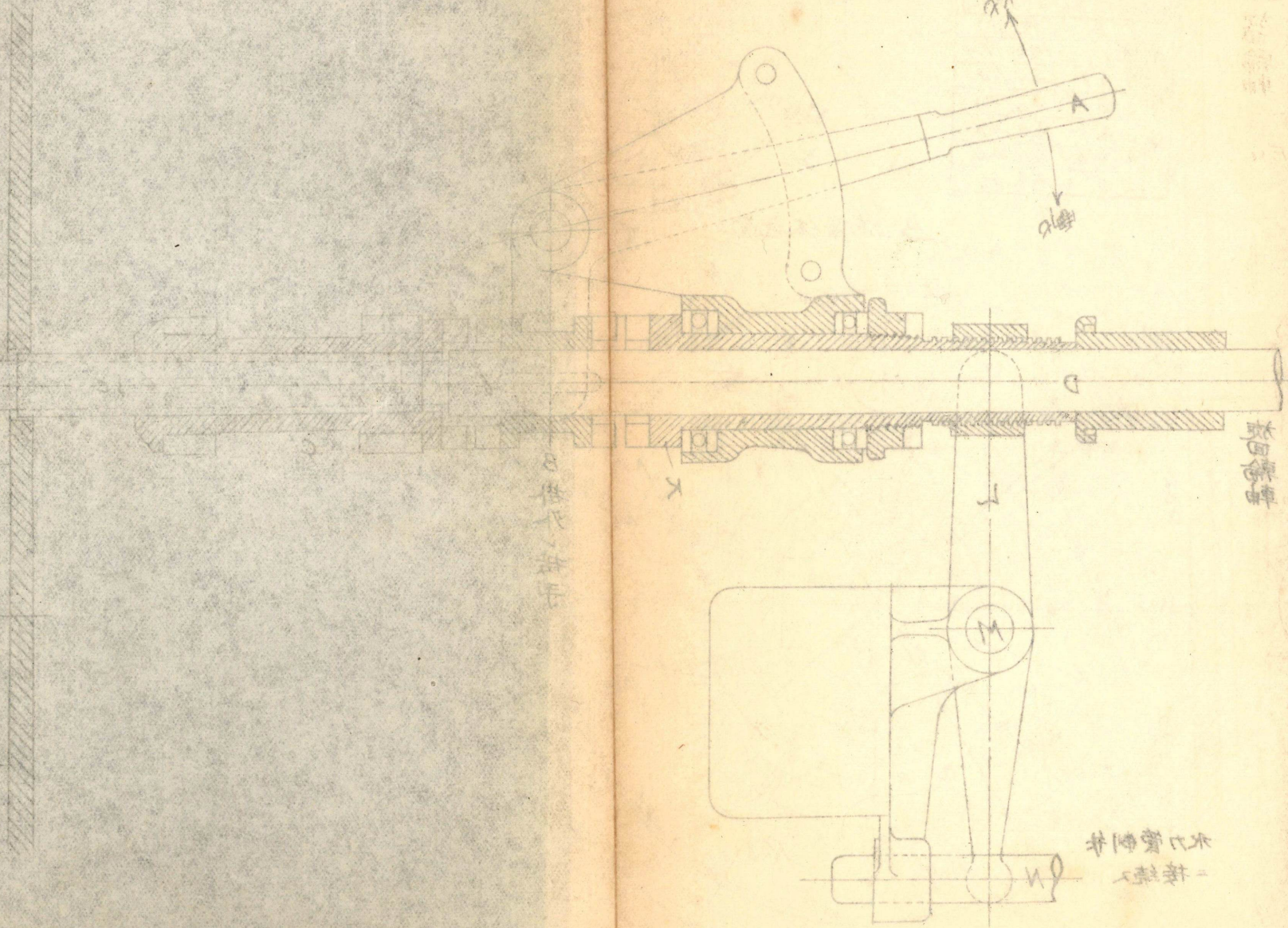


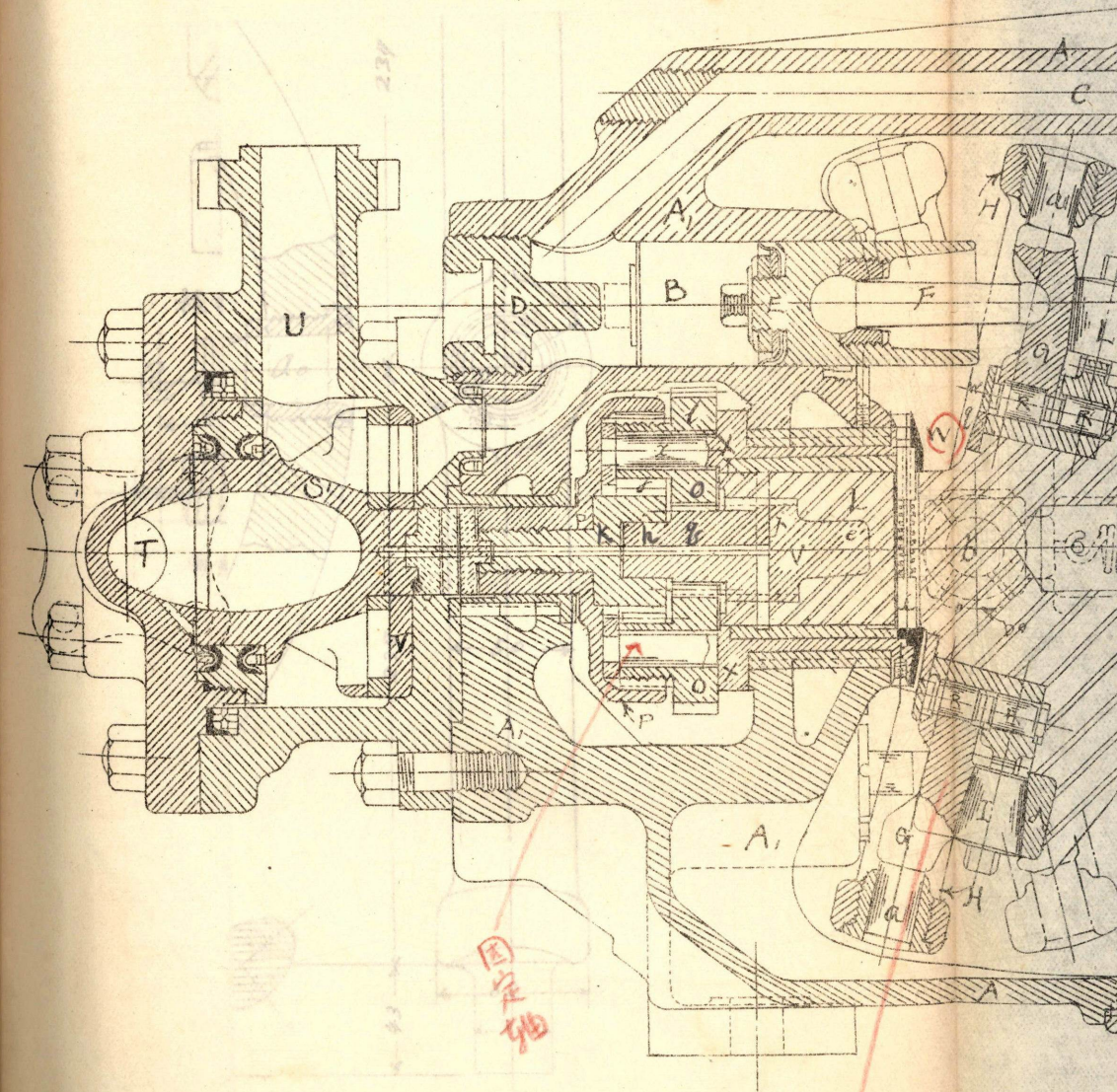
圖 13

此圖說明外殼與內殼  
之配合關係及通氣孔之位置



一 螺絲  
一 螺絲

152 馬力斜盤式水力發動機

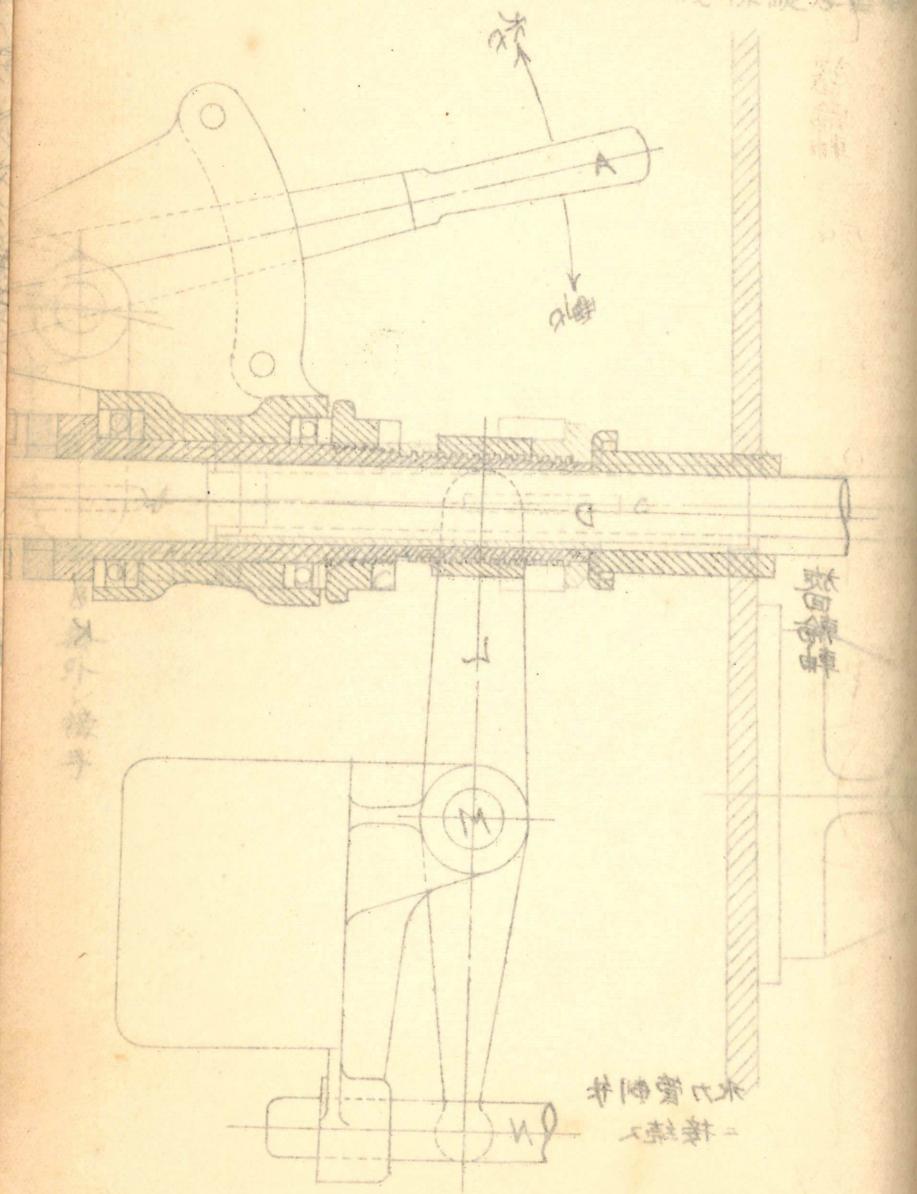


固定軸

中介鉸環

第13回.6

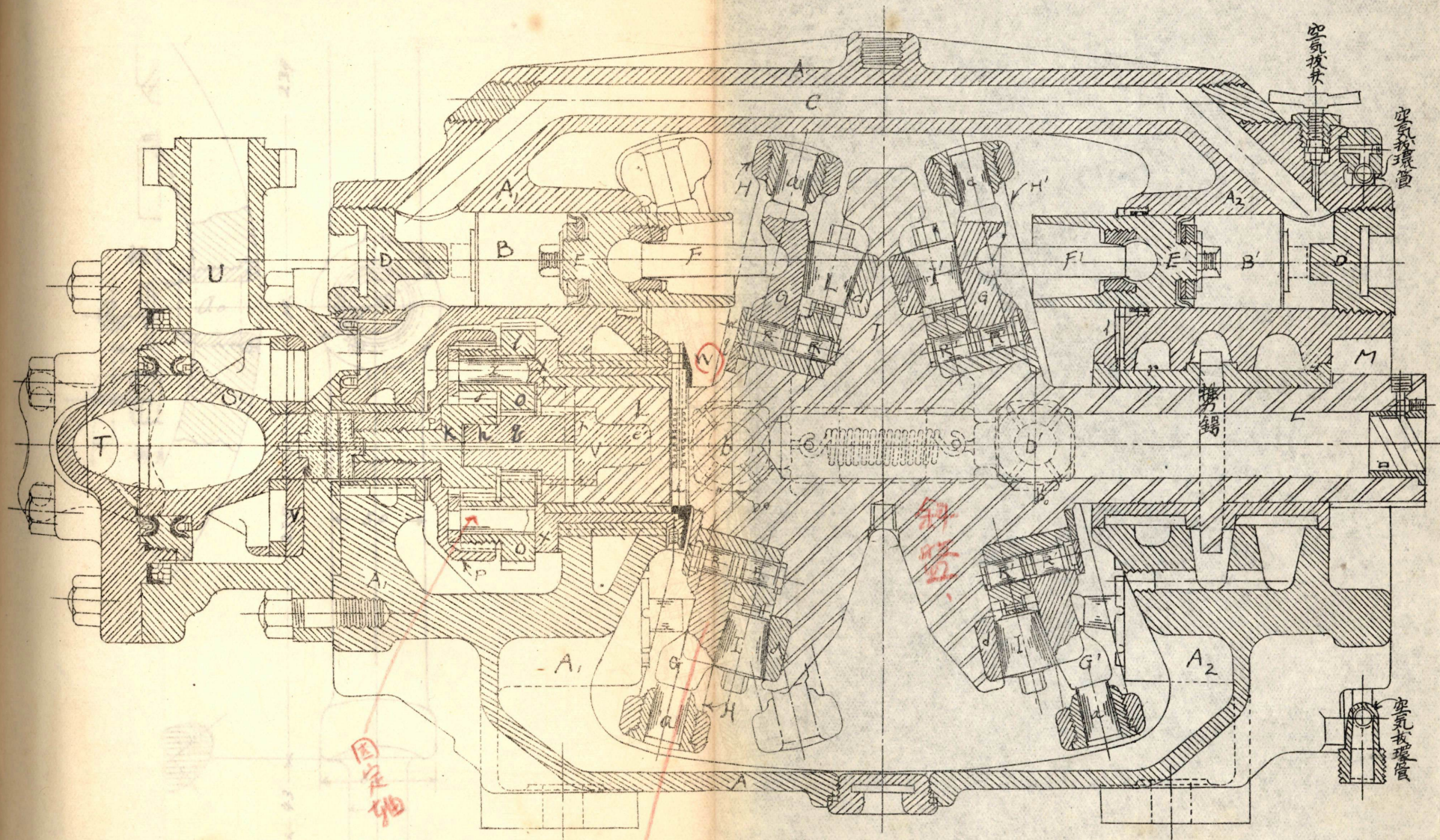
1300-2-1式整面機操縱及  
1300-4-1式整動機操縱及



井面機  
一機

第14回.一

152馬力斜盤式水力發動機



固定轴

中介压環

斜盤

空氣換氣

空氣換氣管

機錫

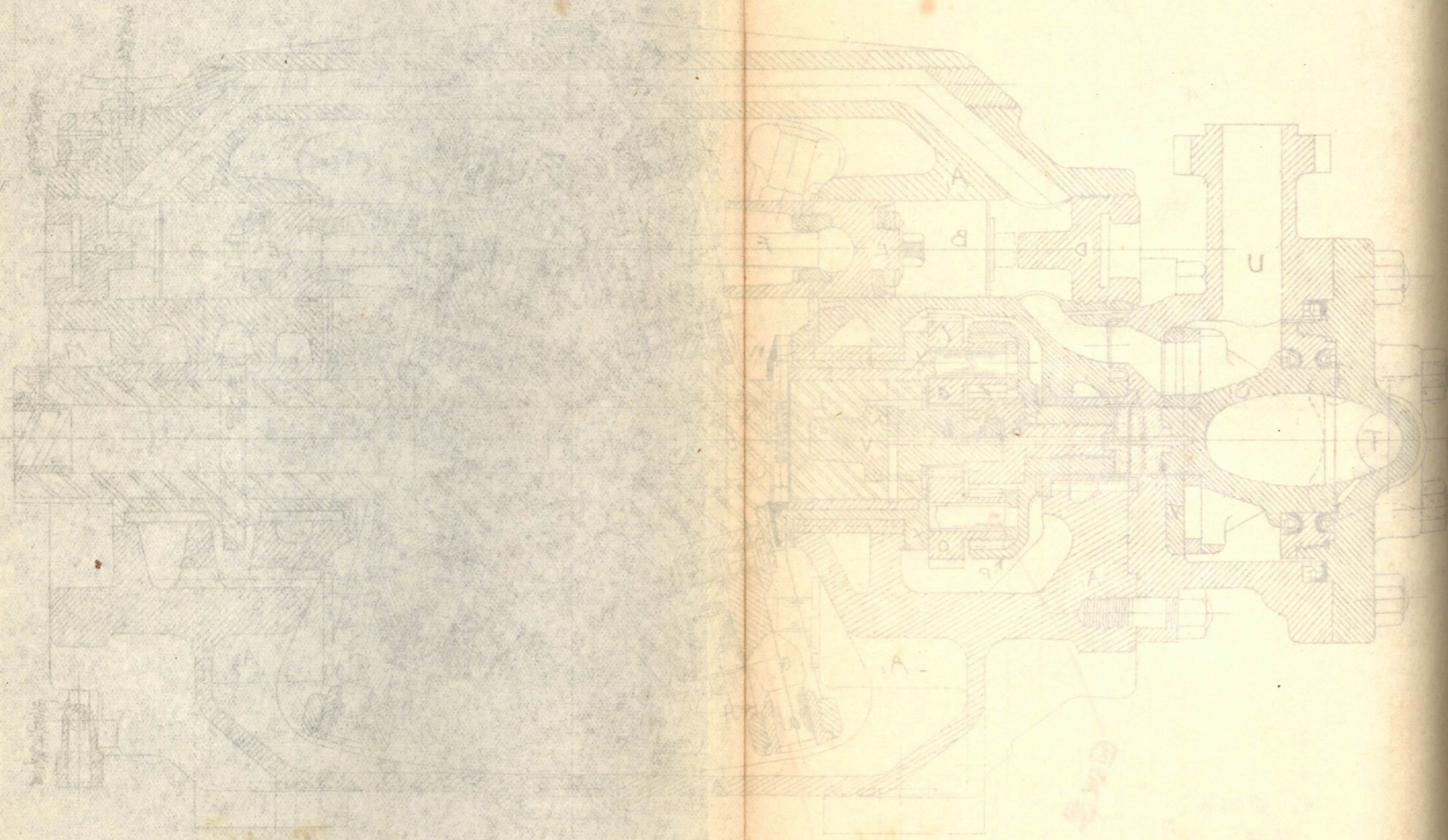
空氣換氣管

14

—

圖 14 葉

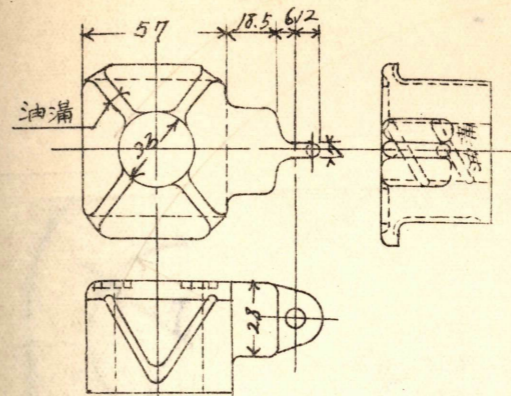
185 號 雙 排 葉 5 8 1



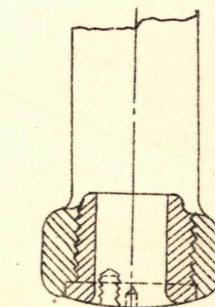
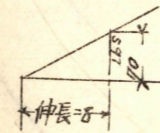
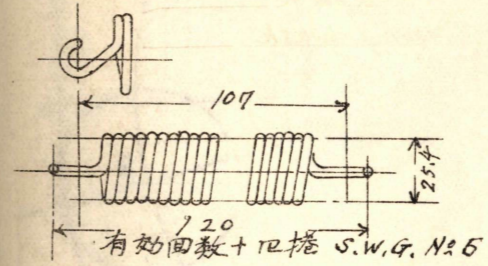
5.8.1

第 14 圖，二  
斜盤式水力機械分解圖  
推動環(支持環)

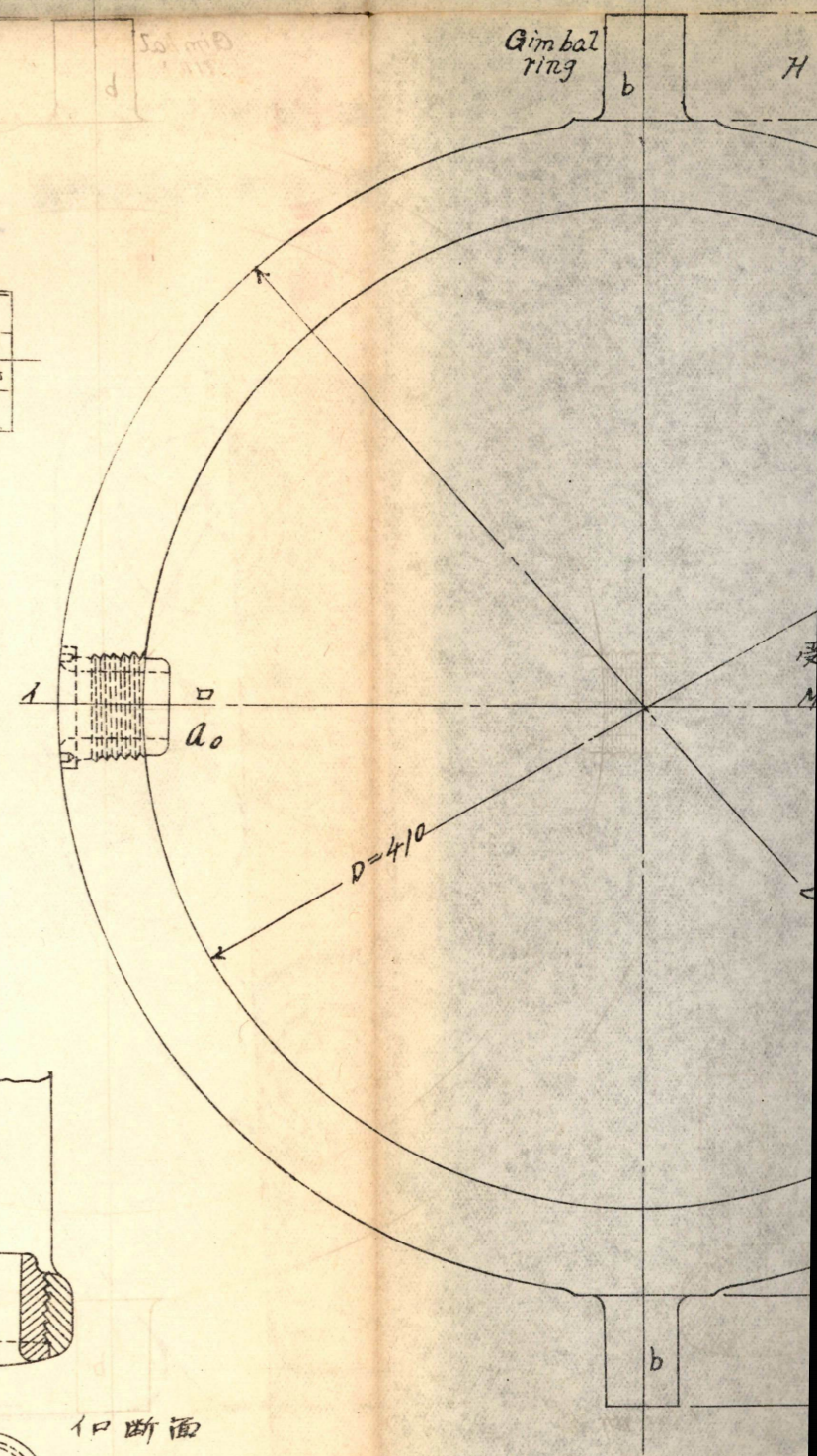
推動環軸蓋金 b<sub>0</sub>



推動環彈簧 K



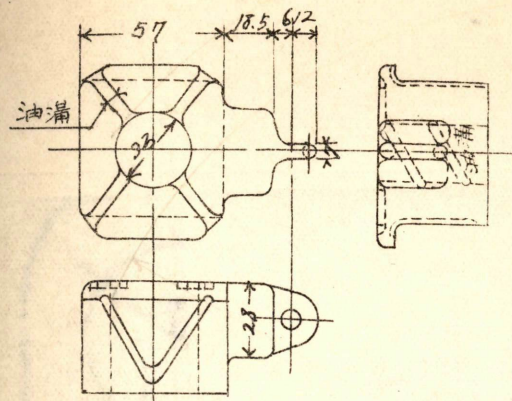
10 剖面



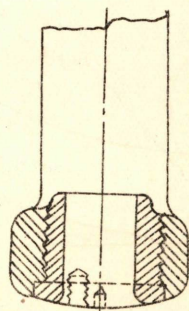
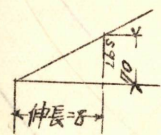
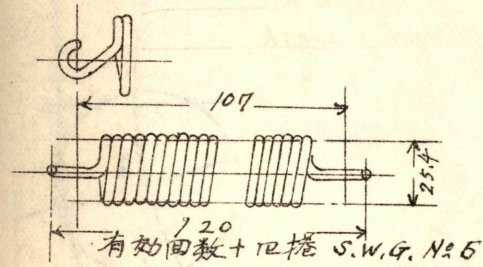
第14圖，二

斜盤式水力機械分解圖  
搖動環(支持環)

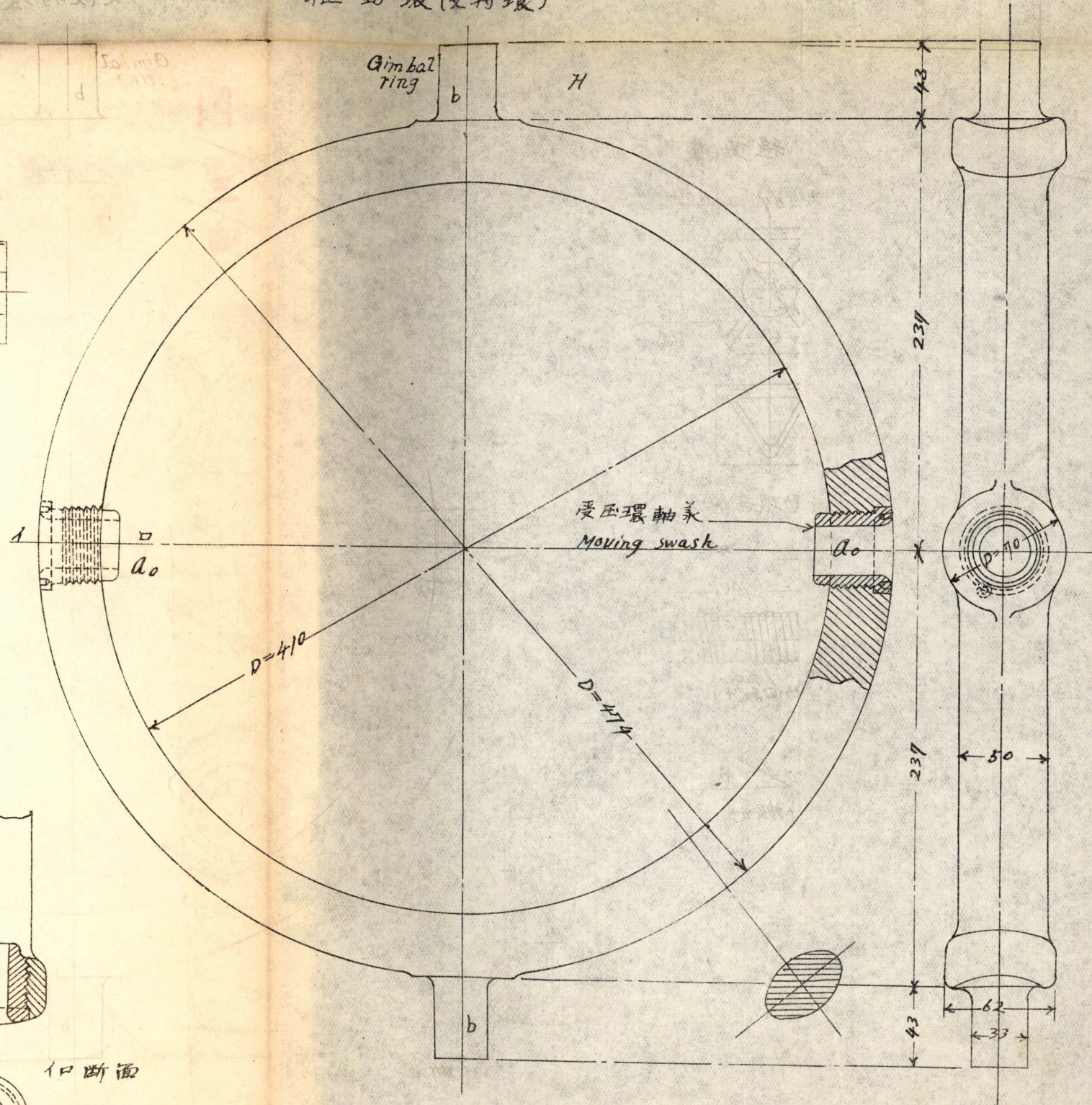
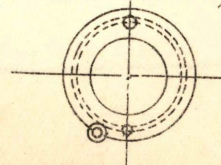
搖動環軸套金b。



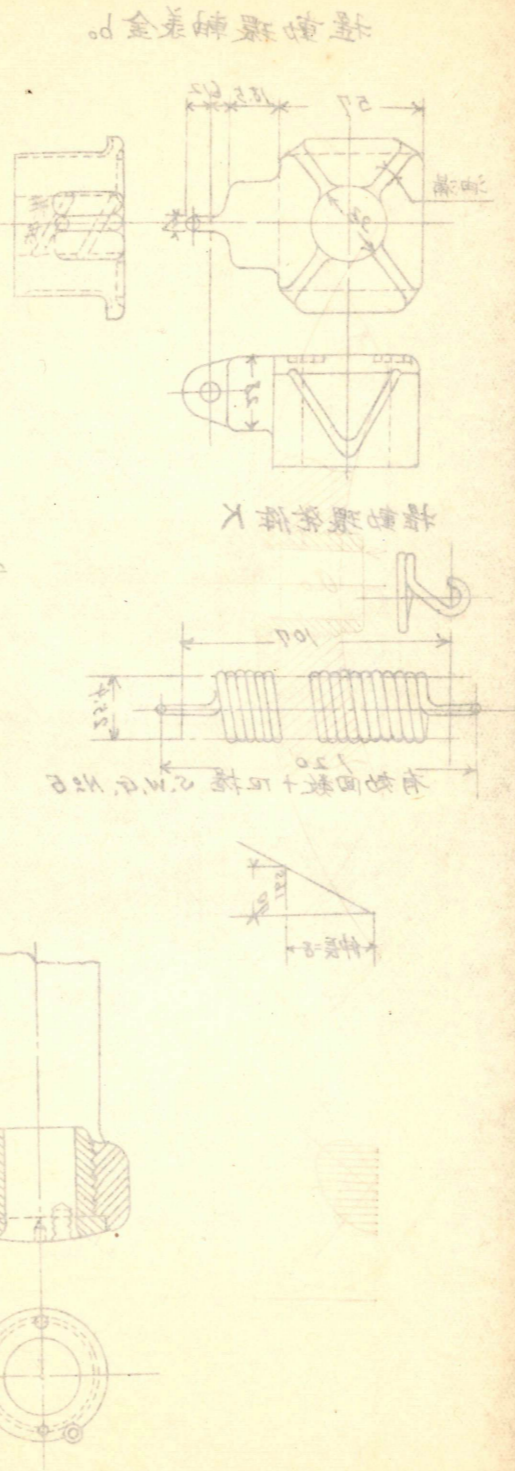
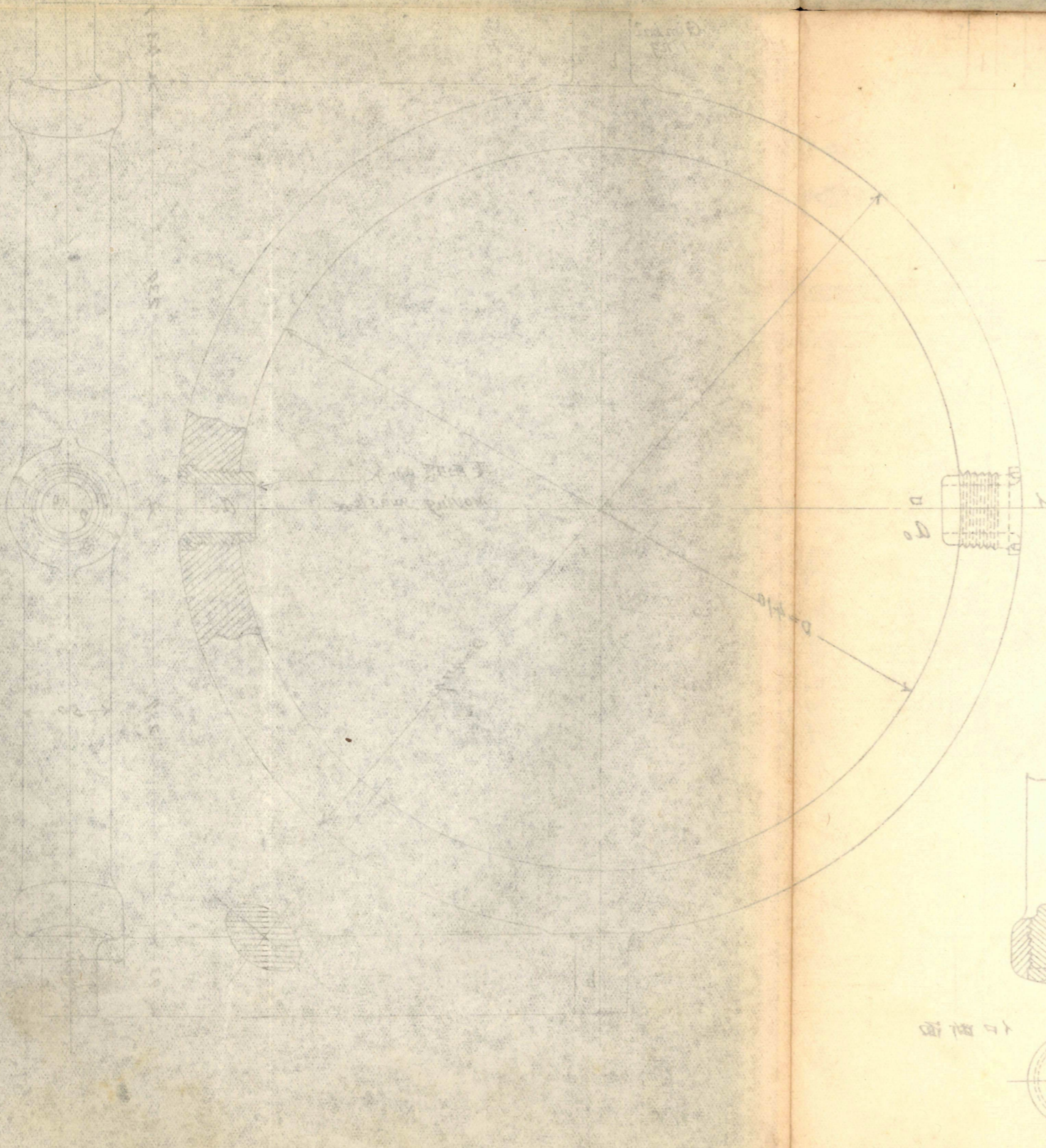
搖動環零件K



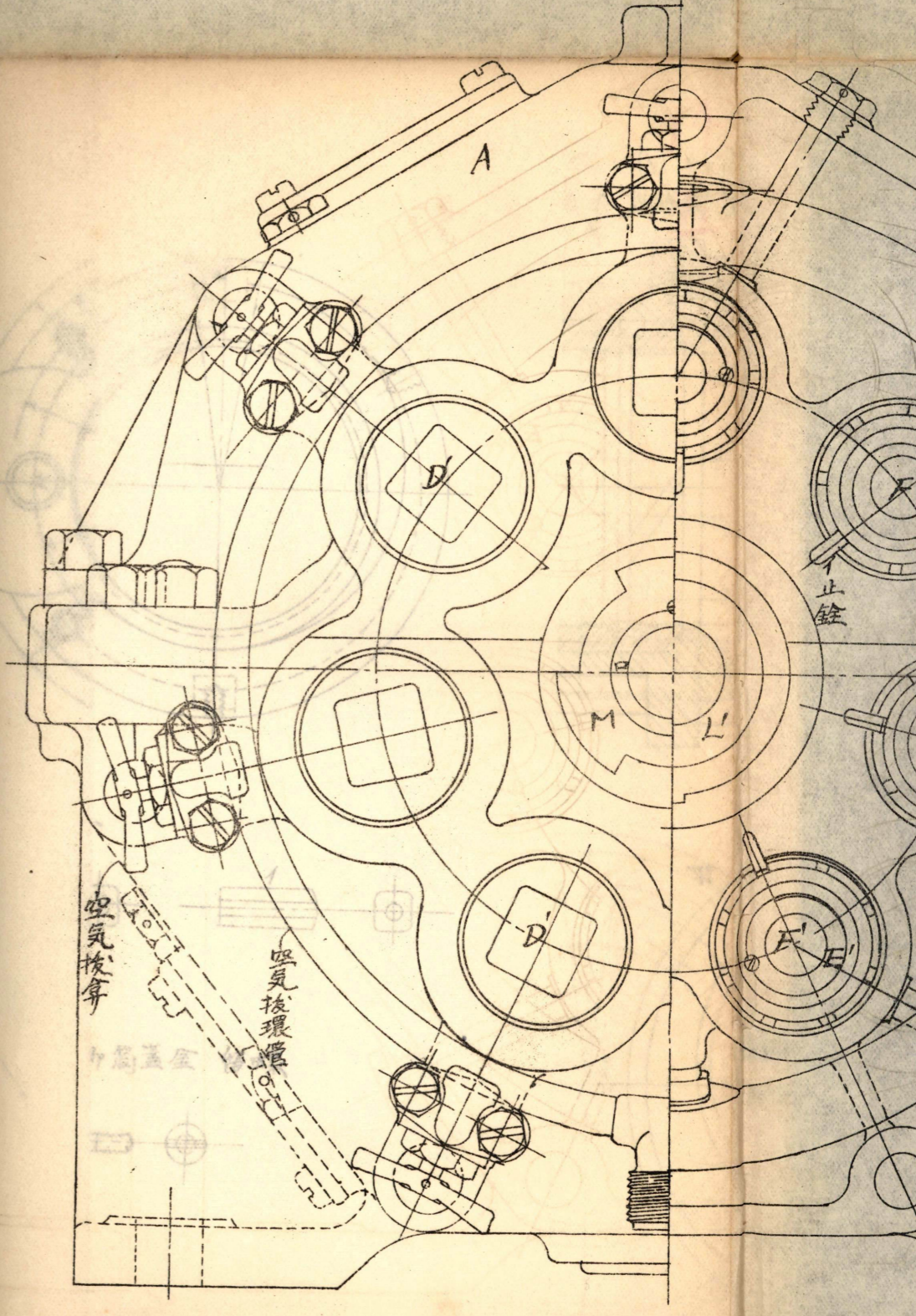
1口断面



=  
14



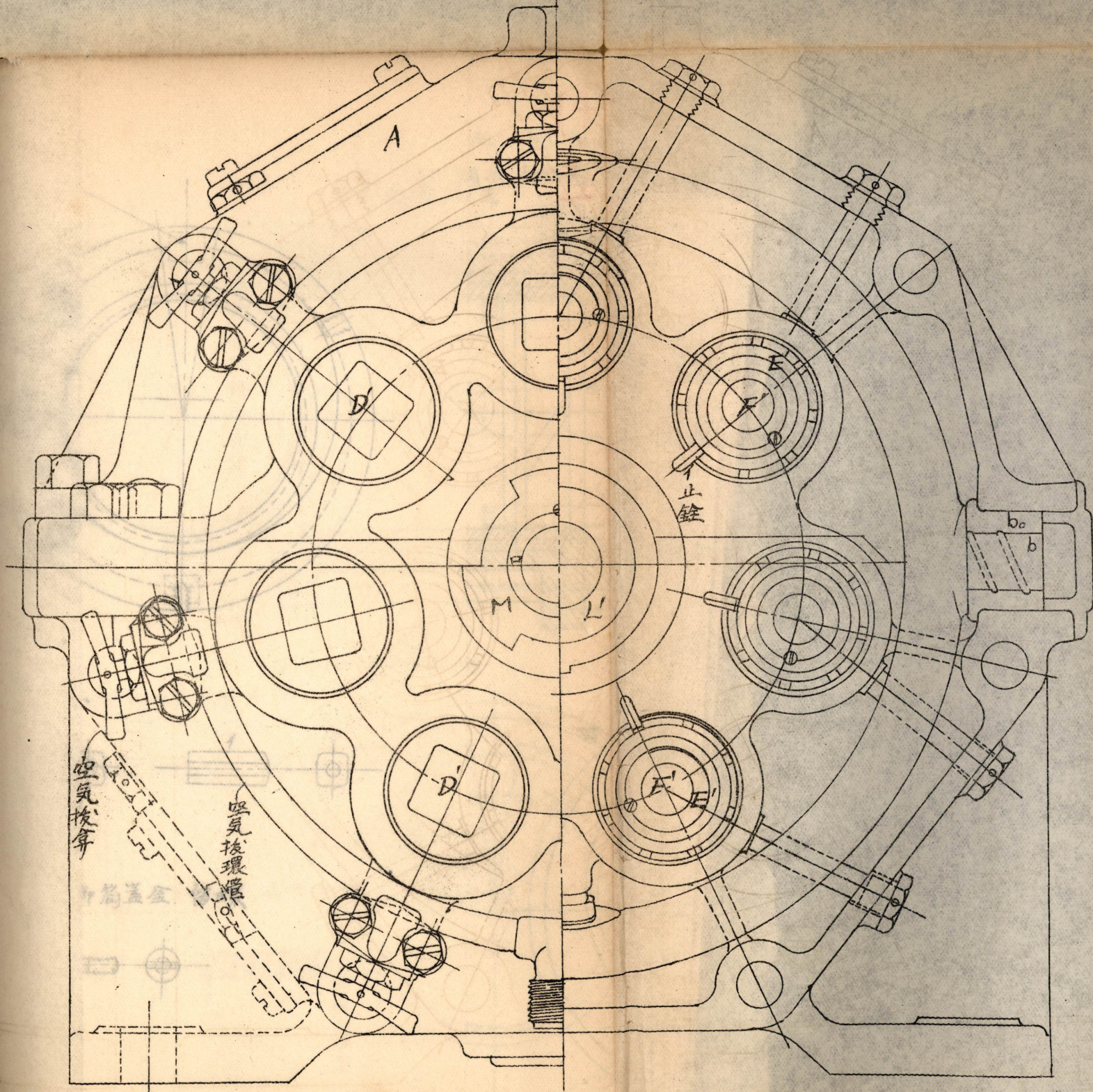
第14图, 三斜盘式水力泵  
端面切断面要領



水压

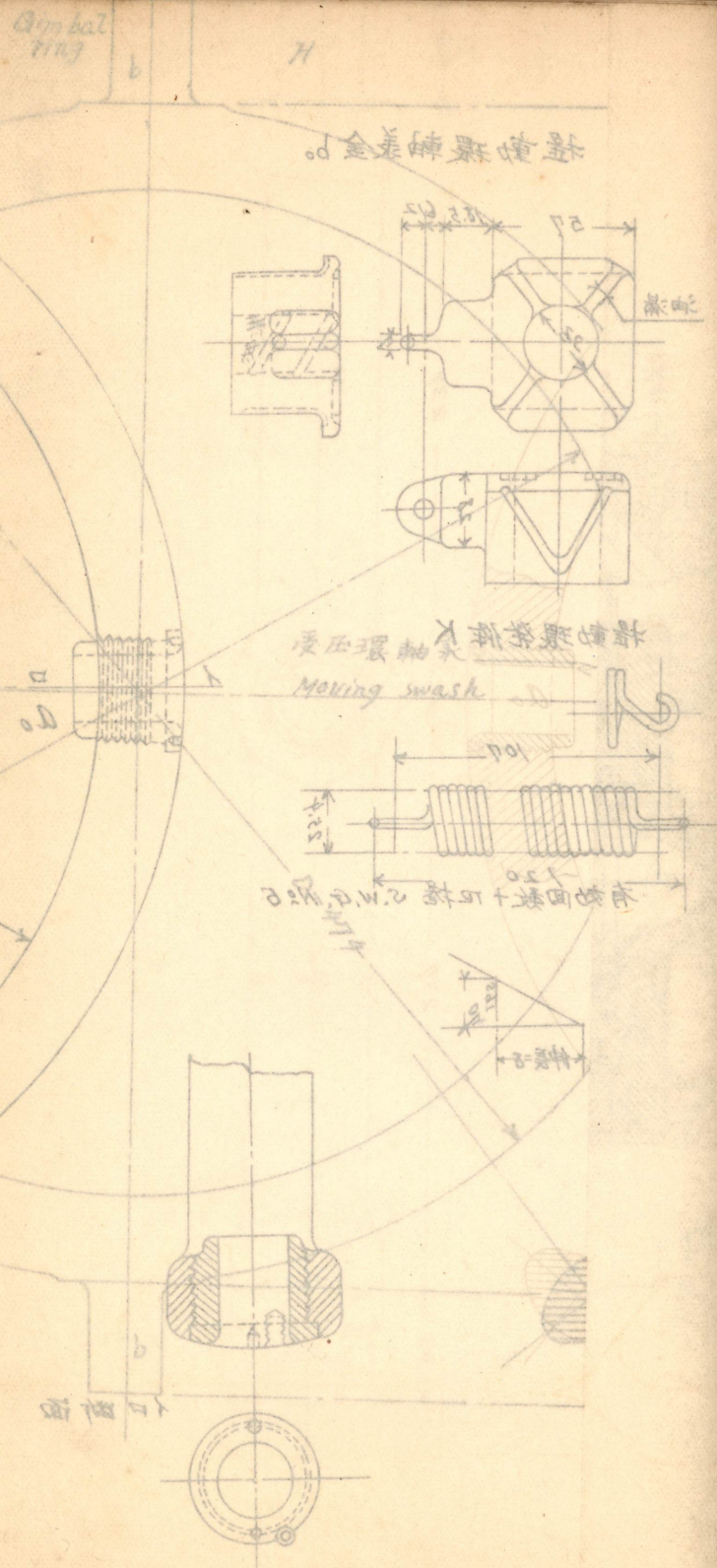
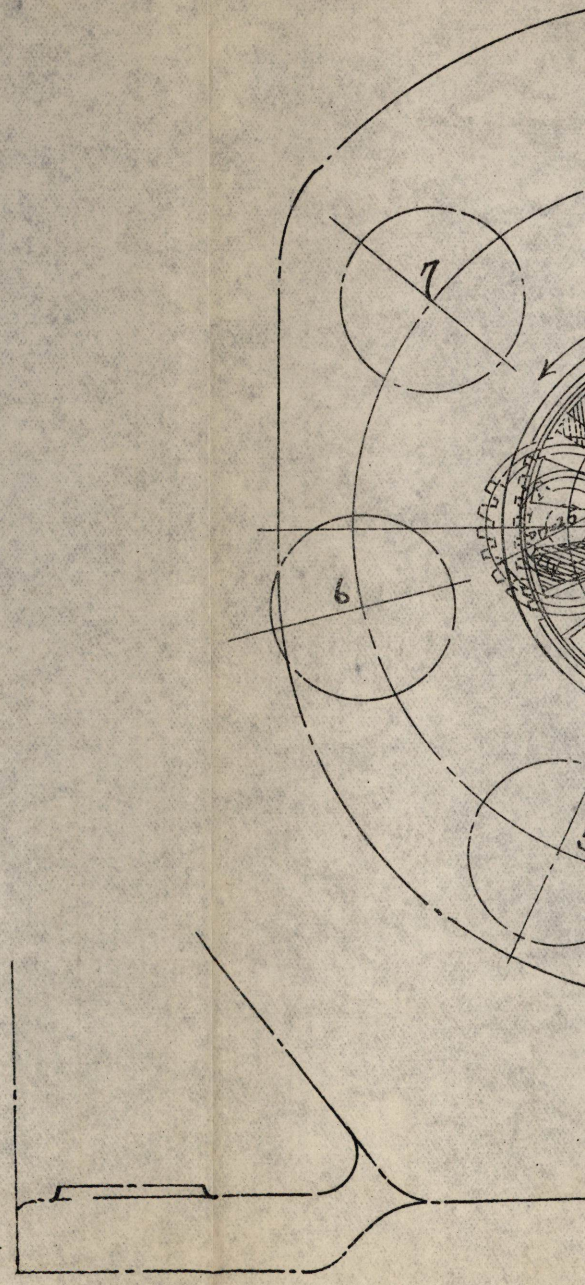
第14圖，三斜盤式水力發動機

圖頁 端面切斷面要領圖



第14圖

瓣及齒

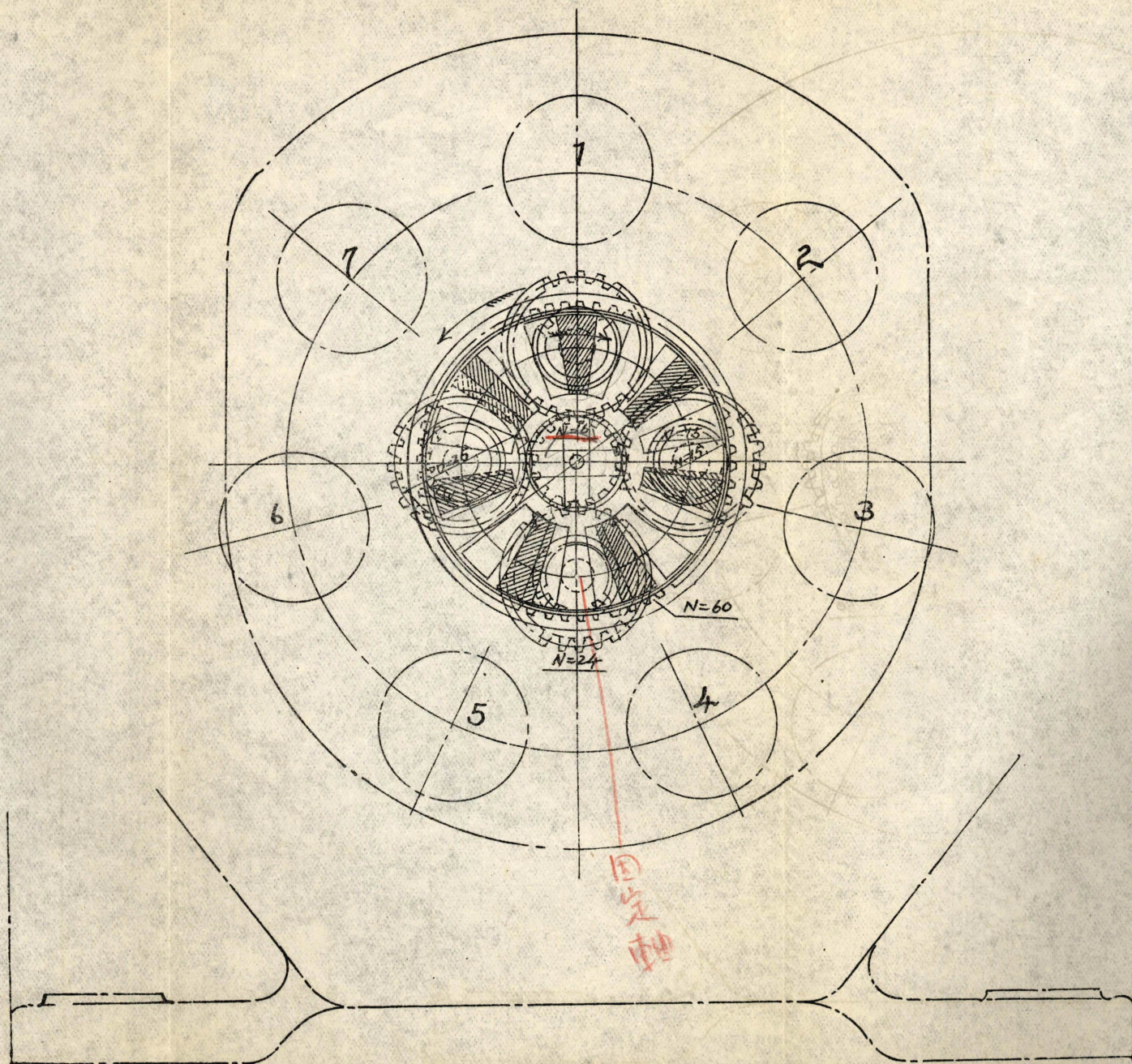
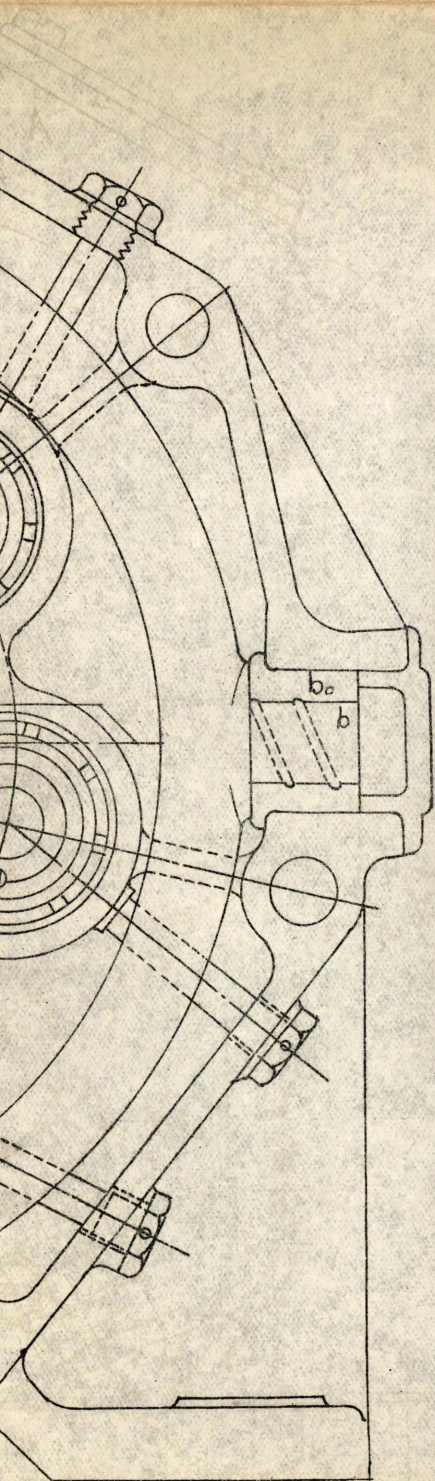




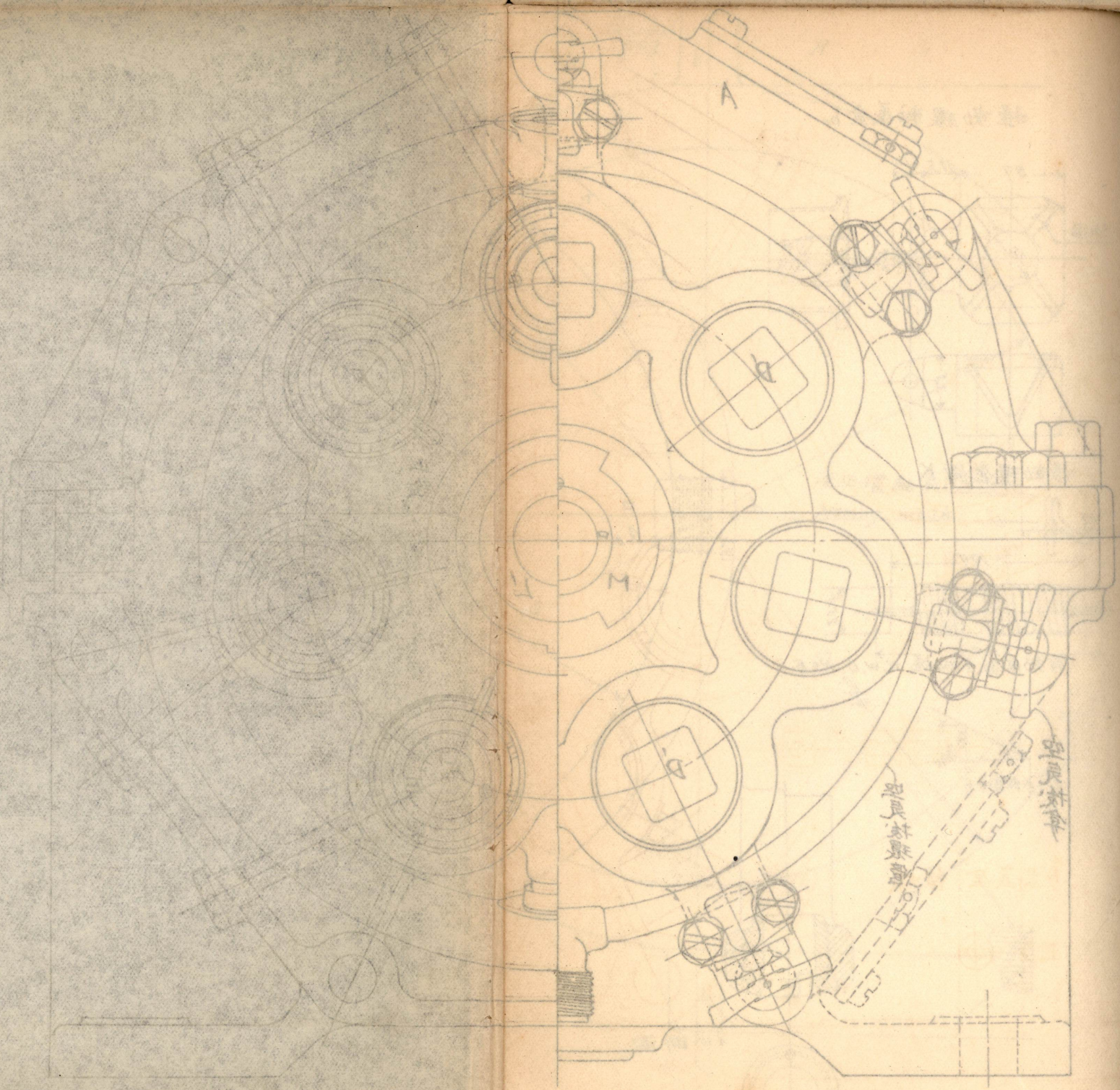
機

# 第14圖, 四斜盤式水力發動機

轉及齒輪關係位置圖 (斜線ハ「ホ」ヲ示ス  
輪廓ハ「ミ」部分ハ回轉盤「ホ」ヲ示ス)

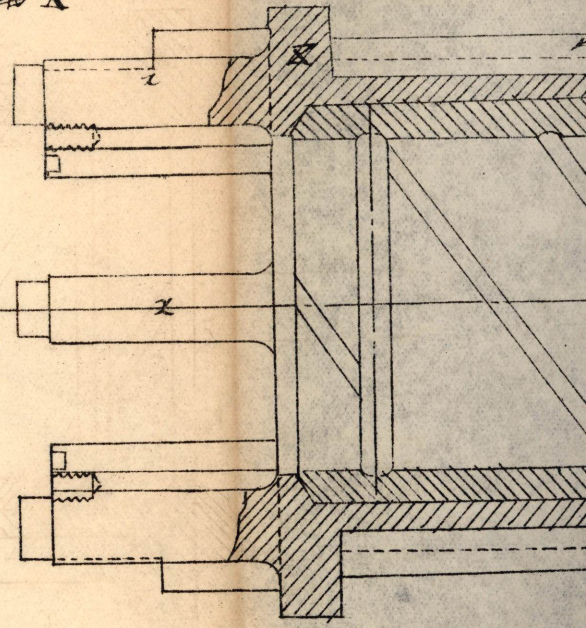
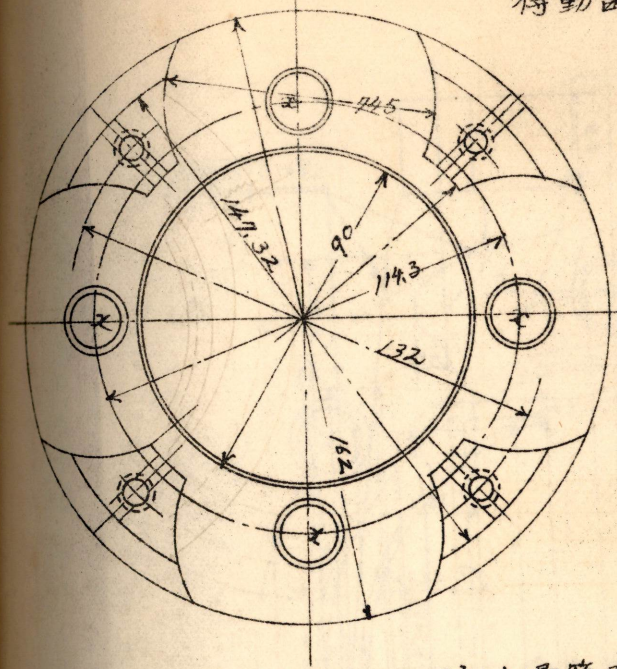


圖三  
14

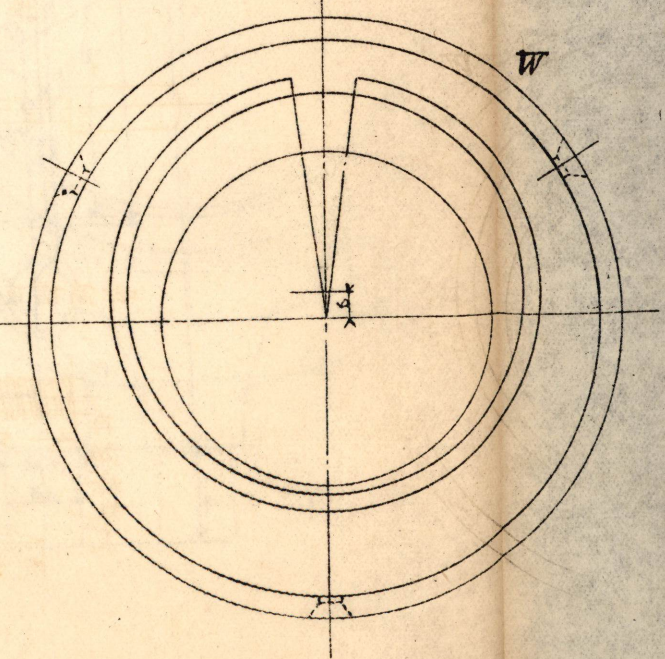
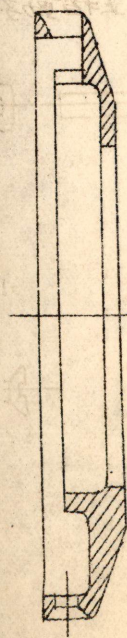


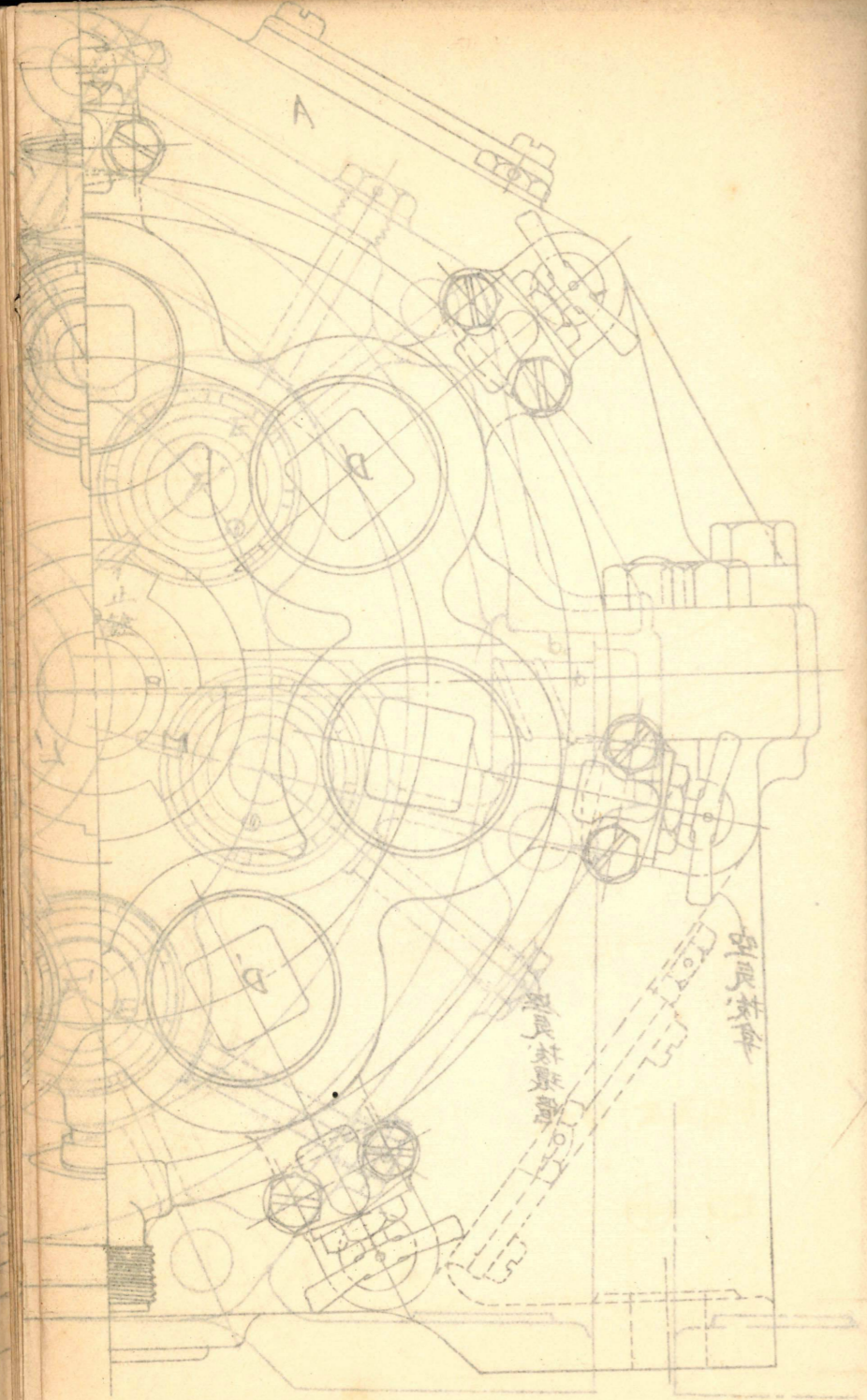
第14圖, 五  
斜盤式水力機分解圖

傳動齒輪軸 X



注油唧筒用蓋金物

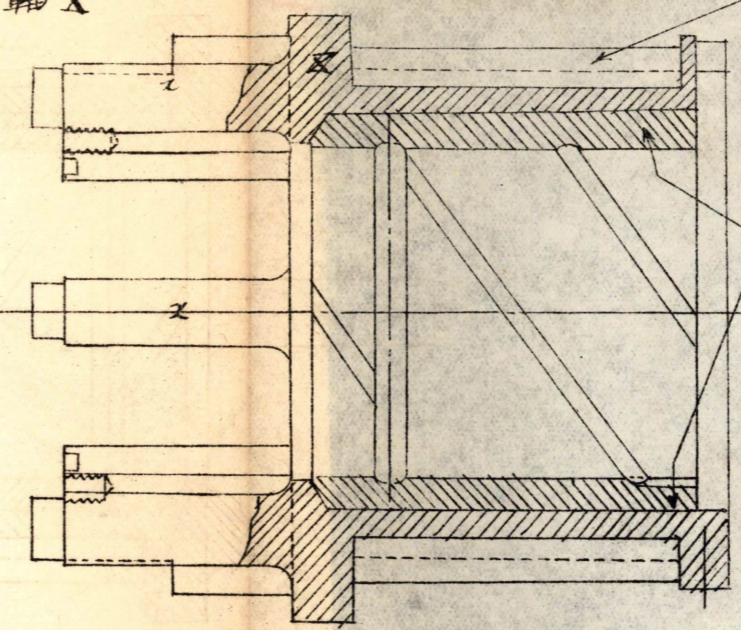
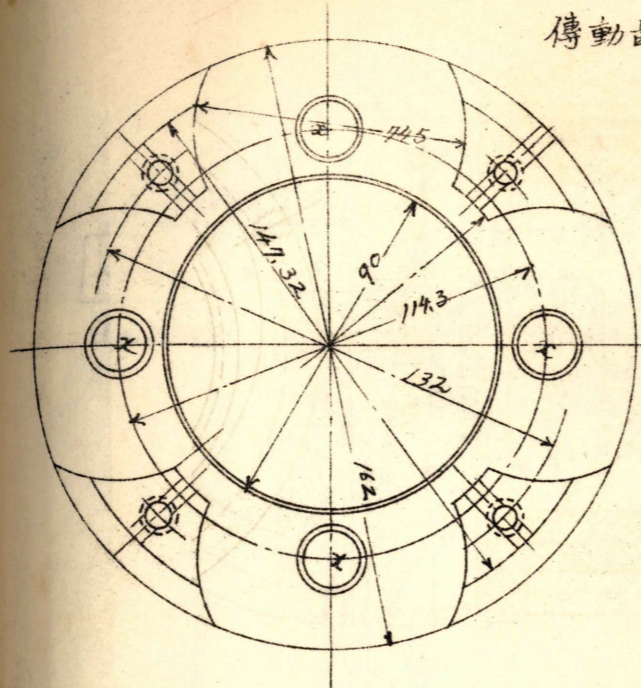




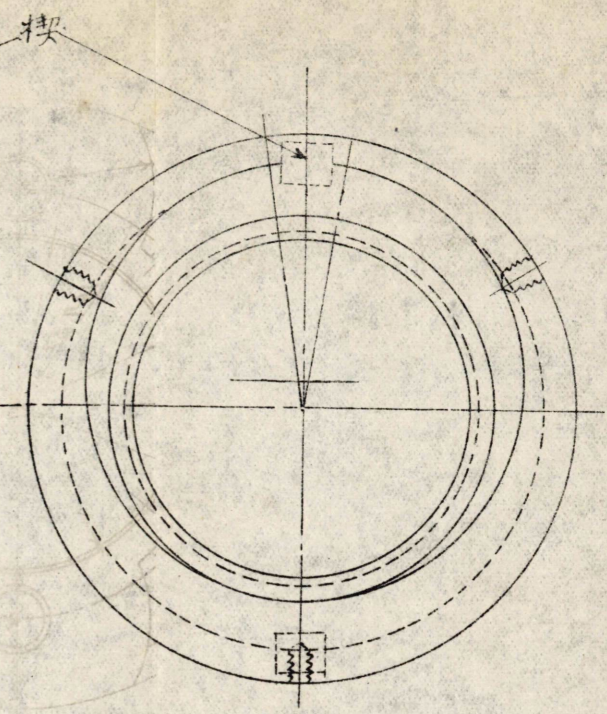
第14图, 五

斜盤式水力機分解圖

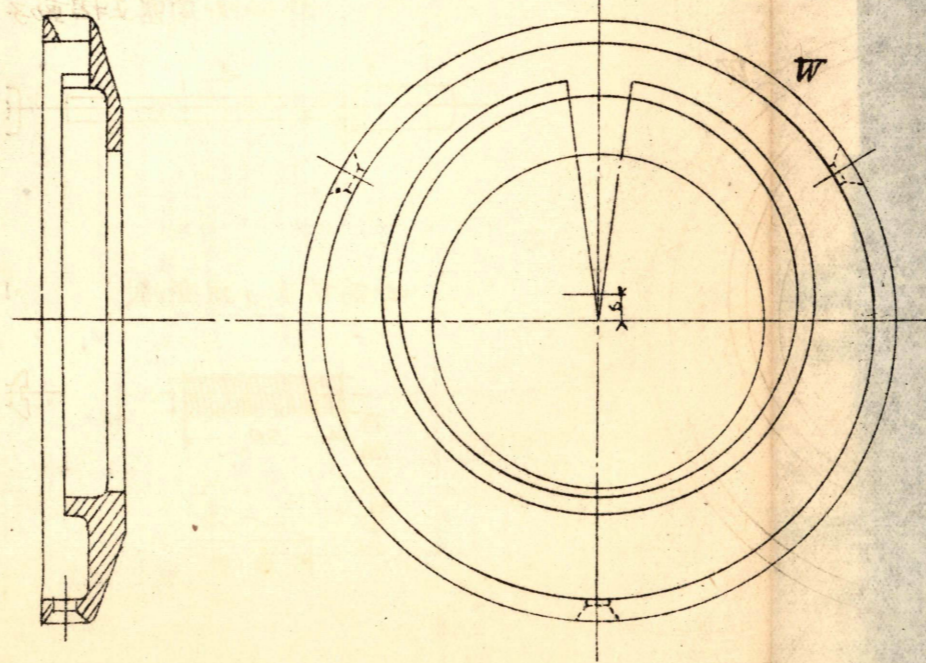
傳動齒輪軸 X



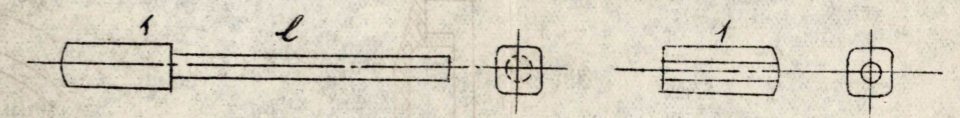
起動齒輪軸用美金



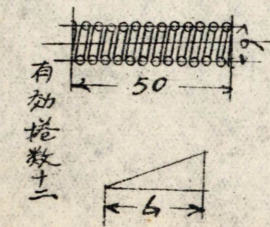
注油唧筒用蓋金物



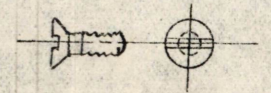
注油唧筒塞止摺動子



唧筒摺動子用瓷條

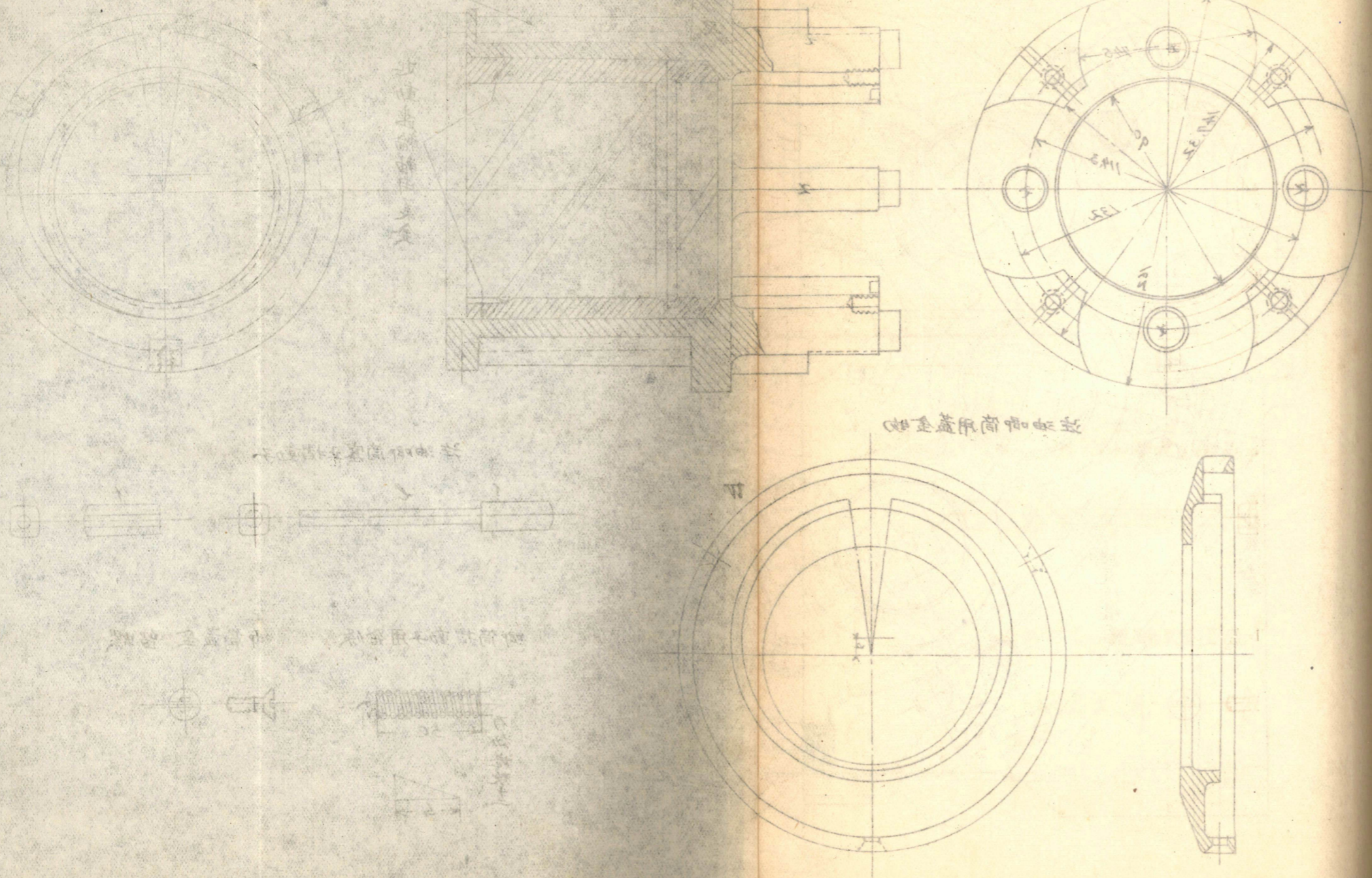


唧筒蓋金留螺

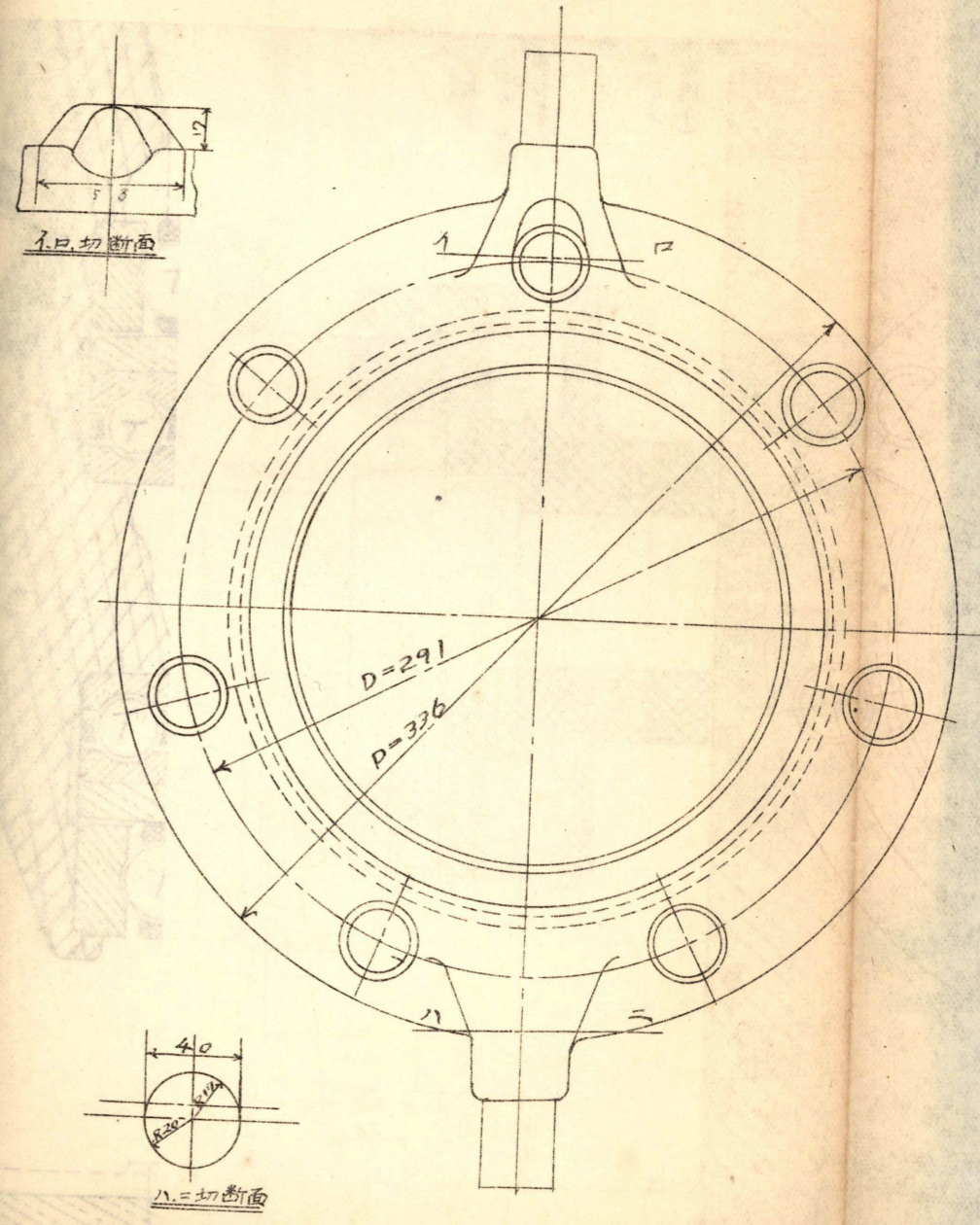


14

圖 14 五 大盤條 及 齒輪齒輪

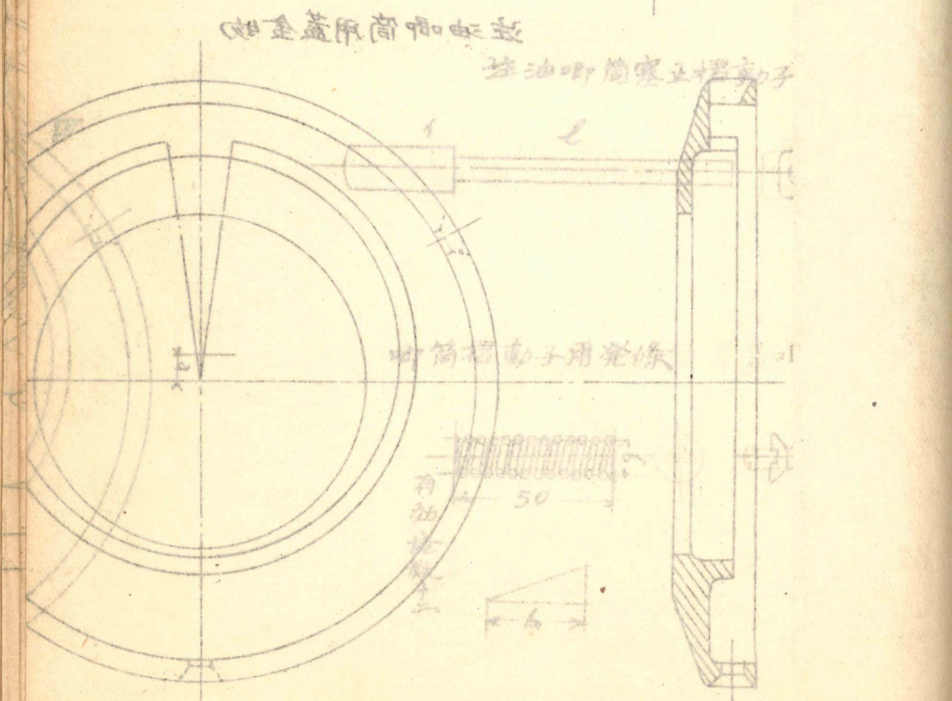
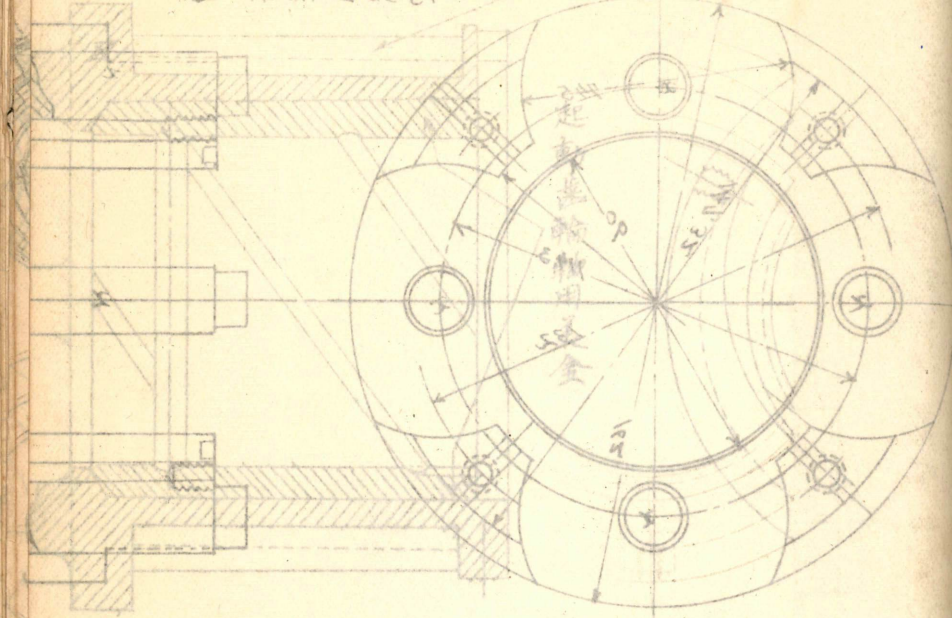


第 14 圖 六 受壓環 (MOVING SWISH)



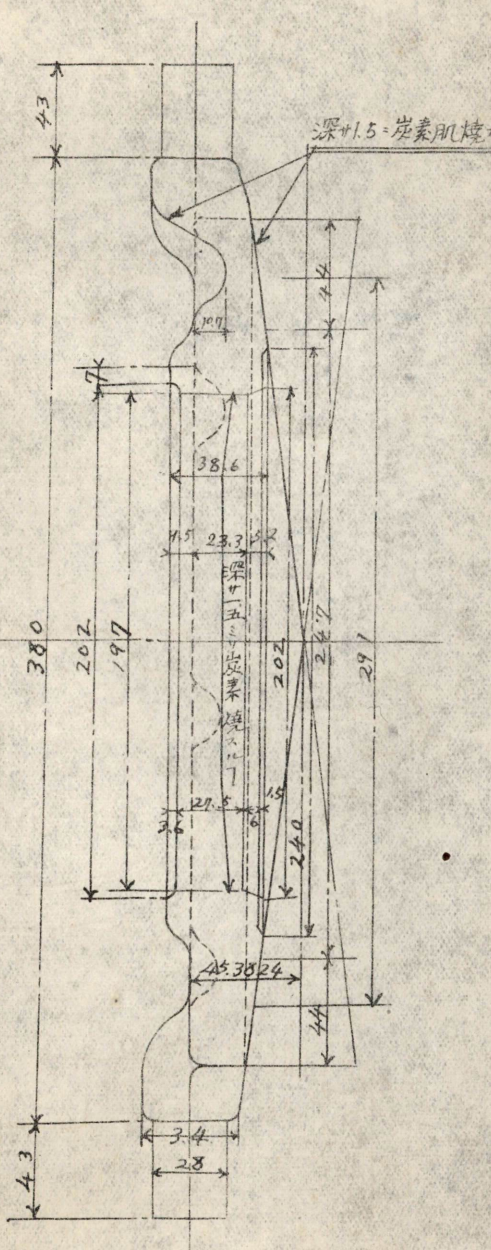
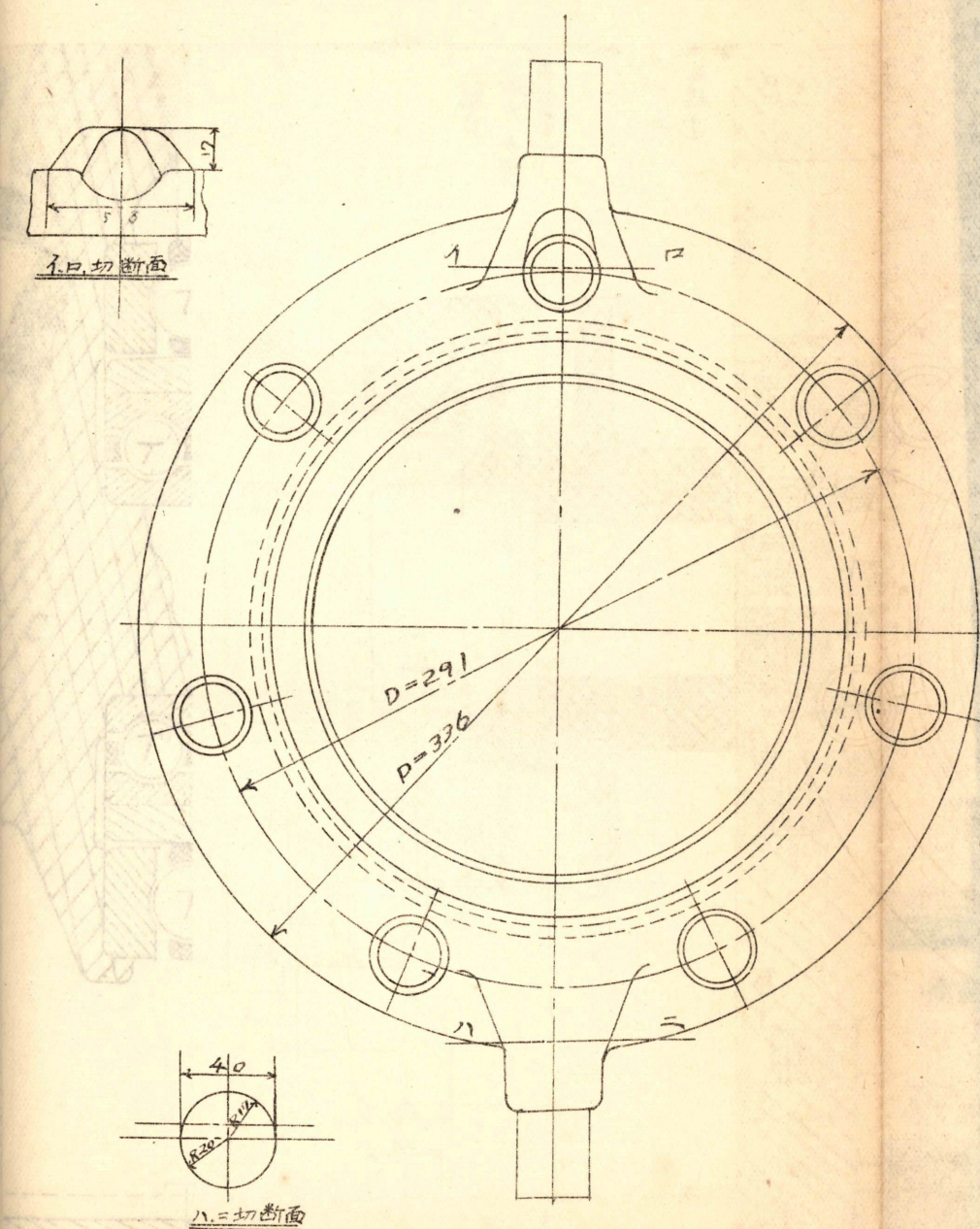
水 压 四 五

第4图, 六  
受压环(MOVING SWISH)



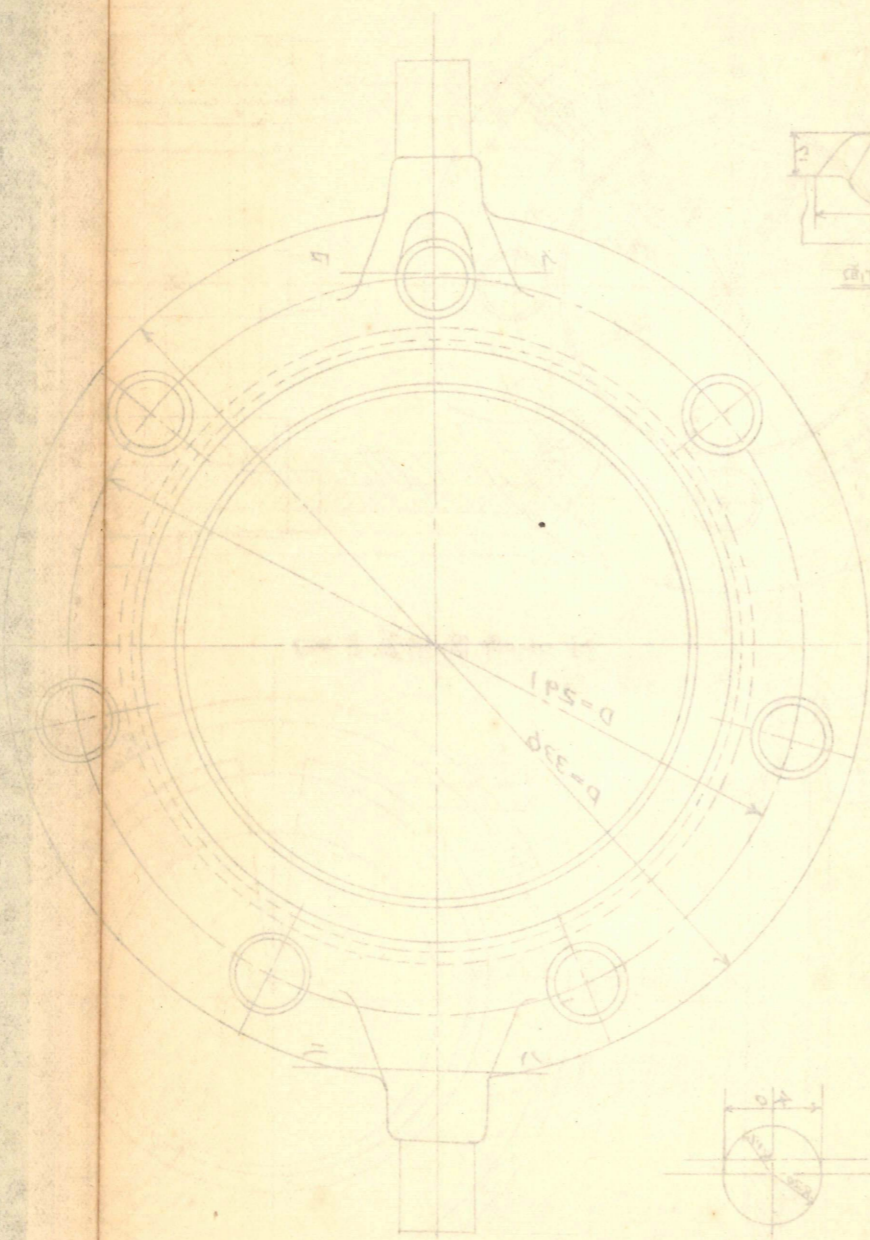
水压四五

第4图, 六  
受压环(MOVING SWISH)



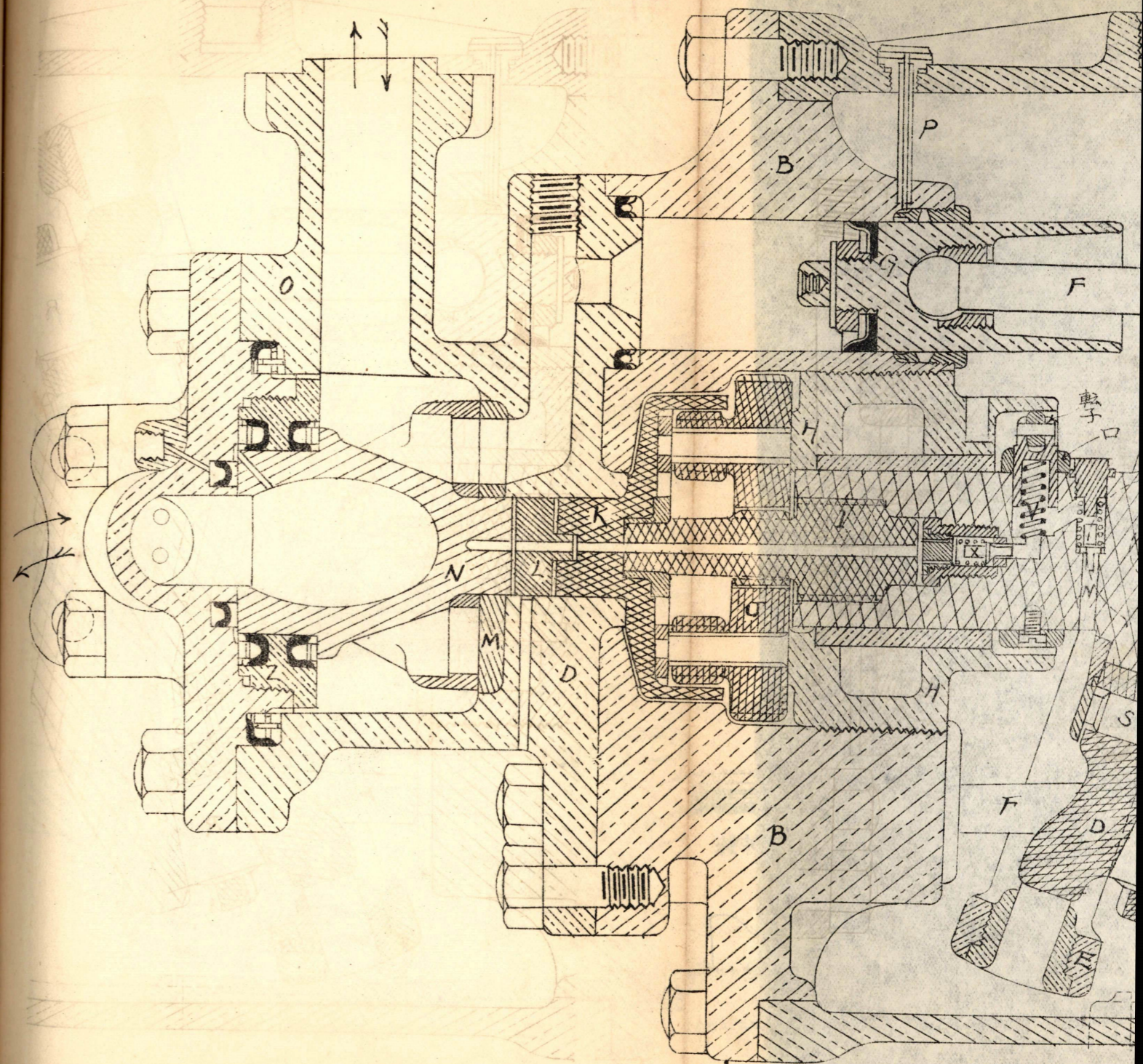
14  
六

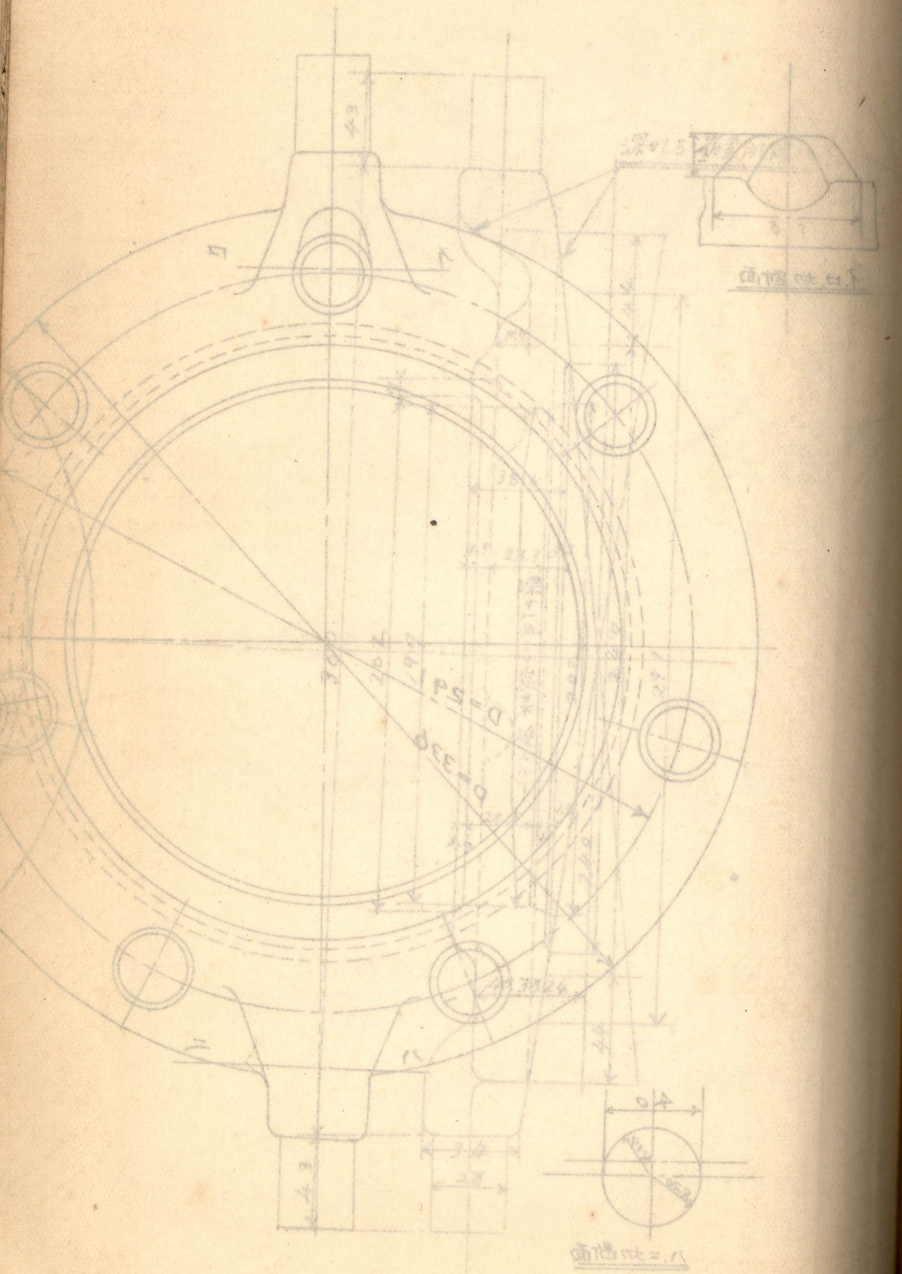
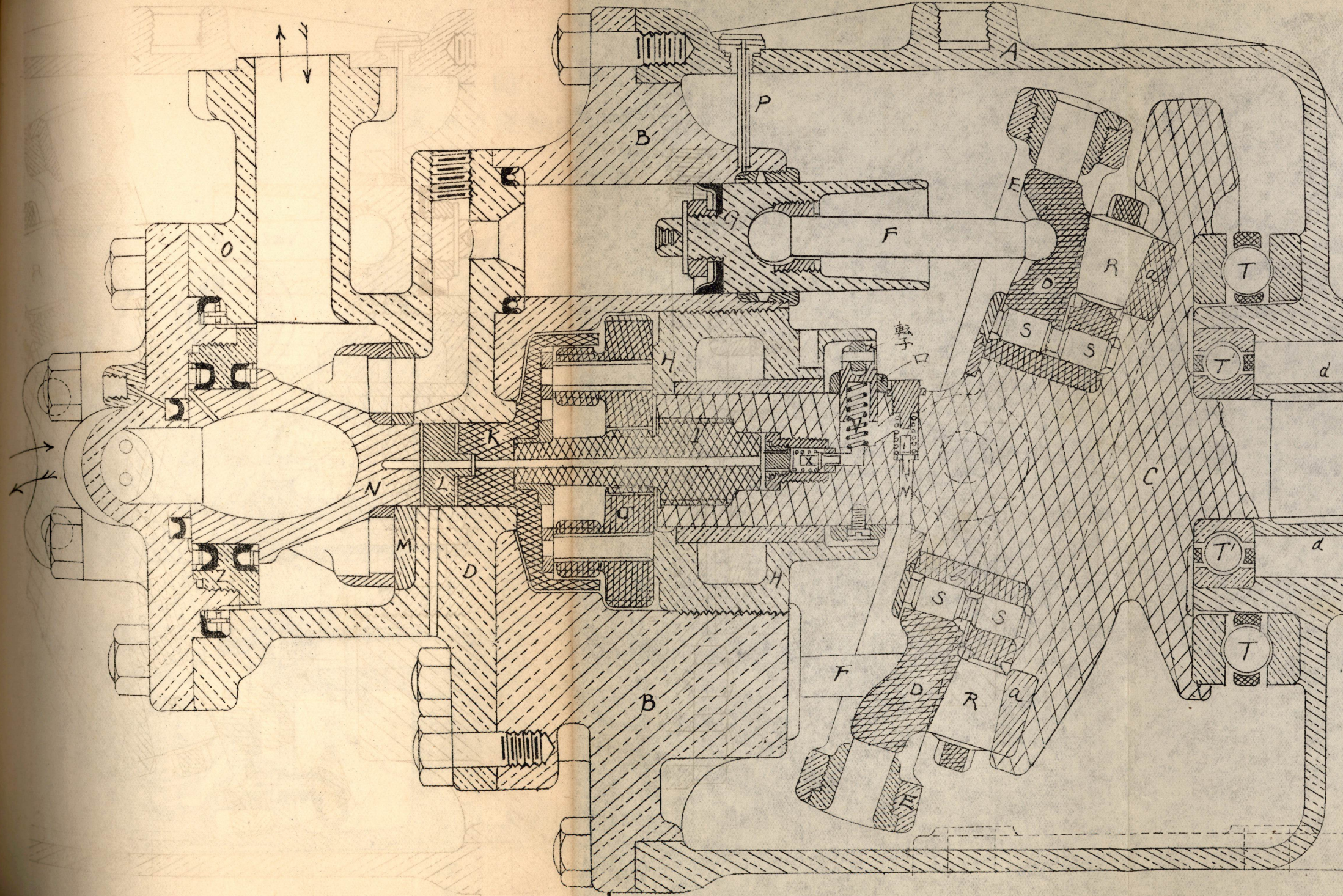
六、圖六  
受油環(油環)圖



第15

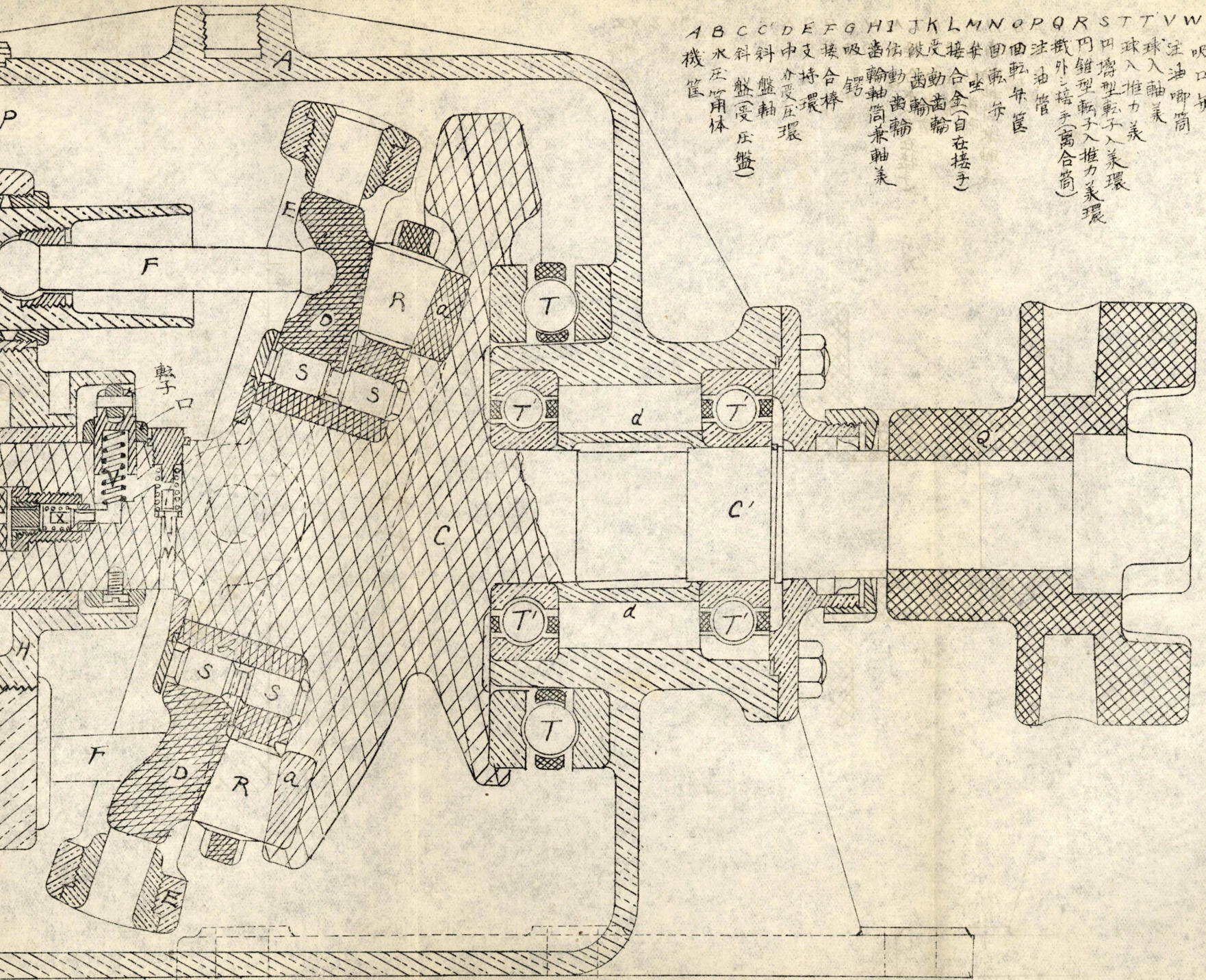
片面(試製)





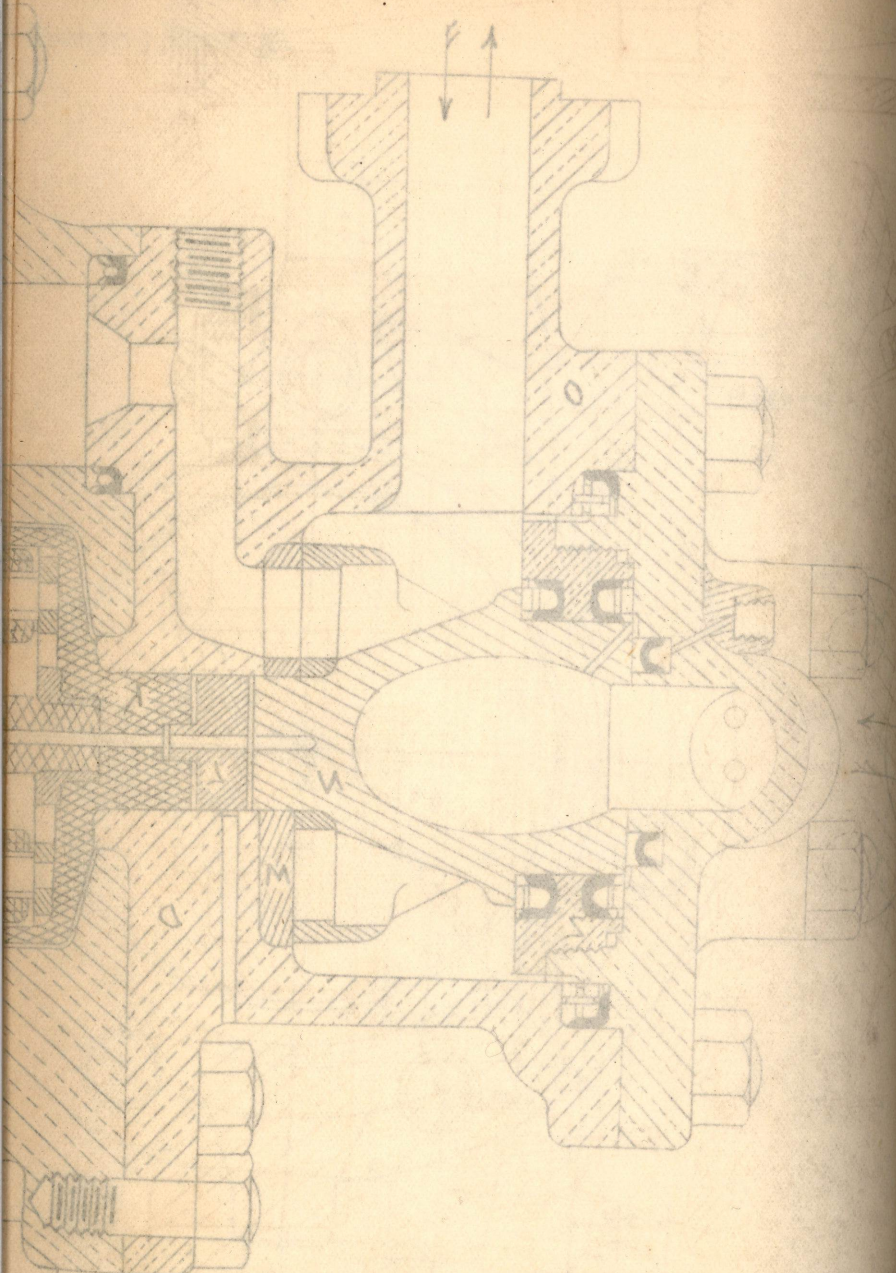
第15圖

片面(試製)斜盤式水力發動機

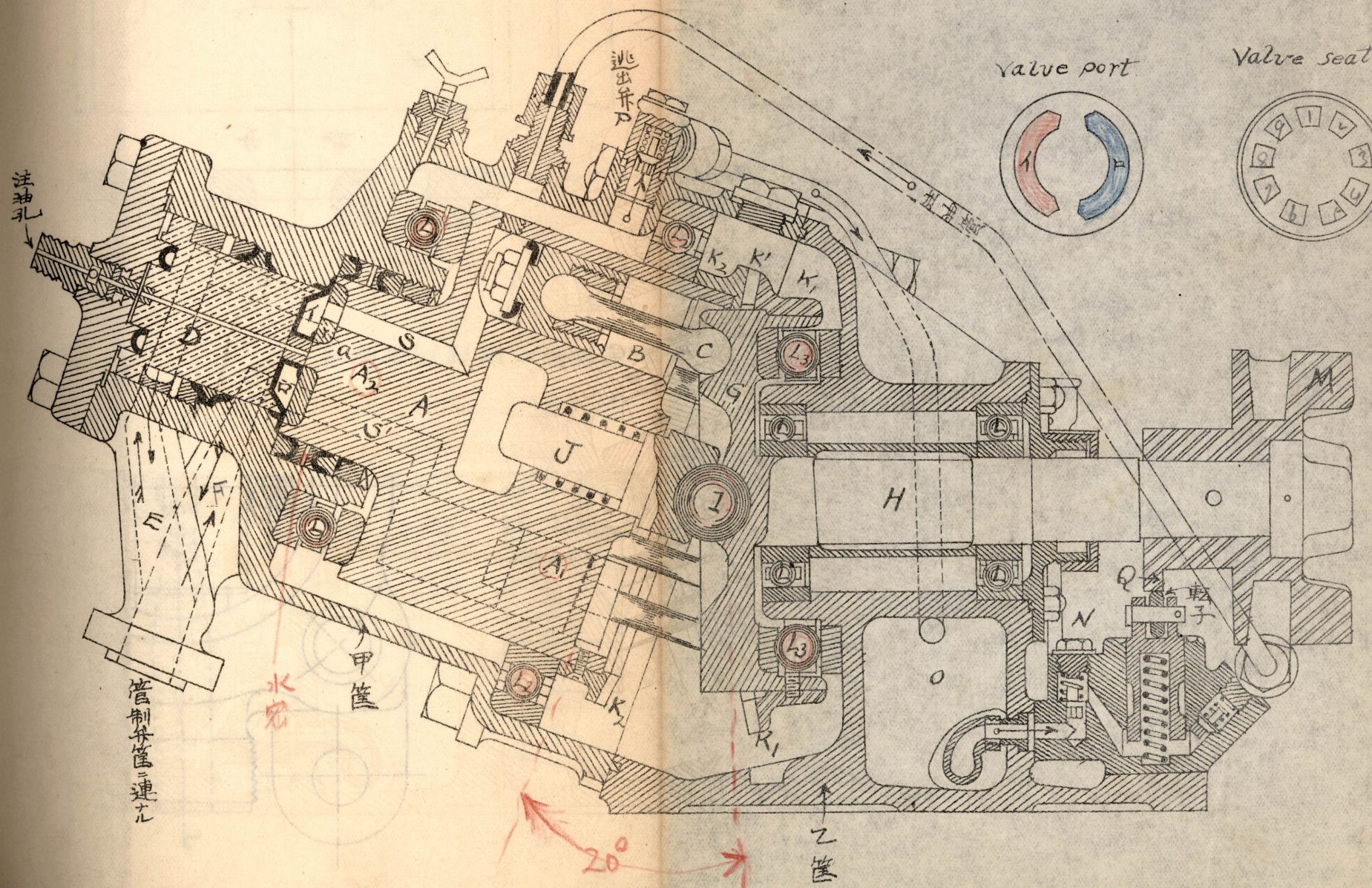


- A 機筐  
 B 水壓用油體  
 C 斜盤(受壓盤)  
 C' 斜盤軸  
 D 斜盤  
 E 中受壓環  
 F 支持環  
 F' 接合棒  
 G 吸錐  
 H 齒輪軸  
 I 齒輪  
 J 齒輪  
 K 齒輪  
 L 受動齒輪  
 M 接合金(自在接手)  
 N 傘形  
 O 齒輪  
 P 齒輪  
 Q 注油管  
 R 截外之培手(齒合筒)  
 S 內錐型  
 T 錐型  
 T' 錐型  
 U 錐型  
 V 錐型  
 W 錐型  
 X 錐型  
 Y 錐型  
 Z 錐型





第 16 圖  
昆式水力發動機



注油孔

逃出口

Valve port

Valve seat

管制外筐連孔

水密

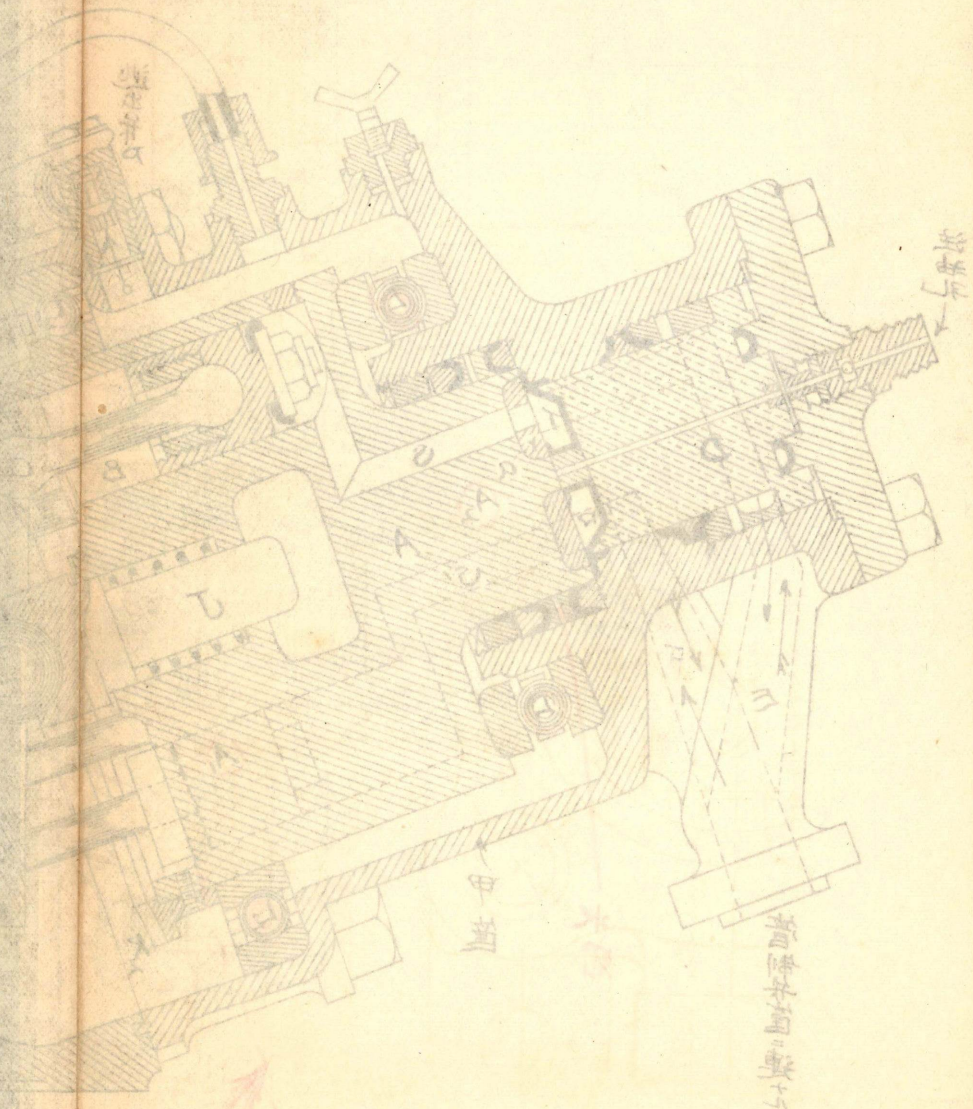
甲筐

乙筐

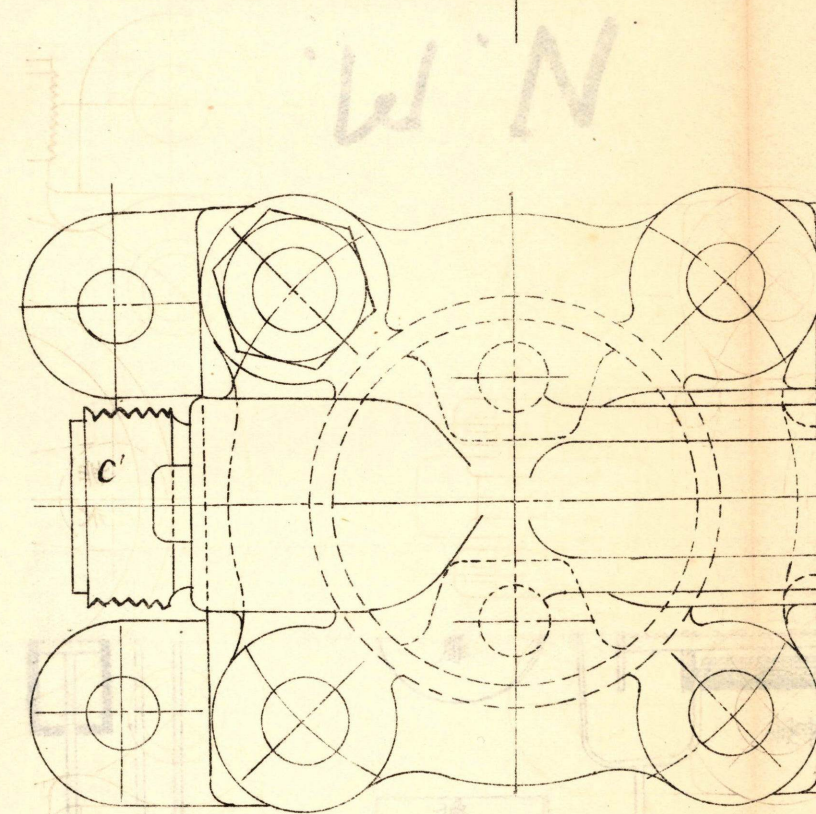
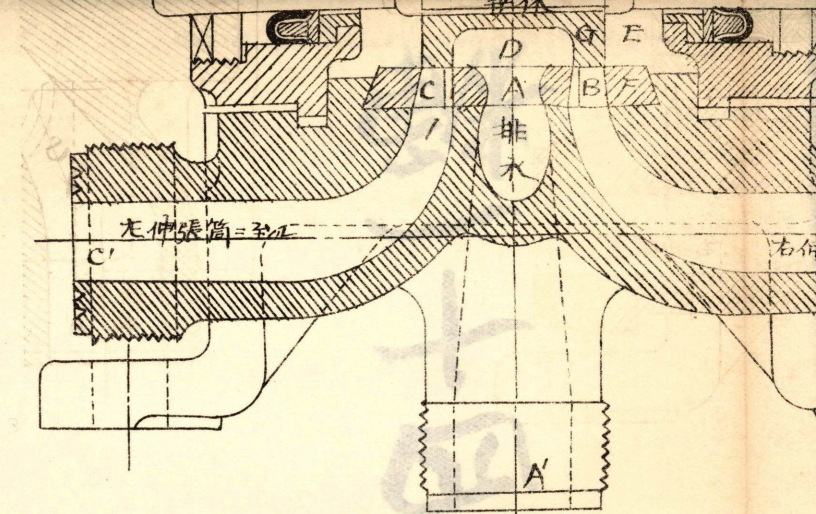
水壓

20°

圖 11 葉  
狀 鐘 類 水 左 昂

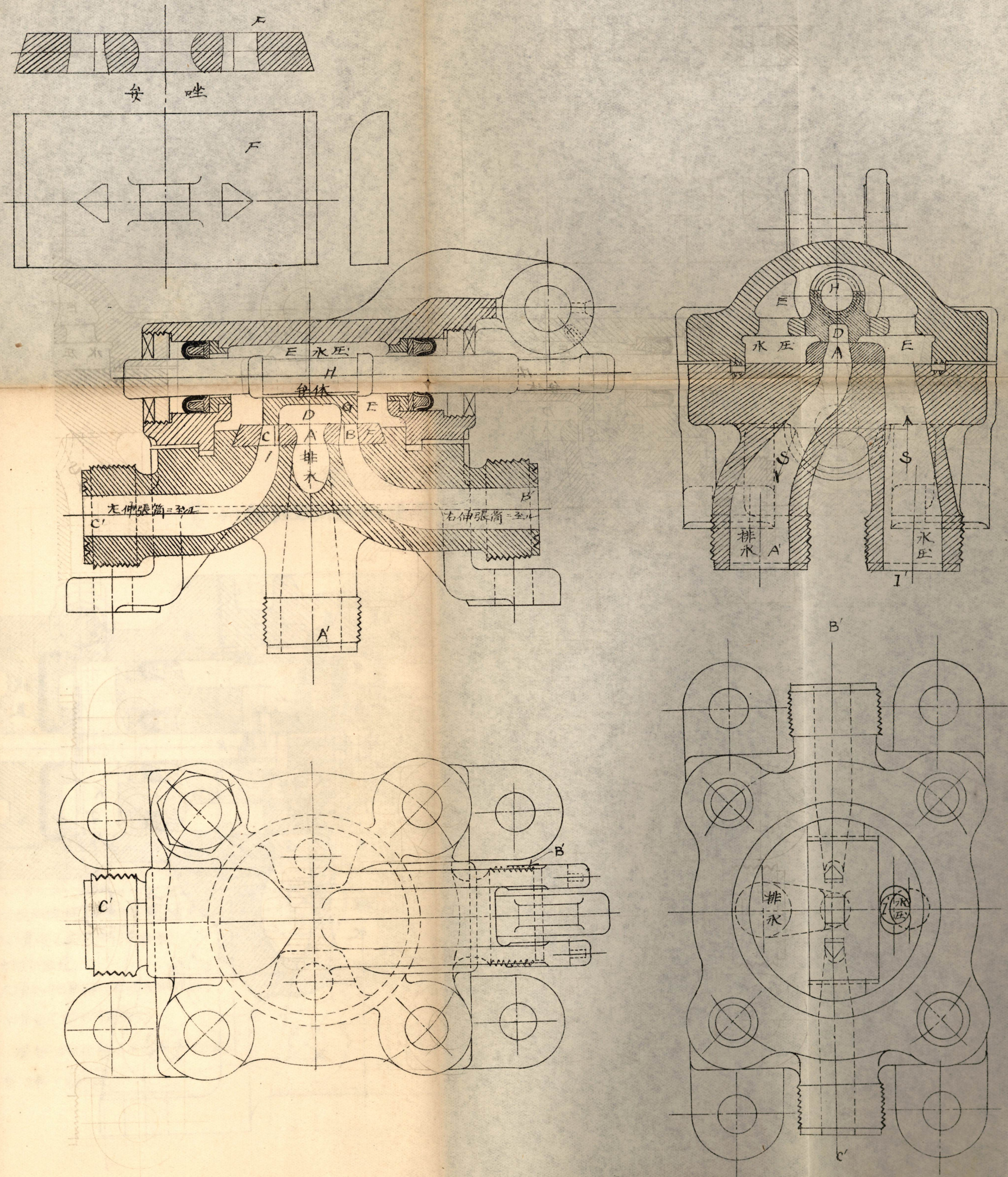


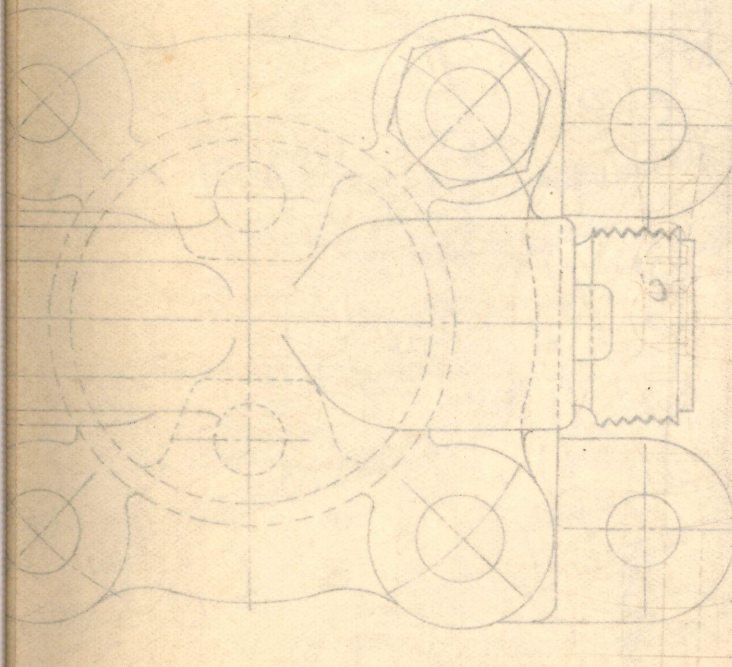
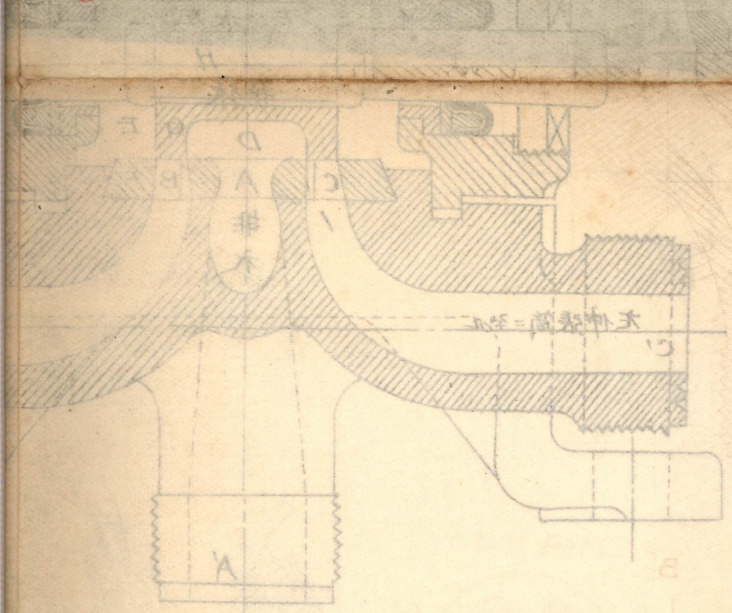
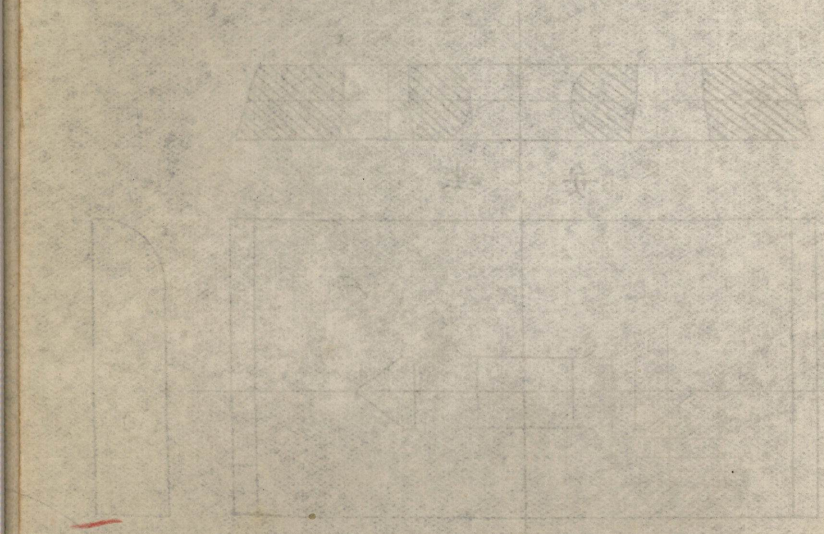
35



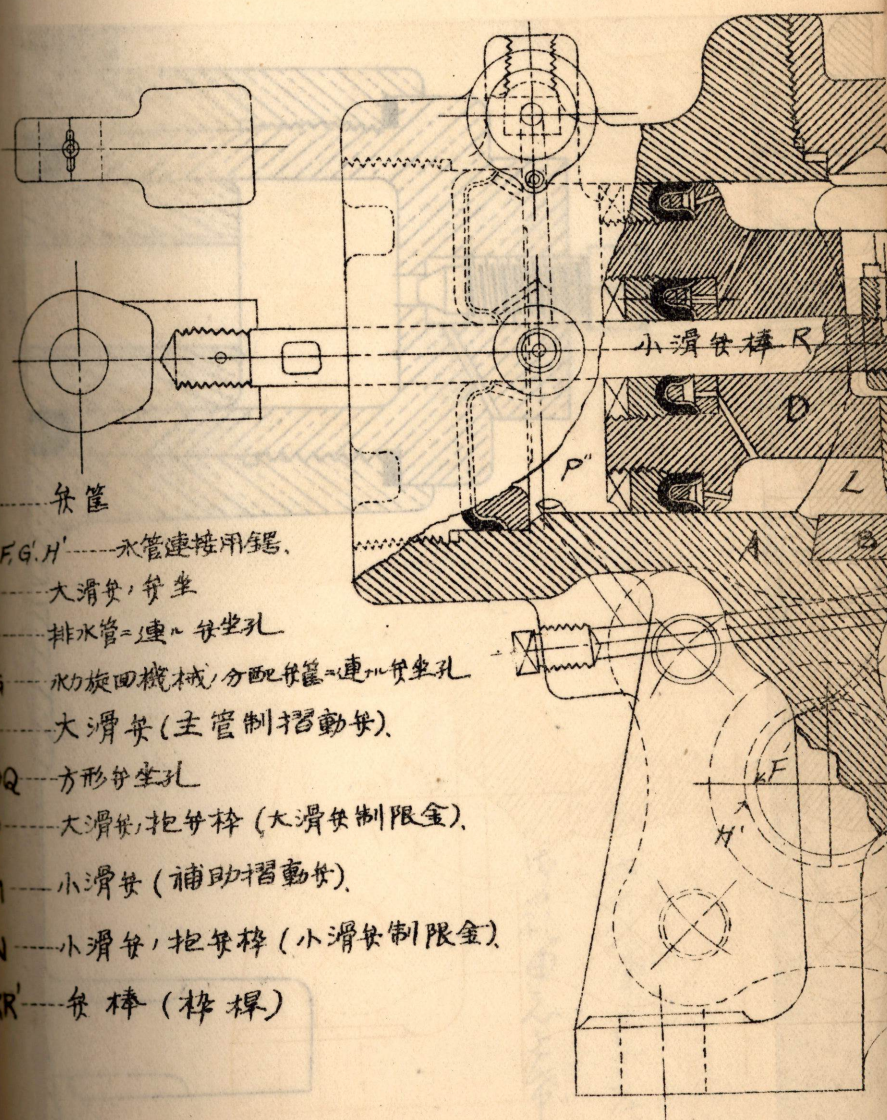
水 压 四 凡

41 糧砲塔彈庫內運彈機用起動仗



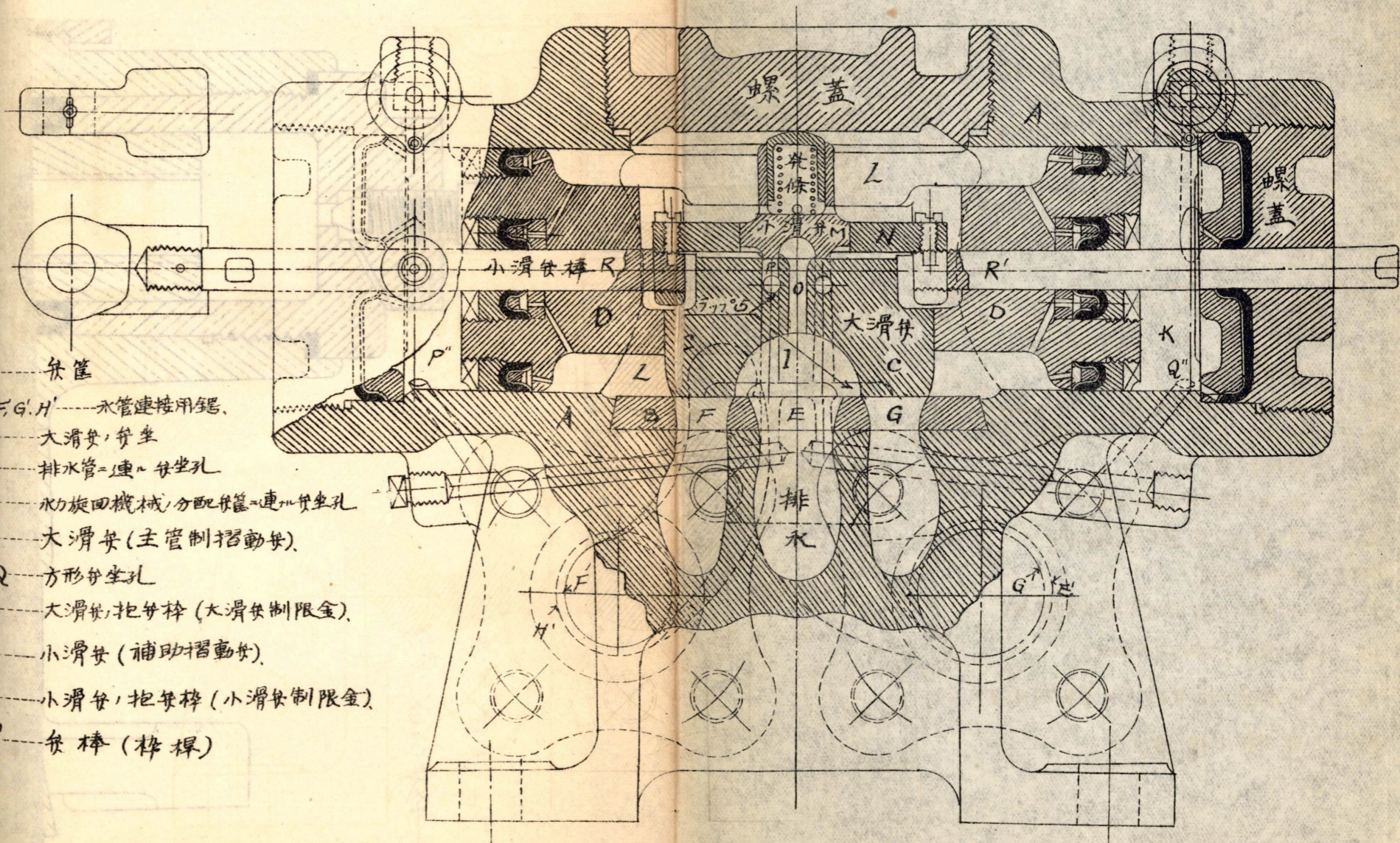


陸長 41 種砲塔旋回機管  
第17圖



- A——水管
- E/F/G/H'——水管連接用鋸
- B——大滑竿，管座
- E——排水管——連水管坐孔
- F/G——水力旋回機械，分配水管——連水管坐孔
- C——大滑竿（主管制滑動竿）
- P/Q——方形管坐孔
- D——大滑竿，抱竿棒（大滑竿制限金）
- M——小滑竿（補助滑動竿）
- N——小滑竿，抱竿棒（小滑竿制限金）
- RR'——管棒（棒桿）

陸長 41種砲塔旋回機管制件 (吳廠式複滑架)



- A----- 架筐
- E' F' G' H'----- 水管連接用錐
- B----- 大滑架, 架坐
- E----- 排水管連接架坐孔
- F G----- 水力旋回機械分配架筐連接架坐孔
- C----- 大滑架 (主管制摺動架)
- P Q----- 方形架坐孔
- D----- 大滑架, 抱架棒 (大滑架制限金)
- M----- 小滑架 (補助摺動架)
- N----- 小滑架, 抱架棒 (小滑架制限金)
- R R'----- 架棒 (桿)