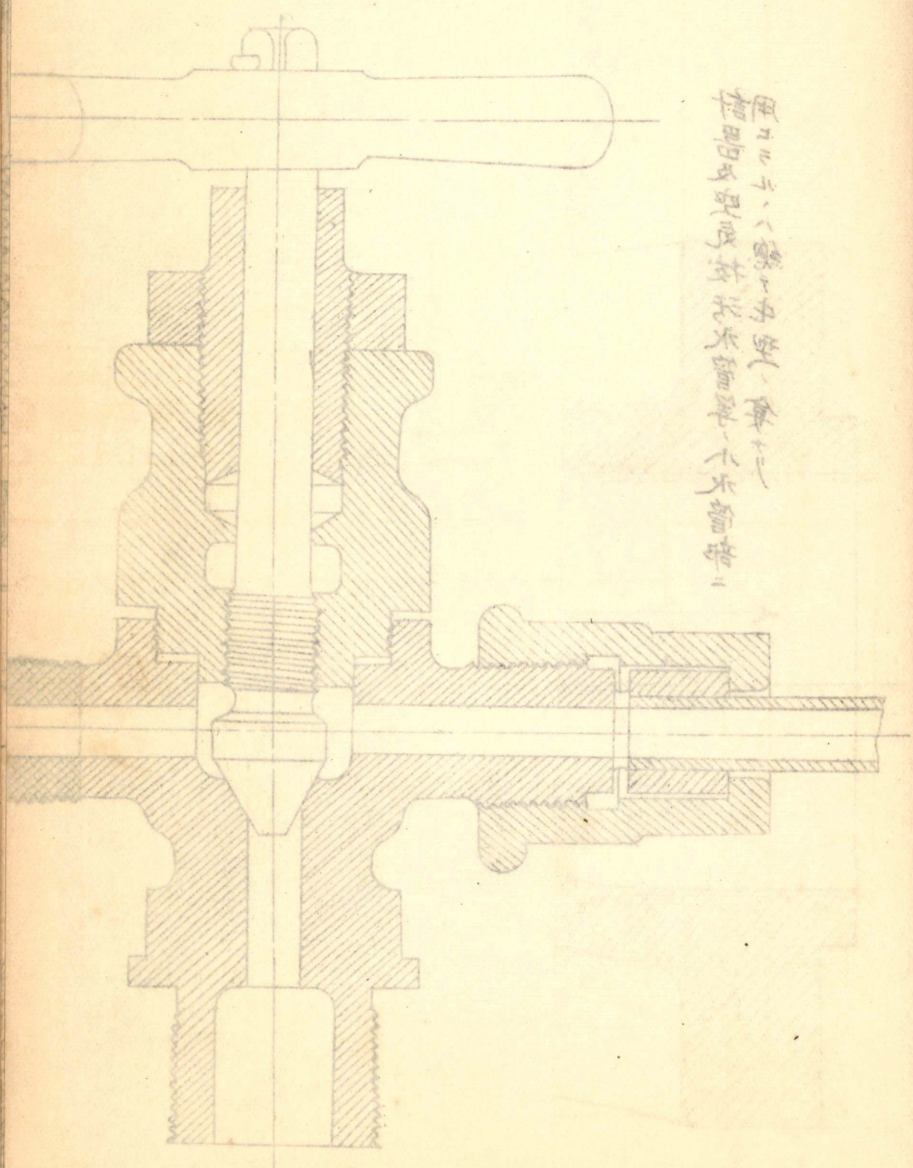


二、甲圖 01 第

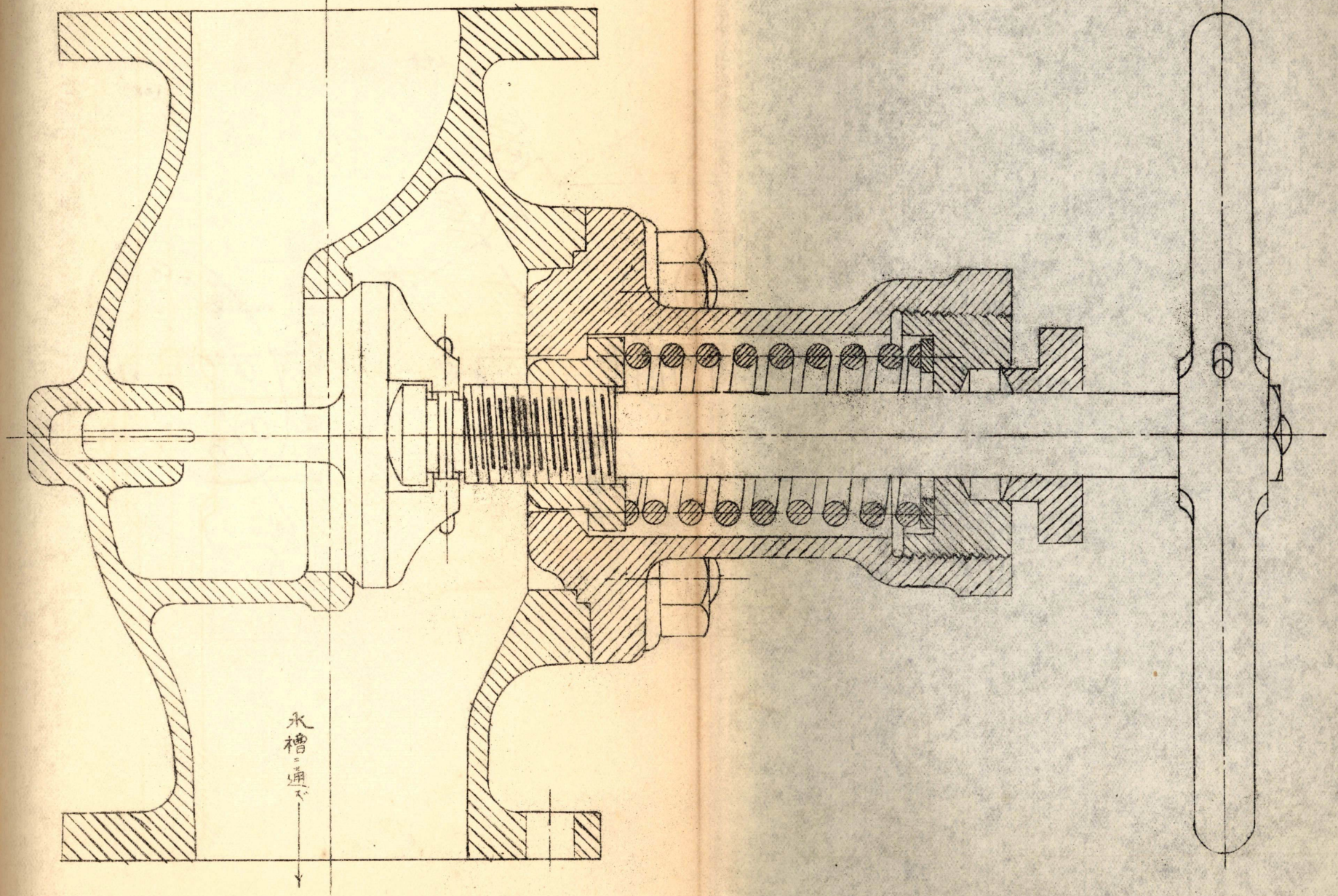
水止閥用器用器用器用器



此圖之構造係由一
 螺絲釘及一螺絲母
 螺絲釘之端部係
 螺絲母之端部係

11 10
第 10 圖 乙

螺閉式自開塞止矣



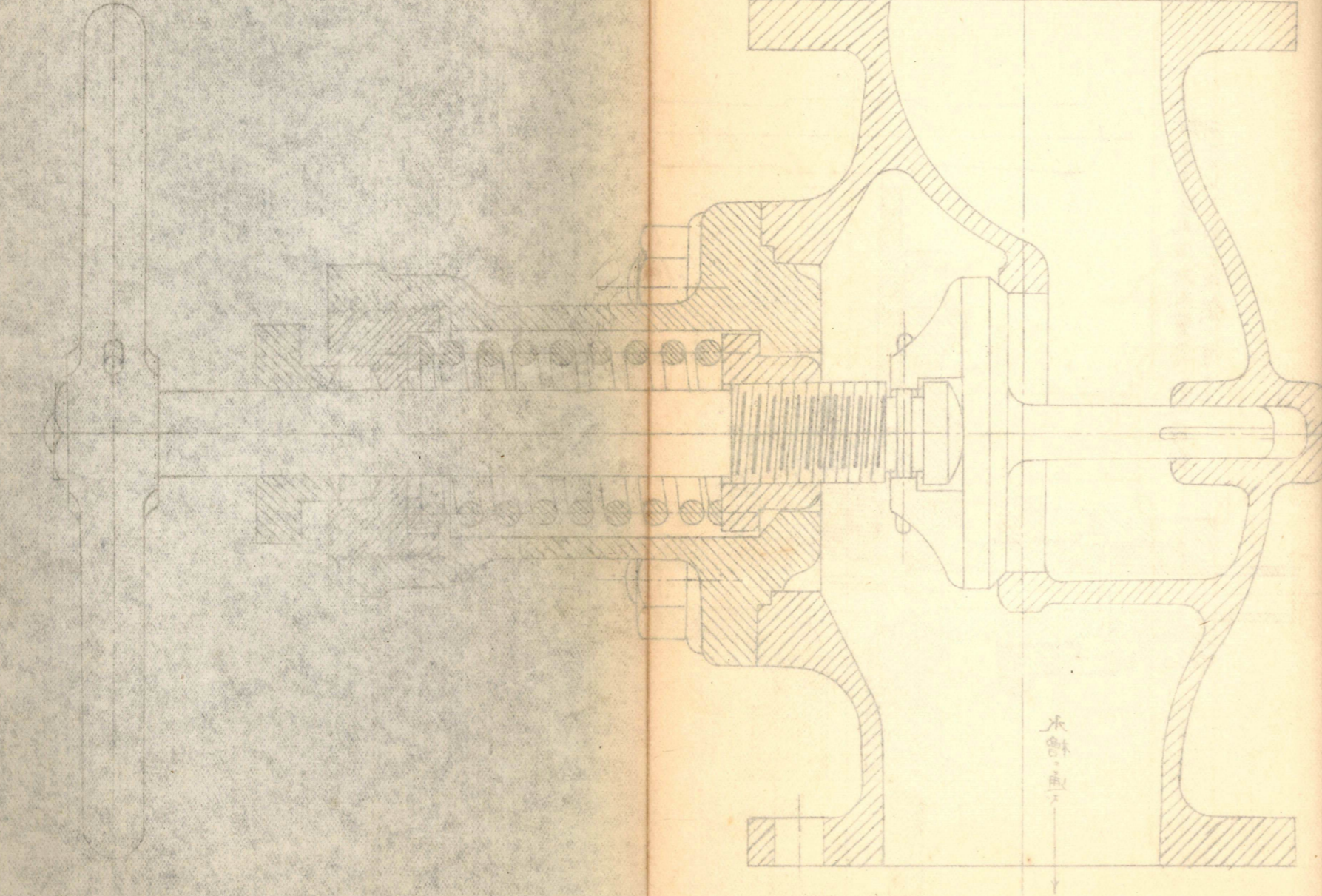
水槽=通
 ↓

10

乙

圖 10 第

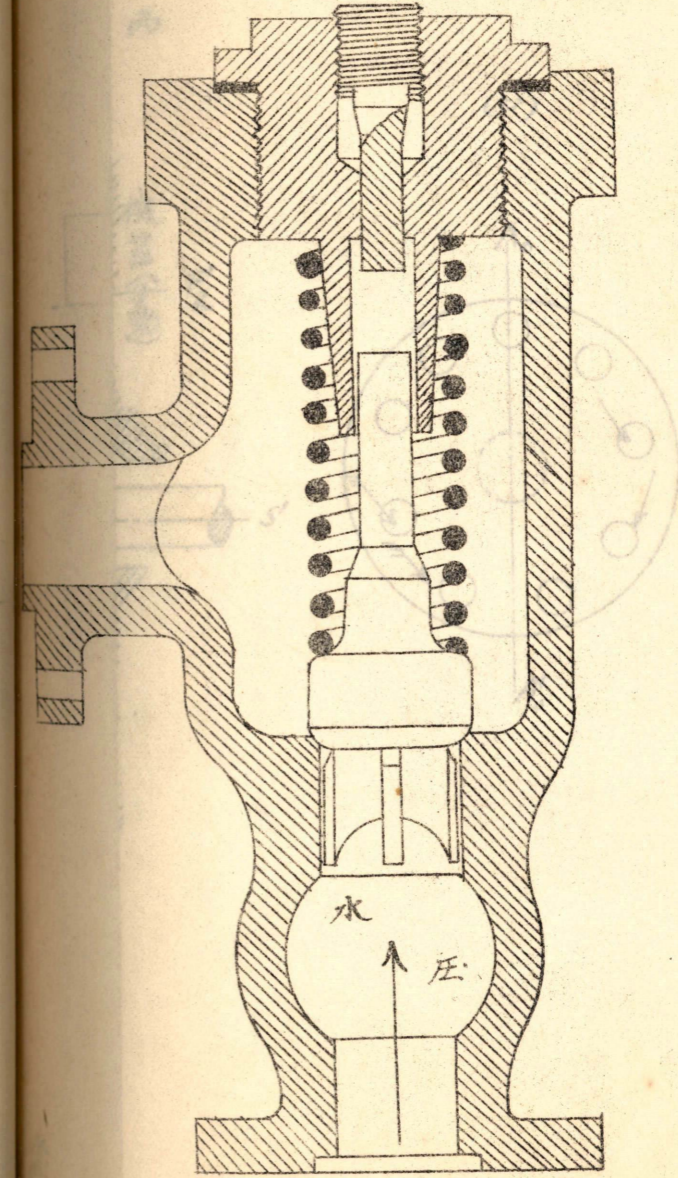
自働弁



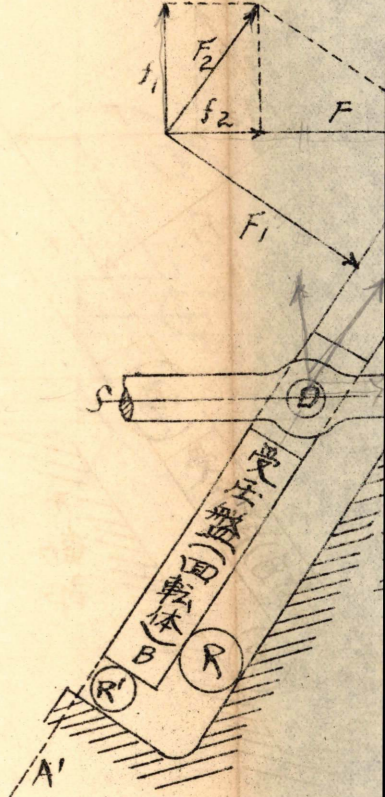
水壓

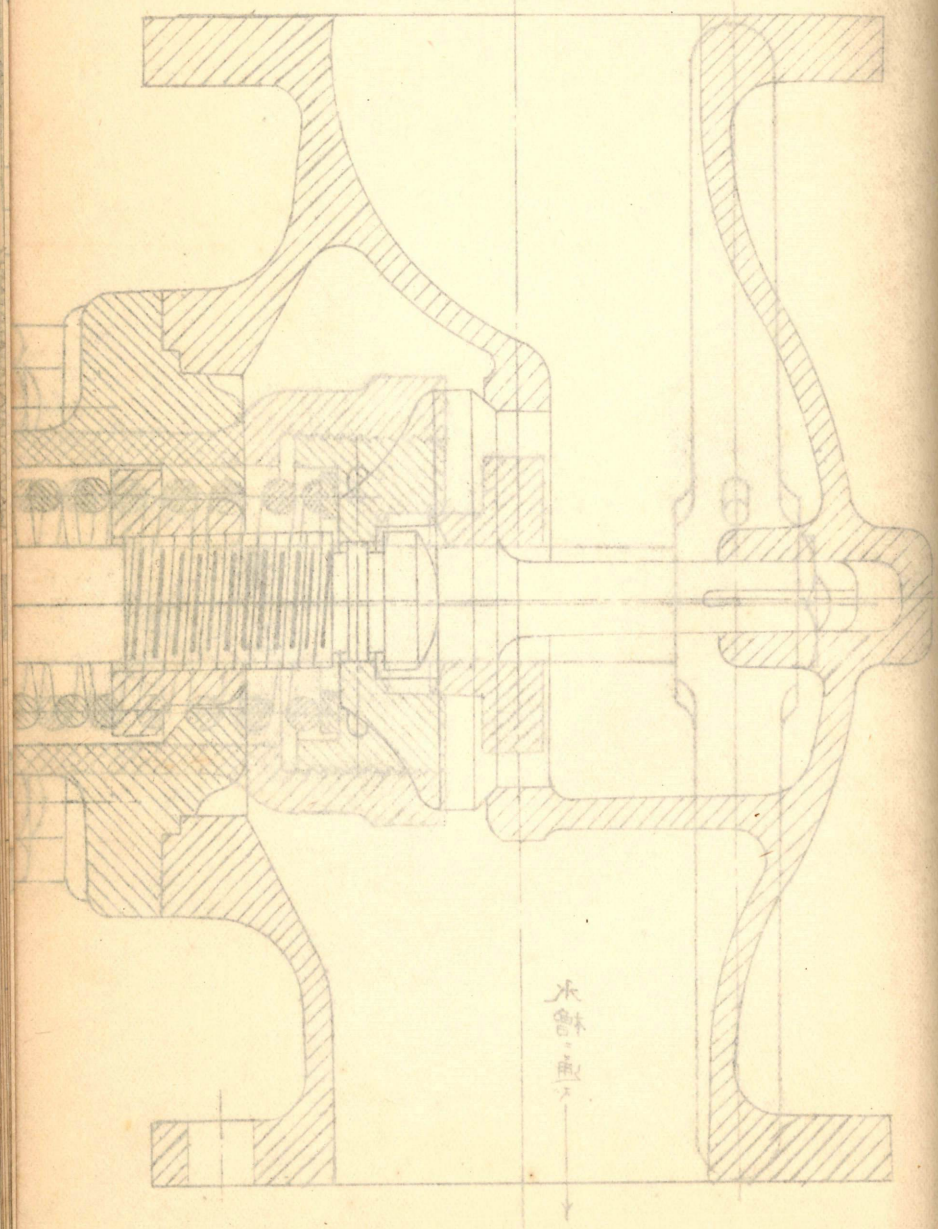
第 10 圖 丙

徑路集 (自働弁) 一例



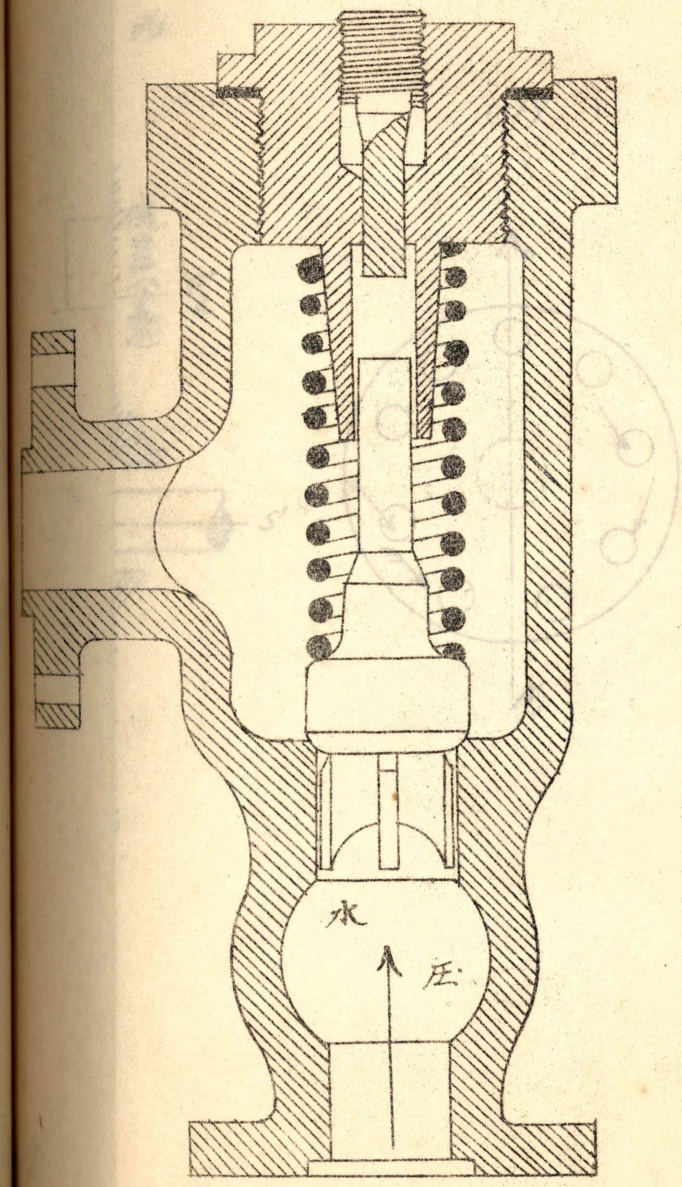
水
↑
压



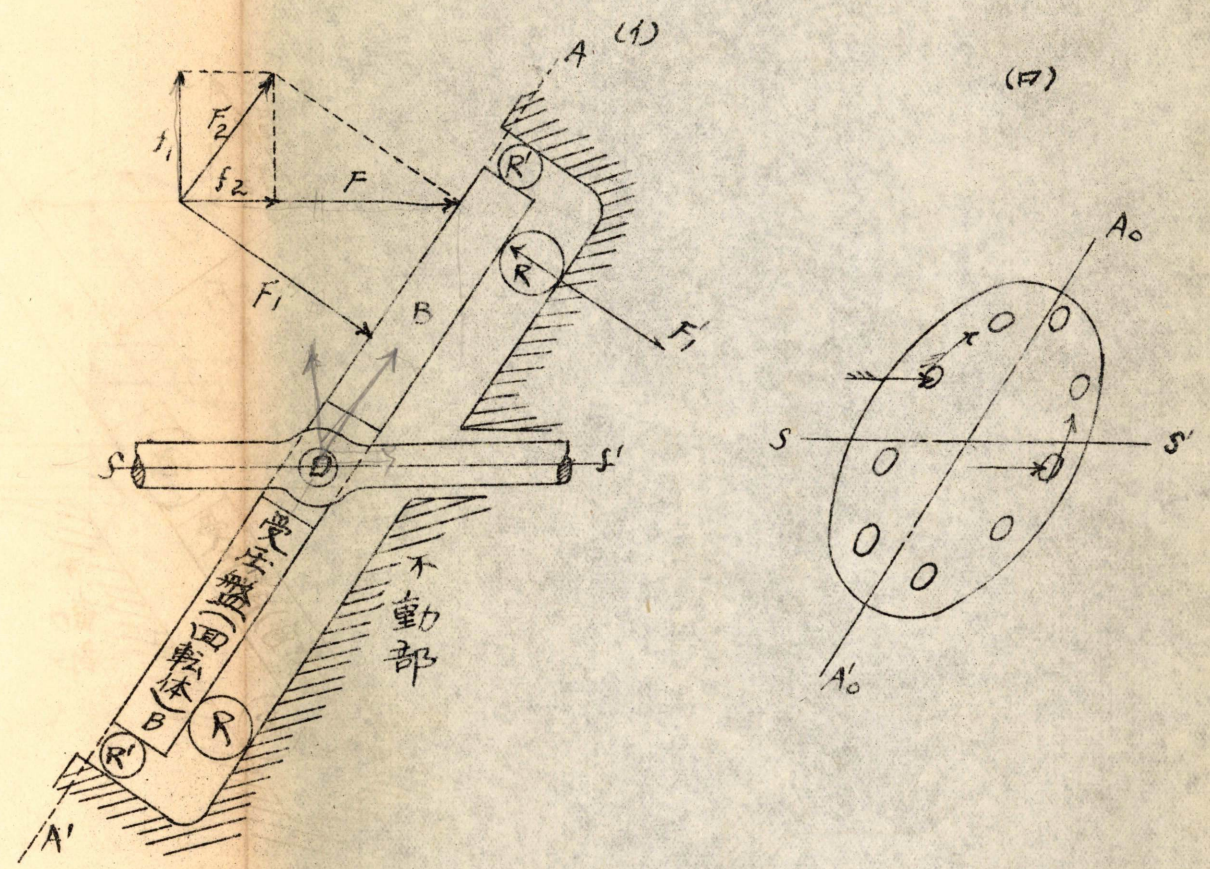


第10圖丙

徑路集(自働集)一例

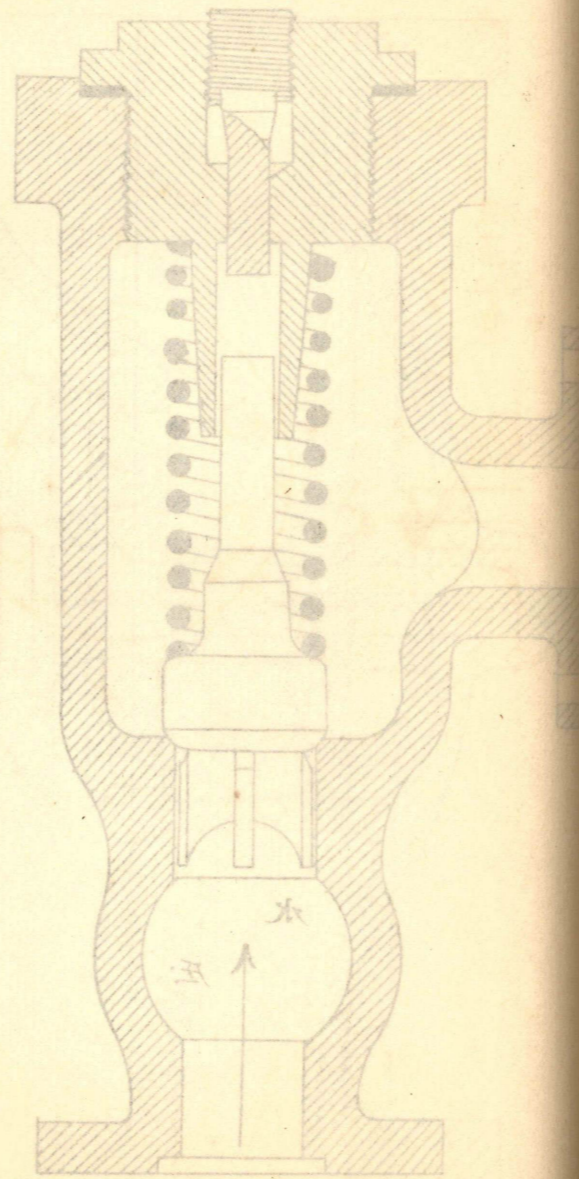


第11圖甲

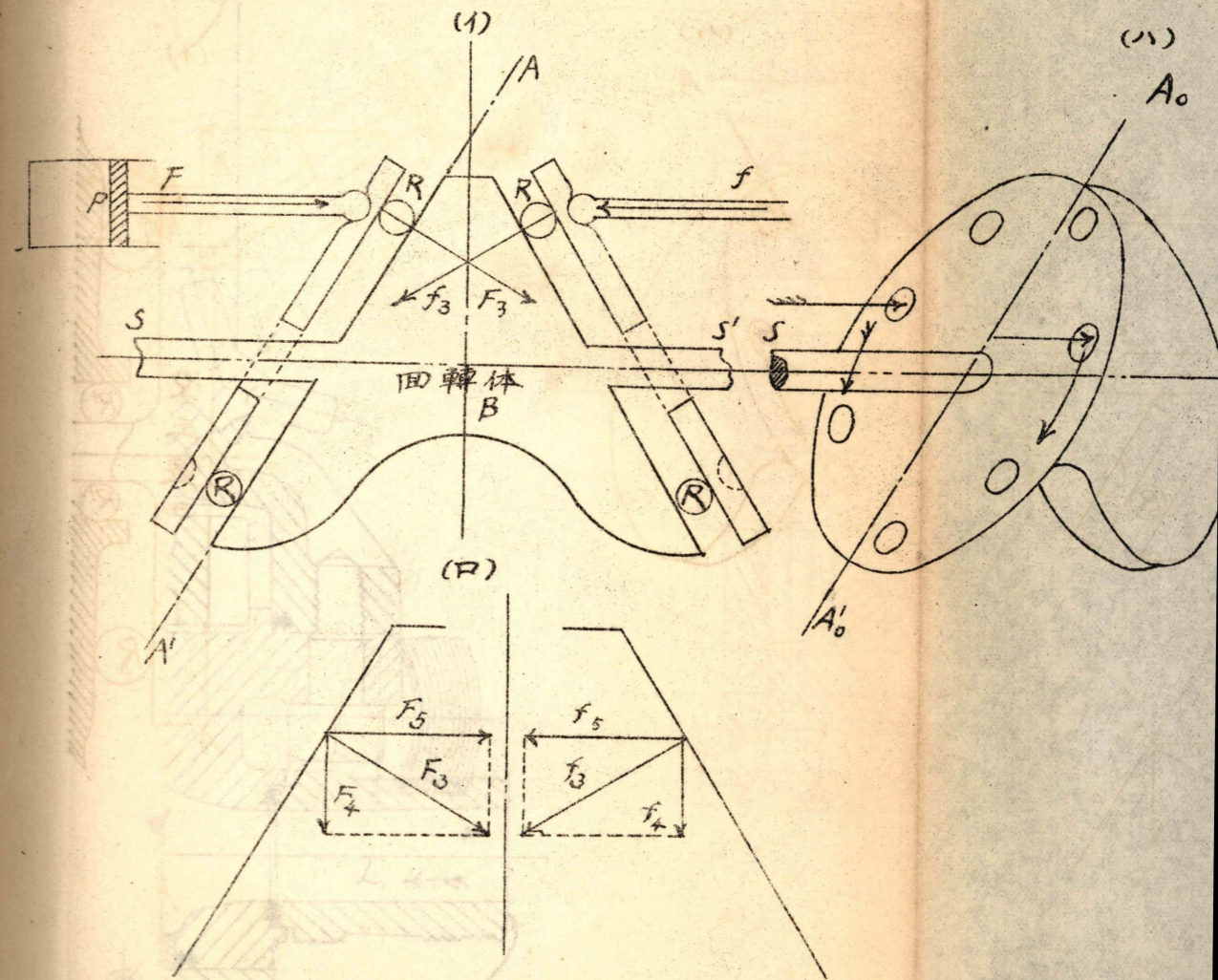


11.10
甲丙

西圖(1)第
圖一(非繪圖)第

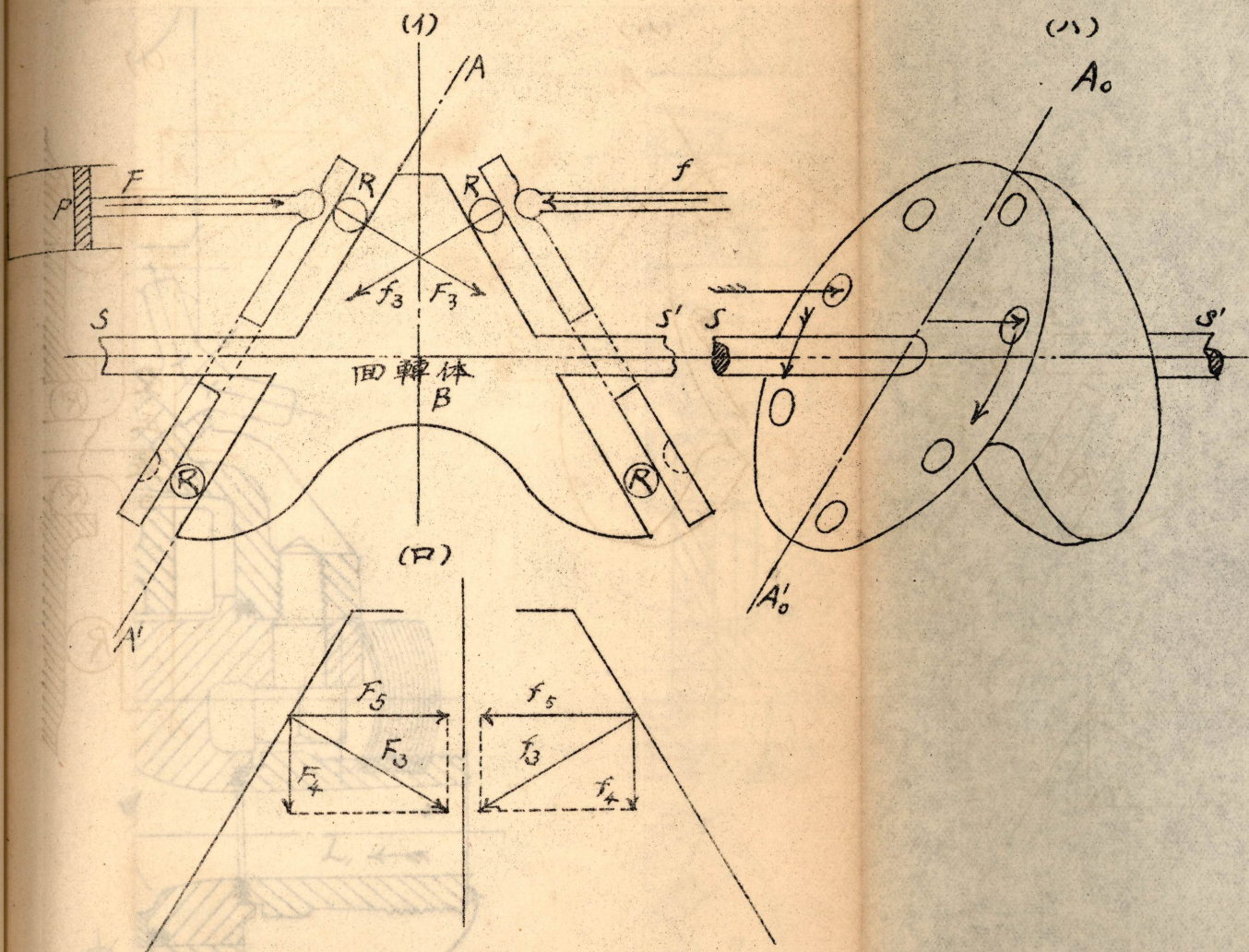


第11圖·Z

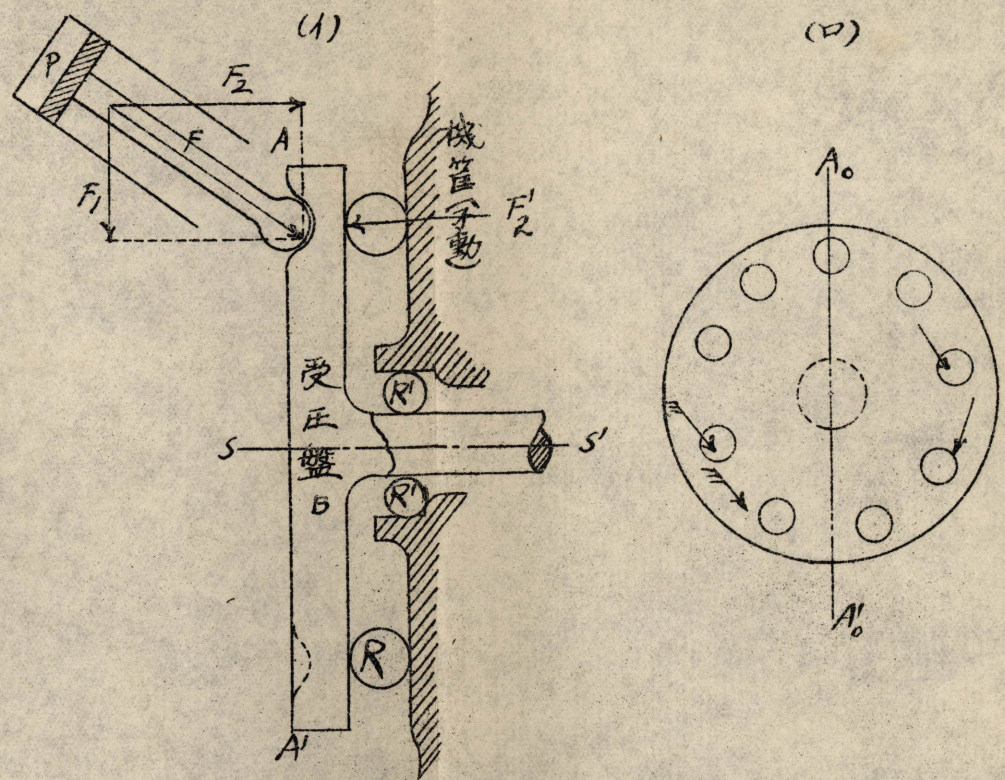


12

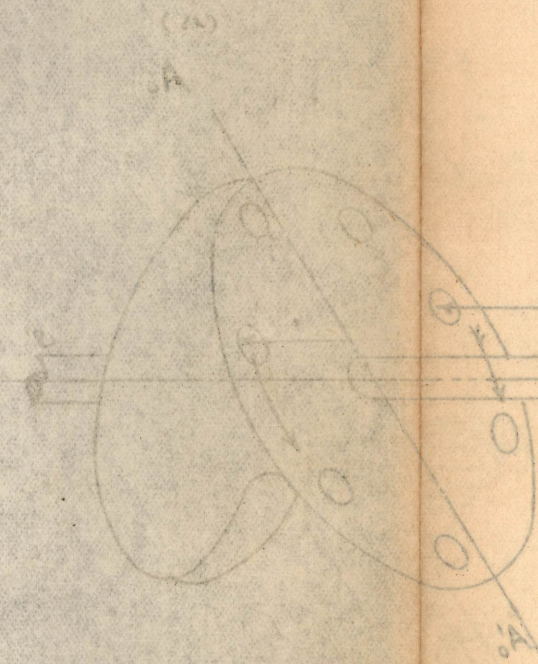
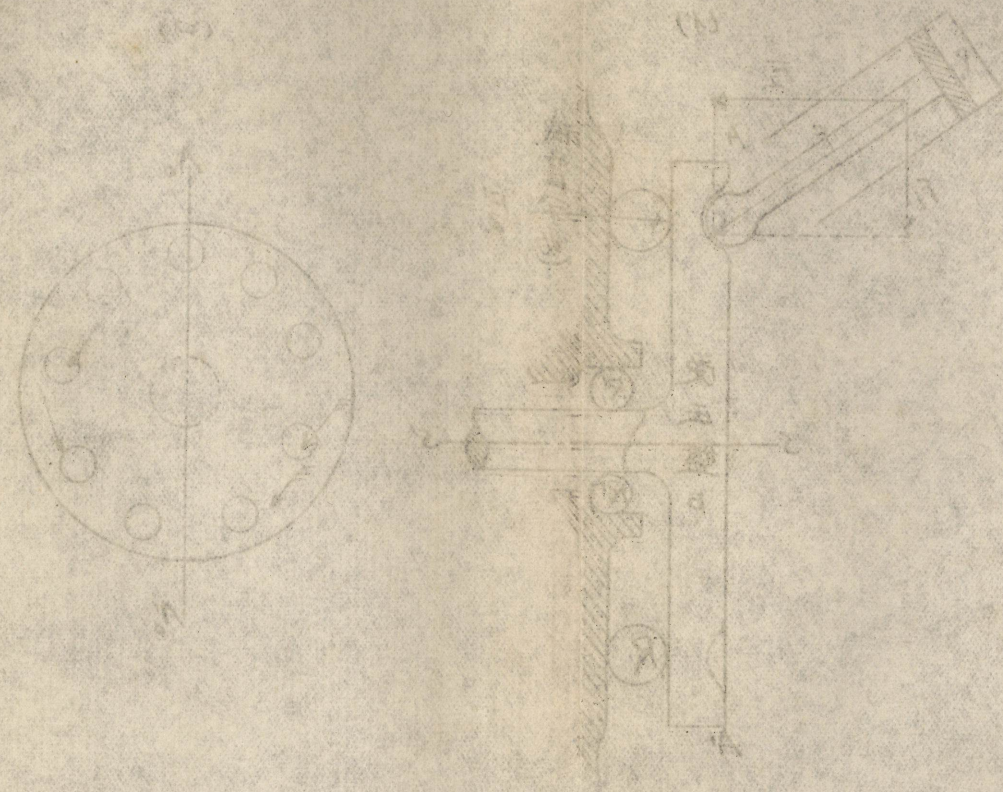
第11圖, 乙



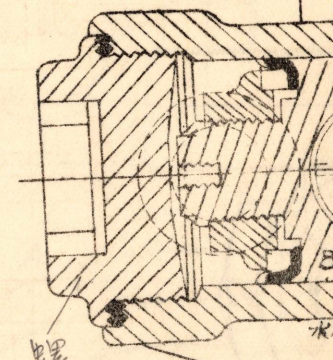
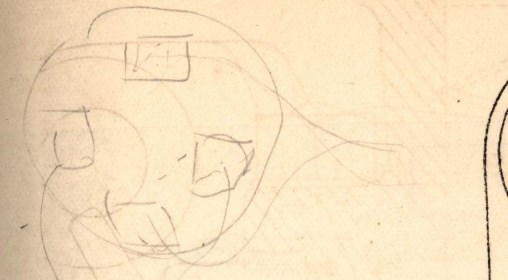
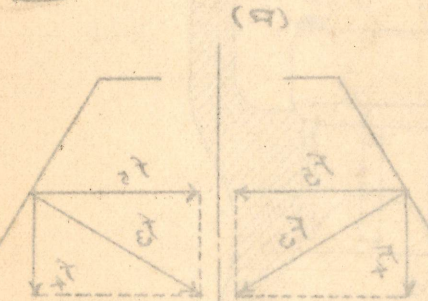
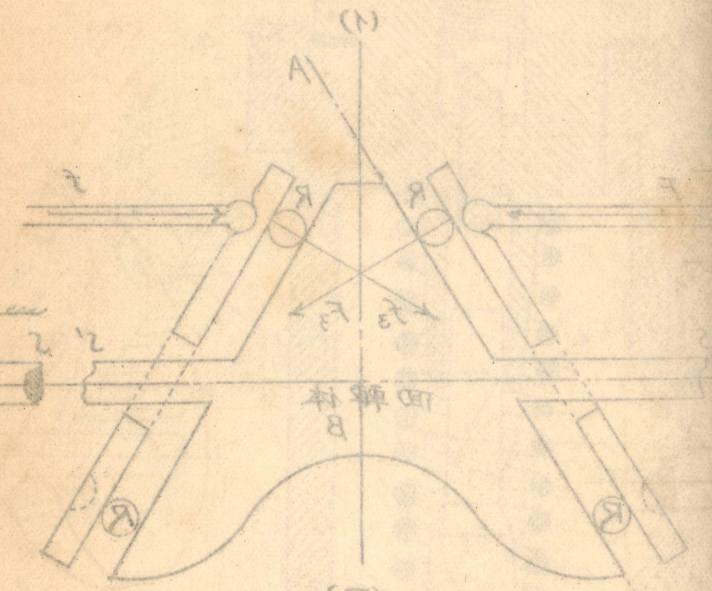
第11圖, 丙



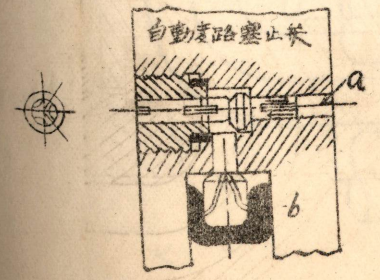
11
乙
丙



第11圖・乙

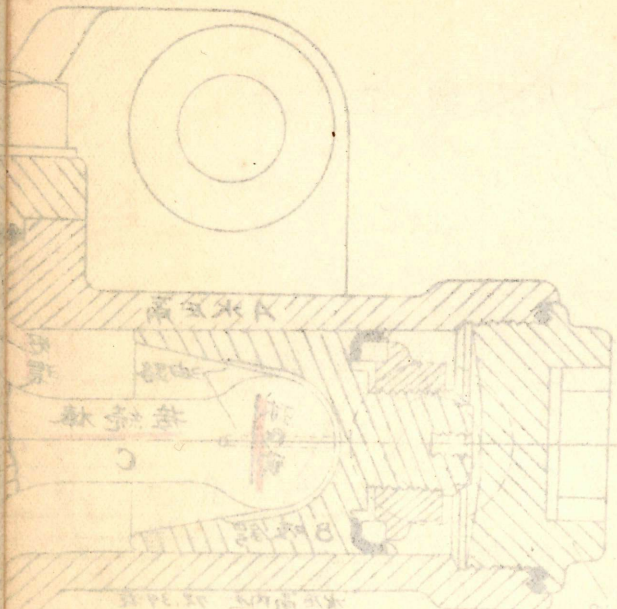


回轉并凹狀齒帶=送水用



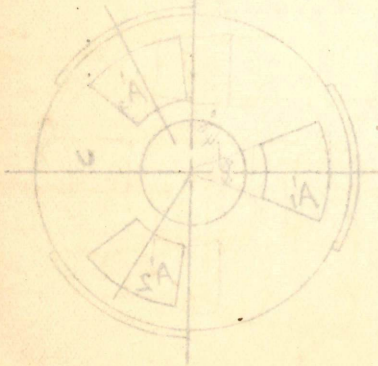
12

陸長 41種

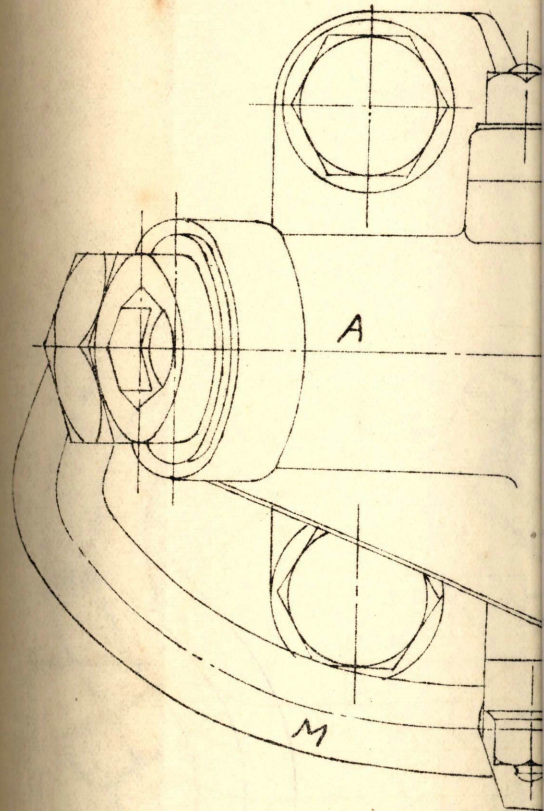
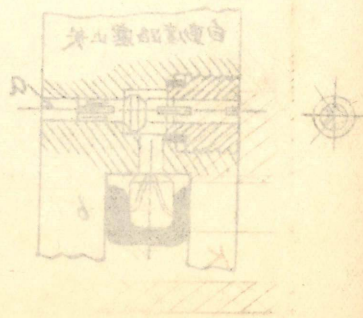


軟字井

高水穴



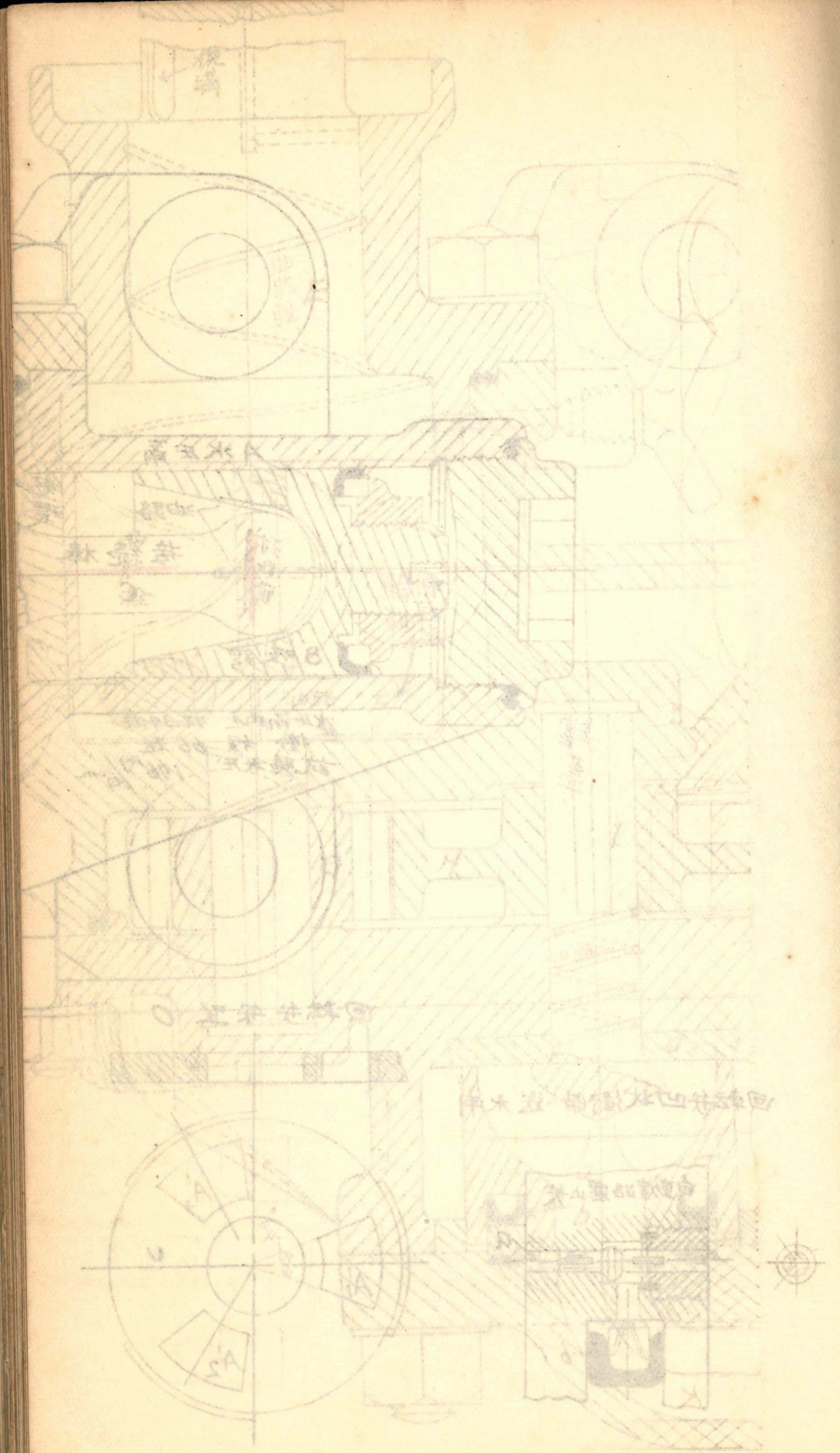
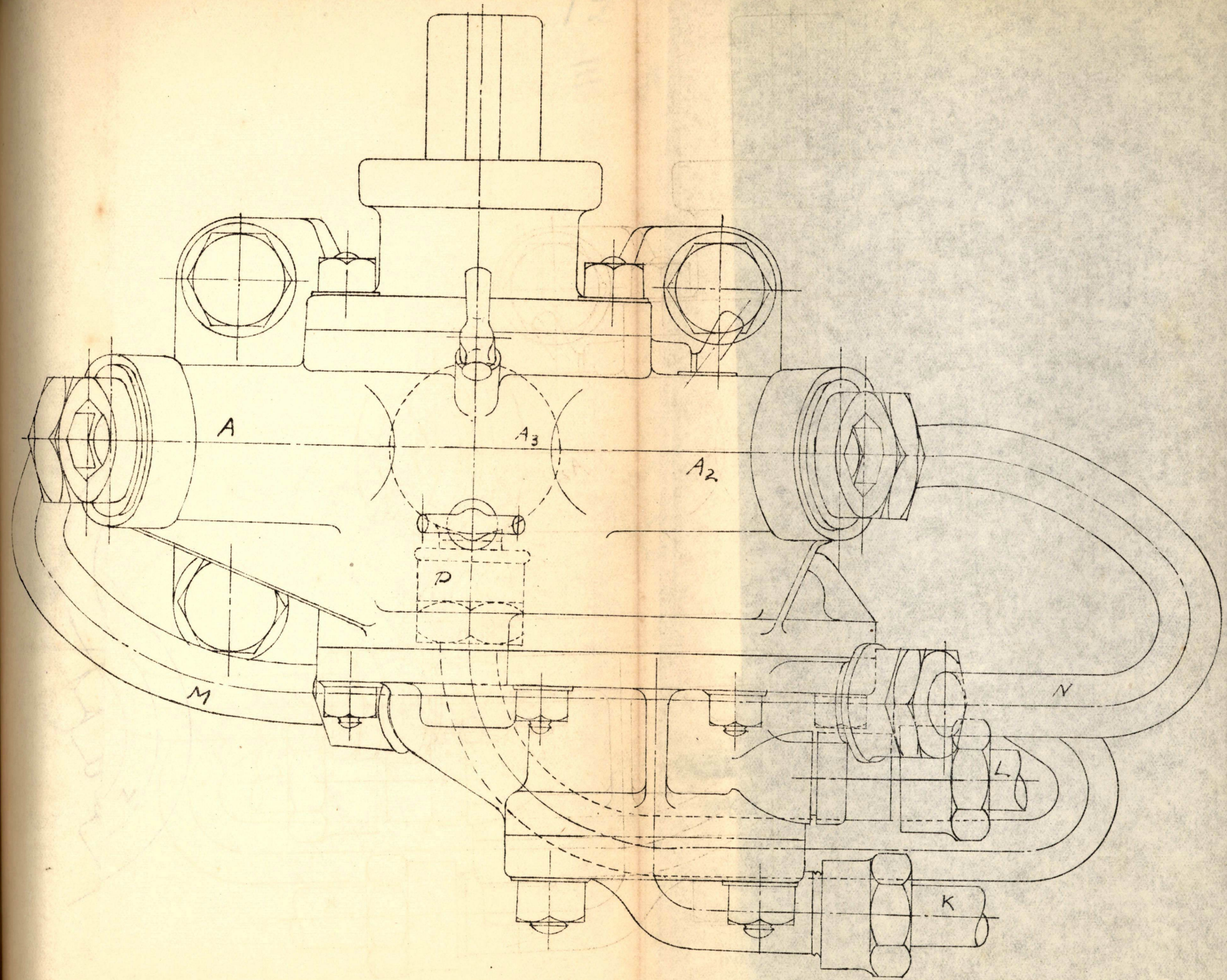
同軸井水機

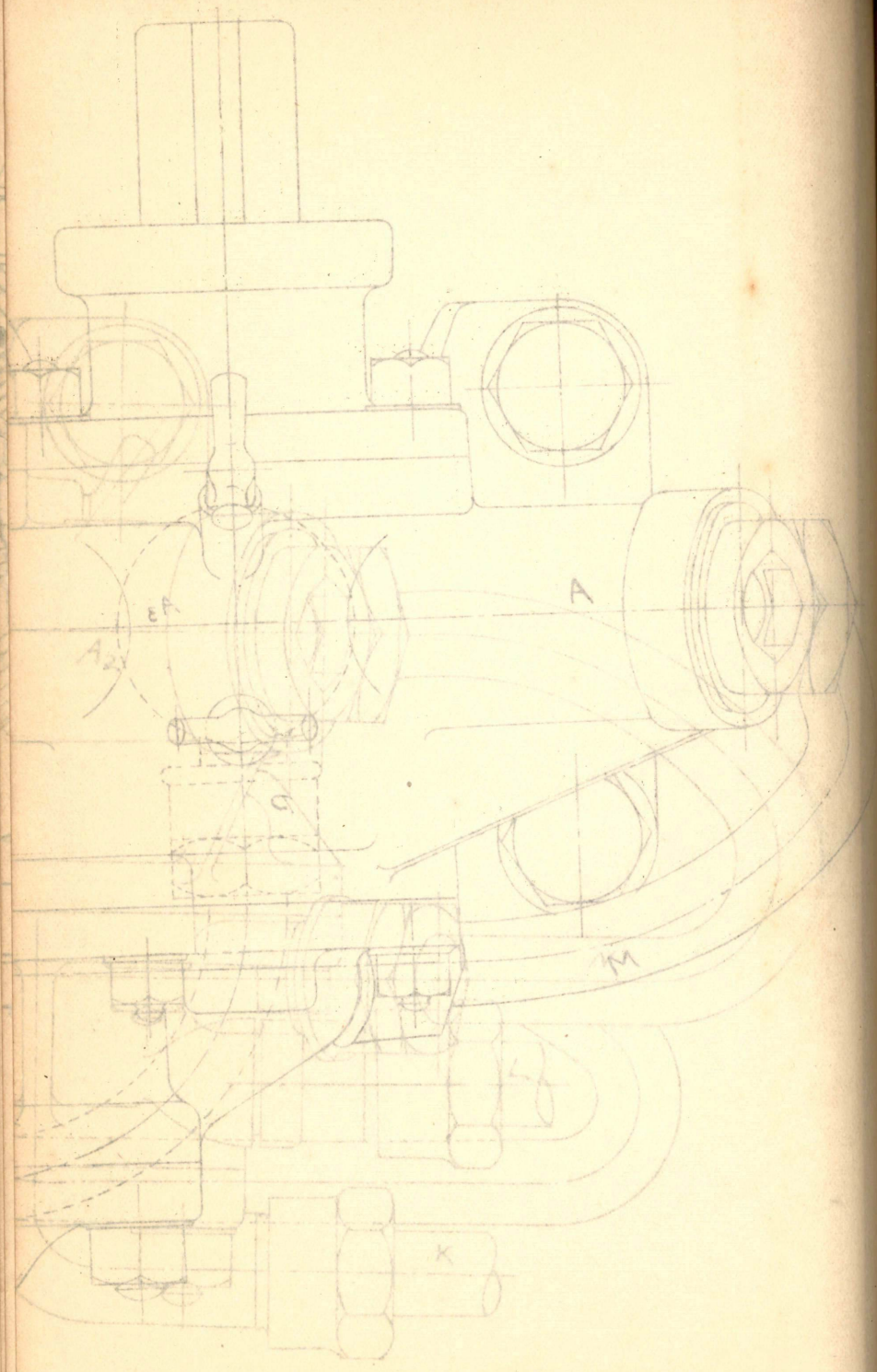


第12圖, 二

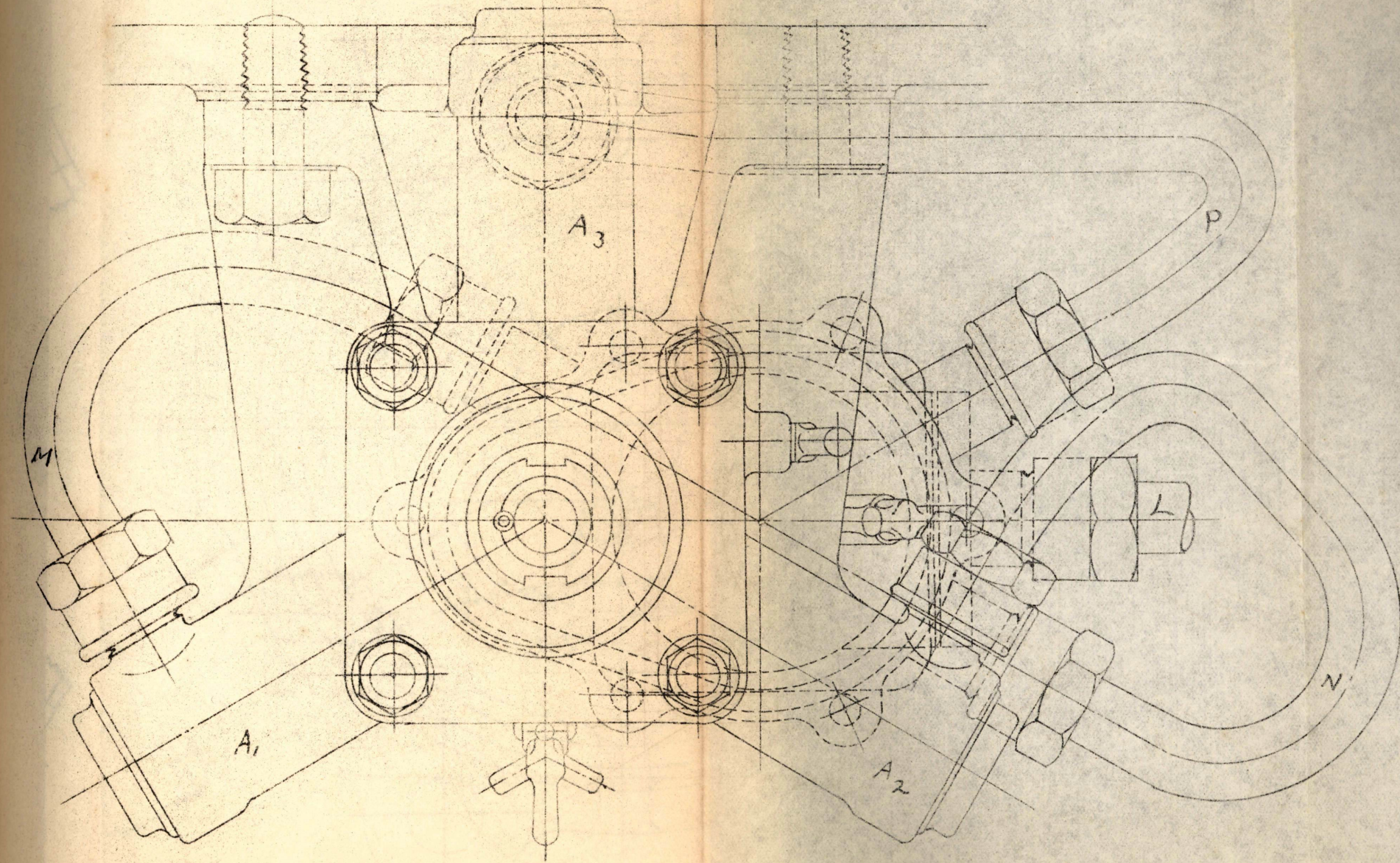
陸長 41 種砲尾栓開閉用武式三箭水力機械

側面





第 12 圖, 三
 圖 41 裡砲尾栓閉閉用武武三箭水力機械
 平 面

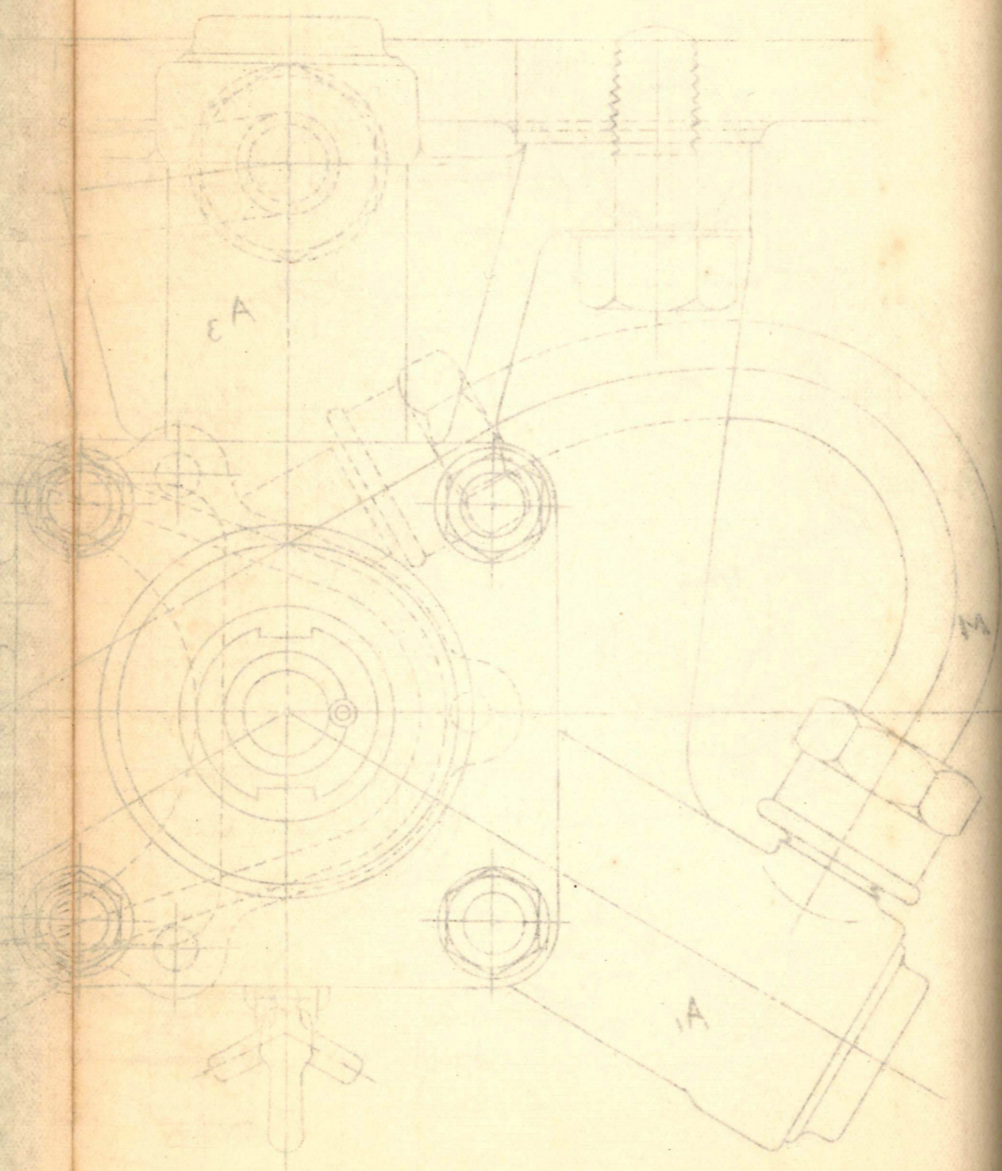


12

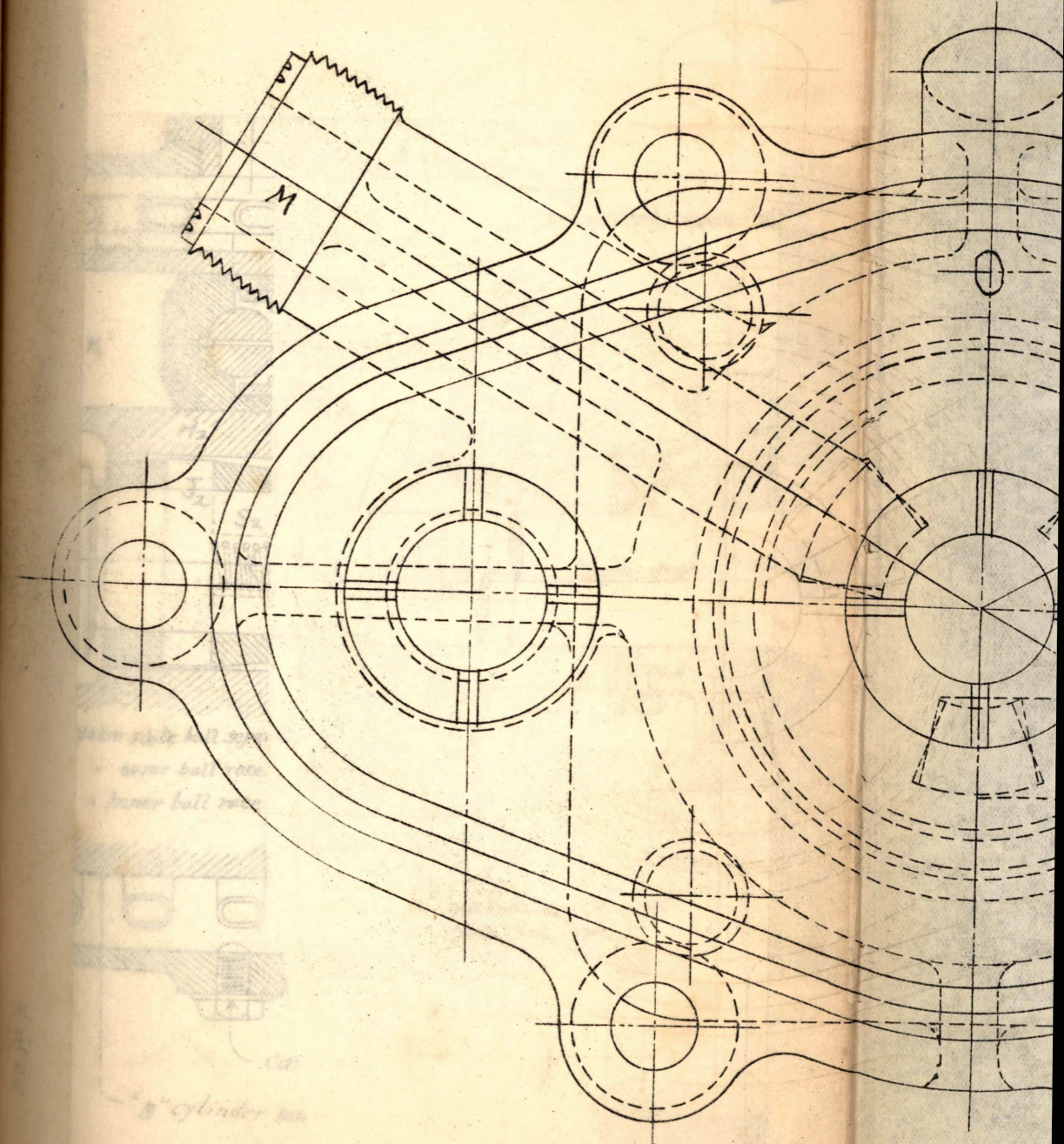
三

三圖
三式尾筒閉鎖機

圖



第12圖
長武式三筒尾筒閉鎖機



第 四 圖
長 武 式 三 筒 尾 栓 開 閉 機 分 配 管 圖

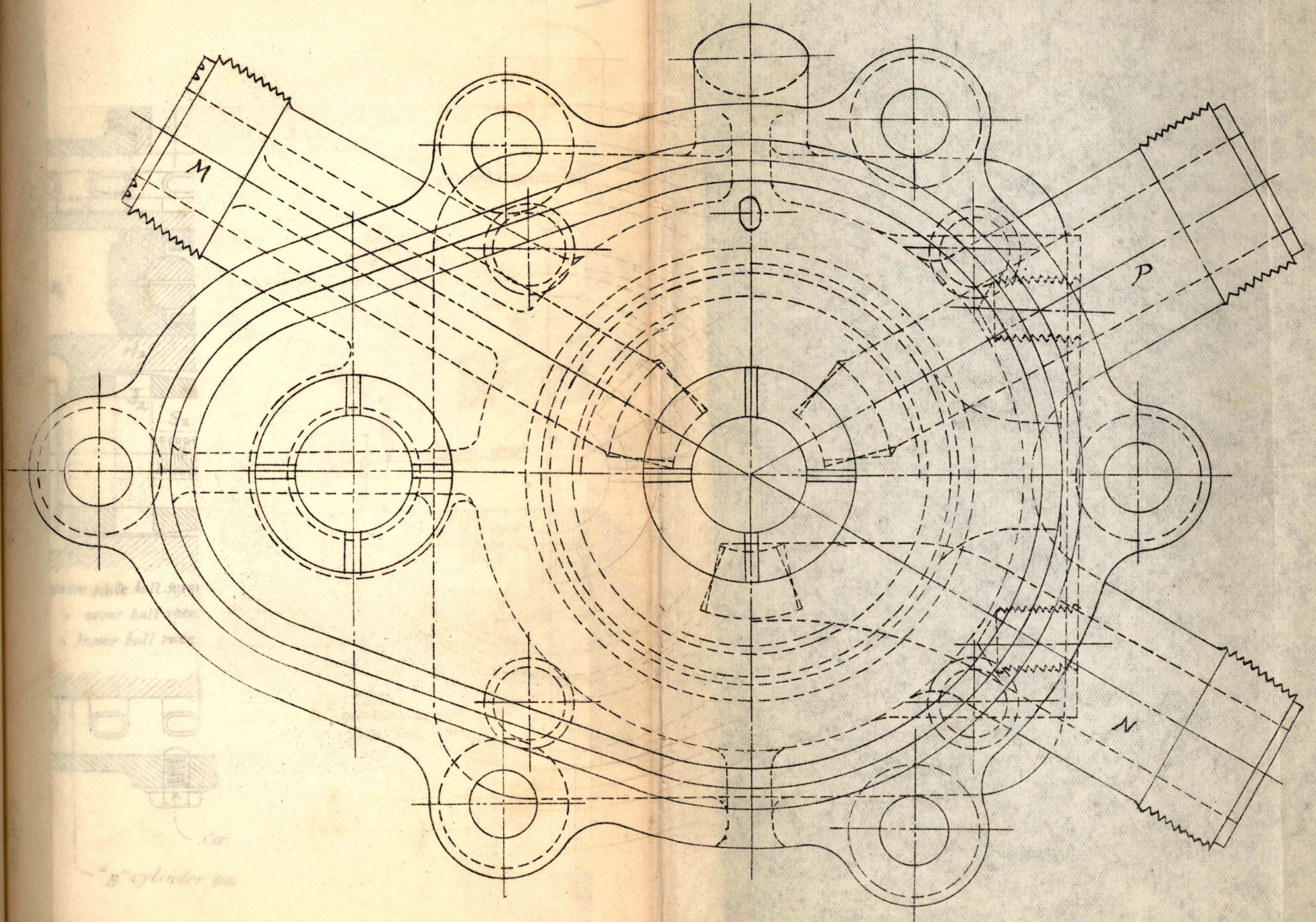
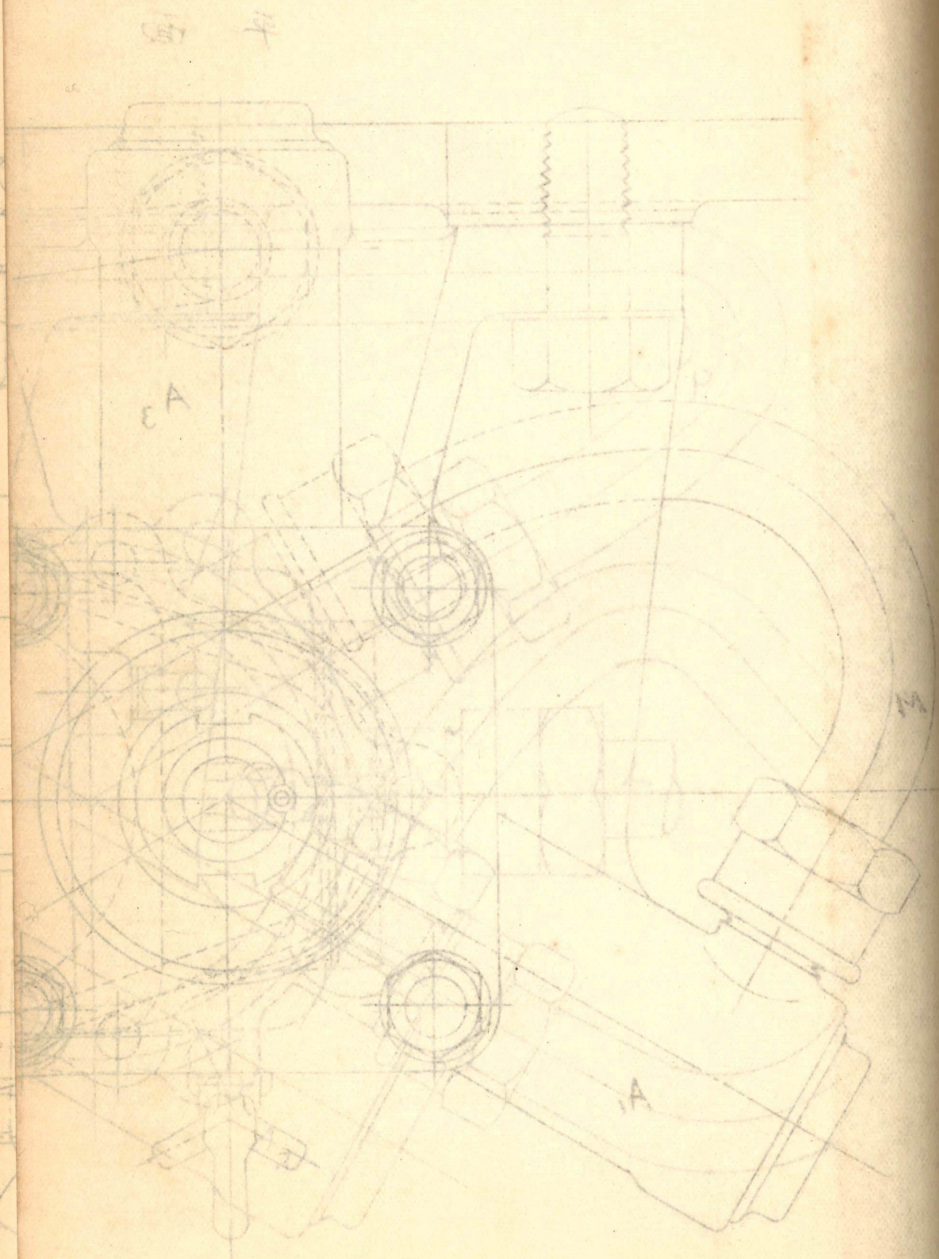
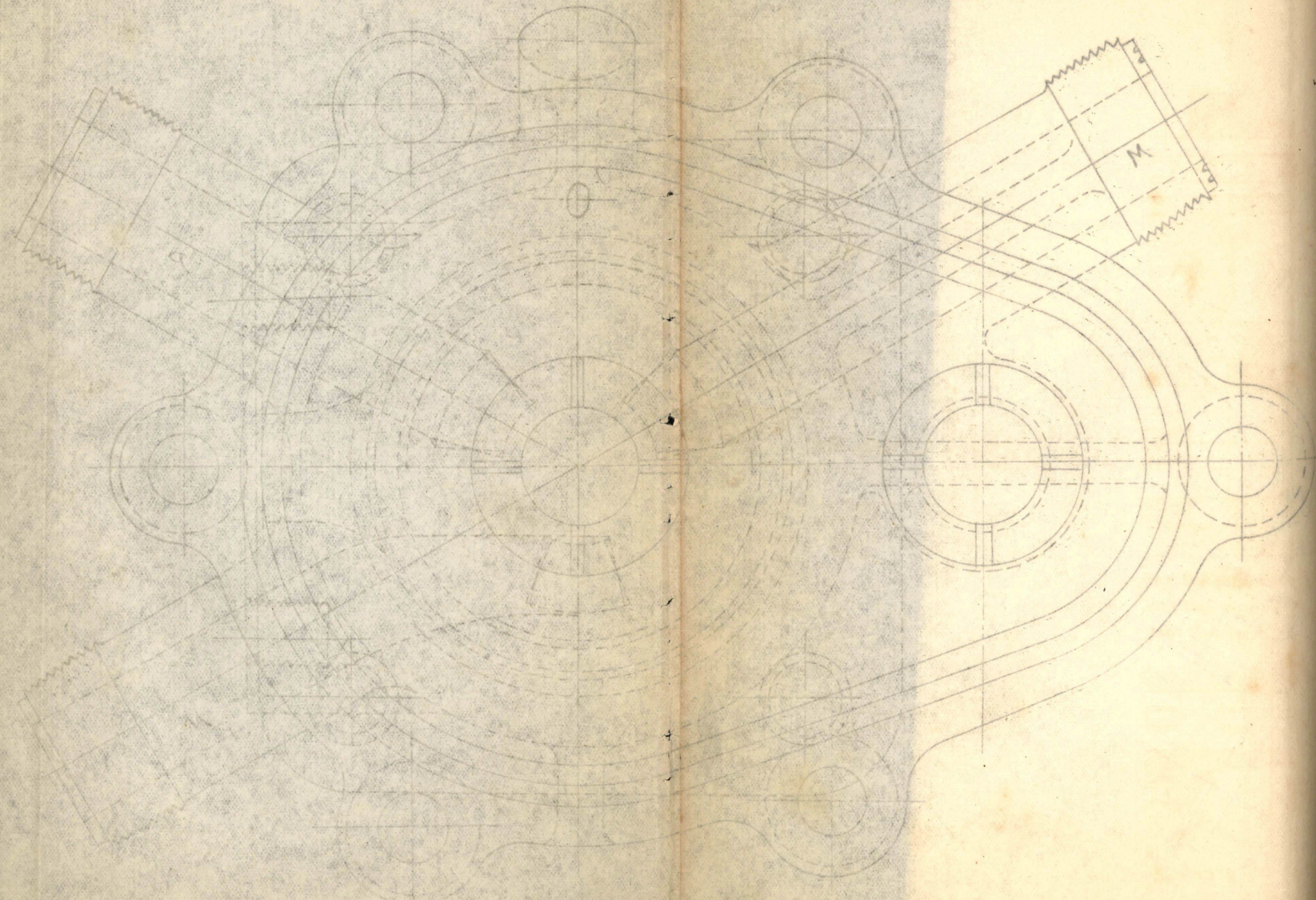


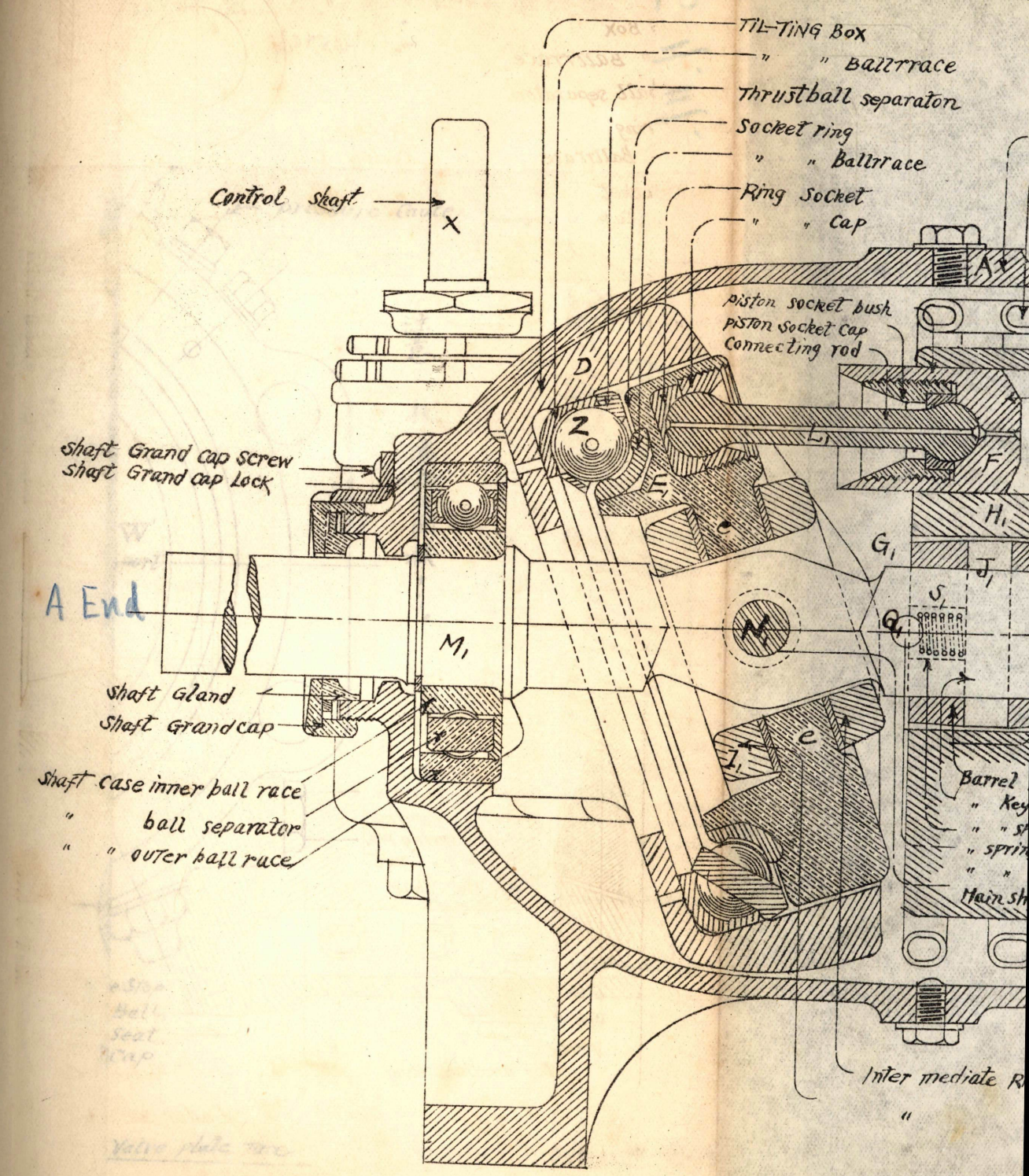
圖 四
長 武 式 三 筒 尾 栓 開 閉 機 分 配 管 圖



12
 14
 15
 16
 17
 18
 19
 20
 21
 22
 23
 24
 25
 26
 27
 28
 29
 30
 31
 32
 33
 34
 35
 36
 37
 38
 39
 40
 41
 42
 43
 44
 45
 46
 47
 48
 49
 50
 51
 52
 53
 54
 55
 56
 57
 58
 59
 60
 61
 62
 63
 64
 65
 66
 67
 68
 69
 70
 71
 72
 73
 74
 75
 76
 77
 78
 79
 80
 81
 82
 83
 84
 85
 86
 87
 88
 89
 90
 91
 92
 93
 94
 95
 96
 97
 98
 99
 100

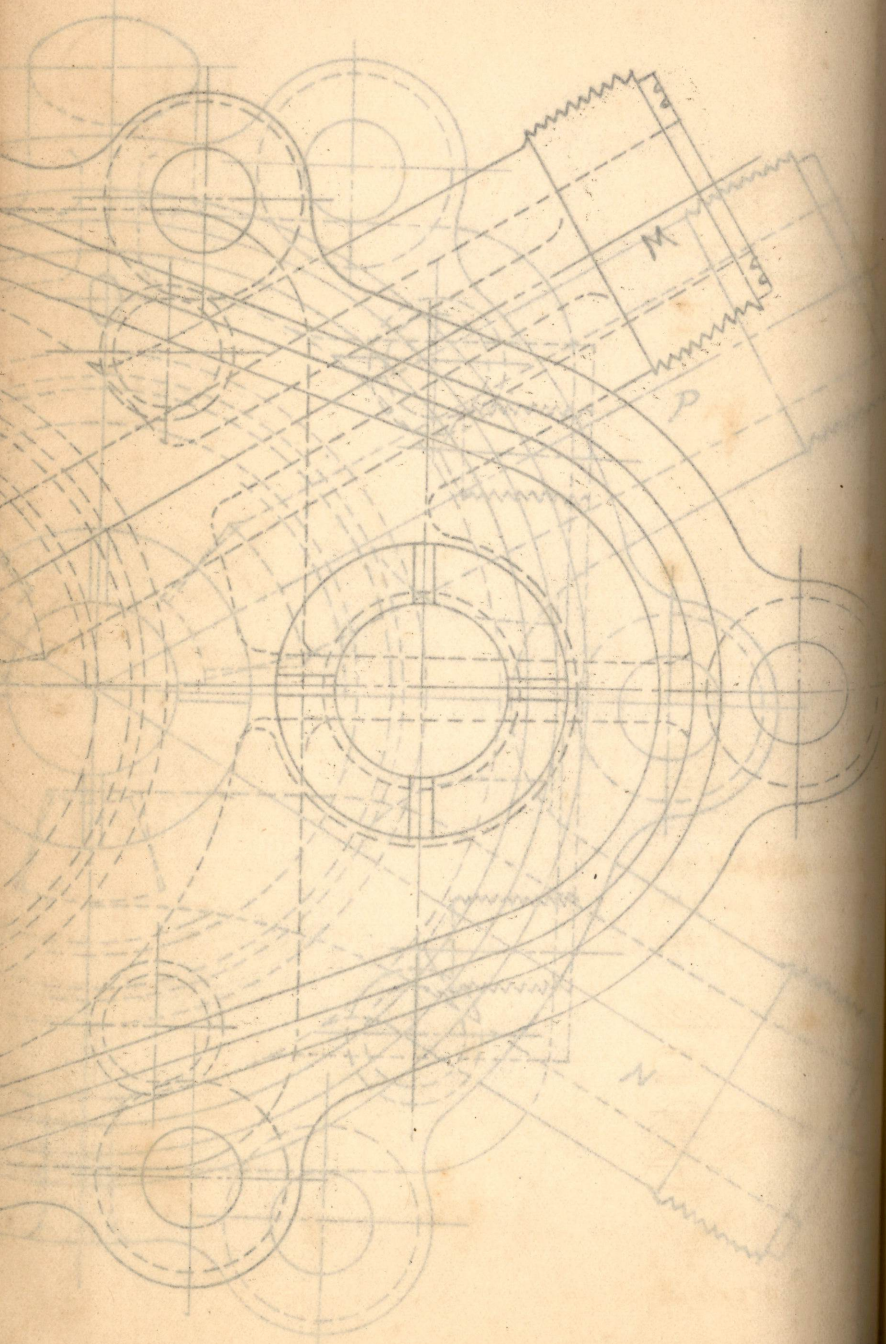


第13圖，一
 「ウヰリアム」ジヨンネー

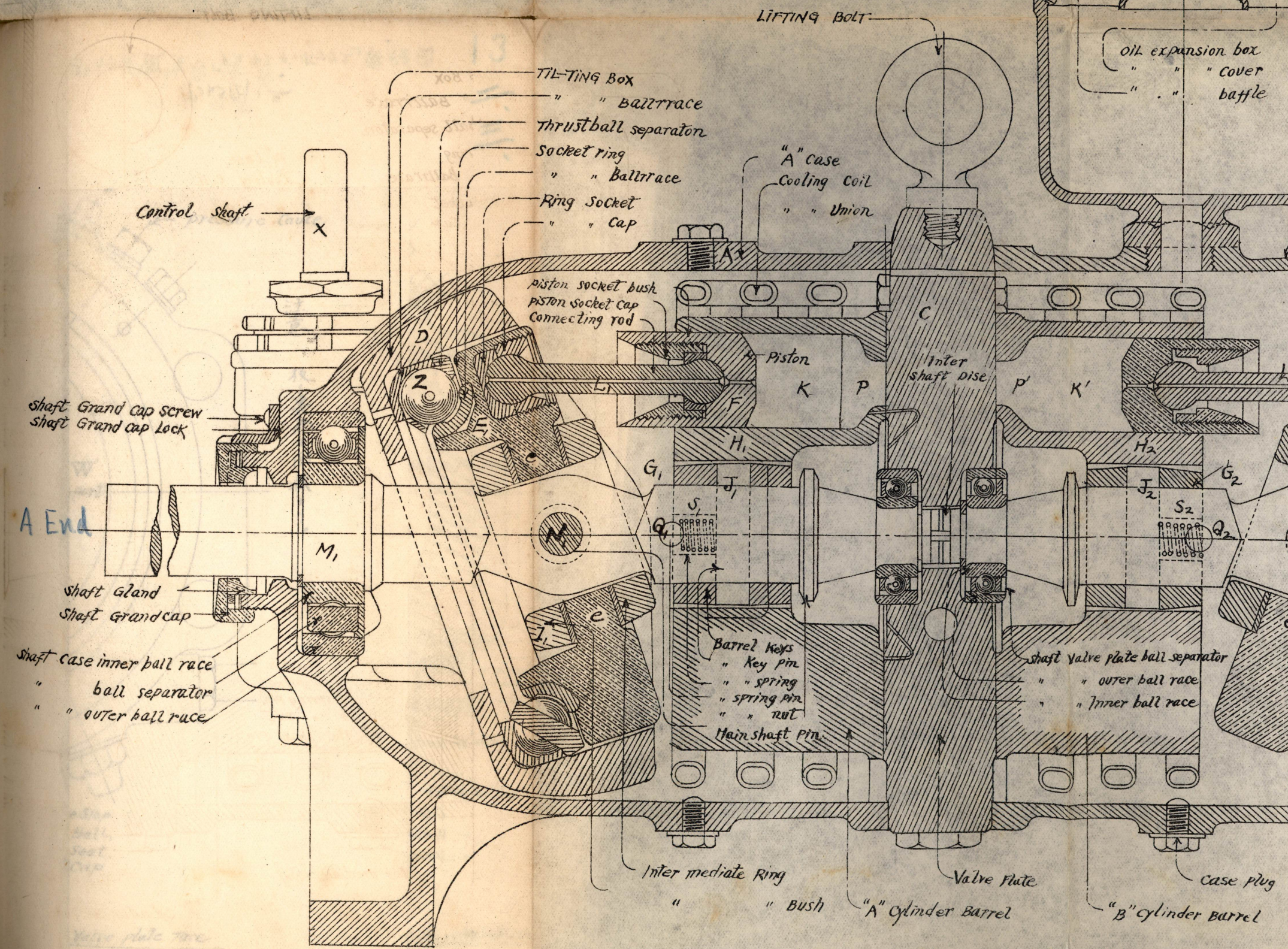


水
 圧
 三
 六

第13圖
三式汽機分配弁蓋



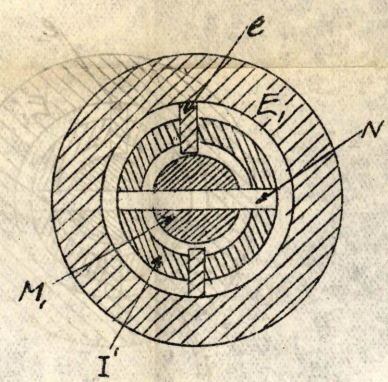
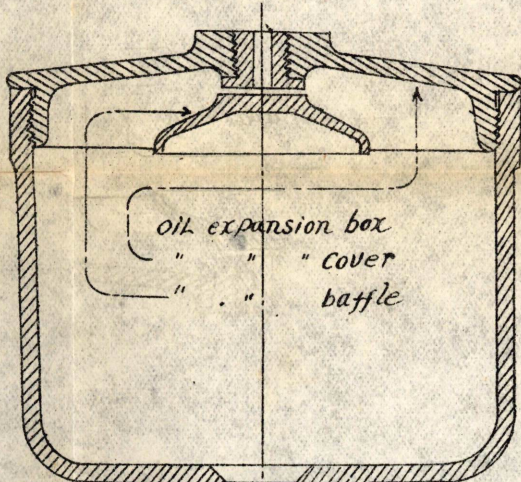
第13圖一
「ウヰリアム」ジヨシネー式整動機



式整動機

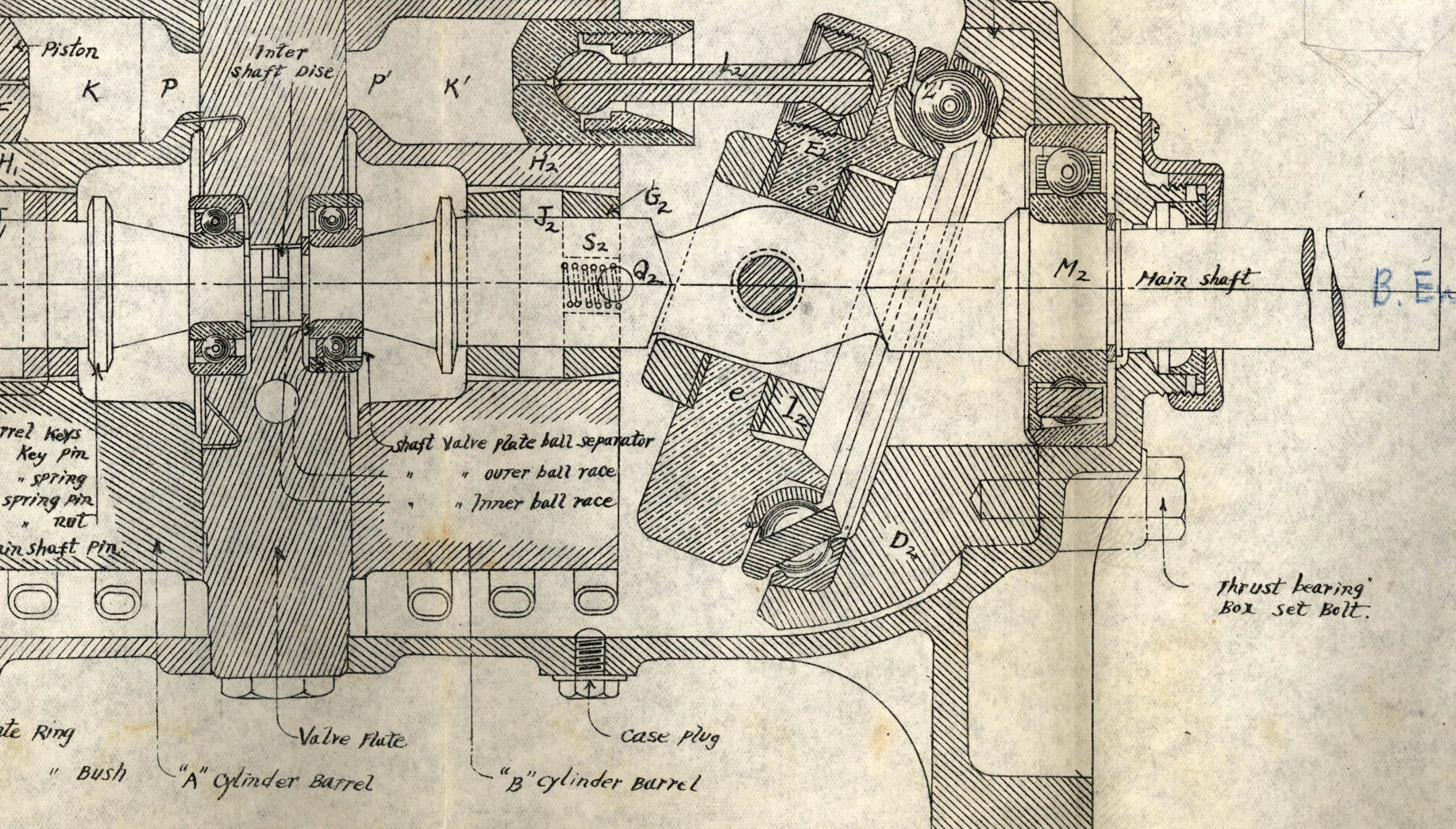
LIFTING BOLT

"A" case
Cooling coil
" " Union



"B" case

"B" thrust bearing box

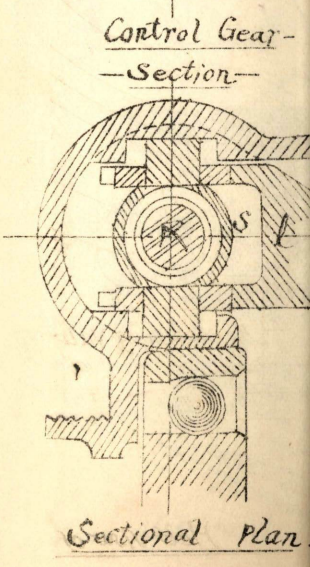
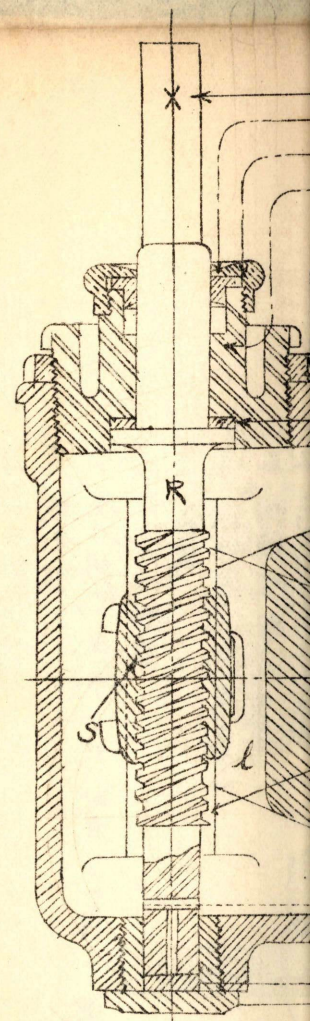
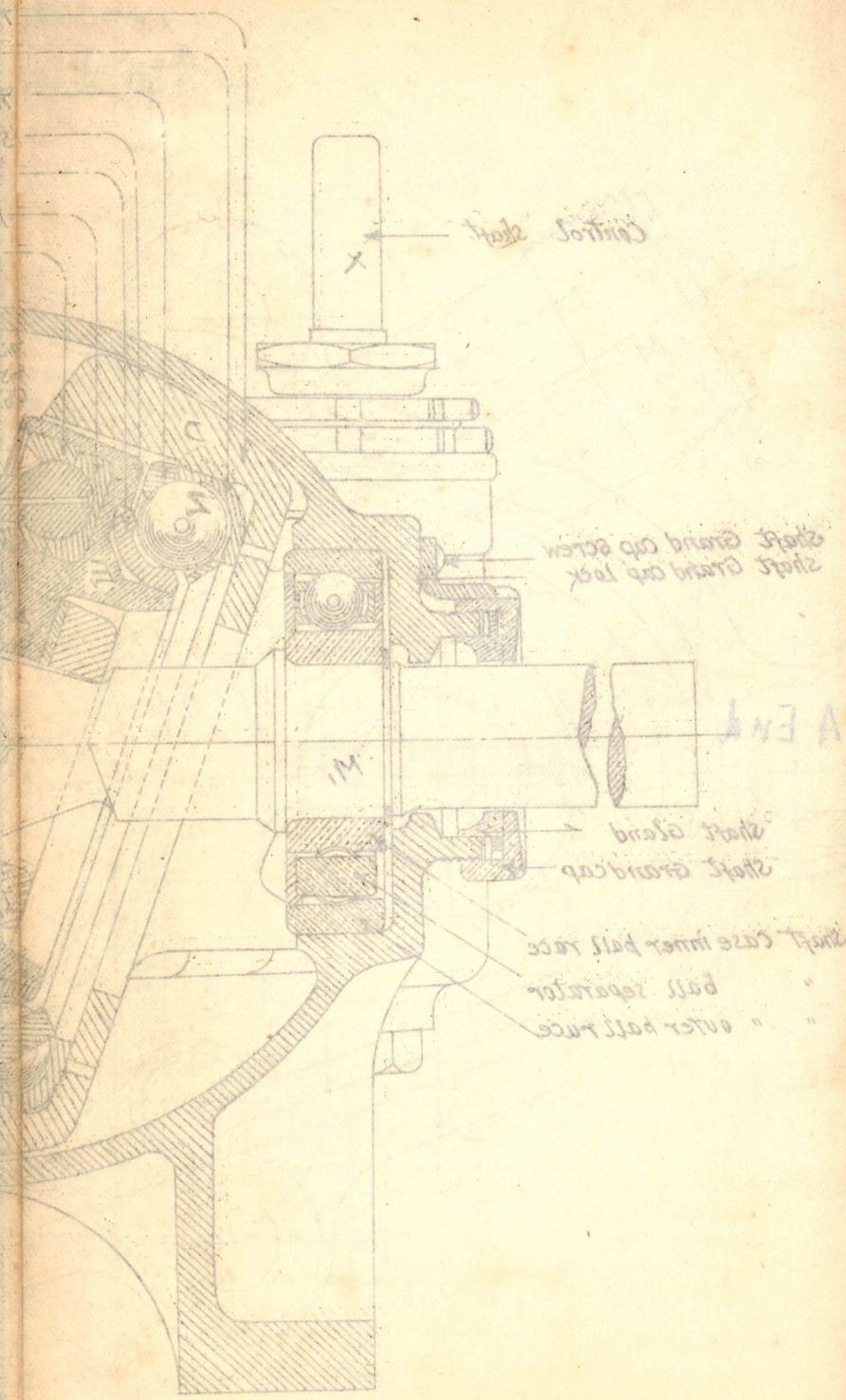


B. E. A.

Thrust bearing
Box set Bolt.

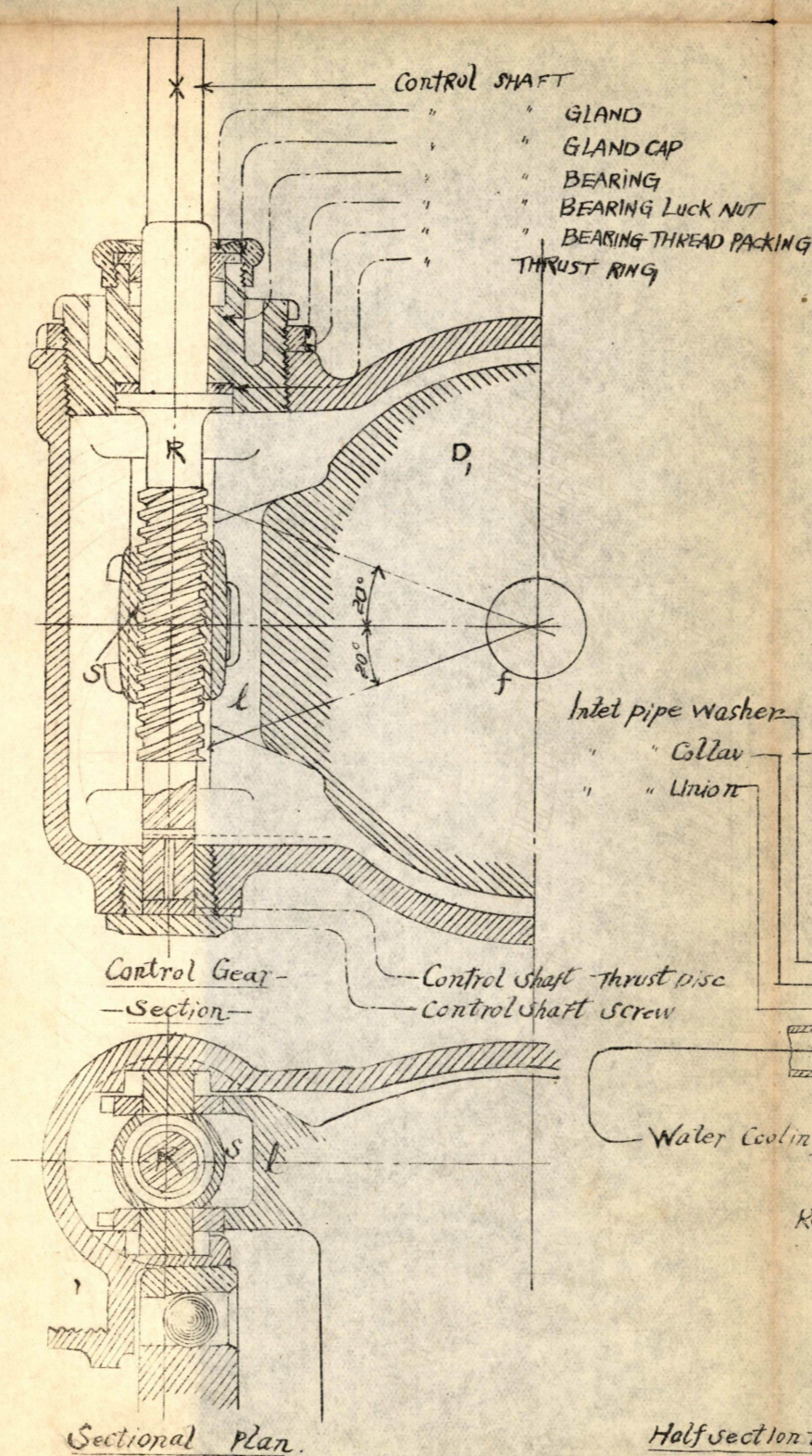
13

第13頁
管制裝置並「テ」

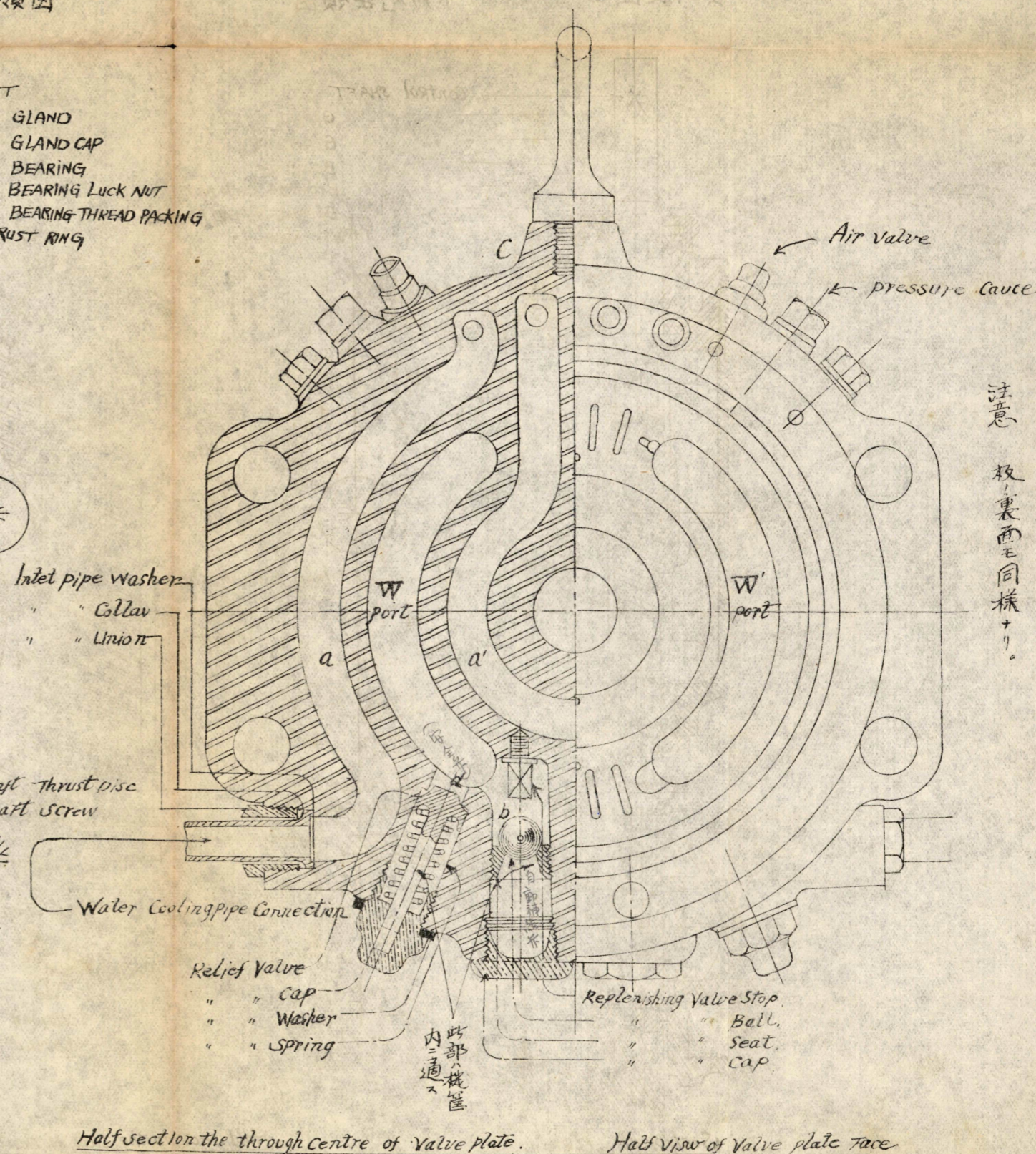


水五三七

第13図一
管制装置並「テルテングボックス」要領図

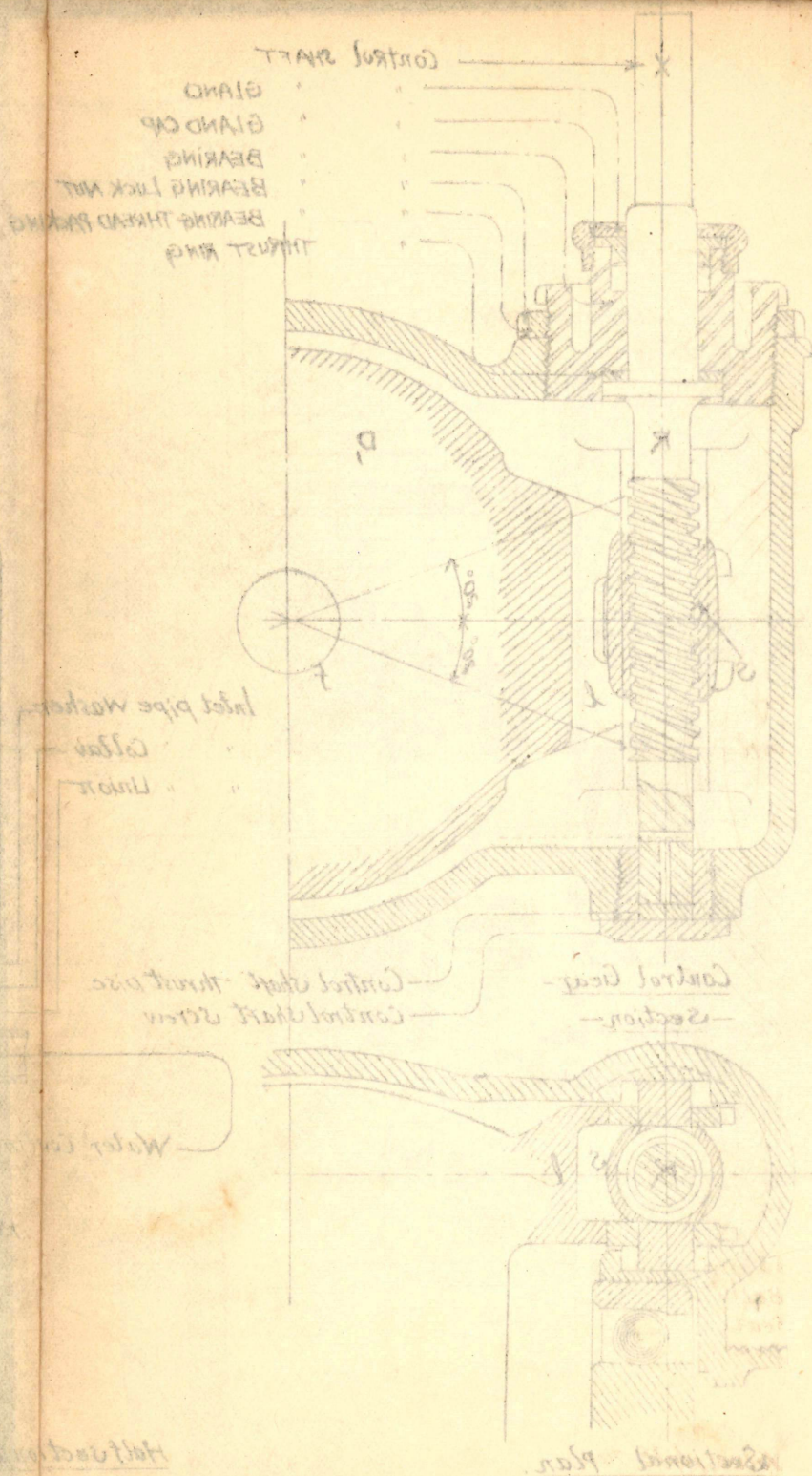


第13図二
整動機弁板



注意
板裏面も同様ナリ。

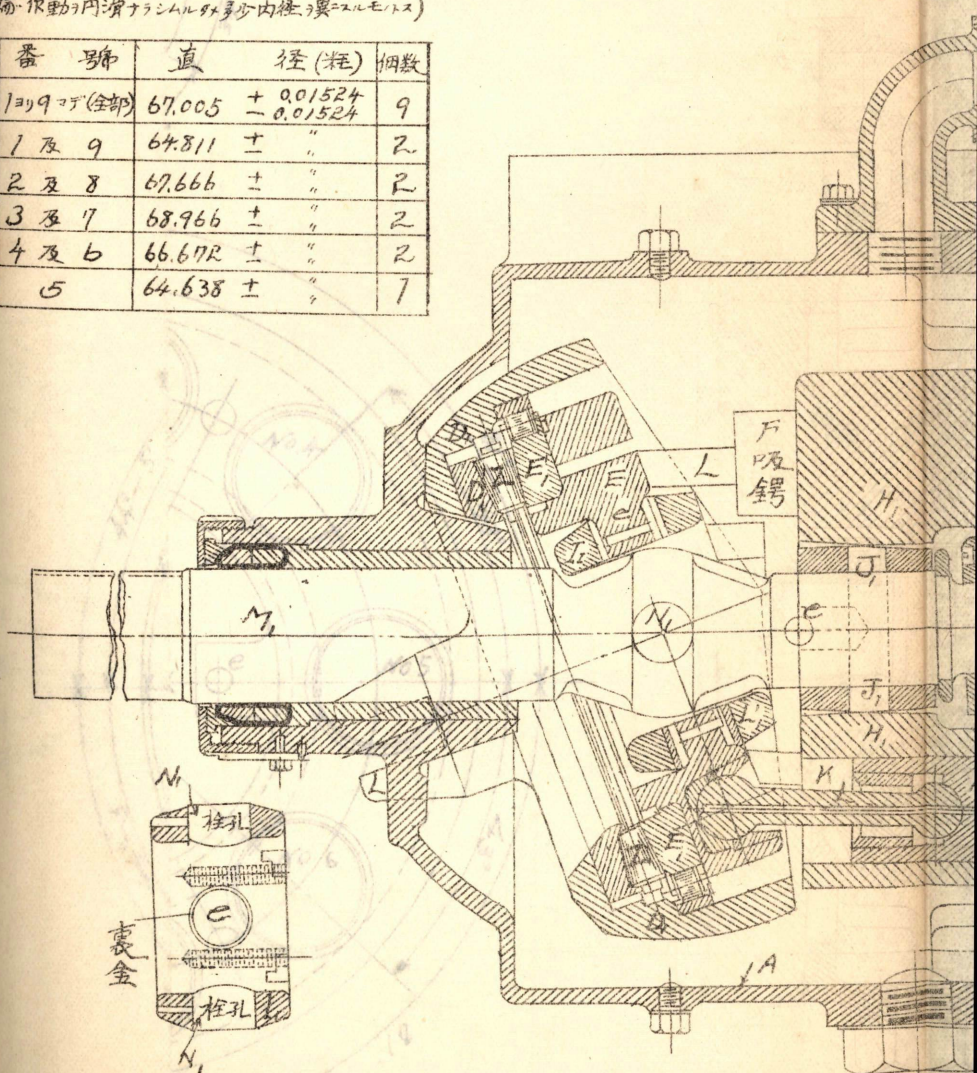
13

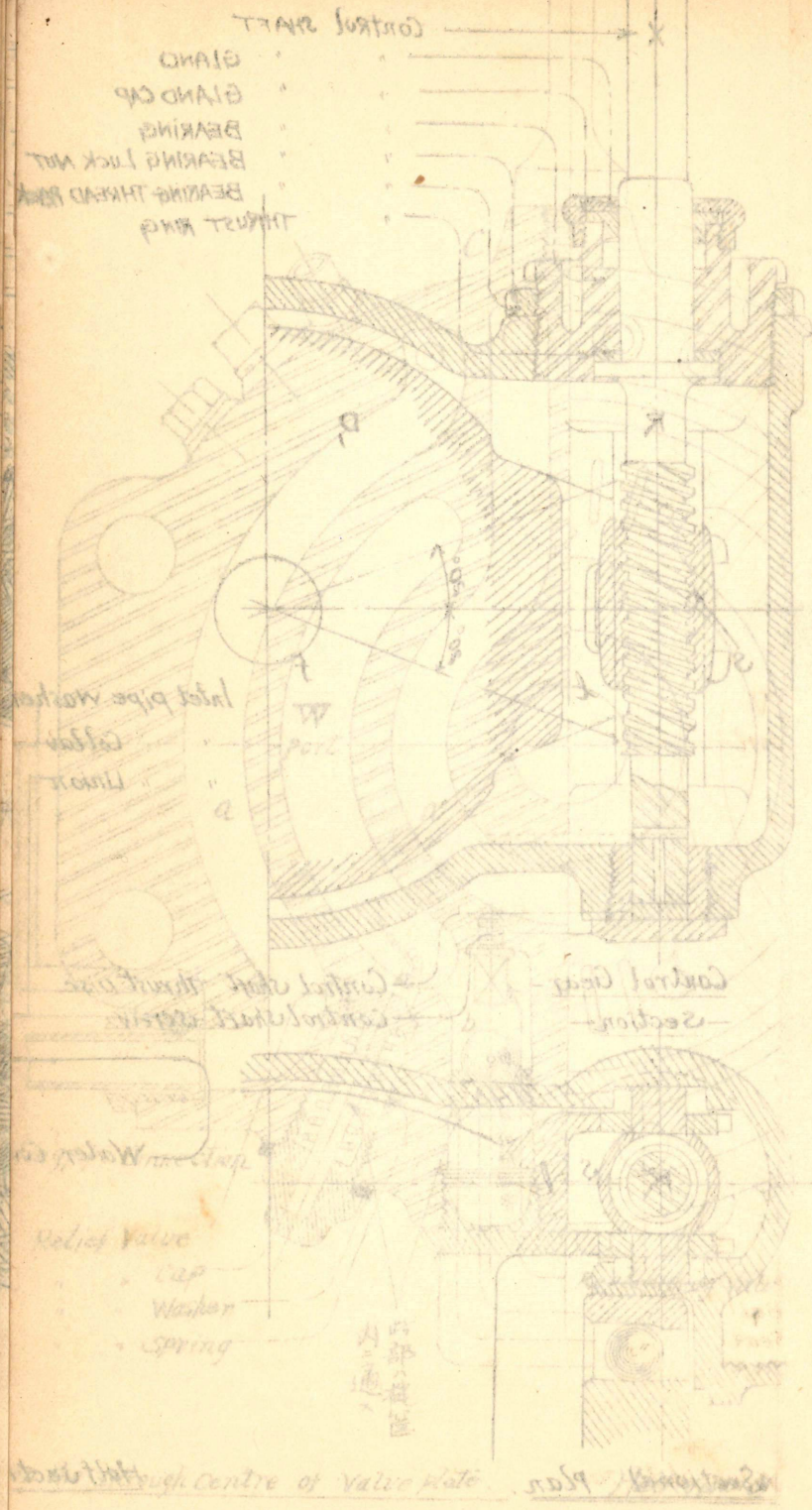


第13圖，四
35番K型整動機(20)

筒内径表
(B端-依動の内滑ナリニナルガ多少内径ノ誤ニシテハス)

番 號	直 径(寸)	個 數
A 端 1及9(全部)	67.005 ± 0.01524	9
1 及 9	64.811 ± "	2
B 端 2 及 8	67.666 ± "	2
3 及 7	68.966 ± "	2
4 及 6	66.672 ± "	2
5	64.638 ± "	7





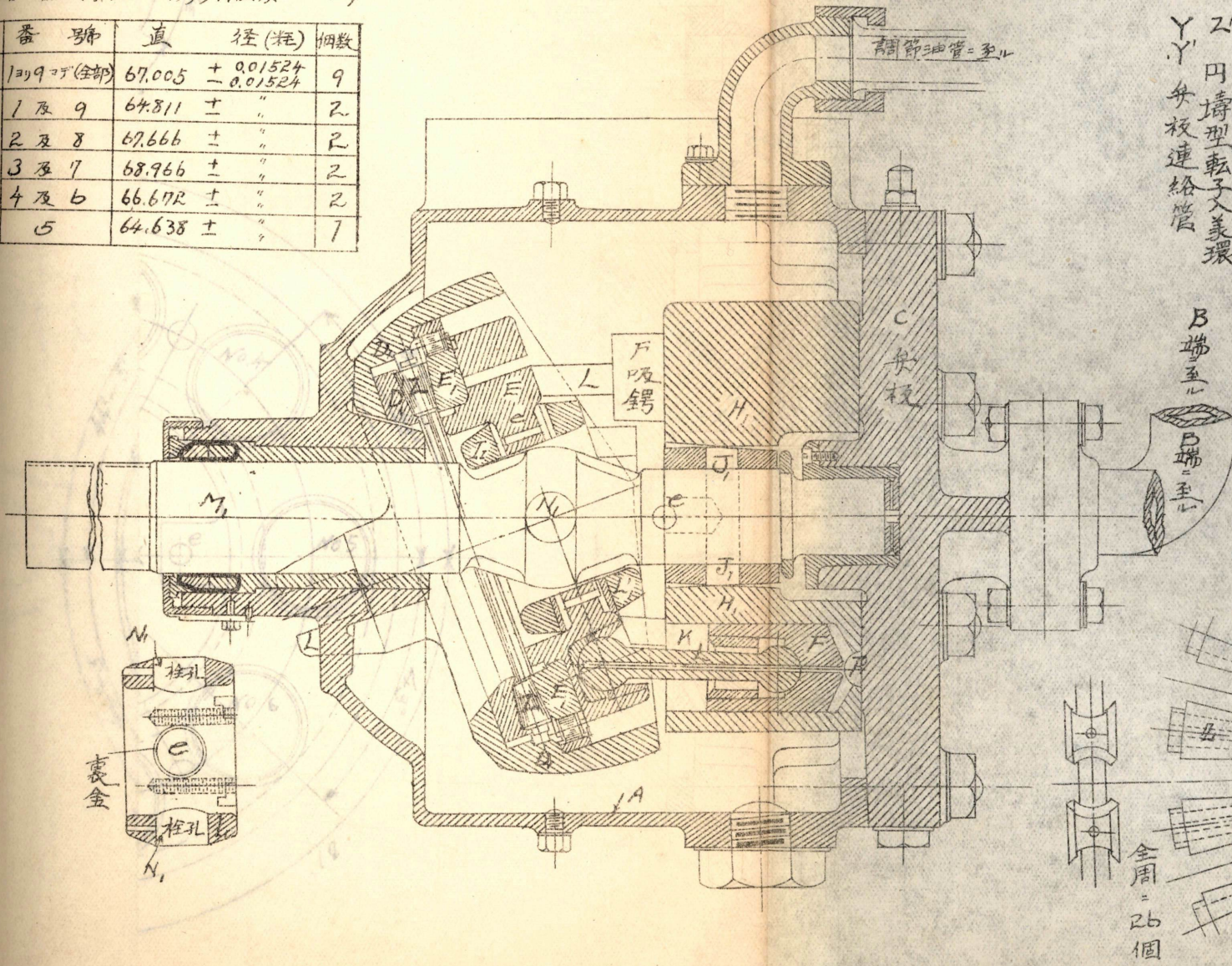
第13図、四

35番K型整動機(20馬力)A端

筒内径表

(B端-依動の内滑ナシムルメ多内径深ニシトス)

番 號	直 径(耗)	個 數
A 端 1及9 (全部)	67.005 ± 0.01524 - 0.01524	9
1及9	64.811 ±	2
B 端 2及8	67.666 ±	2
3及7	68.966 ±	2
4及6	66.672 ±	2
5	64.638 ±	1



A 機筐
D, 及衝斜筐
D, 全右側転子坐環
E, 提圧盤
E, 全右側転子坐環ニ至ル E 釘着ニシテ一休トナリ運動ス
I, I, 中水揺動筒
H, 筒体
G, 筒形楔(一名スネアルギ)
Z Z 円錐型転子入美環
Y Y 弁板連絡管

13

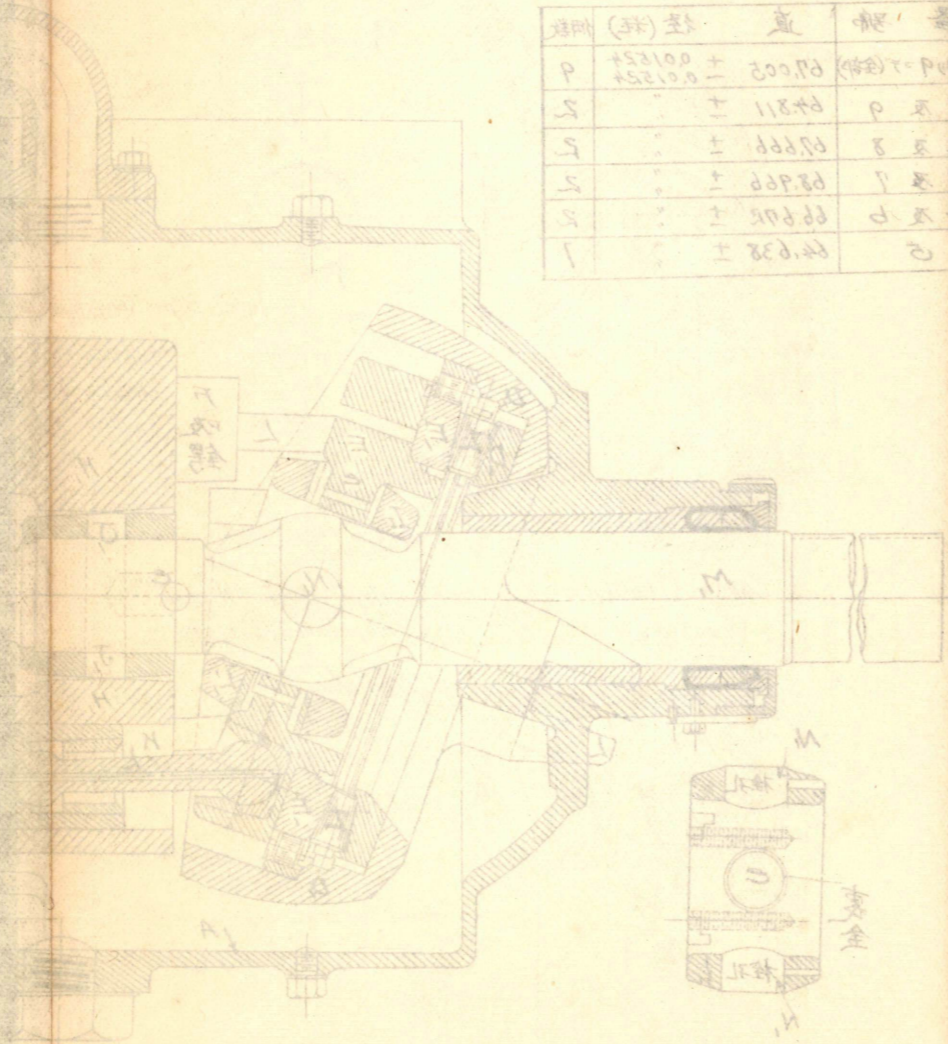
四

圖 51 第

2 番 以 型 整 動 機

水 輪 機

項目	A 端	B 端
馬力	2.0	2.0
每分回轉數	7000	110
衝程(最大)	25.4	51.503
筒內徑(耗)		
A 端	1319?? 全部 22.00	
1 及 9	44.69	
B 端		
2 及 8	46.53	
3 及 7	47.50	
4 及 6	46.00	
5	44.51	



第 13 圖, 五

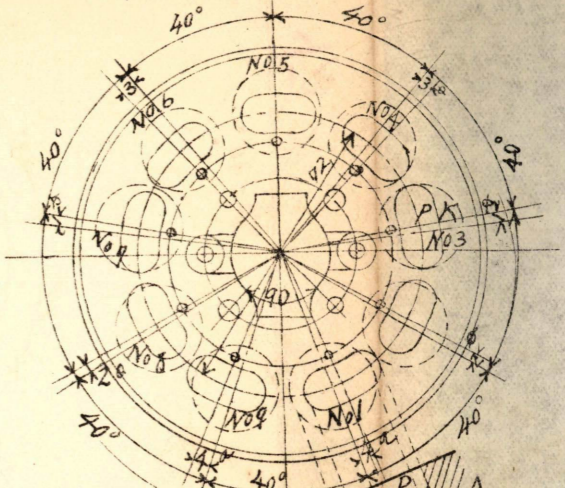
三年式 14 糶 砲 旋 回 用 整 動 機

C, D 型 2 馬 力

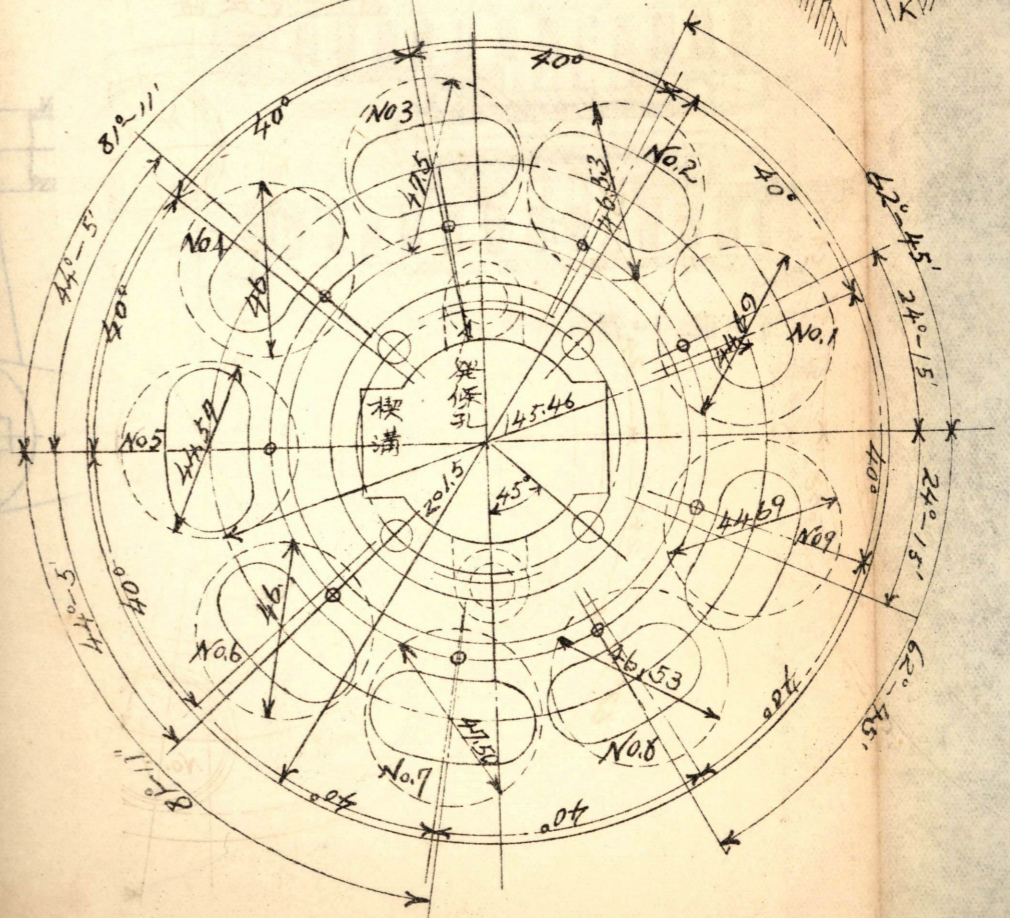
透 出 對 准 A

A 端 筒 體 底 面 (分 配 裝 置 = 相 當 2)

項目	A 端	B 端
馬力	2.0	2.0
每分回轉數	7000	110
衝程(最大)	25.4	51.503
筒內徑(耗)		
A 端	1319?? 全部 22.00	
1 及 9	44.69	
B 端		
2 及 8	46.53	
3 及 7	47.50	
4 及 6	46.00	
5	44.51	



B 端 筒 體 底 面



水 壓 三 九

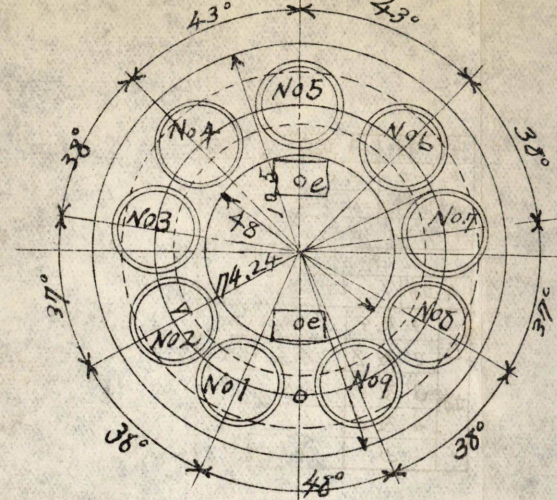
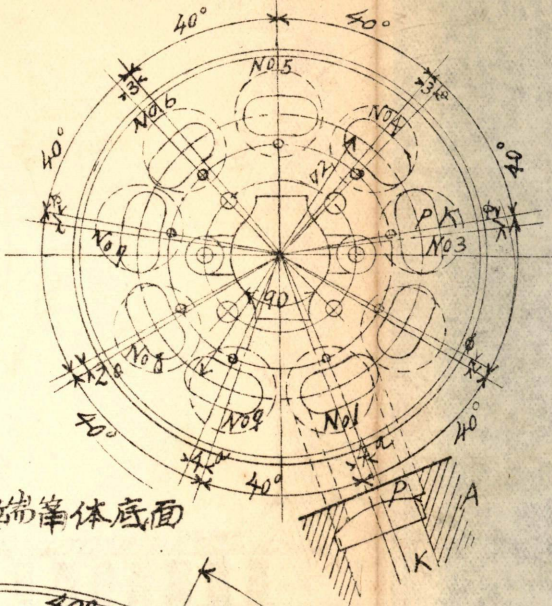
第13图五
 三年式14 糧砲旋回用整動機
 C.D 型2馬力

透視圖A

A端筒体底面(分配装置=相当)

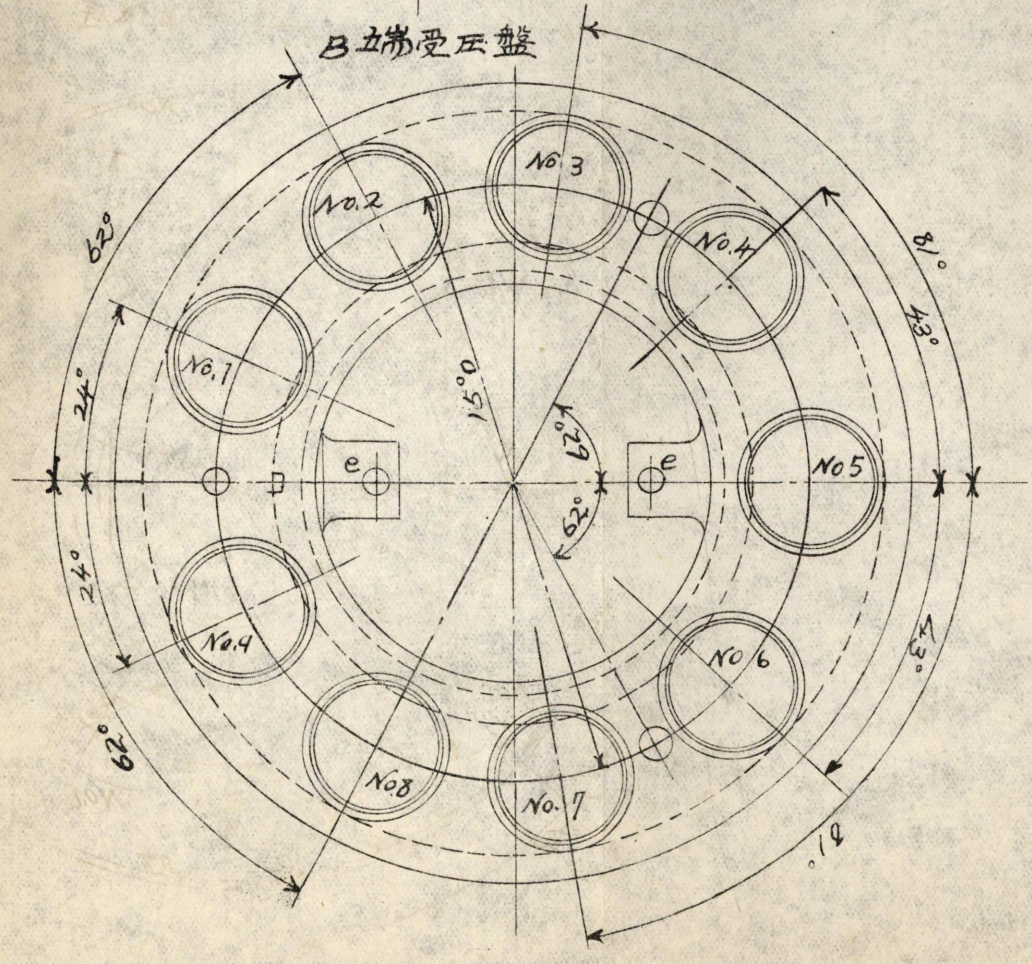
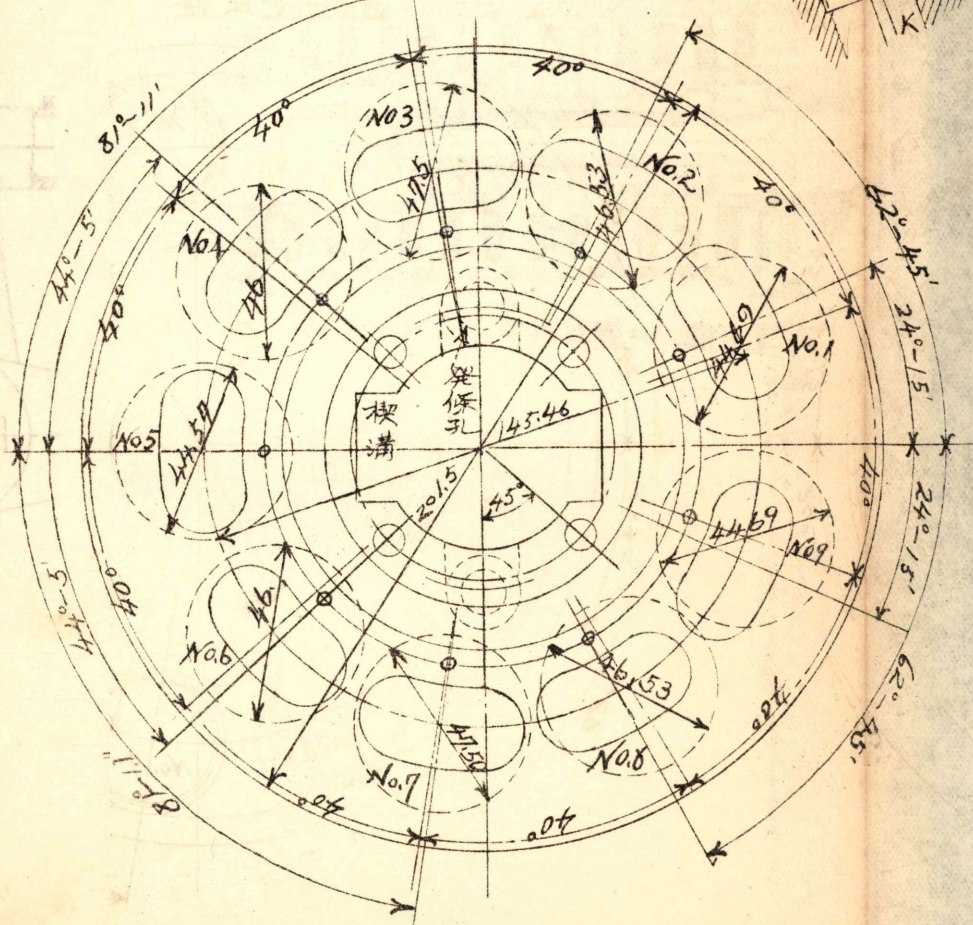
A端授压盤

項目	A端	B端
馬力	2.0	2.0
每分回轉數	2000	110
行程(最大)	25.4	51.503
筒内徑(耗)		
A端	1319??全部22.00	
1及9	44.69	
2及8	46.53	
3及7	47.50	
4及6	46.00	
5	44.51	



B端筒体底面

B端受压盤

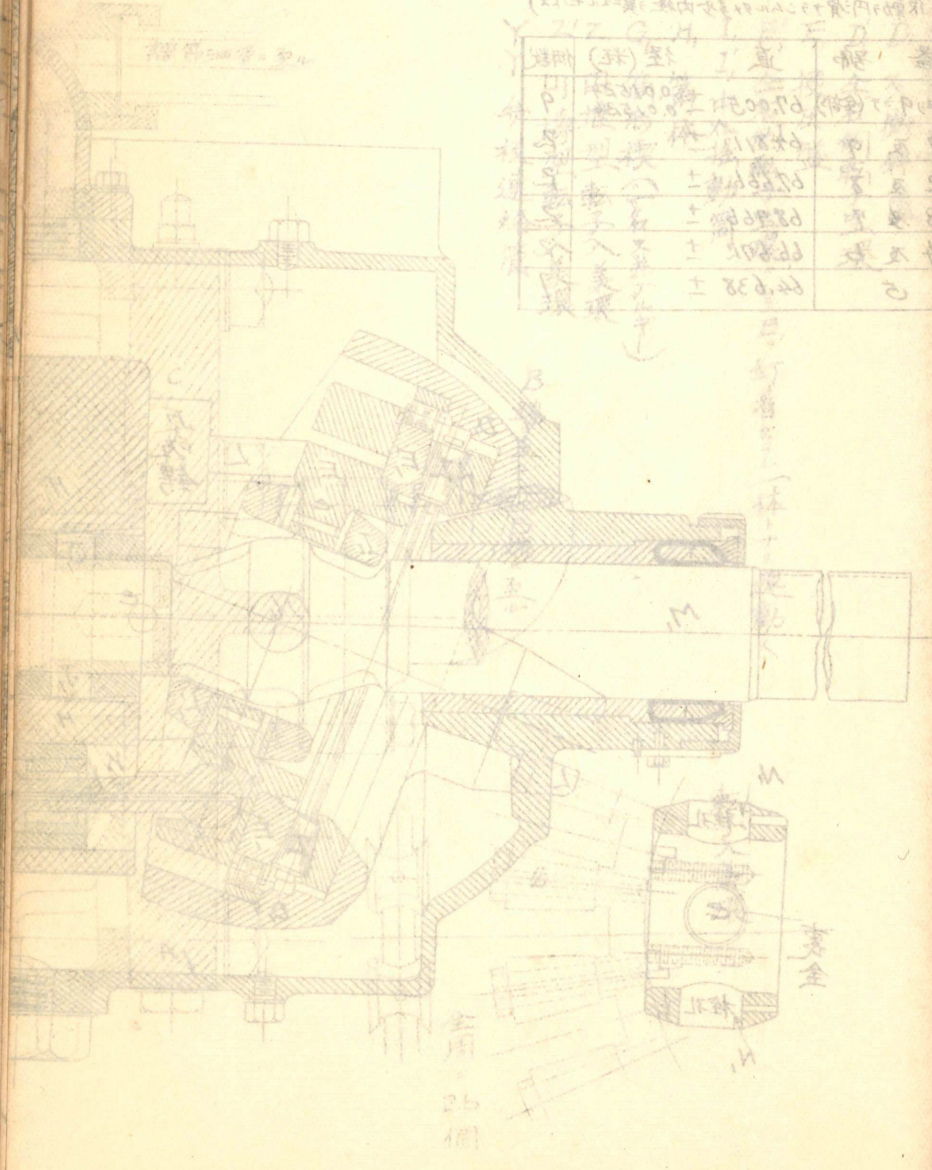


水圧三九

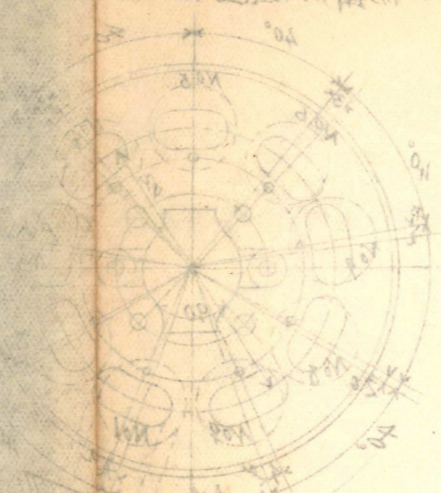
图 51 第
 機砲連壁并番 28

表 1

項目	單位	數
筒内徑	mm	22.00
行程	mm	25.4
馬力	HP	2.0
每分回轉數	rpm	2000



13
 五



號	部	目
05	05	...
011	0001	...
80212	4.22	...
(材料表)		
00.11	...	A
00.11	...	A
00.11	...	A
00.11	...	A
00.11	...	A
00.11	...	A
00.11	...	A
00.11	...	A
00.11	...	A
00.11	...	A



14

