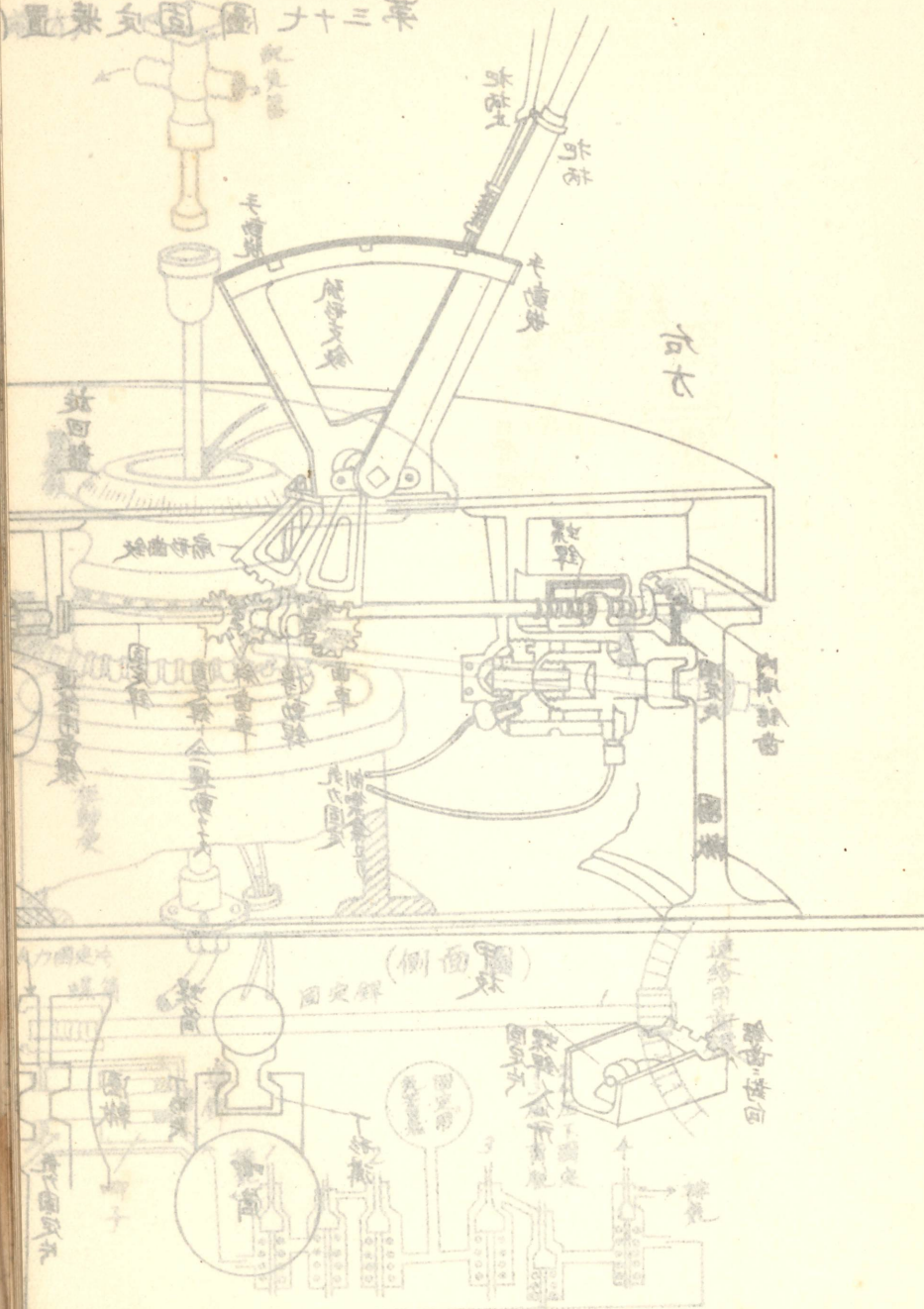
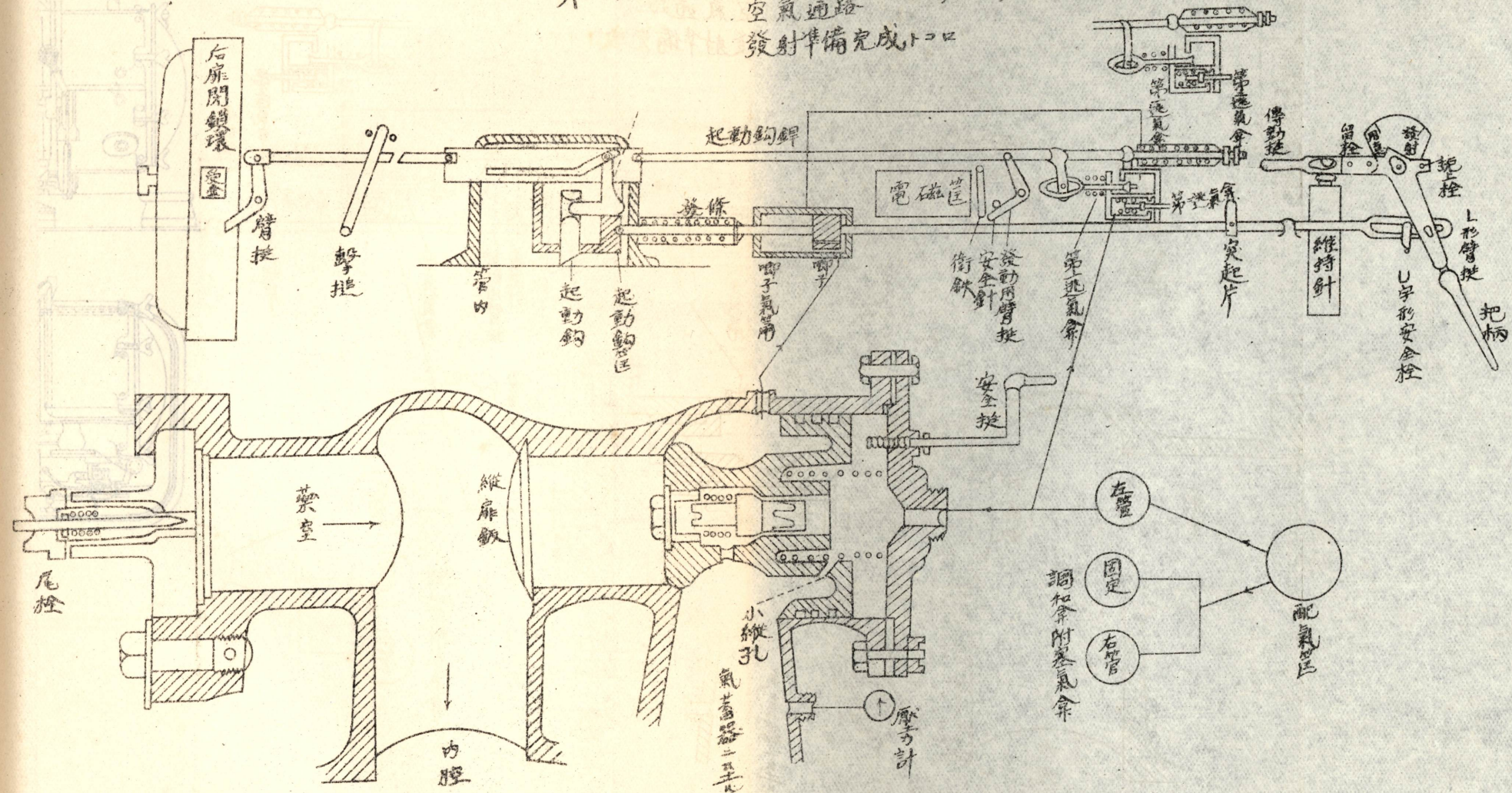


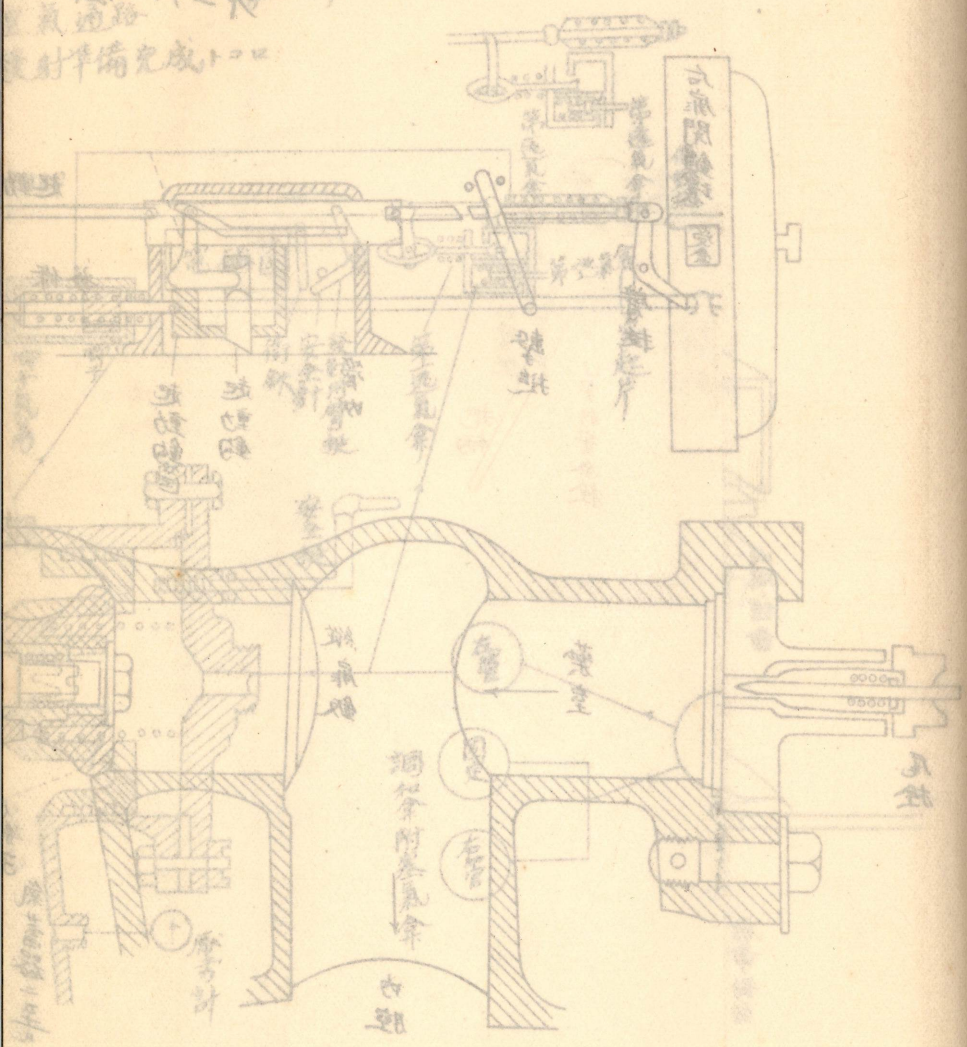
圖三十三 氣路圖



第三十八圖 發射裝置 空氣通路 發射準備完成

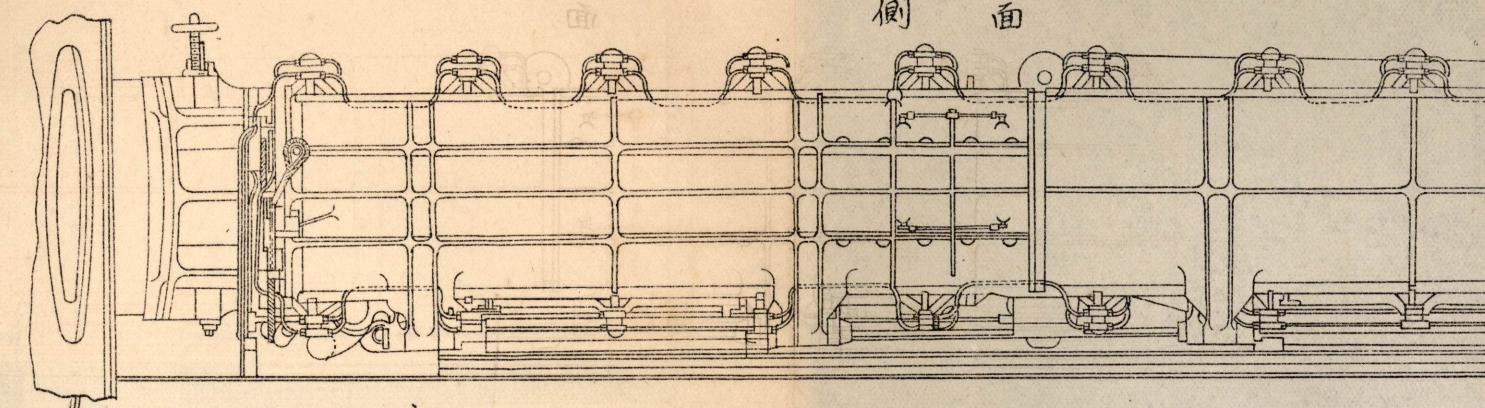


射管五十三種圖
 圖中
 射管完成

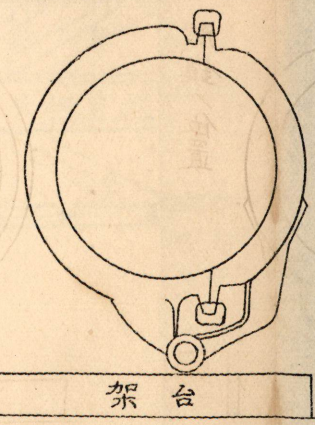
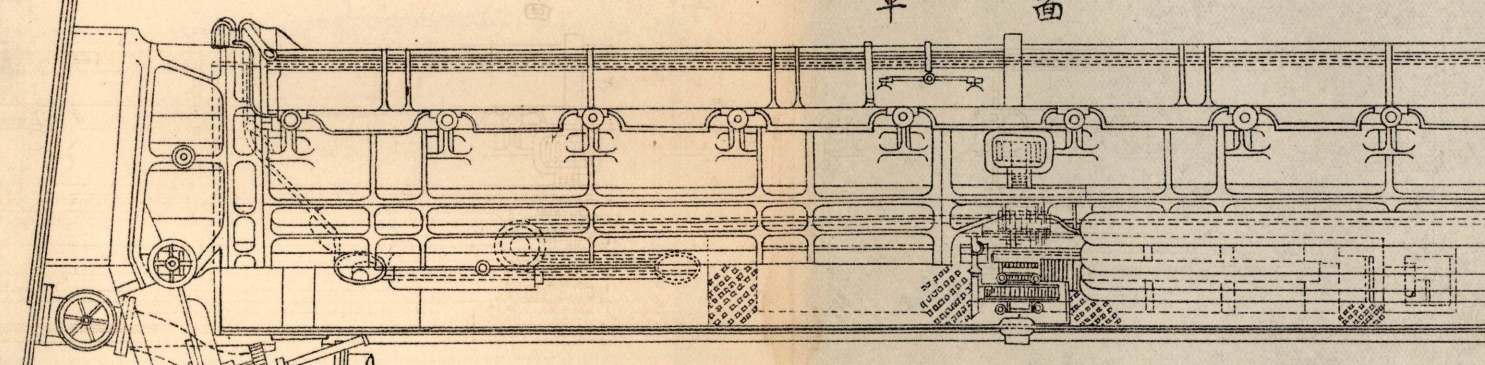


五十三

五十三種舷側水中突射管
 側面



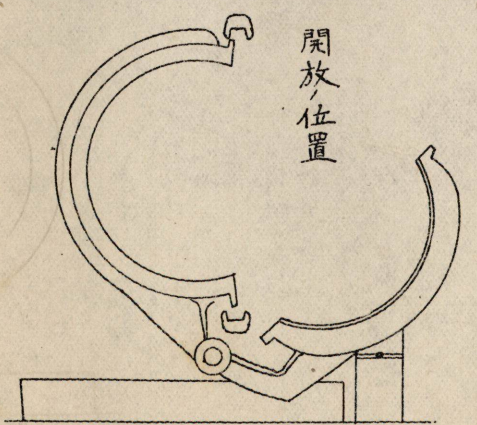
平面



閉鎖位置

架台

受壁

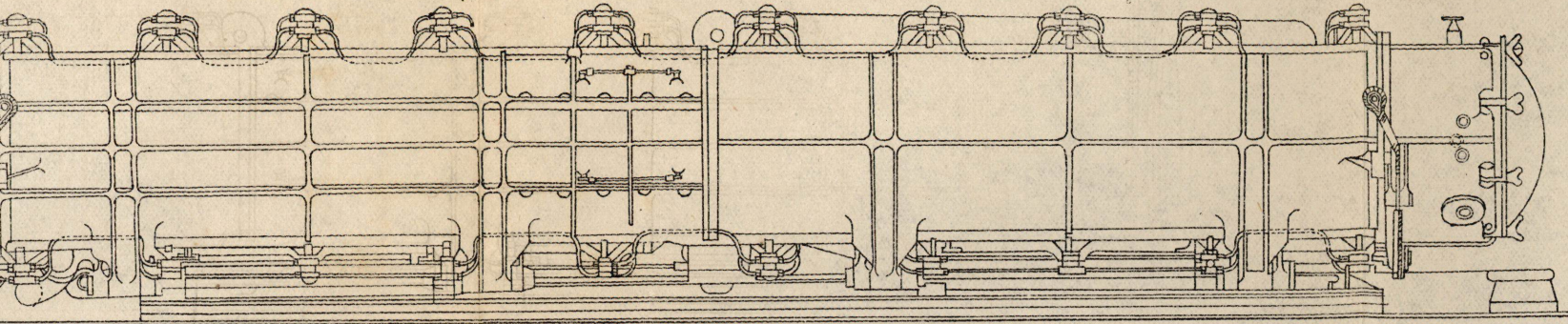


開放位置

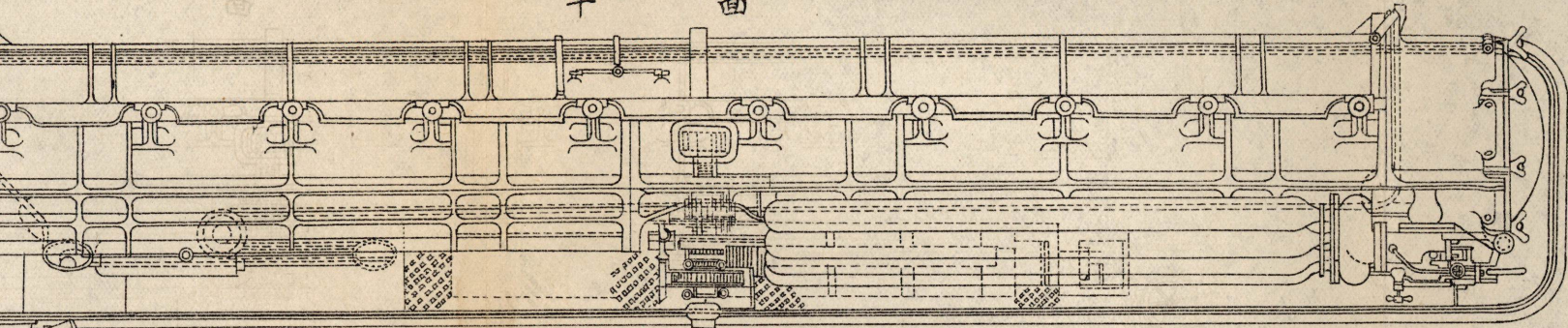
水雷四十

第三十九圖

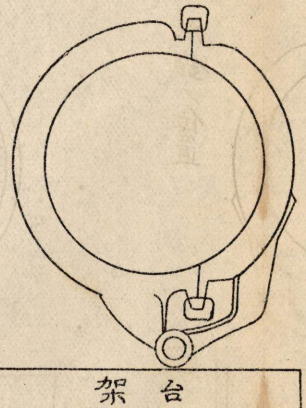
五十三種舷側水中發射管
側面



平面



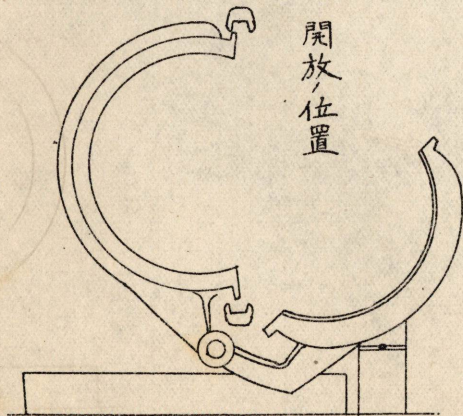
閉鎖位置



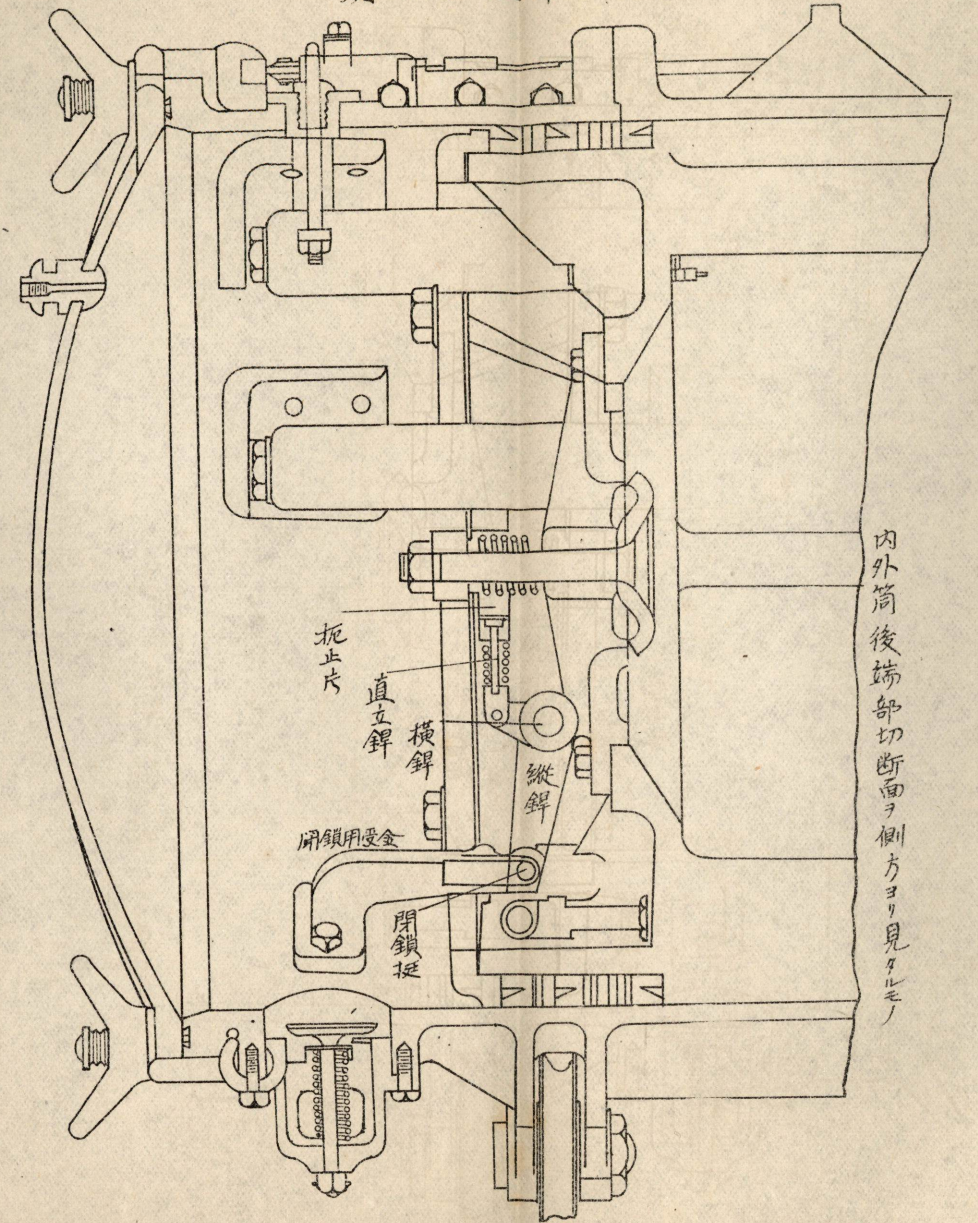
架台

受管

開放位置



發射管後部



扼止片

直立鉸

橫鉸

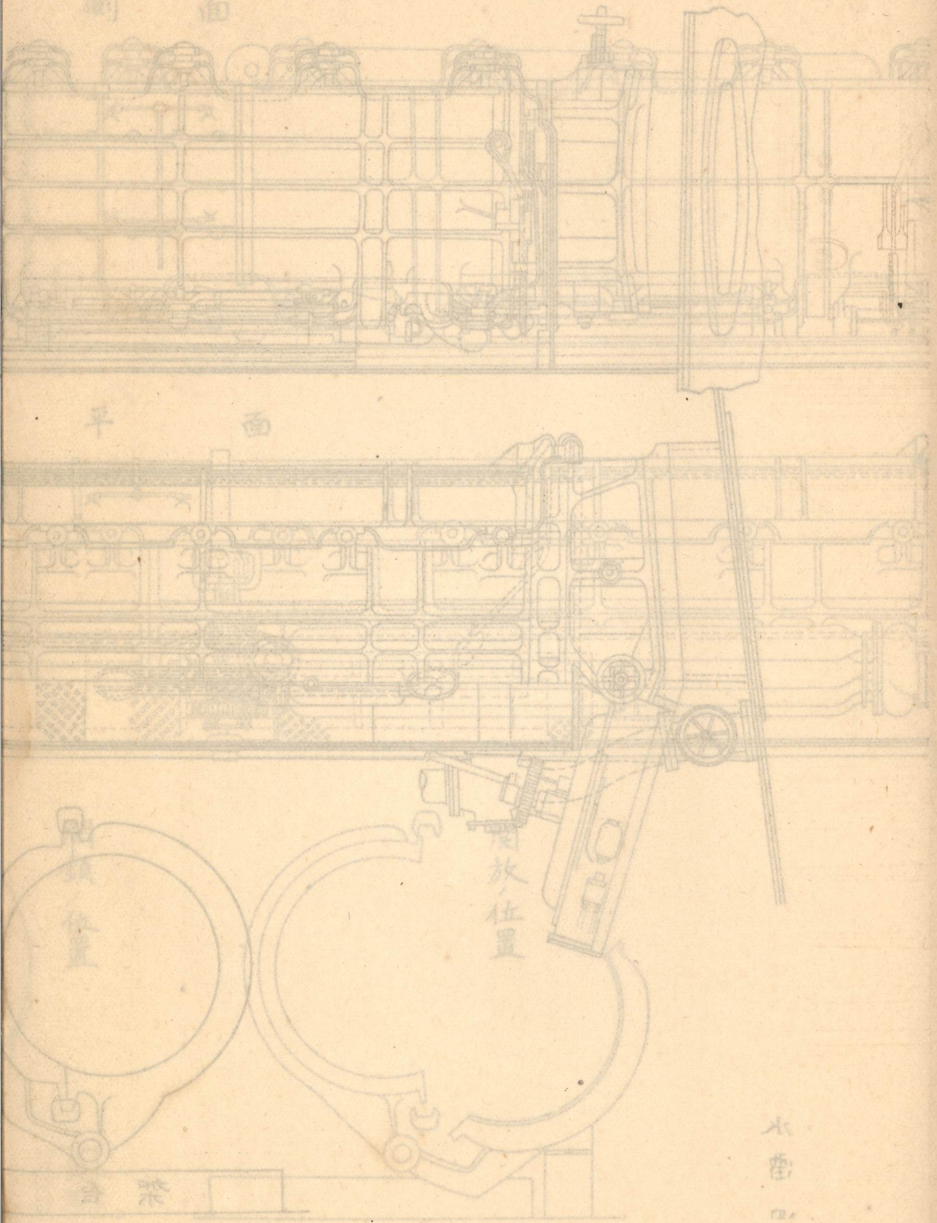
縱鉸

閉鎖用受金

閉鎖挺

内外筒後端部切斷面ヲ側方ヨリ見タルニ

水中發射管側面圖

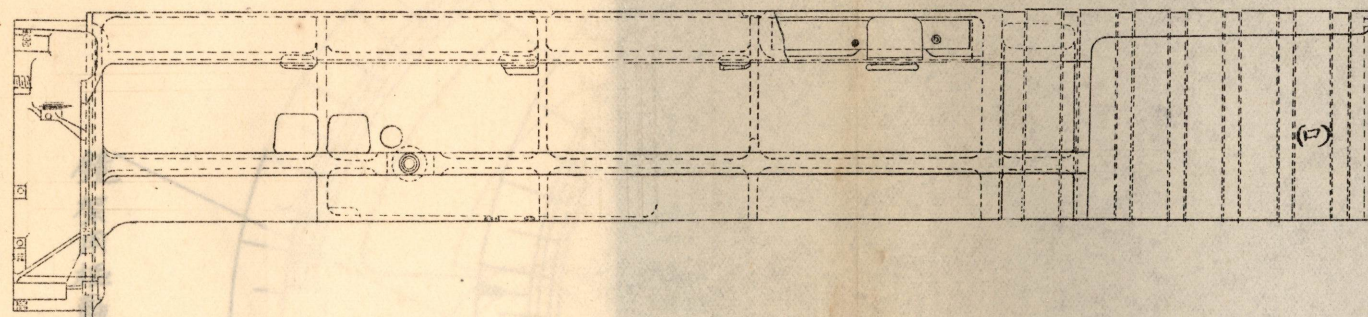


平面圖

水雷四一

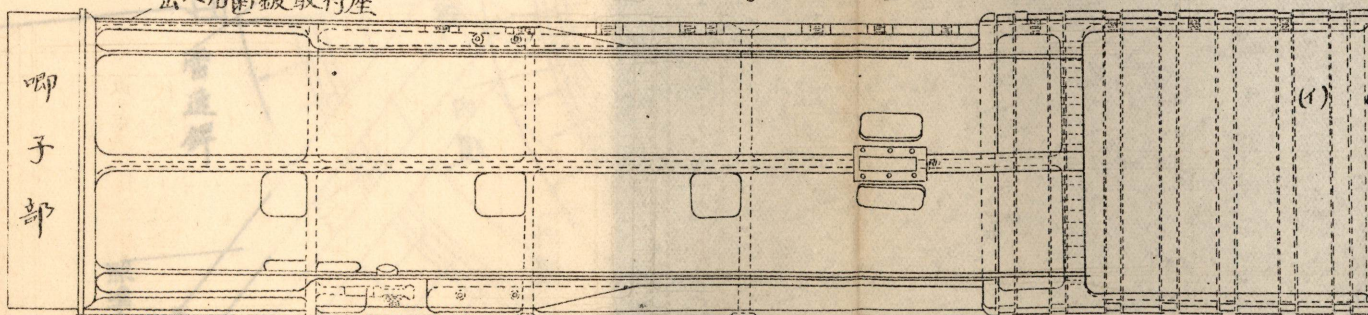
方

平面圖



出入用蓋取付座

背面圖



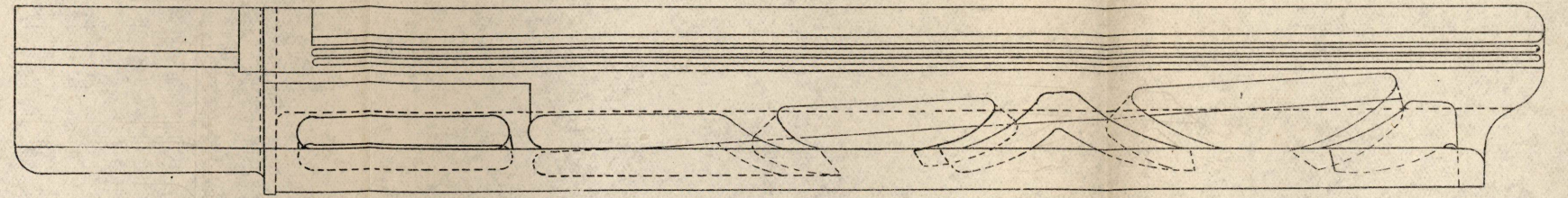
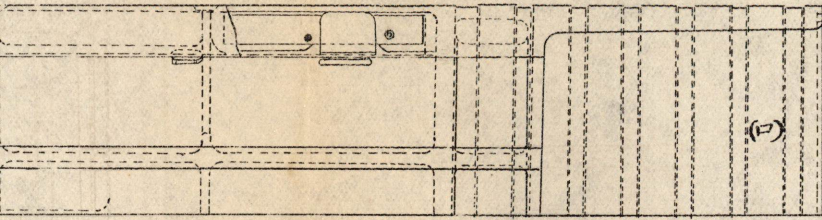
椰子部

コルク板取付座

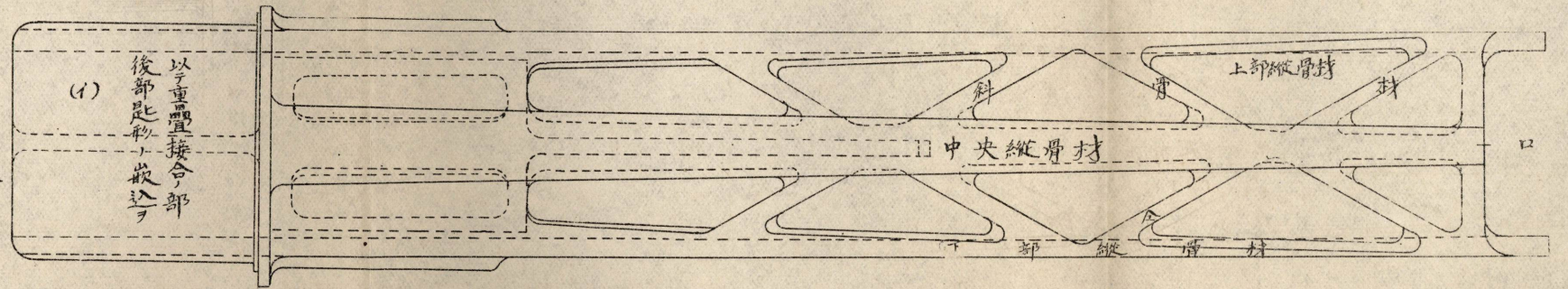
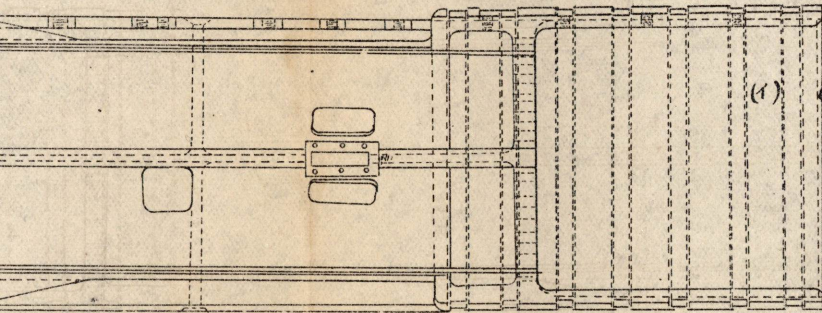
水雷四一

第四十圖

平面圖

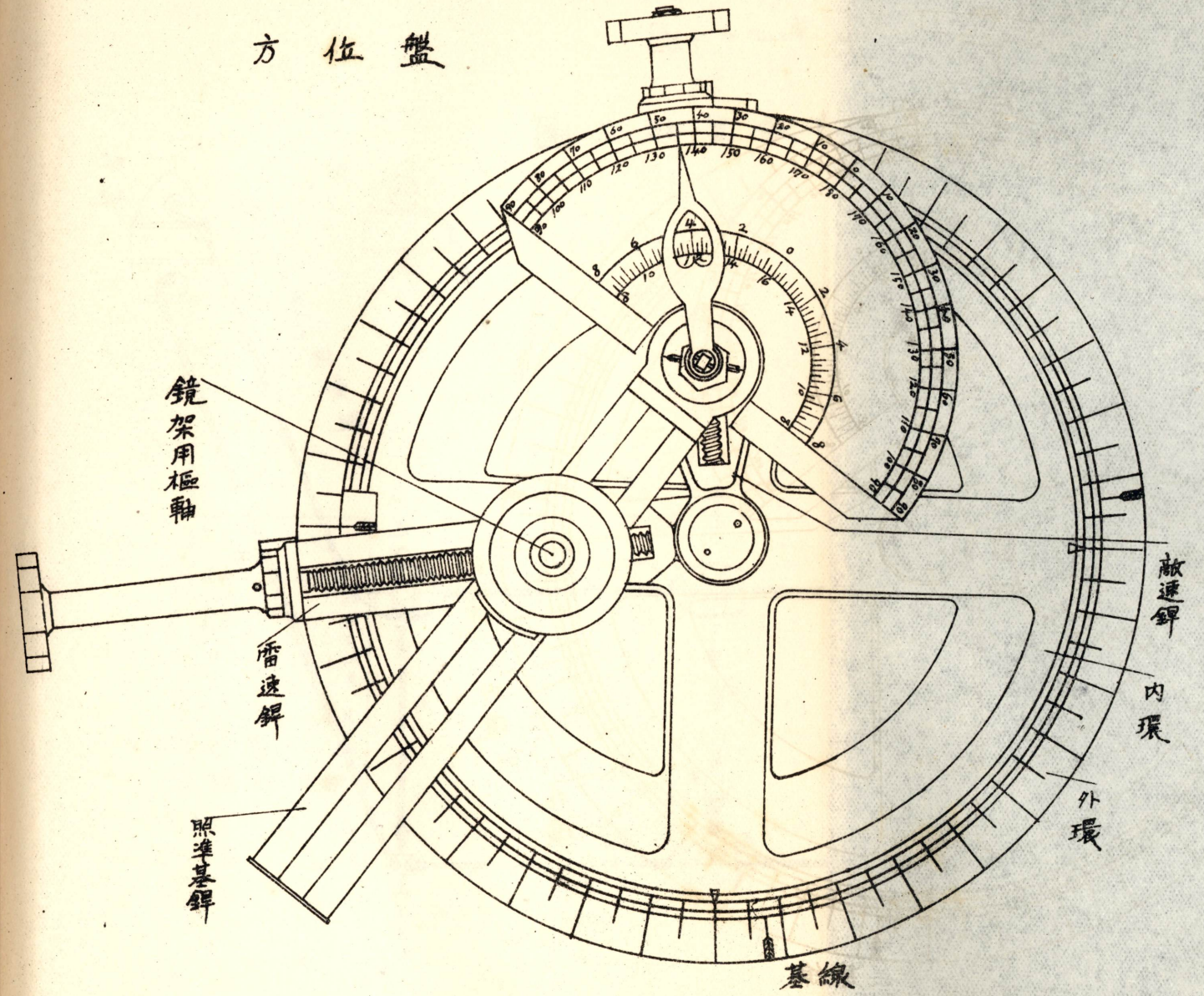


背面圖



第四十一圖

方位盤



平圖

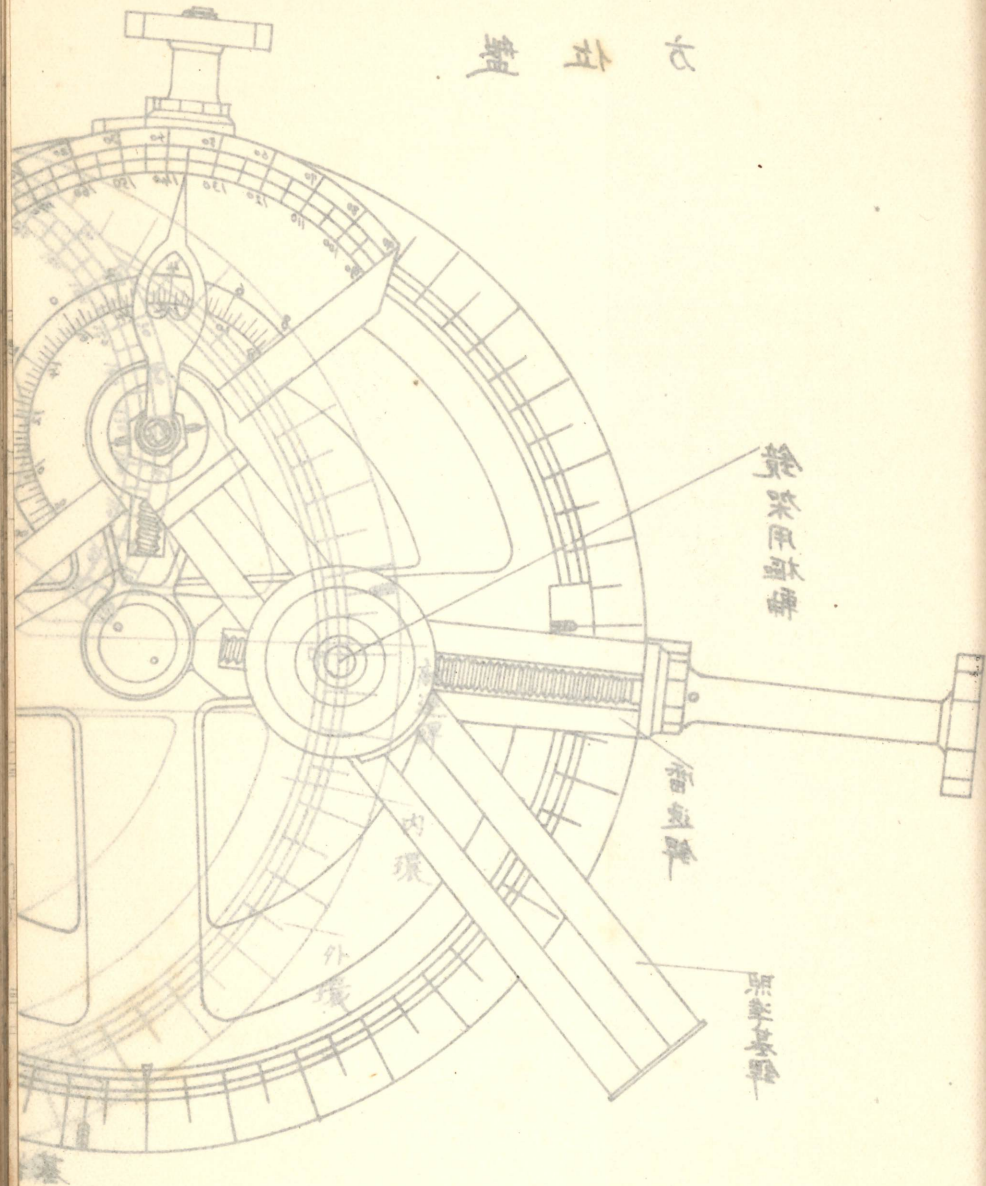
第四十圖

方位盤

小帶

圖一十四第

出 刊

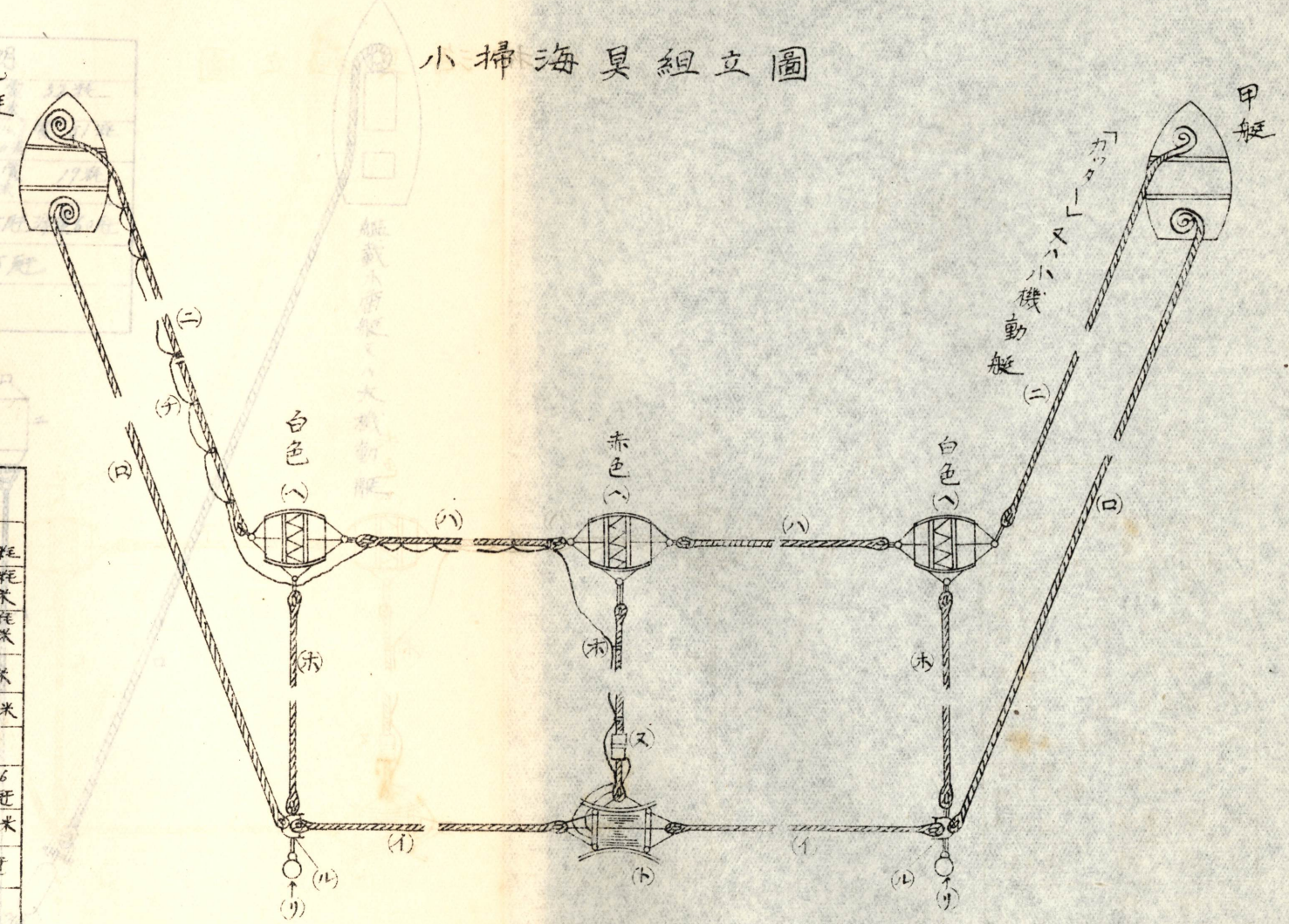


圖二十四第 第四十二圖

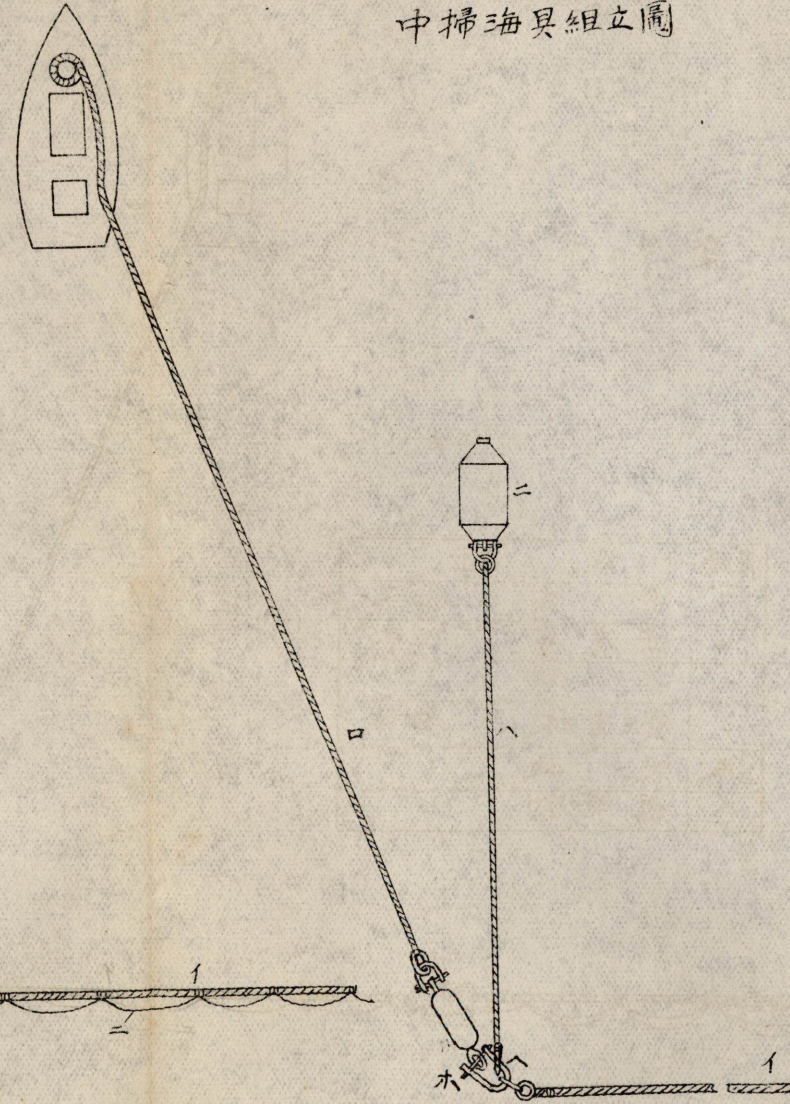
小掃海具組立圖

符號	說 明
イ	掃海索 鋼線 鋼 長 25 米
ロ	曳索 長 51 米
ハ	水面索 全長 25 米
ニ	水面索 全長 150 米
ホ	深度索 全長 12.5 米
ヘ	浮標 浮量 22 斤
ト	爆發鈎 下類 76 庫火藥 7 斤
チ	發火電線 2.25 米
リ	沈鐘 2.3 斤
又	地 杖
ル	鐵 架

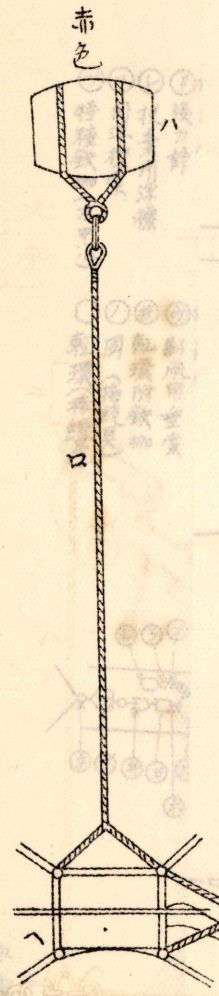
符號	說 明
イ	掃海索 鋼線 鋼 長 25 米
ロ	曳索 長 51 米
ハ	水面索 全長 25 米
ニ	水面索 全長 150 米
ホ	深度索 全長 12.5 米
ヘ	浮標 浮量 22 斤
ト	爆發鈎 下類 76 庫火藥 7 斤
チ	發火電線 2.25 米
リ	沈鐘 2.3 斤
又	地 杖
ル	鐵 架



第四十三圖
中掃海具組立圖



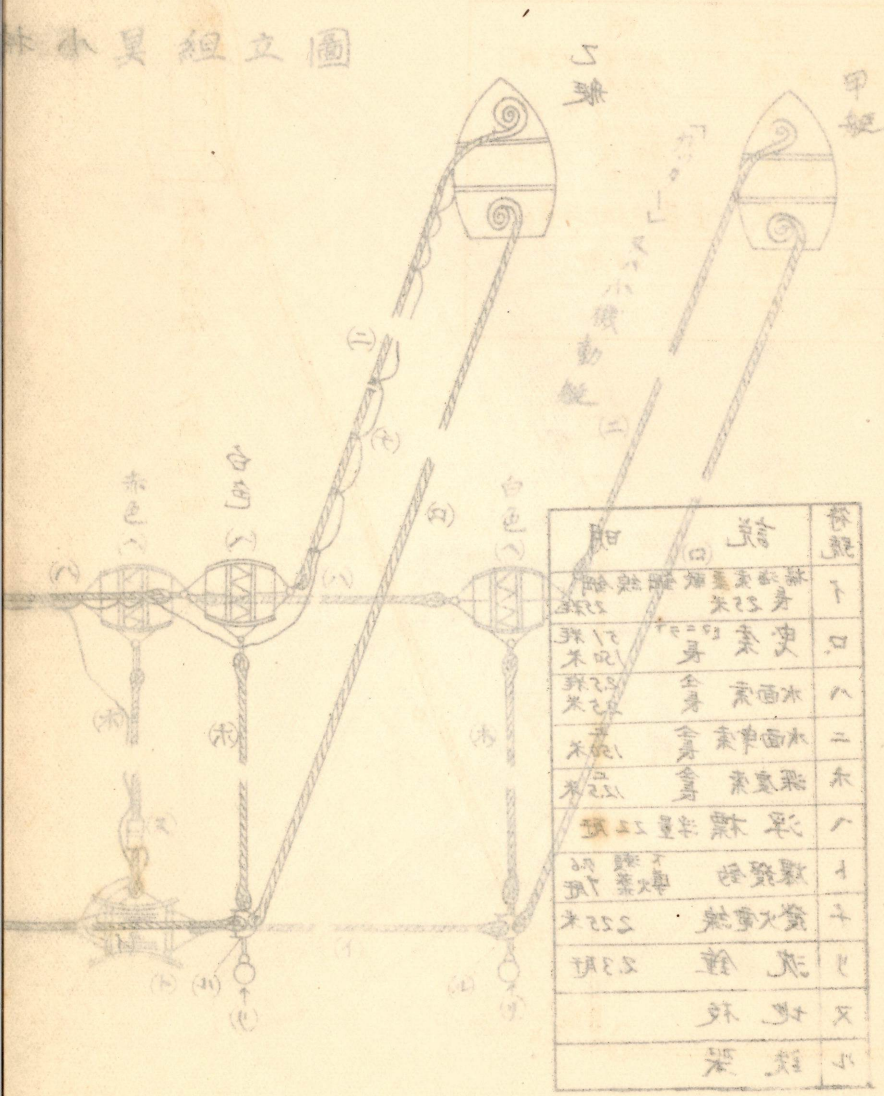
符號	說明
一	曳索 150米
二	深度索 95米
八	浮標
二	發火電線 170米
木	地板
一	爆發釣



發火索

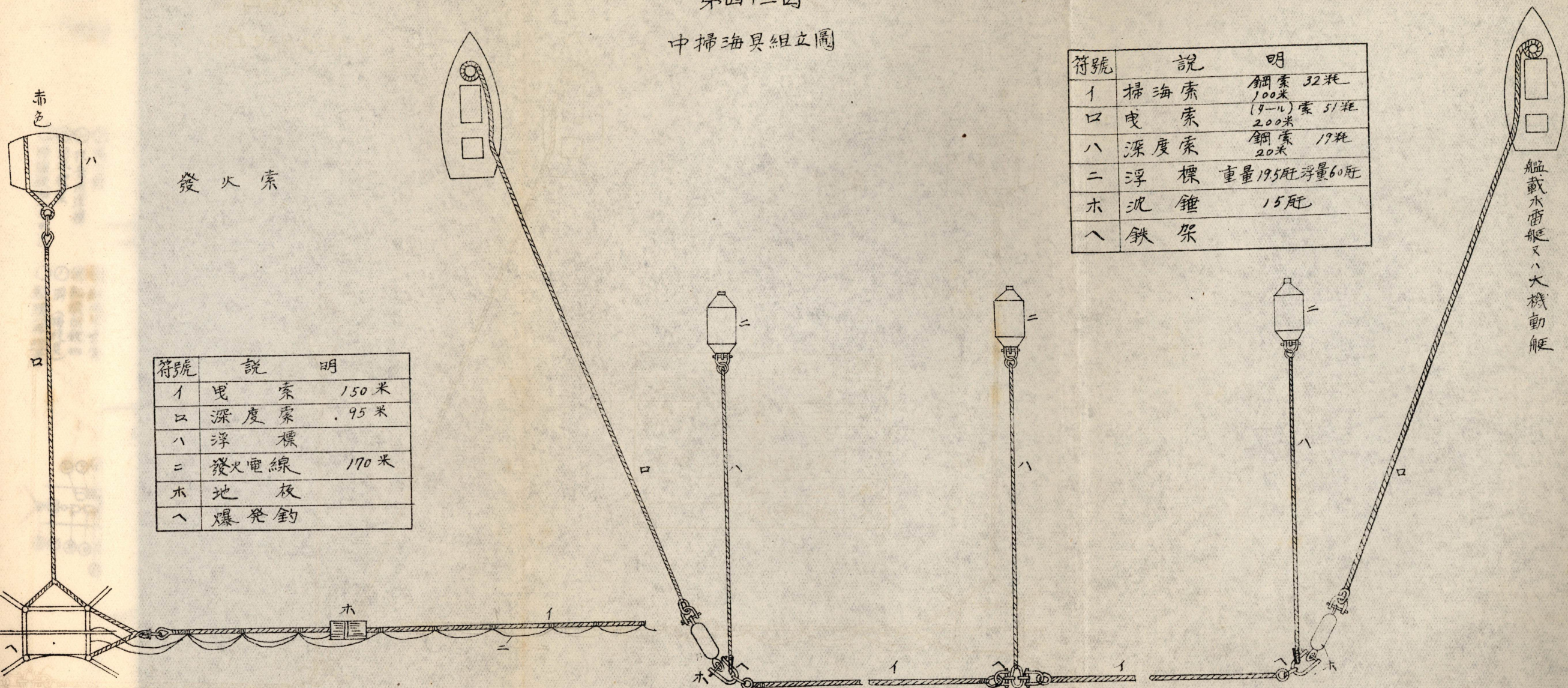
水雷四丁加

第四十二圖
水雷組立圖



符號	說明
一	曳索 150米
二	深度索 95米
八	浮標
二	發火電線 170米
木	地板
一	爆發釣

第四十三圖
中掃海具組立圖



符號	說明
1	曳索 150米
口	深度索 95米
八	浮標
二	發火電線 170米
木	地板
へ	爆發釣

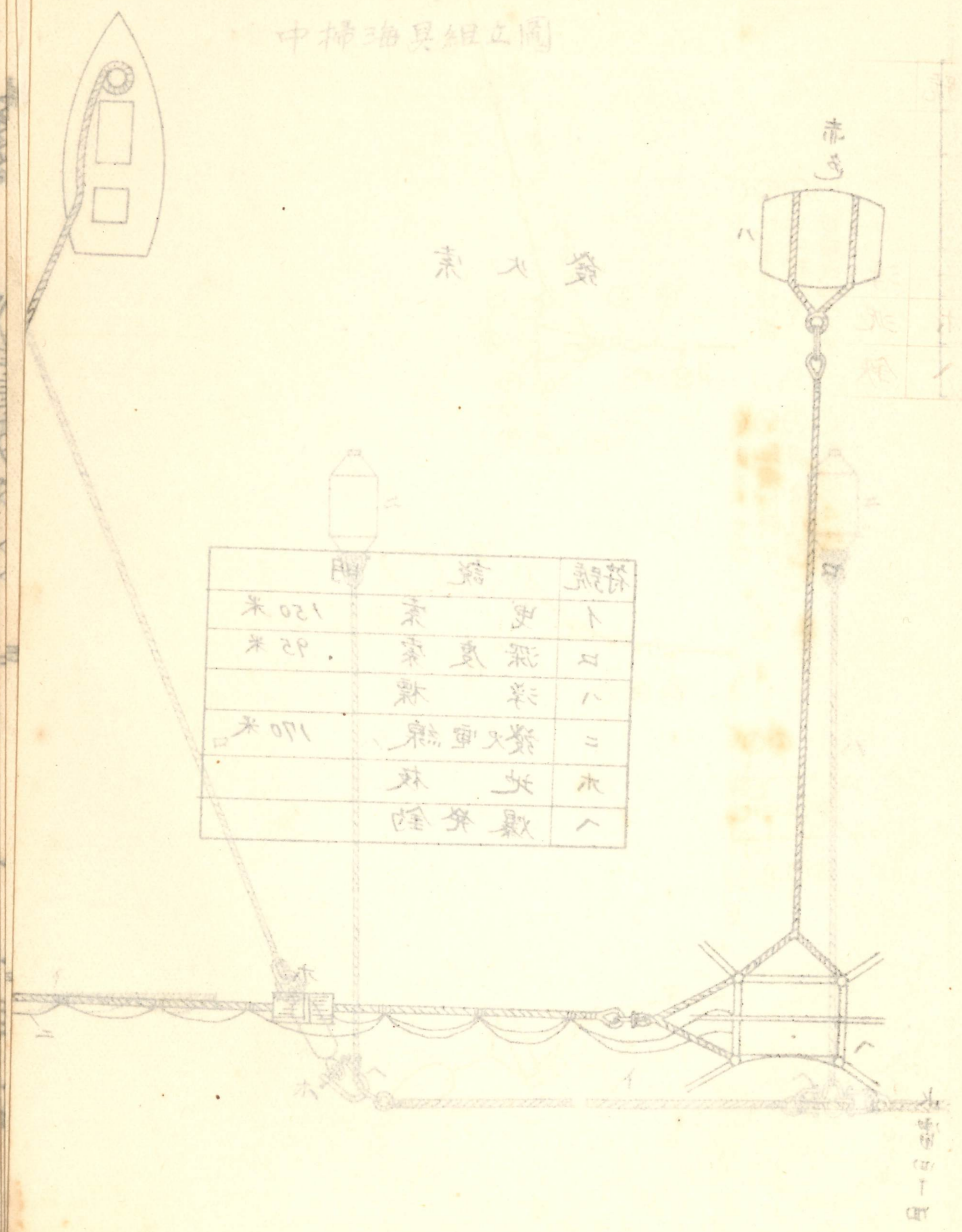
符號	說明
1	掃海索 鋼索 32耗 100米
口	曳索 (9-11) 索 51耗 200米
八	深度索 鋼索 19耗 20米
二	浮標 重量195斤 浮量60斤
木	沈錘 15斤
へ	鐵架

艦載水雷艇又ハ大機動艇

第四十三圖

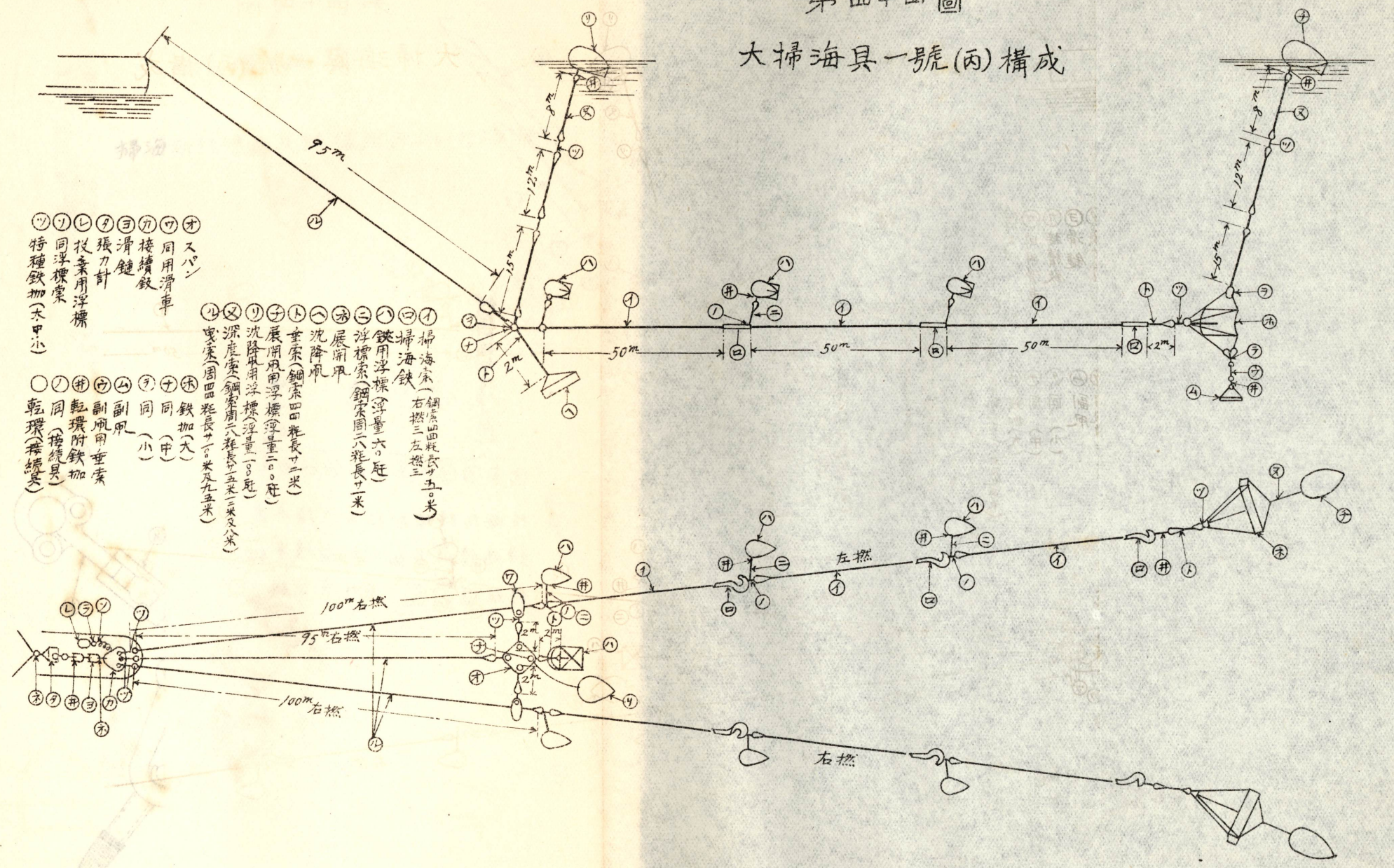
中掃海具組立圖

索入器



第四十四圖

大掃海具一號(丙)構成

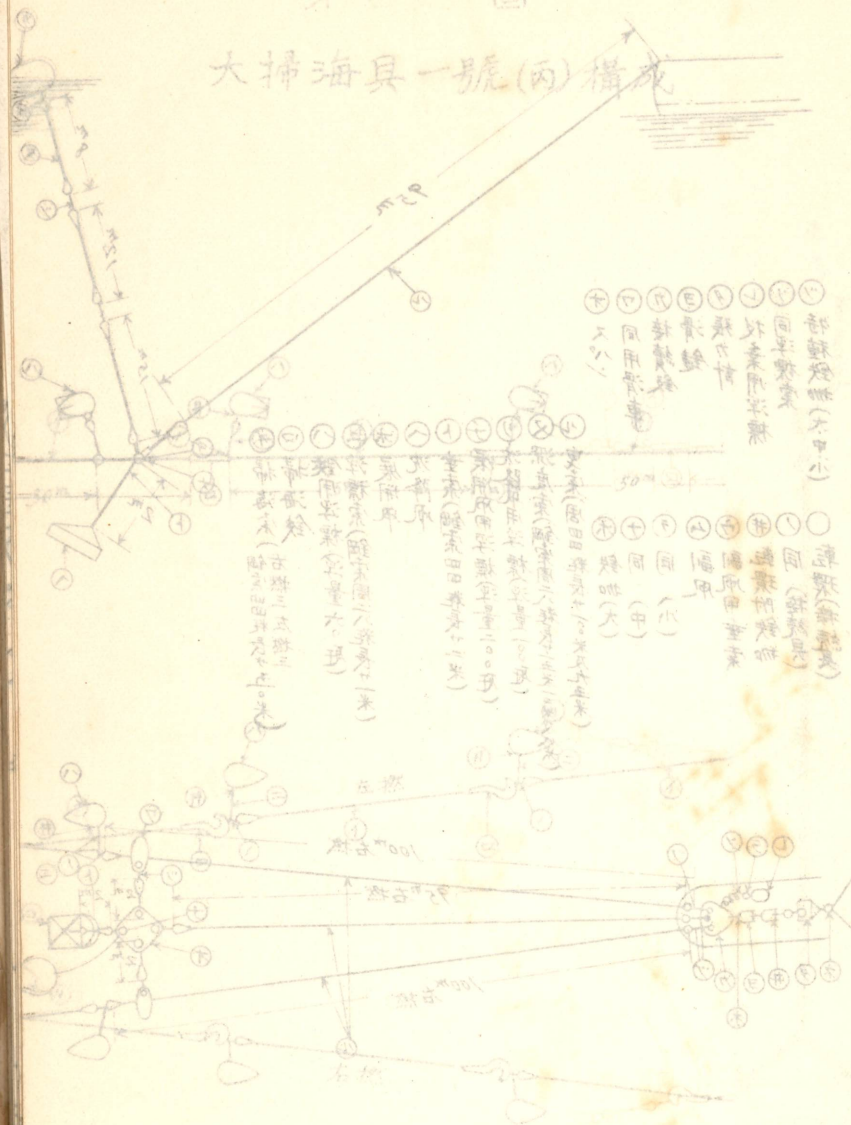


- ① 掃海索 (鋼索四股長廿五米)
- ② 掃海索 (右燃三股長廿五米)
- ③ 鐵用浮標 (浮量六〇斤)
- ④ 浮標索 (鋼索四股長廿米)
- ⑤ 展開架
- ⑥ 沈降帆
- ⑦ 重索 (鋼索四股長廿一丈)
- ⑧ 展開用浮標 (浮量二〇斤)
- ⑨ 沈降用浮標 (浮量一〇斤)
- ⑩ 深度索 (鋼索四股長廿五米及九米)
- ⑪ 索索 (鋼索四股長廿一丈)
- ⑫ 鐵加天
- ⑬ 同 (中)
- ⑭ 同 (小)
- ⑮ 副帆
- ⑯ 副帆用垂索
- ⑰ 副帆用鐵加
- ⑱ 同 (接環具)
- ⑲ 乾環 (接環具)
- ⑳ 特殊鐵加 (大甲小)
- ㉑ 同浮標索
- ㉒ 投索用浮標
- ㉓ 張力計
- ㉔ 滑輪
- ㉕ 接續釘
- ㉖ 同用滑車
- ㉗ スパン

水雷四十五

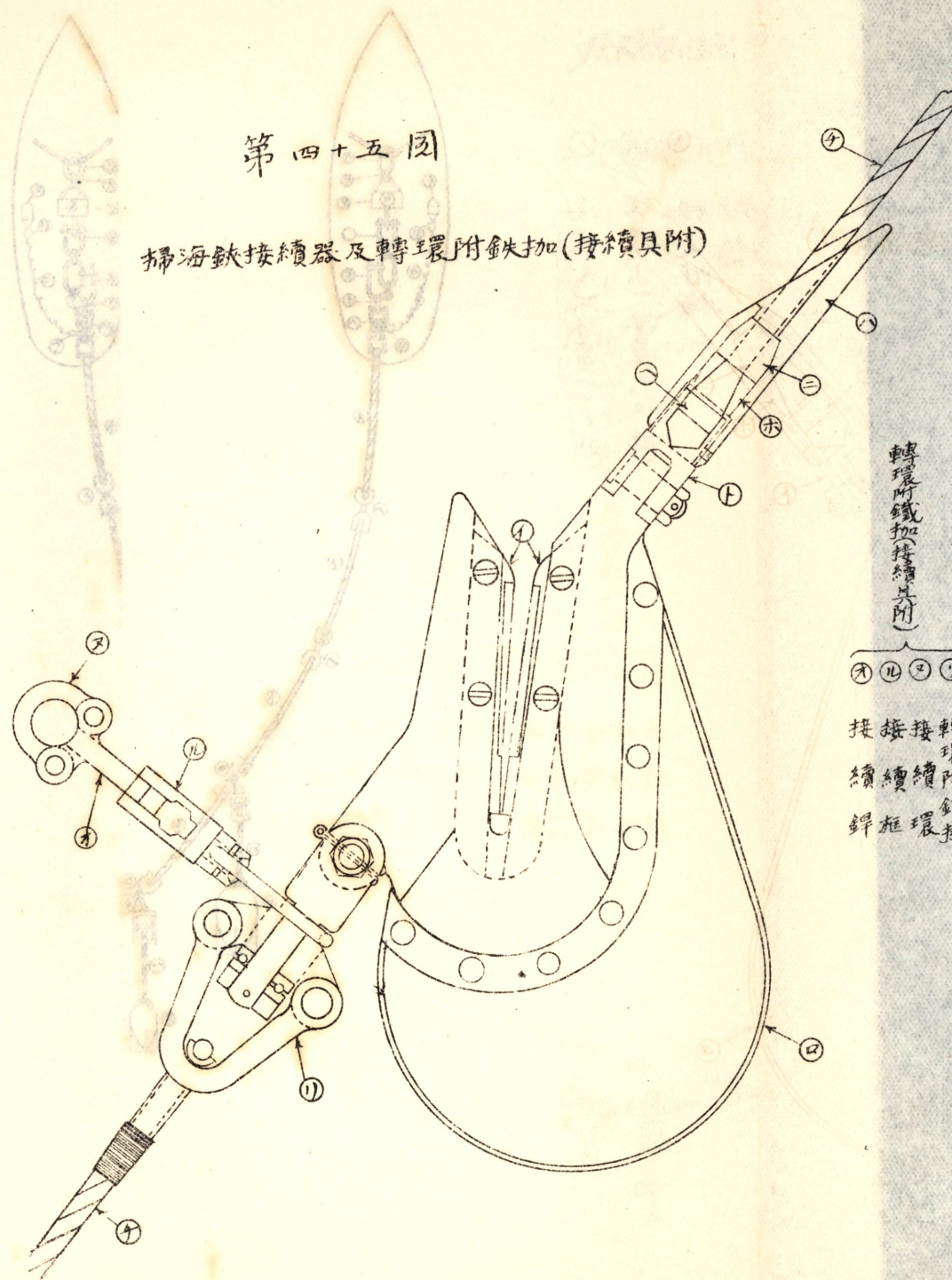
第四十四圖

大掃海具一號(丙)構成



第四十五圖

掃海鉤接續器及轉環附鉤加(接續具附)

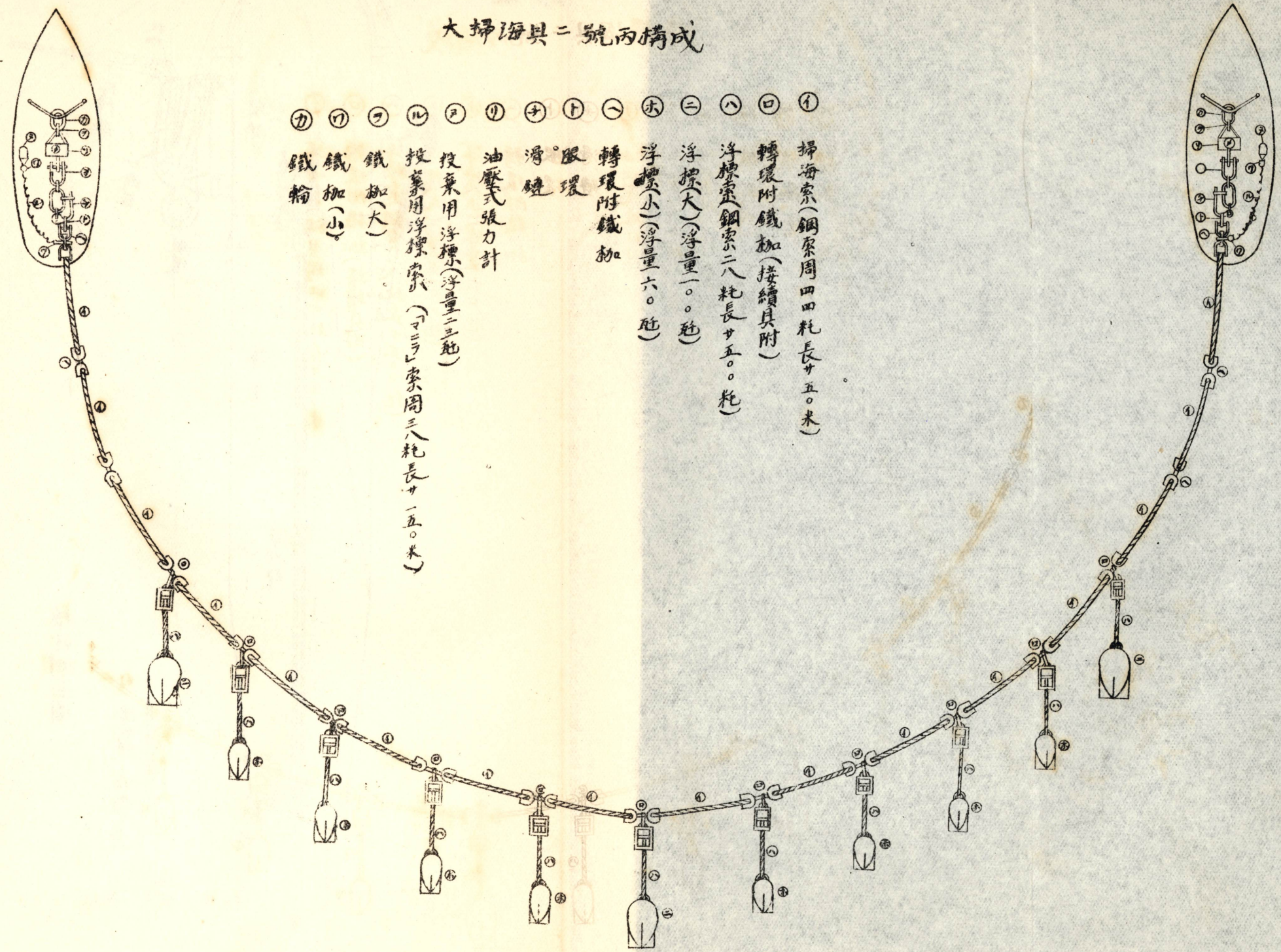


轉環附鉤接續具附

- | 接續器 | | 掃海鉤 | |
|-----|----|-----|----|
| 1 | 2 | 3 | 4 |
| 5 | 6 | 7 | 8 |
| 9 | 10 | 11 | 12 |
| 13 | 14 | 15 | 16 |
- 接續器: 接續器, 轉環, 附鉤, 鐵絲, 鋼索, 鉤架, 鐵環, 鉤索
- 掃海鉤: 接水, 齒, 平, 鐵, 座, 筒, 鉤

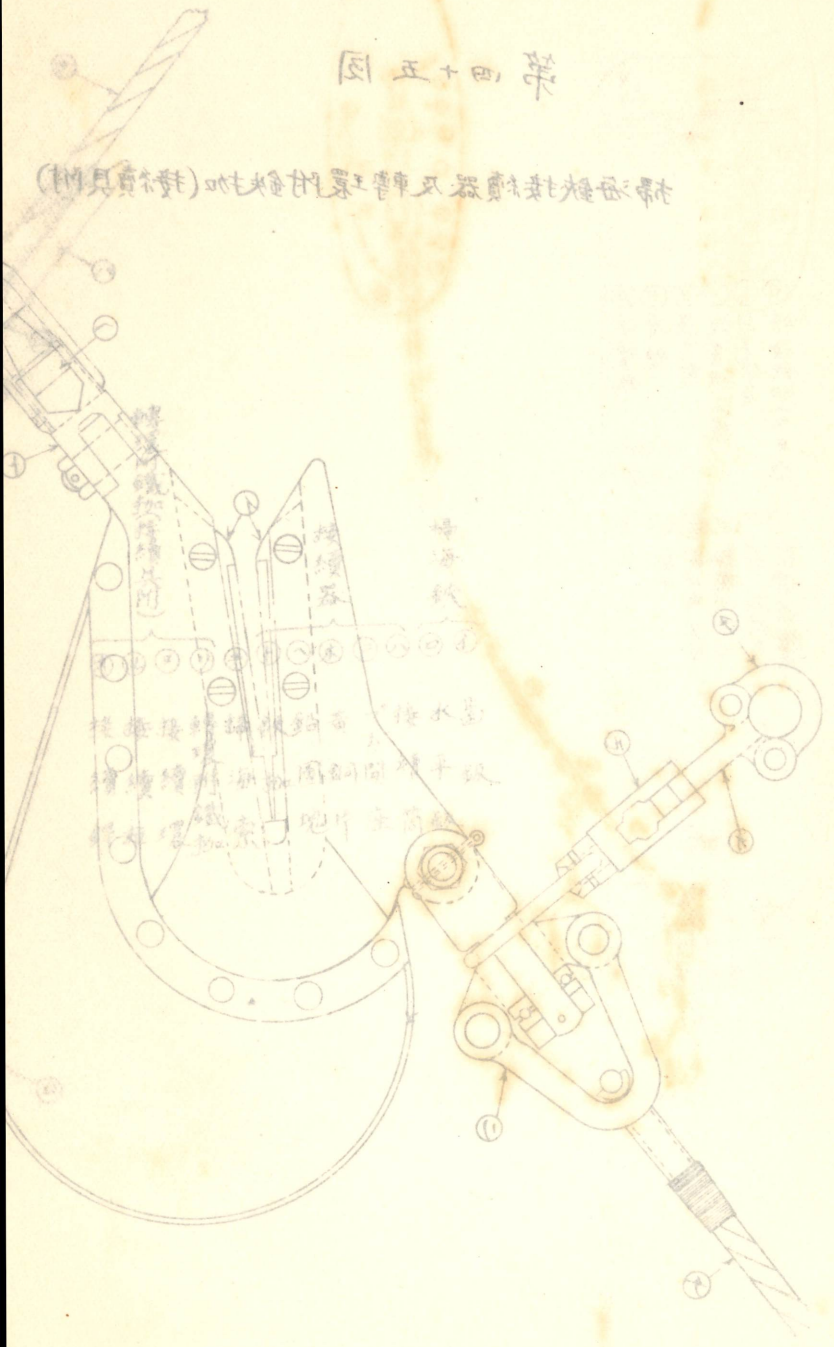
大掃海具二號丙構成

- ① 掃海索(鋼索周四耗長廿五。米)
- ② 轉環附鐵枷(接續具附)
- ③ 浮標索(鋼索二八耗長廿五。耗)
- ④ 浮標大(浮量一。耗)
- ⑤ 浮標小(浮量六。耗)
- ⑥ 轉環附鐵枷
- ⑦ 鐵環
- ⑧ 滑鏡
- ⑨ 油壓式張力計
- ⑩ 投棄用浮標(浮量三。耗)
- ⑪ 投棄用浮標索(「マニラ」索周四耗長廿五。米)
- ⑫ 鐵枷(大)
- ⑬ 鐵枷(小)
- ⑭ 鐵輪



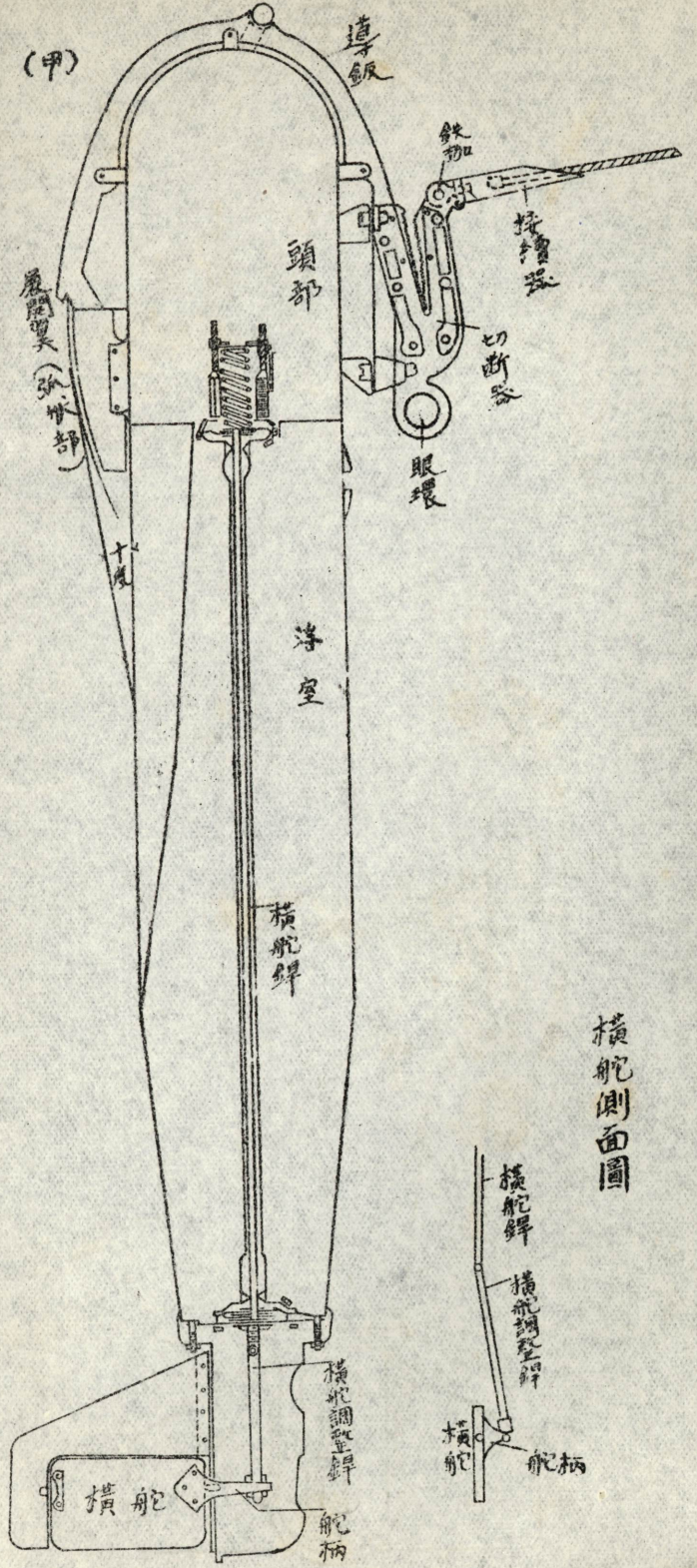
水掃具

(附具齊全) 此機具係由日本海軍省海軍工廠製造

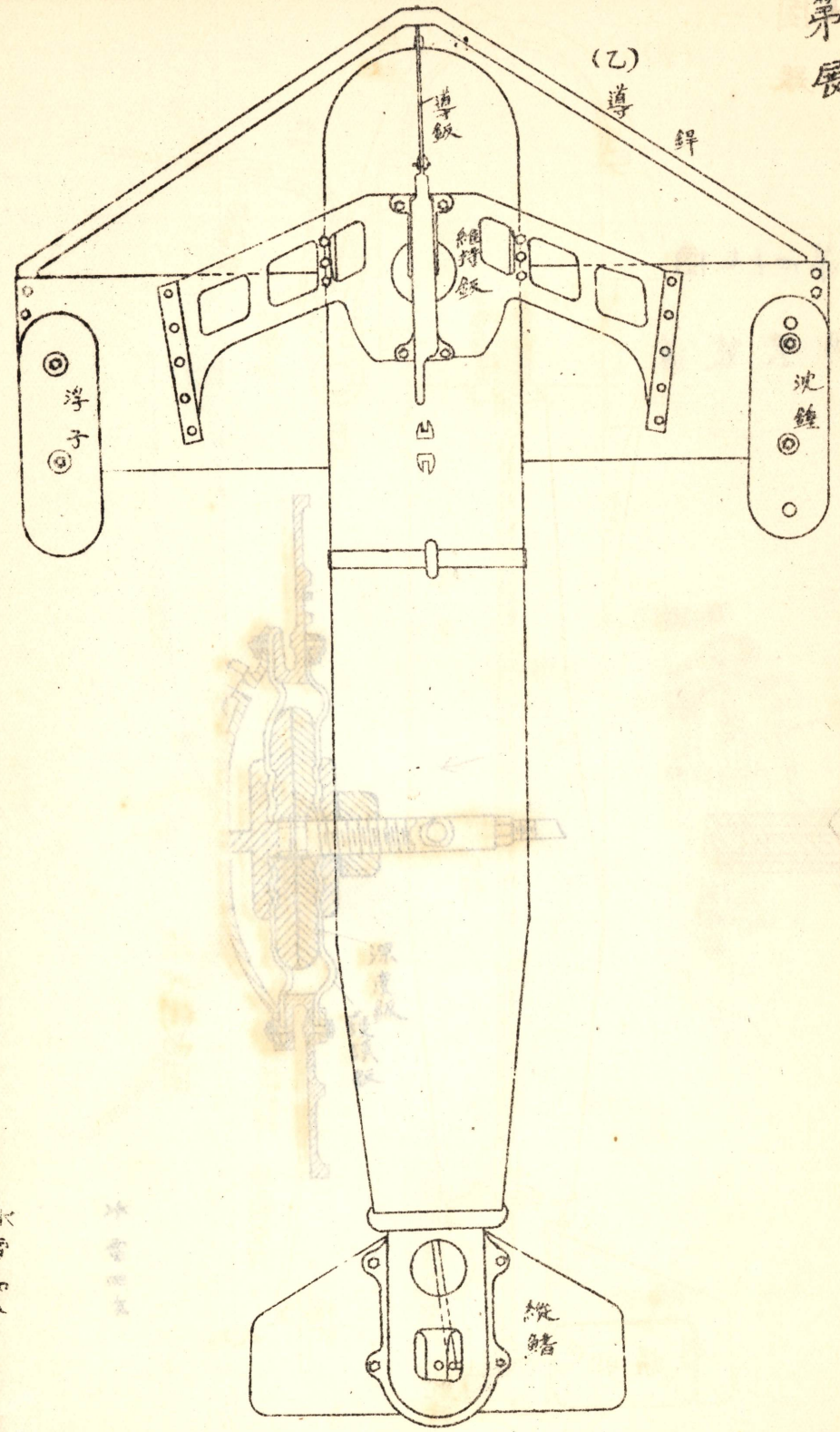


大五十四

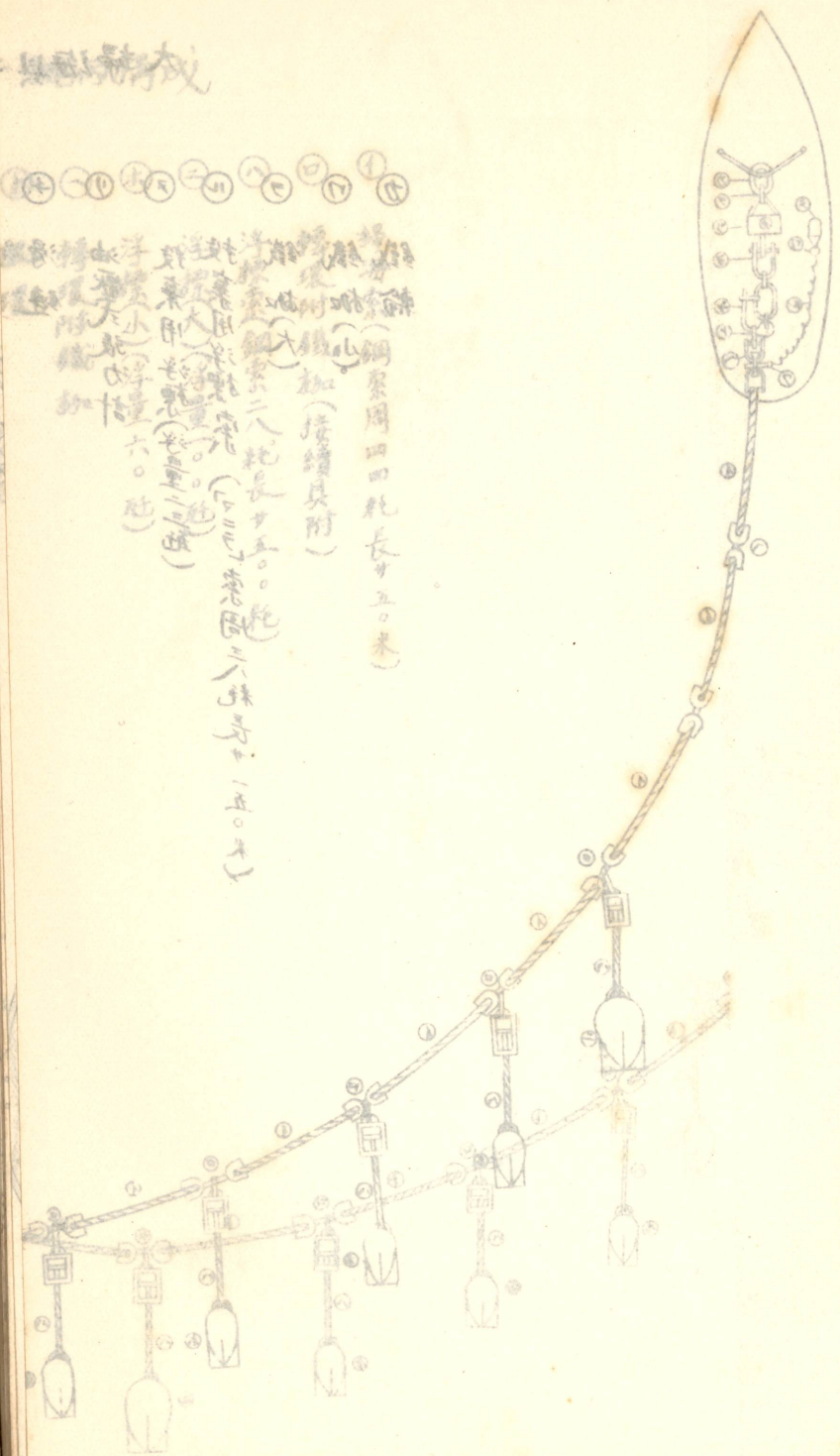
第四十圖，一
展開，器



橫舵側面圖



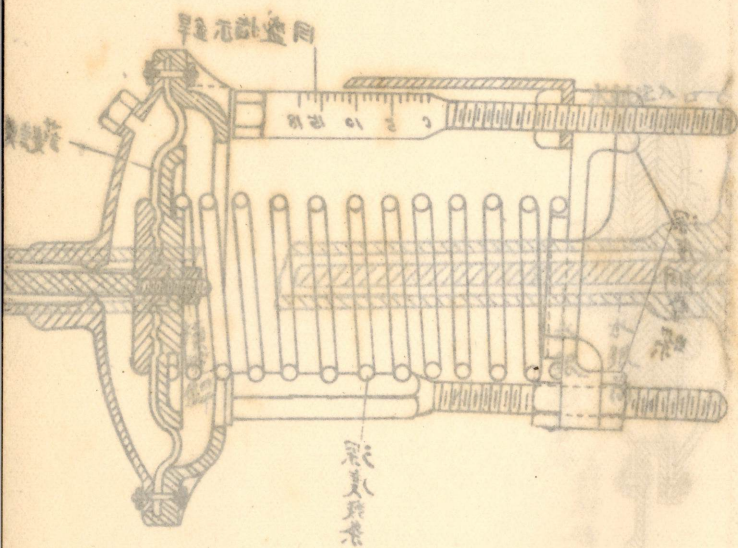
六月 鴨



加原
其器形

第四十七圖，二

鋼深裝置

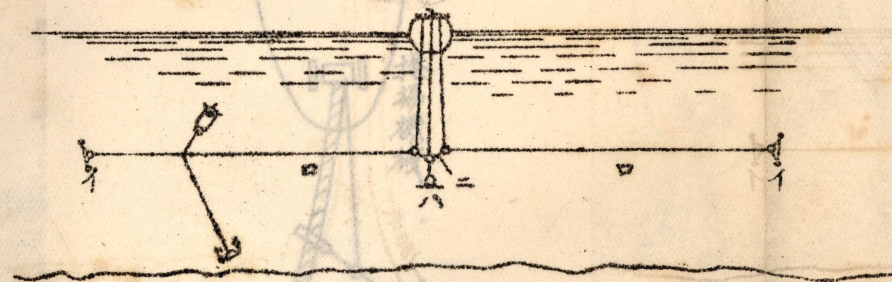


水雷圖式

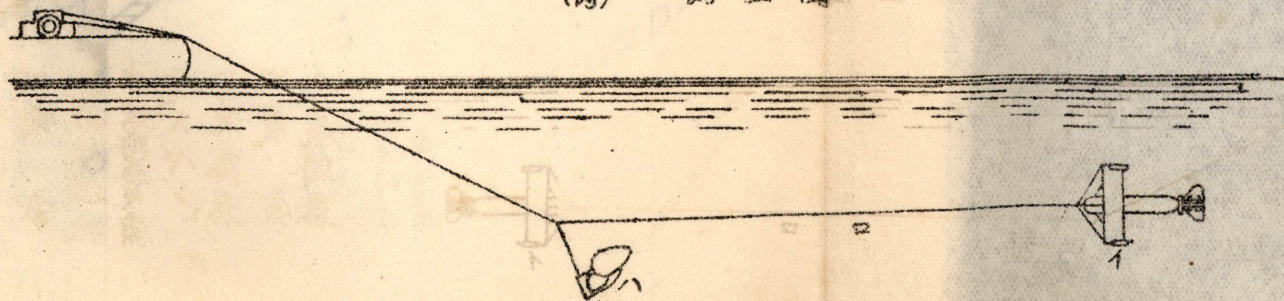
大掃海具三號曳航圖

三米

(乙) 後面圖

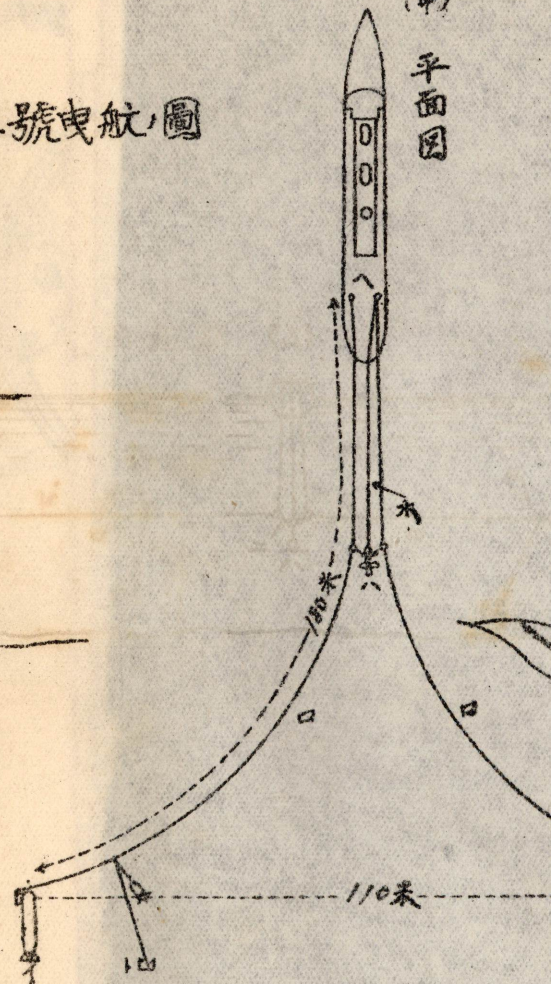


(丙) 側面圖



水雷圖式

(甲) 平面圖



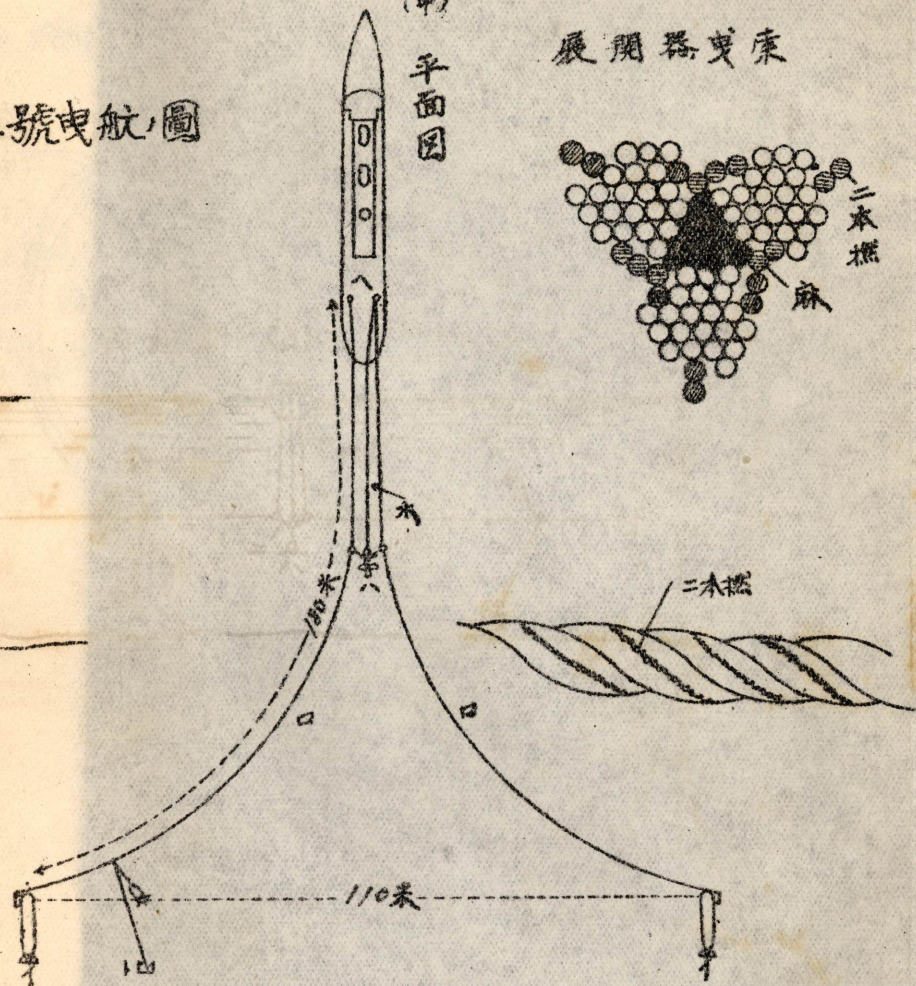
口或展開器

第四十八圖

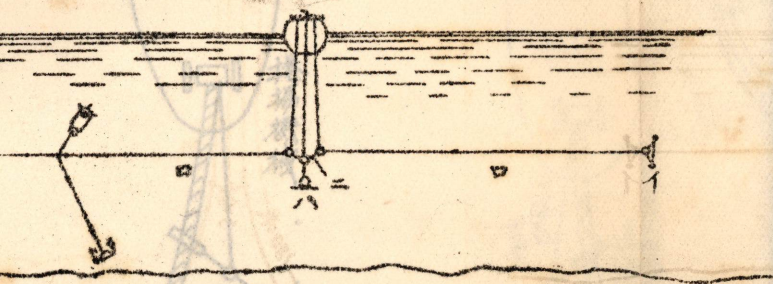
展開器曳索

大掃海具三號曳航圖

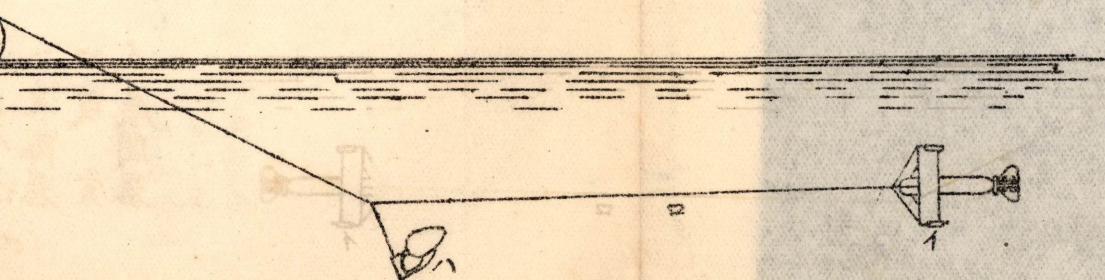
(甲) 平面圖



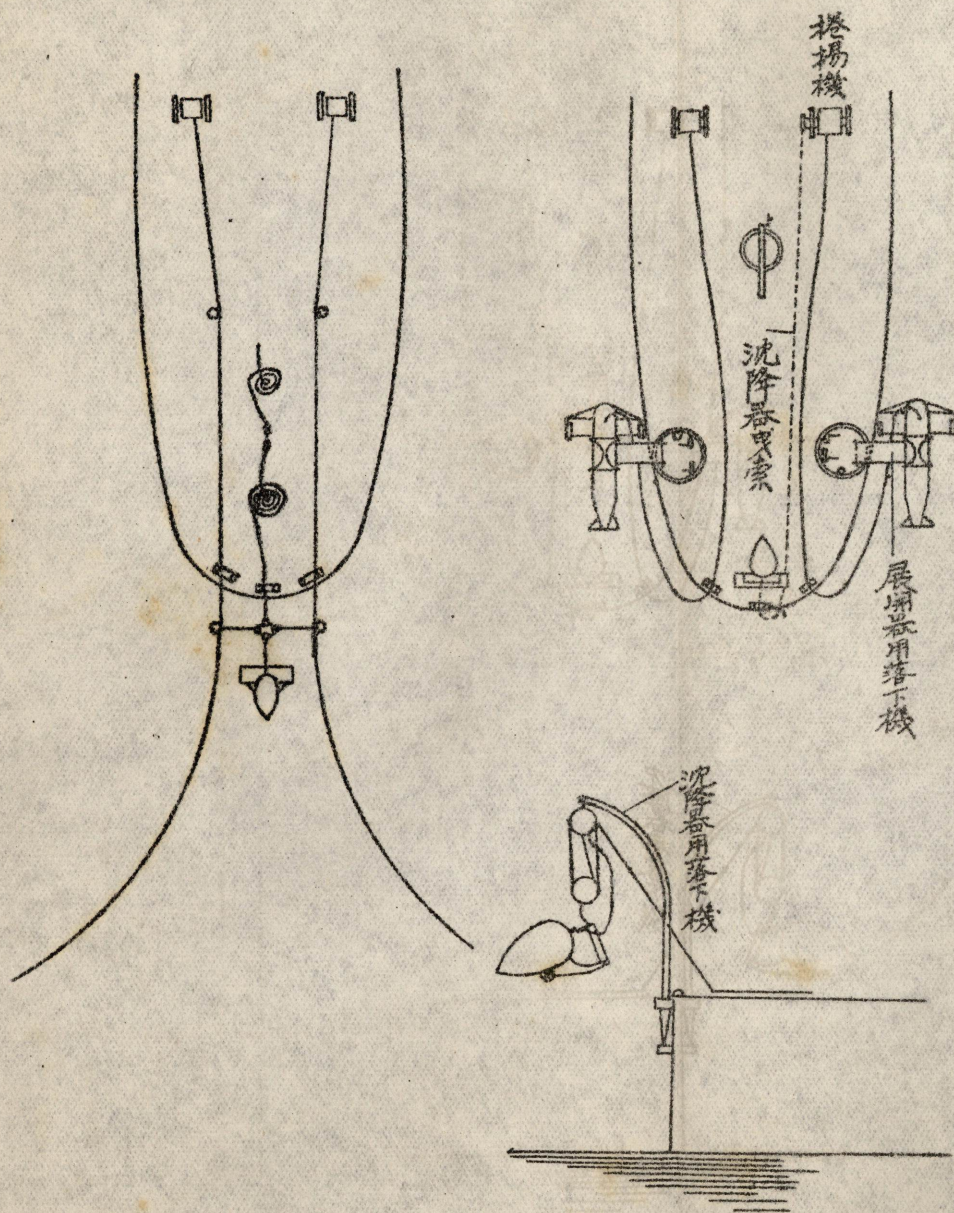
(乙) 後面圖



(丙) 側面圖

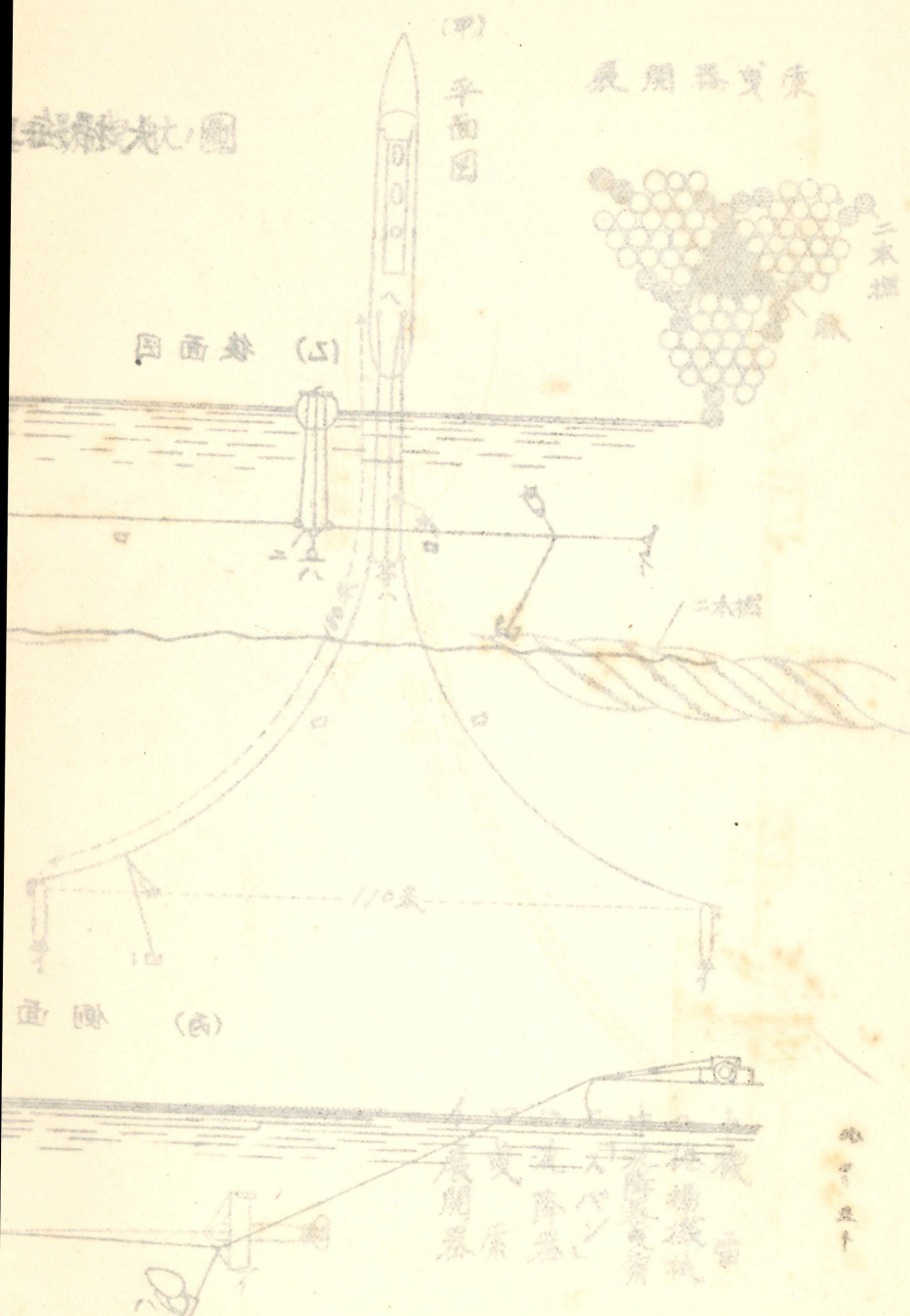


ト機 雷
ハ捲揚機械
木沈降器曳索
ニ入パン
ハ沈降器
口曳索
展開器

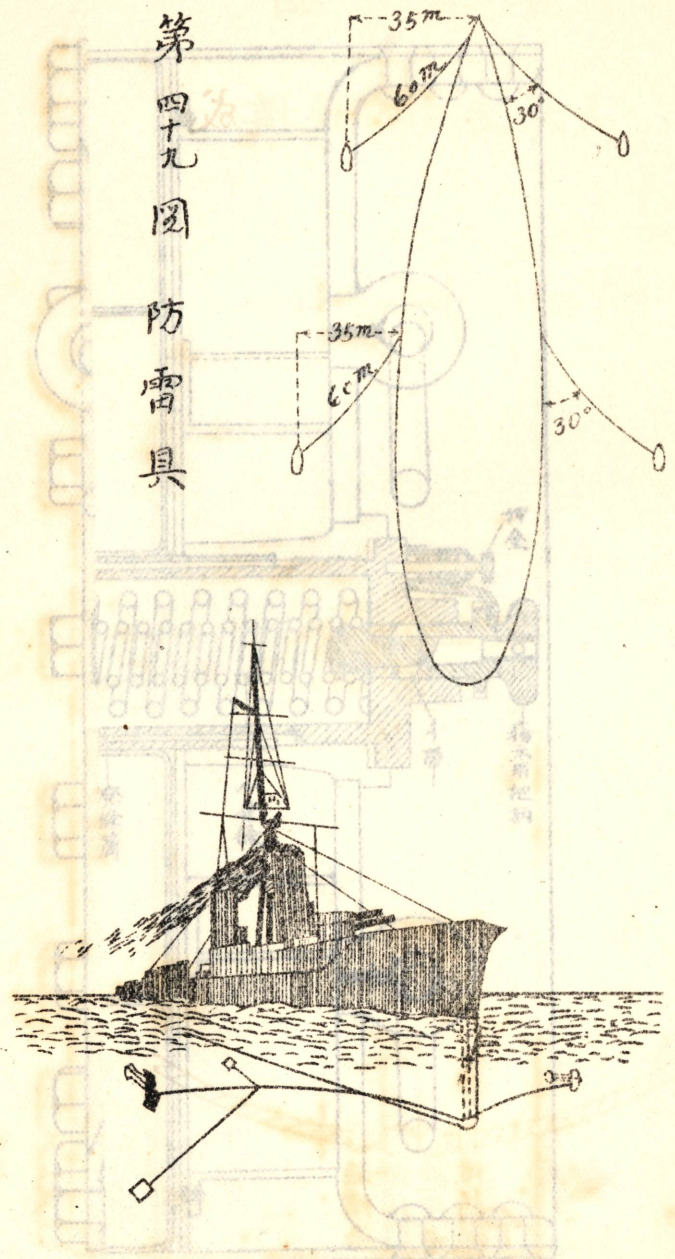


第四十八圖

長開器與索

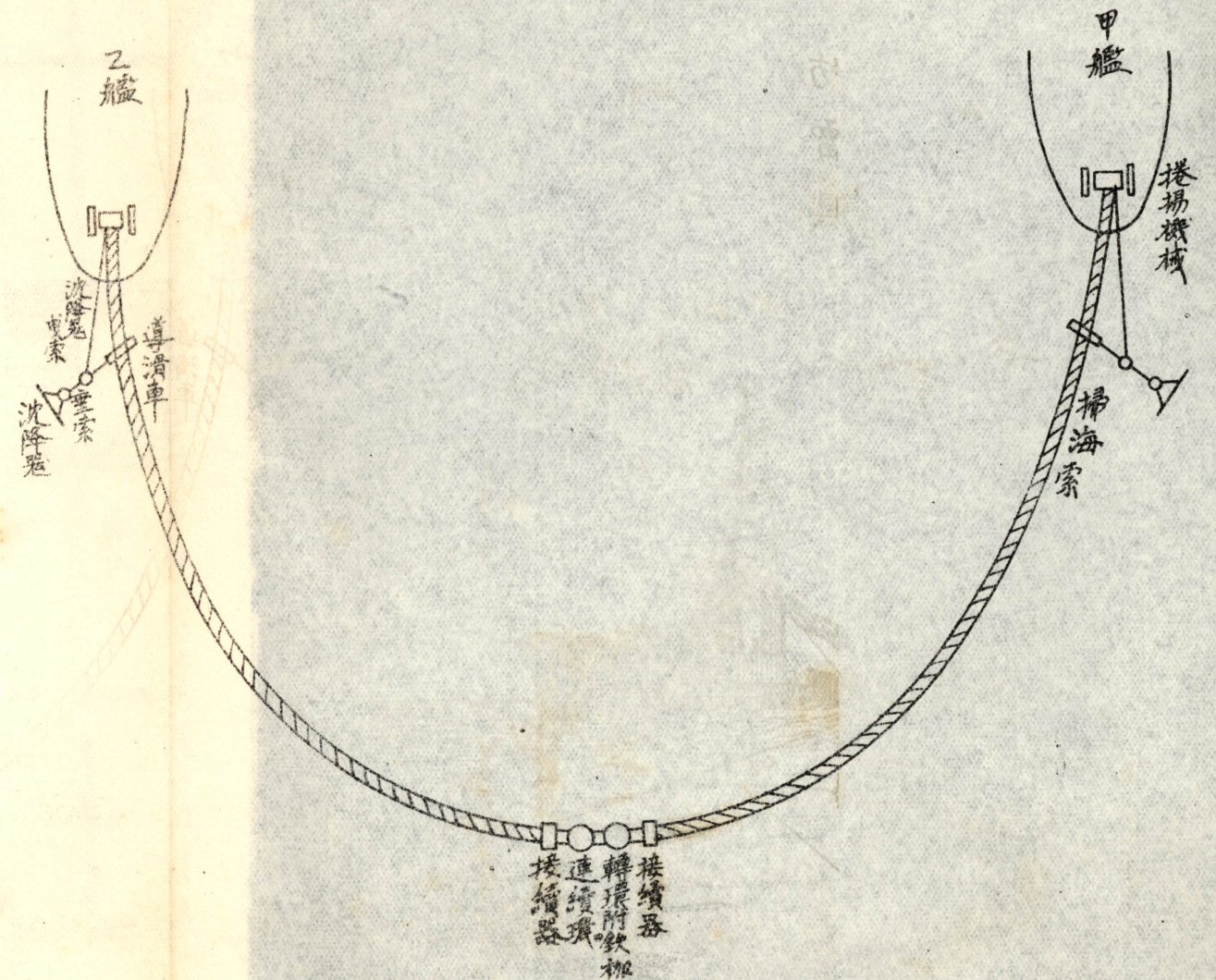


第四十九圖 防雷具



第五十圖

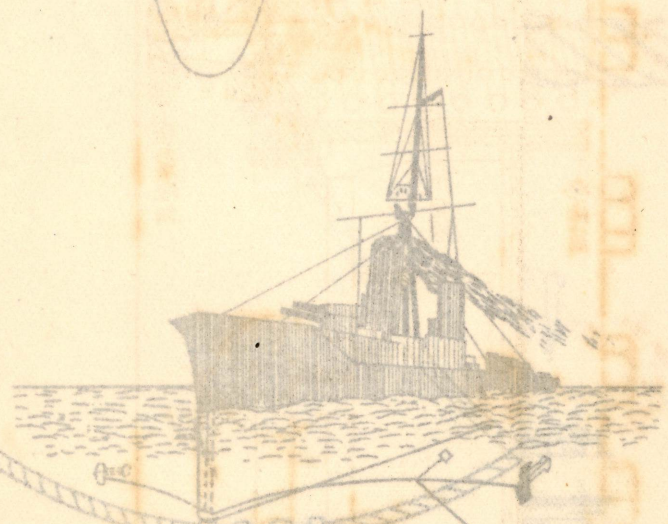
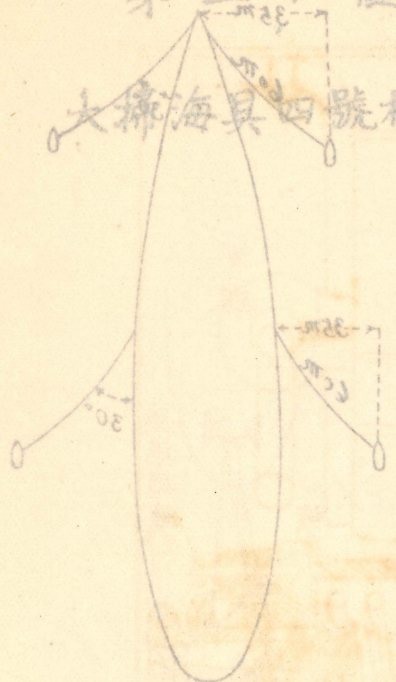
大掃海具四號構成



第五十圖

大棉海具四號構成

藥四十五圖 炸雷具

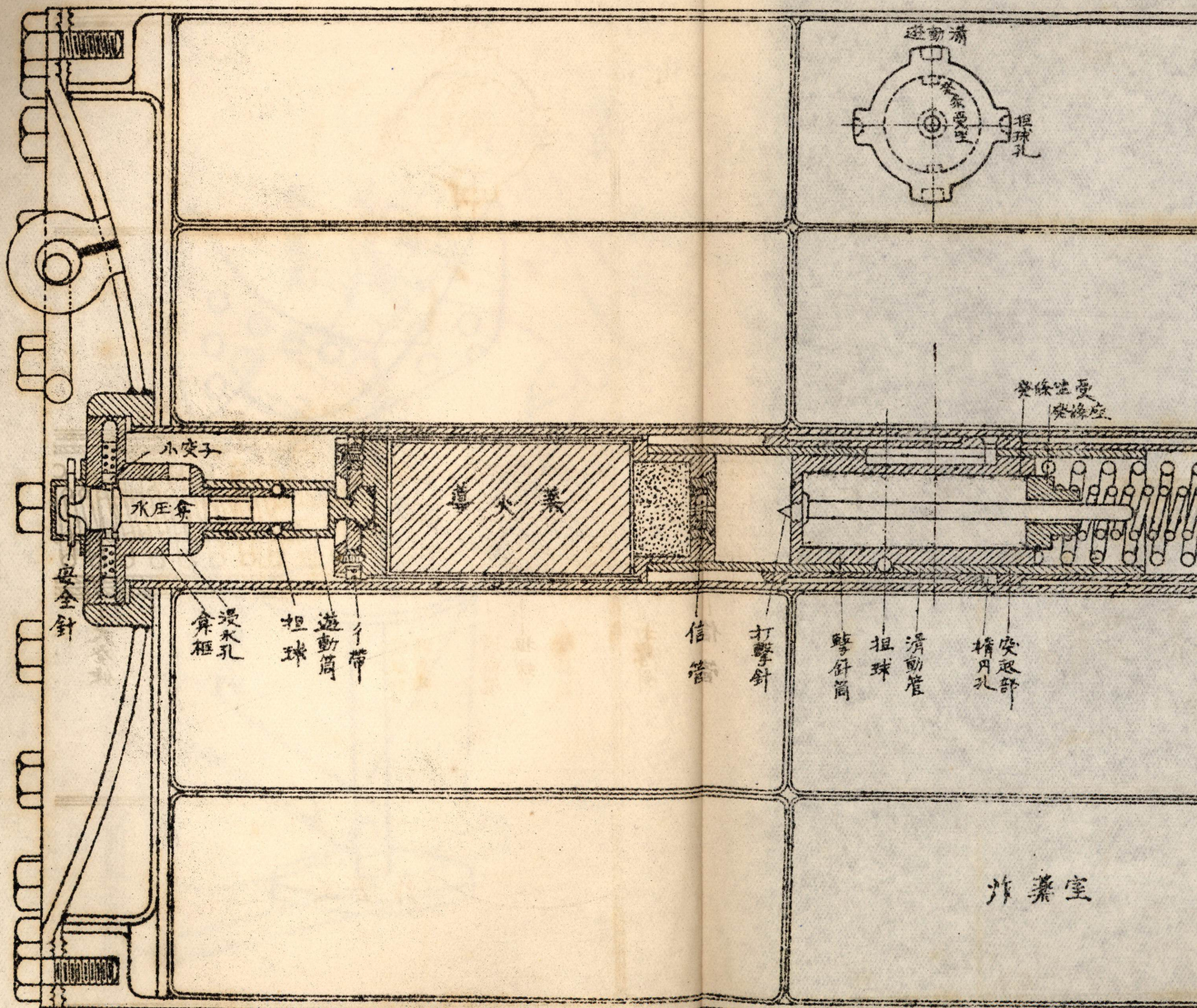


此物係由
鐵製成
其重約
五百磅
其長約
十英尺
其直徑
約六英寸

水雷五二

第五十一圖

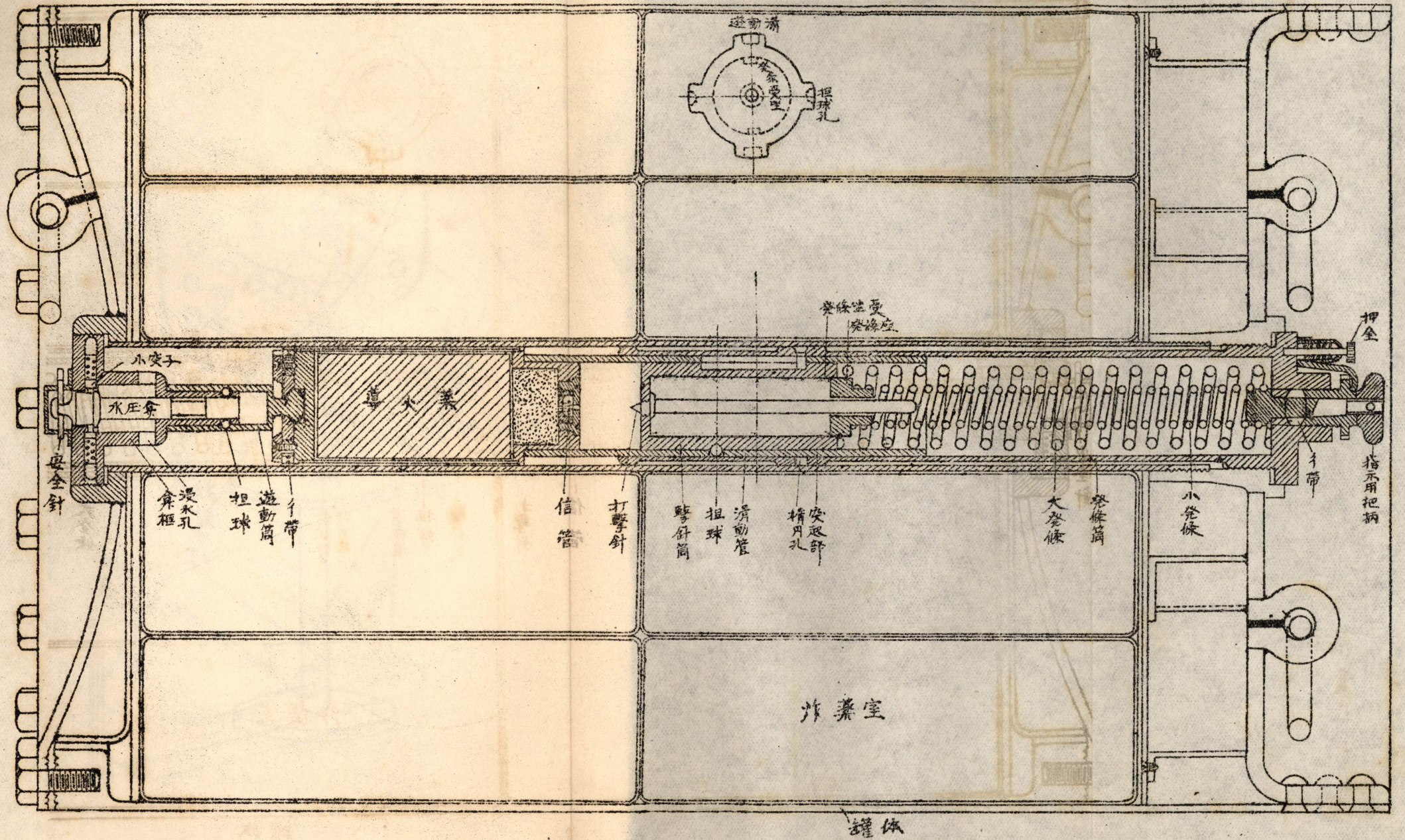
爆雷

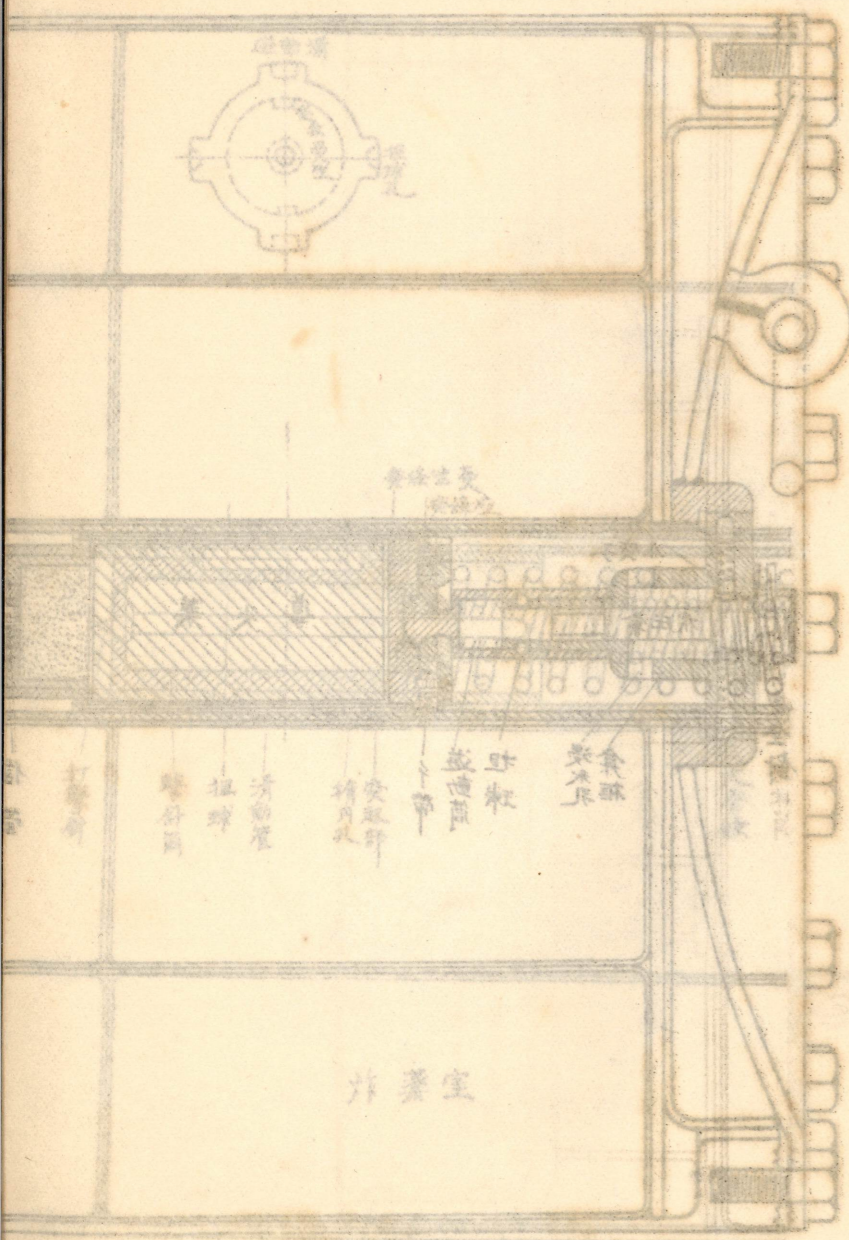


水雷五二

炸藥室

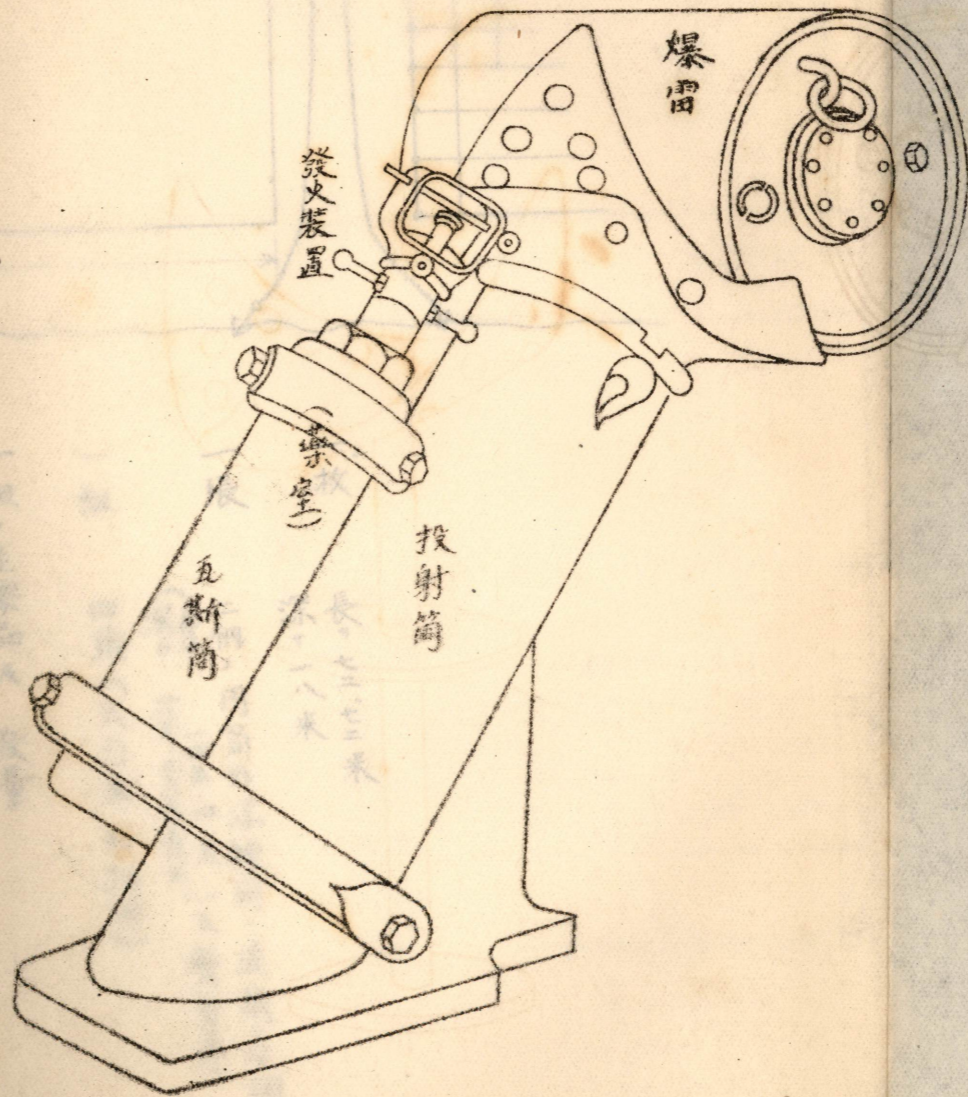
罐体



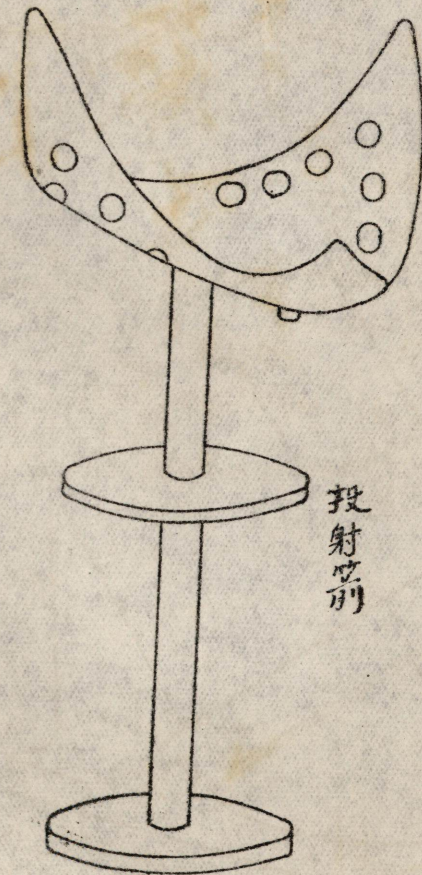


炸藥室

水雷五二



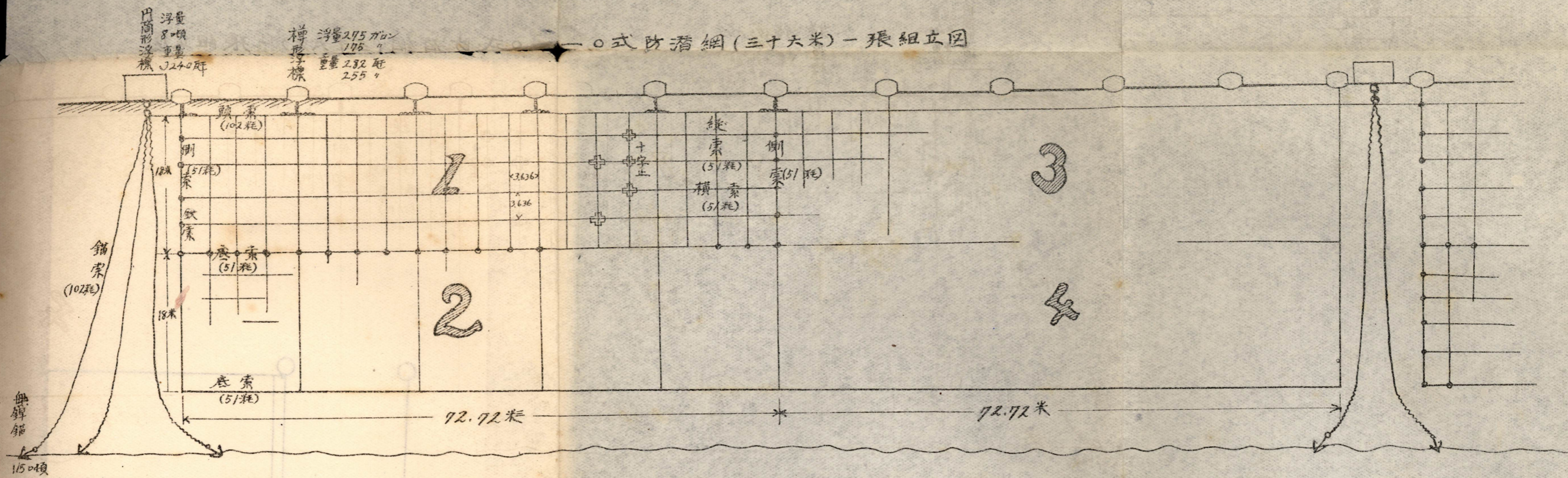
水雷五二



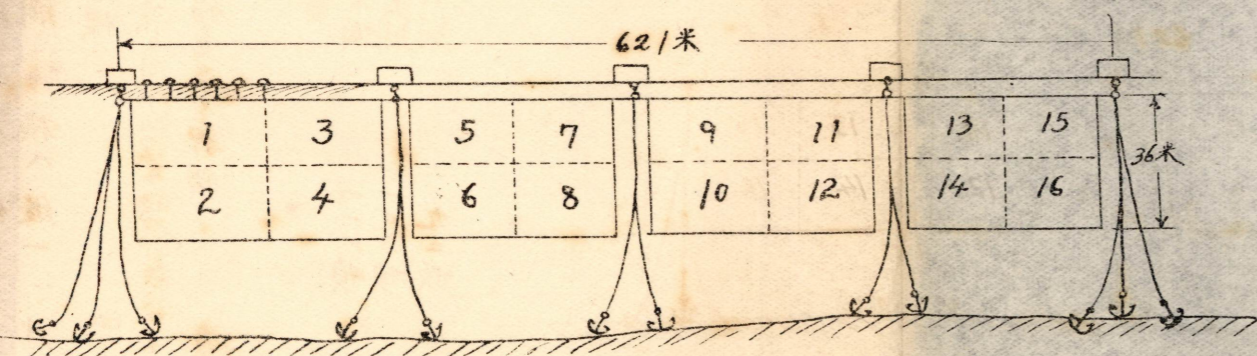
投射筒

第五十三圖

一〇式防潜網(三十六米)一張組立圖

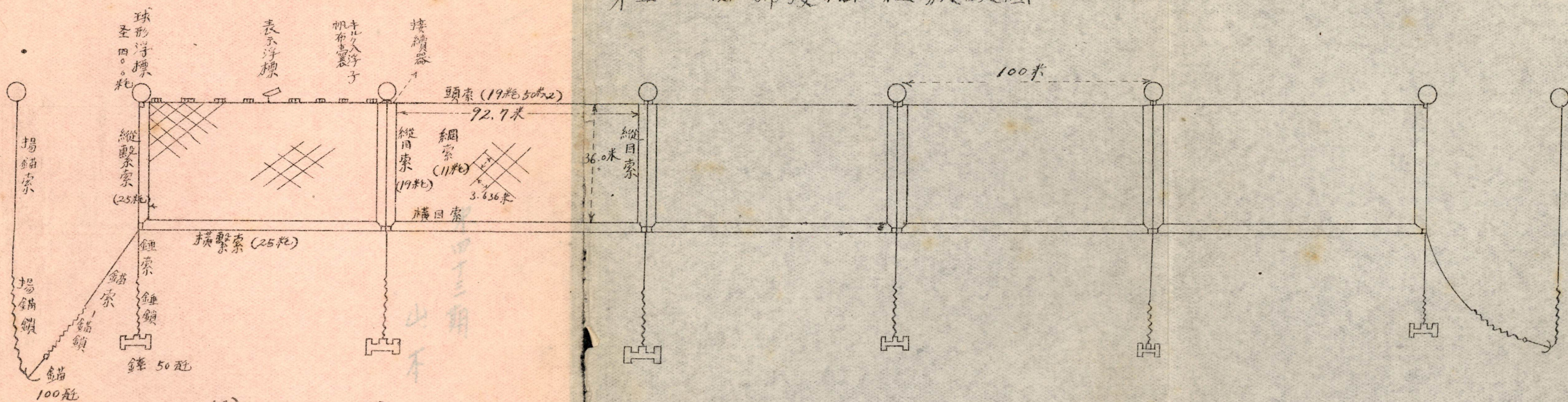


三十六米網一組放設略圖



- 一枚 長七三三米 深一八米
- 一張 二個、內筒形浮標間之展張及手網 (長一四五、四米) 及繫留具 (深一八米、三六米、五四米)
- 一組 (六二二米約五哩)
- 一組 / 主要品及 數量
- (1) 網數
 - 五十四米網 橫八 縱三 計二十六枚
 - 三十六米網 橫八 縱二 計十六枚
 - 十八米網 橫八 縱一 計八枚
- (2) 樽形浮標 四十四個
- (3) 內筒形浮標及同用鉛環及鐵架針鐵鎖 各五個
- (4) 錨鎖、錨索及手錘 各十二個
- (5) 分品
 - 總重量 一二噸
 - 五十四米網 一〇三噸
 - 三十六米網 九二噸
 - 十八米網 九二噸

第五十四圖 捕獲網一組敷設圖



- (一) 球形浮標ノ代ニ銀杏形浮標ヲ
キルク浮子ノ代ニ硝子球浮子ヲ
50斤ノ代ニ25斤錘及15斤錘ヲ用也
接続器ノ制式ヲ異ニセルモノアリ
- (二) 一組總重量約三五〇斤

整理番	
寄贈者名	山本杜吉
贈日 寄年	13.5.26
連号 一巻	4098